

Certificat

Dysfonction des ATM





Certificat

Dysfonction des ATM

- » Modalité: en ligne
- » Durée: 6 semaines
- » Qualification: TECH Université Technologique
- » Intensité: 16h/semaine
- » Horaire: à votre rythme
- » Examens: en ligne

Accès au site web: www.techtitute.com/fr/odontologie/cours/dysfonction-atm

Sommaire

01

Présentation

page 4

02

Objectifs

page 8

03

Direction de la formation

page 12

04

Structure et contenu

page 16

05

Méthodologie

page 20

06

Diplôme

page 28

01

Présentation

Aujourd'hui, la Dysfonction des ATM implique une prise de conscience et une compréhension croissantes de ce trouble, qui devraient être appliquées dans les progrès de la recherche et les approches thérapeutiques. De plus, on estime que des millions de personnes dans le monde souffrent d'une forme ou d'une autre de dysfonctionnement de cette articulation, et que les symptômes peuvent aller de la douleur dans la mâchoire, la tête et le cou à la difficulté de faire des gestes avec la bouche. C'est pourquoi il est important d'avoir des professionnels spécialisés dans ce domaine, et ce programme vise à fournir aux participants les connaissances les plus pertinentes pour être les meilleurs dans ce domaine. Cela grâce à une méthodologie 100% en ligne qui vous permettra de mieux contrôler votre temps.



“

Inscrivez-vous dès maintenant, pour devenir un spécialiste du traitement de la Dysfonction des ATM et accéder aux meilleures offres d'emploi en médecine dentaire"

Les principales causes de la Dysfonction des ATM peuvent être multifactorielles, impliquant des aspects biomécaniques, musculaires et génétiques, ce qui explique une forte présence de ces troubles, affectant une large partie de la population dans les différents groupes d'âge et de sexe. C'est pourquoi TECH a mis au point ce Certificat, qui vise à former les professionnels de la santé dentaire afin qu'ils aient une meilleure compréhension des symptômes de cette pathologie et de la manière de les traiter.

Ce programme repose sur un parcours académique élaboré par les meilleurs professionnels du domaine et aborde les aspects anatomiques, étiologiques et biomécaniques de l'ATM, ainsi que l'étude des signes et des symptômes de la maladie articulaire. De plus, les étudiants se pencheront sur l'étude de la structure de cette articulation et des facteurs qui contribuent à son endommagement.

Ainsi, cette qualification fournit aux professionnels dentaires les connaissances et les compétences nécessaires pour établir un diagnostic très précis, et appliquer un traitement efficace pour cette pathologie. Vous obtiendrez également une vue d'ensemble plus complète des exigences actuelles pour les professionnels et les maîtriserez de manière avancée.

Ce programme est basé sur la méthodologie innovante Relearning, qui permet un apprentissage 100% en ligne, donnant aux étudiants la flexibilité d'étudier de n'importe où et à leur propre rythme. De plus, ils disposeront d'un accès 24h/24 à des ressources multimédias pour assimiler le contenu à leur propre rythme. Par ailleurs, grâce à l'analyse d'études de cas, les participants développeront des compétences en matière de résolution des problèmes de problèmes en se confrontant à des situations simulées réalistes.

Ce **Certificat en Dysfonction des ATM** contient le programme scientifique le plus complet et le plus actuel du marché. Les principales caractéristiques sont les suivantes:

- ♦ Le développement d'études de cas présentées par des experts en Dysfonction des ATM
- ♦ Son contenu graphique, schématique et éminemment pratique est destiné à fournir des informations scientifiques et sanitaires sur les disciplines médicales indispensables à la pratique professionnelle
- ♦ Les exercices pratiques d'auto-évaluation pour améliorer l'apprentissage
- ♦ Les méthodologies innovantes
- ♦ Des cours théoriques, des questions à l'expert, des forums de discussion sur des sujets controversés et un travail de réflexion individuel
- ♦ La possibilité d'accéder aux contenus depuis tout appareil fixe ou portable doté d'une simple connexion à internet



Un Certificat qui vous aidera à comprendre l'anatomie de cette articulation et le type de luxations qui peuvent s'y produire"

“

Démarquez-vous parmi les meilleurs dans le domaine de l'odontologie et spécialisez-vous dans le traitement des troubles des ATM"

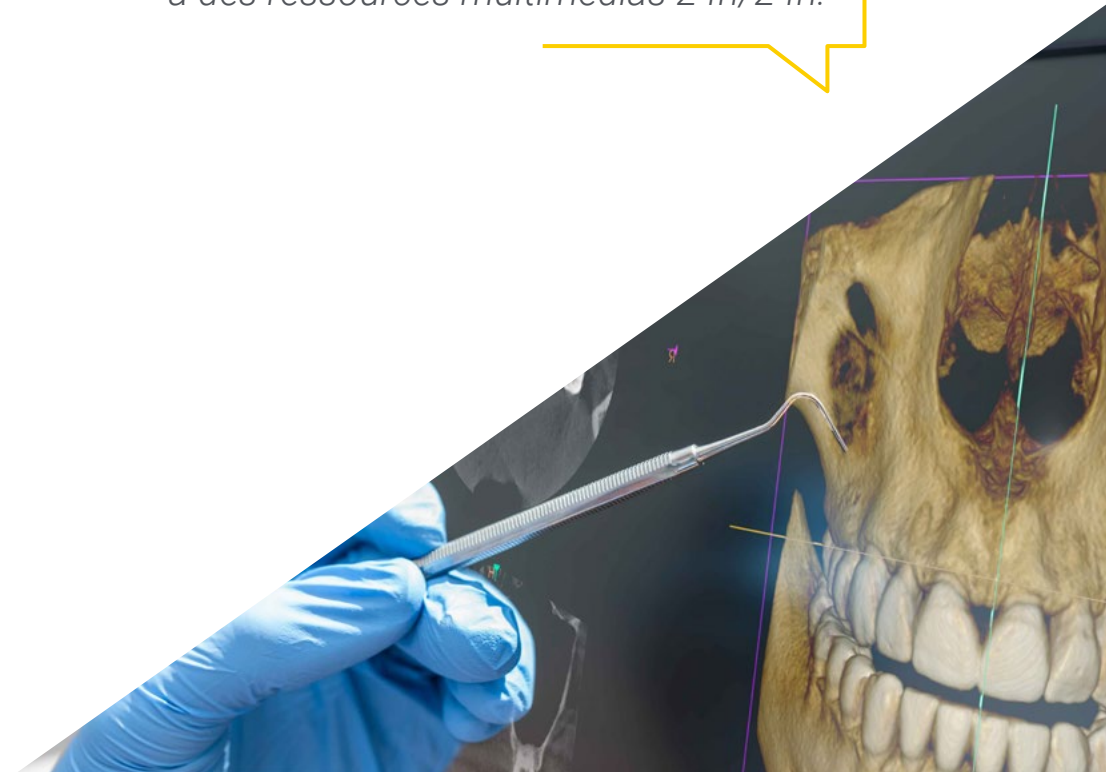
Ce programme vous permettra d'acquérir des compétences cliniques et diagnostiques avancées dans la prise en charge de la dysfonction de l'articulation temporo-mandibulaire, ce qui vous ouvrira de nouvelles perspectives de carrière.

Apprenez de manière innovante grâce à notre méthode de réapprentissage, qui vous permet d'étudier à votre rythme et d'accéder à des ressources multimédias 24h/24h.

Le programme comprend dans son corps enseignant, des professionnels du secteur qui apportent à cette formation l'expérience de leur travail, ainsi que des spécialistes reconnus de grandes sociétés et d'universités prestigieuses.

Grâce à son contenu multimédia développé avec les dernières technologies éducatives, les spécialistes bénéficieront d'un apprentissage situé et contextuel. Ainsi, ils se formeront dans un environnement simulé qui leur permettra d'apprendre en immersion et de s'entraîner dans des situations réelles.

La conception de ce programme est basée sur l'Apprentissage par les Problèmes, grâce auquel le professionnel devra essayer de résoudre les différentes situations de pratique professionnelle qui se présentent tout au long de la formation. Pour ce faire, il sera assisté d'un système vidéo interactif innovant créé par des experts reconnus.



02

Objectifs

L'objectif principal de ce programme éducatif est de offrir aux étudiants les dernières mises à jour en odontologie, avec un accent particulier sur le domaine du diagnostic des ATM, en fournissant les outils nécessaires pour maîtriser les techniques de traitement disponibles pour ces problèmes. Cela leur permettra de soigner en toute confiance les patients atteints de ce trouble. Tout cela grâce à l'étude de ressources multimédias qui renforceront vos compétences dans ce domaine.



Histograma



“

Découvrez les symptômes les plus courants chez les patients souffrant de Dysfonction des ATM et utilisez-les pour rendre le traitement plus efficace”

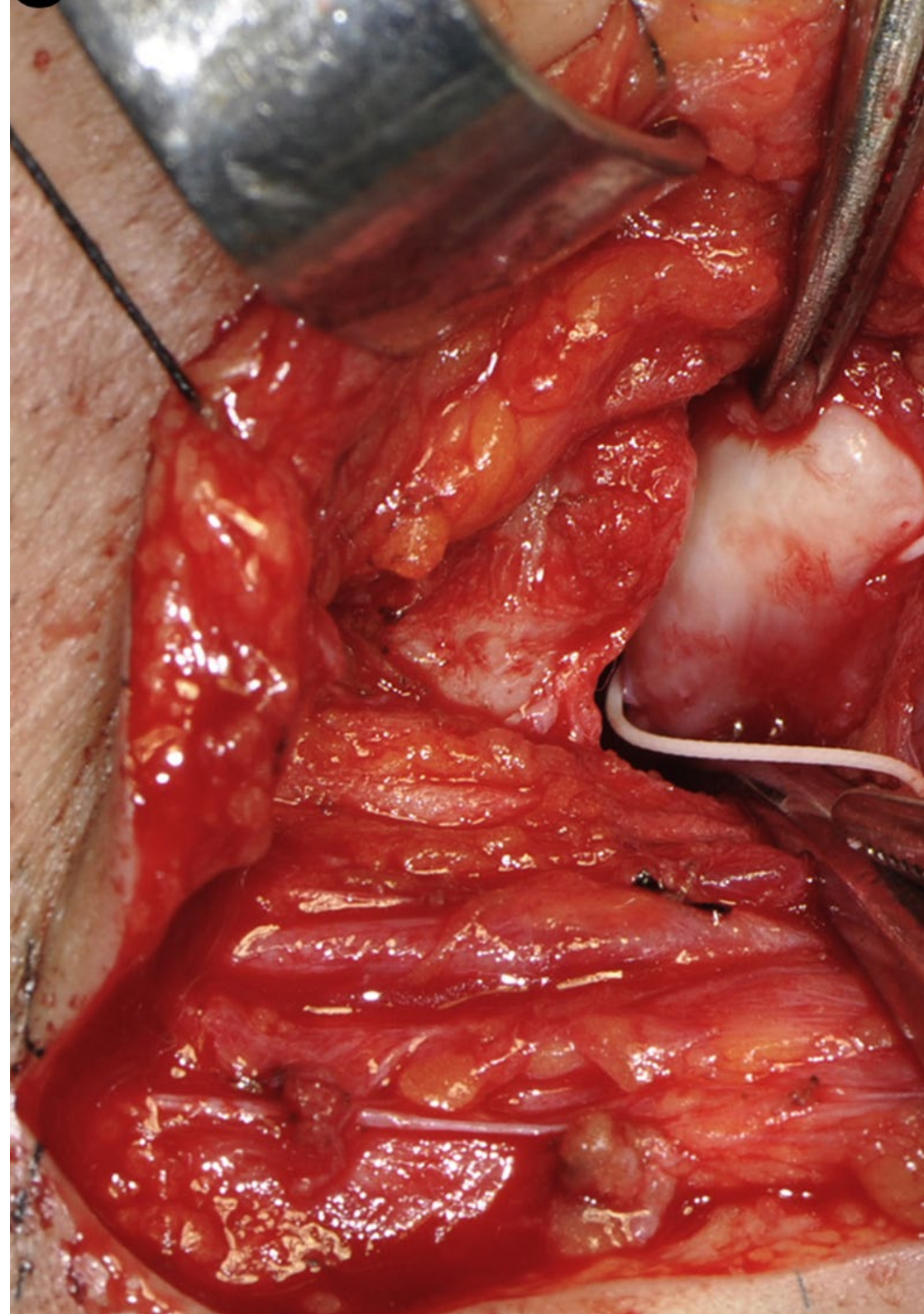


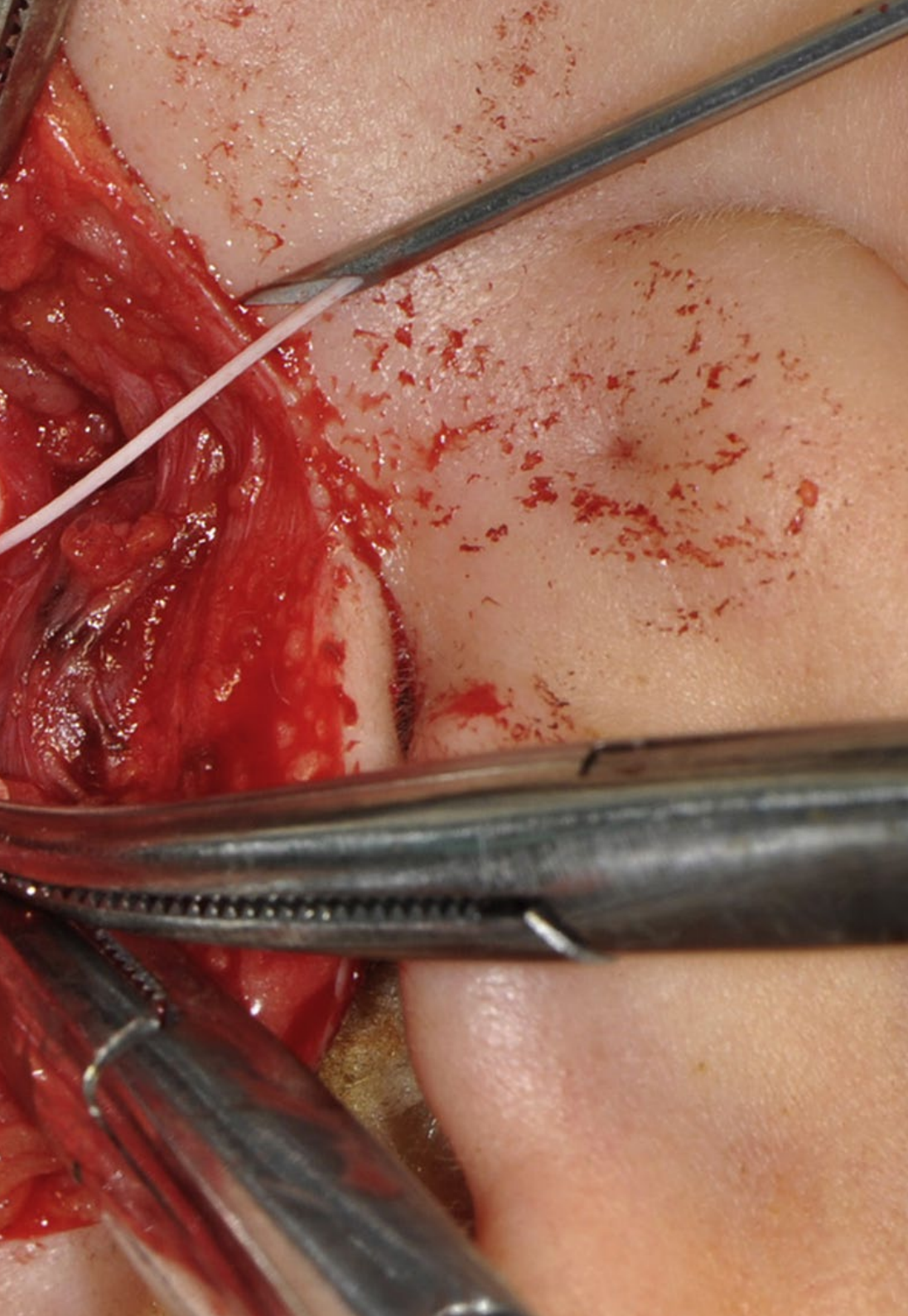
Objectifs généraux

- ♦ Développer les connaissances en anatomie, physiologie et pathologie orofaciale afin d'être en mesure de poser des diagnostics précis et de concevoir des plans de traitement appropriés
- ♦ Développer des compétences dans la réalisation d'examens cliniques et l'interprétation des données en vue d'un diagnostic précis et d'un plan de traitement optimal
- ♦ Mettre à jour les connaissances dans l'utilisation des matériaux dentaires, des techniques cliniques et de laboratoire dans la conception de prothèses physiologiques et esthétiques de haute performance
- ♦ Acquérir des connaissances en matière de prévention et de traitement des complications liées aux prothèses dentaires et à l'occlusion
- ♦ Comprendre l'importance de la collaboration interdisciplinaire pour obtenir des résultats idéaux
- ♦ Acquérir une connaissance approfondie des dernières tendances cliniques et numériques dans le domaine de la réhabilitation orale



Maîtrisez les dernières techniques de prise en charge de la Dysfonction des ATM, afin de garantir un traitement de qualité à vos patients"





Objectifs spécifiques

- ◆ Acquérir une compréhension approfondie de l'anatomie de l'Articulation Temporo-Mandibulaire (ATM), ainsi que de la définition de son dysfonctionnement, de l'étiologie et de la prévalence des troubles qui peuvent l'affecter
- ◆ Identifier les signes et les symptômes des maladies de l'ATM qui permet d'établir un diagnostic correct
- ◆ Reconnaître l'importance du dysfonctionnement de l'ATM dans la pratique quotidienne, car il peut affecter la qualité de vie des patients et leur capacité à effectuer des activités quotidiennes
- ◆ Approfondir la biomécanique de l'ATM pour comprendre comment l'articulation fonctionne et comment des troubles peuvent survenir dans l'articulation
- ◆ Classer les différents dysfonctionnements qui peuvent affecter l'ATM, ce qui permettra d'identifier et de différencier les différents types de troubles
- ◆ Identifier les altérations musculaires qui peuvent affecter l'ATM, y compris la myalgie locale et la douleur myofasciale
- ◆ Assimiler les différents types de luxations de l'ATM
- ◆ Étudier les incompatibilités des surfaces articulaires qui peuvent affecter l'ATM, y compris les perturbations des surfaces articulaires, les adhérences, l'hypermobilité et les luxations spontanées
- ◆ Étudier les différences entre l'arthrose et l'ostéoarthrose, et comprendre comment ces affections peuvent affecter l'ATM
- ◆ Différencier la pathologie musculaire de la pathologie articulaire afin de poser un diagnostic précis et approprié conduisant à un traitement efficace
- ◆ Connaître en profondeur les différentes options de traitement pour les différentes pathologies du complexe myo-articulaire
- ◆ Actualiser les connaissances sur la manière d'établir l'historique clinique d'un dysfonctionnement de l'ATM, y compris les questions à ne jamais manquer pour obtenir des informations précises et complètes

03

Direction de la formation

Afin de fournir une excellente formation, TECH a rassemblé un corps enseignant exceptionnel, composé d'experts en odontologie, pour l'obtention de ce diplôme. Les professionnels inscrits à ce programme auront accès à un programme avancé élaboré par une équipe spécialisée ayant une connaissance approfondie du traitement de la Dysfonction des ATM et une grande expérience dans les cliniques privées.





“

Découvrez auprès des professionnels spécialisés dans ce domaine toutes les connaissances sur les troubles de l'ATM"

Direction



Dr Visiedo Corvillo, Rosabel

- ♦ CEO Exécutif de la marque d'implants OI TECH
- ♦ Conseiller du fabricant international d'implants dentaires AVENIR S.R.L
- ♦ Licence en Odontologie de l'Université Internationale de Catalogne
- ♦ Maîtrise en Occlusion et Prothèse sur Implants par l'Ecole d'Implantologie et de Réhabilitation Orale



Dr Dueñas Carrillo, Alfredo L.

- ♦ CEO Recherche et Développement de la marque d'implants OI TECH
- ♦ Conseiller du fabricant international d'implants dentaires AVENIR S.R.L
- ♦ Clinique Dentaire Privée GABIDENT Cardedeu à Barcelone
- ♦ Professeur en Chirurgie Buccale et Maxillo-Faciale à la Faculté de Médecine Dentaire de l'Université de La Havane
- ♦ Spécialiste du 1er Cycle en Chirurgie Buccale et Maxillo-Faciale à l'Université de La Havane
- ♦ Master en Implantologie de l'Université de La Florida
- ♦ Membre de: Société Espagnole de Chirurgie Buccale et d'Implantologie et Comité des Experts de la Maison de l'Implant OXTEIN



04

Structure et contenu

Le contenu du programme a été conçu par des experts de renom en odontologie, dans le but d'offrir aux étudiants une formation de haute qualité. Dans ce programme, les étudiants auront l'opportunité de se former aux techniques les plus efficaces pour le traitement de la Dysfonction des ATM. Cet objectif sera atteint grâce à l'utilisation de ressources multimédias et à l'analyse d'études de cas, ce qui permettra aux étudiants de développer des compétences professionnelles exceptionnelles dans ce domaine.



“

Ce module vous fournira les aspects importants de l'anatomie dentaire et la façon dont elle est affectée par l'articulation temporo-mandibulaire"

Module 1. ATM Anatomie, Physiologie et Dysfonctionnement de l'ATM

- 1.1. Anatomie de l'ATM, définition, étiologie et prévalence des troubles de l'ATM
 - 1.1.1. Structures anatomiques impliquées dans l'articulation temporo-mandibulaire (ATM)
 - 1.1.2. Fonctions de l'ATM dans la mastication et la parole
 - 1.1.3. Attaches musculaires et ligamentaires de l'ATM
- 1.2. Signes et symptômes de la maladie articulaire
 - 1.2.1. Douleur associée
 - 1.2.2. Types de bruits articulaires
 - 1.2.3. Limites
 - 1.2.4. Déviations
- 1.3. Importance du dysfonctionnement dans la pratique quotidienne
 - 1.3.1. Difficultés de mastication et d'élocution
 - 1.3.2. Douleur chronique
 - 1.3.3. Problèmes dentaires et orthodontiques
 - 1.3.4. Troubles du sommeil
- 1.4. Biomécanique de l'ATM
 - 1.4.1. Mécanismes de mouvement de la mâchoire
 - 1.4.2. Facteurs influençant la stabilité et la fonctionnalité de l'ATM
 - 1.4.3. Forces et charges appliquées à l'ATM pendant la mastication
- 1.5. Classification des dysfonctionnements
 - 1.5.1. Dysfonction de l'articulation
 - 1.5.2. Dysfonction musculaire
 - 1.5.3. Dysfonction mixte
- 1.6. Troubles musculaires Myalgie locale Douleur myofasciale
 - 1.6.1. Myalgie localisée
 - 1.6.2. Douleur myofasciale
 - 1.6.3. Spasme musculaire





- 1.7. Altérations du complexe condyle-disque
 - Luxation avec réduction
 - Luxation avec réduction avec blocage intermittent
 - Luxation sans réduction avec limitation de l'ouverture
 - Luxation sans réduction et sans limitation d'ouverture
 - 1.7.1. Luxation avec réduction
 - 1.7.2. Luxation avec réduction avec blocage intermittent
 - 1.7.3. Luxation sans réduction avec limitation de l'ouverture
 - 1.7.4. Luxation sans réduction et sans limitation d'ouverture
- 1.8. Incompatibilité des surfaces articulaires
 - 1.8.1. Altérations des surfaces articulaires
 - 1.8.2. Adhérences
 - 1.8.3. Hypermobilité
 - 1.8.4. Luxation spontanée
- 1.9. Arthrose et ostéoarthrose
 - 1.9.1. Causes et facteurs de risque
 - 1.9.2. Signes et symptômes
 - 1.9.3. Traitement et prévention
- 1.10. Diagnostic différentiel entre la pathologie musculaire et articulaire
 - 1.10.1. Évaluation clinique
 - 1.10.2. Études radiologiques
 - 1.10.3. Études électromyographiques
 - 1.10.4. Traitement des différentes affections du complexe myo-articulaire
 - 1.10.4.1. Physiothérapie et rééducation
 - 1.10.4.2. Pharmacologie
 - 1.10.4.3. Chirurgie



C'est le meilleur diplôme concernant les ATM et l'unique pour vous développer rapidement à un niveau professionnel"

05

Méthodologie

Ce programme de formation offre une manière différente d'apprendre. Notre méthodologie est développée à travers un mode d'apprentissage cyclique: ***el Relearning***.

Ce système d'enseignement est utilisé, par exemple, dans les écoles de médecine les plus prestigieuses du monde et a été considéré comme l'un des plus efficaces par des publications de premier plan telles que le ***New England Journal of Medicine***.





“

Découvrez Relearning, un système qui abandonne l'apprentissage linéaire conventionnel pour vous emmener à travers des systèmes d'enseignement cycliques: une façon d'apprendre qui s'est avérée extrêmement efficace, en particulier dans les matières qui nécessitent une mémorisation"

À TECH, nous utilisons la méthode des cas

Dans une situation clinique donnée: que doit faire un professionnel? Tout au long du programme, vous serez confronté à de multiples cas cliniques simulés, basés sur des patients réels, dans lesquels vous devrez enquêter, établir des hypothèses et finalement résoudre la situation. Il existe de nombreux faits scientifiques prouvant l'efficacité de cette méthode. Les spécialistes apprennent mieux, plus rapidement et plus durablement dans le temps.

Avec TECH, vous ferez l'expérience d'une méthode d'apprentissage qui révolutionne les fondements des universités traditionnelles du monde entier.



Selon le Dr Gérvas, le cas clinique est la présentation commentée d'un patient, ou d'un groupe de patients, qui devient un "cas", un exemple ou un modèle illustrant une composante clinique particulière, soit en raison de son pouvoir pédagogique, soit en raison de sa singularité ou de sa rareté. Il est essentiel que le cas soit ancré dans la vie professionnelle réelle, en essayant de recréer les véritables conditions de la pratique professionnelle du dentiste.

“

Saviez-vous que cette méthode a été développée en 1912, à Harvard, pour les étudiants en Droit? La méthode des cas consiste à présenter aux apprenants des situations réelles complexes pour qu'ils s'entraînent à prendre des décisions et pour qu'ils soient capables de justifier la manière de les résoudre. En 1924, elle a été établie comme une méthode d'enseignement standard à Harvard"

L'efficacité de la méthode est justifiée par quatre acquis fondamentaux:

1. Les dentistes qui suivent cette méthode parviennent non seulement à assimiler les concepts, mais aussi à développer leur capacité mentale au moyen d'exercices pour évaluer des situations réelles et appliquer leurs connaissances.
2. L'apprentissage est solidement traduit en compétences pratiques ce qui permet à l'étudiant de mieux s'intégrer dans le monde réel.
3. Grâce à l'utilisation de situations issues de la réalité, on obtient une assimilation plus simple et plus efficace des idées et des concepts.
4. Le sentiment d'efficacité de l'effort investi devient un stimulus très important pour les étudiants, qui se traduit par un plus grand intérêt pour l'apprentissage et une augmentation du temps passé à travailler sur le cours.



Relearning Methodology

À TECH, nous enrichissons la méthode des cas avec la meilleure méthodologie d'enseignement 100% en ligne du moment: le Relearning.

Notre Université est la première au monde à combiner l'étude de cas cliniques avec un système d'apprentissage 100% en ligne basé sur la pratique et combinant un minimum de 8 éléments différents dans chaque cours. Ceci représente une véritable révolution par rapport à une simple étude et analyse de cas.



Le dentiste apprendra à travers des études de cas réels ainsi qu'en s'exerçant à résoudre des situations complexes dans des environnements d'apprentissage simulés. Ces simulations sont développées à l'aide de logiciels de pointe pour faciliter l'apprentissage par immersion.

Selon les indicateurs de qualité de la meilleure université en ligne du monde hispanophone (Columbia University). La méthode Relearning, à la pointe de la pédagogie mondiale, a réussi à améliorer le niveau de satisfaction globale des professionnels finalisant leurs études.

Grâce à cette méthodologie, nous avons formé plus de 115.000 médecins avec un succès sans précédent et ce dans toutes les spécialités cliniques, quelle que soit la charge chirurgicale. Notre méthodologie d'enseignement est développée dans un environnement très exigeant, avec un corps étudiant universitaire au profil socio-économique élevé et dont l'âge moyen est de 43,5 ans.

Le Relearning vous permettra d'apprendre plus facilement et de manière plus productive tout en développant un esprit critique, en défendant des arguments et en contrastant des opinions: une équation directe vers le succès.

Dans notre programme, l'apprentissage n'est pas un processus linéaire mais il se déroule en spirale (nous apprenons, désapprenons, oublions et réapprenons). Par conséquent, nous combinons chacun de ces éléments de manière concentrique.

Selon les normes internationales les plus élevées, la note globale de notre système d'apprentissage est de 8,01.



Ce programme offre le meilleur matériel pédagogique, soigneusement préparé pour les professionnels:



Support d'étude

Tous les contenus didactiques sont créés par les spécialistes qui enseignent les cours. Ils ont été conçus en exclusivité pour la formation afin que le développement didactique soit vraiment spécifique et concret.

Ces contenus sont ensuite appliqués au format audiovisuel, pour créer la méthode de travail TECH en ligne. Tout cela, élaboré avec les dernières techniques afin d'offrir des éléments de haute qualité dans chacun des supports qui sont mis à la disposition de l'apprenant.



Techniques et procédures en vidéo

Nous vous rapprochons des dernières techniques, des dernières avancées pédagogiques à l'avant-garde des techniques dentaires actuelles. Tout cela, à la première personne, expliqué et détaillé rigoureusement pour atteindre une compréhension complète et une assimilation optimale. Et surtout, vous pouvez les regarder autant de fois que vous le souhaitez.



Résumés interactifs

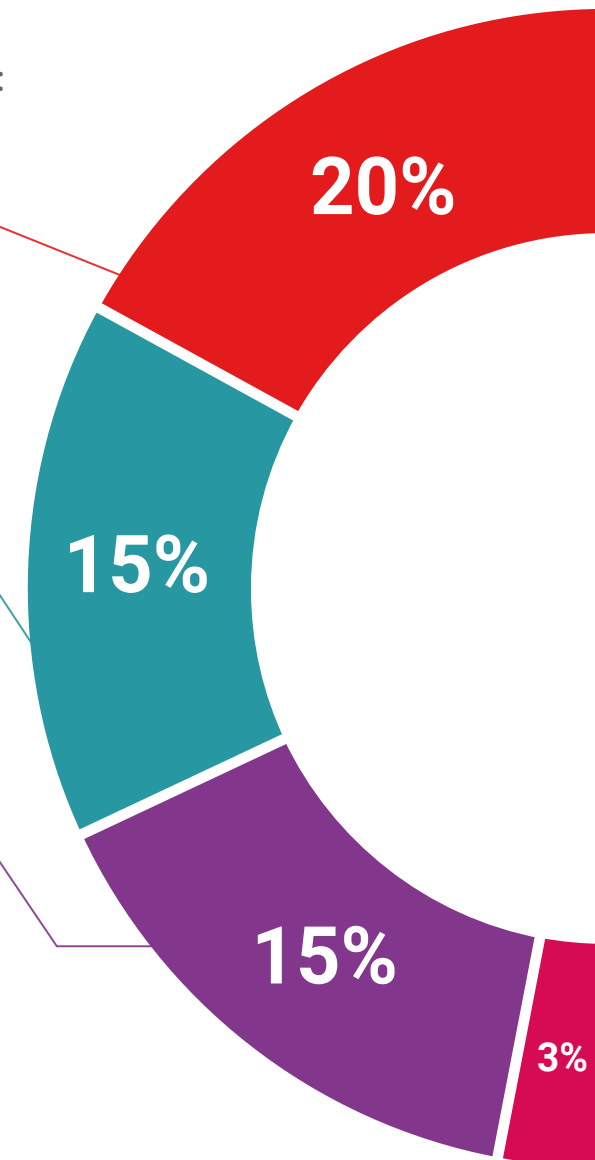
Nous présentons les contenus de manière attrayante et dynamique dans des dossiers multimédias comprenant des fichiers audios, des vidéos, des images, des diagrammes et des cartes conceptuelles afin de consolider les connaissances.

Ce système unique de formation à la présentation de contenu multimédia a été récompensé par Microsoft en tant que "European Success Story".



Bibliographie complémentaire

Articles récents, documents de consensus et directives internationales, entre autres. Dans la bibliothèque virtuelle de TECH, l'étudiant aura accès à tout ce dont il a besoin pour compléter sa formation.





Études de cas dirigées par des experts

Un apprentissage efficace doit nécessairement être contextuel. Pour cette raison, TECH présente le développement de cas réels dans lesquels l'expert guidera l'étudiant à travers le développement de la prise en charge et la résolution de différentes situations: une manière claire et directe d'atteindre le plus haut degré de compréhension.



Testing & Retesting

Les connaissances de l'étudiant sont périodiquement évaluées et réévaluées tout au long du programme, par le biais d'activités et d'exercices d'évaluation et d'auto-évaluation, afin que l'étudiant puisse vérifier comment il atteint ses objectifs.



Cours magistraux

Il existe des preuves scientifiques de l'utilité de l'observation par un tiers expert. La méthode "Learning from an Expert" renforce les connaissances et la mémoire, et donne confiance dans les futures décisions difficiles.



Guides d'action rapide

À TECH nous vous proposons les contenus les plus pertinents du cours sous forme de feuilles de travail ou de guides d'action rapide. Un moyen synthétique, pratique et efficace pour vous permettre de progresser dans votre apprentissage.



06 Diplôme

Le Certificat en Dysfonction des ATM vous garantit, en plus de la formation la plus rigoureuse et la plus actuelle, l'accès à un diplôme universitaire de Certificat délivré par TECH Université Technologique.



“

Complétez ce programme avec succès et recevez votre diplôme sans déplacements, ni formalités administratives”

Ce **Certificat en Dysfonction des ATM** contient le programme scientifique le plus complet et le plus actuel du marché.

Après avoir réussi l'évaluation, l'étudiant recevra par courrier postal* avec accusé de réception son correspondant diplôme de **Certificat** délivré par **TECH Université Technologique**.

Le diplôme délivré par **TECH Université Technologique** indiquera la note obtenue lors du Certificat, et répond aux exigences communément demandées par les bourses d'emploi, les concours et les commissions d'évaluation des carrières professionnelles.

Diplôme: **Certificat en Dysfonction des ATM**

N° d'Heures Officielles: **150 h.**



*Si l'étudiant souhaite que son diplôme version papier possède l'Apostille de La Haye, TECH EDUCATION fera les démarches nécessaires pour son obtention moyennant un coût supplémentaire.

future
santé confiance personnes
éducation information tuteurs
garantie accréditation enseignement
institutions technologie apprentissage
communauté engagement
service personnalisé innovation
connaissance présent qualité
en ligne formation
développement institutions
classe virtuelle langues

tech université
technologique

Certificat

Dysfonction des ATM

- » Modalité: en ligne
- » Durée: 6 semaines
- » Qualification: TECH Université Technologique
- » Intensité: 16h/semaine
- » Horaire: à votre rythme
- » Examens: en ligne

Certificat

Dysfonction des ATM

