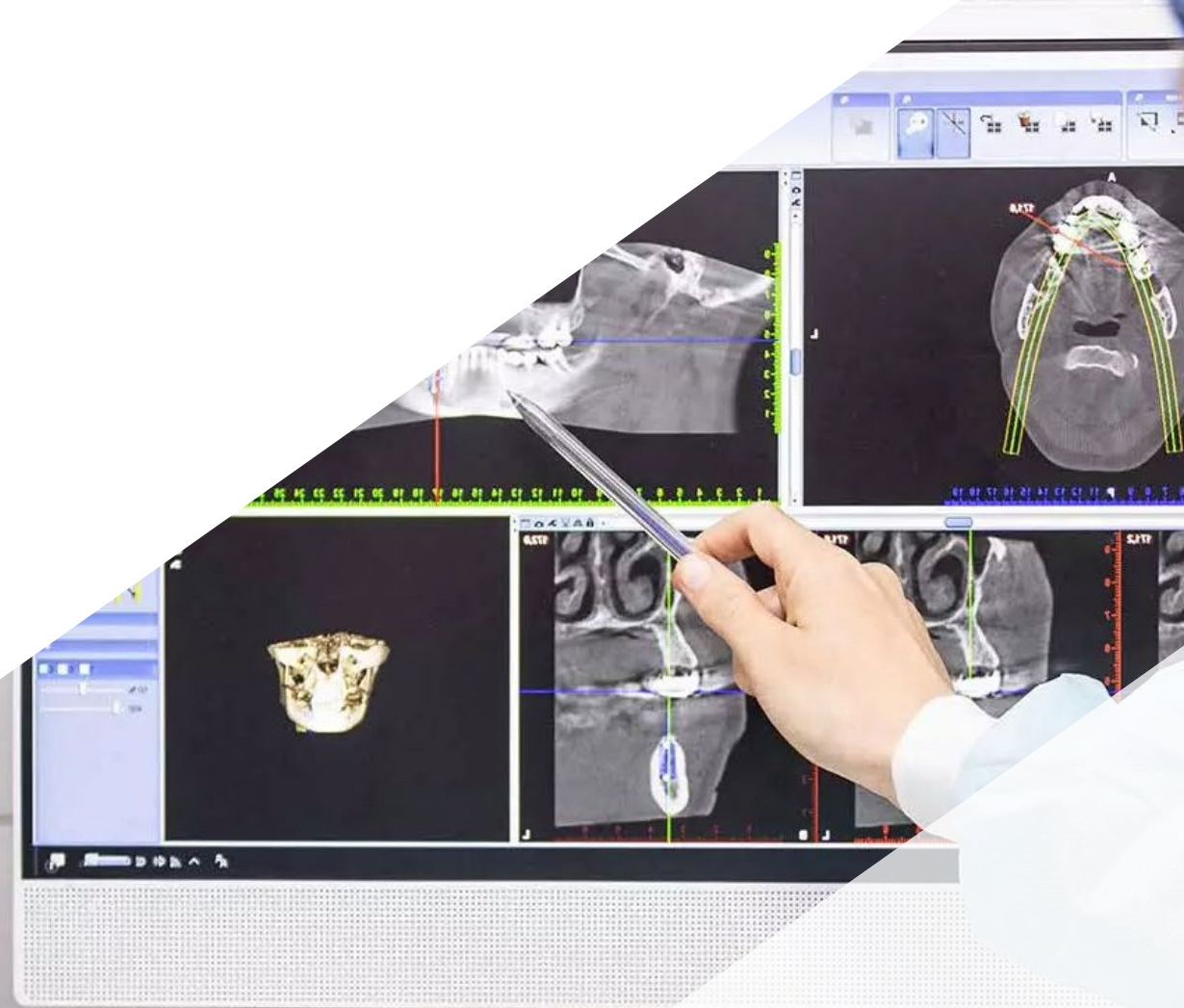


Certificat

Chirurgie Dentaire Guidée





Certificat

Chirurgie Dentaire Guidée

- » Modalité: en ligne
- » Durée: 6 semaines
- » Qualification: TECH Université Technologique
- » Horaire: à votre rythme
- » Examens: en ligne

Accès au site web: www.techtitute.com/fr/odontologie/cours/chirurgie-dentaire-guidee

Sommaire

01

Présentation

page 4

02

Objectifs

page 8

03

Direction de la formation

page 12

04

Structure et contenu

page 16

05

Méthodologie

page 20

06

Diplôme

page 28

01

Présentation

Les nouvelles technologies ont apporté des avancées significatives dans tous les domaines, y compris l'odontologie. Désormais, pour réaliser un processus ou une intervention, il est nécessaire d'avoir recours à des outils numériques tels que des images, des logiciels et des ustensiles de manipulation. La mise en œuvre de ces éléments permet non seulement de faciliter le geste chirurgical, mais aussi de l'accélérer et d'offrir des résultats plus satisfaisants. Dans cette mesure, le professionnel de la région doit connaître ces nouvelles casuistiques qui se mettent en place, afin d'actualiser ses connaissances et d'offrir à ses patients une méthode plus complète. C'est pourquoi TECH a lancé sur le marché la qualification suivante, dans le but de fournir les informations les plus récentes et les plus rigoureuses. Le tout dans un format pratique 100% en ligne et facilement accessible à partir de n'importe quel appareil disposant d'une connexion internet.



“

Se tenir au courant des nouvelles mises à jour dentaires utilisées dans les procédures chirurgicales hautement complexes”

La Chirurgie Dentaire Guidée est un processus qui, au fil des années, a été simplifié au point de devenir une procédure moins invasive. Pour ce faire, de nouvelles technologies telles que des logiciels, des tests d'imagerie et des dispositifs intelligents ont été mis en œuvre pour accélérer le processus et le rendre plus efficace. Dans cette mesure, le professionnel du secteur doit connaître ces nouveaux outils, ainsi que leurs méthodes d'utilisation et leurs résultats à court, moyen et long terme.

C'est pourquoi TECH a créé le Certificat en Chirurgie Dentaire Guidée. Le professionnel y trouvera des informations actualisées et rigoureuses sur les nouvelles incorporations d'outils cliniques et leurs méthodes d'utilisation. Ils approfondiront également des aspects tels que la numérisation, la conception d'implants, les nouveaux avantages offerts par la technologie et la planification nécessaire à la réalisation de toute intervention.

Tout ce matériel informatif sera hébergé sur le campus virtuel, auquel les professionnels pourront accéder à partir de n'importe quel appareil doté d'une connexion Internet, ce qui leur permettra de combiner leur routine quotidienne avec la mise à jour de leurs connaissances. En outre, vous trouverez des ressources audiovisuelles, des lectures complémentaires et des exercices pratiques qui vous placeront dans des scénarios réels et de simulation, devant faire face aux défis actuels imposés par le domaine.

Il convient de noter que le programme bénéficie de la participation d'experts et de spécialistes, qui ont mis en commun toutes leurs connaissances et leurs années d'expérience dans le matériel d'étude. Ainsi, le dentiste aura accès à un matériel exclusif et de pointe, qui lui permettra de se tenir au courant des développements les plus récents.

Ce **Certificat en Chirurgie Dentaire Guidée** contient le programme scientifique le plus complet et le plus actualisé du marché. Ses caractéristiques sont les suivantes:

- ♦ Le développement de cas pratiques présentés par des experts en Chirurgie Dentaire Guidée
- ♦ Les contenus graphiques, schématiques et éminemment pratiques avec lesquels ils sont conçus fournissent des informations scientifiques et sanitaires essentielles à la pratique professionnelle
- ♦ Les exercices pratiques où effectuer le processus d'auto-évaluation pour améliorer l'apprentissage
- ♦ Il met l'accent sur des méthodologies innovantes
- ♦ Cours théoriques, questions à l'expert, forums de discussion sur des sujets controversés et travail de réflexion individuel
- ♦ La possibilité d'accéder aux contenus depuis n'importe quel appareil fixe ou portable doté d'une connexion internet



Mettez-vous à jour avec les nouveaux outils logiciels du BSB utilisés dans l'implant immédiat"

“

Téléchargez le contenu de ce programme sur votre appareil de tous les jours pour revoir le matériel d'étude au moment qui vous convient le mieux"

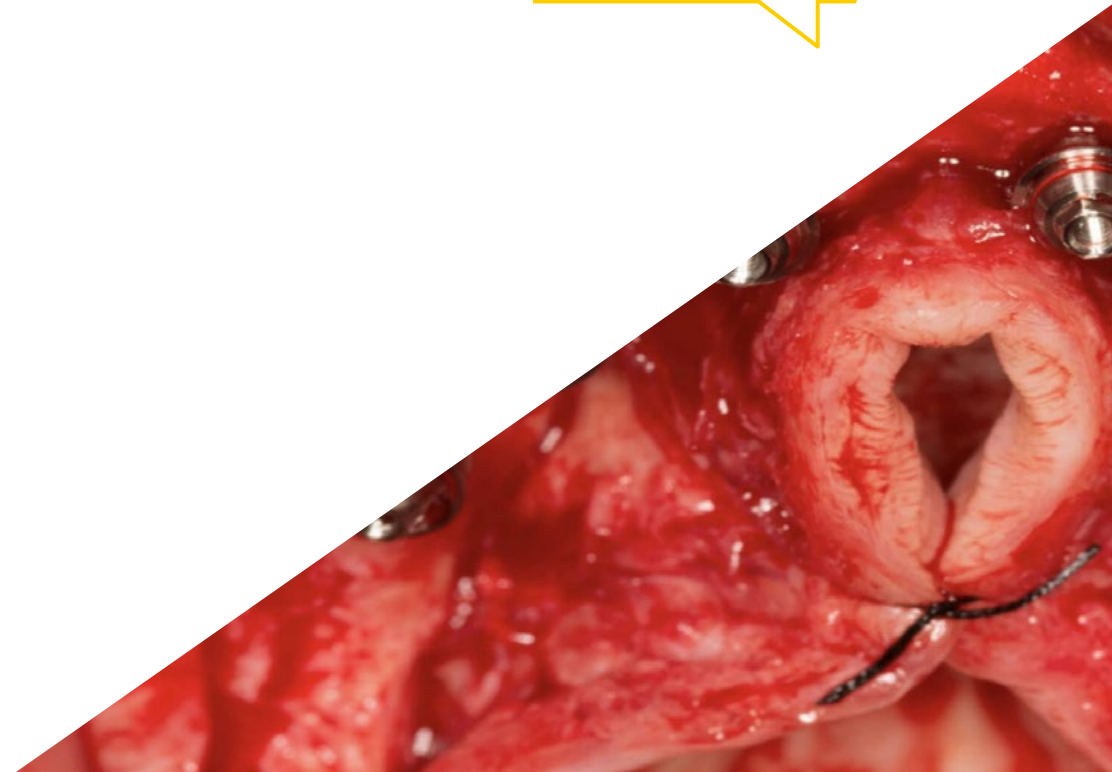
Le corps enseignant du programme englobe des spécialistes réputés dans le domaine et qui apportent à ce programme l'expérience de leur travail, ainsi que des spécialistes reconnus dans de grandes sociétés et des universités prestigieuses.

Grâce à son contenu multimédia développé avec les dernières technologies éducatives, les spécialistes bénéficieront d'un apprentissage situé et contextuel, ainsi, ils se formeront dans un environnement simulé qui leur permettra d'apprendre en immersion et de s'entraîner dans des situations réelles.

La conception de ce programme est axée sur l'Apprentissage par les Problèmes, selon lequel le professionnel devra essayer de résoudre différentes situations de la pratique professionnelle qui se présenteront à lui tout au long du programme. Pour ce faire, l'étudiant sera assisté d'un innovant système de vidéos interactives, créé par des experts reconnus.

Une qualification 100% en ligne qui vous permet de combiner votre routine quotidienne avec l'acquisition de nouvelles connaissances.

Vous découvrirez de nouveaux processus de conception de gouttières occlusales en utilisant le flux de travail numérique BSP.



02 Objectifs

L'un des principaux objectifs de TECH lors de l'élaboration d'un diplôme est la sélection de sujets académiques qui permettent aux professionnels d'améliorer leurs compétences et leurs capacités afin d'atteindre leurs objectifs en matière d'emploi. En ce sens, la méthodologie du *Relearning*, a été mise en œuvre dans le développement du programme, garantissant ainsi un processus pratique basé sur des cas réels. Par conséquent, au fur et à mesure que le diplômé progresse dans le programme académique, il ne se contentera pas d'actualiser ses connaissances, mais il acquerra également de nouveaux outils pour les mettre en œuvre dans son travail dans le domaine de la santé.



“

Vous serez mis à jour dans un secteur en plein essor et très demandé au niveau clinique”



Objectifs généraux

- Accroître les connaissances des professionnels sur l'application des technologies numériques dans le diagnostic, le traitement et la planification des cas cliniques
- Se familiariser avec les techniques d'orthodontie numérique et la planification des implants guidée par ordinateur
- Développer des compétences en matière de communication interdisciplinaire et de collaboration au sein d'une équipe, en utilisant la technologie numérique comme outil
- Examiner l'application des connaissances acquises dans la pratique clinique, améliorant ainsi la qualité des soins aux patients





Objectifs spécifiques

- ◆ Comprendre les concepts de base de la chirurgie guidée et de la planification numérique en Odontologie
- ◆ Utiliser des outils numériques pour la planification de la chirurgie guidée, tels que la tomodensitométrie, l'imagerie par résonance magnétique (IRM) et les logiciels de design
- ◆ Comprendre les techniques et les protocoles de planification chirurgicale virtuelle, y compris la reconstruction tridimensionnelle (3D) de l'anatomie dentaire et maxillo-faciale
- ◆ Comprendre l'importance de la planification préalable dans la réussite de la chirurgie guidée et la satisfaction du patient



TECH vous présentera les dernières technologies d'imagerie utilisées dans la chirurgie guidée"

03

Direction de la formation

Afin de garantir une formation rigoureuse et actualisée contenant les avancées les plus récentes du secteur, TECH a sélectionné un corps enseignant expérimenté et actif pour diriger le programme. Il s'agit de prestigieux spécialistes de la Chirurgie Dentaire Guidée, reconnus au sein de la profession pour leur carrière dans les meilleures entités cliniques au service de la santé bucco-dentaire. Ils ont versé dans le matériel d'étude le résultat de leurs années de travail, offrant au professionnel des informations exclusives d'un grand impact.



“

Les meilleurs professionnels du domaine réunis en un seul programme pour vous donner les clés des nouvelles procédures d'intervention guidée"

Direction



M. Ulman, Darío

- ♦ Dentiste Spécialisé en Implantologie et Orthodontie
- ♦ Odontologue en Consultation propre
- ♦ Trainer International du Scanner Intraoral
- ♦ Speaker Corner FONA
- ♦ Directeur de Cours de Formation pour Dentistes
- ♦ Licence en Odontologie



M. Gómez, Alejandro

- ♦ Directeur du Service de Chirurgie Orale et Maxillo-faciale du Ziv Medical Center
- ♦ Instructeur Clinique de la Faculté de Médecine de Bar Ilan University
- ♦ Délégué Régional pour l'Asie de l'Association Latino-américaine de Chirurgie et Traumatologie Bucomaxilofaciale
- ♦ Président de l'Association Israélienne de Chirurgie Orale et Maxilofaciale
- ♦ Vainqueur de nombreux Prix et Mentions Honorifiques



04

Structure et contenu

Le plan d'étude de ce programme a été conçu en fonction des mises à jour les plus récentes dans le secteur dentaire. Le professionnel du secteur y trouvera une information rigoureuse sur la chirurgie guidée et les nouveaux outils technologiques utilisés dans ce processus. Il aura ainsi accès à des informations exclusives fournies par des experts et des spécialistes ayant de nombreuses années d'expérience dans ce domaine.



“

Un recueil d'informations à fort impact, présentées à travers des ressources audiovisuelles créées à l'aide des technologies les plus récentes"

Module 1. Flux numérique et Chirurgie Guidée Planification et logiciel

- 1.1. Chirurgie Guidée
 - 1.1.1. Technologie d'imagerie numérique et son utilisation dans la planification de la chirurgie guidée
 - 1.1.2. Planification virtuelle d'implants guidés et leur intégration dans la pratique clinique
 - 1.1.3. Conception de l'attelle chirurgicale et son importance dans la chirurgie guidée
 - 1.1.4. Procédures de chirurgie guidée étape par étape et leur mise en œuvre clinique
- 1.2. Kits de chirurgie guidée
 - 1.2.1. Conception et production de kits de chirurgie guidée personnalisés pour chaque cas
 - 1.2.2. Mise en œuvre de kits de chirurgie guidée dans le flux de travail numérique du cabinet dentaire
 - 1.2.3. Évaluation de la précision des kits de chirurgie guidée dans la planification et l'exécution de la chirurgie guidée
 - 1.2.4. Intégration des kits de chirurgie guidée avec le logiciel de planification de la chirurgie guidée et son impact sur l'efficacité clinique
- 1.3. Nemoscan
 - 1.3.1. Importation de fichiers
 - 1.3.2. Pose d'un implant
 - 1.3.3. Conception de l'attelle
 - 1.3.4. Exportation stl
- 1.4. BSB
 - 1.4.1. Importation de fichiers
 - 1.4.2. Pose d'un implant
 - 1.4.3. Conception de l'attelle
 - 1.4.4. Exportation stl
- 1.5. Flux de travail numérique BSP
 - 1.5.1. Conception et production de gouttières occlusales à l'aide du flux de travail numérique BSP
 - 1.5.2. Évaluation de la précision des gouttières occlusales produites à l'aide du système numérique BSP
 - 1.5.3. Intégration de la chaîne de travail numérique BSP dans le cabinet dentaire
 - 1.5.4. Utilisation du flux de travail numérique BSP dans la planification et l'exécution des traitements orthodontiques





- 1.6. Pose d'un implant
 - 1.6.1. Planification virtuelle de la pose d'implants dentaires à l'aide d'un logiciel de conception 3D
 - 1.6.2. Simulation de la pose d'implants sur des modèles de patients en 3D
 - 1.6.3. Utilisation de guides chirurgicaux et de techniques de chirurgie guidée pour la pose d'implants dentaires
 - 1.6.4. Évaluation de la précision et de l'efficacité de la pose d'implants par chirurgie guidée
- 1.7. Conception d'attelles à appui muqueux avec BSB
 - 1.7.1. Fonctions et outils du logiciel BSB dans les attelles à appui muqueux
 - 1.7.2. Conception d'attelles à appui muqueux
 - 1.7.3. Fabrication d'attelles à appui muqueux
 - 1.7.4. Ajustement et positionnement des attelles à appui muqueux
- 1.8. Conception d'implants individuels avec BSB
 - 1.8.1. Fonctions et outils du logiciel BSB dans les implants individuels
 - 1.8.2. Conception d'implants individuels
 - 1.8.3. Fabrication d'implants individuels
 - 1.8.4. Ajustement et positionnement des implants individuels
- 1.9. Conception d'implants immédiats avec BSB
 - 1.9.1. Fonctions et outils du logiciel BSB dans les implants immédiats
 - 1.9.2. Conception d'implants immédiats
 - 1.9.3. Fabrication d'implants immédiats
 - 1.9.4. Ajustement et positionnement des implants immédiats
- 1.10. Conception de conception d'attelles chirurgicales avec BSB
 - 1.10.1. Fonctions et outils du logiciel BSB dans les attelles chirurgicales
 - 1.10.2. Conception d'attelles chirurgicales
 - 1.10.3. Fabrication d'attelles chirurgicales
 - 1.10.4. Ajustement et positionnement des attelles chirurgicales

05

Méthodologie

Ce programme de formation offre une manière différente d'apprendre. Notre méthodologie est développée à travers un mode d'apprentissage cyclique: ***el Relearning***.

Ce système d'enseignement est utilisé, par exemple, dans les écoles de médecine les plus prestigieuses du monde et a été considéré comme l'un des plus efficaces par des publications de premier plan telles que le ***New England Journal of Medicine***.





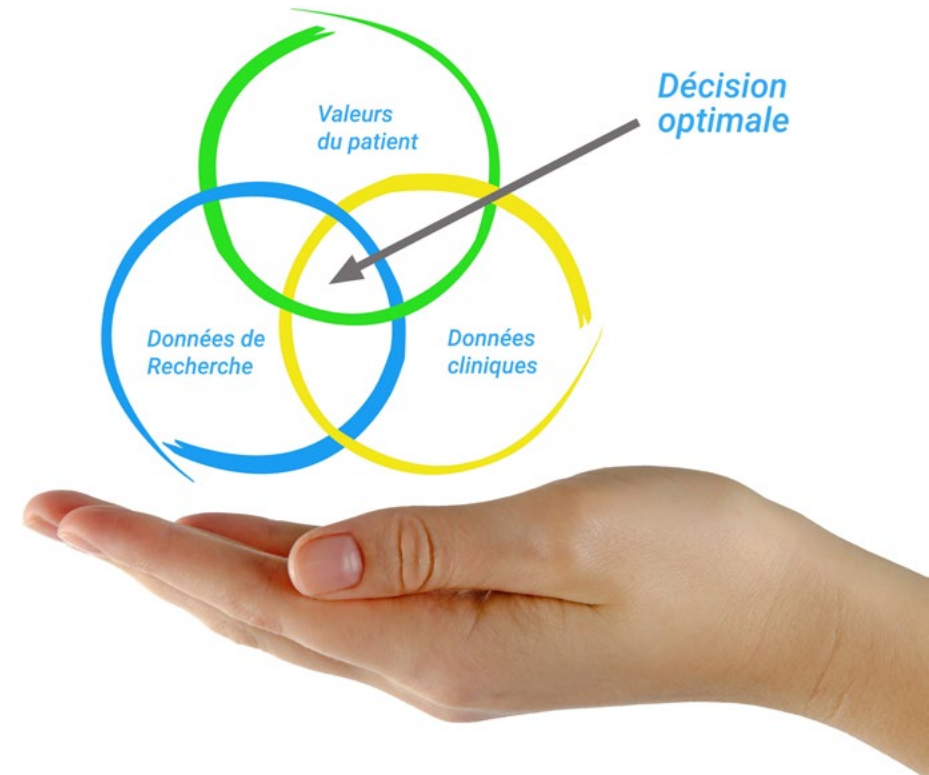
“

Découvrez Relearning, un système qui abandonne l'apprentissage linéaire conventionnel pour vous emmener à travers des systèmes d'enseignement cycliques: une façon d'apprendre qui s'est avérée extrêmement efficace, en particulier dans les matières qui nécessitent une mémorisation"

À TECH, nous utilisons la méthode des cas

Dans une situation clinique donnée: que doit faire un professionnel? Tout au long du programme, vous serez confronté à de multiples cas cliniques simulés, basés sur des patients réels, dans lesquels vous devrez enquêter, établir des hypothèses et finalement résoudre la situation. Il existe de nombreux faits scientifiques prouvant l'efficacité de cette méthode. Les spécialistes apprennent mieux, plus rapidement et plus durablement dans le temps.

Avec TECH, vous ferez l'expérience d'une méthode d'apprentissage qui révolutionne les fondements des universités traditionnelles du monde entier.



Selon le Dr Gérvas, le cas clinique est la présentation commentée d'un patient, ou d'un groupe de patients, qui devient un "cas", un exemple ou un modèle illustrant une composante clinique particulière, soit en raison de son pouvoir pédagogique, soit en raison de sa singularité ou de sa rareté. Il est essentiel que le cas soit ancré dans la vie professionnelle réelle, en essayant de recréer les véritables conditions de la pratique professionnelle du dentiste.

“

Saviez-vous que cette méthode a été développée en 1912, à Harvard, pour les étudiants en Droit? La méthode des cas consiste à présenter aux apprenants des situations réelles complexes pour qu'ils s'entraînent à prendre des décisions et pour qu'ils soient capables de justifier la manière de les résoudre. En 1924, elle a été établie comme une méthode d'enseignement standard à Harvard"

L'efficacité de la méthode est justifiée par quatre acquis fondamentaux:

1. Les dentistes qui suivent cette méthode parviennent non seulement à assimiler les concepts, mais aussi à développer leur capacité mentale au moyen d'exercices pour évaluer des situations réelles et appliquer leurs connaissances.
2. L'apprentissage est solidement traduit en compétences pratiques ce qui permet à l'étudiant de mieux s'intégrer dans le monde réel.
3. Grâce à l'utilisation de situations issues de la réalité, on obtient une assimilation plus simple et plus efficace des idées et des concepts.
4. Le sentiment d'efficacité de l'effort investi devient un stimulus très important pour les étudiants, qui se traduit par un plus grand intérêt pour l'apprentissage et une augmentation du temps passé à travailler sur le cours.



Relearning Methodology

À TECH, nous enrichissons la méthode des cas avec la meilleure méthodologie d'enseignement 100% en ligne du moment: le Relearning.

Notre Université est la première au monde à combiner l'étude de cas cliniques avec un système d'apprentissage 100% en ligne basé sur la pratique et combinant un minimum de 8 éléments différents dans chaque cours. Ceci représente une véritable révolution par rapport à une simple étude et analyse de cas.



Le dentiste apprendra à travers des études de cas réels ainsi qu'en s'exerçant à résoudre des situations complexes dans des environnements d'apprentissage simulés. Ces simulations sont développées à l'aide de logiciels de pointe pour faciliter l'apprentissage par immersion.

Selon les indicateurs de qualité de la meilleure université en ligne du monde hispanophone (Columbia University). La méthode Relearning, à la pointe de la pédagogie mondiale, a réussi à améliorer le niveau de satisfaction globale des professionnels finalisant leurs études.

Grâce à cette méthodologie, nous avons formé plus de 115.000 médecins avec un succès sans précédent et ce dans toutes les spécialités cliniques, quelle que soit la charge chirurgicale. Notre méthodologie d'enseignement est développée dans un environnement très exigeant, avec un corps étudiant universitaire au profil socio-économique élevé et dont l'âge moyen est de 43,5 ans.

Le Relearning vous permettra d'apprendre plus facilement et de manière plus productive tout en développant un esprit critique, en défendant des arguments et en contrastant des opinions: une équation directe vers le succès.

Dans notre programme, l'apprentissage n'est pas un processus linéaire mais il se déroule en spirale (nous apprenons, désapprenons, oublions et réapprenons). Par conséquent, nous combinons chacun de ces éléments de manière concentrique.

Selon les normes internationales les plus élevées, la note globale de notre système d'apprentissage est de 8,01.



Ce programme offre le meilleur matériel pédagogique, soigneusement préparé pour les professionnels:



Support d'étude

Tous les contenus didactiques sont créés par les spécialistes qui enseignent les cours. Ils ont été conçus en exclusivité pour la formation afin que le développement didactique soit vraiment spécifique et concret.

Ces contenus sont ensuite appliqués au format audiovisuel, pour créer la méthode de travail TECH en ligne. Tout cela, élaboré avec les dernières techniques afin d'offrir des éléments de haute qualité dans chacun des supports qui sont mis à la disposition de l'apprenant.



Techniques et procédures en vidéo

Nous vous rapprochons des dernières techniques, des dernières avancées pédagogiques à l'avant-garde des techniques dentaires actuelles. Tout cela, à la première personne, expliqué et détaillé rigoureusement pour atteindre une compréhension complète et une assimilation optimale. Et surtout, vous pouvez les regarder autant de fois que vous le souhaitez.



Résumés interactifs

Nous présentons les contenus de manière attrayante et dynamique dans des dossiers multimédias comprenant des fichiers audios, des vidéos, des images, des diagrammes et des cartes conceptuelles afin de consolider les connaissances.

Ce système unique de formation à la présentation de contenu multimédia a été récompensé par Microsoft en tant que "European Success Story".



Bibliographie complémentaire

Articles récents, documents de consensus et directives internationales, entre autres. Dans la bibliothèque virtuelle de TECH, l'étudiant aura accès à tout ce dont il a besoin pour compléter sa formation.





Études de cas dirigées par des experts

Un apprentissage efficace doit nécessairement être contextuel. Pour cette raison, TECH présente le développement de cas réels dans lesquels l'expert guidera l'étudiant à travers le développement de la prise en charge et la résolution de différentes situations: une manière claire et directe d'atteindre le plus haut degré de compréhension.



Testing & Retesting

Les connaissances de l'étudiant sont périodiquement évaluées et réévaluées tout au long du programme, par le biais d'activités et d'exercices d'évaluation et d'auto-évaluation, afin que l'étudiant puisse vérifier comment il atteint ses objectifs.



Cours magistraux

Il existe des preuves scientifiques de l'utilité de l'observation par un tiers expert. La méthode "Learning from an Expert" renforce les connaissances et la mémoire, et donne confiance dans les futures décisions difficiles.



Guides d'action rapide

À TECH nous vous proposons les contenus les plus pertinents du cours sous forme de feuilles de travail ou de guides d'action rapide. Un moyen synthétique, pratique et efficace pour vous permettre de progresser dans votre apprentissage.



06 Diplôme

Le Certificat en Chirurgie Dentaire Guidée garantit, outre la formation la plus rigoureuse et la plus actualisée, l'accès à un diplôme de Certificat délivré par TECH Université Technologique.



“

Terminez ce programme avec succès et recevez votre diplôme sans vous soucier des déplacements ni des formalités administratives”

Ce **Certificat en Chirurgie Dentaire Guidée** contient le programme scientifique le plus complet et actualisé du marché.

Après avoir passé l'évaluation, l'étudiant recevra par courrier* avec accusé de réception son diplôme de **Certificat** délivrée par **TECH Université Technologique**

Le diplôme délivré par **TECH Université Technologique** indiquera la note obtenue lors du **Certificat**, et répond aux exigences communément demandées par les bourses d'emploi, les concours et les commissions d'évaluation des carrières professionnelles.

Diplôme: **Certificat en Chirurgie Dentaire Guidée**

Heures Officielles: **150 h.**



*Si l'étudiant souhaite que son diplôme version papier possède l'Apostille de La Haye, TECH EDUCATION fera les démarches nécessaires pour son obtention moyennant un coût supplémentaire.

future
santé confiance personnes
éducation information tuteurs
garantie accréditation enseignement
institutions technologie apprentissage
communauté engagement
service personnalisé innovation
connaissance présent qualité
en ligne formation
développement institutions
classe virtuelle langues

tech université
technologique

Certificat

Chirurgie Dentaire Guidée

- » Modalité: en ligne
- » Durée: 6 semaines
- » Qualification: TECH Université Technologique
- » Horaire: à votre rythme
- » Examens: en ligne

Certificat

Chirurgie Dentaire Guidée

