

# Certificat

## Aspects Éthiques de l'Intelligence Artificielle en Odontologie





## Certificat

### Aspects Éthiques de l'Intelligence Artificielle en Odontologie

- » Modalité: en ligne
- » Durée: 6 semaines
- » Qualification: TECH Université Technologique
- » Horaire: à votre rythme
- » Examens: en ligne

Accès au site web: [www.techtitute.com/fr/odontologie/cours/aspects-ethiques-intelligence-artificielle-odontologie](http://www.techtitute.com/fr/odontologie/cours/aspects-ethiques-intelligence-artificielle-odontologie)

# Sommaire

01

Présentation

---

*page 4*

02

Objectifs

---

*page 8*

03

Direction de la formation

---

*page 12*

04

Structure et contenu

---

*page 16*

05

Méthodologie

---

*page 20*

06

Diplôme

---

*page 28*

# 01

# Présentation

L'Éthique dans la recherche sur les grands ensembles de données en Odontologie est primordiale pour garantir le respect des droits des patients et l'intégrité de la recherche. Parmi les considérations que les praticiens doivent garder à l'esprit figure l'obtention du consentement éclairé des utilisateurs. À cet égard, les personnes doivent être pleinement informées de la manière dont leurs données sont utilisées, ainsi que des risques et avantages potentiels. En outre, les responsabilités des experts comprennent la mise en œuvre de mesures de sécurité solides pour protéger les informations des personnes contre les accès non autorisés ou les failles de sécurité. C'est pourquoi TECH a mis au point un programme universitaire 100 % en ligne consacré à la confidentialité dans le traitement des données sensibles.





“

*La méthodologie 100% en ligne de  
TECH vous permettra d'actualiser  
vos connaissances sans interrompre  
votre travail professionnel"*

L'application de l'Intelligence Artificielle (IA) à l'Odontologie présente des aspects éthiques que les professionnels doivent aborder avec prudence. Par exemple, ils doivent se conformer à toutes les lois et réglementations applicables en matière de confidentialité des données. Dans le cas contraire, les spécialistes s'exposent à de graves conséquences allant de sanctions juridiques à la perte de leur licence professionnelle. Par conséquent, les dentistes doivent se tenir au courant des changements dans les réglementations relatives à l'IA dentaire afin de s'assurer que leurs pratiques sont conformes aux lois stipulées.

Pour les aider dans cette tâche, TECH met en place un Certificat qui approfondira l'éthique, la réglementation et l'avenir de l'IA dans le domaine odontologique. Conçu par des experts du domaine, le programme d'études abordera l'importance du consentement éclairé et de la confidentialité dans le traitement des données sensibles. Dans le même temps, le programme abordera les biais des algorithmes afin de garantir l'équité. En outre, le matériel didactique soulignera l'importance pour les professionnels de la Santé Bucco-dentaire d'élargir constamment leurs connaissances afin de se tenir au courant des avancées dans leur spécialité.

En termes de méthodologie de formation, TECH emploie le système révolutionnaire *Relearning*, qui offre un apprentissage progressif et naturel. Ainsi, les étudiants peuvent étudier de n'importe où et à leur propre rythme. Cela leur permet de combiner leur processus d'apprentissage avec le reste de leurs responsabilités quotidiennes. Grâce à l'accès 24 heures sur 24 aux ressources multimédias, les étudiants peuvent réviser le matériel à leur rythme et à leur convenance. En outre, ils auront l'occasion d'analyser des études de cas, ce qui leur permettra de développer leurs compétences en matière de résolution de problèmes lorsqu'ils seront confrontés à des simulations de situations réalistes.

Ce **Certificat en Aspects Éthiques de l'Intelligence Artificielle en Odontologie** contient le programme scientifique le plus complet et le plus actualisé du marché. Ses caractéristiques sont les suivantes:

- ♦ Le développement d'études de cas présentées par des experts en Intelligence Artificielle dans l'Odontologie
- ♦ Les contenus graphiques, schématiques et éminemment pratiques avec lesquels ils sont conçus fournissent des informations scientifiques et sanitaires essentielles à la pratique professionnelle
- ♦ Les exercices pratiques où effectuer le processus d'auto-évaluation pour améliorer l'apprentissage
- ♦ Il met l'accent sur les méthodologies innovantes
- ♦ Cours théoriques, questions à l'expert, forums de discussion sur des sujets controversés et travail de réflexion individuel
- ♦ La possibilité d'accéder aux contenus depuis n'importe quel appareil fixe ou portable doté d'une connexion internet



*Vous approfondirez le développement de politiques d'Intelligence Artificielle pour rendre vos pratiques cliniques dentaires hautement sûres"*

“

*Vous mettrez en œuvre les procédures dentaires les plus durables, en utilisant des matériaux biocompatibles et non toxiques pour les patients et l'environnement"*

Le corps enseignant du programme comprend des professionnels du secteur qui apportent à cette formation leur expérience professionnelle dans cette formation, ainsi que des spécialistes reconnus de sociétés et d'organismes de premier plan de sociétés de référence et d'universités prestigieuses.

Grâce à son contenu multimédia développé avec les dernières technologies éducatives, les spécialistes bénéficieront d'un apprentissage situé et contextuel, ainsi, ils se formeront dans un environnement simulé qui permettra d'apprendre en immersion et de s'entraîner dans des situations réelles.

La conception de ce programme est axée sur l'Apprentissage par les Problèmes, grâce auquel le professionnel doit essayer de résoudre les différentes situations de la pratique professionnelle qui se présentent tout au long du programme académique. Pour ce faire, l'étudiant sera assisté d'un innovant système de vidéos interactives, créé par des experts reconnus.

*Vous resterez à la pointe de toutes les réglementations et normes concernant l'Automatisation Intelligente en Odontologie.*

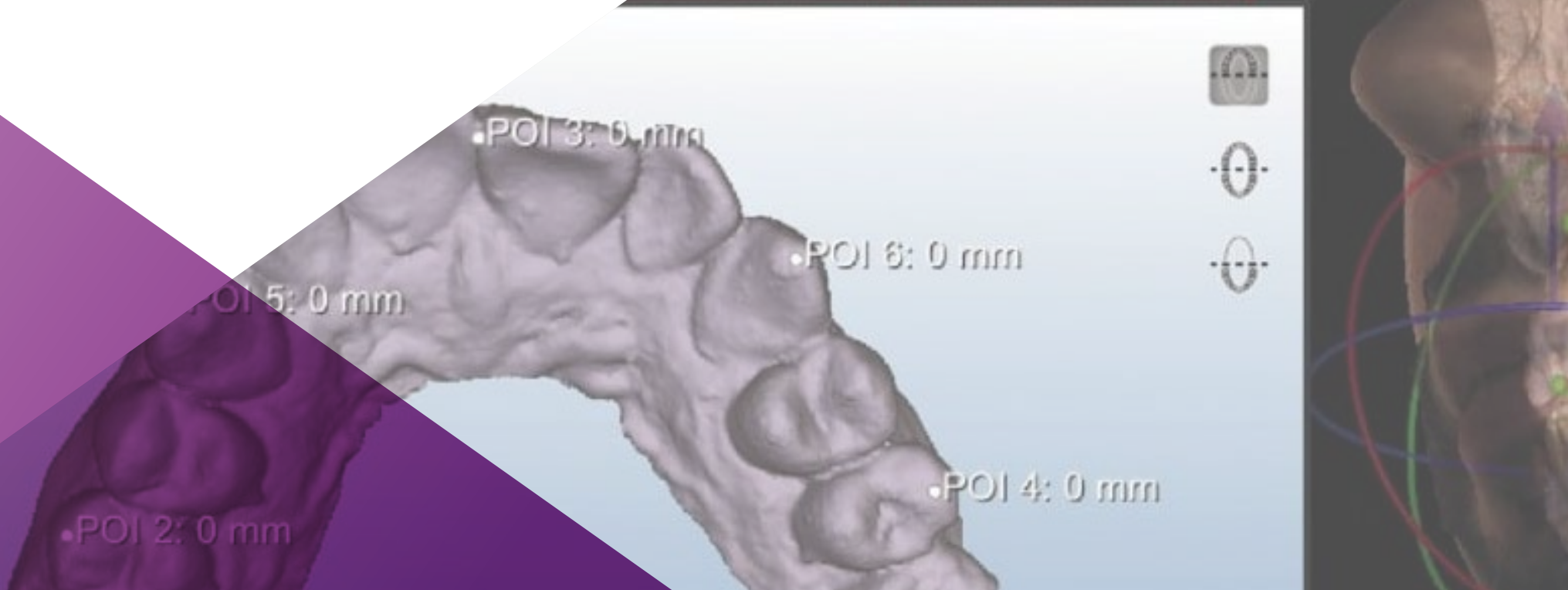
*Oubliez la mémorisation! Avec le système du Relearning, vous intégrerez les concepts de manière naturelle et progressive.*



# 02

## Objectifs

Ce parcours académique fournira aux spécialistes des outils avancés pour surmonter les défis éthiques liés à l'IA en Odontologie. Ainsi, leur pratique professionnelle sera caractérisée à la fois par la déontologie et la responsabilité. Les étudiants acquerront une connaissance approfondie des réglementations et des normes juridiques relatives à la mise en œuvre de l'Automatisation Intelligente dans ce domaine des soins de santé. En outre, les experts acquerront de nouvelles compétences en matière de formulation de politiques qui soutiendront des pratiques sûres. Cela permettra aux professionnels de s'adapter facilement aux changements dans leur pratique odontologique.







(PoR) Left Porion  
(PoR) Right Porion  
(N) Nasion  
(S) Sella Turcica  
(A)  
(B)  
Center of un

“

*Ce format en ligne vous permet, par le biais d'études de cas, de vous exercer dans des environnements d'apprentissage simulés"*



## Objectifs généraux

---

- ◆ Comprendre les fondements théoriques de l'Intelligence Artificielle
- ◆ Étudier les différents types de données et comprendre le cycle de vie des données
- ◆ Évaluer le rôle crucial des données dans le développement et la mise en œuvre de solutions d'Intelligence Artificielle
- ◆ Approfondir la compréhension des algorithmes et de leur complexité pour résoudre des problèmes spécifiques
- ◆ Explorer les bases théoriques des réseaux neuronaux pour le développement du *Deep Learning*
- ◆ Explorer l'informatique bio-inspirée et sa pertinence dans le développement de systèmes intelligents
- ◆ Analyser les stratégies actuelles d'Intelligence Artificielle dans différents domaines, en identifiant les opportunités et les défis
- ◆ Acquérir une solide compréhension des principes de *Machine Learning* et de leur application spécifique dans les contextes dentaires
- ◆ Analyser les données dentaires, y compris les techniques de visualisation pour améliorer les diagnostics
- ◆ Acquérir une solide compréhension des principes de l'apprentissage automatique et de leur application spécifique dans les contextes dentaires
- ◆ Comprendre les considérations éthiques et de confidentialité associées à l'application de l'IA en Odontologie
- ◆ Explorer les défis éthiques, les réglementations, la responsabilité professionnelle, l'impact social, l'accès aux soins dentaires, la durabilité, l'élaboration de politiques, l'innovation et les perspectives d'avenir dans l'application de l'IA à l'Odontologie





## Objectifs spécifiques

---

- ◆ Comprendre et aborder les défis éthiques liés à l'utilisation de l'IA en odontologie, en promouvant des pratiques professionnelles responsables
- ◆ Étudier les réglementations et les normes relatives à l'application de l'IA en Odontologie, en développant des compétences en matière de formulation de politiques pour garantir des pratiques sûres et éthiques
- ◆ Aborder l'impact social, éducatif, commercial et durable de l'IA en Odontologie pour s'adapter aux changements de la pratique odontologique à l'ère de l'IA avancée
- ◆ Gérer les outils nécessaires pour comprendre et relever les défis éthiques liés à l'utilisation de l'IA en Odontologie, en promouvant une pratique professionnelle responsable
- ◆ Fournir aux étudiants une compréhension approfondie de l'impact social, commercial et durable de l'IA dans le domaine de l'Odontologie, en les préparant à diriger et à s'adapter aux changements qui surviennent au cours de leur pratique professionnelle

“

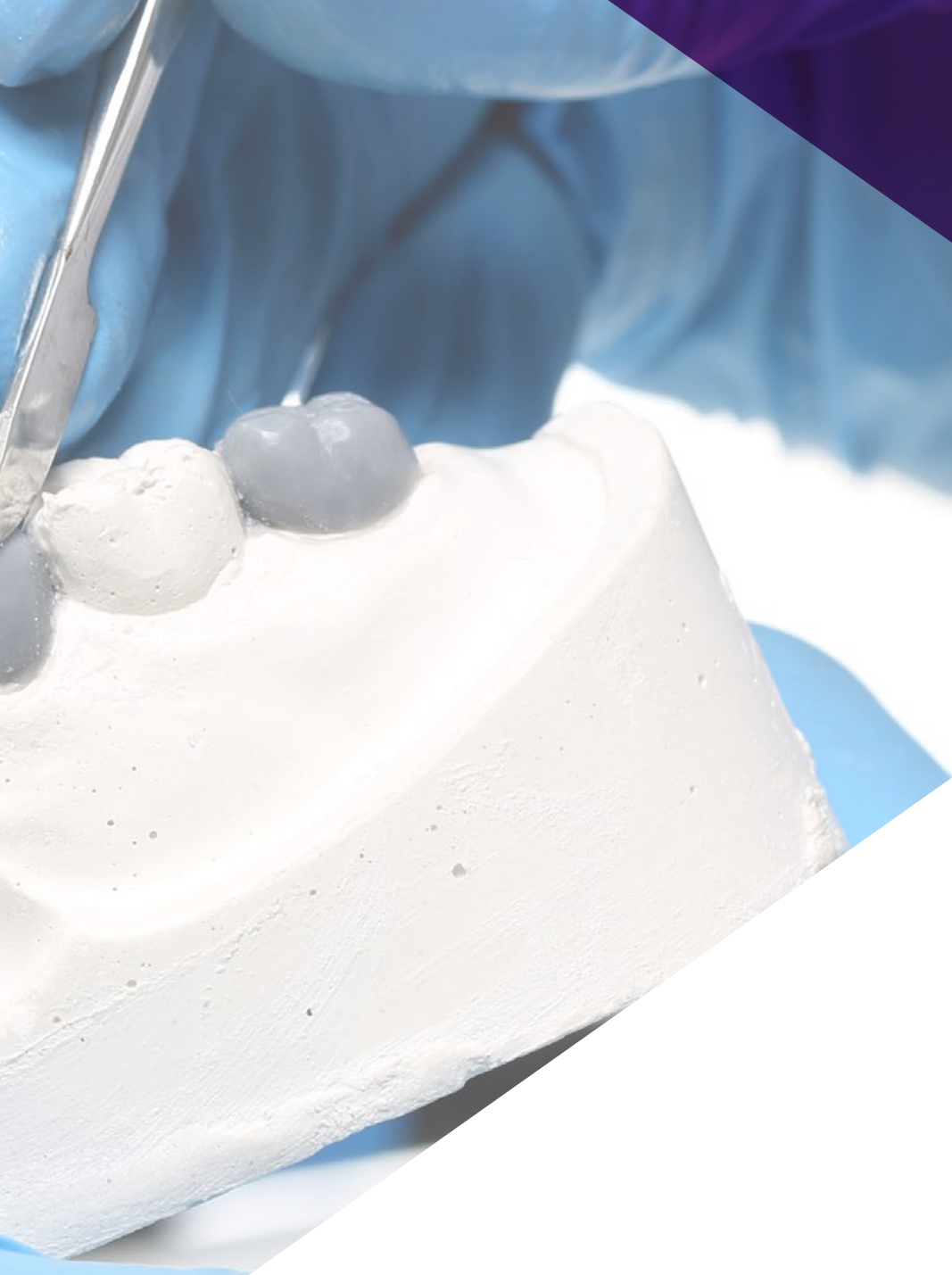
*Il s'agit d'une formation flexible, compatible avec vos responsabilités quotidiennes les plus exigeantes”*

# 03

## Direction de la formation

Avec l'idée en tête d'offrir des qualifications du plus haut niveau académique, TECH a choisi un corps enseignant sélectionné composé de spécialistes de premier plan dans les Aspects Éthiques de l'Apprentissage Automatique pour enseigner ce programme. Tous ces professionnels ont une vaste expérience clinique derrière eux et utilisent les outils technologiques les plus pointus dans leur pratique quotidienne. Par conséquent, les connaissances proposées aux étudiants seront en phase avec les dernières avancées du secteur.





“

*Le corps enseignant de cette formation  
a une longue histoire de recherche et  
d'application professionnelle"*

## Direction



### Dr Peralta Martín-Palomino, Arturo

- ♦ CEO et CTO de Prometeus Global Solutions
- ♦ CTO chez Korporate Technologies
- ♦ CTO de AI Shephers GmbH
- ♦ Consultant et Conseiller Stratégique auprès d'Alliance Medical
- ♦ Directeur de la Conception et du Développement chez DocPath
- ♦ Docteur en Ingénierie de Informatique de l'Université de Castille - La Manche
- ♦ Doctorat en économie, commerce et finances de l'Université Camilo José Cela
- ♦ Docteur en Psychologie, Université de Castille - la Manche
- ♦ Master en Executive MBA de l'Université Isabel I
- ♦ Master en Business and Marketing Management par l'Université Isabel I
- ♦ Master en Big Data en Formation Hadoop
- ♦ Master en Technologies Avancées de l'Information de l'Université de Castille - la Manche
- ♦ Membre de : Groupe de Recherche SMILE



### Dr Martín-Palomino Sahagún, Patricia

- ♦ Spécialiste en Odontologie et en Orthodontie
- ♦ Orthodontiste privé
- ♦ Chercheuse
- ♦ Docteur en Odontologie de l'Université Alfonso X El Sabio
- ♦ Diplôme en Orthodontie de l'Université Alfonso X El Sabio
- ♦ Licence en Odontologie de l'Université Alfonso X El Sabio

## Professeurs

### M. Popescu Radu, Daniel Vasile

- ♦ Spécialiste en Pharmacologie, Nutrition et Diététique
- ♦ Producteur Indépendant de Contenus Didactiques et Scientifiques
- ♦ Nutritionniste et Diététicien Communautaire
- ♦ Pharmacien Communautaire
- ♦ Chercheur
- ♦ Master en Nutrition et Santé à l'Université Ouverte de Catalogne
- ♦ Master en Psychopharmacologie de l'Université de Valence
- ♦ Pharmacien de l'Université Complutense de Madrid
- ♦ Nutritionniste-Diététicien de l'Université Européenne Miguel de Cervantes

### Dr Carrasco González, Ramón Alberto

- ♦ Spécialiste de l'Informatique et de l'Intelligence Artificielle
- ♦ Chercheur
- ♦ Responsable de *Business Intelligence* (Marketing) à la Caisse Générale de Grenade et à la Banque Mare Nostrum
- ♦ Responsable des Systèmes d'Information (*Data Warehousing et Business Intelligence*) à la Caisse Générale de Grenade et à la Banque Mare Nostrum.
- ♦ Docteur en Intelligence Artificielle de l'Université de Grenade
- ♦ Ingénieur Supérieure en Informatique de l'Université de Grenade

# 04

## Structure et contenu

Ce Certificat se concentrera sur les aspects fondamentaux liés à l'intégration de l'Apprentissage Automatique dans la pratique odontologique. Par conséquent, le programme se penchera sur les défis éthiques inhérents à l'utilisation de l'Automatisation Intelligente dans ce domaine des soins de santé, en analysant l'impact de ces technologies sur la responsabilité professionnelle. La formation se penchera également sur les réglementations régissant cette application, ainsi que sur ses différents effets sociaux. En outre, ce module mettra en évidence le rôle de l'IA dans l'enseignement dentaire et sa contribution à la durabilité. Les diplômés pourront ainsi mettre en œuvre des politiques innovantes pour assurer le bien-être social.





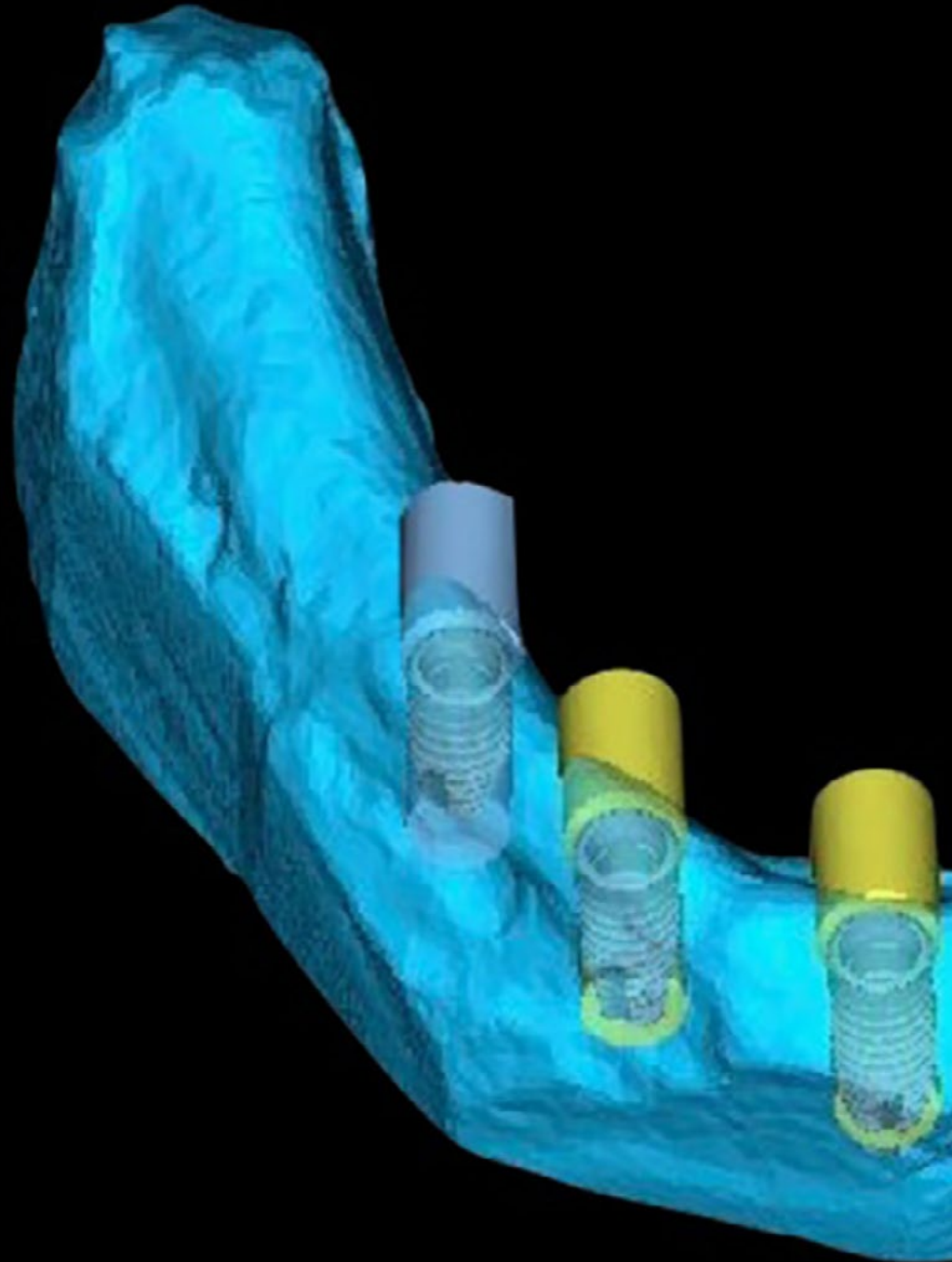


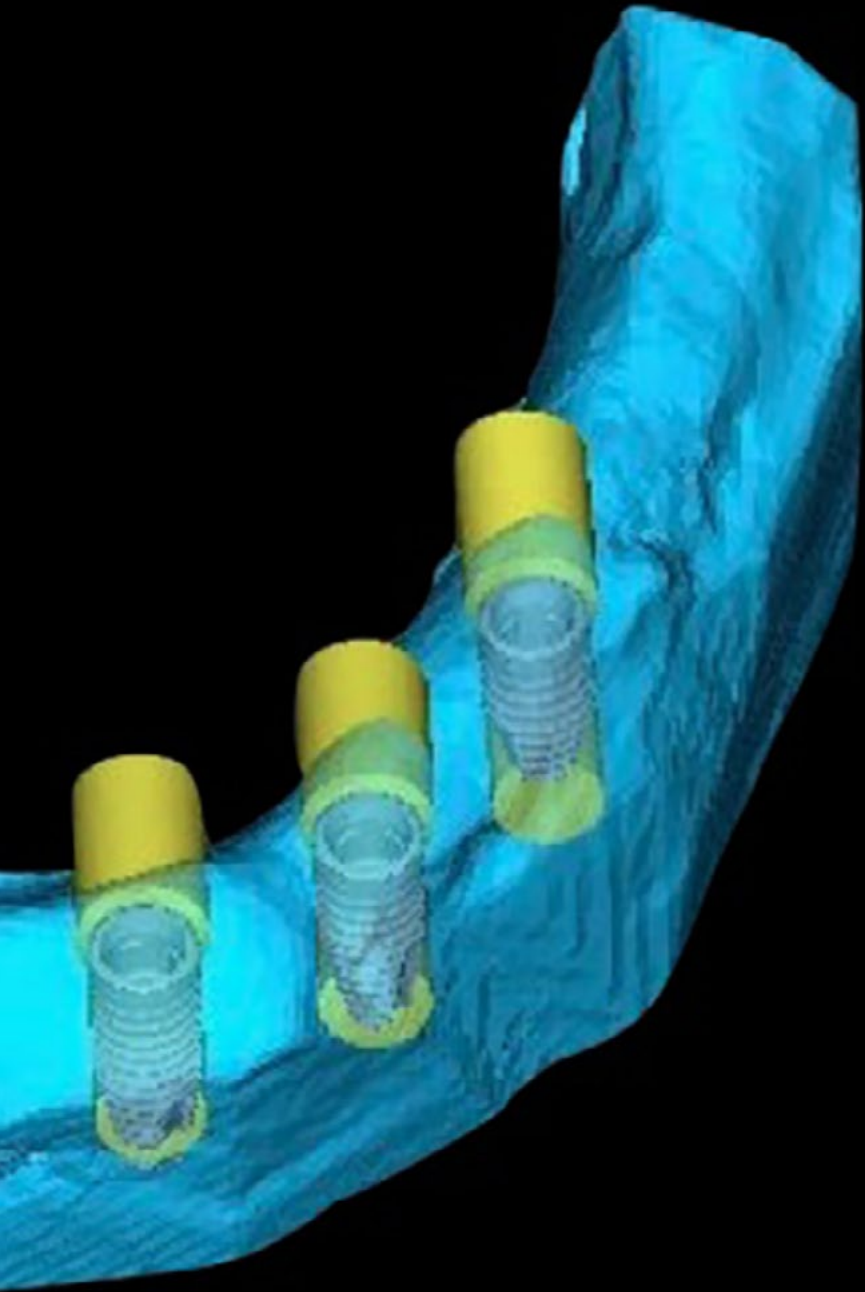
“

*Un programme de haute intensité  
qui vous permettra d'avancer  
rapidement et efficacement dans  
votre apprentissage”*

## Module 1. Éthique, réglementation et avenir de l'IA en Odontologie

- 1.1. Défis éthiques liés à l'utilisation de l'IA en Odontologie
  - 1.1.1. Éthique de la prise de décision clinique assistée par l'IA
  - 1.1.2. Protection de la vie privée des patients dans le cadre de l'odontologie intelligente
  - 1.1.3. Responsabilité professionnelle et transparence dans les systèmes d'IA
- 1.2. Considérations éthiques dans la collecte et l'utilisation des données d'odontologie
  - 1.2.1. Consentement éclairé et gestion éthique des données en odontologie
  - 1.2.2. Sécurité et confidentialité dans le traitement des données sensibles
  - 1.2.3. Éthique de la recherche avec de grands ensembles de données en odontologie
- 1.3. Équité et partialité des algorithmes d'IA en odontologie
  - 1.3.1. Traiter les biais dans les algorithmes pour garantir l'équité
  - 1.3.2. Éthique dans la mise en œuvre d'algorithmes prédictifs en santé bucco-dentaire
  - 1.3.3. Surveillance continue pour atténuer les préjugés et promouvoir l'équité
- 1.4. Réglementations et normes en matière d'IA dentaire
  - 1.4.1. Conformité dans le développement et l'utilisation des technologies d'IA
  - 1.4.2. Adaptation aux changements juridiques dans le déploiement des systèmes d'IA
  - 1.4.3. Collaboration avec les autorités réglementaires pour garantir la conformité
- 1.5. L'IA et la responsabilité professionnelle en Odontologie
  - 1.5.1. Élaboration de normes éthiques pour les professionnels utilisant l'IA
  - 1.5.2. Responsabilité professionnelle dans l'interprétation des résultats de l'IA
  - 1.5.3. Formation continue à l'éthique pour les professionnels de la santé bucco-dentaire
- 1.6. Impact social de l'IA dans les soins dentaires
  - 1.6.1. Évaluation de l'impact social pour une introduction responsable de l'IA
  - 1.6.2. Communication efficace sur les technologies d'IA avec les patients
  - 1.6.3. Participation de la communauté au développement des technologies d'odontologique
- 1.7. L'IA et l'accès aux soins dentaires
  - 1.7.1. Améliorer l'accès aux services dentaires grâce aux technologies de l'IA
  - 1.7.2. Relever les défis de l'accessibilité grâce à des solutions d'IA
  - 1.7.3. Équité dans la distribution des services odontologiques assistés par l'IA





- 1.8. L'IA et la durabilité dans les cabinets dentaires
  - 1.8.1. Efficacité énergétique et réduction des déchets grâce à la mise en œuvre de l'IA
  - 1.8.2. Stratégies de pratique durable renforcées par les technologies d'IA
  - 1.8.3. Évaluation de l'impact environnemental dans le cadre de l'intégration des systèmes d'IA
- 1.9. Développement d'une politique d'IA pour le secteur dentaire
  - 1.9.1. Collaboration avec des institutions pour l'élaboration d'une politique éthique
  - 1.9.2. Création de lignes directrices sur les meilleures pratiques en matière d'utilisation de l'IA
  - 1.9.3. Participation active à la formulation de politiques gouvernementales liées à l'IA
- 1.10. Évaluation éthique des risques/bénéfices de l'IA en odontologie
  - 1.10.1. Analyse des risques éthiques liés à la mise en œuvre de la technologie de l'IA
  - 1.10.2. Évaluation continue de l'impact éthique sur les soins dentaires
  - 1.10.3. Avantages à long terme et atténuation des risques dans le déploiement des systèmes d'IA

“

*Une formation universitaire flexible, sans horaires fixes et avec un contenu disponible 24 heures sur 24. Inscrivez-vous dès maintenant !”*

05

# Méthodologie

Ce programme de formation offre une manière différente d'apprendre. Notre méthodologie est développée à travers un mode d'apprentissage cyclique: ***el Relearning***.

Ce système d'enseignement est utilisé, par exemple, dans les écoles de médecine les plus prestigieuses du monde et a été considéré comme l'un des plus efficaces par des publications de premier plan telles que le ***New England Journal of Medicine***.





“

*Découvrez Relearning, un système qui abandonne l'apprentissage linéaire conventionnel pour vous emmener à travers des systèmes d'enseignement cycliques: une façon d'apprendre qui s'est avérée extrêmement efficace, en particulier dans les matières qui nécessitent une mémorisation"*

## À TECH, nous utilisons la méthode des cas

Dans une situation clinique donnée: que doit faire un professionnel? Tout au long du programme, vous serez confronté à de multiples cas cliniques simulés, basés sur des patients réels, dans lesquels vous devrez enquêter, établir des hypothèses et finalement résoudre la situation. Il existe de nombreux faits scientifiques prouvant l'efficacité de cette méthode. Les spécialistes apprennent mieux, plus rapidement et plus durablement dans le temps.

*Avec TECH, vous ferez l'expérience d'une méthode d'apprentissage qui révolutionne les fondements des universités traditionnelles du monde entier.*



Selon le Dr Gérvas, le cas clinique est la présentation commentée d'un patient, ou d'un groupe de patients, qui devient un "cas", un exemple ou un modèle illustrant une composante clinique particulière, soit en raison de son pouvoir pédagogique, soit en raison de sa singularité ou de sa rareté. Il est essentiel que le cas soit ancré dans la vie professionnelle réelle, en essayant de recréer les véritables conditions de la pratique professionnelle du dentiste.

“

*Saviez-vous que cette méthode a été développée en 1912, à Harvard, pour les étudiants en Droit? La méthode des cas consiste à présenter aux apprenants des situations réelles complexes pour qu'ils s'entraînent à prendre des décisions et pour qu'ils soient capables de justifier la manière de les résoudre. En 1924, elle a été établie comme une méthode d'enseignement standard à Harvard"*

#### L'efficacité de la méthode est justifiée par quatre acquis fondamentaux:

1. Les dentistes qui suivent cette méthode parviennent non seulement à assimiler les concepts, mais aussi à développer leur capacité mentale au moyen d'exercices pour évaluer des situations réelles et appliquer leurs connaissances.
2. L'apprentissage est solidement traduit en compétences pratiques ce qui permet à l'étudiant de mieux s'intégrer dans le monde réel.
3. Grâce à l'utilisation de situations issues de la réalité, on obtient une assimilation plus simple et plus efficace des idées et des concepts.
4. Le sentiment d'efficacité de l'effort investi devient un stimulus très important pour les étudiants, qui se traduit par un plus grand intérêt pour l'apprentissage et une augmentation du temps passé à travailler sur le cours.



## Relearning Methodology

À TECH, nous enrichissons la méthode des cas avec la meilleure méthodologie d'enseignement 100% en ligne du moment: le Relearning.

Notre Université est la première au monde à combiner l'étude de cas cliniques avec un système d'apprentissage 100% en ligne basé sur la pratique et combinant un minimum de 8 éléments différents dans chaque cours. Ceci représente une véritable révolution par rapport à une simple étude et analyse de cas.

*Le dentiste apprendra à travers des études de cas réels ainsi qu'en s'exerçant à résoudre des situations complexes dans des environnements d'apprentissage simulés. Ces simulations sont développées à l'aide de logiciels de pointe pour faciliter l'apprentissage par immersion.*





Selon les indicateurs de qualité de la meilleure université en ligne du monde hispanophone (Columbia University). La méthode Relearning, à la pointe de la pédagogie mondiale, a réussi à améliorer le niveau de satisfaction globale des professionnels finalisant leurs études.

Grâce à cette méthodologie, nous avons formé plus de 115.000 médecins avec un succès sans précédent et ce dans toutes les spécialités cliniques, quelle que soit la charge chirurgicale. Notre méthodologie d'enseignement est développée dans un environnement très exigeant, avec un corps étudiant universitaire au profil socio-économique élevé et dont l'âge moyen est de 43,5 ans.

*Le Relearning vous permettra d'apprendre plus facilement et de manière plus productive tout en développant un esprit critique, en défendant des arguments et en contrastant des opinions: une équation directe vers le succès.*

Dans notre programme, l'apprentissage n'est pas un processus linéaire mais il se déroule en spirale (nous apprenons, désapprenons, oublions et réapprenons). Par conséquent, nous combinons chacun de ces éléments de manière concentrique.

Selon les normes internationales les plus élevées, la note globale de notre système d'apprentissage est de 8,01.



Ce programme offre le meilleur matériel pédagogique, soigneusement préparé pour les professionnels:



#### Support d'étude

Tous les contenus didactiques sont créés par les spécialistes qui enseignent les cours. Ils ont été conçus en exclusivité pour la formation afin que le développement didactique soit vraiment spécifique et concret.

Ces contenus sont ensuite appliqués au format audiovisuel, pour créer la méthode de travail TECH en ligne. Tout cela, élaboré avec les dernières techniques afin d'offrir des éléments de haute qualité dans chacun des supports qui sont mis à la disposition de l'apprenant.



#### Techniques et procédures en vidéo

Nous vous rapprochons des dernières techniques, des dernières avancées pédagogiques à l'avant-garde des techniques dentaires actuelles. Tout cela, à la première personne, expliqué et détaillé rigoureusement pour atteindre une compréhension complète et une assimilation optimale. Et surtout, vous pouvez les regarder autant de fois que vous le souhaitez.



#### Résumés interactifs

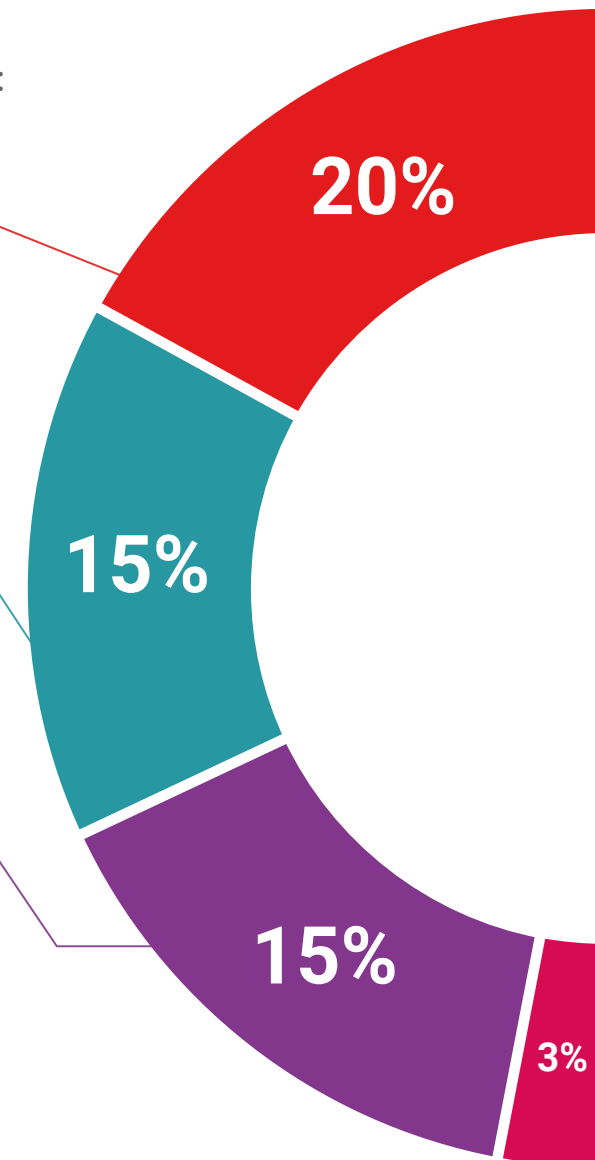
Nous présentons les contenus de manière attrayante et dynamique dans des dossiers multimédias comprenant des fichiers audios, des vidéos, des images, des diagrammes et des cartes conceptuelles afin de consolider les connaissances.

Ce système unique de formation à la présentation de contenu multimédia a été récompensé par Microsoft en tant que "European Success Story".



#### Bibliographie complémentaire

Articles récents, documents de consensus et directives internationales, entre autres. Dans la bibliothèque virtuelle de TECH, l'étudiant aura accès à tout ce dont il a besoin pour compléter sa formation.





#### Études de cas dirigées par des experts

Un apprentissage efficace doit nécessairement être contextuel. Pour cette raison, TECH présente le développement de cas réels dans lesquels l'expert guidera l'étudiant à travers le développement de la prise en charge et la résolution de différentes situations: une manière claire et directe d'atteindre le plus haut degré de compréhension.



#### Testing & Retesting

Les connaissances de l'étudiant sont périodiquement évaluées et réévaluées tout au long du programme, par le biais d'activités et d'exercices d'évaluation et d'auto-évaluation, afin que l'étudiant puisse vérifier comment il atteint ses objectifs.



#### Cours magistraux

Il existe des preuves scientifiques de l'utilité de l'observation par un tiers expert. La méthode "Learning from an Expert" renforce les connaissances et la mémoire, et donne confiance dans les futures décisions difficiles.



#### Guides d'action rapide

À TECH nous vous proposons les contenus les plus pertinents du cours sous forme de feuilles de travail ou de guides d'action rapide. Un moyen synthétique, pratique et efficace pour vous permettre de progresser dans votre apprentissage.



# 06 Diplôme

Le Certificat en Aspects Éthiques de l'Intelligence Artificielle en Odontologie garantit, outre la formation la plus rigoureuse et la plus actualisée, l'accès à un diplôme de Certificat délivré par TECH Université Technologique.



“

*Terminez ce programme avec succès  
et recevez votre diplôme sans avoir à  
vous soucier des déplacements ou des  
formalités administratives”*

Ce **Certificat en Aspects Éthiques de l'Intelligence Artificielle en Odontologie** contient le programme scientifique le plus complet et actualisé du marché.

Après avoir passé l'évaluation, l'étudiant recevra par courrier\* avec accusé de réception son diplôme de **Certificat** délivrée par **TECH Université Technologique**

Le diplôme délivré par **TECH Université Technologique** indiquera la note obtenue lors du **Certificat**, et répond aux exigences communément demandées par les bourses d'emploi, les concours et les commissions d'évaluation des carrières professionnelles.

Diplôme : **Certificat en Aspects Éthiques de l'Intelligence Artificielle en Odontologie**  
Heures Officielles: **150 h.**



\*Si l'étudiant souhaite que son diplôme version papier possède l'Apostille de La Haye, TECH EDUCATION fera les démarches nécessaires pour son obtention moyennant un coût supplémentaire.

future  
santé confiance personnes  
éducation information tuteurs  
garantie accréditation enseignement  
institutions technologie apprentissage  
communauté engagement  
service personnalisé innovation  
connaissance présent qualité  
en ligne formation  
développement institutions  
classe virtuelle langues

**tech** université  
technologique

### Certificat

Aspects Éthiques de  
l'Intelligence Artificielle  
en Odontologie

- » Modalité: en ligne
- » Durée: 6 semaines
- » Qualification: TECH Université Technologique
- » Horaire: à votre rythme
- » Examens: en ligne

# Certificat

## Aspects Éthiques de l'Intelligence Artificielle en Odontologie

