

# Certificat

Anatomopathologie  
de la Cavité Orale et  
Lésions Élémentaires





**tech** universit   
technologique

## Certificat

### Anatomopathologie de la Cavit  Orale et L sions  l mentaires

- » Modalit : en ligne
- » Dur e: 6 semaines
- » Qualification: TECH Universit  Technologique
- » Horaire:   votre rythme
- » Examens: en ligne

Acc s web: [www.techtitute.com/fr/odontologie/cours/anatomopathologie-cavite-orale-lesions-elementaires](http://www.techtitute.com/fr/odontologie/cours/anatomopathologie-cavite-orale-lesions-elementaires)

# Sommaire

01

Présentation

---

*page 4*

02

Objectifs

---

*page 8*

03

Direction de la formation

---

*page 12*

04

Structure et contenu

---

*page 16*

05

Méthodologie

---

*page 20*

06

Diplôme

---

*page 28*

# 01

# Présentation

La connaissance des principales lésions qui peuvent survenir dans la cavité buccale est essentielle pour la préparation des professionnels de l'art dentaire, car ils verront fréquemment des patients présentant ce type de pathologie dans leur cabinet. Ce programme académique spécifique sur l'anatomopathologie de la cavité buccale et les lésions communes a été conçu pour renforcer la formation de ces professionnels. Un programme d'un haut niveau académique à ne pas manquer.





Nr.

DATE EXPOSURE

1	16-11-2009
2	16-11-2009
3	11-3-2013
4	5-3-2015
5	5-3-2015
6	28-3-2013
7	19-7-2011
8	
9	1-3-2009
10	28-11-2011

“

*Spécialisez vous dans les lésions élémentaires de la cavité buccale et offrez une attention plus personnalisée à vos patients”*

Le Certificat en Anatomopathologie de la Cavité Orale et Lésions Élémentaires aborde un aspect nécessaire lorsqu'il s'agit de connaître, à travers différentes techniques morphologiques, l'étiologie, l'évolution et les séquelles d'une pathologie, son but étant de favoriser un diagnostic vrai et précoce dans le cas dentaire. Cela se fait, fondamentalement, par la biopsie, une technique essentielle pour déterminer la malignité d'une lésion, ainsi que ses avantages, ses inconvénients, ses techniques, ses applications; mais aussi dans la préparation du patient lors de la communication d'un résultat pathologique, en encourageant le travail empathique et oratoire du dentiste par notre méthodologie éducative.

Outre la discussion des applications de l'anatomopathologie dans le domaine de la santé et de ses aspects, les lésions élémentaires seront également abordées. A cette fin, un rappel anatomique et une décomposition histologique des différentes structures qui composent les tissus de la muqueuse buccale seront effectués, ainsi qu'une classification afin que le professionnel fixe des concepts avancés pour le diagnostic sur une période prolongée qui apportent une sécurité tout en favorisant le développement d'un raisonnement de santé basé sur un apprentissage orienté vers la pratique quotidienne à travers une approche didactique complète.

Ce programme académique se caractérise par une méthodologie dynamique qui combine des cas cliniques afin que les étudiants puissent identifier et associer la matière expliquée avec l'image correspondante, ainsi que des questionnaires pour évaluer leurs connaissances et les mettre à l'épreuve, en rapprochant le dentiste le plus possible des situations qu'il rencontrera quotidiennement dans son cabinet afin qu'il puisse se concentrer et les gérer de manière coordonnée, efficace et planifiée, le tout médiatisé par des professionnels actifs qui vous aideront pendant le processus d'apprentissage pour atteindre une formation complète dans tous les aspects.

L'un de ses principaux avantages est que, s'agissant d'un diplôme en ligne, l'étudiant n'est pas conditionné par des horaires fixes ou la nécessité de se déplacer vers un autre lieu physique, mais peut accéder aux contenus à tout moment de la journée, en conciliant sa vie professionnelle ou personnelle avec sa vie académique.

Ce **Certificat en Anatomopathologie de la Cavité Orale et Lésions Élémentaires** contient le programme scientifique le plus complet et le plus à jour du marché. Les caractéristiques les plus remarquables de la formation sont:

- ♦ Le développement de cas cliniques présentés par des experts en Médecine Orale
- ♦ Son contenu graphique, schématique et éminemment pratique est destiné à fournir des informations disciplinaires médicales indispensables à la pratique professionnelle
- ♦ Des exercices où le processus d'auto-évaluation peut être réalisé pour améliorer l'apprentissage
- ♦ Système d'apprentissage interactif basé sur des algorithmes pour la prise de décision sur les situations cliniques présentées
- ♦ Cours théoriques, questions à l'expert, forums de discussion sur des sujets controversés et travail de réflexion individuel
- ♦ La possibilité d'accéder aux contenus depuis n'importe quel appareil fixe ou portable doté d'une connexion internet



*Ce Certificat est le meilleur investissement que vous puissiez faire dans le choix d'un programme de remise à niveau pour deux raisons: en plus de mettre à jour vos connaissances en pathologie de la cavité buccale et en lésions élémentaires, vous obtiendrez un diplôme de l'Université technologique TECH"*

“

*Le Certificat vous permet de vous exercer dans des environnements simulés qui offrent un apprentissage immersif programmé pour vous entraîner dans des situations réelles”*

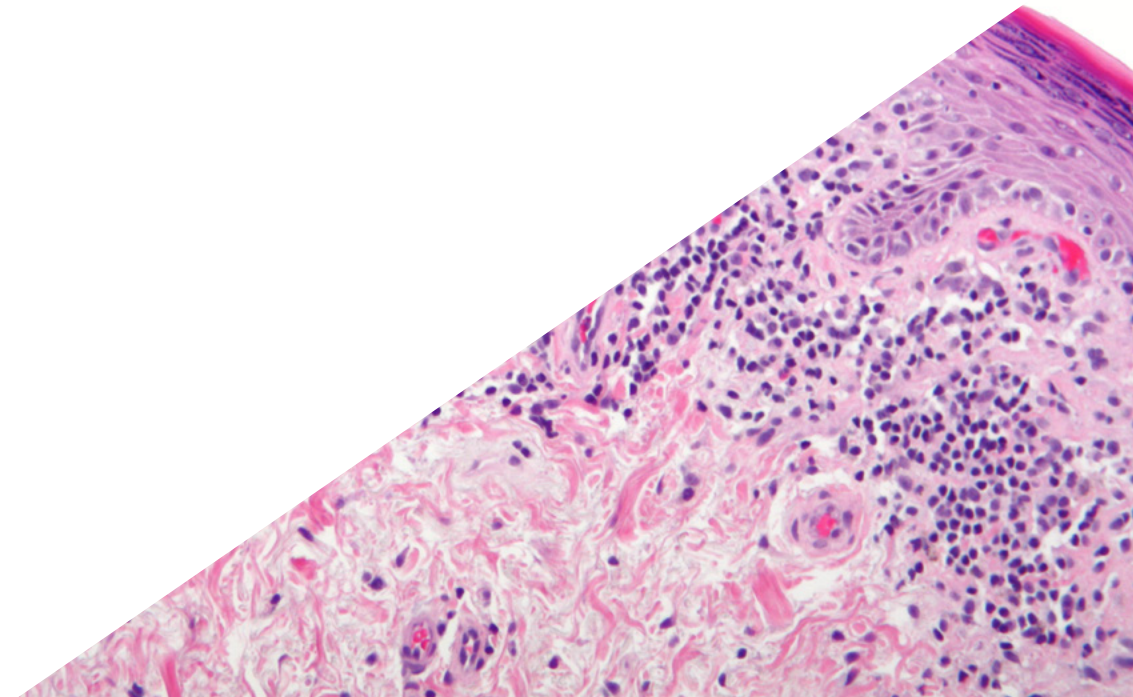
Son corps enseignant comprend des professionnels du domaine de la médecine orale, qui apportent leur expérience à ce programme, ainsi que des spécialistes reconnus par des sociétés de premier plan et des universités prestigieuses.

Grâce à son contenu multimédia développé avec les dernières technologies éducatives, les spécialistes bénéficieront d'un apprentissage situé et contextuel. Ainsi, ils se formeront dans un environnement simulé qui leur permettra d'apprendre en immersion et de s'entraîner dans des situations réelles.

La conception de ce programme est basée sur l'Apprentissage par les Problèmes, grâce auquel l'étudiant doit essayer de résoudre les différentes situations de pratique travail qui se présentent tout au long de la formation. Pour cela, le professionnel aura l'aide d'un système innovant de vidéos interactives réalisées par des experts renommés en de la cavité buccale et lésions élémentaires, une grande expérience.

*Ce diplôme 100% en ligne vous permettra de combiner vos études avec votre travail professionnel tout en augmentant vos connaissances dans ce domaine.*

*Profitez de l'occasion pour découvrir les dernières avancées dans ce domaine et les appliquer à votre pratique quotidienne.*



# 03

## Objectifs

Le Certificat en Anatomopathologie de la Cavité Orale et Lésions Élémentaires a pour objectif de faciliter l'approche du dentiste face aux patients présentant des problèmes de santé bucco-dentaire, en générant un sentiment de sécurité qui lui permettra d'être plus efficace dans sa pratique quotidienne.





“

*Ce programme de remise à niveau  
créera un sentiment de sécurité dans  
l'exécution de la pratique quotidienne,  
ce qui vous aidera à vous épanouir  
personnellement et professionnellement”*

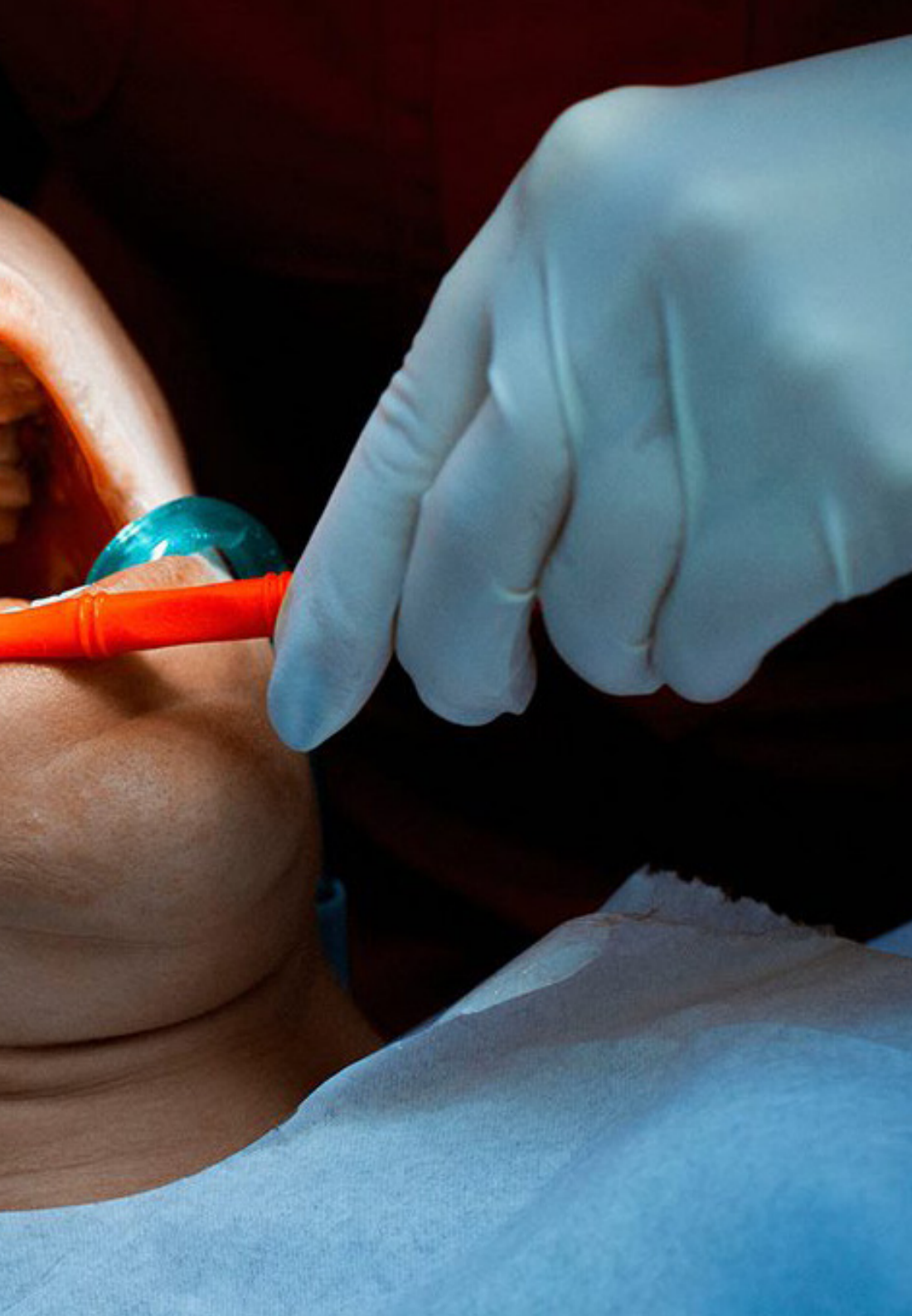


## Objectifs généraux

---

- ♦ Réaliser une mise à jour théorique approfondie dans un cadre complet qui couvre les blessures, le diagnostic, la prévention, le traitement et la réhabilitation.
- ♦ Encourager la résolution de problèmes et l'esprit critique par le biais de cas pratiques applicables à la vie professionnelle renforçant la confiance du professionnel lorsqu'il s'exprime et son autonomie en tant que professionnel de la santé.
- ♦ Favoriser l'empathie et le traitement multidisciplinaire, en soulignant qu'en tant que professionnel, il faut avoir une vision globale de l'état de santé du patient afin d'éviter d'éventuelles répercussions secondaires à une mauvaise information.
- ♦ Encourager les connaissances fondées sur des preuves et apprendre à voir au-delà de la pathologie dentaire, en élargissant leur protocole d'action diagnostique et en étant capable de détecter précocement des pathologies graves telles que le cancer buccal.
- ♦ Intégrer une pratique technique et théorique dans le traitement quotidien, en sachant traiter les cas complexes liés aux maladies systémiques ou à la pathologie adjacente du patient, à travers des sessions et des cas cliniques médiatisés par des moyens audiovisuels de qualité.
- ♦ Obtenir des connaissances médicales avancées qui leur permettront d'exceller dans le domaine de la santé en , interprétant correctement les données et les tests grâce à la compréhension et à l'application de connaissances qui englobent la santé intégrale du patient.
- ♦ Améliorer les compétences en matière de prise de parole en public et de communication afin que le récepteur du message, qu'il connaisse ou non le sujet, soit en mesure de comprendre parfaitement l'explication du professionnel, ainsi que de privilégier l'éthique et le sens de la moralité dans le traitement d'une affaire.





## Objectifs spécifiques

---

- ♦ Se spécialiser en anatomopathologie et ses branches afin de pouvoir appliquer ces connaissances au niveau clinique dans un cadre théorique scientifiquement justifié
- ♦ Effectuer un examen anatomique exhaustif au niveau macro et microscopique
- ♦ Avoir une connaissance approfondie des différentes applications de l'anatomie pathologique
- ♦ Apprécier les différentes méthodes d'étude d'un spécimen et les différentes techniques
- ♦ Manipulation et connaissance des techniques de biopsie, ainsi que des indications, contre-indications et différentes techniques de coloration
- ♦ Obtenir une mise à jour technique, théorique et professionnelle qui vous permettra de faire la différence au niveau professionnel
- ♦ Être capable de réaliser une classification schématique des différents types de lésions élémentaires et de leurs différences



*Saisissez l'occasion de vous tenir au courant des dernières avancées en matière de la médecine orale"*

# 02

## Direction de la formation

Notre équipe d'enseignants, experts en Médecine Orale, jouit d'un grand prestige dans la profession. Ce sont des professionnels ayant une longue expérience de l'enseignement qui se sont réunis pour vous aider à donner un coup de pouce à votre profession. À cette fin, ils ont élaboré ce Certificat avec les dernières mises à jour dans le domaine qui vous permettront de vous former et d'accroître vos compétences dans ce secteur.





“

*Les plus grands professionnels du secteur se sont réunis pour vous présenter les dernières avancées en matière d'Anatomopathologie de la Cavité Orale et Lésions Élémentaires"*

## Directeur invité international

Le Docteur Pierre Bouletreau est un expert en Chirurgie Maxillo-Faciale, Orale et Plastique Faciale, internationalement reconnu pour ses recherches et son excellence chirurgicale. Sa carrière professionnelle a également été marquée par de multiples récompenses en Europe et dans son propre pays. Ce spécialiste a notamment remporté les prix Antonin Poncet et Leibinger, ainsi que la bourse Les Gueules cassées et la reconnaissance nationale du Programme Hôpital Clinique.

Tout au long de sa carrière, il a été lié à des institutions médicales de premier plan et a été le disciple de véritables éminences scientifiques dans le domaine de la Chirurgie Buccale. Il a notamment collaboré avec plusieurs institutions lyonnaises, devenant membre puis Chef du Service de Chirurgie Maxillo-faciale, Buccale et Plastique Faciale à l'Hôpital Lyon Sud. Parallèlement, il a développé des séjours de formation au Centre Médical de l'Université de New York, à la Division de Chirurgie Plastique et Reconstructive de l'Université de Stanford et des stages de Chirurgie Orthognathique avec le Dr G.W. Arnett à Santa Barbara. Arnett à Santa Barbara, en Californie.

D'autre part, d'un point de vue académique, il a maintenu une mise à jour continue de ses compétences et a développé des études dans des domaines tels que l'Analyse Clinique et Économique des Décisions Médicales, les Techniques Expérimentales de Microchirurgie, l'Ingénierie Biologique et Médicale, parmi d'autres. Grâce à ces travaux scientifiques, il a collaboré à des projets de recherche et a été l'auteur de plus de 80 articles publiés dans des revues nationales et internationales. Parallèlement, il se distingue par sa participation régulière à des congrès spécialisés.

Le Docteur Bouletreau est également réviseur pour des revues telles que le Journal of Dental Science and Research. Il est également membre de la Société Française de Chirurgie Maxillo-Faciale, Stomatologique et Buccale.



## Dr. Bouletreau, Pierre

---

- ♦ Chef du Service de Chirurgie Maxillo-Faciale, Orale et Plastique Faciale, Hôpital Lyon Sud, Lyon, France.
- ♦ Praticien Adjoint à l'UFR Laënnec
- ♦ Doctorat en Médecine à l'Université Claude Bernard - Lyon I
- ♦ Stage de recherche au Centre Médical de l'Université de New York
- ♦ Stage à l'Institut de Chirurgie Plastique et Reconstructrice du Centre Médical de l'Université de New York
- ♦ Formation à la Division de Chirurgie Plastique et Reconstructrice à la Faculté de Médecine de l'Université de Stanford
- ♦ Diplôme de troisième cycle en Chirurgie Générale
- ♦ Diplôme Universitaire en Analyse Clinique et Économique des Décisions Médicales
- ♦ Réviseur International pour le Journal of Dental Science and Research
- ♦ Membre de : Société Française de Chirurgie Maxillo-Faciale, Stomatologique et Buccale, Association des Chirurgiens de la Face

“

*Grâce à TECH, vous pourrez apprendre avec les meilleurs professionnels du monde”*

## Direction



### Dr Almudena Sánchez Sánchez

- ♦ Co-fondatrice Directrice médical. Clinique SMILE FACTORY. Odontologie avancée Depuis 2014
- ♦ Pratique clinique quotidienne de la chirurgie orale, de l'implantologie, de la médecine orale, de la parodontologie et de l'implantoprothèse
- ♦ Clinique Fase-Valtodent, Valdetorres del Jarama, Dr. Fariñas. 2018-2019
- ♦ Diplôme d'Odontologie (Université Européenne de Madrid). UEM) 2001-2006
- ♦ Master en Chirurgie Orale et Implantologie (Hôpital Universitaire de Madrid) 2010-2013
- ♦ Maîtrise en Médecine Orale (UCM) 2006-2007
- ♦ Membre de la Société Espagnole de Médecine Orale (SEMO). De 2007 à aujourd'hui
- ♦ Membre de la Société Espagnole de Laser Oral (SELO). 2019

## Professeurs

### Dr Guillermo Ortega Gayoso

- ♦ Odontologie Générale et Implantologie. Pratique privée dans son propre cabinet à Paris. Depuis 2017
- ♦ Maîtrise clinique en prosthodontie implantaire. Université Paris Diderot, Paris, 2015-2017
- ♦ Certificat d'Etudes Supérieures (CES) en Odontologie Prothétique avec Mention en Prosthodontie Fixe.. Université Paris Diderot, Paris, 2017
- ♦ Master en chirurgie Orale et Implantologie Hôpital Universitaire de Madrid. 2010-2013
- ♦ Licence en Odontologie Université CEU San Pablo, Madrid. 2005-2010
- ♦ Praticien en Implantologie et Réhabilitation avec Implants, Paris. 2014-2020
- ♦ Conférencier lors de congrès nationaux et internationaux





# 04

## Structure et contenu

La structure des contenus a été conçue par une équipe de professionnels familiers des implications de la spécialisation dans la pratique quotidienne, conscients de l'actualité de la formation en médecine bucco dentaire, et attachés à un enseignement de qualité grâce aux nouvelles technologies éducatives.



“

*Nous avons le programme le plus complet et le plus à jour du marché. Nous visons l'excellence et nous voulons vous aider à l'atteindre également"*

## Module 1. Anatomopathologie appliquée et lésions élémentaires

- 1.1. Branches de la pathologie
  - 1.1.1. Pathologie générale
  - 1.1.2. Pathologie systémique
  - 1.1.3. Pathologie moléculaire
  - 1.1.4. Biologie moléculaire
  - 1.1.5. Applications dentaires et sanitaires
- 1.2. Histopathologie de la muqueuse buccale
  - 1.2.1. Rappel anatomique
  - 1.2.2. Structure histologique
  - 1.2.3. Lésions élémentaires microscopiques de la muqueuse buccale
  - 1.2.4. Tissu épithélial
    - 1.2.4.1. Tissu épithélial
    - 1.2.4.1. Non kératinisé
  - 1.2.5. Jonction des cellules épithéliales
    - 1.2.5.1. Desmosome
    - 1.2.5.2. Hémidésmosome
    - 1.2.5.3. Autre
- 1.3. Notions fondamentales d'anatomie pathologique
  - 1.3.1. Applications
  - 1.3.2. Techniques
  - 1.3.3. Méthodes d'enquête
    - 1.3.3.1. Autopsie
    - 1.3.3.2. Méthode Expérimentale
- 1.4. Classification fonctionnelle de la muqueuse buccale
  - 1.4.1. Muqueuse labiale externe
  - 1.4.2. Muqueuse de revêtement
  - 1.4.3. Muqueuse spécialisée



- 1.5. Lésions élémentaires
  - 1.5.1. Caractéristiques
  - 1.5.2. Classification
  - 1.5.3. Étiologie
  - 1.5.4. Agents chimiques
    - 1.5.4.1. Brûlures chimiques : substances et médicaments.
    - 1.5.4.2. Nécrose post-anesthésique
    - 1.5.4.3. Blessures secondaires aux drogues
  - 1.5.5. Agents physiques
    - 1.5.5.1. Brûlures
      - 1.5.5.1.1. Thermique
      - 1.5.5.1.2. Électricité
  - 1.5.6. Agents mécaniques
    - 1.5.6.1. Ligne de l'aube
    - 1.5.6.2. Hyperkératose frictionnelle
    - 1.5.6.3. Leukoedema
    - 1.5.6.4. Mordant
    - 1.5.6.5. Traumatisme
    - 1.5.6.6. Ulcères
      - 1.5.6.6.1. Décubitus
      - 1.5.6.6.2. Traumatique
  - 1.5.7. Pathologie allergique orale
    - 1.5.7.1. Angioedème
    - 1.5.7.2. Stomatite de contact allergique
    - 1.5.7.3. Choc anaphylactique
  - 1.5.8. Iatrogénèse
- 1.6. Blessures liées au contenu solide primaire
  - 1.6.1. Macula
  - 1.6.2. Papule
  - 1.6.3. Papule
  - 1.6.4. Furoncle
  - 1.6.5. Tuberculeux
  - 1.6.6. Gomme
  - 1.6.7. Kératose
  - 1.6.8. Tumeur
- 1.7. Lésions primaires avec contenu liquide
  - 1.7.1. Phlyctena
  - 1.7.2. Vésicule
  - 1.7.3. Ampoule
  - 1.7.4. Pustules
  - 1.7.5. Kyste
- 1.8. Lésions secondaires
  - 1.8.1. Avec solution de continuité
  - 1.8.2. Avec résidu amovible
  - 1.8.3. Aux processus de réparation
- 1.9. Coloration
  - 1.9.1. Dyschromie de la muqueuse buccale
  - 1.9.2. Exogène
  - 1.9.3. Endogène
- 1.10. Autres blessures.
  - 1.10.1. Sclérose en plaques
  - 1.10.2. Ulcération et érosion
  - 1.10.3. Lichénification
  - 1.10.4. Intérrigo
  - 1.10.5. Infiltration
  - 1.10.6. Atteinte oculaire



*Une expérience unique, clé et décisive pour stimuler votre développement professionnel"*

05

# Méthodologie

Ce programme de formation offre une manière différente d'apprendre. Notre méthodologie est développée à travers un mode d'apprentissage cyclique: ***el Relearning***.

Ce système d'enseignement est utilisé, par exemple, dans les écoles de médecine les plus prestigieuses du monde et a été considéré comme l'un des plus efficaces par des publications de premier plan telles que le ***New England Journal of Medicine***.





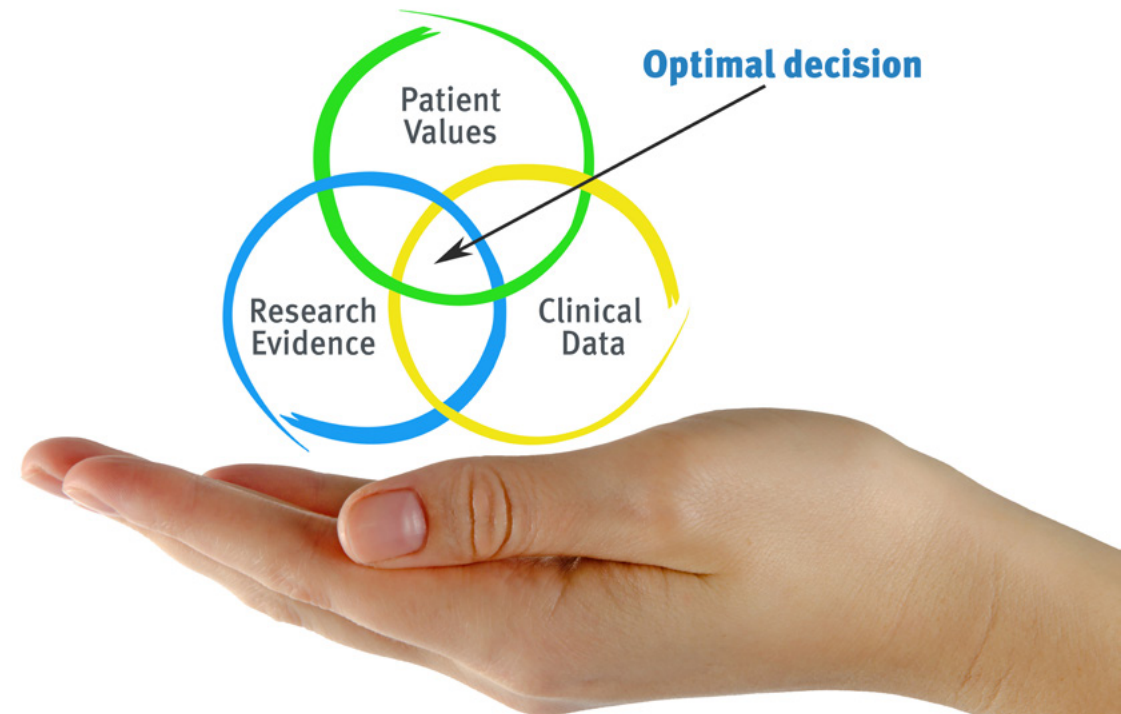
“

*Découvrez Relearning, un système qui abandonne l'apprentissage linéaire conventionnel pour vous emmener à travers des systèmes d'enseignement cycliques: une façon d'apprendre qui s'est avérée extrêmement efficace, en particulier dans les matières qui nécessitent une mémorisation"*

## À TECH, nous utilisons la méthode des cas

Dans une situation clinique donnée: que doit faire un professionnel? Tout au long du programme, vous serez confronté à de multiples cas cliniques simulés, basés sur des patients réels, dans lesquels vous devrez enquêter, établir des hypothèses et finalement résoudre la situation. Il existe de nombreux faits scientifiques prouvant l'efficacité de cette méthode. Les spécialistes apprennent mieux, plus rapidement et plus durablement dans le temps.

*Avec TECH, vous ferez l'expérience d'une méthode d'apprentissage qui révolutionne les fondements des universités traditionnelles du monde entier.*



Selon le Dr Gérvas, le cas clinique est la présentation commentée d'un patient, ou d'un groupe de patients, qui devient un "cas", un exemple ou un modèle illustrant une composante clinique particulière, soit en raison de son pouvoir pédagogique, soit en raison de sa singularité ou de sa rareté. Il est essentiel que le cas soit ancré dans la vie professionnelle réelle, en essayant de recréer les véritables conditions de la pratique professionnelle du dentiste.



“

*Saviez-vous que cette méthode a été développée en 1912, à Harvard, pour les étudiants en Droit? La méthode des cas consiste à présenter aux apprenants des situations réelles complexes pour qu'ils s'entraînent à prendre des décisions et pour qu'ils soient capables de justifier la manière de les résoudre. En 1924, elle a été établie comme une méthode d'enseignement standard à Harvard"*

#### L'efficacité de la méthode est justifiée par quatre acquis fondamentaux:

1. Les dentistes qui suivent cette méthode parviennent non seulement à assimiler les concepts, mais aussi à développer leur capacité mentale au moyen d'exercices pour évaluer des situations réelles et appliquer leurs connaissances.
2. L'apprentissage est solidement traduit en compétences pratiques ce qui permet à l'étudiant de mieux s'intégrer dans le monde réel.
3. Grâce à l'utilisation de situations issues de la réalité, on obtient une assimilation plus simple et plus efficace des idées et des concepts.
4. Le sentiment d'efficacité de l'effort investi devient un stimulus très important pour les étudiants, qui se traduit par un plus grand intérêt pour l'apprentissage et une augmentation du temps passé à travailler sur le cours.



## Relearning Methodology

À TECH, nous enrichissons la méthode des cas avec la meilleure méthodologie d'enseignement 100% en ligne du moment: le Relearning.

Notre Université est la première au monde à combiner l'étude de cas cliniques avec un système d'apprentissage 100% en ligne basé sur la pratique et combinant un minimum de 8 éléments différents dans chaque cours. Ceci représente une véritable révolution par rapport à une simple étude et analyse de cas.



*Le dentiste apprendra à travers des études de cas réels ainsi qu'en s'exerçant à résoudre des situations complexes dans des environnements d'apprentissage simulés. Ces simulations sont développées à l'aide de logiciels de pointe pour faciliter l'apprentissage par immersion.*

Selon les indicateurs de qualité de la meilleure université en ligne du monde hispanophone (Columbia University). La méthode Relearning, à la pointe de la pédagogie mondiale, a réussi à améliorer le niveau de satisfaction globale des professionnels finalisant leurs études.

Grâce à cette méthodologie, nous avons formé plus de 115.000 médecins avec un succès sans précédent et ce dans toutes les spécialités cliniques, quelle que soit la charge chirurgicale. Notre méthodologie d'enseignement est développée dans un environnement très exigeant, avec un corps étudiant universitaire au profil socio-économique élevé et dont l'âge moyen est de 43,5 ans.

*Le Relearning vous permettra d'apprendre plus facilement et de manière plus productive tout en développant un esprit critique, en défendant des arguments et en contrastant des opinions: une équation directe vers le succès.*

Dans notre programme, l'apprentissage n'est pas un processus linéaire mais il se déroule en spirale (nous apprenons, désapprenons, oublions et réapprenons). Par conséquent, nous combinons chacun de ces éléments de manière concentrique.

Selon les normes internationales les plus élevées, la note globale de notre système d'apprentissage est de 8,01.



Ce programme offre le meilleur matériel pédagogique, soigneusement préparé pour les professionnels:



#### Support d'étude

Tous les contenus didactiques sont créés par les spécialistes qui enseignent les cours. Ils ont été conçus en exclusivité pour la formation afin que le développement didactique soit vraiment spécifique et concret.

Ces contenus sont ensuite appliqués au format audiovisuel, pour créer la méthode de travail TECH en ligne. Tout cela, élaboré avec les dernières techniques afin d'offrir des éléments de haute qualité dans chacun des supports qui sont mis à la disposition de l'apprenant.



#### Techniques et procédures en vidéo

Nous vous rapprochons des dernières techniques, des dernières avancées pédagogiques à l'avant-garde des techniques dentaires actuelles. Tout cela, à la première personne, expliqué et détaillé rigoureusement pour atteindre une compréhension complète et une assimilation optimale. Et surtout, vous pouvez les regarder autant de fois que vous le souhaitez.



#### Résumés interactifs

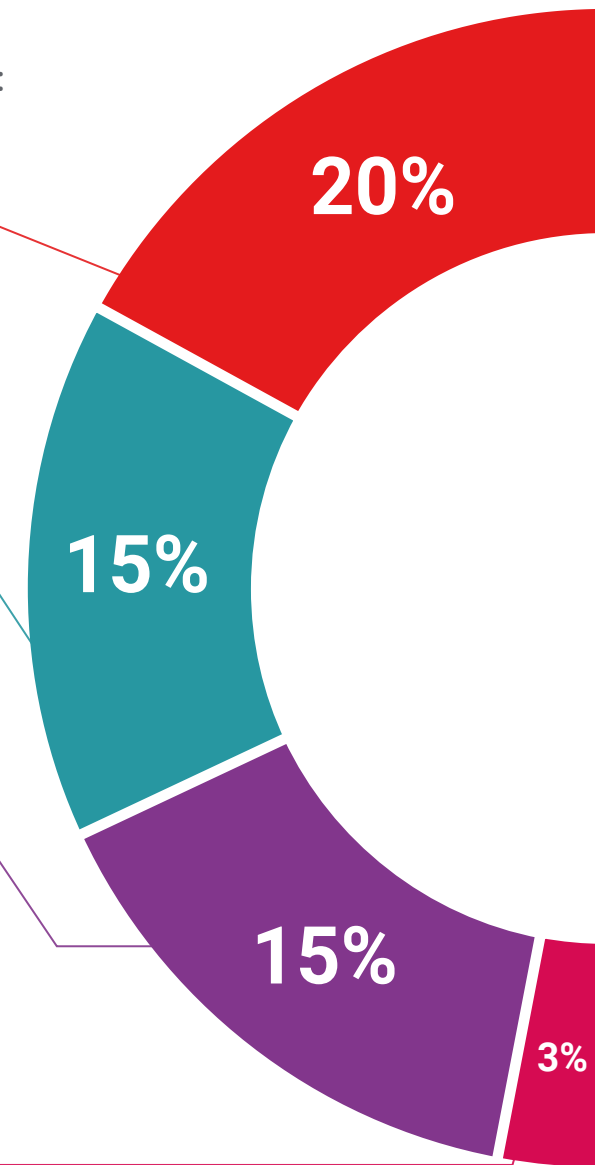
Nous présentons les contenus de manière attrayante et dynamique dans des dossiers multimédias comprenant des fichiers audios, des vidéos, des images, des diagrammes et des cartes conceptuelles afin de consolider les connaissances.

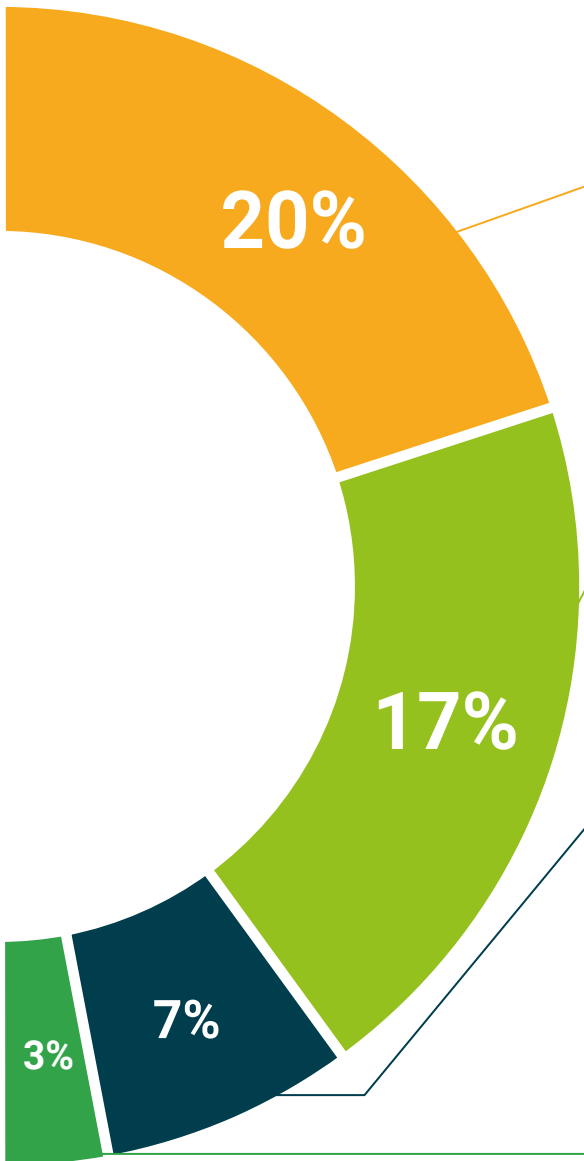
Ce système unique de formation à la présentation de contenu multimédia a été récompensé par Microsoft en tant que "European Success Story".



#### Bibliographie complémentaire

Articles récents, documents de consensus et directives internationales, entre autres. Dans la bibliothèque virtuelle de TECH, l'étudiant aura accès à tout ce dont il a besoin pour compléter sa formation.





#### Études de cas dirigées par des experts

Un apprentissage efficace doit nécessairement être contextuel. Pour cette raison, TECH présente le développement de cas réels dans lesquels l'expert guidera l'étudiant à travers le développement de la prise en charge et la résolution de différentes situations: une manière claire et directe d'atteindre le plus haut degré de compréhension.



#### Testing & Retesting

Les connaissances de l'étudiant sont périodiquement évaluées et réévaluées tout au long du programme, par le biais d'activités et d'exercices d'évaluation et d'auto-évaluation, afin que l'étudiant puisse vérifier comment il atteint ses objectifs.



#### Cours magistraux

Il existe des preuves scientifiques de l'utilité de l'observation par un tiers expert. La méthode "Learning from an Expert" renforce les connaissances et la mémoire, et donne confiance dans les futures décisions difficiles.



#### Guides d'action rapide

À TECH nous vous proposons les contenus les plus pertinents du cours sous forme de feuilles de travail ou de guides d'action rapide. Un moyen synthétique, pratique et efficace pour vous permettre de progresser dans votre apprentissage.



# 06 Diplôme

Le Certificat en Anatomopathologie de la Cavité Orale et Lésions Élémentaires garantit, outre la formation la plus rigoureuse et la plus actuelle, l'accès à un diplôme délivré par la TECH Université Technologique.



“

*Finalisez cette formation avec succès  
et recevez votre Certificat sans avoir  
à vous soucier des déplacements ou  
des démarches administratives”*

Ce **Certificat en Anatomopathologie de la Cavité Orale et Lésions Élémentaires** contient le programme scientifique le plus complet et le plus à jour du marché

Après avoir réussi l'évaluation, l'étudiant recevra par courrier postal\* avec accusé de réception son correspondant diplôme de **Certificat** délivré par **TECH Université Technologique**.

Le diplôme délivré par **TECH Université Technologique** indiquera la note obtenue dans le cadre le programme et répond aux exigences communément demandées par les bourses d'emploi, les concours et les commissions d'évaluation des carrières professionnelles.

Diplôme: **Certificat en Anatomopathologie de la Cavité Orale et Lésions Élémentaires**

N.° d'Heures Officielles: 150 h.



\*Apostilla de la Haye Si l'étudiant souhaite que son diplôme version papier celui-ci doit posséder l'Apostille de La Haye, TECH EDUCATION fera les démarches nécessaires pour son obtention moyennant un coût supplémentaire.





## Certificat

Anatomopathologie de la  
Cavité Orale et Lésions  
Élémentaires

- » Modalité: en ligne
- » Durée: 6 semaines
- » Qualification: TECH Université Technologique
- » Horaire: à votre rythme
- » Examens: en ligne

# Certificat

Anatomopathologie  
de la Cavité Orale et  
Lésions Élémentaires