

Programa Avançado

Retratamento do Dente Endodôntico





tech universidade
tecnológica

Programa Avançado

Retratamento do Dente Endodôntico

- » Modalidade: online
- » Duração: 6 meses
- » Certificado: TECH Universidade Tecnológica
- » Horário: no seu próprio ritmo
- » Provas: online

Acesso ao site: www.techtute.com/br/odontologia/programa-avancado/programa-avancado-retratamento-dente-edodontico

Índice

01

Apresentação

pág. 4

02

Objetivos

pág. 8

03

Direção do curso

pág. 12

04

Estrutura e conteúdo

pág. 20

05

Metodologia

pág. 26

06

Certificado

pág. 34

01

Apresentação

Há muitos casos em que um dente que já tenha sido desvitalizado ou que tenha sofrido um tratamento de canal pode voltar a desenvolver qualquer tipo de problema. Usando um dente sadio como referência, o dentista pode realizar um procedimento reendodôntico, esvaziando o canal radicular novamente, removendo a obturação para eliminar os agentes patogênicos e selando-o novamente. Para que os especialistas possam realizar este procedimento com uma taxa de sucesso mais alta, a TECH projetou uma qualificação completa que permitirá que eles se mantenham atualizados com os métodos de intervenção mais recentes e eficazes. Trata-se de uma experiência acadêmica 100% online por meio da qual o aluno poderá se aprofundar nos avanços do retratamento odontológico para aperfeiçoar suas habilidades clínicas.





“

Um Curso moderno e de alto nível que lhe permitirá aperfeiçoar suas habilidades na prática do retratamento em apenas 6 meses de experiência acadêmica 100% online"

O tratamento endodôntico é frequentemente realizado no consultório odontológico, reparando o dente por meio da remoção da polpa e da limpeza do interior do dente e, em seguida, vedando-o. Embora essa seja uma intervenção com uma taxa de sucesso muito alta, há casos em que a reinfecção pode ocorrer novamente, exigindo que o especialista intervenha imediatamente para salvar o dente. Entretanto, o tratamento reendodôntico envolve cuidados ainda mais especializados, pois a proteção da integridade do dente contra fraturas ou rachaduras é, no segundo tratamento, mais complicada devido à desvitalização da estrutura do dente.

É por isso que a TECH e sua equipe especializada nessa área consideraram necessário desenvolver um programa por meio do qual os especialistas possam ser atualizados sobre as técnicas mais inovadoras e eficazes de reintervenção endodôntica no mais alto nível. Essa é a origem deste Programa Avançado, no qual o profissional se aprofundará no conceito moderno de canal dentário, cementário e coto pulpar, com ênfase especial no periodonto apical diferenciado. O aluno também trabalhará em novos desenvolvimentos diagnósticos em retratamento, bem como nas soluções mais inovadoras e eficazes para problemas endodônticos e suas complicações mais frequentes na prática clínica. Isso os ajudará a aperfeiçoar suas habilidades de tomada de decisões cirúrgicas quando se trata de escolher um tratamento a ser aplicado de acordo com as características do paciente.

Além do programa de estudos, os alunos também terão acesso a casos clínicos retirados da consulta de uma equipe de ensino especializada na área. Além disso, o programa será caracterizado pela colaboração acadêmica de uma referência internacional no campo da Endodontia. O prestigioso diretor convidado deste Programa Avançado desenvolverá uma série de *Masterclasses* nas quais os odontologistas poderão ampliar suas habilidades de acordo com as mais recentes evidências científicas.

Este **Programa Avançado de Retratamento do Dente Endodôntico** conta com o conteúdo científico mais completo e atualizado do mercado. Suas principais características são:

- ♦ O desenvolvimento de casos práticos apresentados por especialistas em ODONTOLOGIA
- ♦ O conteúdo gráfico, esquemático e extremamente útil fornece informações científicas e práticas sobre aquelas disciplinas indispensáveis para o exercício da profissão
- ♦ Contém exercícios práticos onde o processo de autoavaliação é realizado para melhorar o aprendizado
- ♦ Destaque especial para as metodologias inovadoras
- ♦ Lições teóricas, perguntas a especialistas, fóruns de discussão sobre temas controversos e trabalhos de reflexão individual
- ♦ Disponibilidade de acesso a todo o conteúdo a partir de qualquer dispositivo, fixo ou portátil, com conexão à Internet



Você será atualizado sobre os problemas endodônticos mais frequentes, bem como sobre suas complicações e as soluções mais eficazes para esses casos"

“

Graças à concepção abrangente do plano de estudos deste programa, o aluno poderá atualizar seus conhecimentos sobre o conceito moderno de endodontia por meio de 400 horas de conteúdo diversificado"

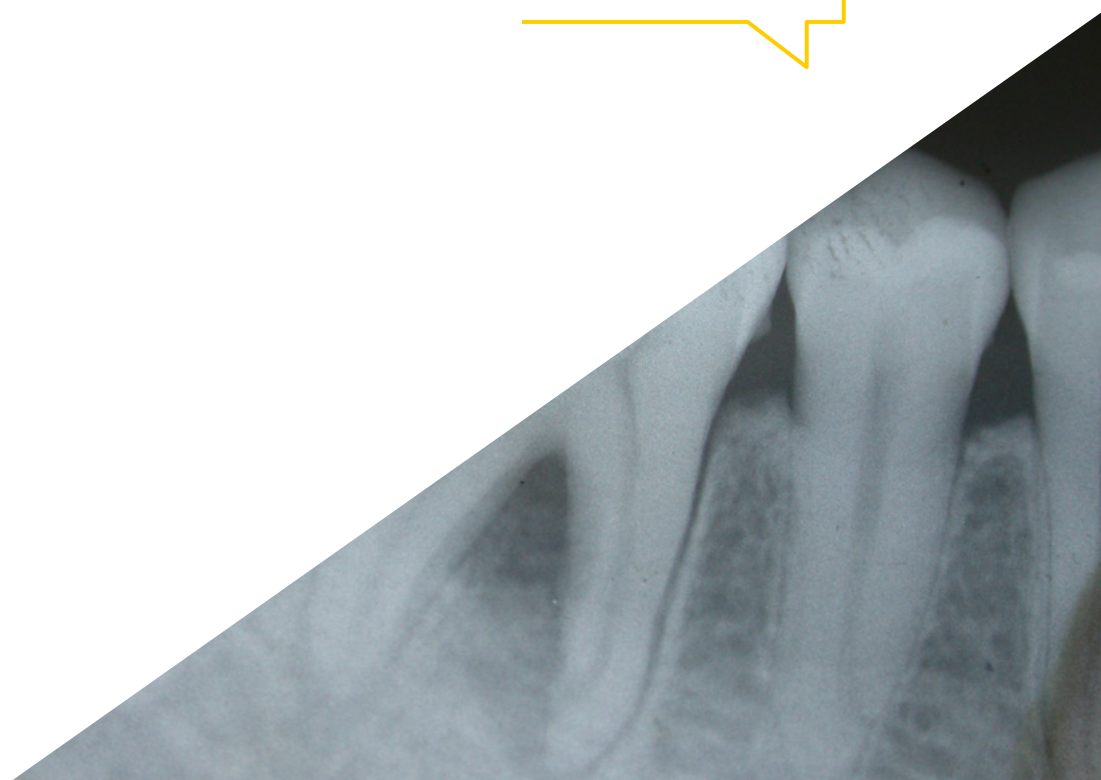
O corpo docente deste programa inclui profissionais da área que transferem a experiência do seu trabalho para esta capacitação, além de especialistas reconhecidos de sociedades científicas de referência e universidades de prestígio.

O conteúdo multimídia, desenvolvido com a mais recente tecnologia educacional, permitirá ao profissional uma aprendizagem contextualizada, ou seja, realizada através de um ambiente simulado, proporcionando uma capacitação imersiva e programada para praticar diante de situações reais.

A estrutura deste programa se concentra na Aprendizagem Baseada em Problemas, onde o profissional deverá tentar resolver as diferentes situações de prática profissional que surgirem ao longo do curso acadêmico. Para isso, contará com a ajuda de um inovador sistema de vídeo interativo realizado por especialistas reconhecidos.

Um programa que se adapta a você: você terá acesso ilimitado ao Campus Virtual, a qualquer momento e de qualquer dispositivo com conexão à Internet.

Você terá acesso a um catálogo atualizado de indicações para a prática da cirurgia endodôntica com base nas recomendações dos principais especialistas.



02

Objetivos

A TECH demonstrou seu compromisso com os profissionais da área de saúde ao lançar centenas de qualificações novas, completas e atualizadas para ajudá-los a se manterem atualizados com a agitação de suas práticas. Um exemplo disso é este Programa Avançado, cujo principal objetivo é orientar os dentistas na atualização de seus conhecimentos com base nos avanços que foram feitos na prática da endodontia e do retratamento. Dessa forma, eles poderão aprimorar suas habilidades de forma segura e implementar em sua prática as estratégias cirúrgicas mais eficazes e inovadoras da área.



“

Se você estava procurando um programa que lhe permitisse implementar estratégias para o perfeito manejo de retalhos em sua clínica odontológica, este Programa Avançado superará todas as suas expectativas”



Objetivos gerais

- Aprender em detalhes sobre os últimos avanços feitos no campo do retratamento do dente endodôntico, com ênfase especial nas técnicas mais eficazes para esse fim
- Fornecer aos alunos as informações mais completas e inovadoras relacionadas à tomada de decisões na escolha entre os diferentes tratamentos odontológicos disponíveis atualmente

“

Um programa graças ao qual você poderá implementar em sua prática as estratégias para o diagnóstico precoce do fracasso endodôntico, a fim de evitar fraturas no dente”





Objetivos específicos

Módulo 1. Conceito moderno de Endodontia

- ♦ Descrever os fundamentos biológicos da Endodontia
- ♦ Realizar uma correta anamnese clínica na Endodontia, levando em conta as doenças de risco, bem como as diferentes técnicas radiológicas à disposição para realizar um diagnóstico correto
- ♦ Explicar as correlações da Endodontia com outras áreas da Odontologia

Módulo 2. Retratamentos

- ♦ Detectar fatores predisponentes para doenças pós-tratamento
- ♦ Aprofundar conhecimentos sobre retratamento clínico não cirúrgico
- ♦ Identificar as técnicas mais avançadas de retratamento clínico não cirúrgico

Módulo 3. Problemas endodônticos e complicações na Endodontia

- ♦ Analisar a Etiopatogênese de grandes lesões periapicais e seu tratamento em uma única sessão
- ♦ Efetuar um adequado diagnóstico diferencial, abertura da câmara, penetração, limpeza, desinfecção, penetração apical e secagem do canal
- ♦ Identificar protocolos para o manejo de processos fistulosos
- ♦ Detectar possíveis complicações nos primeiros e segundos molares inferiores durante o tratamento endodôntico

Módulo 4. Cirurgia e Microcirurgia em Endodontia

- ♦ Explicar as indicações da cirurgia endodôntica
- ♦ Controlar adequadamente o retalho e a hemorragia
- ♦ Promover a tomada de decisões com base nas evidências científicas mais recentes
- ♦ Identificar as técnicas mais modernas de cuidados pós-operatórios

Módulo 5. Tomar decisões entre o tratamento do canal radicular, retratamento, Cirurgia Apical ou implante

- ♦ Definir as diferentes técnicas e agentes ao realizar o clareamento dental
- ♦ Detectando as causas da extração dentária

03

Direção do curso

Para a TECH, ter sempre o mais alto nível de professores é uma prioridade. Por esse motivo, um grupo de profissionais da área odontológica com uma carreira exemplar, caracterizada pela intervenção bem-sucedida em centenas de pacientes, foi selecionado para este Programa Avançado. Além disso, como dentistas em exercício, eles estão atualizados com as estratégias mais inovadoras e eficazes para o retratamento do dente endodôntico, aspectos que compartilharão com os alunos. Dessa forma, eles poderão atualizar seus conhecimentos com a ajuda dos melhores, usando sua experiência para implementar as técnicas e os tratamentos mais eficazes em sua prática clínica.





“

A equipe de professores selecionou casos clínicos de sua prática, para que você possa trabalhar de forma prática na resolução deles, aperfeiçoando assim suas habilidades de forma garantida"

Diretor Internacional Convidado

O Dr. Federico Foschi é um eminente especialista em Endodontia e Cirurgia Oral. Seu doutorado, em colaboração com o prestigiado Forsyth Institute em Boston, EUA, lhe rendeu o prêmio IADR Pulp Biology, por suas contribuições ao campo da microbiologia endodôntica.

Por mais de duas décadas, ele desenvolveu sua prática de saúde no Reino Unido. Lá, ele concluiu uma capacitação abrangente de cinco anos em Odontologia Restauradora no Guy's Hospital, em Londres. Também mantém uma prática de saúde constante, baseada em encaminhamento endodôntico, gerenciamento de canais, tratamentos primários e secundários e Cirurgia Apical.

Além disso, o Dr. Foschi também trabalhou como consultor em diferentes clínicas, onde demonstra continuamente seu amplo conhecimento de todos os aspectos da saúde bucal. Também foi associado como pesquisador da Faculdade de Odontologia, Ciências Bucais e Craniofaciais do King's College de Londres e atuou como diretor de programa acadêmico em nome da Health Education England. E foi nomeado professor da Universidade de Plymouth.

Esse especialista, que se formou com louvor na Universidade de Bolonha, publicou 50 artigos revisados por pares, dois capítulos de livros e um volume de sua autoria. Entre outras contribuições, ele investigou extensivamente a origem da "dor de dente" e esteve envolvido no desenvolvimento de um novo método de detecção de bactérias durante o tratamento do canal radicular. Um projeto que poderia reduzir a falha de alguns tratamentos e a necessidade de acompanhamento.

Ao mesmo tempo, o Dr. Foschi é membro da Academia de Ensino Superior do Reino Unido, bem como da Sociedade Britânica de Endodontia.. Por outro lado, compartilhou suas inovações terapêuticas em vários congressos, tornando-se um ponto de referência para dentistas de todo o mundo.



Dr. Federico Foschi

- ♦ Especialista em Endodontia no Guy's Hospital King's College Dental Institute
- ♦ Consultor e membro acadêmico do King's College de Londres
- ♦ Consultor e colaborador acadêmico da Universidade de Plymouth
- ♦ Diretor do Programa de Capacitação em Endodontia da Health Education England
- ♦ Doutor em Microbiologia Endodôntica no Instituto Forsyth em Boston, Estados Unidos da América
- ♦ Formado em Odontologia pela Universidade de Bolonha
- ♦ Membro: Academia de Ensino Superior do Reino Unido, Real Colégio de Cirurgiões da Inglaterra e Sociedade Britânica de Endodontia

“

Graças à TECH você será capaz de aprender com os melhores profissionais do mundo”

Direção



Dr. Hipólito Fabra Campos

- ♦ Odontólogo Especialista em Endodontista e na Clínica Dental Fabra
- ♦ Fundador da Clínica Dental Fabra
- ♦ Palestrante em numerosos congressos, conferências e capacitações na Espanha, Portugal, Argentina, Equador e Brasil
- ♦ Co-autor do novo Dicionário Etimológico Médico de Odontologia
- ♦ Autor de numerosos artigos científicos publicados em periódicos nacionais e internacionais
- ♦ Presidente da Sociedade Espanhola para o Estudo de Materiais Odontológicos
- ♦ Vice-presidente do Centro de Estudos Estomatológicos da III Região
- ♦ Doutor em Medicina e Cirurgia pela Universidade Complutense de Madri
- ♦ Formado em Medicina e Cirurgia pela Universidade de Valência.
- ♦ Formado em Estomatologia pela Universidade Complutense de Madri
- ♦ Membro: Fundadora da Sociedade Espanhola de Endodontia, Sociedade Europeia de Endodontia, Associação Americana de Endodontia, Academy of Dental Materials, Sociedade Espanhola de Periodontia e Osseointegração E Seção Espanhola da Pierre Fauchard Academy



Dr. Manuel Miguel García Rielo

- ♦ Diretor e Dentista da Clínica García Rielo
- ♦ Professor Orientador clínico da Universidade Santiago de Compostela na Unidade de Ensino de Patologia e Terapêutica Dental
- ♦ Professor colaborador da Faculdade de Odontologia da Universidade de Santiago de Compostela
- ♦ Mestrado Internacional em Endodontia Avançada pela Universidade de Santiago de Compostela
- ♦ Mestrado em Implantologia, Periodontia e Cirurgia Oral pela Universidade de León
- ♦ Certificado de Estudos Avançados pela Universidade de Santiago de Compostela
- ♦ Formado em Odontologia pela Universidade de Santiago de Compostela
- ♦ Prêmios nacionais em pesquisa concedidos pela Sociedade Espanhola de Odontologia Conservadora Estética (SEOC)
- ♦ Membro: Sociedade Espanhola de Prótese Estomatológica e Estética, Sociedade Espanhola de Periodontia Osseointegração, Sociedade Espanhola de Odontologia Conservadora e Estética Sociedade Espanhola de Gerodontologia e Sociedade Espanhola de Medicina Oral



Dr. Luís Baroni Cañizares

- ♦ Diretor da Clínica Dental Baroni
- ♦ Odontólogo na Clínica Dr. Ruiz de Gopegui
- ♦ Professor do Mestrado em Endodontia na Universidade de Zaragoza
- ♦ Formado em Odontologia pela Universidade Europeia de Madri
- ♦ Mestrado em Endodontia Avançada pela Universidade Europeia de Madri
- ♦ Certificado em Implant Dentistry pela Clínica Aparicio, endossado pela Universidade de Gotemburgo
- ♦ Membro da Associação Espanhola de Endodontia (AEDE)



04

Estrutura e conteúdo

Para o desenvolvimento do conteúdo deste Programa Avançado de Retratamento do Dente Endodôntico, a TECH levou em consideração os critérios profissionais da equipe de professores, além de aplicar as indicações dos métodos eficazes e inovadores do *Relearning*. Isso possibilitou a criação de um curso de última geração, completo e exaustivo, mas dinâmico, no qual o aluno não precisará investir horas extras para se manter atualizado com os últimos avanços em técnicas de retratamento. Além disso, a inclusão de centenas de horas de material adicional permitirá que o aluno expanda cada módulo de forma personalizada, adaptando-se às exigências de cada um.



“

No Campus Virtual, você encontrará uma variedade de materiais adicionais para contextualizar as informações do programa de estudos e aprofundar cada uma de suas seções de forma personalizada”

Módulo 1. Conceito moderno de Endodontia

- 1.1. Revisando o conceito de canal dentinário, canal cementário, núcleo intrarradicular, coto pulpar ou periodonto apical diferenciado
 - 1.1.1. Canal dentinário
 - 1.1.2. Canal cementário
 - 1.1.3. Núcleo intrarradicular, coto pulpar ou periodonto apical diferenciado
- 1.2. Revisando o conceito de cimento radicular, forame apical, membrana periodontal e osso alveolar
 - 1.2.1. Limite cimento-dentina-canal
 - 1.2.2. Ápice radicular
 - 1.2.3. Cimento radicular
 - 1.2.4. Forame apical
 - 1.2.5. Membrana periodontal

Módulo 2. Retratamentos

- 2.1. O que causa o fracasso de um dente endodôntico?
 - 2.1.1. Infecções endodônticas persistentes ou secundárias
 - 2.1.2. Microbiologia na fase de obturação radicular
- 2.2. Diagnosticando falhas endodôntico
 - 2.2.1. Avaliação clínica do tratamento de canal
 - 2.2.2. Avaliação radiografia do tratamento de canal
 - 2.2.3. Tratamento de canal radicular aceitável, questionável e radiograficamente inaceitável
 - 2.2.4. Diagnóstico da periodontite apical com tomografia computadorizada de feixe cônico (CBCT)
 - 2.2.5. O papel do microscópio ótico quando temos que retratar
 - 2.2.6. Integração de fatores de avaliação na determinação do sucesso e fracasso do tratamento do canal
- 2.3. Fatores de predisposição para a doença pós-tratamento
 - 2.3.1. Fatores pré-operatórios que podem influenciar o sucesso e o fracasso do tratamento do canal radicular
 - 2.3.2. Fatores intra-operatórios que podem influenciar o sucesso e o fracasso do tratamento do canal radicular
 - 2.3.3. Fatores pós-operatórios que podem influenciar o sucesso e o fracasso do tratamento do canal radicular

- 2.4. Retratamento clínico não cirúrgico
 - 2.4.1. Preparação da cavidade de acesso
 - 2.4.2. Uso de ultrassom
 - 2.4.3. Remoção de coroas
 - 2.4.4. Remoção dos parafusos e/ou pinos
 - 2.4.5. Vibração Rotosônica
 - 2.4.6. Ultrassom
 - 2.4.7. Opção mecânica
 - 2.4.8. Acesso ao terço apical
 - 2.4.9. Solventes de Guta Percha
 - 2.4.10. Técnicas de remoção de Guta Percha
 - 2.4.11. Técnica de lima Hedstroem
 - 2.4.12. Técnicas com limas rotatórias
 - 2.4.13. Eliminação por ultrassom
 - 2.4.14. Eliminação por calor
 - 2.4.15. Eliminação por instrumentos pré-aquecidos
 - 2.4.16. Eliminação com limas, solventes e cones de papel
 - 2.4.17. Remoção de pastas
 - 2.4.18. Remoção de Guta Percha de cone único com haste sólida
 - 2.4.19. Remoção de pontas de prata
 - 2.4.20. Remoção de instrumentos fraturados



Módulo 3. Problemas endodônticos e complicações na Endodontia

- 3.1. Anatomia radicular incomum em diferentes dentes da arcada
 - 3.1.1. Variações na anatomia radicular dos incisivos e caninos superiores
 - 3.1.2. Variações na anatomia radicular dos pré-molares superiores
 - 3.1.3. Variações na anatomia radicular dos incisivos e caninos inferiores
 - 3.1.4. Variações na anatomia radicular dos pré-molares inferiores
- 3.2. Etiopatogênese de grandes lesões periapicais e seu tratamento em uma única sessão
 - 3.2.1. Diagnóstico anatomopatológico do granuloma
 - 3.2.2. Diagnóstico anatomopatológico do cisto. Cisto odontogênico
 - 3.2.3. Considerações bacteriológicas para o tratamento endodôntico de grandes lesões periapicais em uma única sessão
 - 3.2.4. Considerações clínicas para realizar tratamento endodôntico de grandes lesões periapicais em uma única sessão
 - 3.2.5. Considerações clínicas no manejo de processos fistulosos associados às grandes lesões periapicais
- 3.3. Tratamento de grandes lesões periapicais em várias sessões
 - 3.3.1. Diagnóstico diferencial, abertura da câmara, penetração, limpeza, desinfecção, penetração apical e secagem do canal
 - 3.3.2. Medicação intracanal
 - 3.3.3. Obturação temporária da coroa (para fechar ou não fechar, essa é a questão)
 - 3.3.4. Cateterização do trajeto fistuloso ou perfuração do granuloma e raspagem cega da lesão apical do dente
 - 3.3.5. Diretrizes para uma abordagem regulada para uma grande lesão periapical
- 3.4. Avanços no tratamento de grandes lesões periapicais em várias sessões
 - 3.4.1. Evolução positiva e monitoramento do tratamento
 - 3.4.2. Evolução incerta e monitoramento do tratamento
 - 3.4.3. Evolução negativa e monitoramento do tratamento
 - 3.4.4. Considerações sobre a causa do fracasso no tratamento conservador de grandes lesões periapicais
 - 3.4.5. Considerações clínicas sobre processos fistulosos em relação ao dente de origem

- 3.5. Localização, origem e gestão de processos fistulosos
 - 3.5.1. Trajetos fistulosos originários do grupo anterosuperior
 - 3.5.2. Trajetos fistulosos de pré-molares e molares superiores
 - 3.5.3. Trajetos fistulosos originários do grupo anteroinferior
 - 3.5.4. Trajetos fistulosos de pré-molares e molares inferiores
 - 3.5.5. Fístulas cutâneas de origem dentária
- 3.6. A problemática dos primeiros e segundos molares superiores no tratamento endodôntico. O 4.º canal
 - 3.6.1. Considerações anatômicas dos primeiros molares superiores de crianças ou adolescentes
 - 3.6.2. Considerações anatômicas dos primeiros molares superiores de adultos
 - 3.6.3. A raiz mesio-vestibular nos primeiros molares superiores. O 4.º canal ou canal mesio-vestíbulo-palatino e o 5.º canal
 - 3.6.3.1. Formas de detectar o 4.º canal: visualização de seu sangramento
 - 3.6.3.2. Formas de detectar o 4.º canal: visualização de sua entrada
 - 3.6.3.3. Maneiras de detectar o 4.º canal: ao tato com lima manual
 - 3.6.3.4. Maneiras de detectar o 4.º canal: ao tato, com visão ampliada com o microscópio ótico
 - 3.6.3.5. Formas de detectar o 4.º canal: Tactilmente com uma lima mecânica
 - 3.6.4. A raiz disto-vestibular nos primeiros molares superiores
 - 3.6.5. A raiz palatina nos primeiros molares superiores
- 3.7. A problemática dos primeiros e segundos molares inferiores no tratamento endodôntico. 3 canais na raiz mesial ou no canal intermediário
 - 3.7.1. Considerações anatômicas dos primeiros molares inferiores de crianças ou adolescentes
 - 3.7.2. Considerações anatômicas dos primeiros molares inferiores de adultos
 - 3.7.2.1. A raiz mesial nos primeiros molares inferiores
 - 3.7.2.2. A raiz distal nos primeiros molares inferiores
 - 3.7.3. Molares inferiores com 5 canais
 - 3.7.4. Considerações anatômicas dos segundos molares inferiores de adultos
 - 3.7.4.1. O canal em C
 - 3.7.4.2. Molares de um só canal
 - 3.7.5. Considerações anatômicas dos dentes do siso inferior



Módulo 4. Cirurgia e Microcirurgia em Endodontia

- 4.1. Retratamento cirúrgico ou não cirúrgico. Tomada de decisões
 - 4.1.1. Cirurgia endodôntica
 - 4.1.2. Retratamento não cirúrgico
 - 4.1.3. Técnicas cirúrgicas
- 4.2. Instrumental básico
 - 4.2.1. Bandeja de exame
 - 4.2.2. Bandeja de anestesia
 - 4.2.3. Instrumental rotatório
 - 4.2.4. Tipos de limas endodônticas
- 4.3. Incisões simples para acessar o local operatório
 - 4.3.1. Incisão através do sulco gengival
 - 4.3.2. Retalho gengival
 - 4.3.3. Retalho triangular
 - 4.3.4. Retalho trapezoidal
 - 4.3.5. Incisão semilunar modificada
 - 4.3.6. Incisão semilunar
- 4.4. Controlar adequadamente o retalho e a hemorragia
 - 4.4.1. Desenho do retalho
 - 4.4.2. Complicações cirúrgicas
 - 4.4.3. Considerações gerais
 - 4.4.4. Considerações pré-cirúrgicas para o controle da hemorragia
 - 4.4.5. Considerações cirúrgicas para o controle da hemorragia
 - 4.4.6. Anestesia local
 - 4.4.7. Desenho e elevação do retalho
- 4.5. Técnicas e materiais utilizados para retro-preparo e retro obturação
 - 4.5.1. Agregado de Trióxido Mineral (MTA)
 - 4.5.2. Aplicação endodôntica de MTA
 - 4.5.3. Cirurgias paraendodônticas
 - 4.5.4. Propriedades do MTA
 - 4.5.5. Biodentine®

- 4.6. Pontas ultrassônicas e microscópio ótico como equipamento essencial
 - 4.6.1. Tipos de pontas
 - 4.6.2. Microscópio óptico
 - 4.6.3. Microscópio cirúrgico (MC)
 - 4.6.4. Uso adequado dos instrumentos
 - 4.6.5. Dispositivos ultrassônicos e pontas desenvolvidas
- 4.7. O seio maxilar e outras estruturas anatômicas com as quais podemos interagir
 - 4.7.1. Estruturas anatômicas vizinhas
 - 4.7.2. Seios maxilares
 - 4.7.3. Nervo dentário inferior
 - 4.7.4. Buraco mentoniano
- 4.8. Medicamentos e conselhos para um período pós-operatório ideal

Módulo 5. Tomar decisões entre o tratamento do canal radicular, retratamento, Cirurgia Apical ou implante

- 5.1. Tratar o dente ou extrair?
 - 5.1.1. Motivos para extrair um dente
 - 5.1.2. O que eu preciso ter em mente para manter um dente?
- 5.2. Correlação entre Endodontia e implantes
 - 5.2.1. Patologia Implanto- Endodôntica (PIE)
 - 5.2.2. Classificação da doença Endodôntica-implantar
 - 5.2.3. Diagnóstico da doença Endodôntica-implantar
 - 5.2.4. Tratamento da doença Endodôntica-implantar
 - 5.2.5. Prevenção da doença Endodôntica-implantar

05

Metodologia

Este curso oferece uma maneira diferente de aprender. Nossa metodologia é desenvolvida através de um modo de aprendizagem cíclico: **o Relearning**. Este sistema de ensino é utilizado, por exemplo, nas faculdades de medicina mais prestigiadas do mundo e foi considerado um dos mais eficazes pelas principais publicações científicas, como o ***New England Journal of Medicine***.





“

Descubra o Relearning, um sistema que abandona a aprendizagem linear convencional para realizá-la através de sistemas de ensino cíclicos: uma forma de aprendizagem que se mostrou extremamente eficaz, especialmente em disciplinas que requerem memorização”

Na TECH usamos o Método do Caso

Em uma determinada situação clínica, o que um profissional deveria fazer? Ao longo deste programa, os alunos irão se deparar com diversos casos clínicos simulados, baseados em pacientes reais, onde deverão investigar, estabelecer hipóteses e finalmente resolver as situações. Há inúmeras evidências científicas sobre a eficácia deste método. Os especialistas aprendem melhor, mais rápido e de forma mais sustentável ao longo do tempo.

Com a TECH você irá experimentar uma forma de aprender que está revolucionando as bases das universidades tradicionais em todo o mundo.



Segundo o Dr. Gérvas, o caso clínico é a apresentação comentada de um paciente, ou grupo de pacientes, que se torna um "caso", um exemplo ou modelo que ilustra algum componente clínico peculiar, seja pelo seu poder de ensino ou pela sua singularidade ou raridade. É essencial que o caso seja fundamentado na vida profissional atual, tentando recriar as condições reais da prática profissional do odontologista.

“

Você sabia que este método foi desenvolvido em 1912, em Harvard, para os alunos de Direito? O método do caso consistia em apresentar situações complexas reais para que os alunos tomassem decisões e justificassem como resolvê-las. Em 1924 foi estabelecido como o método de ensino padrão em Harvard”

A eficácia do método é justificada por quatro conquistas fundamentais:

1. Os odontologistas que seguem este método não só assimilam os conceitos, mas também desenvolvem sua capacidade mental através de exercícios que avaliam situações reais e aplicam seus conhecimentos.
2. A aprendizagem se consolida nas habilidades práticas permitindo ao aluno integrar melhor o conhecimento à prática clínica.
3. A assimilação de ideias e conceitos se torna mais fácil e mais eficiente, graças ao uso de situações decorrentes da realidade.
4. A sensação de eficiência do esforço investido se torna um estímulo muito importante para os alunos, o que se traduz em um maior interesse pela aprendizagem e um aumento no tempo dedicado ao curso.



Metodologia Relearning

A TECH utiliza de maneira eficaz a metodologia do estudo de caso com um sistema de aprendizagem 100% online, baseado na repetição, combinando 8 elementos didáticos diferentes em cada aula.

Potencializamos o Estudo de Caso com o melhor método de ensino 100% online: o Relearning.



O odontologista aprenderá através de casos reais e da resolução de situações complexas em ambientes simulados de aprendizagem. Estas simulações são realizadas utilizando um software de última geração para facilitar a aprendizagem imersiva.

Na vanguarda da pedagogia mundial, o método Relearning conseguiu melhorar os níveis de satisfação geral dos profissionais que concluíram seus estudos, com relação aos indicadores de qualidade da melhor universidade online do mundo (Universidade de Columbia).

Através desta metodologia, mais de 115 mil odontologistas se capacitaram, com um sucesso sem precedentes, em todas as especialidades clínicas independente da carga cirúrgica. Nossa metodologia de ensino é desenvolvida em um ambiente altamente exigente, com um corpo discente com um perfil socioeconômico médio-alto e uma média de idade de 43,5 anos.

O Relearning permitirá uma aprendizagem com menos esforço e mais desempenho, fazendo com que você se envolva mais em sua especialização, desenvolvendo o espírito crítico e sua capacidade de defender argumentos e contrastar opiniões: uma equação de sucesso.

No nosso programa, a aprendizagem não é um processo linear, ela acontece em espiral (aprender, desaprender, esquecer e reaprender). Portanto, combinamos cada um desses elementos de forma concêntrica.

A nota geral do sistema de aprendizagem da TECH é de 8,01, de acordo com os mais altos padrões internacionais.



Neste programa, oferecemos o melhor material educacional, preparado especialmente para os profissionais:



Material de estudo

Todo o conteúdo foi criado especialmente para o curso pelos especialistas que irão ministrá-lo, o que faz com que o desenvolvimento didático seja realmente específico e concreto.

Posteriormente, esse conteúdo é adaptado ao formato audiovisual, para criar o método de trabalho online da TECH. Tudo isso com as técnicas mais inovadoras e oferecendo alta qualidade em cada um dos materiais que colocamos à disposição do aluno.



Técnicas e procedimentos em vídeo

A TECH aproxima o aluno dos últimos avanços educacionais e da vanguarda das técnicas odontológicas atuais. Tudo isso, explicado detalhadamente para sua total assimilação e compreensão. E o melhor de tudo, você poderá assistí-los quantas vezes quiser.



Resumos interativos

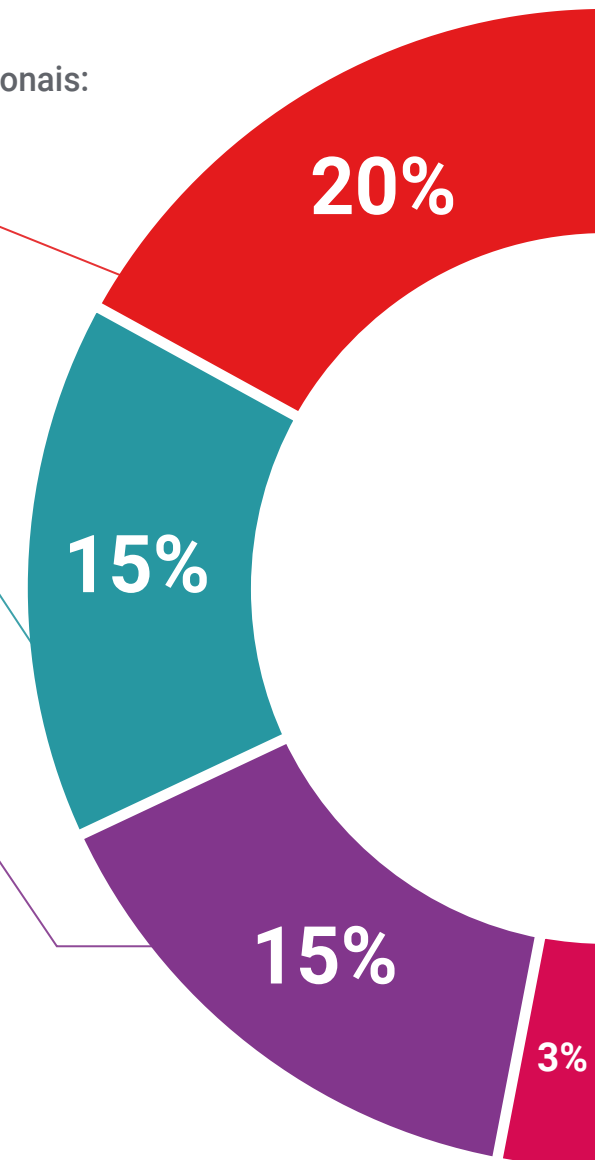
A equipe da TECH apresenta o conteúdo de forma atraente e dinâmica através de pílulas multimídia que incluem áudios, vídeos, imagens, gráficos e mapas conceituais para consolidar o conhecimento.

Este sistema único de capacitação através da apresentação de conteúdo multimídia, foi premiado pela Microsoft como "Caso de sucesso na Europa".



Leituras complementares

Artigos recentes, documentos de consenso e diretrizes internacionais, entre outros. Na biblioteca virtual da TECH o aluno terá acesso a tudo o que for necessário para complementar a sua capacitação.





Estudos de casos elaborados e orientados por especialistas

A aprendizagem efetiva deve ser necessariamente contextual. Portanto, na TECH apresentaremos casos reais em que o especialista guiará o aluno através do desenvolvimento da atenção e da resolução de diferentes situações: uma forma clara e direta de alcançar o mais alto grau de compreensão.



Testing & Retesting

Avaliamos e reavaliamos periodicamente o conhecimento do aluno ao longo do programa, através de atividades e exercícios de avaliação e autoavaliação, para que possa comprovar que está alcançando seus objetivos.



Masterclasses

Há evidências científicas sobre a utilidade da observação de terceiros especialistas. O "Learning from an expert" fortalece o conhecimento e a memória, além de gerar segurança para a tomada de decisões difíceis no futuro.



Guias rápidos de ação

A TECH oferece o conteúdo mais relevante do curso em formato de fichas de trabalho ou guias rápidos de ação. Uma forma sintetizada, prática e eficaz de ajudar os alunos a progredirem na aprendizagem.



06

Certificado

O Programa Avançado de Retratamento do Dente Endodôntico garante, além da capacitação mais rigorosa e atualizada, acesso ao certificado do Curso emitido pela TECH Universidade Tecnológica.



“

*Conclua este programa de estudos
com sucesso e receba o seu certificado
sem sair de casa e sem burocracias”*

Este **Programa Avançado de Retratamento do Dente Endodôntico** conta com o conteúdo científico mais completo e atualizado do mercado.

Uma vez aprovadas as avaliações, o aluno receberá por correio o certificado* correspondente ao título de **Programa Avançado** emitido pela **TECH Universidade Tecnológica**.

O certificado emitido pela **TECH Universidade Tecnológica** expressará a qualificação obtida no Programa Avançado, atendendo aos requisitos normalmente exigidos pelas bolsas de empregos, concursos públicos e avaliação de carreira profissional.

Título: **Programa Avançado de Retratamento do Dente Endodôntico**

Modalidade: **online**

Duração: **6 meses**



*Apostila de Haia: Caso o aluno solicite que seu certificado seja apostilado, a TECH EDUCATION providenciará a obtenção do mesmo a um custo adicional.

futuro
saúde confiança pessoas
informação orientadores
educação certificação ensino
garantia aprendizagem
instituições tecnologia
comunidade compromisso
atenção personalizada
conhecimento
presente
desenvolvimento

tech universidade
tecnológica

Programa Avançado

Retratamento do Dente Endodôntico

- » Modalidade: online
- » Duração: 6 meses
- » Certificado: TECH Universidade Tecnológica
- » Horário: no seu próprio ritmo
- » Provas: online

Programa Avançado

Retratamento do Dente Endodôntico

