

Programa Avançado

Próteses e Cirurgia Pré-protética Dentária





Programa Avançado Próteses e Cirurgia Pré-protética Dentária

- » Modalidade: online
- » Duração: 6 meses
- » Certificado: TECH Universidade Tecnológica
- » Dedicção: 16h/semana
- » Horário: no seu próprio ritmo
- » Provas: online

Acesso ao site: www.techtute.com/br/odontologia/programa-avancado/programa-avancado-protese-cirurgia-pre-protetica-dentaria

Índice

01

Apresentação

pág. 4

02

Objetivos

pág. 8

03

Direção do curso

pág. 12

04

Estrutura e conteúdo

pág. 16

05

Metodologia

pág. 22

06

Certificado

pág. 30

01

Apresentação

O aprimoramento das técnicas de implantação de próteses dentárias e o aperfeiçoamento das tecnologias para seu design são apenas alguns dos avanços feitos nesse campo nos últimos anos. Entretanto, os profissionais precisam estar cientes dessa área, bem como dos procedimentos cirúrgicos utilizados para lidar com patologias e complicações decorrentes da incorporação e restauração de dentes. Nessa linha, essa capacitação oferece, por meio de material didático multimídia e estudos de casos clínicos, uma atualização completa sobre a cirurgia usada para lidar com estomatite subprotética, estomatite fissurada e peri-implantite, entre outras. Uma capacitação completa, 100% online, com duração de 6 meses.





“

Obtenha uma atualização eficaz sobre a análise, o planejamento e o design de próteses dentárias em 450 horas de ensino”

Nos últimos anos, o aprimoramento das técnicas cirúrgicas fez com que os procedimentos de cirurgia pré-protética odontológica evoluíssem, obtendo resultados muito mais precisos e eficazes. Dessa forma, desde o processo de estudo, o design, a fabricação de peças, o preparo bucal e a implantação culminam na satisfação e no atendimento das expectativas do paciente e melhoram sua saúde estética e física.

Toda uma jornada terapêutica que envolve o domínio das técnicas, materiais e ferramentas utilizadas para a produção de peças odontológicas e a abordagem das principais patologias associadas a elas. Com foco nesse campo, a TECH criou este programa universitário online, desenvolvido por uma equipe de odontologistas com uma magnífica carreira clínica em próteses e pré-próteses dentárias.

Uma capacitação acadêmica de 450 horas de ensino, que levará o aluno a estudar em profundidade, desde o primeiro momento, a criação de uma história clínica adequada, anamnese, exames de imagem e diagnóstico definitivo. Além disso, graças aos resumos em vídeo de cada tópico, aos vídeos detalhados, às simulações de casos clínicos e às leituras especializadas, o aluno se aprofundará de forma muito mais dinâmica na reabilitação dentária estética, nos materiais para a confecção da prótese propriamente dita, concluindo com as principais patologias e complicações derivadas de próteses dentárias.

Além disso, graças ao *Relearning*, baseado na reiteração do conteúdo destacado, os alunos obterão uma base sólida dos conceitos abordados e reduzirão as horas de memorização.

Uma excelente oportunidade de atualização por meio de um programa flexível que permite que o profissional acesse o programa de estudos a qualquer hora do dia e de um dispositivo digital (celular, tablet ou computador) com conexão à Internet. Assim, sem a necessidade de se deslocar a uma instituição presencial e de assistir a aulas com horários definidos, o dentista tem maior liberdade para autogerenciar seu tempo de estudo e cursar um Programa Avançado de qualidade.

Este **Programa Avançado de Prótese e Cirurgia Pré-protética Odontológica** conta com o conteúdo científico mais completo e atualizado do mercado. Suas principais características são:

- ♦ Desenvolvimento de casos práticos apresentados por especialistas em Prótese Dentária, Implantodontia e Reabilitação Oral
- ♦ O conteúdo gráfico, esquemático e extremamente útil fornece informações científicas e práticas sobre aquelas disciplinas indispensáveis para o exercício da profissão
- ♦ Exercícios práticos onde o processo de autoavaliação é realizado para melhorar a aprendizagem
- ♦ Destaque especial para as metodologias inovadoras
- ♦ Lições teóricas, perguntas a especialistas, fóruns de discussão sobre temas controversos e trabalhos de reflexão individual
- ♦ Disponibilidade de acesso a todo o conteúdo a partir de qualquer dispositivo, seja fixo ou móvel, com conexão à Internet



Uma opção acadêmica que permite combinar sua vida profissional com um programa universitário avançado”

“

Obtenha as dicas mais recentes sobre o manejo de tecidos moles, escolha de materiais de moldagem e técnicas para uma restauração ideal”

O corpo docente do programa conta com profissionais do setor, que transferem toda a experiência adquirida ao longo de suas carreiras para esta capacitação, além de especialistas reconhecidos de sociedades de referência e universidades de prestígio.

O conteúdo multimídia, desenvolvido com a mais recente tecnologia educacional, permitirá ao profissional uma aprendizagem contextualizada, ou seja, realizada através de um ambiente simulado, proporcionando uma capacitação imersiva e programada para praticar diante de situações reais.

O desenvolvimento deste programa se concentra na Aprendizagem Baseada em Problemas, através da qual o profissional tentará resolver as diferentes situações de prática profissional que surgirem ao longo da capacitação. Para isso, contará com a ajuda de um inovador sistema de vídeo interativo realizado por especialistas reconhecidos.

Em apenas 6 meses, você terá uma atualização completa em Prótese e Cirurgia Pré-protética Dentária.

Aprofunde-se na estomatite subprotética, epúlida fissurada e peri-implantite a qualquer momento em seu dispositivo digital.



02

Objetivos

A TECH oferece aos alunos ferramentas de ensino de alto nível para que eles possam obter uma abordagem teórico-prática altamente útil para sua prática diária. Assim, o aluno concluirá essa capacitação obtendo, em 450 horas letivas, as informações mais atuais e rigorosas sobre técnicas, ferramentas e materiais utilizados para a fabricação de peças odontológicas, bem como sobre os procedimentos cirúrgicos para lidar com patologias derivadas de próteses dentárias. Além disso, graças à proximidade da equipe de professores especializados, o aluno poderá solucionar quaisquer dúvidas que possa ter sobre o conteúdo deste programa.





“

Esta capacitação lhe aproxima das ferramentas e técnicas mais avançadas usadas no diagnóstico protético para que você possa integrá-las à sua prática”



Objetivos gerais

- ♦ Consolidar seus conhecimentos sobre a anatomia, a fisiologia e a patologia orofacial para realizar diagnósticos precisos e elaborar planos de tratamento adequados
- ♦ Desenvolver habilidades na realização de exames clínicos e na interpretação de dados para obter um diagnóstico preciso e um plano de tratamento ideal
- ♦ Atualizar os conhecimentos sobre o uso de materiais dentários, técnicas clínicas e laboratoriais no design de próteses de alta performance fisiológica e estética
- ♦ Adquirir os conhecimentos necessários na prevenção e tratamento de complicações relacionadas à prótese dentária e oclusão
- ♦ Reconhecer a importância da colaboração interdisciplinar para alcançar resultados ideais
- ♦ Conhecer profundamente as últimas tendências clínicas e digitais no campo da reabilitação oral





Objetivos específicos

Módulo 1. Prótese Removível

- ♦ Abordar de forma detalhada os diferentes aspectos da prótese dentária, desde os princípios biomecânicos até as etapas de fabricação
- ♦ Conhecer a classificação e as indicações de próteses dentárias, os conceitos de retenção, o suporte e a estabilidade, os fundamentos das classificações em próteses parciais removíveis e mistas, além da análise, do planejamento e do design de próteses totais e parciais removíveis
- ♦ Detalhar os tópicos, como os elementos que compõem a prótese parcial removível, a descrição do equador protético e anatômico, os princípios de planejamento e design nos diferentes tipos de próteses
- ♦ Aprofundar-se nos conceitos de preparação biostática e nos diferentes tipos de preparações biostáticas da boca em uma pessoa parcial ou totalmente edêntula, bem como nas etapas de fabricação de aparelhos protéticos
- ♦ Fornecer uma atualização abrangente sobre as próteses dentárias e os processos envolvidos em seu design e fabricação

Módulo 2. Prótese Fixa

- ♦ Analisar as diferentes preparações de dentes para restaurações fixas, incluindo as restaurações prévias para cada tipo de preparação e suas indicações
- ♦ Explorar as incrustações em prótese fixa, os princípios físicos que devem reger essas preparações e suas restaurações correspondentes, além das indicações e contraindicações de cada tipo de preparação
- ♦ Abordar a restauração do dente endodonticamente tratado com prótese fixa, o conceito de coroa provisória, seu design e preparação de acordo com o caso
- ♦ Reforçar o conceito de retração gengival, seus princípios, indicações e contraindicações, bem como os procedimentos para sua implementação
- ♦ Analisar a técnica BOPT e a cimentação em restauração fixa e provisória

Módulo 3. Cirurgia pré-protética Patologias e Complicações Decorrentes de Próteses Dentárias

- ♦ Aprofundar-se de forma detalhada na compreensão dos sinais e sintomas das diferentes lesões paraprotéticas e dos exames clínicos e radiológicos necessários para um diagnóstico precoce e correto
- ♦ Explorar as patologias e complicações que podem surgir devido ao uso de próteses dentárias
- ♦ Atualizar os conhecimentos sobre os protocolos clínicos necessários para prevenir e tratar essas patologias de forma eficaz
- ♦ Enfatizar a importância do acompanhamento clínico-radiológico dos pacientes reabilitados, bem como a manutenção dos dispositivos protéticos para minimizar a ocorrência de complicações relacionadas à prótese



Você estará atualizado com os protocolos de manutenção mais recentes para próteses suportadas por implantes”

03

Direção do curso

A TECH realiza um processo de seleção meticuloso para todos e cada um dos professores que compõem seus programas. Dessa forma, os alunos têm a garantia de a garantia de ter um programa de estudos preparado por verdadeiros profissionais do setor, com ampla experiência clínica. Nesse sentido, o aluno desta capacitação tem ao seu alcance um programa elaborado por especialistas em prótese dentária e especializados em cirurgia pré-protética odontológica.





“

*Excelentes odontologistas especializados em
Prótese Dentária compõem o corpo docente
deste Programa Avançado 100% online”*

Direção



Sr. Manuel Ruiz Agenjo

- ♦ Diretor da Escola de Formação Profissional Avançada em Prótese Dentária
- ♦ Especialista judicial em próteses dentárias concedido pelo Governo Basco
- ♦ Especialista em Reabilitação Oral e Estética
- ♦ Formado em Odontologia na Universidade CESPU
- ♦ Formado em Prótese Dentária na Universidade CESPU

Professores

Dr. Miguel Ángel Ruiz Ibán

- ♦ Diretor Médico da Clínica Odontológica Miguel Ángel Ruiz Agenjo
- ♦ Especialista em Design Funcional de Próteses, Próteses Fixas e Próteses Implantossuportadas
- ♦ Vice-presidente do Ilustre Colégio de Odontólogos e Estomatologistas da Cantábria
- ♦ Formado em Estomatologia pela Universidade Complutense de Madrid
- ♦ Formado em Medicina e Cirurgia pela Universidade de Cantábria
- ♦ Membro das sociedades científicas SEPES, SEPA e AEDE

Sra. Raquel Sánchez Santillán

- ♦ Cirurgiã oral e periodontista da Clínica Odontológica Andrea Ruiz
- ♦ Especialista em Endodontia
- ♦ Mestre em Cirurgia, Periodontia e Implantodontia pela Universidade do Mississippi
- ♦ Formada em Odontologia pela Universidade Alfonso X El Sabio 2015
- ♦ Técnico Superior em Prótese Dentária



04

Estrutura e conteúdo

O plano de estudos deste programa foi elaborado por uma excelente equipe de odontologistas com experiência em prótese dentária e cirurgia pré-protética. Seu profundo conhecimento nesse campo se reflete em um programa acadêmico que leva os alunos a se aprofundarem no processo de análise, planejamento e design de próteses, nos materiais mais atuais utilizados, bem como nos procedimentos cirúrgicos e nas complicações deles decorrentes. Tudo isso, com um conteúdo multimídia inovador que o aluno poderá acessar 24 horas por dia, de qualquer dispositivo digital com conexão à Internet.





“

O método Relearning permitirá que você consolide os principais conceitos do programa e reduza as longas horas de estudo”

Módulo 1. Prótese Removível

- 1.1. Classificação e indicações
 - 1.1.1. Prótese removível total
 - 1.1.2. Prótese removível parcial
 - 1.1.3. Indicações
- 1.2. Princípios biomecânicos das próteses
 - 1.2.1. Distribuição de cargas e forças na boca
 - 1.2.2. Mecanismos de estabilidade e retenção de próteses removíveis
 - 1.2.3. Materiais e técnicas utilizados na fabricação de próteses removíveis
- 1.3. Retenção, suporte e estabilidade em próteses. Tipos e fatores que os determinam
 - 1.3.1. Tipos de retenção
 - 1.3.2. Fatores que influenciam a retenção da prótese
 - 1.3.3. Tipos de suporte: mucoso, dentário, misto
 - 1.3.4. Fatores que influenciam o suporte da prótese
 - 1.3.5. Estabilidade da prótese: definição e fatores que influenciam
- 1.4. Fundamentos das classificações em próteses parciais removíveis. Prótese mista
 - 1.4.1. Classificações em próteses parciais removíveis
 - 1.4.2. Prótese mista: conceito e aplicações
 - 1.4.3. Indicações da prótese mista
- 1.5. Análise, planejamento e design em próteses totais e parciais removíveis
 - 1.5.1. Análise clínica e radiográfica do paciente
 - 1.5.2. Planejamento e design da prótese removível completa e parcial
 - 1.5.3. Métodos de impressão e elaboração do modelo de trabalho
- 1.6. Elementos que compõem a prótese parcial removíveis. Bases Conectores. Retentores
 - 1.6.1. Bases: tipos, materiais e design
 - 1.6.2. Conectores: tipos, materiais e design
 - 1.6.3. Retentores: tipos, materiais e design
- 1.7. Descrição do equador protético e anatômico
 - 1.7.1. Conceito de equador protético e anatômico
 - 1.7.2. Métodos para localizar o equador protético
 - 1.7.3. Importância do equador protético na estética e função da prótese



- 1.8. Princípios de planejamento e design nas diferentes classes de próteses de acordo com as classificações funcional e topográfica. Design da prótese em casos intermediários e de extremidade livre
 - 1.8.1. Classificações funcional e topográfica das próteses
 - 1.8.2. Design da prótese em casos intermediários e de extremidade livre
 - 1.8.3. Considerações estéticas e funcionais no design de próteses removíveis em pacientes com condições específicas, como presença de braquetes ou rebordos alveolares proeminentes
- 1.9. Preparação biostática
 - 1.9.1. Definição e conceito de preparação biostática em próteses removíveis
 - 1.9.2. Importância da preparação biostática para garantir a saúde bucal e a estabilidade da prótese
 - 1.9.3. Técnicas e materiais utilizados na preparação biostática da cavidade bucal do paciente
 - 1.9.4. Tipos de preparações biostáticas para próteses removíveis em pacientes parcialmente edêntulos
 - 1.9.5. Considerações especiais para a preparação biostática em pacientes totalmente desdentados
 - 1.9.6. Preparação da cavidade bucal para próteses removíveis suportadas por implantes
- 1.10. Passos na confecção de aparelhos protéticos
 - 1.10.1. Etapas do processo de confecção de próteses removíveis, desde a moldagem até a entrega ao paciente
 - 1.10.2. Técnicas e materiais utilizados na fabricação de próteses removíveis
 - 1.10.3. Considerações para a seleção do tipo adequado de prótese removível para cada paciente
- 2.3. Incrustações em Prótese Fixa: conceito e tipos
 - 2.3.1. Incrustações de cerâmica: vantagens e desvantagens
 - 2.3.2. Incrustações metálicas: materiais utilizados e técnicas de confecção
 - 2.3.3. Incrustações de resina composta: indicações e contraindicações
- 2.4. Restauração do dente endodôntico com prótese fixa
 - 2.4.1. Preparação e desenho de restaurações para dentes com endodontia
 - 2.4.2. Uso de pinos intrarradiculares na restauração de dentes com endodontia
 - 2.4.3. Técnicas para a seleção de materiais de restauração em dentes com endodontia
- 2.5. Princípios físicos que devem guiar essas preparações e suas restaurações correspondentes
 - 2.5.1. Adesão dental: técnicas e materiais utilizados
 - 2.5.2. Estética dental: fatores a serem considerados na restauração estética
 - 2.5.3. Oclusão dental: importância da oclusão na preparação e restauração dentária
- 2.6. Indicações e contraindicações de cada tipo de preparação
 - 2.6.1. Indicações e contraindicações das coroas dentárias
 - 2.6.2. Indicações e contraindicações das facetas dentárias
 - 2.6.3. Indicações e contraindicações de pontes dentárias
- 2.7. Coroa provisória. Design e preparação conforme o caso
 - 2.7.1. Importância da coroa provisória na preparação e restauração dentária
 - 2.7.2. Design e materiais utilizados na fabricação de coroas provisórias
 - 2.7.3. Técnicas para a preparação da coroa provisória
- 2.8. Retração gengival, princípios que a regem, indicações e contraindicações. Procedimentos para realização
 - 2.8.1. Importância da retração gengival na preparação e restauração dentária
 - 2.8.2. Técnicas de retração gengival: químicas e mecânicas
 - 2.8.3. Indicações e contraindicações da retração gengival
- 2.9. Cimentação da restauração fixa e provisória
 - 2.9.1. Tipos de cimentos utilizados na restauração fixa e provisória
 - 2.9.2. Técnicas de cimentação da restauração fixa e provisória
 - 2.9.3. Considerações importantes para a cimentação da restauração fixa e provisória
- 2.10. Preparação para a técnica BOPT
 - 2.10.1. Conceito da técnica BOPT na preparação e restauração dentária
 - 2.10.2. Técnicas de desgaste dental na técnica BOPT
 - 2.10.3. Vantagens e desvantagens da técnica BOPT na preparação e restauração dentária

Módulo 2. Prótese Fixa

- 2.1. Diferentes preparações dentárias para restaurações fixas
 - 2.1.1. Preparação de coroa total: técnica e requisitos para seu uso
 - 2.1.2. Preparação de coroa parcial: indicações e vantagens
 - 2.1.3. Preparação de facetas dentárias: técnicas e materiais utilizados
- 2.2. Restaurações anteriores para cada tipo de preparação e suas indicações
 - 2.2.1. Inlays e Onlays: indicações e diferenças entre os dois tipos de restaurações
 - 2.2.2. Ponte dentária: tipos e materiais utilizados em sua confecção
 - 2.2.3. Coroas dentárias: materiais e técnicas de confecção

Módulo 3. Cirurgia pré-protética Patologias e Complicações Decorrentes de Próteses Dentárias

- 3.1. Fatores de risco para o surgimento de patologias relacionadas à reabilitação protética
 - 3.1.1. Higiene bucal deficiente e sua relação com a patologia subprotética
 - 3.1.2. Doenças sistêmicas e sua relação com o fracasso da prótese dentária
 - 3.1.3. Tipos de próteses e sua relação com o surgimento de patologias bucais
 - 3.1.4. Fatores relacionados ao paciente que aumentam o risco de complicações com a prótese dentária
- 3.2. Estomatite subprotética
 - 3.2.1. Definição de estomatite subprotética e sua relação com a prótese dentária
 - 3.2.2. Prevalência de estomatite subprotética em pacientes com prótese dentária
 - 3.2.3. Diagnóstico da estomatite subprotética: sinais e sintomas
 - 3.2.4. Tratamento da estomatite subprotética: opções terapêuticas disponíveis
- 3.3. Tratamento do epúlido fissurado
 - 3.3.1. Definição do epúlido fissurado e sua relação com a prótese dentária
 - 3.3.2. Prevalência do epúlido fissurado em pacientes com prótese dentária
 - 3.3.3. Diagnóstico do epúlido fissurado: sinais e sintomas
 - 3.3.4. Tratamento do epúlido fissurado: opções terapêuticas disponíveis
- 3.4. Peri-implantite. Protocolos clínicos
 - 3.4.1. Definição de peri-implantite e sua relação com a prótese sobre implantes
 - 3.4.2. Prevalência de peri-implantite em pacientes com prótese sobre implantes
 - 3.4.3. Diagnóstico da peri-implantite: sinais e sintomas
 - 3.4.4. Tratamento da peri-implantite: opções terapêuticas disponíveis e protocolos clínicos
- 3.5. Design ideal de próteses convencionais e sobre implantes
 - 3.5.1. Design ideal de próteses convencionais
 - 3.5.2. Design ideal de próteses sobre implantes
 - 3.5.3. Materiais ideais para a fabricação de próteses dentárias
- 3.6. Manutenção de próteses fixas e removíveis convencionais e sobre implantes: protocolo clínico
 - 3.6.1. Protocolo de manutenção para próteses dentárias convencionais
 - 3.6.2. Protocolo de manutenção para próteses sobre implantes
 - 3.6.3. Importância da manutenção da prótese dentária para prevenir complicações



- 3.7. Outras lesões menos comuns que podem ter origem no tratamento protético iatrogênico
 - 3.7.1. Lesões orais menos frequentes relacionadas ao tratamento protético
 - 3.7.2. Identificação e diagnóstico das lesões
 - 3.7.3. Tratamento das lesões
- 3.8. Doenças sistêmicas e seu efeito na obtenção de resultados ideais na prótese dental
 - 3.8.1. Doenças sistêmicas que podem afetar a reabilitação protética
 - 3.8.2. Impacto das doenças sistêmicas na qualidade de vida do paciente com prótese dental
 - 3.8.3. Protocolo de tratamento em pacientes com doenças sistêmicas e prótese dental
- 3.9. Cirurgia pré-protética
 - 3.9.1. Conceito de cirurgia pré-protética
 - 3.9.2. Indicações e contraindicações da Cirurgia Pré-Protética
 - 3.9.3. Técnicas para o preparo do aparelho estomatognático
- 3.10. Relação da Cirurgia Pré-Protética com o surgimento de patologias associadas à reabilitação oral
 - 3.10.1. Complicações da Cirurgia Pré-Protética
 - 3.10.2. Cirurgia Pré-Protética e tecidos duros
 - 3.10.3. Cirurgia Pré-Protética e tecidos moles
 - 3.10.4. Tratamento pré-protético do paciente extremo



Com esta capacitação, você terá acesso a casos clínicos que lhe mostrarão as principais complicações da cirurgia pré-protética”

05

Metodologia

Este curso oferece uma maneira diferente de aprender. Nossa metodologia é desenvolvida através de um modo de aprendizagem cíclico: **o Relearning**. Este sistema de ensino é utilizado, por exemplo, nas faculdades de medicina mais prestigiadas do mundo e foi considerado um dos mais eficazes pelas principais publicações científicas, como o ***New England Journal of Medicine***.





“

Descubra o Relearning, um sistema que abandona a aprendizagem linear convencional para realizá-la através de sistemas de ensino cíclicos: uma forma de aprendizagem que se mostrou extremamente eficaz, especialmente em disciplinas que requerem memorização”

Na TECH usamos o Método do Caso

Em uma determinada situação clínica, o que um profissional deveria fazer? Ao longo deste programa, os alunos irão se deparar com diversos casos clínicos simulados, baseados em pacientes reais, onde deverão investigar, estabelecer hipóteses e finalmente resolver as situações. Há inúmeras evidências científicas sobre a eficácia deste método. Os especialistas aprendem melhor, mais rápido e de forma mais sustentável ao longo do tempo.

Com a TECH você irá experimentar uma forma de aprender que está revolucionando as bases das universidades tradicionais em todo o mundo.



Segundo o Dr. Gérvas, o caso clínico é a apresentação comentada de um paciente, ou grupo de pacientes, que se torna um "caso", um exemplo ou modelo que ilustra algum componente clínico peculiar, seja pelo seu poder de ensino ou pela sua singularidade ou raridade. É essencial que o caso seja fundamentado na vida profissional atual, tentando recriar as condições reais da prática profissional do odontologista.

“

Você sabia que este método foi desenvolvido em 1912, em Harvard, para os alunos de Direito? O método do caso consistia em apresentar situações complexas reais para que os alunos tomassem decisões e justificassem como resolvê-las. Em 1924 foi estabelecido como o método de ensino padrão em Harvard”

A eficácia do método é justificada por quatro conquistas fundamentais:

1. Os odontologistas que seguem este método não só assimilam os conceitos, mas também desenvolvem sua capacidade mental através de exercícios que avaliam situações reais e aplicam seus conhecimentos.
2. A aprendizagem se consolida nas habilidades práticas permitindo ao aluno integrar melhor o conhecimento à prática clínica.
3. A assimilação de ideias e conceitos se torna mais fácil e mais eficiente, graças ao uso de situações decorrentes da realidade.
4. A sensação de eficiência do esforço investido se torna um estímulo muito importante para os alunos, o que se traduz em um maior interesse pela aprendizagem e um aumento no tempo dedicado ao curso.



Metodologia Relearning

A TECH utiliza de maneira eficaz a metodologia do estudo de caso com um sistema de aprendizagem 100% online, baseado na repetição, combinando 8 elementos didáticos diferentes em cada aula.

Potencializamos o Estudo de Caso com o melhor método de ensino 100% online: o Relearning.



O odontologista aprenderá através de casos reais e da resolução de situações complexas em ambientes simulados de aprendizagem. Estas simulações são realizadas utilizando um software de última geração para facilitar a aprendizagem imersiva.

Na vanguarda da pedagogia mundial, o método Relearning conseguiu melhorar os níveis de satisfação geral dos profissionais que concluíram seus estudos, com relação aos indicadores de qualidade da melhor universidade online do mundo (Universidade de Columbia).

Através desta metodologia, mais de 115 mil odontologistas se capacitaram, com um sucesso sem precedentes, em todas as especialidades clínicas independente da carga cirúrgica. Nossa metodologia de ensino é desenvolvida em um ambiente altamente exigente, com um corpo discente com um perfil socioeconômico médio-alto e uma média de idade de 43,5 anos.

O Relearning permitirá uma aprendizagem com menos esforço e mais desempenho, fazendo com que você se envolva mais em sua especialização, desenvolvendo o espírito crítico e sua capacidade de defender argumentos e contrastar opiniões: uma equação de sucesso.

No nosso programa, a aprendizagem não é um processo linear, ela acontece em espiral (aprender, desaprender, esquecer e reaprender). Portanto, combinamos cada um desses elementos de forma concêntrica.

A nota geral do sistema de aprendizagem da TECH é de 8,01, de acordo com os mais altos padrões internacionais.



Neste programa, oferecemos o melhor material educacional, preparado especialmente para os profissionais:



Material de estudo

Todo o conteúdo foi criado especialmente para o curso pelos especialistas que irão ministrá-lo, o que faz com que o desenvolvimento didático seja realmente específico e concreto.

Posteriormente, esse conteúdo é adaptado ao formato audiovisual, para criar o método de trabalho online da TECH. Tudo isso com as técnicas mais inovadoras e oferecendo alta qualidade em cada um dos materiais que colocamos à disposição do aluno.



Técnicas e procedimentos em vídeo

A TECH aproxima o aluno dos últimos avanços educacionais e da vanguarda das técnicas odontológicas atuais. Tudo isso, explicado detalhadamente para sua total assimilação e compreensão. E o melhor de tudo, você poderá assistí-los quantas vezes quiser.



Resumos interativos

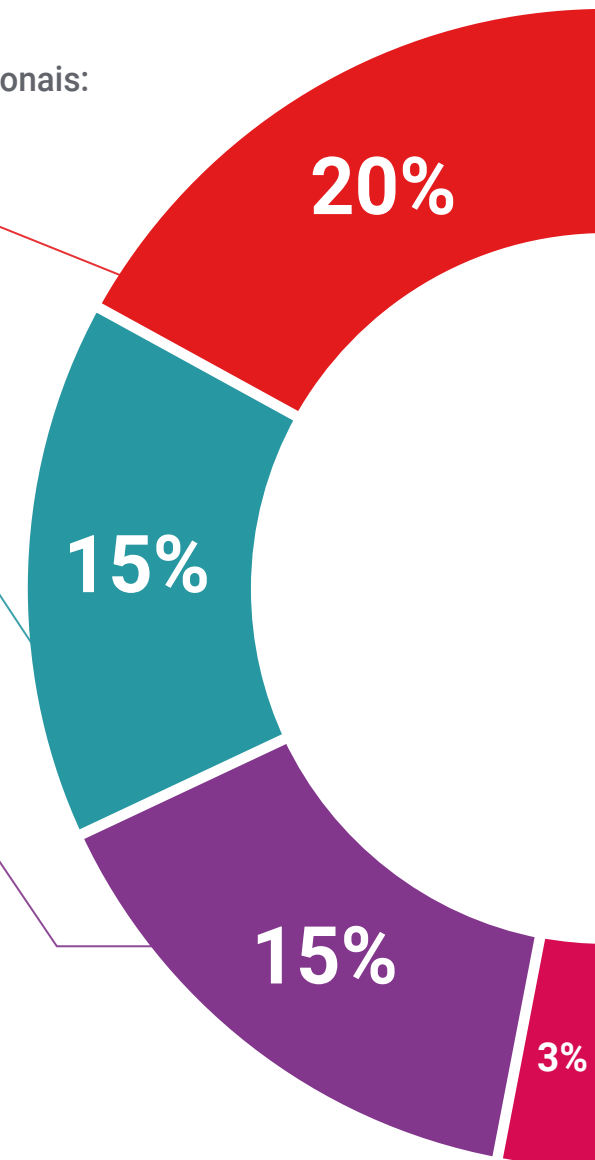
A equipe da TECH apresenta o conteúdo de forma atraente e dinâmica através de pílulas multimídia que incluem áudios, vídeos, imagens, gráficos e mapas conceituais para consolidar o conhecimento.

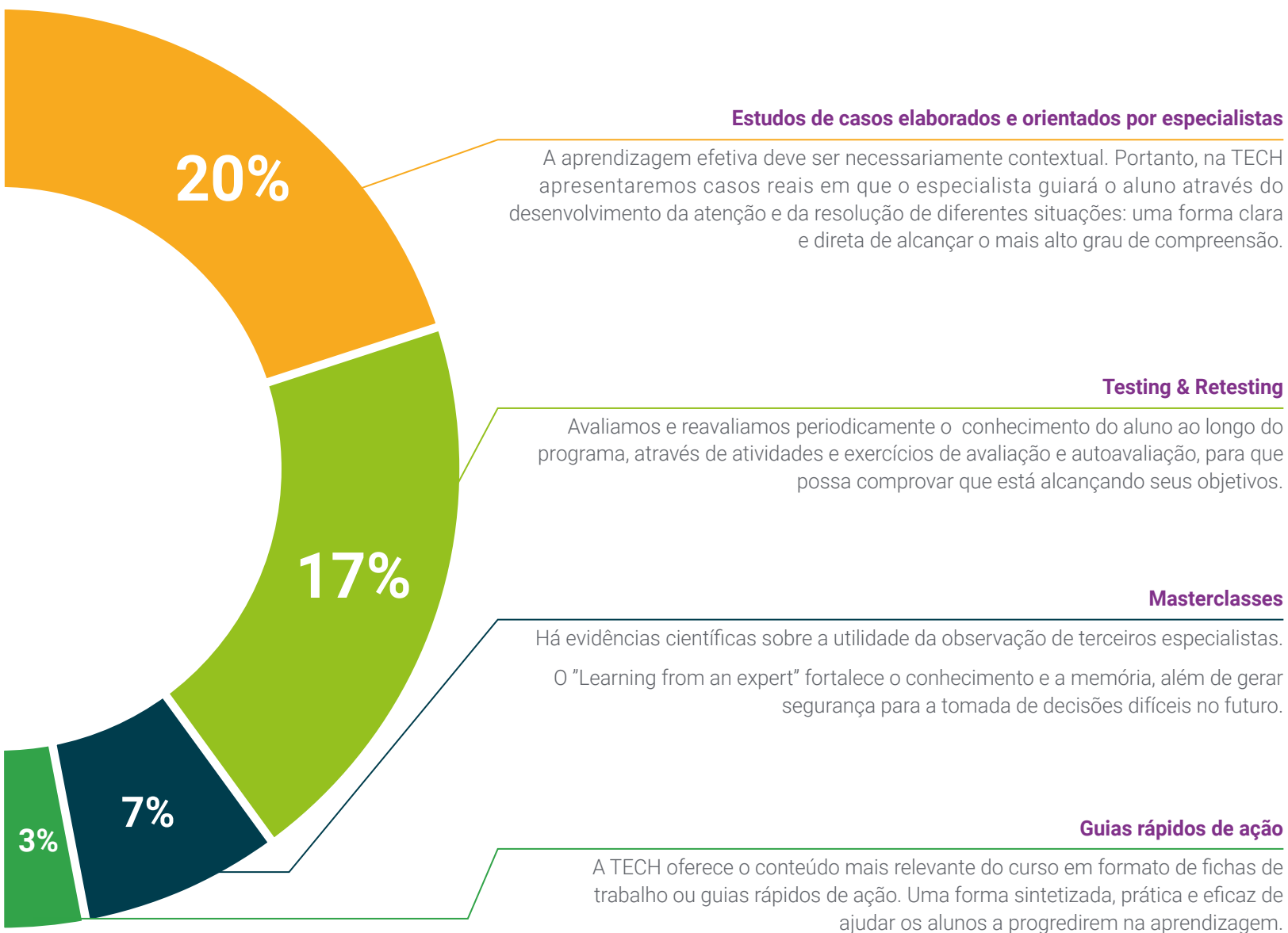
Este sistema único de capacitação através da apresentação de conteúdo multimídia, foi premiado pela Microsoft como "Caso de sucesso na Europa".



Leituras complementares

Artigos recentes, documentos de consenso e diretrizes internacionais, entre outros. Na biblioteca virtual da TECH o aluno terá acesso a tudo o que for necessário para complementar a sua capacitação.





06

Certificado

O Programa Avançado de Próteses e Cirurgia Pré-protética Dentária garante, além da capacitação mais rigorosa e atualizada, o acesso a um título de Programa Avançado emitido pela TECH Universidade Tecnológica.



“

Conclua este programa de estudos com sucesso e receba o seu certificado sem sair de casa e sem burocracias”

Este **Programa Avançado de Próteses e Cirurgia Pré-protética Dentária** conta com o conteúdo científico mais completo e atualizado do mercado.

Uma vez aprovadas as avaliações, o aluno receberá por correio o certificado* correspondente ao título de **Programa Avançado** emitido pela **TECH Universidade Tecnológica**.

O certificado emitido pela **TECH Universidade Tecnológica** expressará a qualificação obtida no Programa Avançado, atendendo aos requisitos normalmente exigidos pelas bolsas de empregos, concursos públicos e avaliação de carreira profissional.

Título: **Programa Avançado de Próteses e Cirurgia Pré-protética Dentária**

N.º de Horas Oficiais: **450h**



*Apostila de Haia: Caso o aluno solicite que seu certificado seja apostilado, a TECH EDUCATION providenciará a obtenção do mesmo a um custo adicional.

futuro
saúde confiança pessoas
informação orientadores
educação certificação ensino
garantia aprendizagem
instituições tecnologia
comunidade comunidade
atenção personalizada
conhecimento conhecimento
presente presente
desenvolvimento desenvolvimento

tech universidade
tecnológica

Programa Avançado
Próteses e Cirurgia
Pré-protética Dentária

- » Modalidade: online
- » Duração: 6 meses
- » Certificado: TECH Universidade Tecnológica
- » Dedicção: 16h/semana
- » Horário: no seu próprio ritmo
- » Provas: online

Programa Avançado

Próteses e Cirurgia Pré-protética
Dentária

