

Programa Avançado

Disfunção da Oclusão e da ATM





tech universidade
tecnológica

Programa Avançado

Disfunção da Oclusão e da ATM

- » Modalidade: online
- » Duração: 6 meses
- » Certificado: TECH Universidade Tecnológica
- » Dedicção: 16h/semana
- » Horário: no seu próprio ritmo
- » Provas: online

Acesso ao site: www.techtute.com/br/odontologia/programa-avancado/programa-avancado-disfuncao-oclusao-atm

Índice

01

Apresentação

pág. 4

02

Objetivos

pág. 8

03

Direção do curso

pág. 12

04

Estrutura e conteúdo

pág. 16

05

Metodologia

pág. 22

06

Certificado

pág. 30

01

Apresentação

O uso em consultório da ressonância magnética e da tomografia computadorizada 3D são apenas algumas das tecnologias que aprimoraram o diagnóstico das principais disfunções oclusais e patologias da articulação temporomandibular. Um cenário que leva os profissionais a estarem constantemente atualizando seus conhecimentos, especialmente para o atendimento dos pacientes que necessitam de design protético. Assim, com base nas informações mais atuais nesse campo, a TECH desenvolveu este programa 100% online que levará o especialista a obter uma atualização efetiva nesse campo. Dessa forma, o aluno estará atualizado com os últimos avanços diagnósticos e processuais nessa área em apenas 6 meses e com o material didático mais avançado do cenário acadêmico.



“

Um Programa Avançado 100% online com 450 horas de ensino dos conhecimentos mais avançados e atuais sobre oclusão e disfunção da ATM"

Dores de cabeça, dor nas articulações ao pressionar a boca, desgaste dos dentes e aumento da sensibilidade são apenas alguns dos principais sintomas que os pacientes com problemas de ATM apresentam. O diagnóstico correto feito pelo odontologista, juntamente com os avanços tecnológicos e o trabalho multidisciplinar, pode levar à aplicação de um tratamento realmente eficaz.

Nesse sentido, é fundamental que os profissionais conheçam os estudos científicos sobre essas patologias, bem como sobre a disfunção oclusal, dois campos que geram grande preocupação na abordagem clínica. Por esse motivo, a instituição criou este programa universitário de 450 horas letivas com um plano de estudos exaustivo baseado nos avanços mais notórios nesse campo.

Trata-se, portanto, de um programa intensivo que levará o especialista a aprofundar seus conhecimentos sobre oclusão, classificação e tratamento das diferentes disfunções, bem como em seu estudo das disfunções para o planejamento e o design corretos das próteses. Um processo de atualização, que será muito mais dinâmico graças aos resumos em vídeo de cada tópico, vídeos detalhados, leituras especializadas e estudos de caso que os alunos podem acessar de forma conveniente, quando e onde quiserem.

Os profissionais precisam apenas de um computador, tablet e celular com conexão à Internet para assistir ao conteúdo deste programa a qualquer hora do dia. Assim, sem a necessidade de comparecer pessoalmente a uma instituição ou de ter aulas com horários restritos, os alunos podem conciliar seu trabalho diário e suas atividades pessoais com um programa que está na vanguarda acadêmica. Sem dúvida, uma oportunidade única de atualização que só a TECH, a maior universidade digital do mundo, pode oferecer.

Este **Programa Avançado de Disfunção da Oclusão e da ATM** conta com o conteúdo científico mais completo e atualizado do mercado. Suas principais características são:

- ♦ Desenvolvimento de casos práticos apresentados por especialistas em Prótese Dentária, Implantodontia e Reabilitação Oral
- ♦ O conteúdo gráfico, esquemático e extremamente prático fornece informações científicas e práticas sobre aquelas disciplinas que são essenciais para o exercício profissional
- ♦ Contém exercícios práticos onde o processo de autoavaliação é realizado para melhorar o aprendizado
- ♦ Destaque especial para as metodologias inovadoras
- ♦ Lições teóricas, perguntas a especialistas, fóruns de discussão sobre temas controversos e trabalhos de reflexão individual
- ♦ Disponibilidade de acesso a todo o conteúdo a partir de qualquer dispositivo, seja fixo ou móvel, com conexão à Internet



Obtenha uma atualização eficaz sobre as diferentes técnicas de imagem usadas para o design de tratamentos protéticos"

“

O material didático mais inovador permitirá que você se aprofunde na Biomecânica da ATM e aumente suas habilidades de diagnóstico”

O corpo docente do programa conta com profissionais do setor, que transferem toda a experiência adquirida ao longo de suas carreiras para esta capacitação, além de especialistas reconhecidos de instituições de referência e universidades de prestígio.

O conteúdo multimídia, desenvolvido com a mais recente tecnologia educacional, permitirá ao profissional uma aprendizagem contextualizada, ou seja, realizada através de um ambiente simulado, proporcionando uma capacitação imersiva e programada para praticar diante de situações reais.

A estrutura deste programa se concentra na aprendizagem baseada em problemas, por meio da qual o profissional deve tentar resolver as diferentes situações de prática profissional que surgem ao longo da capacitação. Para isso, contará com a ajuda de um inovador sistema de vídeo interativo realizado por especialistas reconhecidos.

Analise as diferentes opções de tratamento para as diversas condições do complexo mioarticular.

Você estará atualizado com as metodologias mais eficazes de análise, planejamento e design em próteses.



02

Objetivos

Um dos principais objetivos dessa opção acadêmica é garantir que o profissional de odontologia obtenha uma atualização eficaz sobre as doenças oclusais, sua abordagem, bem como a incorporação das mais recentes técnicas de avaliação e terapia. Para isso, a TECH fornece aos alunos uma ampla variedade de material didático inovador que oferece uma perspectiva teórica e prática altamente útil para sua prática clínica diária. Dessa forma, o aluno poderá se manter atualizado sobre os avanços mais relevantes e as evidências científicas mais recentes.



“

Obtenha uma visão real e prática do design de próteses por meio dos casos clínicos fornecidos pela equipe de professores deste Programa Avançado"



Objetivos gerais

- ♦ Consolidar seus conhecimentos sobre a anatomia, a fisiologia e a patologia orofacial para realizar diagnósticos precisos e elaborar planos de tratamento adequados
- ♦ Desenvolver habilidades na realização de exames clínicos e na interpretação de dados para obter um diagnóstico preciso e um plano de tratamento ideal
- ♦ Atualizar os conhecimentos sobre o uso de materiais dentários, técnicas clínicas e laboratoriais no design de próteses de alta performance fisiológica e estética
- ♦ Adquirir os conhecimentos necessários na prevenção e tratamento de complicações relacionadas à prótese dentária e oclusão
- ♦ Reconhecer a importância da colaboração interdisciplinar para alcançar resultados ideais
- ♦ Conhecer profundamente as últimas tendências clínicas e digitais no campo da reabilitação oral



Atualize seu conhecimento terapêutico sobre as diferentes condições do complexo mioarticular em apenas 6 meses"



Objetivos específicos

Módulo 1. Diagnóstico, Planejamento e Design de Próteses

- ♦ Analisar a importância do prontuário clínico e da anamnese na avaliação do paciente para o planejamento do tratamento protético
- ♦ Coletar e documentar de forma sistemática as informações relevantes do paciente
- ♦ Analisar as diferentes técnicas de imagem utilizadas na avaliação dos pacientes para o planejamento do tratamento protético
- ♦ Descrever como interpretar e utilizar as informações obtidas nos exames de imagem para o planejamento do tratamento
- ♦ Examinar o processo de diagnóstico protético, bem como suas ferramentas e técnicas utilizadas
- ♦ Formular um diagnóstico definitivo e estabelecer um plano de tratamento adequado
- ♦ Selecionar o tipo de reabilitação protética adequado para cada caso clínico
- ♦ Identificar as variáveis terapêuticas a serem consideradas no planejamento do tratamento protético, projetando um plano de tratamento adequado

Módulo 2. Oclusão

- ♦ Analisar de forma detalhada o conceito e a classificação da oclusão, bem como os diferentes tipos de oclusão: fisiológica, patológica e terapêutica
- ♦ Reconhecer a importância da anatomia dentária e oral na oclusão e como ela afeta as próteses convencionais e de implantes
- ♦ Identificar a posição de referência na oclusão, incluindo a posição habitual versus a relação cêntrica, aprendendo sobre os materiais e técnicas para registrar a relação cêntrica em pacientes com dentição completa, parcial e edêntulos e disfuncionais
- ♦ Atualizar o conceito de dimensão vertical e técnicas de registro, bem como entender quando é possível variar a dimensão vertical
- ♦ Descrever os diferentes esquemas oclusais, incluindo o balanceamento bilateral, a função de grupo e a oclusão orgânica, bem como compreender a oclusão ideal e as vantagens biológicas e biomecânicas da oclusão orgânica
- ♦ Identificar os fatores de desocclusão, como a anatomia individual, a trajetória condilar, o ângulo de Bennet, a sobremordida, o ressalte, o ângulo de desocclusão e as curvas de Spee e Wilson
- ♦ Analisar as diferenças entre tripoidismo e a cúspide/fossa na oclusão posterior
- ♦ Atualizar os conhecimentos sobre o uso do articulador na prática diária, incluindo a escolha do articulador ideal, a utilidade e o manejo do arco facial, os planos de referência, a montagem no articulador semiajustável, a programação do articulador semiajustável e as técnicas para reproduzir o ângulo de desocclusão em um articulador
- ♦ Examinar o conceito de doença oclusal e aprender a reconhecer exemplos clínicos

Módulo 3. ATM. Anatomia, Fisiologia e Disfunção da ATM

- ♦ Analisar detalhadamente a anatomia da articulação temporomandibular (ATM), bem como a definição de sua disfunção, etiologia e prevalência de transtornos que podem afetá-la
- ♦ Identificar os sinais e sintomas da doença articular na ATM, permitindo um diagnóstico adequado
- ♦ Reconhecer a importância da disfunção da ATM na prática diária, considerando a possibilidade de afetar a qualidade de vida dos pacientes e sua capacidade de realizar atividades cotidianas
- ♦ Abordar de forma detalhada a biomecânica da ATM para entender como a articulação funciona e seus possíveis transtornos
- ♦ Classificar as diferentes disfunções que podem afetar a ATM, permitindo identificar e diferenciar os diferentes tipos de transtornos
- ♦ Identificar as alterações musculares que podem afetar a ATM, incluindo mialgia local e dor miofascial
- ♦ Compreender os diferentes tipos de luxação da ATM

03

Direção do curso

A Implantologia e a Reabilitação Oral são as áreas de especialização da equipe de professores desse programa. Especialistas de alto nível, que não só têm um conhecimento profundo da prática clínica, como também um amplo conhecimento do setor e dos últimos desenvolvimentos no campo da prótese dentária. Graças a essa excelente equipe de professores, os alunos obterão uma atualização abrangente no campo da Disfunção da Oclusão e da ATM.





“

Você terá à sua disposição uma excelente equipe de professores especializados em Implantodontia e Reabilitação Oral para responder a quaisquer perguntas que possa ter sobre este programa"

Direção



Sr. Manuel Ruiz Agenjo

- ♦ Diretor da Escola de Formação Profissional Avançada em Prótese Dentária
- ♦ Especialista judicial em próteses dentárias concedido pelo Governo Basco
- ♦ Especialista em Reabilitação Oral e Estética
- ♦ Formado em Odontologia na Universidade CESPU
- ♦ Formado em Prótese Dentária na Universidade CESPU



04

Estrutura e conteúdo

O programa de estudos desta capacitação universitária foi elaborada com o objetivo de oferecer aos profissionais de odontologia uma atualização em Disfunção da Oclusão e da ATM em apenas 6 meses. Para atingir esse objetivo, a TECH oferece recursos didáticos de alto nível que lhe permitirão conhecer melhor as técnicas oclusais existentes, suas vantagens e desvantagens, bem como os procedimentos para a avaliação e o diagnóstico de pacientes que necessitam de próteses. Um plano de estudo completo, que pode ser acessado pelo aluno a qualquer hora do dia, em qualquer dispositivo digital com conexão à Internet.





“

Um plano de estudos com uma perspectiva teórico-prática que lhe guiará pelas evidências científicas sobre o uso dos diferentes tipos de esquemas oclusais na prática clínica”

Módulo 1. Análise, Planejamento e Design em Próteses

- 1.1. Conceito
- 1.2. História clínica e anamnese
- 1.3. Exames de imagem
 - 1.3.1. Tipos de exames de imagem utilizados em odontologia
 - 1.3.2. Indicações e contraindicações dos exames de imagem
 - 1.3.3. Interpretação dos resultados dos exames de imagem
 - 1.3.4. Avanços recentes em exames de imagem para próteses dentárias
- 1.4. Diagnóstico definitivo
 - 1.4.1. Processo de diagnóstico na reabilitação protética
 - 1.4.2. Importância do diagnóstico na escolha do tratamento adequado
 - 1.4.3. Técnicas e ferramentas utilizadas no diagnóstico definitivo
 - 1.4.4. Diferentes abordagens no diagnóstico definitivo em próteses dentárias
- 1.5. Classificação geral de reabilitações protéticas
 - 1.5.1. Tipos de próteses de acordo com o número de dentes a serem substituídos
 - 1.5.2. Próteses fixas vs próteses removíveis
 - 1.5.3. Materiais utilizados em próteses dentárias
 - 1.5.4. Evolução das reabilitações protéticas na história da odontologia
- 1.6. Variáveis terapêuticas
 - 1.6.1. Fatores que influenciam a escolha do tratamento protético
 - 1.6.2. Variáveis a serem consideradas no planejamento da reabilitação protética
 - 1.6.3. Considerações estéticas na escolha do tratamento protético
 - 1.6.4. Variáveis que afetam a durabilidade das próteses dentárias
- 1.7. Vantagens e desvantagens dos diferentes métodos de reabilitação protética. Indicações
 - 1.7.1. Vantagens e desvantagens das próteses fixas
 - 1.7.2. Vantagens e desvantagens das próteses removíveis
 - 1.7.3. Indicações de próteses fixas
 - 1.7.4. Indicações de próteses removíveis



- 1.8. Manejo de tecidos periprotéticos em implantodontia e reabilitação convencional
- 1.9. Fotografia em prótese dentária, sua importância no planejamento do tratamento
 - 1.9.1. Tipos de fotografias utilizadas em prótese dentária
 - 1.9.2. Importância da fotografia no diagnóstico e planejamento do tratamento protético
 - 1.9.3. Como usar a fotografia na comunicação com o laboratório odontológico e o paciente
- 1.10. Contraindicações gerais e específicas dos diferentes tipos de reabilitação protética
 - 1.10.1. Contraindicações para próteses removíveis
 - 1.10.2. Contraindicações para próteses fixas
 - 1.10.3. Contraindicações para próteses sobre implantes
 - 1.10.4. Contraindicações específicas para a reabilitação protética em pacientes com doenças sistêmicas

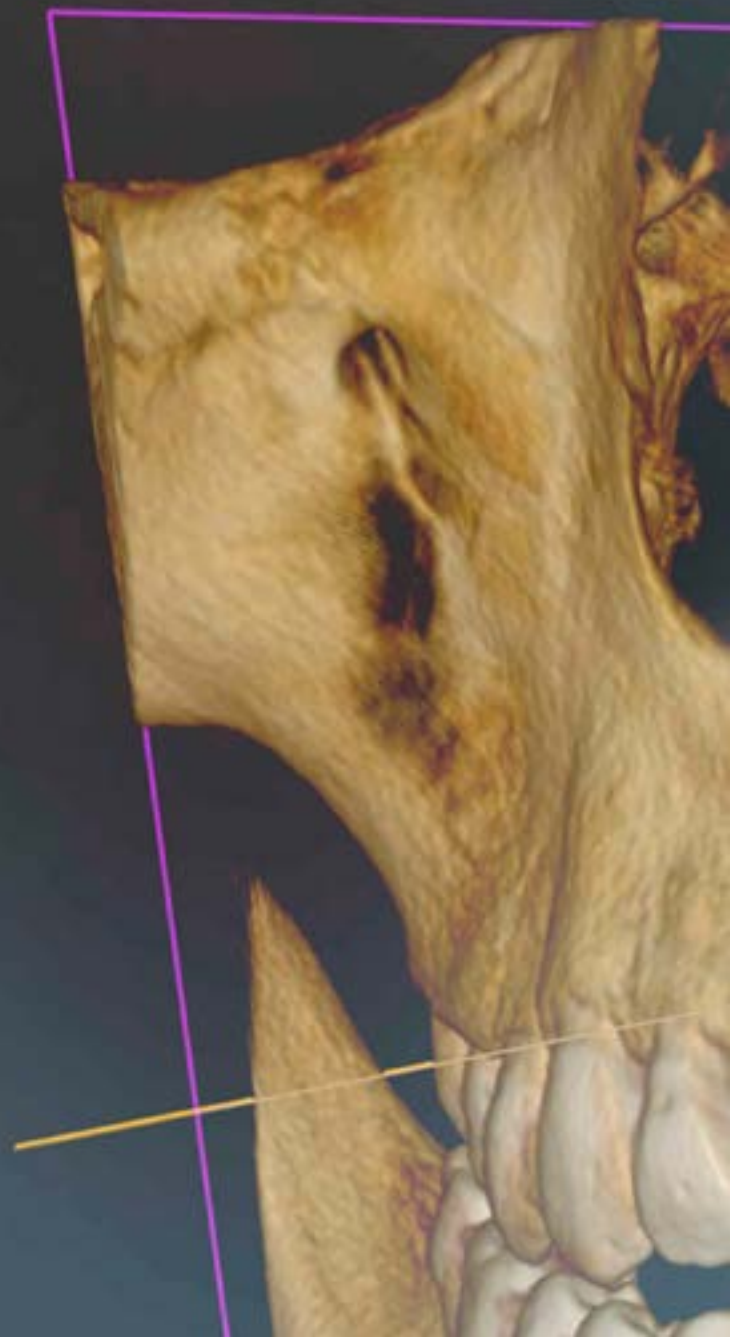
Módulo 2. Oclusão

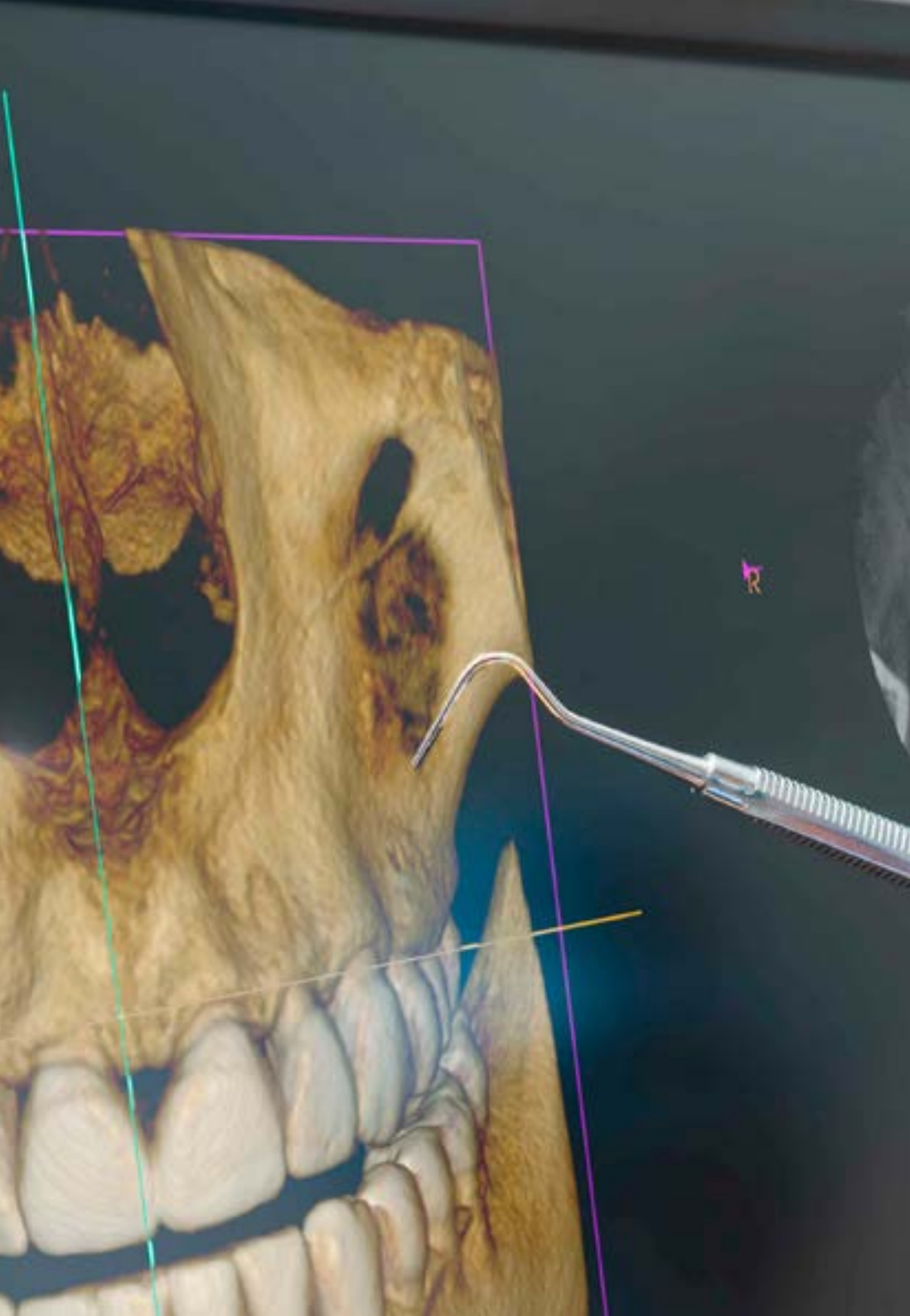
- 2.1. Oclusão
 - 2.1.1. Conceito
 - 2.1.2. Classificação
 - 2.1.3. Princípios
- 2.2. Tipos de oclusão
 - 2.2.1. Oclusão fisiológica
 - 2.2.2. Oclusão patológica
 - 2.2.3. Oclusão terapêutica
 - 2.2.4. Diferentes escolas
- 2.3. Importância da anatomia dental e bucal na oclusão
 - 2.3.1. Cúspides e fossas
 - 2.3.2. Facetas de desgaste
 - 2.3.3. Anatomia dos diferentes grupos dentários
- 2.4. Importância da oclusão na prótese convencional e sobre implantes
 - 2.4.1. A oclusão e seus efeitos na função dental
 - 2.4.2. Efeitos de uma má oclusão na ATM e nos músculos mastigatórios
 - 2.4.3. Consequências de uma oclusão inadequada em dentes e implantes
- 2.5. Posição de referência: Posição habitual versus relação cêntrica, materiais e técnicas de registro da relação cêntrica no paciente dentado, parcialmente dentado, desdentado e disfuncional
 - 2.5.1. Posição habitual e relação cêntrica: conceitos e diferenças
 - 2.5.2. Materiais e técnicas de registro da relação cêntrica em pacientes dentados
 - 2.5.3. Materiais e técnicas para registro da relação cêntrica em pacientes parcialmente dentados e edêntulos
 - 2.5.4. Materiais e técnicas para registro da relação cêntrica em pacientes com disfunção temporomandibular
- 2.6. Dimensão vertical. É possível variar a dimensão vertical?
 - 2.6.1. Conceito e importância da dimensão vertical na oclusão
 - 2.6.2. Técnicas de registro da dimensão vertical
 - 2.6.3. Variações fisiológicas e patológicas da dimensão vertical
 - 2.6.4. Modificações da dimensão vertical na prótese dentária
- 2.7. Esquema oclusal: balanceado, função orgânica e de grupo Qual é a oclusão ideal. Vantagens biológicas e biomecânicas da oclusão orgânica
 - 2.7.1. Conceito e tipos de esquemas oclusais: balanced, função de grupo e orgânica
 - 2.7.2. Oclusão ideal e suas vantagens biológicas e biomecânicas
 - 2.7.3. Vantagens e desvantagens de cada tipo de esquema oclusal
 - 2.7.4. Como aplicar os diferentes tipos de esquemas oclusais na prática clínica
- 2.8. Fatores de desocclusão: anatômicos individuais, posteriores (trajetória condilar e ângulo de Bennet), anteriores (sobremordida, protrusão e ângulo de desocclusão) e intermediário (curvas de Spee e Wilsson).
 - 2.8.1. Fatores anatômicos individuais que influenciam a desocclusão
 - 2.8.2. Fatores posteriores que influenciam a desocclusão: trajetória condilar e ângulo de Bennet
 - 2.8.3. Fatores anteriores que influenciam a desocclusão: sobremordida, ressalto e ângulo de desocclusão
 - 2.8.4. Fatores intermediários que influenciam a desocclusão
- 2.9. Oclusão posterior: tripoidismo versus cúspide/fossa
 - 2.9.1. Tripoidismo: características, diagnóstico e tratamento
 - 2.9.2. Cúspide/fossa: definição, função e importância na oclusão posterior
 - 2.9.3. Patologias associadas à oclusão posterior

- 2.10. O articulador na prática diária. Escolha do articulador ideal. Utilidade e manejo do arco facial. Planos de referência. Montagem no articulador semiajustável. Programação do articulador semiajustável. Técnicas para reproduzir o ângulo de desocclusão em um articulador
 - 2.10.1. Tipos de articuladores: articuladores semiajustáveis e articuladores totalmente ajustáveis
 - 2.10.2. Escolha do articulador ideal: critérios para seleção do articulador adequado com base no caso clínico
 - 2.10.3. Manejo do arco facial: técnica de registro do arco facial para obtenção de registros de oclusão
 - 2.10.4. Programação do articulador semiajustável: procedimentos para ajustar o articulador e programar os movimentos mandibulares
 - 2.10.5. Técnicas para reproduzir o ângulo de desocclusão em um articulador: passos para registrar e transferir o ângulo de desocclusão para o articulador

Módulo 3. ATM. Anatomia, Fisiologia e Disfunção da ATM

- 3.1. Anatomia da ATM, definição, etiologia e prevalência de seus transtornos
 - 3.1.1. Estruturas anatômicas envolvidas na articulação temporomandibular (ATM)
 - 3.1.2. Funções da ATM na mastigação e fala
 - 3.1.3. Conexões musculares e ligamentares da ATM
- 3.2. Sinais e sintomas da doença articular
 - 3.2.1. Dor associada
 - 3.2.2. Tipos de ruídos articulares
 - 3.2.3. Limites
 - 3.2.4. Desviações
- 3.3. Importância da disfunção na prática diária
 - 3.3.1. Dificuldades para mastigar e falar
 - 3.3.2. Dor crônica II
 - 3.3.3. Problemas odontológicos e ortodônticos
 - 3.3.4. Distúrbios do sono
- 3.4. Biomecânica da ATM
 - 3.4.1. Mecanismos de movimento da mandíbula
 - 3.4.2. Factores que influenciam a estabilidade e funcionalidade da ATM
 - 3.4.3. Forças e cargas aplicadas na ATM durante a mastigação





- 3.5. Classificação da disfunção
 - 3.5.1. Disfunção articular
 - 3.5.2. Disfunção muscular
 - 3.5.3. Disfunção mista
- 3.6. Alterações musculares. Mialgia local. Dor miofascial
 - 3.6.1. Mialgia localizada
 - 3.6.2. Dor miofascial
 - 3.6.3. Espasmos musculares
- 3.7. Alterações do complexo côndilo-disco. Luxação com redução. Luxação com redução e bloqueio intermitente. Luxação sem redução com limitação de abertura. Luxação sem redução sem limitação de abertura
 - 3.7.1. Luxação com redução
 - 3.7.2. Luxação com redução e bloqueio intermitente
 - 3.7.3. Luxação sem redução com limitação de abertura
 - 3.7.4. Luxação sem redução sem limitação de abertura
- 3.8. Incompatibilidade das superfícies articulares
 - 3.8.1. Alterações das superfícies articulares
 - 3.8.2. Aderências
 - 3.8.3. Hiper mobilidade
 - 3.8.4. Luxação espontânea
- 3.9. Osteoartrite e osteoartrose
 - 3.9.1. Causas e fatores de risco
 - 3.9.2. Sinais e sintomas
 - 3.9.3. Tratamento e prevenção
- 3.10. Diagnóstico diferencial entre patologia muscular e articular
 - 3.10.1. Avaliação clínica
 - 3.10.2. Estudos radiológicos
 - 3.10.3. Estudos eletromiográficos
 - 3.10.4. Tratamento das diferentes condições do complexo mioarticular
 - 3.10.4.1. Terapia física e reabilitação
 - 3.10.4.2. Farmacologia
 - 3.10.4.3. Cirurgia

05

Metodologia

Este curso oferece uma maneira diferente de aprender. Nossa metodologia é desenvolvida através de um modo de aprendizagem cíclico: **o Relearning**. Este sistema de ensino é utilizado, por exemplo, nas faculdades de medicina mais prestigiadas do mundo e foi considerado um dos mais eficazes pelas principais publicações científicas, como o ***New England Journal of Medicine***.





“

Descubra o Relearning, um sistema que abandona a aprendizagem linear convencional para realizá-la através de sistemas de ensino cíclicos: uma forma de aprendizagem que se mostrou extremamente eficaz, especialmente em disciplinas que requerem memorização”

Na TECH usamos o Método do Caso

Em uma determinada situação clínica, o que um profissional deveria fazer? Ao longo deste programa, os alunos irão se deparar com diversos casos clínicos simulados, baseados em pacientes reais, onde deverão investigar, estabelecer hipóteses e finalmente resolver as situações. Há inúmeras evidências científicas sobre a eficácia deste método. Os especialistas aprendem melhor, mais rápido e de forma mais sustentável ao longo do tempo.

Com a TECH você irá experimentar uma forma de aprender que está revolucionando as bases das universidades tradicionais em todo o mundo.



Segundo o Dr. Gérvas, o caso clínico é a apresentação comentada de um paciente, ou grupo de pacientes, que se torna um "caso", um exemplo ou modelo que ilustra algum componente clínico peculiar, seja pelo seu poder de ensino ou pela sua singularidade ou raridade. É essencial que o caso seja fundamentado na vida profissional atual, tentando recriar as condições reais da prática profissional do odontologista.

“

Você sabia que este método foi desenvolvido em 1912, em Harvard, para os alunos de Direito? O método do caso consistia em apresentar situações complexas reais para que os alunos tomassem decisões e justificassem como resolvê-las. Em 1924 foi estabelecido como o método de ensino padrão em Harvard”

A eficácia do método é justificada por quatro conquistas fundamentais:

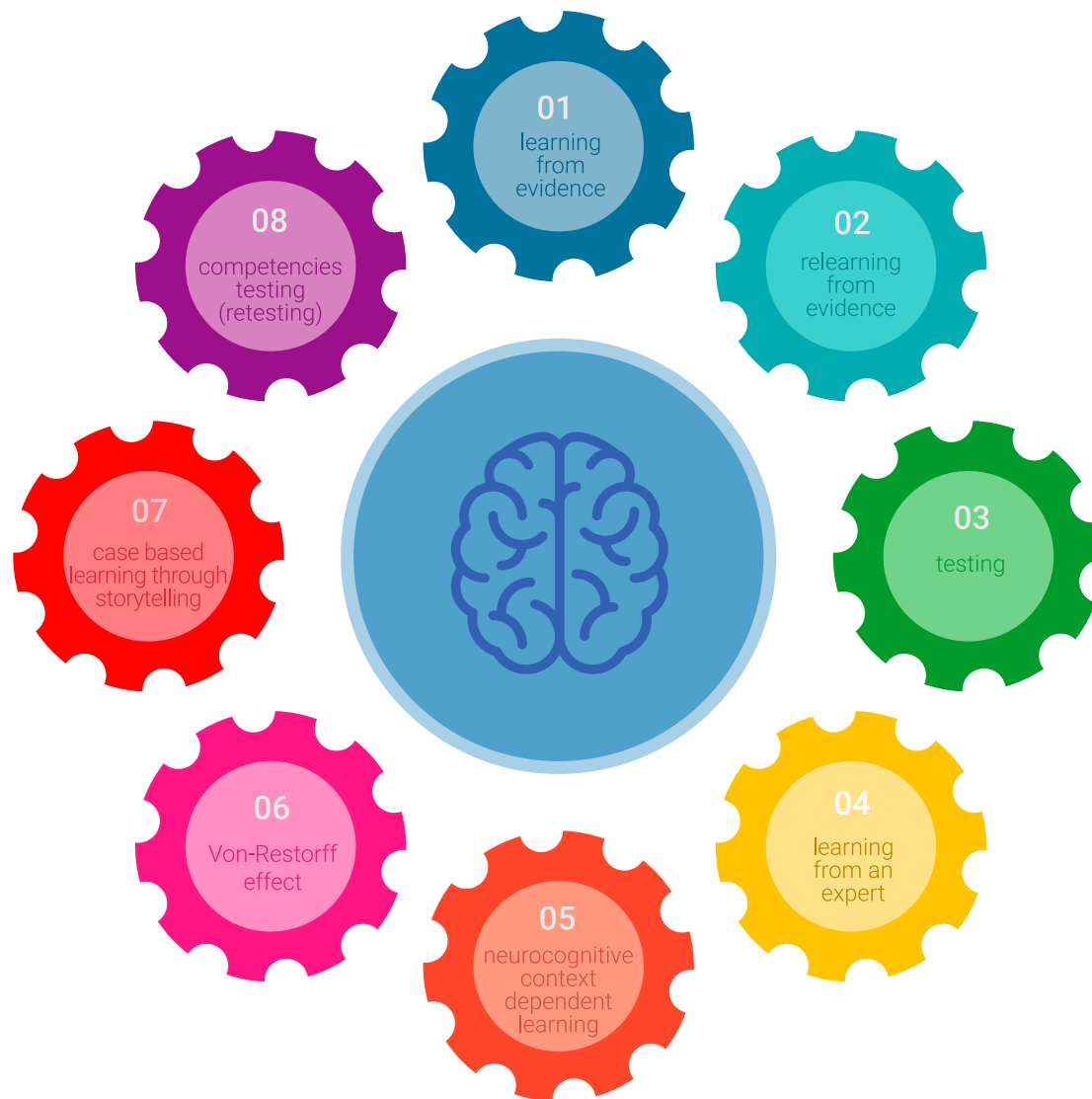
1. Os odontologistas que seguem este método não só assimilam os conceitos, mas também desenvolvem sua capacidade mental através de exercícios que avaliam situações reais e aplicam seus conhecimentos.
2. A aprendizagem se consolida nas habilidades práticas permitindo ao aluno integrar melhor o conhecimento à prática clínica.
3. A assimilação de ideias e conceitos se torna mais fácil e mais eficiente, graças ao uso de situações decorrentes da realidade.
4. A sensação de eficiência do esforço investido se torna um estímulo muito importante para os alunos, o que se traduz em um maior interesse pela aprendizagem e um aumento no tempo dedicado ao curso.



Metodologia Relearning

A TECH utiliza de maneira eficaz a metodologia do estudo de caso com um sistema de aprendizagem 100% online, baseado na repetição, combinando 8 elementos didáticos diferentes em cada aula.

Potencializamos o Estudo de Caso com o melhor método de ensino 100% online: o Relearning.



O odontologista aprenderá através de casos reais e da resolução de situações complexas em ambientes simulados de aprendizagem. Estas simulações são realizadas utilizando um software de última geração para facilitar a aprendizagem imersiva.

Na vanguarda da pedagogia mundial, o método Relearning conseguiu melhorar os níveis de satisfação geral dos profissionais que concluíram seus estudos, com relação aos indicadores de qualidade da melhor universidade online do mundo (Universidade de Columbia).

Através desta metodologia, mais de 115 mil odontologistas se capacitaram, com um sucesso sem precedentes, em todas as especialidades clínicas independente da carga cirúrgica. Nossa metodologia de ensino é desenvolvida em um ambiente altamente exigente, com um corpo discente com um perfil socioeconômico médio-alto e uma média de idade de 43,5 anos.

O Relearning permitirá uma aprendizagem com menos esforço e mais desempenho, fazendo com que você se envolva mais em sua especialização, desenvolvendo o espírito crítico e sua capacidade de defender argumentos e contrastar opiniões: uma equação de sucesso.

No nosso programa, a aprendizagem não é um processo linear, ela acontece em espiral (aprender, desaprender, esquecer e reaprender). Portanto, combinamos cada um desses elementos de forma concêntrica.

A nota geral do sistema de aprendizagem da TECH é de 8,01, de acordo com os mais altos padrões internacionais.



Neste programa, oferecemos o melhor material educacional, preparado especialmente para os profissionais:



Material de estudo

Todo o conteúdo foi criado especialmente para o curso pelos especialistas que irão ministrá-lo, o que faz com que o desenvolvimento didático seja realmente específico e concreto.

Posteriormente, esse conteúdo é adaptado ao formato audiovisual, para criar o método de trabalho online da TECH. Tudo isso com as técnicas mais inovadoras e oferecendo alta qualidade em cada um dos materiais que colocamos à disposição do aluno.



Técnicas e procedimentos em vídeo

A TECH aproxima o aluno dos últimos avanços educacionais e da vanguarda das técnicas odontológicas atuais. Tudo isso, explicado detalhadamente para sua total assimilação e compreensão. E o melhor de tudo, você poderá assistí-los quantas vezes quiser.



Resumos interativos

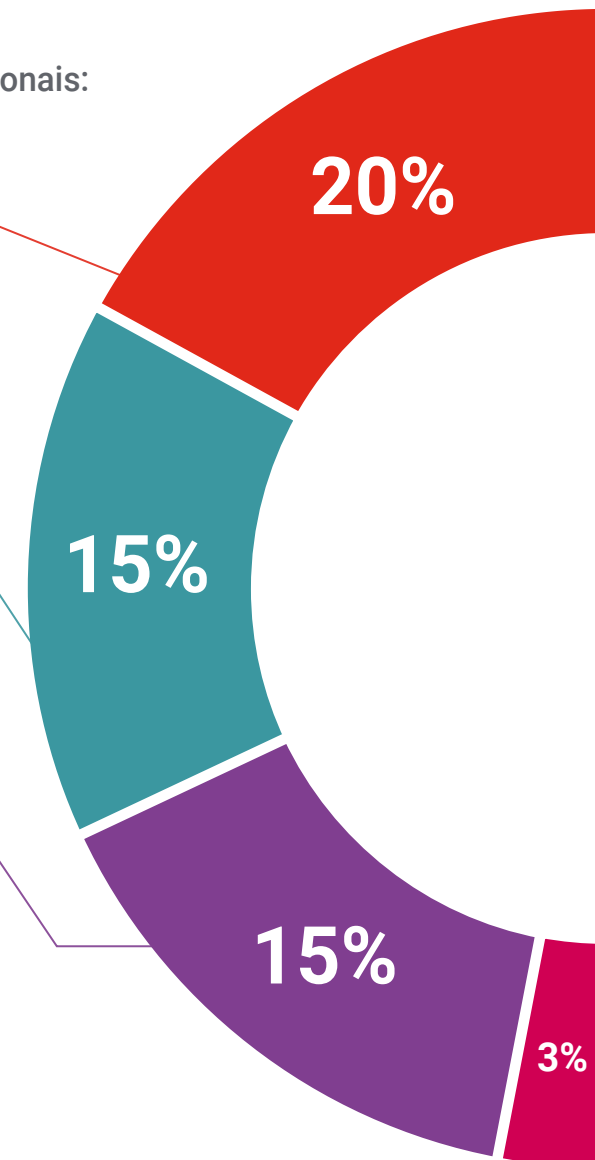
A equipe da TECH apresenta o conteúdo de forma atraente e dinâmica através de pílulas multimídia que incluem áudios, vídeos, imagens, gráficos e mapas conceituais para consolidar o conhecimento.

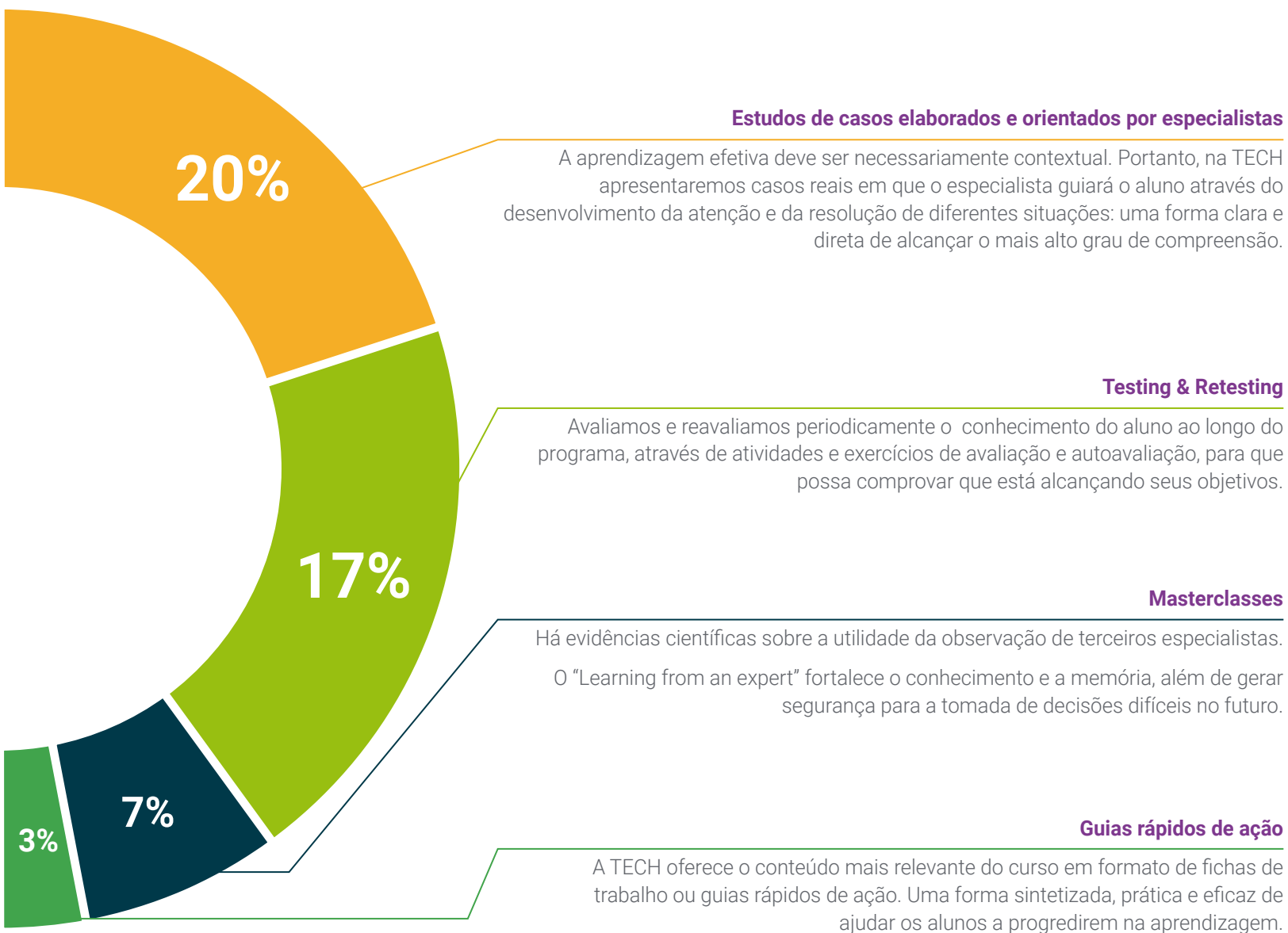
Este sistema único de capacitação através da apresentação de conteúdo multimídia, foi premiado pela Microsoft como "Caso de sucesso na Europa".



Leituras complementares

Artigos recentes, documentos de consenso e diretrizes internacionais, entre outros. Na biblioteca virtual da TECH o aluno terá acesso a tudo o que for necessário para complementar a sua capacitação.





06

Certificado

O Programa Avançado de Disfunção da Oclusão e da ATM garante, além da capacitação mais rigorosa e atualizada, o acesso a um título de Programa Avançado emitido pela TECH Universidade Tecnológica.



“

Conclua este programa de estudos com sucesso e receba o seu certificado sem sair de casa e sem burocracias”

Este **Programa Avançado de Disfunção da Oclusão e da ATM** conta com o conteúdo científico mais completo e atualizado do mercado.

Uma vez aprovadas as avaliações, o aluno receberá por correio o certificado* correspondente ao título de **Programa Avançado** emitido pela **TECH Universidade Tecnológica**.

O certificado emitido pela **TECH Universidade Tecnológica** expressará a qualificação obtida no Programa Avançado, atendendo aos requisitos normalmente exigidos pelas bolsas de empregos, concursos públicos e avaliação de carreira profissional.

Título: **Programa Avançado de Disfunção da Oclusão e da ATM**

N.º de Horas Oficiais: **450h**



*Apostila de Haia: Caso o aluno solicite que seu certificado seja apostilado, a TECH EDUCATION providenciará a obtenção do mesmo a um custo adicional.

futuro
saúde confiança pessoas
informação orientadores
educação certificação ensino
garantia aprendizagem
instituições tecnologia
comunidade compromisso
atenção personalizada
conhecimento inovação
desenvolvimento qualidade
site

tech universidade
tecnológica

Programa Avançado Disfunção da Oclusão e da ATM

- » Modalidade: online
- » Duração: 6 meses
- » Certificado: TECH Universidade Tecnológica
- » Dedicção: 16h/semana
- » Horário: no seu próprio ritmo
- » Provas: online

Programa Avançado

Disfunção da Oclusão e da ATM

