

Programa Avançado

Cárie Dentária Infantil: Patologia e Terapêutica Atualizada





Programa Avançado Cárie Dentária Infantil: Patologia e Terapêutica Atualizada

- » Modalidade: online
- » Duração: 6 meses
- » Certificado: TECH Universidade Tecnológica
- » Horário: no seu próprio ritmo
- » Provas: online

Acesso ao site: www.techtute.com/br/odontologia/programa-avancado/programa-avancado-carie-dentaria-infantil-patologia-terapeutica-actualizada

Índice

01

Apresentação

pág. 4

02

Objetivos

pág. 8

03

Direção do curso

pág. 14

04

Estrutura e conteúdo

pág. 26

05

Metodologia de estudo

pág. 34

06

Certificado

pág. 44

01

Apresentação

Nas últimas décadas o cuidado oral das crianças desde o nascimento até a adolescência ganhou importância tanto na área universitária, educacional e de pesquisa, como também no atendimento de saúde público e privado. Muitos fatores contribuíram para isso, mas 2 deles se destacam: a especialização do conhecimento científico e a preocupação social e proteção das crianças. Diante deste cenário, foi criada esta capacitação, que visa proporcionar aos profissionais da odontologia conhecimentos atualizados através de um curso ministrado inteiramente online e com uma equipe docente com ampla experiência profissional em odontopediatria.





“

Graças a este programa, você poderá se manter atualizado com os últimos avanços nos tratamentos e as urgências mais frequentes em pacientes pediátricos”

Ninguém questiona a necessidade e a relevância de uma especialidade dedicada às crianças, a pediatria, porque o crescimento exponencial e constante do conhecimento e da tecnologia não permite que um único profissional conheça tudo em Medicina para todas as idades. Da mesma forma, a situação é cada vez menos questionada na Odontologia e a existência de especialistas nas diferentes áreas odontológicas é vista cada vez mais como uma questão evidente. As equipes são cada vez mais multidisciplinares e a população exige um atendimento individualizado, especializado e de qualidade.

Portanto, este contexto exige profissionais odontológicos com qualidades inatas para trabalhar com crianças e com capacitação abrangente, atualizada, baseada em evidências e relevante para o cuidado oral e odontológico abrangente de pacientes pediátricos desde o nascimento até os 14 anos de idade. Neste Programa Avançado, os profissionais que obtiverem essa qualificação poderão renovar seus conhecimentos sobre os fundamentos da Odontopediatria as principais técnicas e ferramentas de diagnóstico utilizadas atualmente, bem como as patologias que podem ser encontradas em sua prática diária.

Um Mestrado Próprio 100% online que proporciona ao profissional de odontologia a facilidade de poder estudá-lo confortavelmente, onde e quando quiser. Tudo o que você precisa é de um dispositivo eletrônico com acesso à Internet para obter a atualização de conhecimento que está procurando. Um método sensível ao tempo que permite que os alunos acessem todo o programa de estudos, permitindo que eles distribuam a carga de ensino de acordo com suas necessidades. Uma excelente oportunidade para aqueles que desejam conciliar suas responsabilidades pessoais com uma educação que esteja na vanguarda acadêmica.

E, para completar uma experiência acadêmica do mais alto nível, o aluno terá o apoio de uma equipe docente especializada na área, liderada por uma figura de destaque na área da Odontopediatria. O profissional é especialista em cuidados pediátricos e respaldado por uma carreira de prestígio na qual, além de alcançar sucesso na área de atendimento clínico, também trabalhou incansavelmente em pesquisa e avanço da especialidade. Assim, através de 10 *Masterclasses*, compartilhará sua experiência e rigor profissional, para que você possa os estudantes atualizar sua prática com base nas estratégias mais eficazes e inovadoras do setor.

Este **Programa Avançado de Cárie Dentária Infantil: Patologia e Terapêutica Atualizada** conta com o conteúdo científico mais completo e atualizado do mercado.

Suas principais características são:

- O desenvolvimento de casos práticos apresentados por especialistas em odontologia
- O conteúdo gráfico, esquemático e eminentemente prático oferece informações científicas e práticas sobre as disciplinas que são essenciais para a prática profissional
- Exercícios práticos em que o processo de autoavaliação é realizado para melhorar a aprendizagem
- Destaque especial para as metodologias inovadoras
- Aulas teóricas, perguntas a especialistas, fóruns de discussão sobre temas controversos e trabalhos de reflexão individual
- Disponibilidade de acesso a todo o conteúdo a partir de qualquer dispositivo, fixo ou portátil, com conexão à Internet



Você terá o apoio de uma equipe de professores inigualável, assim como a orientação de um profissional de prestígio internacional na área da Odontopediatria através de 10 Masterclasses exclusivas"

“

Durante 6 meses você terá a oportunidade de conhecer os últimos avanços em patologias e tratamentos para cárie dentária”

O corpo docente deste curso inclui profissionais da área que transferem a experiência do seu trabalho para esta capacitação, além de especialistas reconhecidos de sociedades científicas de referência e universidades de prestígio.

O conteúdo multimídia, desenvolvido com a mais recente tecnologia educacional, permitirá ao profissional uma aprendizagem contextualizada, ou seja, realizada através de um ambiente simulado, proporcionando uma capacitação imersiva e programada para praticar diante de situações reais.

A estrutura deste programa se concentra na Aprendizagem Baseada em Problemas, através da qual o profissional deverá resolver as diferentes situações de prática profissional que surgirem ao longo do curso acadêmico. Para isso, contará com a ajuda de um inovador sistema de vídeo interativo realizado por especialistas reconhecidos.

Tenha acesso a uma capacitação que lhe permitirá renovar seus conhecimentos no tratamento das cáries.

Este Programa Avançado lhe apresentará os métodos mais eficazes para o diagnóstico de cárie dentária com tecnologia.



02

Objetivos

O plano de estudos deste programa foi elaborado com o objetivo de que o profissional da odontologia obtenha uma atualização bastante ampla de conhecimentos no campo da prevenção da cárie dentária e dos diferentes métodos aplicados de acordo com a idade do paciente. Tudo isso, com material audiovisual de qualidade disponibilizado por uma equipe pedagógica especializada e com uma longa carreira profissional nesta área.



“

Atualize seus conhecimentos sobre a abordagem integral de um paciente de maneira mais ágil com o conteúdo multimídia oferecido por este curso”



Objetivos gerais

- ♦ Atualizar o conhecimento do profissional nas diferentes áreas contempladas pelo atendimento odontológico integral de pacientes em idade pediátrica, desde o nascimento até os 14 anos de idade, através de dados baseados em evidências científicas
- ♦ Promover estratégias de trabalho baseadas em uma abordagem holística do paciente e um atendimento individualizado para cada criança, de acordo com sua idade e suas necessidades médicas, odontológicas e emocionais
- ♦ Favorecer a aquisição de habilidades e competências técnicas, através de um poderoso sistema audiovisual e a possibilidade de se desenvolver através de oficinas de simulação online e/ou capacitação específica
- ♦ Incentivar o estímulo profissional através da educação contínua e da pesquisa
- ♦ Promover a compreensão do caráter integral e multidisciplinar da Odontopediatria, da importância do trabalho em equipe ordenado, sistemático e ético e do papel do odontologista que trabalha com a população pediátrica como um educador de saúde para crianças e suas famílias



Os casos clínicos reais fornecidos pela equipe docente lhe permitirão avançar em sua prática clínica diária"





Objetivos específicos

Módulo 1. Odontopediatria: fundamentos

- ♦ Identificar e descrever os estágios de desenvolvimento cognitivo, emocional e social de crianças e adolescentes
- ♦ Reconhecer o perfil psicológico da criança e do adolescente
- ♦ Avaliar o possível comportamento do paciente na prática odontológica
- ♦ Analisar os fatores que influenciam o comportamento das crianças
- ♦ Definir as diferentes classificações dos pacientes de acordo com seu comportamento
- ♦ Descrever técnicas não farmacológicas de manejo de comportamento
- ♦ Explicar as alternativas de manejo farmacológico para a criança que não coopera
- ♦ Diferenciar entre si os diversos níveis de sedação e de anestesia geral
- ♦ Explicar os protocolos de ação em cada caso
- ♦ Listar os medicamentos mais usados para a sedação e seus antagonistas
- ♦ Descrever as vantagens e os riscos inerentes ao procedimento de sedação medicamentosa
- ♦ Realizar uma orientação comportamental básica apropriada aos pacientes, de acordo com sua idade, capacidade cognitiva e emocional
- ♦ Explicar os diferentes estágios de capacitação dos dentes e sua cronologia
- ♦ Definir o processo de evolução das diferentes dentições ao longo da infância e da adolescência e suas características
- ♦ Identificar e nomear os dentes primários e permanentes
- ♦ Relacionar as diferenças entre os dentes primários e permanentes e suas implicações clínicas

Módulo 2. Odontopediatria preventiva

- ◆ Reconhecer as estruturas que compõem a boca de um bebê edêntulo saudável e sua fisiologia
- ◆ Refletir sobre a lógica e os fundamentos da odontologia para bebês
- ◆ Avaliar o estabelecimento precoce da relação contínua entre o dentista e o paciente (Hogar Dental)
- ◆ Explicar a natureza multifatorial das cáries e a abordagem multifacetada de prevenção das mesmas
- ◆ Explicar os vários métodos de prevenção de cárie dentária e sua aplicação nas diferentes idades
- ◆ Desenvolver planos de prevenção e manutenção adequados para cada paciente
- ◆ Identificar os desvios mais frequentes da normalidade em relação ao número e tamanho dos dentes, alterações na estrutura do esmalte, alterações na estrutura da dentina
- ◆ Definir a origem e as conseqüências de alterações no número e tamanho dos dentes, estrutura do esmalte e alterações na estrutura da dentina
- ◆ Definir os critérios para a seleção de testes complementares para o diagnóstico correto desses distúrbios
- ◆ Explique os critérios para selecionar a opção terapêutica apropriada em cada caso



Módulo 3. Patologia e tratamento das cáries dentárias

- ◆ Descrever o que é erosão dentária
- ◆ Entender o papel que cada fator etiológico desempenha no desenvolvimento de lesões erosivas
- ◆ Refletir sobre a epidemiologia atual da erosão dentária e sua natureza multifatorial
- ◆ Aplicar as ferramentas disponíveis para diagnosticar lesões erosivas e estabelecer sua gravidade
- ◆ Entenda o papel que cada fator etiológico desempenha no desenvolvimento de lesões de cárie
- ◆ Refletir sobre a epidemiologia atual da cárie dentária e sua natureza multifatorial
- ◆ Aplicar as ferramentas disponíveis para diagnosticar as lesões da cárie
- ◆ Distinguir os diversos estágios evolutivos das lesões da cárie
- ◆ Descrever a doença cárie precoce ou da primeira infância e suas características
- ◆ Explicar o procedimento e as etapas para a correta obturação das cavidades preparadas para o composto
- ◆ Definir algumas doenças sistêmicas que têm impacto sobre a cavidade bucal
- ◆ Para decidir em qual caso é necessário utilizar uma coroa de aço pré-formada para a restauração de molares decíduos
- ◆ Saber discernir em que caso é possível utilizar uma coroa estética pré-formada posterior ou anterior para a restauração de dentes decíduos
- ◆ Ser capaz de discernir em que caso é necessário restaurar um dente anterior usando um compósito e uma coroa de acetato
- ◆ Descrever as etapas necessárias (procedimento, material e critérios) para a

03

Direção do curso

Com o objetivo de oferecer a todos os seus alunos uma educação de qualidade, a TECH selecionou cuidadosamente todo o corpo docente que formam seus cursos. Desta forma, os profissionais da área odontológica que participarem deste programa online terão à sua disposição um corpo docente e administrativo com ampla experiência no campo da Odontopediatria, bem como na área da educação. Estas duas qualidades profissionais garantem que os alunos não só adquiram os conhecimentos mais atualizados, mas também os métodos de ensino.



“

Uma equipe de professores especializada com ampla experiência lhe ajudará a renovar seus conhecimentos sobre a prática odontológica”

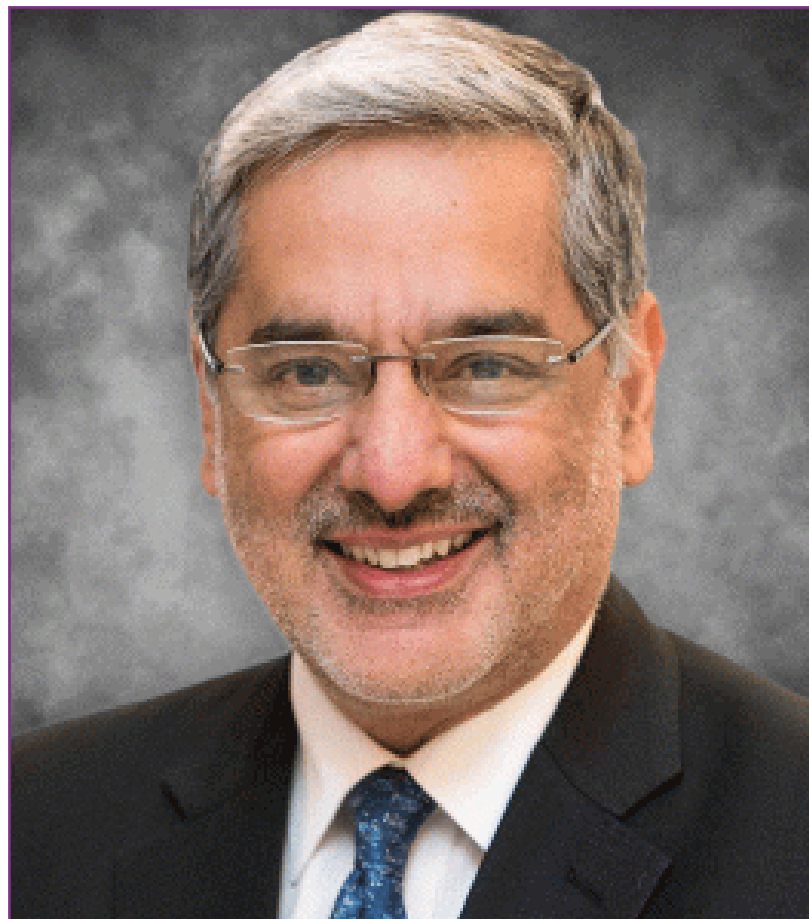
Diretor Internacional Convidado

O professor Raman Bedi é o **Presidente do Global Child Dental Fund** e foi anteriormente **Chief Dental Officer** na Inglaterra, ou seja, o consultor mais sênior em odontologia em cada um dos quatro governos do Reino Unido e **Chief Dental Officer**.

Desde 2012, Raman é o **Presidente Fundador do grupo de trabalho sobre saúde bucal da Federação Mundial de Associações de Saúde Pública**, que aborda a importância das questões de saúde bucal que afetam a saúde pública global. Trata-se de um especialista ativo, que se concentra exclusivamente na reabilitação oral completa de crianças pequenas. Foi consultor do NHS em odontologia pediátrica de 1991 a 2005 e está na lista de **Especialistas do Conselho Geral de Odontologia em Odontopediatria e Saúde pública odontológica**. É consultor da OMS para o desenvolvimento de currículos na área de segurança do paciente e odontologia, e foi copresidente do Comitê Mundial de Especialistas em Gerenciamento e Prevenção de Cáries Dentárias. Recentemente, a OMS pediu a ele que analisasse os serviços odontológicos em Omã.

Raman ocupou o cargo de **Chefe de Saúde Pública Dental no Eastman Dental Institute del University College de Londres** e de **Diretor do National Centre for Transcultural Oral Health**. Também foi **Vice-diretor do Centro de Colaboração da Organização Mundial da Saúde no Eastman Dental Institute**. Atualmente, ele é professor emérito do **King's College de Londres**.

Ele é um dos poucos pesquisadores que receberam o título de **Doutor em Ciências pela Universidade de Bristol** por sua contribuição para a pesquisa odontológica e a de **Doutor em Letras Humanas pela Universidade AT Still** por sua contribuição acadêmica às ciências sociais.



Dr. Raman Bedi

- ♦ Presidente do Global Child Dental Fund e professor do King's College, Londres, Reino Unido
- ♦ Professor Emérito de Saúde Bucal Transcultural, King's College, Londres
- ♦ Ex-diretor odontológico da Inglaterra
- ♦ Professor Extraordinário de Odontologia Pediátrica, Universidade do Cabo Ocidental. África do Sul
- ♦ Professor adjunto na Universidade de Oviedo
- ♦ Doutor em Cirurgia Odontológica, Universidade de Bristol
- ♦ Doutor em Letras Humanas, AT Still University
- ♦ Doutor em Ciências pela Universidade de Bristol
- ♦ Membro Honorário de Cirurgia Dentária do Real Colégio de Médicos e Cirurgiões de Glasgow
- ♦ Membro Honorário da Faculdade de Saúde Pública, Reino Unido

“

Graças à TECH você será capaz de aprender com os melhores profissionais do mundo"

Professores

Dr. Angel Del Campo Rodríguez

- ♦ Dentista Pediátrico na DentalFisio
- ♦ Professor e coordenador da área de pediatria odontológica da Universidade Europeia
- ♦ Coordenador das Unidades Odontológicas do Hospital Infantil Rodolfo Nieto Padron
- ♦ Professor Associado do Programa de Pós-Graduação em Odontologia Pediátrica da Universidad Juárez Autónoma de Tabasco.
- ♦ Doutor em Odontologia pela Universidade de Valência
- ♦ Mestrado em Odontologia Pediátrica, Universidade de Nova York

Dra. Angela Figueroa García

- ♦ Especialista em Odontologia e Estomatologia em uma clínica particular
- ♦ Professora de graduação e pós-graduação no Departamento de Periodontologia da Faculdade de Medicina e Odontologia da Universidade de Valência.
- ♦ Professora associada de Periodontia Avançada na Universidade Europeia de Valência.
- ♦ Doutora em Odontologia pela Universidade de Valência
- ♦ Mestrado em Periodontia pela Universidade de Valência
- ♦ Autora de várias publicações, comunicações e conferências sobre periodontia.
- ♦ Membro Especialista da SEPA

Dr. Juan Eliseo García Márquez

- ♦ Odontologista com dedicação exclusiva em Cirurgia Oral, Periodontia, Implantes a Pacientes Especiais
- ♦ Professor de Cuidados com Pacientes Especiais na Universidade CEU Cardenal Herrera.

- ♦ Professor associado de Periodontologia na Faculdade de Ciências Experimentais e da Saúde da Universidade CEU Cardenal Herrera.
- ♦ Professor colaborador do Mestrado em Cirurgia Oral e Implantologia da Universidade CEU Cardenal Herrera.
- ♦ Mestrado em Odontologia em Pacientes Especiais pela Universidade de Valência
- ♦ Mestrado em Cirurgia Hospitalar pela Universidade de Valência no Hospital Universidade Geral
- ♦ Diploma em Periodontia pela Universidade de Valência
- ♦ Membro: Sociedade Espanhola de Odontostomatologia para Pacientes com Necessidades Especiais (SEOENE), Membro da Sociedade Espanhola de Periodontologia e Osseointegração (SEPA)

Dra. Patricia Gatón Hernández

- ♦ Dentista especializado em Intervenção Minimamente Invasiva e no campo da odontologia pediátrica
- ♦ Diretor de Formação Avançada em Odontologia Multidisciplinar de Intervenção Mínima
- ♦ Diretora do Curso Acadêmico Modular de Odontologia Pediátrica
- ♦ Professora Associada na Universidade de Barcelona
- ♦ Professora visitante da Universidade de São Paulo. Brasil
- ♦ Doutorado em Odontologia pela Universidade Internacional da Catalunha
- ♦ Pós-graduação em Odontologia Pediátrica no HM Nens Hospital
- ♦ Pós-graduação em Odontologia Estética pela Universidade de Barcelona
- ♦ Membro: European Board de Minimun Intervention Dentistry

Dr Manfredi Gianni

- ◆ Especialista em Odontologia Pediátrica e Ortodontia Studio
- ◆ Professor de Ortodontia na Universidade Europeia de Valência.
- ◆ Professor de pós-graduação em odontologia pediátrica na Universidade Católica de Valência San Vicente Mártir
- ◆ Doutorado em Biomedicina e Ciências da Saúde pela Universidade Europeia
- ◆ Mestrado Oficial em Odontologia Pediátrica pela Universidade Católica de Valência São Vicente Mártir
- ◆ Mestrado oficial em Ortodontia Avançada pela Universidade Europeia de Valência
- ◆ Certificado em Sedação Consciente e Reanimação Cardiopulmonar Instrumental Básica pela Universidade Católica de Valência San Vicente Mártir
- ◆ Curso de Atualização em Diretrizes para Atendimento Odontológico a Pacientes com Necessidades Especiais no Hospital Sant Joan de Déu
- ◆ Comunicação oral na 36ª, 38ª e 39ª Reunião Anual da Sociedade Espanhola de Odontologia Pediátrica (SEOP)

Dra. Cristina González Aranda

- ◆ Especialista em Odontopediatria
- ◆ Professor colaborador do Mestrado em Odontologia Pediátrica da Faculdade de Odontologia da Universidade Complutense de Madri
- ◆ Professor Associado de Odontologia Pediátrica na Faculdade de Odontologia da Universidade Complutense de Madri
- ◆ PhD em Odontologia pela Universidade Complutense de Madri.
- ◆ Mestrado em Odontologia Pediátrica pela Universidade Complutense de Madri.
- ◆ Mestrado oficial em Ciências Odontológicas pela Universidade Complutense de Madri

Dra. María Celia Haya Fernández

- ◆ Especialista em odontologia geral
- ◆ Professor de Gerodontologia e Medicina Oral na Faculdade de Ciências Experimentais e da Saúde da Universidade CEU Cardenal Herrera
- ◆ Doutora em Odontologia pela na Universidade de Valência
- ◆ Mestrado em Medicina Oral no Hospital Geral Universitário da Universidade de Valência
- ◆ Mestrado em Educação em Saúde para Pacientes e Pessoas Dependentes pela Universidade de Valência
- ◆ Curso de Adaptação Pedagógica da Universidade de Valência
- ◆ Membro: Sociedade Espanhola de Medicina Oral, Sociedade Espanhola de Gerodontologia, Centro de Estudos Odontológicos de Valência

Dra. Ana Leyda Menéndez

- ◆ Dentista pediátrica com consultório exclusivo
- ◆ Dentista Pediátrica Chefe do Departamento de Odontologia Pediátrica Especializada da Faculdade de Odontologia da Universidade CEU Cardenal Herrera
- ◆ Professora associada do curso de especialização em Odontologia Pediátrica Integral na Faculdade de Odontologia da Universidade CEU Cardenal Herrera.
- ◆ Doutora em Odontologia pela Universidade de Valência
- ◆ Formada em Odontologia pela Universidade de Valência
- ◆ Pós-graduação em Odontologia para pacientes especiais: Pacientes com deficiência física e mental e com comprometimento médico
- ◆ Pós-graduação em Odontologia para Bebês pela Universidad Científica del Sur. Pós-graduação em Odontologia Pediátrica pela Universidade Peruana Cayetano Heredia

Dra. María Isabel López Zamora

- ♦ Dentista especialista em pediatria
- ♦ Graduada em Odontologia pela Universidade CEU Cardenal Herrera.
- ♦ Mestrado em Odontologia Pediátrica Integral pela Universidade CEU Cardenal Herrera
- ♦ Curso de Sedação Consciente e Suporte Avançado de Vida para Odontologia pelo centro de treinamento InsvaCare
- ♦ Curso de coroas pediátricas estéticas da NuSmile
- ♦ Comunicações orais em congressos da Sociedade Espanhola de Odontologia Pediátrica (SEOP)

Dra. Melanie Lozano Pajares

- ♦ Diretora Médica e Dentista Pediátrica da Clinica Dental Cuesta y Lozano SL
- ♦ Colaboradora no Mestrado em Odontologia Pediátrica Avançada da Universidade Europeia de Valência.
- ♦ Formada em Odontologia pela Universidade Europeia de Valência.
- ♦ Formada em Odontologia Pediátrica com treinamento avançado em Odontologia Intervencionista Mínima Multidisciplinar
- ♦ Curso de Sedação Consciente em Odontologia da Ins yaCare
- ♦ Certificação Invisalign da Essentials Madrid
- ♦ Membro: Sociedade Espanhola de Odontopediatria
- ♦ Comunicações e trabalhos em diferentes cursos e congressos nacionais.

Dr. Alberto Manzano

- ♦ Dentista e diretor da empresa de consultoria Plan Synergia.
- ♦ Palestrante responsável pela disciplina de Endodontia para o grupo internacional na Universidade Europeia
- ♦ Conferencista de cursos sobre Gestão e Marketing para clínicas odontológicas em todo o país
- ♦ Doutor em Odontologia pela Faculdade de Medicina e Odontologia da Universidade de Valência.
- ♦ Formado em Odontologia pela Faculdade de Medicina e Odontologia da Universidade de Valência.
- ♦ Mestrado em Patologia e Terapêutica Odontológica pela Faculdade de Medicina e Odontologia da Universidade de Valência.
- ♦ Graduação em Implantologia e Reabilitação Oral pela Universidade Para a XII
- ♦ Programa Executivo de Gestão e Marketing para Clínicas Odontológicas da E-Universitas

Dra. Maria Pilar Melo Almiñana

- ♦ Especialista em odontologia e Estomatologia geral
- ♦ Professora de Biomateriais no programa de graduação em espanhol e inglês da Universidade Europeia de Valência.
- ♦ Professora Associada de Patologia e Terapêutica Dental na Faculdade de Medicina e Odontologia da Universidade de Valência
- ♦ PhD em Odontologia pela Faculdade de Medicina e Odontologia da Universidade de Valência.
- ♦ Formada em Odontologia pela Faculdade de Medicina e Odontologia da Universidade de Valência.

- ♦ Mestrado em Odontologia Estética pela Faculdade de Medicina e Odontologia da Universidade de Valência e da Fundação Universidade-Empresa (ADEIT)
- ♦ Mestrado em Ciências Forenses pela Faculdade de Medicina e Odontologia da Universidade de Valência e da Fundação Universidade-Empresa (ADEIT).
- ♦ Publicações de vários artigos científicos em revistas JCR

Dra. Cristina Palma Carrió

- ♦ Dentista especialista em tratamento periodontal na Clínica Dental Cristina Palma Carrió
- ♦ Professora da Universidade de Valência no Departamento de Estomatologia.
- ♦ Doutora em Odontologia pela Universidade de Valladolid
- ♦ Formada em Odontologia pela Universidade de Valência.
- ♦ Mestrado em Cirurgia Oral e Implantologia pela Universidade de Valência
- ♦ Formada em Diagnóstico pela Fundação SEPA
- ♦ Formada em Endodontia Rotacional e Microscópica pela Universidade de Valência.

Dr. Salvador Mut Ronda

- ♦ Oficial da Farmácia Salvador Mut
- ♦ Diretor do Mestrado Universitário em Bioética da Universidade Internacional de Valência (VIU)
- ♦ Professor associado de Farmacologia Geral, Anestesia, Reanimação; Nutrição Humana e Patologia Geral I e II (diploma em espanhol e inglês) na Faculdade de Ciências da Saúde, Departamento de Odontologia da Universidade Europeia de Valência

- ♦ Diretor de projetos de conclusão de curso
- ♦ Participação em vários programas de formação especializada em farmacologia
- ♦ Doutor em Farmácia na Universidade de Valência
- ♦ Formada em Farmácia na Universidade de Valência
- ♦ Especialista em Inglês Biomédico na Universidade Europeia de Valência

Dra. Susana Muwaquet Rodríguez

- ♦ Especialista em odontologia e Estomatologia Estética
- ♦ Dentista na Dental Carlet
- ♦ Professora contratada como Doutora pela Universidade Europeia de Valencia na Linha Internacional de Estudos.
- ♦ Doutora em Odontologia pela Universidade de Granada
- ♦ Formada em Odontologia pela Universidade de Granada
- ♦ Mestrado em Endodontia Clínica e Microscópica pela Universidade Católica de Múrcia.
- ♦ Mestrado em Medicina Legal pela Faculdade de Medicina e Odontologia da Universidade de Valência.
- ♦ Especialização em Cirurgia e Prótese sobre Implantes no Centro Europeu de Ortodontia (CEOSA).
- ♦ Membro: Associação Espanhola de Endodontia (AEDE), Sociedade Espanhola de Odontologia Conservadora e Estética (SEOC), Sociedade Espanhola de Periodontologia e Osseointegração (SEPA)
- ♦ Autora de vários artigos de artigos, pôsteres e comunicações

Dra. Adela Negre Barber

- ♦ Dentista especialista em saúde bucal e prevenção
- ♦ Professora associada da Universidade de Valência em Odontologia Preventiva e Comunitária I e II.
- ♦ Formada em Odontologia pela Faculdade de Medicina e Odontologia da Universidade de Valência.
- ♦ PhD em Odontologia pela Faculdade de Medicina e Odontologia da Universidade de Valência.
- ♦ Mestrado Oficial Universitário em Ciências Odontologia pela Faculdade de Medicina e Odontologia da Universidade de Valência.
- ♦ Mestrado em Odontologia Clínica Individual e Comunitária pela Faculdade de Medicina e Odontologia da Universidade de Valência e da Fundação Universidade-Empresa (ADEIT)
- ♦ Palestrante em vários congressos (SESPO, SEOP)
- ♦ Prêmio "Mejor Comunicación Novel SEOP 2015"

Dr. Víctor Pérez Chicote

- ♦ Especialista em implantes dentários em casos complexos no Centro Quirúrgico Dental Víctor Pérez Chicote
- ♦ Palestrante em cursos de treinamento em Cirurgia Oral e Implantodontia na clínica particular
- ♦ Doutor em Odontologia pela Universidade de Valência
- ♦ Formado em Odontologia 95 -00 Universidade de Valência
- ♦ Mestrado em Odontologia em Pacientes Especiais pela Universidade de Valência
- ♦ Mestrado em Implantologia e Reabilitação Oral pela ESORIB
- ♦ Mestrado em Ciências Odontológicas pela Universidade de Valência

- ♦ Curso em Implantologia e Cirurgia Maxilofacial pela UPEC
- ♦ Curso de pós-graduação em Cirurgia Oral e Implantologia na Universidade de Santa Clara
- ♦ Pós-graduação em Cirurgia Avançada e Implantes Zigomáticos em Maringá
- ♦ Membro da SEI

Dra. Jeannette Ramírez Mendoza

- ♦ Dentista pediátrico com dedicação exclusiva a bebês, crianças e adolescentes
- ♦ Professor pesquisador do Programa de Pós-Graduação em Ortodontia e Odontologia Pediátrica da Universidad Juárez Autónoma de Tabasco
- ♦ Diretora do Corpo Acadêmico de Odontologia Infantil da Divisão Acadêmica de Ciências da Saúde da Universidad Juárez Autónoma de Tabasco
- ♦ Doutora em Educação pela Fundação Universitária Ibero-Americana.
- ♦ Cirurgiã-dentista da Universidad Juárez Autónoma de Tabasco
- ♦ Especialista em Odontologia Pediátrica pela Universidad Juárez Autónoma de Tabasco.
- ♦ Especialista em Ortodontia pela Associação Odontológica Mexicana para Ensino e Pesquisa
- ♦ Mestrado em Educação Médica pelo Instituto Superior de Ciências Médicas de Havana
- ♦ Formada em Ortopedia Dentofacial pela AOMEI
- ♦ Formada em Inteligência Emocional pelo Centro de Superação Humana (Centro de

Desenvolvimento Humano).

- ♦ Certificação e recertificação pelo Conselho Nacional de Odontologia Infantil e pelo Conselho Nacional de Ortodontia do México

Dra. Gloria Saavedra Marbán

- ♦ Especialista em Cuidados Odontológicos para Crianças em Alto Risco Biológico
- ♦ Professora do Mestrado de Odontopediatria da Universidade Complutense de Madri
- ♦ Professora do curso de especialização em odontologia pediátrica da Universidade Complutense de Madri
- ♦ Professora Associada do Departamento de Estomatologia IV da Faculdade de Odontologia da Universidade Complutense de Madri
- ♦ PhD em Odontologia pela Universidade Complutense de Madri
- ♦ Formada em Odontologia pela Universidade Complutense de Madri
- ♦ Mestrado em Odontopediatria pela Universidade Complutense de Madri
- ♦ Especialista em atendimento odontológico para crianças com alto risco biológico pela Universidade Complutense de Madri
- ♦ Membro da Comissão Científica de Odontopediatria do Ilustre Colégio de Dentistas e Estomatologistas da primeira Região

Dra. Cristina Sastriques Mateu

- ♦ Dentista especializada em endodontia e odontologia pediátrica
- ♦ Professora de Odontopediatria na Universidade Europeia de Valência
- ♦ Formada em Odontologia pela Faculdade de Medicina e Odontologia da

Universidade de Valência

- ♦ Mestrado em Endodontia da Faculdade de Ciências Experimentais e da Saúde pela Universidade CEU Cardenal Herrera
- ♦ Curso de pós-graduação em Implantodontia e Cirurgia Oral Básica na Clínica da Borracha Madri
- ♦ Título de Especialista em Endodontia e Odontologia Restauradora pela Clínica Odontológica de Ilzarbe
- ♦ Curso de Sedação Consciente do Conselho de Dentistas de Barcelona
- ♦ Membro: Associação Espanhola de Endodontia (AEDE)

Dra. María Savall Orts

- ♦ Dentista especialista em Medicina Oral e Estética Dental
- ♦ Professora colaboradora *Ad Honorem* no Mestrado em Odontologia Estética Adesiva e Minimamente Invasiva na Clínica Odontológica Fundación Lluís Alcanyís da Universidade de Valência.
- ♦ Graduada em Odontologia pela Faculdade de Medicina e Odontologia da Universidade de Valência.
- ♦ Mestrado em Medicina e Cirurgia Oral pela Faculdade de Medicina e Odontologia da Universidade de Valência.
- ♦ Mestrado em Odontologia Estética Adesiva e Minimamente Invasiva na Faculdade de Medicina e Odontologia da Universidade de Valência
- ♦ Pós-graduação em Oclusão, Disfunção Temporomandibular e Dor Orofacial pela Sociedade Catalã de Odontologia e Estomatologia (SCOE).

Dra. Cristina Segarra Ortells

- ◆ Especialista em Odontologia Pediátrica
- ◆ Professora e pesquisadora da Universidade CEU Cardenal Herrera
- ◆ Formada em Odontologia e Cirurgia Oral
- ◆ Especialista em Odontopediatria
- ◆ Autora de diversos artigos científicos

Dr. José Luis Ureña Cirret

- ◆ Especialista em Odontologia Pediátrica
- ◆ Professora de pós-graduação em Odontologia Pediátrica na Universidade Tecnológica do México (UNITEC)
- ◆ Professora de Graduação em Odontologia Pediátrica, Faculdade de Odontologia, Universidade Intercontinental. Cidade do México
- ◆ Professora visitante da Faculdade de Odontologia da Universidade Autônoma de Tamaulipas, México
- ◆ Professora da UIC e Diretora da Faculdade de Odontologia da Universidad Intercontinental
- ◆ Cirurgiã-dentista pela Universidade Nacional Autônoma do México
- ◆ Mestrado em Odontologia Pediátrica na Universidade de Michigan
- ◆ Mini-residência em Materiais Adesivos na Universidade de Minnesota

Dra. Landy Vianey Limonchi Palacio

- ◆ Especialista em Odontologia Pediátrica
- ◆ Coordenadora da Clínica Juchiman
- ◆ Professora da disciplina Correção de Hábitos com Aparatologia do curso de Bacharelado em Cirurgia Dentária da Direção Acadêmica de Ciências da Saúde do México

- ◆ Professora da disciplina Cuidados aos Pacientes com Doenças Sistêmicas do curso de Bacharelado em Cirurgia Dentária da Direção Acadêmica de Ciências da Saúde do México
- ◆ Palestrante no 2º Fórum Nacional de Pesquisa Odontológica

Dra. Nelly Ruth Cargill Foster

- ◆ Médica especialista na área de odontologia
- ◆ Coordenadora da Secretaria de Pesquisa, Estudos de Pós-graduação e Ligação da UJAT
- ◆ Diretora de estudos de pós-graduação da UJAT
- ◆ Chefe do Departamento de Pós-Graduação da Divisão Acadêmica de Ciências da Saúde da UJAT
- ◆ Formada em Medicina e Cirurgia
- ◆ Especialista em Odontologia

Dr. Isai Barreda Ramos

- ◆ Especialista em odontologia geral
- ◆ Especialista em odontologia pediátrica em várias clínicas particulares.
- ◆ Cirurgião-dentista da Universidad Popular Autónoma del Estado de Puebla (UAEP)
- ◆ Especialidade em Ortodontia pela UNITEC
- ◆ Prêmio de Pesquisa 2003 da Associação Mexicana de Ortodontia (AMO)

Dra. Marta Cruz Pamplona

- ◆ Especialista em odontologia geral em clínica particular
- ◆ Professora Associada de Medicina Oral na Universidade CEU Cardenal Herrera
- ◆ Professora do curso de graduação em Odontologia da Universidad Europea de Valencia



- ♦ Professora de Prática Clínica para Adultos e Crianças na Universidade Europeia de Valência
- ♦ Autora de vários estudos de pesquisa, publicações e comunicações orais. Formada em Odontologia pela Universidade CEU Cardenal Herrera.
- ♦ Mestrado em Medicina e Cirurgia Oral pela Universidade de Valência.
- ♦ Formada em Medicina Oral do Consórcio do Hospital Geral Universitário de Valência

Dra. Concepción Serrano Martínez

- ♦ Especialista em Odontologia Geral e Estomatologia
- ♦ Doutorado em Medicina e Cirurgia Geral na Faculdade de Medicina e Odontologia da Universidade de Valência
- ♦ Formada em Medicina e Cirurgia Geral pela Universidade de Murcia.
- ♦ Especialista em Estomatologia pela Universidade de Murcia.
- ♦ Curso de pós-graduação em Odontologia para pacientes especiais e clinicamente comprometidos na Faculdade de Medicina e Odontologia da Universidade de Valência
- ♦ Membro: Associação DEBRA da Espanha



Dê um passo para se atualizar sobre os últimos avanços em Cárie Infantil: Patologia e Terapêutica Atualizada”

04

Estrutura e conteúdo

O conteúdo do programa do conteúdo foi elaborada por uma equipe de profissionais familiarizados com as implicações da capacitação na prática médica diária, conscientes da atual relevância do programa para lidar com pacientes pediátricos com cárie dentária e comprometidos com um ensino de qualidade utilizando novas tecnologias educacionais. Dessa forma, o profissional que obtiver essa qualificação poderá estudar um Programa Avançado composto por 3 módulos que lhe permitirão renovar seus conhecimentos sobre os fundamentos da odontologia pediátrica, cárie sobre os fundamentos da odontologia pediátrica, a prevenção da cárie e as patologias e terapêuticas mais frequentes. Tudo isso, com um material audiovisual um sistema *Relearning*, que permitirá que você se atualize de maneira mais natural neste programa de estudos online.



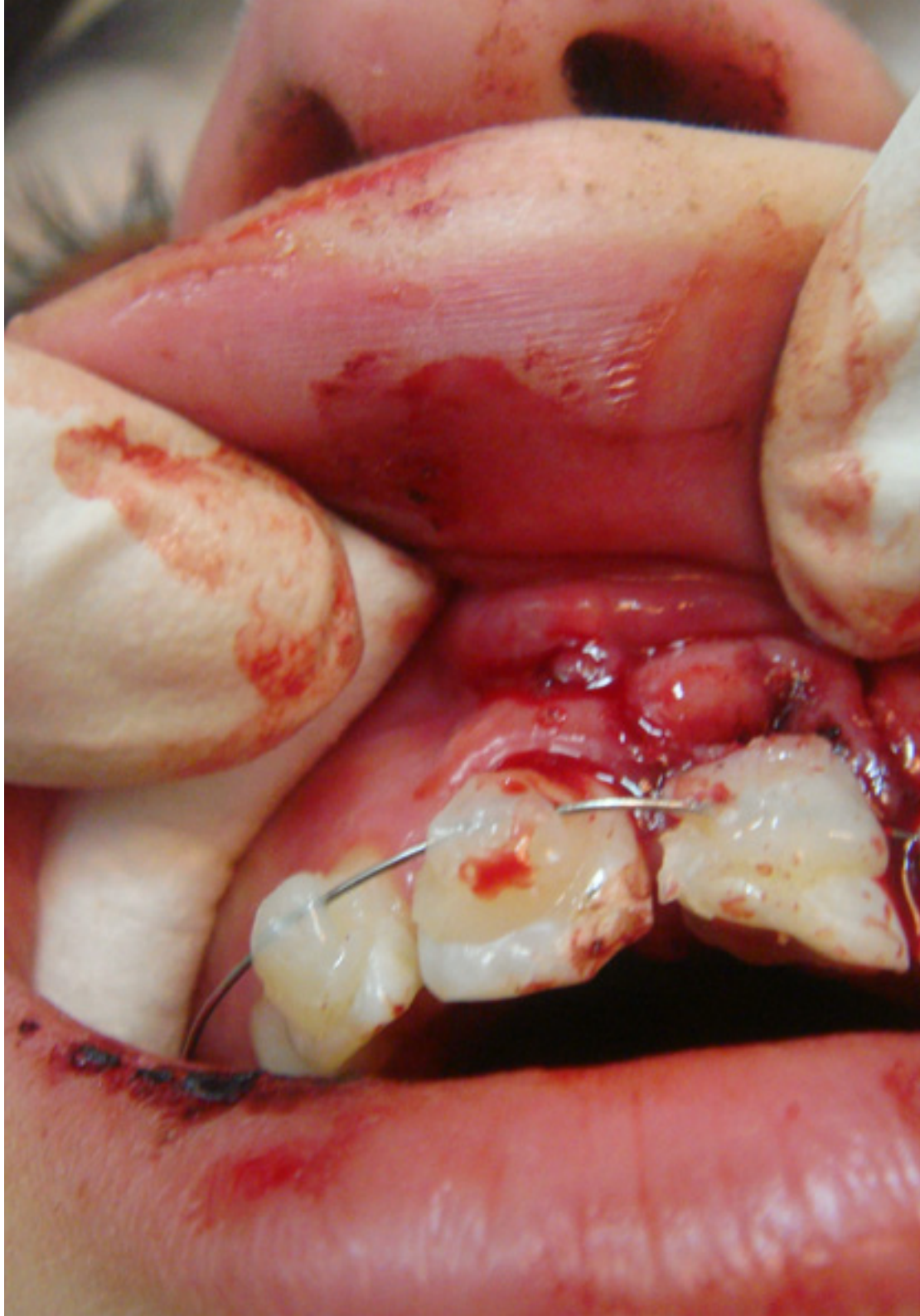


“

Um plano de estudos que lhe deixará imerso nos cuidados bucais abrangentes e na atenção ao paciente pediátrico”

Módulo 1. Odontopediatria: fundamentos

- 1.1. Introdução à odontopediatria
 - 1.1.1. O que é Odontopediatria e qual é o papel dela na odontologia atual?
 - 1.1.2. Visão e objetivos do odontopediatra
 - 1.1.3. Desenvolvimento histórico da Odontologia Pediátrica
 - 1.1.4. O cuidado integral ou total do paciente infantil
 - 1.1.5. Diferenças entre a odontologia pediátrica e outras especialidades odontológicas. Diferenças entre o paciente pediátrico e o adulto
 - 1.1.6. Características de um Odontopediatra "ideal" e os desafios futuros do atendimento odontológico pediátrico
- 1.2. Exame clínico na Odontopediatria
 - 1.2.1. Primeira visita na Odontopediatria: objetivos, exigências e ferramentas
 - 1.2.2. Prontuário odontológico: finalidade, fundamentos e estrutura
 - 1.2.3. Exame clínico: finalidade, características e estrutura
 - 1.2.4. Exame clínico extrabucal
 - 1.2.5. Exame clínico intrabucal
 - 1.2.6. Avaliação da higiene bucal
 - 1.2.7. Avaliação da dieta
- 1.3. Exames radiológicos e complementares
 - 1.3.1. Exames radiológicos
 - 1.3.1.1. Vantagens. tipos
 - 1.3.1.2. Radiografias extra-orais: ortopantomografia , lateral do crânio, radiografia do pulso - objetivos
 - 1.3.1.3. Vantagens Quando realizá-las e suas desvantagens
 - 1.3.1.4. Radiografias intrabucais. Radiografias de asa de mordida, periapicais e oclusais: objetivos, indicações, vantagens, desvantagens e materiais. Critérios: idade e risco de cáries
 - 1.3.2. Testes complementares
 - 1.3.2.1. Exames de laboratório: utilidade
 - 1.3.2.2. Modelos de estudo: indicações
 - 1.3.2.3. Fotografias clínicas: vantagens



- 1.4. Diagnóstico e plano de tratamento
 - 1.4.1. O processo de diagnóstico. Conceito
 - 1.4.2. Informações: necessidade e exigência
 - 1.4.3. Diagnóstico provisório, diagnóstico diferencial e diagnóstico definitivo
 - 1.4.4. Processo de tratamento: objetivos
 - 1.4.5. Tratamento adequado: fundamentação, requisitos, objetivos e fases
 - 1.4.5.1. Fase imediata (medidas urgentes)
 - 1.4.5.2. Fase sistêmica (alertas médicos)
 - 1.4.5.3. Fase preparatória (medidas preventivas)
 - 1.4.5.4. Fase corretiva (cirurgia dentária)
 - 1.4.5.5. Fase de manutenção
 - 1.4.5.6. Cronograma ou planejamento orientado pelos agendamentos: importância
- 1.5. Cronologia e morfologia da dentição decídua e permanente, erupção e oclusão dentária
 - 1.5.1. Cronologia da dentição humana Importância
 - 1.5.2. Os estágios de desenvolvimento dentário de Nolla
 - 1.5.3. Morfologia da dentição decídua Importância Características
 - 1.5.4. Diferenças entre dentes decíduos (DD) e dentes permanentes (DP)
 - 1.5.5. Características gerais do grupo de incisivos decíduos
 - 1.5.6. Implicações clínicas das diferenças entre DD e DP
 - 1.5.7. Características gerais do grupo de caninos decíduos
 - 1.5.8. Características gerais do grupo de molares decíduos
- 1.6. Nomenclatura e sistemas de identificação odontológica
 - 1.6.1. Introdução
 - 1.6.2. Orientação para a identificação de dentes. Forma e cor, presença de mamelões, estado de erupção, idade cronológica e histórico de extrações prematuras.
 - 1.6.3. Nomenclatura da dentição decídua e permanente
 - 1.6.4. Sistemas de identificação odontológica
 - 1.6.4.1. Sistema internacional ou FDI
 - 1.6.4.2. Sistema universal ou americano
 - 1.6.4.3. Sistema Zsigmondy o Palmer
 - 1.6.4.4. Sistema Haderup ou alemão

Módulo 2. Odontopediatria preventiva

- 2.1. Primeira visita odontológica
 - 2.1.1. Introdução
 - 2.1.2. Objetivos da primeira visita odontológica
 - 2.1.3. Preparando a criança para a primeira visita odontológica
 - 2.1.4. A visita odontológica por idade. Técnicas e sugestões
- 2.2. Saúde bucal das crianças e orientação prévias aos pais e/ou tutores
 - 2.2.1. Avaliação de risco. Definição e ferramentas
 - 2.2.2. Método CAMBRA
 - 2.2.2.1. Menores de 6 anos
 - 2.2.2.2. Maiores de 6 anos
 - 2.2.3. "Hogar dental" Conceito
 - 2.2.3.1. Características
 - 2.2.3.2. Benefícios
 - 2.2.4. Orientações prévias aos pais
 - 2.2.4.1. Conceito
 - 2.2.4.2. Protocolos de saúde bucal do bebê
 - 2.2.4.3. Importância dos profissionais não odontológicos na saúde bucal do bebê
- 2.3. Medidas de controle de placas bacterianas na odontopediatria
 - 2.3.1. Introdução. Conceito. A placa dentária na etiologia da cárie dentária
 - 2.3.2. Controle mecânico da placa
 - 2.3.2.1. Escova de dente Características e técnicas
 - 2.3.2.2. Pastas dos dentes
 - 2.3.2.3. Fio dental Características e técnicas
 - 2.3.3. Controle químico da placa
 - 2.3.3.1. Agentes químicos anti-placa Propriedades
 - 2.3.4. Medidas preventivas de higiene bucal para crianças de acordo com a idade

- 2.4. Medidas dietéticas e nutrição no paciente pediátrico
 - 2.4.1. Introdução. Nutrição no desenvolvimento dental infantil
 - 2.4.2. Dieta: modo de alimentação e frequência de ingestão, fatores de cariogenicidade dietética Alimentos protetores
 - 2.4.2.1. Guia de pirâmide alimentar
 - 2.4.2.2. Pesquisa dietética
 - 2.4.2.3. Dieta balanceada, não cariogênica
 - 2.4.2.4. Orientação dietética (*counseling*) no consultório
 - 2.4.2.5. dentário
- 2.5. Uso de fluoretos na odontologia pediátrica
 - 2.5.1. Introdução. Metabolismo Mecanismos de ação
 - 2.5.1.1. Fluoreto sistêmico Fluorização da água e outras fontes Vantagens e desvantagens
 - 2.5.1.2. Fluoreto tópico: mecanismos de ação, tipos e produtos fluorados
 - 2.5.1.3. Toxicidade aguda
 - 2.5.1.4. Toxicidade crônica Fluorose dentária
 - 2.5.1.5. Prescrição apropriada de flúor tópico de acordo com a idade e o risco de cáries
- 2.6. Odontologia para bebês
 - 2.6.1. O paciente com menos de 3 anos: características
 - 2.6.2. A boca do bebê edêntulo
 - 2.6.2.1. Elementos constituintes e funções
 - 2.6.3. Possíveis achados
 - 2.6.3.1. Cistos de inclusão
 - 2.6.3.2. Microqueratocistos
 - 2.6.3.3. Língua geográfica
 - 2.6.3.4. Dentes natais e neonatais
 - 2.6.3.5. Anquiloglossia
 - 2.6.3.6. Síndrome de Riga-Fede
 - 2.6.4. Odontologia para bebês: conceito, lógica e fundamentos
 - 2.6.5. A primeira visita de uma criança com menos de 3 anos de idade: tempo, objetivos e elementos constituintes

- 2.7. Manutenção da saúde bucal e dentária dos menores de 3 anos
 - 2.7.1. Informação: tipo de informação e metodologia
 - 2.7.2. Transmissão Educação
 - 2.7.2.1. Entrevistas motivacionais: características e objetivos
 - 2.7.2.2. Orientações prévias
 - 2.7.3. Estratégias preventivas para crianças com menos de 3 anos de idade
 - 2.7.3.1. Cuidar da saúde bucal dos pais
 - 2.7.3.2. Higiene bucal
 - 2.7.3.3. Dieta balanceada não cariogênica
 - 2.7.3.4. Consumo adequado de flúor
 - 2.7.3.5. Acompanhamento profissional regular

Módulo 3. Patologia e tratamento das cáries dentárias

- 3.1. Cáries dentárias Etiologia, patogênese e manifestações clínicas
 - 3.1.1. Conceito da doença cárie
 - 3.1.2. Relevância da doença cárie nos dias de hoje
 - 3.1.3. Fatores etiológicos da doença cárie
 - 3.1.3.1. Fatores do hospedeiro: dentes e saliva
 - 3.1.3.2. Fatores relacionados à microbiologia da placa
 - 3.1.3.3. Fatores relacionados à dieta: fatores dependentes dos alimentos ingeridos Fatores dietéticos dependentes do indivíduo
 - 3.1.3.4. Fatores dependentes do contexto cultural e sócio-econômico do indivíduo
 - 3.1.4. Patogênese da lesão de cárie
 - 3.1.4.1. Processo de desmineralização/remineralização O pH crítico
 - 3.1.4.2. A regulação bucal das flutuações de pH e remineralização
 - 3.1.5. Manifestações clínicas da lesão de cáries
 - 3.1.5.1. Lesões incipientes de cárie
 - 3.1.5.2. Lesões cavitadas de cárie
 - 3.1.6. Epidemiologia da cáries dentária
 - 3.1.6.1. Cáries na dentição decídua
 - 3.1.6.2. Cáries na dentição mista
 - 3.1.6.3. Cárie na dentição jovem permanente

- 3.2. Diagnóstico da cárie dental
 - 3.2.1. Detecção e diagnóstico de lesões de cárie
 - 3.2.1.1. Métodos que não requerem suporte tecnológico: método visual e método tátil
 - 3.2.1.2. Métodos com suporte tecnológico: métodos radiológicos, métodos baseados na luz visível, métodos baseados na luz laser, métodos baseados em ultrassom e métodos baseados em corrente elétrica.
 - 3.2.1.3. Avaliação da atividade lesiva: sistema ICDAS
 - 3.2.1.4. Determinação do risco de cárie no paciente
- 3.3. Cáries da primeira infância *Early childhood caries* (ECC)
 - 3.3.1. Alimentação até os 6 meses de idade
 - 3.3.1.1. Amamentação exclusiva sob demanda: sua influência no desenvolvimento craniofacial Benefícios
 - 3.3.1.2. Mamadeira: indicações e conseqüências do uso
 - 3.3.2. O processo de erupção: linha do tempo
 - 3.3.3. As funções da dentição decídua
 - 3.3.4. Alimentação após a erupção do primeiro dente: ablactação
 - 3.3.5. Alimentação após a erupção dos segundos molares decíduos
 - 3.3.6. Aleitamento materno prolongado: conceito e riscos
 - 3.3.7. Cáries na primeira infância
 - 3.3.7.1. Conceito
 - 3.3.7.2. Tipos
 - 3.3.7.3. Hábitos de transmissibilidade e janela de infecciosidade
 - 3.3.7.4. Características: rápida evolução: razões
 - 3.3.7.5. Conseqüências
- 3.4. Remineralização terapêutica das lesões incipientes da cárie
 - 3.4.1. Objetivos e exigências da remineralização terapêutica
 - 3.4.2. Produtos e sistemas de remineralização
 - 3.4.2.1. Fluoreto: mecanismo de ação para remineralização
 - 3.4.2.2. Complexos de fosfato de caseína e fosfato de cálcio amórfico (CPP-ACP): natureza, mecanismos de ação, apresentações e modo de uso
 - 3.4.2.3. Novos materiais de remineralização. Materiais derivados da nanotecnologia: nano-hidroxiapatita e nano-carbonatoapatita Cristais bioativos à base de fosfosilicato de sódio e cálcio amorfo
 - 3.4.2.4. Produtos alternativos para promover a remineralização
- 3.5. Tratamento de lesões cavitadas de cárie Princípios
 - 3.5.1. Objetivos da cirurgia odontológica em crianças
 - 3.5.2. Fatores que modificam a cirurgia dentária em crianças
 - 3.5.2.1. Conduta
 - 3.5.2.2. Desenvolvimento da dentição
 - 3.5.2.3. Extensão e profundidade de lesões cavitadas de cárie
 - 3.5.2.4. Estado sistêmico do paciente
 - 3.5.2.5. Características morfológicas dos dentes decíduos
 - 3.5.3. Princípios da odontologia minimamente invasiva
 - 3.5.3.1. Remoção mínima do tecido dentário necessário
 - 3.5.3.2. Preservação da vitalidade da polpa
 - 3.5.3.3. Uso de materiais bioativos
 - 3.5.4. Isolamento absoluto
 - 3.5.4.1. Objetivos
 - 3.5.4.2. Materiais e sua adaptação às crianças: dique, braçadeiras e arco de Young
 - 3.5.4.3. Técnicas de colocação de acordo com a idade: pré-escolares, crianças em idade escolar e adolescentes
- 3.6. Selantes para fossas e fissuras (SFF) Restaurações de Resina Preventiva (RPR)
 - 3.6.1. Introdução. Experiências anteriores com selantes de fissura
 - 3.6.1.1. Tipos de fissuras
 - 3.6.1.2. Propriedades cariostáticas
 - 3.6.1.3. Tipos de selantes
 - 3.6.1.4. Seleção de doentes: indicações e contra-indicações
 - 3.6.1.5. Técnica de colocação
 - 3.6.1.6. Como evitar a fratura e queda dos selantes de fissuras
 - 3.6.2. Restaurações de Resina Preventiva (RPR)
 - 3.6.2.1. Conceito
 - 3.6.2.2. Tipos
 - 3.6.2.3. Técnica de colocação

- 3.7. Tratamento Restaurador Atraumático (TRA) Tratamento Restaurador Temporário (TRT)
 - 3.7.1. Introdução. Conceito
 - 3.7.2. Princípios do TRA e sua evolução para a TRT
- 3.8. Tratamento de lesões cavitadas de cárie Materiais
 - 3.8.1. Materiais de proteção de polpa
 - 3.8.1.1. Hidróxido de cálcio: mecanismo de ação Indicações. Vantagens e desvantagens
 - 3.8.2. Ionômero de vidro: autopolimerizável e fotopolimerizável
 - 3.8.2.1. Novos materiais bioativos
 - 3.8.3. Materiais para restauração dental
 - 3.8.3.1. Ionômero restaurador de vidro: características, indicações, contraindicações, vantagens, desvantagens e modo de uso
 - 3.8.3.2. Resinas compostas ou compósitos Conceito e tipos
 - 3.8.3.3. Princípios de uso
 - 3.8.3.4. Preparação da estrutura dental restante para o uso de compósitos: Adesivos dentinários: tipos disponíveis atualmente e critérios de seleção
- 3.9. Tratamento de grandes lesões de cárie cavitadas na odontopediatria
 - 3.9.1. Lesões complexas em dentes decíduos e permanentes
 - 3.9.1.1. Características e consequências
 - 3.9.1.2. Opções de tratamento na dentição decídua e permanente
 - 3.9.2. Tratamento de molares: coroas pré-formadas
 - 3.9.2.1. Indicações. Vantagens e desvantagens
 - 3.9.2.2. Tipos: coroas metálicas pré-formadas Coroas estéticas pediátricas
 - 3.9.2.3. Técnica de preparação, adaptação e cimentação de coroas metálicas. Coroas com defeito e complicações
 - 3.9.2.4. Técnica de preparação e cimentação de coroas estéticas pediátricas e cimentação
 - 3.9.2.5. Coroas com defeito e complicações



- 3.9.3. Tratamento dos dentes anteriores
 - 3.9.3.1. Coroas de acetato pré-formadas Indicações e contraindicações Procedimento. Complicações
 - 3.9.3.2. Coroas estéticas pediátricas. Preparação de coroas estéticas pediátricas e cimentação
 - 3.9.3.3. Coroas com defeito e complicações
- 3.9.4. Tratamento dos dentes anteriores
 - 3.9.4.1. Coroas de acetato pré-formadas
 - 3.9.4.2. Indicações e contraindicações
 - 3.9.4.3. Procedimento
 - 3.9.4.4. Complicações

“

Um Programa Avançado no qual você encontrará o conteúdo científico mais completo e atualizado do mercado”

05

Metodologia de estudo

A TECH é a primeira universidade do mundo a unir a metodologia dos **case studies** com o **Relearning**, um sistema de aprendizado 100% online baseado na repetição guiada.

Essa estratégia de ensino inovadora foi projetada para oferecer aos profissionais a oportunidade de atualizar conhecimentos e desenvolver habilidades de forma intensiva e rigorosa. Um modelo de aprendizagem que coloca o aluno no centro do processo acadêmico e lhe dá o papel principal, adaptando-se às suas necessidades e deixando de lado as metodologias mais convencionais.



“

A TECH prepara você para enfrentar novos desafios em ambientes incertos e alcançar o sucesso em sua carreira”

O aluno: a prioridade de todos os programas da TECH

Na metodologia de estudo da TECH, o aluno é o protagonista absoluto. As ferramentas pedagógicas de cada programa foram selecionadas levando-se em conta as demandas de tempo, disponibilidade e rigor acadêmico que, atualmente, os alunos, bem como os empregos mais competitivos do mercado, exigem.

Com o modelo educacional assíncrono da TECH, é o aluno quem escolhe quanto tempo passa estudando, como decide estabelecer suas rotinas e tudo isso no conforto do dispositivo eletrônico de sua escolha. O aluno não precisa assistir às aulas presenciais, que muitas vezes não poderá comparecer. As atividades de aprendizado serão realizadas de acordo com sua conveniência. O aluno sempre poderá decidir quando e de onde estudar.

“

*Na TECH, o aluno NÃO terá aulas ao vivo
(das quais poderá nunca participar)”*



Os programas de ensino mais abrangentes do mundo

A TECH se caracteriza por oferecer os programas acadêmicos mais completos no ambiente universitário. Essa abrangência é obtida por meio da criação de programas de estudo que cobrem não apenas o conhecimento essencial, mas também as últimas inovações em cada área.

Por serem constantemente atualizados, esses programas permitem que os alunos acompanhem as mudanças do mercado e adquiram as habilidades mais valorizadas pelos empregadores. Dessa forma, os alunos da TECH recebem uma preparação abrangente que lhes dá uma vantagem competitiva significativa para avançar em suas carreiras.

Além disso, eles podem fazer isso de qualquer dispositivo, PC, tablet ou smartphone.

“

O modelo da TECH é assíncrono, portanto, você poderá estudar com seu PC, tablet ou smartphone onde quiser, quando quiser e pelo tempo que quiser”

Case studies ou Método de caso

O método de casos tem sido o sistema de aprendizado mais amplamente utilizado pelas melhores escolas de negócios do mundo. Desenvolvido em 1912 para que os estudantes de direito não aprendessem a lei apenas com base no conteúdo teórico, sua função também era apresentar a eles situações complexas da vida real. Assim, eles poderiam tomar decisões informadas e fazer julgamentos de valor sobre como resolvê-los. Em 1924 foi estabelecido como o método de ensino padrão em Harvard.

Com esse modelo de ensino, é o próprio aluno que desenvolve sua competência profissional por meio de estratégias como o *Learning by doing* ou o *Design Thinking*, usados por outras instituições renomadas, como Yale ou Stanford.

Esse método orientado para a ação será aplicado em toda a trajetória acadêmica do aluno com a TECH. Dessa forma, o aluno será confrontado com várias situações da vida real e terá de integrar conhecimentos, pesquisar, argumentar e defender suas ideias e decisões. A premissa era responder à pergunta sobre como eles agiriam diante de eventos específicos de complexidade em seu trabalho diário.



Método Relearning

Na TECH os *case studies* são alimentados pelo melhor método de ensino 100% online: o *Relearning*.

Esse método rompe com as técnicas tradicionais de ensino para colocar o aluno no centro da equação, fornecendo o melhor conteúdo em diferentes formatos. Dessa forma, consegue revisar e reiterar os principais conceitos de cada matéria e aprender a aplicá-los em um ambiente real.

Na mesma linha, e de acordo com várias pesquisas científicas, a repetição é a melhor maneira de aprender. Portanto, a TECH oferece entre 8 e 16 repetições de cada conceito-chave dentro da mesma lição, apresentadas de uma forma diferente, a fim de garantir que o conhecimento seja totalmente incorporado durante o processo de estudo.

O Relearning permitirá uma aprendizagem com menos esforço e mais desempenho, fazendo com que você se envolva mais em sua especialização, desenvolvendo seu espírito crítico e sua capacidade de defender argumentos e contrastar opiniões: uma equação de sucesso.



Um Campus Virtual 100% online com os melhores recursos didáticos

Para aplicar sua metodologia de forma eficaz, a TECH se concentra em fornecer aos alunos materiais didáticos em diferentes formatos: textos, vídeos interativos, ilustrações e mapas de conhecimento, entre outros. Todos eles são projetados por professores qualificados que concentram seu trabalho na combinação de casos reais com a resolução de situações complexas por meio de simulação, o estudo de contextos aplicados a cada carreira profissional e o aprendizado baseado na repetição, por meio de áudios, apresentações, animações, imagens etc.

As evidências científicas mais recentes no campo da neurociência apontam para a importância de levar em conta o local e o contexto em que o conteúdo é acessado antes de iniciar um novo processo de aprendizagem. A capacidade de ajustar essas variáveis de forma personalizada ajuda as pessoas a lembrar e armazenar o conhecimento no hipocampo para retenção a longo prazo. Trata-se de um modelo chamado *Neurocognitive context-dependent e-learning* que é aplicado conscientemente nesse curso universitário.

Por outro lado, também para favorecer ao máximo o contato entre mentor e mentorado, é oferecida uma ampla variedade de possibilidades de comunicação, tanto em tempo real quanto em diferido (mensagens internas, fóruns de discussão, serviço telefônico, contato por e-mail com a secretaria técnica, bate-papo, videoconferência etc.).

Da mesma forma, esse Campus Virtual muito completo permitirá que os alunos da TECH organizem seus horários de estudo de acordo com sua disponibilidade pessoal ou obrigações de trabalho. Dessa forma, eles terão um controle global dos conteúdos acadêmicos e de suas ferramentas didáticas, em função de sua atualização profissional acelerada.



O modo de estudo online deste programa permitirá que você organize seu tempo e ritmo de aprendizado, adaptando-o à sua agenda”

A eficácia do método é justificada por quatro conquistas fundamentais:

1. Os alunos que seguem este método não só assimilam os conceitos, mas também desenvolvem a capacidade intelectual através de exercícios de avaliação de situações reais e de aplicação de conhecimentos.
2. A aprendizagem se consolida nas habilidades práticas, permitindo ao aluno integrar melhor o conhecimento à prática clínica.
3. A assimilação de ideias e conceitos se torna mais fácil e eficiente, graças à abordagem de situações decorrentes da realidade.
4. A sensação de eficiência do esforço investido se torna um estímulo muito importante para os alunos, o que se traduz em um maior interesse pela aprendizagem e um aumento no tempo dedicado ao curso.

A metodologia universitária mais bem avaliada por seus alunos

Os resultados desse modelo acadêmico inovador podem ser vistos nos níveis gerais de satisfação dos alunos da TECH.

A avaliação dos alunos sobre a qualidade do ensino, a qualidade dos materiais, a estrutura e os objetivos do curso é excelente. Não é de surpreender que a instituição tenha se tornado a universidade mais bem avaliada por seus alunos na plataforma de avaliação Trustpilot, com uma pontuação de 4,9 de 5.

Acesse o conteúdo do estudo de qualquer dispositivo com conexão à Internet (computador, tablet, smartphone) graças ao fato da TECH estar na vanguarda da tecnologia e do ensino.

Você poderá aprender com as vantagens do acesso a ambientes de aprendizagem simulados e com a abordagem de aprendizagem por observação, ou seja, aprender com um especialista.



Assim, os melhores materiais educacionais, cuidadosamente preparados, estarão disponíveis neste programa:



Material de estudo

O conteúdo didático foi elaborado especialmente para este curso pelos especialistas que irão ministrá-lo, o que permite que o desenvolvimento didático seja realmente específico e concreto.

Posteriormente, esse conteúdo é adaptado ao formato audiovisual, para criar o método de trabalho online, com as técnicas mais recentes que nos permitem lhe oferecer a melhor qualidade em cada uma das peças que colocaremos a seu serviço.



Práticas de aptidões e competências

Serão realizadas atividades para desenvolver as habilidades e competências específicas em cada área temática. Práticas e dinâmicas para adquirir e desenvolver as competências e habilidades que um especialista precisa desenvolver no âmbito da globalização.



Resumos interativos

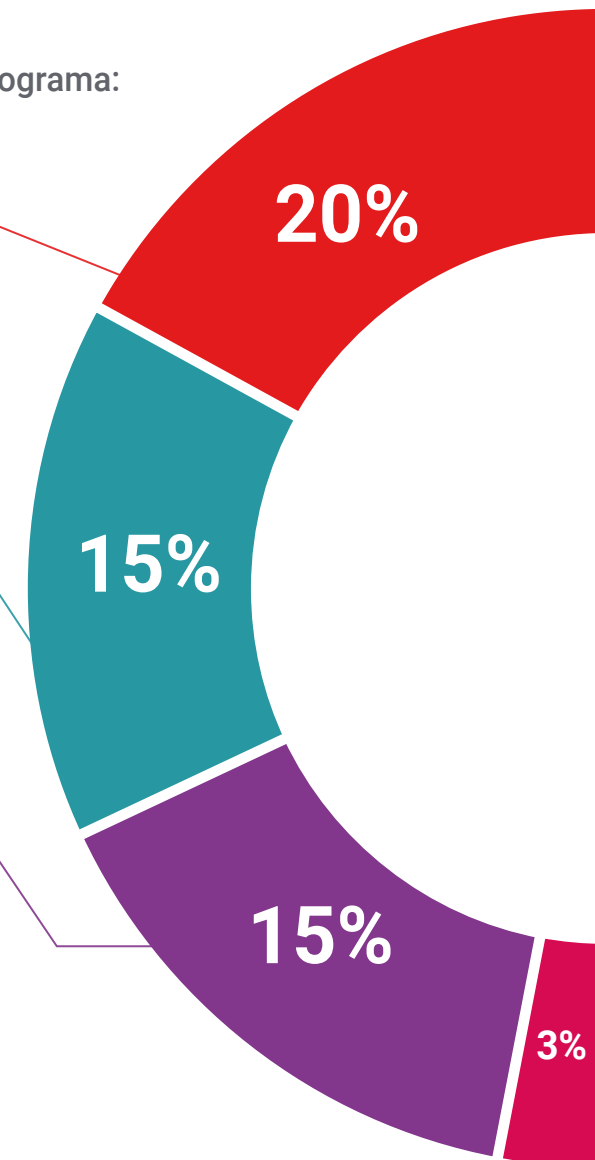
Apresentamos os conteúdos de forma atraente e dinâmica em pilulas multimídia que incluem áudio, vídeos, imagens, diagramas e mapas conceituais com o objetivo de reforçar o conhecimento.

Este sistema exclusivo de capacitação por meio da apresentação de conteúdo multimídia foi premiado pela Microsoft como "Caso de sucesso na Europa"



Leituras complementares

Artigos recentes, documentos científicos, guias internacionais, entre outros. Na biblioteca virtual do estudante você terá acesso a tudo o que for necessário para completar sua capacitação.





Case Studies

Você concluirá uma seleção dos melhores *case studies* da disciplina. Casos apresentados, analisados e orientados pelos melhores especialistas no cenário internacional.



Testing & Retesting

Avaiamos e reavaiamos periodicamente seus conhecimentos ao longo de todo o programa. Fazemos isso em 3 dos 4 níveis da Pirâmide de Miller.



Masterclasses

Há evidências científicas sobre a utilidade da observação de terceiros especialistas. O *Learning from an expert* fortalece o conhecimento e a memória, e aumenta nossa confiança para tomar decisões difíceis no futuro.



Guias rápidos de ação

A TECH oferece o conteúdo mais relevante do curso em formato de fichas de trabalho ou guias rápidos de ação. Uma forma sintetizada, prática e eficaz de ajudar os alunos a progredirem na aprendizagem.



06

Certificado

Este Programa Avançado de Cárie Dentária Infantil: Patologia e Terapêutica Atualizada garante, além da capacitação mais rigorosa e atualizada, o acesso a um título de Programa Avançado emitido pela TECH Universidade Tecnológica.



“

Conclua este programa de estudos com sucesso e receba o seu certificado sem sair de casa e sem burocracias”

Este **Programa Avançado de Cárie Dentária Infantil: Patologia e Terapêutica Atualizada** conta com o conteúdo científico mais completo e atualizado do mercado.

Uma vez aprovadas as avaliações, o aluno receberá por correio o certificado* correspondente ao título de **Programa Avançado** emitido pela **TECH Universidade Tecnológica**.

O certificado emitido pela **TECH Universidade Tecnológica** expressará a qualificação obtida no Programa Avançado, atendendo aos requisitos normalmente exigidos pelas bolsas de empregos, concursos públicos e avaliação de carreira profissional.

Título: **Programa Avançado de Cárie Dentária Infantil: Patologia e Terapêutica Atualizada**

Modalidade: **online**

Duração: **6 meses**



*Apostila de Haia: Caso o aluno solicite que seu certificado seja apostilado, a TECH EDUCATION providenciará a obtenção do mesmo a um custo adicional.

futuro
saúde confiança pessoas
informação orientadores
educação certificação ensino
garantia aprendizagem
instituições tecnologia
comunidade compromisso
atenção personalizada
conhecimento inovação
presente qualidade
desenvolvimento sustentabilidade

tech universidade
tecnológica

Programa Avançado
Cárie Dentária Infantil:
Patologia e Terapêutica
Atualizada

- » Modalidade: online
- » Duração: 6 meses
- » Certificado: TECH Universidade Tecnológica
- » Horário: no seu próprio ritmo
- » Provas: online

Programa Avançado

Cárie Dentária Infantil: Patologia
e Terapêutica Atualizada

