

Mestrado Próprio
Semipresencial
Ortopedia Facial





Mestrado Próprio Semipresencial Ortopedia Facial

Modalidade: Semipresencial (Online + Estágio Clínico)

Duração: 12 meses

Certificado: TECH Universidade Tecnológica

Horas letivas: 1.620h

Acesso ao site: www.techtute.com/br/odontologia/mestrado-proprio/mestrado-proprio-semipresencial-ortopedia-facial

Índice

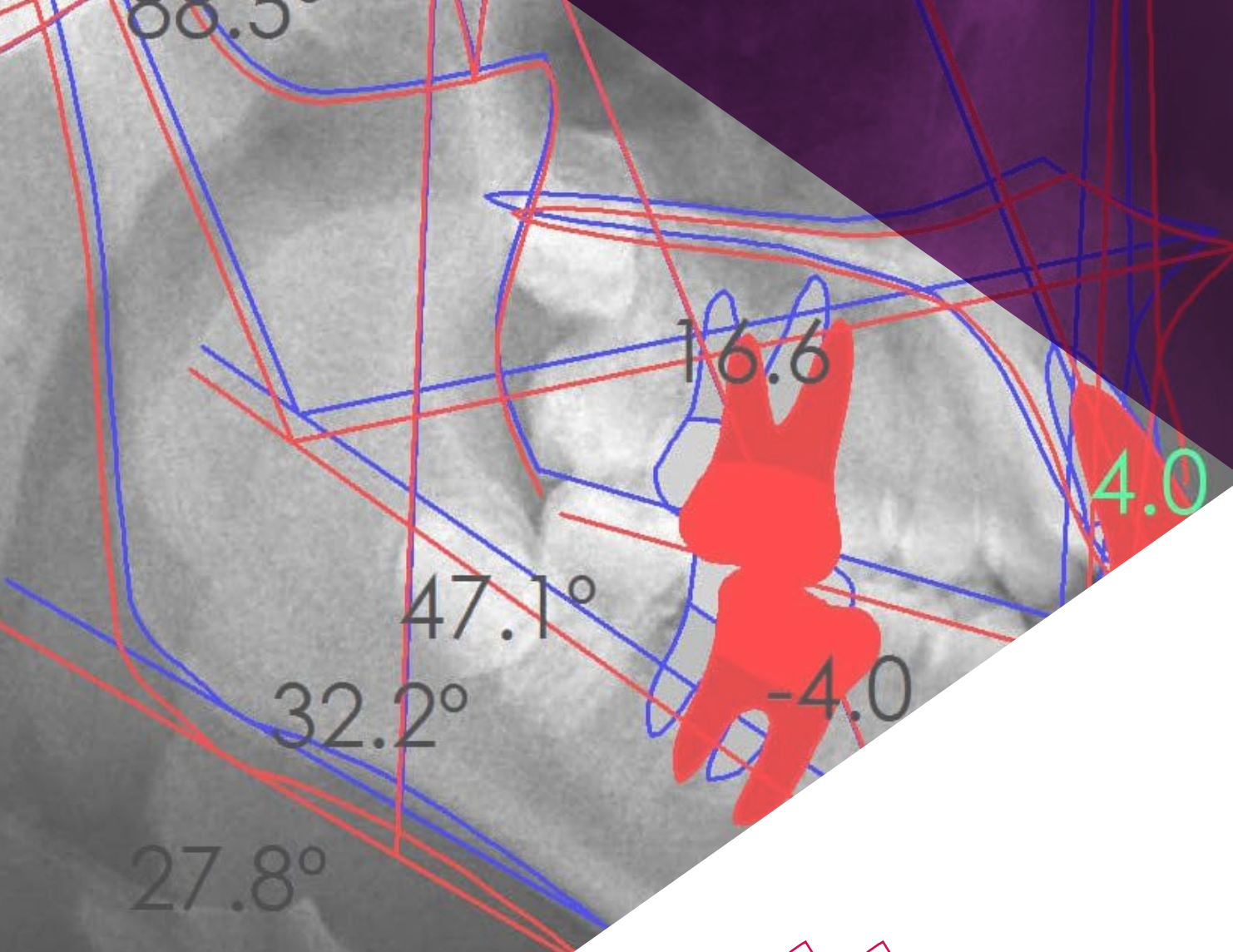
01	02	03	04
Apresentação	Por que fazer este Mestrado Próprio Semipresencial?	Objetivos	Competências
<hr/>	<hr/>	<hr/>	<hr/>
<i>pág. 4</i>	<i>pág. 8</i>	<i>pág. 12</i>	<i>pág. 18</i>
	05	06	07
	Direção do curso	Estrutura e conteúdo	Estágio Clínico
	<hr/>	<hr/>	<hr/>
	<i>pág. 22</i>	<i>pág. 26</i>	<i>pág. 32</i>
	08	09	10
	Onde posso realizar o Estágio Clínico?	Metodologia	Certificado
	<hr/>	<hr/>	<hr/>
	<i>pág. 38</i>	<i>pág. 44</i>	<i>pág. 52</i>

01

Apresentação

Nos últimos anos, a aparência pessoal tem se tornado cada vez mais importante em nível social, uma premissa que destaca a necessidade das pessoas terem um sorriso perfeito. Por esse motivo, a demanda por tratamentos destinados a resolver problemas faciais que envolvem o posicionamento correto dos dentes ou malformações na mandíbula que continua a crescer. A Ortopedia Facial permite o uso de aparelhos ortopédicos para corrigir problemas transversais e verticais, como falta de espaço para os dentes, mordidas cruzadas ou deficiências na mandíbula, etc. Por esse motivo, a TECH criou esta capacitação, na qual os profissionais de odontologia têm a oportunidade de se atualizar e integrar os conhecimentos mais avançados em seu trabalho diário. Assim, eles terão à sua disposição um itinerário acadêmico completo e atualizado que inclui uma prática presencial de 3 semanas em um centro clínico de prestígio. Portanto, você não só obterá conhecimentos teóricos, mas também poderá aplicar todos os procedimentos e técnicas adquiridos ao lado dos melhores especialistas.





“

Este Mestrado Próprio Semipresencial inclui uma prática presencial em um centro clínico de prestígio, onde você poderá atualizar seus conhecimentos sobre as técnicas mais recentes em Ortopedia Facial”

O setor de odontologia continuou a crescer nos últimos anos devido à alta demanda de pacientes que, preocupados com sua saúde bucal, procuram os centros clínicos em busca de tratamentos rápidos e eficazes. Isso levou a uma atualização tecnológica no setor da saúde, que tem como objetivo oferecer aos pacientes serviços de alta qualidade. Por esse motivo, a TECH elaborou este Mestrado Próprio Semipresencial, no qual o profissional poderá se atualizar nos últimos avanços e técnicas relacionadas à Ortopedia Facial.

Ao longo deste Mestrado Próprio Semipresencial, o dentista poderá estudar a fundo questões como o problema vertical do crescimento craniofacial, os diferentes instrumentos disponíveis para o tratamento de más oclusões ou o uso de aparelhos, como o protetor de queixo e a máscara facial, que são muito úteis em pacientes com classe esquelética III.

A metodologia usada para desenvolver este curso tem duas fases distintas. O primeiro é realizado em um formato 100% online que se adapta às circunstâncias do dentista, pois ele só precisará de um dispositivo eletrônico e uma conexão com a Internet para estudar de onde quiser. Você também terá à sua disposição os melhores recursos multimídia para tornar o processo de aprendizagem eficaz e fácil. Você terá acesso 24 horas a todos os materiais do programa: vídeos, master classes, exercícios teóricos e práticos, resumos multimídia e estudos de caso.

Ao final dessa etapa, o profissional terá a oportunidade de realizar uma prática presencial em um centro clínico de prestígio. Esta prática será realizado durante 3 semanas, período em que você não apenas será supervisionado por especialistas do próprio hospital, mas também terá acesso aos equipamentos e lidará com pacientes, o que torna esta prática uma ótima maneira de atualizar suas habilidades em um ambiente totalmente real.

Este **Mestrado Próprio Semipresencial em Ortopedia Facial** conta com o conteúdo científico mais completo e atualizado do mercado. Suas principais características são:

- ♦ O desenvolvimento de mais de 100 casos clínicos apresentados por profissionais de Odontologia Especializada em Ortopedia Facial
- ♦ O conteúdo gráfico, esquemático e eminentemente prático, projetado para fornecer informações científicas e assistenciais sobre as disciplinas odontológicas essenciais para a prática profissional
- ♦ Avaliação do paciente para a aplicação de tratamentos estéticos
- ♦ Planos abrangentes para ação sistematizada sobre as principais intervenções ortopédicas faciais
- ♦ Apresentação de oficinas práticas sobre técnicas diagnósticas
- ♦ Sistema de aprendizagem interativo baseado em algoritmos para a tomada de decisões sobre situações clínicas apresentadas
- ♦ Diretrizes de prática clínica sobre a abordagem das diferentes patologias
- ♦ Com destaque especial para a medicina baseada em evidências e as metodologias de pesquisa em odontologia
- ♦ Aulas teóricas, perguntas aos especialistas, fóruns de discussão sobre temas controversos e trabalhos de reflexão individual
- ♦ Disponibilidade de acesso a todo o conteúdo a partir de qualquer dispositivo, fixo ou portátil, com conexão à Internet
- ♦ Além disso, será possível realizar um estágio clínico em um dos melhores centros hospitalares

“

Durante a prática presencial, você poderá aplicar todos os procedimentos e técnicas apresentados durante o aprendizado online, tornando este programa uma das melhores opções de atualização disponíveis para sua profissão de dentista”

Nesta proposta de Mestrado Próprio, de caráter profissional e modalidade semipresencial, o programa é voltado para a atualização de profissionais de Odontologia que exercem suas funções em centros clínicos Odontológicos e que exigem uma capacitação de nível elevado. Os conteúdos são baseados nas mais recentes evidências científicas, e direcionados de forma didática para integrar os conhecimentos teóricos à prática médica. Assim, os elementos teóricos e práticos facilitarão a atualização do conhecimento e permitirão a tomada de decisões no tratamento do paciente.

O seu conteúdo multimídia, desenvolvido com a mais recente tecnologia educacional, oferece ao profissional da área de Odontologia um conhecimento situado e contextual, ou seja, um ambiente simulado que proporcionará uma aprendizagem imersiva programada para capacitar mediante situações reais. Este programa se concentra na Aprendizagem Baseada em Problemas, através da qual o aluno deverá resolver as diferentes situações da prática profissional que surgirem ao longo do curso. Para isso, contará com a ajuda de um inovador sistema de vídeo interativo realizado por especialistas reconhecidos.

Graças a este programa, você aprenderá mais sobre aspectos como a reabilitação neuro-oclusal e as assimetrias ou a síndrome transversal e suas manifestações.

Você terá à sua disposição os melhores materiais multimídia: estudos de caso, vídeos, resumos interativos, master classes, etc., para atualizar seus conhecimentos de forma eficaz.



02

Por que fazer este Mestrado Próprio Semipresencial?

No setor da saúde, o conhecimento da teoria não é suficiente para obter uma atualização real. Na odontologia, uma disciplina que está em constante avanço tecnológico, é tão importante conhecer os últimos desenvolvimentos quanto saber como implementá-los nos diferentes ambientes clínicos que podem surgir. É por isso que a TECH elaborou este curso inovador, que combina as mais recentes atualizações em áreas como a Ortopedia e a Ortodontia com uma prática presencial em uma empresa líder do setor. Esta é uma oportunidade para o aluno obter uma visão completa do panorama mais atual no campo da Ortopedia Facial.

“

A TECH é a única universidade que lhe oferece a possibilidade de participar de ambientes clínicos reais, com a ajuda dos melhores especialistas, nos últimos avanços em Ortopedia Facial”

1. Atualizar-se através da mais recente tecnologia disponível

O campo da odontologia está constantemente buscando atualizar todos os seus métodos, técnicas e procedimentos a fim de oferecer serviços rápidos, de qualidade e eficientes. Por esse motivo, o especialista deve ter um conhecimento profundo de toda essa tecnologia. Sob essa premissa, a TECH apresenta este Mestrado Próprio Semipresencial, no qual o dentista não só adquirirá conhecimentos teóricos, mas também poderá aplicá-los imediatamente no campo profissional graças a uma prática presencial em centros clínicos de última geração.

2. Aprofundar através da experiência dos melhores especialistas

Para garantir que os conhecimentos mais recentes no campo da Ortopedia Facial sejam mantidos atualizados, uma grande equipe de experts acompanhará o especialista durante todo o período prático. Assim, e graças a um orientador especificamente designado, o aluno terá a oportunidade de atender pacientes reais, o que lhe permitirá incorporar em sua prática diária, os procedimentos e técnicas mais eficazes em Ortopedia Facial.

3. Ter acesso a ambientes clínicos de excelência

Os centros disponíveis para realizar o estágio prático foram selecionados minuciosamente pela TECH. Isso dará aos dentistas acesso a um ambiente clínico de prestígio, onde eles vivenciarão o dia a dia de uma área de trabalho exigente e rigorosa. Dessa forma, você não só poderá aplicar todo o conhecimento que adquiriu com pacientes reais, mas também aprimorará suas habilidades técnicas e de comunicação.



4. Combinar a melhor teoria com a prática mais avançada

Este Mestrado Próprio Semipresencial é baseado em um novo modelo de aprendizagem que visa romper com todos os modelos tradicionais existentes no mercado acadêmico. Trata-se de uma capacitação 100% prática, na qual não apenas o conhecimento teórico é adquirido, mas tudo isso é colocado em prática durante as 3 semanas de prática presencial em um centro clínico de grande prestígio.

5. Ampliar as fronteiras do conhecimento

A fase prática deste curso oferece a oportunidade de trabalhar não apenas em instituições nacionais, mas também internacionais. Dessa forma, o odontologista tem a possibilidade de ampliar seus horizontes e atualizar-se junto aos melhores profissionais de diferentes continentes.

“

Realize uma imersão prática completa no centro de sua escolha”

03

Objetivos

A elaboração do plano de estudos deste Mestrado Próprio Semipresencial permitirá aos alunos adquirir um conjunto de habilidades necessárias para atualizar seus conhecimentos na profissão e de estudar a fundo aspectos fundamentais da Ortopedia Facial. Trata-se de uma oportunidade em que a aquisição de conhecimento impulsionará o profissional a partir de uma perspectiva global, o que lhe permitirá atingir todos os objetivos que estabelecer para si mesmo. Para este fim, a TECH estabelece uma série de objetivos gerais e específicos para maior satisfação do aluno.





“

Alcance todos os seus objetivos profissionais com esta capacitação, especialmente desenvolvida para dentistas em exercício”



Objetivo Geral

- ♦ O objetivo geral deste Mestrado Próprio Semipresencial é conhecer os tratamentos de Ortopedia Facial aplicáveis à clínica odontológica, podendo ampliar o portfólio de serviços e adquirir uma visão profunda cuja demanda está em expansão. Além disso, também é um objetivo do programa que o profissional possa recomendar a cada paciente o tratamento ideal e personalizado para cada caso. Compreender a estrutura empresarial da clínica odontológica de diferentes ângulos, a fim de poder otimizar os recursos necessários na busca da máxima rentabilidade do negócio

“

Todos os desenvolvimentos mais recentes em Ortopedia Facial estão incluídos neste programa, integrados em um único caminho educacional”





Objetivos específicos

Módulo 1. Introdução à Ortopedia

- ♦ Aprender os conceitos básicos da Ortopedia
- ♦ Conhecer as diferenças entre os campos da Ortodontia e da Ortopedia
- ♦ Estudar os diferentes tipos de forças presentes
- ♦ Identificar a classificação e a etiologia das maloclusões
- ♦ Descobrir as diferenças entre os tratamentos interceptivos e corretivos
- ♦ Aprender a importância de realizar os tratamentos em duas fases
- ♦ Reconhecer os limites do tratamento em Ortopedia e a possibilidade de recorrer à Cirurgia Ortognática

Módulo 2. Crescimento

- ♦ Aprender os conceitos fundamentais do crescimento craniofacial
- ♦ Reconhecer as diferentes fases que ocorrem durante o crescimento
- ♦ Conhecer as diferentes teorias aceitas sobre o crescimento esquelético
- ♦ Conhecer e identificar as fissuras labiopalatinas
- ♦ Aprender a importância do tratamento ortopédico quando o paciente está no pico de crescimento

Módulo 3. Diagnóstico

- ♦ Aprender a cronologia e os tempos de erupção
- ♦ Reconhecer as possíveis anomalias de formação dentária que podem ser encontradas nos pacientes
- ♦ Conhecer as anomalias das erupções e como identificá-las nos pacientes
- ♦ Ser capaz de realizar a análise da discrepância ósseo-dentária e da discrepância Bolton
- ♦ Saber identificar todas as estruturas presentes nas radiografias panorâmicas, assim como qualquer anomalia que possa existir

- ♦ Ser capaz de identificar e analisar telerradiografias para obter o máximo de informações possíveis
- ♦ Aprender a tirar fotografias intra e extrabucais de qualidade para o estudo dos casos e o acompanhamento de sua evolução
- ♦ Identificar as mais recentes imagens de diagnóstico 3D e as informações úteis obtidas a partir delas

Módulo 4. Cefalometria

- ♦ Aprender os conceitos básicos em que se baseia o estudo cefalométrico
- ♦ Identificar a fase de crescimento do paciente com base nos estágios de Hassel
- ♦ Realizar as cefalometrias mais usadas, como as de Steiner, Ricketts, McNamara e Jarabak, e aprender a interpretá-las
- ♦ Reconhecer o uso das sobreposições como um elemento útil na avaliação da evolução dos tratamentos
- ♦ Identificar a cefalometria frontal, suas estruturas e as informações úteis que ela fornece
- ♦ Conhecer a radiografia de punho para o estudo do crescimento esquelético
- ♦ Ser capaz de identificar um quadro de diagnóstico integral dos problemas do paciente para um estudo detalhado

Módulo 5. Problema Vertical

- ♦ Aprofundar-se no problema vertical do crescimento craniofacial
- ♦ Reconhecer as manifestações clínicas de problemas verticais como mordida aberta e mordida profunda
- ♦ Descrever os diferentes padrões de crescimento vertical, que serão muito úteis na escolha de possíveis tratamentos
- ♦ Reconhecer a prevalência e a etiologia dos distúrbios verticais do crescimento
- ♦ Saber diagnosticar estes problemas verticais por meio de diferentes testes de diagnóstico
- ♦ Saber como o plano oclusal é administrado com os vários aparelhos para melhorar o crescimento vertical dos pacientes

Módulo 6. Problema Transversal

- ♦ Aprender sobre a síndrome transversal e suas manifestações
- ♦ Identificar a estreita relação entre os problemas ósseos transversais e as vias respiratórias superiores
- ♦ Reconhecer as manifestações de uma possível compensação dentoalveolar, mascarando uma origem esquelética
- ♦ Identificar possíveis tratamentos para estes problemas transversais, tais como disjunção maxilar ou expansão dentoalveolar
- ♦ Aprender sobre os diferentes aparelhos disponíveis para o tratamento destas maloclusões
- ♦ Reconhecer a relação destes problemas transversais com as classes esqueléticas III
- ♦ Conhecer as últimas formas de diagnóstico transversal mais inovadoras e como interpretá-las

Módulo 7. Problema Sagital

- ♦ Conhecer a síndrome ântero-posterior e suas possíveis manifestações
- ♦ Aprender a relação entre os problemas anteroposteriores e as vias respiratórias inferiores
- ♦ Reconhecer a prevalência e a etiologia dessas maloclusões, e aprender a diferenciar entre um problema ósseo e um problema dentário
- ♦ Aprofundar-se em normoclusão ou Classe I para saber qual é a oclusão ideal
- ♦ Identificar a maloclusão de Classe II e suas particularidades
- ♦ Analisar cuidadosamente as formas de tratamento e os aparelhos para a Classe II esquelética e dentária
- ♦ Aprender os últimos métodos de avanço mandibular com alinhadores transparentes com o Sistema Invisalign
- ♦ Conhecer a maloclusão de Classe III, tanto óssea quanto dentária
- ♦ Obter o conhecimento necessário para saber como tratar estas maloclusões, assim como os aparelhos mais eficazes para seu tratamento
- ♦ Aprender como usar aparelhos, como a mentoneira e a máscara facial, que são muito úteis nestes pacientes com Classe esquelética III
- ♦ Aplicar o tratamento da Classe esquelética III com miniplacas Bollard descritas pelo Le Clerk, que, apesar de mais invasivo, alcança um resultado muito significativo
- ♦ Rever os hábitos existentes nos pacientes que influenciam estas más oclusões anteroposteriores

Módulo 8. Reabilitação Neuro-Oclusal

- ♦ Aprender o método de reabilitação funcional descrito pelo Dr. Pedro Planas
- ♦ Reconhecer a classificação das lesões funcionais presentes nos pacientes
- ♦ Conhecer as leis fundamentais da oclusão para um desenvolvimento craniofacial normal
- ♦ Identificar os tratamentos mais eficientes, desde uma simples remoção oclusal até a colocação de pistas
- ♦ Conhecer o uso de aparelhos funcionais a fim de restaurar a função normal do paciente

Módulo 9. Hábitos

- ♦ Reconhecer a importância dos hábitos e sua íntima relação com o correto desenvolvimento craniofacial
- ♦ Conhecer o hábito de respiração oral, suas possíveis causas e seu tratamento
- ♦ Aprender sobre a síndrome de hipotonia muscular e os dispositivos mais eficazes para seu tratamento
- ♦ Aprender a identificar o hábito de deglutição disfuncional, como afeta o resto do sistema estomatognático e seu possível tratamento
- ♦ Identificar os hábitos mais comuns, tais como a interposição lingual e labial, sua relação com outras maloclusões e a importância de seu tratamento
- ♦ Reconhecer os hábitos de sucção digital dos pacientes e como impedi-los de continuar com o tempo
- ♦ Conhecer os aparelhos mais úteis para o tratamento de hábitos
- ♦ Reconhecer a importância de trabalhar em conjunto com o fonoaudiólogo para possibilitar o desenvolvimento craniofacial normal ao longo do tempo

Módulo 10. Assimetrias

- ♦ Identificar as assimetrias presentes nos pacientes e suas particularidades
- ♦ Classificar as assimetrias que podem ser observadas para serem mais eficazes nos tratamentos
- ♦ Reconhecer a etiologia e prevalência das assimetrias, a fim de identificá-las de forma mais efetiva
- ♦ Aprender os protocolos de assimetrias de acordo com sua origem e estágio de crescimento
- ♦ Reconhecer os diferentes aparelhos disponíveis para o tratamento de assimetrias

04

Competências

Ao longo deste Mestrado Próprio Semipresencial em Ortopedia Facial, o profissional atualizará suas habilidades nesse complexo campo deontológico, aprofundando-se em questões como a modificação do plano oclusal por meio de aparelhos funcionais e ortopédicos ou os protocolos específicos para o tratamento de assimetrias, sejam elas funcionais ou esqueléticas, etc.



“

Atualize suas habilidades imediatamente, com total conforto, atendendo às necessidades reais dos pacientes”



Competências Gerais

- Reconhecer o crescimento craniofacial e corrigir anomalias maxilofaciais
- Fazer um diagnóstico correto das patologias maxilofaciais
- Identificar as técnicas mais efetivas para os diferentes problemas que os pacientes possam ter
- Oferecer tratamentos precisos e efetivos aos pacientes, levando em conta os últimos avanços da área

“

Com este programa, você poderá oferecer atendimento de qualidade e eficaz para pacientes com patologia bucal, com base nos últimos avanços científicos”





Competências Específicas

- ♦ Diferenciar a ortopedia da ortodontia para ser mais efetiva a sua prática diária
- ♦ Classificar as maloclusões
- ♦ Reconhecer o limite entre a ortopedia e a cirurgia ortognática
- ♦ Reconhecer os diferentes estágios do crescimento maxilofacial e a complexidade do processo
- ♦ Identificar a velocidade de crescimento das diferentes partes do corpo
- ♦ Realizar um diagnóstico mais precisos para um melhor tratamento dos pacientes
- ♦ Identificar todo o processo de erupção, assim como as anomalias deste processo
- ♦ Usar as diferentes ferramentas para o tratamento de deformidades faciais
- ♦ Identificar e tratar os diferentes tipos de cefalometria
- ♦ Realizar diferentes tipos de radiografias, dependendo da patologia
- ♦ Oferecer um diagnóstico completo aos pacientes
- ♦ Identificar os diferentes problemas verticais do crescimento craniofacial
- ♦ Tratar a prevalência de maloclusões por gênero e raça
- ♦ Modificar o plano oclusal com tratamento, usando aparelhos funcionais e ortopédicos
- ♦ Identificar os planos transversais das maloclusões
- ♦ Realizar as duas formas essenciais de tratamento neste tipo de problema transversal
- ♦ Diferenciar entre um problema ósseo transversal e uma compressão dentoalveolar
- ♦ Distinguir uma deficiência sagital óssea de uma deficiência dentária
- ♦ Reconhecer os grupos da população nos quais as maloclusões e os biótipos faciais são mais prováveis de serem encontrados
- ♦ Identificar os diferentes tipos de maloclusão, tanto dentária quanto esquelética
- ♦ Restaurar a função muscular do paciente através da influência da mastigação no desenvolvimento craniofacial
- ♦ Entender como a mastigação pode influenciar o desenvolvimento correto de certas maloclusões
- ♦ Realizar os tratamentos de reabilitação da função oclusal, desde uma simples remoção oclusal em dentes primários, passando pela colocação de pistas e também com o uso de aparelhos funcionais
- ♦ Identificar a importância dos hábitos no crescimento e desenvolvimento tanto dos ossos e músculos da cabeça quanto do resto do corpo
- ♦ Reconhecer os diferentes hábitos que afetam os pacientes nesta área, visando ser capazes de corrigi-los
- ♦ Conhecer os aparelhos funcionais mais importantes, que ajudarão a corrigir esses hábitos frequentes e que permitirão ao paciente recuperar sua função muscular e esquelética ideal
- ♦ Identificar assimetrias, tanto funcionais quanto esqueléticas
- ♦ Classificar as assimetrias por localização e também por esqueléticas ou não esqueléticas
- ♦ Usar protocolos específicos para o tratamento de assimetrias, sejam elas funcionais ou esqueléticas, dependendo também de estarem ou não crescendo

05

Direção do curso

Um dos aspectos mais relevantes deste programa é sua equipe de professores, composta pelos principais especialistas em Ortopedia Facial. Dessa forma, o profissional poderá atualizar seus conhecimentos com a ajuda dos principais especialistas que conhecem a realidade atual desta especialização odontológica e, portanto, poderá incorporar as técnicas e os procedimentos mais avançados da área em sua própria prática.





“

A equipe de professores deste programa é composta por especialistas de renome internacional no campo da Ortopedia”

Direção



Dra. Belén Merino González

- ♦ Cirurgiã-Dentista da Ortodontia Merino
- ♦ Cirurgiã-Dentista da Adeslas Dental SAU., Clínica Torrelara e Clínica Zedent
- ♦ Direção do Departamento de Cirurgia da Clínica Ziving
- ♦ Periodontista da SMY-CLINICS LIMITED e Vivanta
- ♦ Mestrado em Cirurgia, Periodontia e Implantodontia pela Universidade de Alcalá



Sr. Ramón Merino González

- ♦ Ortodontista Dentomaxilar em Ortodoncias Merino
- ♦ Direção do Departamento de Ortodontia e Ortopedia da Clínica Ziving
- ♦ Especialista em Ortodontia e Clareamento para a Clínica Los Robles
- ♦ Mestrado Pré-clínico pela IUM Mississippi na Universidade de Houston
- ♦ Mestrado em Ortodontia e Ortopedia Dentomaxilar pela Universidade de Alcalá
- ♦ Certificado com o título de Invisalign Platinum Provider



“

Os principais profissionais da área de Ortopedia Facial irão apresentar os avanços científicos mais relevantes nesse campo”

06

Estrutura e conteúdo

Este Mestrado Próprio Semipresencial é composto por vários módulos que contêm as últimas atualizações no campo da Ortopedia Facial. Por meio deles, o especialista poderá se aprofundar em temas como cefalometria, o problema vertical, sagital e transversal do crescimento craniofacial ou assimetrias funcionais ou esqueléticas do crescimento, entre muitos outros assuntos. Com esse conhecimento, o dentista obterá uma visão completa e global da área, o que lhe permitirá estar preparado para enfrentar todos os desafios da Ortopedia Facial do presente e do futuro.





“

A partir do módulo 1, você verá seu conhecimento ampliado e atualizado. Tudo de maneira cômoda e simples”

Módulo 1. Introdução à Ortopedia

- 1.1. Conceitos básicos
- 1.2. Diferença entre Ortopedia e Ortodontia
- 1.3. Tipo de forças
 - 1.3.1. Forças fisiológicas
 - 1.3.2. Forças funcionais
 - 1.3.3. Forças ortodônticas
 - 1.3.4. Forças ortopédicas
- 1.4. Biomecânica
- 1.5. Etiologia das maloclusões
- 1.6. Classificação das maloclusões
- 1.7. Tratamento interceptivo
- 1.8. Tratamento corretivo
- 1.9. Importância do tratamento em duas fases
- 1.10. Limite entre Ortopedia e Cirurgia Ortognática

Módulo 2. Crescimento

- 2.1. Definição
 - 2.1.1. Crescimento
 - 2.1.2. Desenvolvimento
 - 2.1.3. Translocalização
 - 2.1.4. Maturação
- 2.2. Regularidades no crescimento e desenvolvimento
- 2.3. Complexidade do processo
- 2.4. Velocidade de crescimento das diferentes partes do corpo
- 2.5. Teorias do crescimento craniofacial
- 2.6. Crescimento da abóbada e da base craniana
- 2.7. Crescimento do complexo nasomaxilar
- 2.8. Fissuras labiopalatais
- 2.9. Crescimento da mandíbula
- 2.10. Tratamento no pico do crescimento



Módulo 3. Diagnóstico

- 3.1. Introdução ao diagnóstico
- 3.2. Cronologia da erupção
- 3.3. Anomalias de formação
 - 3.1.1. Agenesia
 - 3.1.2. Supranumerário
 - 3.1.3. Mesiodens
- 3.4. Anomalias na erupção
 - 3.4.1. Erupção ectópica
 - 3.4.2. Dentes inclusos
 - 3.4.3. Dentes retidos
- 3.5. Discrepância ósseo-dentária
- 3.6. Discrepância de Bolton
- 3.7. Radiografia panorâmica (Ortopantomografia)
- 3.8. Telerradiografia lateral do crânio
- 3.9. Fotografias intrabucais e extrabucais
- 3.10. Imagem 3D (CBCT, TAC)

Módulo 4. Cefalometria

- 4.1. Introdução à cefalometria
- 4.2. Estágios de crescimento de Hassel
 - 4.2.1. Iniciação
 - 4.2.2. Aceleração
 - 4.2.3. Transição
 - 4.2.4. Desaceleração
 - 4.2.5. Maturação
 - 4.2.6. Terminação
- 4.3. Cefalograma de Steiner
- 4.4. Cefalometria de Ricketts
- 4.5. Cefalometria de McNamara
- 4.6. Cefalometria de Jarabak
- 4.7. Sobreposições
- 4.8. Radiografia frontal
- 4.9. Radiografia de punho
- 4.10. Diagnóstico total

Módulo 5. Problemas verticais

- 5.1. Definição
- 5.2. Mordida aberta
- 5.3. Mordida profunda
- 5.4. Padrão mesofacial
- 5.5. Padrão dolicofacial
- 5.6. Padrão braquifacial
- 5.7. Diagnóstico
- 5.8. Prevalência
- 5.9. Etiologia
- 5.10. Manejo do Plano Oclusal

Módulo 6. Problema Transversal

- 6.1. Definição da síndrome transversal
- 6.2. Relação com as vias respiratórias
- 6.3. Compensação dentoalveolar (Quadro Pedro Lorente)
- 6.4. Expansão dentoalveolar
- 6.5. Disjunção Maxilar
- 6.6. Tipos de Disjuntores
- 6.7. Relação de Classes III (Mentoneira e Máscara)
- 6.8. Novas formas de diagnóstico

Módulo 7. Problema sagital

- 7.1. Definição da Síndrome Ântero-Posterior
- 7.2. Relação com as vias respiratórias
- 7.3. Prevalência
- 7.4. Etiologia
- 7.5. Diferença entre Classe dentária e Classe óssea
- 7.6. Malocclusão de Classe I

- 7.7. Maloclusão de Classe II
 - 7.7.1. Particularidades
 - 7.7.2. Aparelho Herbst
 - 7.7.3. Aparelho Twin-Block
 - 7.7.4. Aparelhos funcionais para avanço
 - 7.7.5. Mordida construtiva
 - 7.7.6. ITMA (Invisalign®)
- 7.8. Maloclusão de Classe III
 - 7.8.1. Particularidades
 - 7.8.2. Tração reversa maxilar
 - 7.8.3. Máscara facial
 - 7.8.4. Mentoneira
 - 7.8.5. Protocolos
 - 7.8.6. Miniplacas Bollard de Leclerc
- 7.9. Hábitos associados

Módulo 8. Reabilitação Neuro-Oclusal

- 8.1. Conceitos
- 8.2. Ortodontia minimamente invasiva
- 8.3. Classificação das lesões funcionais
- 8.4. Leis planas
- 8.5. Remoção seletiva
- 8.6. Pistas diretas
- 8.7. Aparelhos

Módulo 9. Hábitos

- 9.1. Importância e relação com o desenvolvimento
- 9.2. Respiração oral
- 9.3. Hipotonia muscular
- 9.4. Deglutição disfuncional
- 9.5. Interposição lingual
- 9.6. Interposição labial
- 9.7. Sucção digital
- 9.8. Aparelho para o controle de hábitos
- 9.9. Fonoaudiologia





Módulo 10. Assimetrias

- 10.1. Definição
- 10.2. Classificação de assimetrias
- 10.3. Etiologia
- 10.4. Protocolo de assimetrias funcionais
- 10.5. Protocolo de assimetrias esqueléticas no crescimento
- 10.6. Aparelhos assimétricos
- 10.7. Aparelhos funcionais assimétricos
- 10.8. Casos práticos

“

Combine teoria e prática profissional através de uma abordagem educacional exigente e gratificante”

07

Estágio Clínico

Após o término do período de aprendizagem online, o Odontologista tem a oportunidade de realizar uma prática presencial em um centro conceituado na área de análises clínicas. Assim, ao longo de três semanas de prática, o profissional realizará inúmeras atividades clínicas nessa área da saúde, atualizando imediatamente seus conhecimentos em um ambiente real e com o acompanhamento dos especialistas assistentes do próprio centro.





“

Você irá realizar uma prática em um centro de prestígio, onde receberá orientação dos profissionais da clínica durante as 3 semanas de permanência”

O período de prática deste Mestrado Próprio Semipresencial consiste em um período de 3 semanas em um centro clínico de prestígio. Esse estágio é realizado de segunda a sexta-feira, com 8 horas consecutivas de aprendizado junto com um especialista assistente. Esta é uma oportunidade para o dentista conhecer pacientes reais ao lado de uma equipe de profissionais líderes na área de Ortopedia Facial.

As atividades realizadas durante o período de prática têm o objetivo de desenvolver e aperfeiçoar as competências necessárias para que o profissional ofereça serviços de saúde nos quais é exigido um alto nível de capacitação. Além disso, são orientados para a capacitação específica para a prática da odontologia, garantindo a segurança do paciente e o alto desempenho profissional do dentista.

A parte prática será realizada com a participação ativa do aluno, executando as atividades e os procedimentos de cada área de competência (aprender a aprender e aprender a fazer), com o acompanhamento e a orientação dos professores e de outros colegas de estágio para favorecer o trabalho em equipe e a integração multidisciplinar como competências transversais para a prática de da Ortopedia Facial (aprender a ser e a se relacionar com os outros).

Os procedimentos descritos abaixo serão a base da parte prática da capacitação, e sua implementação estará sujeita à disponibilidade e carga de trabalho do próprio centro, sendo as atividades propostas as seguintes:





Módulo	Atividade Prática
Abordagem do diagnóstico inicial e avançado	Aplicar diagnósticos ortodônticos em etapas e acompanhar o paciente durante a implementação do tratamento
	Realizar análise cefalométrica, com ênfase em técnicas de diagnóstico 3D: CBCT e TC
	Avaliar os hábitos do paciente, indicando mudanças em suas rotinas para melhorar a eficácia do tratamento
	Avaliar os hábitos de risco do paciente para determinar o diagnóstico precoce
Manejo específico das maloclusões e deformidades faciais	Explorar o crescimento e o desenvolvimento craniofacial no paciente pediátrico.
	Avaliar a fisiopatologia da erupção dentária em pacientes de 6 a 8 anos de idade.
	Realizar uma análise do crescimento e da adaptação dentoalveolar em diferentes más oclusões
	Avaliar e determinar o diagnóstico diferencial de fatores etiológicos para evitar possíveis patologias em pacientes pediátricos
Abordagem da ortopedia facial precoce	Determinar a necessidade de ortopedia precoce realizando o procedimento ortopédico no paciente pediátrico
	Desenvolver técnicas de reabilitação neuro-oclusal no paciente menor para prevenir patologias funcionais do aparelho mastigatório.
	Aplicar tratamentos em dentição decidua e mista na primeira fase
Abordagem da ortopedia facial tardia	Aplicar tratamentos ortodônticos em pacientes com dentição permanente
	Aplicar tratamentos ortodônticos para a mordida aberta anterior, aprofundando-se nos diferentes tipos existentes, como aparelhos ortodônticos, alinhadores transparentes ou ortodontia lingual incógnita
	Aplicar a ortodontia para o tratamento da sobremordida, por meio de brackets de aparelhos com elásticos ou alinhadores transparentes
	Aplicar tratamentos de mordida cruzada posterior e problemas transversais usando diferentes tipos de ortodontia

Seguro de responsabilidade civil

A principal preocupação desta instituição é garantir a segurança dos profissionais que realizam o estágio e dos demais colaboradores necessários para o processo de capacitação prática na empresa. Entre as medidas adotadas para alcançar este objetivo está a resposta a qualquer incidente que possa ocorrer ao longo do processo de ensino-aprendizagem.

Para isso, esta entidade educacional se compromete a fazer um seguro de responsabilidade civil que cubra qualquer eventualidade que possa surgir durante o período de estágio no centro onde se realiza a capacitação prática.

Esta apólice de responsabilidade civil terá uma cobertura ampla e deverá ser aceita antes do início da capacitação prática. Desta forma, o profissional não terá que se preocupar com situações inesperadas, estando amparado até a conclusão do programa prático no centro.



Condições da Capacitação Prática

As condições gerais do contrato de estágio para o programa são as seguintes:

1. ORIENTAÇÃO: durante o Mestrado Próprio Semipresencial o aluno contará com dois orientadores que irão acompanhá-lo durante todo o processo, esclarecendo as dúvidas e respondendo perguntas que possam surgir. Por um lado, contará com um orientador profissional, pertencente ao centro onde é realizado o estágio, que terá o objetivo de orientar e dar suporte ao aluno a todo momento. E por outro, contará com um orientador acadêmico cuja missão será coordenar e ajudar o aluno durante todo o processo, esclarecendo dúvidas e viabilizando o que for necessário. Assim, o aluno estará sempre acompanhado e poderá resolver as dúvidas que possam surgir, tanto de natureza prática quanto acadêmica.

2. DURAÇÃO: O programa de estágio terá uma duração de três semanas contínuas de capacitação prática, distribuídas em jornadas de oito horas, cinco dias por semana. Os dias e horários do programa serão de responsabilidade do centro e o profissional será informado com antecedência suficiente para que possa se organizar.

3. NÃO COMPARECIMENTO: em caso de não comparecimento no dia de início do Mestrado Próprio Semipresencial, o aluno perderá o direito de realizá-lo sem que haja a possibilidade de reembolso ou mudança das datas estabelecidas. A ausência por mais de dois dias sem causa justificada/médica resultará na renúncia ao estágio e, conseqüentemente, em seu cancelamento automático. Qualquer problema que possa surgir durante a realização do estágio, deverá ser devidamente comunicado ao orientador acadêmico com caráter de urgência.

4. CERTIFICAÇÃO: ao passar nas provas do Mestrado Próprio Semipresencial, o aluno receberá um certificado que comprovará o período de estágio no centro em questão.

5. RELAÇÃO DE EMPREGO: o Mestrado Próprio Semipresencial não constitui relação de emprego de nenhum tipo.

6. ESTUDOS PRÉVIOS: alguns centros podem exigir um certificado de estudos prévios para a realização do Mestrado Próprio Semipresencial. Nesses casos, será necessário apresentá-lo ao departamento de estágio da TECH para que seja confirmada a atribuição do centro escolhido.

7. NÃO INCLUÍDO: o Mestrado Próprio Semipresencial não incluirá nenhum elemento não descrito nas presentes condições. Portanto, não inclui acomodação, transporte para a cidade onde o estágio será realizado, vistos ou qualquer outro serviço não mencionado anteriormente.

Entretanto, em caso de dúvidas ou recomendações a respeito, o aluno poderá consultar seu orientador acadêmico. Este lhe proporcionará as informações necessárias para facilitar os procedimentos.

08

Onde posso realizar o Estágio Clínico?

Com o objetivo de oferecer a mais alta qualidade possível aos alunos, a TECH selecionou os melhores centros clínicos no cenário internacional onde os alunos podem realizar seus estágios presenciais. Durante o período de prática, o dentista terá acesso aos equipamentos do centro, atenderá pacientes e realizará diversas atividades com o objetivo de adquirir novas habilidades nessa importante área da saúde.





“

A TECH Ihe dá a oportunidade de se capacitar em centros renomados para que você possa atualizar suas habilidades profissionais de forma prática e imediata, com a ajuda dos melhores especialistas”



Os alunos poderão realizar a parte prática deste Mestrado Próprio Semipresencial nos seguintes centros:



Odontopediatria

Buba Clínicas Dentales

País: Espanha
Cidade: Madri

Endereço: Calle Villanueva, 33 local derecha, Madrid 28001

Clínica odontológica especializada na promoção da saúde bucal

Capacitações práticas relacionadas:
-Medicina Oral
-Implantodontia e Medicina Oral



Odontopediatria

Hospital HM Modelo

País: Espanha
Cidade: La Coruña

Endereço: Rúa Virrey Osorio, 30, 15011, A Coruña

Rede de clínicas, hospitais e centros especializados privados distribuídos por toda a Espanha

Capacitações práticas relacionadas:
-Anestesiologia e Ressuscitação
-Cuidados Paliativos



Odontopediatria

Hospital Maternidad HM Belén

País: Espanha
Cidade: La Coruña

Endereço: R. Filantropía, 3, 15011, A Coruña

Rede de clínicas, hospitais e centros especializados privados distribuídos por toda a Espanha

Capacitações práticas relacionadas:
-Atualização em Reprodução Assistida
-Gestão de Hospitais e Serviços de Saúde



Odontopediatria

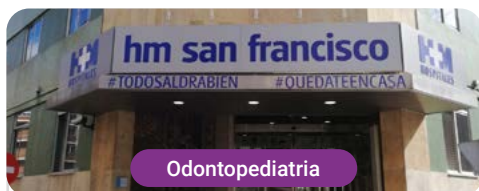
Hospital HM Rosaleda

País: Espanha
Cidade: La Coruña

Endereço: Rúa de Santiago León de Caracas, 1, 15701, Santiago de Compostela, A Coruña

Rede de clínicas, hospitais e centros especializados privados distribuídos por toda a Espanha

Capacitações práticas relacionadas:
-Transplante Capilar
-Ortodontia e Ortopedia Facial



Odontopediatria

Hospital HM San Francisco

País: Espanha
Cidade: León

Endereço: C. Marqueses de San Isidro, 11, 24004, León

Rede de clínicas, hospitais e centros especializados privados distribuídos por toda a Espanha

Capacitações práticas relacionadas:
-Atualização em Anestesiologia e Ressuscitação
-Enfermagem no Departamento de Traumatologia



Odontopediatria

Hospital HM Nou Delfos

País: Espanha
Cidade: Barcelona

Endereço: Avinguda de Vallcarca, 151, 08023 Barcelona

Rede de clínicas, hospitais e centros especializados privados distribuídos por toda a Espanha

Capacitações práticas relacionadas:
-Medicina Estética
-Nutrição Clínica em Medicina



Odontopediatria

Hospital HM Madrid

País: Espanha
Cidade: Madri

Endereço: Pl. del Conde del Valle de Súchil, 16, 28015, Madrid

Rede de clínicas, hospitais e centros especializados privados distribuídos por toda a Espanha

Capacitações práticas relacionadas:
-Cuidados Paliativos
-Anestesiologia e Ressuscitação



Odontopediatria

Hospital HM Montepíncipe

País: Espanha
Cidade: Madri

Endereço: Av. de Montepíncipe, 25, 28660, Boadilla del Monte, Madrid

Rede de clínicas, hospitais e centros especializados privados distribuídos por toda a Espanha

Capacitações práticas relacionadas:
-Cuidados Paliativos
-Medicina Estética



Odontopediatria

Hospital HM Torrelodones

País	Cidade
Espanha	Madri

Endereço: Av. Castillo Olivares, s/n, 28250, Torrelodones, Madrid

Rede de clínicas, hospitais e centros especializados privados distribuídos por toda a Espanha

Capacitações práticas relacionadas:

- Anestesiologia e Ressuscitação
- Cuidados Paliativos



Odontopediatria

Hospital HM Sanchinarro

País	Cidade
Espanha	Madri

Endereço: Calle de Oña, 10, 28050, Madrid

Rede de clínicas, hospitais e centros especializados privados distribuídos por toda a Espanha

Capacitações práticas relacionadas:

- Anestesiologia e Ressuscitação
- Cuidados Paliativos



Odontopediatria

Hospital HM Puerta del Sur

País	Cidade
Espanha	Madri

Endereço: Av. Carlos V, 70, 28938, Móstoles, Madrid

Rede de clínicas, hospitais e centros especializados privados distribuídos por toda a Espanha

Capacitações práticas relacionadas:

- Cuidados Paliativos
- Oftalmologia Clínica



Odontopediatria

Policlínico HM Arapiles

País	Cidade
Espanha	Madri

Endereço: C. de Arapiles, 8, 28015, Madrid

Rede de clínicas, hospitais e centros especializados privados distribuídos por toda a Espanha

Capacitações práticas relacionadas:

- Anestesiologia e Ressuscitação
- Odontologia Pediátrica



Odontopediatria

Policlínico HM Cruz Verde

País	Cidade
Espanha	Madri

Endereço: Plaza de la Cruz Verde, 1-3, 28807, Alcalá de Henares, Madrid

Rede de clínicas, hospitais e centros especializados privados distribuídos por toda a Espanha

Capacitações práticas relacionadas:

- Podologia Clínica Avançada
- Tecnologias Ópticas e Optometria Clínica



Odontopediatria

Policlínico HM La Paloma

País	Cidade
Espanha	Madri

Endereço: Calle Hilados, 9, 28850, Torrejón de Ardoz, Madrid

Rede de clínicas, hospitais e centros especializados privados distribuídos por toda a Espanha

Capacitações práticas relacionadas:

- Enfermagem de Práticas Avançadas em Centro Cirúrgico
- Ortodontia e Ortopedia Facial



Odontopediatria

Doctores Dental Plaza Castilla

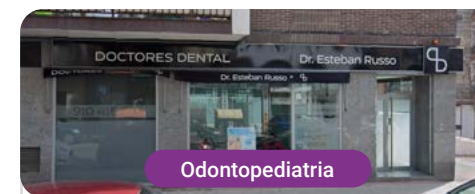
País	Cidade
Espanha	Madri

Endereço: Juan Ramón Jiménez, 28, 28036 Madrid

Clínica odontológica especializada em implantes dentários

Capacitações práticas relacionadas:

- Prótese Dentária
- Ortodontia e Ortopedia Facial



Odontopediatria

Doctores Dental Puerta Bonita

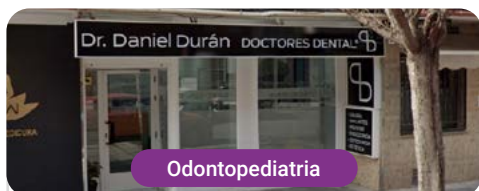
País	Cidade
Espanha	Madri

Endereço: Camino Viejo de Leganés, 181, 28025 Madrid

Clínica odontológica especializada em implantes dentários

Capacitações práticas relacionadas:

- Prótese Dentária
- Ortodontia e Ortopedia Facial



Odontopediatria

Doctores Dental San Fernando de Henares

País	Cidade
Espanha	Madri

Endereço: Eugenia de Montijo s/n, 28830 San Fernando de Henares, Madrid

Clínica odontológica especializada em implantes dentários

Capacitações práticas relacionadas:

- Prótese Dentária
- Ortodontia e Ortopedia Facial



Odontopediatria

Doctores Dental Torrejón de Ardoz

País	Cidade
Espanha	Madri

Endereço: Carretera de la base 15, 28850 Torrejón de Ardoz, Madrid

Clínica odontológica especializada em implantes dentários

Capacitações práticas relacionadas:

- Prótese Dentária
- Ortodontia e Ortopedia Facial



Odontopediatria

Doctores Dental Algete

País	Cidade
Espanha	Madri

Endereço: Calle San Roque, 16, 28110 Algete, Madrid

Clínica odontológica especializada em implantes dentários

Capacitações práticas relacionadas:

- Prótese Dentária
- Ortodontia e Ortopedia Facial



Odontopediatria

Doctores Dental Guadalajara Azuqueca

País	Cidade
Espanha	Guadalajara

Endereço: C. Cam. de la Barca, 15, 19200 Azuqueca de Henares, Guadalajara

Clínica odontológica especializada em implantes dentários

Capacitações práticas relacionadas:

- Prótese Dentária
- Ortodontia e Ortopedia Facial



Odontopediatria

Doctores Dental Santa Bárbara

País	Cidade
Espanha	Toledo

Endereço: Avenida Santa Bárbara,
35, 45006 Toledo

Clínica odontológica especializada em implantes
dentários

Capacitações práticas relacionadas:

- Prótese Dentária
- Ortodontia e Ortopedia Facial



Odontopediatria

Doctores Dental Talavera de la Reina

País	Cidade
Espanha	Toledo

Endereço: Paseo Muelle, 41, 45600
Talavera de la Reina, Toledo

Clínica odontológica especializada em implantes
dentários

Capacitações práticas relacionadas:

- Prótese Dentária
- Ortodontia e Ortopedia Facial



Odontopediatria

Doctores Dental Talavera Hospital

País	Cidade
Espanha	Toledo

Endereço: Avda. Constitución, 18,
45600 Talavera de la Reina, Toledo

Clínica odontológica especializada em implantes
dentários

Capacitações práticas relacionadas:

- Prótese Dentária
- Ortodontia e Ortopedia Facial

09

Metodologia

Este curso oferece uma maneira diferente de aprender. Nossa metodologia é desenvolvida através de um modo de aprendizagem cíclico: **o Relearning**. Este sistema de ensino é utilizado, por exemplo, nas faculdades de medicina mais prestigiadas do mundo e foi considerado um dos mais eficazes pelas principais publicações científicas, como o ***New England Journal of Medicine***.





“

Descubra o Relearning, um sistema que abandona a aprendizagem linear convencional para realizá-la através de sistemas de ensino cíclicos: uma forma de aprendizagem que se mostrou extremamente eficaz, especialmente em disciplinas que requerem memorização”

Na TECH usamos o Método do Caso

Em uma determinada situação clínica, o que um profissional deveria fazer? Ao longo deste programa, os alunos irão se deparar com diversos casos clínicos simulados, baseados em pacientes reais, onde deverão investigar, estabelecer hipóteses e finalmente resolver as situações. Há inúmeras evidências científicas sobre a eficácia deste método. Os especialistas aprendem melhor, mais rápido e de forma mais sustentável ao longo do tempo.

Com a TECH você irá experimentar uma forma de aprender que está revolucionando as bases das universidades tradicionais em todo o mundo.



Segundo o Dr. Gérvas, o caso clínico é a apresentação comentada de um paciente, ou grupo de pacientes, que se torna um "caso", um exemplo ou modelo que ilustra algum componente clínico peculiar, seja pelo seu poder de ensino ou pela sua singularidade ou raridade. É essencial que o caso seja fundamentado na vida profissional atual, tentando recriar as condições reais da prática profissional do odontologista.

“

Você sabia que este método foi desenvolvido em 1912, em Harvard, para os alunos de Direito? O método do caso consistia em apresentar situações complexas reais para que os alunos tomassem decisões e justificassem como resolvê-las. Em 1924 foi estabelecido como o método de ensino padrão em Harvard”

A eficácia do método é justificada por quatro conquistas fundamentais:

1. Os odontologistas que seguem este método não só assimilam os conceitos, mas também desenvolvem sua capacidade mental através de exercícios que avaliam situações reais e aplicam seus conhecimentos.
2. A aprendizagem se consolida nas habilidades práticas permitindo ao aluno integrar melhor o conhecimento à prática clínica.
3. A assimilação de ideias e conceitos se torna mais fácil e mais eficiente, graças ao uso de situações decorrentes da realidade.
4. A sensação de eficiência do esforço investido se torna um estímulo muito importante para os alunos, o que se traduz em um maior interesse pela aprendizagem e um aumento no tempo dedicado ao curso.



Metodologia Relearning

A TECH utiliza de maneira eficaz a metodologia do estudo de caso com um sistema de aprendizagem 100% online, baseado na repetição, combinando 8 elementos didáticos diferentes em cada aula.

Potencializamos o Estudo de Caso com o melhor método de ensino 100% online: o Relearning.



O odontologista aprenderá através de casos reais e da resolução de situações complexas em ambientes simulados de aprendizagem. Estas simulações são realizadas utilizando um software de última geração para facilitar a aprendizagem imersiva.

Na vanguarda da pedagogia mundial, o método Relearning conseguiu melhorar os níveis de satisfação geral dos profissionais que concluíram seus estudos, com relação aos indicadores de qualidade da melhor universidade online do mundo (Universidade de Columbia).

Através desta metodologia, mais de 115 mil odontologistas se capacitaram, com um sucesso sem precedentes, em todas as especialidades clínicas independente da carga cirúrgica. Nossa metodologia de ensino é desenvolvida em um ambiente altamente exigente, com um corpo discente com um perfil socioeconômico médio-alto e uma média de idade de 43,5 anos.

O Relearning permitirá uma aprendizagem com menos esforço e mais desempenho, fazendo com que você se envolva mais em sua especialização, desenvolvendo o espírito crítico e sua capacidade de defender argumentos e contrastar opiniões: uma equação de sucesso.

No nosso programa, a aprendizagem não é um processo linear, ela acontece em espiral (aprender, desaprender, esquecer e reaprender). Portanto, combinamos cada um desses elementos de forma concêntrica.

A nota geral do sistema de aprendizagem da TECH é de 8,01, de acordo com os mais altos padrões internacionais.



Neste programa, oferecemos o melhor material educacional, preparado especialmente para os profissionais:



Material de estudo

Todo o conteúdo foi criado especialmente para o curso pelos especialistas que irão ministrá-lo, o que faz com que o desenvolvimento didático seja realmente específico e concreto.

Posteriormente, esse conteúdo é adaptado ao formato audiovisual, para criar o método de trabalho online da TECH. Tudo isso com as técnicas mais inovadoras e oferecendo alta qualidade em cada um dos materiais que colocamos à disposição do aluno.



Técnicas e procedimentos em vídeo

A TECH aproxima o aluno dos últimos avanços educacionais e da vanguarda das técnicas odontológicas atuais. Tudo isso, explicado detalhadamente para sua total assimilação e compreensão. E o melhor de tudo, você poderá assistí-los quantas vezes quiser.



Resumos interativos

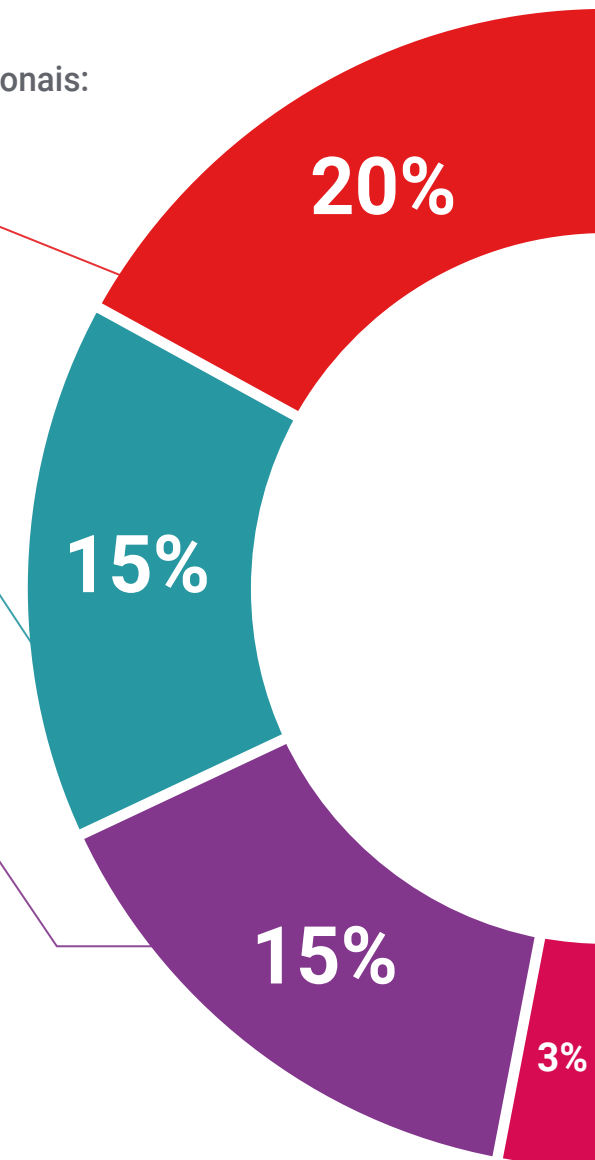
A equipe da TECH apresenta o conteúdo de forma atraente e dinâmica através de pílulas multimídia que incluem áudios, vídeos, imagens, gráficos e mapas conceituais para consolidar o conhecimento.

Este sistema único de capacitação através da apresentação de conteúdo multimídia, foi premiado pela Microsoft como "Caso de sucesso na Europa".



Leituras complementares

Artigos recentes, documentos de consenso e diretrizes internacionais, entre outros. Na biblioteca virtual da TECH o aluno terá acesso a tudo o que for necessário para complementar a sua capacitação.





Estudos de casos elaborados e orientados por especialistas

A aprendizagem efetiva deve ser necessariamente contextual. Portanto, na TECH apresentaremos casos reais em que o especialista guiará o aluno através do desenvolvimento da atenção e da resolução de diferentes situações: uma forma clara e direta de alcançar o mais alto grau de compreensão.



Testing & Retesting

Avaliamos e reavaliamos periodicamente o conhecimento do aluno ao longo do programa, através de atividades e exercícios de avaliação e autoavaliação, para que possa comprovar que está alcançando seus objetivos.



Masterclasses

Há evidências científicas sobre a utilidade da observação de terceiros especialistas. O "Learning from an expert" fortalece o conhecimento e a memória, além de gerar segurança para a tomada de decisões difíceis no futuro.



Guias rápidos de ação

A TECH oferece o conteúdo mais relevante do curso em formato de fichas de trabalho ou guias rápidos de ação. Uma forma sintetizada, prática e eficaz de ajudar os alunos a progredirem na aprendizagem.



10

Certificado

Este Mestrado Próprio Semipresencial em Ortopedia Facial garante, além da capacitação mais rigorosa e atualizada, o acesso a um título de Mestrado Semipresencial emitido pela TECH Universidade Tecnológica.



“

Conclua este programa de estudos com sucesso e receba seu certificado sem sair de casa e sem burocracias”

Este **Mestrado Próprio Semipresencial em Ortopedia Facial** conta com o conteúdo científico mais completo e atualizado do mercado.

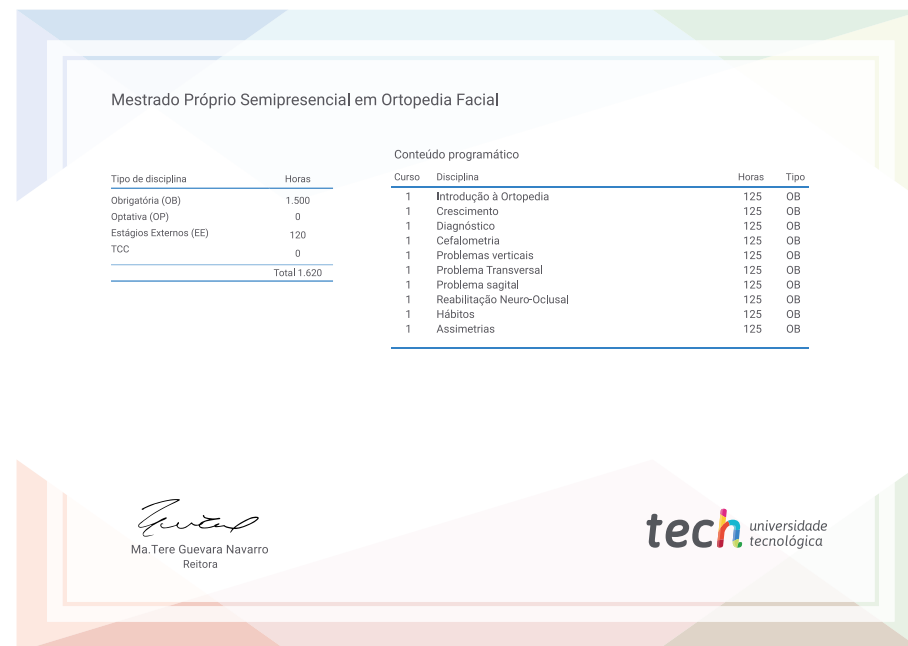
Uma vez aprovadas as avaliações, o aluno receberá por correio o certificado* correspondente ao título de **Mestrado Próprio Semipresencial** emitido pela **TECH Universidade Tecnológica**.

O certificado emitido pela **TECH Universidade Tecnológica** expressará a qualificação obtida no Mestrado Próprio Semipresencial, atendendo aos requisitos normalmente exigidos pelas bolsas de empregos, concursos públicos e avaliação de carreira profissional.

Título: **Mestrado Próprio Semipresencial em Ortopedia Facial**

Modalidade: **Semipresencial (Online + Estágio Clínico)**

Duração: **12 meses**



*Apostila de Haia: Caso o aluno solicite que seu certificado seja apostilado, a TECH EDUCATION providenciará a obtenção do mesmo a um custo adicional.

futuro
saúde confiança pessoas
informação orientadores
educação certificação ensino
garantia aprendizagem
instituições tecnologia
comunidade compromisso
atenção personalizada
conhecimento
presente
desenvolvimento

tech universidade
tecnológica

Mestrado Próprio
Semipresencial
Ortopedia Facial

Modalidade: Semipresencial (Online + Estágio Clínico)

Duração: 12 meses

Certificado: TECH Universidade Tecnológica

Horas letivas: 1.620h

Mestrado Próprio
Semipresencial
Ortopedia Facial

