

Máster Semipresencial

Ortopedia Dentofacial





Máster Semipresencial Ortopedia Dentofacial

Modalidad: Semipresencial (Online + Prácticas Clínicas)

Duración: 12 meses

Titulación: TECH Universidad

Acceso web: www.techtute.com/odontologia/master-semipresencial/master-semipresencial-ortopedia-dentofacial

Índice

01

Presentación

pág. 4

02

¿Por qué cursar este
Máster Semipresencial?

pág. 8

03

Objetivos

pág. 12

04

Competencias

pág. 18

05

Dirección del curso

pág. 22

06

Estructura y contenido

pág. 26

07

Prácticas Clínicas

pág. 32

08

¿Dónde puedo hacer
las Prácticas Clínicas?

pág. 38

09

Metodología de estudio

pág. 44

10

Titulación

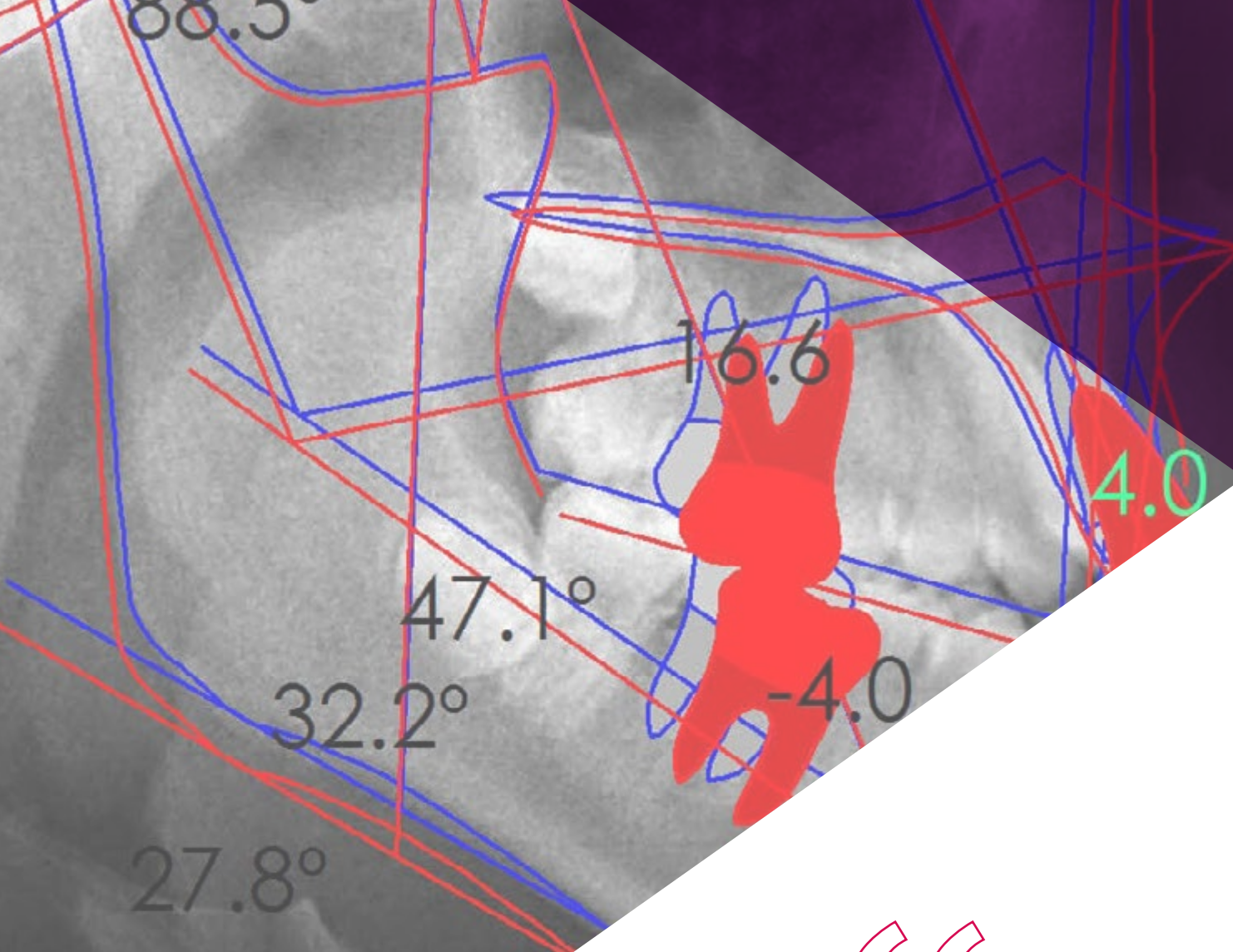
pág. 54

01

Presentación

En los últimos años, la apariencia personal ha cobrado bastante importancia a nivel social, una premisa que pone de manifiesto la necesidad que tienen las personas de poseer una sonrisa perfecta. Por este motivo, la demanda de tratamientos orientados a solventar problemas dentofaciales que impliquen una correcta colocación de los dientes o malformaciones en la mandíbula no deja de crecer. La Ortopedia Dentofacial permite que con el uso de aparatos ortopédicos se pueda llegar a corregir problemas transversales y verticales como la falta de espacio para los dientes, las mordidas cruzadas o las deficiencias de la mandíbula, etc. Por este motivo, TECH ha diseñado esta titulación, en la que el profesional odontólogo tiene la oportunidad de ponerse al día e integrar en su labor diaria los conocimientos más punteros. Así, tendrá a su disposición un itinerario académico completo y actualizado que incluye una estancia práctica de 3 semanas en un centro clínico de gran prestigio. Por tanto, no solo obtendrá conocimientos teóricos, sino que podrá aplicar junto a los mejores especialistas, todos los procedimientos y técnicas adquiridas.





“

Este Máster Semipresencial incluye una estancia práctica en un centro clínico de gran prestigio, donde podrás actualizarte en las últimas técnicas de la Ortopedia Dentofacial”

El sector de la Odontología no ha dejado de crecer en los últimos años debido a la alta demanda de pacientes que, preocupados por su salud bucal, acuden a los centros clínicos en busca de tratamientos rápidos y eficaces. Esto ha generado una actualización tecnológica por parte de este ámbito sanitario, que tiene como objetivo ofrecer a los pacientes servicios de alta calidad. Por ello, TECH ha diseñado este Máster Semipresencial, en el que el profesional podrá actualizar los últimos avances y técnicas sobre Ortopedia Dentofacial.

A lo largo de este Máster Presencial, el odontólogo podrá profundizar en cuestiones como el problema vertical del crecimiento craneofacial, los distintos instrumentos que tiene a su alcance para el tratamiento de las maloclusiones o el manejo de aparatos, como la mentonera y máscara facial, muy útiles en pacientes con clase III esquelética.

La metodología con la que se desarrolla esta titulación tiene dos fases diferenciadas. La primera se lleva a cabo en un formato 100% online que se adaptará a las circunstancias del odontólogo, puesto que este solo necesitará un dispositivo electrónico y conexión a Internet para estudiar desde el lugar donde desee. Tendrá a su disposición, asimismo, los mejores recursos multimedia para que el proceso de aprendizaje sea eficaz y sencillo. Así, podrá acceder las 24 horas del día a todos los materiales del programa: vídeos, clases magistrales, ejercicios teórico-prácticos, resúmenes multimedia o estudios de casos.

Al finalizar esa etapa, el profesional tendrá la oportunidad de realizar una estancia presencial en un centro clínico de alto prestigio. Estas prácticas se desarrollarán a lo largo de 3 semanas, periodo en el que no solo recibirá la supervisión de especialistas del propio hospital, sino que accederá a su equipamiento y tratará con pacientes, por lo que esta es una gran opción de actualizarse en un entorno completamente real.

Este **Máster Semipresencial en Ortopedia Dentofacial** contiene el programa científico más completo y actualizado del mercado. Sus características más destacadas son:

- ♦ Desarrollo de más de 100 casos clínicos presentados por profesionales de odontología especializados en Ortopedia Dentofacial
- ♦ Sus contenidos gráficos, esquemáticos y eminentemente prácticos con los que están concebidos, recogen una información científica y asistencial sobre aquellas disciplinas odontológicas indispensables para el ejercicio profesional
- ♦ Valoración de pacientes para la aplicación de tratamientos estéticos
- ♦ Planes integrales de actuación sistematizada ante las principales intervenciones ortopédicas dentofaciales
- ♦ Presentación de talleres prácticos sobre técnicas diagnósticas
- ♦ Sistema interactivo de aprendizaje basado en algoritmos para la toma de decisiones sobre las situaciones clínicas planteadas
- ♦ Guías de práctica clínica sobre el abordaje de las diferentes patologías
- ♦ Con un especial hincapié en la medicina basada en pruebas y las metodologías de la investigación en Odontología
- ♦ Todo esto se complementará con lecciones teóricas, preguntas al experto, foros de discusión de temas controvertidos y trabajos de reflexión individual
- ♦ Disponibilidad de los contenidos desde cualquier dispositivo fijo o portátil con conexión a internet
- ♦ Además, podrás realizar una estancia de prácticas clínicas en uno de los mejores centros hospitalarios

“

Durante la estancia presencial podrás aplicar todos los procedimientos y técnicas presentadas a lo largo del aprendizaje online, por lo que este programa se trata de una de las mejores opciones de actualización disponibles para tu profesión como odontólogo”

En esta propuesta de Máster, de carácter profesional y modalidad semipresencial, el programa está dirigido a la actualización de profesionales de odontología que desarrollan sus funciones en centros clínicos odontológicos, y que requieren de un alto nivel de cualificación. Los contenidos están basados en la última evidencia científica, y orientados de manera didáctica para integrar el saber teórico en la práctica médica. Así, los elementos teórico-prácticos facilitarán la actualización del conocimiento y permitirán la toma de decisiones en el manejo del paciente.

Gracias a su contenido multimedia elaborado con la última tecnología educativa, permitirán al profesional de la Odontología un aprendizaje situado y contextual, es decir, un entorno simulado que proporcionará un aprendizaje inmersivo programado para entrenarse ante situaciones reales. El diseño de este programa está basado en el Aprendizaje Basado en Problemas, mediante el cual deberá tratar de resolver las distintas situaciones de práctica profesional que se le planteen a lo largo del mismo. Para ello, contará con la ayuda de un novedoso sistema de vídeo interactivo realizado por reconocidos expertos.

Profundizarás, gracias a este programa, en aspectos como la rehabilitación Neuro-oclusal y las asimetrías o el síndrome transversal y sus manifestaciones.

Tendrás a tu disposición los mejores materiales multimedia: estudios de caso, vídeos, resúmenes interactivos, clases magistrales, etc., para poner al día tus conocimientos de manera eficaz.



02

¿Por qué cursar este Máster Semipresencial?

En el ámbito sanitario, el conocimiento de la teoría no es suficiente para obtener una actualización real. En Odontología, una disciplina que no deja de avanzar tecnológicamente, es tan importante conocer las últimas novedades como la forma de implementarlas en los diferentes entornos clínicos que puedan darse. Por ello, TECH ha diseñado esta pionera titulación, donde se combina la actualización más reciente en áreas como la Ortopedia y la Ortodoncia con una estancia práctica en un centro clínico de gran prestigio. Se trata de una oportunidad para que el alumno obtenga una visión completa del panorama más actual en el ámbito de la Ortopedia Dentofacial.

“

TECH es la única universidad que te ofrece la posibilidad de adentrarte en entornos clínicos reales, de la mano de los mejores especialistas, para conocer los últimos avances en Ortopedia Dentofacial”

1. Actualizarse a partir de la última tecnología disponible

El campo de la Odontología no deja de buscar continuamente actualizar todos sus métodos, técnicas y procedimientos para ofrecer servicios rápidos, de calidad y eficientes. Por ello, el especialista debe conocer en profundidad toda esta tecnología. Bajo esta premisa, TECH presenta este Máster Semipresencial, en el que el odontólogo no solo adquirirá los conocimientos teóricos, sino que los podrá aplicar de manera inmediata en el terreno profesional gracias a una estancia práctica en centros clínicos de vanguardia.

2. Profundizar a partir de la experiencia de los mejores especialistas

Para asegurar la actualización de los conocimientos más novedosos en el ámbito de la Ortopedia Dentofacial, un amplio equipo de expertos acompañará al especialista a lo largo de todo el periodo práctico. Así, y gracias a un tutor designado específicamente, el alumno podrá ver pacientes reales, lo que le permitirá incorporar en su labor diaria, los procedimientos y técnicas más efectivos en Ortopedia Dentofacial.

3. Adentrarse en entornos clínicos de primera

Los centros disponibles para la realización de las prácticas han sido seleccionados minuciosamente por TECH. Gracias a ello, el odontólogo podrá acceder a un entorno clínico de prestigio, en el que experimentará el día a día de un área de trabajo exigente y riguroso. De esta manera, no solo podrá aplicar todos los conocimientos adquiridos con pacientes reales, sino que perfeccionará sus habilidades técnicas y comunicativas.



4. Combinar la mejor teoría con la práctica más avanzada

Este Máster Semipresencial está basado en un nuevo modelo de aprendizaje que pretende romper con todos los modelos tradicionales existentes en el mercado académico. Se trata de una titulación 100% práctica, en la que no solo se adquieren conocimientos teóricos, sino que todo ello, se lleva a la práctica durante una estancia de 3 semanas en un centro clínico de alto prestigio.

5. Expandir las fronteras del conocimiento

La fase práctica de esta titulación ofrece la oportunidad de realizarse no solo en centros de envergadura nacional, sino también internacional. De esta manera, el odontólogo puede expandir sus fronteras y ponerse al día con los mejores profesionales de diferentes continentes.

“

Tendrás una inmersión práctica total en el centro que tú mismo elijas”

03

Objetivos

El diseño del programa de este Máster Semipresencial permitirá al alumno adquirir un conjunto de competencias necesarias para actualizarse en la profesión, profundizando en aspectos claves sobre la Ortopedia Dentofacial. Se trata de una oportunidad en la que la adquisición de conocimientos impulsará al profesional desde una perspectiva global, lo que le permitirá obtener todos los objetivos que se plantee. Por ello, TECH establece una serie de objetivos generales y específicos para mayor satisfacción del futuro egresado, siendo los siguientes:





“

Alcanza todos tus objetivos profesionales gracias a esta titulación, especialmente diseñada para el odontólogo en activo”



Objetivo general

- ♦ El objetivo general de este Máster Semipresencial es conocer los tratamientos de Ortopedia Dentofacial aplicables a la clínica odontológica, pudiendo ampliar la cartera de servicios y adquirir una visión profunda cuya demanda está en auge. Además, también es una meta del programa que el profesional pueda recomendar a cada paciente el tratamiento idóneo y personalizado en cada casuística. De igual manera, otra finalidad de esta titulación es que el odontólogo profundice en la estructura empresarial de una clínica odontológica desde diversos ángulos, para así poder realizar la optimización de los recursos necesarios en la búsqueda de rentabilizar al máximo el negocio

“

Todas las novedades de la Ortopedia Dentofacial se encuentran en este programa, integradas en un único itinerario educativo”





Objetivos específicos

Módulo 1. Introducción a la Ortopedia

- ♦ Aprender los conceptos básicos de la Ortopedia
- ♦ Conocer las diferencias entre los campos de Ortodoncia y Ortopedia
- ♦ Estudiar los diferentes tipos de fuerzas presentes
- ♦ Identificar la clasificación y etiología de las maloclusiones
- ♦ Descubrir las diferencias entre el tratamiento interceptivo y correctivo
- ♦ Aprender la importancia de realizar los tratamientos en dos fases
- ♦ Reconocer los límites de tratamiento en la Ortopedia y la posibilidad de recurrir a la Cirugía Ortognática

Módulo 2. Crecimiento

- ♦ Aprender los conceptos fundamentales del crecimiento craneofacial
- ♦ Reconocer las distintas fases que suceden durante el crecimiento
- ♦ Conocer las diferentes teorías aceptadas respecto al crecimiento esquelético
- ♦ Conocer e identificar las fisuras labiopalatinas
- ♦ Aprender la importancia de realizar tratamientos ortopédicos cuando el paciente se encuentra en su pico de crecimiento

Módulo 3. Diagnóstico

- ♦ Aprender la cronología y tiempos de erupción
- ♦ Reconocer las posibles anomalías de formación dentaria que se pueden encontrar en los pacientes
- ♦ Conocer las anomalías en la erupción y cómo identificarlas en los pacientes
- ♦ Ser capaz de realizar el análisis de la discrepancia óseo-dentaria y de la discrepancia de Bolton

- ♦ Saber identificar todas las estructuras presentes en las ortopantomografías, así como cualquier anomalía que existiese
- ♦ Ser capaz de identificar y analizar las telerradiografías, y sacar la máxima información posible de ellas
- ♦ Aprender a realizar fotografías intraorales y extraorales de calidad, para el estudio de los casos y el seguimiento de su evolución
- ♦ Identificar las imágenes diagnósticas más novedosas en 3D y la información tan útil que se obtiene de ellas

Módulo 4. Cefalometrías

- ♦ Aprender los conceptos básicos en los que se basa el estudio cefalométrico
- ♦ Identificar en qué fase de crecimiento se encuentran los pacientes a partir de los estadios de Hassel
- ♦ Realizar las cefalometrías más utilizadas, como son las de Steiner, Ricketts, McNamara y Jarabak, y aprender a interpretarlas
- ♦ Reconocer el uso de las superposiciones como elemento útil para valorar la evolución de los tratamientos
- ♦ Identificar la cefalometría frontal, sus estructuras y la información útil que proporciona
- ♦ Conocer la radiografía de muñeca para el estudio del crecimiento esquelético
- ♦ Ser capaz de identificar un cuadro diagnóstico integral de los problemas del paciente para su estudio detallado

Módulo 5. Problema Vertical

- ♦ Adentrarse en el Problema Vertical del crecimiento craneofacial
- ♦ Reconocer las manifestaciones clínicas de los problemas verticales, como son la mordida abierta y la mordida profunda
- ♦ Describir los distintos patrones de crecimiento vertical, que serán muy útiles a la hora de elegir los posibles tratamientos
- ♦ Reconocer la prevalencia y etiología de los trastornos verticales del crecimiento
- ♦ Aprender a diagnosticar estos problemas verticales, a partir de diversas pruebas diagnósticas
- ♦ Conocer cómo se maneja el plano oclusal con los diversos aparatos para tratar de mejorar el crecimiento vertical de los pacientes

Módulo 6. Problema Transversal

- ♦ Conocer el síndrome transversal y sus manifestaciones
- ♦ Identificar la estrecha relación entre los Problemas Óseos Transversales y las vías aéreas superiores
- ♦ Reconocer las manifestaciones de una posible compensación dentoalveolar, que enmascara un origen esquelético
- ♦ Identificar los posibles tratamientos en estos problemas transversales, como son la disyunción maxilar o la expansión dentoalveolar
- ♦ Aprender los distintos aparatos que tiene a su alcance para el tratamiento de estas maloclusiones
- ♦ Reconocer la relación que tienen estos problemas transversales con las Clases III esqueléticas
- ♦ Conocer las formas de diagnóstico transversal más novedosas y como interpretarlas

Módulo 7. Problema Sagital

- ♦ Conocer el síndrome anteroposterior y sus posibles manifestaciones
- ♦ Aprender la relación existente entre los problemas anteroposteriores y las vías aéreas inferiores
- ♦ Reconocer la prevalencia y etiología de estas maloclusiones, y aprender a distinguir entre un problema óseo y uno dentario
- ♦ Adentrarse en la normo-oclusión o Clase I para conocer cuál es la oclusión ideal
- ♦ Identificar la maloclusión de Clase II y sus particularidades
- ♦ Analizar detenidamente las formas y aparatos de tratamiento para las Clases II esqueléticas y dentarias
- ♦ Aprender los últimos métodos de avance mandibular con alineadores transparentes con el Sistema Invisalign
- ♦ Conocer la maloclusión de Clase III, tanto ósea como dentaria
- ♦ Obtener los conocimientos necesarios para saber cómo manejar estas maloclusiones, así como los aparatos más eficaces para su tratamiento
- ♦ Aprender el manejo de aparatos, como la mentonera y máscara facial, muy útiles en estos pacientes con Clase III esquelética
- ♦ Aplicar el tratamiento de Clases III esqueléticas con miniplacas Bollard descritas por Le Clerk, el cual, a pesar de ser más invasivo, obtiene un resultado muy significativo
- ♦ Repasar los hábitos presentes en los pacientes que tienen influencia en estas maloclusiones anteroposteriores

Módulo 8. Rehabilitación Neuro-oclusal

- ♦ Aprender este método de rehabilitación funcional descrito por el Dr. Pedro Planas
- ♦ Reconocer la clasificación de las lesiones funcionales presentes en los pacientes
- ♦ Aprender las leyes fundamentales de la oclusión para que el desarrollo craneofacial sea normal
- ♦ Identificar los tratamientos más eficaces, desde un simple tallado oclusal, hasta la colocación de pistas
- ♦ Conocer el manejo de aparatos funcionales, para conseguir restaurar la función normal del paciente

Módulo 9. Hábitos

- ♦ Reconocer la importancia de los hábitos y la íntima relación con el correcto desarrollo craneofacial
- ♦ Conocer el hábito de respiración oral, sus posibles causas y su tratamiento
- ♦ Adentrarse en el síndrome de hipotonía muscular y los aparatos más eficaces para su tratamiento
- ♦ Aprender a identificar el hábito de deglución disfuncional, como afecta éste al resto de aparato estomatognático y su posible tratamiento
- ♦ Identificar los hábitos más comunes, como son la interposición lingual y labial, su relación con otras maloclusiones y la importancia de su tratamiento
- ♦ Reconocer en los pacientes el hábito de succión digital y la forma de evitar que se mantenga en el tiempo
- ♦ Conocer los aparatos más útiles para el tratamiento de hábitos
- ♦ Reconocer la importancia de un trabajo en conjunto con el logopeda para permitir un desarrollo craneofacial normal a lo largo del tiempo

Módulo 10. Asimetrías

- ♦ Identificar las asimetrías presentes en los pacientes y sus particularidades
- ♦ Realizar una clasificación de las asimetrías que se pueden encontrar para ser más eficaces en los tratamientos
- ♦ Reconocer la etiología y prevalencia de las asimetrías, para identificarlas de manera más efectiva
- ♦ Aprender los protocolos de asimetrías según su origen y estadio de crecimiento
- ♦ Reconocer los distintos aparatos existentes para el tratamiento de las asimetrías

04

Competencias

A lo largo de este Máster Semipresencial en Ortopedia Dentofacial el profesional actualizará sus competencias en este complejo ámbito deontológico, ahondando en cuestiones como la modificación del plano oclusal mediante aparatos funcionales y ortopédicos o en los protocolos específicos para el tratamiento de las asimetrías, ya sean funcionales o esqueléticas, etc.



“

Actualiza tus competencias de un modo inmediato, con total comodidad, atendiendo a las necesidades reales de los pacientes”



Competencias generales

- Reconocer el crecimiento craneofacial y corregir las anomalías maxilofaciales
- Realizar un correcto diagnóstico de las patologías maxilofaciales
- Identificar las técnicas más eficaces para los diferentes problemas que puedan tener los pacientes
- Ofrecer tratamientos precisos y eficaces a los pacientes, teniendo en cuenta los últimos avances en la materia

“

A través de este programa serás capaz de realizar una atención de calidad y eficaz al paciente con una patología bucodental, basada en las últimas novedades científicas”





Competencias específicas

- Diferenciar entre ortopedia y ortodoncia para ser más eficaz en su práctica diaria
- Clasificar las maloclusiones
- Reconocer el límite entre la Ortopedia y la cirugía ortognática
- Reconocer las diferentes etapas del crecimiento maxilofacial y la complejidad del proceso
- Identificar la velocidad del crecimiento de las distintas partes del cuerpo
- Realizar diagnósticos más precisos para un mejor tratamiento a los pacientes
- Identificar todo el proceso de erupción, así como las anomalías de este proceso
- Utilizar diferentes herramientas para los tratamientos dentofaciales
- Identificar y tratar los diferentes tipos de cefalometrías
- Realizar diferentes tipos de radiografías según la patología
- Ofrecer un diagnóstico integral a los pacientes
- Identificar los diferentes problemas verticales del crecimiento craneofacial
- Tratar la prevalencia de las maloclusiones según el sexo y la raza
- Modificar el plano oclusal con el tratamiento, mediante aparatos funcionales y ortopédicos
- Identificar los planos transversales de las maloclusiones
- Realizar las dos formas esenciales de tratamiento en este tipo de problemas transversales
- Diferenciar entre un problema transversal óseo y una compresión dentoalveolar
- Distinguir un problema sagital óseo de uno dentario
- Reconocer los grupos de población en los que es más probable encontrarse las maloclusiones y biotipos faciales
- Identificar las diferentes clases de maloclusiones, tanto dentarias como esqueléticas
- Recuperar la función muscular del paciente a través de la influencia de la masticación en el desarrollo del cráneo facial
- Entender cómo la función de masticación puede influir en el correcto desarrollo de ciertas maloclusiones
- Realizar los tratamientos para rehabilitar la función oclusal, desde un simple tallado selectivo oclusal en dientes temporales, pasando por la colocación de pistas y también con el uso de aparatos funcionales
- Identificar la importancia que tienen los hábitos en el crecimiento y el desarrollo, tanto de los huesos y músculos de la cabeza como en el resto del cuerpo
- Reconocer los diferentes hábitos que afectan a los pacientes en este ámbito para ser capaces de corregirlos
- Conocer los aparatos funcionales más importantes, que ayudarán a corregir estos hábitos tan frecuentes y que permitirán al paciente recuperar una función muscular y esquelética óptima
- Identificar las asimetrías, tanto funcionales como esqueléticas
- Clasificar las asimetrías por localización y también por esqueléticas o no esqueléticas
- Utilizar los protocolos específicos para el tratamiento de las asimetrías, ya sean funcionales o esqueléticas, dependiendo también de si están en crecimiento o no

05

Dirección del curso

Uno de los aspectos más relevantes de este programa es su cuadro docente, ya que está compuesto por grandes especialistas en Ortopedia Dentofacial. Así, el profesional podrá ponerse al día de la mano de grandes expertos que conocen la realidad actual de esta especialización odontológica y podrá, por tanto, incorporar a su propia consulta las técnicas y procedimientos más avanzados de este campo.





“

El cuadro docente de este programa está compuesto por grandes expertos de prestigio internacional en el ámbito de la Ortopedia Deontológica”

Dirección



Dra. Merino González, Belén

- ♦ Cirujana Dental en Ortodoncias Merino
- ♦ Cirujana Dental en Adeslas Dental SAU, Clínica TorreLara y Clínica Zedent
- ♦ Dirección del Departamento de Cirugía en la Clínica Ziving
- ♦ Periodoncista en Smy-Clinics Limited y Vivanta
- ♦ Máster de Cirugía, Periodoncia e Implantología por la Universidad de Alcalá



D. Merino González, Ramón

- ♦ Ortodoncista Dentomaxilar en Ortodoncias Merino
- ♦ Dirección del Departamento de Ortodoncia y Ortopedia en la Clínica Ziving
- ♦ Especialista en Ortodoncia y Blanqueamiento en la Clínica Dental Los Robles
- ♦ Máster Preclínico por la IUM Mississippi de la Universidad de Houston
- ♦ Máster de Ortodoncia y Ortopedia Dentomaxilar por la Universidad de Alcalá
- ♦ Certificado con el Título de Invisalign Platinum Provider



“

Un equipo docente destacado en el área de la Ortopedia Dentofacial te proporcionará los avances científicos de mayor relevancia en este campo”

06

Estructura y contenido

Este Máster Semipresencial está compuesto por varios módulos que contienen las últimas actualizaciones en materia de Ortopedia Dentofacial. A través de ellos, el especialista podrá ahondar en materias como las cefalometrías, el problema vertical, sagital y transversal del crecimiento craneofacial o las asimetrías funcionales o esqueléticas de crecimiento, entre muchas otras cuestiones. Con estos conocimientos, el odontólogo obtendrá una visión completa y global sobre el área, lo que le permitirá estar preparado para afrontar todos los retos de la Ortopedia Dentofacial del presente y del futuro.





“

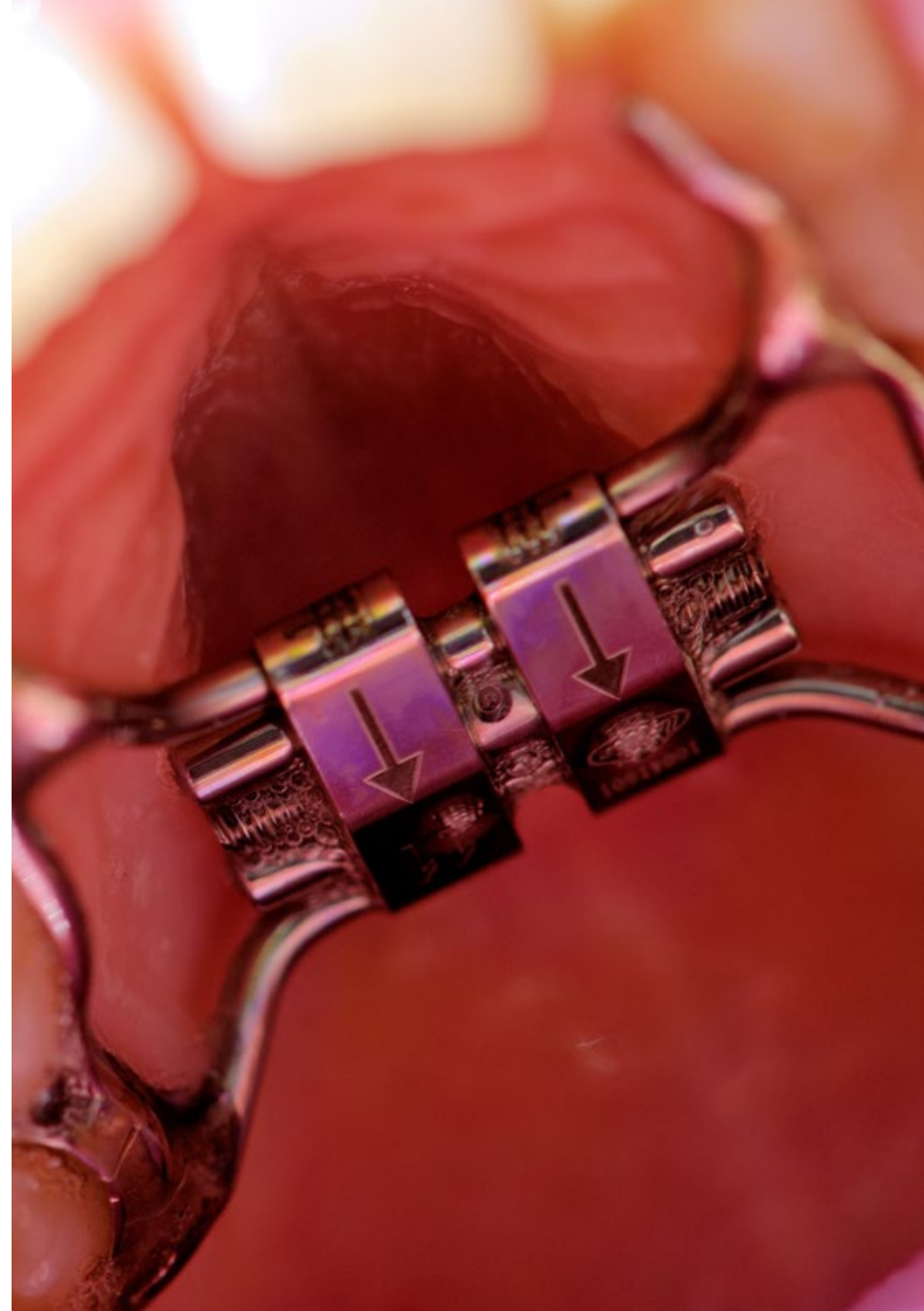
Desde el módulo 1, verás tus conocimientos ampliados y actualizados. Todo de una manera cómoda y sencilla”

Módulo 1. Introducción a la Ortopedia

- 1.1. Conceptos básicos
- 1.2. Diferencia entre Ortopedia y Ortodoncia
- 1.3. Tipo de fuerzas
 - 1.3.1. Fuerzas fisiológicas
 - 1.3.2. Fuerzas funcionales
 - 1.3.3. Fuerzas ortodónticas
 - 1.3.4. Fuerzas ortopédicas
- 1.4. Biomecánica
- 1.5. Etiología de las maloclusiones
- 1.6. Clasificación de las maloclusiones
- 1.7. Tratamiento interceptivo
- 1.8. Tratamiento correctivo
- 1.9. Importancia del tratamiento en dos fases
- 1.10. Límite entre Ortopedia y Cirugía Ortognática

Módulo 2. Crecimiento

- 2.1. Definición
 - 2.1.1. Crecimiento
 - 2.1.2. Desarrollo
 - 2.1.3. Translocalización
 - 2.1.4. Maduración
- 2.2. Regularidades del crecimiento y desarrollo
- 2.3. Complejidad del proceso
- 2.4. Velocidad de crecimiento de las distintas partes del cuerpo
- 2.5. Teorías del crecimiento craneofacial
- 2.6. Crecimiento de la bóveda y base craneal
- 2.7. Crecimiento del complejo nasomaxilar
- 2.8. Fisuras labiopalatinas
- 2.9. Crecimiento de la mandíbula
- 2.10. Tratamiento en pico de crecimiento



Módulo 3. Diagnóstico

- 3.1. Introducción al diagnóstico
- 3.2. Cronología de erupción
- 3.3. Anomalías de formación
 - 3.1.1. Agenesia
 - 3.1.2. Supernumerario
 - 3.1.3. Mesiodens
- 3.4. Anomalías en la erupción
 - 3.4.1. Erupción ectópica
 - 3.4.2. Diente incluido
 - 3.4.3. Diente retenido
- 3.5. Discrepancia óseo-dentaria
- 3.6. Discrepancia de Bolton
- 3.7. Ortopantomografía
- 3.8. Telerradiografía lateral de cráneo
- 3.9. Fotografías intraorales y extraorales
- 3.10. Imagen en 3D (CBCT, TAC)

Módulo 4. Cefalometrías

- 4.1. Introducción a la cefalometría
- 4.2. Estadios de crecimiento de Hasel
 - 4.2.1. Iniciación
 - 4.2.2. Aceleración
 - 4.2.3. Transición
 - 4.2.4. Desaceleración
 - 4.2.5. Maduración
 - 4.2.6. Terminación

- 4.3. Cefalometría de Steiner
- 4.4. Cefalometría de Ricketts
- 4.5. Cefalometría de McNamara
- 4.6. Cefalometría de Jarabak
- 4.7. Superposiciones
- 4.8. Radiografía frontal
- 4.9. Radiografía de muñeca
- 4.10. Diagnóstico integral

Módulo 5. Problema vertical

- 5.1. Definición
- 5.2. Mordida abierta
- 5.3. Mordida profunda
- 5.4. Patrón Mesofacial
- 5.5. Patrón Dolicofacial
- 5.6. Patrón Braquifacial
- 5.7. Diagnóstico
- 5.8. Prevalencia
- 5.9. Etiología
- 5.10. Manejo del Plano Oclusal

Módulo 6. Problema Transversal

- 6.1. Definición de Síndrome Transversal
- 6.2. Relación con las vías aéreas
- 6.3. Compensación dentoalveolar (Cuadro Pedro Lorente)
- 6.4. Expansión dentoalveolar
- 6.5. Disyunción Maxilar
- 6.6. Tipos de Disyuntores
- 6.7. Relación con Clases III (Mentonera y Mascara)
- 6.8. Nuevas formas de diagnóstico

Módulo 7. Problema sagital

- 7.1. Definición de Síndrome Anteroposterior
- 7.2. Relación con las vías aéreas
- 7.3. Prevalencia
- 7.4. Etiología
- 7.5. Diferencia entre Clase Dentaria y Clase Ósea
- 7.6. Maloclusión de Clase I
- 7.7. Maloclusión de Clase II
 - 7.7.1. Particularidades
 - 7.7.2. Aparato de avance Herbst
 - 7.7.3. Aparato de avance Twin-Block
 - 7.7.4. Aparatos funcionales de avance
 - 7.7.5. Mordida constructiva
 - 7.7.6. ITMA (Invisalign®)
- 7.8. Maloclusión de Clase III
 - 7.8.1. Particularidades
 - 7.8.2. Tracción maxilar anterior
 - 7.8.3. Mascara facial
 - 7.8.4. Mentonera
 - 7.8.5. Protocolos
 - 7.8.6. Miniplacas Bollard de Leclerc
- 7.9. Hábitos asociados

Módulo 8. Rehabilitación Neuro-Oclusal

- 8.1. Conceptos
- 8.2. Ortodoncia mínimamente invasiva
- 8.3. Clasificación de lesiones funcionales
- 8.4. Leyes de planas
- 8.5. Tallado selectivo
- 8.6. Pistas directas
- 8.7. Aparatos





Módulo 9. Hábitos

- 9.1. Importancia y relación con el desarrollo
- 9.2. Respiración oral
- 9.3. Hipotonía muscular
- 9.4. Deglución disfuncional
- 9.5. Interposición lingual
- 9.6. Interposición labial
- 9.7. Succión digital
- 9.8. Aparatos para control de hábitos
- 9.9. Logopedia

Módulo 10. Asimetrías

- 10.1. Definición
- 10.2. Clasificación de asimetrías
- 10.3. Etiología
- 10.4. Protocolo asimetrías funcionales
- 10.5. Protocolo asimetrías esqueléticas en crecimiento
- 10.6. Aparatos asimétricos
- 10.7. Aparatos funcionales asimétricos
- 10.8. Casos prácticos

“ *Combinarás teoría y práctica profesional a través de un enfoque educativo exigente y gratificante* ”

07

Prácticas Clínicas

Después de completar el periodo online, el odontólogo tiene la oportunidad de realizar una estancia presencial en un centro de reconocido prestigio en el ámbito de la Ortopedia Dentofacial. Así, a lo largo de 3 semanas de prácticas, el profesional llevará a cabo numerosas actividades clínicas en esta área sanitaria, actualizándose de un modo inmediato en un entorno real y con el acompañamiento de especialistas adjuntos del propio centro.





“

Llevarás a cabo unas prácticas presenciales en un centro de gran prestigio, donde recibirás la orientación de los profesionales de la clínica a lo largo de las 3 semanas de estancia”

El periodo de prácticas de este Máster Semipresencial está conformado por una estancia en un centro clínico de alto prestigio con una duración de 3 semanas. Esta estancia se lleva a cabo en horario de lunes a viernes, con jornadas de 8 horas consecutivas de aprendizaje junto a un especialista adjunto. Se trata de una oportunidad para que el odontólogo conozca a pacientes reales al lado de un equipo de profesionales de referencia en el área de la Ortopedia Dentofacial.

Las actividades realizadas durante el periodo de prácticas están dirigidas al desarrollo y perfeccionamiento de las competencias que necesita el profesional para ofrecer servicios sanitarios en los que se requieren un alto nivel de cualificación. Asimismo, están orientadas a la capacitación específica para el ejercicio de la actividad, afianzando la seguridad del paciente y alto desempeño profesional del odontólogo.

La enseñanza práctica se realizará con el acompañamiento y guía de los profesores y demás compañeros de entrenamiento que faciliten el trabajo en equipo y la integración multidisciplinar como competencias transversales para la praxis médica (aprender a ser y aprender a relacionarse).

Los procedimientos descritos a continuación serán la base de la capacitación, y su realización estará sujeta a la disponibilidad propia del centro, a su actividad habitual y a su volumen de trabajo, siendo las actividades propuestas las siguientes:





Módulo	Actividad Práctica
Abordaje del diagnóstico inicial y avanzado	Aplicar diagnósticos ortodóncicos por etapas llevando a cabo el seguimiento del paciente durante la aplicación del tratamiento
	Realizar un análisis cefalométrico, haciendo hincapié en técnicas de diagnóstico 3D: CBCT y TC
	Evaluar los hábitos del paciente, indicando cambios en sus rutinas para mejorar la eficacia del tratamiento
	Evaluar los hábitos del paciente de riesgo para determinar diagnósticos precoces
Manejo específico de maloclusiones y deformidades dentofaciales	Explorar el crecimiento y desarrollo craneofacial en el paciente pediátrico
	Evaluar la fisiopatología de la erupción dentaria en pacientes de entre 6 y 8 años
	Realizar un análisis del crecimiento y la adaptación dentoalveolar en las diferentes maloclusiones
	Valorar y determinar el diagnóstico diferencial de los factores etiológicos para evitar posibles patologías en el paciente pediátrico
Abordaje de la Ortopedia Dentofacial temprana	Determinar la necesidad de una ortopedia precoz ejecutando el procedimiento de la misma en el paciente pediátrico
	Desarrollar técnicas de rehabilitación neuro-oclusal en el paciente menor para prevenir patologías de causa funcional en el aparato masticatorio
	Aplicar tratamientos en dentición decidua y mixta primera fase
Abordaje de la Ortopedia Dentofacial tardía	Aplicar tratamientos ortodóncicos en el paciente con dentición permanente
	Aplicar tratamientos de ortodoncia para la mordida abierta anterior, ahondando en los diferentes tipos existentes como los Brackets, los alineadores transparentes o la ortodoncia lingual incógnito
	Aplicar ortodoncia para el tratamiento de la sobremordida, a través de Brackets con bandas elásticas o alineadores transparentes
	Aplicar tratamientos de la mordida cruzada posterior y problemas transversales utilizando diferentes tipos de ortodoncia

Seguro de responsabilidad civil

La máxima preocupación de esta institución es garantizar la seguridad tanto de los profesionales en prácticas como de los demás agentes colaboradores necesarios en los procesos de capacitación práctica en la empresa. Dentro de las medidas dedicadas a lograrlo, se encuentra la respuesta ante cualquier incidente que pudiera ocurrir durante todo el proceso de enseñanza-aprendizaje.

Para ello, esta entidad educativa se compromete a contratar un seguro de responsabilidad civil que cubra cualquier eventualidad que pudiera surgir durante el desarrollo de la estancia en el centro de prácticas.

Esta póliza de responsabilidad civil de los profesionales en prácticas tendrá coberturas amplias y quedará suscrita de forma previa al inicio del periodo de la capacitación práctica. De esta forma el profesional no tendrá que preocuparse en caso de tener que afrontar una situación inesperada y estará cubierto hasta que termine el programa práctico en el centro.



Condiciones generales de la capacitación práctica

Las condiciones generales del acuerdo de prácticas para el programa serán las siguientes:

1. TUTORÍA: durante el Máster Semipresencial el alumno tendrá asignados dos tutores que le acompañarán durante todo el proceso, resolviendo las dudas y cuestiones que pudieran surgir. Por un lado, habrá un tutor profesional perteneciente al centro de prácticas que tendrá como fin orientar y apoyar al alumno en todo momento. Por otro lado, también tendrá asignado un tutor académico cuya misión será la de coordinar y ayudar al alumno durante todo el proceso resolviendo dudas y facilitando todo aquello que pudiera necesitar. De este modo, el profesional estará acompañado en todo momento y podrá consultar las dudas que le surjan, tanto de índole práctica como académica.

2. DURACIÓN: el programa de prácticas tendrá una duración de tres semanas continuadas de formación práctica, distribuidas en jornadas de 8 horas y cinco días a la semana. Los días de asistencia y el horario serán responsabilidad del centro, informando al profesional debidamente y de forma previa, con suficiente tiempo de antelación para favorecer su organización.

3. INASISTENCIA: en caso de no presentarse el día del inicio del Máster Semipresencial, el alumno perderá el derecho a la misma sin posibilidad de reembolso o cambio de fechas. La ausencia durante más de dos días a las prácticas sin causa justificada/médica, supondrá la renuncia las prácticas y, por tanto, su finalización automática. Cualquier problema que aparezca durante el transcurso de la estancia se tendrá que informar debidamente y de forma urgente al tutor académico.

4. CERTIFICACIÓN: el alumno que supere el Máster Semipresencial recibirá un certificado que le acreditará la estancia en el centro en cuestión.

5. RELACIÓN LABORAL: el Máster Semipresencial no constituirá una relación laboral de ningún tipo.

6. ESTUDIOS PREVIOS: algunos centros podrán requerir certificado de estudios previos para la realización del Máster Semipresencial. En estos casos, será necesario presentarlo al departamento de prácticas de TECH para que se pueda confirmar la asignación del centro elegido.

7. NO INCLUYE: el Máster Semipresencial no incluirá ningún elemento no descrito en las presentes condiciones. Por tanto, no incluye alojamiento, transporte hasta la ciudad donde se realicen las prácticas, visados o cualquier otra prestación no descrita.

No obstante, el alumno podrá consultar con su tutor académico cualquier duda o recomendación al respecto. Este le brindará toda la información que fuera necesaria para facilitarle los trámites.

08

¿Dónde puedo hacer las Prácticas Clínicas?

Con el objetivo de ofrecer la mayor calidad posible al alumnado, TECH ha seleccionado a los mejores centros clínicos del panorama internacional en los que este podrá llevar a cabo las prácticas presenciales. Durante el periodo de la estancia, el odontólogo tendrá acceso al equipamiento del centro, asistirá a pacientes y llevará a cabo numerosas actividades enfocadas a la adquisición de nuevas competencias en esta importante área sanitaria.



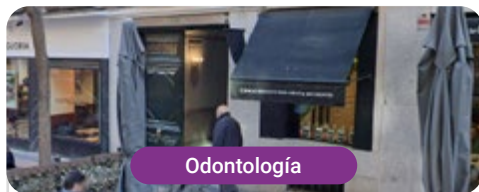


“

TECH te da la posibilidad de ejercitarte en los centros más prestigiosos para como profesional te actualices de un modo práctico e inmediato, de la mano de los mejores especialistas”



El alumno podrá cursar la parte práctica de este Máster Semipresencial en los siguientes centros:



Odontología

Buba Clínicas Dentales

País	Ciudad
España	Madrid

Dirección: Calle Villanueva, 33 local derecha, Madrid 28001

Clínica dental experta en la promoción de la salud bucodental

Capacitaciones prácticas relacionadas:

- Medicina Oral
- Implantología y Medicina Oral



Odontología

Hospital HM Modelo

País	Ciudad
España	La Coruña

Dirección: Rúa Virrey Osorio, 30, 15011, A Coruña

Red de clínicas, hospitales y centros especializados privados distribuidos por toda la geografía española

Capacitaciones prácticas relacionadas:

- Anestesiología y Reanimación
- Cuidados Paliativos



Odontología

Hospital Maternidad HM Belén

País	Ciudad
España	La Coruña

Dirección: R. Filantropía, 3, 15011, A Coruña

Red de clínicas, hospitales y centros especializados privados distribuidos por toda la geografía española

Capacitaciones prácticas relacionadas:

- Actualización en Reproducción Asistida
- Dirección de Hospitales y Servicios de Salud



Odontología

Hospital HM Rosaleda

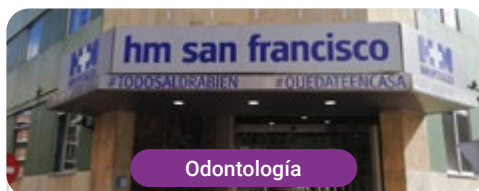
País	Ciudad
España	La Coruña

Dirección: Rúa de Santiago León de Caracas, 1, 15701, Santiago de Compostela, A Coruña

Red de clínicas, hospitales y centros especializados privados distribuidos por toda la geografía española

Capacitaciones prácticas relacionadas:

- Trasplante Capilar
- Ortodoncia y Ortopedia Dentofacial



Odontología

Hospital HM San Francisco

País	Ciudad
España	León

Dirección: C. Marqueses de San Isidro, 11, 24004, León

Red de clínicas, hospitales y centros especializados privados distribuidos por toda la geografía española

Capacitaciones prácticas relacionadas:

- Actualización en Anestesiología y Reanimación
- Enfermería en el Servicio de Traumatología



Odontología

Hospital HM Nou Delfos

País	Ciudad
España	Barcelona

Dirección: Avinguda de Vallcarca, 151, 08023 Barcelona

Red de clínicas, hospitales y centros especializados privados distribuidos por toda la geografía española

Capacitaciones prácticas relacionadas:

- Medicina Estética
- Nutrición Clínica en Medicina



Odontología

Hospital HM Madrid

País	Ciudad
España	Madrid

Dirección: Pl. del Conde del Valle de Súchil, 16, 28015, Madrid

Red de clínicas, hospitales y centros especializados privados distribuidos por toda la geografía española

Capacitaciones prácticas relacionadas:

- Cuidados Paliativos
- Anestesiología y Reanimación



Odontología

Hospital HM Montepíncipe

País	Ciudad
España	Madrid

Dirección: Av. de Montepíncipe, 25, 28660, Boadilla del Monte, Madrid

Red de clínicas, hospitales y centros especializados privados distribuidos por toda la geografía española

Capacitaciones prácticas relacionadas:

- Cuidados Paliativos
- Medicina Estética



Odontología

Hospital HM Torreldones

País	Ciudad
España	Madrid

Dirección: Av. Castillo Olivares, s/n, 28250, Torreldones, Madrid

Red de clínicas, hospitales y centros especializados privados distribuidos por toda la geografía española

Capacitaciones prácticas relacionadas:

- Anestesiología y Reanimación
- Cuidados Paliativos



Odontología

Hospital HM Sanchinarro

País	Ciudad
España	Madrid

Dirección: Calle de Oña, 10, 28050, Madrid

Red de clínicas, hospitales y centros especializados privados distribuidos por toda la geografía española

Capacitaciones prácticas relacionadas:

- Anestesiología y Reanimación
- Cuidados Paliativos



Odontología

Hospital HM Puerta del Sur

País	Ciudad
España	Madrid

Dirección: Av. Carlos V, 70, 28938, Móstoles, Madrid

Red de clínicas, hospitales y centros especializados privados distribuidos por toda la geografía española

Capacitaciones prácticas relacionadas:

- Cuidados Paliativos
- Oftalmología Clínica



Odontología

Policlínico HM Arapiles

País	Ciudad
España	Madrid

Dirección: C. de Arapiles, 8, 28015, Madrid

Red de clínicas, hospitales y centros especializados privados distribuidos por toda la geografía española

Capacitaciones prácticas relacionadas:

- Anestesiología y Reanimación
- Odontología Pediátrica



Odontología

Policlínico HM Cruz Verde

País	Ciudad
España	Madrid

Dirección: Plaza de la Cruz Verde, 1-3, 28807, Alcalá de Henares, Madrid

Red de clínicas, hospitales y centros especializados privados distribuidos por toda la geografía española

Capacitaciones prácticas relacionadas:

- Podología Clínica Avanzada
- Tecnologías Ópticas y Optometría Clínica



Odontología

Policlínico HM La Paloma

País	Ciudad
España	Madrid

Dirección: Calle Hilados, 9, 28850, Torrejón de Ardoz, Madrid

Red de clínicas, hospitales y centros especializados privados distribuidos por toda la geografía española

Capacitaciones prácticas relacionadas:

- Enfermería de Quirófano Avanzada
- Ortodoncia y Ortopedia Dentofacial



Odontología

Doctores Dental Plaza Castilla

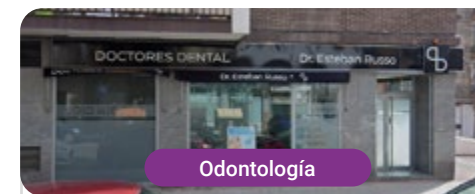
País	Ciudad
España	Madrid

Dirección: Juan Ramón Jiménez, 28, 28036 Madrid

Clínica odontológica especializada en Implante Dental

Capacitaciones prácticas relacionadas:

- Prótesis Dental
- Ortodoncia y Ortopedia Dentofacial



Odontología

Doctores Dental Puerta Bonita

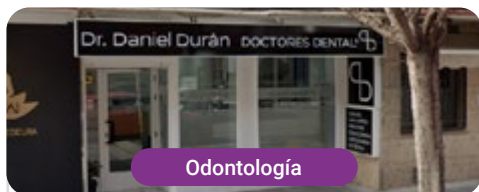
País	Ciudad
España	Madrid

Dirección: Camino Viejo de Leganés, 181, 28025 Madrid

Clínica odontológica especializada en Implante Dental

Capacitaciones prácticas relacionadas:

- Prótesis Dental
- Ortodoncia y Ortopedia Dentofacial



Odontología

Doctores Dental San Fernando de Henares

País	Ciudad
España	Madrid

Dirección: Eugenia de Montijo s/n, 28830 San Fernando de Henares, Madrid

Clínica odontológica especializada en Implante Dental

Capacitaciones prácticas relacionadas:

- Prótesis Dental
- Ortodoncia y Ortopedia Dentofacial



Odontología

Doctores Dental Torrejón de Ardoz

País	Ciudad
España	Madrid

Dirección: Carretera de la base 15, 28850 Torrejón de Ardoz, Madrid

Clínica odontológica especializada en Implante Dental

Capacitaciones prácticas relacionadas:

- Prótesis Dental
- Ortodoncia y Ortopedia Dentofacial



Odontología

Doctores Dental Algete

País	Ciudad
España	Madrid

Dirección: Calle San Roque, 16, 28110 Algete, Madrid

Clínica odontológica especializada en Implante Dental

Capacitaciones prácticas relacionadas:

- Prótesis Dental
- Ortodoncia y Ortopedia Dentofacial



Odontología

Doctores Dental Guadalajara Azuqueca

País	Ciudad
España	Guadalajara

Dirección: C. Cam. de la Barca, 15, 19200 Azuqueca de Henares, Guadalajara

Clínica odontológica especializada en Implante Dental

Capacitaciones prácticas relacionadas:

- Prótesis Dental
- Ortodoncia y Ortopedia Dentofacial



Odontología

Doctores Dental Santa Bárbara

País	Ciudad
España	Toledo

Dirección: Avenida Santa Bárbara,
35, 45006 Toledo

Clínica odontológica especializada
en Implante Dental

Capacitaciones prácticas relacionadas:

- Prótesis Dental
- Ortodoncia y Ortopedia Dentofacial



Odontología

Doctores Dental Talavera de la Reina

País	Ciudad
España	Toledo

Dirección: Paseo Muelle, 41, 45600
Talavera de la Reina, Toledo

Clínica odontológica especializada
en Implante Dental

Capacitaciones prácticas relacionadas:

- Prótesis Dental
- Ortodoncia y Ortopedia Dentofacial



Odontología

Doctores Dental Talavera Hospital

País	Ciudad
España	Toledo

Dirección: Avda. Constitución, 18,
45600 Talavera de la Reina, Toledo

Clínica odontológica especializada
en Implante Dental

Capacitaciones prácticas relacionadas:

- Prótesis Dental
- Ortodoncia y Ortopedia Dentofacial

09

Metodología de estudio

TECH es la primera universidad en el mundo que combina la metodología de los **case studies** con el **Relearning**, un sistema de aprendizaje 100% online basado en la reiteración dirigida.

Esta disruptiva estrategia pedagógica ha sido concebida para ofrecer a los profesionales la oportunidad de actualizar conocimientos y desarrollar competencias de un modo intenso y riguroso. Un modelo de aprendizaje que coloca al estudiante en el centro del proceso académico y le otorga todo el protagonismo, adaptándose a sus necesidades y dejando de lado las metodologías más convencionales.



“

TECH te prepara para afrontar nuevos retos en entornos inciertos y lograr el éxito en tu carrera”

El alumno: la prioridad de todos los programas de TECH

En la metodología de estudios de TECH el alumno es el protagonista absoluto. Las herramientas pedagógicas de cada programa han sido seleccionadas teniendo en cuenta las demandas de tiempo, disponibilidad y rigor académico que, a día de hoy, no solo exigen los estudiantes sino los puestos más competitivos del mercado.

Con el modelo educativo asincrónico de TECH, es el alumno quien elige el tiempo que destina al estudio, cómo decide establecer sus rutinas y todo ello desde la comodidad del dispositivo electrónico de su preferencia. El alumno no tendrá que asistir a clases en vivo, a las que muchas veces no podrá acudir. Las actividades de aprendizaje las realizará cuando le venga bien. Siempre podrá decidir cuándo y desde dónde estudiar.

“

*En TECH NO tendrás clases en directo
(a las que luego nunca puedes asistir)”*



Los planes de estudios más exhaustivos a nivel internacional

TECH se caracteriza por ofrecer los itinerarios académicos más completos del entorno universitario. Esta exhaustividad se logra a través de la creación de temarios que no solo abarcan los conocimientos esenciales, sino también las innovaciones más recientes en cada área.

Al estar en constante actualización, estos programas permiten que los estudiantes se mantengan al día con los cambios del mercado y adquieran las habilidades más valoradas por los empleadores. De esta manera, quienes finalizan sus estudios en TECH reciben una preparación integral que les proporciona una ventaja competitiva notable para avanzar en sus carreras.

Y además, podrán hacerlo desde cualquier dispositivo, pc, tableta o smartphone.

“

El modelo de TECH es asincrónico, de modo que te permite estudiar con tu pc, tableta o tu smartphone donde quieras, cuando quieras y durante el tiempo que quieras”

Case studies o Método del caso

El método del caso ha sido el sistema de aprendizaje más utilizado por las mejores escuelas de negocios del mundo. Desarrollado en 1912 para que los estudiantes de Derecho no solo aprendiesen las leyes a base de contenidos teóricos, su función era también presentarles situaciones complejas reales. Así, podían tomar decisiones y emitir juicios de valor fundamentados sobre cómo resolverlas. En 1924 se estableció como método estándar de enseñanza en Harvard.

Con este modelo de enseñanza es el propio alumno quien va construyendo su competencia profesional a través de estrategias como el *Learning by doing* o el *Design Thinking*, utilizadas por otras instituciones de renombre como Yale o Stanford.

Este método, orientado a la acción, será aplicado a lo largo de todo el itinerario académico que el alumno emprenda junto a TECH. De ese modo se enfrentará a múltiples situaciones reales y deberá integrar conocimientos, investigar, argumentar y defender sus ideas y decisiones. Todo ello con la premisa de responder al cuestionamiento de cómo actuaría al posicionarse frente a eventos específicos de complejidad en su labor cotidiana.



Método Relearning

En TECH los *case studies* son potenciados con el mejor método de enseñanza 100% online: el *Relearning*.

Este método rompe con las técnicas tradicionales de enseñanza para poner al alumno en el centro de la ecuación, proveyéndole del mejor contenido en diferentes formatos. De esta forma, consigue repasar y reiterar los conceptos clave de cada materia y aprender a aplicarlos en un entorno real.

En esta misma línea, y de acuerdo a múltiples investigaciones científicas, la reiteración es la mejor manera de aprender. Por eso, TECH ofrece entre 8 y 16 repeticiones de cada concepto clave dentro de una misma lección, presentada de una manera diferente, con el objetivo de asegurar que el conocimiento sea completamente afianzado durante el proceso de estudio.

El Relearning te permitirá aprender con menos esfuerzo y más rendimiento, implicándote más en tu especialización, desarrollando el espíritu crítico, la defensa de argumentos y el contraste de opiniones: una ecuación directa al éxito.



Un Campus Virtual 100% online con los mejores recursos didácticos

Para aplicar su metodología de forma eficaz, TECH se centra en proveer a los egresados de materiales didácticos en diferentes formatos: textos, vídeos interactivos, ilustraciones y mapas de conocimiento, entre otros. Todos ellos, diseñados por profesores cualificados que centran el trabajo en combinar casos reales con la resolución de situaciones complejas mediante simulación, el estudio de contextos aplicados a cada carrera profesional y el aprendizaje basado en la reiteración, a través de audios, presentaciones, animaciones, imágenes, etc.

Y es que las últimas evidencias científicas en el ámbito de las Neurociencias apuntan a la importancia de tener en cuenta el lugar y el contexto donde se accede a los contenidos antes de iniciar un nuevo aprendizaje. Poder ajustar esas variables de una manera personalizada favorece que las personas puedan recordar y almacenar en el hipocampo los conocimientos para retenerlos a largo plazo. Se trata de un modelo denominado *Neurocognitive context-dependent e-learning* que es aplicado de manera consciente en esta titulación universitaria.

Por otro lado, también en aras de favorecer al máximo el contacto mentor-alumno, se proporciona un amplio abanico de posibilidades de comunicación, tanto en tiempo real como en diferido (mensajería interna, foros de discusión, servicio de atención telefónica, email de contacto con secretaría técnica, chat y videoconferencia).

Asimismo, este completísimo Campus Virtual permitirá que el alumnado de TECH organice sus horarios de estudio de acuerdo con su disponibilidad personal o sus obligaciones laborales. De esa manera tendrá un control global de los contenidos académicos y sus herramientas didácticas, puestas en función de su acelerada actualización profesional.



La modalidad de estudios online de este programa te permitirá organizar tu tiempo y tu ritmo de aprendizaje, adaptándolo a tus horarios”

La eficacia del método se justifica con cuatro logros fundamentales:

1. Los alumnos que siguen este método no solo consiguen la asimilación de conceptos, sino un desarrollo de su capacidad mental, mediante ejercicios de evaluación de situaciones reales y aplicación de conocimientos.
2. El aprendizaje se concreta de una manera sólida en capacidades prácticas que permiten al alumno una mejor integración en el mundo real.
3. Se consigue una asimilación más sencilla y eficiente de las ideas y conceptos, gracias al planteamiento de situaciones que han surgido de la realidad.
4. La sensación de eficiencia del esfuerzo invertido se convierte en un estímulo muy importante para el alumnado, que se traduce en un interés mayor en los aprendizajes y un incremento del tiempo dedicado a trabajar en el curso.

La metodología universitaria mejor valorada por sus alumnos

Los resultados de este innovador modelo académico son constatables en los niveles de satisfacción global de los egresados de TECH.

La valoración de los estudiantes sobre la calidad docente, calidad de los materiales, estructura del curso y sus objetivos es excelente. No en valde, la institución se convirtió en la universidad mejor valorada por sus alumnos en la plataforma de reseñas Trustpilot, obteniendo un 4,9 de 5.

Accede a los contenidos de estudio desde cualquier dispositivo con conexión a Internet (ordenador, tablet, smartphone) gracias a que TECH está al día de la vanguardia tecnológica y pedagógica.

Podrás aprender con las ventajas del acceso a entornos simulados de aprendizaje y el planteamiento de aprendizaje por observación, esto es, Learning from an expert.



Así, en este programa estarán disponibles los mejores materiales educativos, preparados a conciencia:



Material de estudio

Todos los contenidos didácticos son creados por los especialistas que van a impartir el curso, específicamente para él, de manera que el desarrollo didáctico sea realmente específico y concreto.

Estos contenidos son aplicados después al formato audiovisual que creará nuestra manera de trabajo online, con las técnicas más novedosas que nos permiten ofrecerte una gran calidad, en cada una de las piezas que pondremos a tu servicio.



Prácticas de habilidades y competencias

Realizarás actividades de desarrollo de competencias y habilidades específicas en cada área temática. Prácticas y dinámicas para adquirir y desarrollar las destrezas y habilidades que un especialista precisa desarrollar en el marco de la globalización que vivimos.



Resúmenes interactivos

Presentamos los contenidos de manera atractiva y dinámica en píldoras multimedia que incluyen audio, vídeos, imágenes, esquemas y mapas conceptuales con el fin de afianzar el conocimiento.

Este sistema exclusivo educativo para la presentación de contenidos multimedia fue premiado por Microsoft como "Caso de éxito en Europa".



Lecturas complementarias

Artículos recientes, documentos de consenso, guías internacionales... En nuestra biblioteca virtual tendrás acceso a todo lo que necesitas para completar tu capacitación.





Case Studies

Completarás una selección de los mejores *case studies* de la materia. Casos presentados, analizados y tutorizados por los mejores especialistas del panorama internacional.



Testing & Retesting

Evaluamos y reevaluamos periódicamente tu conocimiento a lo largo del programa. Lo hacemos sobre 3 de los 4 niveles de la Pirámide de Miller.



Clases magistrales

Existe evidencia científica sobre la utilidad de la observación de terceros expertos. El denominado *Learning from an expert* afianza el conocimiento y el recuerdo, y genera seguridad en nuestras futuras decisiones difíciles.



Guías rápidas de actuación

TECH ofrece los contenidos más relevantes del curso en forma de fichas o guías rápidas de actuación. Una manera sintética, práctica y eficaz de ayudar al estudiante a progresar en su aprendizaje.



10

Titulación

Este Máster Semipresencial en Ortopedia Dentofacial garantiza, además de la capacitación más rigurosa y actualizada, el acceso a un título de Máster Semipresencial expedido por TECH Universidad.



“

Supera con éxito este programa y recibe tu titulación universitaria sin desplazamientos ni farragosos trámites”

Este **Máster Semipresencial en Ortopedia Dentofacial** contiene el programa científico más completo y actualizado del mercado.

Tras la superación de la evaluación, el alumno recibirá por correo postal* con acuse de recibo su correspondiente título de **Máster Semipresencial** emitido por **TECH Universidad**.

Este título expedido por **TECH Universidad** expresará la calificación que haya obtenido en el Máster Semipresencial, y reunirá los requisitos comúnmente exigidos por las bolsas de trabajo, oposiciones y comités evaluadores de carreras profesionales.

Título: **Máster Semipresencial en Ortopedia Dentofacial**

Modalidad: **Semipresencial (Online + Prácticas Clínicas)**

Duración: **12 meses**

tech
universidad

C. _____ con documento de identificación _____ ha superado con éxito y obtenido el título de:

Máster Semipresencial en Ortopedia Dentofacial

Se trata de un título propio de esta Universidad con una duración de 1.620 horas, con fecha de inicio dd/mm/aaaa y fecha de finalización dd/mm/aaaa.

TECH es una Institución Particular de Educación Superior reconocida por la Secretaría de Educación Pública a partir del 28 de junio de 2018.

En Ciudad de México, a 31 de mayo de 2024

Mtro. Gerardo Daniel Orozco Martínez
Rector

Este título propio se deberá acompañar siempre del título universitario habilitante expedido por la autoridad competente para ejercer profesionalmente en cada país. código único TECH: AFWOR235 techunite.com/titulos

Máster Semipresencial en Ortopedia Dentofacial

Distribución General del Plan de Estudios		Distribución General del Plan de Estudios			
Tipo de materia	Horas	Curso	Materia	Horas	Carácter
Obligatoria (OB)	1,500	1	Introducción a la Ortopedia	150	OB
Optativa (OP)	0	1	Crecimiento	150	OB
Prácticas Externas (PR)	120	1	Diagnósticas	150	OB
Trabajo Fin de Máster (TFM)	0	1	Cefalometrías	150	OB
		1	Problema Vertical	150	OB
		1	Problema Transversal	150	OB
		1	Problema Sagital	150	OB
		1	Rehabilitación Neuro-oclusal	150	OB
		1	Hábitos	150	OB
		1	Asimetrías	150	OB
	Total 1,620				

Mtro. Gerardo Daniel Orozco Martínez
Rector

tech
universidad

*Apostilla de La Haya. En caso de que el alumno solicite que su título en papel recabe la Apostilla de La Haya, TECH Universidad realizará las gestiones oportunas para su obtención, con un coste adicional.

salud futuro
confianza personas
educación información tutores
garantía acreditación enseñanza
instituciones tecnología aprendizaje
comunidad compromiso
atención personalizada innovación
conocimiento preservación calidad
desarrollo web formación
aula virtual idiomas



Máster Semipresencial Ortopedia Dentofacial

Modalidad: Semipresencial (Online + Prácticas Clínicas)

Duración: 12 meses

Titulación: TECH Universidad

Máster Semipresencial Ortopedia Dentofacial

