

# Máster Semipresencial

## Ortopedia Dentofacial





## Máster Semipresencial Ortopedia Dentofacial

Modalidad: Semipresencial (Online + Prácticas Clínicas)

Duración: 12 meses

Titulación: TECH Global University

Créditos: 60 + 4 ECTS

Acceso web: [www.techitute.com/odontologia/master-semipresencial/master-semipresencial-ortopedia-dentofacial](http://www.techitute.com/odontologia/master-semipresencial/master-semipresencial-ortopedia-dentofacial)

# Índice

01

Presentación

---

*pág. 4*

02

¿Por qué cursar este  
Máster Semipresencial?

---

*pág. 8*

03

Objetivos

---

*pág. 12*

04

Competencias

---

*pág. 18*

05

Dirección del curso

---

*pág. 22*

06

Estructura y contenido

---

*pág. 26*

07

Prácticas Clínicas

---

*pág. 32*

08

¿Dónde puedo hacer  
las Prácticas Clínicas?

---

*pág. 38*

09

Metodología

---

*pág. 44*

10

Titulación

---

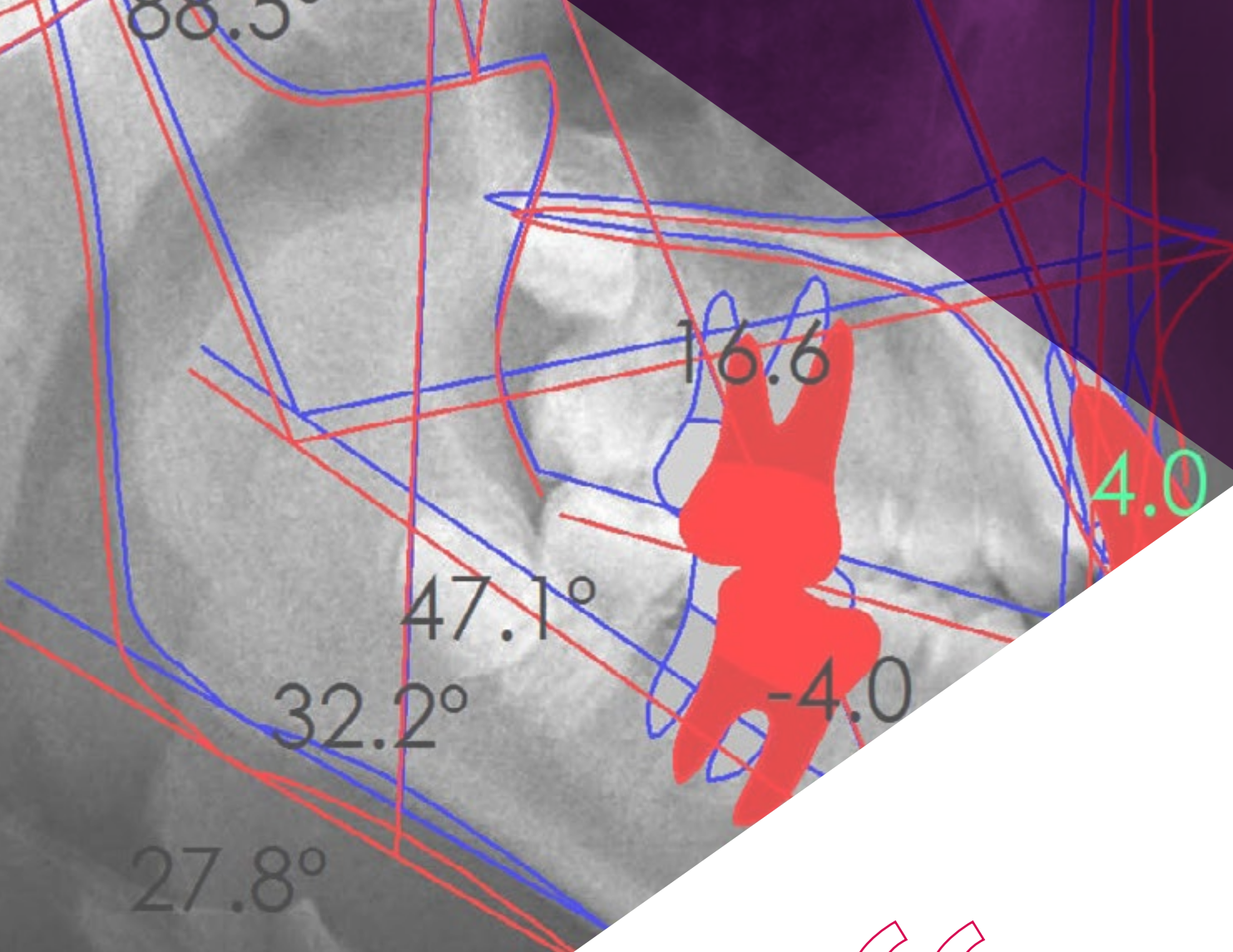
*pág. 52*

# 01

# Presentación

En los últimos años, la apariencia personal ha cobrado bastante importancia a nivel social, una premisa que pone de manifiesto la necesidad que tienen las personas de poseer una sonrisa perfecta. Por este motivo, la demanda de tratamientos orientados a solventar problemas dentofaciales que impliquen una correcta colocación de los dientes o malformaciones en la mandíbula no deja de crecer. La Ortopedia Dentofacial permite que con el uso de aparatos ortopédicos se pueda llegar a corregir problemas transversales y verticales como la falta de espacio para los dientes, las mordidas cruzadas o las deficiencias de la mandíbula, etc. Por este motivo, TECH ha diseñado esta titulación, en la que el profesional odontólogo tiene la oportunidad de ponerse al día e integrar en su labor diaria los conocimientos más punteros. Así, tendrá a su disposición un itinerario académico completo y actualizado que incluye una estancia práctica de 3 semanas en un centro clínico de gran prestigio. Por tanto, no solo obtendrá conocimientos teóricos, sino que podrá aplicar junto a los mejores especialistas, todos los procedimientos y técnicas adquiridas.





“

*Este Máster Semipresencial incluye una estancia práctica en un centro clínico de gran prestigio, donde podrás actualizarte en las últimas técnicas de la Ortopedia Dentofacial”*

El sector de la Odontología no ha dejado de crecer en los últimos años debido a la alta demanda de pacientes que, preocupados por su salud bucal, acuden a los centros clínicos en busca de tratamientos rápidos y eficaces. Esto ha generado una actualización tecnológica por parte de este ámbito sanitario, que tiene como objetivo ofrecer a los pacientes servicios de alta calidad. Por ello, TECH ha diseñado este Máster Semipresencial, en el que el profesional podrá actualizar los últimos avances y técnicas sobre Ortopedia Dentofacial.

A lo largo de este Máster Presencial, el odontólogo podrá profundizar en cuestiones como el problema vertical del crecimiento craneofacial, los distintos instrumentos que tiene a su alcance para el tratamiento de las maloclusiones o el manejo de aparatos, como la mentonera y máscara facial, muy útiles en pacientes con clase III esquelética.

La metodología con la que se desarrolla esta titulación tiene dos fases diferenciadas. La primera se lleva a cabo en un formato 100% online que se adaptará a las circunstancias del odontólogo, puesto que este solo necesitará un dispositivo electrónico y conexión a Internet para estudiar desde el lugar donde desee. Tendrá a su disposición, asimismo, los mejores recursos multimedia para que el proceso de aprendizaje sea eficaz y sencillo. Así, podrá acceder las 24 horas del día a todos los materiales del programa: vídeos, clases magistrales, ejercicios teórico-prácticos, resúmenes multimedia o estudios de casos.

Al finalizar esa etapa, el profesional tendrá la oportunidad de realizar una estancia presencial en un centro clínico de alto prestigio. Estas prácticas se desarrollarán a lo largo de 3 semanas, periodo en el que no solo recibirá la supervisión de especialistas del propio hospital, sino que accederá a su equipamiento y tratará con pacientes, por lo que esta es una gran opción de actualizarse en un entorno completamente real.

Este **Máster Semipresencial en Ortopedia Dentofacial** contiene el programa científico más completo y actualizado del mercado. Sus características más destacadas son:

- ♦ Desarrollo de más de 100 casos clínicos presentados por profesionales de odontología especializados en Ortopedia Dentofacial
- ♦ Sus contenidos gráficos, esquemáticos y eminentemente prácticos con los que están concebidos, recogen una información científica y asistencial sobre aquellas disciplinas odontológicas indispensables para el ejercicio profesional
- ♦ Valoración de pacientes para la aplicación de tratamientos estéticos
- ♦ Planes integrales de actuación sistematizada ante las principales intervenciones ortopédicas dentofaciales
- ♦ Presentación de talleres prácticos sobre técnicas diagnósticas
- ♦ Sistema interactivo de aprendizaje basado en algoritmos para la toma de decisiones sobre las situaciones clínicas planteadas
- ♦ Guías de práctica clínica sobre el abordaje de las diferentes patologías
- ♦ Con un especial hincapié en la medicina basada en pruebas y las metodologías de la investigación en Odontología
- ♦ Todo esto se complementará con lecciones teóricas, preguntas al experto, foros de discusión de temas controvertidos y trabajos de reflexión individual
- ♦ Disponibilidad de los contenidos desde cualquier dispositivo fijo o portátil con conexión a internet
- ♦ Además, podrás realizar una estancia de prácticas clínicas en uno de los mejores centros hospitalarios

“

*Durante la estancia presencial podrás aplicar todos los procedimientos y técnicas presentadas a lo largo del aprendizaje online, por lo que este programa se trata de una de las mejores opciones de actualización disponibles para tu profesión como odontólogo”*

En esta propuesta de Máster, de carácter profesional y modalidad semipresencial, el programa está dirigido a la actualización de profesionales de odontología que desarrollan sus funciones en centros clínicos odontológicos, y que requieren de un alto nivel de cualificación. Los contenidos están basados en la última evidencia científica, y orientados de manera didáctica para integrar el saber teórico en la práctica médica. Así, los elementos teórico-prácticos facilitarán la actualización del conocimiento y permitirán la toma de decisiones en el manejo del paciente.

Gracias a su contenido multimedia elaborado con la última tecnología educativa, permitirán al profesional de la Odontología un aprendizaje situado y contextual, es decir, un entorno simulado que proporcionará un aprendizaje inmersivo programado para entrenarse ante situaciones reales. El diseño de este programa está basado en el Aprendizaje Basado en Problemas, mediante el cual deberá tratar de resolver las distintas situaciones de práctica profesional que se le planteen a lo largo del mismo. Para ello, contará con la ayuda de un novedoso sistema de vídeo interactivo realizado por reconocidos expertos.

*Profundizarás, gracias a este programa, en aspectos como la rehabilitación Neuro-oclusal y las asimetrías o el síndrome transversal y sus manifestaciones.*

*Tendrás a tu disposición los mejores materiales multimedia: estudios de caso, vídeos, resúmenes interactivos, clases magistrales, etc., para poner al día tus conocimientos de manera eficaz.*



# 02

## ¿Por qué cursar este Máster Semipresencial?

En el ámbito sanitario, el conocimiento de la teoría no es suficiente para obtener una actualización real. En Odontología, una disciplina que no deja de avanzar tecnológicamente, es tan importante conocer las últimas novedades como la forma de implementarlas en los diferentes entornos clínicos que puedan darse. Por ello, TECH ha diseñado esta pionera titulación, donde se combina la actualización más reciente en áreas como la Ortopedia y la Ortodoncia con una estancia práctica en un centro clínico de gran prestigio. Se trata de una oportunidad para que el alumno obtenga una visión completa del panorama más actual en el ámbito de la Ortopedia Dentofacial.



“

*TECH es la única universidad que te ofrece la posibilidad de adentrarte en entornos clínicos reales, de la mano de los mejores especialistas, para conocer los últimos avances en Ortopedia Dentofacial”*

### 1. Actualizarse a partir de la última tecnología disponible

El campo de la Odontología no deja de buscar continuamente actualizar todos sus métodos, técnicas y procedimientos para ofrecer servicios rápidos, de calidad y eficientes. Por ello, el especialista debe conocer en profundidad toda esta tecnología. Bajo esta premisa, TECH presenta este Máster Semipresencial, en el que el odontólogo no solo adquirirá los conocimientos teóricos, sino que los podrá aplicar de manera inmediata en el terreno profesional gracias a una estancia práctica en centros clínicos de vanguardia.

### 2. Profundizar a partir de la experiencia de los mejores especialistas

Para asegurar la actualización de los conocimientos más novedosos en el ámbito de la Ortopedia Dentofacial, un amplio equipo de expertos acompañará al especialista a lo largo de todo el periodo práctico. Así, y gracias a un tutor designado específicamente, el alumno podrá ver pacientes reales, lo que le permitirá incorporar en su labor diaria, los procedimientos y técnicas más efectivos en Ortopedia Dentofacial.

### 3. Adentrarse en entornos clínicos de primera

Los centros disponibles para la realización de las prácticas han sido seleccionados minuciosamente por TECH. Gracias a ello, el odontólogo podrá acceder a un entorno clínico de prestigio, en el que experimentará el día a día de un área de trabajo exigente y riguroso. De esta manera, no solo podrá aplicar todos los conocimientos adquiridos con pacientes reales, sino que perfeccionará sus habilidades técnicas y comunicativas.



#### **4. Combinar la mejor teoría con la práctica más avanzada**

Este Máster Semipresencial está basado en un nuevo modelo de aprendizaje que pretende romper con todos los modelos tradicionales existentes en el mercado académico. Se trata de una titulación 100% práctica, en la que no solo se adquieren conocimientos teóricos, sino que todo ello, se lleva a la práctica durante una estancia de 3 semanas en un centro clínico de alto prestigio.

#### **5. Expandir las fronteras del conocimiento**

La fase práctica de esta titulación ofrece la oportunidad de realizarse no solo en centros de envergadura nacional, sino también internacional. De esta manera, el odontólogo puede expandir sus fronteras y ponerse al día con los mejores profesionales de diferentes continentes.

“

*Tendrás una inmersión práctica total en el centro que tú mismo elijas”*

# 03

## Objetivos

El diseño del programa de este Máster Semipresencial permitirá al alumno adquirir un conjunto de competencias necesarias para actualizarse en la profesión, profundizando en aspectos claves sobre la Ortopedia Dentofacial. Se trata de una oportunidad en la que la adquisición de conocimientos impulsará al profesional desde una perspectiva global, lo que le permitirá obtener todos los objetivos que se plantee. Por ello, TECH establece una serie de objetivos generales y específicos para mayor satisfacción del futuro egresado, siendo los siguientes:





“

*Alcanza todos tus objetivos profesionales gracias a esta titulación, especialmente diseñada para el odontólogo en activo”*



### Objetivo general

- ♦ El objetivo general de este Máster Semipresencial es conocer los tratamientos de Ortopedia Dentofacial aplicables a la clínica odontológica, pudiendo ampliar la cartera de servicios y adquirir una visión profunda cuya demanda está en auge. Además, también es una meta del programa que el profesional pueda recomendar a cada paciente el tratamiento idóneo y personalizado en cada casuística. De igual manera, otra finalidad de esta titulación es que el odontólogo profundice en la estructura empresarial de una clínica odontológica desde diversos ángulos, para así poder realizar la optimización de los recursos necesarios en la búsqueda de rentabilizar al máximo el negocio

“

*Todas las novedades de la Ortopedia Dentofacial se encuentran en este programa, integradas en un único itinerario educativo”*





## Objetivos específicos

---

### Módulo 1. Introducción a la Ortopedia

- ♦ Aprender los conceptos básicos de la Ortopedia
- ♦ Conocer las diferencias entre los campos de Ortodoncia y Ortopedia
- ♦ Estudiar los diferentes tipos de fuerzas presentes
- ♦ Identificar la clasificación y etiología de las maloclusiones
- ♦ Descubrir las diferencias entre el tratamiento interceptivo y correctivo
- ♦ Aprender la importancia de realizar los tratamientos en dos fases
- ♦ Reconocer los límites de tratamiento en la Ortopedia y la posibilidad de recurrir a la Cirugía Ortognática

### Módulo 2. Crecimiento

- ♦ Aprender los conceptos fundamentales del crecimiento craneofacial
- ♦ Reconocer las distintas fases que suceden durante el crecimiento
- ♦ Conocer las diferentes teorías aceptadas respecto al crecimiento esquelético
- ♦ Conocer e identificar las fisuras labiopalatinas
- ♦ Aprender la importancia de realizar tratamientos ortopédicos cuando el paciente se encuentra en su pico de crecimiento

### Módulo 3. Diagnóstico

- ♦ Aprender la cronología y tiempos de erupción
- ♦ Reconocer las posibles anomalías de formación dentaria que se pueden encontrar en los pacientes
- ♦ Conocer las anomalías en la erupción y cómo identificarlas en los pacientes
- ♦ Ser capaz de realizar el análisis de la discrepancia óseo-dentaria y de la discrepancia de Bolton

- ♦ Saber identificar todas las estructuras presentes en las ortopantomografías, así como cualquier anomalía que existiese
- ♦ Ser capaz de identificar y analizar las telerradiografías, y sacar la máxima información posible de ellas
- ♦ Aprender a realizar fotografías intraorales y extraorales de calidad, para el estudio de los casos y el seguimiento de su evolución
- ♦ Identificar las imágenes diagnósticas más novedosas en 3D y la información tan útil que se obtiene de ellas

### Módulo 4. Cefalometrías

- ♦ Aprender los conceptos básicos en los que se basa el estudio cefalométrico
- ♦ Identificar en qué fase de crecimiento se encuentran los pacientes a partir de los estadios de Hassel
- ♦ Realizar las cefalometrías más utilizadas, como son las de Steiner, Ricketts, McNamara y Jarabak, y aprender a interpretarlas
- ♦ Reconocer el uso de las superposiciones como elemento útil para valorar la evolución de los tratamientos
- ♦ Identificar la cefalometría frontal, sus estructuras y la información útil que proporciona
- ♦ Conocer la radiografía de muñeca para el estudio del crecimiento esquelético
- ♦ Ser capaz de identificar un cuadro diagnóstico integral de los problemas del paciente para su estudio detallado

### Módulo 5. Problema Vertical

- ♦ Adentrarse en el Problema Vertical del crecimiento craneofacial
- ♦ Reconocer las manifestaciones clínicas de los problemas verticales, como son la mordida abierta y la mordida profunda
- ♦ Describir los distintos patrones de crecimiento vertical, que serán muy útiles a la hora de elegir los posibles tratamientos
- ♦ Reconocer la prevalencia y etiología de los trastornos verticales del crecimiento
- ♦ Aprender a diagnosticar estos problemas verticales, a partir de diversas pruebas diagnósticas
- ♦ Conocer cómo se maneja el plano oclusal con los diversos aparatos para tratar de mejorar el crecimiento vertical de los pacientes

### Módulo 6. Problema Transversal

- ♦ Conocer el síndrome transversal y sus manifestaciones
- ♦ Identificar la estrecha relación entre los Problemas Óseos Transversales y las vías aéreas superiores
- ♦ Reconocer las manifestaciones de una posible compensación dentoalveolar, que enmascara un origen esquelético
- ♦ Identificar los posibles tratamientos en estos problemas transversales, como son la disyunción maxilar o la expansión dentoalveolar
- ♦ Aprender los distintos aparatos que tiene a su alcance para el tratamiento de estas maloclusiones
- ♦ Reconocer la relación que tienen estos problemas transversales con las Clases III esqueléticas
- ♦ Conocer las formas de diagnóstico transversal más novedosas y como interpretarlas

### Módulo 7. Problema Sagital

- ♦ Conocer el síndrome anteroposterior y sus posibles manifestaciones
- ♦ Aprender la relación existente entre los problemas anteroposteriores y las vías aéreas inferiores
- ♦ Reconocer la prevalencia y etiología de estas maloclusiones, y aprender a distinguir entre un problema óseo y uno dentario
- ♦ Adentrarse en la normo-oclusión o Clase I para conocer cuál es la oclusión ideal
- ♦ Identificar la maloclusión de Clase II y sus particularidades
- ♦ Analizar detenidamente las formas y aparatos de tratamiento para las Clases II esqueléticas y dentarias
- ♦ Aprender los últimos métodos de avance mandibular con alineadores transparentes con el Sistema Invisalign
- ♦ Conocer la maloclusión de Clase III, tanto ósea como dentaria
- ♦ Obtener los conocimientos necesarios para saber cómo manejar estas maloclusiones, así como los aparatos más eficaces para su tratamiento
- ♦ Aprender el manejo de aparatos, como la mentonera y máscara facial, muy útiles en estos pacientes con Clase III esquelética
- ♦ Aplicar el tratamiento de Clases III esqueléticas con miniplacas Bollard descritas por Le Clerk, el cual, a pesar de ser más invasivo, obtiene un resultado muy significativo
- ♦ Repasar los hábitos presentes en los pacientes que tienen influencia en estas maloclusiones anteroposteriores



### **Módulo 8. Rehabilitación Neuro-oclusal**

- ♦ Aprender este método de rehabilitación funcional descrito por el Dr. Pedro Planas
- ♦ Reconocer la clasificación de las lesiones funcionales presentes en los pacientes
- ♦ Aprender las leyes fundamentales de la oclusión para que el desarrollo craneofacial sea normal
- ♦ Identificar los tratamientos más eficaces, desde un simple tallado oclusal, hasta la colocación de pistas
- ♦ Conocer el manejo de aparatos funcionales, para conseguir restaurar la función normal del paciente

### **Módulo 9. Hábitos**

- ♦ Reconocer la importancia de los hábitos y la íntima relación con el correcto desarrollo craneofacial
- ♦ Conocer el hábito de respiración oral, sus posibles causas y su tratamiento
- ♦ Adentrarse en el síndrome de hipotonía muscular y los aparatos más eficaces para su tratamiento
- ♦ Aprender a identificar el hábito de deglución disfuncional, como afecta éste al resto de aparato estomatognático y su posible tratamiento
- ♦ Identificar los hábitos más comunes, como son la interposición lingual y labial, su relación con otras maloclusiones y la importancia de su tratamiento
- ♦ Reconocer en los pacientes el hábito de succión digital y la forma de evitar que se mantenga en el tiempo
- ♦ Conocer los aparatos más útiles para el tratamiento de hábitos
- ♦ Reconocer la importancia de un trabajo en conjunto con el logopeda para permitir un desarrollo craneofacial normal a lo largo del tiempo

### **Módulo 10. Asimetrías**

- ♦ Identificar las asimetrías presentes en los pacientes y sus particularidades
- ♦ Realizar una clasificación de las asimetrías que se pueden encontrar para ser más eficaces en los tratamientos
- ♦ Reconocer la etiología y prevalencia de las asimetrías, para identificarlas de manera más efectiva
- ♦ Aprender los protocolos de asimetrías según su origen y estadio de crecimiento
- ♦ Reconocer los distintos aparatos existentes para el tratamiento de las asimetrías

# 04

## Competencias

A lo largo de este Máster Semipresencial en Ortopedia Dentofacial el profesional actualizará sus competencias en este complejo ámbito deontológico, ahondando en cuestiones como la modificación del plano oclusal mediante aparatos funcionales y ortopédicos o en los protocolos específicos para el tratamiento de las asimetrías, ya sean funcionales o esqueléticas, etc.



“

*Actualiza tus competencias de un modo inmediato, con total comodidad, atendiendo a las necesidades reales de los pacientes”*

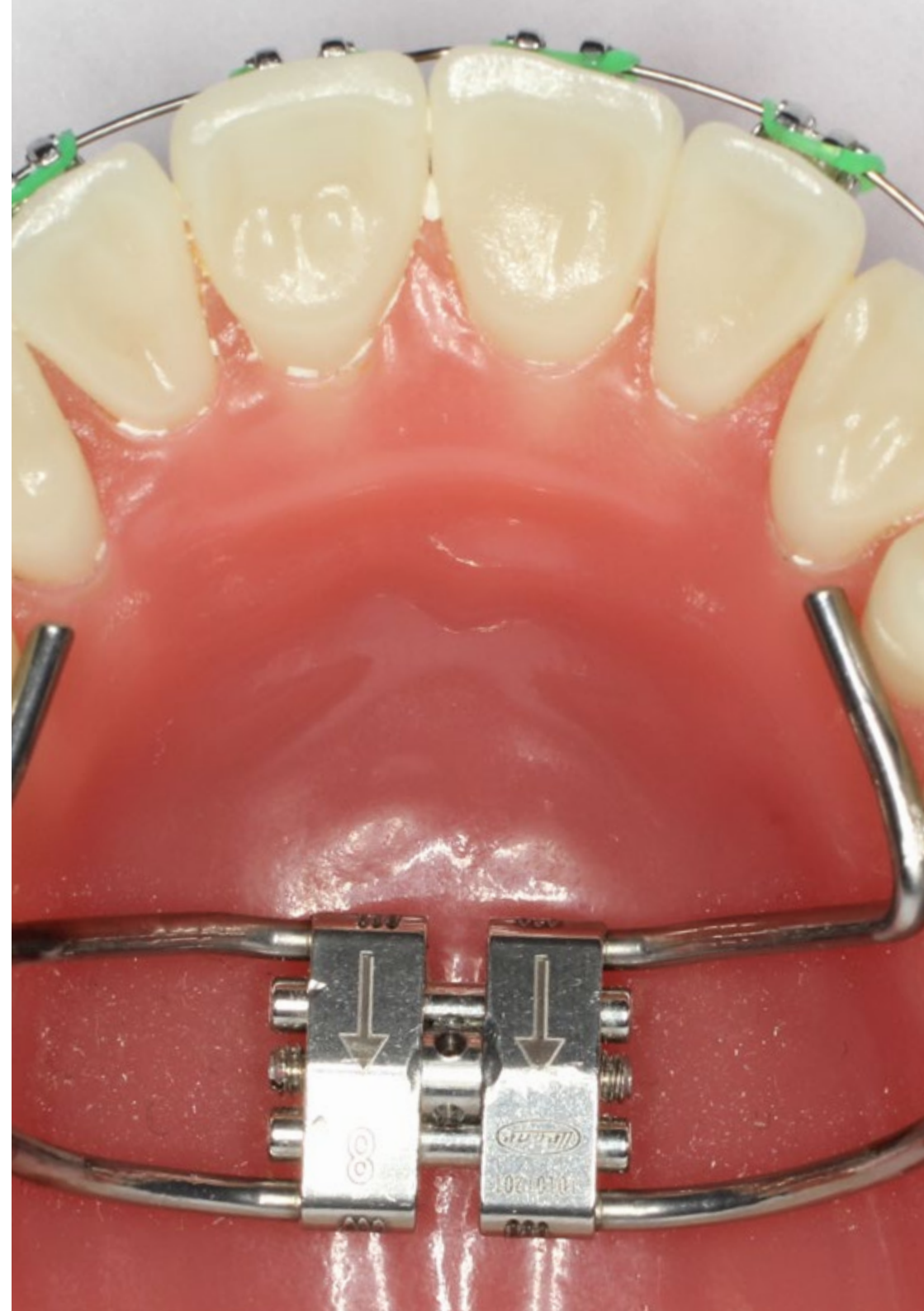


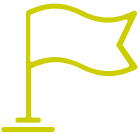
## Competencias generales

- Reconocer el crecimiento craneofacial y corregir las anomalías maxilofaciales
- Realizar un correcto diagnóstico de las patologías maxilofaciales
- Identificar las técnicas más eficaces para los diferentes problemas que puedan tener los pacientes
- Ofrecer tratamientos precisos y eficaces a los pacientes, teniendo en cuenta los últimos avances en la materia

“

*A través de este programa serás capaz de realizar una atención de calidad y eficaz al paciente con una patología bucodental, basada en las últimas novedades científicas”*





## Competencias específicas

---

- Diferenciar entre ortopedia y ortodoncia para ser más eficaz en su práctica diaria
- Clasificar las maloclusiones
- Reconocer el límite entre la Ortopedia y la cirugía ortognática
- Reconocer las diferentes etapas del crecimiento maxilofacial y la complejidad del proceso
- Identificar la velocidad del crecimiento de las distintas partes del cuerpo
- Realizar diagnósticos más precisos para un mejor tratamiento a los pacientes
- Identificar todo el proceso de erupción, así como las anomalías de este proceso
- Utilizar diferentes herramientas para los tratamientos dentofaciales
- Identificar y tratar los diferentes tipos de cefalometrías
- Realizar diferentes tipos de radiografías según la patología
- Ofrecer un diagnóstico integral a los pacientes
- Identificar los diferentes problemas verticales del crecimiento craneofacial
- Tratar la prevalencia de las maloclusiones según el sexo y la raza
- Modificar el plano oclusal con el tratamiento, mediante aparatos funcionales y ortopédicos
- Identificar los planos transversales de las maloclusiones
- Realizar las dos formas esenciales de tratamiento en este tipo de problemas transversales
- Diferenciar entre un problema transversal óseo y una compresión dentoalveolar
- Distinguir un problema sagital óseo de uno dentario
- Reconocer los grupos de población en los que es más probable encontrarse las maloclusiones y biotipos faciales
- Identificar las diferentes clases de maloclusiones, tanto dentarias como esqueléticas
- Recuperar la función muscular del paciente a través de la influencia de la masticación en el desarrollo del cráneo facial
- Entender cómo la función de masticación puede influir en el correcto desarrollo de ciertas maloclusiones
- Realizar los tratamientos para rehabilitar la función oclusal, desde un simple tallado selectivo oclusal en dientes temporales, pasando por la colocación de pistas y también con el uso de aparatos funcionales
- Identificar la importancia que tienen los hábitos en el crecimiento y el desarrollo, tanto de los huesos y músculos de la cabeza como en el resto del cuerpo
- Reconocer los diferentes hábitos que afectan a los pacientes en este ámbito para ser capaces de corregirlos
- Conocer los aparatos funcionales más importantes, que ayudarán a corregir estos hábitos tan frecuentes y que permitirán al paciente recuperar una función muscular y esquelética óptima
- Identificar las asimetrías, tanto funcionales como esqueléticas
- Clasificar las asimetrías por localización y también por esqueléticas o no esqueléticas
- Utilizar los protocolos específicos para el tratamiento de las asimetrías, ya sean funcionales o esqueléticas, dependiendo también de si están en crecimiento o no

05

# Dirección del curso

Uno de los aspectos más relevantes de este programa es su cuadro docente, ya que está compuesto por grandes especialistas en Ortopedia Dentofacial. Así, el profesional podrá ponerse al día de la mano de grandes expertos que conocen la realidad actual de esta especialización odontológica y podrá, por tanto, incorporar a su propia consulta las técnicas y procedimientos más avanzados de este campo.





“

*El cuadro docente de este programa está compuesto por grandes expertos de prestigio internacional en el ámbito de la Ortopedia Deontológica”*

## Dirección



### **Dra. Merino González, Belén**

- ♦ Cirujana Dental en Ortodoncias Merino
- ♦ Cirujana Dental en Adeslas Dental SAU, Clínica TorreLara y Clínica Zedent
- ♦ Dirección del Departamento de Cirugía en la Clínica Ziving
- ♦ Periodoncista en Smy-Clinics Limited y Vivanta
- ♦ Máster de Cirugía, Periodoncia e Implantología por la Universidad de Alcalá



### **D. Merino González, Ramón**

- ♦ Ortodoncista Dentomaxilar en Ortodoncias Merino
- ♦ Dirección del Departamento de Ortodoncia y Ortopedia en la Clínica Ziving
- ♦ Especialista en Ortodoncia y Blanqueamiento en la Clínica Dental Los Robles
- ♦ Máster Preclínico por la IUM Mississippi de la Universidad de Houston
- ♦ Máster de Ortodoncia y Ortopedia Dentomaxilar por la Universidad de Alcalá
- ♦ Certificado con el Título de Invisalign Platinum Provider





“

*Un equipo docente destacado en el área de la Ortopedia Dentofacial te proporcionará los avances científicos de mayor relevancia en este campo”*

# 06

## Estructura y contenido

Este Máster Semipresencial está compuesto por varios módulos que contienen las últimas actualizaciones en materia de Ortopedia Dentofacial. A través de ellos, el especialista podrá ahondar en materias como las cefalometrías, el problema vertical, sagital y transversal del crecimiento craneofacial o las asimetrías funcionales o esqueléticas de crecimiento, entre muchas otras cuestiones. Con estos conocimientos, el odontólogo obtendrá una visión completa y global sobre el área, lo que le permitirá estar preparado para afrontar todos los retos de la Ortopedia Dentofacial del presente y del futuro.





“

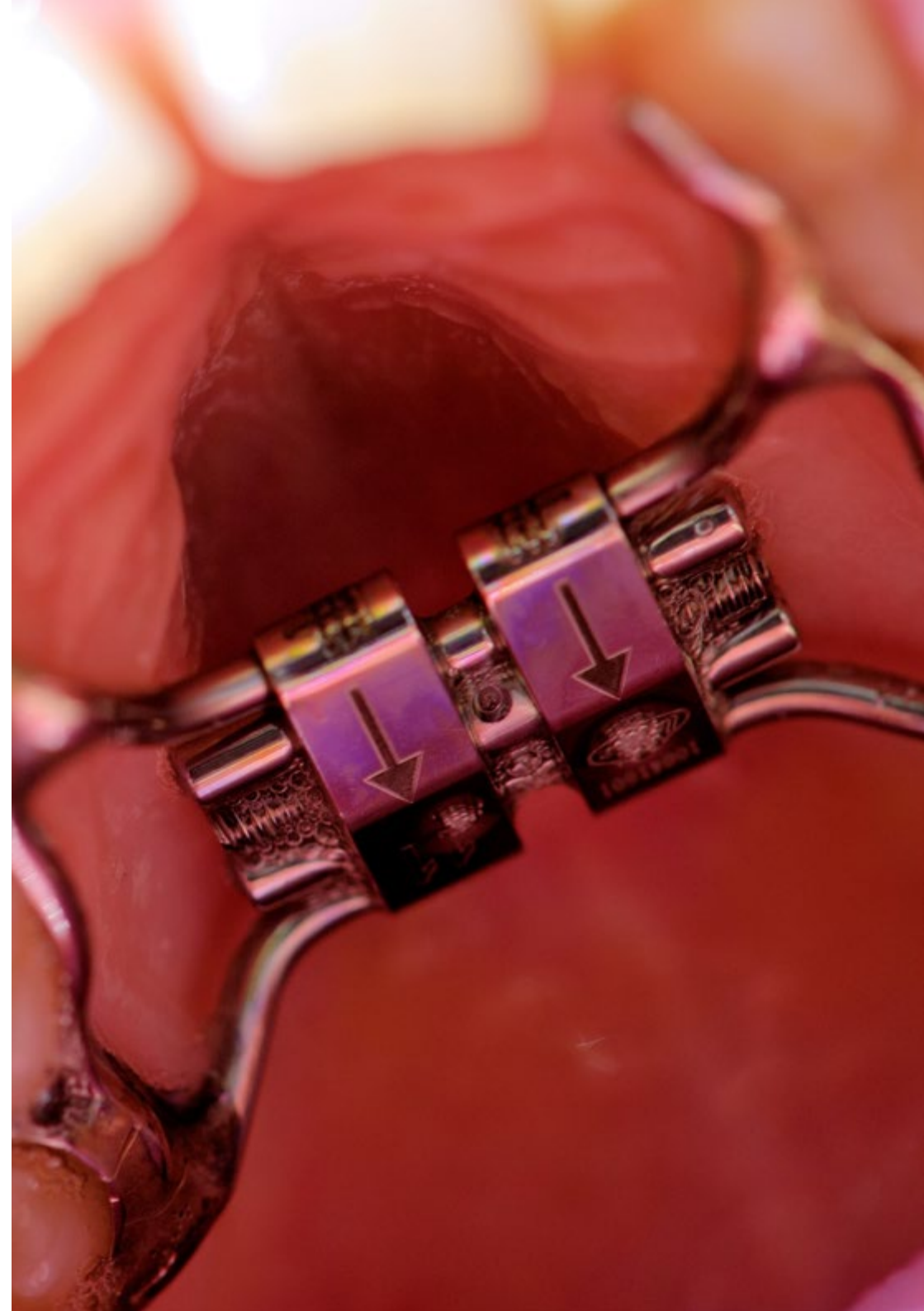
*Desde el módulo 1, verás tus conocimientos ampliados y actualizados. Todo de una manera cómoda y sencilla”*

## Módulo 1. Introducción a la Ortopedia

- 1.1. Conceptos básicos
- 1.2. Diferencia entre Ortopedia y Ortodoncia
- 1.3. Tipo de fuerzas
  - 1.3.1. Fuerzas fisiológicas
  - 1.3.2. Fuerzas funcionales
  - 1.3.3. Fuerzas ortodónticas
  - 1.3.4. Fuerzas ortopédicas
- 1.4. Biomecánica
- 1.5. Etiología de las maloclusiones
- 1.6. Clasificación de las maloclusiones
- 1.7. Tratamiento interceptivo
- 1.8. Tratamiento correctivo
- 1.9. Importancia del tratamiento en dos fases
- 1.10. Límite entre Ortopedia y Cirugía Ortognática

## Módulo 2. Crecimiento

- 2.1. Definición
  - 2.1.1. Crecimiento
  - 2.1.2. Desarrollo
  - 2.1.3. Translocalización
  - 2.1.4. Maduración
- 2.2. Regularidades del crecimiento y desarrollo
- 2.3. Complejidad del proceso
- 2.4. Velocidad de crecimiento de las distintas partes del cuerpo
- 2.5. Teorías del crecimiento craneofacial
- 2.6. Crecimiento de la bóveda y base craneal
- 2.7. Crecimiento del complejo nasomaxilar
- 2.8. Fisuras labiopalatinas
- 2.9. Crecimiento de la mandíbula
- 2.10. Tratamiento en pico de crecimiento



### Módulo 3. Diagnóstico

- 3.1. Introducción al diagnóstico
- 3.2. Cronología de erupción
- 3.3. Anomalías de formación
  - 3.1.1. Agenesia
  - 3.1.2. Supernumerario
  - 3.1.3. Mesiodens
- 3.4. Anomalías en la erupción
  - 3.4.1. Erupción ectópica
  - 3.4.2. Diente incluido
  - 3.4.3. Diente retenido
- 3.5. Discrepancia óseo-dentaria
- 3.6. Discrepancia de Bolton
- 3.7. Ortopantomografía
- 3.8. Telerradiografía lateral de cráneo
- 3.9. Fotografías intraorales y extraorales
- 3.10. Imagen en 3D (CBCT, TAC)

### Módulo 4. Cefalometrías

- 4.1. Introducción a la cefalometría
- 4.2. Estadios de crecimiento de Hasel
  - 4.2.1. Iniciación
  - 4.2.2. Aceleración
  - 4.2.3. Transición
  - 4.2.4. Desaceleración
  - 4.2.5. Maduración
  - 4.2.6. Terminación

- 4.3. Cefalometría de Steiner
- 4.4. Cefalometría de Ricketts
- 4.5. Cefalometría de McNamara
- 4.6. Cefalometría de Jarabak
- 4.7. Superposiciones
- 4.8. Radiografía frontal
- 4.9. Radiografía de muñeca
- 4.10. Diagnóstico integral

### Módulo 5. Problema vertical

- 5.1. Definición
- 5.2. Mordida abierta
- 5.3. Mordida profunda
- 5.4. Patrón Mesofacial
- 5.5. Patrón Dolicofacial
- 5.6. Patrón Braquifacial
- 5.7. Diagnóstico
- 5.8. Prevalencia
- 5.9. Etiología
- 5.10. Manejo del Plano Oclusal

### Módulo 6. Problema Transversal

- 6.1. Definición de Síndrome Transversal
- 6.2. Relación con las vías aéreas
- 6.3. Compensación dentoalveolar (Cuadro Pedro Lorente)
- 6.4. Expansión dentoalveolar
- 6.5. Disyunción Maxilar
- 6.6. Tipos de Disyuntores
- 6.7. Relación con Clases III (Mentonera y Mascara)
- 6.8. Nuevas formas de diagnóstico

### Módulo 7. Problema sagital

- 7.1. Definición de Síndrome Anteroposterior
- 7.2. Relación con las vías aéreas
- 7.3. Prevalencia
- 7.4. Etiología
- 7.5. Diferencia entre Clase Dentaria y Clase Ósea
- 7.6. Maloclusión de Clase I
- 7.7. Maloclusión de Clase II
  - 7.7.1. Particularidades
  - 7.7.2. Aparato de avance Herbst
  - 7.7.3. Aparato de avance Twin-Block
  - 7.7.4. Aparatos funcionales de avance
  - 7.7.5. Mordida constructiva
  - 7.7.6. ITMA (Invisalign®)
- 7.8. Maloclusión de Clase III
  - 7.8.1. Particularidades
  - 7.8.2. Tracción maxilar anterior
  - 7.8.3. Mascara facial
  - 7.8.4. Mentonera
  - 7.8.5. Protocolos
  - 7.8.6. Miniplacas Bollard de Leclerc
- 7.9. Hábitos asociados

### Módulo 8. Rehabilitación Neuro-Oclusal

- 8.1. Conceptos
- 8.2. Ortodoncia mínimamente invasiva
- 8.3. Clasificación de lesiones funcionales
- 8.4. Leyes de planas
- 8.5. Tallado selectivo
- 8.6. Pistas directas
- 8.7. Aparatos





### Módulo 9. Hábitos

- 9.1. Importancia y relación con el desarrollo
- 9.2. Respiración oral
- 9.3. Hipotonía muscular
- 9.4. Deglución disfuncional
- 9.5. Interposición lingual
- 9.6. Interposición labial
- 9.7. Succión digital
- 9.8. Aparatos para control de hábitos
- 9.9. Logopedia

### Módulo 10. Asimetrías

- 10.1. Definición
- 10.2. Clasificación de asimetrías
- 10.3. Etiología
- 10.4. Protocolo asimetrías funcionales
- 10.5. Protocolo asimetrías esqueléticas en crecimiento
- 10.6. Aparatos asimétricos
- 10.7. Aparatos funcionales asimétricos
- 10.8. Casos prácticos

“ *Combinarás teoría y práctica profesional a través de un enfoque educativo exigente y gratificante* ”

07

# Prácticas Clínicas

Después de completar el periodo online, el odontólogo tiene la oportunidad de realizar una estancia presencial en un centro de reconocido prestigio en el ámbito de la Ortopedia Dentofacial. Así, a lo largo de 3 semanas de prácticas, el profesional llevará a cabo numerosas actividades clínicas en esta área sanitaria, actualizándose de un modo inmediato en un entorno real y con el acompañamiento de especialistas adjuntos del propio centro.







“

*Llevarás a cabo unas prácticas presenciales en un centro de gran prestigio, donde recibirás la orientación de los profesionales de la clínica a lo largo de las 3 semanas de estancia”*

El periodo de prácticas de este Máster Semipresencial está conformado por una estancia en un centro clínico de alto prestigio con una duración de 3 semanas. Esta estancia se lleva a cabo en horario de lunes a viernes, con jornadas de 8 horas consecutivas de aprendizaje junto a un especialista adjunto. Se trata de una oportunidad para que el odontólogo conozca a pacientes reales al lado de un equipo de profesionales de referencia en el área de la Ortopedia Dentofacial.

Las actividades realizadas durante el periodo de prácticas están dirigidas al desarrollo y perfeccionamiento de las competencias que necesita el profesional para ofrecer servicios sanitarios en los que se requieren un alto nivel de cualificación. Asimismo, están orientadas a la capacitación específica para el ejercicio de la actividad, afianzando la seguridad del paciente y alto desempeño profesional del odontólogo.

La enseñanza práctica se realizará con el acompañamiento y guía de los profesores y demás compañeros de entrenamiento que faciliten el trabajo en equipo y la integración multidisciplinar como competencias transversales para la praxis médica (aprender a ser y aprender a relacionarse).

Los procedimientos descritos a continuación serán la base de la capacitación, y su realización estará sujeta a la disponibilidad propia del centro, a su actividad habitual y a su volumen de trabajo, siendo las actividades propuestas las siguientes:





Módulo	Actividad Práctica
<b>Abordaje del diagnóstico inicial y avanzado</b>	Aplicar diagnósticos ortodóncicos por etapas llevando a cabo el seguimiento del paciente durante la aplicación del tratamiento
	Realizar un análisis cefalométrico, haciendo hincapié en técnicas de diagnóstico 3D: CBCT y TC
	Evaluar los hábitos del paciente, indicando cambios en sus rutinas para mejorar la eficacia del tratamiento
	Evaluar los hábitos del paciente de riesgo para determinar diagnósticos precoces
<b>Manejo específico de maloclusiones y deformidades dentofaciales</b>	Explorar el crecimiento y desarrollo craneofacial en el paciente pediátrico
	Evaluar la fisiopatología de la erupción dentaria en pacientes de entre 6 y 8 años
	Realizar un análisis del crecimiento y la adaptación dentoalveolar en las diferentes maloclusiones
	Valorar y determinar el diagnóstico diferencial de los factores etiológicos para evitar posibles patologías en el paciente pediátrico
<b>Abordaje de la Ortopedia Dentofacial temprana</b>	Determinar la necesidad de una ortopedia precoz ejecutando el procedimiento de la misma en el paciente pediátrico
	Desarrollar técnicas de rehabilitación neuro-oclusal en el paciente menor para prevenir patologías de causa funcional en el aparato masticatorio
	Aplicar tratamientos en dentición decidua y mixta primera fase
<b>Abordaje de la Ortopedia Dentofacial tardía</b>	Aplicar tratamientos ortodóncicos en el paciente con dentición permanente
	Aplicar tratamientos de ortodoncia para la mordida abierta anterior, ahondando en los diferentes tipos existentes como los Brackets, los alineadores transparentes o la ortodoncia lingual incógnito
	Aplicar ortodoncia para el tratamiento de la sobremordida, a través de Brackets con bandas elásticas o alineadores transparentes
	Aplicar tratamientos de la mordida cruzada posterior y problemas transversales utilizando diferentes tipos de ortodoncia

## Seguro de responsabilidad civil

La máxima preocupación de esta institución es garantizar la seguridad tanto de los profesionales en prácticas como de los demás agentes colaboradores necesarios en los procesos de capacitación práctica en la empresa. Dentro de las medidas dedicadas a lograrlo, se encuentra la respuesta ante cualquier incidente que pudiera ocurrir durante todo el proceso de enseñanza-aprendizaje.

Para ello, esta entidad educativa se compromete a contratar un seguro de responsabilidad civil que cubra cualquier eventualidad que pudiera surgir durante el desarrollo de la estancia en el centro de prácticas.

Esta póliza de responsabilidad civil de los profesionales en prácticas tendrá coberturas amplias y quedará suscrita de forma previa al inicio del periodo de la capacitación práctica. De esta forma el profesional no tendrá que preocuparse en caso de tener que afrontar una situación inesperada y estará cubierto hasta que termine el programa práctico en el centro.



## Condiciones generales de la capacitación práctica

Las condiciones generales del acuerdo de prácticas para el programa serán las siguientes:

**1. TUTORÍA:** durante el Máster Semipresencial el alumno tendrá asignados dos tutores que le acompañarán durante todo el proceso, resolviendo las dudas y cuestiones que pudieran surgir. Por un lado, habrá un tutor profesional perteneciente al centro de prácticas que tendrá como fin orientar y apoyar al alumno en todo momento. Por otro lado, también tendrá asignado un tutor académico cuya misión será la de coordinar y ayudar al alumno durante todo el proceso resolviendo dudas y facilitando todo aquello que pudiera necesitar. De este modo, el profesional estará acompañado en todo momento y podrá consultar las dudas que le surjan, tanto de índole práctica como académica.

**2. DURACIÓN:** el programa de prácticas tendrá una duración de tres semanas continuadas de formación práctica, distribuidas en jornadas de 8 horas y cinco días a la semana. Los días de asistencia y el horario serán responsabilidad del centro, informando al profesional debidamente y de forma previa, con suficiente tiempo de antelación para favorecer su organización.

**3. INASISTENCIA:** en caso de no presentarse el día del inicio del Máster Semipresencial, el alumno perderá el derecho a la misma sin posibilidad de reembolso o cambio de fechas. La ausencia durante más de dos días a las prácticas sin causa justificada/médica, supondrá la renuncia las prácticas y, por tanto, su finalización automática. Cualquier problema que aparezca durante el transcurso de la estancia se tendrá que informar debidamente y de forma urgente al tutor académico.

**4. CERTIFICACIÓN:** el alumno que supere el Máster Semipresencial recibirá un certificado que le acreditará la estancia en el centro en cuestión.

**5. RELACIÓN LABORAL:** el Máster Semipresencial no constituirá una relación laboral de ningún tipo.

**6. ESTUDIOS PREVIOS:** algunos centros podrán requerir certificado de estudios previos para la realización del Máster Semipresencial. En estos casos, será necesario presentarlo al departamento de prácticas de TECH para que se pueda confirmar la asignación del centro elegido.

**7. NO INCLUYE:** el Máster Semipresencial no incluirá ningún elemento no descrito en las presentes condiciones. Por tanto, no incluye alojamiento, transporte hasta la ciudad donde se realicen las prácticas, visados o cualquier otra prestación no descrita.

No obstante, el alumno podrá consultar con su tutor académico cualquier duda o recomendación al respecto. Este le brindará toda la información que fuera necesaria para facilitarle los trámites.

# 08

## ¿Dónde puedo hacer las Prácticas Clínicas?

Con el objetivo de ofrecer la mayor calidad posible al alumnado, TECH ha seleccionado a los mejores centros clínicos del panorama internacional en los que este podrá llevar a cabo las prácticas presenciales. Durante el periodo de la estancia, el odontólogo tendrá acceso al equipamiento del centro, asistirá a pacientes y llevará a cabo numerosas actividades enfocadas a la adquisición de nuevas competencias en esta importante área sanitaria.



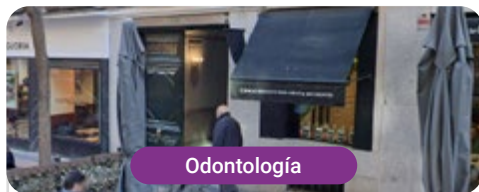


“

*TECH te da la posibilidad de ejercitarte en los centros más prestigiosos para como profesional te actualices de un modo práctico e inmediato, de la mano de los mejores especialistas”*



El alumno podrá cursar la parte práctica de este Máster Semipresencial en los siguientes centros:



Odontología

### Buba Clínicas Dentales

País	Ciudad
España	Madrid

Dirección: Calle Villanueva, 33 local derecha, Madrid 28001

Clínica dental experta en la promoción de la salud bucodental

**Capacitaciones prácticas relacionadas:**

- Medicina Oral
- Implantología y Medicina Oral



Odontología

### Hospital HM Modelo

País	Ciudad
España	La Coruña

Dirección: Rúa Virrey Osorio, 30, 15011, A Coruña

Red de clínicas, hospitales y centros especializados privados distribuidos por toda la geografía española

**Capacitaciones prácticas relacionadas:**

- Anestesiología y Reanimación
- Cuidados Paliativos



Odontología

### Hospital Maternidad HM Belén

País	Ciudad
España	La Coruña

Dirección: R. Filantropía, 3, 15011, A Coruña

Red de clínicas, hospitales y centros especializados privados distribuidos por toda la geografía española

**Capacitaciones prácticas relacionadas:**

- Actualización en Reproducción Asistida
- Dirección de Hospitales y Servicios de Salud



Odontología

### Hospital HM Rosaleda

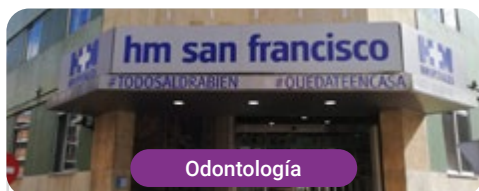
País	Ciudad
España	La Coruña

Dirección: Rúa de Santiago León de Caracas, 1, 15701, Santiago de Compostela, A Coruña

Red de clínicas, hospitales y centros especializados privados distribuidos por toda la geografía española

**Capacitaciones prácticas relacionadas:**

- Trasplante Capilar
- Ortodoncia y Ortopedia Dentofacial



Odontología

### Hospital HM San Francisco

País	Ciudad
España	León

Dirección: C. Marqueses de San Isidro, 11, 24004, León

Red de clínicas, hospitales y centros especializados privados distribuidos por toda la geografía española

**Capacitaciones prácticas relacionadas:**

- Actualización en Anestesiología y Reanimación
- Enfermería en el Servicio de Traumatología



Odontología

### Hospital HM Nou Delfos

País	Ciudad
España	Barcelona

Dirección: Avinguda de Vallcarca, 151, 08023 Barcelona

Red de clínicas, hospitales y centros especializados privados distribuidos por toda la geografía española

**Capacitaciones prácticas relacionadas:**

- Medicina Estética
- Nutrición Clínica en Medicina



Odontología

### Hospital HM Madrid

País	Ciudad
España	Madrid

Dirección: Pl. del Conde del Valle de Súchil, 16, 28015, Madrid

Red de clínicas, hospitales y centros especializados privados distribuidos por toda la geografía española

**Capacitaciones prácticas relacionadas:**

- Cuidados Paliativos
- Anestesiología y Reanimación



Odontología

### Hospital HM Montepíncipe

País	Ciudad
España	Madrid

Dirección: Av. de Montepíncipe, 25, 28660, Boadilla del Monte, Madrid

Red de clínicas, hospitales y centros especializados privados distribuidos por toda la geografía española

**Capacitaciones prácticas relacionadas:**

- Cuidados Paliativos
- Medicina Estética





Odontología

### Hospital HM Torreldones

País	Ciudad
España	Madrid

Dirección: Av. Castillo Olivares, s/n, 28250, Torreldones, Madrid

Red de clínicas, hospitales y centros especializados privados distribuidos por toda la geografía española

**Capacitaciones prácticas relacionadas:**

- Anestesiología y Reanimación
- Cuidados Paliativos



Odontología

### Hospital HM Sanchinarro

País	Ciudad
España	Madrid

Dirección: Calle de Oña, 10, 28050, Madrid

Red de clínicas, hospitales y centros especializados privados distribuidos por toda la geografía española

**Capacitaciones prácticas relacionadas:**

- Anestesiología y Reanimación
- Cuidados Paliativos



Odontología

### Hospital HM Puerta del Sur

País	Ciudad
España	Madrid

Dirección: Av. Carlos V, 70, 28938, Móstoles, Madrid

Red de clínicas, hospitales y centros especializados privados distribuidos por toda la geografía española

**Capacitaciones prácticas relacionadas:**

- Cuidados Paliativos
- Oftalmología Clínica



Odontología

### Policlínico HM Arapiles

País	Ciudad
España	Madrid

Dirección: C. de Arapiles, 8, 28015, Madrid

Red de clínicas, hospitales y centros especializados privados distribuidos por toda la geografía española

**Capacitaciones prácticas relacionadas:**

- Anestesiología y Reanimación
- Odontología Pediátrica



Odontología

### Policlínico HM Cruz Verde

País	Ciudad
España	Madrid

Dirección: Plaza de la Cruz Verde, 1-3, 28807, Alcalá de Henares, Madrid

Red de clínicas, hospitales y centros especializados privados distribuidos por toda la geografía española

**Capacitaciones prácticas relacionadas:**  
 -Podología Clínica Avanzada  
 -Tecnologías Ópticas y Optometría Clínica



Odontología

### Policlínico HM La Paloma

País	Ciudad
España	Madrid

Dirección: Calle Hilados, 9, 28850, Torrejón de Ardoz, Madrid

Red de clínicas, hospitales y centros especializados privados distribuidos por toda la geografía española

**Capacitaciones prácticas relacionadas:**  
 -Enfermería de Quirófano Avanzada  
 -Ortodoncia y Ortopedia Dentofacial



Odontología

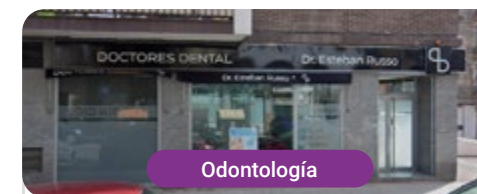
### Doctores Dental Plaza Castilla

País	Ciudad
España	Madrid

Dirección: Juan Ramón Jiménez, 28, 28036 Madrid

Clínica odontológica especializada en Implante Dental

**Capacitaciones prácticas relacionadas:**  
 -Prótesis Dental  
 -Ortodoncia y Ortopedia Dentofacial



Odontología

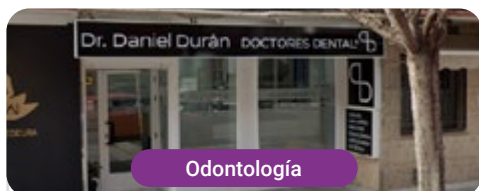
### Doctores Dental Puerta Bonita

País	Ciudad
España	Madrid

Dirección: Camino Viejo de Leganés, 181, 28025 Madrid

Clínica odontológica especializada en Implante Dental

**Capacitaciones prácticas relacionadas:**  
 -Prótesis Dental  
 -Ortodoncia y Ortopedia Dentofacial



Odontología

### Doctores Dental San Fernando de Henares

País	Ciudad
España	Madrid

Dirección: Eugenia de Montijo s/n, 28830 San Fernando de Henares, Madrid

Clínica odontológica especializada en Implante Dental

**Capacitaciones prácticas relacionadas:**  
 -Prótesis Dental  
 -Ortodoncia y Ortopedia Dentofacial



Odontología

### Doctores Dental Torrejón de Ardoz

País	Ciudad
España	Madrid

Dirección: Carretera de la base 15, 28850 Torrejón de Ardoz, Madrid

Clínica odontológica especializada en Implante Dental

**Capacitaciones prácticas relacionadas:**  
 -Prótesis Dental  
 -Ortodoncia y Ortopedia Dentofacial



Odontología

### Doctores Dental Algete

País	Ciudad
España	Madrid

Dirección: Calle San Roque, 16, 28110 Algete, Madrid

Clínica odontológica especializada en Implante Dental

**Capacitaciones prácticas relacionadas:**  
 -Prótesis Dental  
 -Ortodoncia y Ortopedia Dentofacial



Odontología

### Doctores Dental Guadalajara Azuqueca

País	Ciudad
España	Guadalajara

Dirección: C. Cam. de la Barca, 15, 19200 Azuqueca de Henares, Guadalajara

Clínica odontológica especializada en Implante Dental

**Capacitaciones prácticas relacionadas:**  
 -Prótesis Dental  
 -Ortodoncia y Ortopedia Dentofacial



Odontología

### Doctores Dental Santa Bárbara

País	Ciudad
España	Toledo

Dirección: Avenida Santa Bárbara,  
35, 45006 Toledo

Clínica odontológica especializada  
en Implante Dental

#### Capacitaciones prácticas relacionadas:

- Prótesis Dental
- Ortodoncia y Ortopedia Dentofacial



Odontología

### Doctores Dental Talavera de la Reina

País	Ciudad
España	Toledo

Dirección: Paseo Muelle, 41, 45600  
Talavera de la Reina, Toledo

Clínica odontológica especializada  
en Implante Dental

#### Capacitaciones prácticas relacionadas:

- Prótesis Dental
- Ortodoncia y Ortopedia Dentofacial



Odontología

### Doctores Dental Talavera Hospital

País	Ciudad
España	Toledo

Dirección: Avda. Constitución, 18,  
45600 Talavera de la Reina, Toledo

Clínica odontológica especializada  
en Implante Dental

#### Capacitaciones prácticas relacionadas:

- Prótesis Dental
- Ortodoncia y Ortopedia Dentofacial

09

# Metodología

Este programa de capacitación ofrece una forma diferente de aprender. Nuestra metodología se desarrolla a través de un modo de aprendizaje de forma cíclica: **el Relearning**.

Este sistema de enseñanza es utilizado, por ejemplo, en las facultades de medicina más prestigiosas del mundo y se ha considerado uno de los más eficaces por publicaciones de gran relevancia como el **New England Journal of Medicine**.





“

*Descubre el Relearning, un sistema que abandona el aprendizaje lineal convencional para llevarte a través de sistemas cíclicos de enseñanza: una forma de aprender que ha demostrado su enorme eficacia, especialmente en las materias que requieren memorización”*

## En TECH empleamos el Método del Caso

Ante una determinada situación clínica, ¿qué debería hacer un profesional? A lo largo del programa, los estudiantes se enfrentarán a múltiples casos clínicos simulados, basados en pacientes reales en los que deberán investigar, establecer hipótesis y, finalmente, resolver la situación. Existe abundante evidencia científica sobre la eficacia del método. Los especialistas aprenden mejor, más rápido y de manera más sostenible en el tiempo.

*Con TECH podrás experimentar una forma de aprender que está moviendo los cimientos de las universidades tradicionales de todo el mundo.*



Según el Dr. Gérvas, el caso clínico es la presentación comentada de un paciente, o grupo de pacientes, que se convierte en «caso», en un ejemplo o modelo que ilustra algún componente clínico peculiar, bien por su poder docente, bien por su singularidad o rareza. Es esencial que el caso se apoye en la vida profesional actual, intentando recrear los condicionantes reales en la práctica profesional del odontólogo.

“

*¿Sabías que este método fue desarrollado en 1912, en Harvard, para los estudiantes de Derecho? El método del caso consistía en presentarles situaciones complejas reales para que tomaran decisiones y justificasen cómo resolverlas. En 1924 se estableció como método estándar de enseñanza en Harvard”*

#### La eficacia del método se justifica con cuatro logros fundamentales:

1. Los odontólogos que siguen este método no solo consiguen la asimilación de conceptos, sino un desarrollo de su capacidad mental, mediante ejercicios de evaluación de situaciones reales y aplicación de conocimientos.
2. El aprendizaje se concreta de una manera sólida en capacidades prácticas que permiten al alumno una mejor integración en el mundo real.
3. Se consigue una asimilación más sencilla y eficiente de las ideas y conceptos, gracias al planteamiento de situaciones que han surgido de la realidad.
4. La sensación de eficiencia del esfuerzo invertido se convierte en un estímulo muy importante para el alumnado, que se traduce en un interés mayor en los aprendizajes y un incremento del tiempo dedicado a trabajar en el curso.



## Relearning Methodology

TECH aúna de forma eficaz la metodología del Estudio de Caso con un sistema de aprendizaje 100% online basado en la reiteración, que combina 8 elementos didácticos diferentes en cada lección.

Potenciamos el Estudio de Caso con el mejor método de enseñanza 100% online: el Relearning.



*El odontólogo aprenderá mediante casos reales y resolución de situaciones complejas en entornos simulados de aprendizaje. Estos simulacros están desarrollados a partir de softwares de última generación que permiten facilitar el aprendizaje inmersivo.*



Situado a la vanguardia pedagógica mundial, el método Relearning ha conseguido mejorar los niveles de satisfacción global de los profesionales que finalizan sus estudios, con respecto a los indicadores de calidad de la mejor universidad online en habla hispana (Universidad de Columbia).

Con esta metodología, se han capacitado más de 115.000 odontólogos con un éxito sin precedentes en todas las especialidades clínicas con independencia de la carga en cirugía. Nuestra metodología pedagógica está desarrollada en un entorno de máxima exigencia, con un alumnado universitario de un perfil socioeconómico alto y una media de edad de 43,5 años.

*El Relearning te permitirá aprender con menos esfuerzo y más rendimiento, implicándote más en tu capacitación, desarrollando el espíritu crítico, la defensa de argumentos y el contraste de opiniones: una ecuación directa al éxito.*

En nuestro programa, el aprendizaje no es un proceso lineal, sino que sucede en espiral (aprender, desaprender, olvidar y reaprender). Por eso, combinan cada uno de estos elementos de forma concéntrica.

La puntuación global que obtiene el sistema de aprendizaje de TECH es de 8.01, con arreglo a los más altos estándares internacionales.



Este programa ofrece los mejores materiales educativos, preparados a conciencia para los profesionales:



#### Material de estudio

Todos los contenidos didácticos son creados por los especialistas que van a impartir el curso, específicamente para él, de manera que el desarrollo didáctico sea realmente específico y concreto.

Estos contenidos son aplicados después al formato audiovisual, para crear el método de trabajo online de TECH. Todo ello, con las técnicas más novedosas que ofrecen piezas de gran calidad en todos y cada uno los materiales que se ponen a disposición del alumno.



#### Técnicas y procedimientos en vídeo

TECH acerca al alumno las técnicas más novedosas, los últimos avances educativos y al primer plano de la actualidad en técnicas odontológicas. Todo esto, en primera persona, con el máximo rigor, explicado y detallado para contribuir a la asimilación y comprensión del estudiante. Y lo mejor de todo, pudiéndolo ver las veces que quiera.



#### Resúmenes interactivos

El equipo de TECH presenta los contenidos de manera atractiva y dinámica en píldoras multimedia que incluyen audios, vídeos, imágenes, esquemas y mapas conceptuales con el fin de afianzar el conocimiento.

Este sistema exclusivo de capacitación para la presentación de contenidos multimedia fue premiado por Microsoft como "Caso de éxito en Europa".



#### Lecturas complementarias

Artículos recientes, documentos de consenso y guías internacionales, entre otros. En la biblioteca virtual de TECH el estudiante tendrá acceso a todo lo que necesita para completar su capacitación.





**Análisis de casos elaborados y guiados por expertos**

El aprendizaje eficaz tiene, necesariamente, que ser contextual. Por eso, TECH presenta los desarrollos de casos reales en los que el experto guiará al alumno a través del desarrollo de la atención y la resolución de las diferentes situaciones: una manera clara y directa de conseguir el grado de comprensión más elevado.



**Testing & Retesting**

Se evalúan y reevalúan periódicamente los conocimientos del alumno a lo largo del programa, mediante actividades y ejercicios evaluativos y autoevaluativos para que, de esta manera, el estudiante compruebe cómo va consiguiendo sus metas.



**Clases magistrales**

Existe evidencia científica sobre la utilidad de la observación de terceros expertos. El denominado Learning from an Expert afianza el conocimiento y el recuerdo, y genera seguridad en las futuras decisiones difíciles.



**Guías rápidas de actuación**

TECH ofrece los contenidos más relevantes del curso en forma de fichas o guías rápidas de actuación. Una manera sintética, práctica y eficaz de ayudar al estudiante a progresar en su aprendizaje.



10

# Titulación

Este Máster Semipresencial en Ortopedia Dentofacial garantiza, además de la capacitación más rigurosa y actualizada, el acceso a un título de Máster Semipresencial expedido por TECH Global University.



“

*Supera con éxito este programa y recibe tu titulación universitaria sin desplazamientos ni farragosos trámites”*

Este programa te permitirá obtener el título propio de **Máster Semipresencial en Ortopedia Dentofacial** avalado por **TECH Global University**, la mayor Universidad digital del mundo.

**TECH Global University**, es una Universidad Oficial Europea reconocida públicamente por el Gobierno de Andorra (*boletín oficial*). Andorra forma parte del Espacio Europeo de Educación Superior (EEES) desde 2003. El EEES es una iniciativa promovida por la Unión Europea que tiene como objetivo organizar el marco formativo internacional y armonizar los sistemas de educación superior de los países miembros de este espacio. El proyecto promueve unos valores comunes, la implementación de herramientas conjuntas y fortaleciendo sus mecanismos de garantía de calidad para potenciar la colaboración y movilidad entre estudiantes, investigadores y académicos.

Este título propio de **TECH Global University**, es un programa europeo de formación continua y actualización profesional que garantiza la adquisición de las competencias en su área de conocimiento, confiriendo un alto valor curricular al estudiante que supere el programa.

Título: **Máster Semipresencial en Ortopedia Dentofacial**

Modalidad: **Semipresencial (Online + Prácticas Clínicas)**

Duración: **12 meses**

Créditos: **60 + 4 ECTS**



**tech global university**

D/Dña \_\_\_\_\_ con documento de identificación \_\_\_\_\_ ha superado con éxito y obtenido el título de:

**Máster Semipresencial en Ortopedia Dentofacial**

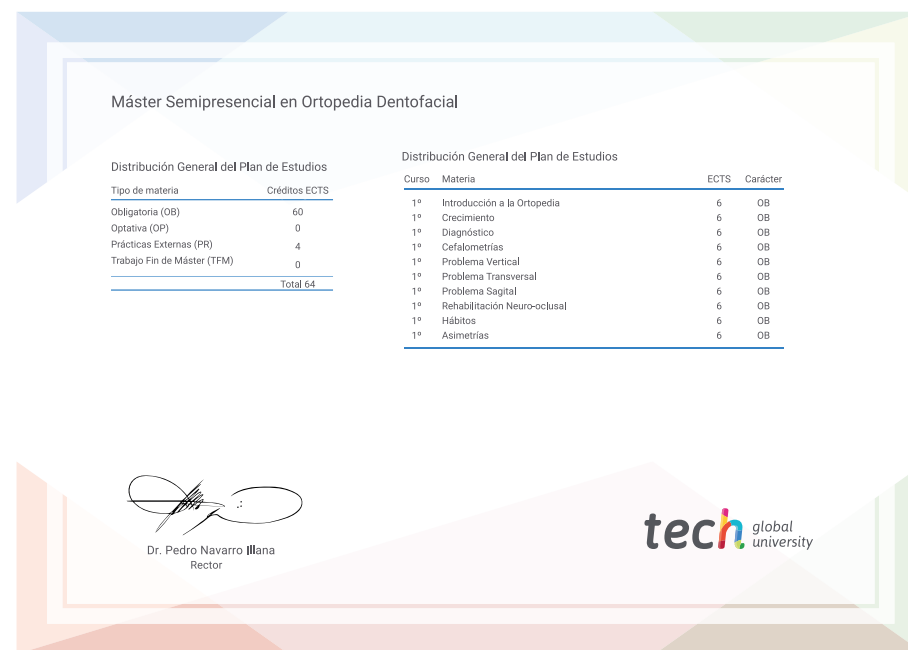
Se trata de un título propio de 1,920 horas de duración equivalente a 64 ECTS, con fecha de inicio dd/mm/aaaa y fecha de finalización dd/mm/aaaa.

TECH Global University es una universidad reconocida oficialmente por el Gobierno de Andorra el 31 de enero de 2024, que pertenece al Espacio Europeo de Educación Superior (EEES).

En Andorra la Vella, a 28 de febrero de 2024


  
 Dr. Pedro Navarro Illana  
 Rector

Este título propio se deberá acompañar siempre del título universitario habilitante expedido por la autoridad competente para ejercer profesionalmente en cada país. código único TECH: AFWOR235 techtute.com/titulos



**Máster Semipresencial en Ortopedia Dentofacial**

Distribución General del Plan de Estudios		Distribución General del Plan de Estudios			
Tipo de materia	Créditos ECTS	Curso	Materia	ECTS	Carácter
Obligatoria (OB)	60	1º	Introducción a la Ortopedia	6	OB
Optativa (OP)	0	1º	Crecimiento	6	OB
Prácticas Externas (PR)	4	1º	Diagnóstico	6	OB
Trabajo Fin de Máster (TFM)	0	1º	Cefalometrías	6	OB
		1º	Problema Vertical	6	OB
		1º	Problema Transversal	6	OB
		1º	Problema Sagital	6	OB
		1º	Rehabilitación Neuro-oclusal	6	OB
		1º	Hábitos	6	OB
		1º	Asimetrías	6	OB
	<b>Total 64</b>				

  
 Dr. Pedro Navarro Illana  
 Rector

**tech global university**

\*Apostilla de La Haya. En caso de que el alumno solicite que su título en papel recabe la Apostilla de La Haya, TECH Global University realizará las gestiones oportunas para su obtención, con un coste adicional.



## Máster Semipresencial Ortopedia Dentofacial

Modalidad: Semipresencial (Online + Prácticas Clínicas)

Duración: 12 meses

Titulación: TECH Global University

Créditos: 60 + 4 ECTS

# Máster Semipresencial Ortopedia Dentofacial

