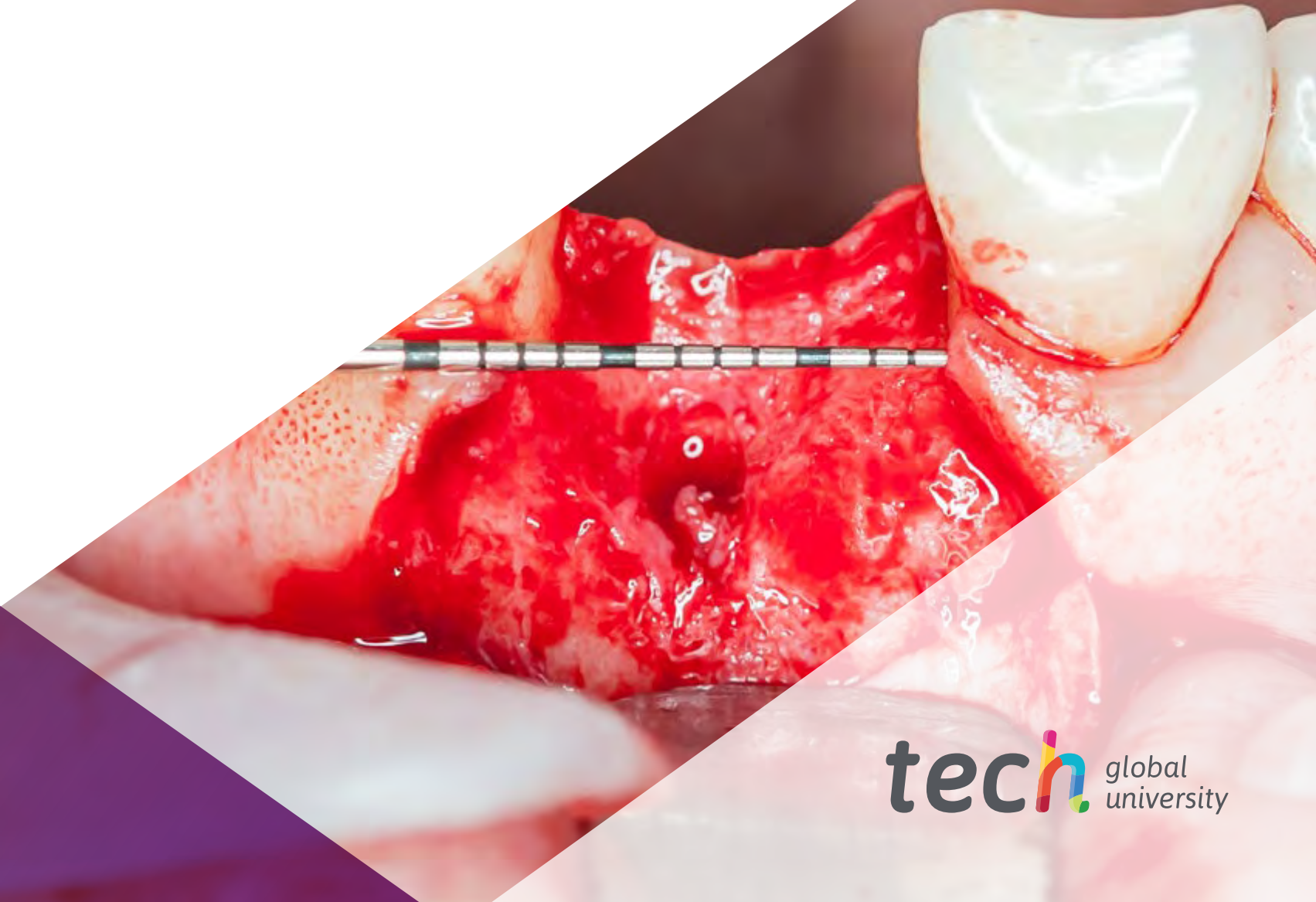


# Máster Semipresencial Implantología y Cirugía Oral





## Máster Semipresencial Implantología y Cirugía Oral

Modalidad: Semipresencial (Online + Prácticas Clínicas)

Duración: 12 meses

Titulación: TECH Global University

Créditos: 60 + 4 ECTS

Acceso web: [www.techitute.com/odontologia/master-semipresencial/master-semipresencial-implantologia-cirugia-oral](http://www.techitute.com/odontologia/master-semipresencial/master-semipresencial-implantologia-cirugia-oral)

# Índice

01

Presentación

---

*pág. 4*

02

¿Por qué cursar este  
Máster Semipresencial?

---

*pág. 8*

03

Objetivos

---

*pág. 12*

04

Competencias

---

*pág. 18*

05

Dirección del curso

---

*pág. 22*

06

Estructura y contenido

---

*pág. 30*

07

Prácticas Clínicas

---

*pág. 36*

08

¿Dónde puedo hacer  
las Prácticas Clínicas?

---

*pág. 42*

09

Metodología de estudio

---

*pág. 62*

10

Titulación

---

*pág. 72*

# 01

# Presentación

Uno de los avances más notorios en el campo de la odontología son el desarrollo de biomateriales y los implantes de mayor calidad y durabilidad. Ello ha propiciado que los resultados de los tratamientos sean más óptimos, aunque esta es la punta del iceberg en una especialidad sanitaria, que está en constante evolución. Es por ello por lo que nace esta titulación, que ofrece a los profesionales el conocimiento más actualizado sobre las técnicas de Implantología y Cirugía Oral empleadas en la actualidad. Todo a través de un marco teórico impartido en modalidad 100% online, que se completa con una estancia práctica en un centro clínico de primer nivel y juntos a los mejores especialistas.





“

*Con este programa semipresencial lograrás manejar situaciones clínicas complejas que involucren la estética y funcionalidad de la dentadura del paciente”*

Los implantes dentales surgieron con el descubrimiento de la osteointegración de titanio, el cual se usaba para crear una conexión estructural y funcional directa entre el hueso vivo y la superficie de un implante. Desde entonces, esta técnica ha evolucionado hasta usar materiales que se adaptan mucho mejor al organismo y no provocan rechazo. Unos adelantos que obligan a los profesionales a estar en constante actualización de sus conocimientos, para ofrecer a sus pacientes los tratamientos más eficaces y con resultados óptimos.

En esta línea, TECH ha creado este Máster Semipresencial, que aporta al especialista, la información más novedosa y actual sobre las técnicas, materiales e instrumentales empleados. Todo ello con un marco teórico 100% online y con el contenido multimedia más innovador, que le permitirá profundizar en las técnicas quirúrgicas empleadas para el abordaje de lesiones dentales, empleando para ello la última tecnología al alcance. Además, progresará de un modo natural por el temario, gracias al método *Relearning*, que le permitirá, incluso, reducir las largas horas de estudio.

Una vez concluya la etapa teórica, el recorrido académico continuará con una estancia práctica en un centro clínico de prestigio, donde estará integrado en un excelente equipo de profesionales, que le guiarán y mostrarán los avances más recientes en esta área. De esta manera, el profesional obtendrá una visión mucho más amplia y completa sobre la Implantología y Cirugía Oral actual, a través de una titulación única.

Además, se suma al elenco un destacado profesional internacional en el ámbito de la Odontología. Este invitado de honor cuenta con numerosos reconocimientos, menciones y una amplia trayectoria de investigaciones científicas de gran repercusión. Su participación como director aporta una mejora considerable a todo el programa. Los expertos encontrarán una serie exclusiva de *Masterclasses* que abordarán los temas más apremiantes en Implantología y Cirugía Oral, ofreciendo la perspectiva y sabiduría de un referente indiscutible en este campo.

Este **Máster Semipresencial en Implantología y Cirugía Oral** contiene el programa científico más completo y actualizado del mercado. Las características más destacadas de la capacitación son:

- ◆ Desarrollo de más de 100 casos clínicos presentados por profesionales de la odontología, expertos en implantología y Cirugía Oral y profesores universitarios de amplia experiencia
- ◆ Sus contenidos gráficos, esquemáticos y eminentemente prácticos con los que están concebidos, recogen una información científica y práctica sobre aquellas disciplinas indispensables para el ejercicio profesional
- ◆ Las novedades sobre endodoncia y microcirugía apical
- ◆ Los ejercicios prácticos donde realizar el proceso de autoevaluación para mejorar el aprendizaje
- ◆ Su hincapié en metodologías innovadoras en endodoncia y microcirugía apical
- ◆ Las lecciones teóricas, preguntas al experto, foros de discusión de temas controvertidos y trabajos de reflexión individual
- ◆ La disponibilidad de acceso a los contenidos desde cualquier dispositivo fijo o portátil con conexión a internet
- ◆ Todo esto se complementará con lecciones teóricas, preguntas al experto, foros de discusión de temas controvertidos y trabajos de reflexión individual
- ◆ Disponibilidad de los contenidos desde cualquier dispositivo fijo o portátil con conexión a internet
- ◆ Además, podrás realizar una estancia de prácticas clínicas en uno de los mejores centros hospitalarios



*Este programa te permitirá potenciar tus capacidades para la realización perfecta de un ajuste oclusal a través de una práctica real”*

“

*Sumérgete en el vasto conocimiento de un líder internacional en el campo de la Implantología y Cirugía Oral, a través de las sesiones únicas de las Masterclasses ofrecidas en este programa”*

En esta propuesta de Máster, de carácter profesionalizante y modalidad semipresencial, el programa está dirigido a la actualización de profesionales de la odontología que requieran desarrollar sus habilidades en la Implantología y la Cirugía Oral. Los contenidos están basados en la última evidencia científica, y orientados de manera didáctica para integrar el saber teórico en la práctica odontológica, y los elementos teórico-prácticos facilitarán la actualización del conocimiento y permitirán la toma de decisiones en el manejo del paciente.

Gracias a su contenido multimedia elaborado con la última tecnología educativa, permitirán al profesional de odontología un aprendizaje situado y contextual, es decir, un entorno simulado que proporcionará un aprendizaje inmersivo programado para entrenarse ante situaciones reales. El diseño de este programa está basado en el Aprendizaje Basado en Problemas, mediante el cual deberá tratar de resolver las distintas situaciones de práctica profesional que se le planteen a lo largo del mismo. Para ello, contará con la ayuda de un novedoso sistema de vídeo interactivo realizado por reconocidos expertos.

*No dejes pasar la oportunidad de inscribirte en una titulación universitaria que te permitirá actualizar las técnicas de aumento del reborde alveolar, utilizando tejido blando.*

*Este programa te lleva a estar al tanto, a través de una perspectiva teórico-práctica, de los procedimientos más eficientes para la realización de injertos.*



# 02

## ¿Por qué cursar este Máster Semipresencial?

En el ámbito de la odontología es preciso, no solo dominar los conceptos teóricos, sino también poder llevarlos a la práctica de manera efectiva ante pacientes, que realmente necesitan de la atención de un especialista dental. Es por ello por lo que TECH ha creado esta pionera titulación, donde se combina la actualización más reciente en áreas como la regeneración ósea guiada, la implantología inmediata o las prótesis sobre implantes con una estancia práctica en un centro clínico de referencia. Gracias a ello, el profesional conseguirá una visión mucho más completa y amplia de las técnicas, métodos de diagnóstico y equipamiento empleado en Implantología y Cirugía Oral. Además, lo hará de la mano de los mejores especialistas en este ámbito, que lo acompañarán durante este proceso académico que durará un máximo de 12 meses.





“

*TECH te da la oportunidad de desenvolverte en un escenario clínico excepcional con pacientes que requieren de implantes o intervenciones quirúrgicas”*

### 1. Actualizarse a partir de la última tecnología disponible

La irrupción de las nuevas tecnologías en el área de odontología ha permitido incorporar técnicas guiadas por ordenador o robot en centros clínicos. Esto ha mejorado notablemente la planificación y ejecución de los tratamientos efectuados. Así, dichos avances han llevado a la creación de nuevos modelos quirúrgicos a los que acerca TECH al profesional a través de este Máster Semipresencial.

### 2. Profundizar a partir de la experiencia de los mejores especialistas

Una de las máximas de TECH en este programa es aportar un conocimiento actual y útil para el profesional. Es por ello por lo que, durante este periodo académico, contará, en primer término, con expertos docentes que le guiarán por el marco teórico, y, en segundo lugar, con profesionales especialistas, que lo acompañarán durante 3 semanas de práctica intensiva. Todo ello, para ofrecer una titulación de calidad en Implantología Cirugía Oral.

### 3. Adentrarse en entornos clínicos de primera

TECH efectúa procesos de selección rigurosos en todos los centros disponibles para la realización de la estancia práctica. De esta forma, el especialista tendrá garantizado el acceso a un entorno clínico de primer nivel en el área de la Implantología y Cirugía Oral. De esta manera, podrá comprobar, in situ, el día a día de un trabajo exigente, preciso y que requiere el máximo rigor científico.





#### 4. Combinar la mejor teoría con la práctica más avanzada

El mercado académico está lleno de programas pedagógicos centrados en ofrecer un marco teórico, denso y poco atractivo, alejado completamente de las necesidades reales de los profesionales. Por eso TECH ha decidido combinar una actualización teórica 100% online, con una estancia 100% práctica. De esta manera, el profesional estará al tanto de los procedimientos más novedosos y recientes empleados en Implantología y Cirugía Oral.

#### 5. Expandir las fronteras del conocimiento

Esta institución académica ofrece a los profesionales odontólogos, una excelente oportunidad de realizar una puesta al día en Implantología y Cirugía Oral de la mano de los mejores expertos en este campo. Además, tendrá acceso a un centro clínico de prestigio, donde desenvolverse en un escenario real y con pacientes, que requieren de las técnicas dentales más avanzadas. Una experiencia, que únicamente podrá realizarla a través de este Máster Semipresencial diseñado por TECH.

“

*Tendrás una inmersión práctica total en el centro que tú mismo elijas”*

# 03

## Objetivos

Los importantes avances en odontologías, han llevado a TECH a diseñar este Máster Semipresencial, que ofrece al especialista los conocimientos más avanzados y recientes para la realización de implantes y cirugías orales. Para ello, esta institución facilita recursos pedagógicos innovadores y una estancia práctica, con la que complementará los conceptos visualizados en el temario avanzado, que compone este programa.





“

*Consigue una actualización completa de tus conocimientos en Implantología y Cirugía Oral a través de una titulación universitaria, que se adapta a las necesidades reales de los profesionales”*



## Objetivos generales

---

- ♦ Actualizar los conocimientos teórico-prácticos del cirujano maxilofacial en las distintas áreas de la cirugía oral y la implantología
- ♦ Promover estrategias de trabajo basadas en el abordaje multidisciplinar del paciente candidato a cirugía oral o a rehabilitación mediante implantes dentales
- ♦ Favorecer la adquisición de habilidades y destrezas técnicas, mediante un sistema audiovisual potente, y posibilidad de desarrollo a través de talleres online de simulación y/o formación específica
- ♦ Incentivar el estímulo profesional mediante la formación continuada y la investigación

“

*Lograrás en tan solo 12 meses, dominar la tecnologías más actual y avanzada para la realización de elevaciones del seno maxilar”*





## Objetivos específicos

---

### Módulo 1. Diagnóstico

- ♦ Explicar el proceso adecuado para realizar la historia clínica prequirúrgica
- ♦ Identificar el procedimiento quirúrgico a seguir una vez realizados los exámenes
- ♦ Analizar y profundizar sobre las enfermedades más comunes que se presentan en la cavidad oral
- ♦ Auxiliar al paciente en caso de una emergencia médica
- ♦ Realizar procesos analíticos para correctos diagnósticos médicos que sirvan como punto de partida del procedimiento quirúrgico

### Módulo 2. Patología quirúrgica bucal

- ♦ Identificar las principales patologías que comúnmente se presentan en los pacientes
- ♦ Profundizar sobre los procesos quirúrgicos y su modo de ejecución para un correcto uso del proceso quirúrgico
- ♦ Describir las posibles patologías que se pueden presentar tras el proceso quirúrgico bucal
- ♦ Describir recomendaciones a seguir y uso de fármacos para aliviar el dolor
- ♦ Diagnosticar causas contraproducentes de procesos mal realizados

### Módulo 3. Planificación implantológica

- ♦ Describir la anatomía del complejo cráneo-maxilar: relevancias quirúrgicas e implantológicas
- ♦ Identificar las interacciones farmacológicas y explicar las técnicas radiológicas necesarias para el diagnóstico implantológico
- ♦ Analizar las técnicas requeridas para una correcta planificación implantológica
- ♦ Organizar las herramientas necesarias y medicamentos necesarios para el procedimiento de una implantación

#### **Módulo 4. Implantología y osteointegración**

- ♦ Describir los principales aspectos que rodean a los procesos de la osteointegración
- ♦ Identificar las partes óseas que intervienen en los procesos de implantación oral
- ♦ Analizar el correcto manejo de implantación para que engrane con cada cavidad ósea del rostro
- ♦ Identificar los materiales con los que están hechos las prótesis
- ♦ Identificar las partes óseas bucales que pueden ser reemplazadas mediante procesos quirúrgicos y otras que pueden ser reemplazadas mediante prótesis

#### **Módulo 5. Técnica quirúrgica básica en implantología**

- ♦ Describir los procedimientos quirúrgicos básicos: incisiones, tipos de colgajos, suturas
- ♦ Explicar los procedimientos quirúrgicos de extracciones, frenectomías
- ♦ Explicar los procedimientos quirúrgicos en una y dos fases, preparar el campo quirúrgico y dominar los protocolos de esterilización

#### **Módulo 6. Biomateriales y regeneración ósea guiada**

- ♦ Definir los mecanismos biológicos óseos en regeneración ósea guiada
- ♦ Analizar los materiales y la composición de prótesis para evitar el uso de procesos que afecten la regeneración ósea
- ♦ Describir los cuidados a tener tras un proceso quirúrgico
- ♦ Identificar la cantidad de tiempo que tarda en regenerarse al por completo un sistema óseo tras el procedimiento de implantación bucal

#### **Módulo 7. Elevación de seno maxilar**

- ♦ Explicar el proceso para realizar las técnicas quirúrgicas de elevación sinusal, injertos óseos de rama y sínfisis mandibulares
- ♦ Analizar el procedimiento de enjertación en las técnicas quirúrgicas de elevación
- ♦ Describir el proceso correcto para la elevación del seno maxilar
- ♦ Profundizar en el procedimiento quirúrgico de la elevación del seno maxilar
- ♦ Aplicar técnicas postquirúrgicas para la recuperación y evolución de la elevación del seno maxilar

#### **Módulo 8. Implantología inmediata**

- ♦ Interrelacionar la Implantología con las patologías médicas del paciente y el resto de las especialidades odontológicas, así como de realizar toma de muestras
- ♦ Aplicar las técnicas en Implantología Inmediata
- ♦ Aplicar sus conocimientos en dientes unitarios, puentes parciales y en rehabilitaciones con carga inmediata

#### **Módulo 9. Técnicas quirúrgicas avanzadas en implantología**

- ♦ Aplicar técnicas quirúrgicas para obtener estabilidad primaria del implante en situaciones favorables con gran disponibilidad ósea
- ♦ Aplicar las técnicas de aumento del reborde alveolar preimplantológico con regeneración tanto de tejido duro como blando
- ♦ Identificar procesos quirúrgicos de mayor complicación y llevarlos a la práctica teniendo en cuenta las bases y procedimientos
- ♦ Analizar los nuevos modelos quirúrgicos aplicados para la implantación moderna



**Módulo 10. Periodoncia aplicada al tratamiento del paciente implantológico**

- ♦ Describir las técnicas de mantenimiento, así como las alteraciones periimplantarias y sus tratamientos
- ♦ Describir las técnicas diferentes de manejo de tejidos blandos para su utilización durante las cirugías implantológicas, así como regenerativas

**Módulo 11. Prótesis sobre implantes**

- ♦ Realizar procesos de rehabilitaciones completas, alteraciones de dimensión vertical, etc.
- ♦ Identificar los materiales usados para la creación de prótesis y su adecuado uso sobre implantes
- ♦ Desarrollar muestras médicas que permitan identificar el engranaje óseo para implantación de prótesis sobre partes naturales

**Módulo 12. Prótesis sobre implantes en el paciente desdentado total**

- ♦ Explicar el proceso de implantación dental al paciente desdentado
- ♦ Identificar el procedimiento de implantación dental y los modelos de prótesis adecuados para cada paciente en particular
- ♦ Profundizar sobre el procedimiento quirúrgico y describir los materiales médicos para la realización del mismo
- ♦ Realizar procedimientos quirúrgicos que permitan la implantación de prótesis al paciente desdentado
- ♦ Seguir el proceso post quirúrgico

**Módulo 13. Prótesis sobre implantes en sector estético anterior**

- ♦ Explicar el proceso para realizar aspectos implanto-prostodónticos avanzados
- ♦ Realizar un estudio de prótesis que permita identificar los mejores y más modernos modelos de prótesis
- ♦ Identificar estéticamente la prótesis acorde para cada procedimiento quirúrgico en concreto
- ♦ Realizar estudio de diseño y sonrisa postquirúrgico
- ♦ Realizar proceso de recuperación y rehabilitación

**Módulo 14. Cirugía guiada por ordenador y carga inmediata**

- ♦ Implementar el nuevo uso de la tecnología en procedimientos quirúrgicos
- ♦ Analizar las nuevas técnicas de manejo para cirugías por ordenador y carga inmediata
- ♦ Identificar las falencias del procedimiento quirúrgico por ordenador y carga inmediata para solucionar durante la cirugía
- ♦ Identificar los cuidados que se deben tener al someterse a la cirugía guiada
- ♦ Analizar el proceso quirúrgico y hacer un diagnóstico de las posibles correcciones quirúrgicas si aplica

**Módulo 15. Oclusión en Implantología**

- ♦ Describir los pasos para la realización de la parte quirúrgica, la parte protésica y el ajuste oclusal en dientes unitarios y puentes parciales
- ♦ Explicar el proceso para realizar los aspectos básicos en implanto-prótesis: toma de impresión, vaciado, montaje en articulador y ajuste oclusal de las mismas

**Módulo 16. Complicaciones en implantología**

- ♦ Identificar los procesos quirúrgicos que salieron mal en pacientes con dificultades y molestias bucales
- ♦ Tener presente las complicaciones comunes presentadas en procesos quirúrgicos mal realizados y su posible corrección inmediata
- ♦ Identificar materiales acordes con el diagnóstico del paciente para que no afecte su recuperación ni tenga complicaciones a futuro
- ♦ Analizar diferentes propuestas a métodos de acción rápida y quirúrgica para dar solución a complicaciones en implantología

# 04

# Competencias

Los casos de estudio clínico llevarán al profesional a potenciar sus habilidades y capacidades en el diseño de implantes que se adapte a las facciones de los pacientes, así como de los protocolos y técnicas empleadas en pre y postoperatorio. Unas competencias, que logrará de manera efectiva, gracias al apoyo y acompañamiento del profesorado especializado, que imparte esta titulación.



“

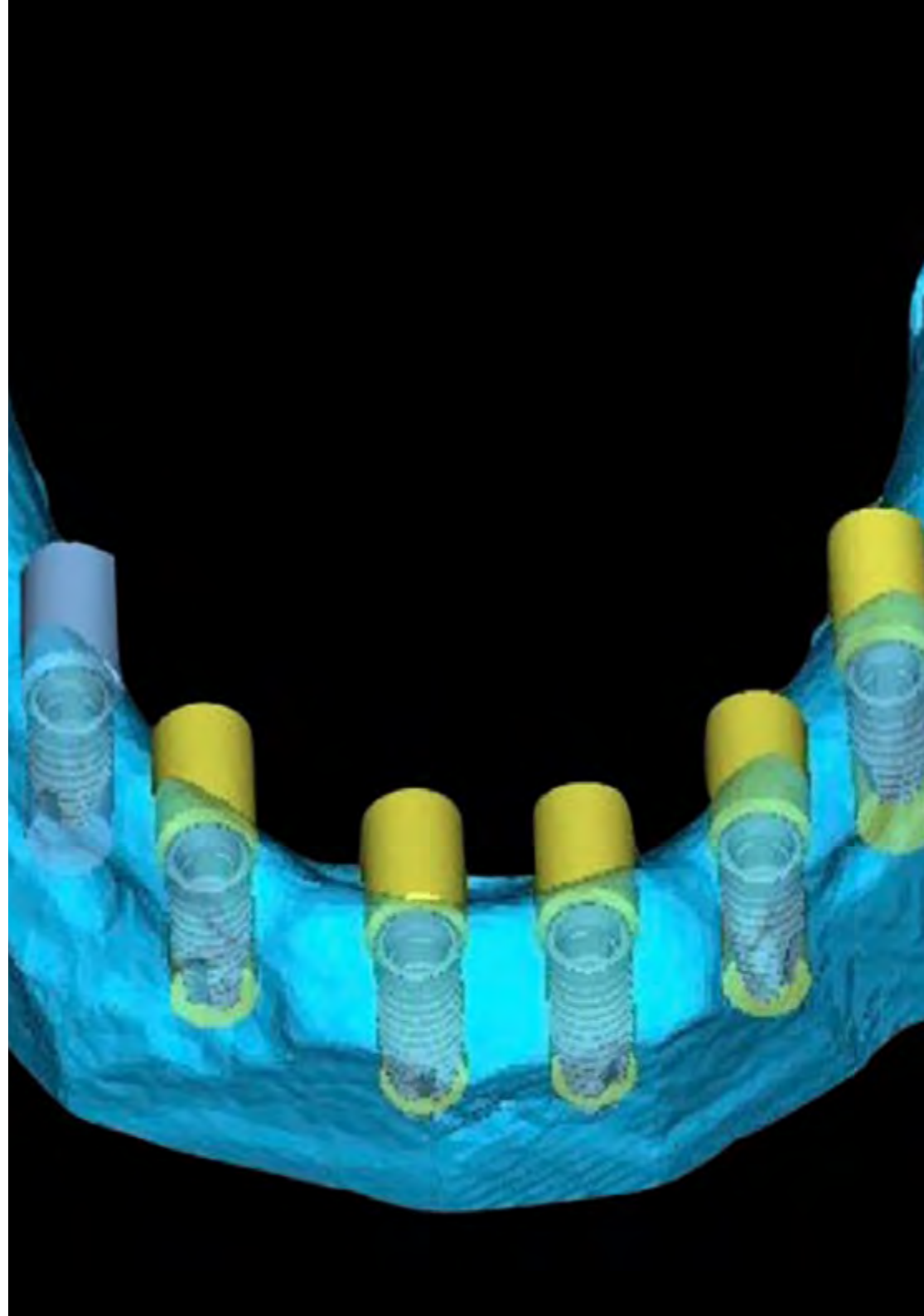
*Con este programa estarás al tanto de la farmacología empleada en la actualidad en los tratamientos implantológicos”*



## Competencias generales

---

- ♦ Poseer y comprender conocimientos en un área de estudio que parte de la base de la educación secundaria general, y se suele encontrar a un nivel que, si bien se apoya en libros de texto avanzados, incluye también algunos aspectos que implican conocimientos procedentes de la vanguardia de su campo de estudio
- ♦ Aplicar sus conocimientos a su trabajo o vocación de una forma profesional y posean las competencias que suelen demostrarse por medio de la elaboración y defensa de argumentos y la resolución de problemas dentro de su área de estudio
- ♦ Reunir e interpretar datos relevantes (normalmente dentro de su área de estudio) para emitir juicios que incluyan una reflexión sobre temas relevantes de índole social, científica o ética
- ♦ Transmitir información, ideas, problemas y soluciones a un público tanto especializado como no especializado
- ♦ Que los estudiantes hayan desarrollado aquellas habilidades de aprendizaje necesarias para emprender estudios posteriores con un alto grado de autonomía





## Competencias específicas

---

- ♦ Explicar la evolución de la Implantología
- ♦ Describir y analizar la anatomía del complejo cráneo-maxilar y la biología de la osteointegración
- ♦ Realizar la recopilación de datos y la exploración del paciente para la confección de la historia clínica
- ♦ Identificar los fármacos necesarios para el tratamiento implantológico
- ♦ Saber aplicar las técnicas radiológicas para el diagnóstico implantológico
- ♦ Describir y realizar la toma de impresión de los pacientes con implantes osteointegrado y el vaciado de las impresiones tomadas sobre implantes dentales
- ♦ Saber montar en articulador los casos clínicos
- ♦ Realizar el ajuste oclusal de las prótesis implantológicas
- ♦ Explicar los parámetros estéticos y adecuarlos a cada paciente
- ♦ Explicar los mecanismos biológicos de formación ósea
- ♦ Describir y aplicar regeneración ósea guiada con membranas y hueso liofilizado, así como la técnica de la obtención del plasma rico en factores de crecimiento
- ♦ Realizar las técnicas quirúrgicas de elevación sinusal, tanto lateral como crestalmente
- ♦ Realizar la implantología inmediata postextracción
- ♦ Realizar la técnica de toma de injertos óseos de la rama y sínfisis mandibular
- ♦ Definir la aplicación de los implantes transicionales
- ♦ Interrelacionar la implantología con las patologías médicas del paciente y el resto de especialidades odontológicas
- ♦ Manejar situaciones clínicas complejas y exigentes estética y funcionalmente
- ♦ Aplicar técnicas quirúrgicas para obtener estabilidad primaria del implante
- ♦ Aplicar sus conocimientos en dientes unitarios, puentes parciales y en rehabilitaciones con carga inmediata
- ♦ Realizar el ajuste oclusal necesario en carga inmediata
- ♦ Diagnosticar las alteraciones periodontales que sufren los implantes
- ♦ Aplicar las técnicas de aumento del reborde alveolar con tejidos blando y de cirugía periodontal preprotésica
- ♦ Dominar las técnicas de colgajo mucoperiostico, injerto de encía libre de epitelio y de conectivo, de injerto pediculado y cirugía periodontal estética
- ♦ Explicar las técnicas de mantenimiento periimplantario
- ♦ Saber encerar la anatomía ideal de los dientes
- ♦ Saber realizar las planchas de altura necesarias para la rehabilitación protésica
- ♦ Aplicar las técnicas necesarias para la confección de los modelos de trabajo
- ♦ Describir los procedimientos quirúrgicos en una y dos fases y preparar el campo quirúrgico y dominar los protocolos de esterilización

# 05

## Dirección del curso

TECH ha reunido a una dirección y cuadro docente con una amplia experiencia profesional en el campo de la odontología. Ello queda reflejado en el temario diseñado *ad hoc* para esta titulación. Además, gracias a su calidad humana y cercanía podrá resolver cualquier duda que tenga sobre el contenido del programa, logrando así la consecución exitosa de sus objetivos de actualización.





“

*Apóyate en un grupo de profesionales que estarán disponibles para responder tus dudas en todo momento”*

## Director Invitado Internacional

Como uno de los miembros más destacados del campo odontológico, el Doctor Howard C. Tenenbaum ha dado conferencias a nivel internacional sobre temas tan diversos como el **Dolor Orofacial**, la **Biología Celular del Hueso** o el **tratamiento de las Enfermedades Periodontales Refractarias**. Sus reconocimientos son múltiples, incluyendo **menciones destacadas como Fellowship** por la International College of Dentist, la Academy of Dentistry International, la American College of Dentist y la Pierre Fauchard Academy.

Asimismo, ha recibido **diversos premios** tanto **por su labor de Investigador**, distinguida por Johnson & Johnson, como por su **Docencia** en el Hospital Mount Sinai. Precisamente su investigación odontológica acumula un **índice H de 52**, con **miles de citas de sus artículos**, destacando su labor en el estudio de los efectos del resveratrol sobre el Estrés Oxidativo durante la Periodontitis Experimental en ratas sometidas a inhalación de humo de cigarrillo.

Compagina su responsabilidad académica, siendo **Profesor de Odontología** en la Universidad de Toronto, con su labor como **Especialista Odontológico** en el Hospital Mount Sinai de Canadá. Fue en este mismo centro donde ocupó diversos cargos directivos, siendo Jefe de Investigación del Servicio de Odontología, al mismo tiempo responsable del mismo servicio. A lo largo de toda su trayectoria ha formado parte de distintos comités y asociaciones, incluyendo los consejos editoriales de las revistas The Open Orthopaedics Journal y The Open Journal of Dentistry.





## Dr. Tenenbaum, Howard C.

---

- ♦ Jefe de Investigación en el Servicio de Odontología en el Mount Sinai Hospital, Toronto, Canadá
- ♦ Profesor de Odontología en la Universidad de Toronto, Canadá
- ♦ Profesor de Periodontología en la Universidad de Tel Aviv, Israel
- ♦ Profesor de Periodoncia en la Universidad de Manitoba, Canadá
- ♦ Especialista en el Hospital Princess Margaret de Toronto, Canadá
- ♦ Jefe de Odontología del Hospital Mount Sinai de Toronto, Canadá
- ♦ Consultor de la Administración de Alimentos y Medicamentos (FDA), Estados Unidos
- ♦ Vicepresidente del Comité Consultivo Federal de Atención Odontológica de Canadá
- ♦ Doctorado en Biología Oral por la Universidad de Toronto, Canadá
- ♦ Doctor en Cirugía Dental por la Universidad de Toronto, Canadá
- ♦ Diploma en Periodoncia por la Universidad de Toronto, Canadá
- ♦ Fellowship de la International College of Dentists
- ♦ Fellowship de la Academy of Dentistry International
- ♦ Fellowship de la American College of Dentists
- ♦ Fellowship de la Pierre Fauchard Academy
- ♦ Miembro de: Consejo Editorial de la revista The Open Orthopaedics Journal, Consejo Editorial de la revista The Open Journal of Dentistry, Colegio de Revisores para el programa de Cátedras de Investigación de Canadá del CIHR, Asociación Dental Canadiense, Asociación Canadiense e Internacional de Investigación Odontológica, Sociedad Americana de Investigación Ósea y Mineral, Academia Americana de Periodoncia y Sociedad de Periodoncistas de Ontario



*Gracias a TECH podrás aprender con los mejores profesionales del mundo”*

## Dirección



### Dr. García-Sala Bonmatí, Fernando

- ♦ Odontólogo Especialista en Rehabilitación, Periodoncia e Implantología Oral Avanzada en la Clínica Ilzarbe García Sala
- ♦ Codirector del Máster de Implantología Oral Avanzada en la Universidad Europea de Valencia (UEV)
- ♦ Profesor Asociado en el Departamento de Estomatología de la Universidad de Valencia
- ♦ Docente de Patología Quirúrgica Bucal en la UEV
- ♦ Máster Oficial en Implantología Oral Avanzada por la Universidad Europea de Madrid
- ♦ Formación en Cirugía Mucogingival, impartida por el Dr. Zucchelli, en la Universidad de Bolonia de Italia
- ♦ Formación en Regeneración Ósea, impartida por el Dr. Urban, en Budapest, Hungría
- ♦ Certificado en Avances en Implantología y Rehabilitación Oral por la Facultad de Odontología de la Universidad de Nueva York
- ♦ Licenciado en Odontología
- ♦ Miembro de: ITI (International Team Implantology) y La Sociedad Española de Prótesis Estomatológica y Estética (SEPES)

## Profesores

### Dr. Barberá Millán, Javier

- ♦ Especialista en Cirugía Oral e Implantología en Implant Clinics
- ♦ Cirujano Oral e Implantólogo en la Clínica Dental Dra. Ana Gascón
- ♦ Máster en Cirugía e Implantología Oral por la UCV
- ♦ Experto en Implantología Oral Avanzada
- ♦ Grado en Odontología por la UCV
- ♦ Docente e Investigador en el Máster Universitario en Cirugía Bucal e Implantología de la UCV

### Dr. Rodríguez-Bronchú, Javier

- ♦ Director Médico de RB Clínica Odontológica
- ♦ Especialista en Cirugía e Implantología Oral Avanzada
- ♦ Máster Oficial en Implantología Oral Avanzada en la Universidad Europea de Madrid
- ♦ Máster en Conceptos Actuales en Odontología Americana: Avances en Implantología y Rehabilitación Oral por New York College of Dentistry
- ♦ Licenciado en Odontología por la Universidad CEU Cardenal Herrera

**Dra. Cabo Nadal, Alberto**

- ◆ Odontólogo Especialista en Implantología
- ◆ Licenciado en Odontología por la Universidad de Valencia (UV)
- ◆ Máster en Rehabilitaciones Protésicas e Implantes por la UV
- ◆ Diploma en Prótesis Dental
- ◆ Formación Continuada en Cirugía, Prótesis sobre Implantes y Rehabilitación Oral
- ◆ Profesor Responsable de la Práctica Clínica Odontológica de la Universidad Europea de Valencia
- ◆ Miembro de Sociedad Española de Prótesis Estomatológica y Estética (SEPES)

**Dr. Plaza Espin, Andrés**

- ◆ Odontólogo Especializado en Implantología Oral
- ◆ Licenciado en Odontología por la Universidad CEU Cardenal Herrera
- ◆ Máster en Medicina Oral y Cirugía Bucal por la Universidad de Valencia (UV)
- ◆ Máster Oficial en Ciencias Odontológicas por la UV
- ◆ Máster en Prótesis Dental por la UV
- ◆ Profesor Asociado de Prótesis II de la Facultad de Odontología, UV
- ◆ Profesor Colaborador del Máster de Prótesis Dental de UV

**Dr. Sierra Sanchez, Jose Luis**

- ◆ Odontólogo Especialista en Cirugía Implantológica, Periodoncia y Rehabilitación Oral en Centros de Odontología Integral
- ◆ Máster Universitario en Implantología Oral Avanzada por la Universidad Europea de Madrid
- ◆ Certificado de Cirugía Bucal e Implantología por la Facultad de Odontología de la Universidad de Valencia
- ◆ Licenciado en Odontología por la Universidad Europea de Madrid
- ◆ Programa de Formación Continuada en Implantología BTI Biotechnology Institute

**Dra. Brotons Oliver, Alejandro**

- ◆ Especialista en Cirugía, Periodoncia e Implantes
- ◆ Director del departamento de Odontología en la Universidad Europea de Valencia (UEV)
- ◆ Director del Máster en Implantología Oral Avanzada en la UEV
- ◆ Doctor en Odontología por la Universidad de Valencia (PhD)
- ◆ Máster en Cirugía Bucal e Implantología por la Universidad de Valencia
- ◆ Formación en Regeneración Ósea, impartida por el Dr. Urban en Budapest, Hungría
- ◆ Certificado en Avances en Implantología y Rehabilitación Oral por la Facultad de Odontología de la Universidad de Nueva York
- ◆ Licenciado en Odontología y Miembro de la SECIB y la SEPES

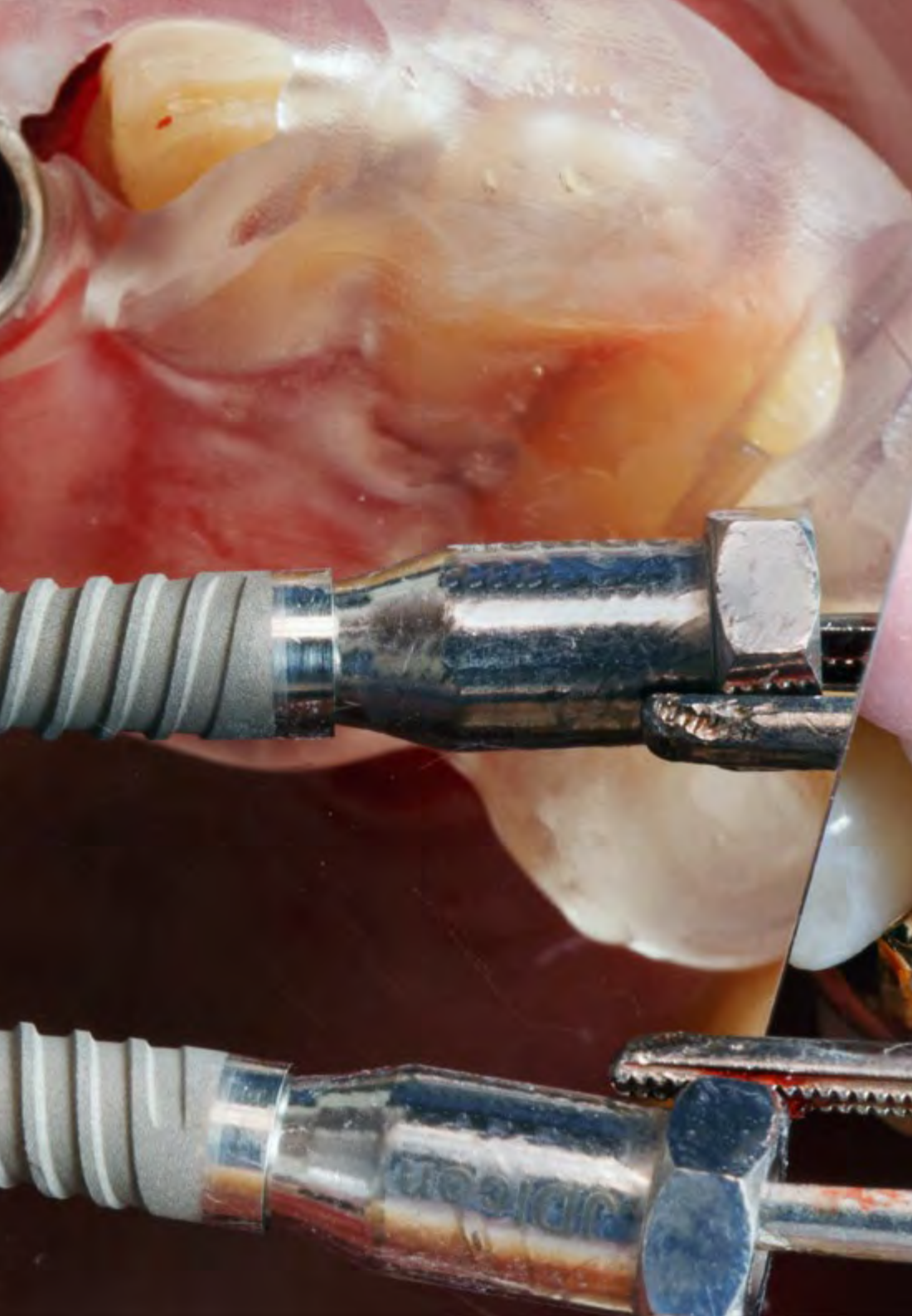
**Dr. De Barutell Castillo, Alfonso**

- ◆ Especialista en Prótesis Estética y Prótesis sobre Implantes
- ◆ Profesor Asociado de la asignatura Prótesis Dental I
- ◆ Profesor del Máster de Prótesis Dental
- ◆ Máster en Prótesis Dental y Prótesis sobre Implantes en la Universidad de Valencia
- ◆ Miembro de la Sociedad Española de Prótesis Dental (SEPES)
- ◆ Estancias Clínicas en San Sebastián, Madrid, Lisboa y Nueva York
- ◆ Licenciado en Odontología

**Dra. Manzanera Pastor, Ester**

- ♦ Odontóloga Especialista en Cirugía, Implantología y Estética Dental en la Clínica Dental Manzanera
- ♦ Directora del Máster Universitario en Implantología Oral Avanzada de la Universidad Europea de Valencia (UEV)
- ♦ Coordinadora de la Formación Online de la SEPES
- ♦ Docente de Patología Quirúrgica en la UEV
- ♦ Docente del Máster de Prótesis de la Facultad de Odontología en la Universidad de Valencia (UV)
- ♦ Máster Universitario en Ciencias Odontológicas
- ♦ Máster en Odontología Integrada, Implantología y Biomateriales por la Universidad de Murcia
- ♦ Máster en Implantología Avanzada por la Universidad de Murcia
- ♦ Máster en Ciencias Odontológicas por la UV
- ♦ Licenciada en Odontología por la UV
- ♦ Miembro de la Junta Directiva de la Sociedad Española de Prótesis Estomatológica y Estética (SEPES)
- ♦ Miembro de la Junta Directiva del Centro de Estudios Odontoestomatológicos de Valencia





“*Aprovecha la oportunidad para conocer los últimos avances en esta materia para aplicarla a tu práctica diaria*”

# 06

## Estructura y contenido

El plan de estudios de este Máster Semipresencial ha sido confeccionado por un excelente equipo docente, integrado por profesionales especializados en Implantología y Cirugía Oral. Ello le permitirá al especialista adentrarse en el abordaje de las diferentes patologías bucales, las técnicas quirúrgicas más efectivas y el procedimiento para la realización de implantes. Facilitará, dicha actualización, los recursos pedagógicos multimedia, disponibles las 24 horas del día, desde cualquier dispositivo con conexión a internet. Además, gracias a la estancia práctica, el profesional podrá aplicar de manera directa, en un entorno real, los conceptos vistos en este programa.



(N) Nasion

(S) Sella Turcica

(B)

Center of upper incisor

Name	Pre-Op
SNA	78
SNB	
ANB	

“

*Gracias al método Relearning, conseguirás avanzar de un modo natural por el temario, reduciendo incluso las largas horas de estudio y memorización”*

### Módulo 1. Diagnóstico

- 1.1. Historia Clínica: primera visita, anamnesis y expectativas del paciente
- 1.2. Evaluación médica del paciente quirúrgico
  - 1.2.1. Pruebas complementarias en Implantología y Cirugía Oral
- 1.3. Paciente con enfermedades de riesgo en implantología y cirugía: consideraciones médicas y manejo odontológico
  - 1.3.1. El paciente diabético
  - 1.3.2. El paciente inmunodeprimido
  - 1.3.3. El paciente anticoagulado
  - 1.3.4. El paciente médicamente comprometido: bifosfonatos
- 1.4. Técnicas anestésicas en Cirugía e Implantología
  - 1.4.1. Fármacos
  - 1.4.2. Técnicas de anestesia loco-regional en Cirugía e implantología
- 1.5. Sedación y anestesia general

### Módulo 2. Patología quirúrgica bucal

- 2.1. Retenciones Dentarias
  - 2.1.1. Concepto, etiología y posibilidades terapéuticas
- 2.2. Tercer molar incluido
  - 2.2.1. Patología y manifestaciones clínicas
  - 2.2.2. Diagnóstico y tratamiento
- 2.3. Patología y tratamiento de los caninos incluidos
  - 2.3.1. Diagnóstico
  - 2.3.2. Tratamiento quirúrgico
  - 2.3.3. Tratamiento quirúrgico-ortodóncico
- 2.4. Cirugía preprotésica. Técnicas sobre tejidos blandos y duros
  - 2.4.1. Láser en Cirugía Bucal
  - 2.4.2. Tipos de láser en cirugía oral
- 2.5. Cirugía Periapical
  - 2.5.1. Materiales
  - 2.5.2. Técnicas

### Módulo 3. Planificación implantológica

- 3.1. Exploración extra e intraoral
  - 3.1.1. Exploración extraoral: simetría, tercios faciales, parámetros estéticos extraorales
  - 3.1.2. Exploración intraoral: tejidos duros, tejidos blandos, oclusión y ATM
- 3.2. Toma de impresión y modelos de estudio en implantología
  - 3.2.1. Materiales y técnicas de impresión en el diagnóstico implantológico
  - 3.2.2. Arco facial y montaje en articulador semiajustable
- 3.3. Encerado diagnóstico y férulas radiológicas
  - 3.3.1. Técnicas de encerado y consideraciones clínicas
  - 3.3.2. Férulas radiológicas: clasificación y confección en el laboratorio
- 3.4. Diagnóstico radiológico en implantología
  - 3.4.1. Clasificación de las técnicas
  - 3.4.2. Planificación en 2D
  - 3.4.3. Tomografía computarizada de haz cónico (CBCT): software de planificación
- 3.5. Registros fotográficos en implantología
- 3.6. Presentación del plan de tratamiento. Estrategias

### Módulo 4. Implantología y osteointegración

- 4.1. Revisión histórica y terminología genérica de los implantes dentales
  - 4.1.1. Evolución de la implantología hasta el siglo XXI
  - 4.1.2. Terminología genérica de los implantes dentales: componentes y nomenclatura
- 4.2. Biología de la osteointegración:
  - 4.2.1. Fase inflamatoria
  - 4.2.2. Fase proliferativa
  - 4.2.3. Fase de maduración
  - 4.2.4. Osteogénesis de contacto y a distancia
- 4.3. Anatomía en implantología
  - 4.3.1. Anatomía del maxilar superior
  - 4.3.2. Anatomía de la mandíbula
- 4.4. Histología del tejido óseo, del periodonto y del tejido periimplantario
- 4.5. Disponibilidad ósea en implantología
- 4.6. Preparación del campo quirúrgico, protocolos de esterilización y premedicación
  - 4.6.1. Preparación del gabinete
  - 4.6.2. Asepsia quirúrgica del paciente: premedicación
  - 4.6.3. Asepsia quirúrgica del cirujano y asistentes



## Módulo 5. Técnica quirúrgica básica en implantología

- 5.1. Técnicas de incisión en implantología
  - 5.1.1. Incisiones en el desdentado total
  - 5.1.2. Incisiones en el desdentado parcial
  - 5.1.3. Incisiones en el sector estético
  - 5.1.4. Incisiones en técnicas de regeneración ósea guiada
  - 5.1.5. *Flapless*
- 5.2. Instrumental quirúrgico. Despegamiento, separación y regulación ósea
- 5.3. Técnicas de fresado en implantología
  - 5.3.1. Fresas y componentes de las bandejas quirúrgicas
  - 5.3.2. Fresado secuencial
  - 5.3.3. Fresado biológico
- 5.4. Implantes en una fase e implantes en dos fases
- 5.5. Sutura en Implantología
  - 5.5.1. Instrumental y materiales de sutura
  - 5.5.2. Técnicas de sutura

## Módulo 6. Biomateriales y regeneración ósea guiada

- 6.1. Tipos de injertos óseos y mecanismos biológicos de formación ósea
  - 6.1.1. Clasificación, ventajas e inconvenientes
  - 6.1.2. Osteogénesis, osteoconducción y osteoinducción
- 6.2. Injertos óseos autólogos: mentón y rama mandibular
- 6.3. Otros biomateriales en regeneración ósea
  - 6.3.1. Injertos homólogos
  - 6.3.2. Injertos heterólogos
  - 6.3.3. Injertos aloplásticos
  - 6.3.4. Plasma rico en factores de crecimiento
- 6.4. Membranas en regeneración ósea guiada:
  - 6.4.1. Membranas no reabsorbibles
  - 6.4.2. Membranas reabsorbibles

## Módulo 7. Elevación de seno maxilar

- 7.1. Diagnóstico y recuerdo anatómico del seno maxilar
- 7.2. Técnica de elevación sinusal por vía crestal
  - 7.2.1. Elevación sinusal con técnica de osteotomos
  - 7.2.2. Elevación de seno mínimamente invasiva por vía crestal
    - 7.2.2.1. Kits fresado atraumático
    - 7.2.2.2. Técnica balón
- 7.3. Técnica de elevación sinusal por vía lateral
  - 7.3.1. Descripción de la técnica *step by step*
  - 7.3.2. *Sistemas piezoeléctricos*
  - 7.3.3. *Biomateriales en elevación de seno maxilar*

## Módulo 8. Implantología inmediata

- 8.1. Implantes Postextracción
  - 8.1.1. Aspectos quirúrgicos de los implantes inmediatos
    - 8.1.1.1. Implante inmediato
    - 8.1.1.2. Implante temprano
- 8.2. Implantes inmediatos sectores posteriores
- 8.3. Estética inmediata
  - 8.3.1. Transmisión perfil emergencia
  - 8.3.2. Provisionales inmediatos

## Módulo 9. Técnicas quirúrgicas avanzadas en implantología

- 9.1. Expansión de cresta
  - 9.1.1. Expansión de cresta con instrumental manual
  - 9.1.2. Expansión de cresta con expansores motorizados
- 9.2. Implantes pterigoideos
- 9.3. Implantes cigomáticos
- 9.4. Tratamiento con implantes dentales sin injertos
  - 9.4.1. Implantes cortos
  - 9.4.2. Implantes estrechos
  - 9.4.3. Implantes angulados

### Módulo 10. Periodoncia aplicada al tratamiento del paciente implantológico

- 10.1. Conceptos básicos de periodoncia aplicados al paciente con implantes
  - 10.1.1. Diagnóstico periodontal
  - 10.1.2. Pronóstico y plan de tratamiento
- 10.2. Procedimientos mucogingivales para aumentar tejido queratinizado
  - 10.2.1. Injerto gingival libre
  - 10.2.2. Injertos bilaminares
- 10.3. Procedimientos mucogingivales para aumentar el volumen de tejido conectivo
  - 10.3.1. Injertos libres subepiteliales
  - 10.3.2. Injertos pediculados
- 10.4. Técnicas de preservación del reborde alveolar
- 10.5. Mantenimiento en Implantología
  - 10.5.1. Técnicas de higiene
  - 10.5.2. Revisiones y mantenimiento en Implantología

### Módulo 11. Prótesis sobre implantes

- 11.1. La restauración como guía del tratamiento implantológico global
  - 11.1.1. Nomenclatura
- 11.2. Toma de impresiones en implantología. Modelos de trabajo
  - 11.2.1. Materiales de impresión en implantología
  - 11.2.2. Técnicas de impresión: impresiones cubeta abierta o cerrada
  - 11.2.3. Vaciado de impresiones y obtención del modelo de trabajo
- 11.3. Selección de pilares en implantología
  - 11.3.1. Pilares preformados
  - 11.3.2. Pilares calcinables
  - 11.3.3. Pilares *Cad-Cam*
  - 11.3.4. *Prótesis directa a implante o sobre transepiteliales*

- 11.4. Materiales para prótesis sobre implantes
  - 11.4.1. Prótesis metal porcelana
  - 11.4.2. Prótesis metal resina
  - 11.4.3. Prótesis zirconio
- 11.5. Prótesis atornillada versus prótesis cementada
  - 11.5.1. Indicaciones
  - 11.5.2. Ventajas e inconvenientes
- 11.6. Toma de color
  - 11.6.1. Mapa de color, guías de color y colorímetros
  - 11.6.2. Técnica de toma de color
- 11.7. Secuencia clínica prótesis sobre implantes en coronas unitarias y puentes parciales

### Módulo 12. Prótesis sobre implantes en el paciente desdentado total

- 12.1. Opciones de tratamiento para el paciente desdentado total
  - 12.1.1. Posiciones clave de los implantes
- 12.2. Rehabilitaciones completas removibles
  - 12.2.1. Concepto
  - 12.2.2. Sobredentadura con anclajes unitarios
  - 12.2.3. Sobredentaduras sobre barras
  - 12.2.4. Secuencia clínica prótesis sobre implantes en pacientes desdentados totales tratados con sobredentaduras
- 12.3. Rehabilitaciones completas fijas con prótesis híbridas
  - 12.3.1. Concepto
  - 12.3.2. Materiales: prótesis fija metal-composite y metal-resina
  - 12.3.3. Secuencia clínica prótesis sobre implantes en pacientes desdentados totales tratados con prótesis híbrida
- 12.4. Rehabilitaciones completas fijas con prótesis fija
  - 12.4.1. Concepto
  - 12.4.2. Materiales: metal-porcelana-zirconio
  - 12.4.3. Secuencia clínica prótesis sobre implantes en pacientes desdentados totales tratados con prótesis fija

**Módulo 13. Prótesis sobre implantes en sector estético anterior**

- 13.1. Problemática del diente unitario anterior
- 13.2. Estética en rehabilitación bucal con implantes dentales
  - 13.2.1. Estética rosa
  - 13.2.2. Estética blanca
- 13.3. Parámetros estéticos en implantología
  - 13.3.1. Forma, color y tamaño dental
  - 13.3.2. Simetrías gingivales
- 13.4. Manejo Prostodónico del implante inmediato postextracción
  - 13.4.1. Indicaciones y contraindicaciones
  - 13.4.2. Manejo de provisionales en el sector anterior estético
  - 13.4.3. Aspectos Prostodónicos de la provisionalización inmediata en dientes unitarios: estética inmediata

**Módulo 14. Cirugía guiada por ordenador y carga inmediata**

- 14.1. Introducción y consideraciones generales en carga inmediata
  - 14.1.1. Parámetros y selección del paciente con carga inmediata
- 14.2. Cirugía guiada por ordenador
  - 14.2.1. Software de cirugía guiada
  - 14.2.2. Férulas de cirugía guiada: soporte mucoso, dentario y óseo
  - 14.2.3. Componentes quirúrgicos adaptados a la cirugía guiada por ordenador
  - 14.2.4. Técnica quirúrgica en cirugía guiada por ordenador
- 14.3. Implantes transicionales, implantes como anclaje en ortodoncia y miniimplantes
  - 14.3.1. Implantes transicionales
  - 14.3.2. Minitornillos y anclaje ortodóncico mediante implantes dentales
- 14.4. Aspectos prostodónicos de la carga inmediata
  - 14.4.1. Carga inmediata en implantes unitarios
  - 14.4.2. Aspectos diferenciales de casos unitarios y casos parciales
  - 14.4.3. Carga inmediata en endentulismos totales

**Módulo 15. Oclusión en implantología**

- 15.1. Patrones oclusales en implantología
  - 15.1.1. Oclusión en el desdentado total
  - 15.1.2. Oclusión en el desdentado parcial
- 15.2. Férulas oclusales
- 15.3. Ajuste oclusal y tallado selectivo

**Módulo 16. Complicaciones en implantología**

- 16.1. Urgencias y complicaciones en la cirugía de implantes: ¿cómo son y cómo solucionarlas?
  - 16.1.1. Complicaciones inmediatas
  - 16.1.2. Complicaciones tardías
- 16.2. Complicaciones protésicas en implantología
- 16.3. Complicaciones biológicas: periimplantitis
  - 16.3.1. Concepto
  - 16.3.2. Diagnóstico
  - 16.3.3. Tratamiento no quirúrgico y quirúrgico
  - 16.3.4. Consentimiento informado y repercusiones legales



*Una titulación que te permitirá conocer las soluciones más efectivas ante las principales complicaciones dentales surgidas en casos de urgencias”*

07

# Prácticas Clínicas

Una vez finalice la fase teórica, el profesional se adentrará en un centro clínico destacado, donde tendrá lugar una estancia clínica de 3 semanas de duración. De esta manera, podrá aplicar desde el primer día, las técnicas y procedimientos más novedosos en el campo de la Implantología y Cirugía Oral.





“

*Tendrás la oportunidad de realizar una práctica real y abordar situaciones reales que requieran de tu criterio para realizar un injerto dental”*

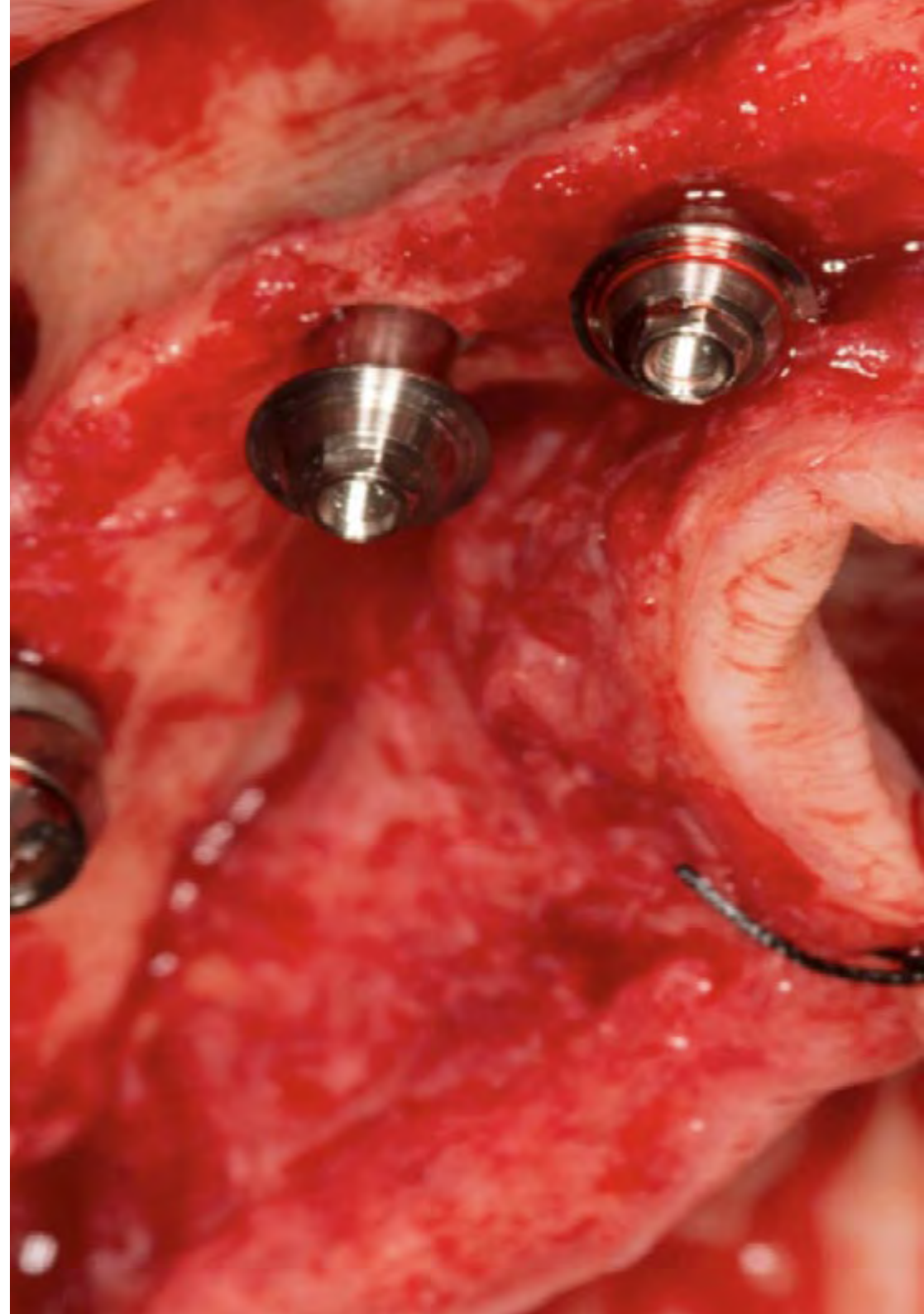
La Implantología y Cirugía Oral requiere, de manera indiscutible, una ejecución práctica por parte de los profesionales, que los lleve al perfeccionamiento de las técnicas. Es por ello por lo que este Máster Semipresencial incluye una estancia práctica en un entorno clínico de prestigio. Así, durante 3 semanas, de lunes a viernes con jornadas de 8 horas consecutivas, el profesional estará tutorizado por un especialista en este campo. Ello le permitirá ver pacientes reales al lado de un equipo de profesionales de referencia, aplicando los protocolos y procedimientos más innovadores en esta área.

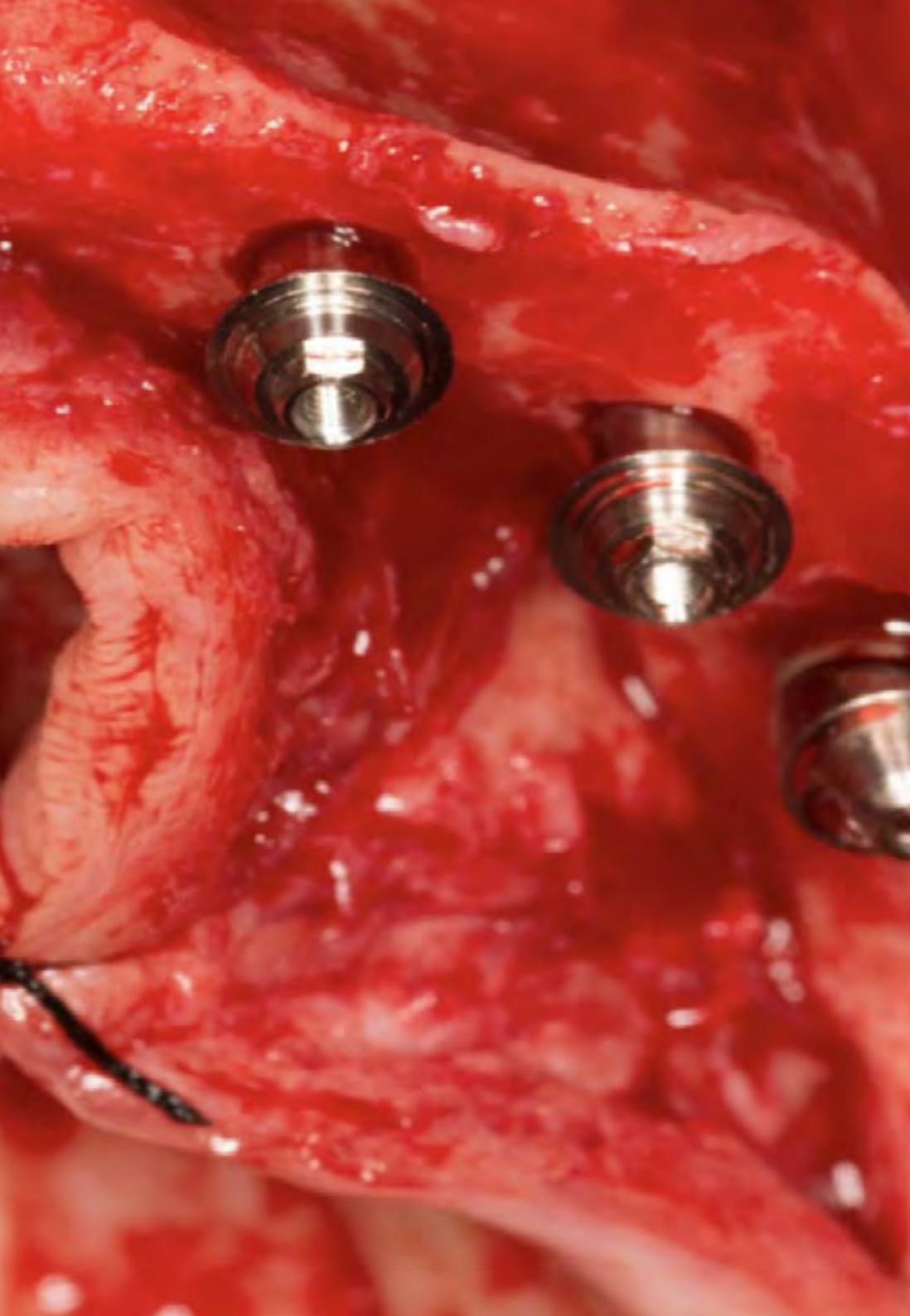
Durante todo el tiempo que dure el programa, el estudiante tendrá la posibilidad de completar un conjunto de actividades que involucren mejorar sus destrezas quirúrgicas y el trato a pacientes que requieran de una prótesis dental. Asimismo, aprenderá los protocolos destinados para realizar una operación de este tipo y el proceso para rellenar una historia clínica.

Esta institución académica ofrece, así, una experiencia práctica real y única, que adentrará desde el primer momento al profesional en un excelente entorno clínico, rodeado de los mejores especialistas. Ello le permitirá integrar los nuevos procesos de salud, en un espacio innovador, donde se perfeccionarán las competencias de los profesionales.

La enseñanza práctica se realizará con el acompañamiento y guía de los profesores y demás compañeros de entrenamiento que faciliten el trabajo en equipo y la integración multidisciplinar como competencias transversales para la praxis médica (aprender a ser y aprender a relacionarse).

Los procedimientos descritos a continuación serán la base de la capacitación, y su realización estará sujeta a la disponibilidad propia del centro, a su actividad habitual y a su volumen de trabajo, siendo las actividades propuestas las siguientes:





Módulo	Actividad Práctica
<b>Métodos de diagnóstico y planificación implantológica</b>	Ofrecer apoyo en la evaluación médica del paciente quirúrgico
	Colaborar en la realización de técnicas amnésicas en Cirugía e Implantología
	Realizar sedación y anestesia general
	Ayudar en la realización de exploración extra e intraoral
	Practicar técnicas de impresión en el diagnóstico implantológico
	Realizar técnicas de encerado y consideraciones clínicas
	Confeccionar férulas radiológicas
	Llevar a cabo diagnóstico radiológico en implantología: planificación en 2D y tomografía computerizada de haz cónico (CBTC)
	Preparar el campo quirúrgico teniendo en cuenta los protocolos de esterilización y premedicación
<b>Técnica quirúrgica básica en implantología</b>	Colaborar en la realización de técnicas de incisión en implantología
	Ayudar en el empleo de la técnica de fresado en implantología: fresado secuencial y biológico
	Ofrecer apoyo en la realización de técnicas de sutura
	Practicar las diferentes alternativas quirúrgicas empleadas en implantología
<b>Técnica de elevación de seno maxilar</b>	Contribuir en el diagnóstico del seno maxilar
	Efectuar elevación sinusal con técnica de osteotomías
	Colaborar en la elevación de seno mínimamente invasiva por vía crestal: kits fresado traumático y técnica balón
	Ofrecer apoyo en la realización de la técnica elevación sinusal por vía lateral
<b>Uso de prótesis sobre implantes</b>	Realizar técnicas de impresión: impresores cubeta abierta o cerrada
	Practicar rehabilitaciones completas removibles
	Llevar a cabo rehabilitaciones completas fijas con prótesis híbridas y con prótesis fija
	Usar estética rosa y blanca en rehabilitación bucal con implantes dentales

## Seguro de responsabilidad civil

La máxima preocupación de esta institución es garantizar la seguridad tanto de los profesionales en prácticas como de los demás agentes colaboradores necesarios en los procesos de capacitación práctica en la empresa. Dentro de las medidas dedicadas a lograrlo, se encuentra la respuesta ante cualquier incidente que pudiera ocurrir durante todo el proceso de enseñanza-aprendizaje.

Para ello, esta entidad educativa se compromete a contratar un seguro de responsabilidad civil que cubra cualquier eventualidad que pudiera surgir durante el desarrollo de la estancia en el centro de prácticas.

Esta póliza de responsabilidad civil de los profesionales en prácticas tendrá coberturas amplias y quedará suscrita de forma previa al inicio del periodo de la capacitación práctica. De esta forma el profesional no tendrá que preocuparse en caso de tener que afrontar una situación inesperada y estará cubierto hasta que termine el programa práctico en el centro.





## Condiciones generales de la capacitación práctica

Las condiciones generales del acuerdo de prácticas para el programa serán las siguientes:

- 1. TUTORÍA:** durante el Máster Semipresencial el alumno tendrá asignados dos tutores que le acompañarán durante todo el proceso, resolviendo las dudas y cuestiones que pudieran surgir. Por un lado, habrá un tutor profesional perteneciente al centro de prácticas que tendrá como fin orientar y apoyar al alumno en todo momento. Por otro lado, también tendrá asignado un tutor académico cuya misión será la de coordinar y ayudar al alumno durante todo el proceso resolviendo dudas y facilitando todo aquello que pudiera necesitar. De este modo, el profesional estará acompañado en todo momento y podrá consultar las dudas que le surjan, tanto de índole práctica como académica.
- 2. DURACIÓN:** el programa de prácticas tendrá una duración de tres semanas continuadas de formación práctica, distribuidas en jornadas de 8 horas y cinco días a la semana. Los días de asistencia y el horario serán responsabilidad del centro, informando al profesional debidamente y de forma previa, con suficiente tiempo de antelación para favorecer su organización.
- 3. INASISTENCIA:** en caso de no presentarse el día del inicio del Máster Semipresencial, el alumno perderá el derecho a la misma sin posibilidad de reembolso o cambio de fechas. La ausencia durante más de dos días a las prácticas sin causa justificada/ médica, supondrá la renuncia las prácticas y, por tanto, su finalización automática. Cualquier problema que aparezca durante el transcurso de la estancia se tendrá que informar debidamente y de forma urgente al tutor académico.

**4. CERTIFICACIÓN:** el alumno que supere el Máster Semipresencial recibirá un certificado que le acreditará la estancia en el centro en cuestión.

**5. RELACIÓN LABORAL:** el Máster Semipresencial no constituirá una relación laboral de ningún tipo.

**6. ESTUDIOS PREVIOS:** algunos centros podrán requerir certificado de estudios previos para la realización del Máster Semipresencial. En estos casos, será necesario presentarlo al departamento de prácticas de TECH para que se pueda confirmar la asignación del centro elegido.

**7. NO INCLUYE:** el Máster Semipresencial no incluirá ningún elemento no descrito en las presentes condiciones. Por tanto, no incluye alojamiento, transporte hasta la ciudad donde se realicen las prácticas, visados o cualquier otra prestación no descrita.

No obstante, el alumno podrá consultar con su tutor académico cualquier duda o recomendación al respecto. Este le brindará toda la información que fuera necesaria para facilitarle los trámites.

# 08

## ¿Dónde puedo hacer las Prácticas Clínicas?

TECH facilita a los profesionales centros de gran prestigio, donde poder realizar la fase práctica. Para ello, tiene en cuenta el equipamiento e instrumental empleado en dicho centro, así como el excelente equipo humano, que lo integra. Con todo ello, el profesional tendrá garantías de acceder a un entorno clínico, que le permitirá conseguir la actualización de conocimientos que busca.





“

*Tienes una oportunidad única de realizar una puesta al día en un centro clínico de prestigio seleccionado minuciosamente por TECH”*



El alumno podrá cursar la parte práctica de este Máster Semipresencial en los siguientes centros:



Odontología

### Clínica Go Gaztambide

País	Ciudad
España	Madrid

Dirección: Calle de Gaztambide, 52, bajo derecha, 28015 Madrid

Centro de asistencia odontológica y estética

**Capacitaciones prácticas relacionadas:**

- Periodoncia y Cirugía Mucogingival
- Ortodoncia y Ortopedia Dentofacial



Odontología

### Clínica dental Sainz de Baranda 39

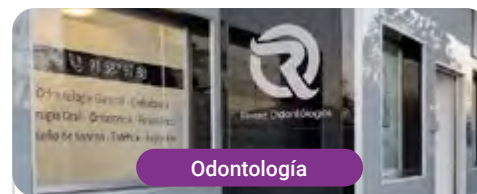
País	Ciudad
España	Madrid

Dirección: C/ del Alcalde Sainz de Baranda, 39, 28009 Madrid

Clínica de odontología general especializada en prótesis, estética dental y Periodoncia

**Capacitaciones prácticas relacionadas:**

- Implantología y Cirugía Oral



Odontología

### Rivera Odontólogos

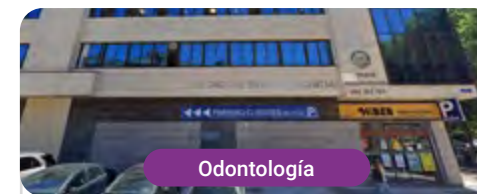
País	Ciudad
España	Madrid

Dirección: Calle Puente deume, Av. los Castillos, 6, Local (esquina, 28925 Alcorcón, Madrid)

Clínica dental especializada en Cirugía Oral, Ortodoncia, Periodoncia y Endodoncia

**Capacitaciones prácticas relacionadas:**

- Implantología y Cirugía Oral
- Periodoncia y Cirugía Mucogingival



Odontología

### Centro Odontoclínico Integral

País	Ciudad
España	Madrid

Dirección: Calle Puerto de los Leones, 2 Planta primera, oficina 10, 28220 Majadahonda, Madrid

Centro odontológico de atención integral

**Capacitaciones prácticas relacionadas:**

- Implantología y Cirugía Oral



Odontología

### Dentelis

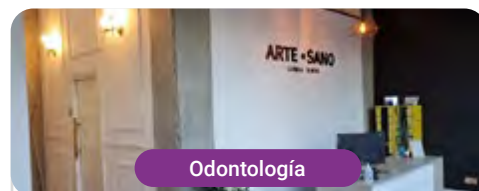
País	Ciudad
España	Madrid

Dirección: Av. de la Libertad & C. Inspector Juan Antonio Bueno, 28924 Alcorcón, Madrid

Clínica de atención odontológica con servicios clínicos y estéticos

**Capacitaciones prácticas relacionadas:**

- Implantología y Cirugía Oral



Odontología

### Arte Sano Dental

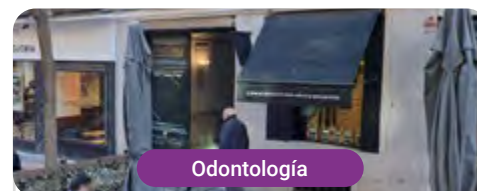
País	Ciudad
España	Valencia

Dirección: Passeig de la Ciutatella, 11, 46003 Valencia

Centro odontológico especialista en implantología y tratamiento bucodental

**Capacitaciones prácticas relacionadas:**

- Implantología y Cirugía Oral
- Gestión y Dirección de Clínicas Dentales



Odontología

### Buba Clínicas Dentales

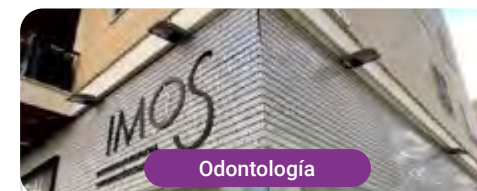
País	Ciudad
España	Madrid

Dirección: Calle Villanueva, 33 local derecha, Madrid 28001

Clínica dental experta en la promoción de la salud bucodental

**Capacitaciones prácticas relacionadas:**

- Medicina Oral
- Implantología y Medicina Oral



Odontología

### IMOS Maxilosur

País	Ciudad
España	Sevilla

Dirección: Calle Fernando IV, 40, 41011 Sevilla

Centro clínico especializado en salud bucodental y diagnóstico por imagen

**Capacitaciones prácticas relacionadas:**

- Implantología y Cirugía Oral



Odontología

### Centro Médico Dental Orense

País	Ciudad
España	Madrid

Dirección: C. de Orense, 69, 28020 Madrid

Centro de atención bucodental en adultos y pacientes infantojuveniles

**Capacitaciones prácticas relacionadas:**  
-Implantología y Cirugía Oral



Odontología

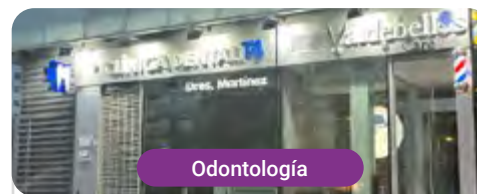
### Clínica Dental Martínez Sanchinarro

País	Ciudad
España	Madrid

Dirección: C/ Vicente Blasco Ibáñez 19, portal H bajo B, 28050, Madrid

Centro de atención bucodental y de estética odontológica

**Capacitaciones prácticas relacionadas:**  
-Implantología y Cirugía Oral  
-Ortodoncia y Ortopedia Dentofacial



Odontología

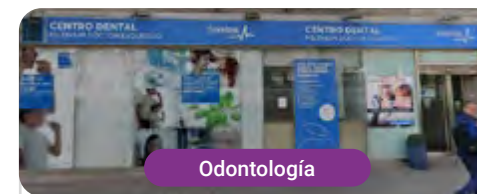
### Clínica Dental T4 Valdebebas

País	Ciudad
España	Madrid

Dirección: C/ José Antonio Fernández Ordóñez 51, local 2, 28055, Madrid

Centro de atención bucodental y de estética odontológica

**Capacitaciones prácticas relacionadas:**  
-Implantología y Cirugía Oral  
-Ortodoncia y Ortopedia Dentofacial



Odontología

### Clínica Milenium Dental Dr. Esquerdo

País	Ciudad
España	Madrid

Dirección: C/ Dr. Esquerdo 10, 28028, Madrid

Centro de atención clínica para la promoción de la salud bucodental

**Capacitaciones prácticas relacionadas:**  
-Implantología y Cirugía Oral



Odontología

### Grup Dr. Bladé - Clínica Les Corts

País	Ciudad
España	Barcelona

Dirección: Calle Numancia 94-96, Bajos (08029) Barcelona

Clínica de Odontología avanzada y servicios de estética dental

**Capacitaciones prácticas relacionadas:**  
-Implantología y Cirugía Oral  
-Ortodoncia y Ortopedia Dentofacial



Odontología

### Grup Dr. Bladé - Clínica Valencia Eixample

País	Ciudad
España	Barcelona

Dirección: Carrer de Valencia 274, (08007) Barcelona

Clínica de Odontología avanzada y servicios de estética dental

**Capacitaciones prácticas relacionadas:**  
-Implantología y Cirugía Oral  
-Ortodoncia y Ortopedia Dentofacial



Odontología

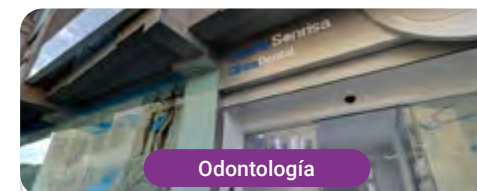
### Grup Dr. Bladé - Clínica Paris Eixample

País	Ciudad
España	Barcelona

Dirección: Carrer de Paris 127, 08036, Barcelona

Clínica de Odontología avanzada y servicios de estética dental

**Capacitaciones prácticas relacionadas:**  
-Implantología y Cirugía Oral  
-Ortodoncia y Ortopedia Dentofacial



Odontología

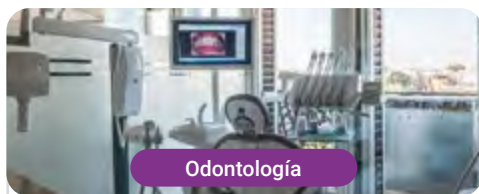
### Clínica Dental Diseño Sonrisa

País	Ciudad
España	Almería

Dirección: Av. del Sabinar, 80, 04740 Roquetas de Mar

Centro de asistencia para la salud bucodental y la estética

**Capacitaciones prácticas relacionadas:**  
-Endodoncia y Microcirugía Apical  
-Implantología y Cirugía Oral



Odontología

### Sevilla Dental

País	Ciudad
España	Sevilla

Dirección: C. Reyes Católicos, 15 Derecha, 41001 Sevilla

Clínica de atención clínica para la promoción de la salud bucodental

**Capacitaciones prácticas relacionadas:**

- Ortodoncia y Ortopedia Dentofacial
- Endodoncia y Microcirugía Apical



Odontología

### Clínica Dental Los Bermejales

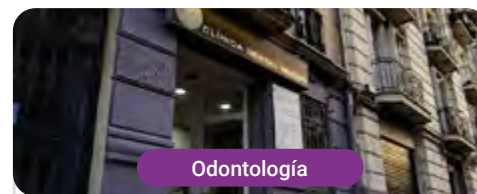
País	Ciudad
España	Sevilla

Dirección: Avenida Del Reino Unido Local, Esquina, C. Colonia, 41012 Sevilla

Centro de asistencia para la salud bucodental y la estética odontológica

**Capacitaciones prácticas relacionadas:**

- Ortodoncia y Ortopedia Dentofacial
- Endodoncia y Microcirugía Apicales



Odontología

### Clínica Dental Ruzafa

País	Ciudad
España	Valencia

Dirección: Calle de Pere III el Gran, 8, Bjo. Ruzafa, 46005 València, Valencia

Centro de asistencia odontológica y de estética dental

**Capacitaciones prácticas relacionadas:**

- Implantología y Cirugía Oral
- Ortodoncia y Ortopedia Dentofacial



Odontología

### Clínica de Implantología Oral

País	Ciudad
España	Madrid

Dirección: Calle de José Alix Alix, 18, 28830, San Fernando de Henares, Madrid

Entidad de asistencia para la salud y la estética bucodental

**Capacitaciones prácticas relacionadas:**

- Implantología y Cirugía Oral



Odontología

### Clínica Dr Dopico

País	Ciudad
España	Asturias

Dirección: C. de la Libertad, 1, 1ºB, 33180 Noreña, Asturias

Centro de atención odontológica y estética dental

**Capacitaciones prácticas relacionadas:**

- Odontología Estética Adhesiva
- Gestión y Dirección de Clínicas Dentales



Odontología

### Generación Dental Clinic

País	Ciudad
España	Málaga

Dirección: Pl. de la Marina, 2, 2ª planta, Distrito Centro, 29015 Málaga

Generación Dental Clinic lleva un amplio recorrido tratando la salud bucodental

**Capacitaciones prácticas relacionadas:**

- Implantología y Cirugía Oral



Odontología

### Hospital HM Modelo

País	Ciudad
España	La Coruña

Dirección: Rúa Virrey Osorio, 30, 15011, A Coruña

Red de clínicas, hospitales y centros especializados privados distribuidos por toda la geografía española

**Capacitaciones prácticas relacionadas:**

- Anestesiología y Reanimación
- Cuidados Paliativos



Odontología

### Hospital Maternidad HM Belén

País	Ciudad
España	La Coruña

Dirección: R. Filantropía, 3, 15011, A Coruña

Red de clínicas, hospitales y centros especializados privados distribuidos por toda la geografía española

**Capacitaciones prácticas relacionadas:**

- Actualización en Reproducción Asistida
- Dirección de Hospitales y Servicios de Salud



Odontología

### Hospital HM Nou Delfos

País: España  
Ciudad: Barcelona

Dirección: Avinguda de Vallcarca, 151, 08023 Barcelona

Red de clínicas, hospitales y centros especializados privados distribuidos por toda la geografía española

**Capacitaciones prácticas relacionadas:**

- Medicina Estética
- Nutrición Clínica en Medicina



Odontología

### Hospital HM Madrid

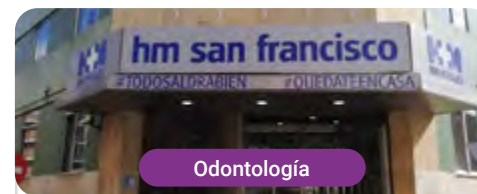
País: España  
Ciudad: Madrid

Dirección: Pl. del Conde del Valle de Súchil, 16, 28015, Madrid

Red de clínicas, hospitales y centros especializados privados distribuidos por toda la geografía española

**Capacitaciones prácticas relacionadas:**

- Cuidados Paliativos
- Anestesiología y Reanimación



Odontología

### Hospital HM San Francisco

País: España  
Ciudad: León

Dirección: C. Marqueses de San Isidro, 11, 24004, León

Red de clínicas, hospitales y centros especializados privados distribuidos por toda la geografía española

**Capacitaciones prácticas relacionadas:**

- Actualización en Anestesiología y Reanimación
- Enfermería en el Servicio de Traumatología



Odontología

### Hospital HM Regla

País: España  
Ciudad: León

Dirección: Calle Cardenal Landázuri, 2, 24003, León

Red de clínicas, hospitales y centros especializados privados distribuidos por toda la geografía española

**Capacitaciones prácticas relacionadas:**

- Actualización de Tratamientos Psiquiátricos en Pacientes Menores



Odontología

### Hospital HM Montepríncipe

País: España  
Ciudad: Madrid

Dirección: Av. de Montepríncipe, 25, 28660, Boadilla del Monte, Madrid

Red de clínicas, hospitales y centros especializados privados distribuidos por toda la geografía española

**Capacitaciones prácticas relacionadas:**

- Cuidados Paliativos
- Medicina Estética



Odontología

### Hospital HM Torrelodones

País: España  
Ciudad: Madrid

Dirección: Av. Castillo Olivares, s/n, 28250, Torrelodones, Madrid

Red de clínicas, hospitales y centros especializados privados distribuidos por toda la geografía española

**Capacitaciones prácticas relacionadas:**

- Anestesiología y Reanimación
- Cuidados Paliativos



Odontología

### Hospital HM Vallés

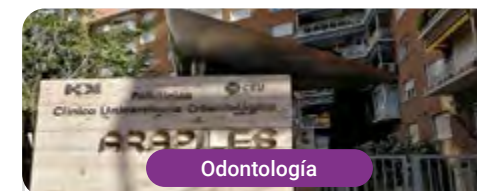
País: España  
Ciudad: Madrid

Dirección: Calle Santiago, 14, 28801, Alcalá de Henares, Madrid

Red de clínicas, hospitales y centros especializados privados distribuidos por toda la geografía española

**Capacitaciones prácticas relacionadas:**

- Ginecología Oncológica
- Oftalmología Clínica



Odontología

### Policlínico HM Arapiles

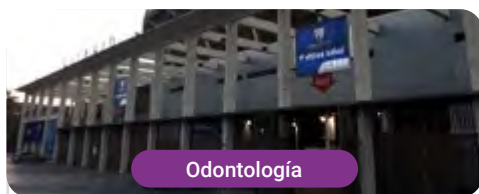
País: España  
Ciudad: Madrid

Dirección: C. de Arapiles, 8, 28015, Madrid

Red de clínicas, hospitales y centros especializados privados distribuidos por toda la geografía española

**Capacitaciones prácticas relacionadas:**

- Anestesiología y Reanimación
- Odontología Pediátrica



Odontología

### Centro Médico Vithas La Rosaleda

País	Ciudad
España	Málaga

Dirección: Paseo Martiricos, Estadio de Fútbol La Rosaleda s/n, 29011 Málaga

Grupo líder en el sector sanitario español

**Capacitaciones prácticas relacionadas:**

- Actualización en Anestesiología y Reanimación
- Enfermería en Cuidados Intensivos



Odontología

### Centro Médico Vithas Limonar

País	Ciudad
España	Málaga

Dirección: Calle la Era, 6, 29016 Málaga

Grupo líder en el sector sanitario español

**Capacitaciones prácticas relacionadas:**

- Actualización en Anestesiología y Reanimación
- Enfermería en Cuidados Intensivos



Odontología

### Centro Médico Vithas Castellón

País	Ciudad
España	Castellón

Dirección: Calle Santa María Rosa Molas, 40, 12004 Castellón de la Plana

Grupo líder en el sector sanitario español

**Capacitaciones prácticas relacionadas:**

- Actualización en Anestesiología y Reanimación
- Enfermería en Cuidados Intensivos



Odontología

### Centro Médico Vithas El Ejido

País	Ciudad
España	Almería

Dirección: Avenida Ciavieja, 15, 04700 El Ejido

Grupo líder en el sector sanitario español

**Capacitaciones prácticas relacionadas:**

- Actualización en Anestesiología y Reanimación
- Implantología y Cirugía Oral



Odontología

### Centro Médico Vithas Playa Serena

País	Ciudad
España	Almería

Dirección: Avenida de Playa Serena, 40, 04740 Roquetas de Mar

Grupo líder en el sector sanitario español

**Capacitaciones prácticas relacionadas:**

- Enfermería en Cuidados Intensivos
- Actualización en Anestesiología y Reanimación



Odontología

### Centro Médico Vithas Pontevedra

País	Ciudad
España	Pontevedra

Dirección: Avenida Eduardo Pondal, 68, 36003 Pontevedra

Grupo líder en el sector sanitario español

**Capacitaciones prácticas relacionadas:**

- Actualización en Anestesiología y Reanimación
- Enfermería en Cuidados Intensivos



Odontología

### Centro Médico Vithas Rincón de la Victoria

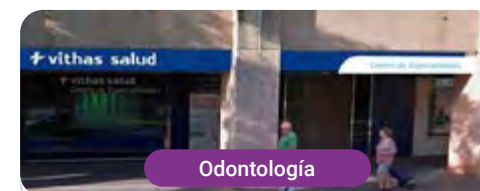
País	Ciudad
España	Málaga

Dirección: Avenida de la Torre, 15, 29730 Rincón de la Victoria

Grupo líder en el sector sanitario español

**Capacitaciones prácticas relacionadas:**

- Actualización en Anestesiología y Reanimación
- Enfermería en Cuidados Intensivos



Odontología

### Centro Médico Vithas Sevilla

País	Ciudad
España	Sevilla

Dirección: Calle Enramadilla, 8, 41018 Sevilla

Grupo líder en el sector sanitario español

**Capacitaciones prácticas relacionadas:**

- Actualización en Anestesiología y Reanimación
- Enfermería en Cuidados Intensivos





Odontología

### Centro Médico Vithas Torre del Mar

País: España  
Ciudad: Málaga

Dirección: Calle San Andrés, 23, 29740 Torre del Mar

Grupo líder en el sector sanitario español

#### Capacitaciones prácticas relacionadas:

- Actualización en Anestesiología y Reanimación
- Enfermería en Cuidados Intensivos



Odontología

### Centro Médico Vithas Torremolinos

País: España  
Ciudad: Málaga

Dirección: Calle Hoyo, 15, 29620 Torremolinos

Grupo líder en el sector sanitario español

#### Capacitaciones prácticas relacionadas:

- Actualización en Anestesiología y Reanimación
- Enfermería en Cuidados Intensivos



Odontología

### Centro Médico Vithas Vitoria

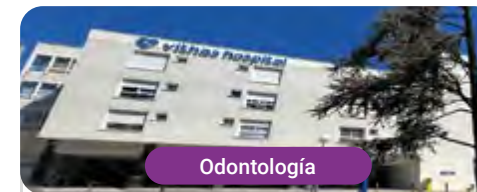
País: España  
Ciudad: Álava

Dirección: Avenida Beato Tomás de Zumárraga, 1, 01008 Vitoria

Grupo líder en el sector sanitario español

#### Capacitaciones prácticas relacionadas:

- Actualización en Anestesiología y Reanimación
- Enfermería en Cuidados Intensivos



Odontología

### Centro Médico Vithas Madrid Aravaca

País: España  
Ciudad: Madrid

Dirección: Calle La Salle, 12, 28023 Madrid

Grupo líder en el sector sanitario español

#### Capacitaciones prácticas relacionadas:

- Actualización en Anestesiología y Reanimación
- Enfermería en Cuidados Intensivos



Odontología

### Hospital Universitario Vithas Madrid Arturo Soria

País: España  
Ciudad: Madrid

Dirección: C. de Arturo Soria, 103, 28043 Madrid

Grupo líder en el sector sanitario español

#### Capacitaciones prácticas relacionadas:

- Actualización en Anestesiología y Reanimación
- Enfermería en Cuidados Intensivos



Odontología

### Hospital Universitario Vithas La Milagrosa

País: España  
Ciudad: Madrid

Dirección: Calle Modesto Lafuente, 14, 28010 Madrid

Grupo líder en el sector sanitario español

#### Capacitaciones prácticas relacionadas:

- Actualización en Anestesiología y Reanimación
- Enfermería en Cuidados Intensivos



Odontología

### Centro Médico Vithas Fuengirola

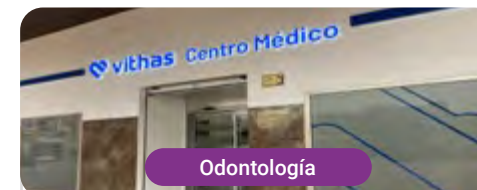
País: España  
Ciudad: Málaga

Dirección: Avenida de Ramón y Cajal, s/n, 29640 Fuengirola

Grupo líder en el sector sanitario español

#### Capacitaciones prácticas relacionadas:

- Actualización en Anestesiología y Reanimación
- Enfermería en Cuidados Intensivos



Odontología

### Centro Médico Vithas Granada

País: España  
Ciudad: Granada

Dirección: Plaza Ciudad de los Cármenes, Bajo B, s/n, 18013 Granada

Grupo líder en el sector sanitario español

#### Capacitaciones prácticas relacionadas:

- Actualización en Anestesiología y Reanimación
- Enfermería en Cuidados Intensivos



Odontología

### Hospital Vithas Almería

País	Ciudad
España	Almería

Dirección: Carretera del Mami, Km 1, 04120 Almería

Grupo líder en el sector sanitario español

**Capacitaciones prácticas relacionadas:**

- Enfermería en Cuidados Intensivos
- Actualización en Anestesiología y Reanimación



Odontología

### Hospital Vithas Castellón

País	Ciudad
España	Castellón

Dirección: Calle Santa Maria Rosa Molas, 25, 12004 Castellón de la Plana

Grupo líder en el sector sanitario español

**Capacitaciones prácticas relacionadas:**

- Enfermería en Cuidados Intensivos
- Endodoncia y Microcirugía Apical



Odontología

### Centro Médico Vithas Lleida

País	Ciudad
España	Llérida

Dirección: Avenida de Tortosa 4, 25005 Lleida

Grupo líder en el sector sanitario español

**Capacitaciones prácticas relacionadas:**

- Actualización en Anestesiología y Reanimación
- Enfermería en Cuidados Intensivos



Odontología

### Centro Médico Vithas Nerja

País	Ciudad
España	Málaga

Dirección: Calle Antonio Ferrandis, 'Edificio Chanquete', 5, 29780 Málaga

Grupo líder en el sector sanitario español

**Capacitaciones prácticas relacionadas:**

- Actualización en Anestesiología y Reanimación
- Enfermería en Cuidados Intensivos



Odontología

### Hospital Vithas Lleida

País	Ciudad
España	Llérida

Dirección: Calle Bisbe Torres, 13, 25002 Lleida

Grupo líder en el sector sanitario español

**Capacitaciones prácticas relacionadas:**

- Actualización en Anestesiología y Reanimación
- Enfermería en Cuidados Intensivos



Odontología

### Hospital Vithas Málaga

País	Ciudad
España	Málaga

Dirección: Avenida Pintor Sorolla, 2, 29016 Málaga

Grupo líder en el sector sanitario español

**Capacitaciones prácticas relacionadas:**

- Actualización en Anestesiología y Reanimación
- Enfermería en Cuidados Intensivos



Odontología

### Hospital Vithas Medimar

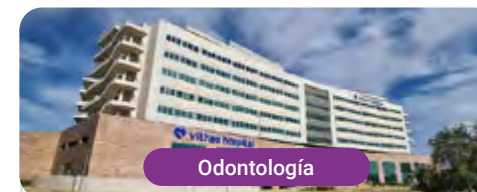
País	Ciudad
España	Alicante

Dirección: Avenida de Dénia, 78, 03016 Alicante

Grupo líder en el sector sanitario español

**Capacitaciones prácticas relacionadas:**

- Ginecología Oncológica
- Enfermería en Cuidados Intensivos



Odontología

### Hospital Vithas Sevilla

País	Ciudad
España	Sevilla

Dirección: Avenida Plácido Fernández Viagas, s/n, 41950 Castilleja de la Cuesta

Grupo líder en el sector sanitario español

**Capacitaciones prácticas relacionadas:**

- Actualización en Anestesiología y Reanimación
- Enfermería en Cuidados Intensivos



Odontología

### Hospital Vithas Tenerife

País: España  
Ciudad: Santa Cruz de Tenerife

Dirección: Calle Enrique Wolfson, 8, 38006 Santa Cruz de Tenerife

Grupo líder en el sector sanitario español

**Capacitaciones prácticas relacionadas:**

- Actualización en Anestesiología y Reanimación
- Enfermería Estética



Odontología

### Hospital Vithas Valencia 9 de Octubre

País: España  
Ciudad: Valencia

Dirección: Calle Valle de la Balletera, 59, 46015 Valencia

Grupo líder en el sector sanitario español

**Capacitaciones prácticas relacionadas:**

- Actualización en Anestesiología y Reanimación
- Enfermería en Cuidados Intensivos



Odontología

### Hospital Vithas Valencia Consuelo

País: España  
Ciudad: Valencia

Dirección: Calle Callosa d'En Sarrià, 12, 46007 Valencia

Grupo líder en el sector sanitario español

**Capacitaciones prácticas relacionadas:**

- Actualización en Anestesiología y Reanimación
- Enfermería en Cuidados Intensivos



Odontología

### Hospital Vithas Vigo

País: España  
Ciudad: Pontevedra

Dirección: Vía Norte, 48, 36206 Vigo

Grupo líder en el sector sanitario español

**Capacitaciones prácticas relacionadas:**

- Actualización en Anestesiología y Reanimación
- Enfermería en Cuidados Intensivos



Odontología

### Hospital Vithas Vitoria

País: España  
Ciudad: Álava

Dirección: Calle Beato Tomás de Zumárraga, 10, 01008 Vitoria-Gasteiz

Grupo líder en el sector sanitario español

**Capacitaciones prácticas relacionadas:**

- Endodoncia y Microcirugía Apical
- Implantología Cirugía Oral



Odontología

### Hospital Vithas Xanit Internacional

País: España  
Ciudad: Málaga

Dirección: Avenida de los Argonautas, s/n, 29631 Benalmádena

Grupo líder en el sector sanitario español

**Capacitaciones prácticas relacionadas:**

- Actualización en Anestesiología y Reanimación
- Enfermería en Cuidados Intensivos



Odontología

### Hospital Vithas Aguas Vivas

País: España  
Ciudad: Valencia

Dirección: Carretera Alzira-Tavernes de Valldigna, CV-50 Km 11, 46740 Carcaixent

Grupo líder en el sector sanitario español

**Capacitaciones prácticas relacionadas:**

- Actualización en Anestesiología y Reanimación
- Enfermería en Cuidados Intensivos



Odontología

### Hospital Vithas Alicante

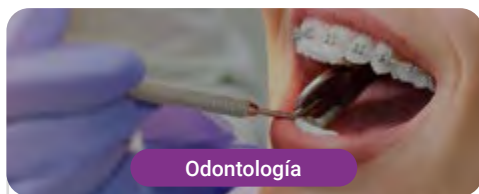
País: España  
Ciudad: Alicante

Dirección: Plaza Dr. Gómez Ulla, 15, 03013 Alicante

Grupo líder en el sector sanitario español

**Capacitaciones prácticas relacionadas:**

- Endodoncia y Microcirugía Apical
- Implantología Cirugía Oral



Odontología

### Pérez Llanes Clínica Dental

País	Ciudad
España	Murcia

Dirección: Av. Miguel Ángel Blanco,  
Nº28, 1ºC, 30010 Murcia

Pérez Llanes Clínica Dental especializada  
en Implantología, Cirugía Oral y Protodoncia

**Capacitaciones prácticas relacionadas:**  
-Implantología y Cirugía Oral



Odontología

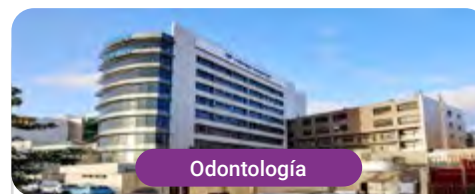
### Hospital Vithas Granada

País	Ciudad
España	Granada

Dirección: Avenida de Santa María  
de la Alhambra, 6, 18008 Granada

Grupo líder en el sector sanitario español

**Capacitaciones prácticas relacionadas:**  
-Actualización en Anestesiología y Reanimación  
-Enfermería en Cuidados Intensivos



Odontología

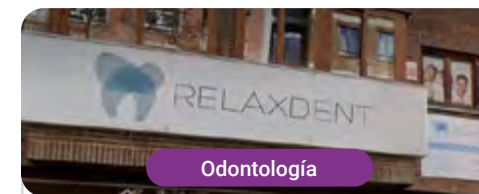
### Hospital Vithas Las Palmas

País	Ciudad
España	Las Palmas

Dirección: Calle León y Castillo, 292, 35005  
Las Palmas de Gran Canaria

Grupo líder en el sector sanitario español

**Capacitaciones prácticas relacionadas:**  
-Actualización en Anestesiología y Reanimación  
-Enfermería en Cuidados Intensivos



Odontología

### Relaxdent

País	Ciudad
España	Madrid

Dirección: Calle Suero de Quiñones, 7, 28002 Madrid

La clínica Relaxdent más de 30 años  
en Implantología Oral

**Capacitaciones prácticas relacionadas:**  
-Implantología y Cirugía Oral  
-Periodoncia y Cirugía Mucogingival



Odontología

### Sanilux

País	Ciudad
España	Madrid

Dirección: C. del Diamante, 29, 28021 Madrid

Centro de referencia en Ortodoncia,  
Implantes y Estética

**Capacitaciones prácticas relacionadas:**  
-Endodoncia y Microcirugía Apical  
-Implantología y Cirugía Oral



Odontología

### Clínica Dental Doctores Pina

País	Ciudad
España	Barcelona

Dirección: Travessera de les Corts,  
82, 08028 Barcelona

años de 40 Clínica Dental Pina con más de  
experiencia en tratamientos odontológicos

**Capacitaciones prácticas relacionadas:**  
-Implantología y Cirugía Oral  
-Medicina Estética Integral para Odontólogos



Odontología

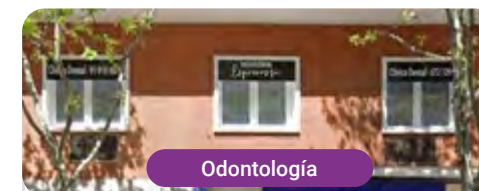
### Clínica Lledó

País	Ciudad
España	Madrid

Dirección: Calle del Príncipe de Vergara,  
97, 28006 Madrid

Clínica Lledó es un centro especialista  
en implantología y estética adhesiva

**Capacitaciones prácticas relacionadas:**  
-Implantología y Cirugía Oral



Odontología

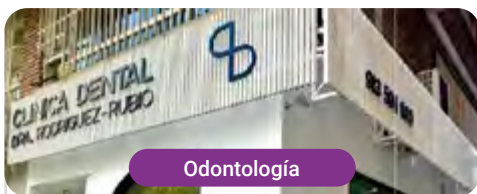
### Instituto Dental Espinassi & Happy Smile Clinic

País	Ciudad
España	Madrid

Dirección: Calle de Goya, 99 escalera  
A, 1D, 28009 Madrid

20 años de experiencia comprometidos  
en el cuidado de la salud bucodental

**Capacitaciones prácticas relacionadas:**  
-Implantología y Cirugía Oral  
-Ortodoncia y Ortopedia Dentofacial



Odontología

### Doctores Dental Plaza Castilla

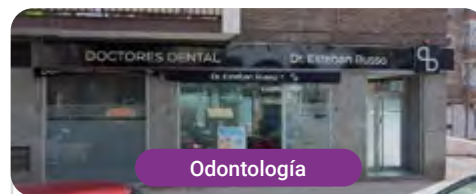
País	Ciudad
España	Madrid

Dirección: Juan Ramón Jiménez,  
28, 28036 Madrid

Clínica odontológica especializada  
en Implante Dental

#### Capacitaciones prácticas relacionadas:

- Prótesis Dental
- Ortodoncia y Ortopedia Dentofacial



Odontología

### Doctores Dental Puerta Bonita

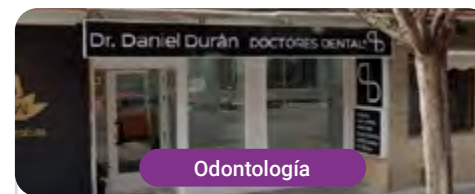
País	Ciudad
España	Madrid

Dirección: Camino Viejo de Leganés,  
181, 28025 Madrid

Clínica odontológica especializada  
en Implante Dental

#### Capacitaciones prácticas relacionadas:

- Prótesis Dental
- Ortodoncia y Ortopedia Dentofacial



Odontología

### Doctores Dental San Fernando de Henares

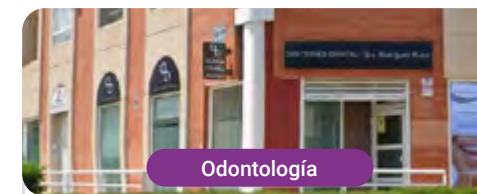
País	Ciudad
España	Madrid

Dirección: Eugenia de Montijo s/n, 28830  
San Fernando de Henares, Madrid

Clínica odontológica especializada  
en Implante Dental

#### Capacitaciones prácticas relacionadas:

- Prótesis Dental
- Ortodoncia y Ortopedia Dentofacial



Odontología

### Doctores Dental Torrejón de Ardoz

País	Ciudad
España	Madrid

Dirección: Carretera de la base 15,  
28850 Torrejón de Ardoz, Madrid

Clínica odontológica especializada  
en Implante Dental

#### Capacitaciones prácticas relacionadas:

- Prótesis Dental
- Ortodoncia y Ortopedia Dentofacial



Odontología

### Instituto Oftalmológico Vithas EuroCanarias

País	Ciudad
España	Las Palmas

Dirección: Calle León y Castillo, 211, 35005 Las  
Palmas de Gran Canaria

Grupo líder en el sector sanitario español

#### Capacitaciones prácticas relacionadas:

- Enfermería en Cuidados Intensivos
- Actualización en Anestesiología y Reanimación



Odontología

### Vithas Centro Médico

País	Ciudad
España	Lérida

Dirección: Calle de les Astes de Sant Macari,  
3, 25300 Tàrraga

Grupo líder en el sector sanitario español

#### Capacitaciones prácticas relacionadas:

- Actualización en Anestesiología y Reanimación
- Enfermería en Cuidados Intensivos



Odontología

### Hospital HM Sanchinarro

País	Ciudad
España	Madrid

Dirección: Calle de Oña, 10, 28050, Madrid

Red de clínicas, hospitales y centros  
especializados privados distribuidos por toda  
la geografía española

#### Capacitaciones prácticas relacionadas:

- Anestesiología y Reanimación
- Cuidados Paliativos



Odontología

### Hospital HM Puerta del Sur

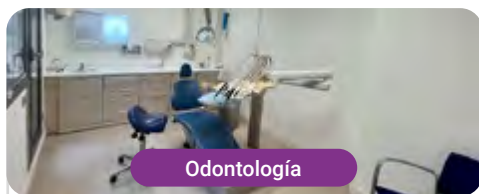
País	Ciudad
España	Madrid

Dirección: Av. Carlos V, 70, 28938,  
Móstoles, Madrid

Red de clínicas, hospitales y centros  
especializados privados distribuidos por toda  
la geografía española

#### Capacitaciones prácticas relacionadas:

- Cuidados Paliativos
- Oftalmología Clínica



Odontología

### Opal Dental Clinic

País: España  
Ciudad: Barcelona

Dirección: Passeig de Sant Joan 119, 08037 Barcelona

Clínica dental especializada en tratamientos dentales, soluciones estéticas e implantes

**Capacitaciones prácticas relacionadas:**  
-Implantología y Cirugía Oral  
-Periodoncia y Cirugía Mucogingival



Odontología

### Dental Rojas

País: España  
Ciudad: Madrid

Dirección: Avenida Doctor García Tapia 157, 28030 Moratalaz

Dental Rojas es un espacio clínico especializado en Implantología, Cirugía Oral, Estética y Ortodoncia

**Capacitaciones prácticas relacionadas:**  
-Implantología y Cirugía Oral  
-Endodoncia y Microcirugía Apical



Odontología

### Policlínico HM Cruz Verde

País: España  
Ciudad: Madrid

Dirección: Plaza de la Cruz Verde, 1-3, 28807, Alcalá de Henares, Madrid

Red de clínicas, hospitales y centros especializados privados distribuidos por toda la geografía española

**Capacitaciones prácticas relacionadas:**  
-Podología Clínica Avanzada  
-Tecnologías Ópticas y Optometría Clínica



Odontología

### Centro Médico Vithas Alzira

País: España  
Ciudad: Valencia

Dirección: Gran Vía Comunitat Valenciana, 4, 46600 Alzira

Grupo Líder en el sector sanitario español

**Capacitaciones prácticas relacionadas:**  
-Actualización en Anestesiología y Reanimación  
-Enfermería en Cuidados Intensivos



Odontología

### Vithas Internacional

País: España  
Ciudad: Madrid

Dirección: Calle Arturo Soria, 107, 28043 Madrid

Grupo Líder en el sector sanitario español

**Capacitaciones prácticas relacionadas:**  
-Actualización en Anestesiología y Reanimación  
-Enfermería en Cuidados Intensivos



Odontología

### Doctores Dental Algete

País: España  
Ciudad: Madrid

Dirección: Calle San Roque, 16, 28110 Algete, Madrid

Clínica odontológica especializada en Implante Dental

**Capacitaciones prácticas relacionadas:**  
-Prótesis Dental  
-Ortodoncia y Ortopedia Dentofacial



Odontología

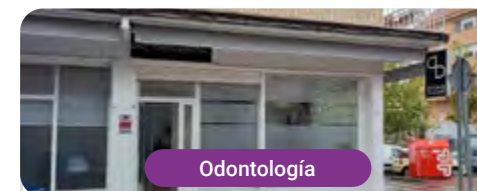
### Doctores Dental Guadalajara Azuqueca

País: España  
Ciudad: Guadalajara

Dirección: C. Cam. de la Barca, 15, 19200 Azuqueca de Henares, Guadalajara

Clínica odontológica especializada en Implante Dental

**Capacitaciones prácticas relacionadas:**  
-Prótesis Dental  
-Ortodoncia y Ortopedia Dentofacial



Odontología

### Doctores Dental Santa Bárbara

País: España  
Ciudad: Toledo

Dirección: Avenida Santa Bárbara, 35, 45006 Toledo

Clínica odontológica especializada en Implante Dental

**Capacitaciones prácticas relacionadas:**  
-Prótesis Dental  
-Ortodoncia y Ortopedia Dentofacial



Odontología

### Doctores Dental Talavera de la Reina

País	Ciudad
España	Toledo

Dirección: Paseo Muelle, 41, 45600 Talavera de la Reina, Toledo

Clínica odontológica especializada en Implante Dental

**Capacitaciones prácticas relacionadas:**  
-Prótesis Dental  
-Ortodoncia y Ortopedia Dentofacial



Odontología

### Doctores Dental Talavera Hospital

País	Ciudad
España	Toledo

Dirección: Avda. Constitución, 18, 45600 Talavera de la Reina, Toledo

Clínica odontológica especializada en Implante Dental

**Capacitaciones prácticas relacionadas:**  
-Prótesis Dental  
-Ortodoncia y Ortopedia Dentofacial



Odontología

### Ergodent

País	Ciudad
España	Madrid

Dirección: Pl. de España, S/N, 28801 Ergodent, Madrid

Clínica especializada en Odontología, Cirugía, Radiología Dental

**Capacitaciones prácticas relacionadas:**  
-Implantología y Cirugía Oral  
-Odontología Digital



Odontología

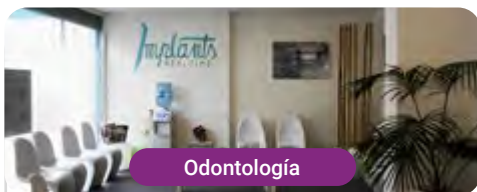
### Gross Dentistas

País	Ciudad
España	Málaga

Dirección: Paseo Reding, 9, 5ª, 29016 Málaga

Gross mejora la salud dental ofreciendo una atención cercana y personalizada

**Capacitaciones prácticas relacionadas:**  
-Implantología y Cirugía Oral



Odontología

### Implants Realtime

País	Ciudad
España	Valencia

Dirección: Av. del Port, 54, Camins al Grau, 46023 València, Valencia

En Implants Real Time ofrecen los mejores servicios de odontología e implantes, con el objetivo de brindar una atención óptima a los pacientes

**Capacitaciones prácticas relacionadas:**  
-Implantología y Cirugía Oral



Odontología

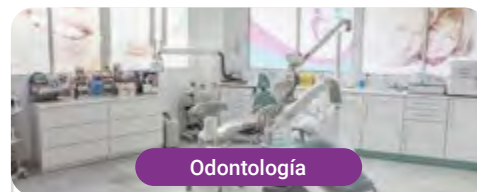
### Clínica Sada

País	Ciudad
España	Madrid

Dirección: Calle de Velázquez, 55, 1º dcha., 28001, Madrid

Clínica especialista en implantes dentales en Madrid y cirugía oral

**Capacitaciones prácticas relacionadas:**  
-Implantología y Cirugía Oral  
-Prótesis Dental



Odontología

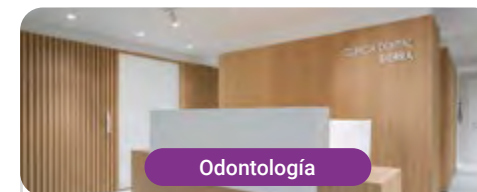
### Clínica Dental Laura Casillas

País	Ciudad
España	Málaga

Dirección: Avenida Andalucía, 42, 1ªA, Estepona, Málaga, 29680

Centro de odontología integral que ofrece técnicas modernas e innovadoras con instrumental y tecnología vanguardista

**Capacitaciones prácticas relacionadas:**  
-Implantología y Cirugía Oral



Odontología

### Clínica Ignacio Sierra

País	Ciudad
España	La Coruña

Dirección: C. Juana de Vega 33, 2A, 15004, La Coruña

Clínica que ofrece técnicas modernas e innovadoras con instrumental y tecnología vanguardista

**Capacitaciones prácticas relacionadas:**  
-Implantología y Cirugía Oral  
-Periodoncia y Cirugía Mucogingival



Odontología

### Clínica Dental DOCE

País	Ciudad
España	Murcia

Dirección: C. Poeta Miguel Hernández, 1, Planta baja, 30205 Cartagena, Murcia

Centro de atención dental que pretende cuidar la salud bucal y el bienestar de sus pacientes

**Capacitaciones prácticas relacionadas:**  
-Implantología y Cirugía Oral



Odontología

### Clínica Odontológica Integral Dr. Alejandro Moreno

País	Ciudad
España	Albacete

Dirección: C. Octavio Cuartero, 32, BAJO, 02003 Albacete

Odontología 100% Colombiana valorada en todo el mundo por el alto nivel de sus profesionales en el área de la salud oral

**Capacitaciones prácticas relacionadas:**  
-Endodoncia y Microcirugía Apical  
-Implantología y Cirugía Oral



Odontología

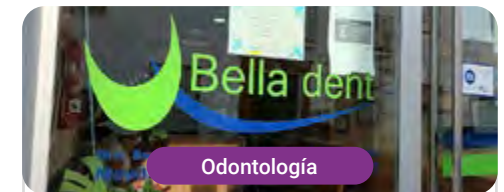
### Centro Dental Pereda

País	Ciudad
España	Toledo

Dirección: Avenida de Irlanda, 9, Local 2, Toledo

Clínica dental de referencia en Toledo que ofrece servicios odontológicos de alta calidad

**Capacitaciones prácticas relacionadas:**  
-Implantología y Cirugía Oral  
-Odontología Estética Adhesiva



Odontología

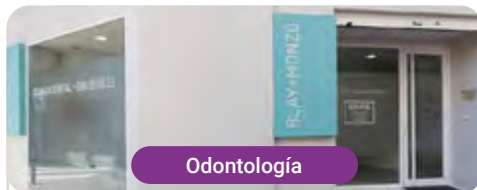
### Clínica Dental Belladent

País	Ciudad
España	Huelva

Dirección: C. Noria, 18, 21290, Jabugo, Huelva

Clínica Dental que ofrece atención odontológica integral con tecnología avanzada enfocado en la salud dental

**Capacitaciones prácticas relacionadas:**  
-Implantología y Cirugía Oral  
-Periodoncia y Cirugía Mucogingival



Odontología

### Clínica Blay Monzo

País	Ciudad
España	Castellón

Dirección: C. Maestro Vives, 2, bajo, 12005, Castellón

Clínica dental que ofrece atención médica de calidad con tecnología avanzada, enfocada en el bienestar de sus pacientes

**Capacitaciones prácticas relacionadas:**  
-Implantología y Cirugía Oral  
-Prótesis Dental



Odontología

### Cem Valderas

País	Ciudad
España	Madrid

Dirección: C. Venus, 10, Posterior, 28925, Alcorcón, Madrid

Clínica dental que ofrece servicios para el cuidado de la salud bucal, usando técnicas de anestesia indoloras

**Capacitaciones prácticas relacionadas:**  
-Periodoncia y Cirugía Mucogingival  
-Ortodoncia y Ortopedia Dentofacial



Odontología

### Instituts Odontològics-Clinica Dental Diputació

País	Ciudad
España	Barcelona

Dirección: Carrer de la Diputació, 238, L'Eixample, 08007 Barcelona

Clínicas dentales familiares y con expertos en todas las especialidades

**Capacitaciones prácticas relacionadas:**  
-Ortodoncia y Ortopedia Dentofacial  
-Endodoncia y Microcirugía Apical



Odontología

### Instituts Odontològics-Clinica Dental Sant Boi

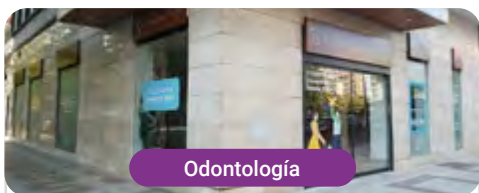
País	Ciudad
España	Barcelona

Dirección: Carrer Mallorca, 40, 08830 Sant Boi de Llobregat, Barcelona

Clínicas dentales familiares y con expertos en todas las especialidades

**Capacitaciones prácticas relacionadas:**  
-Ortodoncia y Ortopedia Dentofacial  
-Endodoncia y Microcirugía Apical





Odontología

### Institutos Odontológicos-Clinica Dental Pamplona

País Ciudad  
España Navarra

Dirección: Av. de Bayona, 11, 31011 Pamplona, Navarra

Clínicas dentales familiares y con expertos en todas las especialidades

**Capacitaciones prácticas relacionadas:**

- Ortodoncia y Ortopedia Dentofacial
- Endodoncia y Microcirugía Apical



Odontología

### Institutos Odontológicos-Clinica Dental Madrid Atocha

País Ciudad  
España Madrid

Dirección: Rda. de Atocha, 7, Arganzuela, 28012 Madrid

Clínicas dentales familiares y con expertos en todas las especialidades

**Capacitaciones prácticas relacionadas:**

- Ortodoncia y Ortopedia Dentofacial
- Endodoncia y Microcirugía Apical



Odontología

### Institutos Odontológicos-Clinica Dental Sor Ángela

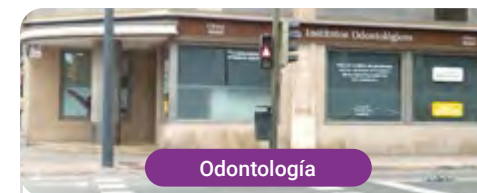
País Ciudad  
España Madrid

Dirección: C. de Sor Ángela de la Cruz, 35, Tetuán, 28020 Madrid

Clínicas dentales familiares y con expertos en todas las especialidades

**Capacitaciones prácticas relacionadas:**

- Ortodoncia y Ortopedia Dentofacial
- Endodoncia y Microcirugía Apical



Odontología

### Institutos Odontológicos-Clinica Dental Castellón

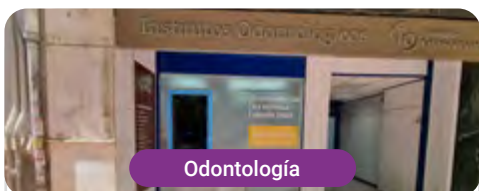
País Ciudad  
España Castellón

Dirección: Av. Hermanos Bou, 35, 12003 Castellón de la Plana, Castellón

Clínicas dentales familiares y con expertos en todas las especialidades

**Capacitaciones prácticas relacionadas:**

- Ortodoncia y Ortopedia Dentofacial
- Endodoncia y Microcirugía Apical



Odontología

### Institutos Odontológicos-Clinica Dental Valencia

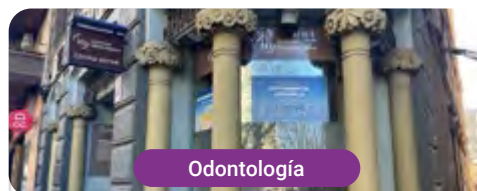
País Ciudad  
España Valencia

Dirección: Gran Vía del Marqués del Túria, 37, L'Eixample, 46005 València, Valencia

Clínicas dentales familiares y con expertos en todas las especialidades

**Capacitaciones prácticas relacionadas:**

- Ortodoncia y Ortopedia Dentofacial
- Endodoncia y Microcirugía Apical



Odontología

### Institutos Odontológicos-Clinica Dental Zaragoza Sagasta

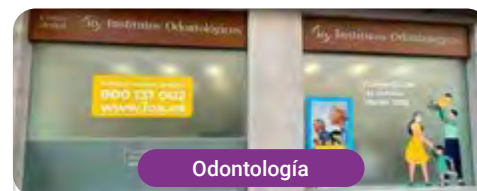
País Ciudad  
España Zaragoza

Dirección: P.º de Sagasta, 76, 50006 Zaragoza

Clínicas dentales familiares y con expertos en todas las especialidades

**Capacitaciones prácticas relacionadas:**

- Ortodoncia y Ortopedia Dentofacial
- Endodoncia y Microcirugía Apical



Odontología

### Institutos Odontológicos-Clinica Dental Zaragoza Centro

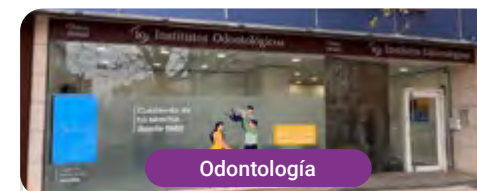
País Ciudad  
España Zaragoza

Dirección: Calle del Coso, 102, Casco Antiguo, 50001 Zaragoza

Clínicas dentales familiares y con expertos en todas las especialidades

**Capacitaciones prácticas relacionadas:**

- Ortodoncia y Ortopedia Dentofacial
- Endodoncia y Microcirugía Apical



Odontología

### Institutos Odontológicos-Clinica Dental Zaragoza Zambrano

País Ciudad  
España Zaragoza

Dirección: C/ Pablo Casals, 2 Zaragoza, 50018. Zaragoza

Clínicas dentales familiares y con expertos en todas las especialidades

**Capacitaciones prácticas relacionadas:**

- Ortodoncia y Ortopedia Dentofacial
- Endodoncia y Microcirugía Apical



Odontología

### Instituts Odontològics-Clinica Dental Tarragona

País: España  
Ciudad: Tarragona

Dirección: Av. de Prat de la Riba, 23-25, 43001 Tarragona

Clinicas dentales familiares y con expertos en todas las especialidades

**Capacitaciones prácticas relacionadas:**

- Ortodoncia y Ortopedia Dentofacial
- Endodoncia y Microcirugía Apical



Odontología

### Instituts Odontològics-Clinica Dental Tortosa

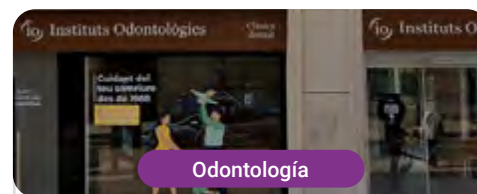
País: España  
Ciudad: Tarragona

Dirección: Plaça Alfons XII, 5, 43500 Tortosa, Tarragona

Clinicas dentales familiares y con expertos en todas las especialidades

**Capacitaciones prácticas relacionadas:**

- Ortodoncia y Ortopedia Dentofacial
- Endodoncia y Microcirugía Apical



Odontología

### Instituts Odontològics-Clinica Dental Reus

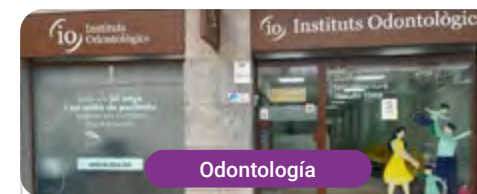
País: España  
Ciudad: Tarragona

Dirección: Carrer de Sant Joan, 34, Baixos, 43201 Reus, Tarragona

Clinicas dentales familiares y con expertos en todas las especialidades

**Capacitaciones prácticas relacionadas:**

- Ortodoncia y Ortopedia Dentofacial
- Endodoncia y Microcirugía Apical



Odontología

### Instituts Odontològics-Clinica Dental Vilanova

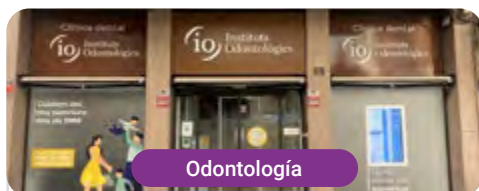
País: España  
Ciudad: Barcelona

Dirección: Carrer de la Llibertat, 89, 08800 Vilanova i la Geltrú, Barcelona

Clinicas dentales familiares y con expertos en todas las especialidades

**Capacitaciones prácticas relacionadas:**

- Ortodoncia y Ortopedia Dentofacial
- Endodoncia y Microcirugía Apical



Odontología

### Instituts Odontològics-Clinica Dental Lleida

País: España  
Ciudad: Lérida

Dirección: Carrer de Pi i Margall, 6, 25004 Lleida

Clinicas dentales familiares y con expertos en todas las especialidades

**Capacitaciones prácticas relacionadas:**

- Ortodoncia y Ortopedia Dentofacial
- Endodoncia y Microcirugía Apical



Odontología

### Instituts Odontològics-Clinica Dental Vic

País: España  
Ciudad: Barcelona

Dirección: Ronda de Francesc Camprodon, 11, 08500 Vic, Barcelona

Clinicas dentales familiares y con expertos en todas las especialidades

**Capacitaciones prácticas relacionadas:**

- Ortodoncia y Ortopedia Dentofacial
- Endodoncia y Microcirugía Apical



Odontología

### Instituts Odontològics-Clinica Dental Girona

País: España  
Ciudad: Girona

Dirección: Carrer de la Rutlla, 49, 51, 17002 Girona

Clinicas dentales familiares y con expertos en todas las especialidades

**Capacitaciones prácticas relacionadas:**

- Ortodoncia y Ortopedia Dentofacial
- Endodoncia y Microcirugía Apical



Odontología

### Instituts Odontològics-Clinica Dental Gavà

País: España  
Ciudad: Barcelona

Dirección: Rbla. de Maria Casas, 78, 08850 Gavà, Barcelona

Clinicas dentales familiares y con expertos en todas las especialidades

**Capacitaciones prácticas relacionadas:**

- Ortodoncia y Ortopedia Dentofacial
- Endodoncia y Microcirugía Apical



Odontología

### Instituts Odontològics-Clinica Dental Granollers

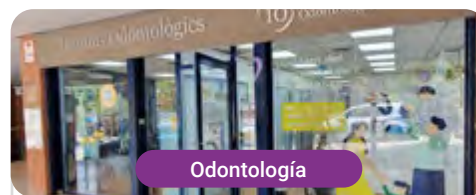
País: España  
Ciudad: Barcelona

Dirección: Plaça Josep Barangé Bachs, 10, 08402 Granollers, Barcelona

Clínicas dentales familiares y con expertos en todas las especialidades

**Capacitaciones prácticas relacionadas:**

- Ortodoncia y Ortopedia Dentofacial
- Endodoncia y Microcirugía Apical



Odontología

### Instituts Odontològics-Clinica Dental Cornellà

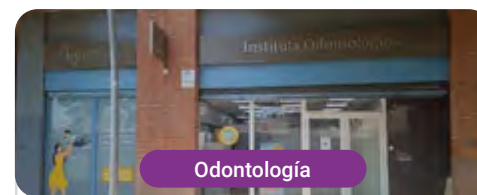
País: España  
Ciudad: Barcelona

Dirección: Carrer de Mossèn Jacint Verdaguer, 6, 08940 Cornellà de Llobregat, Barcelona

Clínicas dentales familiares y con expertos en todas las especialidades

**Capacitaciones prácticas relacionadas:**

- Ortodoncia y Ortopedia Dentofacial
- Endodoncia y Microcirugía Apical



Odontología

### Instituts Odontològics-Clinica Dental Manresa

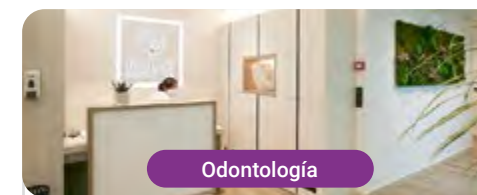
País: España  
Ciudad: Barcelona

Dirección: Carrer de Mossèn Jacint Verdaguer, 15, 08240 Manresa, Barcelona

Clínicas dentales familiares y con expertos en todas las especialidades

**Capacitaciones prácticas relacionadas:**

- Ortodoncia y Ortopedia Dentofacial
- Endodoncia y Microcirugía Apical



Odontología

### Grandas Dental Spa

País: España  
Ciudad: Vizcaya

Dirección: C. Gran Vía, 45, 1ª planta, 48011, Bilbao

Grandas Dental Spa ofrece servicios de odontología avanzada y estética en un ambiente relajante, comprometido con el bienestar y la salud dental

**Capacitaciones prácticas relacionadas:**

- Ortodoncia y Ortopedia Dentofacial
- Implantología y Cirugía Oral



Odontología

### Clínica Odos Dental

País: España  
Ciudad: Madrid

Dirección: C. de Gaztambide, 31, Chamberí, 28015, Madrid

La clínica cuenta con los últimos métodos de tratamiento y los profesionales están en continua formación

**Capacitaciones prácticas relacionadas:**

- Ortodoncia y Ortopedia Dentofacial
- Implantología y Cirugía Oral



Odontología

### Marítima Dental Esthetics

País: España  
Ciudad: Santa Cruz de Tenerife

Dirección: Av. Marítima 29, Res Naiguatá, Bloque A1, Locales 2/3, Candelaria, 38530, Santa Cruz de Tenerife

Clínica dental que ofrece servicios de odontología avanzada, combinando estética, salud y tecnología

**Capacitaciones prácticas relacionadas:**

- Ortodoncia y Ortopedia Dentofacial
- Implantología y Cirugía Oral



Odontología

### Instituto Dental Internacional Alicante

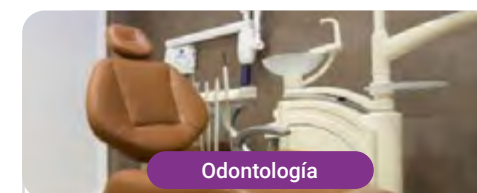
País: España  
Ciudad: Alicante

Dirección: C. Cruz de Piedra, 4, 03015 Alicante (Instituto Dental Internacional Alicante)

En IDI pueden ofrecer IMPLANTES EN 1 SÓLO DÍA gracias a que utilizan la más avanzada tecnología para poder realizar una cirugía mínimamente invasiva

**Capacitaciones prácticas relacionadas:**

- Odontología Pediátrica Actualizada
- Odontología Estética Adhesiva



Odontología

### Instituto Dental Internacional Gran Alicante

País: España  
Ciudad: Alicante

Dirección: Avda. Finlandia, 15 03130 Gran Alacant Santa Pola / Alicante

En IDI pueden ofrecer IMPLANTES EN 1 SÓLO DÍA gracias a que utilizan la más avanzada tecnología para poder realizar una cirugía mínimamente invasiva

**Capacitaciones prácticas relacionadas:**

- Odontología Pediátrica Actualizada
- Odontología Estética Adhesiva



Odontología

### Centro Odontológico Rodríguez Aguilera

País: España  
Ciudad: Madrid

Dirección: Avenida de Canillejas a Vicálvaro 69, 28022, Madrid

Centro Odontológico que ofrece atención integral con tecnología para cuidar la salud dental

**Capacitaciones prácticas relacionadas:**  
-Periodoncia y Cirugía Mucogingival  
-Implantología y Cirugía Oral



Odontología

### Centro Dental Navarro Ferri

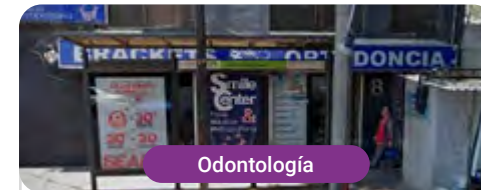
País: España  
Ciudad: Valencia

Dirección: C. Sequial, 51, Pta 7, Sueca, 46410, Valencia

Centro Dental Navarro Ferri ofrece atención odontológica integral, combinando tecnología avanzada y trato personalizado

**Capacitaciones prácticas relacionadas:**  
-Ortodoncia y Ortopedia Dentofacial  
-Periodoncia y Cirugía Mucogingival





Odontología

### Smile Center

País	Ciudad
México	Ciudad de México

Dirección: TAMPICO 8 COLONIA CONDESA  
CUAUHTÉMOC 06700 CDMX

Centro dental con más de 30 años  
de experiencia a la vanguardia odontológica

**Capacitaciones prácticas relacionadas:**

- Endodoncia y Microcirugía Apical
- Implantología y Cirugía Oral

09

# Metodología de estudio

TECH es la primera universidad en el mundo que combina la metodología de los **case studies** con el **Relearning**, un sistema de aprendizaje 100% online basado en la reiteración dirigida.

Esta disruptiva estrategia pedagógica ha sido concebida para ofrecer a los profesionales la oportunidad de actualizar conocimientos y desarrollar competencias de un modo intensivo y riguroso. Un modelo de aprendizaje que coloca al estudiante en el centro del proceso académico y le otorga todo el protagonismo, adaptándose a sus necesidades y dejando de lado las metodologías más convencionales.



“

*TECH te prepara para afrontar nuevos retos en entornos inciertos y lograr el éxito en tu carrera”*

## El alumno: la prioridad de todos los programas de TECH

En la metodología de estudios de TECH el alumno es el protagonista absoluto. Las herramientas pedagógicas de cada programa han sido seleccionadas teniendo en cuenta las demandas de tiempo, disponibilidad y rigor académico que, a día de hoy, no solo exigen los estudiantes sino los puestos más competitivos del mercado.

Con el modelo educativo asincrónico de TECH, es el alumno quien elige el tiempo que destina al estudio, cómo decide establecer sus rutinas y todo ello desde la comodidad del dispositivo electrónico de su preferencia. El alumno no tendrá que asistir a clases en vivo, a las que muchas veces no podrá acudir. Las actividades de aprendizaje las realizará cuando le venga bien. Siempre podrá decidir cuándo y desde dónde estudiar.

“

*En TECH NO tendrás clases en directo  
(a las que luego nunca puedes asistir)”*





### Los planes de estudios más exhaustivos a nivel internacional

TECH se caracteriza por ofrecer los itinerarios académicos más completos del entorno universitario. Esta exhaustividad se logra a través de la creación de temarios que no solo abarcan los conocimientos esenciales, sino también las innovaciones más recientes en cada área.

Al estar en constante actualización, estos programas permiten que los estudiantes se mantengan al día con los cambios del mercado y adquieran las habilidades más valoradas por los empleadores. De esta manera, quienes finalizan sus estudios en TECH reciben una preparación integral que les proporciona una ventaja competitiva notable para avanzar en sus carreras.

Y además, podrán hacerlo desde cualquier dispositivo, pc, tableta o smartphone.

“

*El modelo de TECH es asincrónico, de modo que te permite estudiar con tu pc, tableta o tu smartphone donde quieras, cuando quieras y durante el tiempo que quieras”*

## Case studies o Método del caso

El método del caso ha sido el sistema de aprendizaje más utilizado por las mejores escuelas de negocios del mundo. Desarrollado en 1912 para que los estudiantes de Derecho no solo aprendiesen las leyes a base de contenidos teóricos, su función era también presentarles situaciones complejas reales. Así, podían tomar decisiones y emitir juicios de valor fundamentados sobre cómo resolverlas. En 1924 se estableció como método estándar de enseñanza en Harvard.

Con este modelo de enseñanza es el propio alumno quien va construyendo su competencia profesional a través de estrategias como el *Learning by doing* o el *Design Thinking*, utilizadas por otras instituciones de renombre como Yale o Stanford.

Este método, orientado a la acción, será aplicado a lo largo de todo el itinerario académico que el alumno emprenda junto a TECH. De ese modo se enfrentará a múltiples situaciones reales y deberá integrar conocimientos, investigar, argumentar y defender sus ideas y decisiones. Todo ello con la premisa de responder al cuestionamiento de cómo actuaría al posicionarse frente a eventos específicos de complejidad en su labor cotidiana.



## Método Relearning

En TECH los *case studies* son potenciados con el mejor método de enseñanza 100% online: el *Relearning*.

Este método rompe con las técnicas tradicionales de enseñanza para poner al alumno en el centro de la ecuación, proveyéndole del mejor contenido en diferentes formatos. De esta forma, consigue repasar y reiterar los conceptos clave de cada materia y aprender a aplicarlos en un entorno real.

En esta misma línea, y de acuerdo a múltiples investigaciones científicas, la reiteración es la mejor manera de aprender. Por eso, TECH ofrece entre 8 y 16 repeticiones de cada concepto clave dentro de una misma lección, presentada de una manera diferente, con el objetivo de asegurar que el conocimiento sea completamente afianzado durante el proceso de estudio.

*El Relearning te permitirá aprender con menos esfuerzo y más rendimiento, implicándote más en tu especialización, desarrollando el espíritu crítico, la defensa de argumentos y el contraste de opiniones: una ecuación directa al éxito.*



## Un Campus Virtual 100% online con los mejores recursos didácticos

Para aplicar su metodología de forma eficaz, TECH se centra en proveer a los egresados de materiales didácticos en diferentes formatos: textos, vídeos interactivos, ilustraciones y mapas de conocimiento, entre otros. Todos ellos, diseñados por profesores cualificados que centran el trabajo en combinar casos reales con la resolución de situaciones complejas mediante simulación, el estudio de contextos aplicados a cada carrera profesional y el aprendizaje basado en la reiteración, a través de audios, presentaciones, animaciones, imágenes, etc.

Y es que las últimas evidencias científicas en el ámbito de las Neurociencias apuntan a la importancia de tener en cuenta el lugar y el contexto donde se accede a los contenidos antes de iniciar un nuevo aprendizaje. Poder ajustar esas variables de una manera personalizada favorece que las personas puedan recordar y almacenar en el hipocampo los conocimientos para retenerlos a largo plazo. Se trata de un modelo denominado *Neurocognitive context-dependent e-learning* que es aplicado de manera consciente en esta titulación universitaria.

Por otro lado, también en aras de favorecer al máximo el contacto mentor-alumno, se proporciona un amplio abanico de posibilidades de comunicación, tanto en tiempo real como en diferido (mensajería interna, foros de discusión, servicio de atención telefónica, email de contacto con secretaría técnica, chat y videoconferencia).

Asimismo, este completísimo Campus Virtual permitirá que el alumnado de TECH organice sus horarios de estudio de acuerdo con su disponibilidad personal o sus obligaciones laborales. De esa manera tendrá un control global de los contenidos académicos y sus herramientas didácticas, puestas en función de su acelerada actualización profesional.



*La modalidad de estudios online de este programa te permitirá organizar tu tiempo y tu ritmo de aprendizaje, adaptándolo a tus horarios”*

### La eficacia del método se justifica con cuatro logros fundamentales:

1. Los alumnos que siguen este método no solo consiguen la asimilación de conceptos, sino un desarrollo de su capacidad mental, mediante ejercicios de evaluación de situaciones reales y aplicación de conocimientos.
2. El aprendizaje se concreta de una manera sólida en capacidades prácticas que permiten al alumno una mejor integración en el mundo real.
3. Se consigue una asimilación más sencilla y eficiente de las ideas y conceptos, gracias al planteamiento de situaciones que han surgido de la realidad.
4. La sensación de eficiencia del esfuerzo invertido se convierte en un estímulo muy importante para el alumnado, que se traduce en un interés mayor en los aprendizajes y un incremento del tiempo dedicado a trabajar en el curso.

## La metodología universitaria mejor valorada por sus alumnos

Los resultados de este innovador modelo académico son constatables en los niveles de satisfacción global de los egresados de TECH.

La valoración de los estudiantes sobre la calidad docente, calidad de los materiales, estructura del curso y sus objetivos es excelente. No en valde, la institución se convirtió en la universidad mejor valorada por sus alumnos en la plataforma de reseñas Trustpilot, obteniendo un 4,9 de 5.

*Accede a los contenidos de estudio desde cualquier dispositivo con conexión a Internet (ordenador, tablet, smartphone) gracias a que TECH está al día de la vanguardia tecnológica y pedagógica.*

*Podrás aprender con las ventajas del acceso a entornos simulados de aprendizaje y el planteamiento de aprendizaje por observación, esto es, Learning from an expert.*



Así, en este programa estarán disponibles los mejores materiales educativos, preparados a conciencia:



#### Material de estudio

Todos los contenidos didácticos son creados por los especialistas que van a impartir el curso, específicamente para él, de manera que el desarrollo didáctico sea realmente específico y concreto.

Estos contenidos son aplicados después al formato audiovisual que creará nuestra manera de trabajo online, con las técnicas más novedosas que nos permiten ofrecerte una gran calidad, en cada una de las piezas que pondremos a tu servicio.



#### Prácticas de habilidades y competencias

Realizarás actividades de desarrollo de competencias y habilidades específicas en cada área temática. Prácticas y dinámicas para adquirir y desarrollar las destrezas y habilidades que un especialista precisa desarrollar en el marco de la globalización que vivimos.



#### Resúmenes interactivos

Presentamos los contenidos de manera atractiva y dinámica en píldoras multimedia que incluyen audio, vídeos, imágenes, esquemas y mapas conceptuales con el fin de afianzar el conocimiento.

Este sistema exclusivo educativo para la presentación de contenidos multimedia fue premiado por Microsoft como "Caso de éxito en Europa".



#### Lecturas complementarias

Artículos recientes, documentos de consenso, guías internacionales... En nuestra biblioteca virtual tendrás acceso a todo lo que necesitas para completar tu capacitación.





#### Case Studies

Completarás una selección de los mejores *case studies* de la materia. Casos presentados, analizados y tutorizados por los mejores especialistas del panorama internacional.



#### Testing & Retesting

Evaluamos y reevaluamos periódicamente tu conocimiento a lo largo del programa. Lo hacemos sobre 3 de los 4 niveles de la Pirámide de Miller.



#### Clases magistrales

Existe evidencia científica sobre la utilidad de la observación de terceros expertos. El denominado *Learning from an expert* afianza el conocimiento y el recuerdo, y genera seguridad en nuestras futuras decisiones difíciles.



#### Guías rápidas de actuación

TECH ofrece los contenidos más relevantes del curso en forma de fichas o guías rápidas de actuación. Una manera sintética, práctica y eficaz de ayudar al estudiante a progresar en su aprendizaje.



10

# Titulación

El Título de Máster Semipresencial en Implantología y Cirugía Oral garantiza, además de la capacitación más rigurosa y actualizada, el acceso a un título de Máster Semipresencial expedido por TECH Global University.





“

*Supera con éxito este programa y recibe tu titulación universitaria sin desplazamientos ni farragosos trámites”*

Este programa te permitirá obtener el título propio de **Máster Semipresencial en Implantología y Cirugía Oral** avalado por **TECH Global University**, la mayor Universidad digital del mundo.

**TECH Global University**, es una Universidad Oficial Europea reconocida públicamente por el Gobierno de Andorra (*boletín oficial*). Andorra forma parte del Espacio Europeo de Educación Superior (EEES) desde 2003. El EEES es una iniciativa promovida por la Unión Europea que tiene como objetivo organizar el marco formativo internacional y armonizar los sistemas de educación superior de los países miembros de este espacio. El proyecto promueve unos valores comunes, la implementación de herramientas conjuntas y fortaleciendo sus mecanismos de garantía de calidad para potenciar la colaboración y movilidad entre estudiantes, investigadores y académicos.

Este título propio de **TECH Global University**, es un programa europeo de formación continua y actualización profesional que garantiza la adquisición de las competencias en su área de conocimiento, confiriendo un alto valor curricular al estudiante que supere el programa.

Título: **Máster Semipresencial en Implantología y Cirugía Oral**

Modalidad: **Semipresencial (Online + Prácticas Clínicas)**

Duración: **12 meses**

Créditos: **60 + 4 ECTS**

**tech global university**

D/Dña \_\_\_\_\_ con documento de identificación \_\_\_\_\_ ha superado con éxito y obtenido el título de:

**Máster Semipresencial en Implantología y Cirugía Oral**

Se trata de un título propio de 1.920 horas de duración equivalente a 64 ECTS, con fecha de inicio dd/mm/aaaa y fecha de finalización dd/mm/aaaa.

TECH Global University es una universidad reconocida oficialmente por el Gobierno de Andorra el 31 de enero de 2024, que pertenece al Espacio Europeo de Educación Superior (EEES).

En Andorra la Vella, a 28 de febrero de 2024

Dr. Pedro Navarro Illana  
Rector

Este título propio se deberá acompañar siempre del título universitario habilitante expedido por la autoridad competente para ejercer profesionalmente en cada país. código único TECH: AFWOR235 techtute.com/titulos

**Máster Semipresencial en Implantología y Cirugía Oral**

Tipo de materia	Créditos ECTS
Obligatoria (OB)	60
Optativa (OP)	0
Prácticas Externas (PR)	4
Trabajo Fin de Máster (TFM)	0
<b>Total</b>	<b>64</b>

Curso	Materia	ECTS	Carácter
1*	Diagnóstico	4	OB
1*	Patología quirúrgica bucal	4	OB
1*	Planificación implantológica	4	OB
1*	Implantología y osteointegración	4	OB
1*	Técnica quirúrgica básica en implantología	4	OB
1*	Biomateriales y regeneración ósea guiada	4	OB
1*	Elevación de seno maxilar	4	OB
1*	Implantología inmediata	4	OB
1*	Técnicas quirúrgicas avanzadas en implantología	4	OB
1*	Periodoncia aplicada al tratamiento del paciente implantológico	4	OB
1*	Protesis sobre implantes	4	OB
1*	Protesis sobre implantes en el paciente desdentado total	4	OB
1*	Protesis sobre implantes en sector estético anterior	3	OB
1*	Cirugía guiada por ordenador y carga inmediata	3	OB
1*	Oclusión en implantología	3	OB
1*	Complicaciones en implantología	3	OB

Dr. Pedro Navarro Illana  
Rector

**tech global university**

\*Apostilla de La Haya. En caso de que el alumno solicite que su título en papel recabe la Apostilla de La Haya, TECH Global University realizará las gestiones oportunas para su obtención, con un coste adicional.



## Máster Semipresencial Implantología y Cirugía Oral

Modalidad: Semipresencial (Online + Prácticas Clínicas)

Duración: 12 meses

Titulación: TECH Global University

Créditos: 60 + 4 ECTS

# Máster Semipresencial

## Implantología y Cirugía Oral

