

Máster Título Propio

Implantología y Cirugía Oral





Máster Título Propio Implantología y Cirugía Oral

- » Modalidad: No escolarizada (100% en línea)
- » Duración: 12 meses
- » Titulación: TECH Universidad
- » Horario: a tu ritmo
- » Exámenes: online

Acceso web: www.techtute.com/odontologia/master/master-implantologia-cirurgia-oral

Índice

01

Presentación

pág. 4

02

Objetivos

pág. 8

03

Competencias

pág. 14

04

Dirección del curso

pág. 18

05

Estructura y contenido

pág. 26

06

Metodología

pág. 34

07

Titulación

pág. 42

01

Presentación

Los avances tecnológicos han propiciado que los pacientes que acuden al odontólogo obtengan el tratamiento más adecuado y acorde a su dolencia. Los progresos en biomateriales o en los implantes que propician la reducción del tiempo de tratamiento son sólo la punta del iceberg en una rama sanitaria que demanda a profesionales cada vez más al tanto de los recientes progresos científicos. Ello, no obstante, implica que sean los propios especialistas los que deban estar en constante actualización de sus conocimientos. Esta titulación nace con el fin de ofrecer la información más reciente en este campo, incluyendo una exploración de la biomateriales, Implantología inmediata y técnicas quirúrgicas avanzadas mediante un contenido multimedia innovador, impartido en modalidad 100% online por un equipo docente especializado en esta área.





Gracias a este Máster Título Propio conseguirás una actualización más profunda en Implantología y Cirugía Oral, con un sistema académico ágil y flexible”

Los grandes progresos tecnológicos han favorecido la apuesta por los biomateriales o la Implantología Digital. Los desarrollos producidos en el campo de la patología quirúrgica bucal y la planificación implantológica propician que los odontólogos tengan que seguir un ritmo de actualización constante, profundizando en técnicas novedosas en la cirugía guiada por ordenador y carga inmediata o la periodoncia aplicada al tratamiento del paciente implantológico.

Por ello, TECH ha diseñado una titulación en la que el odontólogo logrará una actualización completa de todo su saber en este campo, gracias al material didáctico aportado por el equipo docente especializado. El especialista que curse este programa únicamente necesita de un dispositivo electrónico con conexión a internet para poder acceder a la plataforma virtual donde está alojado todo el temario. Así, accederá a un programa universitario impartido en modalidad exclusiva online, donde el profesional se adentrará a lo largo de 12 meses por las principales técnicas quirúrgicas empleadas para el abordaje de diferentes lesiones dentales. Todo ello presentado en diferentes formatos audiovisuales como los vídeo resúmenes, los vídeos en detalle o los esquemas interactivos, entre otros, que facilitarán la puesta al día de sus conocimientos. Asimismo, las simulaciones de casos clínicos y las lecturas complementarias serán de gran utilidad para el profesional que busca un programa con un enfoque teórico-práctico.

Además, incluye a una de las figuras internacionales más relevantes en el campo de la Odontología. Con multitud de menciones, reconocimientos y publicaciones científicas de alto impacto, este director invitado supone un salto de calidad notorio a todos los contenidos ofrecidos en el Máster Título Propio. El especialista encontrará una serie de *Masterclass* distinguidas que abordarán las cuestiones más urgentes en el campo de la Implantología y Cirugía Oral, con la perspectiva y experiencia de una eminencia en el área.

Este **Máster Título Propio en Implantología y Cirugía Oral** contiene el programa científico más completo y actualizado del mercado. Sus características más destacadas son:

- ♦ El desarrollo de casos prácticos presentados por expertos en Implantología y Cirugía Oral
- ♦ Los contenidos gráficos, esquemáticos y eminentemente prácticos con los que está concebido recogen una información científica y práctica sobre aquellas disciplinas indispensables para el ejercicio profesional
- ♦ Los ejercicios prácticos donde realizar el proceso de autoevaluación para mejorar el aprendizaje
- ♦ Su especial hincapié en metodologías innovadoras
- ♦ Las lecciones teóricas, preguntas al experto, foros de discusión de temas controvertidos y trabajos de reflexión individual
- ♦ La disponibilidad de acceso a los contenidos desde cualquier dispositivo fijo o portátil con conexión a internet



Profundiza en la experiencia e investigación de una eminencia internacional en Implantología y Cirugía Oral gracias a las exclusivas Masterclass de este programa”

“

Accederás a simulaciones y casos reales de las diferentes técnicas quirúrgicas, prótesis sobre implantes y complicaciones usuales, dándote un contexto único en el campo de la Implantología y Cirugía Oral”

El programa incluye en su cuadro docente a profesionales del sector que vierten en esta capacitación la experiencia de su trabajo, además de reconocidos especialistas de sociedades de referencia y universidades de prestigio.

Su contenido multimedia, elaborado con la última tecnología educativa, permitirá al profesional un aprendizaje situado y contextual, es decir, un entorno simulado que proporcionará una capacitación inmersiva programada para entrenarse ante situaciones reales.

El diseño de este programa se centra en el Aprendizaje Basado en Problemas, mediante el cual el profesional deberá tratar de resolver las distintas situaciones de práctica profesional que se le planteen a lo largo del curso académico. Para ello, contará con la ayuda de un novedoso sistema de vídeo interactivo realizado por reconocidos expertos.

Ahonda en los principales softwares empleados en cirugía guiadas y carga inmediata, con un repaso exhaustivo a la metodología de trabajo odontológica más moderna.

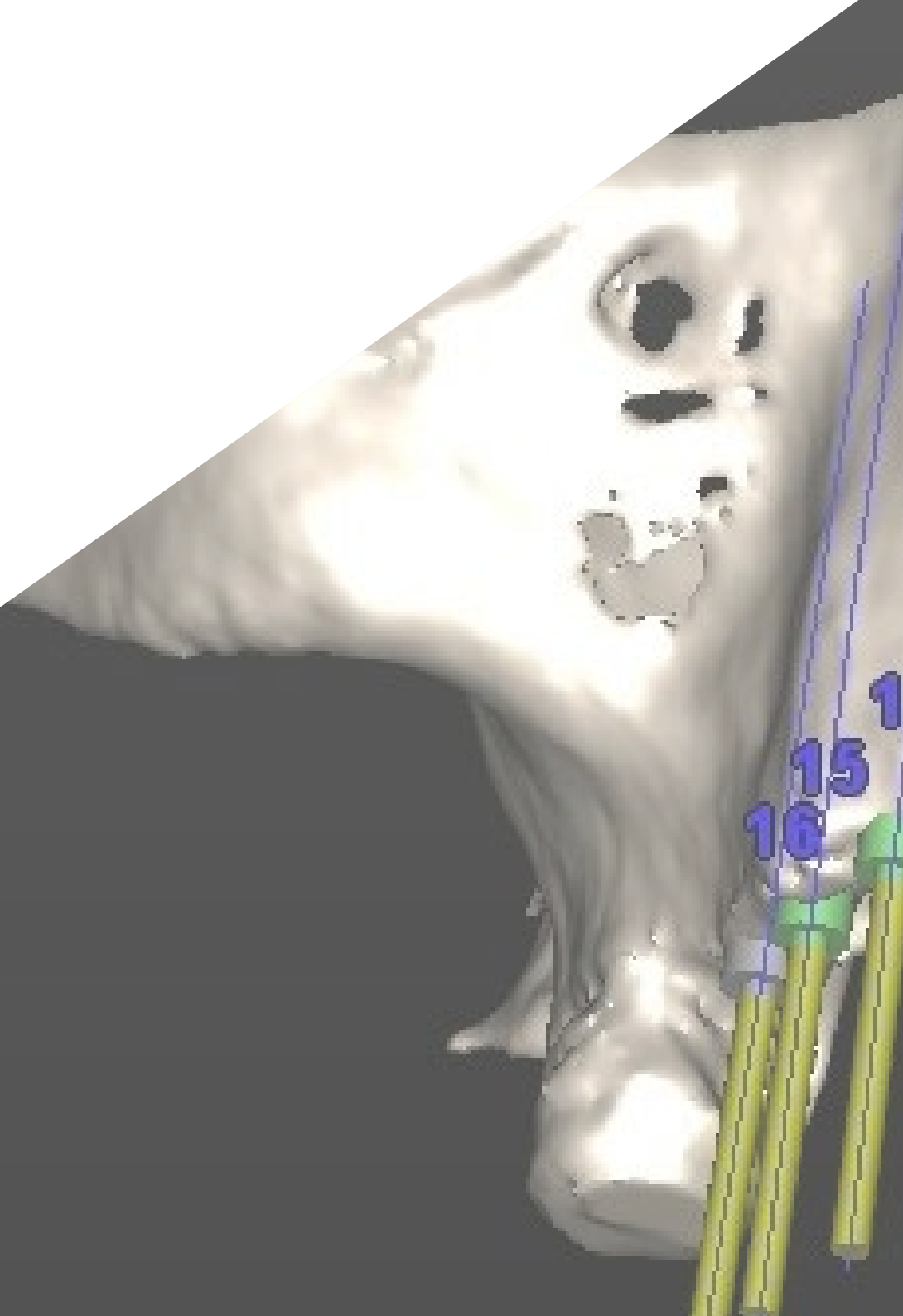
Conoce con TECH los últimos avances en patología quirúrgica bucal, incluyendo temas extensos dedicados al tercer molar incluido, caninos incluidos, así como a las retenciones dentarias más frecuentes.

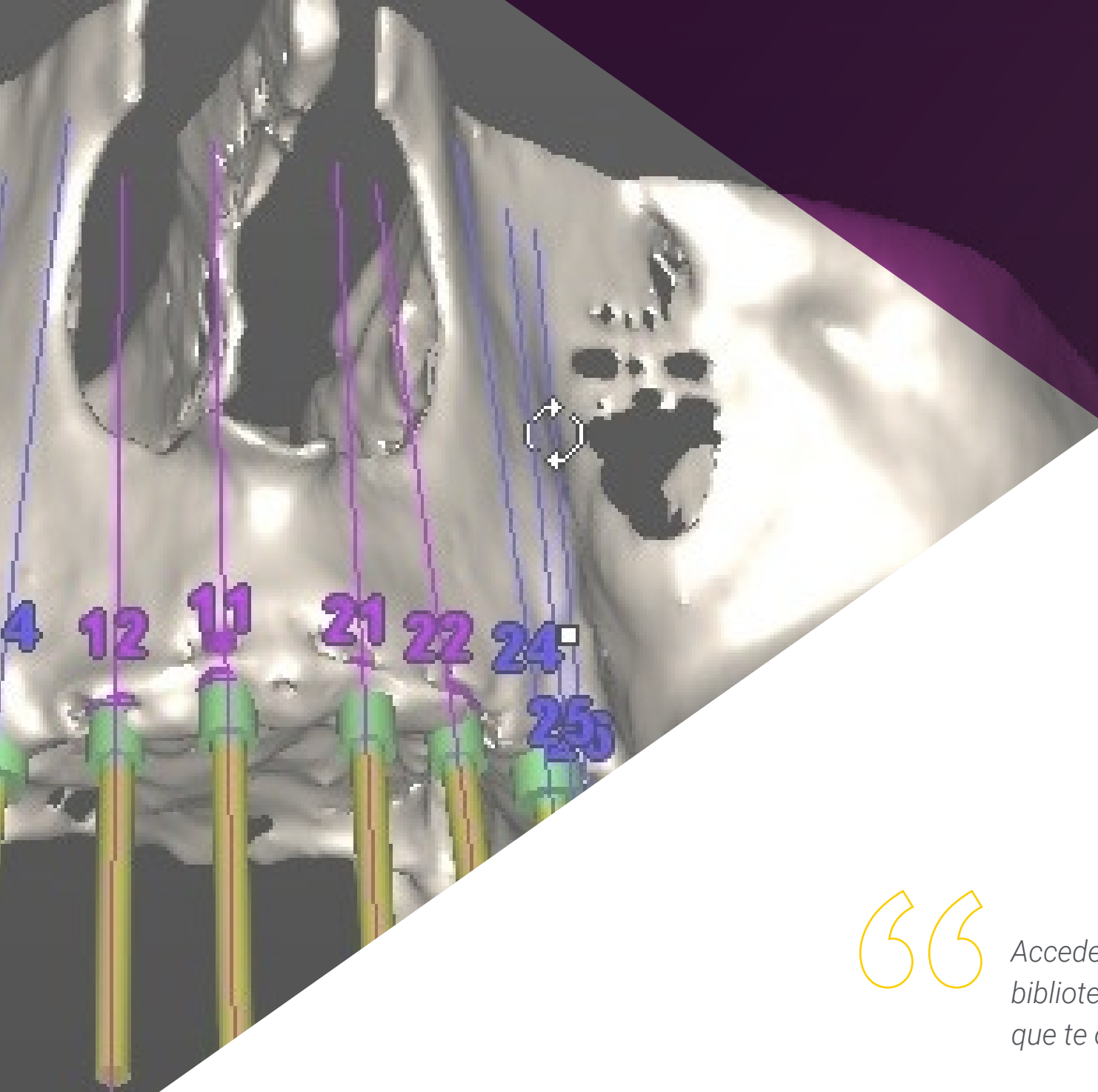


02

Objetivos

La meta de este programa es actualizar los conocimientos del odontólogo, ofreciéndole un temario avanzado en Implantología y Cirugía Oral que incluye las principales técnicas, materiales y modelos quirúrgicos aplicados, atendiendo a los distintos diagnósticos de cada paciente. El sistema *Relearning* le facilitará al profesional la consecución de estas metas, al reiterar el contenido de modo que el avance por el programa online será mucho más natural y progresivo.





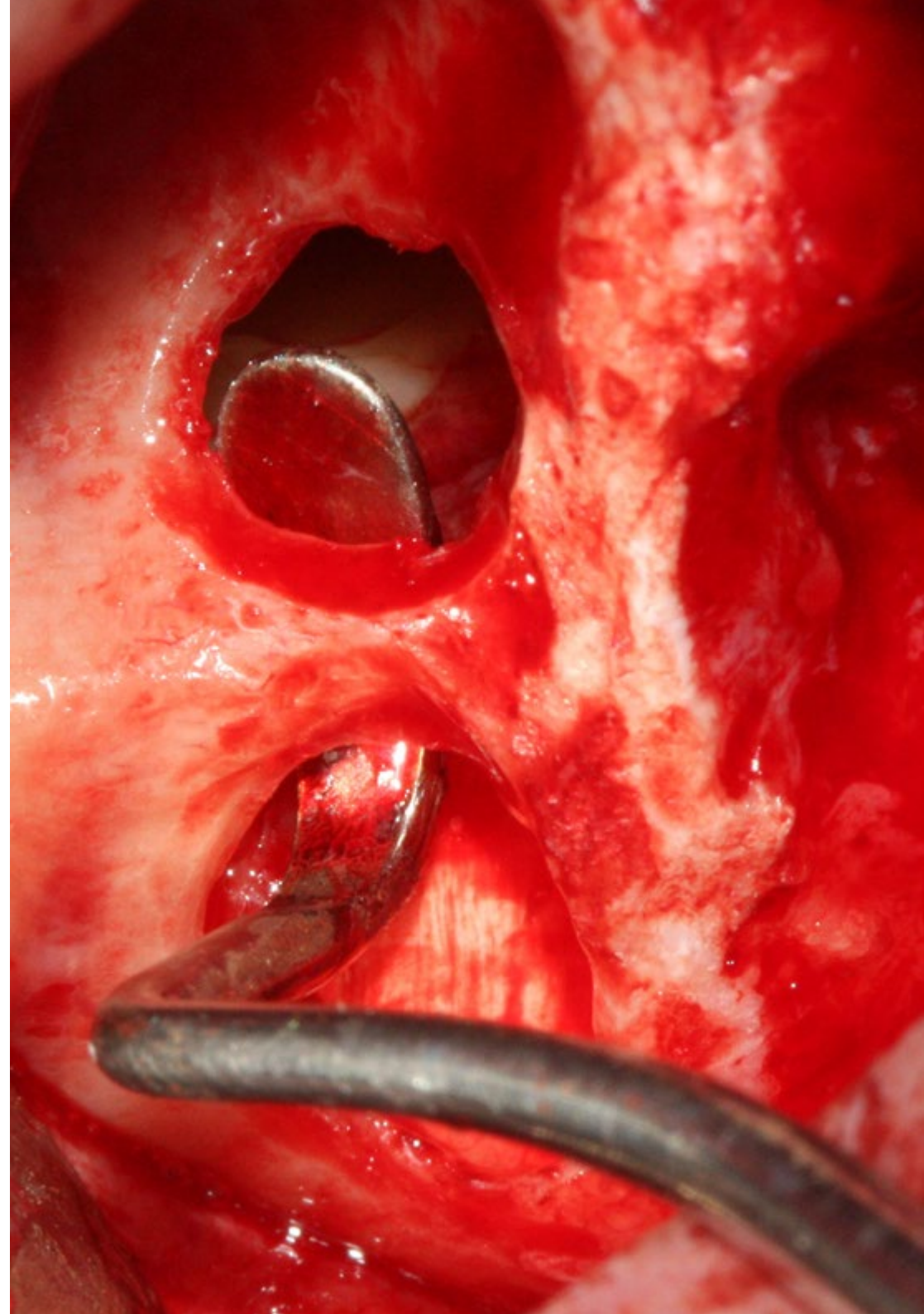
“

Accede las 24 horas del día a la biblioteca de recursos multimedia que te ofrece TECH en esta titulación”



Objetivos generales

- ♦ Actualizar los conocimientos teórico-prácticos del odontólogo en las distintas áreas de la Cirugía Oral y la Implantología, a través de la Odontología basada en la evidencia
- ♦ Promover estrategias de trabajo basadas en el abordaje multidisciplinar del paciente candidato a Cirugía Oral o a rehabilitación mediante implantes dentales
- ♦ Favorecer la adquisición de habilidades y destrezas técnicas, mediante un sistema audiovisual potente, y posibilitar el desarrollo a través de talleres online de simulación y/o capacitación específica
- ♦ Incentivar el estímulo profesional mediante la educación continuada y la investigación





Objetivos específicos

Módulo 1. Diagnóstico

- ♦ Explicar el proceso adecuado para realizar la historia clínica prequirúrgica
- ♦ Identificar el procedimiento quirúrgico a seguir una vez realizados los exámenes
- ♦ Analizar y profundizar sobre las enfermedades más comunes que se presentan en la cavidad oral
- ♦ Auxiliar al paciente en caso de una emergencia médica
- ♦ Realizar procesos analíticos para correctos diagnósticos médicos que sirvan como punto de partida del procedimiento quirúrgico

Módulo 2. Patología quirúrgica bucal

- ♦ Identificar las principales patologías que comúnmente se presentan en los pacientes
- ♦ Profundizar sobre los procesos quirúrgicos y su modo de ejecución para un correcto uso del proceso quirúrgico
- ♦ Describir las posibles patologías que se pueden presentar tras el proceso quirúrgico bucal
- ♦ Describir recomendaciones a seguir y uso de fármacos para aliviar el dolor
- ♦ Diagnosticar causas contraproducentes de procesos mal realizados

Módulo 3. Planificación implantológica

- ♦ Describir la anatomía del complejo cráneo-maxilar: relevancias quirúrgicas e implantológicas
- ♦ Identificar las interacciones farmacológicas y explicar las técnicas radiológicas necesarias para el diagnóstico implantológico
- ♦ Analizar las técnicas requeridas para una correcta planificación implantológica
- ♦ Organizar las herramientas y medicamentos necesarios para el procedimiento de una implantación

Módulo 4. Implantología y osteointegración

- ♦ Describir los principales aspectos que rodean a los procesos de la osteointegración
- ♦ Identificar las partes óseas que intervienen en los procesos de implantación oral
- ♦ Analizar el correcto manejo de implantación para que engrane con cada cavidad ósea del rostro
- ♦ Identificar los materiales con los que están hechos las prótesis
- ♦ Identificar las partes óseas bucales que pueden ser reemplazadas mediante procesos quirúrgicos y otras que pueden ser reemplazadas mediante prótesis

Módulo 5. Técnica quirúrgica básica en Implantología

- ♦ Describir los procedimientos quirúrgicos básicos: incisiones, tipos de colgajos, suturas
- ♦ Explicar los procedimientos quirúrgicos de extracciones, frenectomías
- ♦ Explicar los procedimientos quirúrgicos en una y dos fases, preparar el campo quirúrgico y dominar los protocolos de esterilización

Módulo 6. Biomateriales y regeneración ósea guiada

- ♦ Definir los mecanismos biológicos óseos en regeneración ósea guiada
- ♦ Analizar los materiales y la composición de prótesis para evitar el uso de procesos que afecten la regeneración ósea
- ♦ Describir los cuidados a tener tras un proceso quirúrgico
- ♦ Identificar la cantidad de tiempo que tarda en regenerarse al por completo un sistema óseo tras el procedimiento de implantación bucal

Módulo 7. Elevación de seno maxilar

- ♦ Explicar el proceso para realizar las técnicas quirúrgicas de elevación sinusal, injertos óseos de rama y sínfisis mandibulares
- ♦ Analizar el procedimiento de enjertación en las técnicas quirúrgicas de elevación
- ♦ Describir el proceso correcto para la elevación del seno maxilar
- ♦ Profundizar en el procedimiento quirúrgico de la elevación del seno maxilar
- ♦ Aplicar técnicas posquirúrgicas para la recuperación y evolución de la elevación del seno maxilar

Módulo 8. Implantología inmediata

- ♦ Interrelacionar la Implantología con las patologías médicas del paciente y el resto de las especialidades odontológicas y realizar la toma de muestras
- ♦ Aplicar las técnicas en Implantología inmediata
- ♦ Aplicar sus conocimientos en dientes unitarios, puentes parciales y en rehabilitaciones con carga inmediata

Módulo 9. Técnicas quirúrgicas avanzadas en Implantología

- ♦ Aplicar técnicas quirúrgicas para obtener estabilidad primaria del implante en situaciones favorables con gran disponibilidad ósea
- ♦ Aplicar las técnicas de aumento del reborde alveolar preimplantológico con regeneración tanto de tejido duro como blando
- ♦ Identificar procesos quirúrgicos de mayor complicación y llevarlos a la práctica teniendo en cuenta las bases y procedimientos
- ♦ Analizar los nuevos modelos quirúrgicos aplicados para la implantación moderna

Módulo 10. Periodoncia aplicada al tratamiento del paciente implantológico

- ♦ Describir las técnicas de mantenimiento, así como las alteraciones periimplantarias y sus tratamientos
- ♦ Describir las técnicas diferentes de manejo de tejidos blandos para su utilización durante las cirugías implantológicas, así como regenerativas

Módulo 11. Prótesis sobre implantes

- ♦ Realizar procesos de rehabilitaciones completas, alteraciones de dimensión vertical, etc.
- ♦ Identificar los materiales usados para la creación de prótesis y su adecuado uso sobre implantes
- ♦ Desarrollar muestras médicas que permitan identificar el engranaje óseo para implantación de prótesis sobre partes naturales

Módulo 12. Prótesis sobre implantes en el paciente desdentado total

- ♦ Explicar el proceso de implantación dental al paciente desdentado
- ♦ Identificar el procedimiento de implantación dental y los modelos de prótesis adecuados para cada paciente en particular
- ♦ Profundizar sobre el procedimiento quirúrgico y describir los materiales médicos para la realización del mismo
- ♦ Realizar procedimientos quirúrgicos que permitan la implantación de prótesis al paciente desdentado
- ♦ Seguir el proceso posquirúrgico

Módulo 13. Prótesis sobre implantes en sector estético anterior

- ♦ Explicar el proceso para realizar aspectos implanto-prostodónticos avanzados
- ♦ Realizar un estudio de prótesis que permita identificar los mejores y más modernos modelos de prótesis
- ♦ Identificar estéticamente la prótesis acorde para cada procedimiento quirúrgico en concreto
- ♦ Realizar estudio de diseño y sonrisa posquirúrgico
- ♦ Realizar el proceso de recuperación y rehabilitación

Módulo 14. Cirugía guiada por ordenador y carga inmediata

- ♦ Implementar el nuevo uso de la tecnología en procedimientos quirúrgicos
- ♦ Analizar las nuevas técnicas de manejo para cirugías por ordenador y carga inmediata
- ♦ Identificar las falencias del procedimiento quirúrgico por ordenador y carga inmediata para solucionar durante la cirugía
- ♦ Identificar los cuidados que se deben tener al someterse a la cirugía guiada
- ♦ Analizar el proceso quirúrgico y hacer un diagnóstico de las posibles correcciones quirúrgicas si aplica

Módulo 15. Oclusión en Implantología

- ♦ Describir los pasos para la realización de la parte quirúrgica, la parte protésica y el ajuste oclusal en dientes unitarios y puentes parciales
- ♦ Explicar el proceso para realizar los aspectos básicos en implantoprótesis: toma de impresión, vaciado, montaje en articulador y ajuste oclusal de las mismas

Módulo 16. Complicaciones en Implantología

- ♦ Identificar los procesos quirúrgicos que salieron mal en pacientes con dificultades y molestias bucales
- ♦ Tener presente las complicaciones comunes presentadas en procesos quirúrgicos mal realizados y su posible corrección inmediata
- ♦ Identificar materiales acordes con el diagnóstico del paciente para que no afecte su recuperación ni tenga complicaciones a futuro
- ♦ Analizar diferentes propuestas a métodos de acción rápida y quirúrgica para dar solución a complicaciones en Implantología



Un programa que te permitirá estar al tanto de los materiales más empleados como la porcelana, la resina o el zirconio, atendiendo a la afección de cada paciente”

03

Competencias

Una vez concluya este Máster Título Propio en Implantología y Cirugía Oral, el profesional de la Odontología habrá ampliado las competencias profesionales necesarias para mantener una praxis de calidad y actualizada con base en la última evidencia científica. Ello será posible gracias al material didáctico innovador que conforma esta titulación universitaria, y al que podrá acceder el profesional las 24 horas del día desde un ordenador o *Tablet*.



“

Este Máster Título Propio te permitirá poner al día tu conocimiento sobre las técnicas quirúrgicas más empleadas en elevación sinusal lateralmente y crestalmente”



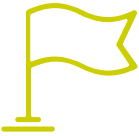
Competencias generales

- Poseer y comprender conocimientos en un área de estudio que parte de la base de la educación secundaria general, y se suele encontrar a un nivel que, si bien se apoya en libros de texto avanzados, incluye también algunos aspectos que implican conocimientos procedentes de la vanguardia de su campo de estudio
- Aplicar sus conocimientos a su trabajo o vocación de una forma profesional y que posean las competencias que suelen demostrarse por medio de la elaboración y defensa de argumentos y la resolución de problemas dentro de su área de estudio
- Reunir e interpretar datos relevantes (normalmente dentro de su área de estudio) para emitir juicios que incluyan una reflexión sobre temas relevantes de índole social, científica o ética
- Transmitir información, ideas, problemas y soluciones a un público tanto especializado como no especializado
- Desarrollar aquellas habilidades de aprendizaje necesarias para emprender estudios posteriores con un alto grado de autonomía

“

Este programa está orientado para que consigas actualizar tus conocimientos en Implantología y Cirugía Oral, con el empleo de la última tecnología educativa”





Competencias específicas

- ♦ Explicar la evolución de la Implantología
- ♦ Describir y analizar la anatomía del complejo cráneo-maxilar y la biología de la osteointegración
- ♦ Realizar la recopilación de datos y la exploración del paciente para la confección de la historia clínica
- ♦ Identificar los fármacos necesarios para el tratamiento implantológico
- ♦ Saber aplicar las técnicas radiológicas para el diagnóstico implantológico
- ♦ Describir y realizar la toma de impresión de los pacientes con implantes osteointegrados y el vaciado de las impresiones tomadas sobre implantes dentales
- ♦ Saber montar en articulador los casos clínicos
- ♦ Realizar el ajuste oclusal de las prótesis implantológicas
- ♦ Explicar los parámetros estéticos y adecuarlos a cada paciente
- ♦ Explicar los mecanismos biológicos de formación ósea
- ♦ Describir y aplicar regeneración ósea guiada con membranas y hueso liofilizado, así como la técnica de la obtención del plasma rico en factores de crecimiento
- ♦ Realizar las técnicas quirúrgicas de elevación sinusal, tanto lateral como crestalmente
- ♦ Realizar la Implantología inmediata posextracción
- ♦ Realizar la técnica de toma de injertos óseos de la rama y sínfisis mandibular
- ♦ Definir la aplicación de los implantes transicionales
- ♦ Interrelacionar la Implantología con las patologías médicas del paciente y el resto de las especialidades odontológicas
- ♦ Manejar situaciones clínicas complejas y exigentes estéticamente y funcionalmente
- ♦ Aplicar técnicas quirúrgicas para obtener estabilidad primaria del implante
- ♦ Aplicar sus conocimientos en dientes unitarios, puentes parciales y en rehabilitaciones con carga inmediata
- ♦ Realizar el ajuste oclusal necesario en carga inmediata
- ♦ Diagnosticar las alteraciones periodontales que sufren los implantes
- ♦ Aplicar las técnicas de aumento del reborde alveolar con tejidos blandos y de cirugía periodontal preprotésica
- ♦ Dominar las técnicas de colgajo mucoperióstico, injerto de encía libre de epitelio y de conectivo, de injerto pediculado y cirugía periodontal estética
- ♦ Explicar las técnicas de mantenimiento periimplantario
- ♦ Saber encerar la anatomía ideal de los dientes
- ♦ Saber realizar las planchas de altura necesarias para la rehabilitación protésica
- ♦ Aplicar las técnicas necesarias para la confección de los modelos de trabajo
- ♦ Describir los procedimientos quirúrgicos en una y dos fases, preparar el campo quirúrgico y dominar los protocolos de esterilización

04

Dirección del curso

TECH mantiene un compromiso máximo de enseñanza de calidad, por lo que selecciona cuidadosamente a todo el profesorado que integra cada una de sus titulaciones. Así, en este Máster Título Propio, el odontólogo encontrará a una dirección y un cuadro docente especializado en Cirugía, Periodoncia e Implantes, con dilatada experiencia profesional en esta área, así como en el campo de la docencia. Asimismo, su cercanía facilitará la resolución de cualquier duda que le surja al alumnado en el transcurso de este programa.





“

Un equipo docente especializado y con amplia experiencia será el encargado de guiarte durante los 12 meses de duración de esta titulación”

Director Invitado Internacional

Como uno de los miembros más destacados del campo odontológico, el Doctor Howard C. Tenenbaum ha dado conferencias a nivel internacional sobre temas tan diversos como el **Dolor Orofacial**, la **Biología Celular del Hueso** o el **tratamiento de las Enfermedades Periodontales Refractarias**. Sus reconocimientos son múltiples, incluyendo **menciones destacadas como Fellowship** por la International College of Dentist, la Academy of Dentistry International, la American College of Dentist y la Pierre Fauchard Academy.

Asimismo, **ha recibido diversos premios tanto por su labor de Investigador**, distinguida por Johnson & Johnson, como por su **Docencia** en el Hospital Mount Sinai. Precisamente su investigación odontológica acumula un **índice H de 52**, con **miles de citas de sus artículos**, destacando su labor en el estudio de los efectos del resveratrol sobre el Estrés Oxidativo durante la Periodontitis Experimental en ratas sometidas a inhalación de humo de cigarrillo.

Compagina su responsabilidad académica, siendo **Profesor de Odontología** en la Universidad de Toronto, con su labor como **Especialista Odontológico** en el Hospital Mount Sinai de Canadá. Fue en este mismo centro donde ocupó diversos cargos directivos, siendo Jefe de Investigación del Servicio de Odontología, al mismo tiempo responsable del mismo servicio. A lo largo de toda su trayectoria ha formado parte de distintos comités y asociaciones, incluyendo los consejos editoriales de las revistas The Open Orthopaedics Journal y The Open Journal of Dentistry.



Dr. Tenenbaum, Howard C.

- ♦ Jefe de Investigación en el Servicio de Odontología en el Mount Sinai Hospital, Toronto, Canadá
- ♦ Profesor de Odontología en la Universidad de Toronto, Canadá
- ♦ Profesor de Periodontología en la Universidad de Tel Aviv, Israel
- ♦ Profesor de Periodoncia en la Universidad de Manitoba, Canadá
- ♦ Especialista en el Hospital Princess Margaret de Toronto, Canadá
- ♦ Jefe de Odontología del Hospital Mount Sinai de Toronto, Canadá
- ♦ Consultor de la Administración de Alimentos y Medicamentos (FDA), Estados Unidos
- ♦ Vicepresidente del Comité Consultivo Federal de Atención Odontológica de Canadá
- ♦ Doctorado en Biología Oral por la Universidad de Toronto, Canadá
- ♦ Doctor en Cirugía Dental por la Universidad de Toronto, Canadá
- ♦ Diploma en Periodoncia por la Universidad de Toronto, Canadá
- ♦ Fellowship de la International College of Dentists
- ♦ Fellowship de la Academy of Dentistry International
- ♦ Fellowship de la American College of Dentists
- ♦ Fellowship de la Pierre Fauchard Academy
- ♦ Miembro de: Consejo Editorial de la revista The Open Orthopaedics Journal, Consejo Editorial de la revista The Open Journal of Dentistry, Colegio de Revisores para el programa de Cátedras de Investigación de Canadá del CIHR, Asociación Dental Canadiense, Asociación Canadiense e Internacional de Investigación Odontológica, Sociedad Americana de Investigación Ósea y Mineral, Academia Americana de Periodoncia y Sociedad de Periodoncistas de Ontario



Gracias a TECH podrás aprender con los mejores profesionales del mundo”

Dirección



Dr. García-Sala Bonmatí, Fernando

- ♦ Odontólogo Especialista en Rehabilitación, Periodoncia e Implantología Oral Avanzada en la Clínica Ilzarbe García Sala
- ♦ Codirector del Máster de Implantología Oral Avanzada en la Universidad Europea de Valencia (UEV)
- ♦ Profesor Asociado en el Departamento de Estomatología de la Universidad de Valencia
- ♦ Docente de Patología Quirúrgica Bucal en la UEV
- ♦ Máster Oficial en Implantología Oral Avanzada por la Universidad Europea de Madrid
- ♦ Formación en Cirugía Mucogingival, impartida por el Dr. Zucchelli, en la Universidad de Bolonia de Italia
- ♦ Formación en Regeneración Ósea, impartida por el Dr. Urban, en Budapest, Hungría
- ♦ Certificado en Avances en Implantología y Rehabilitación Oral por la Facultad de Odontología de la Universidad de Nueva York
- ♦ Licenciado en Odontología
- ♦ Miembro de: ITI (International Team Implantology) y La Sociedad Española de Prótesis Estomatológica y Estética (SEPES)

Profesores

Dr. De Barutell Castillo, Alfonso

- ◆ Especialista en Prótesis Estética y Prótesis sobre Implantes
- ◆ Profesor Asociado de la asignatura Prótesis Dental I
- ◆ Profesor del Máster de Prótesis Dental
- ◆ Máster en Prótesis Dental y Prótesis sobre Implantes en la Universidad de Valencia
- ◆ Miembro de la Sociedad Española de Prótesis Dental (SEPES)
- ◆ Estancias Clínicas en San Sebastián, Madrid, Lisboa y Nueva York
- ◆ Licenciado en Odontología

Dr. Cabo Nadal, Alberto

- ◆ Odontólogo Especialista en Implantología
- ◆ Licenciado en Odontología por la Universidad de Valencia (UV)
- ◆ Máster en Rehabilitaciones Protésicas e Implantes por la UV
- ◆ Diploma en Prótesis Dental
- ◆ Formación Continuada en Cirugía, Prótesis sobre Implantes y Rehabilitación Oral
- ◆ Profesor Responsable de la Práctica Clínica Odontológica de la Universidad Europea de Valencia
- ◆ Miembro de Sociedad Española de Prótesis Estomatológica y Estética (SEPES)

Dr. Rodriguez-Bronchú, Javier

- ◆ Director Médico de RB Clínica Odontológica
- ◆ Especialista en Cirugía e Implantología Oral Avanzada
- ◆ Máster Oficial en Implantología Oral Avanzada en la Universidad Europea de Madrid
- ◆ Máster en Conceptos Actuales en Odontología Americana: Avances en Implantología y Rehabilitación Oral por New York College of Dentistry
- ◆ Licenciado en Odontología por la Universidad CEU Cardenal Herrera

Dr. Plaza Espin, Andrés

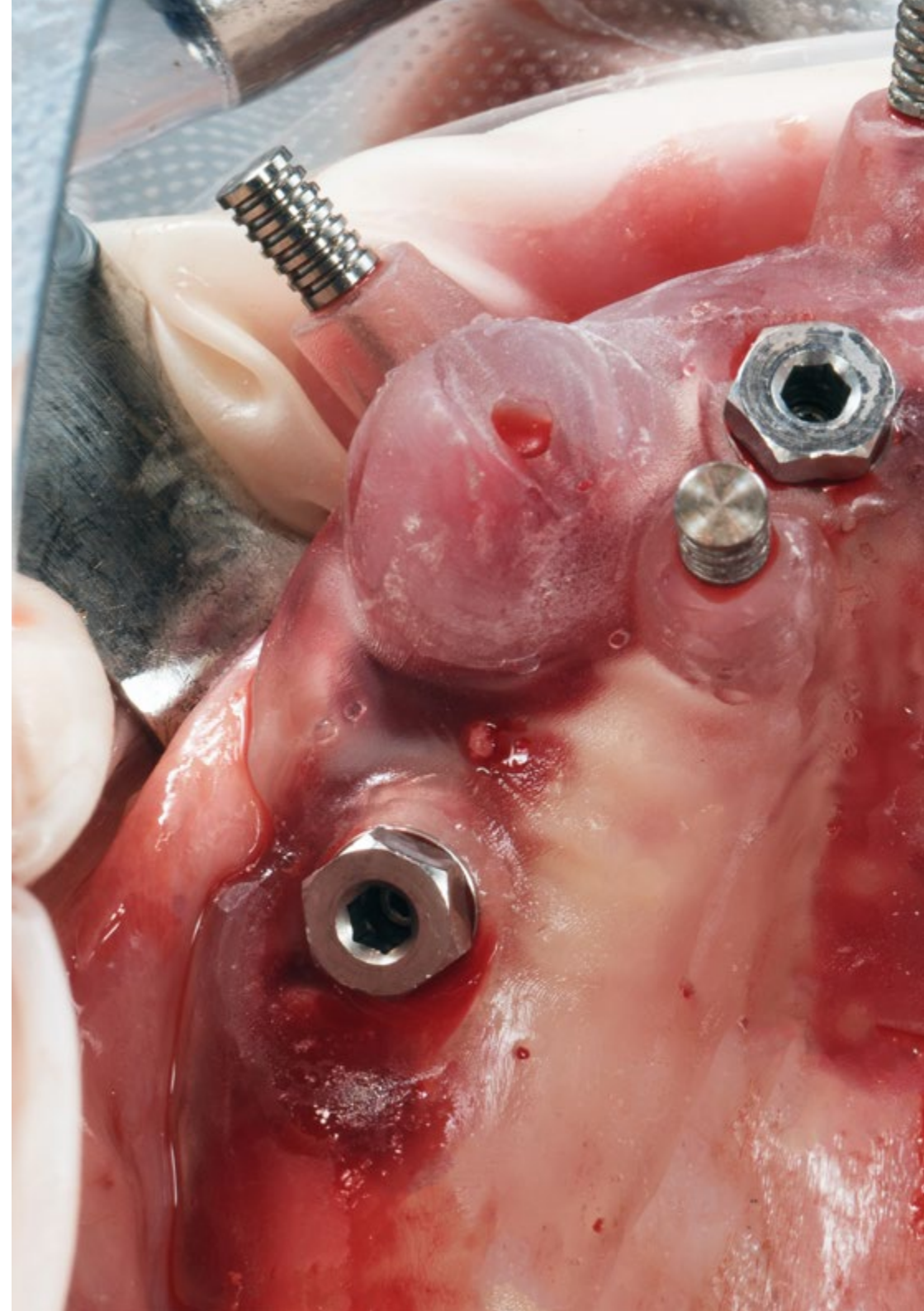
- ◆ Odontólogo Especializado en Implantología Oral
- ◆ Licenciado en Odontología por la Universidad CEU Cardenal Herrera
- ◆ Máster en Medicina Oral y Cirugía Bucal por la Universidad de Valencia (UV)
- ◆ Máster Oficial en Ciencias Odontológicas por la UV
- ◆ Máster en Prótesis Dental por la UV
- ◆ Profesor Asociado de Prótesis II de la Facultad de Odontología, UV
- ◆ Profesor Colaborador del Máster de Prótesis Dental de UV

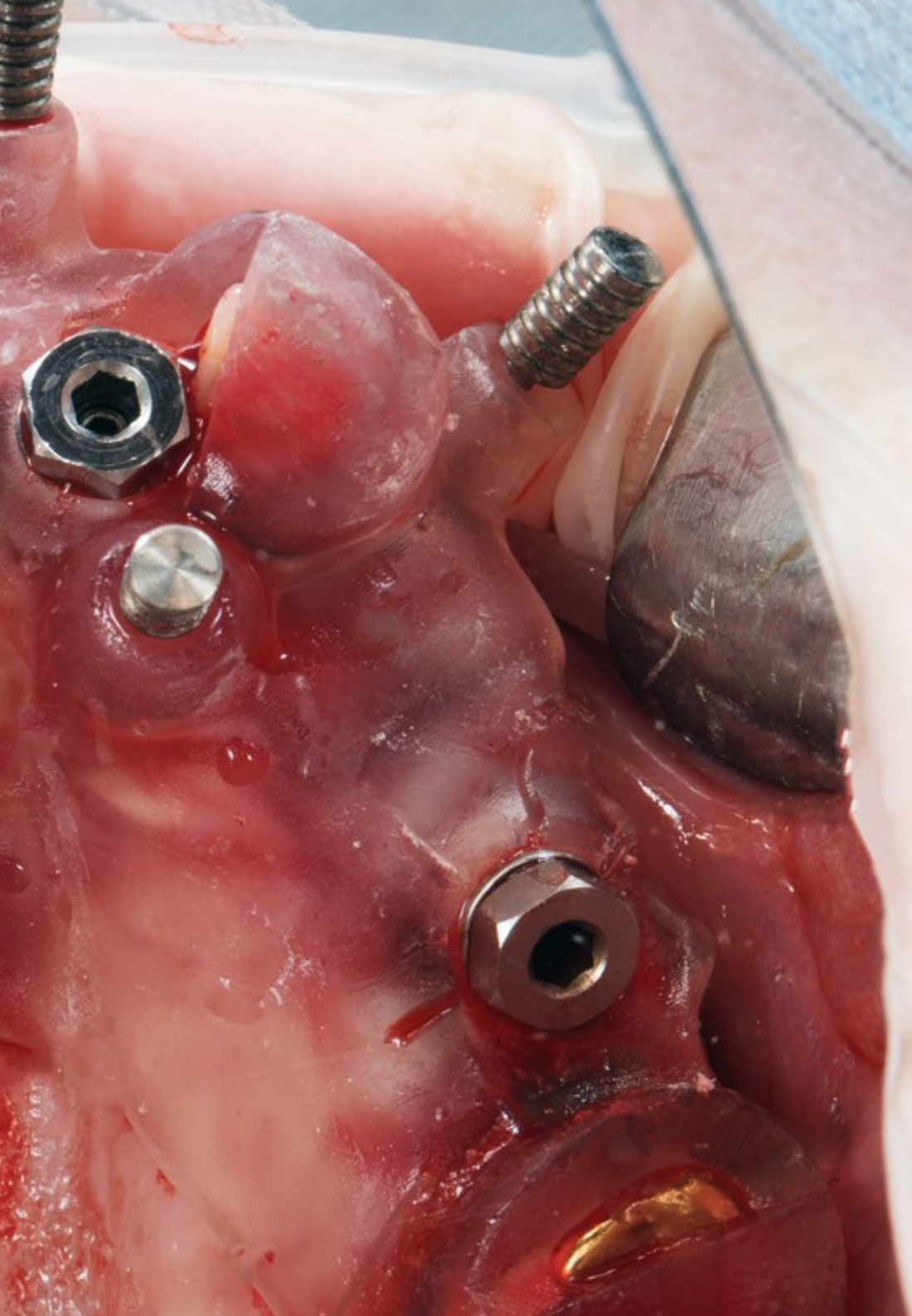
Dr. Brotons Oliver, Alejandro

- ◆ Especialista en Cirugía, Periodoncia e Implantes
- ◆ Director del departamento de Odontología en la Universidad Europea de Valencia (UEV)
- ◆ Director del Máster en Implantología Oral Avanzada en la UEV
- ◆ Doctor en Odontología por la Universidad de Valencia (PhD)
- ◆ Máster en Cirugía Bucal e Implantología por la Universidad de Valencia
- ◆ Formación en Regeneración Ósea, impartida por el Dr. Urban en Budapest, Hungría
- ◆ Certificado en Avances en Implantología y Rehabilitación Oral por la Facultad de Odontología de la Universidad de Nueva York
- ◆ Licenciado en Odontología
- ◆ Miembro de la SECIB y la SEPES

Dra. Manzanera Pastor, Ester

- Odontóloga Especialista en Cirugía, Implantología y Estética Dental en la Clínica Dental Manzanera
- Directora del Máster Universitario en Implantología Oral Avanzada de la Universidad Europea de Valencia (UEV)
- Coordinadora de la Formación Online de la SEPES
- Docente de Patología Quirúrgica en la UEV
- Docente del Máster de Prótesis de la Facultad de Odontología en la Universidad de Valencia (UV)
- Máster Universitario en Ciencias Odontológicas
- Máster en Odontología Integrada, Implantología y Biomateriales por la Universidad de Murcia
- Máster en Implantología Avanzada por la Universidad de Murcia
- Máster en Ciencias Odontológicas por la UV
- Licenciada en Odontología por la UV
- Miembro de la Junta Directiva de la Sociedad Española de Prótesis Estomatológica y Estética (SEPES)
- Miembro de la Junta Directiva del Centro de Estudios Odontoestomatológicos de Valencia





Dr. Sierra Sanchez, Jose Luis

- ◆ Odontólogo Especialista en Cirugía Implantológica, Periodoncia y Rehabilitación Oral en Centros de Odontología Integral
- ◆ Máster Universitario en Implantología Oral Avanzada por la Universidad Europea de Madrid
- ◆ Certificado de Cirugía Bucal e Implantología por la Facultad de Odontología de la Universidad de Valencia
- ◆ Licenciado en Odontología por la Universidad Europea de Madrid
- ◆ Programa de Formación Continuada en Implantología BTI Biotechnology Institute

Dr. Barberá Millán, Javier

- ◆ Especialista en Cirugía Oral e Implantología en Implant Clinics
- ◆ Cirujano Oral e Implantólogo en la Clínica Dental Dra. Ana Gascón
- ◆ Máster en Cirugía e Implantología Oral por la UCV
- ◆ Experto en Implantología Oral Avanzada
- ◆ Grado en Odontología por la UCV
- ◆ Docente e Investigador en el Máster Universitario en Cirugía Bucal e Implantología de la UCV

“

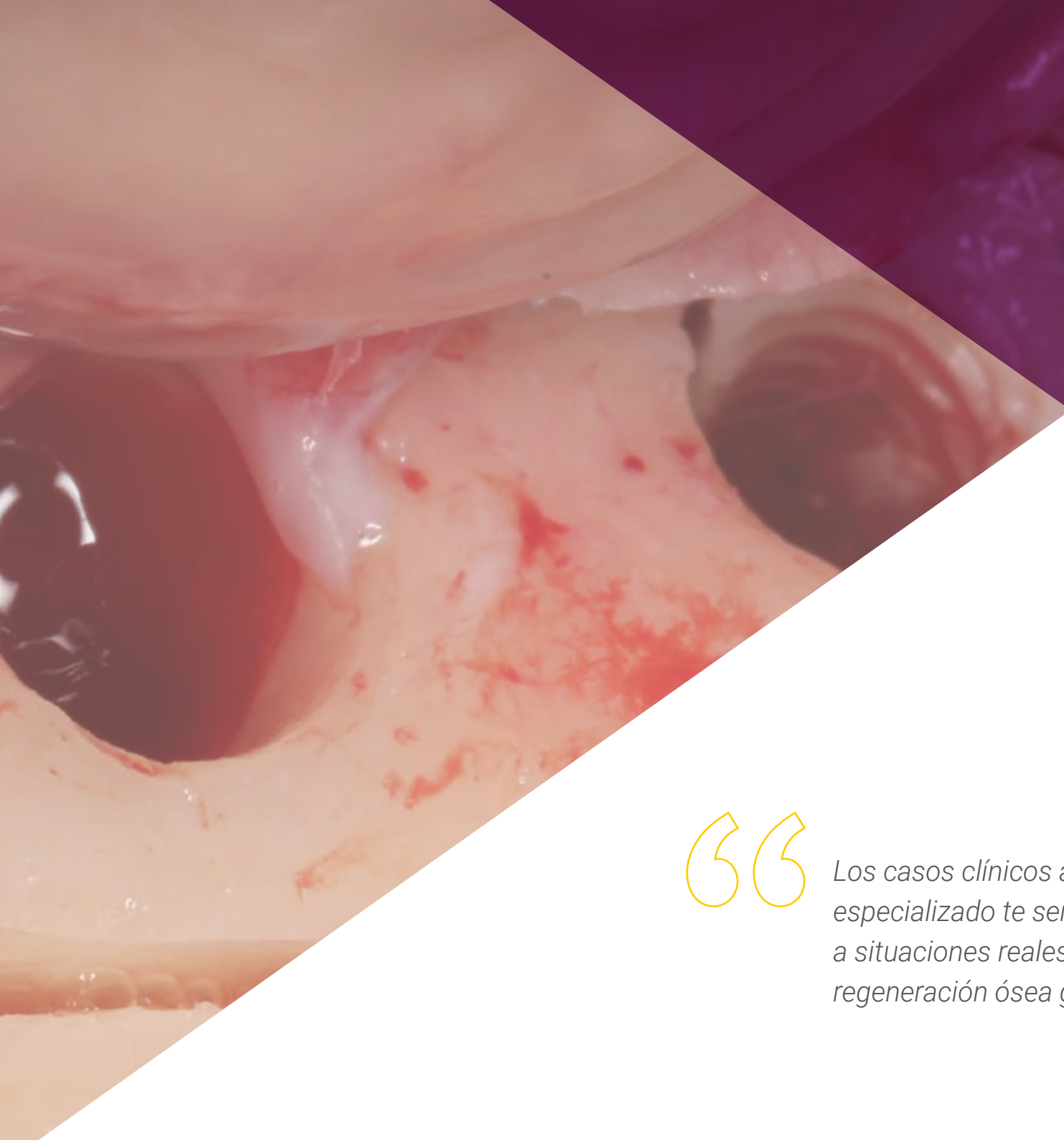
Una experiencia de capacitación única, clave y decisiva para impulsar tu desarrollo profesional”

05

Estructura y contenido

Toda la estructura de los contenidos ha sido creada por un equipo profesional consciente de la realidad odontológica más relevante. Su experiencia en centros clínicos y universidades le confiere al temario un enfoque teórico-práctico único, combinado con la mejor tecnología educativa ofrecida por TECH. Así, el alumnado que curse esta titulación tendrá ante sí un plan de estudios que consta de 16 módulos en el que se adentrará en el diagnóstico, la patología quirúrgica bucal, Implantología y osteointegración o las principales técnicas quirúrgicas empleadas. Las simulaciones de casos de estudio serán de gran utilidad y aplicación directa en las consultas clínicas.





“

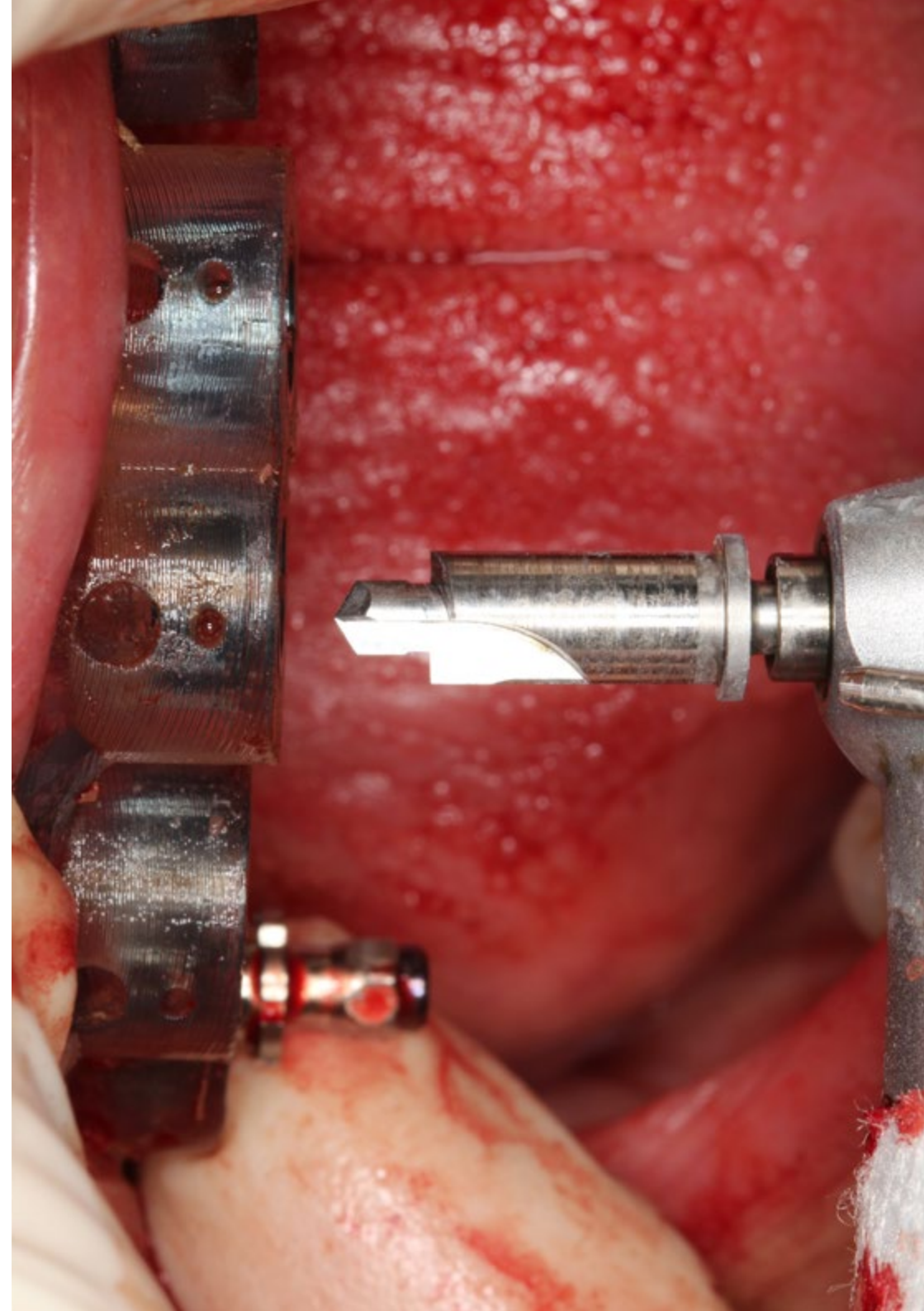
Los casos clínicos aportados por el equipo docente especializado te servirán para aproximarte aún más a situaciones reales en las que poner en práctica la regeneración ósea guiada”

Módulo 1. Diagnóstico

- 1.1. Historia clínica: primera visita, anamnesis y expectativas del paciente
- 1.2. Evaluación médica del paciente quirúrgico
 - 1.2.1. Pruebas complementarias en Implantología y Cirugía Oral
- 1.3. Paciente con enfermedades de riesgo en Implantología y cirugía: consideraciones médicas y manejo odontológico
 - 1.3.1. El paciente diabético
 - 1.3.2. El paciente inmunodeprimido
 - 1.3.3. El paciente anticoagulado
 - 1.3.4. El paciente médicamente comprometido: bifosfonatos
- 1.4. Técnicas anestésicas en Cirugía e Implantología
 - 1.4.1. Fármacos
 - 1.4.2. Técnicas de anestesia locoregional en Cirugía e Implantología
- 1.5. Sedación y anestesia general

Módulo 2. Patología quirúrgica bucal

- 2.1. Retenciones dentarias
 - 2.1.1. Concepto, etiología y posibilidades terapéuticas
- 2.2. Tercer molar incluido
 - 2.2.1. Patología y manifestaciones clínicas
 - 2.2.2. Diagnóstico y tratamiento
- 2.3. Patología y tratamiento de los caninos incluidos
 - 2.3.1. Diagnóstico
 - 2.3.2. Tratamiento quirúrgico
 - 2.3.3. Tratamiento quirúrgico-ortodóncico
- 2.4. Cirugía preprotésica. Técnicas sobre tejidos blandos y duros
 - 2.4.1. Técnicas sobre los tejidos blandos
 - 2.4.2. Técnicas sobre los tejidos duros
- 2.5. Cirugía periapical
 - 2.5.1. Materiales
 - 2.5.2. Técnicas



Módulo 3. Planificación implantológica

- 3.1. Exploración extra e intraoral
 - 3.1.1. Exploración extraoral: simetría, tercios faciales, parámetros estéticos extraorales
 - 3.1.2. Exploración intraoral: tejidos duros, tejidos blandos, oclusión y ATM
- 3.2. Toma de impresión y modelos de estudio en Implantología
 - 3.2.1. Materiales y técnicas de impresión en el diagnóstico implantológico
 - 3.2.2. Arco facial y montaje en articulador semiajustable
- 3.3. Encerado diagnóstico y férulas radiológicas
 - 3.3.1. Técnicas de encerado y consideraciones clínicas
 - 3.3.2. Férulas radiológicas: clasificación y confección en el laboratorio
- 3.4. Diagnóstico radiológico en Implantología
 - 3.4.1. Clasificación de las técnicas
 - 3.4.2. Planificación en 2D
 - 3.4.3. Tomografía Computarizada de Haz Cónico (CBCT): software de planificación
- 3.5. Registros fotográficos en Implantología
- 3.6. Presentación del plan de tratamiento. Estrategias

Módulo 4. Implantología y osteointegración

- 4.1. Revisión histórica y terminología genérica de los implantes dentales
 - 4.1.1. Evolución de la Implantología hasta el siglo XXI
 - 4.1.2. Terminología genérica de los implantes dentales: componentes y nomenclatura
- 4.2. Biología de la osteointegración
 - 4.2.1. Fase inflamatoria
 - 4.2.2. Fase proliferativa
 - 4.2.3. Fase de maduración
 - 4.2.4. Osteogénesis de contacto y a distancia
- 4.3. Anatomía en Implantología
 - 4.3.1. Anatomía del maxilar superior
 - 4.3.2. Anatomía de la mandíbula
- 4.4. Histología del tejido óseo, del periodonto y del tejido periimplantario
- 4.5. Disponibilidad ósea en Implantología
- 4.6. Preparación del campo quirúrgico, protocolos de esterilización y premedicación
 - 4.6.1. Preparación del gabinete
 - 4.6.2. Asepsia quirúrgica del paciente: premedicación
 - 4.6.3. Asepsia quirúrgica del cirujano y asistentes

Módulo 5. Técnica quirúrgica básica en Implantología

- 5.1. Técnicas de incisión en Implantología
 - 5.1.1. Incisiones en el desdentado total
 - 5.1.2. Incisiones en el desdentado parcial
 - 5.1.3. Incisiones en el sector estético
 - 5.1.4. Incisiones en técnicas de regeneración ósea guiada
 - 5.1.5. *Flapless*
- 5.2. Instrumental quirúrgico. Despegamiento, separación y regulación ósea
- 5.3. Técnicas de fresado en Implantología
 - 5.3.1. Fresas y componentes de las bandejas quirúrgicas
 - 5.3.2. Fresado secuencial
 - 5.3.3. Fresado biológico
- 5.4. Implantes en una fase e implantes en dos fases
- 5.5. Sutura en Implantología
 - 5.5.1. Instrumental y materiales de sutura
 - 5.5.2. Técnicas de sutura

Módulo 6. Biomateriales y regeneración ósea guiada

- 6.1. Tipos de injertos óseos y mecanismos biológicos de formación ósea
 - 6.1.1. Clasificación, ventajas e inconvenientes
 - 6.1.2. Osteogénesis, osteoconducción y osteoinducción
- 6.2. Injertos óseos autólogos: mentón y rama mandibular
- 6.3. Otros biomateriales en regeneración ósea
 - 6.3.1. Injertos homólogos
 - 6.3.2. Injertos heterólogos
 - 6.3.3. Injertos aloplásticos
 - 6.3.4. Plasma rico en factores de crecimiento
- 6.4. Membranas en regeneración ósea guiada
 - 6.4.1. Membranas no reabsorbibles
 - 6.4.2. Membranas reabsorbibles

Módulo 7. Elevación de seno maxilar

- 7.1. Diagnóstico y recuerdo anatómico del seno maxilar
- 7.2. Técnica de elevación sinusal por vía crestal
 - 7.2.1. Elevación sinusal con técnica de osteotomos
 - 7.2.2. Elevación de seno mínimamente invasiva por vía crestal
 - 7.2.2.1. Kits de fresado atraumático
 - 7.2.2.2. Técnica balón
- 7.3. Técnica de elevación sinusal por vía lateral
 - 7.3.1. Descripción de la técnica *Step by Step*
 - 7.3.2. Sistemas piezoeléctricos
 - 7.3.3. Biomateriales en elevación de seno maxilar

Módulo 8. Implantología inmediata

- 8.1. Implantes postextracción
 - 8.1.1. Aspectos quirúrgicos de los implantes inmediatos
 - 8.1.1.1. Implante inmediato
 - 8.1.1.2. Implante temprano
- 8.2. Implantes inmediatos en sectores posteriores
- 8.3. Estética inmediata
 - 8.3.1. Transmisión de perfil de emergencia
 - 8.3.2. Provisionales inmediatos

Módulo 9. Técnicas quirúrgicas avanzadas en Implantología

- 9.1. Expansión de cresta
 - 9.1.1. Expansión de cresta con instrumental manual
 - 9.1.2. Expansión de cresta con expansores motorizados
- 9.2. Implantes pterigoideos
- 9.3. Implantes cigomáticos
- 9.4. Tratamiento con implantes dentales sin injertos
 - 9.4.1. Implantes cortos
 - 9.4.2. Implantes estrechos
 - 9.4.3. Implantes angulados

Módulo 10. Periodoncia aplicada al tratamiento del paciente implantológico

- 10.1. Conceptos básicos de periodoncia aplicados al paciente con implantes
 - 10.1.1. Diagnóstico periodontal
 - 10.1.2. Pronóstico y plan de tratamiento
- 10.2. Procedimientos mucogingivales para aumentar tejido queratinizado
 - 10.2.1. Injerto gingival libre
 - 10.2.2. Injertos bilaminares
- 10.3. Procedimientos mucogingivales para aumentar el volumen de tejido conectivo
 - 10.3.1. Injertos libres subepiteliales
 - 10.3.2. Injertos pediculados
- 10.4. Técnicas de preservación del reborde alveolar
- 10.5. Mantenimiento en Implantología
 - 10.5.1. Técnicas de higiene
 - 10.5.2. Revisiones y mantenimiento en Implantología

Módulo 11. Prótesis sobre implantes

- 11.1. La restauración como guía del tratamiento implantológico global
 - 11.1.1. Nomenclatura
- 11.2. Toma de impresiones en Implantología. Modelos de trabajo
 - 11.2.1. Materiales de impresión en Implantología
 - 11.2.2. Técnicas de impresión: impresiones cubeta abierta o cerrada
 - 11.2.3. Vaciado de impresiones y obtención del modelo de trabajo
- 11.3. Selección de pilares en Implantología
 - 11.3.1. Pilares preformados
 - 11.3.2. Pilares calcinables
 - 11.3.3. Pilares CAD/CAM
 - 11.3.4. Prótesis directa a implante o sobre transepiteliales
- 11.4. Materiales para prótesis sobre implantes
 - 11.4.1. Prótesis metal en porcelana
 - 11.4.2. Prótesis metal en resina
 - 11.4.3. Prótesis en zirconio



- 11.5. Prótesis atornillada vs. Prótesis cementada
 - 11.5.1. Indicaciones
 - 11.5.2. Ventajas e inconvenientes
- 11.6. Toma de color
 - 11.6.1. Mapa de color, guías de color y colorímetros
 - 11.6.2. Técnica de toma de color
- 11.7. Secuencia clínica prótesis sobre implantes en coronas unitarias y puentes parciales

Módulo 12. Prótesis sobre implantes en el paciente desdentado total

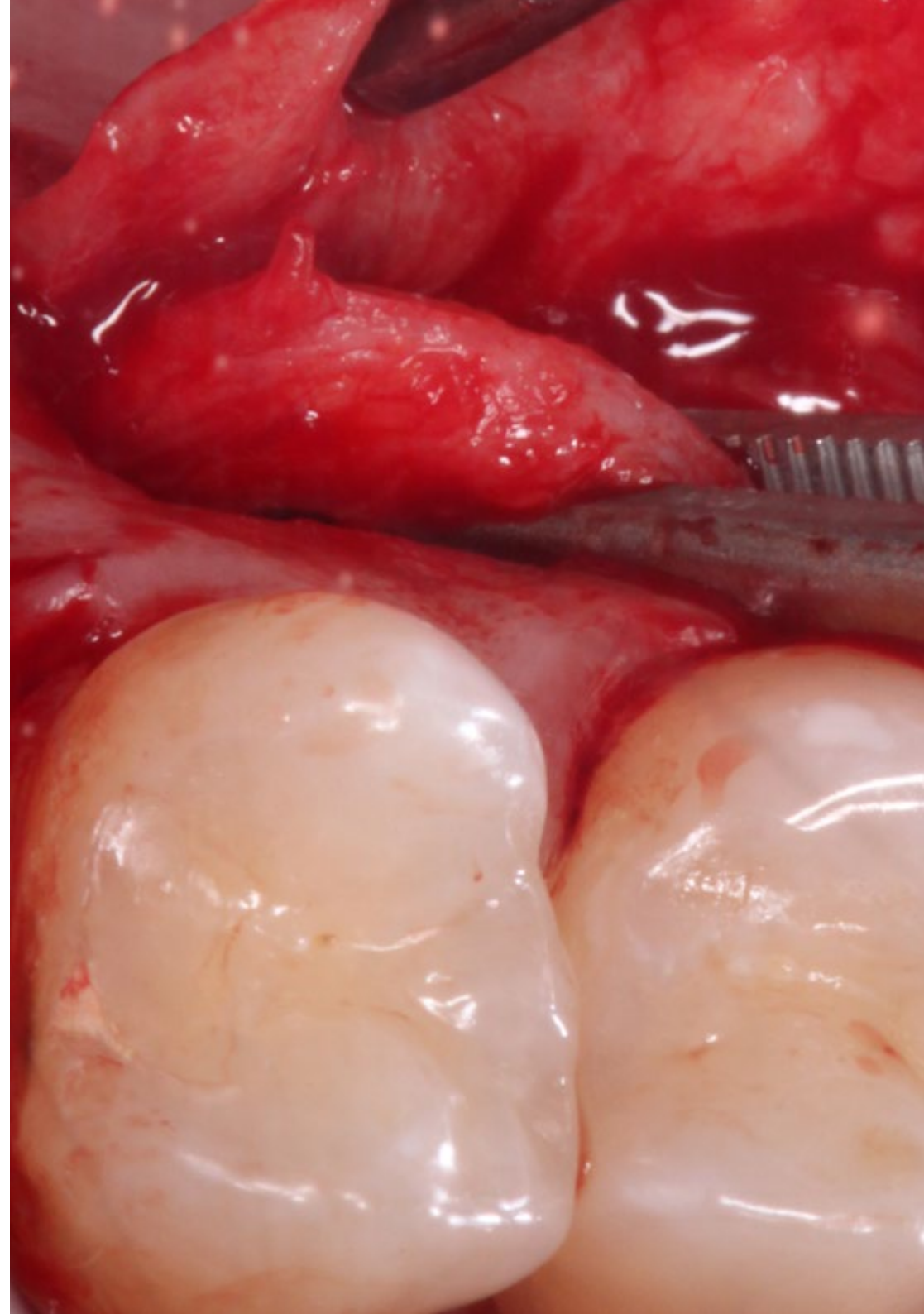
- 12.1. Opciones de tratamiento para el paciente desdentado total
 - 12.1.1. Posiciones clave de los implantes
- 12.2. Rehabilitaciones completas removibles
 - 12.2.1. Concepto
 - 12.2.2. Sobredentadura con anclajes unitarios
 - 12.2.3. Sobredentaduras sobre barras
 - 12.2.4. Secuencia clínica prótesis sobre implantes en pacientes desdentados totales tratados con sobredentaduras
- 12.3. Rehabilitaciones completas fijas con prótesis híbridas
 - 12.3.1. Concepto
 - 12.3.2. Materiales: prótesis fija metal-Composite y metal-resina
 - 12.3.3. Secuencia clínica prótesis sobre implantes en pacientes desdentados totales tratados con prótesis híbrida
- 12.4. Rehabilitaciones completas fijas con prótesis fija
 - 12.4.1. Concepto
 - 12.4.2. Materiales: metal-porcelana-zirconio
 - 12.4.3. Secuencia clínica prótesis sobre implantes en pacientes desdentados totales tratados con prótesis fija

Módulo 13. Prótesis sobre implantes en sector estético anterior

- 13.1. Problemática del diente unitario anterior
- 13.2. Estética en rehabilitación bucal con implantes dentales
 - 13.2.1. Estética rosa
 - 13.2.2. Estética blanca
- 13.3. Parámetros estéticos en Implantología
 - 13.3.1. Forma, color y tamaño dental
 - 13.3.2. Simetrías gingivales
- 13.4. Manejo prostodóncico del implante inmediato postextracción
 - 13.4.1. Indicaciones y contraindicaciones
 - 13.4.2. Manejo de provisionales en el sector anterior estético
 - 13.4.3. Aspectos prostodóncicos de la provisionalización inmediata en dientes unitarios: estética inmediata

Módulo 14. Cirugía guiada por ordenador y carga inmediata

- 14.1. Introducción y consideraciones generales en carga inmediata
 - 14.1.1. Parámetros y selección del paciente con carga inmediata
- 14.2. Cirugía guiada por ordenador
 - 14.2.1. Software de cirugía guiada
 - 14.2.2. Férulas de cirugía guiada: soporte mucoso, dentario y óseo
 - 14.2.3. Componentes quirúrgicos adaptados a la cirugía guiada por ordenador
 - 14.2.4. Técnica quirúrgica en cirugía guiada por ordenador
- 14.3. Implantes transicionales, implantes como anclaje en ortodoncia y miniimplantes
 - 14.3.1. Implantes transicionales
 - 14.3.2. Minitornillos y anclaje ortodóncico mediante implantes dentales
- 14.4. Aspectos prostodóncicos de la carga inmediata
 - 14.4.1. Carga inmediata en implantes unitarios
 - 14.4.2. Aspectos diferenciales de casos unitarios y casos parciales
 - 14.4.3. Carga inmediata en edentulismos totales



Módulo 15. Oclusión en Implantología

- 15.1. Patrones oclusales en Implantología
 - 15.1.1. Oclusión en el desdentado total
 - 15.1.2. Oclusión en el desdentado parcial
- 15.2. Férulas oclusales
- 15.3. Ajuste oclusal y tallado selectivo

Módulo 16. Complicaciones en Implantología

- 16.1. Urgencias y complicaciones en la cirugía de implantes: ¿cómo son y cómo solucionarlas?
 - 16.1.1. Complicaciones inmediatas
 - 16.1.2. Complicaciones tardías
- 16.2. Complicaciones protésicas en Implantología
- 16.3. Complicaciones biológicas: periimplantitis
 - 16.3.1. Concepto
 - 16.3.2. Diagnóstico
 - 16.3.3. Tratamiento no quirúrgico y quirúrgico
 - 16.3.4. Consentimiento informado y repercusiones legales



Un programa 100% online que te permitirá conocer los últimos avances en cirugía por ordenador, con sus técnicas y componentes quirúrgicos específicos”

06

Metodología

Este programa de capacitación ofrece una forma diferente de aprender. Nuestra metodología se desarrolla a través de un modo de aprendizaje de forma cíclica: **el Relearning**.

Este sistema de enseñanza es utilizado, por ejemplo, en las facultades de medicina más prestigiosas del mundo y se ha considerado uno de los más eficaces por publicaciones de gran relevancia como el **New England Journal of Medicine**.





“

Descubre el Relearning, un sistema que abandona el aprendizaje lineal convencional para llevarte a través de sistemas cíclicos de enseñanza: una forma de aprender que ha demostrado su enorme eficacia, especialmente en las materias que requieren memorización”

En TECH empleamos el Método del Caso

Ante una determinada situación clínica, ¿qué debería hacer un profesional? A lo largo del programa, los estudiantes se enfrentarán a múltiples casos clínicos simulados, basados en pacientes reales en los que deberán investigar, establecer hipótesis y, finalmente, resolver la situación. Existe abundante evidencia científica sobre la eficacia del método. Los especialistas aprenden mejor, más rápido y de manera más sostenible en el tiempo.

Con TECH podrás experimentar una forma de aprender que está moviendo los cimientos de las universidades tradicionales de todo el mundo.



Según el Dr. Gérvas, el caso clínico es la presentación comentada de un paciente, o grupo de pacientes, que se convierte en «caso», en un ejemplo o modelo que ilustra algún componente clínico peculiar, bien por su poder docente, bien por su singularidad o rareza. Es esencial que el caso se apoye en la vida profesional actual, intentando recrear los condicionantes reales en la práctica profesional del odontólogo.

“

¿Sabías que este método fue desarrollado en 1912, en Harvard, para los estudiantes de Derecho? El método del caso consistía en presentarles situaciones complejas reales para que tomaran decisiones y justificasen cómo resolverlas. En 1924 se estableció como método estándar de enseñanza en Harvard”

La eficacia del método se justifica con cuatro logros fundamentales:

1. Los odontólogos que siguen este método no solo consiguen la asimilación de conceptos, sino un desarrollo de su capacidad mental, mediante ejercicios de evaluación de situaciones reales y aplicación de conocimientos.
2. El aprendizaje se concreta de una manera sólida en capacidades prácticas que permiten al alumno una mejor integración en el mundo real.
3. Se consigue una asimilación más sencilla y eficiente de las ideas y conceptos, gracias al planteamiento de situaciones que han surgido de la realidad.
4. La sensación de eficiencia del esfuerzo invertido se convierte en un estímulo muy importante para el alumnado, que se traduce en un interés mayor en los aprendizajes y un incremento del tiempo dedicado a trabajar en el curso.



Relearning Methodology

TECH aúna de forma eficaz la metodología del Estudio de Caso con un sistema de aprendizaje 100% online basado en la reiteración, que combina 8 elementos didácticos diferentes en cada lección.

Potenciamos el Estudio de Caso con el mejor método de enseñanza 100% online: el Relearning.

El odontólogo aprenderá mediante casos reales y resolución de situaciones complejas en entornos simulados de aprendizaje. Estos simulacros están desarrollados a partir de softwares de última generación que permiten facilitar el aprendizaje inmersivo.



Situado a la vanguardia pedagógica mundial, el método Relearning ha conseguido mejorar los niveles de satisfacción global de los profesionales que finalizan sus estudios, con respecto a los indicadores de calidad de la mejor universidad online en habla hispana (Universidad de Columbia).

Con esta metodología, se han capacitado más de 115.000 odontólogos con un éxito sin precedentes en todas las especialidades clínicas con independencia de la carga en cirugía. Nuestra metodología pedagógica está desarrollada en un entorno de máxima exigencia, con un alumnado universitario de un perfil socioeconómico alto y una media de edad de 43,5 años.

El Relearning te permitirá aprender con menos esfuerzo y más rendimiento, implicándote más en tu capacitación, desarrollando el espíritu crítico, la defensa de argumentos y el contraste de opiniones: una ecuación directa al éxito.

En nuestro programa, el aprendizaje no es un proceso lineal, sino que sucede en espiral (aprender, desaprender, olvidar y reaprender). Por eso, combinan cada uno de estos elementos de forma concéntrica.

La puntuación global que obtiene el sistema de aprendizaje de TECH es de 8.01, con arreglo a los más altos estándares internacionales.



Este programa ofrece los mejores materiales educativos, preparados a conciencia para los profesionales:



Material de estudio

Todos los contenidos didácticos son creados por los especialistas que van a impartir el curso, específicamente para él, de manera que el desarrollo didáctico sea realmente específico y concreto.

Estos contenidos son aplicados después al formato audiovisual, para crear el método de trabajo online de TECH. Todo ello, con las técnicas más novedosas que ofrecen piezas de gran calidad en todos y cada uno los materiales que se ponen a disposición del alumno.



Técnicas y procedimientos en vídeo

TECH acerca al alumno las técnicas más novedosas, los últimos avances educativos y al primer plano de la actualidad en técnicas odontológicas. Todo esto, en primera persona, con el máximo rigor, explicado y detallado para contribuir a la asimilación y comprensión del estudiante. Y lo mejor de todo, pudiéndolo ver las veces que quiera.



Resúmenes interactivos

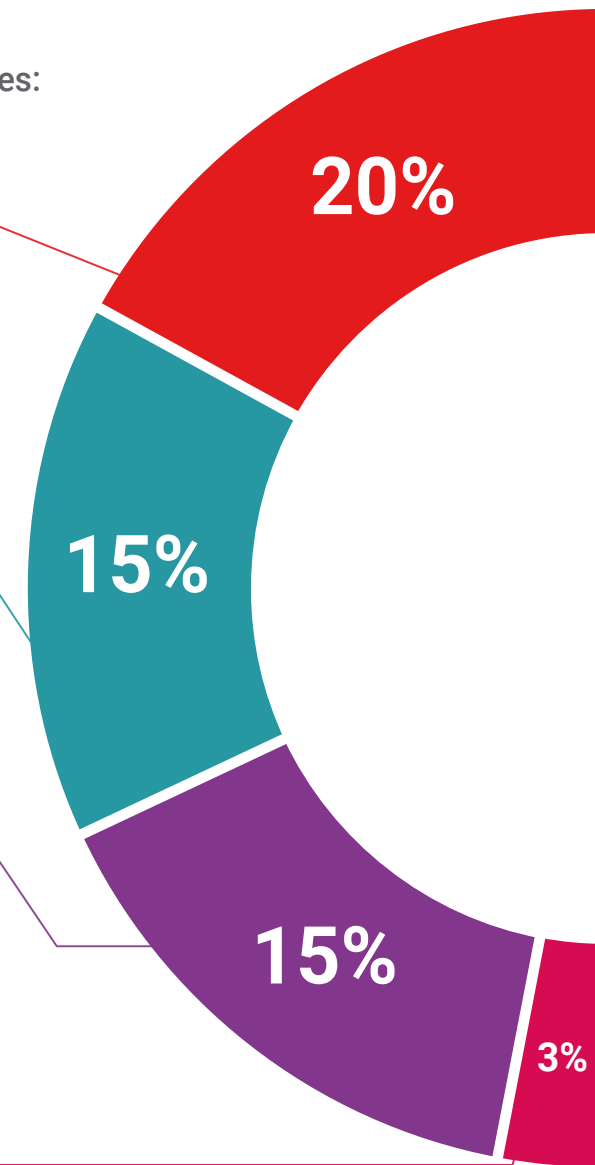
El equipo de TECH presenta los contenidos de manera atractiva y dinámica en píldoras multimedia que incluyen audios, vídeos, imágenes, esquemas y mapas conceptuales con el fin de afianzar el conocimiento.

Este sistema exclusivo de capacitación para la presentación de contenidos multimedia fue premiado por Microsoft como "Caso de éxito en Europa".



Lecturas complementarias

Artículos recientes, documentos de consenso y guías internacionales, entre otros. En la biblioteca virtual de TECH el estudiante tendrá acceso a todo lo que necesita para completar su capacitación.





Análisis de casos elaborados y guiados por expertos

El aprendizaje eficaz tiene, necesariamente, que ser contextual. Por eso, TECH presenta los desarrollos de casos reales en los que el experto guiará al alumno a través del desarrollo de la atención y la resolución de las diferentes situaciones: una manera clara y directa de conseguir el grado de comprensión más elevado.



Testing & Retesting

Se evalúan y reevalúan periódicamente los conocimientos del alumno a lo largo del programa, mediante actividades y ejercicios evaluativos y autoevaluativos para que, de esta manera, el estudiante compruebe cómo va consiguiendo sus metas.



Clases magistrales

Existe evidencia científica sobre la utilidad de la observación de terceros expertos. El denominado Learning from an Expert afianza el conocimiento y el recuerdo, y genera seguridad en las futuras decisiones difíciles.



Guías rápidas de actuación

TECH ofrece los contenidos más relevantes del curso en forma de fichas o guías rápidas de actuación. Una manera sintética, práctica y eficaz de ayudar al estudiante a progresar en su aprendizaje.



07

Titulación

El Máster Título Propio en Implantología y Cirugía Oral garantiza, además de la capacitación más rigurosa y actualizada, el acceso a un título de Máster Propio expedido por TECH Universidad.



“

Supera con éxito este programa y recibe tu titulación universitaria sin desplazamientos ni farragosos trámites”

Este **Máster Título Propio en Implantología y Cirugía Oral** contiene el programa científico más completo y actualizado del mercado.

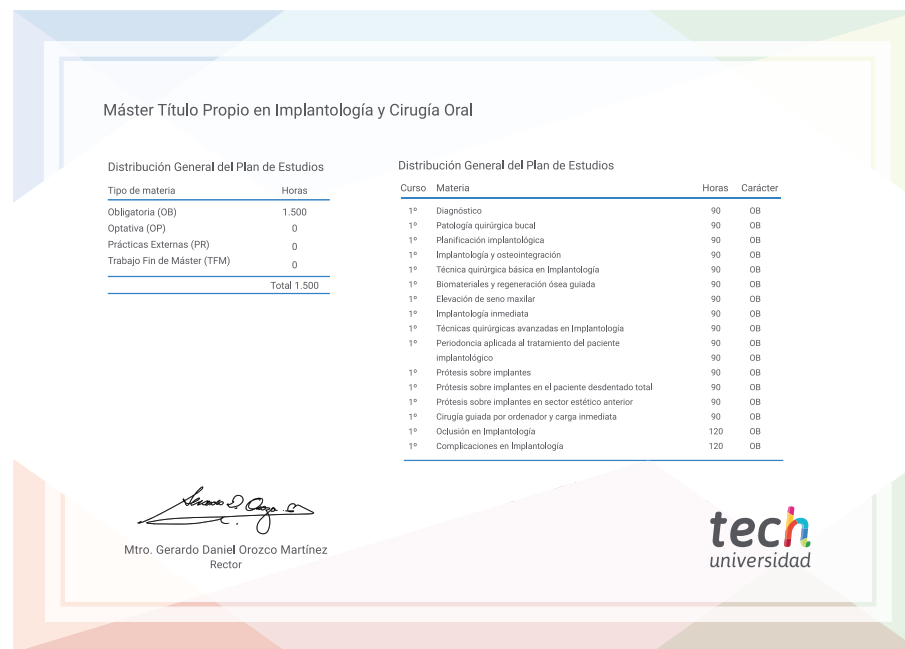
Tras la superación de la evaluación, el alumno recibirá por correo postal* con acuse de recibo su correspondiente título de **Máster Propio** emitido por **TECH Universidad**.

Este título expedido por **TECH Universidad** expresará la calificación que haya obtenido en el Máster Título Propio, y reunirá los requisitos comúnmente exigidos por las bolsas de trabajo, oposiciones y comités evaluadores de carreras profesionales.

Título: **Máster Título Propio en Implantología y Cirugía Oral**

Modalidad: **No escolarizada (100% en línea)**

Duración: **12 meses**



*Apostilla de La Haya. En caso de que el alumno solicite que su título en papel recabe la Apostilla de La Haya, TECH Universidad realizará las gestiones oportunas para su obtención, con un coste adicional.



Máster Título Propio
Implantología
y Cirugía Oral

- » Modalidad: No escolarizada (100% en línea)
- » Duración: 12 meses
- » Titulación: TECH Universidad
- » Horario: a tu ritmo
- » Exámenes: online

Máster Título Propio

Implantología y Cirugía Oral