

Experto Universitario

Regeneración Ósea Guiada





tech universidad
tecnológica

Experto Universitario Regeneración Ósea Guiada

- » Modalidad: online
- » Duración: 6 meses
- » Titulación: TECH Universidad Tecnológica
- » Horario: a tu ritmo
- » Exámenes: online

Acceso web: www.techtitute.com/odontologia/experto-universitario/experto-regeneracion-osea-guiada

Índice

01

Presentación

pág. 4

02

Objetivos

pág. 8

03

Dirección del curso

pág. 12

04

Estructura y contenido

pág. 20

05

Metodología

pág. 24

06

Titulación

pág. 32

01

Presentación

La Regeneración Ósea Guiada ha revolucionado el sector de la Odontología con base en la creación de hueso en aquellas zonas en las que existen deficiencias del mismo y en las que se va a insertar un implante. Gracias a esta técnica, ha sido posible recuperar la función de la boca en pacientes que habían tenido que limitar su alimentación e, incluso, su comunicación. Por su carácter novedoso, TECH ha desarrollado un programa centrado en esta estrategia clínica, con el fin de que el egresado pueda actualizarse de sus novedades a través de 450 horas del mejor contenido teórico, práctico y adicional. Así, tendrá una oportunidad del máximo nivel para perfeccionar sus competencias diagnósticas, al mismo tiempo que trabaja en el dominio de los biomateriales y la Implantología inmediata de manera 100% online.



“

¿Te interesa la Regeneración Ósea Guiada y quieres conocer al detalle sus pautas más novedosas para una praxis odontológica de última generación? En este Experto Universitario encontrarás todo lo que necesitas para lograrlo”

La imagen bucodental se ha convertido en una de las máximas preocupaciones en lo referido a la estética personal. Factores como la edad, el padecimiento de alguna enfermedad o el tabaquismo, entre otros, provocan la caída dental, dejando al descubierto la encía. En las ocasiones en las que el especialista recomienda la Implantología, pero no dispone de suficiente masa ósea para insertar la prótesis, la regeneración guiada de tejido óseo se ha convertido en una estrategia clínica muy eficaz. Así, contribuye al aumento del volumen de la zona, creando artificialmente suficiente hueso sano para colocar el implante de manera efectiva y segura para el paciente.

Dado los grandísimos resultados que ha obtenido esta técnica, así como los innumerables avances que se han llevado a cabo para perfeccionarla, TECH y un equipo versado en esta área han desarrollado un programa que recoge la información más exhaustiva y novedosa al respecto. Se trata de un Experto Universitario de 450 horas a través del cual el egresado podrá ahondar en los últimos avances del diagnóstico en diferentes tipos de pacientes, así como en los biomateriales más efectivos e innovadores para la Regeneración Ósea Guiada. Así, podrá perfeccionar sus habilidades en la elevación del seno maxilar a través del conocimiento de las técnicas más innovadoras por diferentes vías. Por último, trabajará intensivamente en la actualización de sus conocimientos en relación a la planificación implantológica y a su aplicación inmediata.

Además, a todo ello hay que sumar una serie de *Masterclass* impartidas por uno de los especialistas eminentes en el área de la Regeneración Ósea. Gracias a ello, el alumno podrá profundizar no solo en las novedades clínicas más importantes, sino en las actuaciones internacionales de mayor impacto.

Así, en tan solo 6 meses de experiencia académica 100% online, el profesional habrá logrado ponerse al día de los últimos avances odontológicos, implementando a su praxis las estrategias más efectivas. Y para ello contará con el mejor temario, así como con casos clínicos reales y con decenas de horas de material adicional presentado en diferentes formatos. Todo estará disponible desde el inicio del curso y podrá ser descargado en cualquier dispositivo con conexión a internet, para que el egresado pueda adaptar el programa a su absoluta disponibilidad.

Este **Experto Universitario en Regeneración Ósea Guiada** contiene el programa científico más completo y actualizado del mercado. Sus características más destacadas son:

- ♦ El desarrollo de casos prácticos presentados por expertos en Odontología Clínica
- ♦ Los contenidos gráficos, esquemáticos y eminentemente prácticos con los que está concebido recogen una información científica y práctica sobre aquellas disciplinas indispensables para el ejercicio profesional
- ♦ Los ejercicios prácticos donde realizar el proceso de autoevaluación para mejorar el aprendizaje
- ♦ Su especial hincapié en metodologías innovadoras
- ♦ Las lecciones teóricas, preguntas al experto, foros de discusión de temas controvertidos y trabajos de reflexión individual
- ♦ La disponibilidad de acceso a los contenidos desde cualquier dispositivo fijo o portátil con conexión a internet



Incorpora a tu práctica diaria los avances más destacados en Regeneración Ósea Guiada, impartidos a través de una serie de Masterclass de gran impacto”

“

Una oportunidad perfecta para ponerte al día sobre las últimas técnicas anestésicas en cirugía e implantología, así como para perfeccionar su aplicación de manera 100% online”

El programa incluye, en su cuadro docente, a profesionales del sector que vierten en esta capacitación la experiencia de su trabajo, además de reconocidos especialistas de sociedades de referencia y universidades de prestigio.

Su contenido multimedia, elaborado con la última tecnología educativa, permitirá al profesional un aprendizaje situado y contextual, es decir, un entorno simulado que proporcionará una capacitación inmersiva programada para entrenarse ante situaciones reales.

El diseño de este programa se centra en el Aprendizaje Basado en Problemas, mediante el cual el profesional deberá tratar de resolver las distintas situaciones de práctica profesional que se le planteen a lo largo del curso académico. Para ello, contará con la ayuda de un novedoso sistema de vídeo interactivo realizado por reconocidos expertos.

Tendrás acceso a decenas de horas de material adicional diverso con el que podrás ahondar en aspectos como, por ejemplo, la elevación del seno maxilar de manera personalizada.

El programa incluye un catálogo actualizado de los biomateriales más usados y con mejores resultados para la implantología y la regeneración ósea.



02

Objetivos

La Odontología, al igual que el resto de las Ciencias de la Salud, está en continua evolución en función a las innumerables investigaciones que se llevan a cabo con el fin de establecer pautas diagnósticas y terapéuticas cada vez más efectivas y eficaces. Por ello, el objetivo de este programa es, precisamente, poner a disposición del egresado la información más exhaustiva y novedosa relacionada con la Regeneración Ósea Guiada, con el fin de que pueda actualizar su praxis en función al conocimiento de los biomateriales más innovadores, así como de las técnicas tanto diagnósticas como de Implantología para una intervención basada en los últimos avances del sector.





“

Un programa diseñado por y para especialistas de la Odontología que buscan la excelencia clínica a través de una actualización de sus conocimientos exhaustiva y de última generación”

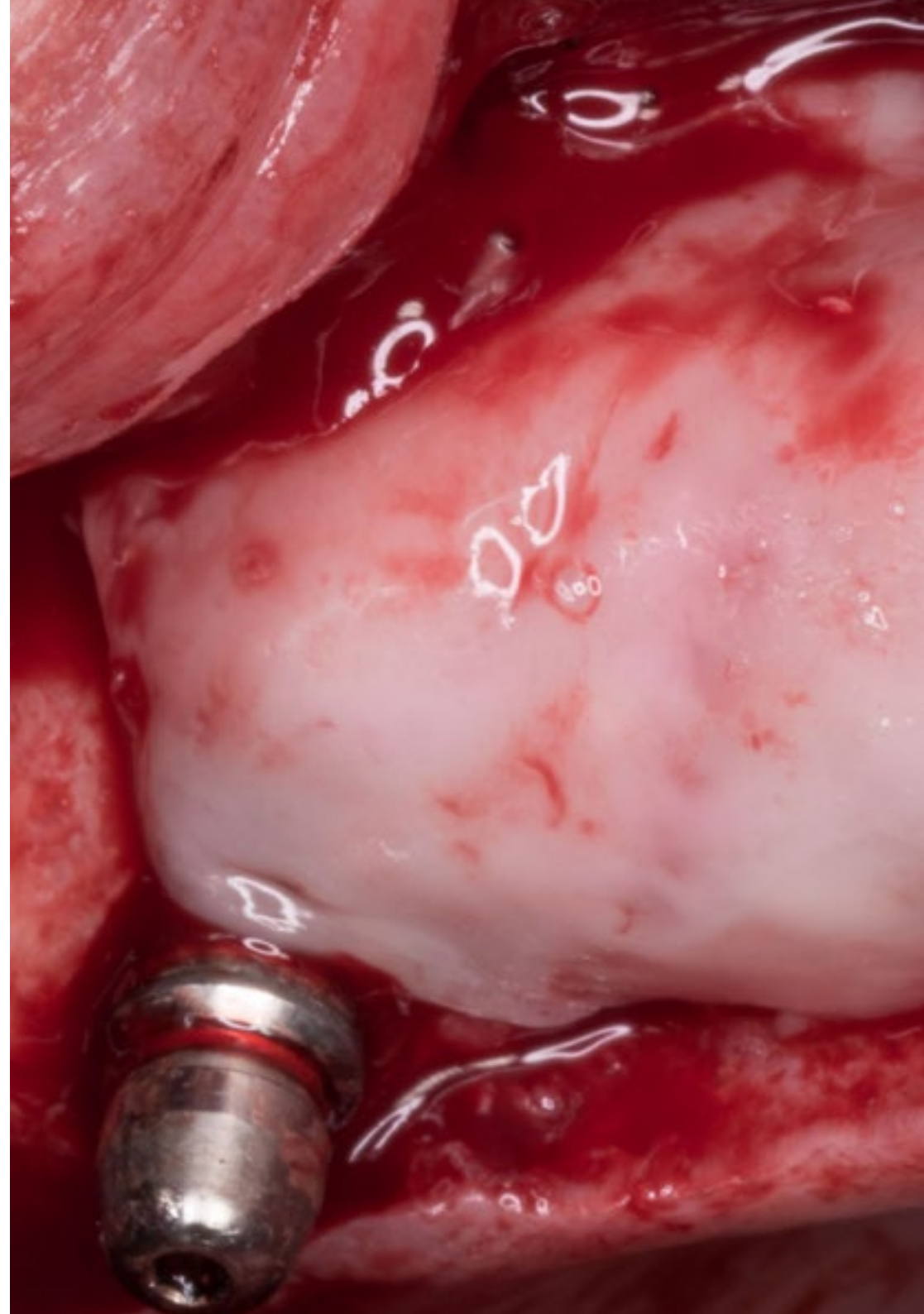


Objetivos generales

- ♦ Identificar la cantidad de tiempo que tarda en regenerarse al por completo un sistema óseo tras el procedimiento de implantación bucal
- ♦ Aplicar técnicas posquirúrgicas para la recuperación y evolución de la elevación del seno maxilar
- ♦ Analizar diferentes propuestas a métodos de acción rápida y quirúrgica para dar solución a complicaciones en Implantología

“

Trabajarás con la información más novedosa relacionada con los implantes postextracción e inmediatos en los sectores posteriores para ponerte al día de las mejoras estéticas a través de las innovaciones con esta técnica”





Objetivos específicos

Módulo 1. Diagnóstico

- ♦ Explicar el proceso adecuado para realizar la historia clínica prequirúrgica
- ♦ Identificar el procedimiento quirúrgico a seguir una vez realizados los exámenes
- ♦ Analizar y profundizar sobre las enfermedades más comunes que se presentan en la cavidad oral
- ♦ Auxiliar al paciente en caso de una emergencia médica
- ♦ Realizar procesos analíticos para correctos diagnósticos médicos que sirvan como punto de partida del procedimiento quirúrgico

Módulo 2. Biomateriales y regeneración ósea guiada

- ♦ Definir los mecanismos biológicos óseos en regeneración ósea guiada
- ♦ Analizar los materiales y la composición de prótesis para evitar el uso de procesos que afecten la regeneración ósea
- ♦ Describir los cuidados a tener tras un proceso quirúrgico
- ♦ Identificar la cantidad de tiempo que tarda en regenerarse al por completo un sistema óseo tras el procedimiento de implantación bucal

Módulo 3. Elevación de seno maxilar

- ♦ Explicar el proceso para realizar las técnicas quirúrgicas de elevación sinusal, injertos óseos de rama y sínfisis mandibulares
- ♦ Analizar el procedimiento de enjertación en las técnicas quirúrgicas de elevación
- ♦ Describir el proceso correcto para la elevación del seno maxilar
- ♦ Profundizar en el procedimiento quirúrgico de la elevación del seno maxilar
- ♦ Aplicar técnicas postquirúrgicas para la recuperación y evolución de la elevación del seno maxilar

Módulo 4. Implantología inmediata

- ♦ Interrelacionar la Implantología con las patologías médicas del paciente y el resto de las especialidades odontológicas, así como de realizar toma de muestras
- ♦ Aplicar las técnicas en Implantología Inmediata
- ♦ Aplicar sus conocimientos en dientes unitarios, puentes parciales y en rehabilitaciones con carga inmediata

Módulo 5. Planificación implantológica

- ♦ Describir la anatomía del complejo cráneo-maxilar: relevancias quirúrgicas e implantológicas
- ♦ Identificar las interacciones farmacológicas y explicar las técnicas radiológicas necesarias para el diagnóstico implantológico
- ♦ Analizar las técnicas requeridas para una correcta planificación implantológica
- ♦ Organizar las herramientas necesarias y medicamentos necesarios para el procedimiento de una implantación

Módulo 6. Complicaciones en implantología

- ♦ Identificar los procesos quirúrgicos que salieron mal en pacientes con dificultades y molestias bucales
- ♦ Tener presente las complicaciones comunes presentadas en procesos quirúrgicos mal realizados y su posible corrección inmediata
- ♦ Identificar materiales acordes con el diagnóstico del paciente para que no afecte su recuperación ni tenga complicaciones a futuro
- ♦ Analizar diferentes propuestas a métodos de acción rápida y quirúrgica para dar solución a complicaciones en implantología

03

Dirección del curso

TECH considera fundamental incluir en sus titulaciones los mejores claustros, ya que cree que se convierten en una baza significativa a través de la cual el egresado puede sacarle mayor rendimiento a la experiencia académica. Por esa razón, para este Experto Universitario ha seleccionado a un grupo de profesionales del máximo nivel especializados en distintas ramas de la Odontología, principalmente en lo referido a la cirugía, la Periodoncia y los implantes. De esta manera, podrá actualizar su praxis en función al criterio de los mejores, conociendo, además, las estrategias clínicas que ellos utilizan y que los han situado como referentes en este sector.





“

¿Qué sucede si te surge cualquier duda durante el programa? TECH te da la oportunidad de resolverla a través del Campus Virtual con contacto directo con el equipo docente”

Director Invitado Internacional

Como uno de los miembros más destacados del campo odontológico, el Doctor Howard C. Tenenbaum ha dado conferencias a nivel internacional sobre temas tan diversos como el **Dolor Orofacial**, la **Biología Celular del Hueso** o el **tratamiento de las Enfermedades Periodontales Refractarias**. Sus reconocimientos son múltiples, incluyendo **menciones destacadas como Fellowship** por la International College of Dentist, la Academy of Dentistry International, la American College of Dentist y la Pierre Fauchard Academy.

Asimismo, **ha recibido diversos premios tanto por su labor de Investigador**, distinguida por Johnson & Johnson, como por su **Docencia** en el Hospital Mount Sinai. Precisamente su investigación odontológica acumula un **índice H de 52**, con **miles de citas de sus artículos**, destacando su labor en el estudio de los efectos del resveratrol sobre el Estrés Oxidativo durante la Periodontitis Experimental en ratas sometidas a inhalación de humo de cigarrillo.

Compagina su responsabilidad académica, siendo **Profesor de Odontología** en la Universidad de Toronto, con su labor como **Especialista Odontológico** en el Hospital Mount Sinai de Canadá. Fue en este mismo centro donde ocupó diversos cargos directivos, siendo Jefe de Investigación del Servicio de Odontología, al mismo tiempo responsable del mismo servicio. A lo largo de toda su trayectoria ha formado parte de distintos comités y asociaciones, incluyendo los consejos editoriales de las revistas The Open Orthopaedics Journal y The Open Journal of Dentistry.



Dr. Tenenbaum, Howard C.

- ♦ Jefe de Investigación en el Servicio de Odontología en el Mount Sinai Hospital, Toronto, Canadá
- ♦ Profesor de Odontología en la Universidad de Toronto, Canadá
- ♦ Profesor de Periodontología en la Universidad de Tel Aviv, Israel
- ♦ Profesor de Periodoncia en la Universidad de Manitoba, Canadá
- ♦ Especialista en el Hospital Princess Margaret de Toronto, Canadá
- ♦ Jefe de Odontología del Hospital Mount Sinai de Toronto, Canadá
- ♦ Consultor de la Administración de Alimentos y Medicamentos (FDA), Estados Unidos
- ♦ Vicepresidente del Comité Consultivo Federal de Atención Odontológica de Canadá
- ♦ Doctorado en Biología Oral por la Universidad de Toronto, Canadá
- ♦ Doctor en Cirugía Dental por la Universidad de Toronto, Canadá
- ♦ Diploma en Periodoncia por la Universidad de Toronto, Canadá
- ♦ Fellowship de la International College of Dentists
- ♦ Fellowship de la Academy of Dentistry International
- ♦ Fellowship de la American College of Dentists
- ♦ Fellowship de la Pierre Fauchard Academy
- ♦ Miembro de: Consejo Editorial de la revista The Open Orthopaedics Journal, Consejo Editorial de la revista The Open Journal of Dentistry, Colegio de Revisores para el programa de Cátedras de Investigación de Canadá del CIHR, Asociación Dental Canadiense, Asociación Canadiense e Internacional de Investigación Odontológica, Sociedad Americana de Investigación Ósea y Mineral, Academia Americana de Periodoncia y Sociedad de Periodoncistas de Ontario



Gracias a TECH podrás aprender con los mejores profesionales del mundo”

Dirección



Dr. García-Sala Bonmatí, Fernando

- ♦ Odontólogo Especialista en Rehabilitación, Periodoncia e Implantología Oral Avanzada en la Clínica Ilzarbe García Sala
- ♦ Codirector del Máster de Implantología Oral Avanzada en la Universidad Europea de Valencia (UEV)
- ♦ Profesor Asociado en el Departamento de Estomatología de la Universidad de Valencia
- ♦ Docente de Patología Quirúrgica Bucal en la UEV
- ♦ Máster Oficial en Implantología Oral Avanzada por la Universidad Europea de Madrid
- ♦ Formación en Cirugía Mucogingival, impartida por el Dr. Zucchelli, en la Universidad de Bolonia de Italia
- ♦ Formación en Regeneración Ósea, impartida por el Dr. Urban, en Budapest, Hungría
- ♦ Certificado en Avances en Implantología y Rehabilitación Oral por la Facultad de Odontología de la Universidad de Nueva York
- ♦ Licenciado en Odontología
- ♦ Miembro de: ITI (International Team Implantology) y La Sociedad Española de Prótesis Estomatológica y Estética (SEPES)

Profesores

Dr. De Barutell Castillo, Alfonso

- ◆ Especialista en Prótesis Estética y Prótesis sobre Implantes
- ◆ Profesor Asociado de la asignatura Prótesis Dental I
- ◆ Profesor del Máster de Prótesis Dental
- ◆ Máster en Prótesis Dental y Prótesis sobre Implantes en la Universidad de Valencia
- ◆ Miembro de la Sociedad Española de Prótesis Dental (SEPES)
- ◆ Estancias Clínicas en San Sebastián, Madrid, Lisboa y Nueva York
- ◆ Licenciado en Odontología

Dr. Cabo Nadal, Alberto

- ◆ Odontólogo Especialista en Implantología
- ◆ Licenciado en Odontología por la Universidad de Valencia (UV)
- ◆ Máster en Rehabilitaciones Protésicas e Implantes por la UV
- ◆ Diploma en Prótesis Dental
- ◆ Formación Continuada en Cirugía, Prótesis sobre Implantes y Rehabilitación Oral
- ◆ Profesor Responsable de la Práctica Clínica Odontológica de la Universidad Europea de Valencia
- ◆ Miembro de Sociedad Española de Prótesis Estomatológica y Estética (SEPES)

Dr. Rodríguez-Bronchú, Javier

- ◆ Director Médico de RB Clínica Odontológica
- ◆ Especialista en Cirugía e Implantología Oral Avanzada
- ◆ Máster Oficial en Implantología Oral Avanzada en la Universidad Europea de Madrid
- ◆ Máster en Conceptos Actuales en Odontología Americana: Avances en Implantología y Rehabilitación Oral por New York College of Dentistry
- ◆ Licenciado en Odontología por la Universidad CEU Cardenal Herrera

Dr. Plaza Espin, Andrés

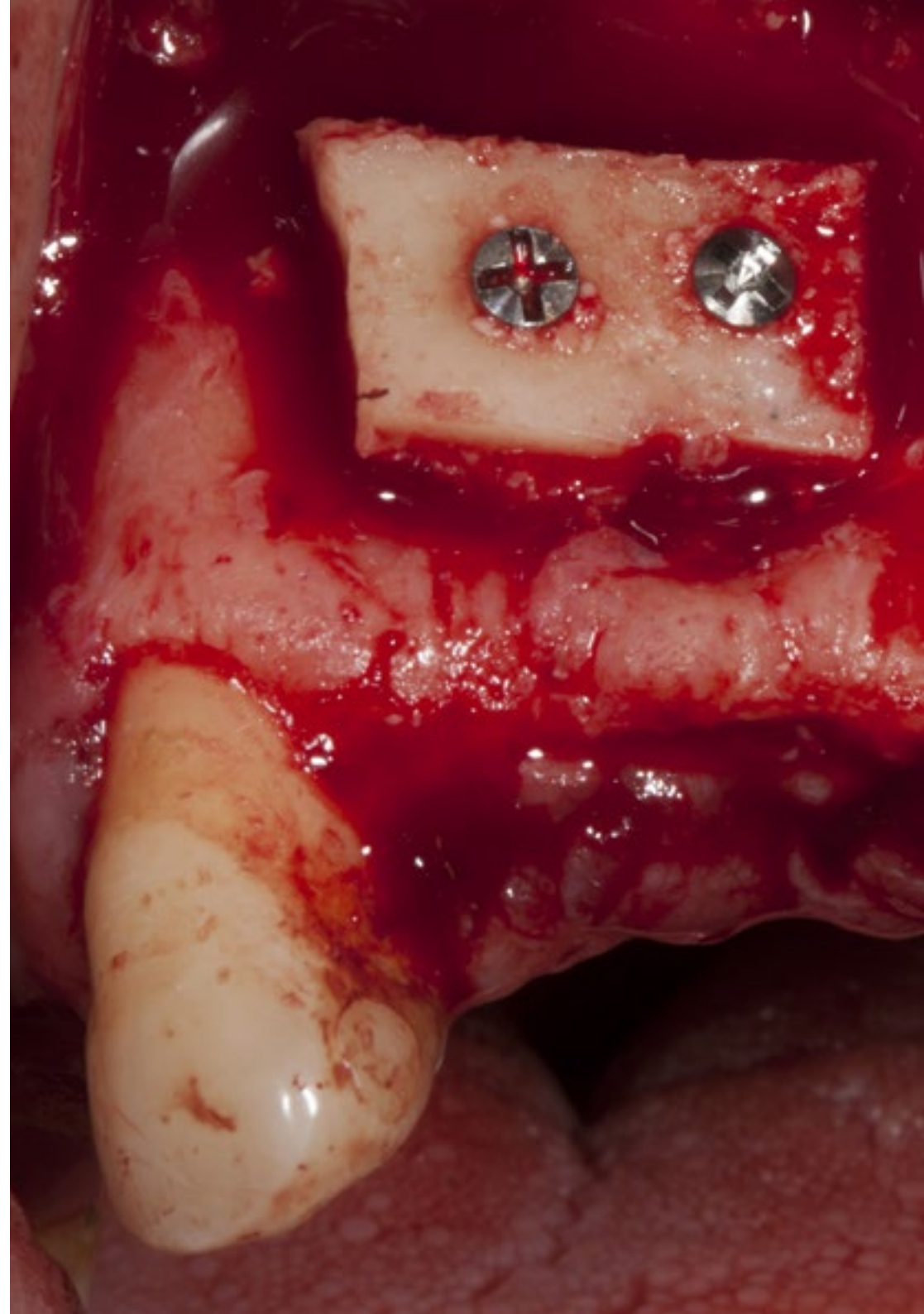
- ◆ Odontólogo Especializado en Implantología Oral
- ◆ Licenciado en Odontología por la Universidad CEU Cardenal Herrera
- ◆ Máster en Medicina Oral y Cirugía Bucal por la Universidad de Valencia (UV)
- ◆ Máster Oficial en Ciencias Odontológicas por la UV
- ◆ Máster en Prótesis Dental por la UV
- ◆ Profesor Asociado de Prótesis II de la Facultad de Odontología, UV
- ◆ Profesor Colaborador del Máster de Prótesis Dental de UV

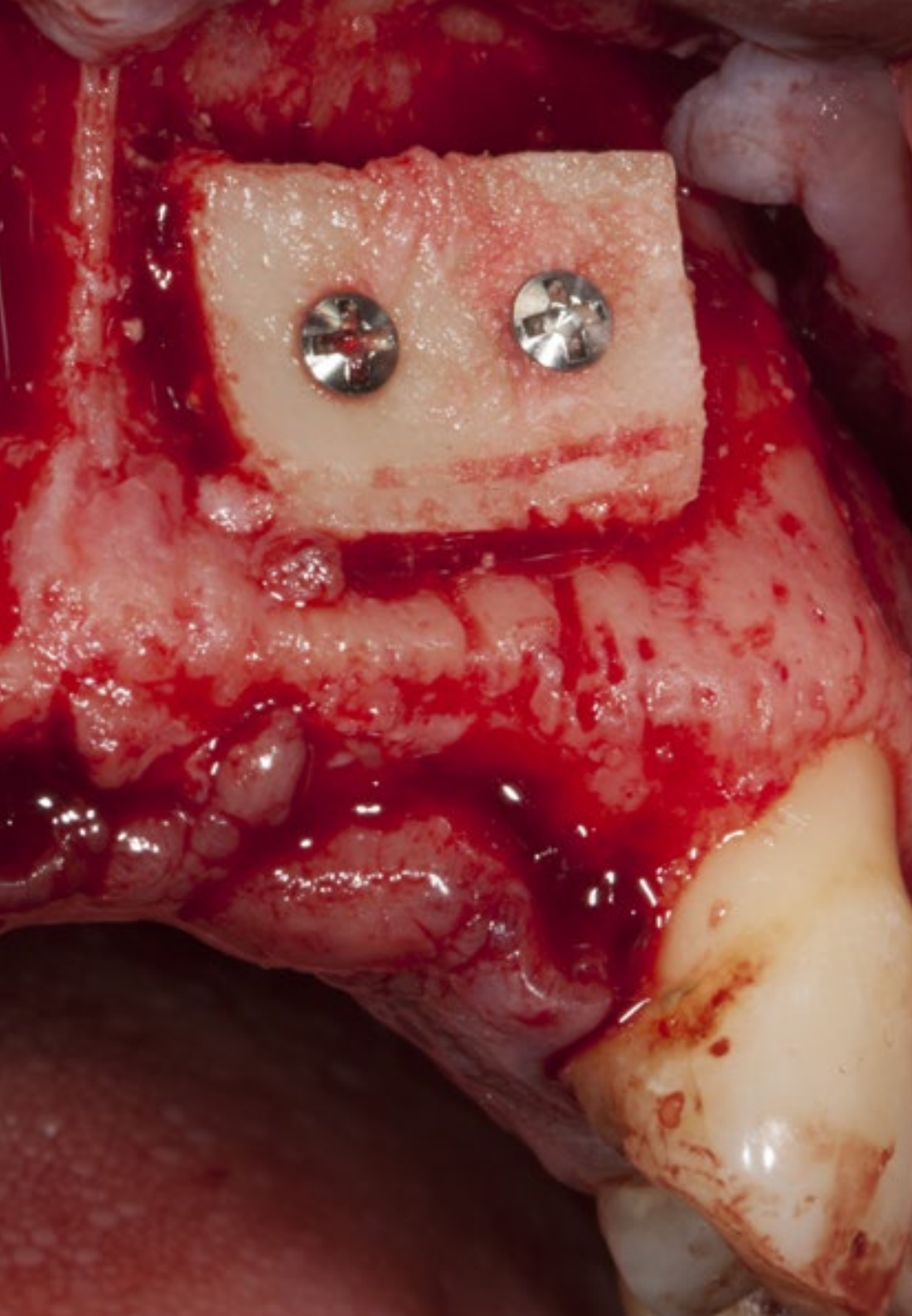
Dr. Brotons Oliver, Alejandro

- ◆ Especialista en Cirugía, Periodoncia e Implantes
- ◆ Director del departamento de Odontología en la Universidad Europea de Valencia (UEV)
- ◆ Director del Máster en Implantología Oral Avanzada en la UEV
- ◆ Doctor en Odontología por la Universidad de Valencia (PhD)
- ◆ Máster en Cirugía Bucal e Implantología por la Universidad de Valencia
- ◆ Formación en Regeneración Ósea, impartida por el Dr. Urban en Budapest, Hungría
- ◆ Certificado en Avances en Implantología y Rehabilitación Oral por la Facultad de Odontología de la Universidad de Nueva York
- ◆ Licenciado en Odontología
- ◆ Miembro de la SECIB y la SEPES

Dra. Manzanera Pastor, Ester

- ♦ Odontóloga Especialista en Cirugía, Implantología y Estética Dental en la Clínica Dental Manzanera
- ♦ Directora del Máster Universitario en Implantología Oral Avanzada de la Universidad Europea de Valencia (UEV)
- ♦ Coordinadora de la Formación Online de la SEPES
- ♦ Docente de Patología Quirúrgica en la UEV
- ♦ Docente del Máster de Prótesis de la Facultad de Odontología en la Universidad de Valencia (UV)
- ♦ Máster Universitario en Ciencias Odontológicas
- ♦ Máster en Odontología Integrada, Implantología y Biomateriales por la Universidad de Murcia
- ♦ Máster en Implantología Avanzada por la Universidad de Murcia
- ♦ Máster en Ciencias Odontológicas por la UV
- ♦ Licenciada en Odontología por la UV
- ♦ Miembro de la Junta Directiva de la Sociedad Española de Prótesis Estomatológica y Estética (SEPES)
- ♦ Miembro de la Junta Directiva del Centro de Estudios Odontoestomatológicos de Valencia





Dr. Sierra Sanchez, Jose Luis

- ♦ Odontólogo Especialista en Cirugía Implantológica, Periodoncia y Rehabilitación Oral en Centros de Odontología Integral
- ♦ Máster Universitario en Implantología Oral Avanzada por la Universidad Europea de Madrid
- ♦ Certificado de Cirugía Bucal e Implantología por la Facultad de Odontología de la Universidad de Valencia
- ♦ Licenciado en Odontología por la Universidad Europea de Madrid
- ♦ Programa de Formación Continuada en Implantología BTI Biotechnology Institute

Dr. Barberá Millán, Javier

- ♦ Especialista en Cirugía Oral e Implantología en Implant Clinics
- ♦ Cirujano Oral e Implantólogo en la Clínica Dental Dra. Ana Gascón
- ♦ Máster en Cirugía e Implantología Oral por la UCV
- ♦ Experto en Implantología Oral Avanzada
- ♦ Grado en Odontología por la UCV
- ♦ Docente e Investigador en el Máster Universitario en Cirugía Bucal e Implantología de la UCV

“

*Una experiencia de capacitación
única, clave y decisiva para impulsar
tu desarrollo profesional”*

04

Estructura y contenido

Este programa está compuesto por 450 horas de contenido teórico, práctico y adicional elaborado por el equipo docente en base a las últimas novedades de la implantología dental, concretamente en lo referido a la Regeneración Ósea Guiada. Así, en tan solo 6 meses de experiencia académica 100% online, el especialista podrá perfeccionar sus competencias clínicas de manera garantizada, sin tener que preocuparse por tener que acudir a clases presenciales y por seguir horarios encorsetados. Además, podrá acceder a su curso desde cualquier dispositivo con conexión a internet, permitiéndole diseñar el calendario lectivo en función a su absoluta disponibilidad.



“

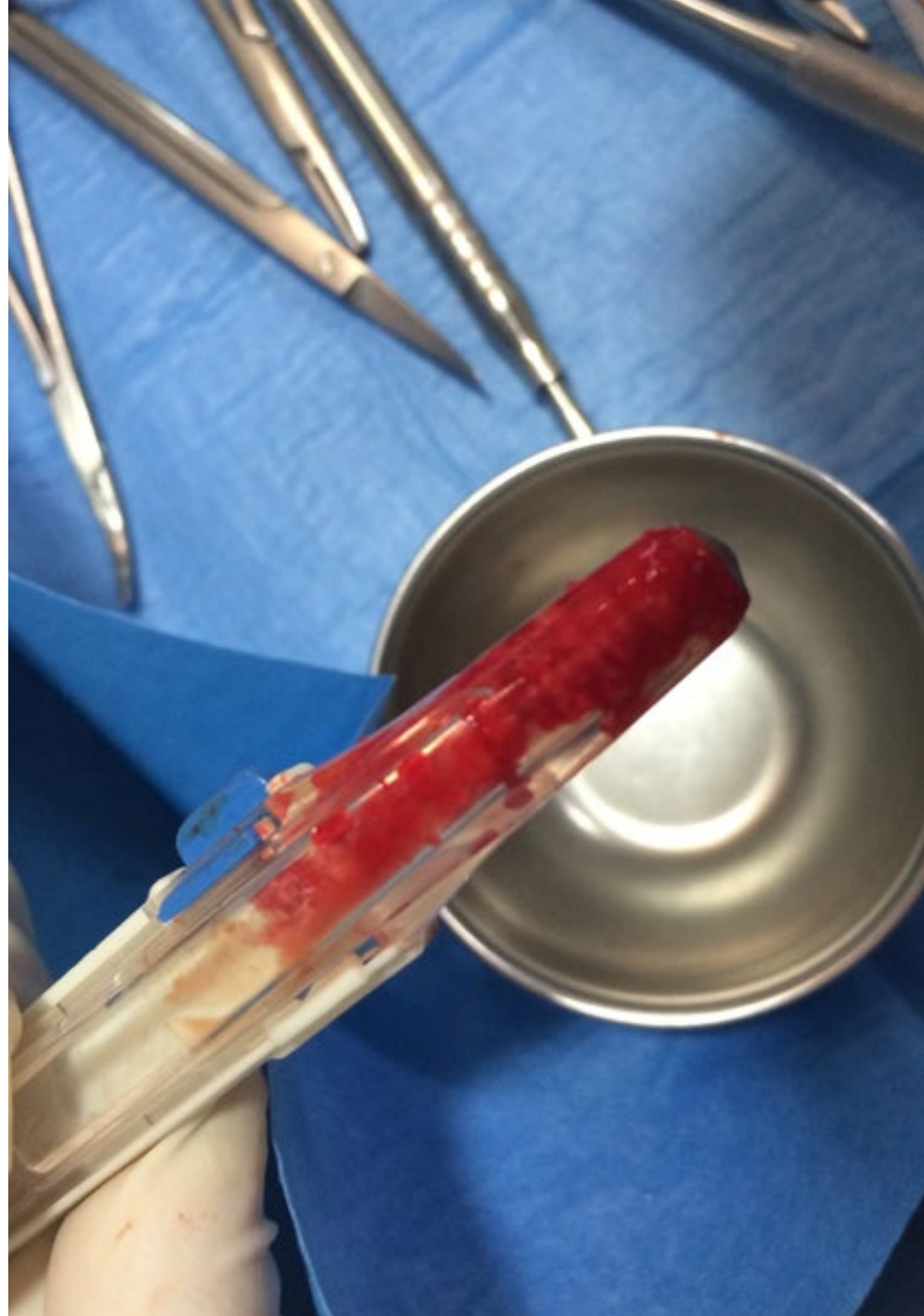
Gracias a la cantidad y a la calidad del contenido de este programa podrás ahondar en aspectos como el encerado diagnóstico o las férulas radiológicas a través de artículos de investigación, lecturas complementarias, noticias, etc.”

Módulo 1. Diagnóstico

- 1.1. Historia clínica: primera visita, anamnesis y expectativas del paciente
- 1.2. Evaluación médica del paciente quirúrgico
 - 1.2.1. Pruebas complementarias en implantología y cirugía oral
- 1.3. Paciente con enfermedades de riesgo en implantología y cirugía: consideraciones médicas y manejo odontológico
 - 1.3.1. El paciente diabético
 - 1.3.2. El paciente inmunodeprimido
 - 1.3.3. El paciente anticoagulado
 - 1.3.4. El paciente médicamente comprometido: bifosfonatos
- 1.4. Técnicas anestésicas en cirugía e implantología
 - 1.4.1. Fármacos
 - 1.4.2. Técnicas de anestesia loco-regional en cirugía e implantología
- 1.5. Sedación y anestesia general

Módulo 2. Biomateriales y regeneración ósea guiada

- 2.1. Tipos de injertos óseos y mecanismos biológicos de formación ósea
 - 2.1.1. Clasificación, ventajas e inconvenientes
 - 2.1.2. Osteogénesis, osteoconducción y osteoinducción
- 2.2. Injertos óseos autólogos: mentón y rama mandibular
- 2.3. Otros biomateriales en regeneración ósea
 - 2.3.1. Injertos homólogos
 - 2.3.2. Injertos heterólogos
 - 2.3.3. Injertos aloplásticos
 - 2.3.4. Plasma rico en factores de crecimiento
- 2.4. Membranas en regeneración ósea guiada
 - 2.4.1. Membranas no reabsorbibles
 - 2.4.2. Membranas reabsorbibles



Módulo 3. Elevación de seno maxilar

- 3.1. Diagnóstico y recuerdo anatómico del seno maxilar
- 3.2. Técnica de elevación sinusal por vía crestal
 - 3.2.1. Elevación sinusal con técnica de osteotomías
 - 3.2.2. Elevación de seno mínimamente invasiva por vía crestal
 - 3.2.2.1. Kits de fresado atraumático
 - 3.2.2.2. Técnica balón
- 3.3. Técnica de elevación sinusal por vía lateral
 - 3.3.1. Descripción de la técnica step by step
 - 3.3.2. Sistemas piezoeléctricos
 - 3.3.3. Biomateriales en elevación de seno maxilar

Módulo 4. Implantología inmediata

- 4.1. Implantes posextracción
 - 4.1.1. Aspectos quirúrgicos de los implantes inmediatos
 - 4.1.1.1. Implante inmediato
 - 4.1.1.2. Implante temprano
- 4.2. Implantes inmediatos sectores posteriores
- 4.3. Estética inmediata
 - 4.3.1. Transmisión de perfil de emergencia
 - 4.3.2. Provisionales inmediatos

Módulo 5. Planificación implantológica

- 5.1. Exploración extra e intraoral
 - 5.1.1. Exploración extraoral: simetría, tercios faciales, parámetros estéticos extraorales
 - 5.1.2. Exploración intraoral: tejidos duros, tejidos blandos, oclusión y ATM
- 5.2. Toma de impresión y modelos de estudio en implantología
 - 5.2.1. Materiales y técnicas de impresión en el diagnóstico implantológico
 - 5.2.2. Arco facial y montaje en articulador semiajustable

- 5.3. Encerado diagnóstico y férulas radiológicas
 - 5.3.1. Técnicas de encerado y consideraciones clínicas
 - 5.3.2. Férulas radiológicas: clasificación y confección en el laboratorio
- 5.4. Diagnóstico radiológico en implantología
 - 5.4.1. Clasificación de las técnicas
 - 5.4.2. Planificación en 2D
 - 5.4.3. Tomografía computarizada de haz cónico (CBCT): software de planificación
- 5.5. Registros fotográficos en implantología
- 5.6. Presentación del plan de tratamiento. Estrategias



En tan solo 6 meses habrás logrado superar hasta tus expectativas académicas más ambiciosas, lo cual te llevará a una praxis del máximo nivel en la Regeneración Ósea Guiada y la implantología”

05

Metodología

Este programa de capacitación ofrece una forma diferente de aprender. Nuestra metodología se desarrolla a través de un modo de aprendizaje de forma cíclica: **el Relearning**.

Este sistema de enseñanza es utilizado, por ejemplo, en las facultades de medicina más prestigiosas del mundo y se ha considerado uno de los más eficaces por publicaciones de gran relevancia como el **New England Journal of Medicine**.





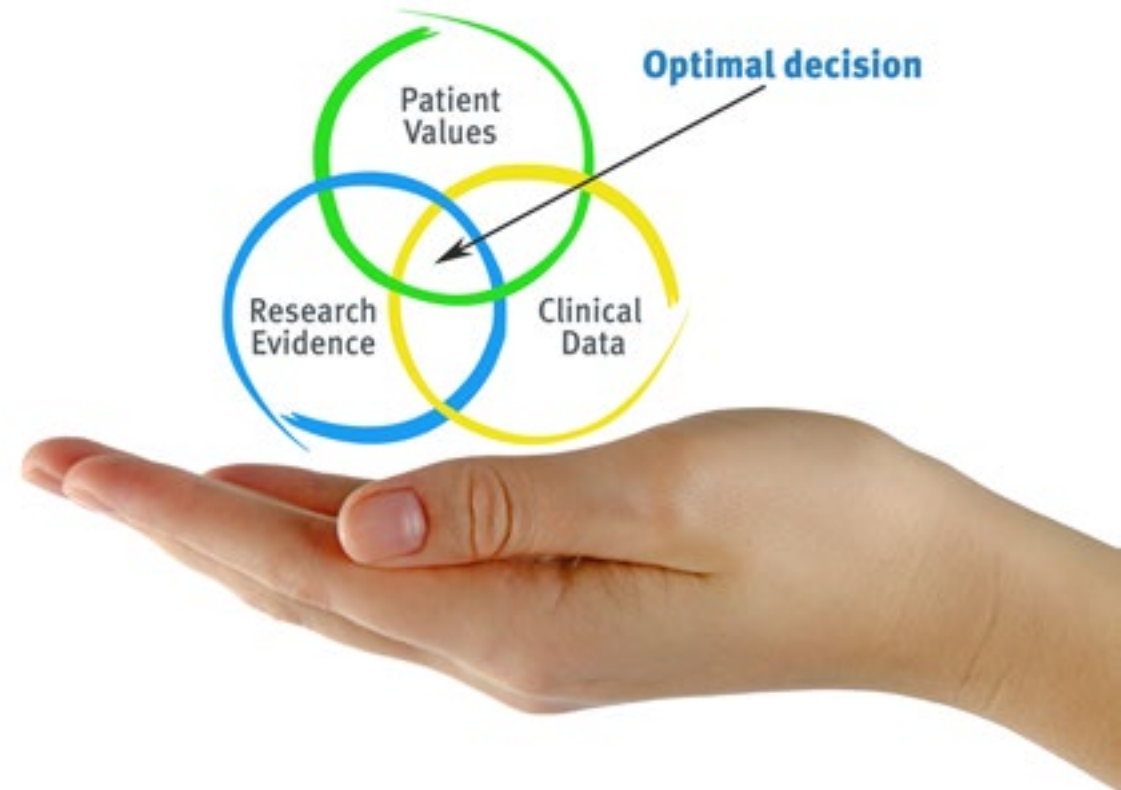
“

Descubre el Relearning, un sistema que abandona el aprendizaje lineal convencional, para llevarte a través de sistemas cíclicos de enseñanza: una forma de aprender que ha demostrado su enorme eficacia, especialmente en las materias que requieren memorización”

En TECH empleamos el Método del caso

Ante una determinada situación clínica, ¿qué harías tú? A lo largo del programa, te enfrentarás a múltiples casos clínicos simulados, basados en pacientes reales en los que deberás investigar, establecer hipótesis y, finalmente, resolver la situación. Existe abundante evidencia científica sobre la eficacia del método. Los odontólogos aprenden mejor, más rápido y de manera más sostenible en el tiempo.

Con TECH podrás experimentar una forma de aprender que está moviendo los cimientos de las Universidades tradicionales de todo el mundo.



Según el Dr Gervas, el caso clínico es la presentación comentada de un paciente, o grupo de pacientes, que se convierte en «caso», en un ejemplo o modelo que ilustra algún componente clínico peculiar, bien por su poder docente, bien por su singularidad o rareza. Es esencial que el caso se apoye en la vida profesional actual, intentando recrear los condicionantes reales en la práctica profesional del odontólogo.

“

¿Sabías qué este método fue desarrollado en 1912 en Harvard para los estudiantes de Derecho? El método del caso consistía en presentarles situaciones complejas reales para que tomaran decisiones y justificasen cómo resolverlas. En 1924 se estableció como método estándar de enseñanza en Harvard”

La eficacia del método se justifica con cuatro logros fundamentales:

1. Los odontólogos que siguen este método no solo consiguen la asimilación de conceptos, sino un desarrollo de su capacidad mental mediante ejercicios de evaluación de situaciones reales y aplicación de conocimientos.
2. El aprendizaje se concreta de una manera sólida, en capacidades prácticas, que permiten al alumno una mejor integración en el mundo real.
3. Se consigue una asimilación más sencilla y eficiente de las ideas y conceptos, gracias al planteamiento de situaciones que han surgido de la realidad.
4. La sensación de eficiencia del esfuerzo invertido se convierte en un estímulo muy importante para el alumnado, que se traduce en un interés mayor en los aprendizajes y un incremento del tiempo dedicado a trabajar en el curso.



Relearning Methodology

TECH aúna de forma eficaz la metodología del Estudio de Caso con un sistema de aprendizaje 100% online basado en la reiteración, que combina 8 elementos didácticos diferentes en cada lección.

Potenciamos el Estudio de Caso con el mejor método de enseñanza 100% online: el Relearning.



El odontólogo aprenderá mediante casos reales y resolución de situaciones complejas en entornos simulados de aprendizaje. Estos simulacros están desarrollados a partir de softwares de última generación que permiten facilitar el aprendizaje inmersivo.

Situado a la vanguardia pedagógica mundial, el método Relearning ha conseguido mejorar los niveles de satisfacción global de los profesionales que finalizan sus estudios, con respecto a los indicadores de calidad de la mejor universidad online en habla hispana (Universidad de Columbia).

Con esta metodología hemos capacitado a más de 115.000 odontólogos con un éxito sin precedentes, en todas las especialidades clínicas con independencia la carga de cirugía. Nuestra metodología pedagógica está desarrollada en entorno de máxima exigencia, con un alumnado universitario de un perfil socioeconómico alto y una media de edad de 43,5 años.

El Relearning te permitirá aprender con menos esfuerzo y más rendimiento, implicándote más en tu capacitación, desarrollando el espíritu crítico, la defensa de argumentos y el contraste de opiniones: una ecuación directa al éxito.

En nuestro programa, el aprendizaje no es un proceso lineal, sino que sucede en espiral (aprendemos, desaprendemos, olvidamos y reaprendemos). Por eso, combinamos cada uno de estos elementos de forma concéntrica.

La puntuación global que obtiene nuestro sistema de aprendizaje es de 8.01, con arreglo a los más altos estándares internacionales.



Este programa ofrece los mejores materiales educativos, preparados a conciencia para los profesionales:



Material de estudio

Todos los contenidos didácticos son creados por los especialistas que van a impartir el curso, específicamente para él, de manera que el desarrollo didáctico sea realmente específico y concreto.

Estos contenidos son aplicados después al formato audiovisual, para crear el método de trabajo online de TECH. Todo ello, con las técnicas más novedosas que ofrecen piezas de gran calidad en todos y cada uno los materiales que se ponen a disposición del alumno.



Técnicas y procedimientos en vídeo

TECH acerca al alumno las técnicas más novedosas, los últimos avances educativos y al primer plano de la actualidad en técnicas odontológicas. Todo esto, en primera persona, con el máximo rigor, explicado y detallado para contribuir a la asimilación y comprensión del estudiante. Y lo mejor de todo, pudiéndolo ver las veces que quiera.



Resúmenes interactivos

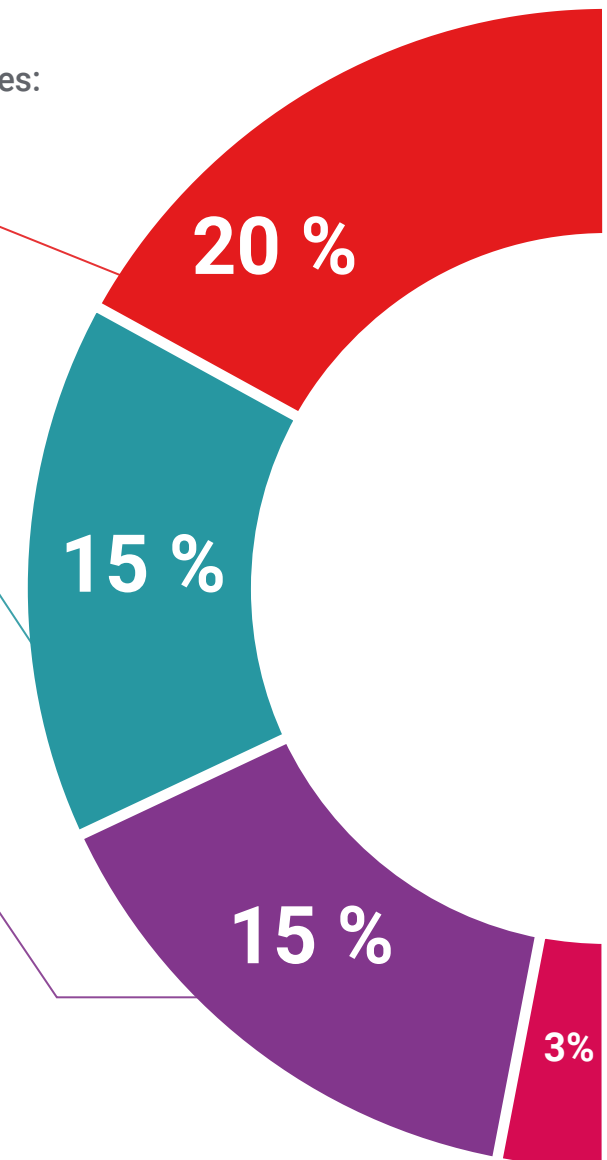
El equipo de TECH presenta los contenidos de manera atractiva y dinámica en píldoras multimedia que incluyen audios, vídeos, imágenes, esquemas y mapas conceptuales con el fin de afianzar el conocimiento.

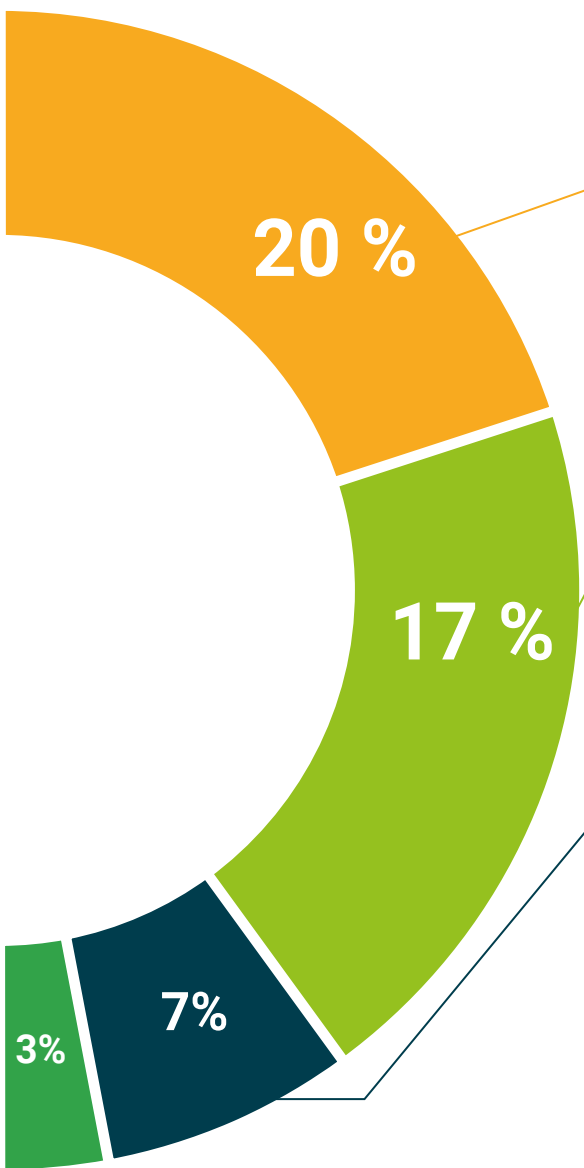
Este sistema exclusivo de capacitación para la presentación de contenidos multimedia fue premiado por Microsoft como "Caso de éxito en Europa".



Lecturas complementarias

Artículos recientes, documentos de consenso y guías internacionales, entre otros. En la biblioteca virtual de TECH el estudiante tendrá acceso a todo lo que necesita para completar su capacitación.





Análisis de casos elaborados y guiados por expertos

El aprendizaje eficaz tiene, necesariamente, que ser contextual. Por eso, TECH presenta los desarrollos de casos reales en los que el experto guiará al alumno a través del desarrollo de la atención y la resolución de las diferentes situaciones: una manera clara y directa de conseguir el grado de comprensión más elevado.



Testing & Retesting

Se evalúan y reevalúan periódicamente los conocimientos del alumno a lo largo del programa, mediante actividades y ejercicios evaluativos y autoevaluativos para que, de esta manera, el estudiante compruebe cómo va consiguiendo sus metas.



Clases magistrales

Existe evidencia científica sobre la utilidad de la observación de terceros expertos. El denominado Learning from an Expert afianza el conocimiento y el recuerdo, y genera seguridad en las futuras decisiones difíciles.



Guías rápidas de actuación

TECH ofrece los contenidos más relevantes del curso en forma de fichas o guías rápidas de actuación. Una manera sintética, práctica y eficaz de ayudar al estudiante a progresar en su aprendizaje.



06

Titulación

El Experto Universitario en Regeneración Ósea Guiada garantiza, además de la capacitación más rigurosa y actualizada, el acceso a un título de Experto Universitario expedido por TECH Universidad Tecnológica.



“

Supera con éxito este programa y recibe tu titulación universitaria sin desplazamientos ni farragosos trámites”

Este **Experto Universitario en Regeneración Ósea Guiada** contiene el programa científico más completo y actualizado del mercado.

Tras la superación de la evaluación, el alumno recibirá por correo postal* con acuse de recibo su correspondiente título de **Experto Universitario** emitido por **TECH Universidad Tecnológica**.

Este título propio contribuye de forma relevante al desarrollo de la educación continua del profesional y aporta un alto valor curricular universitario a su formación, y es 100% válido en todas las Oposiciones, Carrera Profesional y Bolsas de Trabajo de cualquier Comunidad Autónoma española.

Título: **Experto Universitario en Regeneración Ósea Guiada**

N.º Horas Oficiales: **450 h.**



*Apostilla de La Haya. En caso de que el alumno solicite que su título en papel recabe la Apostilla de La Haya, TECH EDUCATION realizará las gestiones oportunas para su obtención, con un coste adicional.

futuro
salud confianza personas
educación información tutores
garantía acreditación enseñanza
instituciones tecnología aprendizaje
comunidad compromiso
atención personalizada innovación
conocimiento presente calidad
desarrollo web formación
aula virtual idiomas

tech universidad
tecnológica

Experto Universitario Regeneración Ósea Guiada

- » Modalidad: online
- » Duración: 6 meses
- » Titulación: TECH Universidad Tecnológica
- » Horario: a tu ritmo
- » Exámenes: online

Experto Universitario

Regeneración Ósea Guiada

