

Experto Universitario

Atención Odontológica en el
Paciente Cardiovascular y
Urgencias en la Clínica Dental





Experto Universitario

Atención Odontológica en el
Paciente Cardiovascular y
Urgencias en la Clínica Dental

- » Modalidad: No escolarizada (100% en línea)
- » Duración: 6 meses
- » Titulación: TECH Universidad
- » Horario: a tu ritmo
- » Exámenes: online

Acceso web: www.techtute.com/odontologia/experto-universitario/atencion-odontologica-paciente-cardiovascular-urgencias-clinica-dental

Índice

01

Presentación

pág. 4

02

Objetivos

pág. 8

03

Dirección del curso

pág. 12

04

Estructura y contenido

pág. 18

05

Metodología

pág. 24

06

Titulación

pág. 32

01

Presentación

La atención odontológica en el paciente cardiovascular es de suma importancia debido a que las enfermedades cardiovasculares son una de las principales causas de muerte en todo el mundo. Debido a ello, los profesionales de la odontología deben estar capacitados para proporcionar una atención especializada a este tipo de pacientes, ya que cualquier intervención odontológica puede tener efectos secundarios en su estado de salud cardiovascular. Por esta razón, TECH ha diseñado una titulación que permite al alumno elevar su conocimiento al máximo sobre aspectos como la Asistencia Odontológica, el Manejo de Situaciones de Urgencia y Emergencia o el Manejo Odontológico en Pacientes Inmunodeprimidos o con Trastornos Psiquiátricos, entre otros. Todo esto, a través de una modalidad 100% online y contando con los materiales multimedia más dinámicos y prácticos del mercado académico.





“

Matricúlate ahora y adquiere nuevas habilidades sobre Atención Odontológica en el Paciente Cardiovascular y Urgencias, de forma rápida y en una modalidad 100% online”

Las urgencias en la clínica dental pueden surgir en cualquier momento y es vital que los profesionales de la odontología estén preparados para manejarlas. Estas pueden variar desde un simple dolor en los dientes hasta una hemorragia bucal severa. Por ello, es fundamental que los especialistas de esta área estén capacitados para realizar maniobras de reanimación tales como la administración de oxígeno y el uso de un desfibrilador automático externo (DEA), en caso de ser necesario.

Por este motivo, TECH ha diseñado un Experto Universitario en Atención Odontológica en el Paciente Cardiovascular y Urgencias en la Clínica Dental con el que busca dotar a los alumnos de las habilidades y competencias necesarias para poder ejercer su labor como especialistas, con la máxima eficiencia y calidad posible en sus trabajos. Así, a lo largo de este programa se abordarán aspectos como los Mecanismos de Producción de las Arritmias, las Actuaciones ante un Cuadro de Anafilaxia Grave, Algoritmos de Actuación ante el Paciente en PCR o la Asistencia Odontológica al paciente con SIDA.

Todo ello, gracias a una cómoda modalidad 100% online que permite al estudiante organizar sus horarios y sus estudios, compaginándolos con sus otras labores e intereses del día a día. Además, esta titulación cuenta con los materiales teóricos y prácticos más completos del mercado, lo que facilita el proceso de estudio del alumno y le permite alcanzar sus objetivos de forma rápida y eficaz.

Por otro lado, en este programa los odontólogos cuentan con una baza académica única en su tipo. Y es que TECH, en su afán por aportar a sus egresados una excelencia máxima, ha dispuesto un cuadro docente integrado por los mejores especialistas. Entre ellos destaca un Director Invitado Internacional que ofrece al alumnado sus experiencias y avanzados conocimientos en el formato de un conjunto exhaustivo y exclusivo de *Masterclasses*.

Este **Experto Universitario en Atención Odontológica en el Paciente Cardiovascular y Urgencias en la Clínica Dental** contiene el programa científico más completo y actualizado del mercado. Sus características más destacadas son:

- ♦ El desarrollo de casos prácticos presentados por expertos en Atención Odontológica en el Paciente Cardiovascular y Urgencias en la Clínica Dental
- ♦ Los contenidos gráficos, esquemáticos y eminentemente prácticos con los que está concebido recogen una información científica y práctica sobre aquellas disciplinas indispensables para el ejercicio profesional
- ♦ Los ejercicios prácticos donde realizar el proceso de autoevaluación para mejorar el aprendizaje
- ♦ Su especial hincapié en metodologías innovadoras
- ♦ Las lecciones teóricas, preguntas al experto, foros de discusión de temas controvertidos y trabajos de reflexión individual
- ♦ La disponibilidad de acceso a los contenidos desde cualquier dispositivo fijo o portátil con conexión a internet



Domina los avances investigativos en la Atención Odontológica a través de las exhaustivas Masterclasses del Director Invitado Internacional de esta titulación universitaria”

“

Accede a todo el contenido sobre Atención Odontológica en el Paciente Cardiovascular desde cualquier dispositivo con conexión a internet, sea Tablet, móvil u ordenador”

El programa incluye en su cuadro docente a profesionales del sector que vierten en esta capacitación la experiencia de su trabajo, además de reconocidos especialistas de sociedades de referencia y universidades de prestigio.

Su contenido multimedia, elaborado con la última tecnología educativa, permitirá al profesional un aprendizaje situado y contextual, es decir, un entorno simulado que proporcionará una capacitación inmersiva programada para entrenarse ante situaciones reales.

El diseño de este programa se centra en el Aprendizaje Basado en Problemas, mediante el cual el profesional deberá tratar de resolver las distintas situaciones de práctica profesional que se le planteen a lo largo del curso académico. Para ello, contará con la ayuda de un novedoso sistema de vídeo interactivo realizado por reconocidos expertos.

Profundiza en todos los aspectos esenciales de las Urgencias en la Clínica Dental, desde la comodidad de tu hogar y durante las 24 horas del día.

Consigue éxito profesional en una de las áreas con mayor futuro de la Odontología, gracias a TECH Universidad y a los materiales didácticos más innovadores.



02

Objetivos

El objetivo final de este Experto Universitario en Atención Odontológica en el Paciente Cardiovascular y Urgencias en la Clínica Dental es que el alumno adquiera habilidades y conocimientos avanzados en esta área. Una puesta al día que permitirá al estudiante ejercer su labor con la máxima calidad y eficiencia posibles. Todo ello, gracias a TECH y a una modalidad 100% online que da total libertad de organización y de horarios al alumno, para que pueda compaginar sus estudios con sus otras obligaciones.



“

Ahonda en aspectos como la Asistencia Odontológica al Paciente con Enfermedad Autoinmune, desde la tranquilidad de tu casa y sin necesidad de desplazamientos de ningún tipo”



Objetivos generales

- ♦ Actualizar conocimientos sobre la identificación de aquellas patologías que pueden afectar el normal desarrollo del tratamiento dental
- ♦ Analizar las patologías que puedan dificultar el tratamiento odontológico
- ♦ Definir las pautas farmacológicas para los pacientes
- ♦ Definir y analizar los aspectos básicos y avanzados que definen las actuaciones ante los principales cuadros urgentes y emergentes en un gabinete dental
- ♦ Abordar las complicaciones médicas más habituales en pacientes
- ♦ Proporcionar recomendaciones actualizadas y basadas en la evidencia científica para un adecuado abordaje odontológico de los pacientes
- ♦ Identificar las principales características orales de los pacientes
- ♦ Actualizar los conocimientos sobre las condiciones médicas y medicación necesarias
- ♦ Profundizar en las principales complicaciones derivadas de las diferentes patologías médicas
- ♦ Ahondar en las posibles interacciones derivadas de la patología médica en el ámbito odontológico





Objetivos específicos

Módulo 1. Asistencia Odontológica en Pacientes con Patología Cardiovascular

- ♦ Identificar las complicaciones médicas que conllevan las patologías cardiovasculares y el tratamiento de las mismas
- ♦ Presentar un protocolo de manejo odontológico en pacientes con insuficiencia cardíaca
- ♦ Exponer un protocolo de manejo odontológico en pacientes con cardiopatía isquémica
- ♦ Pautar un protocolo de manejo odontológico en pacientes con arritmias cardíacas
- ♦ Establecer un protocolo de manejo odontológico en pacientes con hipertensión arterial
- ♦ Presentar un protocolo de manejo odontológico en pacientes con riesgo de endocarditis bacteriana
- ♦ Proponer un protocolo de manejo médico-odontológico de las posibles urgencias que podamos tener con los pacientes con patología cardiovascular en el gabinete dental

Módulo 2. Manejo de las situaciones de urgencia y emergencia en el gabinete dental

- ♦ Definir los conceptos de urgencia y emergencia
- ♦ Analizar la definición de criterio de alerta y criterio de alarma
- ♦ Estudiar los principios que definen al paciente crítico de forma genérica
- ♦ Definir los principios de estandarización de gravedad
- ♦ Analizar las pautas de actuación específicas para cada cuadro sindrómico englobado dentro de la medicina de urgencia y emergencia y su aplicación dentro del gabinete dental
- ♦ Estudiar y analizar los principios que rigen el soporte vital en el paciente en situación de PCR (parada cardiorrespiratoria) según las recomendaciones European Resuscitation Council 2021
- ♦ Definir y analizar los recursos técnicos imprescindibles, así como los farmacológicos para un gabinete dental

Módulo 3. Manejo odontológico en Pacientes inmunodeprimidos, Pacientes con trastornos psiquiátricos y en Situaciones menos frecuentes en la clínica dental

- ♦ Analizar las enfermedades autoinmunes con repercusión en la cavidad oral y su manejo
- ♦ Demostrar el manejo odontológico del paciente con prótesis articulares
- ♦ Establecer el manejo odontológico del paciente con obesidad mórbida
- ♦ Identificar el tratamiento de elección en el paciente con alteraciones del sueño
- ♦ Concretar las principales drogas de abuso y su repercusión en la cavidad oral
- ♦ Establecer el protocolo de manejo de un paciente en cuidado paliativo
- ♦ Definir el concepto de disforia de género y su repercusión en la práctica clínica dental



Alcanza tus metas más exigentes en el ámbito de la Odontología, gracias a un programa único que cuenta con los materiales teóricos y prácticos más completos del mercado académico”

03

Dirección del curso

En su constante búsqueda de brindar una titulación de la máxima calidad y utilidad, TECH ha seleccionado a profesionales especializados en Atención Odontológica en el Paciente Cardiovascular y Urgencias en la Clínica Dental, como parte de este cuadro docente. Dichos expertos se han encargado del diseño de los contenidos más avanzados y actualizados. Así, el estudiante aprenderá de los mejores las claves para su desarrollo profesional en un campo que se adapta a las nuevas tecnologías y a los últimos avances del mercado.





“

Este equipo docente te transmitirá los conocimientos más actualizados sobre Atención Odontológica en el Paciente Cardiovascular y Urgencias en la Clínica Dental, preparándote para afrontar los retos más exigentes de esta área”

Directora Invitada Internacional

La Doctora Elena Maria Varoni es considerada una verdadera eminencia internacional en el campo de la **Odontología** y la **Medicina Oral**. Su carrera ha estado centrada en la investigación y la innovación científica con **Biomateriales**, llegando a figurar como coinventora de una patente europea para la fabricación de **películas autoportantes**. A la vez, sus trabajos han contribuido significativamente al desarrollo de **tecnologías de biosensores**, estableciendo **nuevos estándares biomédicos**.

Así, a lo largo de su prolífera carrera, la experta ha sido galardonada con varias distinciones tanto a nivel nacional y regional como internacional. Entre ellos destaca el **Premio “La fucina del futuro”**, otorgado por la **Sociedad de Medicina y Odontología de Milán** a los **investigadores menores de 40 años** que han realizado aportes singulares a la ciencia. Por otro lado, es frecuente su participación en **conferencias y congresos** de renombre mundial donde ha expuesto sus descubrimientos y recibido algunos lauros específicos de estas celebraciones.

Igualmente, la Doctora Varoni sostiene **colaboraciones científicas** con instituciones de altísimo prestigio. Una de ellas es a través del **proyecto Cochrane**, perteneciente al **Grupo Mundial de Salud Oral**, dedicado a la prevención del cáncer bucal. Asimismo, mantiene iniciativas conjuntas con el **Laboratorio de Biointerfaz** del Departamento de Ingeniería de Minas y Materiales en la Universidad McGill de Canadá. Además, es consultora del **Centro de Investigación Fitoquímica** de la Universidad Shahid Beheshti y del **Departamento de Farmacognosia** de la Universidad de Ciencias Médicas de Zabol, ambas radicadas en Irán. También asesora a otras entidades radicadas en países como **Polonia, Reino Unido, España y Japón**.

Además de su trabajo de investigación, la especialista sostiene una práctica clínica rigurosa en centros privados, incluida la **Clínica Odontológica del Hospital San Paolo** de Milán. De igual modo, es integrante del **Equipo de Diagnóstico y Tratamiento Odontoestomatológico (DOT)**, liderado por el profesor Giovanni Lodi.



Dra. Varoni, Elena Maria

- ♦ Directora del Programa Higiene Dental, Departamento de Biomedicina, Universidad Degli, Milán, Italia
- ♦ Coinventora de la patente europea para el desarrollo de películas autoportantes
- ♦ Especialista del Equipo de Diagnóstico y Tratamiento Odontoestomatológico (DOT)
- ♦ Médico Dentista en la Clínica Odontoiátrica Ospedale San Paolo de Milán
- ♦ Colaboradora del Proyecto Cochrane del Grupo Mundial de Salud Oral
- ♦ Investigadora y colaboradora en el Laboratorio de Biointerfaz del Departamento de Ingeniería de Minas y Materiales, Universidad McGill
- ♦ Colaboradora del Centro de Investigación Fitoquímica de la Universidad Shahid Beheshti
- ♦ Asesora del Departamento de Farmacognosia de la Universidad de Ciencias Médicas de Zabol
- ♦ Consultora del Consejo Asesor de la empresa Sunovion Pharmaceuticals
- ♦ Consultora de la empresa Johnson & Johnson en Italia
- ♦ Divulgadora y traductora de artículos científicos en Odont News
- ♦ Autora de varios artículos de divulgación científica para la Revista Dental Italiana
- ♦ Doctora en Biotecnología y Salud Humana en la Universidad de Piamonte Oriental "A. Avogadro"
- ♦ Grado en Odontología en la Universidad Degli
- ♦ Miembro de: Asociación Europea de Medicina Oral (EAOM), Asociación Europea de Biomateriales (ESB), Sociedad Italiana de Medicina Oral y Patología (SIPMO), Sociedad Italiana de Biomateriales (SIB), Sociedad Italiana de Nutrición Humana (SINU) y Sociedad Italiana de Periodoncia (SIdP)

“

Gracias a TECH podrás aprender con los mejores profesionales del mundo”

Dirección



Dr. Gil Montoya, José Antonio

- ♦ Dentista general en clínica privada
- ♦ Coordinador del Programa de Doctorado Medicina Clínica y Salud Pública de la Universidad de Granada
- ♦ Director del Departamento de Estomatología de la Universidad de Granada
- ♦ Profesor Titular Odontología en Pacientes Especiales en la Universidad de Granada
- ♦ Profesor de Gerodontología en la Universidad de Granada
- ♦ Profesor invitado de Másteres online en Pacientes Especiales y Gerodontología
- ♦ Licenciado en Odontología por la Universidad de Granada
- ♦ Doctor en Odontología por la Universidad de Granada
- ♦ Máster en Gerontología Social por la Universidad de Granada
- ♦ Máster en Metodología de Investigación en Salud por la Escuela Andaluza de Salud Pública

Profesores

Dr. Martínez López, Federico

- ◆ Director de la Unidad de Salud Bucodental Murcia Floridablanca
- ◆ Odontólogo en clínica privada
- ◆ Profesor Colaborador en Pacientes Especiales y Gerodontología en la Universidad de Murcia
- ◆ Doctor en Medicina y Cirugía por la Universidad de Murcia
- ◆ Licenciado en Medicina y Cirugía General por la Universidad Autónoma de Barcelona, Unidad Docente de Valle Hebrón
- ◆ Licenciado en Odontología por la Universidad de Sevilla
- ◆ Máster de Pacientes Especiales por la Universidad de Murcia

Dr. Cárdenas Cruz, Antonio

- ◆ Jefe de Servicio de Medicina Intensiva Hospital de Motril
- ◆ Director de Unidad Clínica de Gestión de Cuidados Críticos y Urgencias Hospital Universitario de Poniente
- ◆ Director del Instituto de Formación Continuada de la Sociedad Andaluza de Medicina Intensiva y Universidades Coronarias
- ◆ Director del Programa de Formación de Formadores en Soporte Vital de la Línea IAVANTE de la Fundación Progreso y Salud de la Consejería de Salud y Consumo de la Junta de Andalucía
- ◆ Director del Programa de Formación en sedación de la Línea IAVANTE de la Fundación Progreso y Salud de la Consejería de Salud y Consumo de la Junta de Andalucía
- ◆ Jefe de Servicio de Cuidados Críticos y Urgencias Hospital Universitario de Poniente
- ◆ Profesor de Medicina
- ◆ Licenciado en Medicina y Cirugía por la UGR
- ◆ Doctor en Medicina y Cirugía por la UGR
- ◆ Médico Especialista en Medicina Intensiva

Dra. Castellanos Cosano, Lizett

- ◆ Odontóloga en Clínica Dental Dras. Castellanos Cosano
- ◆ Odontóloga en el Hospital Universitario Virgen del Rocío
- ◆ Profesora Ayudante Doctor en la Universidad de Sevilla
- ◆ Doctora en Odontología por la Universidad de Sevilla
- ◆ Licenciada en Odontología por la Universidad de Sevilla
- ◆ Máster Propio en Cirugía Bucal por la Universidad de Sevilla
- ◆ Máster Propio en Endodoncia por la Universidad de Sevilla
- ◆ Máster Propio en Odontología Integrada de Adultos y Pacientes Especiales por la Universidad de Sevilla
- ◆ Máster Oficial en Ciencias Odontológicas por la Universidad de Sevilla
- ◆ Miembro de: Junta Directiva de la Sociedad Española de Odontostomatología en Pacientes con Necesidades Especiales (SEOENE), Sociedad Española Cirugía Bucal (SECIB), Asociación Andaluza de Cirugía Bucal (AACIB)

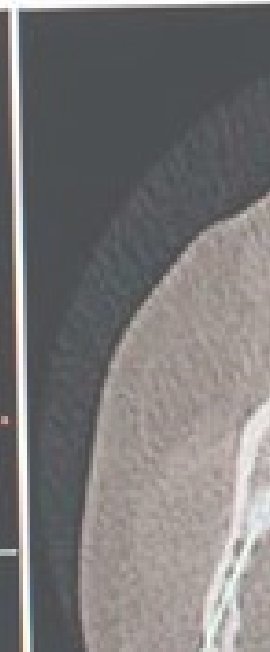
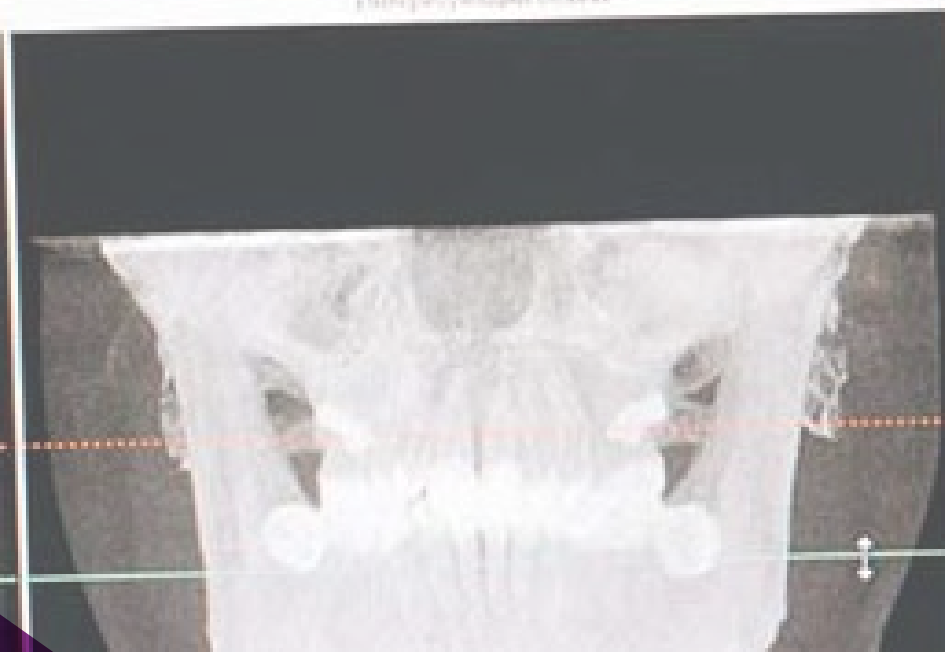
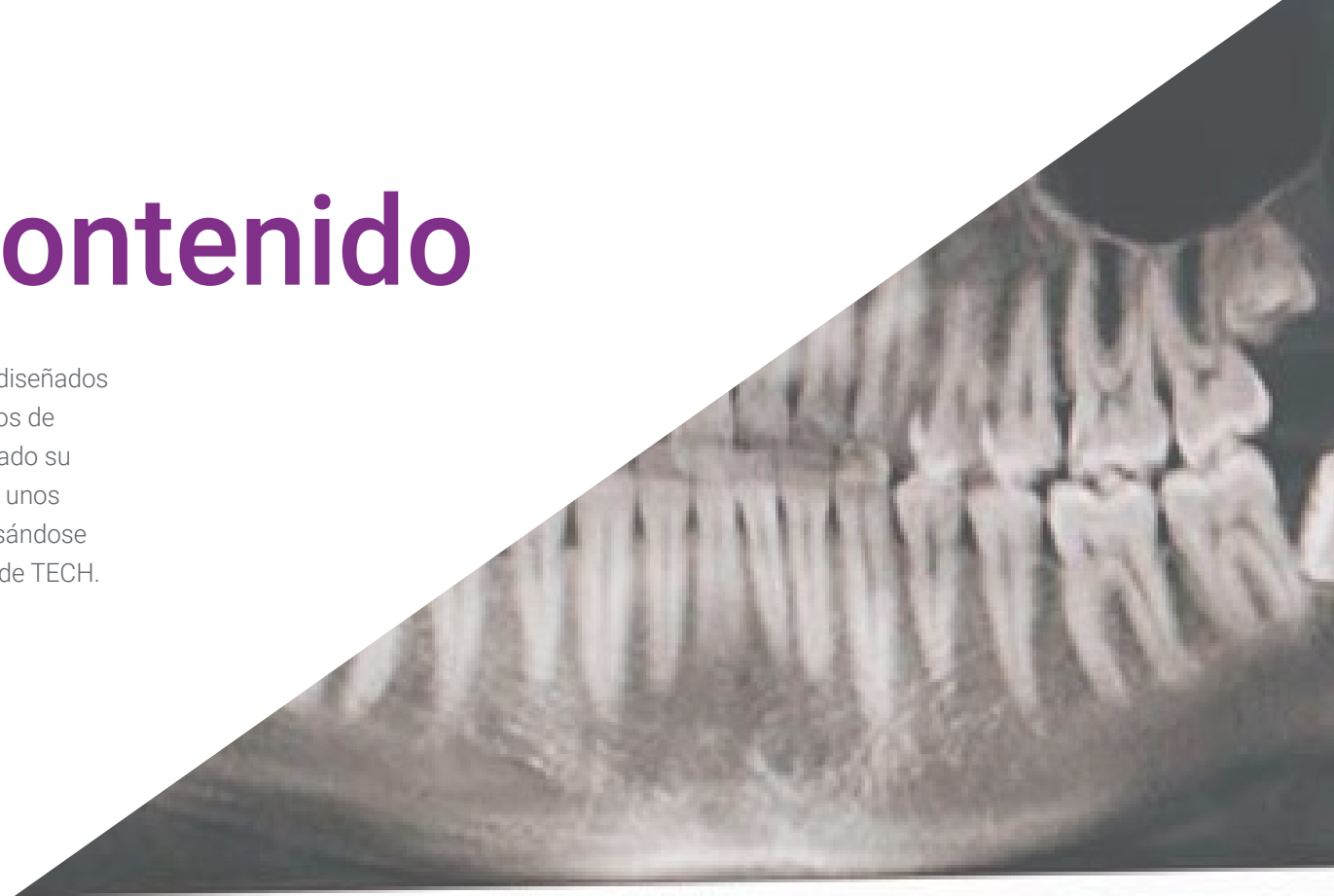


Aprovecha la oportunidad para conocer los últimos avances en esta materia para aplicarla a tu práctica diaria"

04

Estructura y contenido

Todos los recursos pedagógicos de este plan de estudios han sido diseñados por los reputados profesionales que conforman el equipo de expertos de TECH en esta área de la Odontología. Dichos especialistas han volcado su dilatada trayectoria y sus conocimientos más avanzados para crear unos contenidos prácticos y completamente actualizados. Todo esto, basándose además en la metodología pedagógica más eficiente, el Relearning de TECH.



“

*Amplía tus conocimientos sobre
Odontología y Asistencia al Paciente,
gracias a los materiales didácticos
más prácticos y dinámicos”*

Módulo 1. Asistencia Odontológica en pacientes con Patología Cardiovascular

- 1.1. Sistema cardiovascular
 - 1.1.1. Elementos del sistema cardiovascular
 - 1.1.2. Fisiología
 - 1.1.3. Mecanismos reguladores
- 1.2. Insuficiencia cardiaca
 - 1.2.1. Insuficiencia cardiaca. Concepto
 - 1.2.2. Tipos
 - 1.2.3. Mecanismos compensadores
 - 1.2.4. Etiopatogenia de la insuficiencia cardiaca
 - 1.2.5. Clasificación
 - 1.2.6. Tratamiento
- 1.3. Insuficiencia cardiaca: clínica y manejo odontológico
 - 1.3.1. Clínica: signos y síntomas
 - 1.3.2. Complicaciones orales
 - 1.3.3. Protocolo de manejo odontológico
- 1.4. Cardiopatía isquémica
 - 1.4.1. Cardiopatía isquémica. Concepto
 - 1.4.2. Etiopatogenia
 - 1.4.3. Factores de riesgo
 - 1.4.4. Clínica: signos y síntomas
 - 1.4.5. Diagnóstico y tratamiento
- 1.5. Cardiopatía isquémica: manejo odontológico
 - 1.5.1. Problemas potenciales
 - 1.5.2. Manejo odontológico: protocolo de actuación
 - 1.5.3. Manejo de dolor torácico durante el tratamiento dental
 - 1.5.4. Manejo del paciente portador de marcapasos
- 1.6. Arritmias cardiacas
 - 1.6.1. Electrofisiología cardiaca
 - 1.6.2. Concepto de arritmia
 - 1.6.3. Ritmo sinusal y ritmo ectópico
 - 1.6.4. Mecanismos de producción de las arritmias
 - 1.6.5. Clasificación

- 1.7. Arritmias cardiacas: clínica y manejo odontológico
 - 1.7.1. Clínica.
 - 1.7.2. Diagnóstico
 - 1.7.3. Clasificación
 - 1.7.4. Manejo odontológico de los pacientes con arritmias
- 1.8. Hipertensión arterial
 - 1.8.1. Hipertensión arterial. Concepto
 - 1.8.2. Etiopatogenia
 - 1.8.3. Clasificación
 - 1.8.4. Tratamiento
 - 1.8.5. Detección del paciente hipertenso
- 1.9. Hipertensión arterial: manejo odontológico
 - 1.9.1. Algoritmo de tratamiento del paciente hipertenso
 - 1.9.2. Manejo odontológico
 - 1.9.3. Manejo de crisis hipertensiva durante el tratamiento dental
- 1.10. Endocarditis bacteriana
 - 1.10.1. Endocarditis. Concepto
 - 1.10.2. Pautas de profilaxis antibiótica
 - 1.10.3. Profilaxis según las afecciones cardiacas
 - 1.10.4. Profilaxis según los procedimientos dentales

Módulo 2. Manejo de las situaciones de urgencia y emergencia en el gabinete dental

- 2.1. El Paciente Crítico. Conceptualización
 - 2.1.1. Paciente crítico
 - 2.1.2. Urgencia y emergencia
 - 2.1.3. Estandarización de la Gravedad
 - 2.1.4. Criterios de Alerta y criterios de Alarma
- 2.2. Recursos Técnicos para el control de las urgencias y emergencias en un gabinete dental
 - 2.2.1. Vía aérea
 - 2.2.2. Vía venosa
 - 2.2.3. Monitorización



- 2.2. Farmacología aplicada: principios activos básicos para su empleo en urgencias y emergencias dentro de un gabinete dental.
 - 2.2.1. Esfera cardiovascular
 - 2.2.2. Esfera respiratoria
 - 2.2.3. Esfera neurológica
- 2.4. Alteraciones en el nivel de conciencia
 - 2.4.1. Coma: conceptualización
 - 2.4.2. Valoración clínica del paciente en coma
 - 2.4.3. Secuencia de actuación ante el paciente con deterioro en el nivel de conciencia
- 2.5. Shock
 - 2.5.1. Shock. Concepto
 - 2.5.2. Clasificación: estudio especial del shock anafiláctico como modelo de shock distributivo
 - 2.5.3. Actuaciones ante un cuadro de anafilaxia grave
- 2.6. Síncope
 - 2.6.1. Síncope. Conceptualización
 - 2.6.2. Clasificación
 - 2.6.3. Actuaciones básicas para el control del paciente con síncope en función del probable origen
- 2.7. Síndrome Coronario Agudo (SCA)
 - 2.7.1. Conceptualización: angina vs infarto: tipología
 - 2.7.2. Identificación de criterios de alarma ante un paciente con SCA
 - 2.7.3. Secuencia de actuación para el control de un paciente con SCA en el gabinete dental
- 2.8. Complicaciones agudas de la HTA
 - 2.8.1. Complicaciones agudas de la HTA. Conceptualización
 - 2.8.2. Crisis hipertensiva y Emergencia hipertensiva
 - 2.8.3. Actuaciones básicas para el control de una emergencia hipertensiva
- 2.9. Complicaciones metabólicas agudas
 - 2.9.1. Complicaciones metabólicas agudas. Conceptualización
 - 2.9.2. Descompensaciones diabéticas agudas
 - 2.9.3. Actuaciones para el control del paciente con hipo / hiperglucemia sintomática
- 2.10. SVB (soporte vital básico) / SVI (soporte vital inmediato): European Resuscitation Council
 - 2.10.1. Conceptualización
 - 2.10.2. Identificación del paciente en PCR: prevención
 - 2.10.3. Algoritmos de actuación ante el paciente en PCR

Módulo 3. Manejo odontológico en pacientes inmunodeprimidos, pacientes con trastornos psiquiátricos y en otras situaciones menos frecuentes en la clínica dental

- 3.1. Asistencia odontológica al paciente con enfermedad autoinmune
 - 3.1.1. Concepto de inmunidad. Fisiopatología del sistema HLA
 - 3.1.2. Enfermedades autoinmunes con repercusión oral
 - 3.1.3. Caso clínico
- 3.2. Asistencia odontológica al paciente con enfermedad autoinmune (continuación)
 - 3.2.1. Inmunodeficiencias
 - 3.2.2. Inmunosupresores
 - 3.2.3. Manejo odontológico del paciente inmunodeprimido
 - 3.2.4. Caso clínico
- 3.3. Asistencia odontológica al paciente con SIDA
 - 3.3.1. Infección por VIH. Desencadenamiento del SIDA
 - 3.3.2. Lesiones principales asociadas al SIDA
 - 3.3.3. Manejo odontológico del paciente con SIDA
 - 3.3.4. Caso clínico
- 3.4. Asistencia odontológica en pacientes con patología psiquiátrica
 - 3.4.1. Manejo odontológico del paciente con esquizofrenia
 - 3.4.2. Manejo odontológico del paciente con síndromes depresivos
 - 3.4.3. Manejo odontológico del paciente con trastorno de la conducta alimentaria
- 3.5. Asistencia odontológica en pacientes consumidores de drogas y/o alcohol
 - 3.5.1. Definición y esquema de actuación de las drogas de abuso
 - 3.5.2. Manejo odontológico del paciente consumidor de drogas de abuso
 - 3.5.3. Caso clínico
- 3.6. Asistencia odontológica al paciente con enfermedades neurodegenerativas
 - 3.6.1. Principales enfermedades neurodegenerativas no asociadas al envejecimiento
 - 3.6.2. Manejo odontológico del paciente con enfermedad neurodegenerativa
 - 3.6.3. Caso clínico



- 3.7. Asistencia odontológica al paciente portador de prótesis articulares
 - 3.7.1. Prótesis articulares, clasificación y complicaciones
 - 3.7.2. Manejo odontológico del paciente con prótesis articulares
 - 3.7.3. Caso clínico
- 3.8. Asistencia odontológica al paciente con obesidad mórbida
 - 3.8.1. Concepto de obesidad mórbida, factores asociados
 - 3.8.2. Manejo odontológico del paciente con obesidad mórbida
 - 3.8.3. Caso clínico
- 3.9. Asistencia odontológica al paciente con alteraciones del sueño
 - 3.9.1. Síndrome de Apnea (SAHOS) e hipopnea obstructiva del sueño (OSA)
 - 3.9.2. Manejo odontológico del paciente con SAHOS
 - 3.9.3. Caso clínico
- 3.10. Asistencia odontológica al paciente en tratamiento con hormonas sexuales
 - 3.10.1. Concepto de disforia de género. Fisiopatología
 - 3.10.2. Manejo odontológico del paciente con disforia de género
 - 3.10.3. Caso clínico

“ El Relearning de TECH, te permite adquirir nuevos conocimientos de forma progresiva y natural, sin tener que dedicar demasiado tiempo al estudio”



05

Metodología

Este programa de capacitación ofrece una forma diferente de aprender. Nuestra metodología se desarrolla a través de un modo de aprendizaje de forma cíclica: **el Relearning**.

Este sistema de enseñanza es utilizado, por ejemplo, en las facultades de medicina más prestigiosas del mundo y se ha considerado uno de los más eficaces por publicaciones de gran relevancia como el **New England Journal of Medicine**.





“

Descubre el Relearning, un sistema que abandona el aprendizaje lineal convencional para llevarte a través de sistemas cíclicos de enseñanza: una forma de aprender que ha demostrado su enorme eficacia, especialmente en las materias que requieren memorización”

En TECH empleamos el Método del Caso

Ante una determinada situación clínica, ¿qué debería hacer un profesional? A lo largo del programa, los estudiantes se enfrentarán a múltiples casos clínicos simulados, basados en pacientes reales en los que deberán investigar, establecer hipótesis y, finalmente, resolver la situación. Existe abundante evidencia científica sobre la eficacia del método. Los especialistas aprenden mejor, más rápido y de manera más sostenible en el tiempo.

Con TECH podrás experimentar una forma de aprender que está moviendo los cimientos de las universidades tradicionales de todo el mundo.



Según el Dr. Gérvas, el caso clínico es la presentación comentada de un paciente, o grupo de pacientes, que se convierte en «caso», en un ejemplo o modelo que ilustra algún componente clínico peculiar, bien por su poder docente, bien por su singularidad o rareza. Es esencial que el caso se apoye en la vida profesional actual, intentando recrear los condicionantes reales en la práctica profesional del odontólogo.

“

¿Sabías que este método fue desarrollado en 1912, en Harvard, para los estudiantes de Derecho? El método del caso consistía en presentarles situaciones complejas reales para que tomaran decisiones y justificasen cómo resolverlas. En 1924 se estableció como método estándar de enseñanza en Harvard”

La eficacia del método se justifica con cuatro logros fundamentales:

1. Los odontólogos que siguen este método no solo consiguen la asimilación de conceptos, sino un desarrollo de su capacidad mental, mediante ejercicios de evaluación de situaciones reales y aplicación de conocimientos.
2. El aprendizaje se concreta de una manera sólida en capacidades prácticas que permiten al alumno una mejor integración en el mundo real.
3. Se consigue una asimilación más sencilla y eficiente de las ideas y conceptos, gracias al planteamiento de situaciones que han surgido de la realidad.
4. La sensación de eficiencia del esfuerzo invertido se convierte en un estímulo muy importante para el alumnado, que se traduce en un interés mayor en los aprendizajes y un incremento del tiempo dedicado a trabajar en el curso.



Relearning Methodology

TECH aúna de forma eficaz la metodología del Estudio de Caso con un sistema de aprendizaje 100% online basado en la reiteración, que combina 8 elementos didácticos diferentes en cada lección.

Potenciamos el Estudio de Caso con el mejor método de enseñanza 100% online: el Relearning.

El odontólogo aprenderá mediante casos reales y resolución de situaciones complejas en entornos simulados de aprendizaje. Estos simulacros están desarrollados a partir de softwares de última generación que permiten facilitar el aprendizaje inmersivo.



Situado a la vanguardia pedagógica mundial, el método Relearning ha conseguido mejorar los niveles de satisfacción global de los profesionales que finalizan sus estudios, con respecto a los indicadores de calidad de la mejor universidad online en habla hispana (Universidad de Columbia).

Con esta metodología, se han capacitado más de 115.000 odontólogos con un éxito sin precedentes en todas las especialidades clínicas con independencia de la carga en cirugía. Nuestra metodología pedagógica está desarrollada en un entorno de máxima exigencia, con un alumnado universitario de un perfil socioeconómico alto y una media de edad de 43,5 años.

El Relearning te permitirá aprender con menos esfuerzo y más rendimiento, implicándote más en tu capacitación, desarrollando el espíritu crítico, la defensa de argumentos y el contraste de opiniones: una ecuación directa al éxito.

En nuestro programa, el aprendizaje no es un proceso lineal, sino que sucede en espiral (aprender, desaprender, olvidar y reaprender). Por eso, combinan cada uno de estos elementos de forma concéntrica.

La puntuación global que obtiene el sistema de aprendizaje de TECH es de 8.01, con arreglo a los más altos estándares internacionales.



Este programa ofrece los mejores materiales educativos, preparados a conciencia para los profesionales:



Material de estudio

Todos los contenidos didácticos son creados por los especialistas que van a impartir el curso, específicamente para él, de manera que el desarrollo didáctico sea realmente específico y concreto.

Estos contenidos son aplicados después al formato audiovisual, para crear el método de trabajo online de TECH. Todo ello, con las técnicas más novedosas que ofrecen piezas de gran calidad en todos y cada uno los materiales que se ponen a disposición del alumno.



Técnicas y procedimientos en vídeo

TECH acerca al alumno las técnicas más novedosas, los últimos avances educativos y al primer plano de la actualidad en técnicas odontológicas. Todo esto, en primera persona, con el máximo rigor, explicado y detallado para contribuir a la asimilación y comprensión del estudiante. Y lo mejor de todo, pudiéndolo ver las veces que quiera.



Resúmenes interactivos

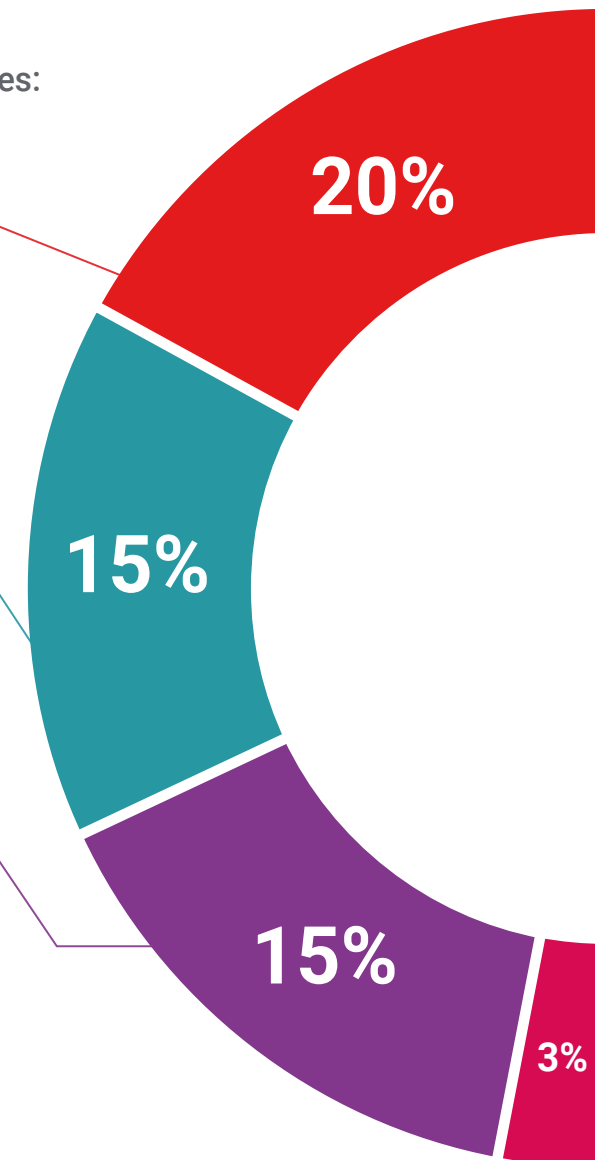
El equipo de TECH presenta los contenidos de manera atractiva y dinámica en píldoras multimedia que incluyen audios, vídeos, imágenes, esquemas y mapas conceptuales con el fin de afianzar el conocimiento.

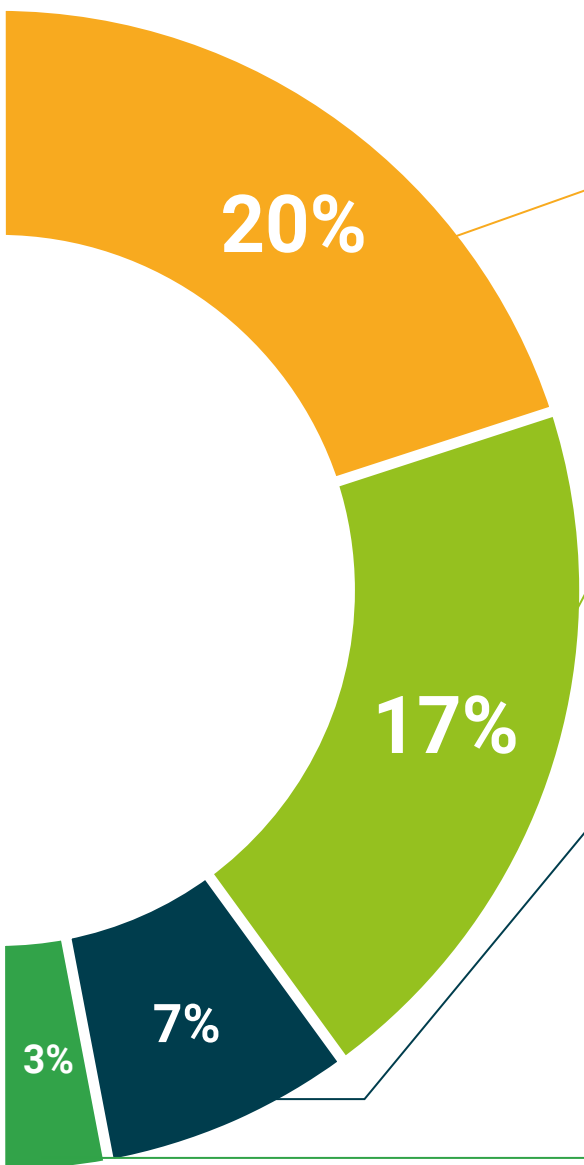
Este sistema exclusivo de capacitación para la presentación de contenidos multimedia fue premiado por Microsoft como "Caso de éxito en Europa".



Lecturas complementarias

Artículos recientes, documentos de consenso y guías internacionales, entre otros. En la biblioteca virtual de TECH el estudiante tendrá acceso a todo lo que necesita para completar su capacitación.





Análisis de casos elaborados y guiados por expertos

El aprendizaje eficaz tiene, necesariamente, que ser contextual. Por eso, TECH presenta los desarrollos de casos reales en los que el experto guiará al alumno a través del desarrollo de la atención y la resolución de las diferentes situaciones: una manera clara y directa de conseguir el grado de comprensión más elevado.



Testing & Retesting

Se evalúan y reevalúan periódicamente los conocimientos del alumno a lo largo del programa, mediante actividades y ejercicios evaluativos y autoevaluativos para que, de esta manera, el estudiante compruebe cómo va consiguiendo sus metas.



Clases magistrales

Existe evidencia científica sobre la utilidad de la observación de terceros expertos. El denominado Learning from an Expert afianza el conocimiento y el recuerdo, y genera seguridad en las futuras decisiones difíciles.



Guías rápidas de actuación

TECH ofrece los contenidos más relevantes del curso en forma de fichas o guías rápidas de actuación. Una manera sintética, práctica y eficaz de ayudar al estudiante a progresar en su aprendizaje.



06

Titulación

El Experto Universitario en Atención Odontológica en el Paciente Cardiovascular y Urgencias en la Clínica Dental garantiza, además de la capacitación más rigurosa y actualizada, el acceso a un título de Experto Universitario expedido por TECH Universidad.



“

Supera con éxito este programa y recibe tu titulación universitaria sin desplazamientos ni farragosos trámites”

Este **Experto Universitario en Atención Odontológica en el Paciente Cardiovascular y Urgencias en la Clínica Dental** contiene el programa científico más completo y actualizado del mercado.

Tras la superación de la evaluación, el alumno recibirá por correo postal* con acuse de recibo su correspondiente título de **Experto Universitario** emitido por **TECH Universidad**.

Este título expedido por **TECH Universidad** expresará la calificación que haya obtenido en el Experto Universitario, y reunirá los requisitos comúnmente exigidos por las bolsas de trabajo, oposiciones y comités evaluadores de carreras profesionales.

Título: **Experto Universitario en Atención Odontológica en el Paciente Cardiovascular y Urgencias en la Clínica Dental**

Modalidad: **No escolarizada (100% en línea)**

Duración: **6 meses**



*Apostilla de La Haya. En caso de que el alumno solicite que su título en papel recabe la Apostilla de La Haya, TECH Universidad realizará las gestiones oportunas para su obtención, con un coste adicional.



Experto Universitario

Atención Odontológica en el
Paciente Cardiovascular y
Urgencias en la Clínica Dental

- » Modalidad: No escolarizada (100% en línea)
- » Duración: 6 meses
- » Titulación: TECH Universidad
- » Horario: a tu ritmo
- » Exámenes: online

Experto Universitario

Atención Odontológica en el
Paciente Cardiovascular y
Urgencias en la Clínica Dental

