

# Experto Universitario

## Asistencia Odontológica en el Paciente Oncológico





## Experto Universitario

### Asistencia Odontológica en el Paciente Oncológico

- » Modalidad: online
- » Duración: 3 meses
- » Titulación: TECH Universidad Tecnológica
- » Acreditación: 18 ECTS
- » Horario: a tu ritmo
- » Exámenes: online

Acceso web: [www.techtute.com/odontologia/experto-universitario/experto-asistencia-odontologica-paciente-oncologico](http://www.techtute.com/odontologia/experto-universitario/experto-asistencia-odontologica-paciente-oncologico)

# Índice

01

Presentación

---

*pág. 4*

02

Objetivos

---

*pág. 8*

03

Dirección del curso

---

*pág. 12*

04

Estructura y contenido

---

*pág. 20*

05

Metodología

---

*pág. 26*

06

Titulación

---

*pág. 34*

# 01

# Presentación

La quimioterapia y la radioterapia pueden tener efectos secundarios graves en la cavidad oral, como mucositis, xerostomía, infecciones oportunistas, sangrado y dolor. Por ello, es importante que el paciente oncológico reciba una evaluación previa al inicio del tratamiento, para identificar cualquier problema dental existente y tratarlo antes de que empeore. Debido a esto, TECH ha diseñado una titulación que permite al alumno elevar su conocimiento al máximo sobre aspectos como el Papel del Odontólogo en el Periodo Previo al Tratamiento Oncológico, la Asistencia Odontológica en Pacientes con Patología Psiquiátrica o la Fisiología de la Hemostasia, entre otros. Todo ello, gracias a una modalidad online y contando con los materiales multimedia más dinámicos y prácticos del mercado académico.





“

*Matricúlate ahora y adquiere nuevas competencias sobre Asistencia Odontológica al Paciente Oncológico de forma rápida y en una modalidad online”*

La asistencia odontológica en el paciente oncológico es vital para garantizar la salud oral y la calidad de vida del paciente durante y después del tratamiento del cáncer. Además de la evaluación dental previa, los pacientes oncológicos deben recibir una atención dental continua durante y después del tratamiento del cáncer. Esto implica cuidados y seguimientos especiales para prevenir y tratar las complicaciones orales que puedan surgir.

Por esa razón, TECH ha diseñado un Experto Universitario en Asistencia Odontológica en el Paciente Oncológico con el que busca dotar a los alumnos de las habilidades y competencias necesarias para poder ejercer su labor como especialistas, con la máxima eficiencia y calidad posibles. Así, a lo largo de este programa se abordarán aspectos como el Cáncer de Cabeza y Cuello, las Actuaciones Odontológicas Paliativas, el Diagnóstico de las Alteraciones de la Hemostasia o la Asistencia Odontológica al Paciente con Enfermedad Autoinmune.

Todo ello, a través de una cómoda modalidad online que permite al estudiante organizar sus horarios y sus estudios, compaginándolos con sus otras labores e intereses del día a día. Además, esta titulación cuenta con los materiales teóricos y prácticos más completos del mercado, lo que facilita el proceso de estudio del alumno y le permite alcanzar sus objetivos de forma rápida y eficaz.

También, los egresados de este programa disponen de una oportunidad exclusiva de adquirir competencias avanzadas a través de un conjunto único y exhaustivo de *Masterclasses*. Estas corren a cargo de un especialista internacional de amplio prestigio y trayectoria investigativa. Así, los odontólogos que completen este itinerario académico consiguen la más rigurosa actualización sobre las últimas tendencias científicas relacionadas con esta área de la salud.

Este **Experto Universitario en Asistencia Odontológica en el Paciente Oncológico** contiene el programa científico más completo y actualizado del mercado. Sus características más destacadas son:

- ♦ El desarrollo de casos prácticos presentados por expertos en Asistencia Odontológica en el Paciente Oncológico
- ♦ Los contenidos gráficos, esquemáticos y eminentemente prácticos con los que está concebido recogen una información científica y práctica sobre aquellas disciplinas indispensables para el ejercicio profesional
- ♦ Los ejercicios prácticos donde realizar el proceso de autoevaluación para mejorar el aprendizaje
- ♦ Su especial hincapié en metodologías innovadoras
- ♦ Las lecciones teóricas, preguntas al experto, foros de discusión de temas controvertidos y trabajos de reflexión individual
- ♦ La disponibilidad de acceso a los contenidos desde cualquier dispositivo fijo o portátil con conexión a internet



*Un itinerario académico único e intensivo donde dispones de las Masterclasses más rigurosas del panorama universitario”*

“

*Alcanza el éxito profesional en una de las áreas con mayor futuro de la Odontología, gracias a los materiales didácticos más innovadores”*

El programa incluye en su cuadro docente a profesionales del sector que vierten en esta capacitación la experiencia de su trabajo, además de reconocidos especialistas de sociedades de referencia y universidades de prestigio.

Su contenido multimedia, elaborado con la última tecnología educativa, permitirá al profesional un aprendizaje situado y contextual, es decir, un entorno simulado que proporcionará una capacitación inmersiva programada para entrenarse ante situaciones reales.

El diseño de este programa se centra en el Aprendizaje Basado en Problemas, mediante el cual el profesional deberá tratar de resolver las distintas situaciones de práctica profesional que se le planteen a lo largo del curso académico. Para ello, contará con la ayuda de un novedoso sistema de vídeo interactivo realizado por reconocidos expertos.

*Accede a todo el contenido sobre Manejo Odontológico de la Hemorragia Intra y Postoperatoria desde cualquier dispositivo con conexión a internet, sea Tablet, móvil u ordenador.*

*Profundiza en los aspectos esenciales del Diagnóstico de las Alteraciones de la Hemostasia o el Cáncer de Cabeza y Cuello, desde la comodidad de tu hogar y durante las 24 horas del día.*



# 02 Objetivos

El objetivo final de este Experto Universitario en Asistencia Odontológica en el Paciente Oncológico es que el alumno adquiera una precisa actualización de sus conocimientos en esta área. Una puesta al día que permitirá al estudiante ejercer su labor con la máxima calidad y eficiencia posibles. Todo ello, gracias a TECH y a una modalidad online que da total libertad de organización y de horarios al alumno.





“

*Ahonda en aspectos como las Nuevas Cohortes en el Cáncer Oral: Virus del Papiloma Humano, desde la tranquilidad de tu casa y sin necesidad de desplazamientos de ningún tipo”*



## Objetivos generales

---

- ♦ Actualizar conocimientos sobre la identificación de aquellas patologías que pueden afectar el normal desarrollo del tratamiento dental
- ♦ Analizar las patologías que puedan dificultar el tratamiento odontológico
- ♦ Definir las pautas farmacológicas para los pacientes
- ♦ Definir y analizar los aspectos básicos y avanzados que definen las actuaciones ante los principales cuadros urgentes y emergentes en un gabinete dental
- ♦ Abordar las complicaciones médicas más habituales en pacientes
- ♦ Proporcionar recomendaciones actualizadas y basadas en la evidencia científica para un adecuado abordaje odontológico de los pacientes
- ♦ Identificar las principales características orales de los pacientes
- ♦ Actualizar los conocimientos sobre las condiciones médicas y medicación necesarias
- ♦ Profundizar en las principales complicaciones derivadas de las diferentes patologías médicas
- ♦ Ahondar en las posibles interacciones derivadas de la patología médica en el ámbito odontológico





## Objetivos específicos

---

### Módulo 1. Asistencia Odontológica en Pacientes oncológicos. Radio y Quimioterapia. Trasplante de médula ósea

- ♦ Establecer una actualización de los conceptos y condicionantes de la supervivencia de los pacientes diagnosticados con cáncer de cabeza y cuello
- ♦ Identificar aquellos factores que puedan condicionar la aparición o recidiva del cáncer oral de células escamosas
- ♦ Concretar el papel del odontólogo previo al tratamiento con radio-quimioterapia o quirúrgico
- ♦ Establecer el papel del odontólogo durante al tratamiento con radio-quimioterapia o quirúrgico
- ♦ Definir el papel del odontólogo tras el tratamiento con radio-quimioterapia o quirúrgico
- ♦ Fundamentar a los profesionales sobre el papel del odontólogo como integrante del equipo multidisciplinar de tratamiento del cáncer oral
- ♦ Definir las diferentes opciones de tratamiento y abordaje existentes en pacientes diagnosticados de cáncer de cabeza y cuello

### Módulo 2. Asistencia Odontológica en Pacientes con alteraciones hematológicas

- ♦ Desarrollar los fenómenos fisiológicos que tienen lugar durante la hemostasia
- ♦ Identificar cuáles son las pruebas de coagulación que debemos solicitar para el tratamiento odontológico
- ♦ Establecer las pautas para el tratamiento odontológico de pacientes tratados con antiagregantes plaquetarios
- ♦ Establecer las pautas para el tratamiento odontológico de pacientes anticoagulados con derivados cumarínicos y heparina

- ♦ Identificar los diferentes tipos de anticoagulantes orales directos y su manejo en el tratamiento odontológico
- ♦ Definir los criterios para un tratamiento dental seguro en pacientes con hemofilia y otras patologías congénitas
- ♦ Establecer las pautas para el tratamiento odontológico en pacientes con alteraciones de la serie roja
- ♦ Establecer las pautas para el tratamiento odontológico en pacientes con alteraciones de la serie blanca
- ♦ Identificar los diferentes tipos de púrpuras y su manejo odontológico
- ♦ Desarrollar unos protocolos de actuación para el control de la hemorragia intra y postoperatoria

### Módulo 3. Manejo odontológico en Pacientes inmunodeprimidos, Pacientes con trastornos psiquiátricos y en Situaciones menos frecuentes en la clínica dental

- ♦ Analizar las enfermedades autoinmunes con repercusión en la cavidad oral y su manejo
- ♦ Demostrar el manejo odontológico del paciente con prótesis articulares
- ♦ Establecer el manejo odontológico del paciente con obesidad mórbida
- ♦ Identificar el tratamiento de elección en el paciente con alteraciones del sueño
- ♦ Concretar las principales drogas de abuso y su repercusión en la cavidad oral
- ♦ Establecer el protocolo de manejo de un paciente en cuidado paliativo
- ♦ Definir el concepto de disforia de género y su repercusión en la práctica clínica dental

# 03

## Dirección del curso

Para brindar una titulación de la máxima calidad en la enseñanza, TECH ha seleccionado a profesionales especializados en Asistencia Odontológica en el Paciente Oncológico, como parte de este cuadro docente. Dichos expertos se han encargado del diseño de los contenidos más avanzados y actualizados. Así, el estudiante aprenderá de los mejores las claves para su desarrollo profesional en un campo que se adapta a las nuevas tecnologías y a los últimos avances del mercado.







“

*Este cuadro docente cuenta con la mejor experiencia y trayectoria, por lo que te transmitirá los conocimientos más actualizados sobre Abordaje y Tratamiento del Cáncer de Cabeza y Cuello, preparándote para afrontar los retos más exigentes de esta área”*

## Directora Invitada Internacional

La Doctora Elena Maria Varoni es considerada una verdadera eminencia internacional en el campo de la **Odontología** y la **Medicina Oral**. Su carrera ha estado centrada en la investigación y la innovación científica con **Biomateriales**, llegando a figurar como coinventora de una patente europea para la fabricación de **películas autoportantes**. A la vez, sus trabajos han contribuido significativamente al desarrollo de **tecnologías de biosensores**, estableciendo **nuevos estándares biomédicos**.

Así, a lo largo de su prolifera carrera, la experta ha sido galardonada con varias distinciones tanto a nivel nacional y regional como internacional. Entre ellos destaca el **Premio “La fucina del futuro”**, otorgado por la **Sociedad de Medicina y Odontología de Milán** a los **investigadores menores de 40 años** que han realizado aportes singulares a la ciencia. Por otro lado, es frecuente su participación en **conferencias y congresos** de renombre mundial donde ha expuesto sus descubrimientos y recibido algunos lauros específicos de estas celebraciones.

Igualmente, la Doctora Varoni sostiene **colaboraciones científicas** con instituciones de altísimo prestigio. Una de ellas es a través del **proyecto Cochrane**, perteneciente al **Grupo Mundial de Salud Oral**, dedicado a la prevención del cáncer bucal. Asimismo, mantiene iniciativas conjuntas con el **Laboratorio de Biointerfaz** del Departamento de Ingeniería de Minas y Materiales en la **Universidad McGill** de Canadá. Además, es consultora del **Centro de Investigación Fitoquímica** de la **Universidad Shahid Beheshti** y del **Departamento de Farmacognosia** de la **Universidad de Ciencias Médicas de Zabol**, ambas radicadas en Irán. También asesora a otras entidades radicadas en países como **Polonia, Reino Unido, España y Japón**.

Además de su trabajo de investigación, la especialista sostiene una práctica clínica rigurosa en centros privados, incluida la **Clínica Odontológica del Hospital San Paolo** de Milán. De igual modo, es integrante del **Equipo de Diagnóstico y Tratamiento Odontoestomatológico (DOT)**, liderado por el profesor Giovanni Lodi.



## Dra. Varoni, Elena Maria

---

- ♦ Directora del Programa Higiene Dental, Departamento de Biomedicina, Universidad Degli, Milán, Italia
- ♦ Coinventora de la patente europea para el desarrollo de películas autoportantes
- ♦ Especialista del Equipo de Diagnóstico y Tratamiento Odontoestomatológico (DOT)
- ♦ Médico Dentista en la Clínica Odontoiátrica Ospedale San Paolo de Milán
- ♦ Colaboradora del Proyecto Cochrane del Grupo Mundial de Salud Oral
- ♦ Investigadora y colaboradora en el Laboratorio de Biointerfaz del Departamento de Ingeniería de Minas y Materiales, Universidad McGill
- ♦ Colaboradora del Centro de Investigación Fitoquímica de la Universidad Shahid Beheshti
- ♦ Asesora del Departamento de Farmacognosia de la Universidad de Ciencias Médicas de Zabol
- ♦ Consultora del Consejo Asesor de la empresa Sunovion Pharmaceuticals
- ♦ Consultora de la empresa Jonhson & Jonhson en Italia
- ♦ Divulgadora y traductora de artículos científicos en Odont News
- ♦ Autora de varios artículos de divulgación científica para la Revista Dental Italiana
- ♦ Doctora en Biotecnología y Salud Humana en la Universidad de Piamonte Oriental "A. Avogadro"
- ♦ Grado en Odontología en la Universidad Degli
- ♦ Miembro de: Asociación Europea de Medicina Oral (EAOM), Asociación Europea de Biomateriales (ESB), Sociedad Italiana de Medicina Oral y Patología (SIPMO), Sociedad Italiana de Biomateriales (SIB), Sociedad Italiana de Nutrición Humana (SINU) y Sociedad Italiana de Periodoncia (SIdP)

“

*Gracias a TECH podrás aprender con los mejores profesionales del mundo”*

## Dirección



### Dr. Gil Montoya, José Antonio

- ♦ Dentista general en clínica privada
- ♦ Coordinador del Programa de Doctorado Medicina Clínica y Salud Pública de la Universidad de Granada
- ♦ Director del Departamento de Estomatología de la Universidad de Granada
- ♦ Profesor Titular Odontología en Pacientes Especiales en la Universidad de Granada
- ♦ Profesor de Gerodontología en la Universidad de Granada
- ♦ Profesor invitado de Másteres online en Pacientes Especiales y Gerodontología
- ♦ Licenciado en Odontología por la Universidad de Granada
- ♦ Doctor en Odontología por la Universidad de Granada
- ♦ Máster en Gerontología Social por la Universidad de Granada
- ♦ Máster en Metodología de Investigación en Salud por la Escuela Andaluza de Salud Pública





## Profesores

### **Dra. Castellanos Cosano, Lizett**

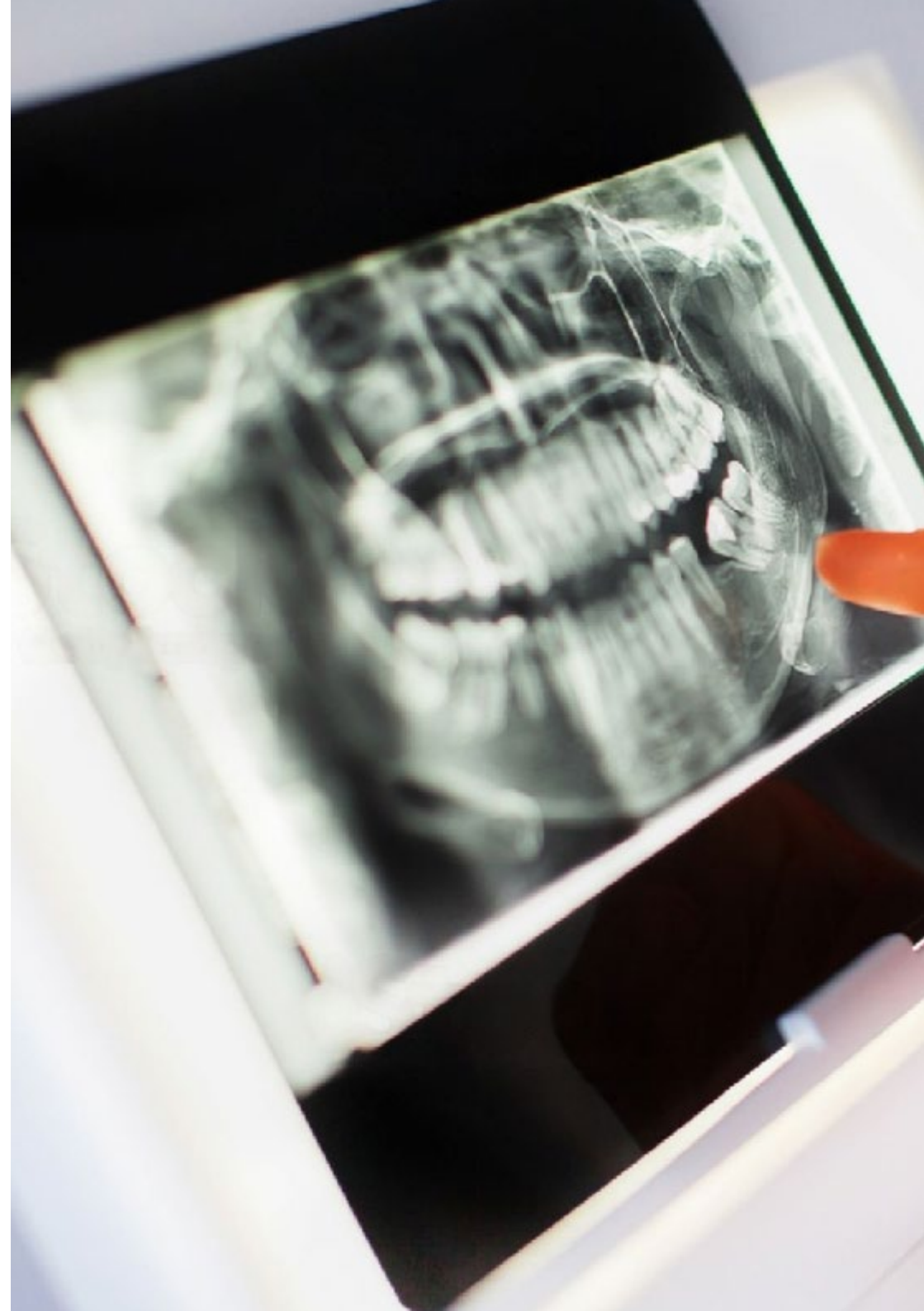
- ◆ Odontóloga en Clínica Dental Dras. Castellanos Cosano
- ◆ Odontóloga en el Hospital Universitario Virgen del Rocío
- ◆ Profesora Ayudante Doctor en la Universidad de Sevilla.
- ◆ Doctora en Odontología por la Universidad de Sevilla
- ◆ Licenciada en Odontología por la Universidad de Sevilla
- ◆ Máster Propio en Cirugía Bucal por la Universidad de Sevilla
- ◆ Máster Propio en Endodoncia por la Universidad de Sevilla
- ◆ Máster Propio en Odontología Integrada de Adultos y Pacientes Especiales por la Universidad de Sevilla
- ◆ Máster Oficial en Ciencias Odontológicas por la Universidad de Sevilla
- ◆ Miembro de: Junta Directiva de la Sociedad Española de Odontoestomatología en Pacientes con Necesidades Especiales (SEOENE), Sociedad Española Cirugía Bucal (SECIB), Asociación Andaluza de Cirugía Bucal (AACIB)

**Dra. Gutiérrez Corrales, Aída**

- ♦ Práctica privada especializada en Odontología en pacientes con Necesidades Especiales y en Cirugía Bucal
- ♦ Docente en Odontología de Pacientes con Necesidades Especiales en la Universidad de Sevilla
- ♦ Doctora en Odontología por la Universidad de Sevilla
- ♦ Licenciada en Odontología por la Universidad Europea de Madrid
- ♦ Máster Universitario en Ciencias Odontológicas en la Universidad de Sevilla
- ♦ Máster en Odontología Médico-Quirúrgica e Integral en la Universidad de Sevilla
- ♦ Máster en Cirugía Bucal en la Universidad de Sevilla
- ♦ Máster en Cirugía Bucal Avanzada en la Universidad de Sevilla

**Dr. Manzano Moreno, Francisco Javier**

- ♦ Especialista en Cirugía Bucal e Implantología
- ♦ Odontólogo en diversas clínicas privadas
- ♦ Profesor Ayudante Doctor del Grado de Odontología en la Universidad de Granada
- ♦ Doctor Internacional en Odontología por la Universidad de Granada
- ♦ Licenciado en Odontología por la Universidad de Granada
- ♦ Máster Universitario en Cirugía Bucal e Implantología por la Universidad de Granada
- ♦ Máster Universitario en Investigación en Odontología por la Universidad de Granada





**Dra. Reyes Botella, Candela**

- ◆ Odontóloga en consulta privada
- ◆ Profesora de Odontología en la Universidad de Granada
- ◆ Licenciada en Medicina y Cirugía
- ◆ Licenciada en Odontología
- ◆ Doctora en Medicina y Cirugía
- ◆ Médico especialista en Estomatología
- ◆ Máster universitario en Cirugía Bucal e Implantología por la Universidad de Granada



# 04

## Estructura y contenido

Los contenidos y la estructura de este plan de estudios han sido diseñados por los reputados profesionales que conforman el equipo de expertos de TECH en esta área de la Odontología. Dichos especialistas han volcado su extensa trayectoria y sus conocimientos más especializados para crear unos contenidos prácticos y completamente actualizados. Todo esto, basándose además en la metodología pedagógica más eficiente, el Relearning de TECH.





“

*Amplía tus conocimientos sobre Asistencia Odontológica en Pacientes con Alteraciones Hematológicas, gracias a los materiales didácticos más innovadores y a una gran variedad de contenido adicional disponible en el Campus Virtual”*

**Módulo 1. Asistencia Odontológica en Pacientes Oncológicos. Radio y quimioterapia. Trasplante de Médula Ósea**

- 1.1. El cáncer de cabeza y cuello
  - 1.1.1. Concepto, clasificación y prevalencia
  - 1.1.2. Actualización en el estadiaje TNM: DOI
  - 1.1.3. El COCE: Carcinoma oral de células escamosas
- 1.2. Factores predisponentes para la aparición del cáncer de cabeza y cuello
  - 1.2.1. El tabaco y su implicación en el carcinoma oral de células escamosas
  - 1.2.2. Consecuencias del consumo concomitante de tabaco y alcohol
  - 1.2.3. Nuevas cohortes en el cáncer oral: Virus del Papiloma Humano
- 1.3. Abordaje y tratamiento del cáncer de cabeza y cuello
  - 1.3.1. Radioterapia
  - 1.3.2. Quimioterapia
  - 1.3.3. Tratamiento quirúrgico
- 1.4. El papel del odontólogo en el periodo previo al tratamiento oncológico
  - 1.4.1. Actuaciones para disminuir la incidencia de caries o enfermedad periodontal en pacientes adultos oncológicos orales
  - 1.4.2. Actuaciones para disminuir la incidencia de mucositis en pacientes adultos oncológicos orales
  - 1.4.3. Actuaciones para disminuir la incidencia de xerostomía y/o candidiasis en pacientes adultos oncológicos orales
  - 1.4.4. Actuaciones para disminuir la incidencia de osteorradionecrosis en pacientes adultos oncológicos orales
  - 1.4.5. Actuaciones para disminuir la incidencia de osteonecrosis por medicamentos o quimionecrosis en pacientes adultos oncológicos orales
- 1.5. El papel del odontólogo durante el tratamiento oncológico. Tratamiento odontológico durante la terapia oncológica
  - 1.5.1. Las alteraciones del gusto pacientes con cáncer de cabeza y cuello
  - 1.5.2. Las consecuencias de la xerostomía y la candidiasis
  - 1.5.3. Tratamiento odontológico durante la terapia oncológica
- 1.6. El papel del odontólogo posterior al tratamiento oncológico. Actuaciones odontológicas paliativas
  - 1.6.1. Actuaciones odontológicas paliativas
  - 1.6.2. Tratamiento de elección para la osteorradionecrosis según su estadio
  - 1.6.3. Tratamiento de elección para la osteoquimionecrosis u osteonecrosis por medicamentos según su estadio
- 1.7. El papel del odontólogo posterior al tratamiento oncológico. Tratamiento de la xerostomía
  - 1.7.1. Plazos postratamiento oncológicos adecuados para realizar distintas actuaciones odontológicas?
  - 1.7.2. Indicaciones y plazos para la rehabilitación protésica e implantológica
  - 1.7.3. Tratamiento de la xerostomía
- 1.8. El abordaje de la mucositis oral inducida por radioquimioterapia en el cáncer de cabeza y cuello.
  - 1.8.1. La mucositis oral. Por qué se produce
  - 1.8.2. El uso del láser y la bioestimulación
  - 1.8.3. Otros tratamientos coadyuvantes para tratar la mucositis oral
- 1.9. Tratamiento odontológico de pacientes oncológicos.
  - 1.9.1. Consecuencias del tratamiento del cáncer de cabeza y cuello
  - 1.9.2. Rehabilitación protésica
  - 1.9.3. Rehabilitación implantológica
- 1.10. Manejo odontológico del paciente con necesidad de un trasplante de médula ósea.
  - 1.10.1. Indicaciones del trasplante de médula ósea
  - 1.10.2. Manejo odontológico antes del trasplante
  - 1.10.3. Manejo odontológico después del trasplante



## Módulo 2. Asistencia Odontológica en Pacientes con Alteraciones Hematológicas

- 2.1. Fisiología de la hemostasia
  - 2.1.1. Fenómenos vasculares de la hemostasia
  - 2.1.2. Hemostasia primaria. Agregación plaquetaria
  - 2.1.3. Hemostasia secundaria. Coagulación
- 2.2. Diagnóstico de las alteraciones de la hemostasia
  - 2.2.1. Historia clínica en pacientes con alteraciones de la hemostasia
  - 2.2.2. Recuento plaquetario. Tiempo de Sangría. PFA-100
  - 2.2.3. Tiempo de protrombina. INR. Tiempo de trombina. Tiempo de tromboplastina parcial activada. Concentración de fibrinógeno
- 2.3. Manejo odontológico del paciente en tratamiento con antiagregantes plaquetarios
  - 2.3.1. Farmacodinámica y farmacocinética de los antiagregantes plaquetarios
  - 2.3.2. Clasificación y mecanismo de acción de los antiagregantes plaquetarios
  - 2.3.3. Manejo dental de pacientes con antiagregantes plaquetarios
- 2.4. Manejo odontológico del paciente en tratamiento con derivados cumarínicos y heparinas
  - 2.4.1. Farmacodinámica y farmacocinética de los derivados cumarínicos y heparinas
  - 2.4.2. Clasificación y mecanismo de acción de los derivados cumarínicos y heparinas
  - 2.4.3. Manejo dental de pacientes con derivados cumarínicos y heparinas
- 2.5. Manejo odontológico del paciente en tratamiento con anticoagulantes orales directos
  - 2.5.1. Farmacodinámica y farmacocinética de los anticoagulantes orales directos
  - 2.5.2. Clasificación y mecanismo de acción de los anticoagulantes orales directos
  - 2.5.3. Manejo dental de pacientes con anticoagulantes orales directos
- 2.6. Manejo odontológico del paciente hemofílico y otras enfermedades congénitas
  - 2.6.1. Fisiopatología de la hemofilia
  - 2.6.2. Enfermedades congénitas con afectación de la hemostasia
  - 2.6.3. Manejo dental del paciente hemofílico y de otras enfermedades congénitas
- 2.7. Manejo odontológico del paciente con alteraciones de la serie roja
  - 2.7.1. Historia clínica y pruebas de laboratorio en pacientes con alteraciones de la serie roja. Índices de Wintrobe
  - 2.7.2. Fisiopatología y diagnóstico de las anemias
  - 2.7.3. Manejo odontológico de las anemias

## 24 | Estructura y contenido

- 2.8. Manejo odontológico del paciente en tratamiento con alteraciones de la serie blanca
  - 2.8.1. Historia clínica y pruebas de laboratorio en pacientes con alteraciones de la serie blanca
  - 2.8.2. Fisiopatología de las alteraciones de la serie blanca
  - 2.8.3. Manejo dental del paciente con alteraciones de la serie blanca
- 2.9. Púrpuras trombopénicas, trombocitopáticas y angiopáticas
  - 2.9.1. Fisiopatología de las púrpuras
  - 2.9.2. Manifestaciones orales de las púrpuras
  - 2.9.3. Manejo dental del paciente con púrpuras
- 2.10. Manejo odontológico de la hemorragia intra y postoperatoria
  - 2.10.1. Clasificación del riesgo de sangrado según los diferentes tratamientos odontológicos
  - 2.10.2. Control de la hemorragia intraoperatoria
  - 2.10.3. Control de la hemorragia postoperatoria

### Módulo 3. Manejo odontológico en pacientes inmunodeprimidos, pacientes con trastornos psiquiátricos y en otras situaciones menos frecuentes en la clínica dental

- 3.1. Asistencia odontológica al paciente con enfermedad autoinmune
  - 3.1.1. Concepto de inmunidad. Fisiopatología del sistema HLA
  - 3.1.2. Enfermedades autoinmunes con repercusión oral
  - 3.1.3. Caso clínico
- 3.2. Asistencia odontológica al paciente con enfermedad autoinmune (continuación)
  - 3.2.1. Inmunodeficiencias
  - 3.2.2. Inmunosupresores
  - 3.2.3. Manejo odontológico del paciente inmunodeprimido
  - 3.2.4. Caso clínico
- 3.3. Asistencia odontológica al paciente con SIDA
  - 3.3.1. Infección por VIH. Desencadenamiento del SIDA
  - 3.3.2. Lesiones principales asociadas al SIDA
  - 3.3.3. Manejo odontológico del paciente con SIDA
  - 3.3.4. Caso clínico

- 3.4. Asistencia odontológica en pacientes con patología psiquiátrica
  - 3.4.1. Manejo odontológico del paciente con esquizofrenia
  - 3.4.2. Manejo odontológico del paciente con síndromes depresivos
  - 3.4.3. Manejo odontológico del paciente con trastorno de la conducta alimentaria
- 3.5. Asistencia odontológica en pacientes consumidores de drogas y/o alcohol
  - 3.5.1. Definición y esquema de actuación de las drogas de abuso
  - 3.5.2. Manejo odontológico del paciente consumidor de drogas de abuso
  - 3.5.3. Caso clínico
- 3.6. Asistencia odontológica al paciente con enfermedades neurodegenerativas
  - 3.6.1. Principales enfermedades neurodegenerativas no asociadas al envejecimiento
  - 3.6.2. Manejo odontológico del paciente con enfermedad neurodegenerativa
  - 3.6.3. Caso clínico
- 3.7. Asistencia odontológica al paciente portador de prótesis articulares
  - 3.7.1. Prótesis articulares, clasificación y complicaciones
  - 3.7.2. Manejo odontológico del paciente con prótesis articulares
  - 3.7.3. Caso clínico
- 3.8. Asistencia odontológica al paciente con obesidad mórbida
  - 3.8.1. Concepto de obesidad mórbida, factores asociados
  - 3.8.2. Manejo odontológico del paciente con obesidad mórbida
  - 3.8.3. Caso clínico
- 3.9. Asistencia odontológica al paciente con alteraciones del sueño
  - 3.9.1. Síndrome de Apnea (SAHOS) e hipopnea obstructiva del sueño (OSA)
  - 3.9.2. Manejo odontológico del paciente con SAHOS
  - 3.9.3. Caso clínico
- 3.10. Asistencia odontológica al paciente en tratamiento con hormonas sexuales
  - 3.10.1. Concepto de disforia de género. Fisiopatología
  - 3.10.2. Manejo odontológico del paciente con disforia de género
  - 3.10.3. Caso clínico





“

*Gracias al Relearning de TECH, podrás adquirir nuevos conocimientos de forma precisa y natural, sin dedicar demasiado tiempo al estudio”*

05

# Metodología

Este programa de capacitación ofrece una forma diferente de aprender. Nuestra metodología se desarrolla a través de un modo de aprendizaje de forma cíclica: **el Relearning**.

Este sistema de enseñanza es utilizado, por ejemplo, en las facultades de medicina más prestigiosas del mundo y se ha considerado uno de los más eficaces por publicaciones de gran relevancia como el **New England Journal of Medicine**.





“

*Descubre el Relearning, un sistema que abandona el aprendizaje lineal convencional para llevarte a través de sistemas cíclicos de enseñanza: una forma de aprender que ha demostrado su enorme eficacia, especialmente en las materias que requieren memorización”*

## En TECH empleamos el Método del Caso

Ante una determinada situación clínica, ¿qué debería hacer un profesional? A lo largo del programa, los estudiantes se enfrentarán a múltiples casos clínicos simulados, basados en pacientes reales en los que deberán investigar, establecer hipótesis y, finalmente, resolver la situación. Existe abundante evidencia científica sobre la eficacia del método. Los especialistas aprenden mejor, más rápido y de manera más sostenible en el tiempo.

*Con TECH podrás experimentar una forma de aprender que está moviendo los cimientos de las universidades tradicionales de todo el mundo.*



Según el Dr. Gérvas, el caso clínico es la presentación comentada de un paciente, o grupo de pacientes, que se convierte en «caso», en un ejemplo o modelo que ilustra algún componente clínico peculiar, bien por su poder docente, bien por su singularidad o rareza. Es esencial que el caso se apoye en la vida profesional actual, intentando recrear los condicionantes reales en la práctica profesional del odontólogo.



“

*¿Sabías que este método fue desarrollado en 1912, en Harvard, para los estudiantes de Derecho? El método del caso consistía en presentarles situaciones complejas reales para que tomaran decisiones y justificasen cómo resolverlas. En 1924 se estableció como método estándar de enseñanza en Harvard”*

#### La eficacia del método se justifica con cuatro logros fundamentales:

1. Los odontólogos que siguen este método no solo consiguen la asimilación de conceptos, sino un desarrollo de su capacidad mental, mediante ejercicios de evaluación de situaciones reales y aplicación de conocimientos.
2. El aprendizaje se concreta de una manera sólida en capacidades prácticas que permiten al alumno una mejor integración en el mundo real.
3. Se consigue una asimilación más sencilla y eficiente de las ideas y conceptos, gracias al planteamiento de situaciones que han surgido de la realidad.
4. La sensación de eficiencia del esfuerzo invertido se convierte en un estímulo muy importante para el alumnado, que se traduce en un interés mayor en los aprendizajes y un incremento del tiempo dedicado a trabajar en el curso.





## Relearning Methodology

En TECH potenciamos el método del caso de Harvard con la mejor metodología de enseñanza online del momento: el Relearning.

Esta universidad es la primera en el mundo que combina el estudio de casos clínicos con un sistema de aprendizaje online basado en la reiteración, que combina un mínimo de 8 elementos diferentes en cada lección, y que suponen una auténtica revolución con respecto al simple estudio y análisis de casos.



*El odontólogo aprenderá mediante casos reales y resolución de situaciones complejas en entornos simulados de aprendizaje. Estos simulacros están desarrollados a partir de softwares de última generación que permiten facilitar el aprendizaje inmersivo.*

Situado a la vanguardia pedagógica mundial, el método Relearning ha conseguido mejorar los niveles de satisfacción global de los profesionales que finalizan sus estudios, con respecto a los indicadores de calidad de la mejor universidad online en habla hispana (Universidad de Columbia).

Con esta metodología, se han capacitado más de 115.000 odontólogos con un éxito sin precedentes en todas las especialidades clínicas con independencia de la carga en cirugía. Nuestra metodología pedagógica está desarrollada en un entorno de máxima exigencia, con un alumnado universitario de un perfil socioeconómico alto y una media de edad de 43,5 años.

*El Relearning te permitirá aprender con menos esfuerzo y más rendimiento, implicándote más en tu capacitación, desarrollando el espíritu crítico, la defensa de argumentos y el contraste de opiniones: una ecuación directa al éxito.*

En nuestro programa, el aprendizaje no es un proceso lineal, sino que sucede en espiral (aprender, desaprender, olvidar y reaprender). Por eso, combinan cada uno de estos elementos de forma concéntrica.

La puntuación global que obtiene el sistema de aprendizaje de TECH es de 8.01, con arreglo a los más altos estándares internacionales.



Este programa ofrece los mejores materiales educativos, preparados a conciencia para los profesionales:



#### Material de estudio

Todos los contenidos didácticos son creados por los especialistas que van a impartir el curso, específicamente para él, de manera que el desarrollo didáctico sea realmente específico y concreto.

Estos contenidos son aplicados después al formato audiovisual, para crear el método de trabajo online de TECH. Todo ello, con las técnicas más novedosas que ofrecen piezas de gran calidad en todos y cada uno los materiales que se ponen a disposición del alumno.



#### Técnicas y procedimientos en video

TECH acerca al alumno las técnicas más novedosas, los últimos avances educativos y al primer plano de la actualidad en técnicas odontológicas. Todo esto, en primera persona, con el máximo rigor, explicado y detallado para contribuir a la asimilación y comprensión del estudiante. Y lo mejor de todo, pudiéndolo ver las veces que quiera.



#### Resúmenes interactivos

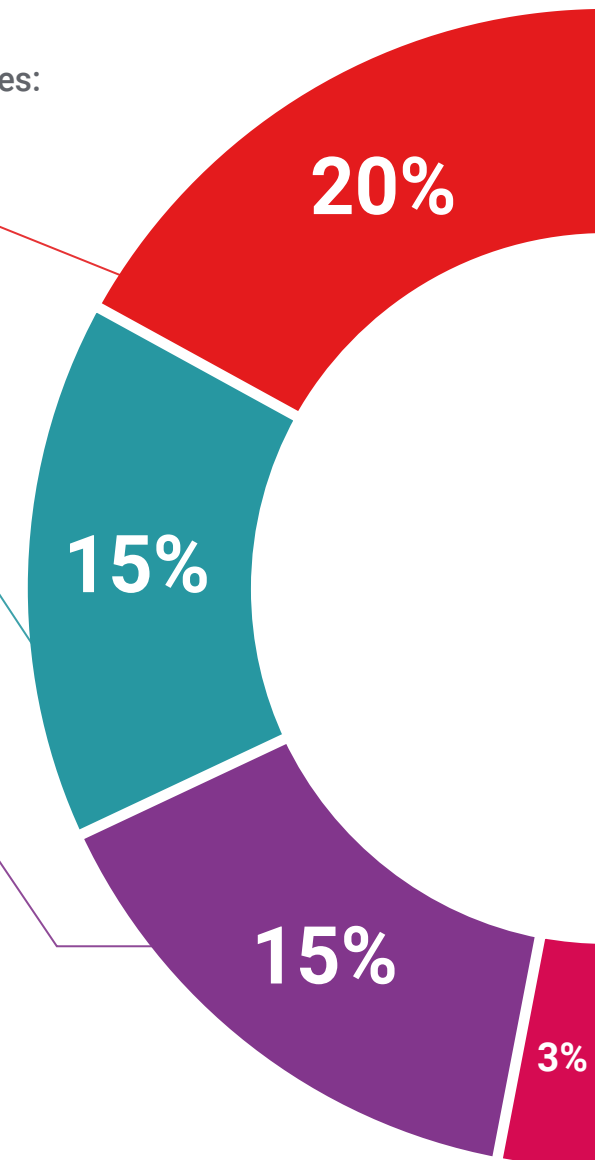
El equipo de TECH presenta los contenidos de manera atractiva y dinámica en píldoras multimedia que incluyen audios, vídeos, imágenes, esquemas y mapas conceptuales con el fin de afianzar el conocimiento.

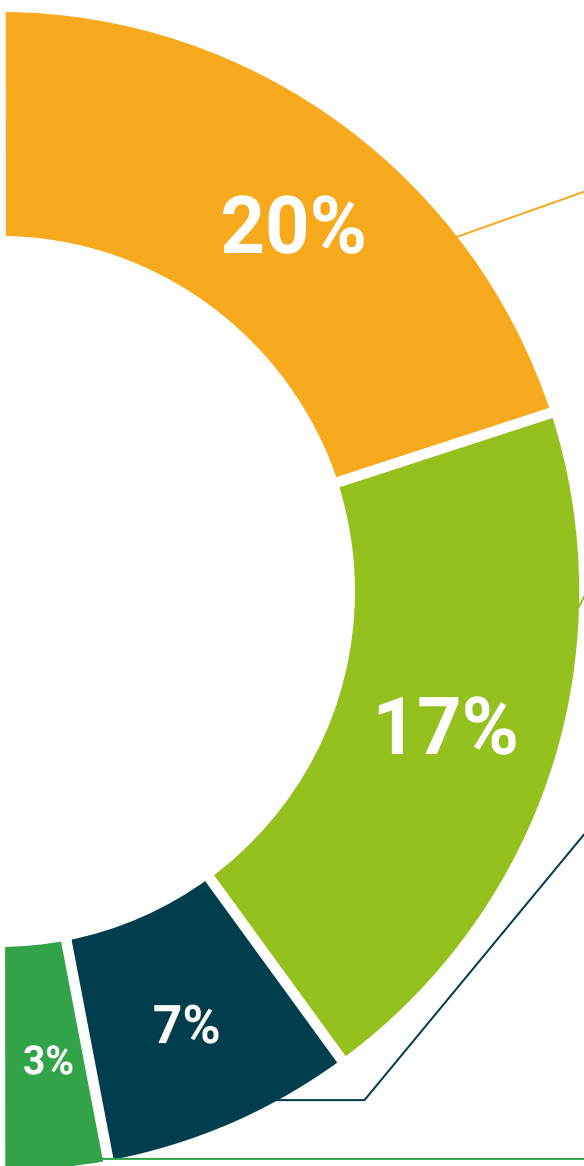
Este sistema exclusivo de capacitación para la presentación de contenidos multimedia fue premiado por Microsoft como "Caso de éxito en Europa".



#### Lecturas complementarias

Artículos recientes, documentos de consenso y guías internacionales, entre otros. En la biblioteca virtual de TECH el estudiante tendrá acceso a todo lo que necesita para completar su capacitación.





#### Análisis de casos elaborados y guiados por expertos

El aprendizaje eficaz tiene, necesariamente, que ser contextual. Por eso, TECH presenta los desarrollos de casos reales en los que el experto guiará al alumno a través del desarrollo de la atención y la resolución de las diferentes situaciones: una manera clara y directa de conseguir el grado de comprensión más elevado.



#### Testing & Retesting

Se evalúan y reevalúan periódicamente los conocimientos del alumno a lo largo del programa, mediante actividades y ejercicios evaluativos y autoevaluativos para que, de esta manera, el estudiante compruebe cómo va consiguiendo sus metas.



#### Clases magistrales

Existe evidencia científica sobre la utilidad de la observación de terceros expertos. El denominado Learning from an Expert afianza el conocimiento y el recuerdo, y genera seguridad en las futuras decisiones difíciles.



#### Guías rápidas de actuación

TECH ofrece los contenidos más relevantes del curso en forma de fichas o guías rápidas de actuación. Una manera sintética, práctica y eficaz de ayudar al estudiante a progresar en su aprendizaje.





06

# Titulación

Este programa en Asistencia Odontológica en el Paciente Oncológico garantiza, además de la capacitación más rigurosa y actualizada, el acceso a un título de Experto Universitario expedido por TECH Universidad Tecnológica.



“

*Supera con éxito este programa y recibe tu titulación universitaria sin desplazamientos ni farragosos trámites”*

Este programa te permitirá obtener el título de **Experto Universitario en Asistencia Odontológica en el Paciente Oncológico** emitido por TECH Universidad Tecnológica.

TECH Universidad Tecnológica, es una Universidad española oficial, que forma parte del Espacio Europeo de Educación Superior (EEES). Con un enfoque centrado en la excelencia académica y la calidad universitaria a través de la tecnología.

Este título propio contribuye de forma relevante al desarrollo de la educación continua y actualización del profesional, garantizándole la adquisición de las competencias en su área de conocimiento y aportándole un alto valor curricular universitario a su formación. Es 100% válido en todas las Oposiciones, Carrera Profesional y Bolsas de Trabajo de cualquier Comunidad Autónoma española.

Además, el riguroso sistema de garantía de calidad de TECH asegura que cada título otorgado cumpla con los más altos estándares académicos, brindándole al egresado la confianza y la credibilidad que necesita para destacarse en su carrera profesional.

Título: **Experto Universitario en Asistencia Odontológica en el Paciente Oncológico**

Modalidad: **online**

Duración: **3 meses**

Acreditación: **18 ECTS**





**Experto Universitario**  
Asistencia Odontológica  
en el Paciente Oncológico

- » Modalidad: **online**
- » Duración: **3 meses**
- » Titulación: **TECH Universidad Tecnológica**
- » Acreditación: **18 ECTS**
- » Horario: **a tu ritmo**
- » Exámenes: **online**



# Experto Universitario

## Asistencia Odontológica en el Paciente Oncológico

