

# Curso Universitario

## Prótesis Dental Fija





## Curso Universitario Prótesis Dental Fija

- » Modalidad: online
- » Duración: 6 semanas
- » Titulación: TECH Global University
- » Acreditación: 6 ECTS
- » Horario: a tu ritmo
- » Exámenes: online

Acceso web: [www.techtute.com/odontologia/curso-universitario/protesis-dental-fija](http://www.techtute.com/odontologia/curso-universitario/protesis-dental-fija)

# Índice

01

Presentación

---

*pág. 4*

02

Objetivos

---

*pág. 8*

03

Dirección del curso

---

*pág. 12*

04

Estructura y contenido

---

*pág. 16*

05

Metodología

---

*pág. 20*

06

Titulación

---

*pág. 28*

# 01

# Presentación

En la búsqueda por tener una salud bucal excelente y dientes más estéticos, la demanda de Prótesis Dentales Fijas personalizadas ha aumentado en los últimos años. Los pacientes buscan soluciones dentales que se adapten de manera natural a su anatomía, lo que ha llevado a un enfoque cada vez más personalizado en el diseño y producción de estas piezas. Por este motivo, se hace cada vez más necesario contar con profesionales que tengan un conocimiento especializado en este campo y con este programa TECH busca solventar esta solicitud. Por medio de un completo plan de estudios y de manera 100% online, se capacitará a profesionales que quieran ser expertos en este ámbito y estudiar desde la comodidad de su casa.





“

*Este es el mejor Curso Universitario para aquellos profesionales que desean alcanzar el éxito en el área de las Prótesis. Matricúlate ya”*

Con el avance de la odontología moderna y los constantes cambios en las técnicas utilizadas en esta área, es fundamental contar con especialistas que estén actualizados, los cuales aporten sus conocimientos e integren sus habilidades a proporcionar Prótesis Dentales las habilidades y ofrecer el mejor tratamiento a sus pacientes. Es por esto, que con este Curso Universitario los estudiantes lograrán mejorar sus habilidades en este campo y contar con las competencias necesarias para afrontar las exigencias de este sector.

De manera que, el plan de estudios de este programa académico permitirá a los participantes adquirir conocimientos en las diferentes preparaciones de dientes para restauraciones fijas y sus indicaciones específicas. Además, se profundizará en el concepto y tipos de incrustaciones en Prótesis Fija, así como en la restauración de dientes endodonciados con estos dispositivos, con el objetivo de permear al profesional con las herramientas más utilizadas dentro de este campo.

Con esto, los profesionales lograrán especializarse a profundidad en este campo y ofrecer un servicio clínico de alta calidad, el cual tendrá como base el análisis adecuado para saber qué tipo de pieza necesita el paciente y, asimismo, proporcionar un tratamiento que genere bienestar bucal.

Este programa se imparte a través de la innovadora metodología de Relearning, que permite el aprendizaje en línea al 100%, dando a los estudiantes flexibilidad para estudiar desde cualquier lugar y en su propio horario. Asimismo, tendrán acceso las 24 horas del día a recursos multimedia que repasarán a su ritmo. Además, mediante el análisis de casos prácticos, los participantes desarrollarán habilidades resolutivas al enfrentarse a simulaciones de situaciones realistas.

Este **Curso Universitario en Prótesis Dental Fija** contiene el programa científico más completo y actualizado del mercado. Las características más destacadas del programa son:

- ♦ El desarrollo de casos prácticos presentados por expertos en Prótesis Dental Fija
- ♦ Los contenidos gráficos, esquemáticos y eminentemente prácticos con los que está concebido recogen una información científica y práctica sobre aquellas disciplinas indispensables para el ejercicio profesional
- ♦ Los ejercicios prácticos donde realizar el proceso de autoevaluación para mejorar el aprendizaje
- ♦ Su especial hincapié en metodologías innovadoras
- ♦ Las lecciones teóricas, preguntas al experto, foros de discusión de temas controvertidos y trabajos de reflexión individual
- ♦ La disponibilidad de acceso a los contenidos desde cualquier dispositivo fijo o portátil con conexión a internet



*Un Curso Universitario que te llevará a destacar dentro del ámbito de la odontología y crecer profesionalmente”*



“ *Ampliarás tus habilidades odontológicas y dominarás las técnicas más innovadoras en este campo*”

El programa incluye en su cuadro docente a profesionales del sector que vierten en esta capacitación la experiencia de su trabajo, además de reconocidos especialistas de sociedades de referencia y universidades de prestigio.

Su contenido multimedia, elaborado con la última tecnología educativa, permitirá al profesional un aprendizaje situado y contextual, es decir, un entorno simulado que proporcionará una capacitación inmersiva programada para entrenarse ante situaciones reales.

El diseño de este programa se centra en el Aprendizaje Basado en Problemas, mediante el cual el profesional deberá tratar de resolver las distintas situaciones de práctica profesional que se le planteen a lo largo del curso académico. Para ello, contará con la ayuda de un novedoso sistema de vídeo interactivo realizado por reconocidos expertos.

*Aprende a tu propio ritmo de la mano de la mejor metodología del mercado: Relearning.*

*Ampliarás tus habilidades odontológicas y dominarás las técnicas más innovadoras en este campo.*



# 02

## Objetivos

Este programa educativo tiene como enfoque principal ofrecer a los estudiantes las últimas novedades en odontología, con especial atención en los procedimientos más efectivos para la elaboración de Prótesis Dentales Fijas. De esta manera, los participantes obtendrán las herramientas necesarias para dominar las técnicas de diseño más actualizadas, lo que les permitirá dar una atención de calidad a pacientes que requieran este tipo de tratamiento. Además, el uso de recursos multimedia en el estudio fortalecerá las habilidades de los alumnos en este campo, asegurando una capacitación completa y actualizada.







“

*Potencia tus habilidades en el manejo de las técnicas más actuales para la aplicación de Prótesis Dentales Fijas, gracias a esta titulación”*



## Objetivos generales

---

- ♦ Sedimentar sus conocimientos en anatomía, fisiología y patología orofacial para poder realizar diagnósticos precisos y diseñar planes de tratamiento adecuados
- ♦ Desarrollar habilidades en la realización de exámenes clínicos y en la interpretación de datos para la realización de un diagnóstico preciso y un plan de tratamiento óptimo
- ♦ Actualizar conocimientos en el uso de materiales dentales, técnicas clínicas y de laboratorio en el diseño de prótesis de altas prestaciones fisiológicas y estéticas
- ♦ Adquirir conocimientos en la prevención y tratamiento de complicaciones relacionadas con la prótesis dental y la oclusión
- ♦ Asumir la importancia de la colaboración interdisciplinaria para la consecución de resultados ideales
- ♦ Conocer en profundidad las últimas tendencias clínicas y digitales en el campo de la rehabilitación oral





## Objetivos específicos

---

- ♦ Profundizar en las distintas preparaciones de dientes para restauraciones fijas, incluyendo las restauraciones previas para cada tipo de preparación y sus indicaciones
- ♦ Ahondar en las incrustaciones en prótesis fija, los principios físicos que deben regir estas preparaciones y sus restauraciones correspondientes, además de las indicaciones y contraindicaciones de cada tipo de preparación
- ♦ Abordar la restauración del diente endodonciado con prótesis fija, el concepto de corona provisional su diseño y preparación según el caso.
- ♦ Fortalecer el concepto de retracción gingival, los principios que la rigen, las indicaciones y contraindicaciones, así como los procedimientos para su realización.
- ♦ Analizar la técnica BOPT y el cementado en restauración fija y provisional



*Aprende a tu propio ritmo y en línea, con acceso a recursos multimedia las 24 horas del día”*



# 03

## Dirección del curso

TECH ha seleccionado un excelente cuerpo docente compuesto por reconocidos expertos en odontología, con el propósito de proporcionar una capacitación de excelencia a los participantes de este Curso Universitario. Así, los profesionales que se inscriban en este programa tendrán la oportunidad de acceder a un temario avanzado creado por un equipo especializado con amplio conocimiento en los procedimientos técnicos para el diseño completo de Prótesis Dentales Fijas.





“

*Los docentes destacados te guiarán en el dominio de las últimas técnicas y materiales para lograr un gran dominio en este ámbito”*



## Dirección



### D. Ruiz Agenjo, Manuel

- ♦ Director de la Escuela de Formación Profesional Superior de Prótesis Dental
- ♦ Perito judicial para prótesis dentales otorgado por el Gobierno Vasco
- ♦ Especializado en Rehabilitación Oral y Estética
- ♦ Licenciado en Odontología en la Universidad CESPU
- ♦ Licenciado en Prótesis Dental en la Universidad CESPU

## Profesores

### Dr. Ruiz Agenjo, Miguel Ángel

- ♦ Director Médico de la Clínica Dental Miguel Ángel Ruiz Agenjo
- ♦ Especialista en Diseño Funcional de Prótesis, Prótesis Fija y Prótesis Implantosoportada
- ♦ Vicepresidente del Ilustre Colegio de Odontólogos y Estomatólogos de Cantabria
- ♦ Licenciado en Estomatología por la Universidad Complutense de Madrid
- ♦ Licenciado en Medicina y Cirugía por la Universidad de Cantabria
- ♦ Miembro de las sociedades científicas SEPES, SEPA y AEDE



# 04

## Estructura y contenido

Los contenidos del plan de estudios de este Curso Universitario han sido elaborados por reconocidos expertos en odontología, con el objetivo de brindar a los estudiantes una formación de primer nivel. En este programa, los participantes tendrán la oportunidad de actualizarse en las técnicas más efectivas para la realización de Prótesis Dentales Fijas. Esto se logrará a través del aprovechamiento de recursos multimedia y el análisis de casos prácticos, lo que permitirá a los alumnos desarrollar habilidades profesionales sobresalientes en este campo.





“

*Fortalece tu habilidad de diseñar Prótesis dentales Fijas de forma estética y funcional en este programa de académico”*

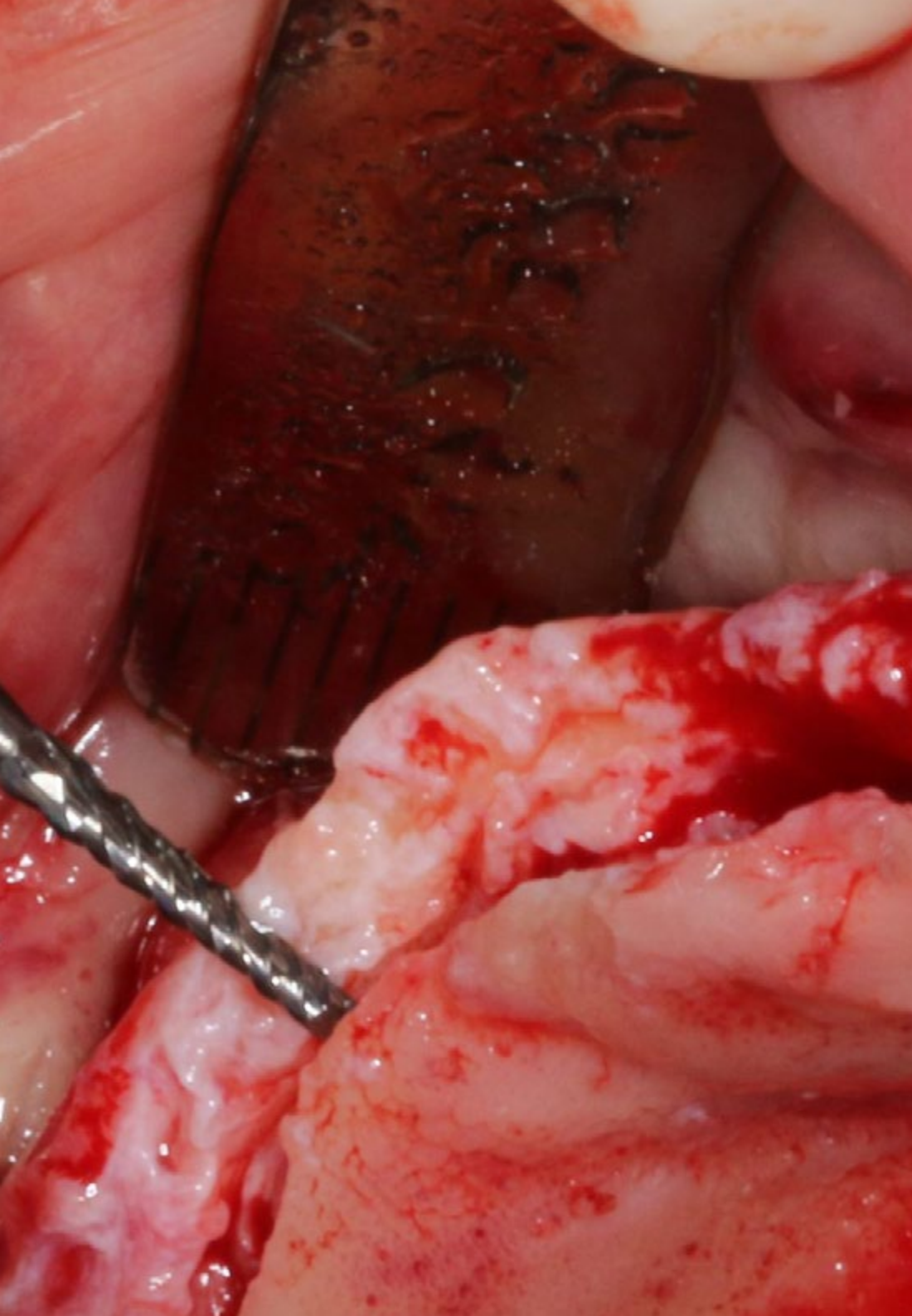


## Módulo 1. Prótesis fija

- 1.1. Distintas preparaciones de dientes para restauraciones fija
  - 1.1.1. Preparación de corona total: técnica y requisitos para su uso
  - 1.1.2. Preparación de corona parcial: indicaciones y ventajas
  - 1.1.3. Preparación de carillas dentales: técnicas y materiales utilizados
- 1.2. Restauraciones previas para cada una de las preparaciones y sus indicaciones
  - 1.2.1. Inlays y Onlays: indicaciones y diferencias entre ambos tipos de restauraciones
  - 1.2.2. Puentes dentales: tipos y materiales utilizados en su elaboración
  - 1.2.3. Coronas dentales: materiales y técnicas de elaboración
- 1.3. Incrustaciones en Prótesis Fija: concepto y tipos
  - 1.3.1. Incrustaciones de cerámica: ventajas y desventajas
  - 1.3.2. Incrustaciones de metal: materiales utilizados y técnicas de elaboración
  - 1.3.3. Incrustaciones de composite: indicaciones y contraindicaciones
- 1.4. Restauración del diente endodonciado con Prótesis Fija
  - 1.4.1. Preparación y diseño de restauraciones para dientes endodonciados
  - 1.4.2. Uso de postes intrarradiculares en la restauración de dientes endodonciados.
  - 1.4.3. Técnicas para la selección de materiales de restauración en dientes endodonciado
- 1.5. Principios físicos que deben regir estas preparaciones y sus restauraciones correspondientes
  - 1.5.1. Adhesión dental: técnicas y materiales utilizados
  - 1.5.2. Estética dental: factores a tener en cuenta en la restauración estética
  - 1.5.3. Oclusión dental: importancia de la oclusión en la preparación y restauración dental
- 1.6. Indicaciones y contraindicaciones de cada tipo de preparación
  - 1.6.1. Indicaciones y contraindicaciones de las coronas dentales
  - 1.6.2. Indicaciones y contraindicaciones de las carillas dentales
  - 1.6.3. Indicaciones y contraindicaciones de los puentes sobre dientes







- 1.7. Corona provisional. Diseño y preparación según el caso
  - 1.7.1. Importancia de la corona provisional en la preparación y restauración dental
  - 1.7.2. Diseño y materiales utilizados en la elaboración de coronas provisionales
  - 1.7.3. Técnicas para la preparación de la corona provisional
- 1.8. Retracción gingival, principios que la rigen, indicaciones y contraindicaciones. Procedimientos para su realización
  - 1.8.1. Importancia de la retracción gingival en la preparación y restauración dental
  - 1.8.2. Técnicas para la retracción gingival: químicas y mecánicas
  - 1.8.3. Indicaciones y contraindicaciones de la retracción gingival
- 1.9. Cementado de la restauración fija y provisional
  - 1.9.1. Tipos de cementos utilizados en la restauración fija y provisional
  - 1.9.2. Técnicas para el cementado de la restauración fija y provisional
  - 1.9.3. Consideraciones importantes para el cementado de la restauración fija y provisional
- 1.10. Tallado para técnica BOPT
  - 1.10.1. Concepto de la técnica BOPT en la preparación y restauración dental
  - 1.10.2. Técnicas para el tallado dental en la técnica BOPT
  - 1.10.3. Ventajas y desventajas de la técnica BOPT en la preparación y restauración dental

“

*Sé el mejor especialista en la implantación de Prótesis Dentales Fijas y garantiza a tus pacientes un tratamiento de calidad”*

05

# Metodología

Este programa de capacitación ofrece una forma diferente de aprender. Nuestra metodología se desarrolla a través de un modo de aprendizaje de forma cíclica: **el Relearning**.

Este sistema de enseñanza es utilizado, por ejemplo, en las facultades de medicina más prestigiosas del mundo y se ha considerado uno de los más eficaces por publicaciones de gran relevancia como el **New England Journal of Medicine**.





“

*Descubre el Relearning, un sistema que abandona el aprendizaje lineal convencional para llevarte a través de sistemas cíclicos de enseñanza: una forma de aprender que ha demostrado su enorme eficacia, especialmente en las materias que requieren memorización”*

## En TECH empleamos el Método del Caso

Ante una determinada situación clínica, ¿qué debería hacer un profesional? A lo largo del programa, los estudiantes se enfrentarán a múltiples casos clínicos simulados, basados en pacientes reales en los que deberán investigar, establecer hipótesis y, finalmente, resolver la situación. Existe abundante evidencia científica sobre la eficacia del método. Los especialistas aprenden mejor, más rápido y de manera más sostenible en el tiempo.

*Con TECH podrás experimentar una forma de aprender que está moviendo los cimientos de las universidades tradicionales de todo el mundo.*



Según el Dr. Gérvas, el caso clínico es la presentación comentada de un paciente, o grupo de pacientes, que se convierte en «caso», en un ejemplo o modelo que ilustra algún componente clínico peculiar, bien por su poder docente, bien por su singularidad o rareza. Es esencial que el caso se apoye en la vida profesional actual, intentando recrear los condicionantes reales en la práctica profesional del odontólogo.



“

*¿Sabías que este método fue desarrollado en 1912, en Harvard, para los estudiantes de Derecho? El método del caso consistía en presentarles situaciones complejas reales para que tomaran decisiones y justificasen cómo resolverlas. En 1924 se estableció como método estándar de enseñanza en Harvard”*

#### La eficacia del método se justifica con cuatro logros fundamentales:

1. Los odontólogos que siguen este método no solo consiguen la asimilación de conceptos, sino un desarrollo de su capacidad mental, mediante ejercicios de evaluación de situaciones reales y aplicación de conocimientos.
2. El aprendizaje se concreta de una manera sólida en capacidades prácticas que permiten al alumno una mejor integración en el mundo real.
3. Se consigue una asimilación más sencilla y eficiente de las ideas y conceptos, gracias al planteamiento de situaciones que han surgido de la realidad.
4. La sensación de eficiencia del esfuerzo invertido se convierte en un estímulo muy importante para el alumnado, que se traduce en un interés mayor en los aprendizajes y un incremento del tiempo dedicado a trabajar en el curso.





## Relearning Methodology

TECH aúna de forma eficaz la metodología del Estudio de Caso con un sistema de aprendizaje 100% online basado en la reiteración, que combina 8 elementos didácticos diferentes en cada lección.

Potenciamos el Estudio de Caso con el mejor método de enseñanza 100% online: el Relearning.

*El odontólogo aprenderá mediante casos reales y resolución de situaciones complejas en entornos simulados de aprendizaje. Estos simulacros están desarrollados a partir de softwares de última generación que permiten facilitar el aprendizaje inmersivo.*



Situado a la vanguardia pedagógica mundial, el método Relearning ha conseguido mejorar los niveles de satisfacción global de los profesionales que finalizan sus estudios, con respecto a los indicadores de calidad de la mejor universidad online en habla hispana (Universidad de Columbia).

Con esta metodología, se han capacitado más de 115.000 odontólogos con un éxito sin precedentes en todas las especialidades clínicas con independencia de la carga en cirugía. Nuestra metodología pedagógica está desarrollada en un entorno de máxima exigencia, con un alumnado universitario de un perfil socioeconómico alto y una media de edad de 43,5 años.

*El Relearning te permitirá aprender con menos esfuerzo y más rendimiento, implicándote más en tu capacitación, desarrollando el espíritu crítico, la defensa de argumentos y el contraste de opiniones: una ecuación directa al éxito.*

En nuestro programa, el aprendizaje no es un proceso lineal, sino que sucede en espiral (aprender, desaprender, olvidar y reaprender). Por eso, combinan cada uno de estos elementos de forma concéntrica.

La puntuación global que obtiene el sistema de aprendizaje de TECH es de 8.01, con arreglo a los más altos estándares internacionales.



Este programa ofrece los mejores materiales educativos, preparados a conciencia para los profesionales:



#### Material de estudio

Todos los contenidos didácticos son creados por los especialistas que van a impartir el curso, específicamente para él, de manera que el desarrollo didáctico sea realmente específico y concreto.

Estos contenidos son aplicados después al formato audiovisual, para crear el método de trabajo online de TECH. Todo ello, con las técnicas más novedosas que ofrecen piezas de gran calidad en todos y cada uno los materiales que se ponen a disposición del alumno.



#### Técnicas y procedimientos en vídeo

TECH acerca al alumno las técnicas más novedosas, los últimos avances educativos y al primer plano de la actualidad en técnicas odontológicas. Todo esto, en primera persona, con el máximo rigor, explicado y detallado para contribuir a la asimilación y comprensión del estudiante. Y lo mejor de todo, pudiéndolo ver las veces que quiera.



#### Resúmenes interactivos

El equipo de TECH presenta los contenidos de manera atractiva y dinámica en píldoras multimedia que incluyen audios, vídeos, imágenes, esquemas y mapas conceptuales con el fin de afianzar el conocimiento.

Este sistema exclusivo de capacitación para la presentación de contenidos multimedia fue premiado por Microsoft como "Caso de éxito en Europa".



#### Lecturas complementarias

Artículos recientes, documentos de consenso y guías internacionales, entre otros. En la biblioteca virtual de TECH el estudiante tendrá acceso a todo lo que necesita para completar su capacitación.





#### Análisis de casos elaborados y guiados por expertos

El aprendizaje eficaz tiene, necesariamente, que ser contextual. Por eso, TECH presenta los desarrollos de casos reales en los que el experto guiará al alumno a través del desarrollo de la atención y la resolución de las diferentes situaciones: una manera clara y directa de conseguir el grado de comprensión más elevado.



#### Testing & Retesting

Se evalúan y reevalúan periódicamente los conocimientos del alumno a lo largo del programa, mediante actividades y ejercicios evaluativos y autoevaluativos para que, de esta manera, el estudiante compruebe cómo va consiguiendo sus metas.



#### Clases magistrales

Existe evidencia científica sobre la utilidad de la observación de terceros expertos. El denominado Learning from an Expert afianza el conocimiento y el recuerdo, y genera seguridad en las futuras decisiones difíciles.



#### Guías rápidas de actuación

TECH ofrece los contenidos más relevantes del curso en forma de fichas o guías rápidas de actuación. Una manera sintética, práctica y eficaz de ayudar al estudiante a progresar en su aprendizaje.





06

# Titulación

El Curso Universitario en Prótesis Dental Fija garantiza, además de la capacitación más rigurosa y actualizada, el acceso a un título de Curso Universitario expedido por TECH Global University.





“

*Supera con éxito este programa y recibe tu titulación universitaria sin desplazamientos ni farragosos trámites”*

Este programa te permitirá obtener el título propio de **Curso Universitario en Prótesis Dental Fija** avalado por **TECH Global University**, la mayor Universidad digital del mundo.

**TECH Global University**, es una Universidad Oficial Europea reconocida públicamente por el Gobierno de Andorra (*boletín oficial*). Andorra forma parte del Espacio Europeo de Educación Superior (EEES) desde 2003. El EEES es una iniciativa promovida por la Unión Europea que tiene como objetivo organizar el marco formativo internacional y armonizar los sistemas de educación superior de los países miembros de este espacio. El proyecto promueve unos valores comunes, la implementación de herramientas conjuntas y fortaleciendo sus mecanismos de garantía de calidad para potenciar la colaboración y movilidad entre estudiantes, investigadores y académicos.

Este título propio de **TECH Global University**, es un programa europeo de formación continua y actualización profesional que garantiza la adquisición de las competencias en su área de conocimiento, confiriendo un alto valor curricular al estudiante que supere el programa.

Título: **Curso Universitario en Prótesis Dental Fija**

Modalidad: **online**

Duración: **6 semanas**

Acreditación: **6 ECTS**



salud futuro  
confianza personas  
educación información tutores  
garantía acreditación enseñanza  
instituciones tecnología aprendizaje  
comunidad compromiso  
atención personalizada innovación  
conocimiento presente calidad  
desarrollo web formación  
aula virtual idiomas



## Curso Universitario Prótesis Dental Fija

- » Modalidad: online
- » Duración: 6 semanas
- » Titulación: TECH Global University
- » Acreditación: 6 ECTS
- » Horario: a tu ritmo
- » Exámenes: online

# Curso Universitario

## Prótesis Dental Fija

