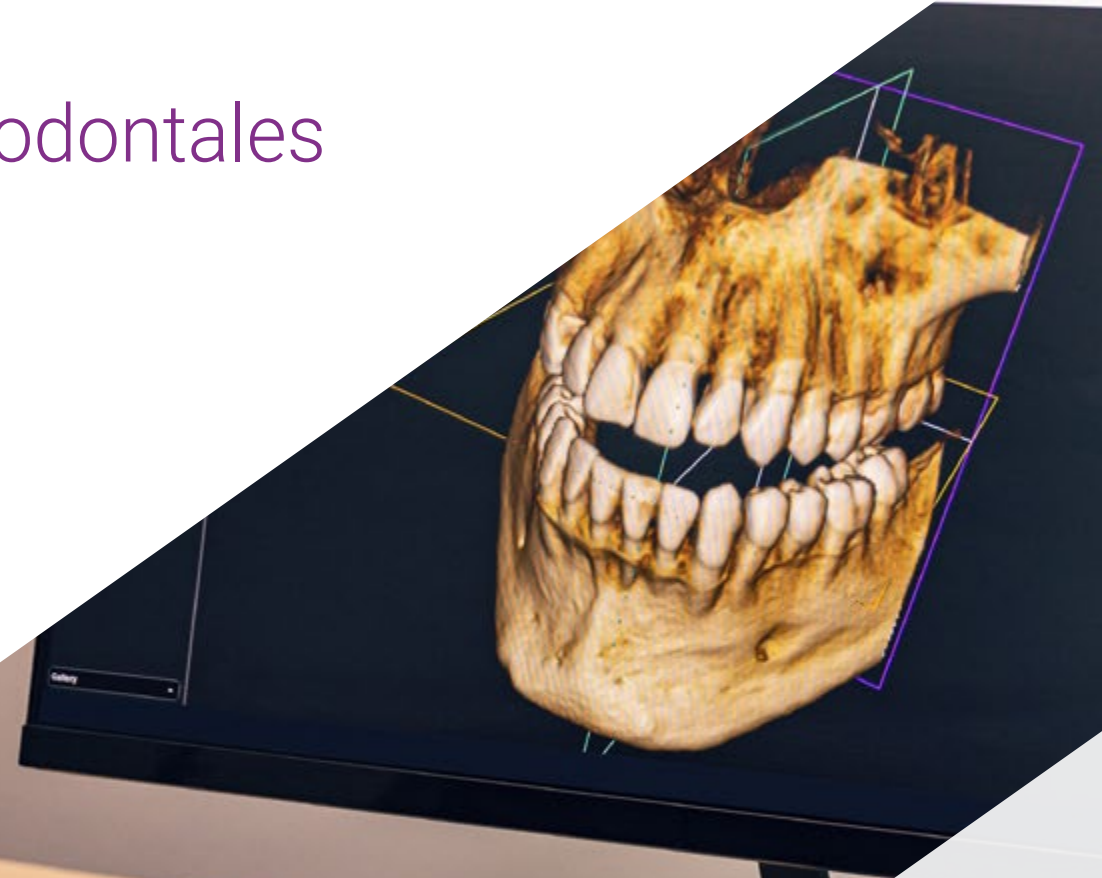


Diplomado

Guías Endodónticas y Periodontales





Diplomado

Guías Endodónticas y Periodontales

- » Modalidad: online
- » Duración: 6 semanas
- » Titulación: TECH Universidad Tecnológica
- » Horario: a tu ritmo
- » Exámenes: online

Acceso web: www.techtitute.com/odontologia/curso-universitario/guias-endodonticas-periodontales

Índice

01

Presentación

pág. 4

02

Objetivos

pág. 8

03

Dirección del curso

pág. 12

04

Estructura y contenido

pág. 16

05

Metodología

pág. 20

06

Titulación

pág. 28

01

Presentación

En un mundo es constante cambio, es una obviedad que los lineamientos para cada acción profesional se actualicen con el tiempo. De esta forma, con el pasar de los años, las guías de Endodónticas y Periodontales se han actualizado en función de las nuevas exigencias de organizaciones como la American Association of Endodontists y la American Academy of Periodontology. En este sentido, para que el profesional del campo pueda ofrecer una atención eficaz y con grandes resultados debe conocer sobre estos documentos y sus recientes modificaciones. Ante esta demanda, TECH ha creado la siguiente titulación con el objetivo de proporcionar al alumnado los conocimientos más actualizados del área. Todo ello en un cómodo formato 100% online, nutrido de recursos audiovisuales y lecturas complementarias.



“

La modalidad 100% online de este programa te permite compaginar tu rutina diaria con la adquisición de nuevos conocimientos”

Las Guías Endodónticas y Periodontales son documentos en constante actualización debido a recientes investigaciones científicas y estudios académicos. Estas mismas establecen las recomendaciones y estándares de práctica clínica para el diagnóstico y tratamiento de enfermedades orales, por lo que conocer su información es de vital importancia para el odontólogo. Ante esta demanda, TECH ha creado la siguiente titulación en la que presentará al egresado las más recientes modificaciones y directrices impuestas por entidades de alto prestigio.

Así, el plan de estudios de este programa se convierte en una oportunidad de actualización profesional, presentando al egresado información de gran impacto y proporcionada por expertos del sector. Además, ahondará en aspectos de gran importancia como los requerimientos, las últimas novedades en cuanto al uso de utensilios clínicos, las nuevas herramientas digitales y el debido procedimiento de intervención.

Todo este material estará alojado en el campus virtual, de fácil acceso desde cualquier dispositivo con conexión a internet. Además, el egresado encontrará recursos audiovisuales, lecturas complementarias y ejercicios prácticos desarrollados con la metodología *Relearning*, que le situarán en escenarios reales y de simulación.

Este **Diplomado en Guías Endodónticas y Periodontales** contiene el programa educativo más completo y actualizado del mercado. Sus características más destacadas son:

- ♦ El desarrollo de casos prácticos presentados por expertos en Guías Endodónticas y Periodontales
- ♦ Los contenidos gráficos, esquemáticos y eminentemente prácticos con los que está concebido recogen una información científica y práctica sobre aquellas disciplinas indispensables para el ejercicio profesional
- ♦ Los ejercicios prácticos donde realizar el proceso de autoevaluación para mejorar el aprendizaje
- ♦ Su especial hincapié en metodologías innovadoras
- ♦ Las lecciones teóricas, preguntas al experto, foros de discusión de temas controvertidos y trabajos de reflexión individual
- ♦ La disponibilidad de acceso a los contenidos desde cualquier dispositivo fijo o portátil con conexión a internet



Profundizarás en la anatomía dental y periodontal y su desarrollo desde las nuevas tecnologías digitales”

“ *Te enfrentarás a casos reales y de simulación, teniendo que poner a prueba tus conocimientos adquiridos*”

El programa incluye en su cuadro docente a profesionales del sector que vierten en esta capacitación la experiencia de su trabajo, además de reconocidos especialistas de sociedades de referencia y universidades de prestigio.

Su contenido multimedia, elaborado con la última tecnología educativa, permitirá al profesional un aprendizaje situado y contextual, es decir, un entorno simulado que proporcionará una capacitación inmersiva programada para entrenarse ante situaciones reales.

El diseño de este programa se centra en el Aprendizaje Basado en Problemas, mediante el cual el profesional deberá tratar de resolver las distintas situaciones de práctica profesional que se le planteen a lo largo del curso académico. Para ello, contará con la ayuda de un novedoso sistema de vídeos interactivos realizados por reconocidos expertos.

Ahondarás en el proceso de planificación virtual de la colocación de guías endodónticas utilizando software de diseño 3D.

Sumando al contenido informativo, se encuentran las herramientas digitales más actualizadas del campo profesional.



02 Objetivos

Para el desarrollo de esta titulación, TECH ha seleccionado los temas académicos de mayor interés y relevancia dentro del sector. Así, durante las siguientes semanas presentará al profesional los conocimientos más actualizados y rigurosos del campo, presentados a través de recursos audiovisuales, lecturas complementarias y ejercicios prácticos desarrollados con la metodología *Relearning*. De esta forma, a medida que va incorporando nuevos conocimientos, irá adquiriendo nuevas habilidades y destrezas para potenciar su perfil profesional.



“

Esta titulación te permitirá estar un paso más cerca de tus metas profesionales”



Objetivo general

- Incrementar el conocimiento del profesional sobre la aplicación de tecnologías digitales en el diagnóstico, tratamiento y planificación de casos clínicos
- Conocer las técnicas de ortodoncia digital y la planificación de implantes guiados por ordenador
- Desarrollar habilidades en la comunicación y colaboración interdisciplinaria en el trabajo en equipo, utilizando la tecnología digital como herramienta
- Examinar la aplicación de los conocimientos adquiridos en la práctica clínica, mejorando así la calidad de la atención al paciente





Objetivos específicos

- Comprender los conceptos básicos del flujo digital en odontología y su aplicación en la Endodoncia y la Periodoncia
- Aprender a utilizar herramientas digitales para la planificación de la endodoncia y la periodoncia, como la tomografía computarizada (TC) y los *softwares* de diseño
- Conocer las técnicas y protocolos para la realización de una planificación de la endodoncia y la periodoncia, incluyendo la reconstrucción tridimensional (3D) de la anatomía dental y periodontal
- Diseñar guías quirúrgicas y endodónticas a través del empleo de herramientas digitales



Se te presentará información sobre procesamiento de imágenes digitales para la planificación virtual del conducto radicular en guías endodónticas”

03

Dirección del curso

Una de las prioridades de TECH a la hora de diseñar sus programas es la conformación de un cuadro docente que brinde conocimientos y experiencia. Por ello, para este Diplomado, ha seleccionado a expertos y especialistas en guías endodónticas y periodontales. Se trata de prestigiosos profesionales con trayectorias excelsas, quienes además de participar en la dirección del Diplomado, han depositado en el material de estudio sus años de labor y trayectoria, por lo que se resume en un contenido exclusivo y a la vanguardia.



“

Te capacitarás mediante recursos audiovisuales de gran impacto, diseñado por expertos y especialistas con varios años de experiencia”

Dirección



D. Karmy Diban, José Antonio

- ♦ CEO en SOi Digital, Servicio de Odontología Digital
- ♦ Director de BullsEye
- ♦ Consultor Independiente
- ♦ Máster en Emprendimiento y Liderazgo en la Universidad del Desarrollo, Chile
- ♦ Ingeniería Comercial en la Universidad del Desarrollo, Chile



3D

Axial (from above)

Labial / Buccal

1 cm

Viewonic

Sidexis 4

9:50 AM
11/11/2019

04

Estructura y contenido

Una actualización profesional debe ir de la mano con el contenido académico más riguroso e innovador, por lo que, siguiendo estos parámetros, TECH ha seleccionado el temario. A lo largo de las siguientes semanas el egresado ahondará en aspectos netamente ligados a la endodoncia y la periodoncia, haciendo especial hincapié en sus guías e implementación de herramientas digitales. Todo este material estará alojado en el campus virtual, al que se podrá acceder durante las 24 horas del día y desde cualquier dispositivo con conexión a internet.



“

Sin horarios preestablecidos y desde el lugar que desees. Solo estas a un clic de distancia para capacitarte de manera rápida y efectiva”

Módulo 1. Flujo Digital. Guías endodónticas y periodontales

- 1.1. Guías endodónticas
 - 1.1.1. Planificación virtual de la colocación de guías endodónticas utilizando *software* de diseño 3D
 - 1.1.2. Evaluación de la precisión y efectividad del flujo digital para la colocación de guías endodónticas
 - 1.1.3. Selección de materiales y técnicas de impresión 3D para la producción de guías endodónticas
 - 1.1.4. Utilización de guías endodónticas para la preparación de conductos radiculares
- 1.2. Importar archivo en guías endodónticas
 - 1.2.1. Procesamiento de archivos de imágenes 2D y 3D para la planificación virtual de la colocación de guías endodónticas
 - 1.2.2. Evaluación de la precisión y efectividad de la importación de archivos en la planificación de guías endodónticas
 - 1.2.3. Selección de *software* de diseño 3D y formatos de archivo para la importación en la planificación de guías endodónticas
 - 1.2.4. Diseño personalizado de guías endodónticas utilizando archivos importados de imágenes médicas
- 1.3. Localización del conducto en guías endodónticas
 - 1.3.1. Procesamiento de imágenes digitales para la planificación virtual de la localización del conducto radicular en guías endodónticas
 - 1.3.2. Evaluación de la precisión y efectividad de la localización del conducto radicular en la planificación de guías endodónticas
 - 1.3.3. Selección de *software* de diseño 3D y formatos de archivo para la localización del conducto radicular en la planificación de guías endodónticas
 - 1.3.4. Diseño personalizado de guías endodónticas utilizando la localización del conducto radicular en la planificación
- 1.4. Fijación de la anilla guías endodónticas
 - 1.4.1. Evaluación de diferentes tipos de anillas y su relación con la precisión de la guía endodóntica
 - 1.4.2. Selección de materiales y técnicas de fijación de la anilla en la guía endodóntica
 - 1.4.3. Evaluación de la precisión y efectividad de la fijación de la anilla en la guía endodóntica
 - 1.4.4. Diseño personalizado de la fijación de la anilla en la guía endodóntica utilizando *software* de diseño 3D
- 1.5. Anatomía dental y estructuras periapicales en guías endodónticas
 - 1.5.1. Identificación de estructuras anatómicas clave en la planificación de guías endodónticas
 - 1.5.2. Anatomía de los dientes anteriores y posteriores y sus implicaciones en la planificación de guías endodónticas
 - 1.5.3. Consideraciones de anatomía y variaciones en la planificación de guías endodónticas
 - 1.5.4. Anatomía dental en la planificación de guías endodónticas para tratamientos complejos
- 1.6. Guías periodontales
 - 1.6.1. Diseño y producción de guías periodontales utilizando *software* de planificación digital
 - 1.6.2. Importación y registro de datos de imágenes CBCT para la planificación de guías periodontales
 - 1.6.3. Técnicas de fijación de guías periodontales para garantizar la precisión en la cirugía
 - 1.6.4. Flujos de trabajo digitales para la colocación de injertos óseos y tejidos blandos en cirugía periodontal guiada
- 1.7. Importar archivo en guías periodontales
 - 1.7.1. Tipos de archivos utilizados en la importación de guías periodontales digitales
 - 1.7.2. Procedimiento de importación de archivos de imágenes para la creación de guías periodontales digitales
 - 1.7.3. Consideraciones técnicas para la importación de archivos en la planificación de guías periodontales digitales
 - 1.7.4. Selección de *software* adecuado para la importación de archivos en guías periodontales digitales
- 1.8. Diseño de la guía de alargamiento coronario en guías periodontales
 - 1.8.1. Definición y concepto de guía de alargamiento coronario en Odontología
 - 1.8.2. Indicaciones y contraindicaciones para la utilización de guías de alargamiento coronario en Odontología
 - 1.8.3. Procedimiento para el diseño digital de guías de alargamiento coronario utilizando *software* específico
 - 1.8.4. Consideraciones anatómicas y estéticas para el diseño de guías de alargamiento coronario en odontología digital



- 1.9. Exportación stl en Guías periodontales
 - 1.9.1. Anatomía dental y estructuras periodontales relevantes para el diseño de guías periodontales y endodónticas
 - 1.9.2. Tecnologías digitales utilizadas en la planificación y diseño de guías endodónticas y periodontales, como la tomografía computarizada, la resonancia magnética y la fotografía digital
 - 1.9.3. Diseño de la guía periodontal
 - 1.9.4. Diseño de la guía endodóntica
- 1.10. Anatomía dental y estructuras periodontales
 - 1.10.1. Anatomía dental y periodontal virtual
 - 1.10.2. Diseño de guías periodontales personalizadas
 - 1.10.3. Evaluación de la salud periodontal mediante radiografías digitales
 - 1.10.4. Técnicas de cirugía periodontal guiada

“

Ponte al día con las más recientes actualizaciones profesionales en el campo de la endodoncia y la periodoncia”

05

Metodología

Este programa de capacitación ofrece una forma diferente de aprender. Nuestra metodología se desarrolla a través de un modo de aprendizaje de forma cíclica: **el Relearning**.

Este sistema de enseñanza es utilizado, por ejemplo, en las facultades de medicina más prestigiosas del mundo y se ha considerado uno de los más eficaces por publicaciones de gran relevancia como el **New England Journal of Medicine**.





“

Descubre el Relearning, un sistema que abandona el aprendizaje lineal convencional para llevarte a través de sistemas cíclicos de enseñanza: una forma de aprender que ha demostrado su enorme eficacia, especialmente en las materias que requieren memorización”

En TECH empleamos el Método del Caso

Ante una determinada situación clínica, ¿qué debería hacer un profesional? A lo largo del programa, los estudiantes se enfrentarán a múltiples casos clínicos simulados, basados en pacientes reales en los que deberán investigar, establecer hipótesis y, finalmente, resolver la situación. Existe abundante evidencia científica sobre la eficacia del método. Los especialistas aprenden mejor, más rápido y de manera más sostenible en el tiempo.

Con TECH podrás experimentar una forma de aprender que está moviendo los cimientos de las universidades tradicionales de todo el mundo.



Según el Dr. Gérvas, el caso clínico es la presentación comentada de un paciente, o grupo de pacientes, que se convierte en «caso», en un ejemplo o modelo que ilustra algún componente clínico peculiar, bien por su poder docente, bien por su singularidad o rareza. Es esencial que el caso se apoye en la vida profesional actual, intentando recrear los condicionantes reales en la práctica profesional del odontólogo.

“

¿Sabías que este método fue desarrollado en 1912, en Harvard, para los estudiantes de Derecho? El método del caso consistía en presentarles situaciones complejas reales para que tomaran decisiones y justificasen cómo resolverlas. En 1924 se estableció como método estándar de enseñanza en Harvard”

La eficacia del método se justifica con cuatro logros fundamentales:

1. Los odontólogos que siguen este método no solo consiguen la asimilación de conceptos, sino un desarrollo de su capacidad mental, mediante ejercicios de evaluación de situaciones reales y aplicación de conocimientos.
2. El aprendizaje se concreta de una manera sólida en capacidades prácticas que permiten al alumno una mejor integración en el mundo real.
3. Se consigue una asimilación más sencilla y eficiente de las ideas y conceptos, gracias al planteamiento de situaciones que han surgido de la realidad.
4. La sensación de eficiencia del esfuerzo invertido se convierte en un estímulo muy importante para el alumnado, que se traduce en un interés mayor en los aprendizajes y un incremento del tiempo dedicado a trabajar en el curso.



Relearning Methodology

TECH aúna de forma eficaz la metodología del Estudio de Caso con un sistema de aprendizaje 100% online basado en la reiteración, que combina 8 elementos didácticos diferentes en cada lección.

Potenciamos el Estudio de Caso con el mejor método de enseñanza 100% online: el Relearning.



El odontólogo aprenderá mediante casos reales y resolución de situaciones complejas en entornos simulados de aprendizaje. Estos simulacros están desarrollados a partir de softwares de última generación que permiten facilitar el aprendizaje inmersivo.

Situado a la vanguardia pedagógica mundial, el método Relearning ha conseguido mejorar los niveles de satisfacción global de los profesionales que finalizan sus estudios, con respecto a los indicadores de calidad de la mejor universidad online en habla hispana (Universidad de Columbia).

Con esta metodología, se han capacitado más de 115.000 odontólogos con un éxito sin precedentes en todas las especialidades clínicas con independencia de la carga en cirugía. Nuestra metodología pedagógica está desarrollada en un entorno de máxima exigencia, con un alumnado universitario de un perfil socioeconómico alto y una media de edad de 43,5 años.

El Relearning te permitirá aprender con menos esfuerzo y más rendimiento, implicándote más en tu capacitación, desarrollando el espíritu crítico, la defensa de argumentos y el contraste de opiniones: una ecuación directa al éxito.

En nuestro programa, el aprendizaje no es un proceso lineal, sino que sucede en espiral (aprender, desaprender, olvidar y reaprender). Por eso, combinan cada uno de estos elementos de forma concéntrica.

La puntuación global que obtiene el sistema de aprendizaje de TECH es de 8.01, con arreglo a los más altos estándares internacionales.



Este programa ofrece los mejores materiales educativos, preparados a conciencia para los profesionales:



Material de estudio

Todos los contenidos didácticos son creados por los especialistas que van a impartir el curso, específicamente para él, de manera que el desarrollo didáctico sea realmente específico y concreto.

Estos contenidos son aplicados después al formato audiovisual, para crear el método de trabajo online de TECH. Todo ello, con las técnicas más novedosas que ofrecen piezas de gran calidad en todos y cada uno los materiales que se ponen a disposición del alumno.



Técnicas y procedimientos en vídeo

TECH acerca al alumno las técnicas más novedosas, los últimos avances educativos y al primer plano de la actualidad en técnicas odontológicas. Todo esto, en primera persona, con el máximo rigor, explicado y detallado para contribuir a la asimilación y comprensión del estudiante. Y lo mejor de todo, pudiéndolo ver las veces que quiera.



Resúmenes interactivos

El equipo de TECH presenta los contenidos de manera atractiva y dinámica en píldoras multimedia que incluyen audios, vídeos, imágenes, esquemas y mapas conceptuales con el fin de afianzar el conocimiento.

Este sistema exclusivo de capacitación para la presentación de contenidos multimedia fue premiado por Microsoft como "Caso de éxito en Europa".



Lecturas complementarias

Artículos recientes, documentos de consenso y guías internacionales, entre otros. En la biblioteca virtual de TECH el estudiante tendrá acceso a todo lo que necesita para completar su capacitación.





Análisis de casos elaborados y guiados por expertos

El aprendizaje eficaz tiene, necesariamente, que ser contextual. Por eso, TECH presenta los desarrollos de casos reales en los que el experto guiará al alumno a través del desarrollo de la atención y la resolución de las diferentes situaciones: una manera clara y directa de conseguir el grado de comprensión más elevado.



Testing & Retesting

Se evalúan y reevalúan periódicamente los conocimientos del alumno a lo largo del programa, mediante actividades y ejercicios evaluativos y autoevaluativos para que, de esta manera, el estudiante compruebe cómo va consiguiendo sus metas.



Clases magistrales

Existe evidencia científica sobre la utilidad de la observación de terceros expertos. El denominado Learning from an Expert afianza el conocimiento y el recuerdo, y genera seguridad en las futuras decisiones difíciles.



Guías rápidas de actuación

TECH ofrece los contenidos más relevantes del curso en forma de fichas o guías rápidas de actuación. Una manera sintética, práctica y eficaz de ayudar al estudiante a progresar en su aprendizaje.



06

Titulación

El Diplomado en Guías Endodónticas y Periodontales garantiza, además de la capacitación más rigurosa y actualizada, el acceso a un título de Diplomado expedido por TECH Universidad Tecnológica.



“

Supera con éxito este programa y recibe tu titulación universitaria sin desplazamientos ni farragosos trámites”

Este **Diplomado en Guías Endodónticas y Periodontales** contiene el programa científico más completo y actualizado del mercado.

Tras la superación de la evaluación, el alumno recibirá por correo postal* con acuse de recibo su correspondiente título de **Diplomado** emitido por **TECH Universidad Tecnológica**.

El título expedido por **TECH Universidad Tecnológica** expresará la calificación que haya obtenido en el Diplomado, y reúne los requisitos comúnmente exigidos por las bolsas de trabajo, oposiciones y comités evaluadores de carreras profesionales.

Título: **Diplomado en Guías Endodónticas y Periodontales**

Modalidad: **online**

Duración: **6 semanas**



*Apostilla de La Haya. En caso de que el alumno solicite que su título en papel recabe la Apostilla de La Haya, TECH EDUCATION realizará las gestiones oportunas para su obtención, con un coste adicional.



Diplomado

Guías Endodónticas y Periodontales

- » Modalidad: online
- » Duración: 6 semanas
- » Titulación: TECH Universidad Tecnológica
- » Horario: a tu ritmo
- » Exámenes: online

Diplomado

Guías Endodónticas y Periodontales

