

Curso

Patologia Pulpo-periodontal e Relações Endoperiodontais





Curso

Patologia Pulpo-periodontal e Relações Endoperiodontais

- » Modalidade: online
- » Duração: 6 semanas
- » Certificado: TECH Universidade Tecnológica
- » Horário: no seu próprio ritmo
- » Provas: online

Acesso ao site: www.techtute.com/br/odontologia/curso/patologia-pulpo-periodontal-relacoes-endoperiodontais

Índice

01

Apresentação

pág. 4

02

Objetivos

pág. 8

03

Direção do curso

pág. 12

04

Estrutura e conteúdo

pág. 18

05

Metodologia

pág. 22

06

Certificado

pág. 30

01

Apresentação

De acordo com vários estudos, as patologias endodônticas e periodontais são responsáveis por mais de 50% da perda de dentes. Esse número preocupante levou ao desenvolvimento de métodos diagnósticos e terapêuticos de ponta para combater de forma mais eficaz e rápida as condições que envolvem as duas doenças. Portanto, os endodontistas devem identificá-los para assegurar que estejam profissionalmente atualizados. É por isso que a TECH criou este programa, através do qual o aluno aprenderá sobre os recentes avanços na detecção de lesões endoperiodontais causadas por anomalias radiculares ou para o tratamento daquelas causadas por acidentes. Além disso, essa aprendizagem será feita 100% online e sem que você precise sair de casa.





“

Com esse curso, você aprenderá os métodos mais avançados para diagnosticar a extensão das lesões endoperiodontais causadas por anomalias radiculares”

As patologias endoperiodontais são condições que, devido à sua grande complexidade em função da combinação de diversas doenças, requerem um alto nível de especialização por parte do profissional de odontologia. Nesse sentido, seu diagnóstico deve ser rápido para que se possa determinar rapidamente o tratamento mais apropriado e, conseqüentemente, minimizar as chances de perda dentária. Portanto, os métodos utilizados para a detecção dessas lesões estão em constante evolução significativa, assim como os métodos para seu tratamento, com o intuito de otimizar o sucesso da intervenção. Por esse motivo, os dentistas devem se manter a par desses avanços para permanecer na vanguarda de sua área.

Em vista dessa situação, a TECH promoveu a criação desse curso, com o qual os alunos aprenderão sobre as inovações mais recentes na área de Patologia Pulpo-Periodontal e Relações Endoperiodontais. Durante 6 semanas de aprendizagem intensiva, você aprenderá as técnicas mais atuais para o diagnóstico de lesões endoperiodontais combinadas ou para o tratamento da síndrome do dente rachado e de fratura radicular. Também estabelecerá os procedimentos mais modernos para lidar com patologias alvéolo-dentárias ou doenças endoperiodontais devido à reabsorção, mantendo assim sua excelente atualização profissional.

Graças ao modo 100% online no qual esse diploma é ministrado, o profissional de odontologia poderá aprender com eficiência por meio do desenvolvimento de seus próprios cronogramas de estudo. Além disso, este programa foi concebido pelos principais especialistas da área de Endodontia, de modo que todo o conhecimento que será adquirido em relação à Patologia Pulpo-Periodontal e às Relações Endoperiodontais será aplicável em sua vida profissional.

Este **Curso de Patologia Pulpo-periodontal e Relações Endoperiodontais** conta com o conteúdo científico mais completo e atualizado do mercado. Suas principais características são:

- ♦ O desenvolvimento de estudos de caso apresentados por especialistas em endodontia.
- ♦ O conteúdo gráfico, esquemático e extremamente útil fornece informações científicas e práticas sobre aquelas disciplinas indispensáveis para o exercício da profissão
- ♦ Exercícios práticos onde o processo de autoavaliação é realizado para melhorar a aprendizagem
- ♦ Destaque especial para as metodologias inovadoras
- ♦ Lições teóricas, perguntas a especialistas, fóruns de discussão sobre temas controversos e trabalhos de reflexão individual
- ♦ Disponibilidade de acesso a todo o conteúdo a partir de qualquer dispositivo, fixo ou portátil, com conexão à Internet



Com este programa, você adquirirá as técnicas mais recentes para a abordagem da síndrome do dente rachado e fratura radicular”

“

Acesse um programa de estudos inovador desenvolvido pelos principais endodontistas para garantir que seu conhecimento profissional seja mantido atualizado”

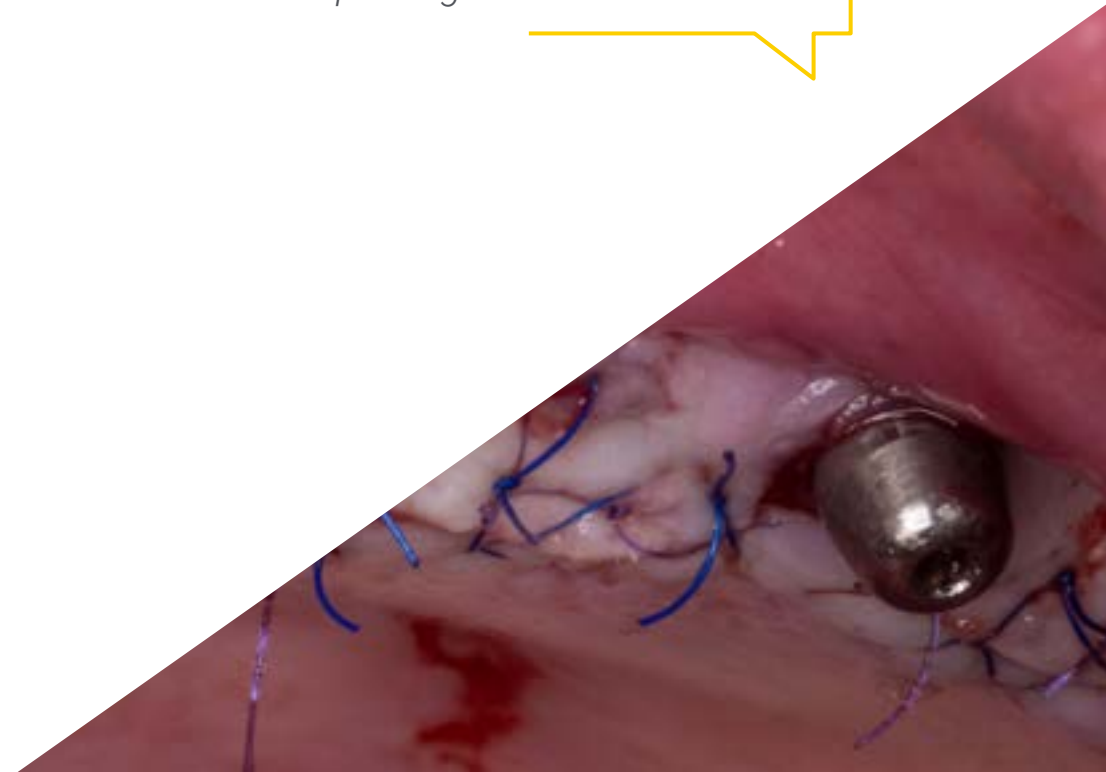
O corpo docente do curso conta com profissionais do setor, que transferem toda a experiência adquirida ao longo de suas carreiras para esta capacitação, além de especialistas reconhecidos de sociedades de referência e universidades de prestígio.

O conteúdo multimídia, desenvolvido com a mais recente tecnologia educacional, permitirá ao profissional uma aprendizagem contextualizada, ou seja, realizada através de um ambiente simulado, proporcionando uma capacitação imersiva e programada para praticar diante de situações reais.

A estrutura deste programa se concentra na Aprendizagem Baseada em Problemas, através da qual o profissional deverá resolver as diferentes situações de prática profissional que surgirem ao longo do curso acadêmico. Para isso, contará com a ajuda de um inovador sistema de vídeo interativo realizado por especialistas reconhecidos.

O inovador sistema de Relearning oferecido por esse curso permitirá que aprenda no seu próprio ritmo, sem ter que se sujeitar a limitações externas.

Este Curso permitirá que você identifique os métodos mais sofisticados para diagnosticar e tratar patologias alvéolo-dentárias.



02

Objetivos

Este Curso foi desenvolvido com o intuito de promover a atualização do conhecimento em Patologia Pulpo-Periodontal e Relações Endoperiodontais pelo endodontista. Ao longo desse período acadêmico, você identificará as técnicas de diagnóstico mais recentes para lesões periodontais puras ou para o tratamento de patologias endoperiodontais devido à reabsorção. Essa aprendizagem é garantida graças aos objetivos gerais e específicos que foram definidos pela TECH para esse curso.



“

Identifique os últimos avanços em Patologia Pulpo-Periodontal e Relações Endoperiodontais e integre-os em sua rotina de trabalho com este curso”



Objetivos gerais

- ♦ Atualizar o conhecimento teórico e prático do odontologista nas diferentes áreas Endodontia e da Microcirurgia Apical, através da odontologia baseada em evidências
- ♦ Promover estratégias de trabalho baseadas em uma abordagem multidisciplinar do paciente que é candidato ao tratamento endodôntico ou cirurgia apical
- ♦ Favorecer a aquisição de habilidades e competências técnicas, através de um poderoso sistema audiovisual e a possibilidade de se desenvolver através de oficinas de simulação online e/ou capacitação específica
- ♦ Capacitar o profissional a atingir padrões de excelência com base na observação cuidadosa do paciente e de suas circunstâncias, na extração de dados clínicos e exploratórios apropriados
- ♦ Realizar um processo de diagnóstico e um plano terapêutico que lhe levará a oferecer ao paciente a melhor opção possível nessa situação
- ♦ Estudar continuamente a bibliografia, obtendo uma base estável e o hábito de analisar regularmente a evolução do conhecimento com uma atitude crítica e capacidade de discriminação





Objetivos específicos

- ♦ Fazer um diagnóstico diferencial entre lesões endodônticas e periodontais
- ♦ Identificar lesões endoperiodontais por reabsorção
- ♦ Identificar as técnicas mais modernas para o tratamento da Síndrome do Dente Rachado
- ♦ Determinar os métodos mais aprimorados para tratar de lesões dentárias acidentais e traumáticas

“

Após concluir esse programa acadêmico intensivo, você estará apto a se posicionar na vanguarda do setor de endodontia"

03

Direção do curso

Graças ao compromisso incansável da TECH em manter o alto nível educacional de seus cursos, este programa tem uma equipe de professores composta pelos melhores especialistas em endodontia, que atuam em sua profissão em várias clínicas odontológicas. Esses especialistas são os próprios responsáveis pela criação dos materiais didáticos aos quais os alunos terão acesso durante este curso. Consequentemente, o conteúdo que receberá estará completamente atualizado.





“

A fim de garantir a aplicabilidade profissional dos conteúdos ministrados, este programa foi projetado e ministrado pelos melhores especialistas em Endodontia”

Diretor Convidado Internacional

O Doutor Federico Foschi é uma eminência em **Endodontia e Cirurgia Oral**. Seu doutorado, em colaboração com o prestigioso **Instituto Forsyth de Boston**, nos Estados Unidos, lhe rendeu o **prêmio IADR Pulp Biology**, devido às suas contribuições no campo da Microbiologia Endodôntica.

Por mais de duas décadas, ele desenvolveu sua prática clínica no Reino Unido. Nesse país, completou uma formação abrangente de cinco anos em **Odontologia Restauradora** no Guy's Hospital, em Londres. Além disso, manteve uma prática clínica constante, focada em **Endodontia, manejo de canais, tratamentos primários e secundários, e Cirurgia Apical**.

Além disso, o Doutor Foschi tem colaborado como **consultor** em **diferentes clínicas**, onde demonstra continuamente seus amplos conhecimentos em todos os aspectos da saúde bucal. Igualmente, esteve vinculado como **Pesquisador** à **Faculdade de Odontologia, Ciências Orais e Craniofaciais** do King's College de Londres, e atuou como **Diretor de programas acadêmicos** em nome do **Health Education England**. Ele também foi nomeado professor **catedrático** na **Universidade de Plymouth**.

Este especialista, **graduado** pela **Universidade de Bolonha** com honras, publicou **50 artigos** revisados por pares, dois capítulos em livros e um volume próprio. Entre outras contribuições, ele investigou profundamente a **fonte da "dor de dente"** e participou do desenvolvimento de **um novo método para a detecção de bactérias** durante tratamentos de canais radiculares, um projeto que poderia reduzir o fracasso de alguns tratamentos e a necessidade de acompanhamentos.

Ao mesmo tempo, o Doutor Foschi é membro da **Academia de Educação Superior do Reino Unido**, bem como da **Sociedade Britânica de Endodontia**. Além disso, ele compartilhou suas inovações terapêuticas em inúmeros congressos, tornando-se uma referência para os dentistas de todo o mundo.



Dr. Foschi . Federico

- ♦ Diretor do Programa de Formação em Endodontia, Health Education England, Londres, Reino Unido
- ♦ Consultor e Colaborador Acadêmico do King's College de Londres
- ♦ Consultor e Colaborador Acadêmico da Universidade de Plymouth
- ♦ Doutor em Microbiologia Endodôntica no Instituto Forsyth de Boston, Estados Unidos
- ♦ Graduado em Odontologia pela Universidade de Bolonha
- ♦ Membro:
 - ♦ Academia de Educação Superior do Reino Unido
 - ♦ Colégio Real de Cirurgiões da Inglaterra
 - ♦ Sociedade Britânica de Endodontia

“

Com a TECH, você vai aprender com os melhores profissionais do mundo”

Direção



Dr. Hipólito Fabra Campos

- ♦ Odontólogo Especialista em Endodontista e na Clínica Dental Fabra
- ♦ Fundador da Clínica Dental Fabra
- ♦ Palestrante em numerosos congressos, conferências e capacitações na Espanha, Portugal, Argentina, Equador e Brasil
- ♦ Co-autor do novo Dicionário Etimológico Médico de Odontologia
- ♦ Autor de numerosos artigos científicos publicados em periódicos nacionais e internacionais
- ♦ Presidente da Sociedade Espanhola para o Estudo de Materiais Odontológicos
- ♦ Vice-presidente do Centro de Estudos Estomatológicos da III Região
- ♦ Doutor em Medicina e Cirurgia pela Universidade Complutense de Madri
- ♦ Formado em Medicina e Cirurgia pela Universidade de Valência.
- ♦ Formado em Estomatologia pela Universidade Complutense de Madri
- ♦ Membro de: Fundador da Sociedade Espanhola de Endodontia, Sociedade Europeia de Endodontia, Associação Americana de Endodontia, Academy of Dental Materials, Sociedade Espanhola de Periodontia e Osseointegração e Seção Espanhola da Pierre Fauchard Academy



Dr. Manuel Miguel García Rielo

- ♦ Diretor e Odontologista da Clínica García Rielo
- ♦ Professor orientador clínico da Universidade de Santiago de Compostela na Unidade de Ensino de Patologia e Terapêutica Dental
- ♦ Professor colaborador na Faculdade de Odontologia da Universidade Santiago de Compostela
- ♦ Mestrado Internacional em Endodontia Avançada pela Universidade de Santiago de Compostela
- ♦ Mestrado em Implantologia, Periodontia e Cirurgia Oral pela Universidade de León
- ♦ Diploma de Estudos Avançados pela Universidade de Santiago de Compostela
- ♦ Formado em Odontologia pela Universidade de Santiago de Compostela
- ♦ Prêmios nacionais em pesquisa concedidos pela Sociedade Espanhola de Odontologia Conservadora e Estética (SEOC)
- ♦ Membro de: Sociedade Espanhola de Prótese Estomatológica e Estética, Sociedade Espanhola de Periodontia, Sociedade Espanhola de Odontologia Conservadora e Estética, Sociedade Espanhola de Gerodontologia e Sociedade Espanhola de Medicina Oral



Dr. Luís Baroni Cañizares

- ♦ Diretor da Clínica Dental Baroni
- ♦ Odontólogo na Clínica Dr. Ruiz de Gopegui
- ♦ Professor do Mestrado em Endodontia da Universidade de Zaragoza
- ♦ Formado em Odontologia pela Universidade Europeia de Madri
- ♦ Mestrado em Endodontia Avançada pela Universidade Europeia de Madri
- ♦ Curso de Implantodontia pela Clínica Aparicio, reconhecido pela Universidade de Gotemburgo
- ♦ Membro de: Associação Espanhola de Endodontia (AEDE)



04

Estrutura e conteúdo

O programa de estudos deste programa é composto por um módulo por meio do qual o endodontista adquirirá os conhecimentos mais atualizados em Patologia Pulpo-Periodontal e Relações Endoperiodontais. Os recursos didáticos disponíveis ao longo deste curso estão presentes em uma grande variedade de diferentes suportes textuais e multimídia. O objetivo da TECH é proporcionar ao aluno uma aprendizagem 100% online, disponível 24 horas por dia e totalmente resolutive.





“

Por meio da metodologia 100% online disponibilizada por este curso, você poderá obter uma aprendizagem avançada sem sair de casa”

Módulo 1. Patologia Pulpo-periodontal e Relações Endoperiodontais

- 1.1. Diagnóstico diferencial entre as lesões endodôntica e periodontais
 - 1.1.1. Considerações gerais
 - 1.1.2. As vias de comunicação pulpo-periodontal
 - 1.1.3. Sintomatologia e diagnóstico da síndrome endoperiodontal
 - 1.1.4. Classificação das lesões endoperiodontais
- 1.2. Lesões endoperiodontais devido a anomalias radiculares. Parte I
 - 1.2.1. Considerações gerais
 - 1.2.2. Lesões combinadas endoperiodontais: diagnóstico
 - 1.2.3. Lesões combinadas endoperiodontais: tratamento
- 1.3. Lesões endoperiodontais devido a anomalias radiculares. Parte II
 - 1.3.1. Lesões periodontais puras: diagnóstico
 - 1.3.2. Lesões periodontais puras: tratamento
 - 1.3.3. Conclusões
 - 1.3.4. Outras opções de tratamento
- 1.4. Síndrome do dente rachado e fratura radicular. Parte I
 - 1.4.1. Fissura coronária sem envolvimento pulpar
 - 1.4.2. Fissura coronária com envolvimento pulpar
 - 1.4.3. Fissura coronária com envolvimento pulpar e periodontal
 - 1.4.4. Fratura radicular em um dente endodôntico
- 1.5. Síndrome do dente rachado e fratura radicular. Parte II
 - 1.5.1. Fratura radicular devido à pressão excessiva ou fragilidade radicular
 - 1.5.2. Fratura radicular por excesso de ampliação do canal
 - 1.5.3. Fratura devido a contato oclusal excessivo ou sobrecarga
- 1.6. Lesões endoperiodontais por acidentes e origem traumática
 - 1.6.1. Fratura coroa e radicular
 - 1.6.2. Fraturas radiculares horizontais e verticais
 - 1.6.3. Contusão, luxação dentária e fratura do processo alveolar
 - 1.6.4. Tratamento de lesões alveolar-dentárias



- 1.7. Lesões endoperiodontais por reabsorção. Parte I
 - 1.7.1. Reabsorção por pressão
 - 1.7.2. Reabsorção por inflamação pulpar ou reabsorção interna
 - 1.7.3. Reabsorção interna não perfurada
 - 1.7.4. Reabsorção interna perfurada
 - 1.7.5. Reabsorção por inflamação periodontal
 - 1.7.6. Inflamatória
 - 1.7.7. De reposição, por substituição ou anquilose
 - 1.7.8. Cervical invasiva
- 1.8. Lesões endoperiodontais por reabsorção. Parte II
 - 1.8.1. Reabsorção cervical invasiva em dentes endodônticos
 - 1.8.2. Reabsorção cervical invasiva sem envolvimento pulpar
 - 1.8.3. Etiologia e prognóstico da reabsorção cervical
 - 1.8.4. Materiais utilizados para o tratamento de reabsorção cervical
- 1.9. Problemas periodontais relacionados à cirurgia endodôntica em radicectomias, hemiseções e bicuspidações
 - 1.9.1. Radicectomia ou amputação radicular
 - 1.9.2. Hemiseção
 - 1.9.3. Bicuspidação

“Faça este curso e aprenda por meio de formatos sofisticados, como vídeos e testes de avaliação, para garantir que seu ensino seja aprimorado”

05

Metodologia

Este curso oferece uma maneira diferente de aprender. Nossa metodologia é desenvolvida através de um modo de aprendizagem cíclico: **o Relearning**. Este sistema de ensino é utilizado, por exemplo, nas faculdades de medicina mais prestigiadas do mundo e foi considerado um dos mais eficazes pelas principais publicações científicas, como o ***New England Journal of Medicine***.





“

Descubra o Relearning, um sistema que abandona a aprendizagem linear convencional para realizá-la através de sistemas de ensino cíclicos: uma forma de aprendizagem que se mostrou extremamente eficaz, especialmente em disciplinas que requerem memorização”

Na TECH usamos o Método do Caso

Em uma determinada situação clínica, o que um profissional deveria fazer? Ao longo deste programa, os alunos irão se deparar com diversos casos clínicos simulados, baseados em pacientes reais, onde deverão investigar, estabelecer hipóteses e finalmente resolver as situações. Há inúmeras evidências científicas sobre a eficácia deste método. Os especialistas aprendem melhor, mais rápido e de forma mais sustentável ao longo do tempo.

Com a TECH você irá experimentar uma forma de aprender que está revolucionando as bases das universidades tradicionais em todo o mundo.



Segundo o Dr. Gérvas, o caso clínico é a apresentação comentada de um paciente, ou grupo de pacientes, que se torna um "caso", um exemplo ou modelo que ilustra algum componente clínico peculiar, seja pelo seu poder de ensino ou pela sua singularidade ou raridade. É essencial que o caso seja fundamentado na vida profissional atual, tentando recriar as condições reais da prática profissional do odontologista.

“

Você sabia que este método foi desenvolvido em 1912, em Harvard, para os alunos de Direito? O método do caso consistia em apresentar situações complexas reais para que os alunos tomassem decisões e justificassem como resolvê-las. Em 1924 foi estabelecido como o método de ensino padrão em Harvard”

A eficácia do método é justificada por quatro conquistas fundamentais:

1. Os odontologistas que seguem este método não só assimilam os conceitos, mas também desenvolvem sua capacidade mental através de exercícios que avaliam situações reais e aplicam seus conhecimentos.
2. A aprendizagem se consolida nas habilidades práticas permitindo ao aluno integrar melhor o conhecimento à prática clínica.
3. A assimilação de ideias e conceitos se torna mais fácil e mais eficiente, graças ao uso de situações decorrentes da realidade.
4. A sensação de eficiência do esforço investido se torna um estímulo muito importante para os alunos, o que se traduz em um maior interesse pela aprendizagem e um aumento no tempo dedicado ao curso.



Metodologia Relearning

A TECH utiliza de maneira eficaz a metodologia do estudo de caso com um sistema de aprendizagem 100% online, baseado na repetição, combinando 8 elementos didáticos diferentes em cada aula.

Potencializamos o Estudo de Caso com o melhor método de ensino 100% online: o Relearning.



O odontologista aprenderá através de casos reais e da resolução de situações complexas em ambientes simulados de aprendizagem. Estas simulações são realizadas utilizando um software de última geração para facilitar a aprendizagem imersiva.

Na vanguarda da pedagogia mundial, o método Relearning conseguiu melhorar os níveis de satisfação geral dos profissionais que concluíram seus estudos, com relação aos indicadores de qualidade da melhor universidade online do mundo (Universidade de Columbia).

Através desta metodologia, mais de 115 mil odontologistas se capacitaram, com um sucesso sem precedentes, em todas as especialidades clínicas independente da carga cirúrgica. Nossa metodologia de ensino é desenvolvida em um ambiente altamente exigente, com um corpo discente com um perfil socioeconômico médio-alto e uma média de idade de 43,5 anos.

O Relearning permitirá uma aprendizagem com menos esforço e mais desempenho, fazendo com que você se envolva mais em sua especialização, desenvolvendo o espírito crítico e sua capacidade de defender argumentos e contrastar opiniões: uma equação de sucesso.

No nosso programa, a aprendizagem não é um processo linear, ela acontece em espiral (aprender, desaprender, esquecer e reaprender). Portanto, combinamos cada um desses elementos de forma concêntrica.

A nota geral do sistema de aprendizagem da TECH é de 8,01, de acordo com os mais altos padrões internacionais.



Neste programa, oferecemos o melhor material educacional, preparado especialmente para os profissionais:



Material de estudo

Todo o conteúdo foi criado especialmente para o curso pelos especialistas que irão ministrá-lo, o que faz com que o desenvolvimento didático seja realmente específico e concreto.

Posteriormente, esse conteúdo é adaptado ao formato audiovisual, para criar o método de trabalho online da TECH. Tudo isso com as técnicas mais inovadoras e oferecendo alta qualidade em cada um dos materiais que colocamos à disposição do aluno.



Técnicas e procedimentos em vídeo

A TECH aproxima o aluno dos últimos avanços educacionais e da vanguarda das técnicas odontológicas atuais. Tudo isso, explicado detalhadamente para sua total assimilação e compreensão. E o melhor de tudo, você poderá assistí-los quantas vezes quiser.



Resumos interativos

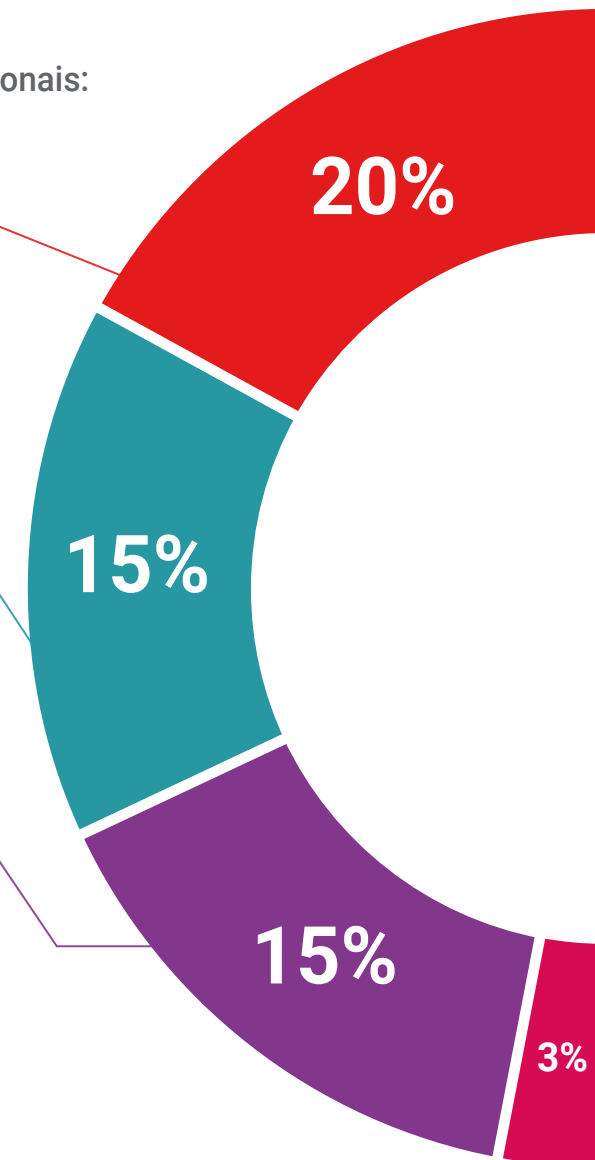
A equipe da TECH apresenta o conteúdo de forma atraente e dinâmica através de pílulas multimídia que incluem áudios, vídeos, imagens, gráficos e mapas conceituais para consolidar o conhecimento.

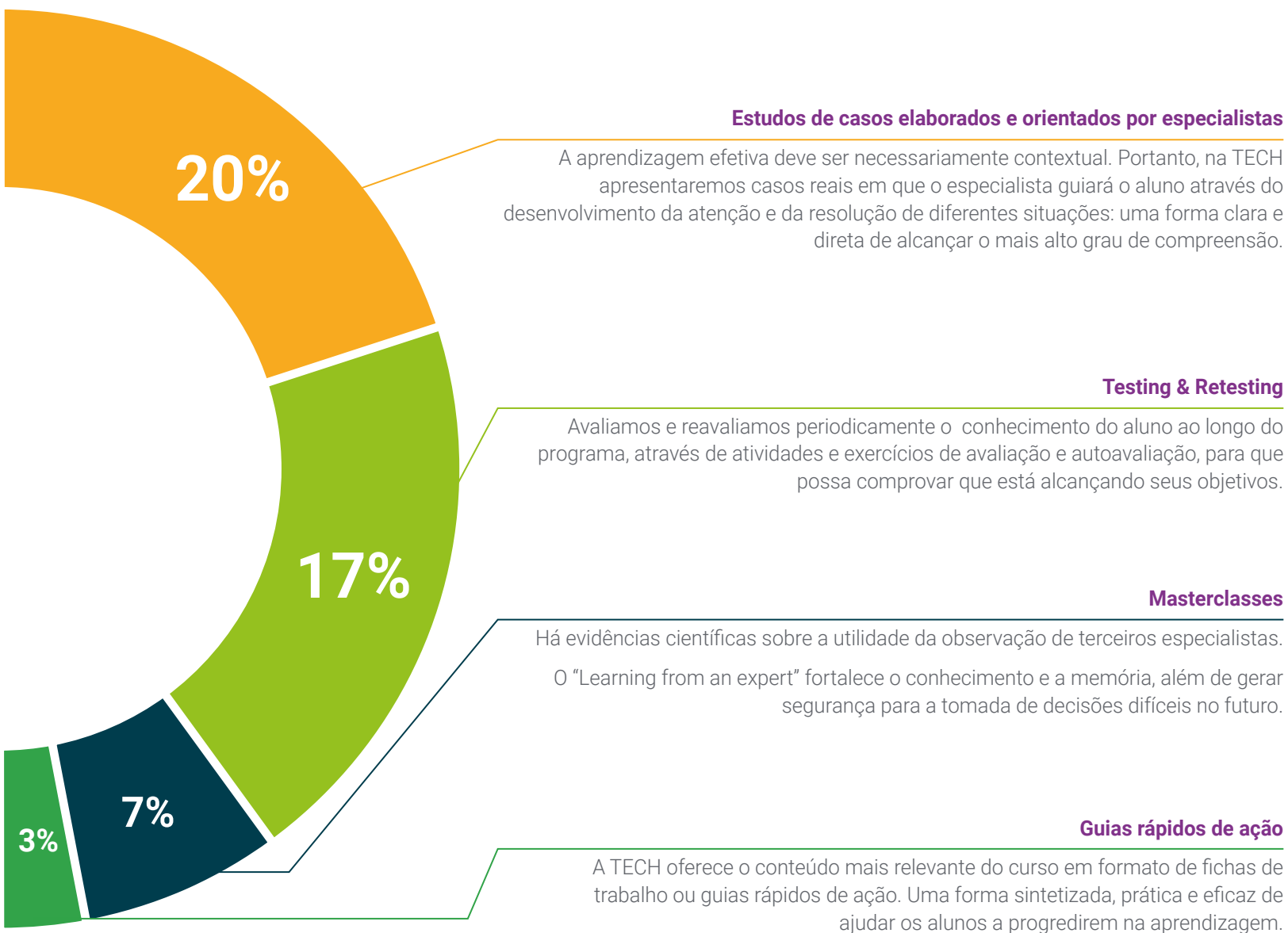
Este sistema único de capacitação através da apresentação de conteúdo multimídia, foi premiado pela Microsoft como "Caso de sucesso na Europa".



Leituras complementares

Artigos recentes, documentos de consenso e diretrizes internacionais, entre outros. Na biblioteca virtual da TECH o aluno terá acesso a tudo o que for necessário para complementar a sua capacitação.





06

Certificado

O Curso de Patologia Pulpo-periodontal e das Relações Endoperiodontais garante, além da capacitação mais rigorosa e atualizada, acesso ao certificado do Curso emitido pela TECH Universidade Tecnológica.



“

*Conclua este programa de estudos
com sucesso e receba o seu certificado
sem sair de casa e sem burocracias”*

Este **Curso de Patologia Pulpo-periodontal e Relações Endoperiodontais** conta com o conteúdo científico mais completo e atualizado do mercado.

Uma vez aprovadas as avaliações, o aluno receberá por correio o certificado* do **Curso** emitido pela **TECH Universidade Tecnológica**.

O certificado emitido pela **TECH Universidade Tecnológica** expressará a qualificação obtida no Curso, atendendo aos requisitos normalmente exigidos pelas bolsas de empregos, concursos públicos e avaliação de carreira profissional.

Título: **Curso de Patologia Pulpo-periodontal e Relações Endoperiodontais**

Modalidade: **online**

Duração: **6 semanas**



*Apostila de Haia: Caso o aluno solicite que seu certificado seja apostilado, a TECH EDUCATION providenciará a obtenção do mesmo a um custo adicional.



Curso

Patologia Pulpo-periodontal
e Relações Endoperiodontais

- » Modalidade: online
- » Duração: 6 semanas
- » Certificado: TECH Universidade Tecnológica
- » Horário: no seu próprio ritmo
- » Provas: online

Curso

Patologia Pulpo-periodontal e Relações Endoperiodontais

