

Curso

Disfunção da ATM





tech universidade
tecnológica

Curso

Disfunção da ATM

- » Modalidade: online
- » Duração: **6 semanas**
- » Certificado: **TECH Universidade Tecnológica**
- » Dedicção: **16h/semana**
- » Horário: **no seu próprio ritmo**
- » Provas: **online**

Acesso ao site: www.techtute.com/br/odontologia/curso/disfuncao-atm

Índice

01

Apresentação

pág. 4

02

Objetivos

pág. 8

03

Direção do curso

pág. 12

04

Estrutura e conteúdo

pág. 16

05

Metodologia

pág. 20

06

Certificado

pág. 28

01

Apresentação

Atualmente, há um aumento na conscientização e compreensão da Disfunção da ATM, o que deve ser aplicado nos avanços da pesquisa e abordagens de tratamento. Além disso, estima-se que milhões de pessoas em todo o mundo sofram de alguma forma de disfunção dessa articulação, e os sintomas podem variar de dor na mandíbula, na cabeça e no pescoço a dificuldade de gesticular com a boca. Por esse motivo, é importante contar com profissionais especializados nessa área, e este programa tem como objetivo fornecer aos participantes os conhecimentos mais relevantes para serem os melhores nesse campo. Tudo isso por meio de uma metodologia 100% online que lhes permitirá ter mais controle sobre seu tempo.



“

Matricule-se agora, torne-se um especialista no tratamento da Disfunção da ATM e tenha acesso às melhores ofertas de emprego no campo da odontologia"

As principais causas da Disfunção da ATM podem ser multifatoriais, envolvendo aspectos biomecânicos, musculares e genéticos, de modo que a prevalência desses distúrbios é alta, afetando uma grande proporção da população em diferentes faixas etárias e gêneros. É por isso que a TECH desenvolveu este Curso que visa capacitar profissionais da área odontológica para que tenham um conhecimento mais amplo dos sintomas dessa condição e de como tratá-los.

O curso será baseado em um itinerário acadêmico desenvolvido pelos melhores profissionais da área e abordará os aspectos anatômicos, etiológicos e biomecânicos da ATM, bem como o estudo dos sinais e sintomas da doença articular. Além disso, os participantes se aprofundarão no estudo da estrutura dessa articulação e dos fatores que contribuem para o dano articular.

Assim, esta capacitação fornece aos profissionais de odontologia o conhecimento e as habilidades necessárias para fazer um diagnóstico altamente preciso e aplicar um tratamento eficaz para essa condição. Você também adquirirá uma visão mais completa dos requisitos atuais para esses profissionais e os dominará de forma avançada.

Esse curso é oferecido por meio da inovadora metodologia Relearning, que permite Completa o aprendizado 100% online, dando aos alunos a flexibilidade de estudar de qualquer lugar e em seu próprio horário. Além disso, os estudantes terão acesso 24 horas a recursos multimídia para assimilar o conteúdo no seu próprio ritmo e através da análise de estudos de caso, os participantes desenvolverão habilidades de solução de problemas enfrentando simulações de situações reais.

Este **Curso de Disfunção da ATM** conta com o conteúdo científico mais completo e atualizado do mercado. Suas principais características são:

- ♦ O desenvolvimento de casos práticos apresentados por especialistas em Disfunção da ATM
- ♦ O conteúdo gráfico, esquemático e extremamente útil fornece informações científicas e práticas sobre aquelas disciplinas indispensáveis para o exercício da profissão
- ♦ Exercícios práticos onde o processo de autoavaliação é realizado para melhorar a aprendizagem
- ♦ Destaque especial para as metodologias inovadoras
- ♦ Lições teóricas, perguntas a especialistas, fóruns de discussão sobre temas controversos e trabalhos de reflexão individual
- ♦ Disponibilidade de acesso a todo o conteúdo a partir de qualquer dispositivo, fixo ou portátil, com conexão à Internet



Um curso que ajudará você a entender a anatomia dessa articulação e os tipos de luxações que podem ocorrer nela"

“*Destaque-se entre os melhores no campo da odontologia e especialize-se no tratamento de distúrbios da ATM*”

O corpo docente deste curso inclui profissionais da área que transferem a experiência do seu trabalho para esta capacitação, além de especialistas reconhecidos de sociedades científicas de referência e universidades de prestígio.

O conteúdo multimídia, desenvolvido com a mais recente tecnologia educacional, permitirá ao profissional uma aprendizagem contextualizada, ou seja, realizada através de um ambiente simulado, proporcionando uma capacitação imersiva e programada para praticar diante de situações reais.

A estrutura deste programa se concentra na Aprendizagem Baseada em Problemas, onde o profissional deverá tentar resolver as diferentes situações de prática profissional que surgirem ao longo do curso acadêmico. Para isso, contará com a ajuda de um inovador sistema de vídeo interativo realizado por especialistas reconhecidos nesta área.

Com este programa, você desenvolverá habilidades clínicas e de diagnóstico avançadas no gerenciamento da Disfunção da ATM, o que abrirá novas oportunidades de carreira.

Aprenda de forma inovadora com o nosso método Relearning, que permite você estudar no seu próprio ritmo e acessar recursos multimídia 24 horas por dia.



02

Objetivos

O principal objetivo desse programa educativo é oferecer aos alunos as mais recentes atualizações em odontologia, especialmente no campo da Disfunção da ATM, fornecendo-lhes as ferramentas necessárias para dominar as técnicas de tratamento existentes para esse problema. Isso permitirá que os alunos tratem com confiança os pacientes que sofrem dessa condição. Isso será alcançado por meio do estudo de recursos multimídia que fortalecerão as habilidades dos participantes nesse setor.



Histograma



“

Conheça os sintomas mais comuns que ocorrem em pacientes com Disfunção da ATM e torne o seu tratamento mais eficaz”

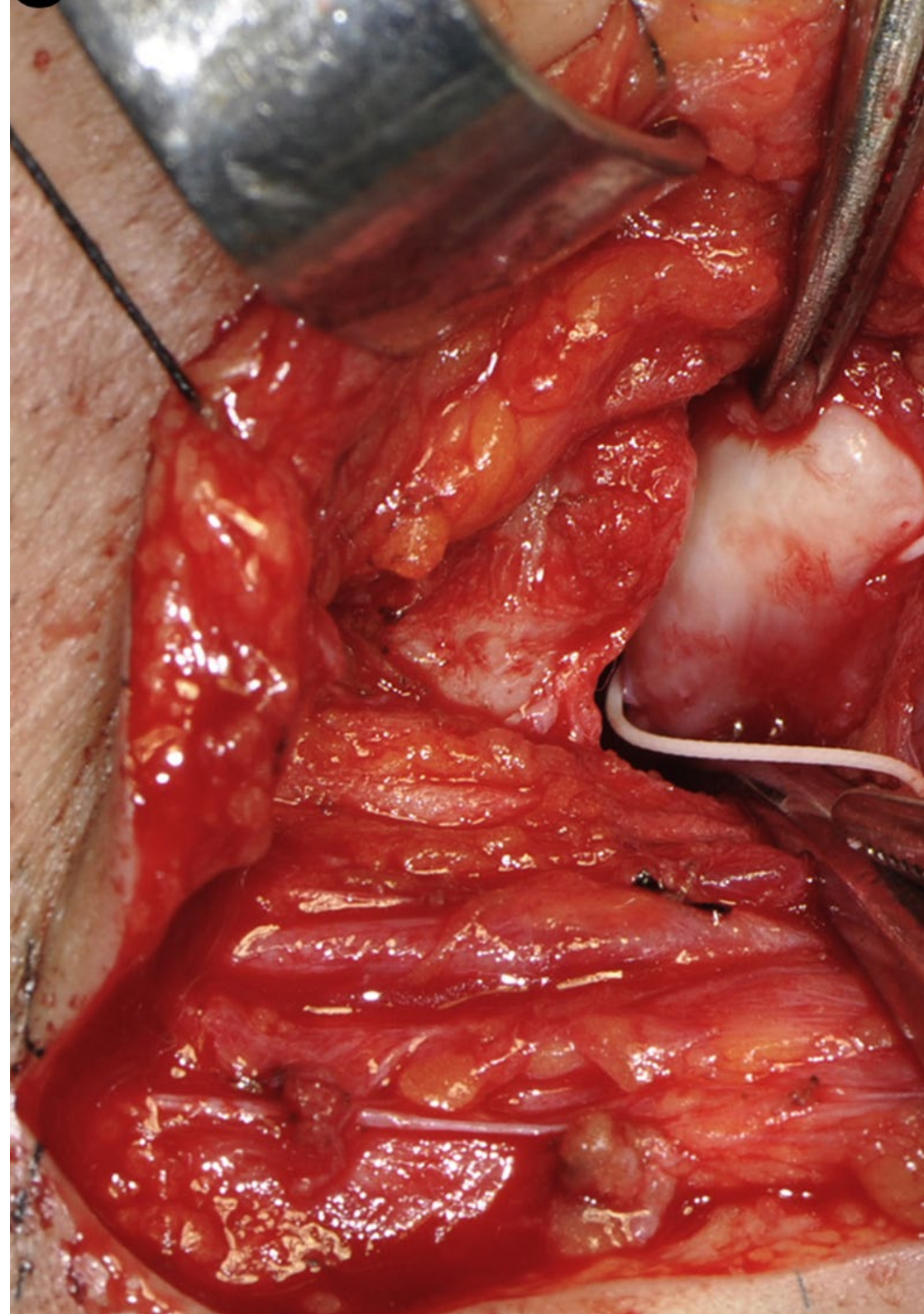


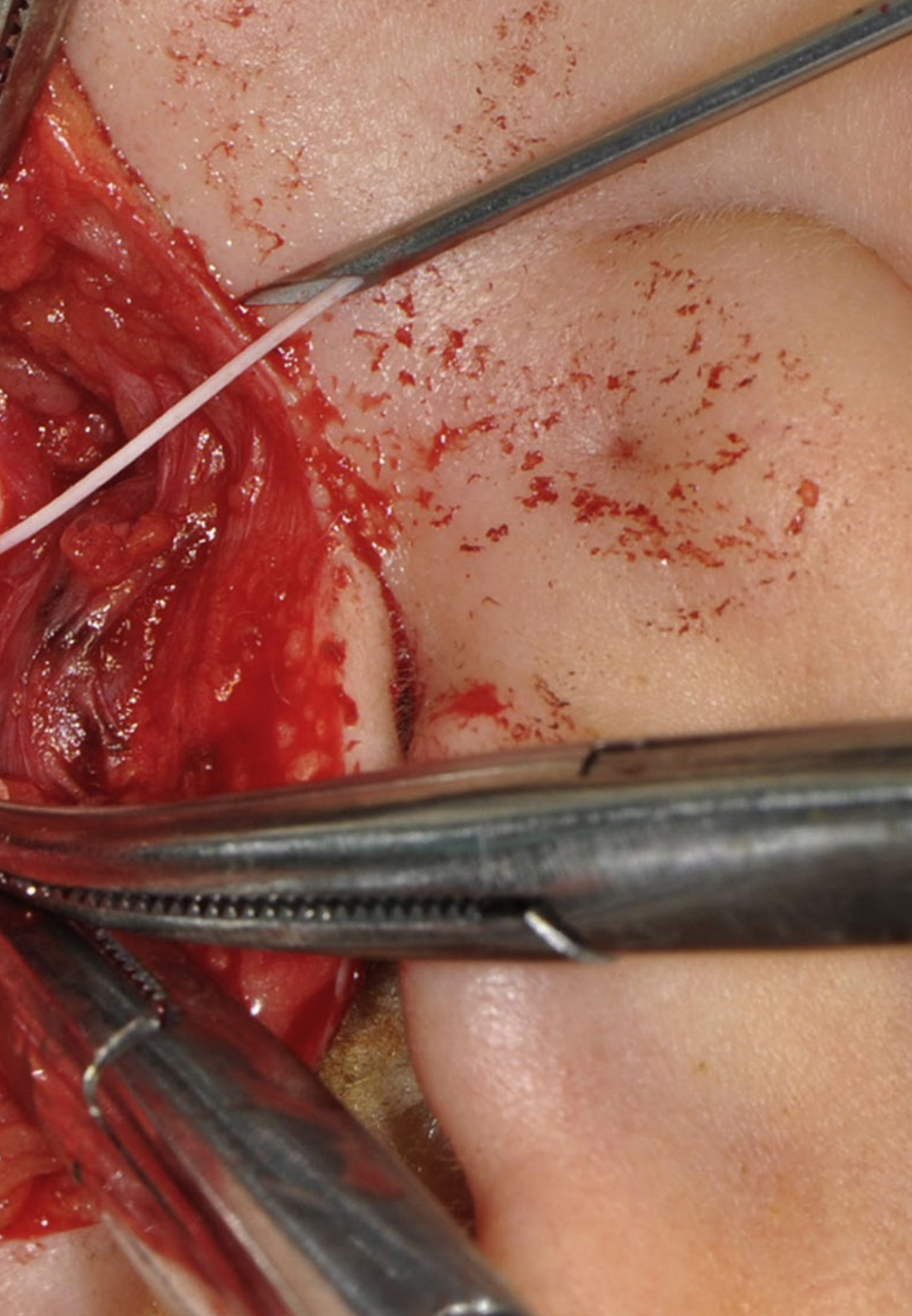
Objetivos gerais

- Consolidar seus conhecimentos sobre a anatomia, a fisiologia e a patologia orofacial para realizar diagnósticos precisos e elaborar planos de tratamento adequados
- Desenvolver habilidades na realização de exames clínicos e na interpretação de dados para um diagnóstico preciso e um planejamento de tratamento ideal.
- Atualizar os conhecimentos sobre o uso de materiais dentários, técnicas clínicas e laboratoriais no design de próteses de alta performance fisiológica e estética
- Adquirir os conhecimentos necessários na prevenção e tratamento de complicações relacionadas à prótese dentária e oclusão
- Reconhecer a importância da colaboração interdisciplinar para alcançar resultados ideais
- Conhecer profundamente as últimas tendências clínicas e digitais no campo da reabilitação oral



Domine as técnicas mais recentes no gerenciamento da Disfunção da ATM, para garantir que você ofereça um tratamento de qualidade aos seus pacientes"





Objetivos específicos

- ♦ Analisar detalhadamente a anatomia da articulação temporomandibular (ATM), bem como a definição de sua disfunção, etiologia e prevalência de transtornos que podem afetá-la
- ♦ Identificar os sinais e sintomas da doença articular na ATM, permitindo um diagnóstico adequado
- ♦ Reconhecer a importância da disfunção da ATM na prática diária, considerando a possibilidade de afetar a qualidade de vida dos pacientes e sua capacidade de realizar atividades cotidianas
- ♦ Abordar de forma detalhada a biomecânica da ATM para entender como a articulação funciona e seus possíveis transtornos
- ♦ Classificar as diferentes disfunções que podem afetar a ATM, permitindo identificar e diferenciar os diferentes tipos de transtornos
- ♦ Identificar as alterações musculares que podem afetar a ATM, incluindo mialgia local e dor miofascial
- ♦ Compreender os diferentes tipos de luxação da ATM
- ♦ Analisar as incompatibilidades da superfície articular que podem afetar a ATM, incluindo alterações na superfície articular, aderências, hiper mobilidade e luxação espontânea
- ♦ Abordar as diferenças entre osteoartrite e osteoartrose, compreendendo como essas condições podem afetar a ATM
- ♦ Diferenciar a patologia muscular com a articular a fim de fazer um diagnóstico preciso e adequado que leve a um tratamento eficaz
- ♦ Aprofundar-se nas diferentes opções de tratamento para distintas condições do complexo mioarticular
- ♦ Atualizar os conhecimentos sobre a realização de um prontuário médico para disfunção da ATM, incluindo as perguntas imprescindíveis na obtenção de informações precisas e completas

03

Direção do curso

A fim de oferecer uma capacitação de excelência, a TECH reuniu um corpo docente distinto de especialistas em oclusão dentária para este Curso. Os profissionais que realizarem este programa terão acesso a um programa avançado desenvolvido por uma equipe especializada com amplo conhecimento na área de procedimentos técnicos para projetar uma prótese a partir do zero e com vasta experiência em clínicas particulares.



“

Aprenda com os profissionais mais bem qualificados nessa área e domine todo o conhecimento sobre Distúrbios da ATM”

Direção



Dra. Rosabel Visiedo Corvillo

- ♦ CEO Executiva da casa de implantes OI TECH
- ♦ Consultora para os componentes protéticos do fabricante internacional de implantes dentários AVENIR S.R.L.
- ♦ Formada em Odontologia pela Universidade Internacional da Catalunha
- ♦ Mestrado em Oclusão e Prótese sobre Implantes pela Escola Superior de Implantologia e Reabilitação Oral



Dr. Alfredo L. Dueñas Carrillo

- ♦ CEO de Pesquisa e Desenvolvimento da marca de implantes OI TECH
- ♦ Consultor da empresa fabricante internacional de implantes dentários AVENIR S.R.L.
- ♦ Prática odontológica própria. GABIDENT Cardedeu, Barcelona
- ♦ Professor instrutor do Departamento de Cirurgia Oral e Maxilofacial da Faculdade de Odontologia da Universidade de Havana
- ♦ Especialista de Primeiro Grau em Cirurgia Oral e Maxilofacial pela Universidade de Havana
- ♦ Mestrado em Implantologia pela Universidade da Flórida,
- ♦ Membro da Sociedade Espanhola de Cirurgia e Implantologia Bucal E de especialistas da casa de implantes OXTEIN



04

Estrutura e conteúdo

O conteúdo deste programa de estudos foi desenvolvido por especialistas reconhecidos em odontologia, com o objetivo de oferecer aos alunos uma capacitação de qualidade. Neste curso, os participantes terão a oportunidade de se atualizar sobre as técnicas mais eficazes para o tratamento de Disfunção da ATM. Isso será alcançado com o uso de recursos multimídia e a análise de estudos de caso, permitindo que os alunos desenvolvam habilidades profissionais excepcionais nesse campo.



“

Este programa de estudos fornecerá aspectos importantes da anatomia dentária e como ela é afetada pelo envolvimento da articulação temporomandibular”

Módulo 1. ATM. Anatomia, Fisiologia e Disfunção da ATM

- 1.1. Anatomia da ATM, definição, etiologia e prevalência de seus transtornos
 - 1.1.1. Estruturas anatômicas envolvidas na articulação temporomandibular (ATM)
 - 1.1.2. Funções da ATM na mastigação e fala
 - 1.1.3. Conexões musculares e ligamentares da ATM
- 1.2. Sinais e sintomas da doença articular
 - 1.2.1. Dor associada
 - 1.2.2. Tipos de ruídos articulares
 - 1.2.3. Limites
 - 1.2.4. Desvios
- 1.3. Importância da disfunção na prática diária
 - 1.3.1. Dificuldades para mastigar e falar
 - 1.3.2. Dor crônica II
 - 1.3.3. Problemas odontológicos e ortodônticos
 - 1.3.4. Distúrbios do sono
- 1.4. Biomecânica da ATM
 - 1.4.1. Mecanismos de movimento da mandíbula
 - 1.4.2. Factores que influenciam a estabilidade e funcionalidade da ATM
 - 1.4.3. Forças e cargas aplicadas na ATM durante a mastigação
- 1.5. Classificação da disfunção
 - 1.5.1. Disfunção articular
 - 1.5.2. Disfunção muscular
 - 1.5.3. Disfunção mista
- 1.6. Alterações musculares. Mialgia local. Dor miofascial
 - 1.6.1. Mialgia localizada
 - 1.6.2. Dor miofascial
 - 1.6.3. Espasmos musculares





- 1.7. Alterações do complexo cêndilo-disco. Luxação com redução. Luxação com redução e bloqueio intermitente. Luxação sem redução com limitação de abertura. Luxação sem redução sem limitação de abertura
 - 1.7.1. Luxação com redução
 - 1.7.2. Luxação com redução e bloqueio intermitente
 - 1.7.3. Luxação sem redução com limitação de abertura
 - 1.7.4. Luxação sem redução sem limitação de abertura
- 1.8. Incompatibilidade das superfícies articulares
 - 1.8.1. Alterações das superfícies articulares
 - 1.8.2. Aderências
 - 1.8.3. Hiper mobilidade
 - 1.8.4. Luxação espontânea
- 1.9. Osteoartrite e osteoartrose
 - 1.9.1. Causas e fatores de risco
 - 1.9.2. Sinais e sintomas
 - 1.9.3. Tratamento e prevenção
- 1.10. Diagnóstico diferencial entre patologia muscular e articular
 - 1.10.1. Avaliação clínica
 - 1.10.2. Estudos radiológicos
 - 1.10.3. Estudos eletromiográficos
 - 1.10.4. Tratamento das diferentes condições do complexo mioarticular
 - 1.10.4.1. Terapia física e reabilitação
 - 1.10.4.2. Farmacologia
 - 1.10.4.3. Cirurgia

“ Este é o melhor Curso sobre Disfunção da ATM e o único que lhe permitirá crescer imediatamente de maneira profissional”

05

Metodologia

Este curso oferece uma maneira diferente de aprender. Nossa metodologia é desenvolvida através de um modo de aprendizagem cíclico: **o Relearning**. Este sistema de ensino é utilizado, por exemplo, nas faculdades de medicina mais prestigiadas do mundo e foi considerado um dos mais eficazes pelas principais publicações científicas, como o ***New England Journal of Medicine***.





“

Descubra o Relearning, um sistema que abandona a aprendizagem linear convencional para realizá-la através de sistemas de ensino cíclicos: uma forma de aprendizagem que se mostrou extremamente eficaz, especialmente em disciplinas que requerem memorização”

Na TECH usamos o Método do Caso

Em uma determinada situação clínica, o que um profissional deveria fazer? Ao longo deste programa, os alunos irão se deparar com diversos casos clínicos simulados, baseados em pacientes reais, onde deverão investigar, estabelecer hipóteses e finalmente resolver as situações. Há inúmeras evidências científicas sobre a eficácia deste método. Os especialistas aprendem melhor, mais rápido e de forma mais sustentável ao longo do tempo.

Com a TECH você irá experimentar uma forma de aprender que está revolucionando as bases das universidades tradicionais em todo o mundo.



Segundo o Dr. Gérvas, o caso clínico é a apresentação comentada de um paciente, ou grupo de pacientes, que se torna um "caso", um exemplo ou modelo que ilustra algum componente clínico peculiar, seja pelo seu poder de ensino ou pela sua singularidade ou raridade. É essencial que o caso seja fundamentado na vida profissional atual, tentando recriar as condições reais da prática profissional do odontologista.

“

Você sabia que este método foi desenvolvido em 1912, em Harvard, para os alunos de Direito? O método do caso consistia em apresentar situações complexas reais para que os alunos tomassem decisões e justificassem como resolvê-las. Em 1924 foi estabelecido como o método de ensino padrão em Harvard”

A eficácia do método é justificada por quatro conquistas fundamentais:

1. Os odontologistas que seguem este método não só assimilam os conceitos, mas também desenvolvem sua capacidade mental através de exercícios que avaliam situações reais e aplicam seus conhecimentos.
2. A aprendizagem se consolida nas habilidades práticas permitindo ao aluno integrar melhor o conhecimento à prática clínica.
3. A assimilação de ideias e conceitos se torna mais fácil e mais eficiente, graças ao uso de situações decorrentes da realidade.
4. A sensação de eficiência do esforço investido se torna um estímulo muito importante para os alunos, o que se traduz em um maior interesse pela aprendizagem e um aumento no tempo dedicado ao curso.



Metodologia Relearning

A TECH utiliza de maneira eficaz a metodologia do estudo de caso com um sistema de aprendizagem 100% online, baseado na repetição, combinando 8 elementos didáticos diferentes em cada aula.

Potencializamos o Estudo de Caso com o melhor método de ensino 100% online: o Relearning.



O odontologista aprenderá através de casos reais e da resolução de situações complexas em ambientes simulados de aprendizagem. Estas simulações são realizadas utilizando um software de última geração para facilitar a aprendizagem imersiva.

Na vanguarda da pedagogia mundial, o método Relearning conseguiu melhorar os níveis de satisfação geral dos profissionais que concluíram seus estudos, com relação aos indicadores de qualidade da melhor universidade online do mundo (Universidade de Columbia).

Através desta metodologia, mais de 115 mil odontologistas se capacitaram, com um sucesso sem precedentes, em todas as especialidades clínicas independente da carga cirúrgica. Nossa metodologia de ensino é desenvolvida em um ambiente altamente exigente, com um corpo discente com um perfil socioeconômico médio-alto e uma média de idade de 43,5 anos.

O Relearning permitirá uma aprendizagem com menos esforço e mais desempenho, fazendo com que você se envolva mais em sua especialização, desenvolvendo o espírito crítico e sua capacidade de defender argumentos e contrastar opiniões: uma equação de sucesso.

No nosso programa, a aprendizagem não é um processo linear, ela acontece em espiral (aprender, desaprender, esquecer e reaprender). Portanto, combinamos cada um desses elementos de forma concêntrica.

A nota geral do sistema de aprendizagem da TECH é de 8,01, de acordo com os mais altos padrões internacionais.



Neste programa, oferecemos o melhor material educacional, preparado especialmente para os profissionais:



Material de estudo

Todo o conteúdo foi criado especialmente para o curso pelos especialistas que irão ministrá-lo, o que faz com que o desenvolvimento didático seja realmente específico e concreto.

Posteriormente, esse conteúdo é adaptado ao formato audiovisual, para criar o método de trabalho online da TECH. Tudo isso com as técnicas mais inovadoras e oferecendo alta qualidade em cada um dos materiais que colocamos à disposição do aluno.



Técnicas e procedimentos em vídeo

A TECH aproxima o aluno dos últimos avanços educacionais e da vanguarda das técnicas odontológicas atuais. Tudo isso, explicado detalhadamente para sua total assimilação e compreensão. E o melhor de tudo, você poderá assistí-los quantas vezes quiser.



Resumos interativos

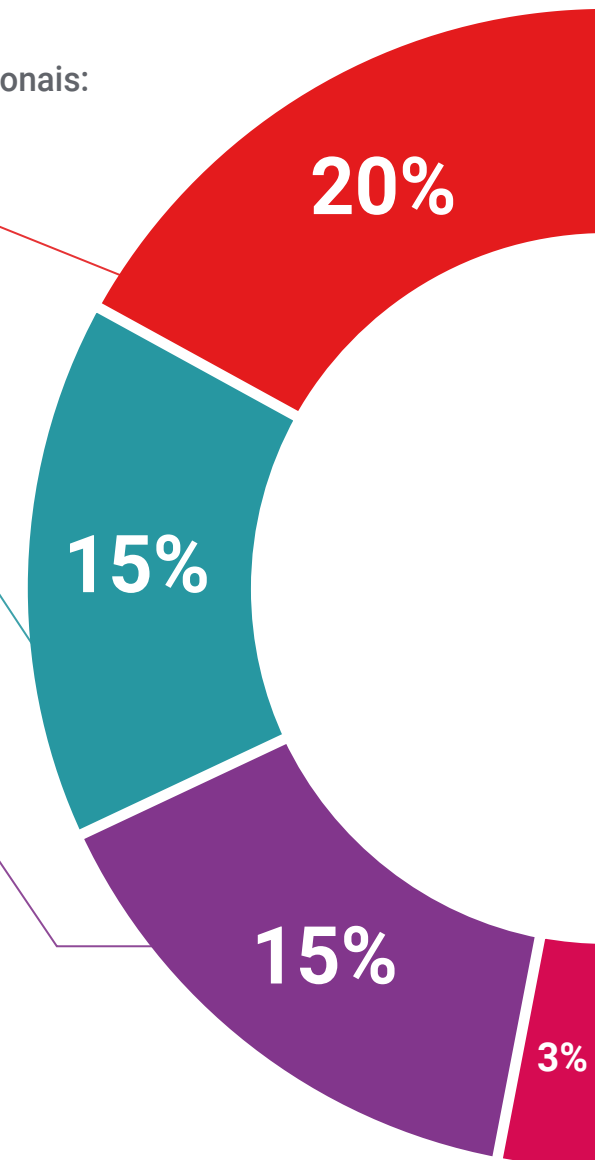
A equipe da TECH apresenta o conteúdo de forma atraente e dinâmica através de pílulas multimídia que incluem áudios, vídeos, imagens, gráficos e mapas conceituais para consolidar o conhecimento.

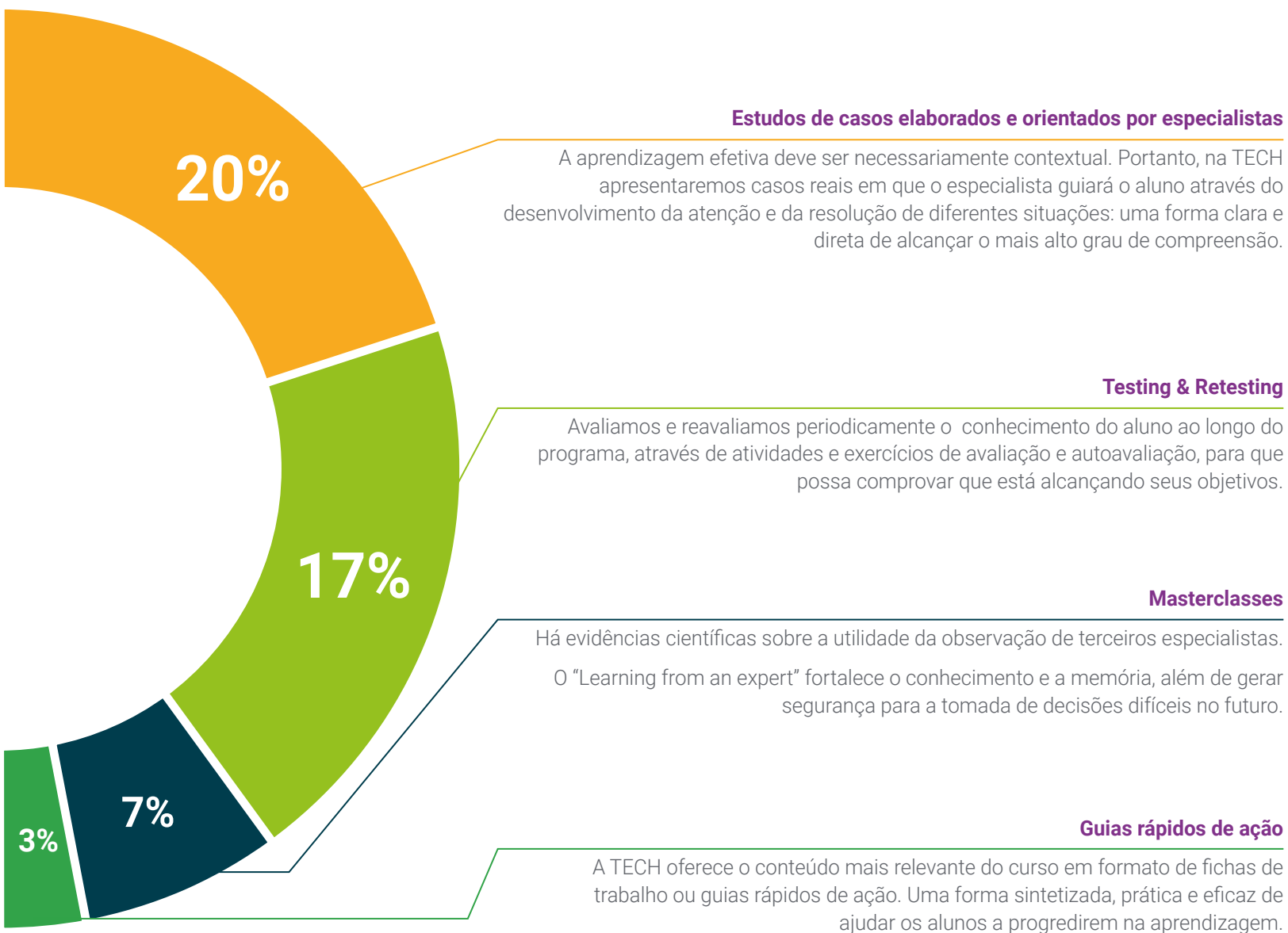
Este sistema único de capacitação através da apresentação de conteúdo multimídia, foi premiado pela Microsoft como "Caso de sucesso na Europa".



Leituras complementares

Artigos recentes, documentos de consenso e diretrizes internacionais, entre outros. Na biblioteca virtual da TECH o aluno terá acesso a tudo o que for necessário para complementar a sua capacitação.





06

Certificado

O Curso de Disfunção da ATM, além da capacitação mais rigorosa e atualizada, acesso ao certificado do Curso emitido pela TECH Universidade Tecnológica.



“

*Conclua este programa de estudos
com sucesso e receba seu certificado
sem sair de casa e sem burocracias”*

Este **Curso de Disfunção da ATM** conta com o conteúdo científico mais completo e atualizado do mercado.

Uma vez aprovadas as avaliações, o aluno receberá pelo correio o certificado* correspondente ao **Curso** emitido pela **TECH Universidade Tecnológica**.

O certificado emitido pela **TECH Universidade Tecnológica** expressará a qualificação obtida no Curso, atendendo aos requisitos normalmente exigidos pelas bolsas de empregos, concursos públicos e avaliação de carreira profissional.

Título: **Curso de Disfunção da ATM**

N.º de Horas Oficiais: **150h**



*Apostila de Haia: Caso o aluno solicite que seu certificado seja apostilado, a TECH EDUCATION providenciará a obtenção do mesmo a um custo adicional.

futuro
saúde confiança pessoas
informação orientadores
educação certificação ensino
garantia aprendizagem
instituições tecnologia
comunidade compreensão
atenção personalizada
conhecimento inovação
presente qualidade
desenvolvimento simulação

tech universidade
tecnológica

Curso

Disfunção da ATM

- » Modalidade: online
- » Duração: 6 semanas
- » Certificado: TECH Universidade Tecnológica
- » Dedicção: 16h/semana
- » Horário: no seu próprio ritmo
- » Provas: online

Curso

Disfunção da ATM

