

Curso

Atendimento Odontológico ao Paciente Oncológico





tech universidade
tecnológica

Curso

Atendimento Odontológico ao Paciente Oncológico

- » Modalidade: online
- » Duração: 6 semanas
- » Certificado: TECH Universidade Tecnológica
- » Horário: no seu próprio ritmo
- » Provas: online

Acesso ao site: www.techtute.com/br/odontologia/curso/atendimento-odontologico-paciente-oncologico

Índice

01

Apresentação

pág. 4

02

Objetivos

pág. 8

03

Direção do curso

pág. 12

04

Estrutura e conteúdo

pág. 16

05

Metodologia

pág. 20

06

Certificado

pág. 28

01

Apresentação

O atendimento odontológico ao paciente oncológico é fundamental para prevenir e tratar as complicações orais causadas pelo tratamento do câncer. A radioterapia e a quimioterapia podem causar efeitos colaterais na boca, como mucosite, cárie dentária, xerostomia e infecção. Por esse motivo, a TECH criou uma capacitação que permite aos alunos aumentar ao máximo seus conhecimentos sobre aspectos como Câncer de Cabeça e Pescoço, Quimioterapia, Tratamento Odontológico durante a Terapia Oncológica ou Reabilitação Protética, entre outros. Tudo isso, através de uma modalidade 100% online e com os conteúdos multimídia de maior dinamismo e praticidade do mercado acadêmico.





“

Matricule-se e aprenda novas habilidades sobre o Paciente Oncológico na Odontologia, de forma rápida e em uma modalidade 100% online”

O atendimento odontológico para pacientes com câncer pode ajudar a prevenir e detectar o câncer oral. Os dentistas podem realizar exames regulares da boca e das gengivas para detectar sinais de câncer oral em um estágio inicial, o que pode aumentar as chances de sucesso do tratamento.

Por esse motivo, a TECH criou um Curso de Atendimento Odontológico ao Paciente Oncológico, cujo objetivo é proporcionar aos alunos as habilidades e competências necessárias para que possam realizar seu trabalho como especialistas com a maior eficiência e qualidade possíveis. Assim, ao longo deste programa, serão abordados aspectos como Cuidados Odontológicos Paliativos, Uso de Laser e Bioestimulação, Manejo Odontológico antes de Transplante ou Radioterapia.

Tudo isso, por meio de uma modalidade conveniente, 100% online, que permite que os alunos organizem seus horários e estudos, conciliando-os com seus outros trabalhos e interesses diários. Além disso, esta capacitação possui os materiais teóricos e práticos mais completos do mercado, o que facilita o processo de estudo do aluno e permite que ele atinja seus objetivos de forma rápida e eficiente.

Este **Curso de Atendimento Odontológico ao Paciente Oncológico** conta com o conteúdo científico mais completo e atualizado do mercado. Suas principais características são:

- ♦ O desenvolvimento de casos práticos apresentados por especialistas em Modalidades de Rugby
- ♦ O conteúdo gráfico, esquemático e extremamente útil fornece informações úteis e práticas sobre as disciplinas essenciais para a prática profissional
- ♦ Exercícios práticos em que o processo de autoavaliação é realizado para melhorar a aprendizagem
- ♦ Destaque especial para as metodologias inovadoras
- ♦ Aulas teóricas, perguntas a especialistas, fóruns de discussão sobre temas controversos e trabalhos de reflexão individual
- ♦ Disponibilidade de acesso a todo o conteúdo a partir de qualquer dispositivo, fixo ou portátil, com conexão à Internet



Torne-se um especialista em Fatores de Predisposição para a Incidência de Câncer de Cabeça e Pescoço em apenas 6 semanas e com total liberdade de organização”

“

Acesse todo o conteúdo sobre Câncer de Cabeça e Pescoço, a partir de qualquer dispositivo com conexão à internet, seja ele um tablet, celular ou computador”

O corpo docente do curso conta com profissionais do setor, que transferem toda a experiência adquirida ao longo de suas carreiras para esta capacitação, além de especialistas reconhecidos de sociedades de referência e universidades de prestígio.

O conteúdo multimídia, desenvolvido com a mais recente tecnologia educacional, permitirá ao profissional uma aprendizagem contextualizada, ou seja, realizada através de um ambiente simulado, proporcionando uma capacitação imersiva e programada para praticar diante de situações reais.

A estrutura deste programa se concentra na Aprendizagem Baseada em Problemas, através da qual o profissional deverá resolver as diferentes situações de prática profissional que surgirem ao longo do curso acadêmico. Para isso, contará com a ajuda de um inovador sistema de vídeo interativo realizado por especialistas reconhecidos.

Obtenha sucesso profissional em uma das áreas mais promissoras da Odontologia, graças aos materiais didáticos mais inovadores e completos.

Saiba mais sobre os aspectos essenciais do Atendimento Odontológico para o Câncer, no conforto de sua casa, 24 horas por dia.



02

Objetivos

O objetivo final deste Curso de Atendimento Odontológico ao Paciente Oncológico é que o aluno adquira uma atualização precisa de seus conhecimentos nesta área. Uma atualização que permitirá ao estudante realizar seu trabalho com o máximo de qualidade e eficiência possível. Tudo isso, graças à TECH e a uma modalidade 100% online que proporciona total liberdade de organização e horários ao aluno.





“

Analise os aspectos do papel do dentista após o tratamento oncológico, na tranquilidade de sua própria casa e sem a necessidade de qualquer tipo de deslocamento”



Objetivos gerais

- ◆ Atualizar o conhecimento sobre a identificação de patologias que possam afetar o progresso normal do tratamento odontológico
- ◆ Analisar as patologias que podem dificultar o tratamento odontológico
- ◆ Definir diretrizes farmacológicas para os pacientes
- ◆ Definir e analisar os aspectos básicos e avançados que definem as medidas a serem tomadas diante das principais situações de emergência em um consultório odontológico
- ◆ Abordar as complicações médicas mais comuns em pacientes
- ◆ Proporcionar recomendações atualizadas e baseadas em evidências para uma abordagem odontológica adequada aos pacientes
- ◆ Identificar as principais características orais dos pacientes
- ◆ Atualizar o conhecimento sobre condições médicas e medicamentos necessários
- ◆ Estudar em profundidade as principais complicações decorrentes das diferentes patologias médicas
- ◆ Explorar as possíveis interações decorrentes da patologia médica no contexto odontológico





Objetivos específicos

- ♦ Estabelecer uma atualização dos conceitos e determinantes da sobrevivência de pacientes diagnosticados com câncer de cabeça e pescoço
- ♦ Identificar os fatores que possam condicionar o aparecimento ou recorrência do câncer oral de células escamosas
- ♦ Esclarecer o papel do dentista antes do tratamento com radioterapia-quimioterapia ou cirúrgico
- ♦ Estabelecer o papel do dentista durante o tratamento com radioterapia-quimioterapia ou cirúrgico
- ♦ Definir o papel do dentista após o tratamento com radioterapia-quimioterapia ou cirúrgico
- ♦ Conscientizar os profissionais sobre o papel do dentista como membro da equipe multidisciplinar de tratamento do câncer oral
- ♦ Definir as diferentes opções de tratamento e abordagens existentes em pacientes diagnosticados com câncer de cabeça e pescoço

“

Alcance seus objetivos mais exigentes graças a um programa exclusivo com os materiais teóricos e práticos mais completos do mercado acadêmico”

03

Direção do curso

Em sua busca constante para oferecer uma capacitação da mais alta qualidade e utilidade, a TECH selecionou profissionais especializados em Atendimento Odontológico ao Paciente Oncológico como parte deste corpo docente, que foi responsável pela elaboração dos conteúdos mais avançados. Dessa forma, os alunos aprenderão com os melhores as ferramentas para seu desenvolvimento profissional em um campo que se adapta às novas tecnologias e aos últimos avanços do mercado.





“

A direção e o corpo docente mais experiente proporcionará a você os conhecimentos mais atualizados sobre Atendimento Odontológico, preparando-o para enfrentar os desafios mais exigentes desta área”

Direção



Dr. José Antonio Gil Montoya

- ♦ Dentista geral em clínica privada
- ♦ Coordenador do Programa de Doutorado em Medicina Clínica e Saúde Pública da Universidade de Granada
- ♦ Diretor do Departamento de Estomatologia da Universidade de Granada
- ♦ Professor Associado de Odontologia em Pacientes Especiais na Universidade de Granada
- ♦ Professor de Gerodontologia na Universidade de Granada
- ♦ Professor convidado em Mestrados online em Pacientes Especiais e Gerodontologia
- ♦ Graduado em Odontologia pela Universidade de Granada
- ♦ Doutor em Odontologia pela na Universidade de Granada
- ♦ Mestrado em Gerontologia Social pela Universidade de Granada
- ♦ Mestrado em Metodologia de Pesquisa em Saúde pela Escola Andaluza de Saúde Pública



Professores

Dra. Aída Gutiérrez Corrales

- ♦ Prática privada especializada em Odontologia em pacientes com Necessidades Especiais e em Cirurgia Bucal
- ♦ Professora de Odontologia de Pacientes com Necessidades Especiais na Universidade de Sevilha
- ♦ Doutora em Odontologia pela Universidade de Sevilha
- ♦ Formada em Odontologia pela Universidade Europeia de Madri
- ♦ Mestrado em Ciências Odontológicas pela Universidade de Sevilha
- ♦ Mestrado em Odontologia Médico-Cirúrgica e Integral na Universidade de Sevilha
- ♦ Mestrado em Cirurgia Oral na Universidade de Sevilha
- ♦ Mestrado em Cirurgia Oral Avançada na Universidade de Sevilha

“

Uma experiência de capacitação única, fundamental e decisiva para impulsionar seu crescimento profissional”

04

Estrutura e conteúdo

A estrutura de todos os recursos didáticos do plano de estudos foram elaborados pelos renomados profissionais que compõem a equipe de especialistas da TECH na área de Odontologia. Esses especialistas utilizaram sua grande experiência e seus conhecimentos mais aprofundados para criar conteúdos práticos e totalmente atualizados. Tudo isso, com base na mais eficiente metodologia de ensino, o *Relearning* utilizado pela TECH em todos seus cursos.





“

Amplie seus conhecimentos em Odontologia, graças aos materiais didáticos mais inovadores e a uma ampla variedade de conteúdos adicionais disponíveis no Campus Virtual”

**Módulo 1. Atendimento Odontológico a Pacientes Oncológicos.
Radio e quimioterapia. Transplantes da medula óssea**

- 1.1. Câncer de cabeça e pescoço
 - 1.1.1. Conceito, classificação e prevalência
 - 1.1.2. Atualização no estadiamento TNM: DOI
 - 1.1.3. O COCE: Carcinoma oral de células escamosas
- 1.2. Fatores predisponentes para o desenvolvimento de câncer de cabeça e pescoço
 - 1.2.1. Tabaco e sua implicação no carcinoma oral de células escamosas
 - 1.2.2. Consequências do consumo concomitante de tabaco e álcool
 - 1.2.3. Novas coortes no câncer oral: Papilomavírus Humano
- 1.3. Abordagem e tratamento do câncer de cabeça e pescoço
 - 1.3.1. Radioterapia
 - 1.3.2. Quimioterapia
 - 1.3.3. Tratamento cirúrgico
- 1.4. O papel do dentista no período pré-tratamento oncológico
 - 1.4.1. Medidas para reduzir a incidência de cárie ou doença periodontal em pacientes adultos com câncer oral
 - 1.4.2. Medidas para reduzir a incidência de mucosite em pacientes adultos com câncer oral
 - 1.4.3. Medidas para reduzir a incidência de xerostomia e/ou candidíase em pacientes adultos com câncer oral
 - 1.4.4. Medidas para reduzir a incidência de osteorradição em pacientes adultos com câncer oral
 - 1.4.5. Medidas para reduzir a incidência de osteonecrose por medicamentos ou quimionecrose em pacientes adultos com câncer oral
- 1.5. O papel do dentista durante o tratamento oncológico. Tratamento odontológico durante a terapia oncológica
 - 1.5.1. Alterações no paladar em pacientes com câncer de cabeça e pescoço
 - 1.5.2. Consequências da xerostomia e candidíase
 - 1.5.3. Tratamento odontológico durante a terapia oncológica
- 1.6. O papel do dentista após o tratamento oncológico. Medidas odontológicas paliativas
 - 1.6.1. Medidas odontológicas paliativas
 - 1.6.2. Tratamento de escolha para a osteorradição de acordo com seu estágio
 - 1.6.3. Tratamento de escolha para a osteoquimionecrose ou osteonecrose por medicamentos de acordo com seu estágio



- 1.7. O papel do dentista após o tratamento oncológico. Tratamento da xerostomia
 - 1.7.1. Prazos pós-tratamento oncológico adequados para realizar diferentes medidas odontológicas
 - 1.7.2. Indicações e prazos para reabilitação protética e implantológica
 - 1.7.3. Tratamento da xerostomia
- 1.8. Abordagem da mucosite oral induzida por rádio-quimioterapia no câncer de cabeça e pescoço
 - 1.8.1. Mucosite oral. Por que isso ocorre?
 - 1.8.2. Uso de laser e bioestimulação
 - 1.8.3. Outros tratamentos coadjuvantes para tratar a mucosite oral
- 1.9. Tratamento odontológico de pacientes oncológicos
 - 1.9.1. Consequências do tratamento do câncer de cabeça e pescoço
 - 1.9.2. Reabilitação protética
 - 1.9.3. Reabilitação implantológica
- 1.10. Manejo odontológico do paciente que necessita de um transplante de medula óssea
 - 1.10.1. Indicações para o transplante de medula óssea
 - 1.10.2. Manejo odontológico pré-transplante
 - 1.10.3. Manejo odontológico pós-transplante

“

Graças ao Relearning da TECH, você poderá adquirir novos conhecimentos de forma precisa e natural, sem estudar muitas horas”

05

Metodologia

Este curso oferece uma maneira diferente de aprender. Nossa metodologia é desenvolvida através de um modo de aprendizagem cíclico: **o Relearning**. Este sistema de ensino é utilizado, por exemplo, nas faculdades de medicina mais prestigiadas do mundo e foi considerado um dos mais eficazes pelas principais publicações científicas, como o ***New England Journal of Medicine***.





“

Descubra o Relearning, um sistema que abandona a aprendizagem linear convencional para realizá-la através de sistemas de ensino cíclicos: uma forma de aprendizagem que se mostrou extremamente eficaz, especialmente em disciplinas que requerem memorização”

Na TECH usamos o Método do Caso

Em uma determinada situação clínica, o que um profissional deveria fazer? Ao longo deste programa, os alunos irão se deparar com diversos casos clínicos simulados, baseados em pacientes reais, onde deverão investigar, estabelecer hipóteses e finalmente resolver as situações. Há inúmeras evidências científicas sobre a eficácia deste método. Os especialistas aprendem melhor, mais rápido e de forma mais sustentável ao longo do tempo.

Com a TECH você irá experimentar uma forma de aprender que está revolucionando as bases das universidades tradicionais em todo o mundo.



Segundo o Dr. Gérvas, o caso clínico é a apresentação comentada de um paciente, ou grupo de pacientes, que se torna um "caso", um exemplo ou modelo que ilustra algum componente clínico peculiar, seja pelo seu poder de ensino ou pela sua singularidade ou raridade. É essencial que o caso seja fundamentado na vida profissional atual, tentando recriar as condições reais da prática profissional do odontologista.

“

Você sabia que este método foi desenvolvido em 1912, em Harvard, para os alunos de Direito? O método do caso consistia em apresentar situações complexas reais para que os alunos tomassem decisões e justificassem como resolvê-las. Em 1924 foi estabelecido como o método de ensino padrão em Harvard”

A eficácia do método é justificada por quatro conquistas fundamentais:

1. Os odontologistas que seguem este método não só assimilam os conceitos, mas também desenvolvem sua capacidade mental através de exercícios que avaliam situações reais e aplicam seus conhecimentos.
2. A aprendizagem se consolida nas habilidades práticas permitindo ao aluno integrar melhor o conhecimento à prática clínica.
3. A assimilação de ideias e conceitos se torna mais fácil e mais eficiente, graças ao uso de situações decorrentes da realidade.
4. A sensação de eficiência do esforço investido se torna um estímulo muito importante para os alunos, o que se traduz em um maior interesse pela aprendizagem e um aumento no tempo dedicado ao curso.



Metodologia Relearning

A TECH utiliza de maneira eficaz a metodologia do estudo de caso com um sistema de aprendizagem 100% online, baseado na repetição, combinando 8 elementos didáticos diferentes em cada aula.

Potencializamos o Estudo de Caso com o melhor método de ensino 100% online: o Relearning.



O odontologista aprenderá através de casos reais e da resolução de situações complexas em ambientes simulados de aprendizagem. Estas simulações são realizadas utilizando um software de última geração para facilitar a aprendizagem imersiva.

Na vanguarda da pedagogia mundial, o método Relearning conseguiu melhorar os níveis de satisfação geral dos profissionais que concluíram seus estudos, com relação aos indicadores de qualidade da melhor universidade online do mundo (Universidade de Columbia).

Através desta metodologia, mais de 115 mil odontologistas se capacitaram, com um sucesso sem precedentes, em todas as especialidades clínicas independente da carga cirúrgica. Nossa metodologia de ensino é desenvolvida em um ambiente altamente exigente, com um corpo discente com um perfil socioeconômico médio-alto e uma média de idade de 43,5 anos.

O Relearning permitirá uma aprendizagem com menos esforço e mais desempenho, fazendo com que você se envolva mais em sua especialização, desenvolvendo o espírito crítico e sua capacidade de defender argumentos e contrastar opiniões: uma equação de sucesso.

No nosso programa, a aprendizagem não é um processo linear, ela acontece em espiral (aprender, desaprender, esquecer e reaprender). Portanto, combinamos cada um desses elementos de forma concêntrica.

A nota geral do sistema de aprendizagem da TECH é de 8,01, de acordo com os mais altos padrões internacionais.



Neste programa, oferecemos o melhor material educacional, preparado especialmente para os profissionais:



Material de estudo

Todo o conteúdo foi criado especialmente para o curso pelos especialistas que irão ministrá-lo, o que faz com que o desenvolvimento didático seja realmente específico e concreto.

Posteriormente, esse conteúdo é adaptado ao formato audiovisual, para criar o método de trabalho online da TECH. Tudo isso com as técnicas mais inovadoras e oferecendo alta qualidade em cada um dos materiais que colocamos à disposição do aluno.



Técnicas e procedimentos em vídeo

A TECH aproxima o aluno dos últimos avanços educacionais e da vanguarda das técnicas odontológicas atuais. Tudo isso, explicado detalhadamente para sua total assimilação e compreensão. E o melhor de tudo, você poderá assistí-los quantas vezes quiser.



Resumos interativos

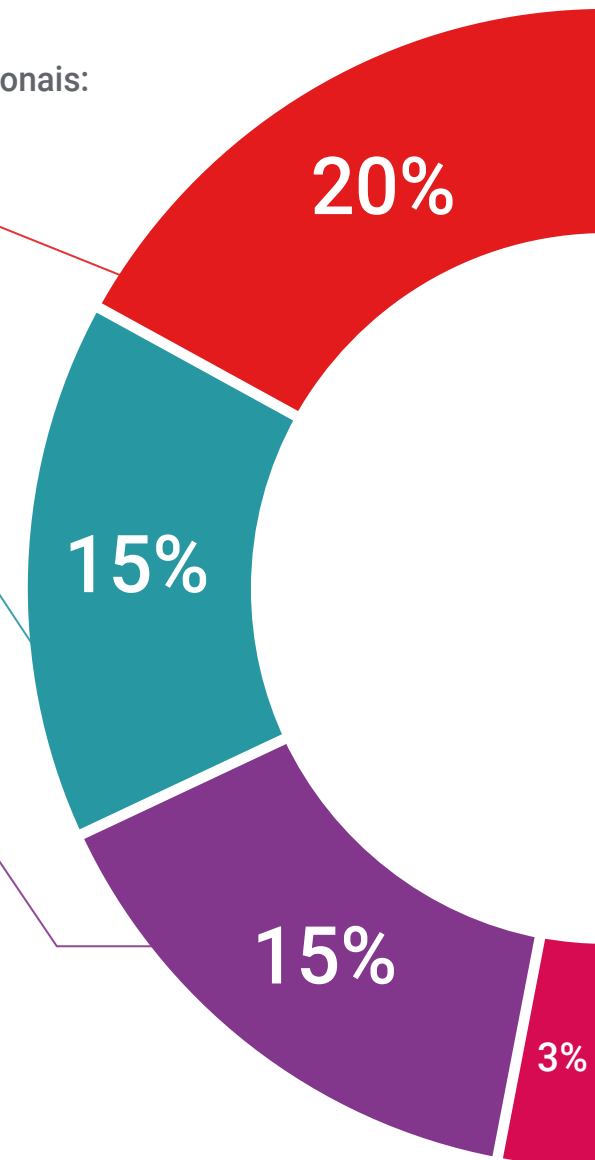
A equipe da TECH apresenta o conteúdo de forma atraente e dinâmica através de pílulas multimídia que incluem áudios, vídeos, imagens, gráficos e mapas conceituais para consolidar o conhecimento.

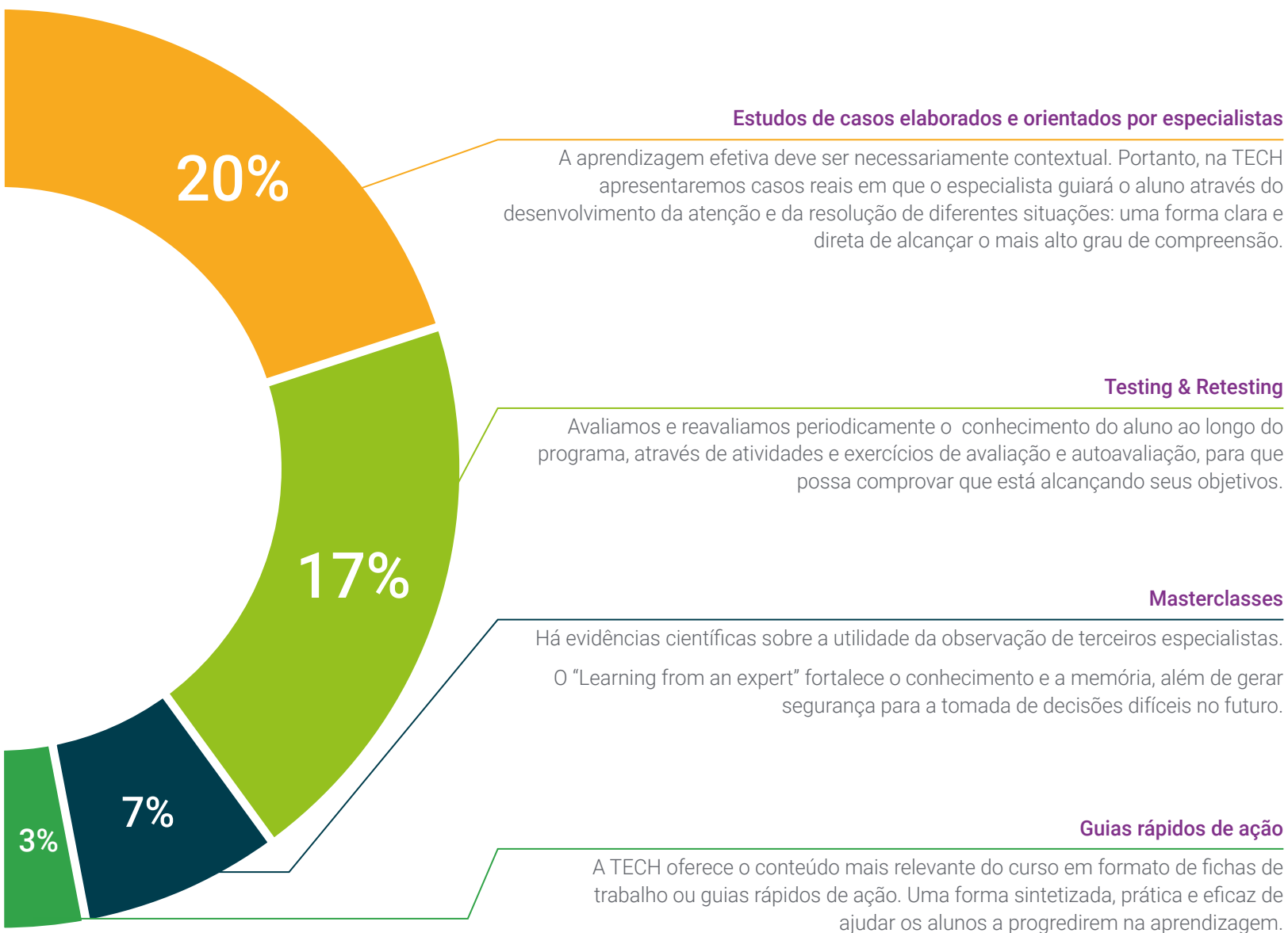
Este sistema único de capacitação através da apresentação de conteúdo multimídia, foi premiado pela Microsoft como "Caso de sucesso na Europa".



Leituras complementares

Artigos recentes, documentos de consenso e diretrizes internacionais, entre outros. Na biblioteca virtual da TECH o aluno terá acesso a tudo o que for necessário para complementar a sua capacitação.





06

Certificado

O Curso de Atendimento Odontológico ao Paciente Oncológico garante, além da capacitação mais rigorosa e atualizada, acesso ao certificado do Curso emitido pela TECH Universidade Tecnológica.



“

Uma vez aprovadas as avaliações, o aluno receberá por correio o certificado do Curso, emitido pela TECH Universidade Tecnológica”

Este **Curso de Atendimento Odontológico ao Paciente Oncológico** conta com o conteúdo científico mais completo e atualizado do mercado.

Uma vez aprovadas as avaliações, o aluno receberá por correio o certificado* do **Curso** emitido pela **TECH Universidade Tecnológica**.

O certificado emitido pela **TECH Universidade Tecnológica** expressará a qualificação obtida no Curso, atendendo aos requisitos normalmente exigidos pelas bolsas de empregos, concursos públicos e avaliação de carreira profissional.

Título: **Curso de Atendimento Odontológico ao Paciente Oncológico**

Modalidade: **online**

Duração: **6 semanas**



*Apostila de Haia: Caso o aluno solicite que seu certificado seja apostilado, a TECH EDUCATION providenciará a obtenção do mesmo a um custo adicional.

futuro
saúde confiança pessoas
informação orientadores
educação certificação ensino
garantia aprendizagem
instituições tecnologia
comunidade compreensão
atenção personalizada
conhecimento inovação
presente qualidade
desenvolvimento sustentabilidade

tech universidade
tecnológica

Curso

Atendimento Odontológico
ao Paciente Oncológico

- » Modalidade: online
- » Duração: 6 semanas
- » Certificado: TECH Universidade Tecnológica
- » Horário: no seu próprio ritmo
- » Provas: online

Curso

Atendimento Odontológico ao Paciente Oncológico

