

Capacitación Práctica Prótesis Dental



tech



tech

Capacitación Práctica
Prótesis Dental

Índice

01

Introducción

pág. 4

02

¿Por qué cursar esta
Capacitación Práctica?

pág. 6

03

Objetivos

pág. 8

04

Planificación
de la enseñanza

pág. 10

05

¿Dónde puedo hacer la
Capacitación Práctica?

pág. 12

06

Condiciones generales

pág. 18

07

Titulación

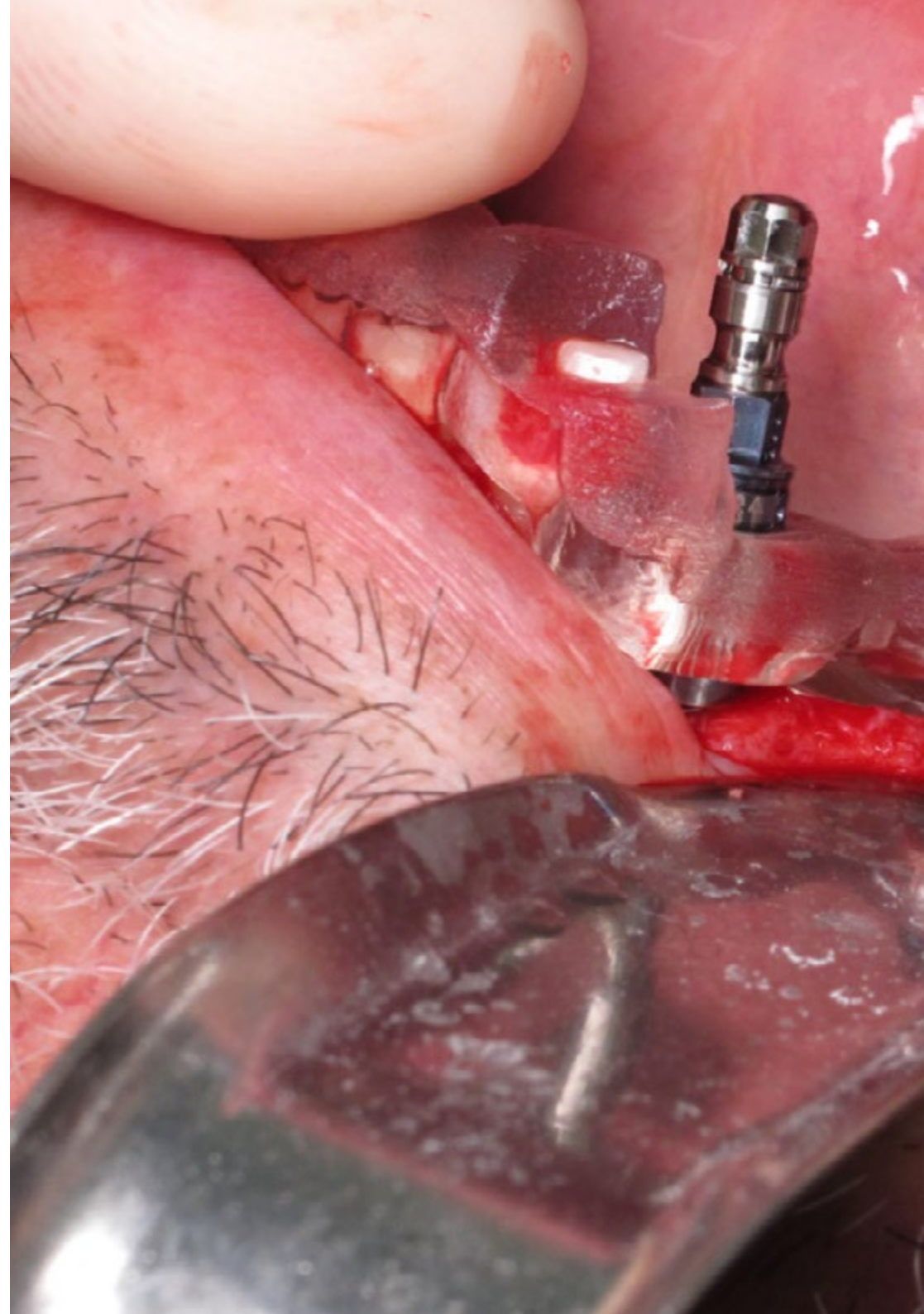
pág. 20

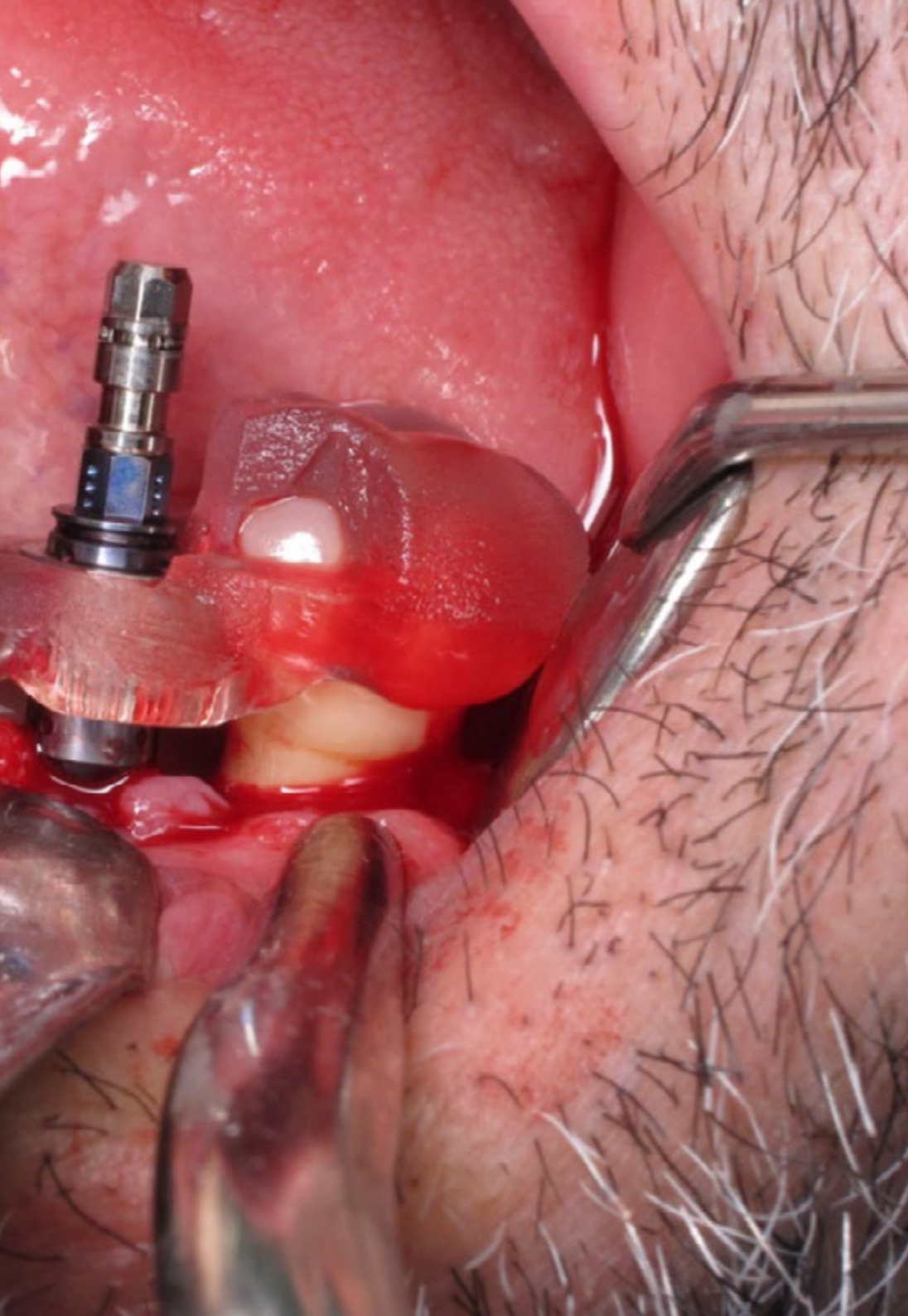
01 Introducción

La evolución de las nuevas tecnologías en torno al diseño y elaboración de prótesis dentales le ha permitido al profesional odontólogo integrar en su praxis tratamientos mucho más precisos con mejores resultados para la salud bucodental del paciente. Por esta razón es cada vez más frecuente que espacios clínicos y laboratorios trabajen con softwares, impresión 3D y materiales de mayor calidad. Ante esta realidad, TECH ha creado este programa 100% práctico para facilitar al especialista una completa puesta al día sobre el análisis, la planificación e implantación de piezas dentales, atendiendo a las últimas técnicas en este campo. Todo ello, con una estancia práctica de 3 semanas de duración en centro clínico referente en el sector y guiado por un excelente equipo de destacados odontólogos.



Integra en tu praxis las técnicas más actuales en torno a la implantación de Prótesis Dental”





El perfeccionamiento de los materiales utilizados para la realización de piezas dentales, la planificación de los procedimientos o el uso de tecnología CAD/CAM han transformado las técnicas utilizadas para la creación e implantación de prótesis dentales. Se trata de un escenario que lleva a los odontólogos a potenciar sus habilidades en este campo y a realizar una puesta al día.

Por esta razón, TECH ha desarrollado esta Capacitación Práctica que lleva, desde el primer momento, a obtener una eficaz puesta al día en un centro clínico vanguardista y al tanto de los últimos avances en esta área. Así, a lo largo de 120 horas, el egresado tendrá la oportunidad de realizar una completa puesta al día en esta área gracias a la tutorización de un profesional odontólogo experto, que le guiará por los métodos de trabajo más innovadores.

Se trata de una excelente oportunidad de alcanzar mayores cuotas de actuación en este sector, obteniendo de primera mano, las técnicas y estrategias utilizadas para el abordaje desde los casos clínicos más sencillos hasta los que presentan diversas complicaciones fruto de intervenciones quirúrgicas. Una experiencia inigualable que tan solo te ofrece TECH, la universidad digital más grande del mundo.

02

¿Por qué cursar esta Capacitación Práctica?

Este programa va más allá del marco teórico y se centra en ofrecer una completa actualización académica basada en la práctica, sin descuidar los avances científicos y técnicos en el campo de la Odontología. Con esta idea en mente, TECH ha diseñado una propuesta que lleva al profesional a realizar una efectiva puesta al día de sus habilidades y competencias en el ámbito de las prótesis dentales. Para ello, se sumergirá en una estancia de 120 horas lectivas distribuidas en 3 semanas, en un centro clínico de prestigio. Un concepto pedagógico que da respuesta a las necesidades reales de los odontólogos en su inquietud por estar al día en su especialidad.



Gracias a TECH te adentrarás en entornos clínicos reales y de máxima exigencia para profundizar, de la mano de los mejores especialistas, en los últimos avances en Prótesis Dentales”

1. Actualizarse a partir de la última tecnología disponible

Los escáneres intraorales, el software de diseño asistido por computadora (CAD) y sistemas de fresado o la impresión 3D han impulsado la calidad y precisión de la implantación de prótesis dentales. En este sentido, esta Capacitación Práctica llevará al especialista a realizar una incursión por la última tecnología aplicada a este campo en un entorno que apuesta decididamente por incorporar los avances técnicos más notorios.

2. Profundizar a partir de la experiencia de los mejores especialistas

Esta propuesta académica llevará al odontólogo a obtener una experiencia práctica de primer nivel, rodeado desde el primer momento de los mejores especialistas en el campo de la Odontología. De este modo, el egresado tendrá el aval de poder acceder a una estancia práctica, donde podrá involucrarse con pacientes reales en diferentes acciones diagnósticas y terapéuticas, guiado en este proceso por los mejores expertos.

3. Adentrarse en entornos clínicos de primera

TECH lleva a cabo un proceso de selección riguroso de los centros donde el profesional podrá realizar la Capacitación Práctica. Gracias a ello, el odontólogo tendrá garantizado el acceso a un entorno clínico de prestigio con amplia experiencia en prótesis dentales. De esta manera, podrá integrar en su praxis la metodología más exigente, rigurosa y exhaustiva para la evaluación del paciente, la planificación, diseño e implantación de prótesis, acorde a sus necesidades particulares.



4. Llevar lo adquirido a la práctica diaria desde el primer momento

En el mercado académico actual existe una amplia gama de programas centrados en ofrecer un marco teórico, obviando la necesaria práctica. Por esta razón, TECH irrumpió en el sector con una propuesta que se aleja de esta metodología y se centra única y exclusivamente en la práctica. Esto le permitirá al egresado incrementar sus competencias y le permitirá ponerse al frente de los procedimientos más avanzados en torno a las prótesis dentales, y lo mejor de todo, llevarlo a la práctica profesional en tan solo 3 semanas.

5. Expandir las fronteras del conocimiento

TECH ofrece la posibilidad de realizar esta Capacitación Práctica en centros que reúnen los exigentes criterios establecidos por esta institución académica. De este modo, el odontólogo tendrá acceso a un espacio integrado por un excelente equipo de profesionales con una acumulada experiencia en centros clínicos nacionales e internacionales. Esto le confiere al egresado la posibilidad de extender sus habilidades en los mejores entornos sanitarios.



Tendrás una inmersión práctica total en el centro que tú mismo elijas"

03

Objetivos

La finalidad de este programa es conseguir en un espacio corto de tiempo una actualización de conocimientos y competencias de un modo exclusivamente práctico, mediante una estancia que le permitirá acercarse con el máximo rigor clínico a los avances en Prótesis Dental. Todo esto, de la mano de reconocidos profesionales en un centro odontológico de máxima calidad e innovador. Una oportunidad única que tan solo ofrece TECH, la universidad digital más grande del mundo.



Objetivos generales

- Dominar las últimas técnicas utilizadas para el diseño y fabricación de prótesis dentales
- Incorporar al trabajo diario los métodos, abordajes y análisis clínicos más eficaces en torno a las prótesis dentales
- Conocer el abordaje específico y casuísticas comunes que se producen en este entorno clínico





Objetivos específicos

- ♦ Dominar las técnicas de impresión dental para la fabricación de prótesis dentales, incluyendo impresiones con alginato y silicona de adición
- ♦ Realizar registros de mordida y montaje de modelos en articuladores, para lograr una correcta oclusión en las prótesis dentales
- ♦ Estar al día de los diferentes materiales utilizados en prótesis dental, como cerámicas, resinas acrílicas, metales y sistemas de zirconio
- ♦ Participar en la confección de prótesis implantosoportadas, incluyendo la colocación de pilares y la fabricación de estructuras protésicas personalizadas
- ♦ Efectuar la preparación de los dientes para prótesis fija, siguiendo los principios de conservación de estructura dental y garantizando una correcta retención y resistencia de la prótesis
- ♦ Realizar técnicas de registro y montaje de los dientes artificiales, asegurando una correcta estética y función en las prótesis dentales completas
- ♦ Efectuar ajustes y reparaciones en prótesis dentales existentes, incluyendo la adición de resina, reemplazo de componentes y pulido de superficies
- ♦ Desarrollar habilidades en el manejo de equipos y tecnologías utilizadas en prótesis dental, como escáneres intraorales, software de diseño asistido por computadora (CAD) y sistemas de fresado o impresión 3D
- ♦ Explicar los diferentes tipos de prótesis dental disponibles y ayudándolos a tomar decisiones informadas sobre su tratamiento protésico

04

Planificación de la enseñanza

La Capacitación Práctica de este programa en Prótesis Dental contempla una estancia práctica de 3 semanas de duración, de lunes a viernes con jornadas de 8 horas consecutivas de actualización de conocimientos prácticos. Un proceso que le permitirá al egresado involucrarse en la atención clínica de pacientes reales que requieran de los procedimientos más actuales y efectivos para la sustitución de piezas dentales. Todo esto, guiado por un profesional con elevada experiencia en este campo.

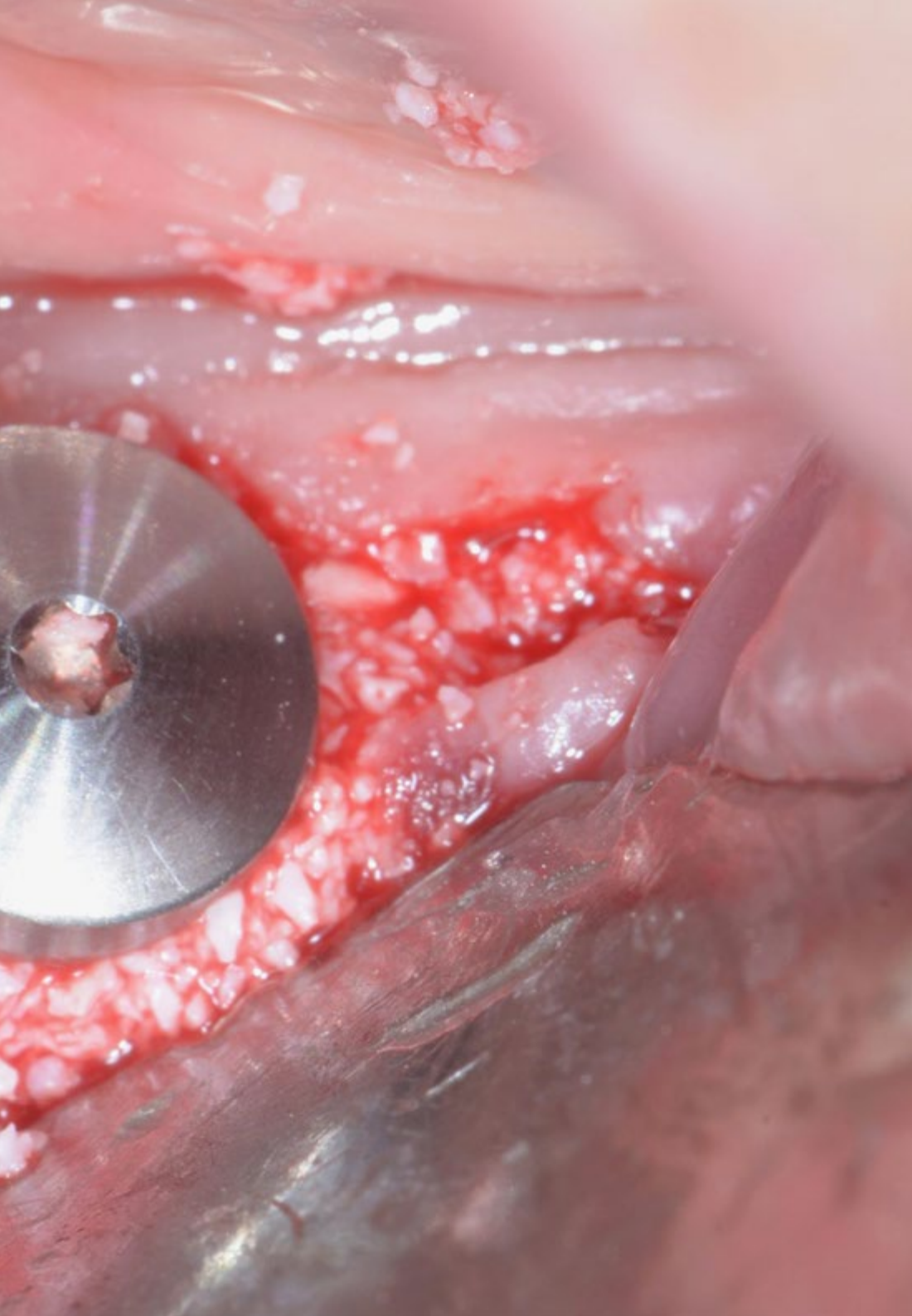
En esta propuesta de capacitación, de carácter completamente práctico, las actividades están dirigidas al desarrollo y perfeccionamiento de las competencias necesarias para la prestación de atención sanitaria en áreas y condiciones que requieren un alto nivel de cualificación, y que están orientadas a la capacitación específica para el ejercicio de la actividad, en un medio de seguridad para el paciente y un alto desempeño profesional.

TECH ofrece, así, una nueva forma de entender e integrar los procesos de salud, y convierte un centro de referencia en el escenario docente ideal para esta innovadora experiencia en el perfeccionamiento de las competencias profesionales. Sin duda, una Capacitación Práctica única que da respuesta a las necesidades reales de los odontólogos.

La enseñanza práctica se realizará con el acompañamiento y guía de los profesores y demás compañeros de entrenamiento que faciliten el trabajo en equipo y la integración multidisciplinar como competencias transversales para la praxis médica (aprender a ser y aprender a relacionarse).

Los procedimientos descritos a continuación serán la base de la capacitación, y su realización estará sujeta a la disponibilidad propia del centro, a su actividad habitual y a su volumen de trabajo, siendo las actividades propuestas las siguientes:





Módulo	Actividad Práctica
Técnicas de Oclusión	Evaluar la oclusión del paciente con un examen clínico e incluyendo la palpación de los músculos masticatorios y la articulación temporomandibular (ATM)
	Identificar y corregir interferencias oclusales mediante ajustes selectivos en los dientes naturales o en las prótesis dentales
	Realizar ajustes oclusales en las restauraciones de prótesis fija para lograr una oclusión adecuada y equilibrada
	Tratar trastornos oclusales como bruxismo, desórdenes de la ATM y maloclusiones
Planificación y diseño de prótesis dental	Diagnosticar las condiciones bucales, incluyendo ausencia de dientes o dientes dañados
	Elaborar un plan de tratamiento personalizado, considerando las opciones de prótesis dental
	Utilizar software de diseño asistido por computadora (CAD) para crear un modelo digital de la prótesis
	Ajustar la estética y funcionalidad de la prótesis según las preferencias y necesidades del paciente
Abordaje de casos clínicos	Realizar exámenes clínicos y radiográficos para evaluar la salud dental y determinar la necesidad de prótesis dentales
	Explicar los beneficios y limitaciones de cada tipo de prótesis (removible, fija o implantosoportada)
	Colaborar con técnicos de laboratorio dental para la fabricación precisa de las prótesis, ya sea mediante fresado, impresión 3D o técnicas tradicionales
	Instruir a los pacientes sobre el cuidado adecuado de las prótesis dentales, incluyendo técnicas de higiene oral y limpieza de las prótesis
Cirugía Preprotésica	Colaborar en la realización de radiografías o tomografías dentales para evaluar la calidad y cantidad de hueso disponible y determinar la ubicación de estructuras anatómicas importantes
	Determinar la necesidad de extracciones dentales, cirugía de tejidos blandos, aumento óseo u otros procedimientos preprotésicos
	Extraer dientes comprometidos o dañados de manera atraumática, utilizando técnicas adecuadas como elevación de colgajo, osteotomía y odontosección si es necesario
	Realizar la sutura de las heridas quirúrgicas y proporcionar instrucciones postoperatorias al paciente

05

¿Dónde puedo hacer la Capacitación Práctica?

En su compromiso por ofrecer un programa de calidad y al alcance de los profesionales odontólogos, TECH ha desarrollado una propuesta académica que reúne a los mejores centros clínicos de diferentes puntos geográficos. De esta forma, el egresado tendrá una oportunidad única para incrementar su campo de acción en este sector e incorporar a su praxis los procedimientos diagnósticos y terapéuticos más avanzados.

“

*Accede a centro odontológico de prestigio
y pon en acción todo lo abordado durante
la estancia práctica”*





El alumno podrá cursar esta capacitación en los siguientes centros:



Odontología

Centro Médico López & Muñoz

País	Ciudad
España	Almería

Dirección: C. San Leonardo, 6, 04800 Albox, Almería

Centro clínico centrado en la promoción multidisciplinar de la salud física y bucodental

Capacitaciones prácticas relacionadas:
 -Medicina Estética Integral para Odontólogos
 -Odontología Estética Adhesiva



Odontología

CT Medical

País	Ciudad
España	Madrid

Dirección: C. Lonja de la Seda, 41, 28054 Madrid

Centro clínico de oferta multidisciplinar de especialidades médicas

Capacitaciones prácticas relacionadas:
 -Gestión Clínica, Dirección Médica y Asistencial
 -Enfermería Pediátrica



Odontología

Centro Médico Dental Orense

País	Ciudad
España	Madrid

Dirección: C. de Orense, 69, 28020 Madrid

Centro de atención bucodental en adultos y pacientes infantojuveniles

Capacitaciones prácticas relacionadas:
 -Implantología y Cirugía Oral



Odontología

DentalSalud

País	Ciudad
España	Madrid

Dirección: Calle Francos Rodríguez, 48, 28039, Madrid

Clínica dental especializada en diversas áreas odontológicas

Capacitaciones prácticas relacionadas:
 -Gestión y Dirección de Clínicas Dentales
 -Periodoncia y Cirugía Mucogingival



Odontología

Dental Rojas

País	Ciudad
España	Madrid

Dirección: Avenida Doctor García Tapia 157, 28030 Moratalaz

Dental Rojas es un espacio clínico especializado en Implantología, Cirugía Oral, Estética y Ortodoncia

Capacitaciones prácticas relacionadas:
 -Implantología y Cirugía Oral
 -Endodoncia y Microcirugía Apical



Odontología

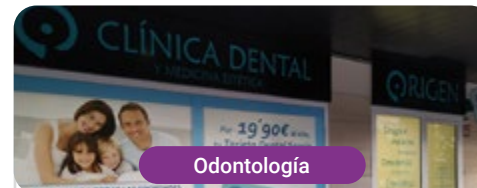
Estudio dental Dra. Katherine Durán

País	Ciudad
España	Madrid

Dirección: Calle de Montesa, 24, 28006 Madrid

Clínica especializada en alta Estética dental, Implantes dentales y Ortodoncia

Capacitaciones prácticas relacionadas:
 -Medicina Estética Integral para Odontólogos
 -Odontología Estética Adhesiva



Odontología

Clínica dental Origen (Torrelodones)

País	Ciudad
España	Madrid

Dirección: Plaza del Caño, 3, 28250 Torrelodones, Madrid

En Origen Dental, ofrecen tratamientos innovadores de higiene dental y periodoncia para mantener los dientes y encías saludables y prevenir problemas dentales

Capacitaciones prácticas relacionadas:
 -Endodoncia y Microcirugía Apical
 -Implantología y Cirugía Oral



Odontología

Clínica dental Origen (Villaviciosa de Odón)

País	Ciudad
España	Madrid

Dirección: Calle Cueva de la Mora, 7, 28670 Villaviciosa de Odón, Madrid

En Origen Dental, ofrecen tratamientos innovadores de higiene dental y periodoncia para mantener los dientes y encías saludables y prevenir problemas dentales

Capacitaciones prácticas relacionadas:
 -Endodoncia y Microcirugía Apical
 -Implantología y Cirugía Oral



Odontología

Ferreiroa & Ramos

País	Ciudad
España	Madrid

Dirección: C. de Sangerjo, 16, 28034 Madrid

Ferreiroa & Ramos, especialistas en Odontología Conservadora y Prótesis

Capacitaciones prácticas relacionadas:
 -Prótesis Dental
 -Odontología Estética Adhesiva



Odontología

Clínica Dental Pedroche Bustamante

País	Ciudad
España	Madrid

Dirección: Calle Bustamante 45, 1ºG, 28045 Madrid

La Clínica Dental Pedroche es un centro pionero en prevención y bienestar dental integral

Capacitaciones prácticas relacionadas:
 -Prótesis Dental
 -Gestión y Dirección de Clínicas Dentales



Odontología

Clínica Dental Pedroche Espalter

País	Ciudad
España	Madrid

Dirección: Calle Espalter 8, 28014 Madrid

La Clínica Dental Pedroche es un centro pionero en prevención y bienestar dental integral

Capacitaciones prácticas relacionadas:
 -Prótesis Dental
 -Gestión y Dirección de Clínicas Dentales



Odontología

Doctores Dental Plaza Castilla

País	Ciudad
España	Madrid

Dirección: Juan Ramón Jiménez, 28, 28036 Madrid

Clínica odontológica especializada en Implante Dental

Capacitaciones prácticas relacionadas:
 -Prótesis Dental
 -Ortodoncia y Ortopedia Dentofacial



Odontología

Doctores Dental Puerta Bonita

País	Ciudad
España	Madrid

Dirección: Camino Viejo de Leganés, 181, 28025 Madrid

Clínica odontológica especializada en Implante Dental

Capacitaciones prácticas relacionadas:
 -Prótesis Dental
 -Ortodoncia y Ortopedia Dentofacial



Odontología

Doctores Dental San Fernando de Henares

País	Ciudad
España	Madrid

Dirección: Eugenia de Montijo s/n, 28830 San Fernando de Henares, Madrid

Clínica odontológica especializada en Implante Dental

Capacitaciones prácticas relacionadas:
 -Prótesis Dental
 -Ortodoncia y Ortopedia Dentofacial



Odontología

Doctores Dental Torrejón de Ardoz

País	Ciudad
España	Madrid

Dirección: Carretera de la base 15, 28850 Torrejón de Ardoz, Madrid

Clínica odontológica especializada en Implante Dental

Capacitaciones prácticas relacionadas:
 -Prótesis Dental
 -Ortodoncia y Ortopedia Dentofacial



Odontología

Doctores Dental Algete

País	Ciudad
España	Madrid

Dirección: Calle San Roque, 16,
28110 Algete, Madrid

Clínica odontológica especializada
en Implante Dental

Capacitaciones prácticas relacionadas:
-Prótesis Dental
-Ortodoncia y Ortopedia Dentofacial



Odontología

Doctores Dental Guadalajara Azuqueca

País	Ciudad
España	Guadalajara

Dirección: C. Cam. de la Barca, 15, 19200
Azuqueca de Henares, Guadalajara

Clínica odontológica especializada
en Implante Dental

Capacitaciones prácticas relacionadas:
-Prótesis Dental
-Ortodoncia y Ortopedia Dentofacial



Odontología

Doctores Dental Santa Bárbara

País	Ciudad
España	Toledo

Dirección: Avenida Santa Bárbara,
35, 45006 Toledo

Clínica odontológica especializada
en Implante Dental

Capacitaciones prácticas relacionadas:
-Prótesis Dental
-Ortodoncia y Ortopedia Dentofacial



Odontología

Doctores Dental Talavera de la Reina

País	Ciudad
España	Toledo

Dirección: Paseo Muelle, 41, 45600
Talavera de la Reina, Toledo

Clínica odontológica especializada
en Implante Dental

Capacitaciones prácticas relacionadas:
-Prótesis Dental
-Ortodoncia y Ortopedia Dentofacial



Odontología

Doctores Dental Talavera Hospital

País	Ciudad
España	Toledo

Dirección: Avda. Constitución, 18,
45600 Talavera de la Reina, Toledo

Clínica odontológica especializada
en Implante Dental

Capacitaciones prácticas relacionadas:
-Prótesis Dental
-Ortodoncia y Ortopedia Dentofacial



Odontología

Ergodent

País	Ciudad
España	Madrid

Dirección: Pl. de España, S/N, 28801
Ergodent, Madrid

Clínica especializada en Odontología, Cirugía,
Radiología Dental

Capacitaciones prácticas relacionadas:
-Implantología y Cirugía Oral
-Odontología Digital



Odontología

Salud Dental Blanco Carabanchel Alto

País Ciudad
España Madrid

Dirección: Calle del Sitio de el Escorial,
1, 28054 Madrid

En Salud Dental Blanco Carabanchel Alto
priorizan tu salud, seguridad y bienestar

Capacitaciones prácticas relacionadas:

- Implantología y Cirugía Oral
- MBA en Dirección de Clínicas Dentales



Odontología

Salud Dental Blanco Carabanchel Bajo

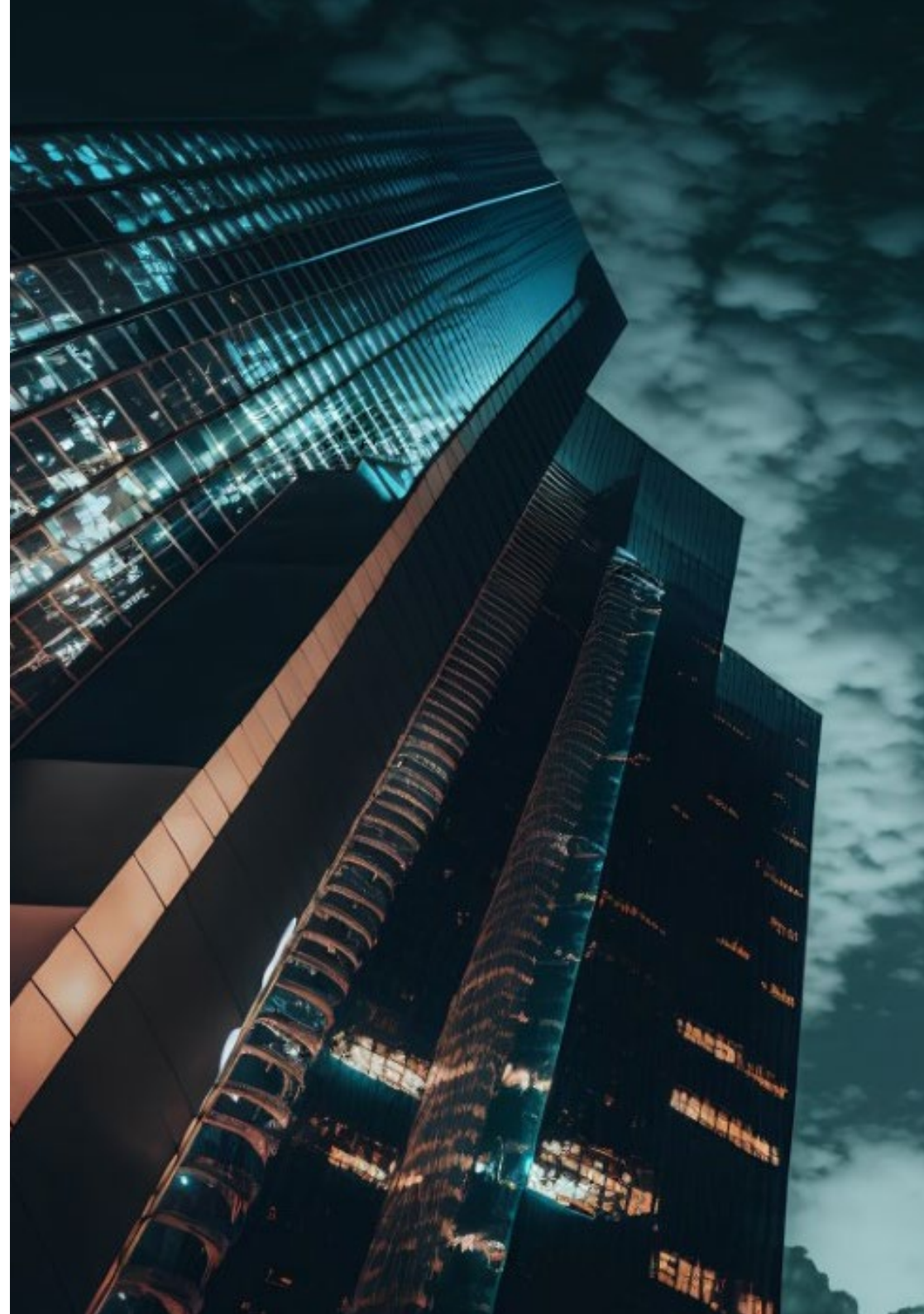
País Ciudad
España Madrid

Dirección: Calle de Antonio de Leyva,
6, 28019 Madrid

En Salud Dental Blanco Carabanchel Bajo
priorizan tu salud, seguridad y bienestar

Capacitaciones prácticas relacionadas:

- Implantología y Cirugía Oral
- MBA en Dirección de Clínicas Dentales





Odontología

Salud Dental Blanco Lucero

País
España

Ciudad
Madrid

Dirección: Calle de Higueras, 49, 28011 Madrid

En Salud Dental Blanco Lucero priorizan
tu salud, seguridad y bienestar

Capacitaciones prácticas relacionadas:
-Implantología y Cirugía Oral
-MBA en Dirección de Clínicas Dentales



Odontología

Clínica Sada

País
España

Ciudad
Madrid

Dirección: Calle de Velázquez, 55, 1º dcha.,
28001, Madrid

Clínica especialista en implantes dentales
en Madrid y cirugía oral

Capacitaciones prácticas relacionadas:
-Implantología y Cirugía Oral
-Prótesis Dental

06

Condiciones generales

Seguro de responsabilidad civil

La máxima preocupación de esta institución es garantizar la seguridad tanto de los profesionales en prácticas como de los demás agentes colaboradores necesarios en los procesos de capacitación práctica en la empresa. Dentro de las medidas dedicadas a lograrlo, se encuentra la respuesta ante cualquier incidente que pudiera ocurrir durante todo el proceso de enseñanza-aprendizaje.

Para ello, esta entidad educativa se compromete a contratar un seguro de responsabilidad civil que cubra cualquier eventualidad que pudiera surgir durante el desarrollo de la estancia en el centro de prácticas.

Esta póliza de responsabilidad civil de los profesionales en prácticas tendrá coberturas amplias y quedará suscrita de forma previa al inicio del periodo de la capacitación práctica. De esta forma el profesional no tendrá que preocuparse en caso de tener que afrontar una situación inesperada y estará cubierto hasta que termine el programa práctico en el centro.



Condiciones Generales de la Capacitación Práctica

Las condiciones generales del acuerdo de prácticas para el programa serán las siguientes:

1. TUTORÍA: durante la Capacitación Práctica el alumno tendrá asignados dos tutores que le acompañarán durante todo el proceso, resolviendo las dudas y cuestiones que pudieran surgir. Por un lado, habrá un tutor profesional perteneciente al centro de prácticas que tendrá como fin orientar y apoyar al alumno en todo momento. Por otro lado, también tendrá asignado un tutor académico, cuya misión será la de coordinar y ayudar al alumno durante todo el proceso resolviendo dudas y facilitando todo aquello que pudiera necesitar. De este modo, el profesional estará acompañado en todo momento y podrá consultar las dudas que le surjan, tanto de índole práctica como académica.

2. DURACIÓN: el programa de prácticas tendrá una duración de tres semanas continuadas de formación práctica, distribuidas en jornadas de 8 horas y cinco días a la semana. Los días de asistencia y el horario serán responsabilidad del centro, informando al profesional debidamente y de forma previa, con suficiente tiempo de antelación para favorecer su organización.

3. INASISTENCIA: en caso de no presentarse el día del inicio de la Capacitación Práctica, el alumno perderá el derecho a la misma sin posibilidad de reembolso o cambio de fechas. La ausencia durante más de dos días a las prácticas sin causa justificada/médica, supondrá la renuncia de las prácticas y, por tanto, su finalización automática. Cualquier problema que aparezca durante el transcurso de la estancia se tendrá que informar debidamente y de forma urgente al tutor académico.

4. CERTIFICACIÓN: el alumno que supere la Capacitación Práctica recibirá un certificado que le acreditará la estancia en el centro en cuestión.

5. RELACIÓN LABORAL: la Capacitación Práctica no constituirá una relación laboral de ningún tipo.

6. ESTUDIOS PREVIOS: algunos centros podrán requerir certificado de estudios previos para la realización de la Capacitación Práctica. En estos casos, será necesario presentarlo al departamento de prácticas de TECH para que se pueda confirmar la asignación del centro elegido.

7. NO INCLUYE: la Capacitación Práctica no incluirá ningún elemento no descrito en las presentes condiciones. Por tanto, no incluye alojamiento, transporte hasta la ciudad donde se realicen las prácticas, visados o cualquier otra prestación no descrita.

No obstante, el alumno podrá consultar con su tutor académico cualquier duda o recomendación al respecto. Este le brindará toda la información que fuera necesaria para facilitarle los trámites.

07 Titulación

Este Título de **Capacitación Práctica en Prótesis Dental** contiene el programa educativo más completo y actualizado del panorama profesional y académico.

Tras la superación de las pruebas por parte del alumno, este recibirá por correo postal, con acuse de recibo, el correspondiente Certificado de Capacitación Práctica expedido por TECH.

El certificado expedido por TECH expresará la calificación que haya obtenido en la prueba.

Título: **Capacitación Práctica en Prótesis Dental**

Duración: **3 semanas**

Asistencia: **de lunes a viernes, turnos de 8 horas consecutivas**



tech

Capacitación Práctica
Prótesis Dental

Capacitación Práctica Prótesis Dental



tech