

# Capacitación Práctica

## Medicina Oral



tech



**tech**

Capacitación Práctica  
Medicina Oral

# Índice

01

Introducción

---

*pág. 4*

02

¿Por qué cursar esta  
Capacitación Práctica?

---

*pág. 6*

03

Objetivos

---

*pág. 8*

04

Planificación  
de la enseñanza

---

*pág. 10*

05

¿Dónde puedo hacer la  
Capacitación Práctica?

---

*pág. 12*

06

Condiciones generales

---

*pág. 16*

07

Titulación

---

*pág. 18*

# 01

## Introducción

La creciente concienciación, por parte de la sociedad, por la salud e higiene bucal y los avances tecnológicos relacionados con el diagnóstico clínico y tratamiento de patologías orales y maxilofaciales, obligan a los profesionales de la Odontología a actualizar y aplicar las últimas novedades en el sector. Por ello, TECH ha creado esta titulación, en la que en 3 semanas el profesional se integrará en un equipo experto y multidisciplinar para ponerse al día de las nuevas actualizaciones disponibles, pudiendo así trasladarlas a su propia práctica diaria de una forma exhaustiva y eficiente.

“

*Aplica en tu práctica diaria las nuevas actualizaciones sobre Medicina Oral gracias a esta experiencia totalmente práctica y eficaz que te ofrece TECH”*





La preocupación de la sociedad por su salud e higiene bucal ha provocado que la Medicina Oral suponga para los odontólogos una rama esencial en la que profundizar. Esta disciplina permite a los profesionales abordar con eficacia la variedad de patologías existentes en la cavidad oral, como son las lesiones de la mucosa, los desórdenes de las glándulas salivares o el dolor orofacial. Así, este puede ofrecer a los pacientes las últimas novedades en técnicas y procedimientos bucales. Por ello, esta titulación es una herramienta clave que dispone de una estancia de 120 horas en un centro clínico de referencia en el ámbito de la Medicina Oral.

Así, a lo largo de 3 semanas el egresado pasará a formar parte de un equipo de especialistas de máximo nivel, con lo cuales trabajará activamente en el manejo de los distintos pacientes que acudan a sus consultas durante este periodo. A medida que el profesional de la Odontología amplía sus conocimientos, no solo dominará las últimas técnicas, sino que podrá aplicarlas a su práctica diaria, obteniendo así una revisión íntegra de la anatomía oral del paciente de la forma más novedosa que pueda existir.

Durante la estancia, contará con el apoyo de un tutor adjunto, el cual velará porque se cumplan todos los requisitos para los cuales ha sido diseñada esta Capacitación Práctica. En base a ello, el especialista en Odontología actualizará el manejo de la tecnología más innovadora, así como profundizará en las diversas especialidades que engloban esta rama como la periodoncia, la cirugía maxilofacial, la Odontología geriátrica, e, incluso, otros campos vinculados a la Medicina como la dermatología u oncología. Así, podrá aplicar a su trabajo diario los métodos diagnósticos más avanzados ofreciendo un servicio eficaz y de calidad.



# 02

## ¿Por qué cursar esta Capacitación Práctica?

En el campo médico, el profesional debe conocer y poner en práctica las últimas novedades y procedimientos que se desarrollen en torno a su sector. Por eso, TECH ha diseñado un producto académico único y disruptivo en el panorama pedagógico actual. Esto se explica porque no solo aportará al profesional de la Odontología un conocimiento novedoso y fundamentado en los últimos estudios científicos, sino que le ofrece las herramientas para llevar todo ello a la práctica. Así, el odontólogo se adentrará en un entorno clínico real durante 3 intensivas semanas, integrándose con un equipo multidisciplinar, donde comprobará la forma de aplicar los últimos avances en el área de la Medicina Oral a su propia práctica clínica diaria. Se trata, por tanto, de una oportunidad académica única en la que la titulación ofrece un aprendizaje real y adaptado a las necesidades del profesional.



*TECH es la única universidad que te ofrece la posibilidad de adentrarte en entornos clínicos reales. Una oportunidad para profundizar en el campo de la Medicina Oral”*

### 1. Actualizarse a partir de la última tecnología disponible

La Medicina Oral ha cobrado gran importancia en los últimos años gracias a la relación que se ha desarrollado entre la Medicina y la Odontología. Por eso, y con el objetivo de acercar al profesional de la Odontología los últimos avances sobre este campo, TECH presenta esta Capacitación Práctica con la cual el odontólogo se adentrará en un entorno clínico de vanguardia, accediendo a procedimientos de última generación.

### 2. Profundizar a partir de la experiencia de los mejores especialistas

Un equipo de expertos de alto prestigio acompañará al especialista en Odontología a lo largo de todo el periodo práctico, lo que garantiza una actualización segura y de calidad. Asimismo, con un tutor designado específicamente, el alumno podrá asistir a pacientes reales, lo que le permitirá incorporar en su práctica diaria las novedades más efectivas en Medicina Oral.

### 3. Adentrarse en entornos clínicos de primera

Todos los centros disponibles para las Capacitaciones Prácticas han sido seleccionados por TECH minuciosamente. Así, el profesional tiene garantizado el acceso a un entorno clínico de prestigio en el campo de la Medicina Oral. De esta manera, podrá analizar el día a día en un entorno de trabajo exigente y riguroso, con el uso de las últimas alternativas disponibles en este sector.



#### **4. Llevar lo adquirido a la práctica diaria desde el primer momento**

TECH ofrece un nuevo modelo de aprendizaje, 100% práctico, que permite ponerse al frente de las novedades de última generación en el área de la Medicina Oral. Esto permite al odontólogo que pueda llevar a cabo todo lo aprendido a la práctica profesional en tan solo 3 semanas.

#### **5. Expandir las fronteras del conocimiento**

Las posibilidades que ofrece TECH son tan amplias que, esta Capacitación Práctica, puede realizarse no solo en centros de envergadura nacional, sino también internacional. De esta forma, el odontólogo puede nutrir sus conocimientos con los mejores expertos y de diferentes continentes. Una oportunidad única que permite al profesional expandir sus fronteras del conocimiento.



*Tendrás una inmersión práctica total en el centro que tú mismo elijas”*

# 03 Objetivos

El objetivo principal de este programa es acercar al odontólogo las más recientes novedades en Medicina Oral a través de un modo exclusivamente práctico e intensivo. Así, durante una estancia de 3 semanas de duración en un centro clínico de alto prestigio, el odontólogo profundizará en este campo de la mano de reconocidos profesionales.



## Objetivos generales

---

- ◆ Dominar los últimos avances y aplicaciones tecnológicas en el campo de la Medicina Oral, destacando la detección y tratamiento de patologías orales y maxilofaciales
- ◆ Incorporar a la práctica diaria los métodos y técnicas más eficaces, mejorado la localización y el manejo clínico de las enfermedades orales
- ◆ Profundizar en el abordaje específico que requiere un paciente en el entorno clínico de la Medicina Oral



*La gran evolución de la Medicina Oral exige una continua actualización por parte del profesional, algo que conseguirá con este programa de forma cómoda y sencilla”*







## Objetivos específicos

---

- ♦ Ser capaz de realizar una historia clínica completa y detallada pasando por la totalidad de sus fases con un fin, tanto sanitario como legal
- ♦ Aplicar todas las pruebas complementarias asociadas al diagnóstico, así como test, técnicas y métodos de validación de dichas pruebas
- ♦ Manejar y tener conocimiento de las técnicas de biopsia, así como indicaciones, contraindicaciones y diversas técnicas de tinción
- ♦ Dominar una actualización técnica, teórica y profesional que le permitirá marcar la diferencia a nivel laboral
- ♦ Reconocer y diferenciar las infecciones bacterianas, virales y fúngicas, así como su tratamiento, evolución y etiología
- ♦ Diagnosticar las diferentes enfermedades vesículo-ampollosas pudiendo desglosarlas según su etiología y localización epidérmica
- ♦ Identificar en profundidad las secuelas, pronóstico y diagnóstico de diversas enfermedades sistémicas, así como su manejo clínico y manifestaciones orales
- ♦ Identificar y distinguir las diferentes patologías según su localización
- ♦ Manejar la terminología y farmacología necesaria para elaborar un plan de tratamiento adecuado ante cualquiera de estas manifestaciones patológicas
- ♦ Manejar la prevención, rehabilitación, plan de tratamiento y seguimiento del paciente

# 04

## Planificación de la enseñanza

La Capacitación Práctica de este programa en Medicina Oral está compuesta por una estancia práctica e intensiva en un centro de prestigio, de 3 semanas de duración, de lunes a viernes con jornadas de 8 horas consecutivas de Capacitación Práctica. Esta estancia permite al alumno ver pacientes reales al lado de un equipo de expertos de referencia en el área, aplicando los procedimientos diagnósticos más innovadores y planificando el tratamiento y seguimiento más actualizado en cada patología.

En esta propuesta de capacitación, de carácter completamente práctico, las actividades están dirigidas al desarrollo y perfeccionamiento de las competencias necesarias para la prestación de un servicio clínico que englobe el diagnóstico, el tratamiento y el seguimiento de diversas patologías orales y maxilofaciales con calidad y cualificación. Además, están orientadas a la capacitación específica para el ejercicio de la actividad, en un medio de seguridad para el paciente y un alto desempeño profesional.

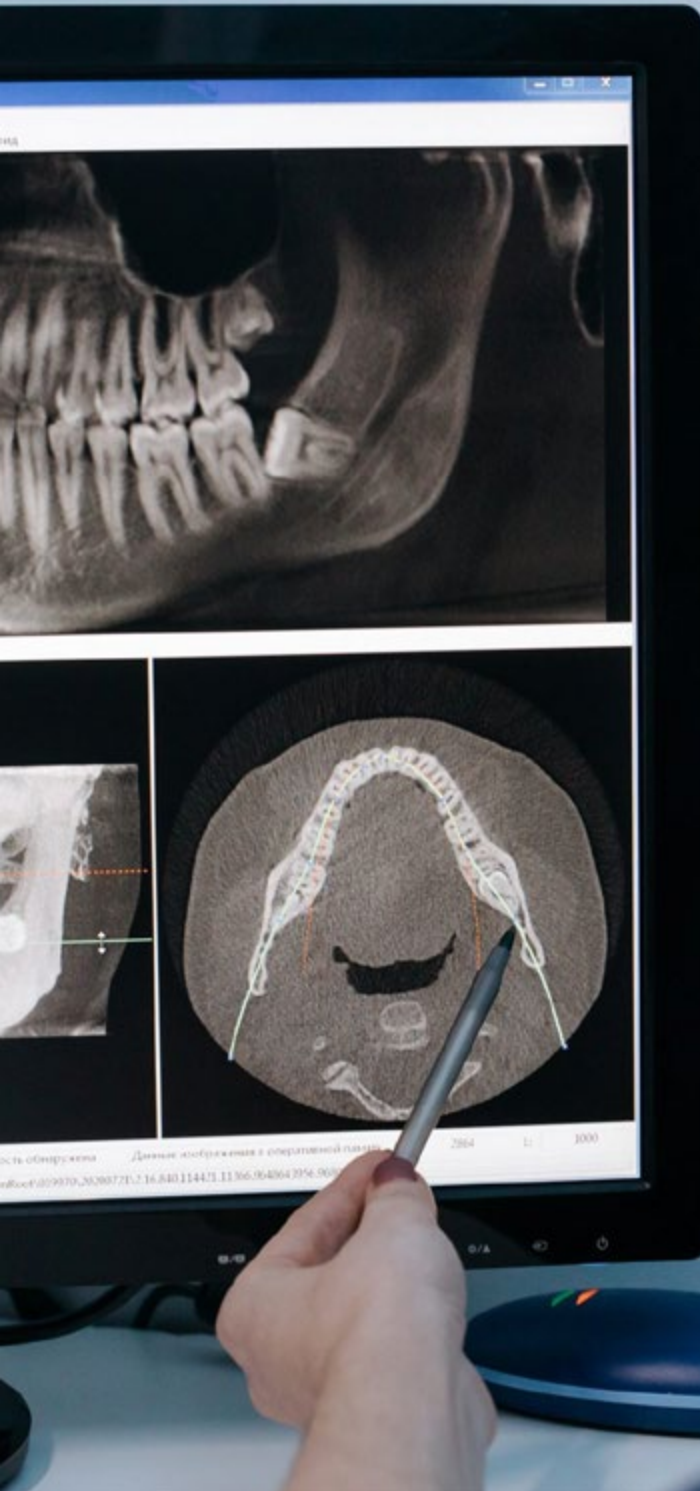
Se trata, sin duda, de una oportunidad de aprender mientras se trabaja en centros clínicos odontológicos de última generación, en los que se combina la Medicina y la Odontología para dar respuesta a pacientes con condiciones médicas complejas. Es una especialidad relativamente joven, que necesita de los odontólogos más cualificados. Por eso, esta Capacitación Práctica se convierte en el escenario ideal para perfeccionar las competencias profesionales.

La enseñanza práctica se realizará con el acompañamiento y guía de los profesores y demás compañeros de entrenamiento que faciliten el trabajo en equipo y la integración multidisciplinar como competencias transversales para la praxis médica (aprender a ser y aprender a relacionarse).

Los procedimientos descritos a continuación serán la base de la capacitación, y su realización estará sujeta a la disponibilidad propia del centro, a su actividad habitual y a su volumen de trabajo, siendo las actividades propuestas las siguientes:



*Capacítate en una institución que te pueda ofrecer todas estas posibilidades, con un programa académico innovador y un equipo humano capaz de desarrollarte al máximo”*



| Módulo   | Actividad Práctica   |
|--|--|
| <b>Métodos diagnósticos y anatomopatología de la Medicina Oral</b> | Practicar el procedimiento de la radiografía como método diagnóstico en Medicina Oral                              |
|  | Realizar distintos tipos de biopsias evaluando su procedimiento según la patología                                 |
|  | Realizar las pruebas específicas para el estudio de los trastornos anatómicos y fisiológicos de las zonas enfermas |
|  | Explorar lesiones elementales, detectando su tipología y aplicando el abordaje específico de la afección           |
|  | Valorar lesiones primarias de contenido líquido y sólido y lesiones secundarias                                    |
| <b>Abordaje de patologías orales inflamatorias e infecciosas</b>   | Analizar e inspeccionar distintos tipos de infecciones bacterianas   |
|  | Analizar las infecciones fúngicas  |
|  | Evaluar infecciones virales  |
|  | Analizar y detectar lesiones exofíticas benignas   |
|  | Realizar prácticas y exámenes de patología labial, maxilar y mandibular  |
|  | Detectar mediante el desarrollo de pruebas los distintos tipos de patología lingual                                |
| <b>Manejo específico de pacientes especiales</b>                   | Valorar enfermedades vesículo-ampollosas   |
|  | Detectar y analizar las alteraciones hematológicas provocadas por una patología oral                               |
|  | Detectar y analizar las alteraciones endocrinas provocadas por una patología oral                                  |
|  | Detectar y analizar las alteraciones digestivas provocadas por una patología oral                                  |
|  | Detectar y analizar las alteraciones pulmonares provocadas por una patología oral                                  |
| <b>Abordaje de patologías de las Glándulas Salivales y ATM</b>     | Valorar a pacientes dependientes y detectar posibles patologías con efecto en otros órganos                        |
|  | Analizar la saliva y anatomía de las Glándulas Salivales   |
|  | Valorar los tipos de malformaciones de las Glándulas Salivales y sus patologías                                    |
|  | Realizar examen de Sialoadenitis   |
| <b>Lesiones óseas, quistes de maxilares y tumores benignos</b>     | Realizar examen de Sialolitiasis   |
|  | Realizar examen de Sialoadenosis   |
|  | Analizar el tejido óseo y detectar posibles patologías tumorales   |
|  | Realizar valoraciones de Etiopatogenia con el objetivo de detectar el origen de una patología oral                 |
|  | Valorar infecciones óseas de los maxilares   |
|  | Explorar Quistes epiteliales Odontogénicos del desarrollo  |
| Explorar Quistes epiteliales inflamatorios                         |  |
| Inspeccionar tumores de tejido conectivo y muscular                |  |



# 05

## ¿Dónde puedo hacer la Capacitación Práctica?

Con el objetivo de acercar al especialista una capacitación técnica, práctica y de calidad en Medicina Oral, TECH ha seleccionado a los mejores centros para que los profesionales odontólogos accedan a ellos. Así, esta titulación puede ser impartida en diversas clínicas reconocidas y con alto prestigio internacional. Se trata de una oportunidad única en la que el alumno aplicará los procedimientos más novedosos del mercado y los más demandados en la actualidad por los pacientes.

“

*Mediante la práctica pondrás al día todo lo aprendido. Por eso, este programa te ofrece desarrollar tu labor en un centro odontológico de prestigio durante 3 semanas intensivas”*







El alumno podrá cursar esta capacitación en los siguientes centros:



Odontología

### Buba Clínicas Dentales

País: España  
Ciudad: Madrid

Dirección: Calle Villanueva, 33 local derecha, Madrid 28001

Clínica dental experta en la promoción de la salud bucodental

**Capacitaciones prácticas relacionadas:**  
-Medicina Oral  
-Implantología y Medicina Oral



Odontología

### Clínica Dr Dopico

País: España  
Ciudad: Asturias

Dirección: C. de la Libertad, 1, 1ºB, 33180 Noreña, Asturias

Centro de atención odontológica y estética dental

**Capacitaciones prácticas relacionadas:**  
-Odontología Estética Adhesiva  
-Gestión y Dirección de Clínicas Dentales



Odontología

### Hospital HM Modelo

País: España  
Ciudad: La Coruña

Dirección: Rúa Virrey Osorio, 30, 15011, A Coruña

Red de clínicas, hospitales y centros especializados privados distribuidos por toda la geografía española

**Capacitaciones prácticas relacionadas:**  
-Anestesiología y Reanimación  
-Cuidados Paliativos



Odontología

### Hospital Maternidad HM Belén

País: España  
Ciudad: La Coruña

Dirección: R. Filantropía, 3, 15011, A Coruña

Red de clínicas, hospitales y centros especializados privados distribuidos por toda la geografía española

**Capacitaciones prácticas relacionadas:**  
-Actualización en Reproducción Asistida  
-Dirección de Hospitales y Servicios de Salud



Odontología

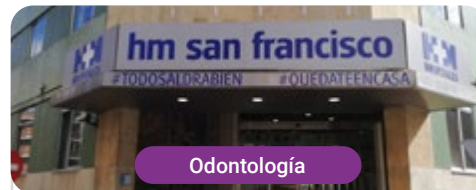
### Hospital HM Rosaleda

País: España  
Ciudad: La Coruña

Dirección: Rúa de Santiago León de Caracas, 1, 15701, Santiago de Compostela, A Coruña

Red de clínicas, hospitales y centros especializados privados distribuidos por toda la geografía española

**Capacitaciones prácticas relacionadas:**  
-Trasplante Capilar  
-Ortodoncia y Ortopedia Dentofacial



Odontología

### Hospital HM San Francisco

País: España  
Ciudad: León

Dirección: C. Marqueses de San Isidro, 11, 24004, León

Red de clínicas, hospitales y centros especializados privados distribuidos por toda la geografía española

**Capacitaciones prácticas relacionadas:**  
-Actualización en Anestesiología y Reanimación  
-Enfermería en el Servicio de Traumatología



Odontología

### Hospital HM Nou Delfos

País: España  
Ciudad: Barcelona

Dirección: Avinguda de Vallcarca, 151, 08023 Barcelona

Red de clínicas, hospitales y centros especializados privados distribuidos por toda la geografía española

**Capacitaciones prácticas relacionadas:**  
-Medicina Estética  
-Nutrición Clínica en Medicina



Odontología

### Hospital HM Madrid

País: España  
Ciudad: Madrid

Dirección: Pl. del Conde del Valle de Súchil, 16, 28015, Madrid

Red de clínicas, hospitales y centros especializados privados distribuidos por toda la geografía española

**Capacitaciones prácticas relacionadas:**  
-Cuidados Paliativos  
-Anestesiología y Reanimación



Odontología

### Hospital HM Montepríncipe

|        |        |
|--------|--------|
| País   | Ciudad |
| España | Madrid |

Dirección: Av. de Montepríncipe, 25, 28660, Boadilla del Monte, Madrid

Red de clínicas, hospitales y centros especializados privados distribuidos por toda la geografía española

**Capacitaciones prácticas relacionadas:**

- Cuidados Paliativos
- Medicina Estética



Odontología

### Hospital HM Torrelodones

|        |        |
|--------|--------|
| País   | Ciudad |
| España | Madrid |

Dirección: Av. Castillo Olivares, s/n, 28250, Torrelodones, Madrid

Red de clínicas, hospitales y centros especializados privados distribuidos por toda la geografía española

**Capacitaciones prácticas relacionadas:**

- Anestesiología y Reanimación
- Cuidados Paliativos



Odontología

### Hospital HM Sanchinarro

|        |        |
|--------|--------|
| País   | Ciudad |
| España | Madrid |

Dirección: Calle de Oña, 10, 28050, Madrid

Red de clínicas, hospitales y centros especializados privados distribuidos por toda la geografía española

**Capacitaciones prácticas relacionadas:**

- Anestesiología y Reanimación
- Cuidados Paliativos



Odontología

### Hospital HM Puerta del Sur

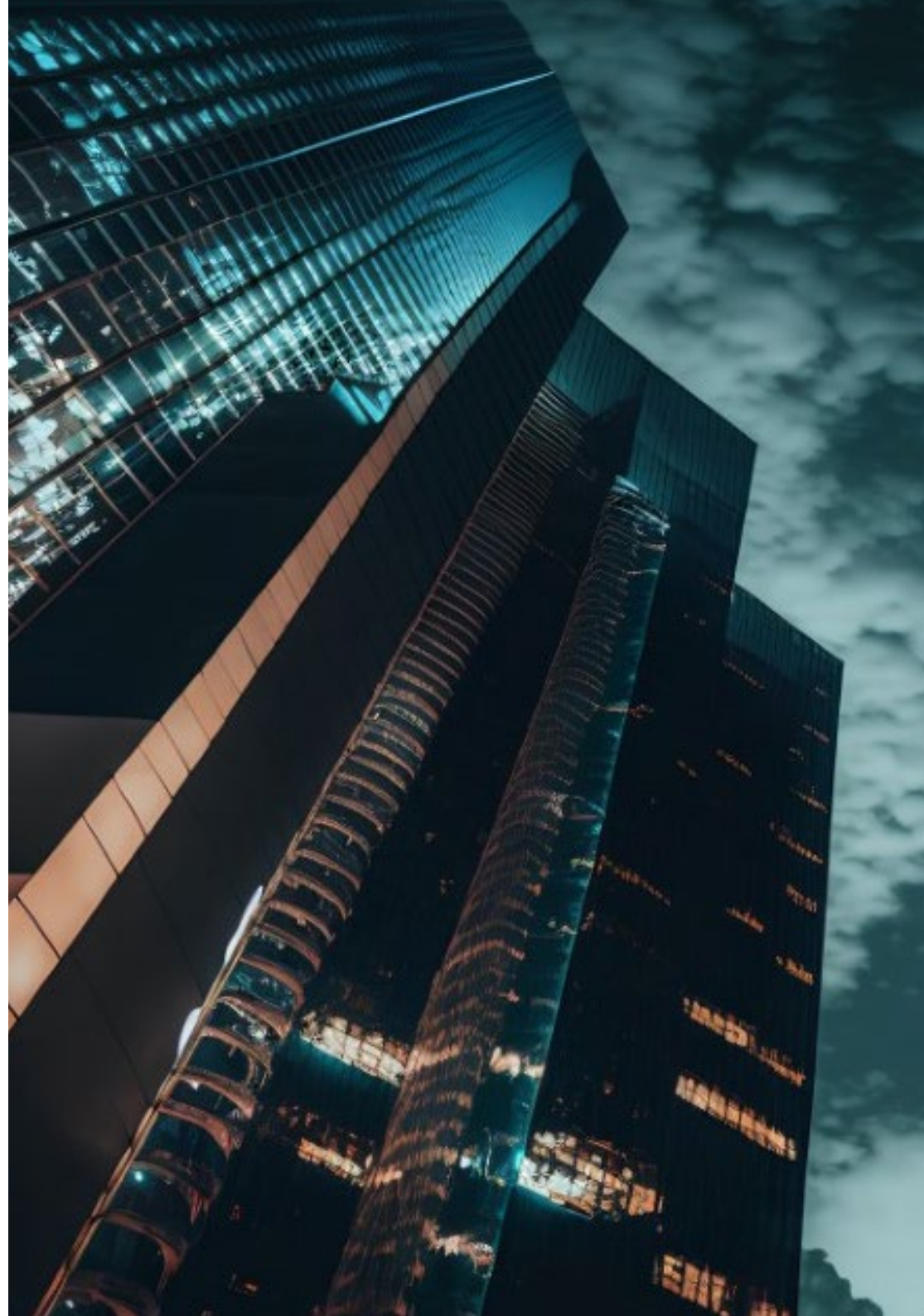
|        |        |
|--------|--------|
| País   | Ciudad |
| España | Madrid |

Dirección: Av. Carlos V, 70, 28938, Móstoles, Madrid

Red de clínicas, hospitales y centros especializados privados distribuidos por toda la geografía española

**Capacitaciones prácticas relacionadas:**

- Cuidados Paliativos
- Oftalmología Clínica







Odontología

### Policlínico HM Arapiles

|        |        |
|--------|--------|
| País   | Ciudad |
| España | Madrid |

Dirección: C. de Arapiles, 8, 28015, Madrid

Red de clínicas, hospitales y centros especializados privados distribuidos por toda la geografía española

**Capacitaciones prácticas relacionadas:**

- Anestesiología y Reanimación
- Odontología Pediátrica



Odontología

### Policlínico HM Cruz Verde

|        |        |
|--------|--------|
| País   | Ciudad |
| España | Madrid |

Dirección: Plaza de la Cruz Verde, 1-3, 28807, Alcalá de Henares, Madrid

Red de clínicas, hospitales y centros especializados privados distribuidos por toda la geografía española

**Capacitaciones prácticas relacionadas:**

- Podología Clínica Avanzada
- Técnicas Ópticas y Optometría Clínica



Odontología

### Policlínico HM La Paloma

|        |        |
|--------|--------|
| País   | Ciudad |
| España | Madrid |

Dirección: Calle Hilados, 9, 28850, Torrejón de Ardoz, Madrid

Red de clínicas, hospitales y centros especializados privados distribuidos por toda la geografía española

**Capacitaciones prácticas relacionadas:**

- Enfermería de Quirófano Avanzada
- Ortodoncia y Ortopedia Dentofacial

# 06

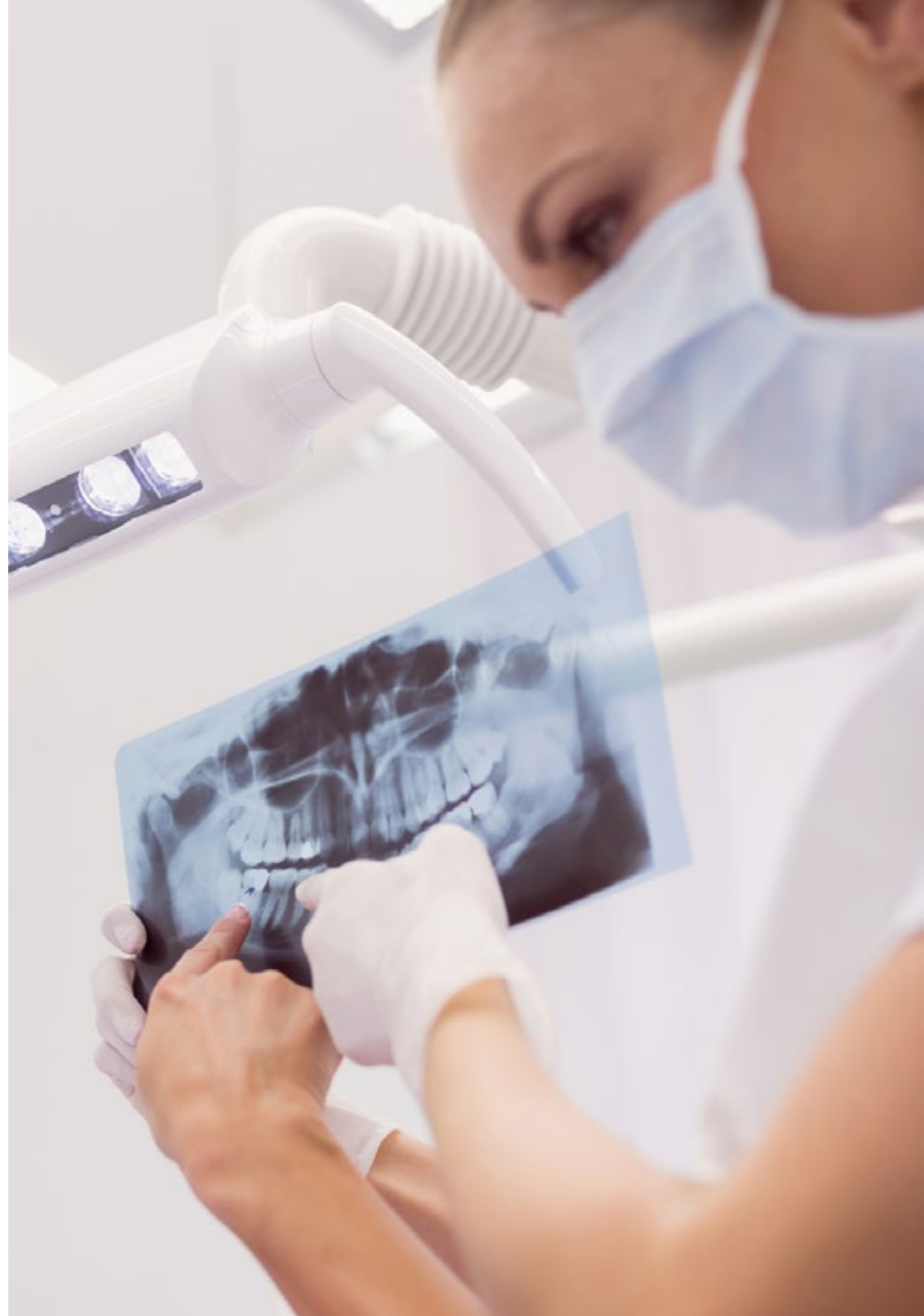
## Condiciones generales

### Seguro de responsabilidad civil

La máxima preocupación de esta institución es garantizar la seguridad tanto de los profesionales en prácticas como de los demás agentes colaboradores necesarios en los procesos de capacitación práctica en la empresa. Dentro de las medidas dedicadas a lograrlo, se encuentra la respuesta ante cualquier incidente que pudiera ocurrir durante todo el proceso de enseñanza-aprendizaje.

Para ello, esta entidad educativa se compromete a contratar un seguro de responsabilidad civil que cubra cualquier eventualidad que pudiera surgir durante el desarrollo de la estancia en el centro de prácticas.

Esta póliza de responsabilidad civil de los profesionales en prácticas tendrá coberturas amplias y quedará suscrita de forma previa al inicio del periodo de la capacitación práctica. De esta forma el profesional no tendrá que preocuparse en caso de tener que afrontar una situación inesperada y estará cubierto hasta que termine el programa práctico en el centro.





## Condiciones Generales de la Capacitación Práctica

Las condiciones generales del acuerdo de prácticas para el programa serán las siguientes:

**1. TUTORÍA:** durante la Capacitación Práctica el alumno tendrá asignados dos tutores que le acompañarán durante todo el proceso, resolviendo las dudas y cuestiones que pudieran surgir. Por un lado, habrá un tutor profesional perteneciente al centro de prácticas que tendrá como fin orientar y apoyar al alumno en todo momento. Por otro lado, también tendrá asignado un tutor académico, cuya misión será la de coordinar y ayudar al alumno durante todo el proceso resolviendo dudas y facilitando todo aquello que pudiera necesitar. De este modo, el profesional estará acompañado en todo momento y podrá consultar las dudas que le surjan, tanto de índole práctica como académica.

**2. DURACIÓN:** el programa de prácticas tendrá una duración de tres semanas continuadas de formación práctica, distribuidas en jornadas de 8 horas y cinco días a la semana. Los días de asistencia y el horario serán responsabilidad del centro, informando al profesional debidamente y de forma previa, con suficiente tiempo de antelación para favorecer su organización.

**3. INASISTENCIA:** en caso de no presentarse el día del inicio de la Capacitación Práctica, el alumno perderá el derecho a la misma sin posibilidad de reembolso o cambio de fechas. La ausencia durante más de dos días a las prácticas sin causa justificada/médica, supondrá la renuncia de las prácticas y, por tanto, su finalización automática. Cualquier problema que aparezca durante el transcurso de la estancia se tendrá que informar debidamente y de forma urgente al tutor académico.

**4. CERTIFICACIÓN:** el alumno que supere la Capacitación Práctica recibirá un certificado que le acreditará la estancia en el centro en cuestión.

**5. RELACIÓN LABORAL:** la Capacitación Práctica no constituirá una relación laboral de ningún tipo.

**6. ESTUDIOS PREVIOS:** algunos centros podrán requerir certificado de estudios previos para la realización de la Capacitación Práctica. En estos casos, será necesario presentarlo al departamento de prácticas de TECH para que se pueda confirmar la asignación del centro elegido.

**7. NO INCLUYE:** la Capacitación Práctica no incluirá ningún elemento no descrito en las presentes condiciones. Por tanto, no incluye alojamiento, transporte hasta la ciudad donde se realicen las prácticas, visados o cualquier otra prestación no descrita.

No obstante, el alumno podrá consultar con su tutor académico cualquier duda o recomendación al respecto. Este le brindará toda la información que fuera necesaria para facilitarle los trámites.

# 07 Titulación

Este Título de **Capacitación Práctica en Medicina Oral** contiene el programa más completo y actualizado del panorama profesional y académico.

Tras la superación de las pruebas por parte del alumno, este recibirá por correo postal, con acuse de recibo, el correspondiente Certificado de Capacitación Práctica expedido por TECH.

El certificado expedido por TECH, expresará la calificación que haya obtenido en la prueba.

Título: **Capacitación Práctica en Medicina Oral**

Duración: **3 semanas**

Asistencia: **de lunes a viernes, turnos de 8 horas consecutivas**



**tech**

Capacitación Práctica  
Medicina Oral

# Capacitación Práctica

## Medicina Oral



tech