

Mestrado Próprio Semipresencial

Medicina Estética Integral
para Odontologistas



Mestrado Próprio Semipresencial Medicina Estética Integral para Odontologistas

Modalidade: Semipresencial (Online + Estágio Clínico)

Duração: 12 meses

Certificado: TECH Universidade Tecnológica

Horas letivas: 1.620h

Acesso ao site: www.techtute.com/br/odontologia/mestrado-proprio-semipresencial/mestrado-proprio-semipresencial-medicina-estetica-integral-odontologistas

Índice

01

Apresentação

pág. 4

02

Por que fazer esta
Capacitação Prática?

pág. 8

03

Objetivos

pág. 12

04

Competências

pág. 18

05

Direção do curso

pág. 22

06

Estrutura e conteúdo

pág. 26

07

Estágio Clínico

pág. 34

08

Onde posso realizar o
Estágio Clínico?

pág. 40

09

Metodologia

pág. 44

10

Certificado

pág. 52

01

Apresentação

A crescente importância da medicina estética em outras disciplinas clínicas levou a uma revolução em vários campos profissionais. Assim, há alguns anos, essa área tem desempenhado um papel fundamental nos consultórios odontológicos, que têm visto como o número de pacientes aumentou devido à demanda atual por tratamentos estéticos. Com este programa, os profissionais têm a oportunidade de se atualizar e integrar os conhecimentos mais avançados em seu trabalho, pelo qual poderão seguir um itinerário educacional completo e atualizado que inclui uma prática presencial de 3 semanas em um centro clínico de prestígio.



“

Este Mestrado Próprio Semipresencial inclui uma prática presencial em um centro clínico de prestígio, onde você poderá atualizar seus conhecimentos sobre as técnicas mais recentes em Medicina estética aplicada à odontologia”

Cada vez mais pessoas estão exigindo tratamentos estéticos de especialistas, como odontologistas. Assim, a Medicina Estética tem sido gradualmente integrada a várias disciplinas, e a Odontologia é uma das principais áreas que adotou suas técnicas e procedimentos. Assim, hoje em dia, o profissional dessa área precisa se manter atualizado com esses avanços e, para isso, necessita de um programa como este, que foi capaz de incorporar todos os novos desenvolvimentos.

Ao longo deste Mestrado Semipresencial, portanto, o especialista poderá estudar a fundo questões como o manejo de pacientes submetidos a tratamentos de preenchimento dérmico, as possíveis complicações associadas ao tratamento com ácido hialurônico, as principais técnicas de infiltração de ácido hialurônico mandibular ou os materiais necessários para o tratamento e a obtenção de Plasma Rico em Plaquetas.

A metodologia usada para desenvolver este curso tem 2 fases distintas. A primeira é realizada em um formato 100% online que se adapta às circunstâncias do odontologista, pois poderá estudar quando e onde quiser. Você também terá à sua disposição os melhores recursos multimídia para tornar o processo de aprendizagem eficaz e simples. Você terá acesso 24 horas a todos os materiais do programa: vídeos, masterclasses, exercícios teóricos e práticos, resumos multimídia e estudos de caso.

Ao final dessa etapa, o profissional terá a oportunidade de realizar uma prática presencial em um centro clínico de prestígio. Esta prática será realizado durante 3 semanas, período em que você não apenas será supervisionado por especialistas do próprio hospital, mas também terá acesso aos equipamentos e a pacientes, o que torna esta prática uma ótima maneira de atualizar suas habilidades em um ambiente totalmente real.

Este **Mestrado Próprio Semipresencial em Medicina Estética Integral para Odontologistas** conta com o conteúdo científico mais completo e atualizado do mercado. Suas principais características são:

- ♦ O desenvolvimento de mais de 100 casos clínicos apresentados por profissionais de Odontologia Especializada em Medicina Estética
- ♦ O conteúdo gráfico, esquemático e extremamente prático, fornece informações científicas e assistenciais sobre as disciplinas médicas essenciais para a prática profissional
- ♦ Avaliação do paciente para a aplicação de tratamentos estéticos
- ♦ Planos abrangentes para ação sistematizada sobre as principais intervenções estética
- ♦ Apresentação de oficinas práticas sobre técnicas diagnósticas
- ♦ Sistema interativo de aprendizagem baseado em algoritmos para a tomada de decisões sobre as situações clínicas levantadas
- ♦ Diretrizes de prática clínica sobre a abordagem das diferentes patologias
- ♦ Com destaque especial para a medicina baseada em evidências e as metodologias de pesquisa em odontologia
- ♦ Tudo isto complementado por aulas teóricas, perguntas a especialistas, fóruns de discussão sobre temas controversos e trabalhos de reflexão individual
- ♦ Disponibilidade de conteúdo através de qualquer dispositivo fixo ou portátil com conexão à Internet
- ♦ Além disso, será possível realizar um estágio clínico em um dos melhores centros hospitalares

“

Profissionais renomados o acompanharão durante todo o processo, para orientá-lo e solucionar suas dúvidas imediatamente”

Nesta proposta de Mestrado Próprio, de caráter profissionalizante e modalidade semipresencial, o programa visa à atualização de profissionais de Odontologia. Os conteúdos são baseados nas mais recentes evidências científicas, e direcionados de forma didática para integrar os conhecimentos teóricos à prática médica.

O seu conteúdo multimídia, desenvolvido com a mais recente tecnologia educacional, oferece ao profissional da área de Odontologia um conhecimento situado e contextual, ou seja, um ambiente simulado que proporcionará uma aprendizagem imersiva programada para capacitar mediante situações reais. A estrutura deste programa se concentra na Aprendizagem Baseada em Problemas, através da qual o profissional deverá resolver as diferentes situações de prática profissional que surgirem ao longo do curso acadêmico. Para isso, contará com a ajuda de um inovador sistema de vídeos interativos, produzido por especialistas reconhecidos.

Graças a este programa, você irá se aprofundar em aspectos como a bichectomia e a aplicação da toxina botulínica.

Terá ao seu dispor os melhores materiais multimídia: estudo de caso, vídeos, resumos interativos, masterclasses, etc.



02

Por que fazer esta Capacitação Prática?

A Medicina Estética em Odontologia é uma das áreas mais requisitadas no setor de saúde e com ampla projeção para o futuro, graças aos constantes avanços científicos e tecnológicos que facilitam o uso de novas técnicas e tratamentos mais eficazes. Nesse sentido, os profissionais dessa área devem se atualizar e manter suas habilidades em dia com as demandas do paciente, a fim de prestar o melhor serviço possível. Com este programa, de caráter semipresencial e de alto nível acadêmico, você poderá lidar com diferentes técnicas, como reabilitações protéticas dentárias fixas e removíveis.





“

Você não encontrará nada igual. A TECH incorpora este programa teórico-prático no qual você aprenderá as técnicas mais avançadas de Medicina Estética aplicadas à Odontologia na comodidade do seu dispositivo digital. Além disso, você aplicará o que aprendeu no melhor centro clínico em uma capacitação prática de três semanas”

1. Atualizar-se através da mais recente tecnologia disponível

Para aprender os métodos mais avançados e eficazes em medicina estética, a TECH desenvolveu este programa 100% online que combina a metodologia e a tecnologia mais avançadas com os equipamentos técnicos de um centro clínico de prestígio, onde o aluno realizará suas atividades práticas. A melhor maneira de aprender é in situ, fazendo, se relacionando e executando o conhecimento com pacientes reais.

2. Aprofundar através da experiência dos melhores especialistas

A TECH conta com uma equipe multidisciplinar que atenderá as dúvidas de seus alunos em todos os momentos. Além disso, este programa foi configurado por um consultório médico especializado em Medicina Estética Odontológica, para que o conteúdo seja ajustado à realidade do mercado. Além disso, a etapa prática constitui uma incorporação à equipe médica do centro odontológico e, portanto, a realização das atividades sob a supervisão de um especialista. Que irá acompanhar você durante todo o processo, até que você atinja sua meta de capacitação.

3. Ter acesso a ambientes clínicos de excelência

A fim de proporcionar a melhor experiência de aprendizagem possível para seus alunos, a TECH seleciona cuidadosamente todos os centros disponíveis para as capacitações práticas. Assim, o odontologista tem a garantia de que terá acesso a um ambiente clínico de prestígio na área de Medicina Estética. Dessa forma, você poderá ver como novos procedimentos e técnicas para melhorar a saúde dos pacientes são aplicadas em seu próprio ambiente de trabalho.



4. Combinar a melhor teoria com a prática mais avançada

A TECH, com o objetivo de se manter na vanguarda do ensino superior, escolheu um modelo educacional que combina a teoria mais avançada com o convênio comercial mais completo, que permite aos alunos o acesso a uma capacitação prática nos melhores centros profissionais de sua escolha e de acordo com o tema de estudo. Portanto, em apenas 12 meses, o profissional irá adquirir uma preparação diferenciada e imbatível.

5. Ampliar as fronteiras do conhecimento

Graças a esse novo modelo educacional promovido pela TECH, os alunos têm a oportunidade de fazer este Mestrado Semipresencial no conforto de sua disponibilidade digital, pois é 100% online, quebrando assim a barreira da distância e do tempo. Além disso, para ampliar sua perspectiva e aprofundar sua aprendizagem, os centros clínicos de maior prestígio em diferentes partes do mundo estão disponíveis para a capacitação prática. Uma oportunidade inigualável que abre as portas para o sucesso profissional.

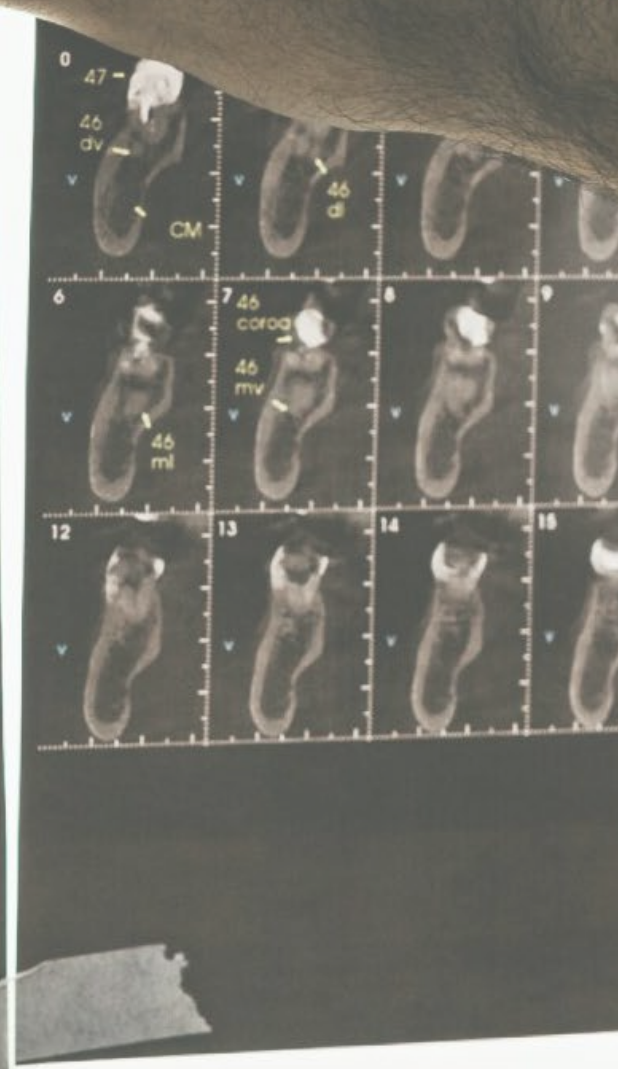


Realize uma imersão prática completa no centro de sua escolha”

03

Objetivos

Este programa é uma ótima opção para profissionais que desejam atualizar seus conhecimentos, pois oferece um processo de aprendizagem integral que começa com conteúdo online e termina com as práticas presenciais. Com esta capacitação, o odontologista não só poderá aprender sobre os últimos avanços da medicina estética, mas também poderá aplicá-los imediatamente nos estágios de 3 semanas que a TECH oferece.





“

Alcance todos os seus objetivos profissionais com esta capacitação, especialmente desenvolvida para dentistas em exercício”



Objetivo Geral

- O objetivo geral deste Mestrado Próprio Semipresencial é conhecer os tratamentos de Medicina Estética aplicáveis à clínica odontológica, podendo ampliar o portfólio de serviços e adquirir uma especialidade cuja demanda está em expansão. Além disso, também é um objetivo do programa que o profissional seja capaz de recomendar o tratamento ideal e personalizado para cada paciente em cada caso, bem como aprender sobre a estrutura de negócios da clínica odontológica sob diferentes ângulos, a fim de otimizar os recursos necessários na busca pela máxima rentabilidade do negócio.

“

Todos os avanços mais recentes em Medicina Estética estão incluídos neste programa, integrados em um único caminho educacional”





Objetivos Específicos

Módulo 1. A Medicina Estética

- ♦ Ter um conhecimento geral da combinação de clínica dentária com clínica estética
- ♦ Conhecer as diferentes ferramentas tecnológicas necessárias para realizar intervenções estéticas na odontologia
- ♦ Conhecer aspectos humanos relacionados aos pacientes
- ♦ Entender os protocolos para lidar com várias circunstâncias
- ♦ Saber como realizar tarefas administrativas e contábeis em uma clínica

Módulo 2. Técnicas para a criação, desenvolvimento e execução de gestão comercial, de marketing e de redes sociais

- ♦ Realizar uma análise das possibilidades de negócio, do macroambiente do mercado e poder efetuar uma microanálise que permita a otimização dos recursos existentes para materializá-los em um aumento da atividade operacional e do faturamento mensal da clínica
- ♦ Aprender a usar o modelo Canvas a fundo
- ♦ Realizar estratégias competitivas em um setor em expansão, e outras estratégias de crescimento para que o negócio cresça em densidade e capacidade simultaneamente
- ♦ Aprender várias técnicas de venda
- ♦ Entender a importância da venda, captação e recorrência
- ♦ Entender o porquê do Marketing Digital permitir que você se conecte com seu público-alvo, fazendo o menor investimento possível e conseguindo o maior alcance possível
- ♦ Desmistificar os tabus gerados pelos tratamentos estéticos e integrá-los como tratamentos de beleza, sendo as redes sociais o principal canal
- ♦ Adquirir as habilidades necessárias para criar conteúdo de qualidade, sendo as mídias sociais a principal ferramenta para promover seu trabalho
- ♦ Desenvolver ações de comunicação eficazes e confiáveis que construirão a reputação da atividade Médico-Estética

Módulo 3. Medicina estética aplicada à odontologia

- ♦ Realizar uma análise das características dos pacientes a nível macroestético, tais como proporções faciais e suas medidas de acordo com diferentes padrões faciais
- ♦ Analisar o perfil facial conhecendo os diferentes parâmetros de medição, a fim de fazer um melhor diagnóstico e tratamento
- ♦ Analisar a mini-estética do sorriso
- ♦ Aprender a conhecer os parâmetros estéticos dos incisivos em repouso, da exposição da gengiva no sorriso e de sua largura
- ♦ Estudar a microestética nos detalhes de cada dente, conhecendo a forma e o contorno que cada um deve ter
- ♦ Analisar a forma e a textura da gengiva, o posicionamento correto dos dentes e seu impacto na estética do sorriso
- ♦ Analisar o impacto de diferentes más oclusões dentárias na estética facial

Módulo 4. Anatomia da Medicina Estética Anatomia de cabeça e pescoço

- ♦ Revisar e memorizar a anatomia da cabeça e do pescoço para obter o domínio completo dos tratamentos a serem realizados
- ♦ Compreender os processos de envelhecimento a fim de combatê-los com os tratamentos mais apropriados
- ♦ Aprender a realizar um diagnóstico facial correto

Módulo 5. Preenchimentos dérmicos. Ácido Hialurônico e Hidroxiapatita de Cálcio

- ♦ Conhecer as diferenças entre os diversos preenchimentos dérmicos
- ♦ Aprender a analisar e entender diferentes padrões faciais
- ♦ Aprender a tomar decisões prévias ao tratamento de preenchimento dérmico com base no sexo do paciente
- ♦ Conhecer o terço inferior facial e aprender como tratá-lo com ácido hialurônico
- ♦ Aprender todas as técnicas de infiltração de ácido hialurônico para lábios, rejuvenescimento perioral e masculinização
- ♦ Conhecer as indicações e contraindicações associadas ao ácido hialurônico no terço inferior facial

Módulo 6. Preenchimento dérmico com ácido hialurônico no terço Inferior da face

- ♦ Aprender a analisar e entender diferentes padrões faciais
- ♦ Aprender como tomar decisões antes do tratamento de preenchimento dérmico com base no sexo do paciente
- ♦ Conhecer o terço inferior facial e aprender como tratá-lo com ácido hialurônico
- ♦ Aprender todas as técnicas de infiltração de ácido hialurônico para lábios, rejuvenescimento perioral e masculinização
- ♦ Indicações e contraindicações associadas ao ácido hialurônico no terço inferior facial

Módulo 7. Preenchimento dérmico com ácido hialurônico no terço médio da face

- ♦ Aprender a analisar e entender diferentes padrões faciais
- ♦ Aprender como tomar decisões antes do tratamento de preenchimento dérmico com base no sexo do paciente
- ♦ Conhecer o terço inferior facial e aprender como tratá-lo com ácido hialurônico
- ♦ Aprender todas as técnicas de infiltração de ácido hialurônico para realizar corretamente a projeção do terço médio facial e do nariz
- ♦ Conhecer as indicações e contraindicações associadas ao ácido hialurônico no terço médio da face



Módulo 8. Plasma rico em fatores de crescimento Aplicações estéticas e odontológicas Cirurgia de Bichetomia *Microneedling*

- ♦ Aprofundar no tratamento do plasma rico em fatores de crescimento, a fim de poder incorporá-lo à prática clínica tanto no consultório odontológico como no consultório estético
- ♦ Aprender os métodos de obtenção de PRP e protocolos para sua aplicação em diferentes disciplinas, bem como os materiais necessários para realizar a técnica de forma simples e segura
- ♦ Aprender como é realizada a cirurgia de remoção de bolas Bichat
- ♦ Revisar a anatomia para tornar a prática em centros cirúrgicos mais previsível e simples
- ♦ Aprender o necessário sobre o Microneedling a fim de incorporá-lo ao portfólio de tratamento da clínica
- ♦ Aprender a importância de técnicas combinadas para alcançar melhores resultados
- ♦ Entender os benefícios associados ao paciente e à clínica desta combinação de tratamentos
- ♦ Conhecer as complicações e contraindicações de uma maneira esquemática, mas completa, para saber sempre como agir em caso de urgência

Módulo 9. Toxina Botulínica

- ♦ Compreender a origem e o mecanismo de ação da toxina botulínica
- ♦ Aprender as possíveis aplicações da toxina botulínica e, em particular, entender seu uso na medicina estética
- ♦ Aprender as indicações e contraindicações do uso da toxina botulínica em pacientes
- ♦ Aprender a técnica e saber como ajustar a dosagem de acordo com o paciente e a aplicação do tratamento
- ♦ Entender as unidades e conhecer cada um dos pontos da administração
- ♦ Aprender a reconstituir a toxina botulínica em todos os seus formatos (número de unidades/frasco)
- ♦ Conhecer as complicações da toxina, evitá-las e saber como lidar caso elas ocorrerem

Módulo 10. Outros tratamentos médicos-estéticos. *Peeling* e Mesoterapia

- ♦ Saber em que consistem os tratamentos dermatológicos, como *Peelings* químicos e mesoterapias faciais
- ♦ Aprender sobre os processos de aplicação desses tratamentos, seu mecanismo de ação e os resultados esperados
- ♦ Aprofundar nos benefícios de cada tratamento e entender o porquê de serem benéficos para a derme
- ♦ Aprender suas indicações médicas, assim como os cuidados pré e pós tratamento que devem ser recomendados aos pacientes
- ♦ Conhecer o marco legal em que se encontra este tipo de tratamentos dermoestéticos

04

Competências

Ao longo deste Mestrado Próprio Semipresencial em Medicina Estética para Odontologistas, o profissional atualizará suas habilidades nesse complexo campo médico, aprofundando-se em questões como a aplicação de preenchimentos dérmicos no terço médio e inferior da face para prevenir o envelhecimento ou as mais recentes técnicas de *Peeling* e mesoterapia.





“

*Atualize suas habilidades imediatamente,
com total conforto, atendendo às
necessidades reais dos pacientes”*



Competências Gerais

- Ter uma visão global da medicina estética aplicada à clínica odontológica
- Gerenciar eficientemente uma prática estética odontológica
- Aplicar diferentes tratamentos relacionados com a estética dental e facial
- Sensibilizar os pacientes para a importância da esterilização e da higiene como medida preventiva contra possíveis infecções

“

*Depois de fazer
este programa, você
entenderá que essa foi
sua melhor decisão”*





Competências Específicas

- ♦ Gerenciar e desenvolver suas funções dentro de qualquer clínica estética
- ♦ Ter um conhecimento profundo da anatomia da cabeça e do pescoço
- ♦ Aplicar preenchimentos dérmicos no terço médio e inferior da face para evitar o envelhecimento
- ♦ Resolver complicações associadas ao uso de ácido hialurônico
- ♦ Aplicar toxina botulínica com efeitos estéticos sobre o rosto
- ♦ Conhecer as contraindicações e os possíveis efeitos adversos da Bichectomia e aplicar os métodos mais apropriados para resolvê-los
- ♦ Colocar em prática as técnicas mais recentes de Peeling e Mesoterapia
- ♦ Corrigir problemas estéticos relacionados às más oclusões
- ♦ Aplicar diferentes técnicas de vendas, levando em conta a diferença entre captação e recorrência de clientes, e a importância da experiência do usuário em cada etapa

05

Direção do curso

Um dos aspectos mais relevantes deste programa é sua equipe de professores, composta pelos principais especialistas na área de Odontologia. Dessa forma, o profissional poderá atualizar seus conhecimentos com a ajuda dos principais especialistas que conhecem a realidade atual neste campo médico e, portanto, poderá incorporar as técnicas e os procedimentos mais avançados da área em sua própria prática.





“

A equipe de professores deste programa é composta por especialistas de renome internacional no campo da Medicina Estética Aplicada à Odontologia”

Direção



Sra. Paloma González Rodríguez

- ♦ Cirurgiã especialista em Cirurgia oral, implantodontia e odontologia geral
- ♦ Proprietária da Chamberí Dental, Cirurgia oral, implantodontia e odontologia geral
- ♦ Cirurgiã oral na Clínica Vivanta
- ♦ Cirurgiã oral e odontologista integral da Clínica Dentária Dra. Montero
- ♦ Odontologista geral e protesista da ADESLAS SEGURCAIXA
- ♦ Odontologista Endodontista exclusiva da ADESLAS DENTAL
- ♦ Cooperação internacional como odontologista com a ONG Dentistas Sin Límites na Nicarágua
- ♦ Cooperação internacional como odontologista com a ONG Dentalcoop em Rwanda
- ♦ Mestrado em Cirurgia Oral, Implantodontia e Periodontia na Universidade de Málaga
- ♦ Especialista em Odontologia Estética e Harmonização Facial Dra. Sandra Duque
- ♦ Graduação em Odontologia pela Universidade CEU San Pablo

Professores

Sra. Mónica Benítez Durbán

- ♦ Ortodontista, Clínica de Ortodontia Jaime Benítez Hita, Almería
- ♦ Ortodontista, Clínica Chamberí Dental, Madri
- ♦ Formada em Odontologia Universidade San Pablo CEU, Madri
- ♦ Mestrado de Ortodontia e Ortopedia Facial, Universidade Rey Juan Carlos, Madri
- ♦ Mestrado em Ortodontia Invisível Invisalign, Centro Manuel Román, Madri

Sra. Carlota Carrión Candelas

- ♦ Enfermeira, especialista em Estética, Clínica Chamberí
- ♦ Enfermeira da Unidade de Terapia Intensiva, Hospital Isabel Zendal
- ♦ Formada em Enfermagem. Universidad Francisco de Vitoria
- ♦ Unidade de Terapia Intensiva e Reanimação, Hospital Quirón Salud Sur
- ♦ Unidade de Terapia Intensiva Pediátrica, Hospital Sanitas La Moraleja

Sra. María Calderón Cabello

- ◆ Diretora de cirurgia oral, assim como responsável pela estética facial e odontológica na Clínica Dental y Estética 28, Sevilha
- ◆ Cirurgiã oral nas Clínicas Dental Center
- ◆ Odontologia estética e cirurgia oral na Clínica Maxilodental Acero, Dr. Javier Acero Sevilha
- ◆ Formada em Odontologia Universidade CEU San Pablo, Madri
- ◆ Mestrado em Cirurgia Oral, Implantodontia e Periodontia, Universidade de Málaga
- ◆ Curso de Medicina Estética, Ácido Hialurônico, fios de sustentação e Botox, Madri
- ◆ Curso sobre o Uso do Ácido Hialurônico na Área Perioral para Odontologistas, Sevilha
- ◆ Curso de Anatomia Oral Aplicada à Implantodontia, implantes e próteses, Universidade de Sevilha

Sra. Irene María Palos Bonilla

- ◆ Especialista de Comunicação e Relações Públicas na MRA PR
- ◆ Gerente de Relações Públicas na MRA The Swatch Group Spain PR Agency
- ◆ Estilista de moda na revista Cosmopolitan
- ◆ Mestrado em Marketing Digital na The Power MBA
- ◆ ELLE Executive Education em Marketing e Comunicação para Marcas de Luxo e Moda pela Universidade Complutense de Madri
- ◆ ELLE Executive Education em Relações Públicas, Comercialização Visual e Estilismo pela Universidade Complutense de Madri

Sr. Alejandro Carrión Candelas

- ◆ Monitor na Oak International Academies
- ◆ Consultor no Euro-Funding Advisory Group
- ◆ Diretor de controle de custos, Soldeser
- ◆ Diretor do restaurante Clube Hípico Somosaguas, Madri
- ◆ Dupla graduação em Direito e Direção e Administração de Empresas, Universidade Rey Juan Carlos, Madri
- ◆ Graduação em Engenharia Civil e Territorial. Universidade Politécnica de Madri

Sr. Fernando Carpintero Navarro

- ◆ Advogado especialista em desenvolvimento de negócios e assessor da ThePowerMBA
- ◆ Assessor no ThePowerMBA
- ◆ Empresário e consultor de negócios
- ◆ Executivo de Contas, PLN distribución
- ◆ Líder de equipe de vendas, To good to go
- ◆ Chefe de Desenvolvimento de Negócios. Jobin App
- ◆ Dupla graduação em Direito e Administração de Empresas, Universidade Carlos III de Madri
- ◆ Programa de Desenvolvimento Integral para Jovens Profissionais, Fundação López Quintás + ICADE

06

Estrutura e conteúdo

Este Mestrado Próprio Semipresencial em Medicina Estética Integral para Odontologistas é composto por 10 módulos especializados, por meio dos quais o especialista poderá se aprofundar em temas como a gestão e a direção de uma clínica de estética, o uso do marketing digital para promover tratamentos estéticos, os protocolos de infiltração de hidroxiapatita de cálcio ou a anatomia e as proporções estéticas do terço médio da face, entre muitos outros. Com esses conhecimentos, o odontologista estará preparado para enfrentar todos os desafios da Medicina Estética do presente e do futuro.





“

Você desfrutará de todo o conteúdo disponível desde o primeiro dia em sua plataforma de estudos 100% online, para consulta ou download”

Módulo 1. A Medicina Estética

- 1.1. O contexto da medicina estética
 - 1.1.1. Contexto histórico
 - 1.1.2. Contexto na atualidade
 - 1.1.3. A relevância da medicina estética
- 1.2. Gestão e direção de uma clínica estética: economia aplicada
 - 1.2.1. Gestão eficiente
 - 1.2.2. Questões contábeis necessárias
 - 1.2.3. Redução de custos
 - 1.2.4. Máximo benefício
- 1.3. Psicologia e psiquiatria aplicadas à medicina estética
 - 1.3.1. Análise do paciente
 - 1.3.2. Tipos de pacientes
 - 1.3.3. Problemas psicológicos e estéticos
 - 1.3.4. Pacientes com problemas psicológicos
 - 1.3.5. Como orientar o atendimento ao paciente de acordo com sua psicologia?
- 1.4. Fotografia
 - 1.4.1. Introdução à fotografia
 - 1.4.2. A importância da fotografia em uma clínica estética
 - 1.4.3. Redução adequada das fotografias
 - 1.4.4. Aspectos básicos de proteção de dados
- 1.5. Comunicação com os pacientes
 - 1.5.1. Introdução à comunicação
 - 1.5.2. A importância da comunicação na relação doutor-paciente
 - 1.5.3. Ser um bom comunicador
- 1.6. Gestão de materiais e fornecedores
 - 1.6.1. Equipamento essencial
 - 1.6.2. Técnicas de armazenamento e controle de estoque
 - 1.6.3. Gestão de pedidos e pagamento a fornecedores
- 1.7. Protocolos e urgências
 - 1.7.1. Protocolos médicos
 - 1.7.2. Protocolos com os pacientes
 - 1.7.3. Protocolos de urgência

- 1.8. O consultório de medicina estética
 - 1.8.1. Instalações necessárias
 - 1.8.2. A equipe de uma clínica de medicina estética Objetivos e funções
- 1.9. Prevenção de infecções
 - 1.9.1. Prevenção de infecções
 - 1.9.2. Esterilização e medidas preventivas de higiene
- 1.10. Software
 - 1.10.1. A importância do *software* na gestão de uma clínica estética
 - 1.10.2. Características indispensáveis para um *software* de gestão de clínica
 - 1.10.3. Combinação de *software* odontológico com *software* médico-estético

Módulo 2. Técnicas para a criação, desenvolvimento e execução de gestão comercial, de marketing e de redes sociais

- 2.1. Análise macro e micro do ambiente da clínica odontológica
 - 2.1.1. Gestão dos recursos para o estudo da incorporação da medicina estética
- 2.2. *Business Model Canvas*
 - 2.2.1. O que é?
 - 2.2.2. Como é construído?
- 2.3. Fundamentos e estratégia
 - 2.3.1. Análise do setor odontológico e estético
 - 2.3.2. Estratégias competitivas
 - 2.3.3. Estratégias de crescimento
- 2.4. Proposta de valor
 - 2.4.1. O que é?
 - 2.4.2. Como é construído?
- 2.5. Técnicas de venda
 - 2.5.1. Captação
 - 2.5.2. Recorrência
- 2.6. Noções básicas de marketing
 - 2.6.1. Marketing de saúde
- 2.7. O poder do marketing digital nos tratamentos estéticos
- 2.8. Publicidade x Comunicação
 - 2.8.1. A reputação da medicina estética no ambiente online

- 2.9. Posicionamento web
 - 2.9.1. SEO x SEM
 - 2.9.2. Instagram & Facebook Ads
 - 2.9.3. Google Ads
- 2.10. *Social media* com foco na saúde
 - 2.10.1. *Marketing Influencer* para comunicar a Medicina Estética

Módulo 3. Medicina estética aplicada à odontologia

- 3.1. Medicina estética e ortodontia
- 3.2. Macroestética
- 3.3. Miniestética
- 3.4. Microestética
- 3.5. Repercussões estéticas das más oclusões de Classe II
- 3.6. Repercussões estéticas das más oclusões de Classe III
- 3.7. Repercussões estéticas das más oclusões verticais
- 3.8. Repercussões estéticas de assimetrias
- 3.9. Medicina estética e reabilitação de próteses dentárias fixas e removíveis
- 3.10. Ácido hialurônico para tratamentos odontológicos
 - 3.10.1. Periodontia
 - 3.10.2. Cirurgia Oral
 - 3.10.3. Patologia da ATM

Módulo 4. Anatomia da Medicina Estética Anatomia de cabeça e pescoço

- 4.1. Princípios gerais de anatomia
- 4.2. Anatomia aplicada à estomatologia
- 4.3. Anatomia oral como suporte de tecidos moles
- 4.4. Anatomia da face média
- 4.5. Anatomia terço inferior da face
- 4.6. Diagnóstico facial
- 4.7. Anatomia do envelhecimento facial
 - 4.7.1. Envelhecimento e pele
 - 4.7.2. Envelhecimento e músculo
 - 4.7.3. Compartimentos da gordura

- 4.8. Reabsorção óssea
- 4.9. Anatomia das áreas de risco facial
- 4.10. Anatomia vascular e inervação

Módulo 5. Preenchimentos dérmicos. Ácido Hialurônico e Hidroxiapatita de Cálcio

- 5.1. Introdução
 - 5.1.1. Classificação dos materiais de preenchimento dérmico
 - 5.1.2. O que é o ácido hialurônico?
 - 5.1.3. Composição
 - 5.1.4. Classificação do ácido hialurônico
 - 5.1.5. O que é hidroxiapatita de cálcio?
 - 5.1.6. Composição
- 5.2. Manejo do paciente submetido a tratamentos de preenchimento dérmico
- 5.3. Tipos de ácido hialurônico
- 5.4. Protocolos para infiltração de ácido hialurônico
 - 5.4.1. Pré-infiltração
 - 5.4.2. Infiltração
 - 5.4.3. Pós-infiltração
- 5.5. Aplicações e indicações de ácido hialurônico
 - 5.5.1. Estéticas
 - 5.5.2. Odontológicas
- 5.6. Abordagens de preenchimentos com ácido hialurônico
- 5.7. Hidroxiapatita de cálcio
 - 5.7.1. Classificação
 - 5.7.2. Indicações
 - 5.7.3. Protocolos para infiltração de hidroxiapatita de cálcio
- 5.8. Diferenças entre os preenchimentos dérmicos
 - 5.8.1. Hidroxiapatita de cálcio ou ácido hialurônico?
 - 5.8.2. Outros preenchimentos dérmicos de interesse
- 5.9. Complicações gerais
 - 5.9.1. Complicações associadas ao tratamento com ácido hialurônico
 - 5.9.2. Complicações associadas ao tratamento com hidroxiapatita de cálcio

- 5.10. Tratamento médico farmacológico
 - 5.10.1. Farmacologia associada a efeitos pós-tratamento
 - 5.10.2. Hialuronidase
 - 5.10.3. Protocolo de tratamento para dor ocular ou cegueira decorrente de preenchimento dérmico

Módulo 6. Preenchimento dérmico com ácido hialurônico no terço inferior da face

- 6.1. Análise facial
 - 6.1.1. Padrões faciais
 - 6.1.2. Diferenças entre os sexos na realização de uma correta análise facial
- 6.2. Anatomia e proporções estéticas da área perioral
 - 6.2.1. Anatomia labial
 - 6.2.2. Anatomia da região geniana
 - 6.2.3. Envelhecimento da área perioral
 - 6.2.4. Áreas de risco anatômico a serem levadas em conta durante o tratamento
- 6.3. Anatomia e proporções estéticas mandibulares
 - 6.3.1. Queixo
 - 6.3.2. Corpo mandibular
 - 6.3.3. Ângulo da mandíbula
 - 6.3.4. Flacidez e envelhecimento do terço inferior
 - 6.3.5. Áreas de risco anatômico a serem levadas em conta durante o tratamento
- 6.4. Materiais e protocolo de ação
 - 6.4.1. Material necessário
 - 6.4.2. Tipos de agulhas
 - 6.4.3. Seleção do tipo de ácido hialurônico de acordo com a área a ser tratada
 - 6.4.4. Ação prévia e posterior ao tratamento
 - 6.4.5. Recomendações posteriores para o paciente
- 6.5. Técnicas de aplicação de ácido hialurônico nos lábios
 - 6.5.1. Hidratação labial
 - 6.5.2. Contorno
 - 6.5.3. Preenchimento labial
 - 6.5.4. Volume russo (Russian Lips)



- 6.6. Técnicas de Rejuvenescimento Perioral
 - 6.6.1. Preenchimento do sulco nasogeniano
 - 6.6.2. Preenchimento do código de barras
 - 6.6.3. Preenchimento do sulco labiogeniano inferior
- 6.7. Técnicas de aplicação de ácido hialurônico mandibular
 - 6.7.1. Preenchimento do corpo mandibular
 - 6.7.2. Preenchimento do ângulo mandibular
- 6.8. Técnicas de preenchimento do queixo
 - 6.8.1. Preenchimento do queixo
 - 6.8.2. Músculo mental
 - 6.8.3. Masculinização
- 6.9. Complicações e efeitos adversos
 - 6.9.1. Lábios
 - 6.9.2. Perioral
 - 6.9.3. Corpo e ângulo mandibular
 - 6.9.4. Queixo
- 6.10. Aspectos legais
 - 6.10.1. Consentimento informado
 - 6.10.2. Fotografias
 - 6.10.3. História clínica

Módulo 7. Preenchimento dérmico com ácido hialurônico no terço médio da face

- 7.1. Análise facial e harmonização
 - 7.1.1. Padrões faciais
 - 7.1.2. Diferenças anatômicas de acordo com o sexo do paciente
- 7.2. Anatomia e proporções estéticas do terço médio da face
 - 7.2.1. Anatomia da região malar, submalar e bochecha. Região pré-auricular
 - 7.2.2. Anatomia da região orbital, sulcos palpebrais
 - 7.2.3. Compartimentos de gordura no terço médio facial. Envelhecimento
 - 7.2.4. Áreas de risco anatômico a serem levadas em conta durante o tratamento
- 7.3. Anatomia e proporções estéticas nasais
 - 7.3.1. Nariz
 - 7.3.2. Áreas de risco anatômico a serem levadas em conta durante o tratamento

- 7.4. Materiais e protocolo de ação
 - 7.4.1. Material necessário
 - 7.4.2. Tipos de agulhas e cânulas
 - 7.4.3. Seleção do tipo de ácido hialurônico de acordo com a área a ser tratada
 - 7.4.4. Ação prévia e posterior ao tratamento
 - 7.4.5. Recomendações posteriores para o paciente
- 7.5. Técnicas para infiltração de ácido hialurônico no terço médio da face
 - 7.5.1. Projeção da face média
- 7.6. Técnica de rinomodelação
- 7.7. Indicações
 - 7.7.1. Projeção da face média
 - 7.7.2. Rinomodelação
- 7.8. Complicações e efeitos adversos
 - 7.8.1. Projeção da face média
 - 7.8.2. Rinomodelação
- 7.9. Cuidados antes e depois do atendimento
- 7.10. Aspectos legais
 - 7.10.1. Consentimento informado
 - 7.10.2. Fotografias
 - 7.10.3. História clínica

Módulo 8. Plasma rico em fatores de crescimento Aplicações estéticas e odontológicas Cirurgia de Bichectomia *Microneedling*

- 8.1. Plasma rico em fatores de crescimento (PRP)
 - 8.1.1. Conceito da PRP
 - 8.1.2. Aplicações estéticas do tratamento com PRP
 - 8.1.3. Aplicações odontológicas do tratamento com PRP
- 8.2. Materiais necessários para o tratamento e obtenção de PRP
 - 8.2.1. Máquinas
 - 8.2.2. Kits de extração
 - 8.2.3. A importância da esterilização para prevenir infecções

- 8.3. Técnica para obtenção de PRP e protocolos de tratamento
 - 8.3.1. Venopunção
 - 8.3.2. Protocolos de fracionamento de plasma
 - 8.3.3. Anticoagulantes e outros aditivos
- 8.4. PRP em medicina estética
 - 8.4.1. Indicações
 - 8.4.2. Benefícios e resultados
 - 8.4.3. Contraindicações
 - 8.4.4. Complicações e efeitos adversos
- 8.5. PRP em Cirurgia Oral e Periodontia
 - 8.5.1. Indicações
 - 8.5.2. Benefícios e resultados
 - 8.5.3. Contraindicações
 - 8.5.4. Complicações e efeitos adversos
- 8.6. Bichectomia
 - 8.6.1. Anatomia. Bolas de Bichat
 - 8.6.2. O que é a cirurgia das bolas de Bichat?
 - 8.6.3. Técnicas
 - 8.6.4. Material necessário
 - 8.6.5. Indicações
 - 8.6.6. Contraindicações e efeitos adversos
 - 8.6.7. Cuidados posteriores. Resultados
- 8.7. *Microneedling*
 - 8.7.1. O que é *microneedling*? Marcas comerciais
 - 8.7.2. Indicações
 - 8.7.3. Protocolos de tratamento de acordo com a patologia do paciente
 - 8.7.4. Benefícios e resultados
 - 8.7.5. Contraindicações
 - 8.7.6. Complicações e efeitos adversos
- 8.8. Benefícios da combinação de tratamentos para a harmonização e o rejuvenescimento facial
- 8.9. Dermatologia Estruturas anatômicas da pele Cuidados pré e pós-tratamento
- 8.10. Aspectos legais

Módulo 9. Toxina Botulínica

- 9.1. Toxina Botulínica
 - 9.1.1. Conceito de toxina botulínica
 - 9.1.2. Tipos de toxina botulínica
 - 9.1.3. Mecanismos de ação da toxina botulínica
- 9.2. Anatomia aplicada ao tratamento de toxina botulínica
 - 9.2.1. Musculatura terço superior da face
 - 9.2.2. Musculatura terço médio da face
 - 9.2.3. Musculatura terço inferior da face
 - 9.2.4. Musculatura do pescoço. Bandas platismais
- 9.3. Indicações de toxina botulínica
- 9.4. Materiais e técnicas de tratamento
 - 9.4.1. Material necessário
 - 9.4.2. Reconstituição da toxina botulínica
 - 9.4.3. Técnica de infiltração
- 9.5. Aplicação de toxina botulínica para fins estéticos no terço superior da face
- 9.6. Aplicação de toxina botulínica para fins estéticos no terço médio da face
- 9.7. Aplicação de toxina botulínica para fins estéticos no terço inferior da face e pescoço
- 9.8. Toxina botulínica para fins não estéticos
 - 9.8.1. Tratamento da doença ATM Bruxismo
 - 9.8.2. Hiperidrose palmar e axilar
- 9.9. Complicações e contraindicações associadas à toxina botulínica
- 9.10. Aspectos legais
 - 9.10.1. Consentimento informado
 - 9.10.2. Fotografias
 - 9.10.3. História clínica

Módulo 10. Outros tratamentos médicos-estéticos. *Peeling* e Mesoterapia

- 10.1. *Peeling*
 - 10.1.1. Aspectos gerais
 - 10.1.2. Tipos de *peeling*
 - 10.1.3. Retinol
- 10.2. *Peeling* superficial
 - 10.2.1. Mecanismo de ação
 - 10.2.2. Indicações
 - 10.2.3. Protocolos de tratamento
 - 10.2.4. Benefícios
 - 10.2.5. Contraindicações, complicações e efeitos adversos
- 10.3. *Peeling* médio
 - 10.3.1. Mecanismo de ação
 - 10.3.2. Indicações
 - 10.3.3. Protocolos de tratamento
 - 10.3.4. Benefícios
 - 10.3.5. Contraindicações, complicações e efeitos adversos
- 10.4. *Peeling* profundo.
 - 10.4.1. Mecanismo de ação
 - 10.4.2. Indicações
 - 10.4.3. Protocolos de tratamento
 - 10.4.4. Benefícios
 - 10.4.5. Contraindicações, complicações e efeitos adversos
- 10.5. Cuidados antes e depois do atendimento
- 10.6. Complicações e possíveis efeitos adversos
- 10.7. Mesoterapia
 - 10.7.1. Aspectos gerais
 - 10.7.2. Tipos de mesoterapia
 - 10.7.3. Benefícios
- 10.8. Indicações. Técnicas e formas de aplicação
- 10.9. Complicações e possíveis efeitos adversos. Cuidados antes e depois do atendimento
- 10.10. Aspectos legais
 - 10.10.1. Consentimento informado
 - 10.10.2. Histórico médico
 - 10.10.3. Capacitação profissional

07

Estágio Clínico

Após o término do período de aprendizagem online, o Odontologista tem a oportunidade de realizar uma prática presencial em um centro conceituado na área da Medicina Estética. Assim, ao longo de três semanas de prática, o profissional realizará inúmeras atividades clínicas nessa área da saúde, atualizando imediatamente seus conhecimentos em um ambiente real e com o acompanhamento dos especialistas assistentes do próprio centro.





“

Você irá realizar uma prática em um centro de prestígio, onde receberá orientação dos profissionais da clínica durante as 3 semanas de permanência”

As demandas dos pacientes pela aplicação de métodos novos e eficientes na medicina estética odontológica estão se tornando cada vez mais exigentes. Portanto, exigem tratamentos mais complexos, menos invasivos e eficazes com relação a todo o processo. Em vista disso, é essencial atualizar os conhecimentos e os recursos técnicos disponíveis. Além disso, fazer parte de uma equipe multidisciplinar, onde são discutidas as indicações, contraindicações e novidades de cada um dos tratamentos, e ter um consultório especializado.

Este programa é composto por uma prática presencial em um centro clínico, além da etapa de estudo teórico, porém dinâmico, graças à quantidade de recursos multimídia disponíveis na plataforma virtual da TECH. Essa prática é realizada de segunda a sexta-feira, com 8 horas consecutivas de aprendizagem junto com um especialista assistente. Essa prática permitirá ao odontologista conhecer pacientes reais ao lado de uma equipe de profissionais de referência na área de Medicina Estética aplicadas à Odontologia.

O ensino prático será realizado com o acompanhamento e orientação de professores e outros colegas de capacitação que facilitem o trabalho em equipe e a integração multidisciplinar como competências transversais para a prática médica (aprender a ser e aprender a conviver).





Os procedimentos descritos abaixo constituirão a base da capacitação, e sua implementação estará sujeita à disponibilidade e carga de trabalho do próprio centro, sendo as atividades propostas as seguintes:

| Módulo | Atividade Prática |
|--|--|
| Técnicas de administração e gerenciamento da clínica odontológica e medicina estética | Participar ativamente da direção de uma clínica de estética |
| | Aplicar métodos de atendimento ao paciente relacionados à psicologia e psiquiatria aplicados à medicina estética |
| | Aplicar a prática de fotografia e geração de imagens |
| | Praticar a boa comunicação com os pacientes |
| | Apoiar a gestão de materiais e fornecedores |
| | Praticar novas técnicas de vendas |
| Técnicas de Medicina estética aplicada à odontologia | Prática reabilitações protéticas dentárias fixas e removíveis |
| | Aplicar ácido hialurônico para tratamentos odontológicos estéticos |
| | Preparar o paciente submetido a tratamentos de preenchimento dérmico |
| | Aplicar hidroxiapatita de cálcio e avaliar o uso de tratamento médico farmacológico |
| | Realizar análise facial, anatomia e proporções estéticas para harmonização |
| | Aplicar técnicas de rejuvenescimento peri-oral, infiltração e rinomodelação |
| Outros tratamentos médicos-estéticos | Aplicar Plasma rico em fatores de crescimento (PRP) |
| | Praticar a técnica para obtenção de PRP e protocolos de tratamento |
| | Intervir na prática de Bichectomia, <i>Microneedling</i> , <i>Peelings</i> , mesoterapia, toxina botulínica |
| | Combinar tratamentos para harmonização e rejuvenescimento facial |
| | Comunicar com o paciente antes e depois do tratamento estético odontológico |
| | Abordar complicações gerais |

Seguro de responsabilidade civil

A principal preocupação desta instituição é garantir a segurança dos profissionais que realizam o estágio e dos demais colaboradores necessários para o processo de capacitação prática na empresa. Entre as medidas adotadas para alcançar este objetivo está a resposta a qualquer incidente que possa ocorrer ao longo do processo de ensino-aprendizagem.

Para isso, esta entidade educacional se compromete a fazer um seguro de responsabilidade civil que cubra qualquer eventualidade que possa surgir durante o período de estágio no centro onde se realiza a capacitação prática.

Esta apólice de responsabilidade civil terá uma cobertura ampla e deverá ser aceita antes do início da capacitação prática. Desta forma, o profissional não terá que se preocupar com situações inesperadas, estando amparado até a conclusão do programa prático no centro.



Condições da Capacitação Prática

As condições gerais do contrato de estágio para o programa são as seguintes:

1. ORIENTAÇÃO: durante o Mestrado Próprio Semipresencial o aluno contará com dois orientadores que irão acompanhá-lo durante todo o processo, esclarecendo as dúvidas e respondendo perguntas que possam surgir. Por um lado, contará com um orientador profissional, pertencente ao centro onde é realizado o estágio, que terá o objetivo de orientar e dar suporte ao aluno a todo momento. E por outro, contará com um orientador acadêmico cuja missão será coordenar e ajudar o aluno durante todo o processo, esclarecendo dúvidas e viabilizando o que for necessário. Assim, o aluno estará sempre acompanhado e poderá resolver as dúvidas que possam surgir, tanto de natureza prática quanto acadêmica.

2. DURAÇÃO: o programa de estágio terá uma duração de três semanas contínuas de capacitação prática, distribuídas em jornadas de 8 horas, cinco dias por semana. Os dias e horários do programa serão de responsabilidade do centro e o profissional será informado com antecedência suficiente para que possa se organizar.

3. NÃO COMPARECIMENTO: em caso de não comparecimento no dia de início do Mestrado Próprio Semipresencial, o aluno perderá o direito de realizá-lo sem que haja a possibilidade de reembolso ou mudança das datas estabelecidas. A ausência por mais de dois dias sem causa justificada/médica resultará na renúncia ao estágio e, conseqüentemente, em seu cancelamento automático. Qualquer problema que possa surgir durante a realização do estágio, deverá ser devidamente comunicado ao orientador acadêmico com caráter de urgência.

4. CERTIFICAÇÃO: ao passar nas provas do Mestrado Próprio Semipresencial, o aluno receberá um certificado que comprovará o período de estágio no centro em questão.

5. RELAÇÃO DE EMPREGO: o Mestrado Próprio Semipresencial não constitui relação de emprego de nenhum tipo.

6. ESTUDOS PRÉVIOS: alguns centros podem exigir um certificado de estudos prévios para a realização do Mestrado Próprio Semipresencial. Nesses casos, será necessário apresentá-lo ao departamento de estágio da TECH para que seja confirmada a atribuição do centro escolhido.

7. NÃO INCLUÍDO: o Mestrado Próprio Semipresencial não incluirá nenhum elemento não descrito nas presentes condições. Portanto, não inclui acomodação, transporte para a cidade onde o estágio será realizado, vistos ou qualquer outro serviço não mencionado anteriormente.

Entretanto, em caso de dúvidas ou recomendações a respeito, o aluno poderá consultar seu orientador acadêmico. Este lhe proporcionará as informações necessárias para facilitar os procedimentos.

08

Onde posso realizar o Estágio Clínico?

Para oferecer o melhor ensino aos profissionais, a TECH selecionou os centros mais prestigiados para que possam realizar suas práticas presenciais. As clínicas escolhidas são administradas por especialistas de alto prestígio e contam com os mais modernos equipamentos tecnológicos e de saúde, o que torna a inscrição neste programa uma excelente oportunidade para odontologistas que buscam uma atualização completa e aprofundada nessa área médica.





“

A TECH selecionou os melhores centros para você realizar sua prática, com acesso aos equipamentos tecnológicos mais modernos e com a orientação dos profissionais mais prestigiados nessa área médica”

tech 42 | Onde posso realizar o Estágio Clínico?



Os alunos poderão realizar a parte prática deste Mestrado Próprio Semipresencial nos seguintes centros:



Odontopediatria

Centro Médico López & Muñoz

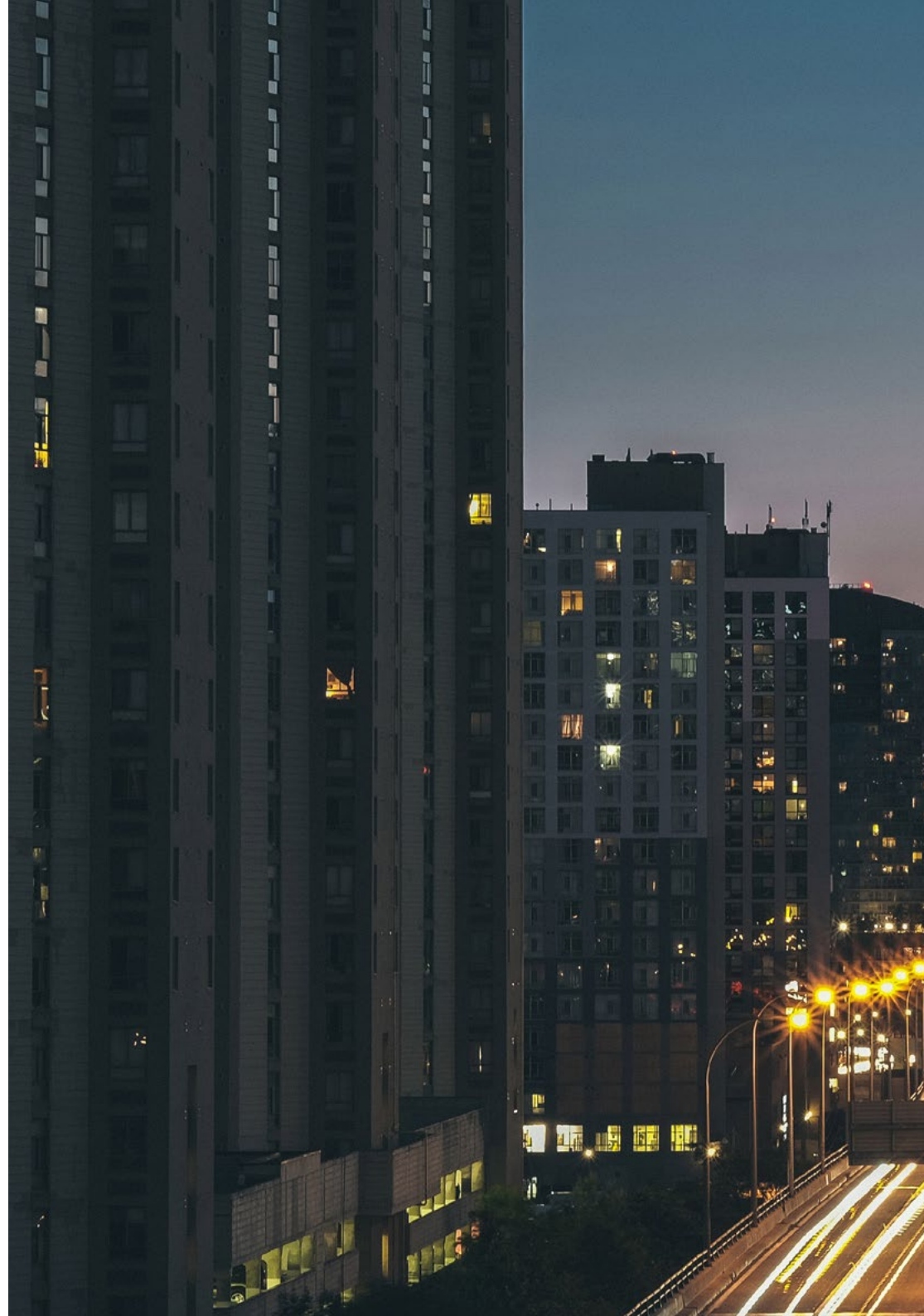
| | |
|---------|---------|
| Pais | Cidade |
| Espanha | Almería |

Endereço: C. San Leonardo, 6, 04800 Albox, Almería

Clinica com foco na promoção multidisciplinar da saúde física e bucal

Capacitações práticas relacionadas:

- Medicina Estética Integral para Odontologistas
- Odontologia Estética Adesiva





Odontopediatria

Axioma Estudi Dental

País: Espanha
Cidade: Barcelona

Endereço: C. de Viladomat, 123, 08015, Barcelona

Clínica odontológica e de estética dental

Capacitações práticas relacionadas:

- Implantodontia e Cirurgia Oral
- Medicina Oral



Odontopediatria

Clínica Dental Doctores Pina

País: Espanha
Cidade: Barcelona

Endereço: Travessera de les Corts,
82, 08028 Barcelona

anos de experiência em 40 Clínica Dentária com mais de
Tratamento odontológico

Capacitações práticas relacionadas:

- Implantodontia e Cirurgia Oral
- Medicina Estética Integral para Odontologistas

09

Metodologia

Este curso oferece uma maneira diferente de aprender. Nossa metodologia é desenvolvida através de um modo de aprendizagem cíclico: **o Relearning**. Este sistema de ensino é utilizado, por exemplo, nas faculdades de medicina mais prestigiadas do mundo e foi considerado um dos mais eficazes pelas principais publicações científicas, como o ***New England Journal of Medicine***.





“

Descubra o Relearning, um sistema que abandona a aprendizagem linear convencional para realizá-la através de sistemas de ensino cíclicos: uma forma de aprendizagem que se mostrou extremamente eficaz, especialmente em disciplinas que requerem memorização”

Na TECH usamos o Método do Caso

Em uma determinada situação clínica, o que um profissional deveria fazer? Ao longo deste programa, os alunos irão se deparar com diversos casos clínicos simulados, baseados em pacientes reais, onde deverão investigar, estabelecer hipóteses e finalmente resolver as situações. Há inúmeras evidências científicas sobre a eficácia deste método. Os especialistas aprendem melhor, mais rápido e de forma mais sustentável ao longo do tempo.

Com a TECH você irá experimentar uma forma de aprender que está revolucionando as bases das universidades tradicionais em todo o mundo.



Segundo o Dr. Gérvas, o caso clínico é a apresentação comentada de um paciente, ou grupo de pacientes, que se torna um "caso", um exemplo ou modelo que ilustra algum componente clínico peculiar, seja pelo seu poder de ensino ou pela sua singularidade ou raridade. É essencial que o caso seja fundamentado na vida profissional atual, tentando recriar as condições reais da prática profissional do odontologista.

“

Você sabia que este método foi desenvolvido em 1912, em Harvard, para os alunos de Direito? O método do caso consistia em apresentar situações complexas reais para que os alunos tomassem decisões e justificassem como resolvê-las. Em 1924 foi estabelecido como o método de ensino padrão em Harvard”

A eficácia do método é justificada por quatro conquistas fundamentais:

1. Os odontologistas que seguem este método não só assimilam os conceitos, mas também desenvolvem sua capacidade mental através de exercícios que avaliam situações reais e aplicam seus conhecimentos.
2. A aprendizagem se consolida nas habilidades práticas permitindo ao aluno integrar melhor o conhecimento à prática clínica.
3. A assimilação de ideias e conceitos se torna mais fácil e mais eficiente, graças ao uso de situações decorrentes da realidade.
4. A sensação de eficiência do esforço investido se torna um estímulo muito importante para os alunos, o que se traduz em um maior interesse pela aprendizagem e um aumento no tempo dedicado ao curso.



Metodologia Relearning

A TECH utiliza de maneira eficaz a metodologia do estudo de caso com um sistema de aprendizagem 100% online, baseado na repetição, combinando 8 elementos didáticos diferentes em cada aula.

Potencializamos o Estudo de Caso com o melhor método de ensino 100% online: o Relearning.



O odontologista aprenderá através de casos reais e da resolução de situações complexas em ambientes simulados de aprendizagem. Estas simulações são realizadas utilizando um software de última geração para facilitar a aprendizagem imersiva.

Na vanguarda da pedagogia mundial, o método Relearning conseguiu melhorar os níveis de satisfação geral dos profissionais que concluíram seus estudos, com relação aos indicadores de qualidade da melhor universidade online do mundo (Universidade de Columbia).

Através desta metodologia, mais de 115 mil odontologistas se capacitaram, com um sucesso sem precedentes, em todas as especialidades clínicas independente da carga cirúrgica. Nossa metodologia de ensino é desenvolvida em um ambiente altamente exigente, com um corpo discente com um perfil socioeconômico médio-alto e uma média de idade de 43,5 anos.

O Relearning permitirá uma aprendizagem com menos esforço e mais desempenho, fazendo com que você se envolva mais em sua especialização, desenvolvendo o espírito crítico e sua capacidade de defender argumentos e contrastar opiniões: uma equação de sucesso.

No nosso programa, a aprendizagem não é um processo linear, ela acontece em espiral (aprender, desaprender, esquecer e reaprender). Portanto, combinamos cada um desses elementos de forma concêntrica.

A nota geral do sistema de aprendizagem da TECH é de 8,01, de acordo com os mais altos padrões internacionais.



Neste programa, oferecemos o melhor material educacional, preparado especialmente para os profissionais:



Material de estudo

Todo o conteúdo foi criado especialmente para o curso pelos especialistas que irão ministrá-lo, o que faz com que o desenvolvimento didático seja realmente específico e concreto.

Posteriormente, esse conteúdo é adaptado ao formato audiovisual, para criar o método de trabalho online da TECH. Tudo isso com as técnicas mais inovadoras e oferecendo alta qualidade em cada um dos materiais que colocamos à disposição do aluno.



Técnicas e procedimentos em vídeo

A TECH aproxima o aluno dos últimos avanços educacionais e da vanguarda das técnicas odontológicas atuais. Tudo isso, explicado detalhadamente para sua total assimilação e compreensão. E o melhor de tudo, você poderá assistí-los quantas vezes quiser.



Resumos interativos

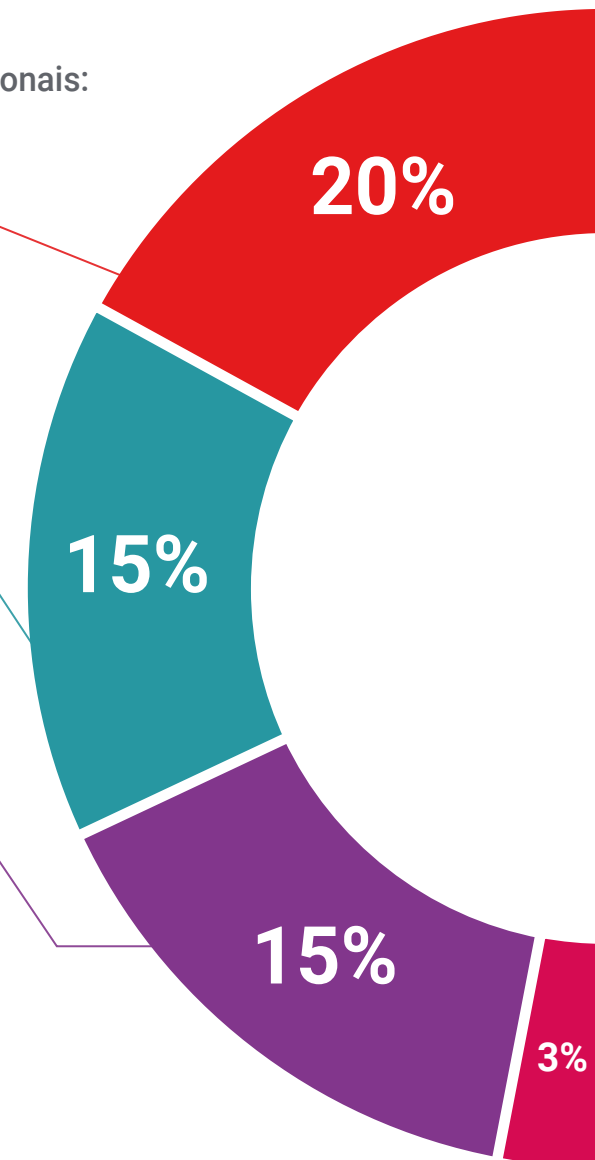
A equipe da TECH apresenta o conteúdo de forma atraente e dinâmica através de pílulas multimídia que incluem áudios, vídeos, imagens, gráficos e mapas conceituais para consolidar o conhecimento.

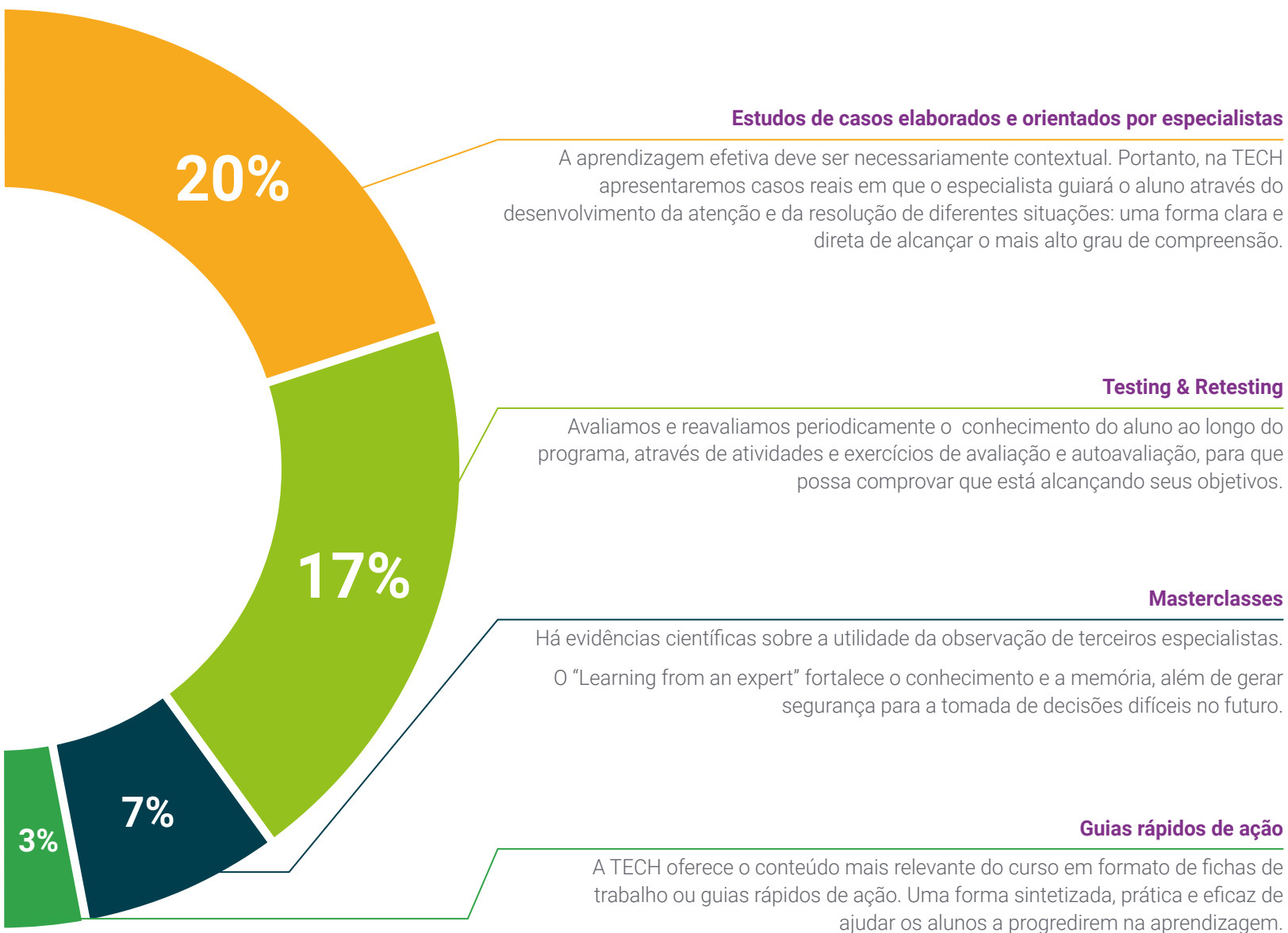
Este sistema único de capacitação através da apresentação de conteúdo multimídia, foi premiado pela Microsoft como "Caso de sucesso na Europa".



Leituras complementares

Artigos recentes, documentos de consenso e diretrizes internacionais, entre outros. Na biblioteca virtual da TECH o aluno terá acesso a tudo o que for necessário para complementar a sua capacitação.





10

Certificado

O Mestrado Próprio Semipresencial em Medicina Estética Integral para Odontologistas, além da capacitação mais rigorosa e atualizada, o acesso a um título de Mestrado Próprio Semipresencial emitido pela TECH Universidade Tecnológica.



“

Conclua este programa de estudos com sucesso e receba o seu certificado sem sair de casa e sem burocracias”

Este **Mestrado Próprio Semipresencial em Medicina Estética Integral para Odontologistas** conta com o conteúdo mais completo e atualizado do mercado.

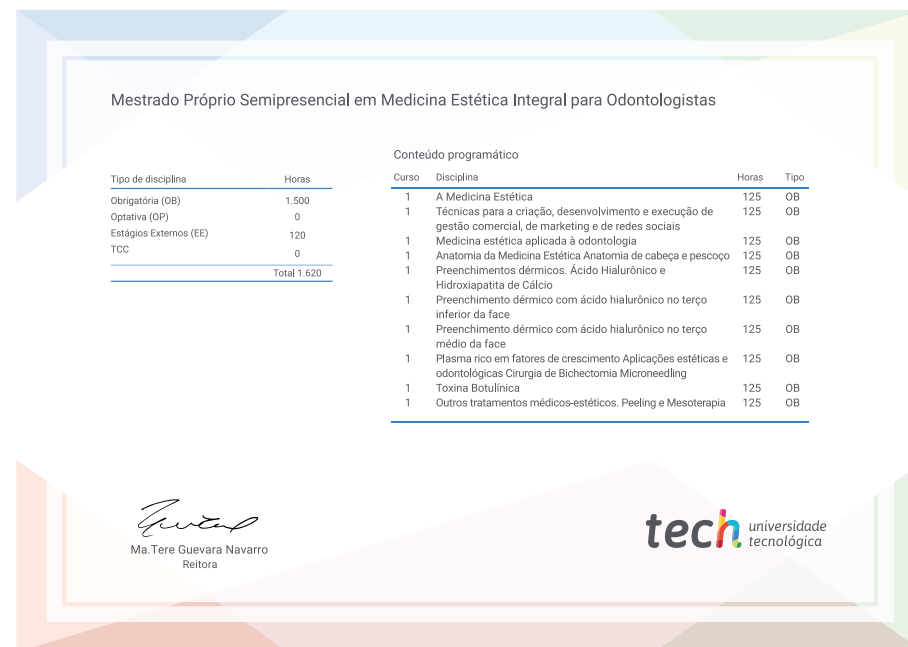
Uma vez aprovadas as avaliações, o aluno receberá por correio o certificado* correspondente ao título de **Mestrado Próprio Semipresencial** emitido pela **TECH Universidade Tecnológica**.

O certificado emitido pela **TECH Universidade Tecnológica** expressará a qualificação obtida no Mestrado Próprio Semipresencial, atendendo aos requisitos normalmente exigidos pelas bolsas de empregos, concursos públicos e avaliação de carreira profissional.

Título: **Mestrado Próprio Semipresencial em Medicina Estética Integral para Odontologistas**

Modalidade: **Semipresencial (Online + Estágio Clínico)**

Duração: **12 meses**



*Apostila de Haia: Caso o aluno solicite que seu certificado seja apostilado, a TECH EDUCATION providenciará a obtenção do mesmo a um custo adicional.

futuro
saúde confiança pessoas
informação orientadores
educação certificação ensino
garantia aprendizagem
instituições tecnologia
comunidade comunidade
atenção personalizada
conhecimento conhecimento
presente presente
desenvolvimento desenvolvimento

tech universidade
tecnológica

Mestrado Próprio
Semipresencial
Medicina Estética Integral
para Odontologistas

Modalidade: Semipresencial (Online + Estágio Clínico)

Duração: 12 meses

Certificado: TECH Universidade Tecnológica

Horas letivas: 1.620h

Mestrado Próprio Semipresencial

Medicina Estética Integral
para Odontologistas

