

Esperto Universitario

Rigenerazione Ossea Assistita



tech università
tecnologica

Esperto Universitario Rigenerazione Ossea Assistita

- » Modalità: online
- » Durata: 6 mesi
- » Titolo: TECH Università
Tecnologica
- » Orario: a tua scelta
- » Esami: online

Accesso al sito web: www.techtute.com/odontoiatria/specializzazione/specializzazione-rigenerazione-ossea-assistita

Indice

01

Presentazione

pag. 4

02

Obiettivi

pag. 8

03

Direzione del corso

pag. 12

04

Struttura e contenuti

pag. 20

05

Metodologia

pag. 24

06

Titolo

pag. 32

01

Presentazione

La Rigenerazione Ossea Assistita ha rivoluzionato il settore odontoiatrico, basandosi sulla creazione di osso nelle aree in cui vi sono carenze ossee e dove deve essere inserito un impianto. Grazie a questa tecnica, è stato possibile ripristinare la funzione della bocca in pazienti che dovevano limitare l'alimentazione e persino la comunicazione. Per la sua natura innovativa, TECH ha sviluppato un programma incentrato su questa strategia clinica, in modo che il laureato possa tenersi aggiornato sugli ultimi sviluppi attraverso 450 ore dei migliori contenuti teorici, pratici e aggiuntivi. Avrà l'opportunità di perfezionare le sue capacità diagnostiche e di lavorare sulla padronanza dei biomateriali e dell'implantologia immediata al 100% online.



“

Sei interessato alla Rigenerazione Ossea Assistita e vuoi conoscere nel dettaglio le sue linee guida più innovative per uno studio dentistico all'avanguardia? In questo Esperto Universitario troverai tutto ciò che ti serve per raggiungere questo obiettivo"

L'immagine dentale è diventata una delle principali preoccupazioni quando si parla di estetica personale. Fattori come l'età, le malattie o il fumo, ecc., causano la caduta dei denti, esponendo le gengive. Quando lo specialista consiglia l'implantologia, ma non dispone di una massa ossea sufficiente per inserire la protesi, la rigenerazione guidata del tessuto osseo è diventata una strategia clinica molto efficace. In questo modo si contribuisce ad aumentare il volume dell'area, creando artificialmente una quantità di osso sano sufficiente a posizionare l'impianto in modo efficace e sicuro per il paziente.

Visti i grandi risultati ottenuti con questa tecnica e gli innumerevoli progressi che sono stati fatti per perfezionarla, TECH e un team esperto in questo settore hanno sviluppato un programma che raccoglie le informazioni più esaustive e innovative sull'argomento. Si tratta di un programma di 450 ore attraverso il quale il laureato potrà approfondire gli ultimi progressi nella diagnosi in diversi tipi di pazienti, nonché i biomateriali più efficaci e innovativi per la Rigenerazione Ossea Assistita. Potrà perfezionare le sue capacità di rialzo del seno mascellare apprendendo le tecniche più innovative in diversi modi. Infine, lavorerà intensamente per aggiornare le proprie conoscenze sulla pianificazione implantare e sulla sua applicazione immediata.

Inoltre, una serie di Master Class sarà tenuta da uno degli eminenti specialisti nel campo della rigenerazione ossea. Grazie a ciò, lo studente potrà approfondire non solo le più importanti novità cliniche, ma anche i più importanti sviluppi internazionali di maggiore impatto.

Così, in soli 6 mesi di esperienza accademica 100% online, il professionista sarà riuscito a tenersi aggiornato sugli ultimi progressi in campo odontoiatrico, implementando le strategie più efficaci nel proprio studio. Per questo avrete a disposizione il miglior syllabus, oltre a casi clinici reali e decine di ore di materiale aggiuntivo presentato in diversi formati. Tutto sarà disponibile fin dall'inizio del corso e potrà essere scaricato su qualsiasi dispositivo dotato di connessione internet, in modo che il laureato possa adattare il programma alla sua assoluta disponibilità.

Questo **Esperto Universitario in Rigenerazione Ossea Assistita** possiede il programma scientifico più completo e aggiornato del mercato. Le caratteristiche principali del programma sono:

- ♦ Sviluppo di casi di studio pratici presentati da esperti nel campo dell'Odontoiatria Clinica
- ♦ Contenuti grafici, schematici ed eminentemente pratici che forniscono informazioni scientifiche e pratiche riguardo alle discipline mediche essenziali per l'esercizio della professione
- ♦ Esercizi pratici che offrono un processo di autovalutazione per migliorare l'apprendimento
- ♦ Particolare enfasi sulle metodologie innovative
- ♦ Lezioni teoriche, domande all'esperto e/o al tutor, forum di discussione su questioni controverse e compiti di riflessione individuale
- ♦ Contenuti disponibili da qualsiasi dispositivo fisso o portatile provvisto di connessione a internet



Introduci i più importanti progressi nella rigenerazione ossea guidata nella tua pratica quotidiana, attraverso una serie di Masterclass di grande impatto"

“

Un'occasione perfetta per aggiornati sulle ultime tecniche anestetiche in chirurgia e implantologia e per perfezionarne l'applicazione al 100% online"

Il personale docente del programma comprende professionisti del settore che apportano l'esperienza del loro lavoro a questa preparazione, oltre a specialisti riconosciuti di aziende leader e università prestigiose.

I contenuti multimediali, sviluppati in base alle ultime tecnologie educative, forniranno al professionista un apprendimento coinvolgente e localizzato, ovvero inserito in un contesto reale.

La creazione di questo programma è incentrata sull'Apprendimento Basato sui Problemi, mediante il quale il professionista deve cercare di risolvere le diverse situazioni di pratica professionale che gli si presentano durante il corso. Il professionista sarà supportato da un innovativo sistema video interattivo sviluppato da riconosciuti esperti.

Avrai accesso a decine di ore di materiale aggiuntivo diversificato con il quale potrai approfondire in modo personalizzato aspetti come, ad esempio, il rialzo del seno mascellare.

Il programma comprende un catalogo aggiornato dei biomateriali più utilizzati e dalle migliori prestazioni per l'implantologia e la rigenerazione ossea.



02 Obiettivi

L'odontoiatria, come il resto delle scienze della salute, è in continua evoluzione grazie alle innumerevoli ricerche che vengono effettuate per stabilire linee guida diagnostiche e terapeutiche sempre più efficaci ed efficienti. Pertanto, l'obiettivo di questo programma è proprio quello di fornire ai laureati le informazioni più esaustive e innovative relative alla Rigenerazione Ossea Assistita, in modo che possano aggiornare la loro pratica sulla base della conoscenza dei biomateriali più innovativi, nonché delle tecniche diagnostiche e implantologiche per un intervento basato sugli ultimi progressi del settore.





“

Un programma progettato da e per specialisti in odontoiatria che cercano l'eccellenza clinica attraverso un aggiornamento completo e all'avanguardia delle loro conoscenze”

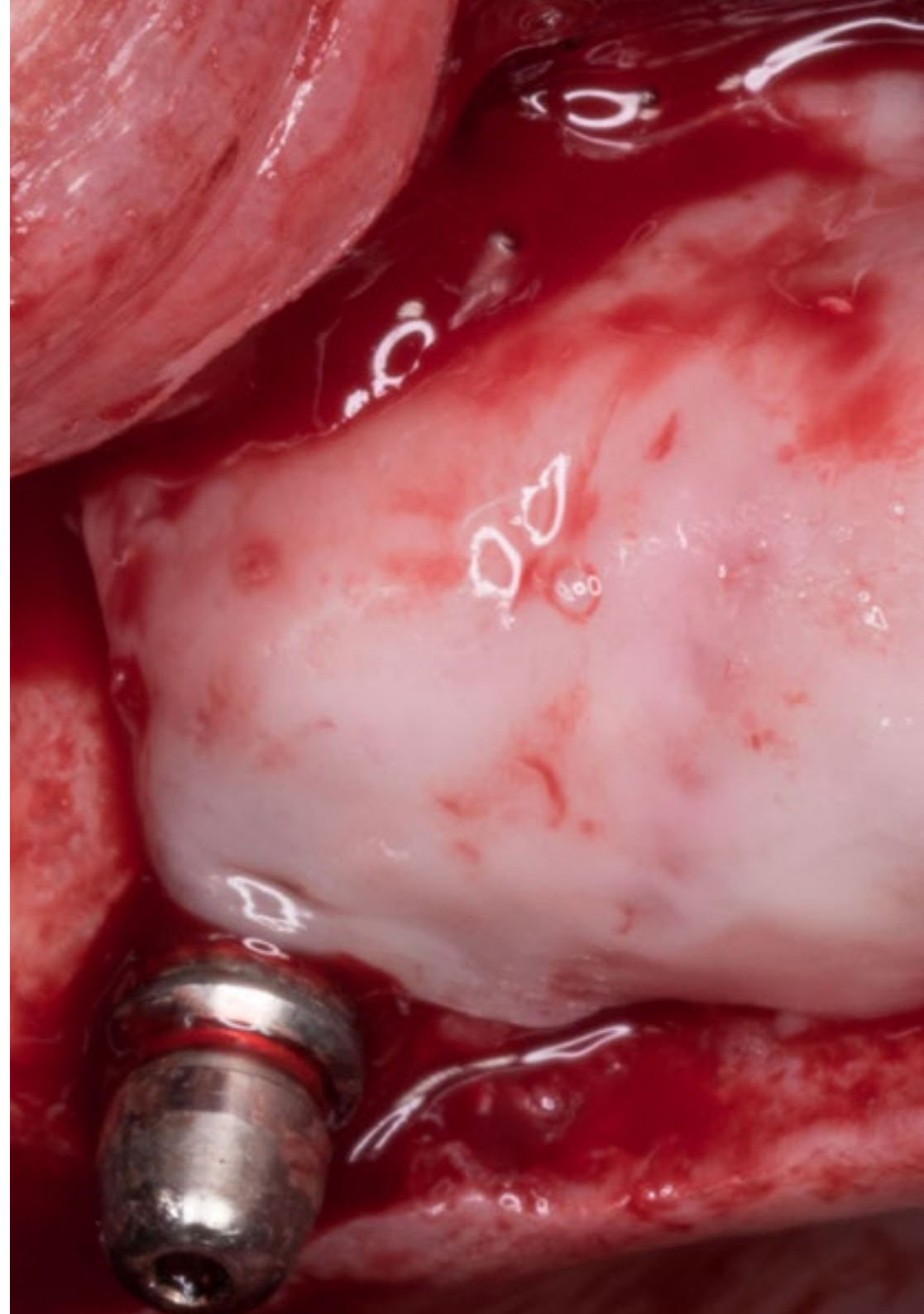


Obiettivi generali

- ◆ Identificare il tempo necessario affinché un sistema osseo si rigeneri completamente dopo la procedura di impianto orale
- ◆ Applicare le tecniche post-chirurgiche per il recupero e l'evoluzione del rialzo del seno mascellare
- ◆ Analizzare le diverse proposte di metodi chirurgici e ad azione rapida per risolvere le complicazioni in Implantologia

“

Lavorerai con le ultime informazioni relative agli impianti post-estrattivi e immediati nei settori posteriori per aggiornarti sui miglioramenti estetici grazie alle innovazioni di questa tecnica”





Obiettivi specifici

Modulo 1. Diagnosi

- ♦ Spiegare la procedura corretta per la raccolta dell'anamnesi prechirurgica
- ♦ Individuare la procedura chirurgica da seguire una volta eseguiti gli esami
- ♦ Analizzare e approfondire le patologie più comuni che si manifestano nel cavo orale
- ♦ Assistenza al paziente in caso di emergenza medica
- ♦ Eseguire processi analitici per una corretta diagnosi medica che serva da punto di partenza per la procedura chirurgica

Modulo 2. Biomateriali e rigenerazione ossea guidata

- ♦ Definire i meccanismi biologici dell'osso nella rigenerazione ossea guidata
- ♦ Analizzare i materiali e la composizione delle protesi per evitare l'uso di processi che influenzano la rigenerazione ossea
- ♦ Descrivere le cure da prestare dopo un intervento chirurgico
- ♦ Identificare il tempo necessario affinché un sistema osseo si rigeneri completamente dopo la procedura di impianto orale.

Modulo 3. Rialzo del seno mascellare

- ♦ Spiegare il processo per la realizzazione di tecniche chirurgiche di elevazione sinusale, innesto osseo del ramo e sinfisi mandibolare
- ♦ Analizzare la procedura di innesto nelle tecniche di lifting chirurgico
- ♦ Descrivere la procedura corretta per l'elevazione del seno mascellare
- ♦ Approfondire la procedura chirurgica di rialzo del seno mascellare
- ♦ Applicare le tecniche post-chirurgiche per il recupero e l'evoluzione del rialzo del seno mascellare

Modulo 4. Implantologia immediata

- ♦ Correlare l'implantologia con le patologie mediche del paziente e altre specialità odontoiatriche, così come il prelievo di campioni
- ♦ Applicare tecniche di Implantologia immediata
- ♦ Applica le conoscenze a denti singoli, ponti parziali e restauri con carico immediato

Modulo 5. Pianificazione dell'impianto

- ♦ Descrivere l'anatomia del complesso cranio-mascellare: rilevanza chirurgica e implantologica
- ♦ Identificare le interazioni farmacologiche e spiegare le tecniche radiologiche necessarie per la diagnosi implantologica
- ♦ Analizzare le tecniche necessarie per una corretta pianificazione impiantologica
- ♦ Organizzare gli strumenti e i farmaci necessari per una procedura di implantologia

Modulo 6. Complicazioni in Implantologia

- ♦ Identificare le procedure chirurgiche che non sono andate a buon fine nei pazienti con difficoltà e disagi orali
- ♦ Essere consapevoli delle complicanze comuni di un intervento chirurgico mal eseguito e della loro possibile correzione immediata
- ♦ Identificare i materiali in linea con la diagnosi del paziente in modo da non influenzare il recupero e le complicazioni future
- ♦ Analizzare le diverse proposte di metodi chirurgici e ad azione rapida per risolvere le complicazioni in Implantologia

03

Direzione del corso

TECH ritiene fondamentale inserire nei propri titoli i migliori docenti, in quanto ritiene che essi diventino una risorsa importante grazie alla quale il laureato può trarre il massimo dall'esperienza accademica. Per questo motivo, per questo Esperto Universitario ha selezionato un gruppo di professionisti di altissimo livello specializzati in diverse branche dell'Odontoiatria, principalmente in chirurgia, parodontologia e impianti. In questo modo, potrà aggiornare il suo studio in base ai criteri dei migliori, imparando anche le strategie cliniche che utilizzano e che li hanno resi un punto di riferimento in questo settore.





“

Cosa succede se si hanno domande durante il programma? TECH ti dà l'opportunità di ricevere le risposte attraverso il Campus Virtuale e il contatto diretto con il personale docente”

Direttore Ospite Internazionale

Howard C. Tenenbaum, uno dei massimi esponenti del settore odontoiatrico, ha tenuto conferenze internazionali su argomenti diversi come il dolore orofacciale, la biologia delle cellule ossee e il trattamento delle malattie Parodontali Refrattarie. I numerosi riconoscimenti, tra cui le Fellowship dell'International College of Dentists, dell'Academy of Dentistry International, dell'American College of Dentists e dell'Accademia Pierre Fauchard, gli sono stati conferiti.

Ha inoltre, ricevuto diversi riconoscimenti sia per il suo lavoro di Ricercatore, premiato da Johnson & Johnson, sia per il suo Insegnamento al Mount Sinai Hospital. Le sue ricerche odontoiatriche accumulano un indice H di 52, con migliaia di citazioni dei suoi articoli, evidenziando il suo lavoro sullo studio degli effetti del resveratrolo sullo stress ossidativo durante la parodontite sperimentale nei ratti sottoposti all'inalazione di fumo di sigaretta.

Combina le sue responsabilità accademiche come Professore di Odontoiatria presso l'Università di Toronto con il suo lavoro di Specialista in Odontoiatria presso il Mount Sinai Hospital in Canada. In questo stesso centro ha ricoperto diversi incarichi dirigenziali, come responsabile della ricerca nel Servizio di Odontoiatria e contemporaneamente capo dello stesso servizio. Nel corso della sua carriera ha fatto parte di vari comitati e associazioni, tra cui i comitati editoriali di The Open Orthopaedics Journal e The Open Journal of Dentistry.



Dott. C. Tenenbaum, Howard

- Capo del servizio di ricerca del Mount Sinai Hospital Dental Service, Mount Sinai Hospital, Canada
- Professore di Odontoiatria presso l'Università di Toronto, Canada
- Professore di parodontologia all'Università di Tel Aviv, Israele
- Professore di parodontologia presso l'Università di Manitoba, Canada
- Specialista presso il Princess Margaret Hospital, Toronto, Canada
- Primario di Odontoiatria, Ospedale Mount Sinai, Toronto, Canada
- Consulente della Food and Drug Administration (FDA), Stati Uniti
- Vicepresidente del Comitato consultivo federale per l'assistenza Odontoiatrica del Canada
- Dottorato in Biologia orale presso l'Università di Toronto, Canada
- Dottorato in Chirurgia Dentale conseguito presso l'Università di Toronto, Canada
- Diploma in parodontologia, Università di Toronto, Canada
- Borsa di studio in International College of Dentists
- Borsa di studio dell' Academy of Dentistry International
- Borsa di studio in American College of Dentists
- Borsa di studio in Pierre Fauchard Academy
- Membro di Comitato editoriale di The Open Orthopaedics Journal, del comitato editoriale di The Open Journal of Dentistry del Collegio dei revisori per il programma di cattedre di ricerca del CIHR Canada, dell'Associazione Odontoiatrica Canadese, dell'Associazione Canadese e Internazionale per la Ricerca Odontoiatrica, della Società Americana per la Ricerca sulle Ossa e sui Minerali, dell'Accademia Americana di Parodontologia e della Società Ontario dei Parodontisti

“

Grazie a TECH potrai apprendere con i migliori professionisti al mondo”

Direzione



Dott. García-Sala Bonmatí, Fernando

- ♦ Specialista in Chirurgia, Parodontologia e Impianti
- ♦ Professore Associato del Dipartimento di Stomatologia presso l'Università di Valencia
- ♦ Co-direttore del Master in Implantologia Orale Avanzata presso l'Università Europea di Valencia.
- ♦ Docente di Patologia chirurgica orale presso l'Università Europea di Valencia
- ♦ Membro ITI (International Team Implantology)
- ♦ Membro SEPES
- ♦ Master Universitario in Implantologia Orale Avanzata conseguito presso l'Università Europea di Madrid
- ♦ Formazione in Chirurgia Mucogengivale con il Dott. Zuchelli presso l'Università di Bologna. Italia
- ♦ Formazione rigenerazione ossea Dottor Urban. Budapest, Ungheria
- ♦ Certificazione in Advances in Implantology and Oral Rehabilitation presso il New York University College of Dentistry New York, Stati Uniti
- ♦ Laurea in Odontoiatria

Personale docente

Dott. De Barutell Castillo, Alfonso

- ◆ Specialista in protesi estetica e protesi implantare
- ◆ Especialista en prótesis estética y prótesis sobre implantes
- ◆ Docente del Master in Protesi Dentale presso l'Università di Valencia
- ◆ Laurea in Odontoiatria
- ◆ Master in protesi dentaria e protesi implantare presso l'Università di Valencia
- ◆ Membro della Società spagnola di protesi dentaria (SEPES) Soggiorni clinici a San Sebastian, Madrid, Lisbona, Lisbona, New York

Dott. Brotons Oliver, Alejandro

- ◆ Specialista in Chirurgia, Parodontologia e Impianti
- ◆ Co-direttore del Master in Implantologia Orale Avanzata presso l'Università Europea di Valencia
- ◆ Docente di Patologia chirurgica orale presso l'Università Europea di Valencia
- ◆ Docente di Patologia chirurgica orale presso l'Università UCV-Cardenal Herrera
- ◆ Membro SECIB e SEPES
- ◆ Formazione in Rigenerazione Ossea Dott. Urban in Budapest, Ungheria
- ◆ Dottorato in Odontoiatria presso l'Università di Valencia (PhD)
- ◆ Laurea in Odontoiatria
- ◆ Master in Chirurgia Orale e Implantologia presso l'Università di Valencia
- ◆ Certificate in Advances in Implantology and Oral Rehabilitation conseguito presso il New York University College of Dentistry

Dott. Plaza Espi, Andrés

- ◆ Docente associato di Protesi II presso la Facoltà di Odontoiatria dell'Università di Valencia
- ◆ Docente collaboratore del Master in Protesi dentaria dell'Università di Valencia
- ◆ Laurea in Odontoiatria presso l'Università Cardenal Herrera-CEU di Valencia
- ◆ Master in Medicina Orale e Chirurgia bocca presso l'Università di Valencia 2010-2011
- ◆ Master Universitario in Scienze Odontoiatriche presso l'Università di Valencia 2011-2012
- ◆ Master in Protesi Dentale presso l'Università di Valencia 2009

Dott. Cabo Nadal, Alberto

- ◆ Professore associato dell'Unità Didattica di Protesi e Occlusione dell'Università di Valencia
- ◆ Docente del Master in Protesi Dentale in UV
- ◆ Profesor Asociado de la Unidad Docente de Prótesis y Oclusión de la Universidad de Valencia
- ◆ Laurea in Odontoiatria presso l'Università di Valencia
- ◆ Laurea Magistrale Diploma in Protesi dentaria presso l'Università di Valencia

Dott. Sierra Sánchez, José Luis

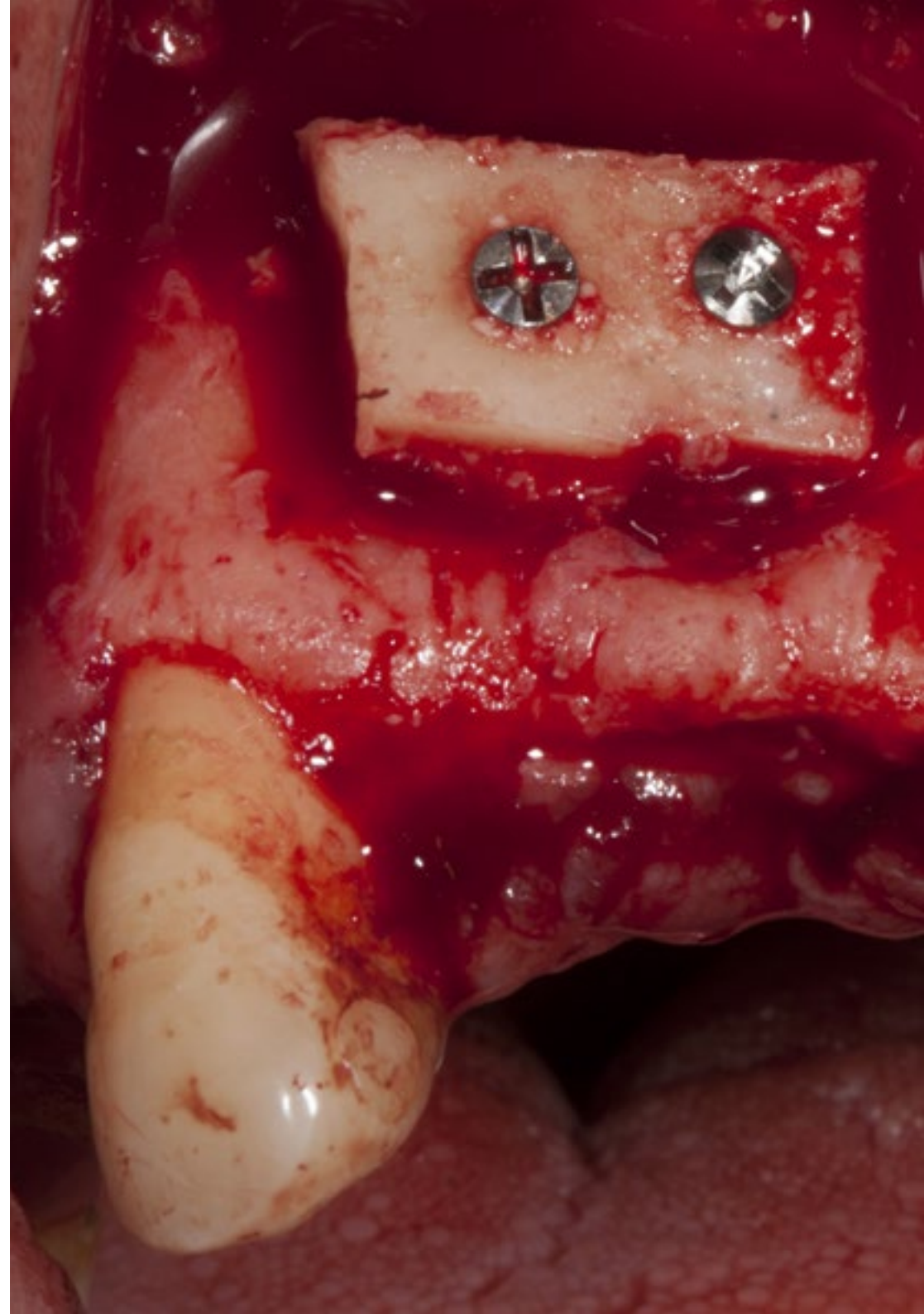
- ◆ Specialista in chirurgia orale avanzata e implantologia
- ◆ Laurea in Odontoiatria presso l'Università Europea di Madrid
- ◆ Master Universitario in Implantologia Orale Avanzata di presso l'Università Europea di Madrid
- ◆ Certificato in Chirurgia Orale e Implantologia presso la Facoltà di Odontoiatria dell'Università di Valencia
- ◆ Programma di formazione continua dell'Istituto BTI in odontoiatria implantare

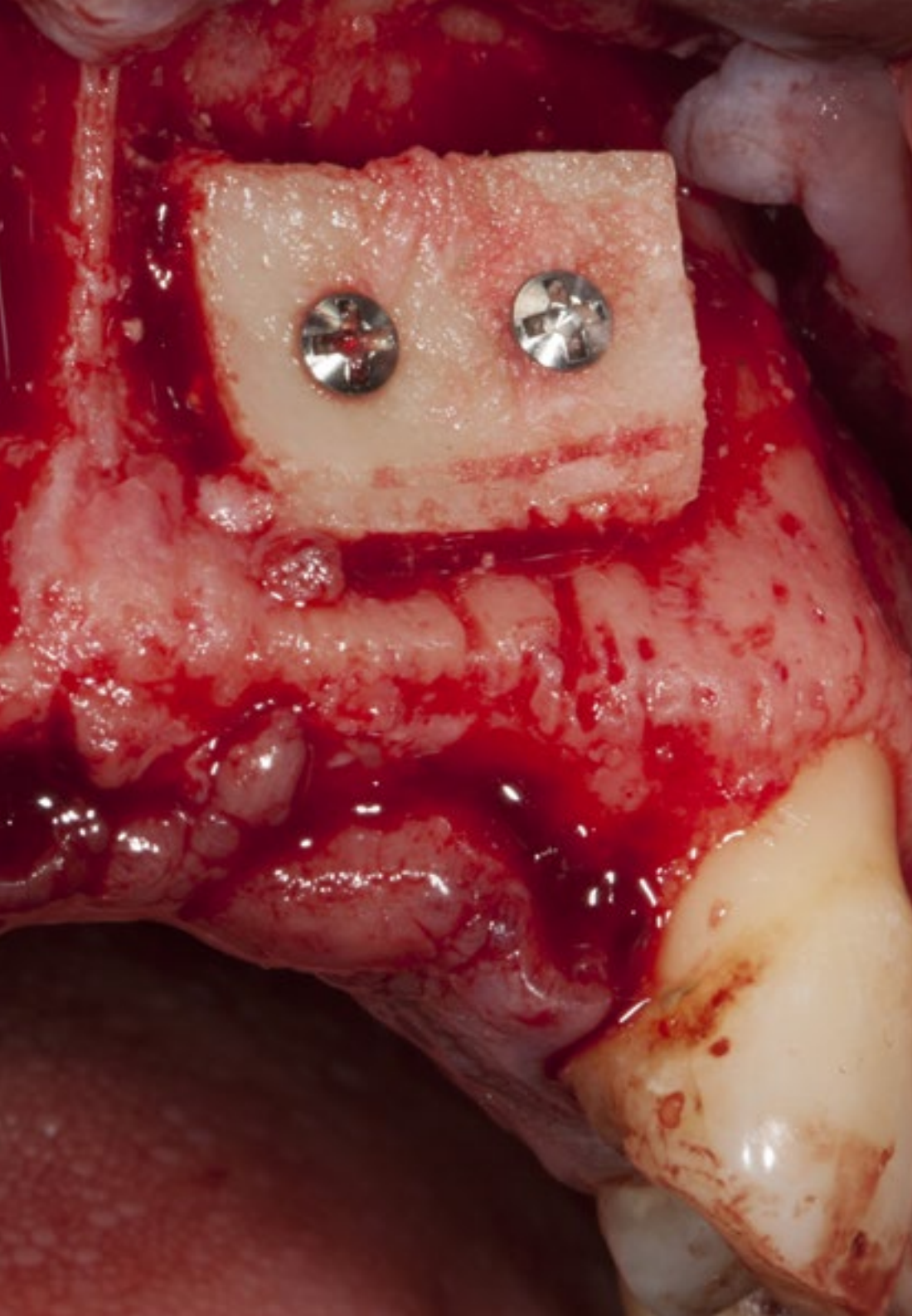
Dott.ssa Manzanera Pastor, Ester

- ◆ Specialista in chirurgia, implantologia ed estetica
- ◆ Docente di Patologia chirurgica presso l'Università Europea di Valencia
- ◆ Docente del Master in Protesi presso la Facoltà di Odontoiatria U.V
- ◆ Coordinatrice della scuola online SEPES
- ◆ Membro del Consiglio di Amministrazione del Centro di Studi Odontostomatologici di Valencia
- ◆ Laureata in Odontoiatria presso l'Università di Valencia
- ◆ Master in Odontoiatria Integrata, Implantologia e Biomateriali presso l'Università di Murcia
- ◆ Master Universitario in Scienze Odontoiatriche
- ◆ Master in Implantologia Avanzata presso l'Università di Murcia
- ◆ Master in Scienze Odontoiatriche presso l'Università di Valencia

Dott. Barberá Millán, Javier

- ◆ Specialista in Chirurgia Orale e Implantologia in Cliniche Implantologiche
- ◆ Chirurgo orale e implantologo presso la Clínica Dental Dra Ana Gascón
- ◆ Laurea specialistica in Chirurgia orale e Implantologia presso l'UCV
- ◆ Esperto in implantologia orale avanzata
- ◆ Laurea in Odontoiatria presso l'UCV
- ◆ Docente e ricercatore del Master Universitario in Chirurgia Orale e Implantologia dell'UCV





Dott. Rodríguez-Bronchú, Javier

- ◆ Specialista in chirurgia orale avanzata e implantologia
- ◆ Direttore Sanitario di RB Clínica Odontológica
- ◆ Laurea in Odontoiatria presso l'Università Cardenal Herrera
- ◆ Master Universitario in Implantologia orale avanzata presso l'Università Europea di Madrid,
- ◆ Master in "Current Concepts in American Dentistry: Advances in Implantology and Oral Rehabilitation" New York College of Dentistry, New York

“

Cogli l'opportunità di conoscere gli ultimi sviluppi in questo campo e di applicarli alla tua pratica quotidiana”

04

Struttura e contenuti

Questo programma è composto da 450 ore di contenuti teorici, pratici e aggiuntivi sviluppati dal team di docenti sulla base degli ultimi sviluppi dell'implantologia dentale, in particolare per quanto riguarda la Rigenerazione Ossea Assistita. Così, in soli 6 mesi di esperienza accademica 100% online, lo specialista sarà in grado di perfezionare le proprie competenze cliniche in modo garantito, senza doversi preoccupare di dover frequentare lezioni in loco e seguire orari precisi. Inoltre, è possibile accedere al corso da qualsiasi dispositivo dotato di connessione a Internet, consentendo di progettare il calendario del corso in base alla propria disponibilità assoluta.



“

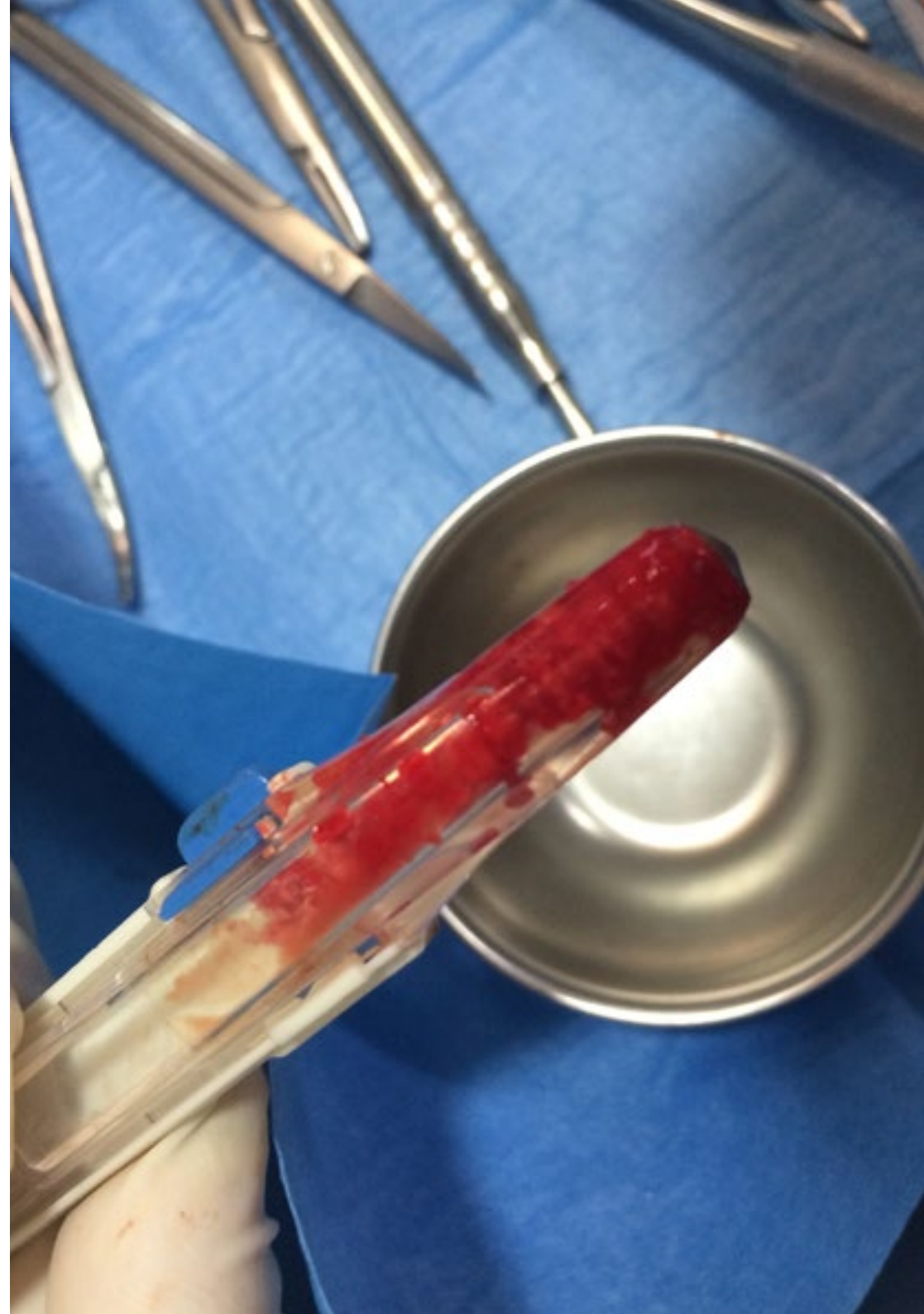
Grazie alla quantità e alla qualità dei contenuti di questo programma potrai approfondire aspetti come la ceratura diagnostica o le stecche radiologiche attraverso articoli di ricerca, letture complementari, notizie, ecc."

Modulo 1. Diagnosi

- 1.1. Storia clinica: prima visita, anamnesi e aspettative del paziente
- 1.2. Valutazione medica del paziente chirurgico
 - 1.2.1. Test complementari in implantologia e chirurgia orale
- 1.3. Pazienti con malattie a rischio in implantologia e chirurgia: considerazioni mediche e gestione dentale
 - 1.3.1. Il paziente diabetico
 - 1.3.2. Il paziente immunodepresso
 - 1.3.3. Il paziente anticoagulato
 - 1.3.4. Il paziente compromesso dal punto di vista medico: i bifosfonati
- 1.4. Tecniche di anestesia in chirurgia e implantologia
 - 1.4.1. Farmaci
 - 1.4.2. Tecniche di anestesia loco-regionale in chirurgia e implantologia
- 1.5. Sedazione e anestesia generale

Modulo 2. Biomateriali e rigenerazione ossea guidata

- 2.1. Tipi di innesti ossei e meccanismi biologici di formazione dell'osso
 - 2.1.1. Classificazione, vantaggi e svantaggi
 - 2.1.2. Osteogenesi, osteoconduzione e osteoinduzione
- 2.2. Innesti di osso autologo: mento e ramo mandibolare
- 2.3. Altri biomateriali nella rigenerazione ossea
 - 2.3.1. Innesti omologhi
 - 2.3.2. Innesti eterologhi
 - 2.3.3. Innesti alloplastici
 - 2.3.4. Plasma ricco in fattori di crescita
- 2.4. Membrane nella rigenerazione ossea guidata
 - 2.4.1. Membrane non riassorbibili
 - 2.4.2. Membrane riassorbibili



Modulo 3. Rialzo del seno mascellare

- 3.1. Diagnosi e richiamo anatomico del seno mascellare
- 3.2. Tecnica di rialzo del seno mascellare tramite approccio crestale
 - 3.2.1. Rialzo sinusale con tecnica osteotomica
 - 3.2.2. Rialzo del seno crestale minimamente invasivo
 - 3.2.2.1. Kit di di fresatura atraumatica
 - 3.2.2.2. Tecnica del palloncino
- 3.3. Tecnica di rialzo sinusale tramite approccio laterale
 - 3.3.1. Descrizione della tecnica step by step
 - 3.3.2. Sistemi piezoelettrici
 - 3.3.3. Biomateriali nel rialzo del seno mascellare

Modulo 4. Implantologia immediata

- 4.1. Impianti post-estrattivi
 - 4.1.1. Aspetti chirurgici degli impianti immediati
 - 4.1.1.1. Impianto immediato
 - 4.1.1.2. Impianto precoce
- 4.2. Impianti immediati dei settori posteriori
- 4.3. Estetica immediata
 - 4.3.1. Trasmissione del profilo di emergenza
 - 4.3.2. Provvisorio immediato

Modulo 5. Pianificazione dell'impianto

- 5.1. Esame extra e intraorale
 - 5.1.1. Esame extraorale: simmetria, terzi facciali, parametri estetici extraorali
 - 5.1.2. Esame intraorale: tessuti duri, tessuti molli, occlusione e ATM
- 5.2. Presa d'impronta e modelli di studio in implantologia
 - 5.2.1. Materiali e tecniche di impronta nella diagnosi implantare
 - 5.2.2. Arco facciale e montaggio su articolatore semi-regolabile

- 5.3. Ceratura diagnostica e stecche radiologiche
 - 5.3.1. Tecniche di ceratura e considerazioni cliniche
 - 5.3.2. Stecche radiologiche: classificazione e preparazione in laboratorio
- 5.4. Diagnosi radiologica in implantologia
 - 5.4.1. Classificazione delle tecniche
 - 5.4.2. Pianificazione 2D
 - 5.4.3. Tomografia computerizzata a fascio conico (CBCT): software di pianificazione
- 5.5. Documentazione fotografica in implantologia
- 5.6. Presentazione del piano di trattamento: Strategie



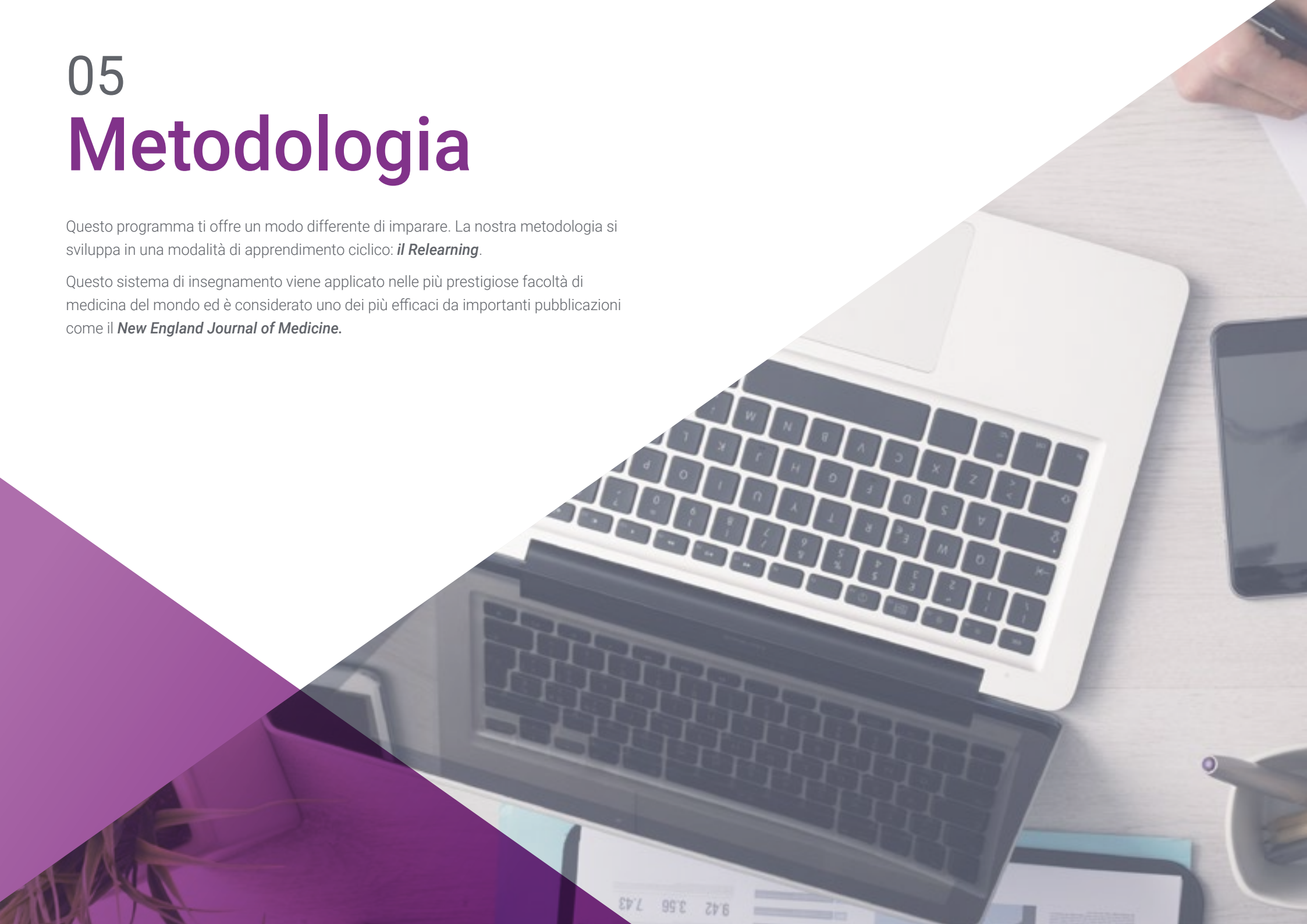
In soli 6 mesi avrai superato anche le tue più ambiziose aspettative accademiche, che ti porteranno ai massimi livelli di pratica nella Rigenerazione Ossea Assistita e nell'implantologia"

05

Metodologia

Questo programma ti offre un modo differente di imparare. La nostra metodologia si sviluppa in una modalità di apprendimento ciclico: ***il Relearning***.

Questo sistema di insegnamento viene applicato nelle più prestigiose facoltà di medicina del mondo ed è considerato uno dei più efficaci da importanti pubblicazioni come il ***New England Journal of Medicine***.



“

Scopri il Relearning, un sistema che abbandona l'apprendimento lineare convenzionale, per guidarti attraverso dei sistemi di insegnamento ciclici: una modalità di apprendimento che ha dimostrato la sua enorme efficacia, soprattutto nelle materie che richiedono la memorizzazione”

In TECH applichiamo il Metodo Casistico

In una data situazione clinica, cosa dovrebbe fare il professionista? Durante il programma affronterai molteplici casi clinici simulati ma basati su pazienti reali, per risolvere i quali dovrai indagare, stabilire ipotesi e infine fornire una soluzione. Esistono molteplici prove scientifiche sull'efficacia del metodo. Gli specialisti imparano meglio e in modo più veloce e sostenibile nel tempo.

Grazie a TECH potrai sperimentare un modo di imparare che sta scuotendo le fondamenta delle università tradizionali di tutto il mondo.



Secondo il dottor Gervas, il caso clinico è una presentazione con osservazioni del paziente, o di un gruppo di pazienti, che diventa un "caso", un esempio o un modello che illustra qualche componente clinica particolare, sia per il suo potenziale didattico che per la sua singolarità o rarità. È essenziale che il caso sia radicato nella vita professionale attuale, cercando di ricreare le condizioni reali nella pratica professionale del medico.

“

Sapevi che questo metodo è stato sviluppato ad Harvard nel 1912 per gli studenti di Diritto? Il metodo casistico consisteva nel presentare agli studenti situazioni reali complesse per far prendere loro decisioni e giustificare come risolverle. Nel 1924 fu stabilito come metodo di insegnamento standard ad Harvard”

L'efficacia del metodo è giustificata da quattro risultati chiave:

1. Gli studenti che seguono questo metodo non solo raggiungono l'assimilazione dei concetti, ma sviluppano anche la loro capacità mentale, attraverso esercizi che valutano situazioni reali e l'applicazione delle conoscenze.
2. L'apprendimento è solidamente fondato su competenze pratiche, che permettono allo studente di integrarsi meglio nel mondo reale.
3. L'approccio a situazioni nate dalla realtà rende più facile ed efficace l'assimilazione delle idee e dei concetti.
4. La sensazione di efficienza degli sforzi compiuti diventa uno stimolo molto importante per gli studenti e si traduce in un maggiore interesse per l'apprendimento e in un aumento del tempo dedicato al corso.



Metodologia Relearning

TECH coniuga efficacemente la metodologia del Caso di Studio con un sistema di apprendimento 100% online basato sulla ripetizione, che combina 8 diversi elementi didattici in ogni lezione.

Potenziamo il Caso di Studio con il miglior metodo di insegnamento 100% online: il Relearning.



L'odontoiatra imparerà mediante casi reali e la risoluzione di situazioni complesse in contesti di apprendimento simulati. Queste simulazioni sono sviluppate grazie all'uso di software all'avanguardia per facilitare un apprendimento coinvolgente.

All'avanguardia della pedagogia mondiale, il metodo Relearning è riuscito a migliorare i livelli di soddisfazione generale dei professionisti che completano i propri studi, rispetto agli indicatori di qualità della migliore università online del mondo (Columbia University).

Con questa metodologia abbiamo formato più di 115.000 odontoiatri con un successo senza precedenti in tutte le specializzazioni cliniche indipendentemente dal carico chirurgico. La nostra metodologia pedagogica è stata sviluppata in un contesto molto esigente, con un corpo di studenti universitari di alto profilo socio-economico e un'età media di 43,5 anni.

Il Relearning ti permetterà di apprendere con meno sforzo e più performance, impegnandoti maggiormente nella tua specializzazione, sviluppando uno spirito critico, difendendo gli argomenti e contrastando le opinioni: un'equazione diretta al successo.

Nel nostro programma, l'apprendimento non è un processo lineare, ma avviene in una spirale (impariamo, disimpariamo, dimentichiamo e re-impariamo). Pertanto, combiniamo ciascuno di questi elementi in modo concentrico.

Il punteggio complessivo del sistema di apprendimento di TECH è 8.01, secondo i più alti standard internazionali.



Questo programma offre i migliori materiali didattici, preparati appositamente per i professionisti:



Materiali di studio

Tutti i contenuti didattici sono creati appositamente per il corso dagli specialisti che lo impartiranno, per fare in modo che lo sviluppo didattico sia davvero specifico e concreto.

Questi contenuti sono poi applicati al formato audiovisivo che supporterà la modalità di lavoro online di TECH. Tutto questo, con le ultime tecniche che offrono componenti di alta qualità in ognuno dei materiali che vengono messi a disposizione dello studente.



Tecniche e procedure in video

TECH avvicina l'alunno alle tecniche più innovative, progressi educativi e all'avanguardia delle tecniche odontoiatriche attuali. Il tutto in prima persona, con il massimo rigore, spiegato e dettagliato affinché tu lo possa assimilare e comprendere. E la cosa migliore è che puoi guardarli tutte le volte che vuoi.



Riepiloghi interattivi

Il team di TECH presenta i contenuti in modo accattivante e dinamico in pillole multimediali che includono audio, video, immagini, diagrammi e mappe concettuali per consolidare la conoscenza.

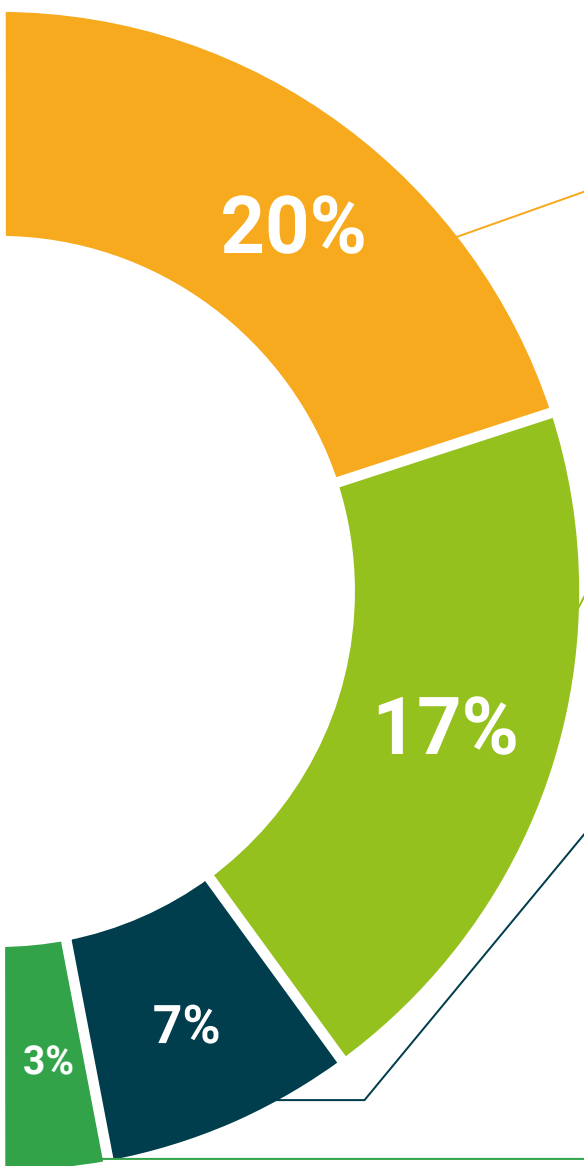
Questo sistema educativo, unico per la presentazione di contenuti multimediali, è stato premiato da Microsoft come "Caso di successo in Europa".



Letture complementari

Articoli recenti, documenti di consenso e linee guida internazionali, tra gli altri. Nella biblioteca virtuale di TECH potrai accedere a tutto il materiale necessario per completare la tua specializzazione.





Analisi di casi elaborati e condotti da esperti

Un apprendimento efficace deve necessariamente essere contestuale. Per questa ragione, TECH ti presenta il trattamento di alcuni casi reali in cui l'esperto ti guiderà attraverso lo sviluppo dell'attenzione e della risoluzione di diverse situazioni: un modo chiaro e diretto per raggiungere il massimo grado di comprensione.



Testing & Retesting

Valutiamo e rivalutiamo periodicamente le tue conoscenze durante tutto il programma con attività ed esercizi di valutazione e autovalutazione, affinché tu possa verificare come raggiungi progressivamente i tuoi obiettivi.



Master class

Esistono evidenze scientifiche sull'utilità dell'osservazione di esperti terzi. Imparare da un esperto rafforza la conoscenza e la memoria, costruisce la fiducia nelle nostre future decisioni difficili.



Guide di consultazione veloce

TECH ti offre i contenuti più rilevanti del corso in formato schede o guide di consultazione veloce. Un modo sintetico, pratico ed efficace per aiutare lo studente a progredire nel suo apprendimento.



06 Titolo

L'Esperto Universitario in Rigenerazione Ossea Assistita garantisce, oltre alla preparazione più rigorosa e aggiornata, il conseguimento di una qualifica di Esperto Universitario rilasciata da TECH Università Tecnologica.



“

Porta a termine questo programma e ricevi la tua qualifica universitaria senza spostamenti o fastidiose formalità”

Questo **Esperto Universitario in Rigenerazione Ossea Assistita** possiede il programma scientifico più completo e aggiornato del mercato.

Dopo aver superato la valutazione, lo studente riceverà mediante lettera certificata* con ricevuta di ritorno, la sua corrispondente qualifica di **Esperto Universitario** rilasciata da **TECH Università Tecnologica**.

Il titolo rilasciato da **TECH Università Tecnologica** esprime la qualifica ottenuta nell'Esperto Universitario, e riunisce tutti i requisiti comunemente richiesti da borse di lavoro, concorsi e commissioni di valutazione di carriere professionali.

Titolo: **Esperto Universitario in Rigenerazione Ossea Assistita**

N° Ore Ufficiali: **450 o.**



*Apostille dell'Aia. Se lo studente dovesse richiedere che il suo diploma cartaceo sia provvisto di Apostille dell'Aia, TECH EDUCATION effettuerà le gestioni opportune per ottenerla pagando un costo aggiuntivo.

futuro
salute fiducia persone
educazione informazione tutor
garanzia accreditamento insegnamento
istituzioni tecnologia apprendimento
comunità impegno
attenzione personalizzata inn
conoscenza presente qualità
formazione online
sviluppo istituzioni
classe virtuale lingue

tech università
tecnologica

Esperto Universitario
Rigenerazione Ossea
Assistita

- » Modalità: online
- » Durata: 6 mesi
- » Titolo: **TECH Università
Tecnologica**
- » Orario: a tua scelta
- » Esami: online

Esperto Universitario

Rigenerazione Ossea Assistita