

# Esperto Universitario

Riabilitazione del Paziente  
in Totale Assenza di Denti





## Esperto Universitario Riabilitazione del Paziente in Totale Assenza di Denti

- » Modalità: online
- » Durata: 6 mesi
- » Titolo: TECH Università  
Tecnologica
- » Orario: a scelta
- » Esami: online

Accesso al sito web: [www.techtute.com/it/odontoiatria/specializzazione/specializzazione-riabilitazione-paziente-totale-assenza-denti](http://www.techtute.com/it/odontoiatria/specializzazione/specializzazione-riabilitazione-paziente-totale-assenza-denti)

# Indice

01

Presentazione

---

*pag. 4*

02

Obiettivi

---

*pag. 8*

03

Direzione del corso

---

*pag. 12*

04

Struttura e contenuti

---

*pag. 18*

05

Metodologia

---

*pag. 22*

06

Titolo

---

*pag. 30*

# 01

# Presentazione

L'impianto di protesi ibride come soluzione per le edentulie totali è diventato una strategia odontoiatrica di riferimento nell'ambiente clinico odierno, grazie alla quale migliaia di pazienti hanno potuto recuperare la qualità del loro sorriso e le loro funzioni orali. È una tecnica che si distingue anche per gli alti livelli di sopravvivenza a lungo termine, che migliorano notevolmente la qualità di vita delle persone. Visti i progressi compiuti in questo campo, TECH ha sviluppato un programma che raccoglie le ultime informazioni sull'argomento, concentrandosi sulla pianificazione degli impianti e sull'uso aggiornato delle protesi su pezzi precedentemente inseriti. In questo modo, lo specialista potrà aggiornare la sua pratica nella gestione del paziente affetto da edentulia, aggiornando le sue conoscenze in relazione all'occlusione e alla riabilitazione in modo 100% online.





“

*Vuoi perfezionare le tue tecniche di riabilitazione del paziente in edentulia totale, ma non hai tempo sufficiente per partecipare a un programma in presenza? Questa è l'occasione che cercavi”*

La perdita prematura dei denti, così come il deterioramento osseo causato, ad esempio, da una malattia come il cancro o il fumo, compromette seriamente la qualità della vita dei singoli pazienti, non solo perché impedisce loro di svolgere abitudini fondamentali come masticare o comunicare in modo efficace, ma anche perché altera il loro aspetto, che può diventare la causa di una significativa difficoltà psicosociale. Fortunatamente, l'Implantologia Clinica ha fatto passi da gigante, soprattutto nell'ultimo decennio, e ha portato a materiali e tecniche dentali sempre più specifici e specializzati, a seconda delle esigenze del singolo individuo.

Per questo motivo, e in considerazione dell'incessante richiesta da parte dell'attuale mercato del lavoro di professionisti aggiornati in questo tipo di interventi, TECH ha sviluppato l'Esperto Universitario in Riabilitazione del Paziente in Totale Assenza di Denti, un programma completo che include gli ultimi sviluppi relativi al restauro protesico e dentale naturale. Si tratta di un'esperienza accademica che si svolgerà nell'arco di 6 mesi in cui il laureato potrà conoscere in dettaglio gli ultimi progressi nella pianificazione implantare, le opzioni terapeutiche attualmente esistenti per le riabilitazioni rimovibili complete o le migliori tecniche di lavoro sull'occlusione basate su schemi e splint.

Inoltre, è prevista una serie di *Master Class* da una delle figure internazionali più importanti nel campo dell'odontoiatria. Grazie alle sue illustri conoscenze, lo specialista avrà accesso alle più importanti novità mondiali nel campo della Riabilitazione del Paziente in Totale Assenza di Denti.

Comprenderà 400 ore dei migliori contenuti teorici, pratici e aggiuntivi, questi ultimi presentati in diversi formati: video dettagliati, articoli di ricerca, letture complementari, notizie, domande frequenti, riassunti dinamici di ogni unità, ecc. Ma, senza dubbio, la caratteristica più significativa di questo programma è la sua presentazione al 100% online, che consentirà ai laureati di aggiornare la propria pratica da qualsiasi luogo, in qualsiasi momento e in qualsiasi modo e attraverso qualsiasi dispositivo dotato di connessione a Internet. Potrà quindi progettare il suo piano di studi per ottenere il massimo attraverso un'esperienza accademica di altissimo livello.

Questo **Esperto Universitario in Riabilitazione del Paziente in Totale Assenza di Denti** possiede il programma scientifico più completo e aggiornato del mercato.

Le caratteristiche principali del programma sono::

- ♦ Sviluppo di casi di studio pratici presentati da esperti nel campo dell'Odontoiatria Clinica
- ♦ Contenuti grafici, schematici ed eminentemente pratici che forniscono informazioni scientifiche e pratiche riguardo alle discipline mediche essenziali per l'esercizio della professione
- ♦ Esercizi pratici che offrono un processo di autovalutazione per migliorare l'apprendimento
- ♦ Particolare enfasi sulle metodologie innovative
- ♦ Lezioni teoriche, domande all'esperto e/o al tutor, forum di discussione su questioni controverse e compiti di riflessione individuale
- ♦ Contenuti disponibili da qualsiasi dispositivo fisso o portatile provvisto di connessione a internet



*Accedi a un'esperienza accademica di prestigio, con una serie di Master Class altamente privilegiati, creati da uno dei più importanti specialisti di Odontoiatria al mondo"*

“

*Potrai saperne di più sull'applicazione delle protesi supportate da impianti nel paziente totalmente edentulo, ovunque ti trovi e con qualsiasi dispositivo dotato di connessione a Internet”*

Il personale docente del programma comprende prestigiosi professionisti che apportano la propria esperienza, così come specialisti riconosciuti e appartenenti a società scientifiche di università di riferimento.

I contenuti multimediali, sviluppati in base alle ultime tecnologie educative, forniranno al professionista un apprendimento coinvolgente e localizzato, ovvero inserito in un contesto reale.

La creazione di questo programma è incentrata sull'Apprendimento Basato sui Problemi, mediante il quale il professionista deve cercare di risolvere le diverse situazioni di pratica professionale che gli si presentano durante il corso. Il professionista sarà supportato da un innovativo sistema video interattivo sviluppato da riconosciuti esperti.

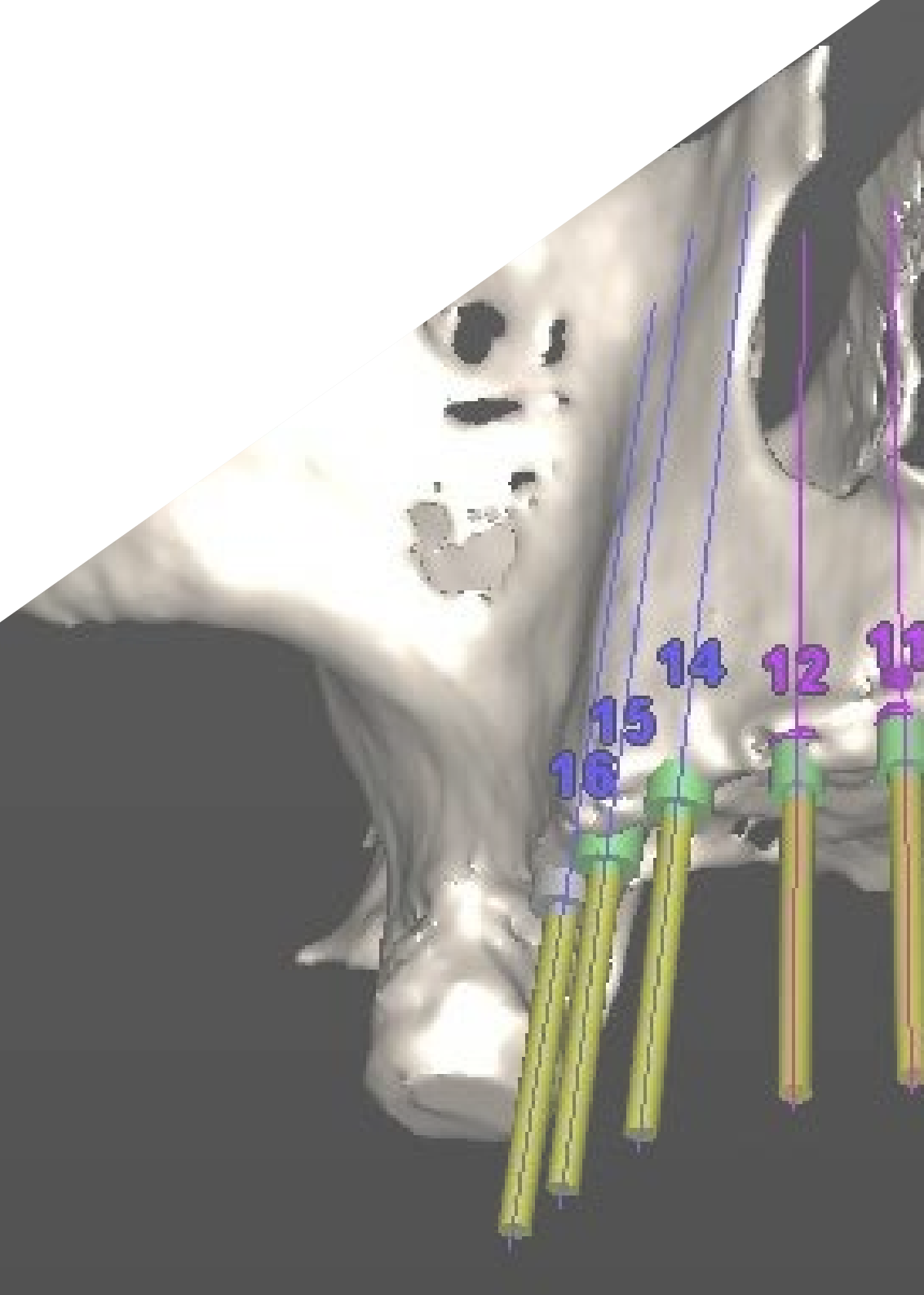
*Il programma comprende un modulo specifico dedicato all'occlusione in Implantologia, in modo da poter aggiornare la tua pratica in base agli ultimi sviluppi diagnostici e terapeutici in questo settore.*

*Nel Campus Virtuale troverete 400 ore dei migliori contenuti teorici, pratici e aggiuntivi, in modo da poter approfondire ogni sezione in modo personalizzato secondo le tue esigenze.*

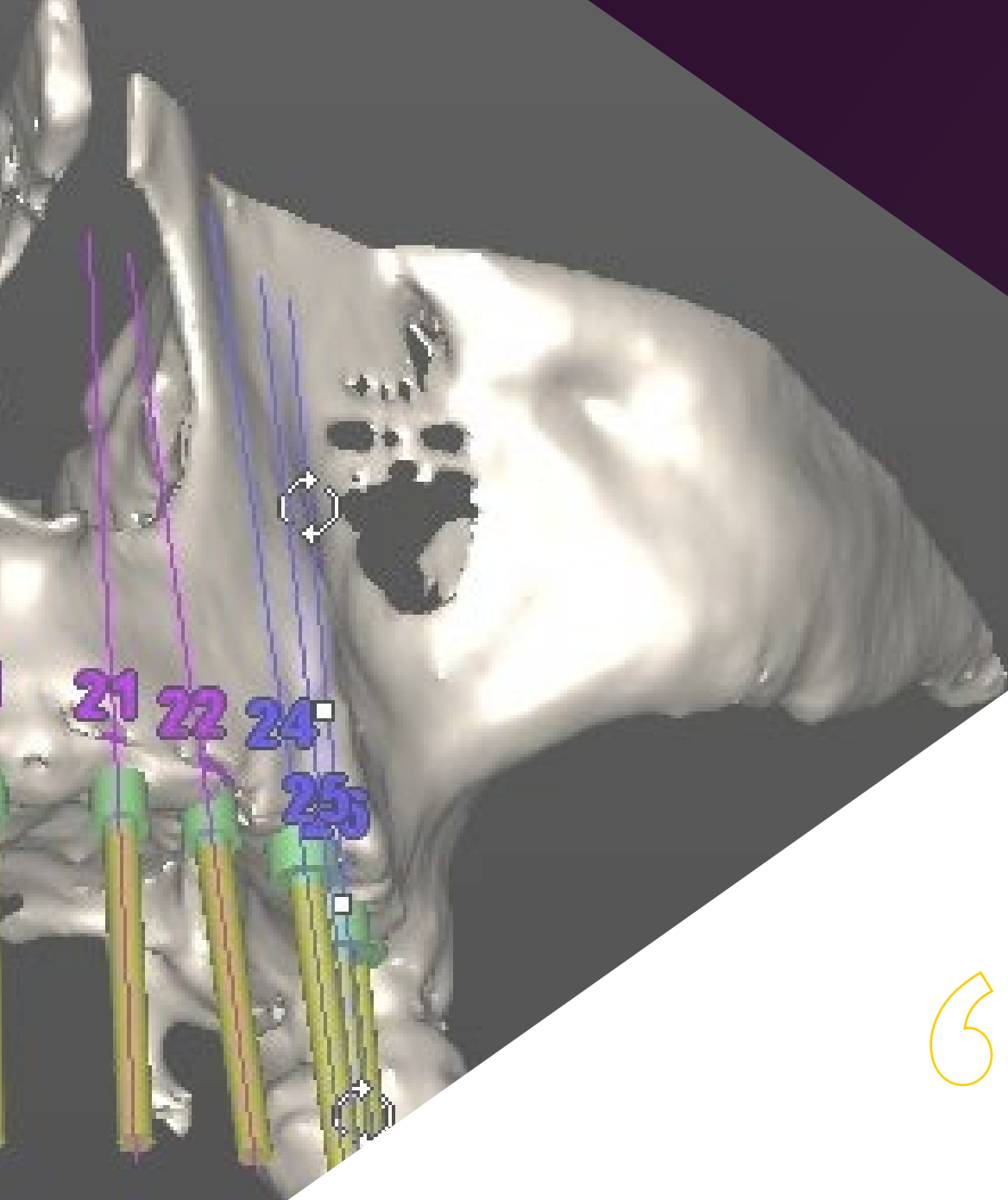


# 02 Obiettivi

TECH si preoccupa dei progressi di tutti i suoi laureati. Per questo motivo investe in programmi di alta qualità che consentono loro di aggiornarsi in modo garantito, conveniente e flessibile. Ne è un esempio questo Esperto Universitario, il cui obiettivo principale è quello di fungere da guida per i professionisti del settore Odontoiatrico nel loro aggiornamento in relazione agli ultimi progressi nella riabilitazione del paziente totalmente edentulo. In questo modo, non avrà problemi a implementare le strategie diagnostiche e terapeutiche più innovative nel suo studio, ovunque si trovi e attraverso un orario adattato alla sua totale e assoluta disponibilità.







“

*Un programma progettato per consentire ai laureati più esigenti di superare anche gli obiettivi più ambiziosi in meno di 6 mesi”*



## Obiettivi generali

---

- Organizzare gli strumenti e i farmaci necessari per una procedura di implantologia
- Eseguire procedure chirurgiche che consentano l'impianto di protesi al paziente edentolo

“

*Se tra i tuoi obiettivi c'è quello di padroneggiare le più recenti tecniche di pianificazione implantare 2D, in questo Esperto Universitario troverai le chiavi per raggiungere questo obiettivo in modo garantito"*





## Obiettivi specifici

---

### Modulo 1. Pianificazione dell'impianto

- ◆ Descrivere l'anatomia del complesso cranio-mascellare: rilevanza chirurgica e implantologica
- ◆ Identificare le interazioni farmacologiche e spiegare le tecniche radiologiche necessarie per la diagnosi impiantologica
- ◆ Analizzare le tecniche necessarie per una corretta pianificazione impiantologica
- ◆ Organizzare gli strumenti e i farmaci necessari per una procedura di implantologia

### Modulo 2. Protesi su impianti

- ◆ Eseguire processi di riabilitazione completa, modifiche della dimensione verticale, ecc.
- ◆ Identificare i materiali utilizzati per la creazione di protesi e il loro uso appropriato sugli impianti
- ◆ Sviluppare campioni medici per identificare gli ingranaggi ossei per l'impianto di protesi su parti naturali

### Modulo 3. Protesi supportate da impianti nel paziente totalmente edentulo

- ◆ Spiegare il processo di impianto dentale al paziente edentulo
- ◆ Identificare la procedura di impianto dentale e i modelli protesici appropriati per ogni singolo paziente
- ◆ Conoscere meglio la procedura chirurgica e descrivere i materiali medici per l'esecuzione della procedura
- ◆ Eseguire procedure chirurgiche che consentano l'impianto di protesi al paziente edentulo
- ◆ Seguire il processo post-chirurgico

### Modulo 4. Occlusione in Implantologia

- ◆ Descrivere i passaggi per eseguire la parte chirurgica, la parte protesica e la regolazione occlusale su denti singoli e ponti parziali
- ◆ Spiegare il processo per realizzare gli aspetti fondamentali dell'implantoprotesi: presa d'impronta, fusione, montaggio dell'articolatore e regolazione occlusale della protesi

# 03

## Direzione del corso

Il laureato di questo Esperto Universitario sarà supportato da un team di docenti esperti nel campo della Riabilitazione Odontoiatrica, in particolare in relazione ai pazienti edentuli. Oltre alla lunga e vasta esperienza di lavoro con migliaia di pazienti, il corpo docente si distingue per le sue qualità umane e il suo impegno nell'insegnamento, che si concretizzerà nel miglior programma, oltre che nelle ore di contenuti aggiuntivi di alta qualità che ha progettato per questo programma.





“

*Il team di docenti ha selezionato casi clinici tratti dai loro studi, affinché tu possa lavorare per perfezionare le tue abilità in modo pratico e simulato"*

## Direttore Ospite Internazionale

Howard C. Tenenbaum, uno dei massimi esponenti del settore odontoiatrico, ha tenuto conferenze internazionali su argomenti diversi come il **Dolore Orofacciale**, la **Biologia delle Cellule Ossee** e il **trattamento delle Malattie Parodontali Refrattarie**. I numerosi riconoscimenti, tra cui le **Fellowship** dell'International College of Dentists, dell'Academy of Dentistry International, dell'American College of Dentists e dell'Accademia Pierre Fauchard, gli sono stati conferiti.

Ha inoltre, ricevuto diversi riconoscimenti sia per il suo lavoro di **Ricercatore**, premiato da Johnson & Johnson, sia per il suo **Insegnamento** al Mount Sinai Hospital. Le sue ricerche odontoiatriche accumulano un **indice H di 52**, con **migliaia di citazioni dei suoi articoli**, evidenziando il suo lavoro sullo studio degli effetti del resveratrolo sullo stress ossidativo durante la parodontite sperimentale nei ratti sottoposti all'inalazione di fumo di sigaretta.

Combina le sue responsabilità accademiche come **Professore di Odontoiatria** presso l'Università di Toronto con il suo lavoro di **Specialista in Odontoiatria** presso il Mount Sinai Hospital in Canada. In questo stesso centro ha ricoperto diversi incarichi dirigenziali, come responsabile della ricerca nel Servizio di Odontoiatria e contemporaneamente capo dello stesso servizio. Nel corso della sua carriera ha fatto parte di vari comitati e associazioni, tra cui i comitati editoriali di The Open Orthopaedics Journal e The Open Journal of Dentistry.



## Dott. C. Tenenbaum, Howard

---

- ♦ Capo del servizio di ricerca del Mount Sinai Hospital Dental Service, Mount Sinai Hospital, Canada
- ♦ Professore di Odontoiatria presso l'Università di Toronto, Canada
- ♦ Professore di parodontologia all'Università di Tel Aviv, Israele
- ♦ Professore di parodontologia presso l'Università di Manitoba, Canada
- ♦ Specialista presso il Princess Margaret Hospital, Toronto, Canada
- ♦ Primario di Odontoiatria, Ospedale Mount Sinai, Toronto, Canada
- ♦ Consulente della Food and Drug Administration (FDA), Stati Uniti
- ♦ Vicepresidente del Comitato consultivo federale per l'assistenza Odontoiatrica del Canada
- ♦ Dottorato in Biologia orale presso l'Università di Toronto, Canada
- ♦ Dottorato in Chirurgia Dentale conseguito presso l'Università di Toronto, Canada
- ♦ Diploma in parodontologia, Università di Toronto, Canada
- ♦ Borsa di studio in International College of Dentists
- ♦ Borsa di studio dell' Academy of Dentistry International
- ♦ Borsa di studio in American College of Dentists
- ♦ Borsa di studio in Pierre Fauchard Academy
- ♦ Membro di: Comitato editoriale di The Open Orthopaedics Journal, comitato editoriale di The Open Journal of Dentistry, del Collegio dei revisori per il programma di cattedre di ricerca del CIHR Canada, Associazione Odontoiatrica Canadese, Associazione Canadese e Internazionale per la Ricerca Odontoiatrica, Società Americana per la Ricerca sulle Ossa e sui Minerali, Accademia Americana di Parodontologia, Società Ontario dei Parodontisti



*Grazie a TECH potrai apprendere con i migliori professionisti al mondo”*

## Direzione



### Dott. García-Sala Bonmatí, Fernando

- ◆ Dentista specializzato in Riabilitazione, Parodontologia e Implantologia orale avanzata presso la Clinica Ilzarbe García Sala
- ◆ Co-direttore del Master in Implantologia orale avanzata presso l'Università Europea di Valencia (UEV)
- ◆ Professore associato presso il Dipartimento di Stomatologia dell'Università di Valencia
- ◆ Docente di Patologia Chirurgica Orale presso l'UEV
- ◆ Master Universitario in Implantologia Orale Avanzata conseguito presso l'Università Europea di Madrid
- ◆ Formazione in Chirurgia Mucogengivale, tenuta dal Dr. Zucchelli, presso l'Università di Bologna in Italia.
- ◆ Specializzazione in rigenerazione ossea del Dr. Urban a Budapest, Ungheria
- ◆ Certificato in Advances in Implant Dentistry and Oral Rehabilitation presso la New York University School of Dentistry
- ◆ Laurea in Odontoiatria
- ◆ Membro di: ITI (International Team Implantology) e Società Spagnola di Protesi Stomatologica ed Estetica (SEPES)

## Personale docente

### Dott. Plaza Espinosa, Andrés

- ◆ Dentista specializzato in Implantologia Orale
- ◆ Laurea in Odontoiatria presso l'Università CEU Cardenal Herrera
- ◆ Master in Medicina Orale e Chirurgia bocca presso l'Università di Valencia
- ◆ Master Universitario in Scienze Odontologiche dell'UV
- ◆ Master in Protesi Dentale presso l' UV
- ◆ Professore associato di Protesi II presso la Facoltà di Odontoiatria dell' UV
- ◆ Docente Collaboratore del Master in Protesi Dentale presso l' UV

### Dott. De Barutell Castillo, Alfonso

- ◆ Specialista in Protesi Estetica e Protesi Implantare
- ◆ Professore associato della materia Protesi Dentale I
- ◆ Docente del Master in Protesi Dentale
- ◆ Master in Protesi Dentale e Implantoprotesi presso l'Università di Valencia
- ◆ Membro della Società Spagnola di Protesi Dentaria (SEPES)
- ◆ Soggiorni clinici a San Sebastian, Madrid, Lisbona e New York
- ◆ Laurea in Odontoiatria



**Dott. Cabo Nadal, Alberto**

- ◆ Odontoiatra Specialista in Implantologia
- ◆ Laurea in Odontoiatria presso l'università di Valencia(UV)
- ◆ Master in Riabilitazione Protesica e Implantologia dell'UV
- ◆ Corso Universitario in Protesi Dentale
- ◆ Formazione Continua in Chirurgia, Protesi implantare e Riabilitazione Orale
- ◆ Professore incaricato di Clinica Odontoiatrica presso l'Universidad Europea de Valencia
- ◆ Membro di Società Spagnola di Protesi Stomatologica e Estetica (SEPES)

**Dott. Rodríguez-Bronchú, Javier**

- ◆ Direttore Sanitario di RB Clínica Odontológica
- ◆ Especialista en Cirugía e Implantología Oral Avanzada
- ◆ Master Universitario in Implantología orale avanzada presso l'Università Europea di Madrid
- ◆ Master in Concetti attuali dell'odontoiatria americana: I progressi dell'odontoiatria implantare e riabilitazione orale del New York College of Dentistry
- ◆ Laurea in Odontoiatria presso l'Università CEU Cardenal Herrera

**Dott. Barberá Millán, Javier**

- ◆ Specialista in Chirurgia Orale e Implantologia in Cliniche Implantologiche
- ◆ Chirurgo orale e implantologo presso la Clínica Dental Dra Ana Gascón
- ◆ Laurea specialistica in Chirurgia orale e Implantologia presso l'UCV
- ◆ Esperto in implantologia orale avanzata
- ◆ Laurea in Odontoiatria presso l'UCV
- ◆ Docente e ricercatore del Master Universitario in Chirurgia Orale e Implantologia dell'UCV

**Dott. Brotons Oliver, Alejandro**

- ◆ Specialista in Chirurgia, Parodontologia e Impianti
- ◆ Direttore del Dipartimento di Odontoiatria dell'Università Europea di Valencia (UEV)
- ◆ Direttore del Master in Implantologia Orale Avanzata presso l'UEV
- ◆ Dottorato in Odontoiatria presso l'Università di Valencia (PhD)
- ◆ Master in Chirurgia Orale e Implantologia presso l'Università di Valencia
- ◆ Specializzazione in Rigenerazione Ossea del Dr. Urban a Budapest, Ungheria
- ◆ Certificato in Advances in Implant Dentistry and Oral Rehabilitation presso la New York University School of Dentistry
- ◆ Laurea in Odontoiatria
- ◆ Membro SECIB e SEPES

**Dott. Sierra Sánchez, José Luis**

- ◆ Dentista specialista in Chirurgia Implantare, Parodontologia e Riabilitazione Orale in Centri di Odontoiatria Comprensoriale
- ◆ Master Universitario in Implantologia Orale Avanzata conseguito presso l'Università Europea di Madrid
- ◆ Certificato in Chirurgia Orale e Implantologia presso la Facoltà di Odontoiatria dell'Università di Valencia
- ◆ Laurea in Odontoiatria presso l'Università Europea di Madrid
- ◆ Programma di Specializzazione Continua in Implantologia Istituto di Biotecnologie BTI

**Dott.ssa Manzanera Pastor, Ester**

- ◆ Dentista Specialista in Chirurgia, Implantologia e Odontoiatria Estetica presso la Clínica Dental Manzanera
- ◆ Direttrice del Master in Implantologia Orale Avanzata presso l'Università Europea di Valencia (UEV)
- ◆ Coordinatrice della Scuola Online SEPES
- ◆ Docente di Patologia Chirurgica presso l'UEV
- ◆ Docente del Master in Protesi presso la Facoltà di in Odontoiatria all'Università di Valencia (UV)
- ◆ Master Universitario in Scienze Odontoiatriche
- ◆ Master in Odontoiatria Integrata, Implantologia e Biomateriali presso l'Università di Murcia
- ◆ Master in Implantologia Avanzata presso l'Università di Murcia
- ◆ Master Universitario in Scienze Odontologiche dell'UV
- ◆ Laurea in Odontoiatria presso l' UV
- ◆ Membro del Consiglio della Società Spagnola di Protesi Stomatologica e Estetici (SEPES)
- ◆ Membro del Consiglio di Amministrazione del Centro di Studi Odontostomatologici di Valencia





“

*Approfitta per aggiornarti sugli  
ultimi sviluppi della Riabilitazione del  
Paziente in Totale Assenza di Denti”*

# 04

## Struttura e contenuti

Per la progettazione del piano di studi, TECH si è basata su 3 pilastri fondamentali: le raccomandazioni del team didattico, le informazioni più esaustive e innovative e il *Relearning*. Grazie a ciò, è stato possibile creare un programma completo, dinamico e innovativo, con il quale i laureati potranno aggiornare la loro pratica clinica in modo garantito e senza doversi preoccupare di orari o lezioni. Inoltre, grazie a tutti i contenuti aggiuntivi inclusi, potranno ampliare ogni sezione in modo personalizzato.





“

*Se da tempo desideri padroneggiare le protesi totali rimovibili e fisse con protesi ibride, ora è il momento di farlo attraverso le tecniche più innovative ed efficaci”*

## Modulo 1. Pianificazione dell'impianto

- 1.1. Esame extra e intraorale
  - 1.1.1. Esame extraorale: simmetria, terzi facciali, parametri estetici extraorali
  - 1.1.2. Esame intraorale: tessuti duri, tessuti molli, occlusione e ATM
- 1.2. Presa d'impronta e modelli di studio in implantologia
  - 1.2.1. Materiali e tecniche di impronta nella diagnosi implantare
  - 1.2.2. Arco facciale e montaggio su articolatore semi-regolabile
- 1.3. Ceratura diagnostica e stecche radiologiche
  - 1.3.1. Tecniche di ceratura e considerazioni cliniche
  - 1.3.2. Stecche radiologiche: classificazione e preparazione in laboratorio
- 1.4. Diagnosi radiologica in implantologia
  - 1.4.1. Classificazione delle tecniche
  - 1.4.2. Pianificazione 2D
  - 1.4.3. Tomografia Computerizzata a Fascio Conico (CBCT) - software di pianificazione
- 1.5. Documentazione fotografica in implantologia
- 1.6. Presentazione del piano di trattamento: Strategie

## Modulo 2. Protesi su impianti

- 2.1. Il restauro come guida al trattamento implantare complessivo
  - 2.1.1. Nomenclatura
- 2.2. Presa d'impronta in implantologia. Modelli di lavoro
  - 2.2.1. Materiali d'impronta in implantologia
  - 2.2.2. Tecniche di stampa: stampa su vassoio aperto o chiuso
  - 2.2.3. Colatura di stampe e ottenimento del modello di lavoro
- 2.3. Selezione di pilastri in implantologia
  - 2.3.1. Pilastri preformati
  - 2.3.2. Pilastri combustibili
  - 2.3.3. Pilastri CAD/ CAM
  - 2.3.4. Protesi dirette all'impianto o transepiteliali
- 2.4. Materiali per protesi supportate da impianti
  - 2.4.1. Protesi di in porcellana e metallo
  - 2.4.2. Protesi di in resina e metallo
  - 2.4.3. Protesi di zirconio



- 2.5. Protesi avvitare e cementate
  - 2.5.1. Indicazioni
  - 2.5.2. Vantaggi e svantaggi
- 2.6. Rilevamento del colore
  - 2.6.1. Mappa dei colori, guide dei colori e colorimetri
  - 2.6.2. Tecnica di rilevamento del colore
- 2.7. Sequenza clinica protesi implantare su corone singole e ponti parziali

### Modulo 3. Protesi supportate da impianti nel paziente totalmente edentulo

- 3.1. Opzioni di trattamento per il paziente totalmente edentulo
  - 3.1.1. Posizioni chiave dell'impianto
- 3.2. Restauri completi rimovibili
  - 3.2.1. Concetto
  - 3.2.2. Sovradentatura con attacchi singoli
  - 3.2.3. Sovradentatura su barre
  - 3.2.4. Sequenza clinica protesi implantare in pazienti completamente edentuli trattati con sovradentatura
- 3.3. Restauri fissi completi con protesi ibride
  - 3.3.1. Concetto
  - 3.3.2. Materiali: protesi fisse in metallo-Composito e metallo-resina
  - 3.3.3. Sequenza clinica protesi implantare in pazienti completamente edentuli trattati con protesi ibride
- 3.4. Restauri fissi completi con protesi fisse
  - 3.4.1. Concetto
  - 3.4.2. Materiali: metallo- porcellana- zirconio
  - 3.4.3. Sequenza clinica protesi implantare in pazienti completamente edentuli trattati con protesi fisse

### Modulo 4. Occlusione in Implantologia

- 4.1. Modelli occlusali in Implantologia
  - 4.1.1. Occlusione nell'edentulia totale
  - 4.1.2. Occlusione nell'edentulia parziale
- 4.2. Stecche occlusali
- 4.3. Aggiustamento occlusale e rettifica selettiva



# 05

# Metodologia

Questo programma ti offre un modo differente di imparare. La nostra metodologia si sviluppa in una modalità di apprendimento ciclico: ***il Relearning***.

Questo sistema di insegnamento viene applicato nelle più prestigiose facoltà di medicina del mondo ed è considerato uno dei più efficaci da importanti pubblicazioni come il ***New England Journal of Medicine***.







“

*Scopri il Relearning, un sistema che abbandona l'apprendimento lineare convenzionale, per guidarti attraverso dei sistemi di insegnamento ciclici: una modalità di apprendimento che ha dimostrato la sua enorme efficacia, soprattutto nelle materie che richiedono la memorizzazione”*

## In TECH applichiamo il Metodo Casistico

In una data situazione clinica, cosa dovrebbe fare il professionista? Durante il programma affronterai molteplici casi clinici simulati ma basati su pazienti reali, per risolvere i quali dovrai indagare, stabilire ipotesi e infine fornire una soluzione. Esistono molteplici prove scientifiche sull'efficacia del metodo. Gli specialisti imparano meglio e in modo più veloce e sostenibile nel tempo.

*Grazie a TECH potrai sperimentare un modo di imparare che sta scuotendo le fondamenta delle università tradizionali di tutto il mondo.*



Secondo il dottor Gervas, il caso clinico è una presentazione con osservazioni del paziente, o di un gruppo di pazienti, che diventa un "caso", un esempio o un modello che illustra qualche componente clinica particolare, sia per il suo potenziale didattico che per la sua singolarità o rarità. È essenziale che il caso sia radicato nella vita professionale attuale, cercando di ricreare le condizioni reali nella pratica professionale del medico.

“

*Sapevi che questo metodo è stato sviluppato ad Harvard nel 1912 per gli studenti di Diritto? Il metodo casistico consisteva nel presentare agli studenti situazioni reali complesse per far prendere loro decisioni e giustificare come risolverle. Nel 1924 fu stabilito come metodo di insegnamento standard ad Harvard”*

L'efficacia del metodo è giustificata da quattro risultati chiave:

1. Gli studenti che seguono questo metodo non solo raggiungono l'assimilazione dei concetti, ma sviluppano anche la loro capacità mentale, attraverso esercizi che valutano situazioni reali e l'applicazione delle conoscenze.
2. L'apprendimento è solidamente fondato su competenze pratiche, che permettono allo studente di integrarsi meglio nel mondo reale.
3. L'approccio a situazioni nate dalla realtà rende più facile ed efficace l'assimilazione delle idee e dei concetti.
4. La sensazione di efficienza degli sforzi compiuti diventa uno stimolo molto importante per gli studenti e si traduce in un maggiore interesse per l'apprendimento e in un aumento del tempo dedicato al corso.



## Metodologia Relearning

TECH coniuga efficacemente la metodologia del Caso di Studio con un sistema di apprendimento 100% online basato sulla ripetizione, che combina 8 diversi elementi didattici in ogni lezione.

Potenziamo il Caso di Studio con il miglior metodo di insegnamento 100% online: il Relearning.

*L'odontoiatra imparerà mediante casi reali e la risoluzione di situazioni complesse in contesti di apprendimento simulati. Queste simulazioni sono sviluppate grazie all'uso di software all'avanguardia per facilitare un apprendimento coinvolgente.*



All'avanguardia della pedagogia mondiale, il metodo Relearning è riuscito a migliorare i livelli di soddisfazione generale dei professionisti che completano i propri studi, rispetto agli indicatori di qualità della migliore università online del mondo (Columbia University).

Con questa metodologia abbiamo formato più di 115.000 odontoiatri con un successo senza precedenti in tutte le specializzazioni cliniche indipendentemente dal carico chirurgico. La nostra metodologia pedagogica è stata sviluppata in un contesto molto esigente, con un corpo di studenti universitari di alto profilo socio-economico e un'età media di 43,5 anni.

*Il Relearning ti permetterà di apprendere con meno sforzo e più performance, impegnandoti maggiormente nella tua specializzazione, sviluppando uno spirito critico, difendendo gli argomenti e contrastando le opinioni: un'equazione diretta al successo.*

Nel nostro programma, l'apprendimento non è un processo lineare, ma avviene in una spirale (impariamo, disimpariamo, dimentichiamo e re-impariamo). Pertanto, combiniamo ciascuno di questi elementi in modo concentrico.

Il punteggio complessivo del sistema di apprendimento di TECH è 8.01, secondo i più alti standard internazionali.



Questo programma offre i migliori materiali didattici, preparati appositamente per i professionisti:



#### Materiali di studio

Tutti i contenuti didattici sono creati appositamente per il corso dagli specialisti che lo impartiranno, per fare in modo che lo sviluppo didattico sia davvero specifico e concreto.

Questi contenuti sono poi applicati al formato audiovisivo che supporterà la modalità di lavoro online di TECH. Tutto questo, con le ultime tecniche che offrono componenti di alta qualità in ognuno dei materiali che vengono messi a disposizione dello studente.



#### Tecniche e procedure in video

TECH avvicina l'alunno alle tecniche più innovative, progressi educativi e all'avanguardia delle tecniche odontoiatriche attuali. Il tutto in prima persona, con il massimo rigore, spiegato e dettagliato affinché tu lo possa assimilare e comprendere. E la cosa migliore è che puoi guardarli tutte le volte che vuoi.



#### Riepiloghi interattivi

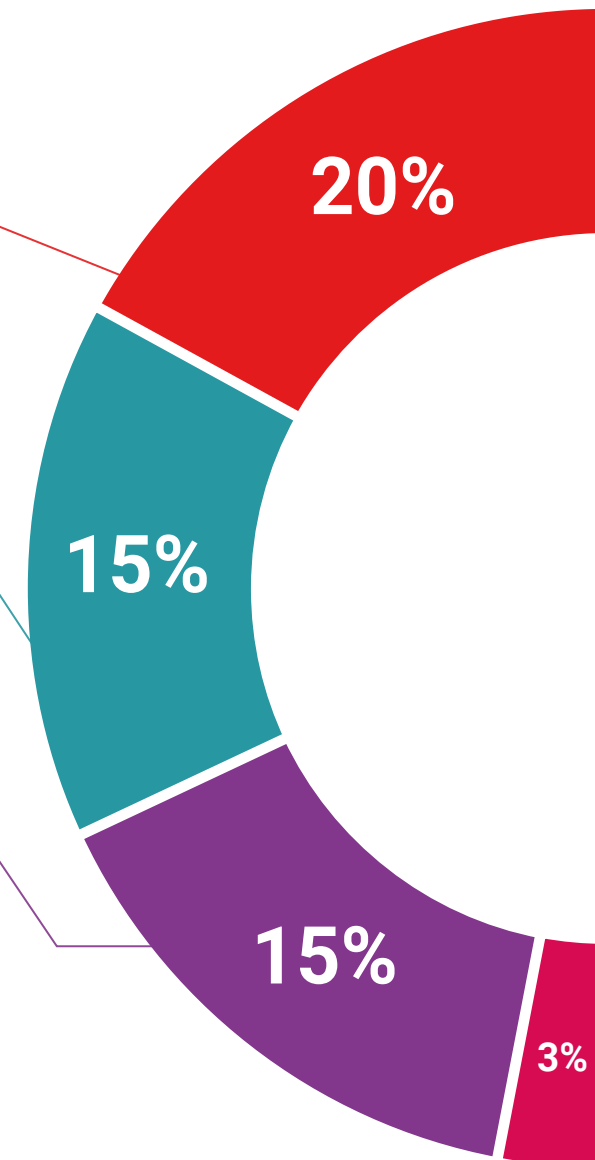
Il team di TECH presenta i contenuti in modo accattivante e dinamico in pillole multimediali che includono audio, video, immagini, diagrammi e mappe concettuali per consolidare la conoscenza.

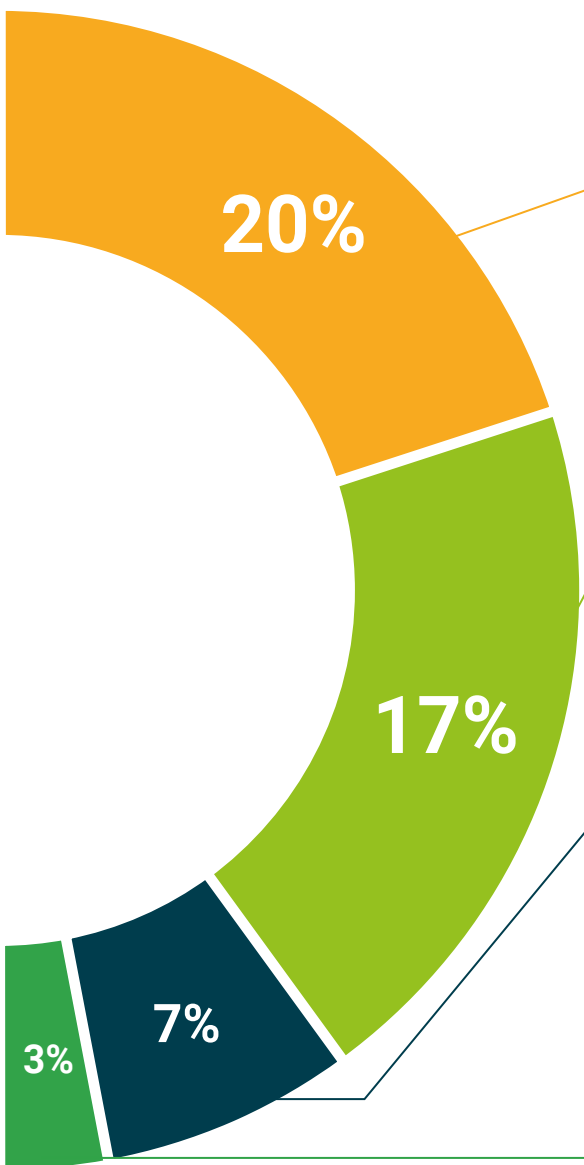
Questo sistema educativo, unico per la presentazione di contenuti multimediali, è stato premiato da Microsoft come "Caso di successo in Europa".



#### Letture complementari

Articoli recenti, documenti di consenso e linee guida internazionali, tra gli altri. Nella biblioteca virtuale di TECH potrai accedere a tutto il materiale necessario per completare la tua specializzazione.





#### Analisi di casi elaborati e condotti da esperti

Un apprendimento efficace deve necessariamente essere contestuale. Per questa ragione, TECH ti presenta il trattamento di alcuni casi reali in cui l'esperto ti guiderà attraverso lo sviluppo dell'attenzione e della risoluzione di diverse situazioni: un modo chiaro e diretto per raggiungere il massimo grado di comprensione.



#### Testing & Retesting

Valutiamo e rivalutiamo periodicamente le tue conoscenze durante tutto il programma con attività ed esercizi di valutazione e autovalutazione, affinché tu possa verificare come raggiungi progressivamente i tuoi obiettivi.



#### Master class

Esistono evidenze scientifiche sull'utilità dell'osservazione di esperti terzi. Imparare da un esperto rafforza la conoscenza e la memoria, costruisce la fiducia nelle nostre future decisioni difficili.



#### Guide di consultazione veloce

TECH ti offre i contenuti più rilevanti del corso in formato schede o guide di consultazione veloce. Un modo sintetico, pratico ed efficace per aiutare lo studente a progredire nel suo apprendimento.



# 06 Titolo

L'Esperto Universitario in Riabilitazione del Paziente in Totale Assenza di Denti garantisce, oltre alla preparazione più rigorosa e aggiornata, il conseguimento di una qualifica di Esperto Universitario rilasciata da TECH Università Tecnologica





“

*Porta a termine questo programma e ricevi la tua qualifica universitaria senza spostamenti o fastidiose formalità”*

Questo **Esperto Universitario in Riabilitazione del Paziente in Totale Assenza di Denti** possiede il programma scientifico più completo e aggiornato del mercato.

Dopo aver superato le valutazioni, lo studente riceverà, mediante lettera certificata\* con ricevuta di ritorno, la corrispondente qualifica di **Esperto Universitario** rilasciata da TECH Università Tecnologica.

Il titolo rilasciato da **TECH Università Tecnologica** esprime la qualifica ottenuta nell'Esperto Universitario, e riunisce tutti i requisiti comunemente richiesti da borse di lavoro, concorsi e commissioni di valutazione di carriere professionali.

Titolo: **Esperto Universitario in Riabilitazione del Paziente in Totale Assenza di Denti**

N. Ore Ufficiali: **400 o.**



\*Apostille dell'Aia. Se lo studente dovesse richiedere che il suo diploma cartaceo sia provvisto di Apostille dell'Aia, TECH EDUCATION effettuerà le gestioni opportune per ottenerla pagando un costo aggiuntivo.

futuro  
salute fiducia persone  
educazione informazione tutor  
garanzia accreditamento insegnamento  
istituzioni tecnologia apprendimento  
comunità impegno  
attenzione personalizzata in  
conoscenza presente qualità  
formazione online  
sviluppo istituzioni  
classe virtuale lingu

**tech** università  
tecnologica

**Esperto Universitario**  
Riabilitazione del Paziente  
in Totale Assenza di Denti

- » Modalità: online
- » Durata: 6 mesi
- » Titolo: TECH Università  
Tecnologica
- » Orario: a scelta
- » Esami: online

# Esperto Universitario

Riabilitazione del Paziente  
in Totale Assenza di Denti

