

Esperto Universitario

Metodi Diagnostici,
Anatomopatologia e Patologia Orale
Associata a Malattie Sistemiche





Esperto Universitario

Metodi Diagnostici,
Anatomopatologia e
Patologia Orale
Associata a
Malattie Sistemiche

- » Modalità: online
- » Durata: 6 mesi
- » Titolo: TECH Università Tecnologica
- » Orario: a scelta
- » Esami: online

Accesso al sito web: www.techitute.com/it/odontoatria/specializzazione/specializzazione-metodi-diagnostici-anatomopatologia-patologia-orale-associata-malattie-sistemiche

Indice

01

Presentazione

pag. 4

02

Obiettivi

pag. 8

03

Direzione del corso

pag. 12

04

Struttura e contenuti

pag. 18

05

Metodologia

pag. 26

06

Titolo

pag. 34

01

Presentazione

Una diagnosi accurata e precoce delle patologie orali richiede i metodi diagnostici più recenti e precisi in grado di rilevare qualsiasi anomalia nella salute orale del paziente. In questo programma, TECH ti fornisce tutti questi strumenti, ma anche una preparazione completa sull'anatomopatologia e sulla patologia orale associata a malattie sistemiche, poiché si tratta di casi che i dentisti si trovano spesso ad affrontare nei loro studi.



“

Acquisisci competenze avanzate per trattare le patologie orali associate a malattie sistemiche e offrire un'assistenza più personalizzata ai tuoi pazienti"

Questo Esperto Universitario in Metodi Diagnostici, Anatomopatologia e Patologia Orale Associata a Malattie Sistemiche si propone di fornire ai dentisti un percorso didattico di qualità superiore, con il quale saranno in grado di rafforzare e ampliare le loro conoscenze in questo campo. Si tratta di un'opportunità di studio unica per la forte componente teorica e pratica che offre, con informazioni completamente aggiornate sui principali sviluppi del settore.

In questo modo, il programma fornirà un'introduzione alla medicina orale, coprendo tutte le implicazioni legali, i doveri e i diritti del dentista quando esercita la professione. Si tratta di fattori di fondamentale importanza che ogni operatore sanitario deve conoscere per essere consapevole dei propri limiti, sempre nell'ambito del codice morale e bioetico, che verrà esaminato anche in questo programma.

Oltre a trattare le applicazioni sanitarie dell'anatomopatologia e i suoi diversi aspetti, il corso approfondirà le lesioni elementari, fornendo un richiamo anatomico e una suddivisione istologica delle diverse strutture che compongono i tessuti della mucosa orale. Si tratterà anche una classificazione che permetta al professionista di stabilire nel tempo concetti avanzati di diagnosi volti a fornire sicurezza e a promuovere lo sviluppo di un ragionamento sulla salute, basato su un apprendimento orientato alla pratica quotidiana mediante un approccio didattico completo.

Il programma prevede infine un approfondimento su un aspetto ordinario e frequente come le patologie sistemiche, di cui l'odontoiatra deve essere a conoscenza per eseguire anche le procedure più semplici, oltre a conoscere l'associazione delle manifestazioni orali con tali patologie per eseguire un corretto piano di trattamento, evitando danni collaterali o anche sensibilizzando il paziente su patologie di cui non è a conoscenza.

Questo **Esperto Universitario in Metodi Diagnostici, Anatomopatologia e Patologia Orale Associata a Malattie Sistemiche** possiede il programma scientifico più completo e aggiornato del mercato. Le caratteristiche principali del programma sono:

- ◆ Lo sviluppo di casi clinici presentati da esperti di medicina orale
- ◆ Contenuti grafici, schematici ed eminentemente pratici che forniscono informazioni essenziali per l'esercizio della professione
- ◆ Esercizi con cui poter valutare autonomamente il proprio studio e così migliorare il processo di apprendimento
- ◆ Un sistema di apprendimento interattivo basato su algoritmi per prendere decisioni in merito ai problemi orali del paziente
- ◆ Lezioni teoriche, domande all'esperto e/o al tutor, forum di discussione su questioni controverse e compiti di riflessione individuale
- ◆ Contenuti disponibili da qualsiasi dispositivo fisso o portatile provvisto di connessione a internet



Solo con una preparazione adeguata, conoscerai il modo migliore per consigliare i tuoi pazienti nei casi di medicina orale"

“

Questo Esperto Universitario è il miglior investimento che tu possa fare nella scelta di un programma di aggiornamento per due motivi: oltre a rinnovare le tue conoscenze in Metodi Diagnostici, Anatomopatologia e Patologia Orale Associata a Malattie Sistemiche, otterrai una qualifica rilasciata da TECH Università Tecnologica”

Il personale docente del programma comprende rinomati specialisti nel campo della medicina orale, che forniscono agli studenti le competenze necessarie a intraprendere un percorso di studio eccellente.

I contenuti multimediali, sviluppati in base alle ultime tecnologie educative, forniranno al professionista un apprendimento coinvolgente e localizzato, ovvero inserito in un contesto reale.

La creazione di questo programma è incentrata sull'Apprendimento Basato su Problemi, mediante il quale lo specialista deve cercare di risolvere le diverse situazioni che gli si presentano durante il corso. Lo studente potrà usufruire di un innovativo sistema di video interattivi creati da esperti di rinomata fama sui metodi diagnostici, l'anatomopatologia e la patologia orale associata alle malattie sistemiche.

Non esitare a iscriverti a questo programma e migliorare così il tuo metodo di lavoro.

Questo Esperto Universitario 100% online ti permetterà di conciliare i tuoi studi con il lavoro, migliorando le tue conoscenze in questo campo.



02

Obiettivi

L'Esperto Universitario in Metodi Diagnostici, Anatomopatologia e Patologia Orale Associata a Malattie Sistemiche ha lo scopo di agevolare l'operato del dentista nei confronti dei pazienti con problemi di salute orale, permettendo loro di lavorare con maggiore sicurezza ed essere più efficaci negli interventi.



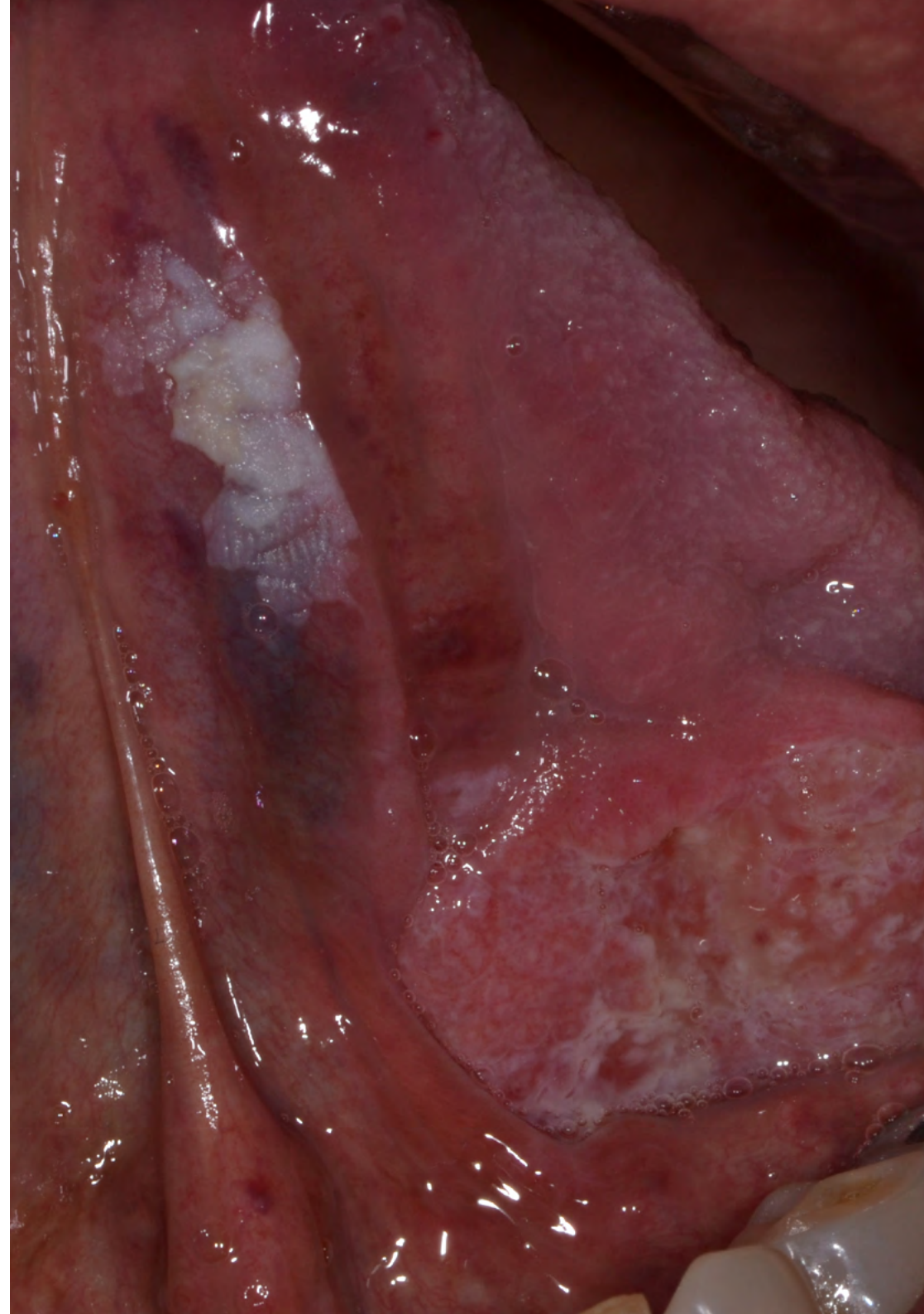
“

*Questo programma di aggiornamento
ti permetterà di lavorare con maggiore
sicurezza e ti aiuterà a crescere a
livello professionale e personale”*



Obiettivi generali

- ◆ Ricevere un ampio aggiornamento teorico in un quadro completo che copre le lesioni, la diagnosi, la prevenzione, il trattamento e la riabilitazione
- ◆ Incoraggiare il problem solving e il pensiero critico attraverso casi pratici applicabili alla vita lavorativa, rafforzando la fiducia del professionista nell'esprimersi e la sua autonomia come professionista sanitario
- ◆ Sostenere l'empatia e il trattamento multidisciplinare, sottolineando che come professionista è necessario avere una visione globale dello stato di salute del paziente per evitare possibili ripercussioni dovute a informazioni errate
- ◆ Promuovere la conoscenza basata sull'evidenza e imparare a vedere oltre la patologia odontoiatrica estendendo il proprio protocollo di azione diagnostica, riuscendo a individuare precocemente patologie gravi come il cancro orale
- ◆ Integrare una pratica tecnica e teorica nel trattamento quotidiano sapendo affrontare casi complessi legati a malattie sistemiche o a patologie adiacenti del paziente attraverso sessioni e casi clinici mediati da mezzi audiovisivi di qualità
- ◆ Ottenere conoscenze mediche avanzate che permettano di eccellere nel settore sanitario, interpretando correttamente dati ed esami grazie alla comprensione e all'applicazione di conoscenze che riguardano la salute integrale del paziente
- ◆ Migliorare le capacità di parlare in pubblico e di comunicare in modo che il destinatario del messaggio, indipendentemente dal fatto che conosca o meno l'argomento, sia in grado di comprendere appieno la spiegazione del professionista, nonché di dare priorità all'etica e al senso della morale quando si tratta di un caso





Obiettivi specifici

Modulo 1. Medicina orale e metodi diagnostici

- ◆ Acquisire una conoscenza approfondita delle origini, delle applicazioni e delle caratteristiche della medicina orale, nonché delle figure rilevanti nel suo sviluppo
- ◆ Stabilire un rapporto ottimale tra scienza e medicina orale applicandolo alla pratica quotidiana
- ◆ Comprendere a fondo gli usi attuali della medicina orale in odontoiatria, nonché i progressi e le tecniche più recenti
- ◆ Promuovere l'aggiornamento e la ricerca in campo sanitario al fine di sviluppare nuove tecniche e mezzi per prevenire e curare le patologie
- ◆ Essere in grado di effettuare un'anamnesi completa e dettagliata in tutte le sue fasi, sia a fini sanitari che legali
- ◆ Comprendere a fondo le implicazioni legali, bioetiche e morali dell'odontoiatria, nonché i doveri del paziente nei confronti del dentista
- ◆ Mettere in relazione l'assistenza sanitaria con un quadro di gestione e amministrazione che consenta al professionista di svolgere al meglio la propria pratica clinica quotidiana
- ◆ Applicare tutti i test complementari associati alla diagnosi, nonché i test, le tecniche e i metodi di convalida per questi test
- ◆ Avere le conoscenze necessarie per cercare o scrivere correttamente articoli di ricerca scientifica

Modulo 2: Anatomopatologia applicata e lesioni elementari

- ◆ Specializzarsi in anatomopatologia e nelle sue branche per essere in grado di applicare queste conoscenze a livello clinico in un quadro teorico scientificamente giustificato.
- ◆ Eseguire un esame anatomico completo a livello macro e microscopico
- ◆ Approfondire la conoscenza delle varie applicazioni dell'anatomia patologica
- ◆ Valutare i vari metodi di studio del campione e le varie tecniche

- ◆ Saper impiegare e conoscere le tecniche biotiche, nonché le indicazioni, le controindicazioni e le varie tecniche di colorazione
- ◆ Acquisire un aggiornamento tecnico, teorico e professionale che permetta di fare la differenza sul posto di lavoro
- ◆ Essere in grado di fare una classificazione schematica dei diversi tipi di lesioni elementari e delle loro differenze

Modulo 3: Pazienti affetti da patologie specifiche: relazione tra malattie sistemiche e patologia orale

- ◆ Approfondire la comprensione dei diversi tipi di malattie sistemiche attraverso una classificazione applicata alle competenze odontoiatriche
- ◆ Acquisire una conoscenza approfondita dei diversi disturbi sistemici, aggiornando le conoscenze su di essi al fine di individuarli nella clinica
- ◆ Specializzarsi nei vari tipi di patologie mediche che possono presentarsi nella pratica quotidiana per evitare sequele o complicazioni durante la pratica
- ◆ Saper gestire, prevenire e agire in caso di shock anafilattico, nonché conoscere le sue caratteristiche principali
- ◆ Conoscere in modo approfondito le lesioni secondarie, nonché il trattamento che il paziente polimedcato deve effettuare e le loro interazioni farmacologiche con i nostri mezzi di scelta durante il trattamento (anestesia, sanguinamento, ecc.)
- ◆ Essere in grado di seguire un protocollo d'intervento stabilito per far fronte a casi complessi
- ◆ Migliorare le capacità comunicative e anamnestiche del professionista nella raccolta di informazioni vitali per una buona prassi
- ◆ Apprendere tecniche palliative e di qualità della vita per i pazienti in trattamento oncologico

03

Direzione del corso

Il personale docente, esperto in medicina orale, gode di un ampio prestigio nella professione ed è composto da professionisti con anni di esperienza nell'insegnamento che si sono riuniti per aiutare lo studente a crescere sul piano professionale. A questo scopo, hanno messo a punto questo Esperto Universitario con le ultime novità del settore, che ti permetteranno di specializzarti e di accrescere le tue competenze in questo ambito.



“

*Impara dai migliori esperti e diventa
anche tu un professionista di successo”*

Direttore Ospite Internazionale

Il Dott. Pierre Bouletreau è un esperto in **Chirurgia Maxillofacciale, Orale e Plastica Facciale** referenziato a livello internazionale per la sua altissima **eccellenza investigativa e chirurgica**. La sua carriera, inoltre, è stata inquadrata da molteplici lauros nel quadro europeo e del proprio paese. Nello specifico, questo specialista è stato vincitore dei **premi Antonin Poncet e Leibinger**, così come ha ricevuto la borsa di studio Les Gueules cassées e un riconoscimento nazionale del programma di clinica ospedaliera.

Nel corso della sua carriera, questo medico è stato legato a **istituzioni mediche di primo livello** ed è stato discepolo di vere eminenze scientifiche nel campo della Chirurgia Orale. In particolare, sottolinea la sua collaborazione con diverse entità di Lione, fino a diventare membro e successivamente **responsabile del servizio del Dipartimento Chirurgia maxillo-facciale, orale e plastica facciale dell'Ospedale Lyon Sud**. Allo stesso tempo, ha sviluppato soggiorni di formazione presso il Centro Medico dell'Università di New York, la **Divisione di Chirurgia Plastica e Ricostruttiva della Stanford University** e stage di **Chirurgia Ortognatica** con il Dott. G.W. Arnett a Santa Barbara, in California.

D'altra parte, dal punto di vista accademico, ha sostenuto un continuo aggiornamento delle sue competenze e ha sviluppato studi in settori come **l'Analisi Clinica ed Economica delle Decisioni Mediche, Tecniche Microchirurgiche Sperimentali, Ingegneria Biologica e Medica**, tra gli altri. A partire da questi lavori scientifici, ha collaborato a progetti di ricerca ed è stato autore di **oltre 80 articoli pubblicati** su riviste nazionali e internazionali. Allo stesso tempo, si distingue per la sua assidua partecipazione a **congressi specializzati**.

A sua volta, il Dott. Bouletreau è revisore di pubblicazioni come *Journal of Dental Science and Research*. È anche membro della **Società Francese di Chirurgia Maxillofacciale, Stomatologica e Orale**.



Dott. Bouletreau, Pierre

- ♦ Responsabile di Chirurgia Maxillofacciale, Orale e Plastica Facciale presso l'Ospedale Lyon Sud, Lione, Francia
- ♦ Medico dell'UFR Laënnec
- ♦ Dottorato in Medicina presso l'Università Claude Bernard - Lione I
- ♦ Seminario di ricerca presso il Centro Medico dell'Università di New York
- ♦ Stage presso l'Istituto di Chirurgia Plastica e Ricostruttiva presso il Centro Medico dell'Università di New York
- ♦ Formazione presso la Divisione di Chirurgia Plastica e Ricostruttiva della Facoltà di Medicina dell'Università di Stanford
- ♦ Laurea Specialistica in Chirurgia Generale
- ♦ Diploma universitario in Analisi Cliniche ed Economiche delle Decisioni Mediche
- ♦ Revisore Internazionale del Journal of Dental Science and Research
- ♦ Membro di: Società Francese di Chirurgia Maxillofacciale, Stomatologica e Orale, Associazione dei chirurghi facciali

“

Grazie a TECH potrai apprendere con i migliori professionisti del mondo”

Direzione



Dott.ssa Sánchez Sánchez, Almudena

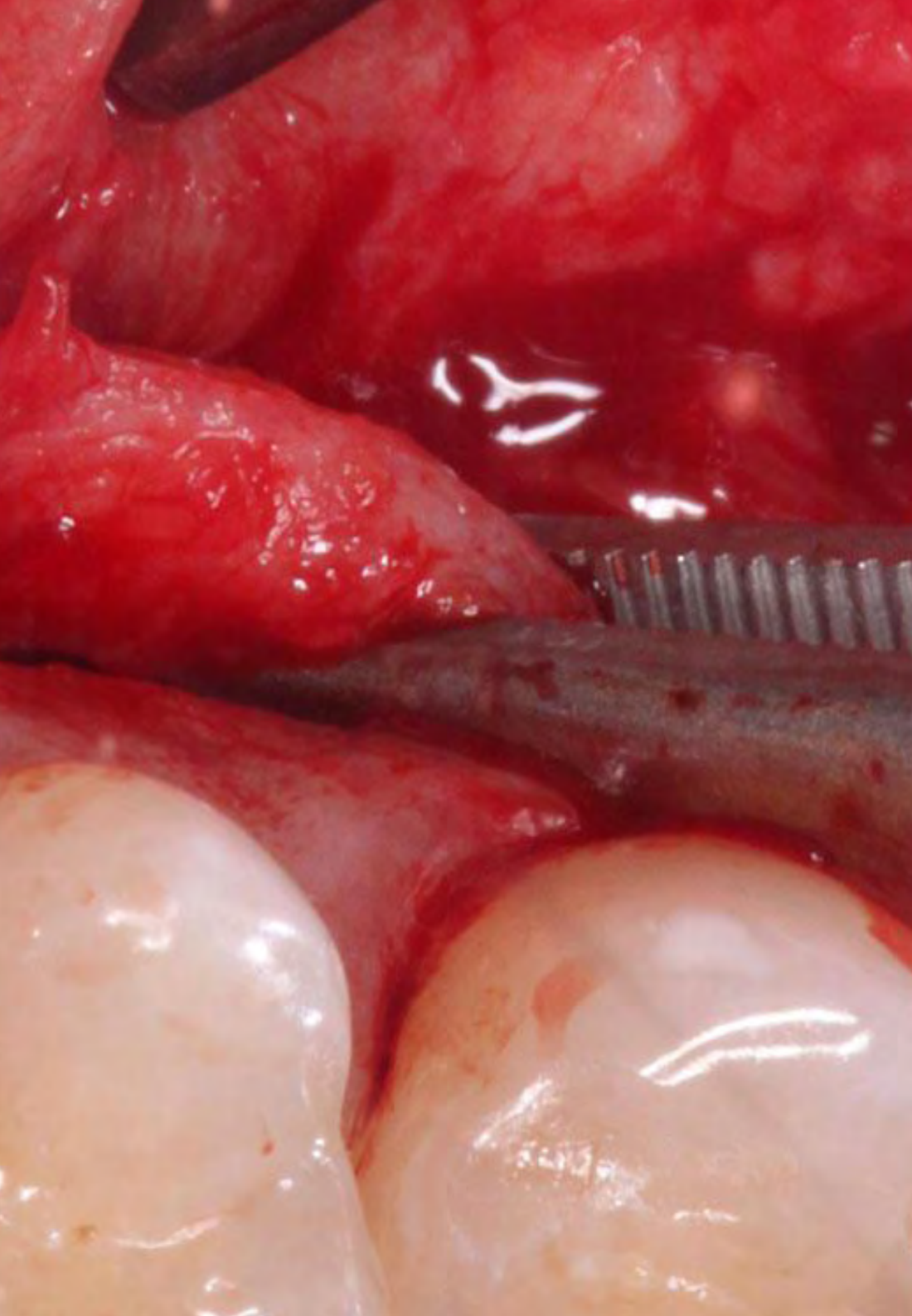
- ♦ Socia Fondatrice. Direttrice Sanitaria. Clinica SMILE FACTORY. Odontoiatria Avanzata. Dal 2014
- ♦ Pratica clinica quotidiana di chirurgia Orale, Implantologia, Medicina Orale, Parodontologia e Implantoprotesi
- ♦ Clinica Fase-Valtodont, Valdetorres del Jarama, Dott. Fariñas. 2018-2019
- ♦ Laurea in Odontoiatria (Università Europea di Madrid. UEM) 2001-2006
- ♦ Master in Chirurgia orale e Implantologia. (Ospedale Universitario di Madrid), 2010-2013
- ♦ Master in Medicina Orale conseguito presso la UCM nel 2006-2007
- ♦ Membro della Società Spagnola di Medicina Orale (SEMO). 2007 - Oggi
- ♦ Membro della Società Spagnola di Laser Orale (SELO). 2019

Personale docente

Dott.ssa Lizaur Ajuria, Bárbara

- ♦ Implantologa e implantoprotesista presso la Clinica Dentale della Dott.ssa Bárbara Lizaur (Madrid). Dal 2015
- ♦ Laurea in Odontoiatria conseguita presso l'Università Europea di Madrid (2001- 2006)
- ♦ Master in Chirurgia Orale e Implantologia conseguito presso l'Ospedale di Madrid (2009-2012)
- ♦ Specialista in Medicina Orale proveniente dall'Università Complutense di Madrid (2008-2009)

- ♦ Corso di Chirurgia Plastica Parodontale e Peri-implantare svolto presso l'Università Complutense di Madrid (2018-19)
- ♦ Docente collaboratrice del Master in Chirurgia Orale, Parodontologia e Implantoprotesi presso il Centro IPAO di Madrid dal 2018
- ♦ Implantologa e Implantoprotesista presso la Clinica Dentale della Dott.ssa Uriol (Madrid), Dal 2017



Dott.ssa Sande Santos, Silvia

- ◆ Specializzanda in Chirurgia orale e maxillo-facciale. Ospedale Universitario Ramón y Cajal. Dal 2018
- ◆ Laurea in Medicina. Università Europea di Madrid. 2017

Dott. Ortega Gayoso, Guillermo

- ◆ Odontoiatria Generale e Implantologo presso il suo studio privato a Parigi dal 2017
- ◆ Master Clinico in Implantoprosesi conseguito presso l'Università Paris Diderot di Parigi, 2015-2017
- ◆ Certificato di studi superiori (CES) in Odontoiatria protesica con specializzazione in protesi fissa conseguito presso l'Université Paris Diderot di Parigi nel 2017
- ◆ Master in Chirurgia Orale e Implantologia conseguito presso l'Ospedale Universitario di Madrid, 2010-2013
- ◆ Laurea in Odontoiatria conseguita presso l'Università CEU San Pablo di Madrid, 2005-2010
- ◆ Professionista in Implantologia e Riabilitazione Implantare a Parigi dal 2014 al 2020
- ◆ Relatore a congressi nazionali e internazionali

04

Struttura e contenuti

La struttura dei contenuti è stata ideata da un team di professionisti che conoscono l'importanza della specializzazione per poter lavorare al meglio, consapevoli di quanto sia fondamentali essere ben preparati in medicina orale e impegnati in un insegnamento di qualità basato sulle nuove tecnologie educative.



“

Disponiamo del programma più completo e aggiornato del mercato. Ci impegniamo a raggiungere l'eccellenza e vogliamo che anche tu possa riuscirci”

Modulo 1. Medicina orale e metodi diagnostici

- 1.1. Patologia e medicina orale
 - 1.1.1. Ulteriori sviluppi della medicina orale
 - 1.1.2. Dati significativi
 - 1.1.3. Medicina orale applicata ai settori della sanità
 - 1.1.4. Uso attuale della medicina orale in odontoiatria
 - 1.1.5. Progressi e tecnologia
- 1.2. Storia clinica
 - 1.2.1. Anamnesi
 - 1.2.2. Background personale e familiare
 - 1.2.3. Analisi
 - 1.2.4. Diagnosi
 - 1.2.5. Piano di trattamento
- 1.3. Consenso informato
 - 1.3.1. Origini e fondamenti
 - 1.3.2. Caratteristiche
 - 1.3.3. Eccezioni applicabili
 - 1.3.4. Diritto all'informazione
 - 1.3.5. Diritto alla riservatezza
- 1.4. Implicazioni giuridiche nel settore sanitario
 - 1.4.1. Fondamenti e origini
 - 1.4.2. Principi giuridici applicati alla salute
 - 1.4.3. Obblighi e diritti del professionista
 - 1.4.4. Rilevanza legale delle cartelle cliniche
 - 1.4.5. Rapporto tra salute e gestione amministrativa
- 1.5. Esami diagnostici complementari
 - 1.5.1. Radiografia
 - 1.5.2. RNM
 - 1.5.3. TAC o CBCT
 - 1.5.4. Elettromiografia
 - 1.5.5. Sialometria
 - 1.5.6. Ecografia



- 1.5.7. Analisi
- 1.5.8. Esame delle urine
- 1.5.9. Glicemia capillare
- 1.5.10. INR
- 1.5.11. Essudato
- 1.5.12. FNA, biopsia e citologia
- 1.5.13. Mantoux
- 1.5.14. Test del respiro
- 1.5.15. Test endocrini
- 1.5.16. Pulsossimetria e densimetria
- 1.5.17. Fotografia
- 1.6. Radiografia
 - 1.6.1. Radiografia intraorale. Tipologie
 - 1.6.2. Radiografia extraorale. Proiezioni
- 1.7. Test diagnostici in medicina orale
 - 1.7.1. Prove cliniche
 - 1.7.2. Patch test
 - 1.7.3. Diagnostica per immagini
 - 1.7.4. Diagnostica di contrasto
 - 1.7.5. Medicina nucleare
 - 1.7.6. Tecniche colturali
 - 1.7.7. Tecniche immunologiche e immunoistochimiche
- 1.8. Biopsia
 - 1.8.1. Fondamenti
 - 1.8.2. Indicazioni e applicazioni
 - 1.8.3. Tipi e procedure
 - 1.8.4. Errori più frequenti
 - 1.8.5. Controindicazioni alle tecniche biotiche
 - 1.8.5.1. Materiali
 - 1.8.5.2. Incisionale
 - 1.8.5.3. Escissionale
 - 1.8.5.4. PAF
 - 1.8.5.5. Citologia

- 1.9. Validità di un test diagnostico
 - 1.9.1. Sensibilità
 - 1.9.2. Specificità
 - 1.9.3. Sicurezza
 - 1.9.4. Valori predittivi
 - 1.9.5. Esattezza
 - 1.9.6. Precisione
- 1.10. Ricerca
 - 1.10.1. Osservazione o ricerca?
 - 1.10.2. Tipi di studio
 - 1.10.4. Esami sistematici
 - 1.10.3. Studio meta-analitico
 - 1.10.4. Studio clinico
 - 1.10.5. Pubblicazioni e articoli scientifici. Criteri

Modulo 2. Anatomopatologia applicata e lesioni elementari

- 2.1. Branche della patologia
 - 2.1.1. Patologia generale
 - 2.1.2. Patologia sistemica
 - 2.1.3. Patologia molecolare
 - 2.1.4. Biologia molecolare
 - 2.1.5. Applicazioni dentali e sanitarie
- 2.2. Istopatologia della mucosa orale
 - 2.2.1. Richiamo anatomico
 - 2.2.2. Struttura istologica
 - 2.2.3. Lesioni microscopiche elementari della mucosa orale
 - 2.2.4. Tessuto epiteliale
 - 2.2.4.1. Cheratinizzato
 - 2.2.4.2. Non cheratinizzato
 - 2.2.5. Giunzioni delle cellule epiteliali
 - 2.2.5.1. Desmosoma
 - 2.2.5.2. Emidesmosoma
 - 2.2.5.3. Altre

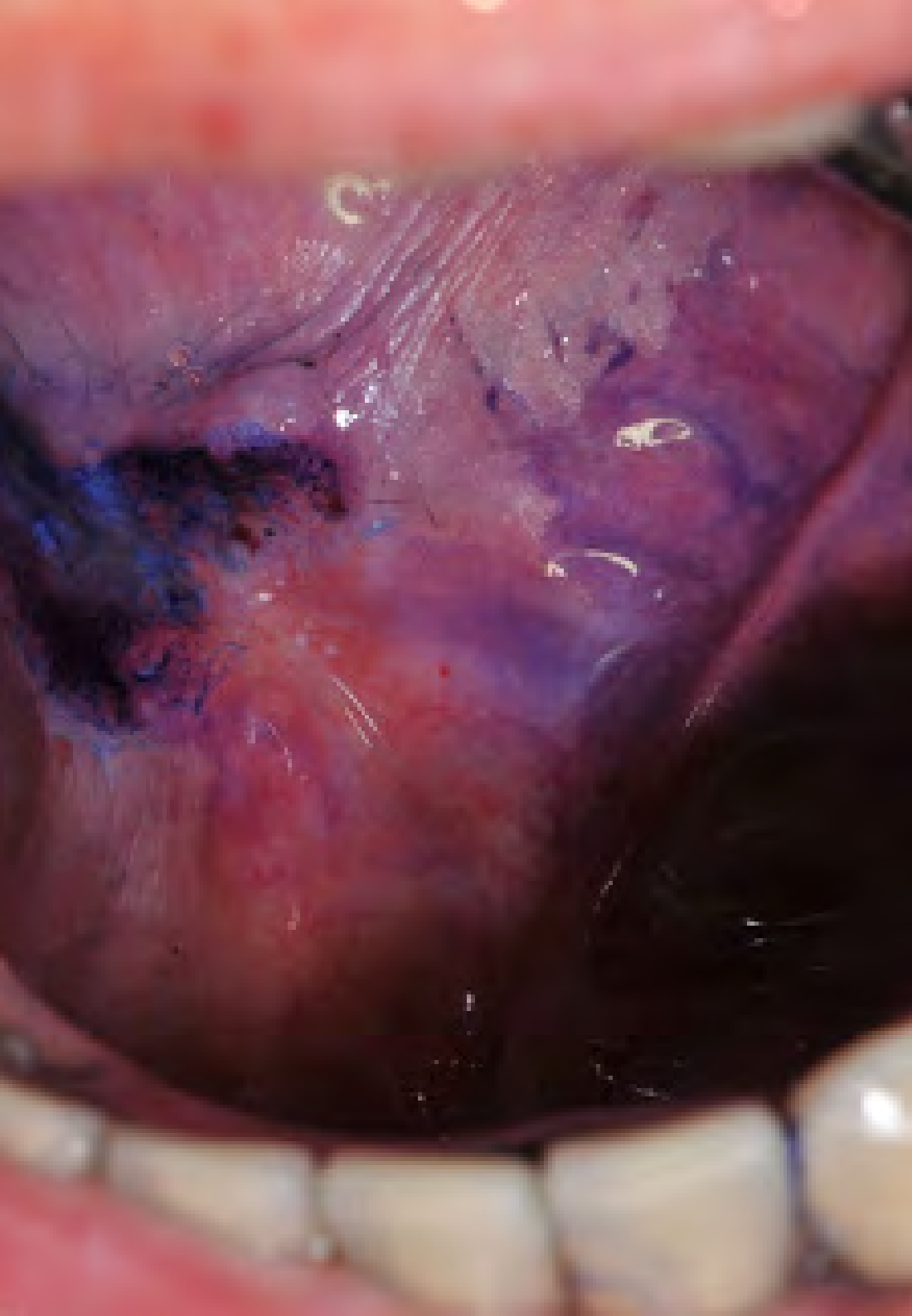
- 2.3. Fondamenti di anatomia patologica
 - 2.3.1. Applicazioni
 - 2.3.2. Tecniche
 - 2.3.3. Metodi di studio
 - 2.3.3.1. Autopsia
 - 2.3.3.2. Metodo sperimentale
- 2.4. Classificazione funzionale della mucosa orale
 - 2.4.1. Mucosa labiale esterna
 - 2.4.2. Mucosa di rivestimento
 - 2.4.3. Mucosa specializzata
- 2.5. Lesioni elementari
 - 2.5.1. Caratteristiche
 - 2.5.2. Classificazione
 - 2.5.3. Eziologia
 - 2.5.4. Agenti chimici
 - 2.5.4.1. Ustione chimica: Sostanze e droghe
 - 2.5.4.2. Necrosi post-anestesia
 - 2.5.4.3. Lesioni indotte da farmaci
 - 2.5.5. Agenti fisici
 - 2.5.5.1. Ustioni
 - 2.5.5.1.1. Termiche
 - 2.5.5.1.2. Elettriche
 - 2.5.6. Agenti meccanici
 - 2.5.6.1. Linea alba
 - 2.5.6.2. Ipercheratosi da attrito
 - 2.5.6.3. Leucoedema
 - 2.5.6.4. Morsicatio
 - 2.5.6.5. Traumatismo
 - 2.5.6.6. Ulcere
 - 2.5.6.6.1. Da decubito
 - 2.5.6.6.2. traumatiche
 - 2.5.7. Patologia orale allergica
 - 2.5.7.1. Angioedema
 - 2.5.7.2. Stomatite allergica da contatto
 - 2.5.7.3. Shock anafilattico
 - 2.5.8. Iatrogenesi
- 2.6. Lesioni primarie a contenuto solido
 - 2.6.1. Macula
 - 2.6.2. Papula
 - 2.6.3. Nodulo
 - 2.6.4. Pustola
 - 2.6.5. Tubercolo
 - 2.6.6. Gomma
 - 2.6.7. Cheratosi
 - 2.6.8. Tumore
- 2.7. Lesioni primarie a contenuto liquido
 - 2.7.1. Flittene
 - 2.7.2. Vescicola
 - 2.7.3. Bolla
 - 2.7.4. Pustola
 - 2.7.5. Ciste
- 2.8. Lesioni secondarie
 - 2.8.1. Con soluzione di continuità
 - 2.8.2. Con residui eliminabili
 - 2.8.3. A processi riparativi
- 2.9. Colorazioni
 - 2.9.1. Discromia della mucosa orale
 - 2.9.2. Esogena
 - 2.9.3. Endogena
- 2.10. Altre lesioni
 - 2.10.1. Sclerosi
 - 2.10.2. Ulcera ed erosione
 - 2.10.3. Lichenificazione
 - 2.10.4. Intertrigine
 - 2.10.5. Infiltrazione
 - 2.10.6. Coinvolgimento oculare

Modulo 3. Pazienti affetti da patologie specifiche: relazione tra malattie sistemiche e patologia orale

- 3.1. Introduzione
 - 3.1.1. Malattie dei globuli rossi
 - 3.1.1.1. Anemia
 - 3.1.1.2. Poliglobulia
 - 3.1.2. Malattie dei globuli bianchi
 - 3.1.2.1. Destinatari di trapianto: prima e dopo
 - 3.1.2.2. HIV
 - 3.1.2.3. Pazienti oncologici
 - 3.1.2.4. Terapia immunosoppressiva per la patologia autoimmune
 - 3.1.3. Alterazioni della coagulazione
 - 3.1.3.1. Anticoagulanti farmacologici
 - 3.1.3.2. Emofilia
 - 3.1.3.3. Secondarie ad altre patologie
 - 3.1.4. Istiocitosi a cellule di Langerhans
- 3.2. Disturbi del sistema endocrino
 - 3.2.1. Introduzione
 - 3.2.2. Ghiandole e organi
 - 3.2.2.1. Ghiandole surrenali
 - 3.2.2.2. Pancreas
 - 3.2.2.3. Reni
 - 3.2.2.4. Encefalo
 - 3.2.2.5. Apparato genitale
 - 3.2.3. Patologia endocrino-metabolica
 - 3.2.4. Dialisi
 - 3.2.5. Insufficienza surrenale
 - 3.2.5.1. Primaria: Morbo di Addison
 - 3.2.5.2. Secondaria
 - 3.2.6. Diabete Mellito
 - 3.2.6.1. Tipologie
 - 3.2.6.2. Protocollo
 - 3.2.6.3. Emocromatosi o diabete bronzato
 - 3.2.7. Patologia tiroidea
 - 3.2.7.1. Iperteroidismo
 - 3.2.7.2. Ipotiroidismo
 - 3.2.7.3. Tumori
- 3.3. Disturbi dell'apparato digerente
 - 3.3.1. Anatomia
 - 3.3.2. Morbo di Crohn
 - 3.3.3. Colite ulcerosa
 - 3.3.4. Reflusso gastro-esofageo
 - 3.3.5. Epatopatia
 - 3.3.6. Stomatite uremica
 - 3.3.7. Patologia orale e trattamento correlati
 - 3.3.8. Prevenzione
- 3.4. Alterazioni polmonari
 - 3.4.1. Anatomia
 - 3.4.2. Tipi e test diagnostici
 - 3.4.3. BPCO
 - 3.4.4. Malattia di Wegener
 - 3.4.5. Sarcoidosi
 - 3.4.6. Patologia orale correlata
 - 3.4.7. Protocollo d'intervento
- 3.5. Alterazioni cardiovascolari
 - 3.5.1. Apparato circolatorio
 - 3.5.2. Valvulopatie
 - 3.5.3. Cardiomiopatie
 - 3.5.4. Pericardiopatie
 - 3.5.5. Malattie dell'Aorta
 - 3.5.6. Ipertensione
 - 3.5.7. Protocollo d'intervento
 - 3.5.7.1. Profilassi antibiotica
 - 3.5.7.2. Anestesia

- 3.6. Alterazioni neurologiche
 - 3.6.1. Sistema nervoso
 - 3.6.1.1. Centrale
 - 3.6.1.2. Periferico
 - 3.6.2. Malattie cerebrovascolari
 - 3.6.3. Incidenti cerebro-vascolari
 - 3.6.3.1. Emorragico
 - 3.6.3.2. Ischemico
 - 3.6.4. Epilessia
 - 3.6.5. Patologia orale correlata
 - 3.6.6. Prevenzione
 - 3.6.7. Protocollo d'intervento
- 3.7. Pazienti dipendenti
 - 3.7.1. Tipologie
 - 3.7.2. Paziente geriatrico
 - 3.7.3. Con dipendenze
 - 3.7.3.1. Tabacco
 - 3.7.3.2. Alcool
 - 3.7.3.3. Droghe
 - 3.7.3.4. Farmaci
 - 3.7.3.5. Abitudini dannose
 - 3.7.4. Disabilità
 - 3.7.4.1. Intellettuale
 - 3.7.4.2. Sensoriale
 - 3.7.4.3. Motoria
 - 3.7.5. Patologia orale correlata
 - 3.7.6. Prevenzione
 - 3.7.7. Protocollo d'intervento





- 3.8. Donna Incinta
 - 3.8.1. Definizione
 - 3.8.2. Allattamento
 - 3.8.3. Patologia orale correlata
 - 3.8.3.1. Gingivite
 - 3.8.3.2. Granuloma piogenico
 - 3.8.3.3. Carie
 - 3.8.3.4. Malattia parodontale
 - 3.8.4. Emergenze odontoiatriche
 - 3.8.5. Prevenzione
 - 3.8.6. Protocollo d'intervento
- 3.9. Emergenza
 - 3.9.1. Disturbi cognitivi
 - 3.9.2. Disturbi respiratori
 - 3.9.3. Alterazioni a livello cardiaco
 - 3.9.4. Allergie
 - 3.9.5. Dolore al petto o all'addome
 - 3.9.6. Shock anafilattico
 - 3.9.7. Protocollo d'intervento
- 3.10. Paziente oncologico
 - 3.10.1. Definizione
 - 3.10.2. Tipi di trattamenti
 - 3.10.2.1. Radioterapia
 - 3.10.2.2. Chemioterapia
 - 3.10.2.3. Brachiterapia
 - 3.10.2.4. Chirurgico
 - 3.10.3. Fase di trattamento del tumore
 - 3.10.4. Patologia orale correlata
 - 3.10.5. Prevenzione
 - 3.10.6. Protocollo d'intervento

05

Metodologia

Questo programma ti offre un modo differente di imparare. La nostra metodologia si sviluppa in una modalità di apprendimento ciclico: *il Relearning*.

Questo sistema di insegnamento viene applicato nelle più prestigiose facoltà di medicina del mondo ed è considerato uno dei più efficaci da importanti pubblicazioni come il *New England Journal of Medicine*.





“

Scopri il Relearning, un sistema che abbandona l'apprendimento lineare convenzionale, per guidarti attraverso dei sistemi di insegnamento ciclici: una modalità di apprendimento che ha dimostrato la sua enorme efficacia, soprattutto nelle materie che richiedono la memorizzazione”

In TECH applichiamo il Metodo Casistico

In una data situazione clinica, cosa dovrebbe fare il professionista? Durante il programma affronterai molteplici casi clinici simulati ma basati su pazienti reali, per risolvere i quali dovrai indagare, stabilire ipotesi e infine fornire una soluzione. Esistono molteplici prove scientifiche sull'efficacia del metodo. Gli specialisti imparano meglio e in modo più veloce e sostenibile nel tempo.

Grazie a TECH potrai sperimentare un modo di imparare che sta scuotendo le fondamenta delle università tradizionali di tutto il mondo.



Secondo il dottor Gervas, il caso clinico è una presentazione con osservazioni del paziente, o di un gruppo di pazienti, che diventa un "caso", un esempio o un modello che illustra qualche componente clinica particolare, sia per il suo potenziale didattico che per la sua singolarità o rarità. È essenziale che il caso sia radicato nella vita professionale attuale, cercando di ricreare le condizioni reali nella pratica professionale del medico.

“

Sapevi che questo metodo è stato sviluppato ad Harvard nel 1912 per gli studenti di Diritto? Il metodo casistico consisteva nel presentare agli studenti situazioni reali complesse per far prendere loro decisioni e giustificare come risolverle. Nel 1924 fu stabilito come metodo di insegnamento standard ad Harvard”

L'efficacia del metodo è giustificata da quattro risultati chiave:

1. Gli studenti che seguono questo metodo non solo raggiungono l'assimilazione dei concetti, ma sviluppano anche la loro capacità mentale, attraverso esercizi che valutano situazioni reali e l'applicazione delle conoscenze.
2. L'apprendimento è solidamente fondato su competenze pratiche, che permettono allo studente di integrarsi meglio nel mondo reale.
3. L'approccio a situazioni nate dalla realtà rende più facile ed efficace l'assimilazione delle idee e dei concetti.
4. La sensazione di efficienza degli sforzi compiuti diventa uno stimolo molto importante per gli studenti e si traduce in un maggiore interesse per l'apprendimento e in un aumento del tempo dedicato al corso.



Metodologia Relearning

TECH coniuga efficacemente la metodologia del Caso di Studio con un sistema di apprendimento 100% online basato sulla ripetizione, che combina 8 diversi elementi didattici in ogni lezione.

Potenziamo il Caso di Studio con il miglior metodo di insegnamento 100% online: il Relearning.



L'odontoiatra imparerà mediante casi reali e la risoluzione di situazioni complesse in contesti di apprendimento simulati. Queste simulazioni sono sviluppate grazie all'uso di software all'avanguardia per facilitare un apprendimento coinvolgente.

All'avanguardia della pedagogia mondiale, il metodo Relearning è riuscito a migliorare i livelli di soddisfazione generale dei professionisti che completano i propri studi, rispetto agli indicatori di qualità della migliore università online del mondo (Columbia University).

Con questa metodologia abbiamo formato più di 115.000 odontoiatri con un successo senza precedenti in tutte le specializzazioni cliniche indipendentemente dal carico chirurgico. La nostra metodologia pedagogica è stata sviluppata in un contesto molto esigente, con un corpo di studenti universitari di alto profilo socio-economico e un'età media di 43,5 anni.

Il Relearning ti permetterà di apprendere con meno sforzo e più performance, impegnandoti maggiormente nella tua specializzazione, sviluppando uno spirito critico, difendendo gli argomenti e contrastando le opinioni: un'equazione diretta al successo.

Nel nostro programma, l'apprendimento non è un processo lineare, ma avviene in una spirale (impariamo, disimpariamo, dimentichiamo e re-impariamo). Pertanto, combiniamo ciascuno di questi elementi in modo concentrico.

Il punteggio complessivo del sistema di apprendimento di TECH è 8.01, secondo i più alti standard internazionali.



Questo programma offre i migliori materiali didattici, preparati appositamente per i professionisti:



Materiali di studio

Tutti i contenuti didattici sono creati appositamente per il corso dagli specialisti che lo impartiranno, per fare in modo che lo sviluppo didattico sia davvero specifico e concreto.

Questi contenuti sono poi applicati al formato audiovisivo che supporterà la modalità di lavoro online di TECH. Tutto questo, con le ultime tecniche che offrono componenti di alta qualità in ognuno dei materiali che vengono messi a disposizione dello studente.



Tecniche e procedure in video

TECH avvicina l'alunno alle tecniche più innovative, progressi educativi e all'avanguardia delle tecniche odontoiatriche attuali. Il tutto in prima persona, con il massimo rigore, spiegato e dettagliato affinché tu lo possa assimilare e comprendere. E la cosa migliore è che puoi guardarli tutte le volte che vuoi.



Riepiloghi interattivi

Il team di TECH presenta i contenuti in modo accattivante e dinamico in pillole multimediali che includono audio, video, immagini, diagrammi e mappe concettuali per consolidare la conoscenza.

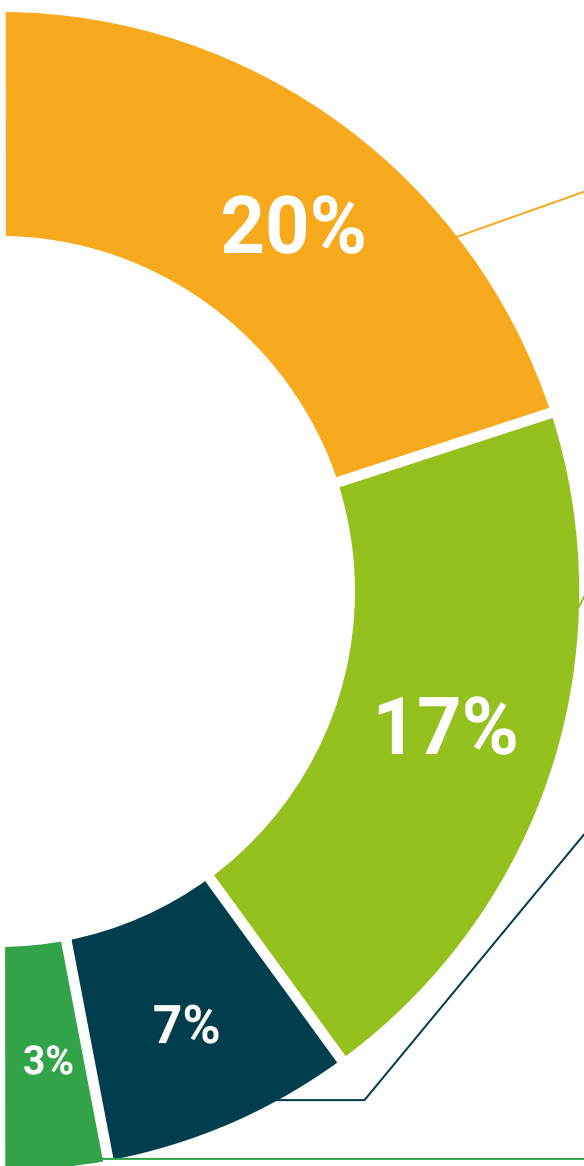
Questo sistema educativo, unico per la presentazione di contenuti multimediali, è stato premiato da Microsoft come "Caso di successo in Europa".



Letture complementari

Articoli recenti, documenti di consenso e linee guida internazionali, tra gli altri. Nella biblioteca virtuale di TECH potrai accedere a tutto il materiale necessario per completare la tua specializzazione.





Analisi di casi elaborati e condotti da esperti

Un apprendimento efficace deve necessariamente essere contestuale. Per questa ragione, TECH ti presenta il trattamento di alcuni casi reali in cui l'esperto ti guiderà attraverso lo sviluppo dell'attenzione e della risoluzione di diverse situazioni: un modo chiaro e diretto per raggiungere il massimo grado di comprensione.



Testing & Retesting

Valutiamo e rivalutiamo periodicamente le tue conoscenze durante tutto il programma con attività ed esercizi di valutazione e autovalutazione, affinché tu possa verificare come raggiungi progressivamente i tuoi obiettivi.



Master class

Esistono evidenze scientifiche sull'utilità dell'osservazione di esperti terzi. Imparare da un esperto rafforza la conoscenza e la memoria, costruisce la fiducia nelle nostre future decisioni difficili.



Guide di consultazione veloce

TECH ti offre i contenuti più rilevanti del corso in formato schede o guide di consultazione veloce. Un modo sintetico, pratico ed efficace per aiutare lo studente a progredire nel suo apprendimento.



06 Titolo

Il Esperto Universitario in Metodi Diagnostici, Anatomopatologia e Patologia Orale Associata a Malattie Sistemiche ti garantisce, oltre alla preparazione più rigorosa e aggiornata, l'accesso a una qualifica di Esperto Universitario rilasciata da TECH Università Tecnologica.



“

Porta a termine questo programma e ricevi la tua qualifica universitaria senza spostamenti o fastidiose formalità”

Questo **Esperto Universitario in Metodi Diagnostici, Anatomopatologia e Patologia Orale Associata a Malattie Sistemiche** possiede il programma scientifico più completo e aggiornato del mercato.

Dopo aver superato la valutazione, lo studente riceverà mediante lettera certificata* con ricevuta di ritorno, la sua corrispondente qualifica di **Esperto Universitario** rilasciata da **TECH Università Tecnologica**.

Il titolo rilasciato da **TECH Università Tecnologica** esprime la qualifica ottenuta nell'Esperto Universitario, e riunisce tutti i requisiti comunemente richiesti da borse di lavoro, concorsi e commissioni di valutazione di carriere professionali.

Titolo: **Esperto Universitario in Metodi Diagnostici, Anatomopatologia e Patologia Orale Associata a Malattie Sistemiche**
N. Ore Ufficiali: **450 O.**



*Se lo studente dovesse richiedere che il suo diploma cartaceo sia provvisto di Apostille dell'Aia, TECH EDUCATION effettuerà le gestioni opportune per ottenerla pagando un costo aggiuntivo.



Esperto Universitario

Metodi Diagnostici,
Anatomopatologia e
Patologia Orale
Associata a
Malattie Sistemiche

- » Modalità: online
- » Durata: 6 mesi
- » Titolo: TECH Università Tecnologica
- » Orario: a scelta
- » Esami: online

Esperto Universitario

Metodi Diagnostici,
Anatomopatologia e Patologia Orale
Associata a Malattie Sistemiche

