

Esperto Universitario

Chirurgia Parodontale di Base
e Laser in Parodontologia





Esperto Universitario

Chirurgia Parodontale di Base e Laser in Parodontologia

- » Modalità: online
- » Durata: 6 mesi
- » Titolo: TECH Università Tecnologica
- » Dedizione: 16 ore/settimana
- » Orario: a scelta
- » Esami: online

Accesso al sito web: www.techitute.com/it/odontoiatria/specializzazione/specializzazione-chirurgia-parodontale-base-laser-parodontologia

Indice

01

Presentazione

pag. 4

02

Obiettivi

pag. 8

03

Direzione del corso

pag. 12

04

Struttura e contenuti

pag. 20

05

Metodologia

pag. 26

06

Titolo

pag. 34

01

Presentazione

Oggi la terapia chirurgica rappresenta una soluzione per molte patologie parodontali. Negli ultimi anni i progressi delle tecniche e delle apparecchiature hanno migliorato la riabilitazione dei tessuti e la funzionalità di molti pazienti. Questo programma è stato progettato per fornire al professionista un approccio chirurgico aggiornato e l'uso del laser nella malattia parodontale, con un orientamento pratico adattato alle sue esigenze.





“

Migliora le tue conoscenze con questo programma, in cui troverai casi clinici e materiali di prima qualità. Migliora il tuo modo di lavorare grazie all'Esperto Universitario in Chirurgia Parodontale di Base e Laser in Parodontologia"

Le malattie gengivali e parodontali sono tra le malattie umane più comuni, con la gengivite che colpisce circa il 50% dei bambini in età scolare, e più del 70% della popolazione adulta che ha sperimentato la gengivite, la parodontite o entrambe. Si pensa che la parodontite sia la causa del 30-35% di tutte le estrazioni di denti che vengono effettuate, mentre la carie e le sue relative conseguenze ne sarebbero responsabili al 50%.

Le nuove tecniche di approccio chirurgico e l'introduzione del laser come terapia efficace hanno migliorato notevolmente le opzioni di risposta alle patologie parodontali.

Le conoscenze acquisite in questo programma daranno allo studente la capacità di affrontare la vita lavorativa da una posizione più qualificata, dandogli un chiaro vantaggio quando si tratterà di trovare un lavoro, in quanto sarà in grado di proporre le più recenti innovazioni tecnologiche e scientifiche che circondano il campo della parodontologia.

Lo scopo fondamentale del programma è quindi quello di trasmettere al professionista conoscenze, abilità, attitudini, valori e competenze adeguate, affinché sia in grado di servire la società soddisfacendo la sua esigenza di assistenza sanitaria, sia in termini di prevenzione che di diagnosi e trattamento. Il professionista deve essere consapevole della necessità di uno sviluppo lavorativo permanente e di una crescita continua, deve essere in grado di utilizzare efficacemente i progressi della conoscenza e della tecnologia e deve comprendere il ruolo centrale del paziente nel processo decisionale terapeutico.

Questo **Esperto Universitario in Chirurgia Parodontale di Base e Laser in Parodontologia** possiede il programma scientifico più completo e aggiornato del mercato. Le caratteristiche principali del programma sono:

- ♦ Sviluppo di casi clinici presentati da esperti nelle diverse specialità odontoiatriche
- ♦ I contenuti grafici, schematici ed eminentemente pratici in base ai quali sono stati concepiti forniscono informazioni scientifiche e sanitarie riguardo alle discipline mediche essenziali per l'esercizio della professione
- ♦ Nuovi sviluppi nelle tecniche di trattamento chirurgico e nell'uso del laser nella malattia parodontale
- ♦ Sistema di apprendimento interattivo, basato su algoritmi per il processo decisionale riguardante le situazioni cliniche presentate
- ♦ Speciale enfasi sulla medicina basata sull'evidenza e sulle metodologie di ricerca in chirurgia parodontale
- ♦ Contenuti disponibili da qualsiasi dispositivo fisso o mobile dotato di connessione a internet



Aggiorna le tue conoscenze grazie all'Esperto Universitario in Chirurgia Parodontale di Base e Laser in Parodontologia, con un approccio pratico e adattabile alle tue esigenze"

“

Questo Esperto Universitario è il miglior investimento che tu possa fare nella scelta di un programma di aggiornamento per due motivi: oltre a rinnovare le tue conoscenze in chirurgia parodontale e uso del laser, otterrai una qualifica di Esperto Universitario rilasciata da TECH Università Tecnologica”

Il personale docente del programma comprende rinomati specialisti dell'odontoiatria, che forniscono agli studenti le competenze necessarie a intraprendere un percorso di studio eccellente.

I contenuti multimediali, sviluppati in base alle ultime tecnologie educative, forniranno al professionista un apprendimento coinvolgente e localizzato, ovvero inserito in un contesto reale.

La progettazione di questo programma è basata sull'Apprendimento Basato su Problemi mediante la quale il medico deve cercare di risolvere le diverse situazioni che si presentano durante il corso. Lo studente potrà usufruire di un innovativo sistema di video interattivi creati da esperti di rinomata fama nel campo dell'odontoiatria.

Questo programma permette di esercitarsi con simulazioni che forniscono un apprendimento programmato per prepararsi con situazioni reali.

Sono inoltre inclusi casi clinici che permettono all'odontoiatra di conoscere più da vicino la realtà della professione.



02

Obiettivi

L'obiettivo principale del programma è far sì che l'odontoiatra apprenda tramite un percorso didattico teorico-pratico, affinché acquisisca assoluta padronanza nello svolgimento del proprio lavoro e sappia utilizzare in modo rigoroso le più recenti tecniche ortodontiche di base.



“

Questo programma di aggiornamento ti darà maggiore sicurezza nello svolgimento del tuo lavoro di odontoiatra, e ti aiuterà a crescere sia a livello professionale che personale”



Obiettivi generali

- Aggiornare le conoscenze teoriche e pratiche del dentista nelle diverse aree della parodontologia e dell'implantologia, mediante l'odontoiatria basata sull'evidenza
- Promuovere strategie di lavoro basate su un approccio multidisciplinare al paziente candidato alla terapia parodontale o implantare
- Favorire l'acquisizione di competenze e abilità tecniche, mediante un potente sistema audiovisivo, e la possibilità di accedere a laboratori di simulazione online e/o preparazione specifica
- Incoraggiare lo stimolo professionale mediante la specializzazione continua e la ricerca

“

Approfitta di quest'opportunità e resta sempre aggiornato sugli ultimi sviluppi nel trattamento chirurgico e nell'uso del laser nella malattia parodontale”





Obiettivi specifici

Modulo 1. Parodontologia di base

- ◆ Spiegare l'anatomia macroscopica e microscopica del parodonto, delle mascelle e dei tessuti adiacenti e saper applicare queste conoscenze nella diagnosi e nel trattamento parodontale e implantologico
- ◆ Descrivere la biologia dell'osteointegrazione ed essere in grado di stabilire le differenze biologiche tra i tessuti parodontali e perimplantari
- ◆ Eseguire l'anamnesi pre-chirurgica, le interazioni farmacologiche e le tecniche radiologiche per la diagnosi parodontale

Modulo 2. Malattie parodontali

- ◆ Descrivere l'eziopatogenesi e l'epidemiologia delle malattie parodontali, così come i meccanismi della risposta immunitaria e il ruolo dei mediatori cellulari e molecolari nello sviluppo della parodontite

Modulo 3. Esame, diagnosi e piano di trattamento

- ◆ Descrivere le procedure chirurgiche di base: incisioni, tipi di lembi, suture, ecc.
- ◆ Conoscere ciascuna delle patologie e alterazioni che possono colpire il parodonto, così come i mezzi disponibili per poterle diagnosticare
- ◆ Definire ciascuno degli strumenti diagnostici per lo studio del paziente idoneo a essere riabilitato con impianti

Modulo 4. Trattamento parodontale non chirurgico di base. Fase iniziale

- ◆ Spiegare le procedure non chirurgiche in fase iniziale
- ◆ Identificare le principali tecniche terapeutiche che consentono il trattamento non chirurgico delle terapie odontoiatriche

Modulo 5. Trattamento parodontale chirurgico. Chirurgia parodontale.

Terapia di accesso

- ◆ Spiegare le procedure chirurgiche a uno e due stadi, preparare il campo di intervento e padroneggiare i protocolli di sterilizzazione
- ◆ Sapere come eseguire un esame completo dei tessuti parodontali e annessi
- ◆ Saper eseguire e interpretare una serie periapicale completa con tecnica del parallelismo

Modulo 6. Laser in parodontologia

- ◆ Condurre ricerche sui laser nel processo parodontale
- ◆ Identificare i miglioramenti offerti dai laser in parodontologia

03

Direzione del corso

Il personale docente del programma include professionisti di spicco dell'ambito della chirurgia parodontale, che apportano a questa specializzazione l'esperienza del proprio lavoro. Alla progettazione ed elaborazione del programma, inoltre, partecipano rinomati specialisti, membri di prestigiose società scientifiche nazionali e internazionali.





“

Impara dai migliori professionisti gli ultimi progressi sulle procedure nel campo della Malattia Parodontale”

Direttrice ospite internazionale

La Dott.ssa Leena Palomo è un'eminente **educatrice, clinica e ricercatrice odontoiatrica**, riconosciuta a livello internazionale. Con un forte background accademico e una carriera segnata dall'eccellenza, si distingue come figura di spicco della **Parodontologia**, impegnata nell'innovazione, nella ricerca e nell'eccellenza della cura del paziente.

Attualmente ricopre una posizione di rilievo come **Presidentessa** dell'*Arthur Ashman Department of Periodontology and Implant Dentistry*, uno dei programmi leader in parodontologia, la cui missione principale è quella di **preparare** studenti universitari e laureati, impegnarsi nella **ricerca clinica** e di laboratorio e fornire **assistenza parodontale** completa e ottimale alla popolazione di New York.

La sua ricerca si è concentrata su aree vitali come la **salute delle donne**, l'**estetica** e la **qualità della vita**. Di particolare rilievo è la sua leadership nella collaborazione con la **Cleveland Clinic** e il **Center for Specialized Women's Health**. Inoltre, ha svolto un ruolo chiave nella ricerca parodontale e nel trattamento delle malattie dello spettro reumatoide, intervenendo a numerose conferenze nazionali e internazionali sulla **Sjögren** e sulla **Reumatologia**, oltre a pubblicare i risultati del suo **benessere** in riviste multidisciplinari e interprofessionali.

Il suo impegno per l'eccellenza educativa e il mentoring ha portato numerosi studenti di **Odontoiatria** e **Medicina** a ottenere riconoscimenti per la qualità delle loro tesi. In questo contesto, la filosofia educativa della Dott.ssa Palomo sottolinea l'importanza della curiosità e della domanda costante per guidare la scoperta e l'apprendimento continuo nel campo della **Parodontologia** contemporanea.

Inoltre, la sua illustre carriera nel campo dell'**Odontoiatria** e della **Parodontologia** è stata premiata con diversi riconoscimenti per il suo lavoro e la sua ricerca. Alcuni esempi sono il premio "*Strides in Science*", *American Association of Dental Research November Researcher* (2012), e l'*American Academy of Periodontology, Board of Trustees, Special Citation Award* (2019). Collabora inoltre attivamente con l'*American Academy of Periodontology (AAP) Foundation* per migliorare la salute dentale della società, aumentando la consapevolezza delle malattie parodontali e delle loro terapie.



Dott.ssa Palomo, Leena

- ♦ Presidentessa dell'Arthur Ashman Department of Periodontology and Implant Dentistry
- ♦ Master in Parodontologia presso la Case Western Reserve University
- ♦ Laurea in Odontoiatria presso la Case Western Reserve University
- ♦ Premi: "Strides in Science", American Association of Dental Research November Researcher (2012), Accademia Americana di Parodontologia, Consiglio di Fiducia, Premio Speciale di Citazione (2019)
- ♦ Membro di: North East Society of Periodontology, American Board of Periodontology, Levi Award, American Academy of Periodontology Foundation, College of Dentistry, American Academy of Periodontology (AAP) Foundation

“

Grazie a TECH potrai imparare con i migliori professionisti del mondo”

Direzione



Dott. Bellver Fernández, Ricardo

- ♦ Laurea in Odontoiatria conseguita presso l'Università Cardenal Herrera
- ♦ Odontologo Strutturale nell'unità di Servizio di Chirurgia Orale, Parodontologia e Implantologia, Clinica dentale Ricardo Bellver
- ♦ Master ufficiale in Implantologia e Chirurgia orale dell'Università Cardenal Herrera
- ♦ Master in Scienze Odontoiatriche presso l'Università di Valencia
- ♦ Master in Periodonzia. Clinica Odontoiatrica Claudio Gioia
- ♦ Specializzazione Chirurgica presso il Servizio Maxillo-Facciale e Stomatologico dell'Unità del Servizio Maxillo-Facciale e Stomatologico, ambulatori e sale operatorie, unità per bambini e adulti Guidato dalla Dott.ssa MC Baquero de la Hermosa
- ♦ Membro SEPA
- ♦ Fellowship in rigenerazione ossea Brescia, Italia
- ♦ Specializzazione in Chirurgia Mucogengivale presso l'Università di Bologna, Italia



Dott.ssa Martínez Gómez, Berta

- ◆ Laurea in Odontologia presso il servizio PRODENTAL della Clinica Odontoiatrica Dott. Mateo & Dott. Ribas
- ◆ Laurea in Odontoiatria conseguita presso l'Università di Barcellona
- ◆ Master in Parodontologia Completa C.G. Formazione Continua con il Prof. Raúl G. Caffesse
- ◆ Master in Implantologia e Parodontologia conseguito presso CIDESID
- ◆ Studi post-laurea in Endodonzia Dott. Hipólito Fabra
- ◆ Laurea in Endodonzia conseguita presso CIDESID
- ◆ Corso multidisciplinare avanzato. Dott. Iñaki Gamborena, San Sebastián, Spagna
- ◆ Corso di prostodonzia ed estetica dentale CIDESID
- ◆ Corso di stratificazione su denti posteriori e anteriori con CIDESID
- ◆ *Corso teorico-pratico di chirurgia Parodontale: La ricostruzione dei tessuti Parodontali e Peri-implantari. Prof. Massimo de Sanctis - Dott. Fabio Vignoletti. Società Italiana di Aggiornamento Odontoiatrico. Forlì, Italia*
- ◆ Docente collaboratore nel Master in Parodontologia Completa C.G. Formazione. Prof. Dott. Raúl Caffesse
- ◆ Studio privato dedicato alla Parodontologia e all'Odontoiatria Conservativa
- ◆ Membro del Sepa e *Tirocinio* in Rigenerazione Ossea svolto con il Dott. Carlo Tinti. Brescia, Italia

Personale docente

Dott. Galán, Barán Abdi

- ♦ Laurea in Odontoiatria Università Rey Juan Carlos di Madrid (Spagna)
- ♦ Dentista Specialista in Parodontologia e Osteointegrazione del Consiglio Generale degli Odontoiatri e Stomatologi di Spagna
- ♦ Master Modulare in Endodonzia Clinica. Dott. C. Stambolsky. Corso post-laurea in Odontoiatria svolto a Madrid
- ♦ Specialista in implantoprotesi. Università Rey Juan Carlos di Madrid (Spagna)
- ♦ Esperto in Gestione di Cliniche Dentistiche. Udima
- ♦ Membro di SEPA, Società spagnola di parodontologia e osteointegrazione
- ♦ Membro della SEPES, Società Spagnola di Protesi Stomatologica

Dott. Hernández Cobo, Álvaro

- ♦ Dentista specializzato in Parodontologia e protesi Cliniche Dentali
- ♦ Laurea in odontoiatria presso l'Università Alfonso X El Sabio, Madrid
- ♦ Specialista universitario in Impianti presso l'Università Miguel Hernández Elche
- ♦ Master in Parodontologia Completa C.G. Formazione Continua. Prof. Raúl G. Caffesse
- ♦ Master in Occlusione e Protesi conseguito presso la *European School of Oral Rehabilitation Implantology and Biomaterials*
- ♦ Corso avanzato in Chirurgia Estetica Mucogengivale Dott. Giovanni Zucchelli
- ♦ Corso avanzato multidisciplinare Dott. Iñaki Gamborena
- ♦ Studio privato dedicato alla Parodontologia, all'Implantologia e alla riabilitazione orale di alta complessità
- ♦ Docente collaboratore del Master in Parodontologia Dott. Raúl Caffesse presso CG Educazione

Dott.ssa Martínez, Ana María

- ♦ Specialista in Odontoiatria
- ♦ Specialista in Parodontologia, Implantologia e Riabilitazione orale ad alta complessità in clinica privata
- ♦ Dottorato in Odontoiatria presso l'Università di Murcia
- ♦ Laurea in Odontoiatria presso l'università di Murcia
- ♦ Docente di Parodontologia Integrale, Implantologia orale e Protesi assistita da impianti presso la CG Formazione Continua
- ♦ Membro di SEPA, Società spagnola di parodontologia e osteointegrazione
- ♦ Membro EFP, *European Federation of Periodontology*

Dott.ssa Ruíz-Oriol, Carlota

- ♦ Laurea in Odontoiatria conseguita presso l'Università di Barcellona
- ♦ Corso post-laurea in Protesi Dentali, Dott. Mallat Società Catalana di Odontostomatologia dell'Accademia delle Scienze Mediche
- ♦ Studi post-laurea in Odontoiatria Estetica Avanzata Dott. Padrós Società Catalana di Odontostomatologia dell'Accademia delle Scienze Mediche
- ♦ Master in Parodontologia C.G. Formazione Continua. Dott. Raúl G.Caffesse
- ♦ Master in Implantologia Clinica e Protesi Orale. Università di Barcellona
- ♦ Docente collaboratore del Master in Parodontologia Completa C.G. Formazione Continua

Dott. Gioia Palavecino, Claudio

- ◆ Dottorato in Odontoiatria
- ◆ Laurea in Odontoiatria Università Nazionale di La Plata Buenos Aires, Argentina
- ◆ Certificato in Parodontologia. Università di Texas. Houston, USA
- ◆ Specialista in Odontoiatria Integrata e Impianti Università di Murcia. Murcia, Spagna
- ◆ Direttore di C.G. Formazione Continua. Elche (Alicante), Spagna
- ◆ Membro di SEPA, Società spagnola di parodontologia e osteointegrazione
- ◆ Membro EFP, *European Federation of Periodontology*
- ◆ Membro AAP, *American Academy of Periodontology*
- ◆ Membro della SEPES, Società Spagnola di Protesi Stomatologica

Dott. García-Sala Bonmatí, Fernando

- ◆ Dentista specializzato in Riabilitazione, Parodontologia e Implantologia orale avanzata presso la Clinica Ilzarbe García Sala
- ◆ Specialista in Chirurgia, Parodontologia e Impianti
- ◆ Co-direttore del Master in Implantologia Orale Avanzata presso l'Università Europea di Valencia
- ◆ Professore Associato del Dipartimento di Stomatologia presso l'Università di Valencia
- ◆ Docente di Patologia Chirurgica Orale presso l'UEV
- ◆ Master Universitario in Implantologia Orale presso l'Università Europea di Madrid
- ◆ Formazione in Chirurgia Mucogengivale con il Dott. Zuchelli presso l'Università di Bologna. Italia
- ◆ Formazione rigenerazione ossea Dottor Urban. Budapest, Ungheria
- ◆ Certificato in Progressi nell'Odontoiatria Implantare e Riabilitazione Orale dell'Università di New York
- ◆ Laureato in Odontoiatria
- ◆ Membro dell' ITI (*International Team Implantology*)
- ◆ Membro del SEPES

Dott. Contreras Coy, Lluís

- ◆ Laurea in Odontoiatria Università Internazionale della Catalogna, Catalogna, Spagna
- ◆ Master in Soft Tissue Management Around Teeth and Implants. Università di Bologna. Italia
- ◆ Master in Endodonzia. Università Internazionale della Catalogna, Catalogna, Spagna
- ◆ Corso post-laurea in Estetica Dentale Avanzata svolto presso SCOE
- ◆ Menzione d'onore della giuria del SEI 2012 per la comunicazione: "ROG quando si collocano impianti in cerchi con fenestrazioni alveolari"
- ◆ Membro SEPA e SCOE
- ◆ Laurea in Odontoiatria Università Rey Juan Carlos. Madrid, Spagna
- ◆ Dentista Specialista in Parodontologia e Osteointegrazione del Consiglio Generale degli Odontoiatri e Stomatologi di Spagna
- ◆ Master Modulare in Endodonzia Clinica. Dott. C. Stambolsky. Scuola di Specializzazione in Odontoiatria. Madrid, Spagna
- ◆ Specialista in implantoprotesi. Università Rey Juan Carlos. Madrid, Spagna
- ◆ Esperto in Gestione di Cliniche Dentistiche. Udim
- ◆ Membro della SEPES, Società Spagnola di Protesi Stomatologica

Dott. García Martínez, Gonzalo

- ◆ Laureato in Odontoiatria
- ◆ Corso post-laurea in Ortodonzia Centro di Studi in Ortodonzia Gnathos
- ◆ Esperto in Chirurgia Ortognatica, Ospedale Ramón y Cajal, Università di Alcalá
- ◆ Corso post-laurea in Chirurgia Ortognatica. Roth-Williams Center for Functional Occlusion
- ◆ Corso post-laurea in Ortodonzia chirurgica nella Chirurgia ortognatica
- ◆ Docente collaboratore del Master in Implantologia presso l'Università Miguel Hernández Elche
- ◆ Studio privato con dedizione esclusiva all'Ortodonzia presso C. D. TREES Cartagena

04

Struttura e contenuti

La struttura dei contenuti è stata ideata da una squadra di professionisti che conoscono le implicazioni del programma nella pratica medica quotidiana, consapevoli della rilevanza della preparazione attuale per poter trattare i pazienti, e impegnati in un insegnamento di qualità mediante l'uso di nuove tecnologie educative.





“

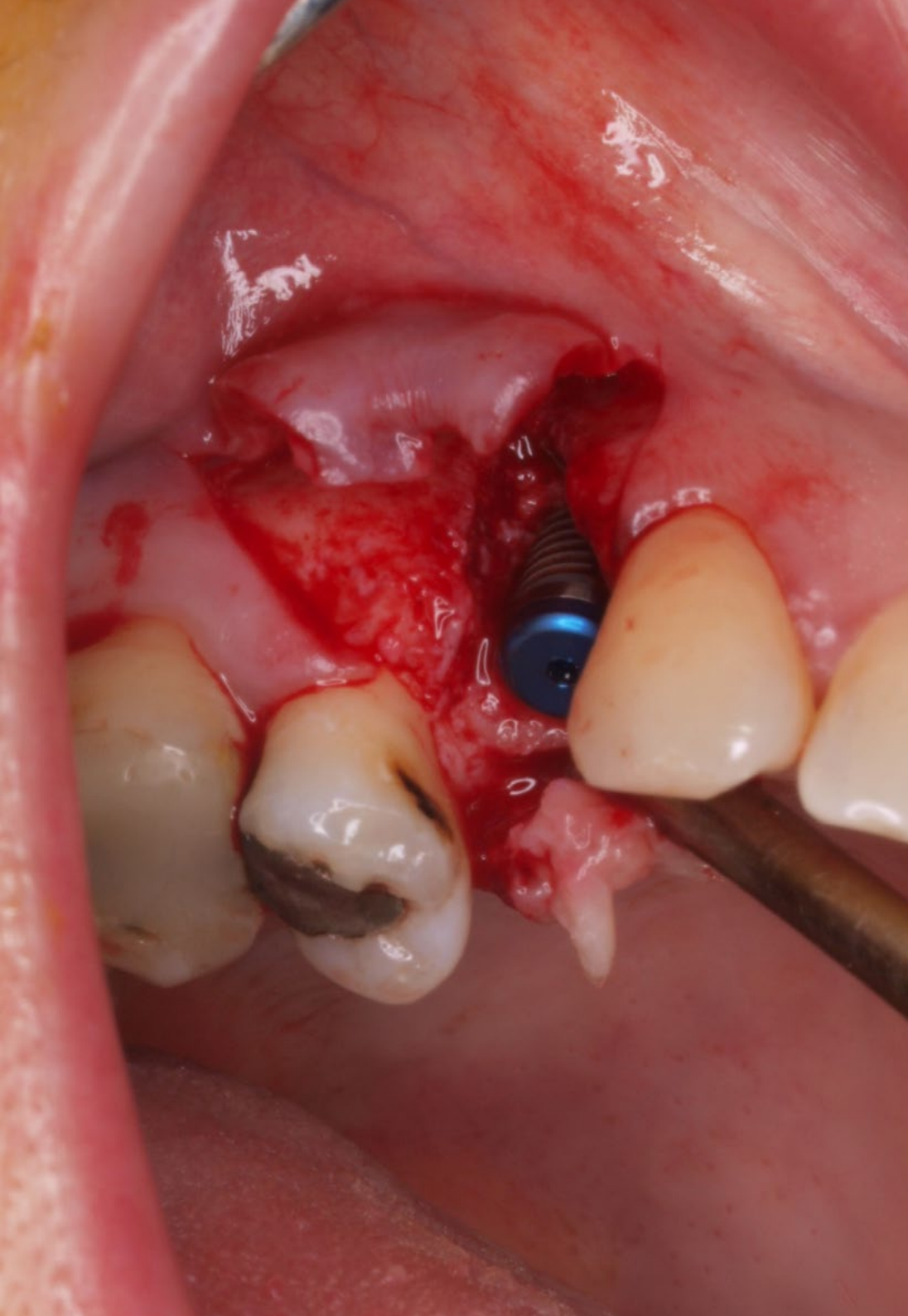
Questo Esperto Universitario in Chirurgia Parodontale di Base e Laser in Parodontologia possiede il programma scientifico più completo e aggiornato del mercato”

Modulo 1. Parodontologia di base

- 1.1. Anatomia del parodonto
 - 1.1.1. Gengive: cheratinizzate, libere, inserite, interdentali
 - 1.1.2. Mucosa alveolare
 - 1.1.3. Legamento parodontale
 - 1.1.4. Cemento radicolare
 - 1.1.5. Osso alveolare
 - 1.1.6. Sangue, sistema linfatico e nervoso del parodonto
 - 1.1.7. Biotipi parodontali
 - 1.1.8. Spazio biologico
- 1.2. Epidemiologia della parodontite
 - 1.2.1. Prevalenza della parodontite
 - 1.2.2. Fattori di rischio della parodontite
 - 1.2.3. Prevalenza di malattie parodontali
- 1.3. Microbiologia della malattia parodontale
 - 1.3.1. Biofilm e tartaro dentale. Aspetti microbiologici e clinici
 - 1.3.2. Infezioni parodontali
 - 1.3.3. Patogeni parodontali
 - 1.3.4. Placca batterica e biofilm. Inizio e progressione della malattia
- 1.4. Interazione ospite-parassita
 - 1.4.1. Inizio e progressione della malattia
 - 1.4.2. Patogenesi della parodontite
 - 1.4.3. Interazione ospite-parassita
- 1.5. Fattori associati alla malattia parodontale
 - 1.5.1. Diabete *Mellito*
 - 1.5.2. Pubertà, gravidanza, menopausa
 - 1.5.3. Tabagismo

Modulo 2. Malattie parodontali

- 2.1. Lesioni gengivali infiammatorie non indotte dalla placca
 - 2.1.1. Malattie gengivali di origine batterica
 - 2.1.2. Lesioni gengivali di origine virale
 - 2.1.3. Malattie gengivali di origine fungina
 - 2.1.4. Lesioni gengivali di origine genetica
 - 2.1.5. Malattie gengivali di origine sistemica
 - 2.1.6. Lesioni traumatiche
- 2.2. Lesioni gengivali indotte dalla placca
 - 2.2.1. Classificazione delle malattie gengivali
 - 2.2.2. Gengivite indotta da placca
 - 2.2.3. Malattie gengivali legate a farmaci
 - 2.2.4. Malattie gengivali associate a malattie sistemiche
- 2.3. Parodontite cronica.
 - 2.3.1. Caratteristiche generali e cliniche
 - 2.3.2. Suscettibilità e progressione
 - 2.3.3. Fattori di rischio
- 2.4. Parodontite aggressiva
 - 2.4.1. Classificazione
 - 2.4.2. Eziologia e patogenesi
 - 2.4.3. Diagnosi
 - 2.4.4. Principi terapeutici
- 2.5. Malattia parodontale ulceronecrotizzante
 - 2.5.1. Caratteristiche generali e cliniche Classificazione
 - 2.5.2. Eziologia e patogenesi
 - 2.5.3. Diagnosi
 - 2.5.4. Principi terapeutici
- 2.6. Ascesso parodontale
 - 2.6.1. Introduzione
 - 2.6.2. Classificazione
 - 2.6.3. Eziologia, patogenesi, istopatologia e microbiologia
 - 2.6.4. Diagnosi
 - 2.6.5. Trattamento



- 2.7. Lesione di origine endodontica
 - 2.7.1. Introduzione
 - 2.7.2. Classificazione
 - 2.7.3. Eziologia, patogenesi, istopatologia e microbiologia
 - 2.7.4. Diagnosi
 - 2.7.5. Effetti del trattamento parodontale sulla polpa
 - 2.7.6. Trattamento
- 2.8. Alitosi

Modulo 3. Esame, diagnosi e piano di trattamento

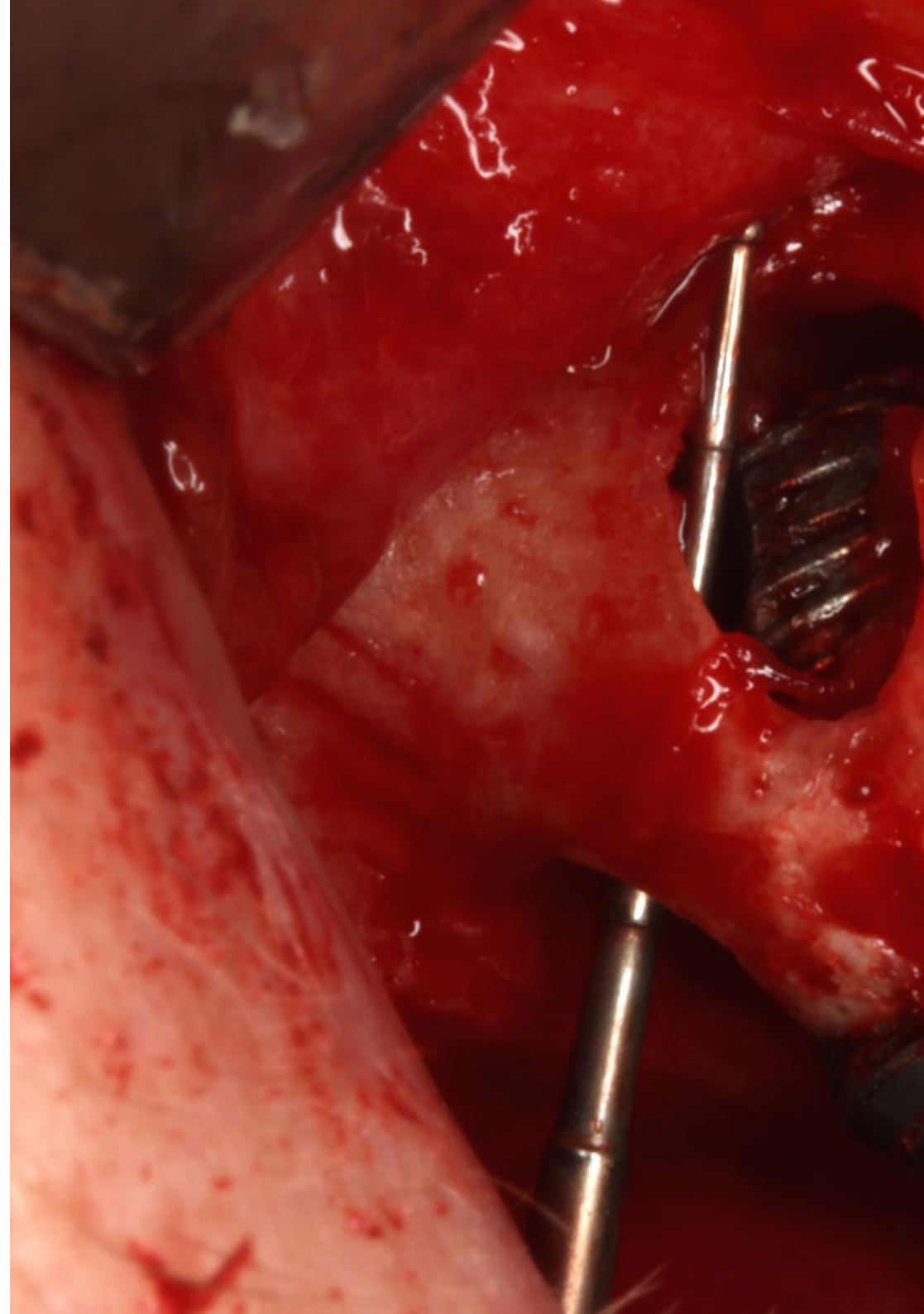
- 3.1. Anamnesi del paziente con malattia parodontale
 - 3.1.1. Storia dentale, storia sociale, storia familiare, abitudini di fumo, abitudini igieniche
 - 3.1.2. Stato igiene orale
 - 3.1.3. Segni e sintomi della malattia parodontale: gengiva, legamento parodontale e osso alveolare
- 3.2. Esame intraorale e radiografico
 - 3.2.1. Esame intraorale: parodontogramma
 - 3.2.2. Esame radiografico: serie radiografica periapicale
 - 3.2.3. Screening per la malattia parodontale
- 3.3. Diagnosi
 - 3.3.1. Diagnosi delle lesioni parodontali
 - 3.3.2. Gengivite
 - 3.3.3. Parodontite lieve
 - 3.3.4. Parodontite da moderata ad avanzata
- 3.4. Piano di trattamento
 - 3.4.1. Piano di trattamento iniziale
 - 3.4.2. Prognosi pre-terapeutica
 - 3.4.3. Rivalutazione
 - 3.4.4. Terapia correttiva o ricostruttiva
 - 3.4.5. Terapia di mantenimento

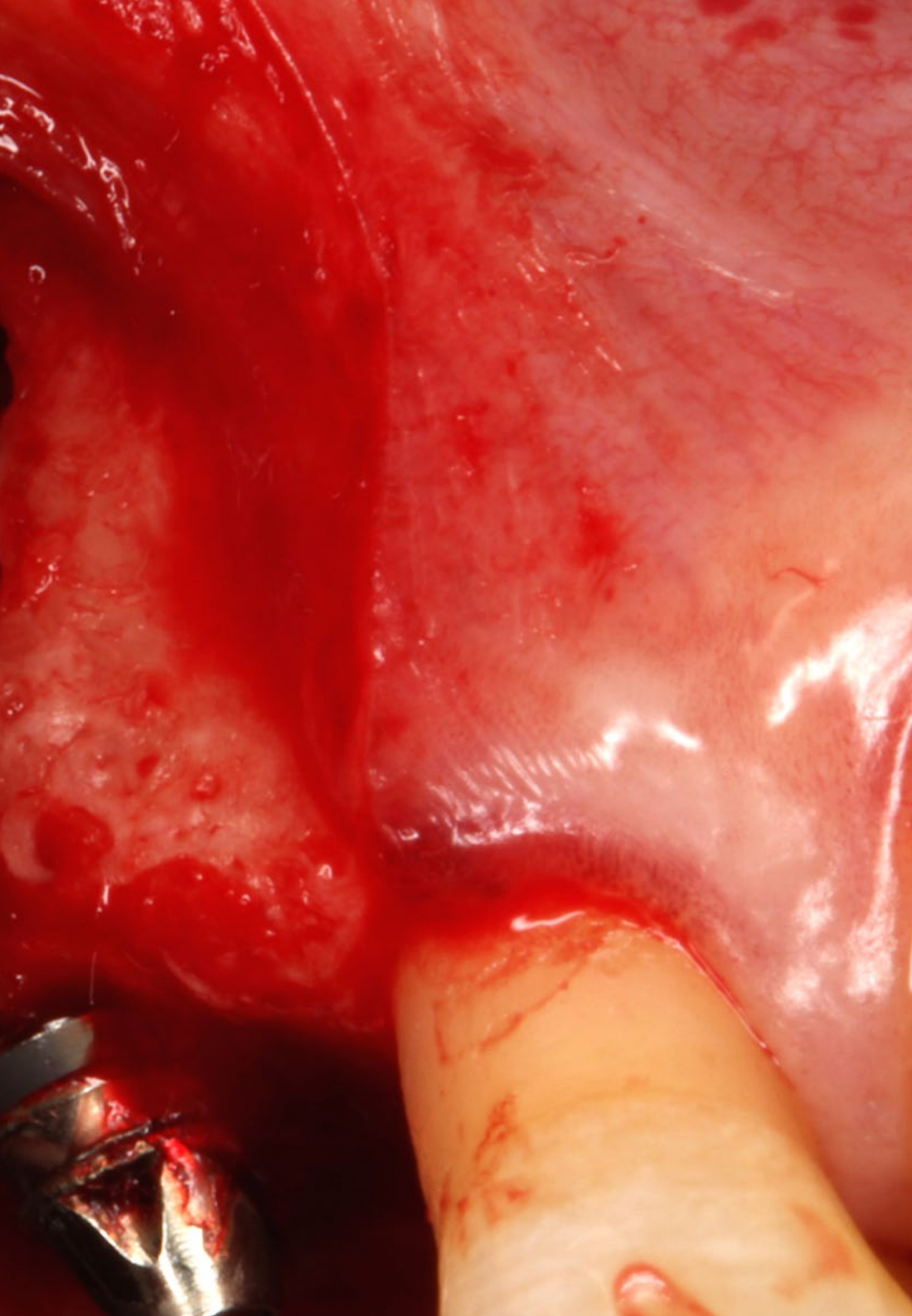
Modulo 4. Trattamento parodontale non chirurgico di base. Fase iniziale

- 4.1. Controllo meccanico della placca supragengivale
 - 4.1.1. Controllo della placca: spazzolatura e pulizia interdentale Tecniche
 - 4.1.2. Istruzione e motivazione nel controllo della placca
- 4.2. Controllo chimico della placca supragengivale Uso di antisettici in parodontologia
 - 4.2.1. Controllo chimico. Concetto, agenti, meccanismi d'azione e veicoli
 - 4.2.2. Classificazione degli agenti chimici di controllo delle placche
 - 4.2.3. Clorexidina: tossicità, pigmentazione, meccanismo d'azione, uso clinico
- 4.3. Trattamento non chirurgico della malattia parodontale
 - 4.3.1. Rilevamento e rimozione del tartaro
 - 4.3.2. Tecniche di sbrigliamento Meccanico e manuale
 - 4.3.3. Cura postoperatoria e gestione della sensibilità dentale
- 4.4. Trattamento farmacologico. Uso di antibiotici in parodontologia
 - 4.4.1. Principi di terapia antibiotica Caratteristiche specifiche e limitazioni
 - 4.4.2. Valutazione degli antimicrobici per la terapia parodontale
- 4.5. Rivalutazione
 - 4.5.1. Interpretazione dei risultati Valutazione del trattamento
- 4.6. Mantenimento parodontale
 - 4.6.1. Valutazione del rischio: paziente, dente, progressione
 - 4.6.2. Obiettivi del mantenimento nella gengivite e nella parodontite
 - 4.6.3. Revisione e rivalutazione continua
 - 4.6.4. Motivazione

Modulo 5 Trattamento parodontale chirurgico. Chirurgia parodontale. Terapia di accesso

- 5.1. Tecniche di riduzione delle tasche parodontali
 - 5.1.1. Gengivectomia
 - 5.1.2. Lembo di Widman
 - 5.1.3. Lembo di Widman modificato
 - 5.1.4. Lembo di Neumann
 - 5.1.5. Lembo di riposizionamento apicale
 - 5.1.6. Lembo di conservazione della papilla
 - 5.1.7. Lembo cuneiforme distale
 - 5.1.8. Chirurgia resettiva dell'osso: osteoplastica e ostectomia





- 5.2. Linee guida generali per la chirurgia parodontale
 - 5.2.1. Obiettivi del trattamento chirurgico
 - 5.2.2. Indicazioni per il trattamento chirurgico
 - 5.2.3. Controindicazioni al trattamento chirurgico
 - 5.2.4. Anestesia nella chirurgia parodontale
 - 5.2.5. Strumenti in chirurgia parodontale
 - 5.2.6. Trattamento della superficie delle radici
 - 5.2.7. Sutura nella chirurgia di accesso parodontale
 - 5.2.8. Medicazioni parodontali
 - 5.2.9. Gestione del dolore e cura post-operatoria

Modulo 6. Laser in parodontologia

- 6.1. Introduzione al laser
 - 6.1.1. Storia del laser
 - 6.1.2. Laser a bassa potenza
 - 6.1.3. Laser ad alta potenza o chirurgici
 - 6.1.4. Sicurezza nell'uso del laser
- 6.2. Tipologie di laser Caratteristiche
 - 6.2.1. Laser a diodo
 - 6.2.2. Laser a erbio
- 6.3. Indicazioni e applicazioni del laser in parodontologia
 - 6.3.1. Come trattamento singolo
 - 6.3.2. Come complemento al trattamento convenzionale
- 6.4. Terapia laser-fotobiomodulazione

05

Metodologia

Questo programma ti offre un modo differente di imparare. La nostra metodologia si sviluppa in una modalità di apprendimento ciclico: *il Relearning*.

Questo sistema di insegnamento viene applicato nelle più prestigiose facoltà di medicina del mondo ed è considerato uno dei più efficaci da importanti pubblicazioni come il *New England Journal of Medicine*.





“

Scopri il Relearning, un sistema che abbandona l'apprendimento lineare convenzionale, per guidarti attraverso dei sistemi di insegnamento ciclici: una modalità di apprendimento che ha dimostrato la sua enorme efficacia, soprattutto nelle materie che richiedono la memorizzazione”

In TECH applichiamo il Metodo Casistico

In una data situazione clinica, cosa dovrebbe fare il professionista? Durante il programma affronterai molteplici casi clinici simulati ma basati su pazienti reali, per risolvere i quali dovrai indagare, stabilire ipotesi e infine fornire una soluzione. Esistono molteplici prove scientifiche sull'efficacia del metodo. Gli specialisti imparano meglio e in modo più veloce e sostenibile nel tempo.

Grazie a TECH potrai sperimentare un modo di imparare che sta scuotendo le fondamenta delle università tradizionali di tutto il mondo.



Secondo il dottor Gervas, il caso clinico è una presentazione con osservazioni del paziente, o di un gruppo di pazienti, che diventa un "caso", un esempio o un modello che illustra qualche componente clinica particolare, sia per il suo potenziale didattico che per la sua singolarità o rarità. È essenziale che il caso sia radicato nella vita professionale attuale, cercando di ricreare le condizioni reali nella pratica professionale del medico.

“

Sapevi che questo metodo è stato sviluppato ad Harvard nel 1912 per gli studenti di Diritto? Il metodo casistico consisteva nel presentare agli studenti situazioni reali complesse per far prendere loro decisioni e giustificare come risolverle. Nel 1924 fu stabilito come metodo di insegnamento standard ad Harvard”

L'efficacia del metodo è giustificata da quattro risultati chiave:

1. Gli studenti che seguono questo metodo non solo raggiungono l'assimilazione dei concetti, ma sviluppano anche la loro capacità mentale, attraverso esercizi che valutano situazioni reali e l'applicazione delle conoscenze.
2. L'apprendimento è solidamente fondato su competenze pratiche, che permettono allo studente di integrarsi meglio nel mondo reale.
3. L'approccio a situazioni nate dalla realtà rende più facile ed efficace l'assimilazione delle idee e dei concetti.
4. La sensazione di efficienza degli sforzi compiuti diventa uno stimolo molto importante per gli studenti e si traduce in un maggiore interesse per l'apprendimento e in un aumento del tempo dedicato al corso.



Metodologia Relearning

TECH coniuga efficacemente la metodologia del Caso di Studio con un sistema di apprendimento 100% online basato sulla ripetizione, che combina 8 diversi elementi didattici in ogni lezione.

Potenziamo il Caso di Studio con il miglior metodo di insegnamento 100% online: il Relearning.



L'odontoiatra imparerà mediante casi reali e la risoluzione di situazioni complesse in contesti di apprendimento simulati. Queste simulazioni sono sviluppate grazie all'uso di software all'avanguardia per facilitare un apprendimento coinvolgente.

All'avanguardia della pedagogia mondiale, il metodo Relearning è riuscito a migliorare i livelli di soddisfazione generale dei professionisti che completano i propri studi, rispetto agli indicatori di qualità della migliore università online del mondo (Columbia University).

Con questa metodologia abbiamo formato più di 115.000 odontoiatri con un successo senza precedenti in tutte le specializzazioni cliniche indipendentemente dal carico chirurgico. La nostra metodologia pedagogica è stata sviluppata in un contesto molto esigente, con un corpo di studenti universitari di alto profilo socio-economico e un'età media di 43,5 anni.

Il Relearning ti permetterà di apprendere con meno sforzo e più performance, impegnandoti maggiormente nella tua specializzazione, sviluppando uno spirito critico, difendendo gli argomenti e contrastando le opinioni: un'equazione diretta al successo.

Nel nostro programma, l'apprendimento non è un processo lineare, ma avviene in una spirale (impariamo, disimpariamo, dimentichiamo e re-impariamo). Pertanto, combiniamo ciascuno di questi elementi in modo concentrico.

Il punteggio complessivo del sistema di apprendimento di TECH è 8.01, secondo i più alti standard internazionali.



Questo programma offre i migliori materiali didattici, preparati appositamente per i professionisti:



Materiali di studio

Tutti i contenuti didattici sono creati appositamente per il corso dagli specialisti che lo impartiranno, per fare in modo che lo sviluppo didattico sia davvero specifico e concreto.

Questi contenuti sono poi applicati al formato audiovisivo che supporterà la modalità di lavoro online di TECH. Tutto questo, con le ultime tecniche che offrono componenti di alta qualità in ognuno dei materiali che vengono messi a disposizione dello studente.



Tecniche e procedure in video

TECH avvicina l'alunno alle tecniche più innovative, progressi educativi e all'avanguardia delle tecniche odontoiatriche attuali. Il tutto in prima persona, con il massimo rigore, spiegato e dettagliato affinché tu lo possa assimilare e comprendere. E la cosa migliore è che puoi guardarli tutte le volte che vuoi.



Riepiloghi interattivi

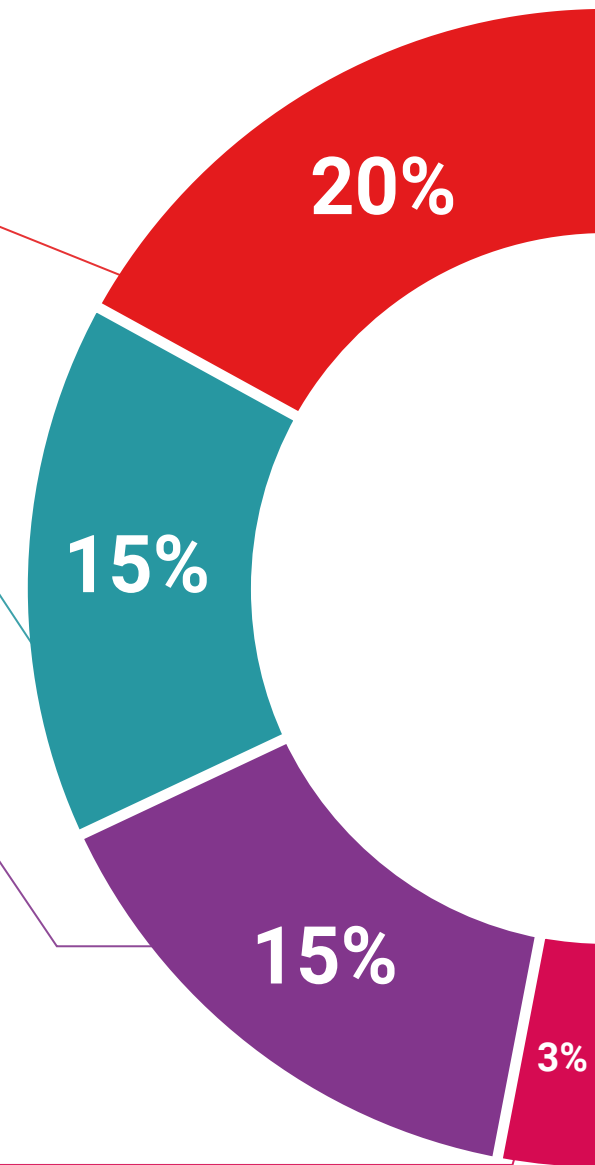
Il team di TECH presenta i contenuti in modo accattivante e dinamico in pillole multimediali che includono audio, video, immagini, diagrammi e mappe concettuali per consolidare la conoscenza.

Questo sistema educativo, unico per la presentazione di contenuti multimediali, è stato premiato da Microsoft come "Caso di successo in Europa".



Letture complementari

Articoli recenti, documenti di consenso e linee guida internazionali, tra gli altri. Nella biblioteca virtuale di TECH potrai accedere a tutto il materiale necessario per completare la tua specializzazione.





Analisi di casi elaborati e condotti da esperti

Un apprendimento efficace deve necessariamente essere contestuale. Per questa ragione, TECH ti presenta il trattamento di alcuni casi reali in cui l'esperto ti guiderà attraverso lo sviluppo dell'attenzione e della risoluzione di diverse situazioni: un modo chiaro e diretto per raggiungere il massimo grado di comprensione.



Testing & Retesting

Valutiamo e rivalutiamo periodicamente le tue conoscenze durante tutto il programma con attività ed esercizi di valutazione e autovalutazione, affinché tu possa verificare come raggiungi progressivamente i tuoi obiettivi.



Master class

Esistono evidenze scientifiche sull'utilità dell'osservazione di esperti terzi. Imparare da un esperto rafforza la conoscenza e la memoria, costruisce la fiducia nelle nostre future decisioni difficili.



Guide di consultazione veloce

TECH ti offre i contenuti più rilevanti del corso in formato schede o guide di consultazione veloce. Un modo sintetico, pratico ed efficace per aiutare lo studente a progredire nel suo apprendimento.



06 Titolo

L'Esperto Universitario in Chirurgia Parodontale di Base e Laser in Parodontologia garantisce, oltre alla preparazione più rigorosa e aggiornata, il conseguimento di una qualifica di Esperto Universitario rilasciata da TECH Università Tecnologica.



“

Porta a termine questo programma e ricevi la tua qualifica universitaria senza spostamenti o fastidiose formalità”

Questo **Esperto Universitario in Chirurgia Parodontale di Base e Laser in Parodontologia** possiede il programma scientifico più completo e aggiornato del mercato.

Dopo aver superato la valutazione, lo studente riceverà mediante lettera certificata* con ricevuta di ritorno, la sua corrispondente qualifica di **Esperto Universitario** rilasciata da **TECH Università Tecnologica**.

Il titolo rilasciato da **TECH Università Tecnologica** esprime la qualifica ottenuta nell'Esperto Universitario, e riunisce tutti i requisiti comunemente richiesti da borse di lavoro, concorsi e commissioni di valutazione di carriere professionali.

Titolo: **Esperto Universitario in Chirurgia Parodontale di Base e Laser in Parodontologia**

N° Ore Ufficiali: **400 o.**



*Apostille dell'Aia Se lo studente dovesse richiedere che il suo diploma cartaceo sia provvisto di Apostille dell'Aia, TECH EDUCATION effettuerà le gestioni opportune per ottenerla ad un costo aggiuntivo.

futuro
salute fiducia persone
educazione informazione tutor
garanzia accreditamento insegnamento
istituzioni tecnologia apprendimento
comunità impegno
attenzione personalizzata innovazione
conoscenza presente qualità
formazione online
sviluppo istituzioni
classe virtuale lingue

tech università
tecnologica

Esperto Universitario
Chirurgia Parodontale
di Base e Laser in
Parodontologia

- » Modalità: online
- » Durata: 6 mesi
- » Titolo: TECH Università Tecnologica
- » Dedizione: 16 ore/settimana
- » Orario: a scelta
- » Esami: online

Esperto Universitario

Chirurgia Parodontale di Base
e Laser in Parodontologia

