

Esperto Universitario

Chirurgia Mucogengivale
in Parodontologia





Esperto Universitario Chirurgia Mucogengivale in Parodontologia

- » Modalità: online
- » Durata: 6 mesi
- » Titolo: TECH Università Tecnologica
- » Dedizione: 16 ore/settimana
- » Orario: a scelta
- » Esami: online

Accesso al sito web: www.techitute.com/it/odontoatria/specializzazione/specializzazione-chirurgia-mucogengivale-parodontologia

Indice

01

Presentazione

pag. 4

02

Obiettivi

pag. 8

03

Direzione del corso

pag. 12

04

Struttura e contenuti

pag. 22

05

Metodologia

pag. 26

06

Titolo

pag. 34

01

Presentazione

Al giorno d'oggi, la chirurgia mucogengivale è una delle aree più importanti della conoscenza odontoiatrica, in quanto i suoi progressi hanno migliorato la riabilitazione dentale di molti pazienti negli ultimi anni. La sua applicazione nel paziente è strettamente legata allo stato di funzionalità dell'apparecchio dentale. Questo programma scientifico ha lo scopo di fornire al professionista un aggiornamento sulle tecniche di chirurgia mucogengivale in parodontologia.





“

Migliora le tue conoscenze con questo programma scientifico, in cui troverai casi clinici e materiali di prima qualità. Migliora il tuo modo di lavorare grazie all'Esperto Universitario in Chirurgia Mucogengivale in Parodontologia"

Le malattie gengivali e parodontali sono tra le malattie umane più comuni, con la gengivite che colpisce circa il 50% dei bambini in età scolare, e più del 70% della popolazione adulta che ha sperimentato la gengivite, la parodontite o entrambe. Si pensa che la parodontite sia la causa del 30-35% di tutte le estrazioni di denti che vengono effettuate, mentre la carie e le sue relative conseguenze ne sarebbero responsabili al 50%.

Le conoscenze acquisite in questo programma forniranno allo studente la capacità di affrontare la vita lavorativa in modo più professionale, dandogli un chiaro vantaggio quando si tratterà di trovare un lavoro, in quanto sarà in grado di proporre le più recenti innovazioni tecnologiche e scientifiche sull'endodonzia.

La giustificazione fondamentale del programma Scientifica è quindi quella di preparare un professionista con conoscenze, abilità, attitudini, valori e competenze adeguate, che sia in grado di servire la società soddisfacendo la sua esigenza di assistenza sanitaria, sia in termini di prevenzione che di diagnosi e trattamento. Il professionista deve essere consapevole della necessità di uno sviluppo lavorativo permanente e di una crescita continua, deve essere in grado di utilizzare efficacemente i progressi della conoscenza e della tecnologia e deve comprendere il ruolo centrale del paziente nel processo decisionale terapeutico.

Questo **Esperto Universitario in Chirurgia Mucogengivale in Parodontologia** possiede il programma scientifico più completo e aggiornato del mercato. Le caratteristiche principali del programma sono:

- ♦ Sviluppo di casi clinici presentati da esperti nelle diverse specialità odontoiatriche
- ♦ I contenuti grafici, schematici ed eminentemente pratici in base ai quali sono stati concepiti forniscono informazioni scientifiche e sanitarie riguardo alle discipline mediche essenziali per l'esercizio della professione
- ♦ Novità sulle tecniche di implantologia e della parodontologia e chirurgia mucogengivale
- ♦ Sistema di apprendimento interattivo, basato su algoritmi per il processo decisionale riguardante le situazioni cliniche presentate
- ♦ Speciale enfasi sulla medicina basata sull'evidenza e sulle metodologie di ricerca in Chirurgia mucogengivale
- ♦ Contenuti disponibili da qualsiasi dispositivo fisso o mobile dotato di connessione a internet



Aggiorna le tue conoscenze grazie all'Esperto Universitario in Chirurgia Mucogengivale in Parodontologia, con un approccio pratico e adattabile alle tue esigenze"

“

Questo Esperto Universitario è il miglior investimento che tu possa fare nella scelta di un programma di aggiornamento per due motivi: oltre a rinnovare le tue conoscenze in Chirurgia Mucogengivale in Parodontologia, otterrai una qualifica di Esperto Universitario rilasciata da TECH Università Tecnologica”

Il personale docente del programma comprende rinomati specialisti dell'odontoiatria, che forniscono agli studenti le competenze necessarie a intraprendere un percorso di studio eccellente.

I contenuti multimediali, sviluppati in base alle ultime tecnologie educative, forniranno al professionista un apprendimento coinvolgente e localizzato, ovvero inserito in un contesto reale.

La creazione di questo programma è incentrata sull'Apprendimento Basato su Problemi mediante la quale il medico deve cercare di risolvere le diverse situazioni che si presentano durante il corso. Lo studente potrà usufruire di un innovativo sistema di video interattivi creati da esperti di rinomata fama nel campo dell'odontoiatria.

L'Esperto Universitario permette di fare pratica in ambienti simulati, che forniscono un apprendimento coinvolgente programmato per la preparazione di fronte a situazioni reali.

Sono inoltre inclusi casi clinici che permettono all'odontoiatra di conoscere più da vicino la realtà della professione.



02

Obiettivi

L'obiettivo principale del programma è far sì che l'odontoiatra apprenda tramite un percorso didattico teorico-pratico, affinché acquisisca assoluta padronanza nello svolgimento del proprio lavoro e sappia utilizzare in modo rigoroso le più recenti tecniche di Chirurgia Mucogengivale in Parodontologia.



“

Questo programma di aggiornamento ti darà maggiore sicurezza nello svolgimento del tuo lavoro di odontoiatra, e ti aiuterà a crescere sia a livello professionale che personale”



Obiettivi generali

- Aggiornare le conoscenze teoriche e pratiche del dentista nelle diverse aree della parodontologia e dell'implantologia, mediante l'odontoiatria basata sull'evidenza
- Promuovere strategie di lavoro basate su un approccio multidisciplinare al paziente candidato alla terapia parodontale o implantare
- Favorire l'acquisizione di competenze e abilità tecniche, mediante un potente sistema audiovisivo, e la possibilità di accedere a laboratori di simulazione online e/o preparazione specifica
- Incoraggiare lo stimolo professionale attraverso la specializzazione continua e la ricerca



Cogli questa opportunità e resta sempre aggiornato sugli ultimi sviluppi in Chirurgia Mucogengivale in Parodontologia”





Obiettivi specifici

Modulo 1. Trattamento parodontale ricostruttivo III: chirurgia plastica parodontale e mucogengivale. Principi di base

- ♦ Definire i meccanismi biologici dell'osso nella rigenerazione ossea guidata
- ♦ Eseguire le tecniche chirurgiche di rialzo del seno, innesto osseo del ramo e sinfisi mandibolare

Modulo 2. Trattamento parodontale ricostruttivo IV: chirurgia plastica parodontale e mucogengivale. Autoinnesti e lembi dislocati per il rivestimento delle radici

- ♦ Collegare la Parodontologia e l'Implantologia con le patologie mediche del paziente e con il resto delle specializzazioni odontoiatriche, così come prelevare campioni
- ♦ Spiegare le tecniche di mantenimento, così come le alterazioni peri-implantari e il loro trattamento
- ♦ Eseguire procedure rigenerative dopo estrazioni di attacchi parodontali impattati di denti inclusi

Modulo 3. Trattamento ricostruttivo parodontale V: chirurgia plastica parodontale e mucogengivale. Tecniche bilaminari per il rivestimento dei canali radicolari

- ♦ Applicare le tecniche di aumento della cresta alveolare pre-implantologica con rigenerazione dei tessuti duri e molli
- ♦ Identificare le principali tecniche di rivestimento del canale radicolare dentale
- ♦ Definire tecniche che consentano di praticare la chirurgia plastica e la ricostruzione orale

Modulo 4. Trattamento ricostruttivo parodontale VI: chirurgia plastica parodontale e mucogengivale. Chirurgia plastica correttiva

- ♦ Descrivere le diverse tecniche di gestione dei tessuti molli da utilizzare durante gli interventi implantologici e rigenerativi
- ♦ Spiegare il processo chirurgico di correzione plastica parodontale e mucogengivale
- ♦ Approfondire il processo chirurgico e definire le tecniche per riprodurlo

03

Direzione del corso

Il personale docente del programma comprende rinomati specialisti della Chirurgia Mucogengivale in Parodontologia, che forniscono agli studenti le competenze necessarie a intraprendere un percorso di studio eccellente.

Alla progettazione ed elaborazione del programma, inoltre, partecipano rinomati specialisti, membri di prestigiose società scientifiche nazionali e internazionali.



“

*Conosci gli ultimi progressi in Chirurgia
Mucogengivale in Parodontologia da
rinomati professionisti”*

Direttrice ospite internazionale

La Dott.ssa Leena Palomo è un'eminente **educatrice, clinica e ricercatrice odontoiatrica**, riconosciuta a livello internazionale. Con un forte background accademico e una carriera segnata dall'eccellenza, si distingue come figura di spicco della **Parodontologia**, impegnata nell'innovazione, nella ricerca e nell'eccellenza della cura del paziente.

Attualmente ricopre una posizione di rilievo come **Presidentessa** dell'*Arthur Ashman Department of Periodontology and Implant Dentistry*, uno dei programmi leader in parodontologia, la cui missione principale è quella di **preparare** studenti universitari e laureati, impegnarsi nella **ricerca clinica** e di laboratorio e fornire **assistenza parodontale** completa e ottimale alla popolazione di New York.

La sua ricerca si è concentrata su aree vitali come la **salute delle donne**, l'**estetica** e la **qualità della vita**. Di particolare rilievo è la sua leadership nella collaborazione con la **Cleveland Clinic** e il **Center for Specialized Women's Health**. Inoltre, ha svolto un ruolo chiave nella ricerca parodontale e nel trattamento delle malattie dello spettro reumatoide, intervenendo a numerose conferenze nazionali e internazionali sulla **Sjögren** e sulla **Reumatologia**, oltre a pubblicare i risultati del suo **benessere** in riviste multidisciplinari e interprofessionali.

Il suo impegno per l'eccellenza educativa e il mentoring ha portato numerosi studenti di **Odontoiatria** e **Medicina** a ottenere riconoscimenti per la qualità delle loro tesi. In questo contesto, la filosofia educativa della Dott.ssa Palomo sottolinea l'importanza della curiosità e della domanda costante per guidare la scoperta e l'apprendimento continuo nel campo della **Parodontologia** contemporanea.

Inoltre, la sua illustre carriera nel campo dell'**Odontoiatria** e della **Parodontologia** è stata premiata con diversi riconoscimenti per il suo lavoro e la sua ricerca. Alcuni esempi sono il premio "*Strides in Science*", *American Association of Dental Research November Researcher* (2012), e l'*American Academy of Periodontology, Board of Trustees, Special Citation Award* (2019). Collabora inoltre attivamente con l'*American Academy of Periodontology (AAP) Foundation* per migliorare la salute dentale della società, aumentando la consapevolezza delle malattie parodontali e delle loro terapie.



Dott.ssa Palomo, Leena

- ♦ Presidentessa dell'Arthur Ashman Department of Periodontology and Implant Dentistry
- ♦ Master in Parodontologia presso la Case Western Reserve University
- ♦ Laurea in Odontoiatria presso la Case Western Reserve University
- ♦ Premi: "Strides in Science", American Association of Dental Research November Researcher (2012), Accademia Americana di Parodontologia, Consiglio di Fiducia, Premio Speciale di Citazione (2019)
- ♦ Membro di: North East Society of Periodontology, American Board of Periodontology, Levi Award, American Academy of Periodontology Foundation, College of Dentistry, American Academy of Periodontology (AAP) Foundation

“

Grazie a TECH potrai imparare con i migliori professionisti del mondo”

Direzione



Dott. Bellver Fernández, Ricardo

- ♦ Laurea in Odontoiatria conseguita presso l'Università Cardenal Herrera
- ♦ Odontologo Strutturale nell'unità di Servizio di Chirurgia Orale, Parodontologia e Implantologia, Clinica dentale Ricardo Bellver
- ♦ Master ufficiale in Implantologia e Chirurgia orale dell'Università Cardenal Herrera
- ♦ Master in Scienze Odontoiatriche presso l'Università di Valencia
- ♦ Master in Periodonzia. Clinica Odontoiatrica Claudio Gioia
- ♦ Specializzazione in Chirurgia presso il Dipartimento Maxillo-Facciale dell'Ospedale Universitario La Fe e presso l'Unità Maxillo-Facciale e Stomatologica, con consulenze esterne e in sala operatoria per adulti e bambini. Guidato dalla Dott.ssa MC Baquero de la Hermosa
- ♦ Membro SEPA
- ♦ *Fellowship* in rigenerazione ossea Brescia, Italia
- ♦ Formazione in Chirurgia Mucogengivale presso l'Università di Bologna, Italia



Dott.ssa Martínez Gómez, Berta

- ♦ Laurea in Odontologia presso il servizio PRODENTAL della Clinica Odontoiatrica Dott. Mateo & Dott. Ribas
- ♦ Laurea in Odontoiatria conseguita presso l'Università di Barcellona
- ♦ Master in Parodontologia Completa C.G. Formazione Continua con il Prof. Raúl G. Caffesse
- ♦ Master in Implantologia e Parodontologia conseguito presso CIDESID
- ♦ Studi post-laurea in Endodonzia Dott. Hipólito Fabra
- ♦ Laurea in Endodonzia conseguita presso CIDESID
- ♦ Corso multidisciplinare avanzato. Dott. Iñaki Gamborena, San Sebastián, Spagna
- ♦ Corso di prostodonzia ed estetica dentale CIDESID
- ♦ Corso di stratificazione su denti posteriori e anteriori con CIDESID
- ♦ *Corso teorico-pratico di Chirurgia Parodontale: La ricostruzione dei tessuti Parodontali e Peri-implantari.*
Prof. Massimo de Sanctis - Dott. Fabio Vignoletti. Società Italiana di Aggiornamento Odontoiatrico. Forlì, Italia
- ♦ Docente collaboratore nel Master in Parodontologia Completa C.G. Formazione. Prof. Dott. Raúl Caffesse
- ♦ Studio privato dedicato alla Parodontologia e all'Odontoiatria Conservativa
- ♦ Membro del Sepa e *Tirocinio* in Rigenerazione Ossea svolto con il Dott. Carlo Tinti. Brescia. Italia

Personale docente

Dott. Aragüés, Alfredo

- ◆ Direttore della Clinica Odontoiatria Dr. Aragüés
- ◆ Presidente del Collegio di Dentisti di Burgos
- ◆ Laurea in Odontoiatria presso l'Università ISCS Coimbra, Portogallo
- ◆ Certificato in Parodontologia presso l'Universidad Autónoma de Nuevo León in Messico
- ◆ Master in Parodontologia dell'Università di Parigi in Francia
- ◆ Master in Tabagismo presso l'Università di Cantabria
- ◆ Master in Laser conseguito presso l'Università di Barcellona
- ◆ Master Interuniversitario Europeo
- ◆ Membro di: World Clinical Laser Institute, Società Spagnola di Parodontologia e Osseointegrazione, Federazione Europea di Parodontologia, Accademia Americana di Parodontologia Società Spagnola del Laser, Società Internazionale per le Applicazioni Laser Orali, Associazione Mondiale per la Terapia Orale, Accademia Laser Adriatica, Fondatore dell'Associazione Nazionale dei Dentisti Autonomi

Dott. Galán, Barán Abdi

- ◆ Laurea in Odontoiatria Università Rey Juan Carlos. Madrid, Spagna
- ◆ Dentista Specialista in Parodontologia e Osteointegrazione del Consiglio Generale degli Odontoiatri e Stomatologi di Spagna
- ◆ Master in Parodontologia Completa C.G. Formazione Continua. Prof. Raúl G. Caffesse
- ◆ Master Modulare in Endodonzia Clinica. Dott. C. Stambolsky. Scuola di Specializzazione in Odontoiatria. Madrid, Spagna
- ◆ Specialista in implantoprotesi. Università Rey Juan Carlos. Madrid, Spagna
- ◆ Esperto in Gestione di Cliniche Dentistiche. Udima
- ◆ Membro di SEPA, Società spagnola di parodontologia e osteointegrazione
- ◆ Membro della SEPES, Società Spagnola di Protesi Stomatologica

Dott. Contreras Coy, Lluís

- ◆ Laurea in Odontoiatria Università Internazionale della Catalogna, Catalogna, Spagna
- ◆ Master in Soft Tissue Management Around Teeth and Implants. Università di Bologna. Italia
- ◆ Master in Endodonzia. Università Internazionale della Catalogna, Catalogna, Spagna
- ◆ Corso post-laurea in Estetica Dentale Avanzata svolto presso SCOE
- ◆ Menzione d'onore della giuria del SEI 2012 per la comunicazione: "ROG quando si collocano impianti in cerchi con fenestrazioni alveolari"
- ◆ Membro SEPA e SCOE
- ◆ Laurea in Odontoiatria Università Rey Juan Carlos. Madrid, Spagna
- ◆ Dentista Specialista in Parodontologia e Osteointegrazione del Consiglio Generale degli Odontoiatri e Stomatologi di Spagna
- ◆ Master Modulare in Endodonzia Clinica. Dott. C. Stambolsky. Scuola di Specializzazione in Odontoiatria. Madrid, Spagna
- ◆ Specialista in implantoprotesi. Università Rey Juan Carlos. Madrid, Spagna
- ◆ Esperto in Gestione di Cliniche Dentistiche. Udima
- ◆ Membro di SEPA, Società spagnola di parodontologia e osteointegrazione
- ◆ Membro della SEPES, Società Spagnola di Protesi Stomatologica

Dott. García Martínez, Gonzalo

- ♦ Laurea in Odontoiatria Università di Murcia
- ♦ Corso post-laurea in Ortodonzia Centro di Studi in Ortodonzia Gnathos
- ♦ Esperto in Chirurgia Ortognatica, Ospedale Ramón y Cajal, Università di Alcalá
- ♦ Corso post-laurea in Chirurgia Ortognatica. Roth-Williams Center for Functional Occlusion
- ♦ Ortodonzia chirurgica post-laurea in chirurgia ortognatica. Madrid
- ♦ Docente collaboratore del Master in Implantologia presso l'Università Miguel Hernández Elche
- ♦ Collaboratore della piattaforma della Classe Avanzata di Odontoiatria
- ♦ Studio privato con dedizione esclusiva all'Ortodonzia presso C. D. TREES Cartagena (Murcia)

Dott. Gioia Palavecino, Claudio

- ♦ Dottorato in Odontoiatria Università di Murcia, Spagna
- ♦ Laurea in Odontoiatria Università Nazionale di La Plata Buenos Aires, Argentina
- ♦ Certificato in Parodontologia. Università di Texas. Houston, USA
- ♦ Specialista in Odontoiatria Integrata e Impianti Università di Murcia. Murcia, Spagna
- ♦ Direttore di C.G. Formazione Continua. Elche (Alicante), Spagna
- ♦ Membro di SEPA, Società spagnola di parodontologia e osteointegrazione
- ♦ Membro EFP, European Federation of Periodontology
- ♦ Membro AAP, American Academy of Periodontology
- ♦ Membro della SEPES, Società Spagnola di Protesi Stomatologica
- ♦ Studio privato dedicato alla parodontologia-impiantologia e alla riabilitazione orale di alta complessità a Elche.

Dott. Hernández Cobo, Álvaro

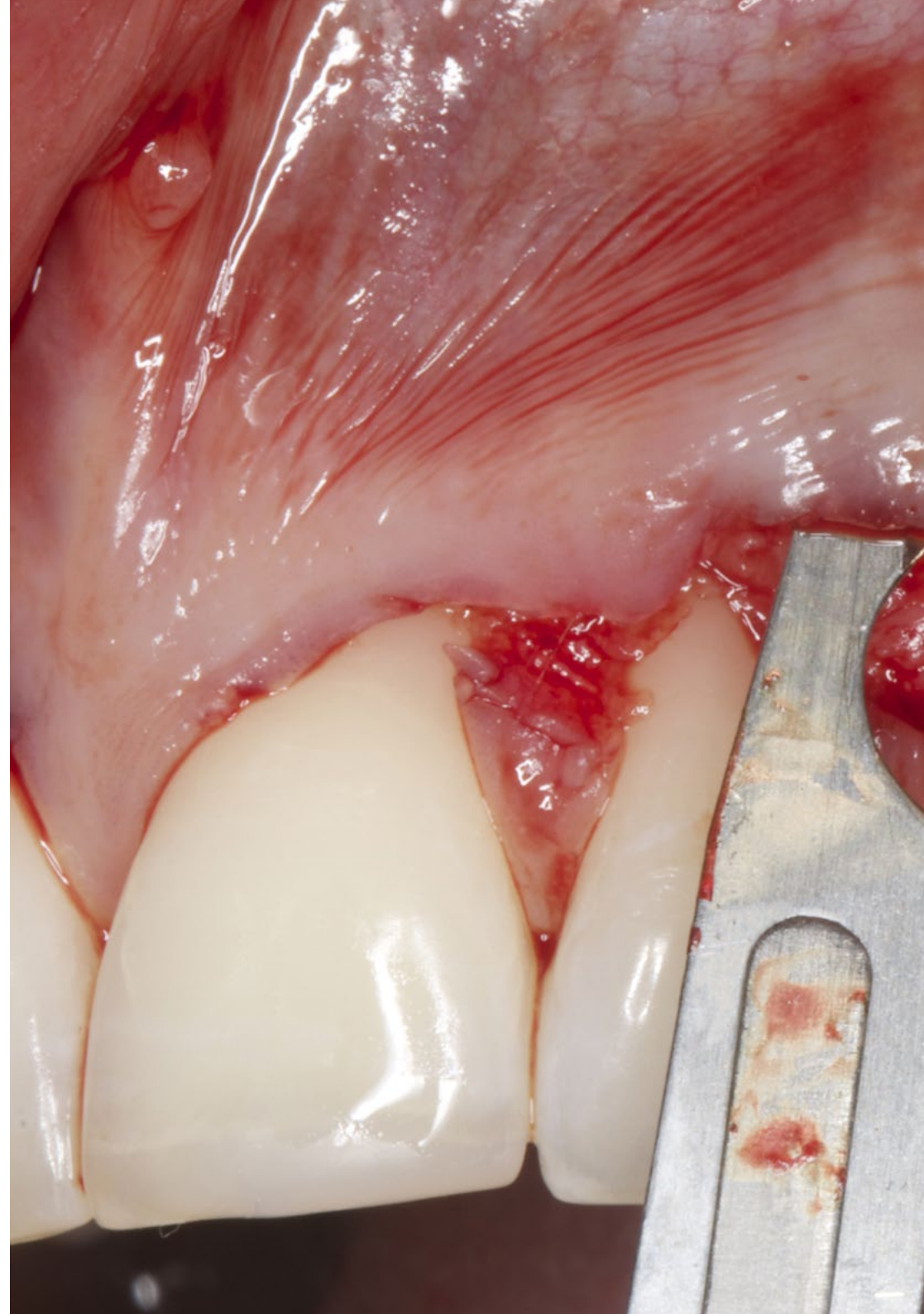
- ♦ Laurea in odontoiatria presso l'Università Alfonso X El Sabio, Madrid
- ♦ Specialista universitario in Impianti presso l'Università Miguel Hernández Elche
- ♦ Master in Parodontologia Completa C.G. Formazione Continua. Prof. Raúl G. Caffesse
- ♦ Master in Occlusione e Protesi conseguito presso la European School of Oral Rehabilitation Implantology and Biomaterials
- ♦ Corso avanzato in Chirurgia Estetica Mucogengivale Dott. Giovanni Zucchelli
- ♦ Corso avanzato multidisciplinare Dott. Iñaki Gamborena
- ♦ Studio privato specializzato in Parodontologia, Impianti e Riabilitazione Orale ad Alta Complessità
- ♦ Docente collaboratore del Master in Parodontologia Dott. Raúl Caffesse presso CG Educazione

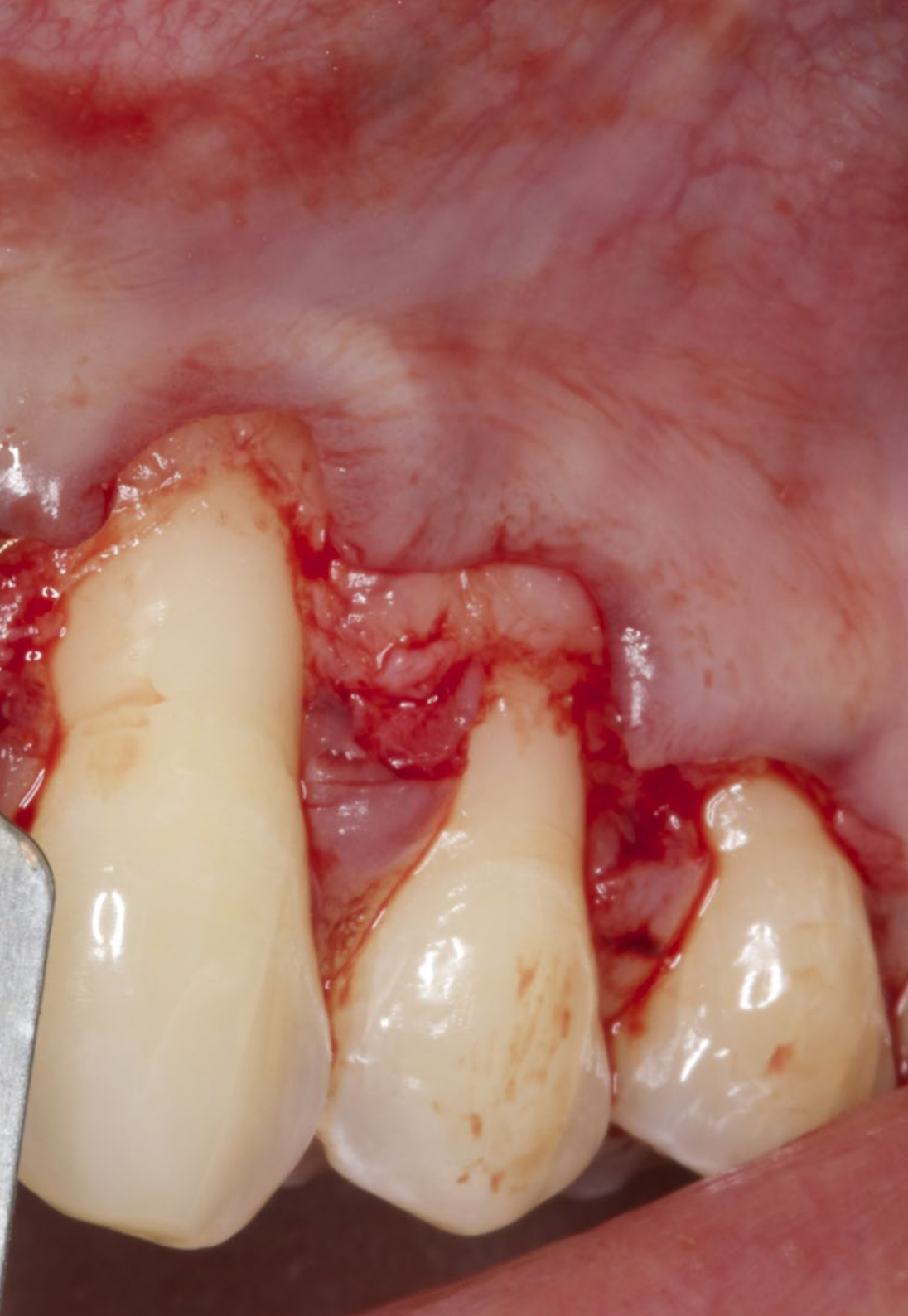
Dott.ssa Martínez, Ana María

- ♦ Laureata in Odontoiatria Università di Murcia. Murcia, Spagna
- ♦ Dottorato in Odontoiatria presso l'Università di Murcia. Murcia, Spagna
- ♦ Master in Parodontologia Completa C.G. Formazione Continua. Prof. Raúl G. Caffesse, Docente del Master in Parodontologia Integrale C.G. Formazione Continua. Elche (Alicante), Spagna
- ♦ Docente del corso di implantologia orale e protesi assistita da impianti C.G. Formazione Continua. Elche (Alicante), Spagna
- ♦ Membro di SEPA Società spagnola di parodontologia e osteointegrazione
- ♦ Membro EFP European Federation of Periodontology
- ♦ Studio privato dedicato alla parodontologia, impiantologia e alla riabilitazione orale di alta complessità a Elche.(Alicante), Spagna

Dott. García-Sala Bonmatí, Fernando

- Laurea in Odontoiatria conseguita presso l'Università Cardenal Herrera
- Master Universitario in Implantologia Orale Avanzata conseguito presso l'Università Europea di Madrid
- Certificate in Advances in Implantology and Oral Rehabilitation conseguito presso il New York University College of Dentistry
- Docente associato presso il Dipartimento di Stomatologia dell'Università di Valencia
- Docente e co-direttore del Master in Implantologia Orale Avanzata presso l'Università Europea di Valencia
- Docente in Patologia Chirurgica Orale presso l'Università Europea di Valencia
- Membro ITI (International Team Implantology)
- Membro Sepes
- Tirocinio in Rigenerazione Ossea Dott Carlo Tinti Brescia, Italia
- Formazione in chirurgia mucogengivale Dott Zuchelli all'Università di Bologna
- Formazione in rigenerazione parodontale Dott Coretelli. Firenze, Italia
- Formazione rigenerazione ossea Dottor Urban. Budapest, Ungheria
- Varie pubblicazioni in pubmed, relatore nazionale e internazionale
- Studio privato di chirurgia, parodontologia e impianti





Dott.ssa Ruíz-Oriol, Carlota

- ◆ Laurea in Odontoiatria conseguita presso l'Università di Barcellona
- ◆ Corso post-laurea in Protesi Dentali, Dott. Mallat Società Catalana di Odontostomatologia dell'Accademia delle Scienze Mediche
- ◆ Studi post-laurea in Odontoiatria Estetica Avanzata Dott. Padrós Società Catalana di Odontostomatologia dell'Accademia delle Scienze Mediche
- ◆ Master in Parodontologia C.G. Formazione Continua. Dott. Raúl G.Caffesse
- ◆ Master in Implantologia Clinica e Protesi Orale. Università di Barcellona
- ◆ Docente collaboratore del Master in Parodontologia Completa C.G. Formazione Continua dal 2012 e Master in Implantologia Clinica e Protesi Orale. Università di Barcellona da gennaio 2016

“

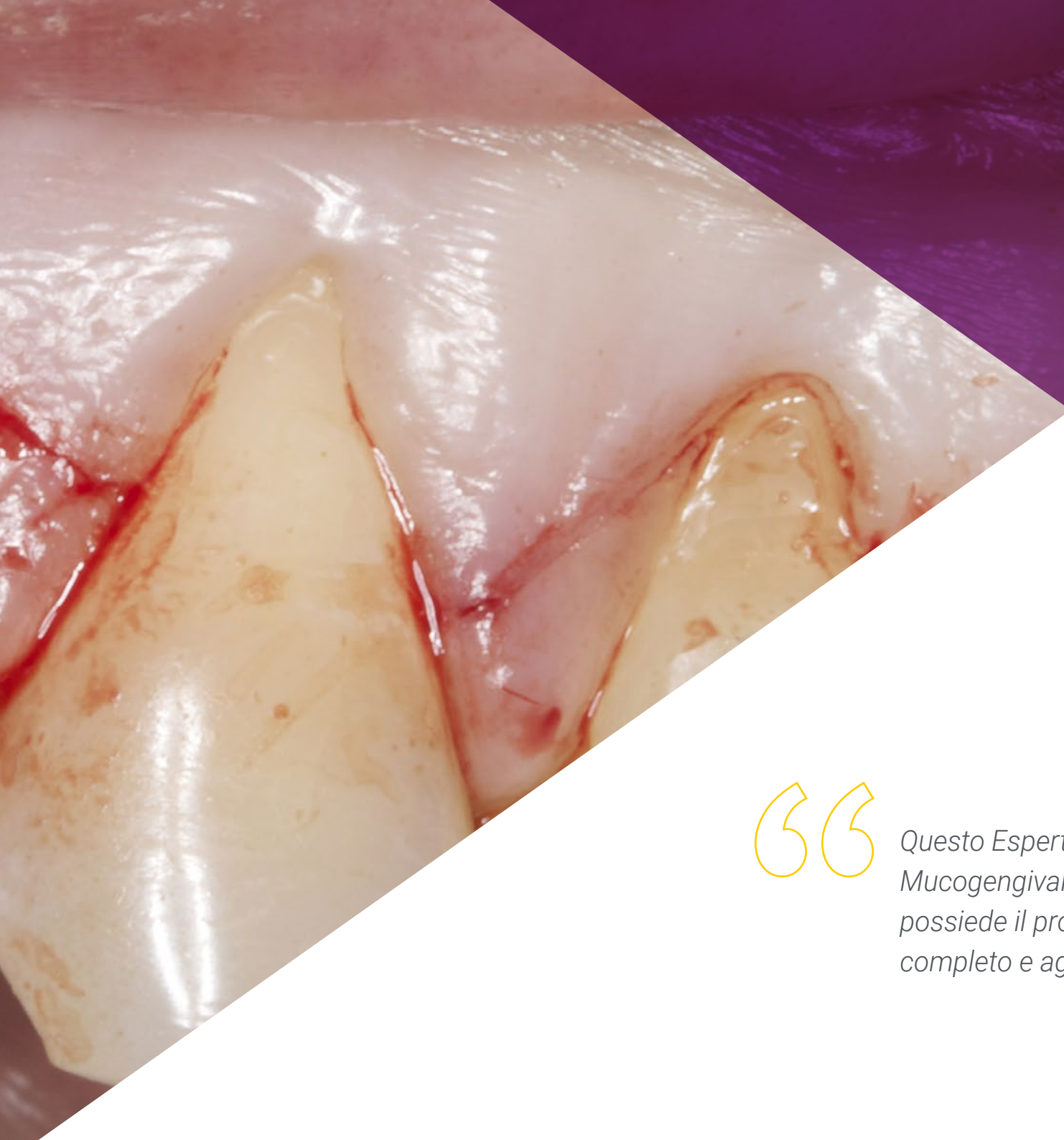
Cogli l'opportunità di conoscere gli ultimi sviluppi in questo campo e di applicarli alla tua pratica quotidiana”

04

Struttura e contenuti

La struttura dei contenuti è stata ideata da una squadra di professionisti che conoscono le implicazioni del programma nella pratica medica quotidiana, consapevoli della rilevanza della preparazione attuale per poter trattare i pazienti, e impegnati in un insegnamento di qualità mediante l'uso di nuove tecnologie educative.





“

Questo Esperto Universitario in Chirurgia Mucogengivale in Parodontologia possiede il programma scientifico più completo e aggiornato del mercato”

Modulo 1. Trattamento ricostruttivo parodontale III: Chirurgia parodontale e mucogengivale. Principi di Base

- 1.1. Eziopatogenesi e prevalenza dei disturbi mucogengivali
 - 1.1.1. Modello di eruzione
 - 1.1.2. Fenestrazione e deiscenza
 - 1.1.3. Fattori precipitanti e predisponenti
 - 1.1.4. Prevalenza di recessione gengivale
- 1.2. Diagnosi e indicazioni in chirurgia mucogengivale
 - 1.2.1. Diagnosi del problema mucogengivale
 - 1.2.2. Criteri di azione nel paziente pediatrico, giovane e adulto
- 1.3. La recessione gengivale
 - 1.3.1. Classificazione
- 1.4. Prognosi e predeterminazione nella copertura delle radici
- 1.5. Selezione della tecnica chirurgica
 - 1.5.1. Criteri per la scelta della tecnica chirurgica
 - 1.5.2. Fattori anatomici che influenzano la prognosi
 - 1.5.3. Prove scientifiche
 - 1.5.4. Variabili da prendere in considerazione secondo la tecnica
- 1.6. Trattamento della superficie delle radici
- 1.7. Amelogenine in chirurgia mucogengivale
- 1.8. Principi chirurgici nella chirurgia plastica parodontale
 - 1.8.1. Incisioni e smussature
 - 1.8.2. Lembi
- 1.9. Suture, strumenti chirurgici e cure post-operatorie
 - 1.9.1. Suture, materiali, caratteristiche, nodi e tecniche di sutura
 - 1.9.2. Strumenti chirurgici in chirurgia mucogengivale
 - 1.9.3. Cure post-operatorie

Modulo 2. Trattamento ricostruttivo parodontale IV: Chirurgia parodontale e mucogengivale. Autoinnesti e lembi dislocati per il rivestimento delle radici

- 2.1. Autoinnesto libero epitelizzato
 - 2.1.1. Principi di base
 - 2.1.1.1. Indicazioni e controindicazioni
 - 2.1.1.2. Vantaggi e svantaggi
 - 2.1.1.3. Fasi della realizzazione di autotrapianti epitelizzati
 - 2.1.1.4. Trattamento del sito del donatore
 - 2.1.1.5. Nutrizione e guarigione dell'innesto e del sito del donatore
 - 2.1.1.6. Complicazioni post-operatorie
 - 2.1.2. Tecnica passo dopo passo
 - 2.1.2.1. Autoinnesto profilattico
 - 2.1.2.2. Autoinnesto terapeutico
 - 2.1.2.3. Tecnica di approvvigionamento di un innesto epitelizzato
 - 2.1.2.4. Recessione gengivale – "*Creeping Attachment*"
- 2.2. Lembi dislocati. Indicazioni, vantaggi e svantaggi e tecnica
 - 2.2.1. Lembo coronale dislocato (singolo o multiplo)
 - 2.2.2. Lembo multiplo coronale dislocato senza scarico
 - 2.2.3. Lembo laterale dislocato
 - 2.2.4. Lembo dislocato lateralmente e avanzato coronalmente
 - 2.2.5. Lembo lunare
 - 2.2.6. Lembo bipede
 - 2.2.7. Lembo apicale dislocato
 - 2.2.8. Lembo palatale peduncolato

Modulo 3. Trattamento ricostruttivo parodontale V: Chirurgia parodontale e mucogengivale. Tecniche bilaminari per il rivestimento dei canali radicolari

- 3.1. Introduzione alle tecniche bilaminari
 - 3.1.1. Indicazioni, controindicazioni, vantaggi, svantaggi, classificazione, spessori totali e parziali
- 3.2. Tecniche chirurgiche per il reperimento di innesti di tessuto connettivo
 - 3.2.1. Caratteristiche della fibromucosa palatale
 - 3.2.2. Tecnica della finestra o della botola –“Trap-door” (tre incisioni)
 - 3.2.3. Tecnica L (due incisioni)
 - 3.2.4. Tecnica dell'involucro (incisione singola)
 - 3.2.5. Tecnica di innesto di tessuto epiteliale-connettivo de-epitelizzato
- 3.3. Innesti di tessuto connettivo associati a lembi dislocati
 - 3.3.1. Lembo coronale dislocato associato a un innesto di tessuto connettivo subepiteliale
 - 3.3.2. Lembo multiplo coronale non dislocato associato a un innesto di tessuto connettivo sottoepiteliale
 - 3.3.3. Lembo laterale dislocato associato a un innesto di tessuto connettivo subepiteliale
 - 3.3.4. Lembo bipede associato a un innesto di tessuto connettivo subepiteliale
- 3.4. Innesto di tessuto connettivo in tasca o sopra e in galleria
 - 3.4.1. Indicazioni, controindicazioni, vantaggi e svantaggi
 - 3.4.2. Tecniche
- 3.5. Biomateriali autologhi sostitutivi dell'innesto
 - 3.5.1. Alloinnesti e xenoinnesti di tessuti molli
 - 3.5.2. Indicazioni, controindicazioni, vantaggi e svantaggi
 - 3.5.3. Tipi, caratteristiche e manipolazione

Modulo 4. Trattamento ricostruttivo parodontale VI: Chirurgia parodontale e mucogengivale. Chirurgia plastica correttiva

- 4.1. Allungamento chirurgico della corona dei denti
 - 4.1.1. Allungamento della corona per motivi protesici
 - 4.1.2. Allungamento della corona multiplo per il trattamento di EPA
 - 4.1.2.1. Eruzione passiva alterata
 - 4.1.2.2. Trattamento di EPA
 - 4.1.2.3. Lembo dislocato apicalmente con osteoplastica vestibolare
 - 4.1.2.4. Lembo dislocato apicalmente con osteoplastica e osteotomia vestibolare
- 4.2. Chirurgia del frenulo labiale
 - 4.2.1. Chirurgia del frenulo labiale superiore
 - 4.2.2. Chirurgia del frenulo labiale inferiore
- 4.3. Chirurgia plastica vestibolare Vestiboloplastica
 - 4.3.1. Vestiboloplastica
 - 4.3.2. Vestiboloplastica associata all'innesto
- 4.4. Trattamento delle abrasioni cervicali e delle carie associate alla recessione gengivale
- 4.5. Trattamento delle fessure gengivali
- 4.6. Trattamento restaurativo in composito in combinazione con la copertura chirurgica della radice
- 4.7. Trattamento dei difetti della cresta alveolare con l'aumento dei tessuti molli
 - 4.7.1. Eziologia e classificazione dei difetti della cresta alveolare
 - 4.7.2. Tecniche chirurgiche per l'aumento di volume e gengive cheratinizzate



*Un'esperienza educativa unica,
chiave e decisiva per potenziare
il tuo sviluppo professionale"*

05

Metodologia

Questo programma ti offre un modo differente di imparare. La nostra metodologia si sviluppa in una modalità di apprendimento ciclico: *il Relearning*.

Questo sistema di insegnamento viene applicato nelle più prestigiose facoltà di medicina del mondo ed è considerato uno dei più efficaci da importanti pubblicazioni come il *New England Journal of Medicine*.





“

Scopri il Relearning, un sistema che abbandona l'apprendimento lineare convenzionale, per guidarti attraverso dei sistemi di insegnamento ciclici: una modalità di apprendimento che ha dimostrato la sua enorme efficacia, soprattutto nelle materie che richiedono la memorizzazione”

In TECH applichiamo il Metodo Casistico

In una data situazione clinica, cosa dovrebbe fare il professionista? Durante il programma affronterai molteplici casi clinici simulati ma basati su pazienti reali, per risolvere i quali dovrai indagare, stabilire ipotesi e infine fornire una soluzione. Esistono molteplici prove scientifiche sull'efficacia del metodo. Gli specialisti imparano meglio e in modo più veloce e sostenibile nel tempo.

Grazie a TECH potrai sperimentare un modo di imparare che sta scuotendo le fondamenta delle università tradizionali di tutto il mondo.



Secondo il dottor Gervas, il caso clinico è una presentazione con osservazioni del paziente, o di un gruppo di pazienti, che diventa un "caso", un esempio o un modello che illustra qualche componente clinica particolare, sia per il suo potenziale didattico che per la sua singolarità o rarità. È essenziale che il caso sia radicato nella vita professionale attuale, cercando di ricreare le condizioni reali nella pratica professionale del medico.

“

Sapevi che questo metodo è stato sviluppato ad Harvard nel 1912 per gli studenti di Diritto? Il metodo casistico consisteva nel presentare agli studenti situazioni reali complesse per far prendere loro decisioni e giustificare come risolverle. Nel 1924 fu stabilito come metodo di insegnamento standard ad Harvard”

L'efficacia del metodo è giustificata da quattro risultati chiave:

1. Gli studenti che seguono questo metodo non solo raggiungono l'assimilazione dei concetti, ma sviluppano anche la loro capacità mentale, attraverso esercizi che valutano situazioni reali e l'applicazione delle conoscenze.
2. L'apprendimento è solidamente fondato su competenze pratiche, che permettono allo studente di integrarsi meglio nel mondo reale.
3. L'approccio a situazioni nate dalla realtà rende più facile ed efficace l'assimilazione delle idee e dei concetti.
4. La sensazione di efficienza degli sforzi compiuti diventa uno stimolo molto importante per gli studenti e si traduce in un maggiore interesse per l'apprendimento e in un aumento del tempo dedicato al corso.



Metodologia Relearning

TECH coniuga efficacemente la metodologia del Caso di Studio con un sistema di apprendimento 100% online basato sulla ripetizione, che combina 8 diversi elementi didattici in ogni lezione.

Potenziamo il Caso di Studio con il miglior metodo di insegnamento 100% online: il Relearning.



L'odontoiatra imparerà mediante casi reali e la risoluzione di situazioni complesse in contesti di apprendimento simulati. Queste simulazioni sono sviluppate grazie all'uso di software all'avanguardia per facilitare un apprendimento coinvolgente.

All'avanguardia della pedagogia mondiale, il metodo Relearning è riuscito a migliorare i livelli di soddisfazione generale dei professionisti che completano i propri studi, rispetto agli indicatori di qualità della migliore università online del mondo (Columbia University).

Con questa metodologia abbiamo formato più di 115.000 odontoiatri con un successo senza precedenti in tutte le specializzazioni cliniche indipendentemente dal carico chirurgico. La nostra metodologia pedagogica è stata sviluppata in un contesto molto esigente, con un corpo di studenti universitari di alto profilo socio-economico e un'età media di 43,5 anni.

Il Relearning ti permetterà di apprendere con meno sforzo e più performance, impegnandoti maggiormente nella tua specializzazione, sviluppando uno spirito critico, difendendo gli argomenti e contrastando le opinioni: un'equazione diretta al successo.

Nel nostro programma, l'apprendimento non è un processo lineare, ma avviene in una spirale (impariamo, disimpariamo, dimentichiamo e re-impariamo). Pertanto, combiniamo ciascuno di questi elementi in modo concentrico.

Il punteggio complessivo del sistema di apprendimento di TECH è 8.01, secondo i più alti standard internazionali.



Questo programma offre i migliori materiali didattici, preparati appositamente per i professionisti:



Materiali di studio

Tutti i contenuti didattici sono creati appositamente per il corso dagli specialisti che lo impartiranno, per fare in modo che lo sviluppo didattico sia davvero specifico e concreto.

Questi contenuti sono poi applicati al formato audiovisivo che supporterà la modalità di lavoro online di TECH. Tutto questo, con le ultime tecniche che offrono componenti di alta qualità in ognuno dei materiali che vengono messi a disposizione dello studente.



Tecniche e procedure in video

TECH avvicina l'alunno alle tecniche più innovative, progressi educativi e all'avanguardia delle tecniche odontoiatriche attuali. Il tutto in prima persona, con il massimo rigore, spiegato e dettagliato affinché tu lo possa assimilare e comprendere. E la cosa migliore è che puoi guardarli tutte le volte che vuoi.



Riepiloghi interattivi

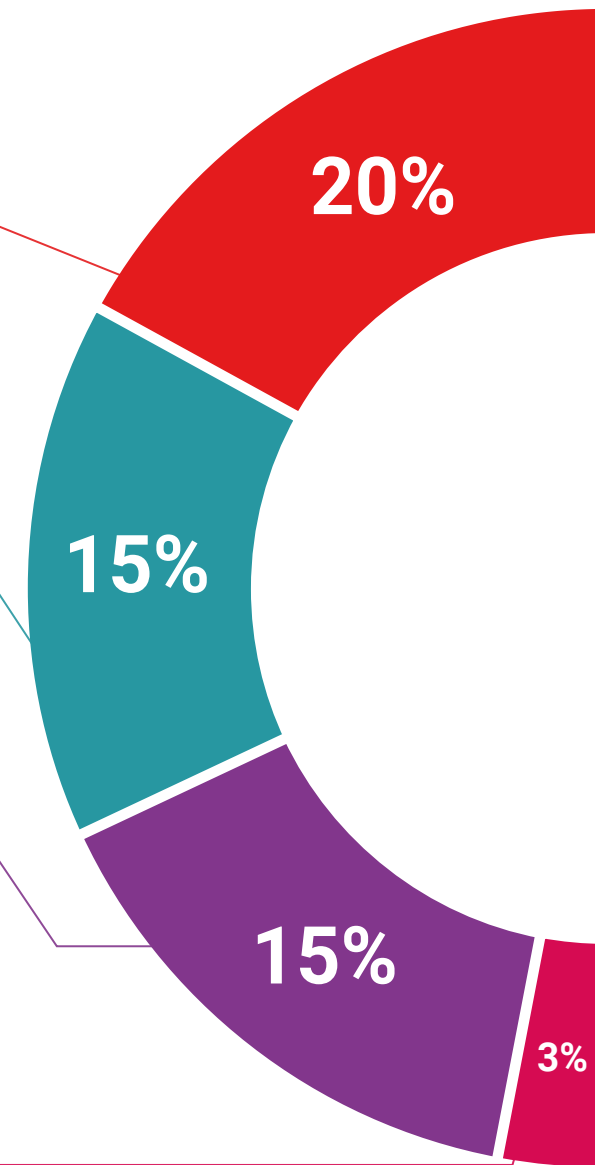
Il team di TECH presenta i contenuti in modo accattivante e dinamico in pillole multimediali che includono audio, video, immagini, diagrammi e mappe concettuali per consolidare la conoscenza.

Questo sistema educativo, unico per la presentazione di contenuti multimediali, è stato premiato da Microsoft come "Caso di successo in Europa".



Letture complementari

Articoli recenti, documenti di consenso e linee guida internazionali, tra gli altri. Nella biblioteca virtuale di TECH potrai accedere a tutto il materiale necessario per completare la tua specializzazione.





Analisi di casi elaborati e condotti da esperti

Un apprendimento efficace deve necessariamente essere contestuale. Per questa ragione, TECH ti presenta il trattamento di alcuni casi reali in cui l'esperto ti guiderà attraverso lo sviluppo dell'attenzione e della risoluzione di diverse situazioni: un modo chiaro e diretto per raggiungere il massimo grado di comprensione.



Testing & Retesting

Valutiamo e rivalutiamo periodicamente le tue conoscenze durante tutto il programma con attività ed esercizi di valutazione e autovalutazione, affinché tu possa verificare come raggiungi progressivamente i tuoi obiettivi.



Master class

Esistono evidenze scientifiche sull'utilità dell'osservazione di esperti terzi. Imparare da un esperto rafforza la conoscenza e la memoria, costruisce la fiducia nelle nostre future decisioni difficili.



Guide di consultazione veloce

TECH ti offre i contenuti più rilevanti del corso in formato schede o guide di consultazione veloce. Un modo sintetico, pratico ed efficace per aiutare lo studente a progredire nel suo apprendimento.



06

Titolo

L'Esperto Universitario in Chirurgia Mucogengivale in Parodontologia garantisce, oltre alla preparazione più rigorosa e aggiornata, il conseguimento di una qualifica di Esperto Universitario rilasciata da TECH Università Tecnologica.



“

Porta a termine questo programma e ricevi la tua qualifica universitaria senza spostamenti o fastidiose formalità”

Questo **Esperto Universitario in Chirurgia Mucogengivale in Parodontologia** possiede il programma scientifico più completo e aggiornato del mercato.

Dopo aver superato la valutazione, lo studente riceverà mediante lettera certificata* con ricevuta di ritorno, la sua corrispondente qualifica di **Esperto Universitario** rilasciata da **TECH Università Tecnologica**.

Il titolo rilasciato da **TECH Università Tecnologica** esprime la qualifica ottenuta nell'Esperto Universitario, e riunisce tutti i requisiti comunemente richiesti da borse di lavoro, concorsi e commissioni di valutazione di carriere professionali.

Titolo: **Esperto Universitario in Chirurgia Mucogengivale in Parodontologia**

N° Ore Ufficiali: **500 o.**



*Apostille dell'Aia Se lo studente dovesse richiedere che il suo diploma cartaceo sia provvisto di Apostille dell'Aia, TECH EDUCATION effettuerà le gestioni opportune per ottenerla ad un costo aggiuntivo.

futuro
salute fiducia persone
educazione informazione tutor
garanzia accreditamento insegnamento
istituzioni tecnologia apprendimento
comunità impegno
attenzione personalizzata inn
conoscenza presente qualità
formazione online
gruppo istituzioni
classe virtuale lingu

tech università
tecnologica

Esperto Universitario
Chirurgia Mucogengivale
in Parodontologia

- » Modalità: online
- » Durata: 6 mesi
- » Titolo: TECH Università Tecnologica
- » Dedizione: 16 ore/settimana
- » Orario: a scelta
- » Esami: online

Esperto Universitario

Chirurgia Mucogengivale
in Parodontologia

