

# Esperto Universitario

## Trattamento dell'Atrofia Mascellare Superiore





## Esperto Universitario Trattamento dell'Atrofia Mascellare Superiore

- » Modalità: online
- » Durata: 6 mesi
- » Titolo: TECH Università  
Tecnologica
- » Orario: a scelta
- » Esami: online

Accesso al sito web: [www.techitute.com/it/odontoiatria/esperto-universitario/esperto-trattamento-atrofia-mascellare-superiore](http://www.techitute.com/it/odontoiatria/esperto-universitario/esperto-trattamento-atrofia-mascellare-superiore)

# Indice

01

Presentazione

---

*pag. 4*

02

Obiettivi

---

*pag. 8*

03

Direzione del corso

---

*pag. 12*

04

Struttura e contenuti

---

*pag. 20*

05

Metodologia

---

*pag. 24*

06

Titolo

---

*pag. 32*

# 01

# Presentazione

Grazie ai progressi tecnici e agli studi scientifici, negli ultimi anni i pazienti che necessitano di interventi di chirurgia mascellare atrofica hanno visto una riduzione dei tempi di trattamento, della morbilità e della perdita funzionale. Alcune procedure favoriscono persino un aumento del volume dell'osso originale nella cresta marginale atrofica. Questi progressi richiedono sempre che l'odontoiatra aggiorni costantemente le proprie conoscenze. Per tale ragione questa specializzazione in modalità 100% online offre le ultime informazioni sulle tendenze chirurgiche avanzate in materia di Implantologia, test diagnostici e sulle possibili complicazioni biologiche o protesiche. Il tutto attraverso risorse didattiche multimediali sviluppate da un personale docente specializzato in Chirurgia e Odontoiatria.





“

*Un Esperto Universitario che ti offre con una metodologia innovativa, i più recenti postulati scientifici sull'approccio del paziente che richiede il rialzo del seno mascellare"*

I tassi di successo nella chirurgia per l'atrofia mascellare superiore sono aumentati negli ultimi anni, grazie ai progressi raggiunti con l'applicazione di diverse tecniche che si sono dimostrate efficaci e forniscono ampi benefici ai pazienti. L'uso di biomateriali e una corretta pianificazione implantare hanno permesso di compiere grandi passi avanti nel mantenimento della salute degli impianti a lungo termine, soprattutto nelle persone che presentano casi gravi.

La conoscenza delle diverse opzioni terapeutiche, delle caratteristiche di ciascun paziente, della sua gestione odontoiatrica e delle possibilità degli impianti esistenti sono fondamentali per il professionista che desidera mantenersi aggiornato sulle ultime informazioni in questo campo. Questa situazione medica ha portato alla creazione di questa qualifica specifica, che offre all'odontoiatra l'opportunità di aggiornarsi sul Trattamento dell'Atrofia Mascellare Superiore attraverso un contenuto teorico-pratico elaborato da un personale docente specializzato con una vasta esperienza professionale in questo campo.

Pertanto, attraverso video dettagliati, riassunti video o letture specializzate, il professionista potrà approfondire la diagnosi radiologica in Implantologia, la preparazione del campo chirurgico, la tecnica del rialzo del seno mascellare attraverso la via crestale o i trattamenti con impianti dentali senza innesti. Inoltre, i casi clinici avvicineranno i professionisti a situazioni reali che potranno incontrare nella propria pratica clinica quotidiana.

In aggiunta a tutto ciò, verranno offerte una serie di distinte *Master Class* nel campo del Trattamento dell'Atrofia Mascellare Superiore, tenute da una delle figure internazionali più prolifiche nel campo dell'Odontoiatria. Grazie ad esse, lo specialista avrà accesso alla visione e all'esperienza di una figura eminente dell'Implantologia e della Chirurgia Orale, e potrà approfondire gli approcci più efficaci del momento.

TECH offre anche un Esperto Universitario flessibile e facile da seguire. L'odontoiatra avrà bisogno solamente di un dispositivo elettronico per accedere alla piattaforma virtuale dove è ospitato l'intero programma. Una preparazione universitaria senza frequenza o lezioni con orari fissi, dove gli studenti potranno distribuire il carico didattico in base alle loro esigenze e rendere questa specializzazione compatibile con le responsabilità più impegnative.

Questo **Esperto Universitario in Trattamento dell'Atrofia Mascellare Superiore** possiede il programma scientifico più completo e aggiornato del mercato. Le caratteristiche principali del programma sono:

- ◆ Sviluppo di casi di studio pratici presentati da esperti in campo Odontoiatrico
- ◆ Contenuti grafici, schematici ed eminentemente pratici che forniscono informazioni scientifiche e pratiche riguardo alle discipline essenziali per l'esercizio della professione
- ◆ Esercizi pratici che offrono un processo di autovalutazione per migliorare l'apprendimento
- ◆ Particolare enfasi sulle metodologie innovative
- ◆ Lezioni teoriche, domande all'esperto e/o al tutor, forum di discussione su questioni controverse e compiti di riflessione individuale
- ◆ Contenuti disponibili da qualsiasi dispositivo fisso o portatile provvisto di connessione a internet



*Approfondisci, grazie a questo Esperto Universitario, la tecnica di rialzo sinusale per via crestale e la tecnica del Palloncino"*

“ *Approfondisci grazie ad esaustive Master Class l'approccio internazionale più rilevante del Trattamento dell'Atrofia Mascellare Superiore*”

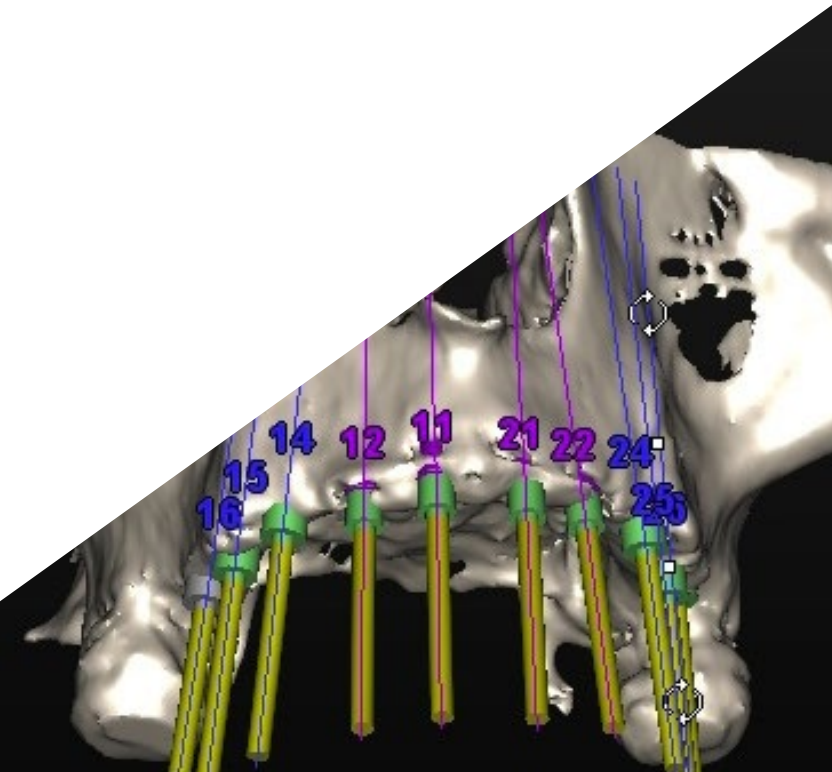
*Questo Esperto Universitario ti permetterà di approfondire in modo dinamico gli impianti pterigoidei e zigomatici.*

*In soli 6 mesi potrai aggiornare le tue conoscenze sull'osteointegrazione e sulle tecniche chirurgiche più efficienti.*

Il personale docente comprende professionisti del settore, che forniscono agli studenti le competenze necessarie a intraprendere un percorso di studio eccellente.

I contenuti multimediali, sviluppati in base alle ultime tecnologie educative, forniranno al professionista un apprendimento coinvolgente e localizzato, ovvero inserito in un contesto reale.

La creazione di questo programma è incentrata sull'Apprendimento Basato sui Problemi, mediante il quale il professionista deve cercare di risolvere le diverse situazioni di pratica professionale che gli si presentano durante il corso. Lo studente potrà usufruire di un innovativo sistema di video interattivi creati da esperti di rinomata fama.



# 02

## Obiettivi

Questo Esperto Universitario è stato progettato con l'obiettivo principale di offrire all'odontoiatra le informazioni più recenti e rilevanti sul Trattamento dell'Atrofia Mascellare Superiore. A tal fine, disporrà di una biblioteca di risorse multimediali che raccoglie le conoscenze più aggiornate sulla diagnosi implantare, le interazioni farmacologiche e le tecniche più comunemente utilizzate nell'approccio ai pazienti con atrofia ossea.





“

*TECH ti fornisce le informazioni più recenti in merito alle tecniche chirurgiche e diagnostiche utilizzate in Odontoiatria”*



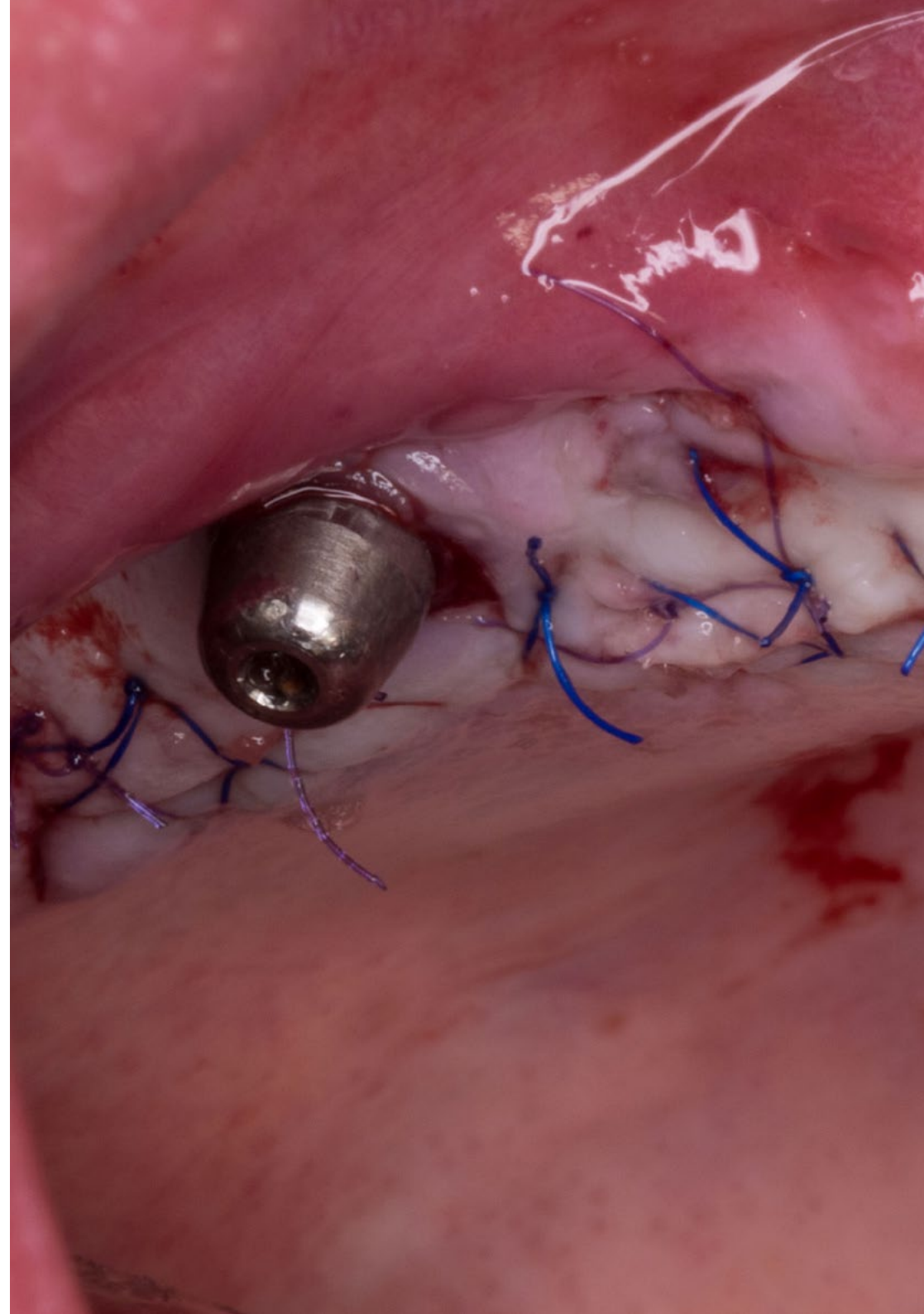
## Obiettivi generali

---

- ◆ Aggiornare le conoscenze teoriche e pratiche dell'odontoiatra nelle diverse aree della Chirurgia Orale e dell'Implantologia, mediante un'Odontoiatria basata sull'evidenza
- ◆ Promuovere strategie di lavoro basate su un approccio multidisciplinare ai pazienti candidati alla Chirurgia Orale o alla riabilitazione con impianti dentali
- ◆ Favorire l'acquisizione di competenze e abilità tecniche, mediante un potente sistema audiovisivo, e la possibilità di accedere a laboratori di simulazione online e/o preparazione specifica
- ◆ Incoraggiare lo stimolo professionale attraverso la formazione continua e la ricerca

“

*Ti aggiornerai sui progressi compiuti nel trattamento dell'atrofia mascellare superiore in maniera agevole. Connettiti con il tuo computer a qualsiasi ora”*





## Obiettivi specifici

---

### Modulo 1. Diagnosi

- ◆ Spiegare la procedura corretta per realizzare l'anamnesi prechirurgica
- ◆ Individuare la procedura chirurgica da seguire una volta eseguiti gli esami
- ◆ Analizzare e discutere in modo approfondito le malattie più comuni che si verificano nel cavo orale
- ◆ Assistere il paziente in caso di urgenza medica
- ◆ Eseguire procedure analitiche per una corretta diagnosi medica che serva da punto di partenza per la procedura chirurgica

### Modulo 2. Pianificazione dell'impianto

- ◆ Descrivere l'anatomia del complesso cranio-mascellare: rilevanza chirurgica e implantologica
- ◆ Identificare le interazioni farmacologiche e spiegare le tecniche radiologiche necessarie nella diagnosi implantologica
- ◆ Analizzare le tecniche necessarie per una corretta pianificazione implantare
- ◆ Organizzare gli strumenti e i farmaci necessari per una procedura di impianto

### Modulo 3. Implantologia e osteointegrazione

- ◆ Descrivere gli aspetti principali dei processi di osteointegrazione
- ◆ Identificare le parti ossee coinvolte nel processo di impianto orale
- ◆ Analizzare la corretta gestione dell'impianto in modo che si inserisca in ogni cavità ossea del viso
- ◆ Identificare i materiali di cui sono fatte le protesi
- ◆ Identificare le parti dell'osso orale che possono essere sostituite con interventi chirurgici e altre che possono essere sostituite da protesi

### Modulo 4. Rialzo del seno mascellare

- ◆ Spiegare il processo per la realizzazione di tecniche chirurgiche di elevazione sinusale, innesto osseo del ramo e sinfisi mandibolare
- ◆ Analizzare la procedura di innesto nelle tecniche chirurgiche di rialzo del seno mascellare
- ◆ Descrivere la procedura corretta per l'intervento di rialzo del seno mascellare
- ◆ Approfondire la procedura chirurgica di rialzo del seno mascellare
- ◆ Applicare le tecniche post-chirurgiche per il recupero e l'evoluzione dell'intervento di rialzo del seno mascellare

### Modulo 5. Tecniche chirurgiche avanzate in Implantologia

- ◆ Applicare tecniche chirurgiche per ottenere la stabilità dell'impianto primario in situazioni favorevoli con buona disponibilità ossea
- ◆ Applicare le tecniche di aumento della cresta alveolare preimplantologica con rigenerazione dei tessuti duri e molli
- ◆ Identificare le procedure chirurgiche di maggiore complicità e attuarle tenendo conto delle basi e delle procedure
- ◆ Analizzare i nuovi modelli chirurgici applicati per l'impianto moderno

### Modulo 6. Complicazioni in Implantologia

- ◆ Identificare le procedure chirurgiche sbagliate nei pazienti con difficoltà e disagi orali
- ◆ Conoscere le complicanze comuni che si presentano negli interventi chirurgici mal eseguiti e la loro possibile correzione immediata
- ◆ Identificare i materiali in base alla diagnosi del paziente, in modo da non compromettere la guarigione o le complicazioni future
- ◆ Analizzare diverse proposte di metodi chirurgici e ad azione rapida per fornire una soluzione alle complicazioni in Implantologia

# 03

## Direzione del corso

Questa specializzazione è stata progettata per offrire agli odontoiatri le conoscenze più recenti nel Trattamento dell'Atrofia Mascellare Superiore, e per tale ragione TECH ha selezionato con cura il personale dirigente e docente che impartirà questo programma. Pertanto, gli studenti troveranno in questo corso un team di professionisti con una vasta esperienza non solo in Odontoiatria e Chirurgia, bensì nel trattamento dei pazienti che richiedono questo tipo di intervento.



“

*Un personale docente specializzato in Parodontologia e Implantologia ti illustrerà gli ultimi progressi scientifici nell'approccio ai pazienti con atrofia ossea”*

## Direttore Ospite Internazionale

Howard C. Tenenbaum, uno dei massimi esponenti del settore odontoiatrico, ha tenuto conferenze internazionali su argomenti diversi come il **dolore orofacciale**, la **biologia delle cellule ossee** e il **trattamento della malattia parodontale refrattaria**. Ha ricevuto numerosi riconoscimenti, tra cui il Fellowship Award dell'International College of Dentists, dell'Academy of Dentistry International, dell'American College of Dentists e della Pierre Fauchard Academy.

Ha inoltre ricevuto **diversi riconoscimenti** sia per il suo lavoro di ricerca, premiato da Johnson & Johnson, sia per la sua attività di insegnamento al Mount Sinai Hospital. La sua ricerca odontoiatrica ha un **indice H di 52**, con migliaia di citazioni ai suoi articoli, in particolare il suo lavoro sullo studio degli effetti del resveratrolo sullo stress ossidativo durante la parodontite sperimentale nei ratti sottoposti all'inalazione di fumo di sigaretta.

Combina le sue responsabilità accademiche come professore di odontoiatria all'Università di Toronto con la sua attività di specialista in odontoiatria presso il Mount Sinai Hospital in Canada. Presso il Mount Sinai Hospital in Canada ha ricoperto diverse posizioni dirigenziali, tra cui quella di responsabile della ricerca nel servizio odontoiatrico e di responsabile del servizio odontoiatrico. Nel corso della sua carriera ha fatto parte di vari comitati e associazioni, tra cui i comitati editoriali di The Open Orthopaedics Journal e The Open Journal of Dentistry.



## Dott. C. Tenenbaum, Howard

---

- ♦ Responsabile del reparto di Ricerca nel Servizio di Odontoiatria presso l'Ospedale Mount Sinai in Canada
- ♦ Professore di Odontoiatria presso l'Università di Toronto, Canada
- ♦ Professore di Parodontologia presso l'Università di Tel Aviv, Israele
- ♦ Professore di Parodontologia presso l'Università di Manitoba, Canada
- ♦ Specialista presso il Princess Margaret Hospital, Toronto, Canada
- ♦ Responsabile di Odontoiatria presso l'Ospedale Mount Sinai, Toronto, Canada
- ♦ Consulente della Food and Drug Administration (FDA) degli Stati Uniti d'America
- ♦ Vicepresidente del Comitato Consultivo Federale per l'Assistenza Odontoiatrica in Canada
- ♦ Dottorato in Biologia Orale presso l'Università di Toronto, Canada
- ♦ Dottorato in Chirurgia Dentale presso l'Università di Toronto, Canada
- ♦ Diploma in Parodontologia, Università di Toronto, Canada
- ♦ Tirocinio presso la International College of Dentists
- ♦ Tirocinio presso la Academy of Dentistry International
- ♦ Tirocinio presso l'American College of Dentists
- ♦ Tirocinio presso il Pierre Fauchard Academy
- ♦ Membro di: Comitato Editoriale della rivista The Open Orthopaedics Journal, Comitato Editoriale della rivista The Open Journal of Dentistry, Commissione di Revisione per il Programma Canada Research Chairs del CIHR, Associazione Dentistica Canadese, Associazione Canadese e Internazionale di Ricerca Odontoiatrica, Società Americana per la Ricerca sulle Ossa e sui Minerali, Accademia Americana di Parodontologia, Società di Parodontologia dell'Ontario



*Grazie a TECH potrai apprendere con i migliori professionisti al mondo"*

## Direzione



### **Dott. García-Sala Bonmatí, Fernando**

- ◆ Dentista Specializzato in Riabilitazione, Parodontologia e Implantologia Orale Avanzata presso la Clinica Ilzarbe García Sala
- ◆ Co-direttore del Master in Implantologia Orale Avanzata presso l'Università Europea di Valencia (UEV)
- ◆ Docente Associata presso il Dipartimento di Stomatologia dell'Università di Valencia
- ◆ Docente di Patologia Chirurgica Orale presso l'UEV
- ◆ Master Universitario in Implantologia Orale Avanzata conseguito presso l'Università Europea di Madrid
- ◆ Specializzazione in Chirurgia Mucogengivale, impartita dal Dott. Giovanni Zucchelli presso l'Università di Bologna di Italia
- ◆ Specializzazione in Rigenerazione Ossea, impartita dal Dott. Urban. A Budapest, Ungheria
- ◆ Certificato in Progressi nell'Odontoiatria Implantare e Riabilitazione Orale dell'Università di New York
- ◆ Laurea in Odontoiatria
- ◆ Membro di: ITI (International Team Implantology) e Società Spagnola di Protesi Stomatologica e Estetici (SEPES)



## Personale docente

### Dott.ssa Manzanera Pastor, Ester

- ◆ Odontoiatra Specialista in Chirurgia, Implantologia ed Estetica Dentale presso la Clinica Dental Manzanera
- ◆ Direttrice del Master in Implantologia Orale Avanzata presso l'Università Europea di Valencia (UEV)
- ◆ Coordinatrice della Scuola Online SEPES
- ◆ Docente di Patologia Chirurgica presso l'UEV
- ◆ Docente del Master in Protesi presso la Facoltà di Odontoiatria presso l'Università di Valencia (UV)
- ◆ Master Universitario in Scienze Odontoiatriche
- ◆ Master in Odontoiatria Integrata, Implantologia e Biomateriali presso l'Università di Murcia
- ◆ Master in Implantologia Avanzata presso l'Università di Murcia
- ◆ Master in Scienze Odontoiatriche presso la UV
- ◆ Laurea in Odontoiatria presso l'UV
- ◆ Membro del Consiglio della Società Spagnola di Protesi Stomatologica e Estetici (SEPES)
- ◆ Membro del Consiglio di Amministrazione del Centro di Studi Odontostomatologici di Valencia

### Dott. Rodríguez-Bronchú, Javier

- ◆ Direttore Sanitario di RB Clínica Odontológica
- ◆ Specialista in Chirurgia e Implantologia Orale Avanzata
- ◆ Master Universitario in Implantologia Orale Avanzata presso l'Università Europea di Madrid
- ◆ Master in Concetti attuali dell'Odontoiatria Americana: Progressi in Implantologia
- ◆ Riabilitazione Orale presso il New York College of Dentistry
- ◆ Laurea in Odontoiatria presso l'Università CEU Cardenal Herrera

### Dott. Plaza Espinosa, Andrés

- ◆ Odontoiatra Specializzato in Implantologia Orale
- ◆ Laurea in Odontoiatria presso l'Università CEU Cardenal Herrera
- ◆ Master in Medicina e Chirurgia Orale presso l'Università di Valencia (UV)
- ◆ Master Universitario in Scienze Odontoiatriche presso la UV
- ◆ Master in Protesi Dentarie presso la UV
- ◆ Professore Associato di Protesi II presso la Facoltà di Odontoiatria dell'UV
- ◆ Docente Collaboratore del Master in Protesi Dentale presso l'UV

### Dott. Sierra Sánchez, José Luis

- ◆ Odontoiatra Specialista in Chirurgia Implantare, Parodontologia e Riabilitazione Orale nei Centri di Odontoiatria Integrale
- ◆ Master Universitario in Implantologia Orale Avanzata conseguito presso l'Università Europea di Madrid
- ◆ Certificazione in Chirurgia Orale e Implantologia presso la Facoltà di Odontoiatria dell'Università di Valencia,
- ◆ Laurea in Odontoiatria presso l'Università Europea di Madrid
- ◆ Programma di Formazione Continua in Implantologia Istituto di Biotecnologia BTI

### Dott. Barberá Millán, Javier

- ◆ Specialista in Chirurgia Orale e Implantologia presso Implant Clinics
- ◆ Chirurgo Orale e Implantologo presso la Clinica dentale Dott.ssa Ana Gascón
- ◆ Master in Chirurgia Implantologia Orale presso l'UCV
- ◆ Esperto in Implantologia Orale Avanzata
- ◆ Laurea in Odontoiatria presso l'UCV
- ◆ Docente e Ricercatore nel Master in Chirurgia Orale e Implantologia presso l'UCV

**Dott. Brotons Oliver, Alejandro**

- ◆ Specialista in Chirurgia, Parodontologia e Impianti
- ◆ Direttore del dipartimento di Odontoiatria presso l'Università Europea di Valencia (UEV)
- ◆ Direttore del Master in Implantologia Orale Avanzata presso l'UEV
- ◆ Dottore in Odontoiatria presso l'Università di Valencia (PhD)
- ◆ Master in Chirurgia Orale e Implantologia presso l'Università di Valencia
- ◆ Specializzazione in Rigenerazione Ossea, impartita dal Dott. Urban A Budapest, Ungheria
- ◆ Certificato in Progressi nell'Odontoiatria Implantare e Riabilitazione Orale presso la Facoltà di
- ◆ Odontoiatria dell'Università di New York
- ◆ Laurea in Odontoiatria
- ◆ Membro SECIB e SEPES

**Dott. De Barutell Castillo, Alfonso**

- ◆ Specialista in Protesi estetiche e Protesi su Impianti
- ◆ Professore Associato della materia Protesi Dentaria I
- ◆ Docente del Master in Protesi Dentaria
- ◆ Master in Protesi Dentaria e Protesi Implantare presso l'Università di Valencia
- ◆ Membro della Società Spagnola di Protesi Dentale (SEPES)
- ◆ Semiari clinici a San Sebastián, Madrid, Lisbona e New York
- ◆ Laurea in Odontoiatria





**Dott. Cabo Nadal, Alberto**

- ◆ Odontoiatra Specialista in Implantologia
- ◆ Laurea in Odontoiatria presso l'Università di Valencia(UV)
- ◆ Master in Riabilitazione Protesica e Impianti presso l'UV
- ◆ Diploma in Protesi Dentaria
- ◆ Formazione Continua in Chirurgia, Protesi Implantare e Riabilitazione Orale
- ◆ Professore Responsabile della Pratica Clinica Odontoiatrica presso l'Università Europea di Valencia
- ◆ Membro della Società Spagnola di Protesi Stomatologica ed Estetica (SEPES)

“

*Cogli l'occasione per approfondire  
gli ultimi sviluppi in questa materia e  
applicarla alla tua pratica quotidiana”*

# 04

## Struttura e contenuti

TECH utilizza il sistema *Relearning* nelle sue qualifiche, data la sua efficacia e l'agilità che offre agli studenti durante l'intero programma. In questo modo, il professionista che si iscriverà a questo programma potrà approfondire le tecniche chirurgiche più avanzate, le difficoltà che si possono incontrare nelle emergenze o come risolvere le complicazioni immediate e tardive con questo metodo. Tutto questo con contenuti innovativi creati dalla più recente tecnologia applicata all'insegnamento accademico.





“

*I video dettagliati ti introdurranno in un modo molto più reale e vicino ai trattamenti più efficaci per l'atrofia mascellare superiore"*

## Modulo 1. Diagnosi

- 1.1. Storia clinica: prima visita, anamnesi e aspettative del paziente
- 1.2. Valutazione medica del paziente chirurgico
  - 1.2.1. Test complementari in implantologia e chirurgia orale
- 1.3. Pazienti con malattie a rischio in implantologia e chirurgia: considerazioni mediche e gestione dentale
  - 1.3.1. Il paziente diabetico
  - 1.3.2. Il paziente immunodepresso
  - 1.3.3. Il paziente anticoagulato
  - 1.3.4. Il paziente compromesso dal punto di vista medico: i bifosfonati
- 1.4. Tecniche di anestesia in chirurgia e implantologia
  - 1.4.1. Farmaci
  - 1.4.2. Tecniche di anestesia loco-regionale in Chirurgia e Implantologia
- 1.5. Sedazione e anestesia generale

## Modulo 2. Pianificazione dell'impianto

- 2.1. Esame extra e intraorale
  - 2.1.1. Esame extraorale: simmetria, terzi facciali, parametri estetici extraorali
  - 2.1.2. Esame intraorale: tessuti duri, tessuti molli, occlusione e ATM
- 2.2. Presa d'impronta e modelli di studio in Implantologia
  - 2.2.1. Materiali e tecniche di impronta nella diagnosi implantare
  - 2.2.2. Arco facciale e montaggio su articolatore semi-regolabile
- 2.3. Ceratura diagnostica e stecche radiologiche
  - 2.3.1. Tecniche di ceratura e considerazioni cliniche
  - 2.3.2. Stecche radiologiche: classificazione e preparazione in laboratorio
- 2.4. Diagnosi radiologica in Implantologia
  - 2.4.1. Classificazione delle tecniche
  - 2.4.2. Pianificazione 2D
  - 2.4.3. Tomografia Computerizzata a Fascio Conico (CBCT): software di pianificazione
- 2.5. Documentazione fotografica in implantologia
- 2.6. Presentazione del piano di trattamento: Strategie



**Modulo 3. Implantologia e osteointegrazione**

- 3.1. Rassegna storica e terminologia generica degli impianti dentali
  - 3.1.1. Evoluzione dell'Implantologia fino al XXI secolo
  - 3.1.2. Terminologia generica degli impianti dentali: componenti e nomenclatura
- 3.2. Biologia dell'osteointegrazione
  - 3.2.1. Fase infiammatoria
  - 3.2.2. Fase proliferativa
  - 3.2.3. Fase di maturazione
  - 3.2.4. Osteogenesi a contatto e a distanza
- 3.3. Anatomia in Implantologia
  - 3.3.1. Anatomia della mascella superiore
  - 3.3.2. Anatomia della mandibola
- 3.4. Istologia del tessuto osseo, del parodonto e del tessuto peri-implantare
- 3.5. Disponibilità ossea in Implantologia
- 3.6. Preparazione del campo chirurgico, sterilizzazione e protocolli di premedicazione
  - 3.6.1. Preparazione dell'armadio
  - 3.6.2. Asepsi chirurgica del paziente: premedicazione
  - 3.6.3. Asepsi chirurgica del chirurgo e degli assistenti

**Modulo 4. Rialzo del seno mascellare**

- 4.1. Diagnosi e Richiamo anatomico del seno mascellare
- 4.2. Tecnica di rialzo del seno mascellare tramite approccio crestale
  - 4.2.1. Rialzo sinusale con tecnica osteotomica
  - 4.2.2. Rialzo del seno crestale minimamente invasivo
    - 4.2.2.1. Kit di fresatura atraumatica
    - 4.2.2.2. Tecnica del palloncino
- 4.3. Tecnica di rialzo sinusale tramite approccio laterale
  - 4.3.1. Descrizione della tecnica Step by Step
  - 4.3.2. Sistemi piezoelettrici
  - 4.3.3. Biomateriali nel rialzo del seno mascellare

**Modulo 5. Tecniche chirurgiche avanzate in Implantologia**

- 5.1. Espansione della cresta
  - 5.1.1. Espansione della cresta con strumentazione manuale
  - 5.1.2. Espansione della cresta con espansori motorizzati
- 5.2. Impianti pterigoidei
- 5.3. Impianti zigomatici
- 5.4. Trattamento implantare senza innesto
  - 5.4.1. Impianti corti
  - 5.4.2. L'impianto stretto
  - 5.4.3. Impianti ad angolo

**Modulo 6. Complicazioni in Implantologia**

- 6.1. Urgenze e complicazioni in chirurgia di impianti: quali sono e come possono essere risolte?
  - 6.1.1. Complicazioni immediate
  - 6.1.2. Complicazioni tardive
- 6.2. Complicazioni protesiche in Implantologia
- 6.3. Complicazioni biologiche: perimplantite
  - 6.3.1. Concetto
  - 6.3.2. Diagnosi
  - 6.3.3. Trattamento non chirurgico e chirurgico
  - 6.3.4. Consenso informato e implicazioni legali



*Un programma in modalità 100% online che ti illustrerà le ultime informazioni sulle complicazioni protesiche in Implantologia"*

05

# Metodologia

Questo programma ti offre un modo differente di imparare. La nostra metodologia si sviluppa in una modalità di apprendimento ciclico: **il Relearning.**

Questo sistema di insegnamento viene applicato nelle più prestigiose facoltà di medicina del mondo ed è considerato uno dei più efficaci da importanti pubblicazioni come il **New England Journal of Medicine.**







“

*Scopri il Relearning, un sistema che abbandona l'apprendimento lineare convenzionale, per guidarti attraverso dei sistemi di insegnamento ciclici: una modalità di apprendimento che ha dimostrato la sua enorme efficacia, soprattutto nelle materie che richiedono la memorizzazione”*

## In TECH applichiamo il Metodo Casistico

In una data situazione clinica, cosa dovrebbe fare il professionista? Durante il programma affronterai molteplici casi clinici simulati ma basati su pazienti reali, per risolvere i quali dovrai indagare, stabilire ipotesi e infine fornire una soluzione. Esistono molteplici prove scientifiche sull'efficacia del metodo. Gli specialisti imparano meglio e in modo più veloce e sostenibile nel tempo.

*Grazie a TECH potrai sperimentare un modo di imparare che sta scuotendo le fondamenta delle università tradizionali di tutto il mondo.*



Secondo il dottor Gervas, il caso clinico è una presentazione con osservazioni del paziente, o di un gruppo di pazienti, che diventa un "caso", un esempio o un modello che illustra qualche componente clinica particolare, sia per il suo potenziale didattico che per la sua singolarità o rarità. È essenziale che il caso sia radicato nella vita professionale attuale, cercando di ricreare le condizioni reali nella pratica professionale del medico.

“

*Sapevi che questo metodo è stato sviluppato ad Harvard nel 1912 per gli studenti di Diritto? Il metodo casistico consisteva nel presentare agli studenti situazioni reali complesse per far prendere loro decisioni e giustificare come risolverle. Nel 1924 fu stabilito come metodo di insegnamento standard ad Harvard”*

L'efficacia del metodo è giustificata da quattro risultati chiave:

1. Gli studenti che seguono questo metodo non solo raggiungono l'assimilazione dei concetti, ma sviluppano anche la loro capacità mentale, attraverso esercizi che valutano situazioni reali e l'applicazione delle conoscenze.
2. L'apprendimento è solidamente fondato su competenze pratiche, che permettono allo studente di integrarsi meglio nel mondo reale.
3. L'approccio a situazioni nate dalla realtà rende più facile ed efficace l'assimilazione delle idee e dei concetti.
4. La sensazione di efficienza degli sforzi compiuti diventa uno stimolo molto importante per gli studenti e si traduce in un maggiore interesse per l'apprendimento e in un aumento del tempo dedicato al corso.



## Metodologia Relearning

TECH coniuga efficacemente la metodologia del Caso di Studio con un sistema di apprendimento 100% online basato sulla ripetizione, che combina 8 diversi elementi didattici in ogni lezione.

Potenziamo il Caso di Studio con il miglior metodo di insegnamento 100% online: il Relearning.

*L'odontoiatra imparerà mediante casi reali e la risoluzione di situazioni complesse in contesti di apprendimento simulati. Queste simulazioni sono sviluppate grazie all'uso di software all'avanguardia per facilitare un apprendimento coinvolgente.*



All'avanguardia della pedagogia mondiale, il metodo Relearning è riuscito a migliorare i livelli di soddisfazione generale dei professionisti che completano i propri studi, rispetto agli indicatori di qualità della migliore università online del mondo (Columbia University).

Con questa metodologia abbiamo formato più di 115.000 odontoiatri con un successo senza precedenti in tutte le specializzazioni cliniche indipendentemente dal carico chirurgico. La nostra metodologia pedagogica è stata sviluppata in un contesto molto esigente, con un corpo di studenti universitari di alto profilo socio-economico e un'età media di 43,5 anni.

*Il Relearning ti permetterà di apprendere con meno sforzo e più performance, impegnandoti maggiormente nella tua specializzazione, sviluppando uno spirito critico, difendendo gli argomenti e contrastando le opinioni: un'equazione diretta al successo.*

Nel nostro programma, l'apprendimento non è un processo lineare, ma avviene in una spirale (impariamo, disimpariamo, dimentichiamo e re-impariamo). Pertanto, combiniamo ciascuno di questi elementi in modo concentrico.

Il punteggio complessivo del sistema di apprendimento di TECH è 8.01, secondo i più alti standard internazionali.



Questo programma offre i migliori materiali didattici, preparati appositamente per i professionisti:



#### Materiali di studio

Tutti i contenuti didattici sono creati appositamente per il corso dagli specialisti che lo impartiranno, per fare in modo che lo sviluppo didattico sia davvero specifico e concreto.

Questi contenuti sono poi applicati al formato audiovisivo che supporterà la modalità di lavoro online di TECH. Tutto questo, con le ultime tecniche che offrono componenti di alta qualità in ognuno dei materiali che vengono messi a disposizione dello studente.



#### Tecniche e procedure in video

TECH avvicina l'alunno alle tecniche più innovative, progressi educativi e all'avanguardia delle tecniche odontoiatriche attuali. Il tutto in prima persona, con il massimo rigore, spiegato e dettagliato affinché tu lo possa assimilare e comprendere. E la cosa migliore è che puoi guardarli tutte le volte che vuoi.



#### Riepiloghi interattivi

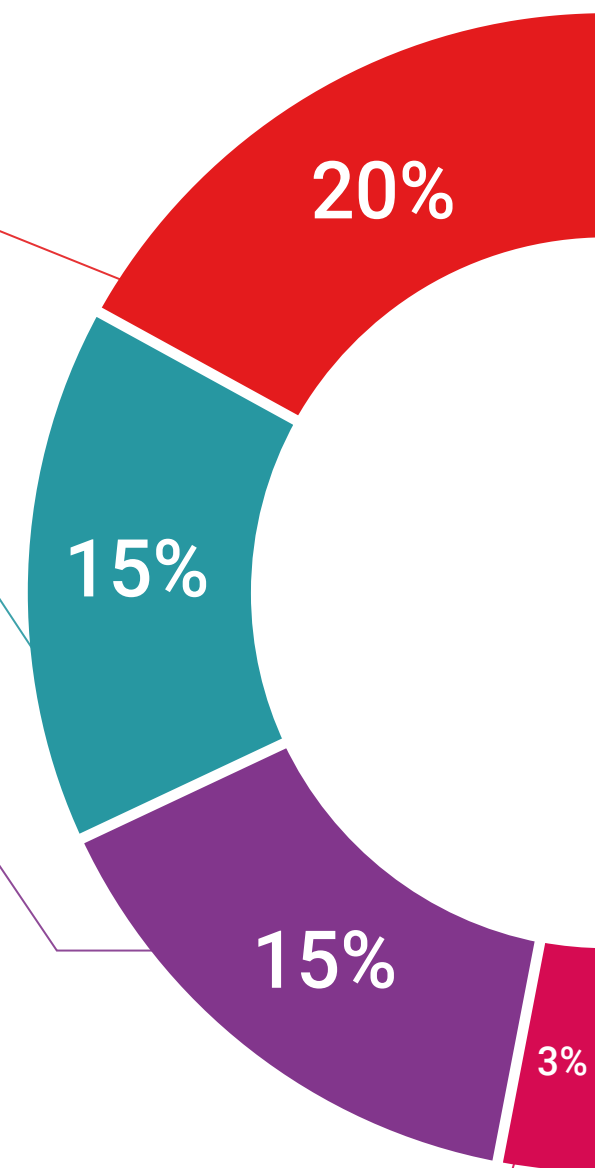
Il team di TECH presenta i contenuti in modo accattivante e dinamico in pillole multimediali che includono audio, video, immagini, diagrammi e mappe concettuali per consolidare la conoscenza.

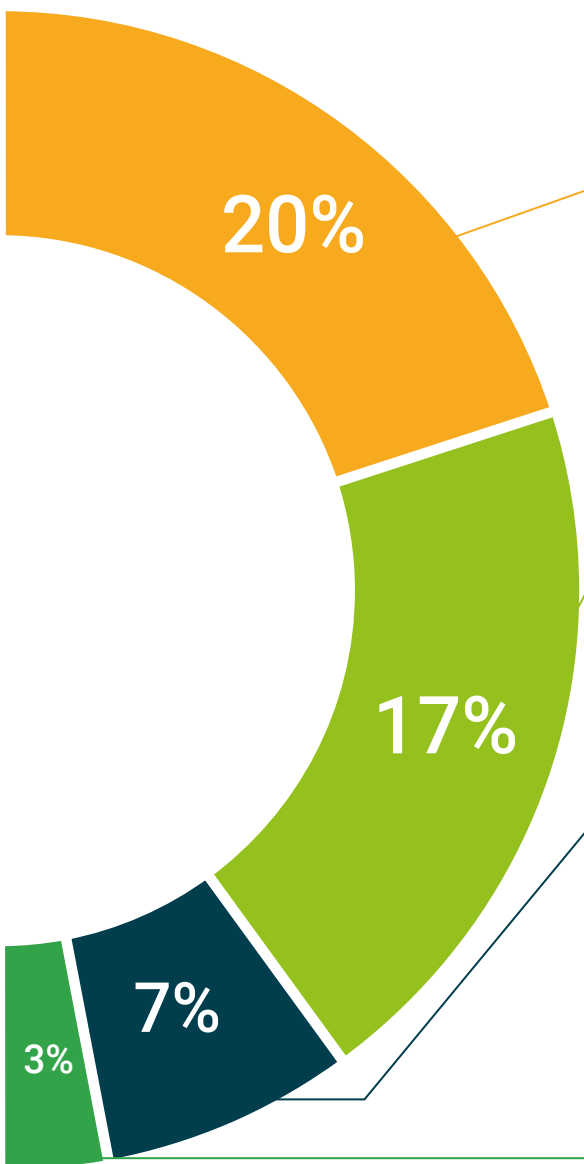
Questo sistema educativo, unico per la presentazione di contenuti multimediali, è stato premiato da Microsoft come "Caso di successo in Europa".



#### Letture complementari

Articoli recenti, documenti di consenso e linee guida internazionali, tra gli altri. Nella biblioteca virtuale di TECH potrai accedere a tutto il materiale necessario per completare la tua specializzazione.





#### Analisi di casi elaborati e condotti da esperti

Un apprendimento efficace deve necessariamente essere contestuale. Per questa ragione, TECH ti presenta il trattamento di alcuni casi reali in cui l'esperto ti guiderà attraverso lo sviluppo dell'attenzione e della risoluzione di diverse situazioni: un modo chiaro e diretto per raggiungere il massimo grado di comprensione.



#### Testing & Retesting

Valutiamo e rivalutiamo periodicamente le tue conoscenze durante tutto il programma con attività ed esercizi di valutazione e autovalutazione, affinché tu possa verificare come raggiungi progressivamente i tuoi obiettivi.



#### Master class

Esistono evidenze scientifiche sull'utilità dell'osservazione di esperti terzi. Imparare da un esperto rafforza la conoscenza e la memoria, costruisce la fiducia nelle nostre future decisioni difficili.



#### Guide di consultazione veloce

TECH ti offre i contenuti più rilevanti del corso in formato schede o guide di consultazione veloce. Un modo sintetico, pratico ed efficace per aiutare lo studente a progredire nel suo apprendimento.



# 06 Titolo

L'Esperto Universitario in Trattamento dell'Atrofia Mascellare Superiore garantisce, oltre alla preparazione più rigorosa e aggiornata, il conseguimento di una qualifica di Esperto Universitario rilasciata da TECH Università Tecnologica.





“

*Porta a termine questo programma e ricevi la tua qualifica universitaria senza spostamenti o fastidiose formalità”*

Questo **Esperto Universitario in Trattamento dell'Atrofia Mascellare Superiore** possiede il programma scientifico più completo e aggiornato del mercato.

Dopo aver superato le valutazioni, lo studente riceverà, mediante lettera certificata con ricevuta di ritorno, la corrispondente qualifica di **Esperto Universitario** rilasciata da **TECH Università Tecnologica**.

Il titolo rilasciato da **TECH Università Tecnologica** indica la qualifica ottenuta nell'Esperto Universitario e soddisfa i requisiti comunemente richiesti da borse di lavoro, concorsi e commissioni di valutazione di carriere professionali.

Titolo: **Esperto Universitario in Trattamento dell'Atrofia Mascellare Superiore**

N°. Ore Ufficiali: **450 o. di practica professionale**



\*Apostille dell'Aia. Se lo studente dovesse richiedere che il suo diploma cartaceo sia provvisto di Apostille dell'Aia, TECH EDUCATION effettuerà le gestioni opportune per ottenerla pagando un costo aggiuntivo.

futuro  
salute fiducia persone  
educazione informazione tutor  
garanzia accreditamento insegnamento  
istituzioni tecnologia apprendimento  
comunità impegno  
attenzione personalizzata innovazione  
conoscenza presente qualità  
formazione online  
sviluppo istituzioni  
classe virtuale lingue

**tech** universidad  
tecnológica

**Esperto Universitario**  
Trattamento dell'Atrofia  
Mascellare Superiore

- » Modalità: online
- » Durata: 6 mesi
- » Titolo: TECH Università  
Tecnologica
- » Orario: a scelta
- » Esami: online

**Esperto Universitario**  
Trattamento dell'Atrofia  
Mascellare Superiore

