

**Esperto Universitario**  
Parodontologia Aplicada  
all'Implantologia



## Esperto Universitario Parodontologia Applicata all'Implantologia

- » Modalità: online
- » Durata: 6 mesi
- » Titolo: TECH Università  
Tecnologica
- » Orario: a scelta
- » Esami: online

Accesso al sito web: [www.techitute.com/it/odontoiatria/esperto-universitario/esperto-parodontologia-applicata-implantologia](http://www.techitute.com/it/odontoiatria/esperto-universitario/esperto-parodontologia-applicata-implantologia)

# Indice

01

Presentazione

---

*pag. 4*

02

Obiettivi

---

*pag. 8*

03

Direzione del corso

---

*pag. 12*

04

Struttura e contenuti

---

*pag. 20*

05

Metodologia

---

*pag. 24*

06

Titolo

---

*pag. 32*

# 01

# Presentazione

Il diabete è una delle malattie in cui è stata riscontrata un'alterazione del rimodellamento osseo, con conseguente riduzione dell'osteointegrazione. Questa difficoltà è stata superata grazie ai progressi tecnici e ai miglioramenti dei materiali, di cui il professionista odontoiatrico deve essere consapevole, visti i diversi casi che si possono trovare in sala di consultazione. Un aggiornamento continuo in questo campo può essere ottenuto con questa qualifica, impartita in modalità 100% online da un personale docente specializzato. Grazie a contenuti multimediali innovativi, il dentista apprenderà in modo approfondito i miglioramenti nelle procedure mucogengivali per aumentare il tessuto, le tecniche di conservazione e le diverse opzioni per un'adeguata manutenzione implantologica.





“

*Grazie a questo Esperto Universitario potrai aggiornare le tue conoscenze sulle tecniche chirurgiche più efficaci in Parodontologia”*

La gengivite e la parodontite continuano ad essere le condizioni più frequenti trattate negli studi dei professionisti dentali. Sebbene la prevenzione sia ancora l'opzione migliore per mantenere una buona salute orale, le cattive abitudini igieniche, il fumo o una dieta scorretta sono fattori scatenanti di queste patologie. In questo scenario, i progressi compiuti negli ultimi anni nella Parodontologia Applicata all'Implantologia hanno permesso di ottenere risultati ottimali in questi pazienti.

I diversi studi scientifici hanno favorito il miglioramento della tecnica implantologica, dei materiali utilizzati e del follow-up post-chirurgico. L'odontoiatra che si preoccupa sempre di applicare il trattamento più appropriato in base alle caratteristiche del paziente, troverà in questo Esperto Universitario le conoscenze più aggiornate sulla Parodontologia Applicata all'Implantologia. Ciò sarà possibile grazie al materiale didattico elaborato da un personale docente specializzato in Chirurgia, Parodontologia e Implantologia, che contribuiscono con le loro vaste conoscenze in questo campo.

Inoltre, attraverso risorse multimediali basate su video riassuntivi, video in dettaglio o letture specializzate, il dentista potrà studiare la rigenerazione ossea guidata, la Parodontologia applicata al trattamento dei pazienti con impianti o le procedure mucogengivali per aumentare il volume del tessuto connettivo. I casi clinici forniti dagli specialisti guideranno gli studenti e li avvicineranno alle situazioni che potrebbero incontrare nella loro pratica clinica.

Le Master Class incorporate in questo Esperto Universitario permetteranno agli specialisti di approfondire gli sviluppi più recenti nel campo dell'Implantologia e della Parodontologia, insegnati da una delle figure più importanti del settore.

Tutto ciò, inoltre, in un programma in modalità 100% online che può essere seguito comodamente, ovunque e in qualsiasi momento. Sarà necessario solamente un dispositivo elettronico per connettersi al Campus Virtuale dove è ospitato il programma. Allo stesso modo, il professionista avrà la possibilità di distribuire il carico didattico in base alle proprie esigenze. Si tratta quindi di una preparazione universitaria flessibile, senza frequenza o lezioni con orari fissi, compatibile con le responsabilità più impegnative.

Questo **Esperto Universitario in Parodontologia Applicata all'Implantologia** possiede il programma scientifico più completo e aggiornato del mercato.

Le caratteristiche principali del programma sono:

- ♦ Sviluppo di casi di studio pratici presentati da esperti in campo Parodontologia e Implantologia
- ♦ Contenuti grafici, schematici ed eminentemente pratici che forniscono informazioni scientifiche e pratiche riguardo alle discipline mediche essenziali per l'esercizio della professione
- ♦ Esercizi pratici che offrono un processo di autovalutazione per migliorare l'apprendimento
- ♦ Particolare enfasi sulle metodologie innovative
- ♦ Lezioni teoriche, domande all'esperto e/o al tutor, forum di discussione su questioni controverse e compiti di riflessione individuale
- ♦ Contenuti disponibili da qualsiasi dispositivo fisso o portatile provvisto di connessione a internet



*Sei di fronte a un programma intensivo che ti fornisce gli strumenti didattici necessari per aggiornare le tue conoscenze in Parodontologia Applicata all'Implantologia"*



“

*Le Master Class incluse in questo Esperto Universitario ti permetteranno di continuare ad approfondire le novità più importanti a livello internazionale in Parodontologia Applicata all'Implantologia"*

Il personale docente comprende professionisti del settore, che forniscono agli studenti le competenze necessarie a intraprendere un percorso di studio eccellente.

I contenuti multimediali, sviluppati in base alle ultime tecnologie educative, forniranno al professionista un apprendimento coinvolgente e localizzato, ovvero inserito in un contesto reale.

La creazione di questo programma è incentrata sull'Apprendimento Basato sui Problemi, mediante il quale il professionista deve cercare di risolvere le diverse situazioni di pratica professionale che gli si presentano durante il corso. Lo studente potrà usufruire di un innovativo sistema di video interattivi creati da esperti di rinomata fama.

*La biblioteca multimediale sarà disponibile in ogni momento per approfondire le tecniche di conservazione della cresta alveolare.*

*Una qualifica flessibile, pensata per i professionisti che desiderano ottenere un'istruzione universitaria compatibile con le loro responsabilità lavorative.*



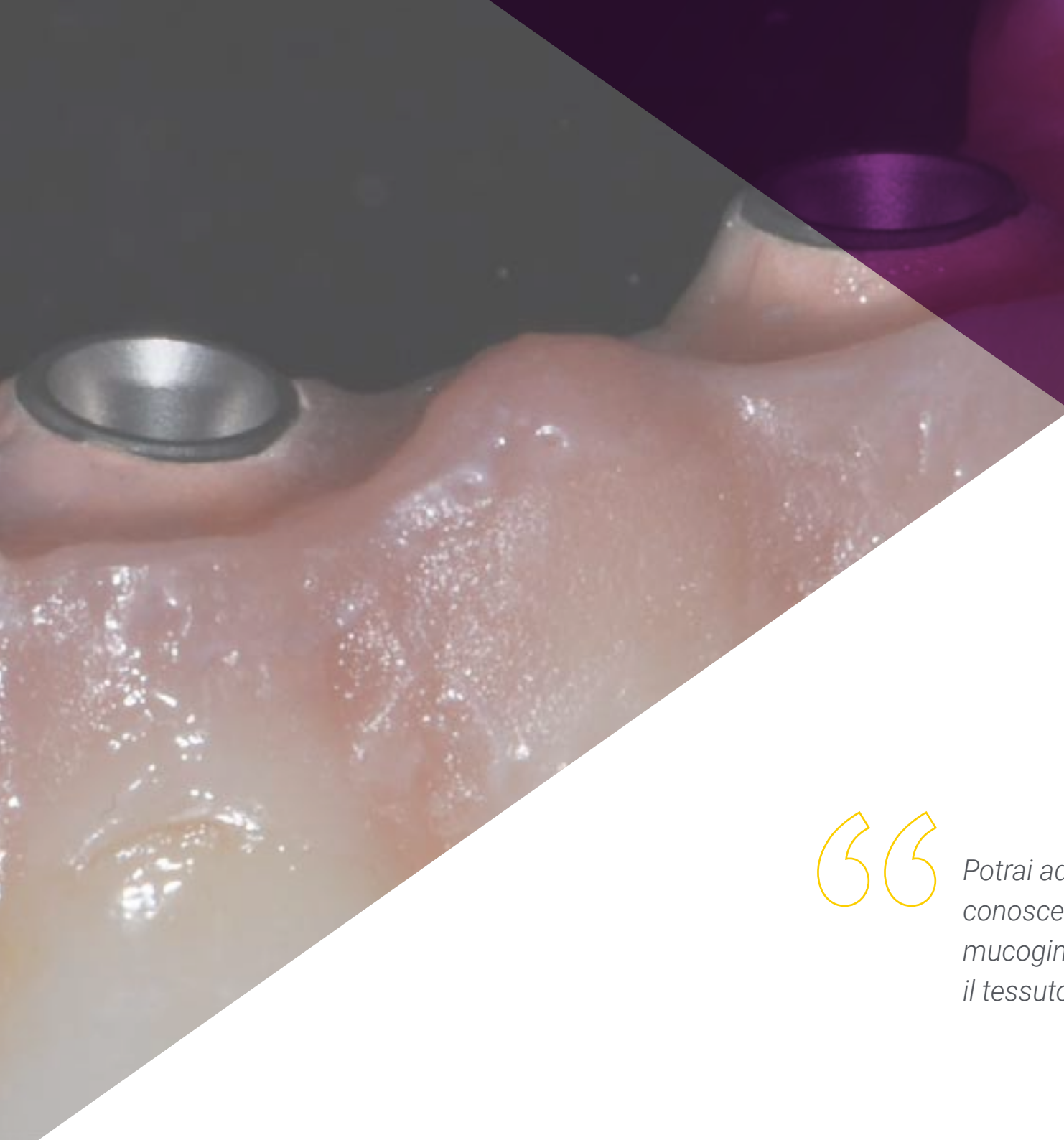
02

# Obiettivi

Gli Odontoiatri che frequentano questa specializzazione aggiorneranno le loro conoscenze di Parodontologia Applicata all'Implantologia grazie ai video dettagliati, ai riassunti video e ai casi clinici forniti dal team di docenti che insegna questa specializzazione. Ciò le consentirà di mantenersi aggiornato sulle tecniche di manutenzione, nonché sulle alterazioni perimplantari e sui loro trattamenti.







“

*Potrai ad aggiornare le tue  
conoscenze in materia  
mucogingivale per aumentare  
il tessuto cheratinizzato"*



## Obiettivi generali

---

- ◆ Aggiornare le conoscenze teoriche e pratiche dell'odontoiatra nelle diverse aree della Chirurgia Orale e dell'Implantologia, mediante un'Odontoiatria basata sull'evidenza
- ◆ Promuovere strategie di lavoro basate su un approccio multidisciplinare ai pazienti candidati alla Chirurgia Orale o alla riabilitazione con impianti dentali
- ◆ Favorire l'acquisizione di competenze e abilità tecniche, mediante un potente sistema audiovisivo, e la consentire l'accesso a laboratori di simulazione online e/o preparazione specifica
- ◆ Incoraggiare lo stimolo professionale attraverso la formazione continua e la ricerca





## Obiettivi specifici

---

### Modulo 1. Diagnosi

- ◆ Spiegare la procedura corretta per realizzare l'anamnesi prechirurgica
- ◆ Individuare la procedura chirurgica da seguire una volta eseguiti gli esami
- ◆ Analizzare e discutere in modo approfondito le malattie più comuni che si verificano nel cavo orale
- ◆ Assistere il paziente in caso di urgenza medica
- ◆ Eseguire procedure analitiche per una corretta diagnosi medica che serva da punto di partenza per la procedura chirurgica
- ◆ Modulo 2. Pianificazione dell'impianto
- ◆ Descrivere l'anatomia del complesso cranio-mascellare: rilevanza chirurgica e implantologica
- ◆ Identificare le interazioni farmacologiche e spiegare le tecniche radiologiche necessarie nella diagnosi implantologica
- ◆ Analizzare le tecniche necessarie per una corretta pianificazione implantare
- ◆ Organizzare gli strumenti necessarie e i farmaci necessari per una procedura di impianto

### Modulo 3. Biomateriali e rigenerazione ossea guidata

- ◆ Definire i meccanismi biologici dell'osso nella rigenerazione ossea guidata
- ◆ Analizzare i materiali e la composizione delle protesi per evitare l'uso di processi che influenzano la rigenerazione ossea
- ◆ Descrivere le cure da prestare dopo un intervento chirurgico
- ◆ Identificare il tempo necessario al sistema osseo per rigenerarsi completamente dopo l'intervento di implantologia orale

### Modulo 4. Parodontologia applicata al trattamento del paziente con impianti

- ◆ Descrivere le tecniche di manutenzione, così come le alterazioni perimplantari e il loro trattamento
- ◆ Descrivere le diverse tecniche di gestione dei tessuti molli da utilizzare durante gli interventi implantologici e rigenerativi



*Approfondirai comodamente in questo programma le tecniche di manutenzione e le alterazioni periimplantari"*

# 03

## Direzione del corso

TECH ha riunito in questa specializzazione un personale docente specializzato in Chirurgia, Parodontologia e Implantologia, che avvicinerà il professionista dentale ai progressi che sono stati fatti di recente nella Parodontologia Applicata all'Implantologia. Questo si rifletterà nel programma di studio, al quale avrà accesso in ogni momento e sul quale potrà risolvere qualsiasi dubbio con questo personale docente esperto. Tutto ciò, con l'obiettivo di fornirle le conoscenze aggiornate che cerca in un insegnamento di qualità.





“

*Disponi di una qualifica in cui troverai specialisti di riferimento nel campo dell'Implantologia"*



## Direttore Ospite Internazionale

Il Dott. Howard C. Tenenbaum, uno dei massimi esponenti del settore odontoiatrico, ha tenuto conferenze internazionali su numerosi argomenti quali il Dolore Orofaciale, la Biologia delle Cellule Ossee e il **trattamento della Malattia Parodontale Refrattaria**. Ha ricevuto numerosi riconoscimenti, tra cui il Fellowship dell'International College of Dentists, dell'Academy of Dentistry International, dell'American College of Dentists e della Pierre Fauchard Academy.

Ha inoltre ricevuto diversi riconoscimenti sia per il suo lavoro di Ricerca, premiato da Johnson & Johnson, sia per la sua attività di Insegnamento al Mount Sinai Hospital. La sua ricerca odontoiatrica ha un indice H di 52, con migliaia di citazioni ai suoi articoli, in particolare il suo lavoro sullo studio degli effetti del resveratrolo sullo Stress Ossidativo durante la Parodontite Sperimentale nei ratti sottoposti all'inalazione di fumo di sigaretta.

Combina le sue responsabilità accademiche come **Professore di Odontoiatria** all'Università di Toronto con la sua attività di **Specialista in Odontoiatria** presso l'Ospedale Mount Sinai in Canada. Presso questo ospedale ha ricoperto diverse posizioni dirigenziali, tra cui quella di Responsabile della Ricerca nel Servizio Odontoiatrico e di responsabile del servizio odontoiatrico. Nel corso della sua carriera ha fatto parte di vari comitati e associazioni, tra cui i comitati editoriali di The Open Orthopaedics Journal e The Open Journal of Dentistry.





## Dott. C. Tenenbaum, Howard

- ♦ Responsabile del reparto di Ricerca nel Servizio di Odontoiatria presso l'Ospedale Mount Sinai in Canada
- ♦ Professore di Odontoiatria presso l'Università di Toronto, Canada
- ♦ Professore di Parodontologia presso l'Università di Tel Aviv, Israele
- ♦ Professore di Parodontologia presso l'Università di Manitoba, Canada
- ♦ Specialista presso il Princess Margaret Hospital, Toronto, Canada
- ♦ Responsabile di Odontoiatria presso l'Ospedale Mount Sinai, Toronto, Canada
- ♦ Consulente della Food and Drug Administration (FDA) degli Stati Uniti d'America
- ♦ Vicepresidente del Comitato Consultivo Federale per l'Assistenza Odontoiatrica in Canada
- ♦ Dottorato in Biologia Orale presso l'Università di Toronto, Canada
- ♦ Dottorato in Chirurgia Dentale presso l'Università di Toronto, Canada
- ♦ Diploma in Parodontologia, Università di Toronto, Canada
- ♦ Tirocinio presso la International College of Dentists
- ♦ Tirocinio presso la Academy of Dentistry International
- ♦ Tirocinio presso l'American College of Dentists

Tirocinio presso il Pierre Fauchard Academy

Membro di Comitato Editoriale della rivista The Open Orthopaedics Journal, Comitato Editoriale della rivista The Open Journal of Dentistry, Commissione di Revisione per il Programma Canada Research Chairs del CIHR, Associazione Dentistica Canadese Canadese e Internazionale di Ricerca Odontoiatrica, Società Americana per la Ricerca sulle Ossa e sui Minerali, Accademia Americana di Parodontologia e Società di Parodontologia dell'Ontario

“

*Grazie a TECH potrai apprendere con i migliori professionisti al mondo”*

## Direzione



### **Dott. García-Sala Bonmatí, Fernando**

- ◆ Specialista in Chirurgia, Parodontologia e Impianti
- ◆ Professore Associato del Dipartimento di Stomatologia presso l'Università di Valencia
- ◆ Co-direttore del Master in Implantologia Orale Avanzata presso l'Università Europea di Valencia
- ◆ Docente di Patologia Chirurgica Orale presso l'Università Europea di Valencia
- ◆ Membro ITI (International Team Implantology)
- ◆ Membro SEPES
- ◆ Master Universitario in Implantologia Orale Avanzata conseguito presso l'Università Europea di Madrid
- ◆ Formazione in Chirurgia Mucogengivale con il Dott. Zuchelli presso l'Università di Bologna. Italia
- ◆ Formazione rigenerazione ossea Dottor Urban. Budapest, Ungheria
- ◆ Certificazione in Advances in Implantology and Oral Rehabilitation presso il New York University College of Dentistry New York, Stati Uniti
- ◆ Laurea in Odontoiatria

## Personale docente

### Dott.ssa Manzanera Pastor, Ester

- ◆ Specialista in Chirurgia, Implantologia ed Estetica
- ◆ Docente di Patologia Chirurgica presso l'Università Europea di Valencia
- ◆ Docente del Master in Protesi presso la Facoltà di Odontoiatria U.V
- ◆ Direttrice del Master in Implantologia Orale Avanzata presso l'Università Europea di Valencia
- ◆ Master Universitario in Scienze Odontoiatriche
- ◆ Membro del Consiglio della Società Spagnola di Protesi Stomatologica e Estetici (SEPES)
- ◆ Coordinatrice della scuola Online SEPES
- ◆ Membro del Consiglio di Amministrazione del Centro di Studi Odontostomatologici di Valencia
- ◆ Laureata in Odontoiatria presso l'Università di Valencia
- ◆ Master in Odontoiatria Integrata, Implantologia e Biomateriali presso l'Università di Murcia
- ◆ Master in Implantologia Avanzata presso l'Università di Murcia
- ◆ Master in Scienze Odontoiatriche presso l'Università di Valencia

### Dott. Rodríguez-Bronchú, Javier

- ◆ Specialista in Chirurgia e Implantologia Orale Avanzata
- ◆ Direttore Sanitario di RB Clínica Odontológica
- ◆ Laurea in Odontoiatria presso l'Università Cardenal Herrera
- ◆ Master Universitario in Implantologia Orale Avanzata presso l'Università Europea di Madrid,
- ◆ Master in "Current Concepts in American Dentistry: Advances in Implantology and Oral Rehabilitation" New York College of Dentistry, New York

### Dott. Plaza Espinosa, Andrés

- ◆ Docente Associato di Protesi II presso la Facoltà di Odontoiatria dell'Università di Valencia
- ◆ Docente Collaboratore del Master in Protesi Dentale presso l'Università di Valencia
- ◆ Laurea in Odontoiatria presso l'Università Cardenal Herrera-CEU di Valencia
- ◆ Master in Medicina Orale e Chirurgia bocca presso l'Università di Valencia 2010-2011
- ◆ Master Universitario in Scienze Odontoiatriche presso l'Università di Valencia 2011-2012
- ◆ Master in Protesi Dentale presso l'Università di Valencia 2009

### Dott. Sierra Sánchez, José Luis

- ◆ Specialista in Chirurgia e implantologia orale avanzata
- ◆ Laurea in Odontoiatria presso l'Università Europea di Madrid
- ◆ Master Universitario in Implantologia Orale Avanzata di presso l'Università Europea di Madrid
- ◆ Certificazione in Chirurgia Orale e Implantologia presso la Facoltà di Odontoiatria dell'Università di Valencia,
- ◆ Programma di Formazione Continua in Implantologia Istituto BTI

### Dott. Barberá Millán, Javier

- ◆ Specialista in Implantologia
- ◆ Master in Chirurgia Implantologia Orale presso l'UCV
- ◆ Docente e ricercatore presso l'UCV
- ◆ Dottorando in Odontoiatria presso l'UCV

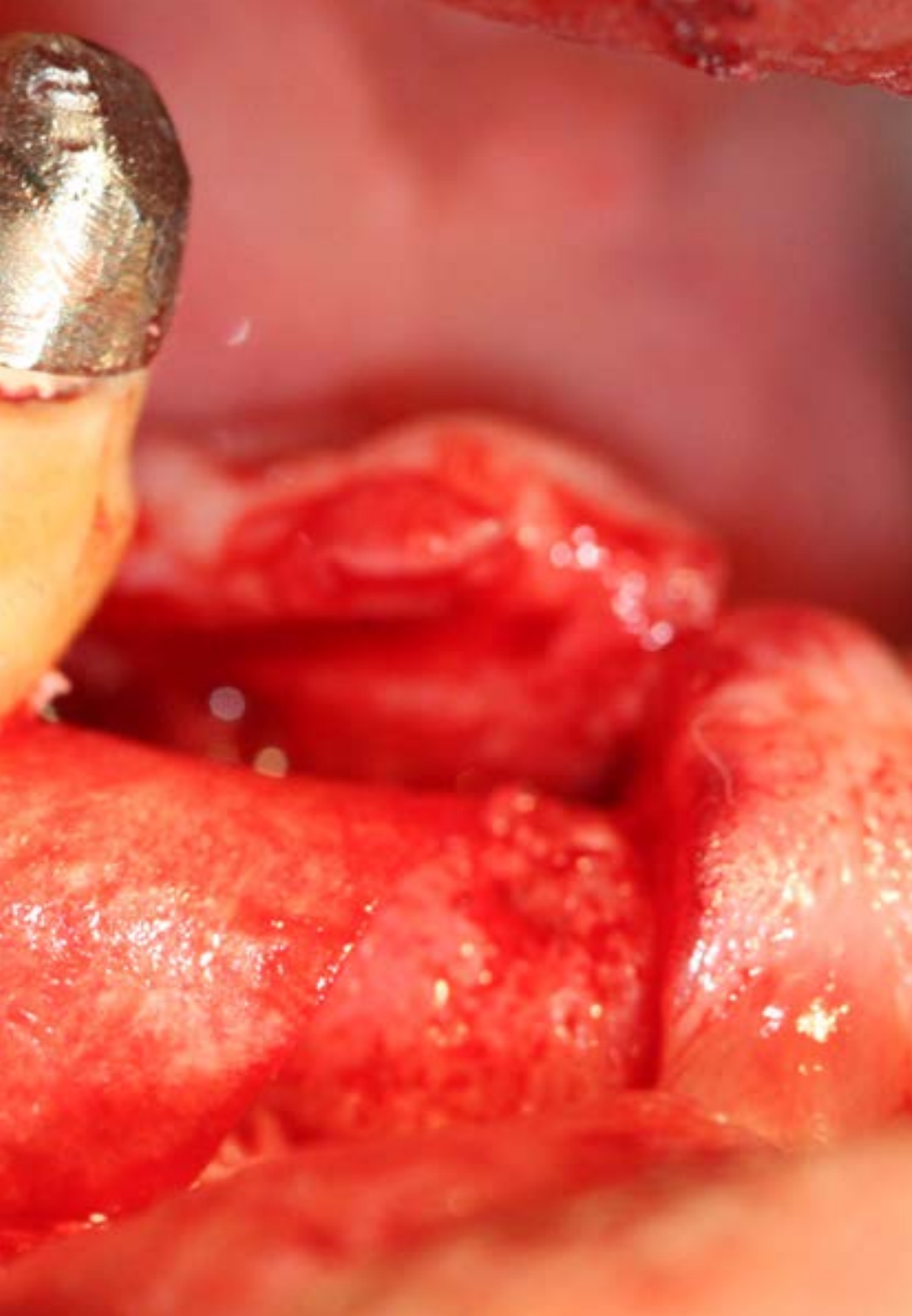
**Dott. Brotons Oliver, Alejandro**

- ◆ Specialista in Chirurgia, Parodontologia e Impianti
- ◆ Co-direttore del Master in Implantologia Orale Avanzata presso l'Università Europea di Valencia
- ◆ Docente di Patologia Chirurgica Orale presso l'Università Europea di Valencia
- ◆ Docente di Patologia Chirurgica Orale presso l'Università UCV-Cardenal Herrera
- ◆ Membro SECIB e SEPES
- ◆ Formazione in Rigenerazione Ossea Dott. Urban in Budapest, Ungheria
- ◆ Laurea in Odontoiatria
- ◆ Dottore in Odontoiatria presso l'Università di Valencia (PhD)
- ◆ Master in Chirurgia Orale e Implantologia presso l'Università di Valencia
- ◆ Certificate in Advances in Implantology and Oral Rehabilitation conseguito presso il New York University College of Dentistry

**Dott. De Barutell Castillo, Alfonso**

- ◆ Specialista in Protesi estetiche e Protesi su Impianti
- ◆ Professore associato della materia Protesi Dentaria I presso l'Università di Valencia
- ◆ Docente del Master in Protesi dentaria presso l'Università di Valencia
- ◆ Master in protesi dentaria e protesi implantare presso l'Università di Valencia
- ◆ Membro della Società Spagnola di Protesi Dentale (SEPES)
- ◆ Seminari clinici a San Sebastián, Madrid, Lisbona e New York
- ◆ Laurea in Odontoiatria





**Dott. Cabo Nadal, Alberto**

- ◆ Professore associato dell'Unità didattica di Protesi e Occlusione presso l'Università di Valencia
- ◆ Docente del Master in Protesi Dentale presso l'UV
- ◆ Docente responsabile della pratica clinica Odontoiatrica presso l'Università Europea di Valencia
- ◆ Laurea in Odontoiatria presso l'Università di Valencia
- ◆ Laurea Magistrale Diploma in Protesi Dentale presso l'Università di Valencia



*Resta aggiornato sulle ultime novità in Parodontologia Applicata all'Implantologia"*



# 04

## Struttura e contenuti

TECH utilizza in tutti i suoi corsi il sistema del *Relearning*, basato sulla ripetizione dei contenuti, che favorisce il consolidamento delle conoscenze in modo più naturale e agile. In questo modo, il professionista approfondirà gli esami complementari di Implantologia e Chirurgia Orale, gli studi scientifici che riguardano la gestione dei pazienti con malattie a rischio o le tecniche di conservazione della cresta alveolare. Tutto questo, oltre a un contenuto multimediale arricchito e a letture specializzate che completano questo insegnamento universitario.







“

*Un piano di studi che ti  
porterà a conoscere i recenti  
progressi dei biomateriali nella  
rigenerazione ossea”*

## Modulo 1. Diagnosi

- 1.1. Storia clinica: prima visita, anamnesi e aspettative del paziente
- 1.2. Valutazione medica del paziente chirurgico
  - 1.2.1. Test complementari in implantologia e chirurgia orale
- 1.3. Pazienti con malattie a rischio in implantologia e chirurgia: considerazioni mediche e gestione dentale
  - 1.3.1. Il paziente diabetico
  - 1.3.2. Il paziente immunodepresso
  - 1.3.3. Il paziente anticoagulato
  - 1.3.4. Il paziente compromesso dal punto di vista medico: i bifosfonati
- 1.4. Tecniche di anestesia in chirurgia e implantologia
  - 1.4.1. Farmaci
  - 1.4.2. Tecniche di anestesia loco-regionale in chirurgia e implantologia
- 1.5. Sedazione e anestesia generale

## Modulo 2. Pianificazione dell'impianto

- 2.1. Esame extra e intraorale
  - 2.1.1. Esame extraorale: simmetria, terzi facciali, parametri estetici extraorali
  - 2.1.2. Esame intraorale: tessuti duri, tessuti molli, occlusione e ATM
- 2.2. Presa d'impronta e modelli di studio in Implantologia
  - 2.2.1. Materiali e tecniche di impronta nella diagnosi implantare
  - 2.2.2. Arco facciale e montaggio su articolatore semi-regolabile
- 2.3. Ceratura diagnostica e stecche radiologiche
  - 2.3.1. Tecniche di ceratura e considerazioni cliniche
  - 2.3.2. Stecche radiologiche: classificazione e preparazione in laboratorio
- 2.4. Diagnosi radiologica in Implantologia
  - 2.4.1. Classificazione delle tecniche
  - 2.4.2. Pianificazione 2D
  - 2.4.3. Tomografia Computerizzata a Fascio Conico (CBCT): software di pianificazione
- 2.5. Documentazione fotografica in implantologia
- 2.6. Presentazione del piano di trattamento: Strategie





### Modulo 3. Biomateriali e rigenerazione ossea guidata

- 3.1. Tipi di innesti ossei e meccanismi biologici di formazione dell'osso
  - 3.1.1. Classificazione, vantaggi e svantaggi
  - 3.1.2. Osteogenesi, osteoconduzione e osteoinduzione
- 3.2. Innesti di osso autologo: mento e ramo mandibolare
- 3.3. Altri biomateriali nella rigenerazione ossea
  - 3.3.1. Innesti omologhi
  - 3.3.2. Innesti eterologhi
  - 3.3.3. Innesti alloplastici
  - 3.3.4. Plasma ricco in fattori di crescita
- 3.4. Membrane nella rigenerazione ossea guidata
  - 3.4.1. Membrane non riassorbibili
  - 3.4.2. Membrane riassorbibili

### Modulo 4. Parodontologia applicata al trattamento del paziente con impianti

- 4.1. Concetti di base della parodontologia applicati al paziente con impianti
  - 4.1.1. Diagnosi parodontale
  - 4.1.2. Prognosi e piano di trattamento
- 4.2. Procedure mucogengivali per aumentare il tessuto cheratinizzato
  - 4.2.1. Innesto gengivale libero
  - 4.2.2. Innesti bilaminari
- 4.3. Procedure mucogengivali per aumentare il volume di tessuto connettivo
  - 4.3.1. Innesti liberi sottoepiteliali
  - 4.3.2. Innesti peduncolati
- 4.4. Tecniche di conservazione della cresta alveolare
- 4.5. Manutenzione in implantologia
  - 4.5.1. Tecniche di igiene
  - 4.5.2. Revisioni e manutenzione in implantologia



# 05 Metodologia

Questo programma ti offre un modo differente di imparare. La nostra metodologia si sviluppa in una modalità di apprendimento ciclico: *il Relearning*.

Questo sistema di insegnamento viene applicato nelle più prestigiose facoltà di medicina del mondo ed è considerato uno dei più efficaci da importanti pubblicazioni come il *New England Journal of Medicine*.





“

*Scopri il Relearning, un sistema che abbandona l'apprendimento lineare convenzionale, per guidarti attraverso dei sistemi di insegnamento ciclici: una modalità di apprendimento che ha dimostrato la sua enorme efficacia, soprattutto nelle materie che richiedono la memorizzazione”*

## In TECH applichiamo il Metodo Casistico

Cosa dovrebbe fare il professionista per affrontare una determinata situazione clinica? Durante il programma affronterai molteplici casi clinici simulati ma basati su pazienti reali, per risolvere i quali dovrai indagare, stabilire ipotesi e infine fornire una soluzione. Esistono molteplici prove scientifiche sull'efficacia del metodo. Gli specialisti imparano meglio e in modo più veloce e sostenibile nel tempo.

*Grazie a TECH potrai sperimentare una modalità d'apprendimento che sta scuotendo le fondamenta delle università tradizionali in tutto il mondo.*



Secondo il dottor Gervas, il caso clinico è una presentazione con osservazioni del paziente, o di un gruppo di pazienti, che diventa un "caso", un esempio o un modello che illustra qualche componente clinica particolare, sia per il suo potenziale didattico che per la sua singolarità o rarità. È essenziale che il caso sia radicato nella vita professionale attuale, cercando di ricreare le condizioni reali nella pratica professionale del medico.



“

*Sapevi che questo metodo è stato sviluppato nel 1912, ad Harvard, per gli studenti di Diritto? Il Metodo Casistico consisteva nel presentare situazioni reali complesse per far loro prendere decisioni e giustificare come risolverle. Nel 1924 fu stabilito come metodo di insegnamento standard ad Harvard.*

L'efficacia del metodo è giustificata da quattro risultati chiave:

1. Gli studenti che seguono questo metodo non solo raggiungono l'assimilazione dei concetti, ma sviluppano anche la loro capacità mentale, attraverso esercizi che valutano situazioni reali e l'applicazione delle conoscenze.
2. L'apprendimento è solidamente fondato su competenze pratiche che permettono allo studente di integrarsi meglio nel mondo reale.
3. L'approccio a situazioni nate dalla realtà rende più facile ed efficace l'assimilazione delle idee e dei concetti.
4. La sensazione di efficienza degli sforzi compiuti diventa uno stimolo molto importante per gli studenti e si traduce in un maggiore interesse per l'apprendimento e in un aumento del tempo dedicato al corso.



## Metodologia Relearning

TECH coniuga efficacemente la metodologia del Caso di Studio con un sistema di apprendimento 100% online basato sulla ripetizione, che combina 8 diversi elementi didattici in ogni lezione.

Potenziamo il Caso di Studio con il miglior metodo di insegnamento 100% online: il Relearning.



*L'odontoiatra imparerà mediante casi reali e la risoluzione di situazioni complesse in contesti di apprendimento simulati. Queste simulazioni sono sviluppate grazie all'uso di software all'avanguardia per facilitare un apprendimento coinvolgente.*

All'avanguardia della pedagogia mondiale, il metodo Relearning è riuscito a migliorare i livelli di soddisfazione generale dei professionisti che completano i propri studi, rispetto agli indicatori di qualità della migliore università online del mondo (Columbia University).

Con questa metodologia abbiamo formato più di 115.000 odontoiatri con un successo senza precedenti in tutte le specializzazioni cliniche indipendentemente dal carico chirurgico. La nostra metodologia pedagogica è stata sviluppata in un contesto molto esigente, con un corpo di studenti universitari di alto profilo socio-economico e un'età media di 43,5 anni.

*Il Relearning ti permetterà di apprendere con meno sforzo e più performance, impegnandoti maggiormente nella tua specializzazione, sviluppando uno spirito critico, difendendo gli argomenti e contrastando le opinioni: un'equazione diretta al successo.*

Nel nostro programma, l'apprendimento non è un processo lineare, ma avviene in una spirale (impariamo, disimpariamo, dimentichiamo e re-impariamo). Pertanto, combiniamo ciascuno di questi elementi in modo concentrico.

Il punteggio complessivo del sistema di apprendimento di TECH è 8.01, secondo i più alti standard internazionali.



Questo programma offre i migliori materiali didattici, preparati appositamente per i professionisti:



#### Materiali di studio

Tutti i contenuti didattici sono creati appositamente per il corso dagli specialisti che lo impartiranno, per fare in modo che lo sviluppo didattico sia davvero specifico e concreto.

Questi contenuti sono poi applicati al formato audiovisivo che supporterà la modalità di lavoro online di TECH. Tutto questo, con le ultime tecniche che offrono componenti di alta qualità in ognuno dei materiali che vengono messi a disposizione dello studente.



#### Tecniche e procedure in video

TECH avvicina l'alunno alle tecniche più innovative, progressi educativi e all'avanguardia delle tecniche odontoiatriche attuali. Il tutto in prima persona, con il massimo rigore, spiegato e dettagliato affinché tu lo possa assimilare e comprendere. E la cosa migliore è che puoi guardarli tutte le volte che vuoi.



#### Riepiloghi interattivi

Il team di TECH presenta i contenuti in modo accattivante e dinamico in pillole multimediali che includono audio, video, immagini, diagrammi e mappe concettuali per consolidare la conoscenza.

Questo sistema educativo, unico per la presentazione di contenuti multimediali, è stato premiato da Microsoft come "Caso di successo in Europa".



#### Letture complementari

Articoli recenti, documenti di consenso e linee guida internazionali, tra gli altri. Nella biblioteca virtuale di TECH potrai accedere a tutto il materiale necessario per completare la tua specializzazione.







#### Analisi di casi elaborati e condotti da esperti

Un apprendimento efficace deve necessariamente essere contestuale. Per questa ragione, TECH ti presenta il trattamento di alcuni casi reali in cui l'esperto ti guiderà attraverso lo sviluppo dell'attenzione e della risoluzione di diverse situazioni: un modo chiaro e diretto per raggiungere il massimo grado di comprensione.



#### Testing & Retesting

Valutiamo e rivalutiamo periodicamente le tue conoscenze durante tutto il programma con attività ed esercizi di valutazione e autovalutazione, affinché tu possa verificare come raggiungi progressivamente i tuoi obiettivi.



#### Master class

Esistono evidenze scientifiche sull'utilità dell'osservazione di esperti terzi. Imparare da un esperto rafforza la conoscenza e la memoria, costruisce la fiducia nelle nostre future decisioni difficili.



#### Guide di consultazione veloce

TECH ti offre i contenuti più rilevanti del corso in formato schede o guide di consultazione veloce. Un modo sintetico, pratico ed efficace per aiutare lo studente a progredire nel suo apprendimento.



# 06 Titolo

L'Esperto Universitario in Parodontologia Applicata all'Implantologia garantisce, oltre alla preparazione più rigorosa e aggiornata, il conseguimento di una qualifica di Esperto Universitario rilasciata da TECH Università Tecnologica.





“

*Porta a termine questo programma e ricevi la tua qualifica universitaria senza spostamenti o fastidiose formalità”*

Questo **Esperto Universitario in Parodontologia Applicata all'Implantologia** possiede il programma scientifico più completo e aggiornato del mercato.

Dopo aver superato le valutazioni, lo studente riceverà, mediante lettera certificata\* con ricevuta di ritorno, la corrispondente qualifica di **Esperto Universitario** rilasciata da **TECH Università Tecnologica**.

Questo Esperto Universitario contribuisce in modo significativo allo sviluppo dell'aggiornamento continuo dei professionisti, fornisce loro un alto valore curricolare universitario ed è valido al 100% per partecipare a tutti i concorsi e intraprendere una carriera professionale.

Titolo: **Esperto Universitario in Parodontologia Applicata alla Implantologia**  
N. Ore Ufficiali: **600 o.**



\*Apostille dell'Aia. Se lo studente dovesse richiedere che il suo diploma cartaceo sia provvisto di Apostille dell'Aia, TECH EDUCATION effettuerà le gestioni opportune per ottenerla pagando un costo aggiuntivo.

futuro  
salute fiducia persone  
educazione informazione tutor  
garanzia accreditamento insegnamento  
istituzioni tecnologia apprendimento  
comunità impegno  
attenzione personalizzata inn  
conoscenza presente qualità  
formazione online  
sviluppo istituzioni  
classe virtuale lingu

**tech** universidad  
tecnológica

**Esperto Universitario**  
Parodontologia Aplicada  
all'Implantologia

- » Modalità: online
- » Durata: 6 mesi
- » Titolo: TECH Università  
Tecnologica
- » Orario: a scelta
- » Esami: online

**Esperto Universitario**  
Parodontologia Applicata  
all'Implantologia

