

Esperto Universitario

Implantoprotesi





tech universid
tecnológica

Esperto Universitario Implantoprotesi

- » Modalità: online
- » Durata: 6 mesi
- » Titolo: **TECH Università
Tecnologica**
- » Orario: a scelta
- » Esami: online

Accesso al sito web: www.techitute.com/it/odontoiatria/esperto-universitario/esperto-implantoprotesi

Indice

01

Presentazione

pag. 4

02

Obiettivi

pag. 8

03

Direzione del corso

pag. 12

04

Struttura e contenuti

pag. 20

05

Metodologia

pag. 24

06

Titolo

pag. 32

01

Presentazione

L'applicazione della tecnologia più recente, come l'aeronautica, nell'Implantologia ha permesso di ridurre il disagio inerente agli interventi dentali, riducendo a sua volta i tempi di consultazione e i costi elevati. Una progressione che migliora la precisione, il numero di esami diagnostici e genera trattamenti più efficaci. Senza dubbio, i professionisti dell'odontoiatria trovano nel progresso della scienza un grande alleato che, a sua volta, li obbliga ad aggiornare costantemente le proprie conoscenze. Per tale ragione è stata creata questa qualifica, all'interno della quale l'odontoiatra troverà le ultime conoscenze sulle protesi implantari in pazienti totalmente edentuli, sui parametri estetici in implantologia e sull'occlusione. Tutto questo attraverso risorse didattiche innovative, in linea con gli attuali tempi accademici.





“

Grazie a questa specializzazione potrai aggiornare le tue conoscenze sull'Implantoprotesi con un personale docente di riferimento nel settore"

Raggiungere un aspetto naturale dopo la pratica di un'Implantoprotesi, oltre a ridurre il dolore e il disagio associati a questo intervento, è una grande sfida per gli Odontoiatri, che hanno visto come negli ultimi anni il miglioramento delle tecniche e la qualità dei materiali stiano dando risultati ottimali e soddisfacenti sia per i pazienti che per i professionisti stessi.

I moderni sistemi applicati in Odontoiatria consentono di ottenere protesi fisse e rimovibili di grande resistenza e con una definizione estetica di alta qualità. Questi progressi richiedono un aggiornamento costante da parte dei professionisti, che cercano sempre di fornire le soluzioni più efficaci e adatte a ciascun paziente. Per tale ragione questa qualifica universitaria offre ai dentisti le ultime informazioni sulla pianificazione implantare, sui materiali e sulle tecniche di impronta in Implantologia, oltre alle diverse opzioni di trattamento per il paziente totalmente edentulo.

Lo specialista avrà anche accesso a una serie di Master Class altamente rilevanti nel campo dell'Implantologia e della Chirurgia Orale. Una figura internazionale di grande prestigio ha diretto questi corsi, portando tutta la sua esperienza e le sue conoscenze nell'ambito dell'Implantoprotesi in ciascuna delle lezioni.

Inoltre, TECH offre una comoda preparazione universitaria, alla quale gli studenti possono accedere ovunque e in qualsiasi momento. Tutto ciò che servirà è un computer, un Tablet o un cellulare per accedere al Campus Virtuale dove è ospitato il programma di studio. Senza frequenza o orari fissi, questo programma in modalità 100% online offre anche la possibilità di distribuire il carico didattico in base alle esigenze del professionista. In questo modo, potrà combinare le responsabilità più impegnative con una specializzazione all'avanguardia accademica.

Questo **Esperto Universitario in Implantoprotesi** possiede il programma più completo e aggiornato del mercato. Le caratteristiche principali del programma sono:

- ♦ Sviluppo di casi pratici presentati da esperti in Implantoprotesi
- ♦ Contenuti grafici, schematici ed eminentemente pratici che forniscono informazioni scientifiche e pratiche riguardo alle discipline mediche essenziali per l'esercizio della professione
- ♦ Esercizi pratici che offrono un processo di autovalutazione per migliorare l'apprendimento
- ♦ Particolare enfasi sulle metodologie innovative
- ♦ Lezioni teoriche, domande all'esperto e/o al tutor, forum di discussione su questioni controverse e compiti di riflessione individuale
- ♦ Contenuti disponibili da qualsiasi dispositivo fisso o portatile provvisto di connessione a internet



Per 6 mesi approfondirai i progressi delle protesi sugli impianti nel settore estetico anteriore e nel paziente edentulo"

“

Potrai esaminare le ultime novità in Implantoprotesi grazie a una serie di Master Class dirette da una delle figure più eminenti del campo”

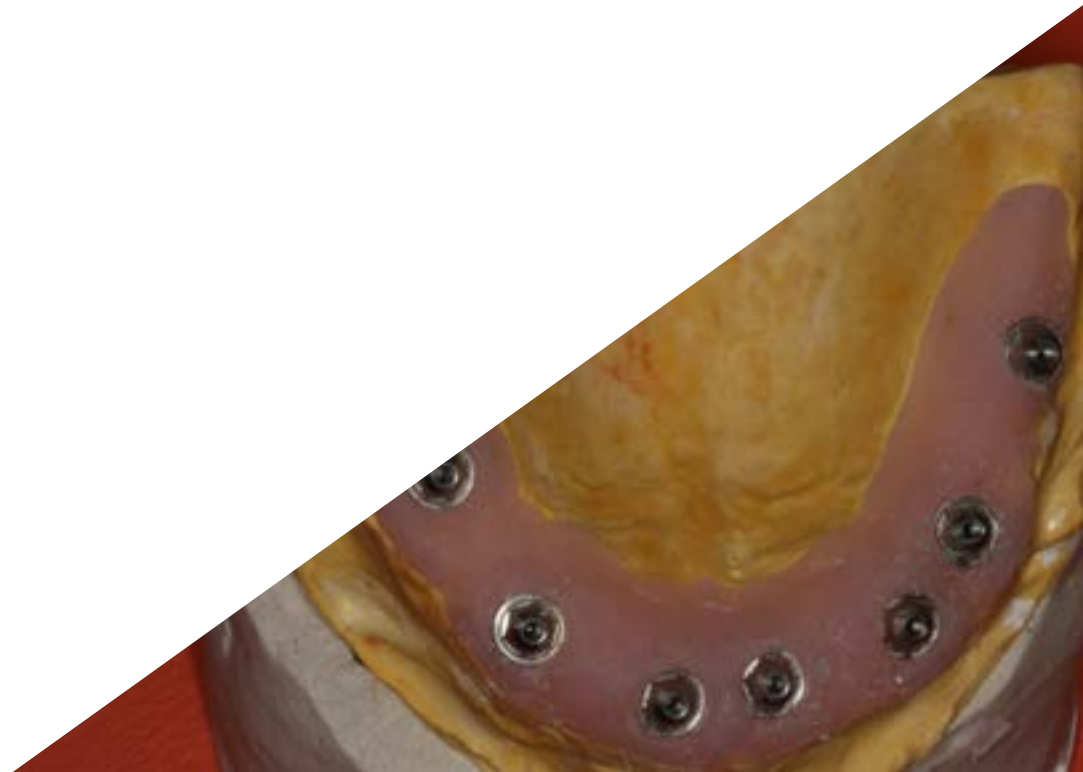
Un programma universitario intensivo con contenuti multimediali coinvolgenti per immergerti nell'estetica nella riabilitazione orale mediante impianti dentali.

Accedi comodamente dal tuo computer in ogni momento al materiale didattico più avanzato di Implantoprotesi.

Il personale docente comprende professionisti del settore, che forniscono agli studenti le competenze necessarie a intraprendere un percorso di studio eccellente.

I contenuti multimediali, sviluppati in base alle ultime tecnologie educative, forniranno al professionista un apprendimento coinvolgente e localizzato, ovvero inserito in un contesto reale.

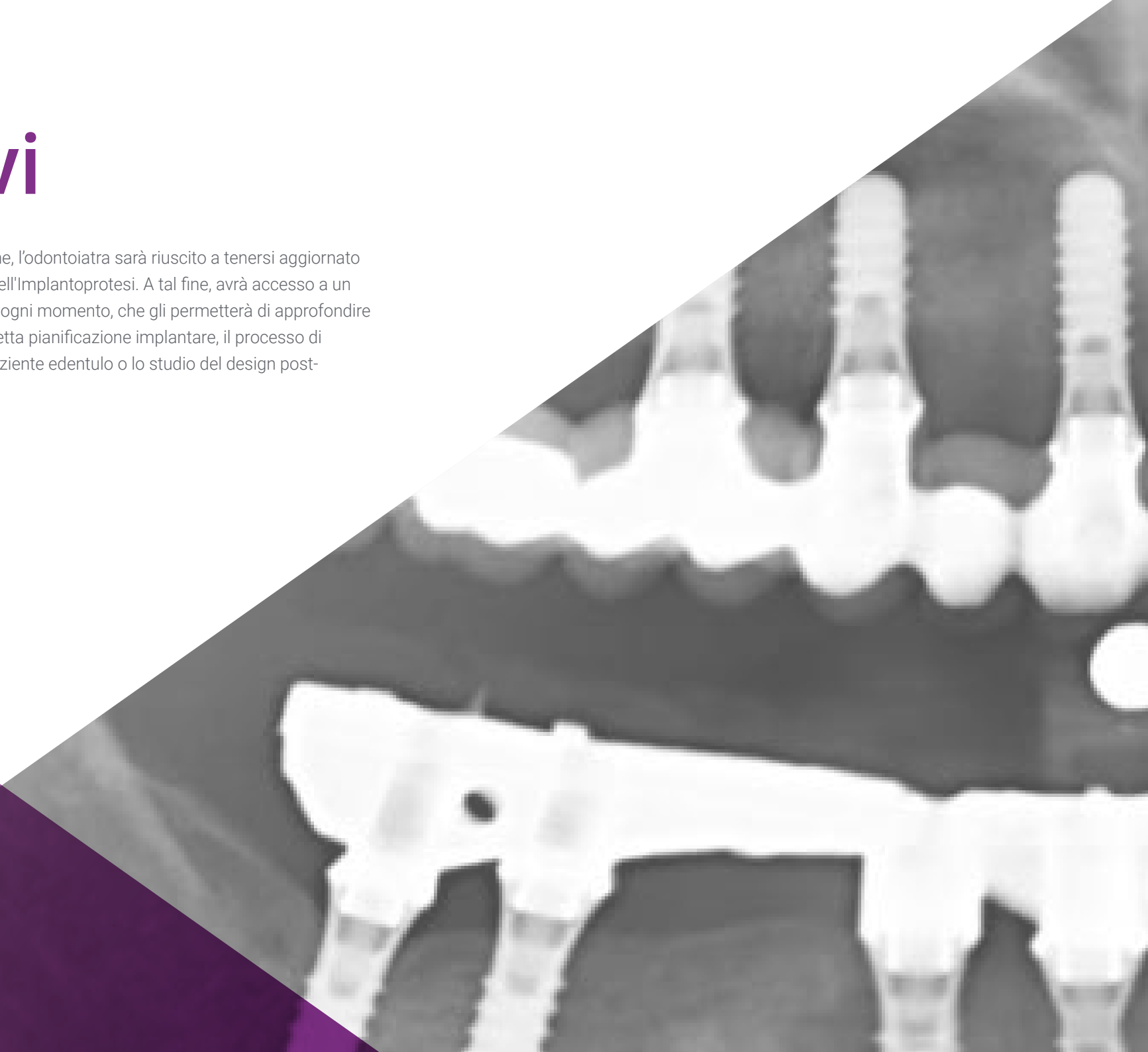
La creazione di questo programma è incentrata sull'Apprendimento Basato sui Problemi, mediante il quale il professionista deve cercare di risolvere le diverse situazioni di pratica professionale che gli si presentano durante il corso. Lo studente potrà usufruire di un innovativo sistema di video interattivi creati da esperti di rinomata fama.

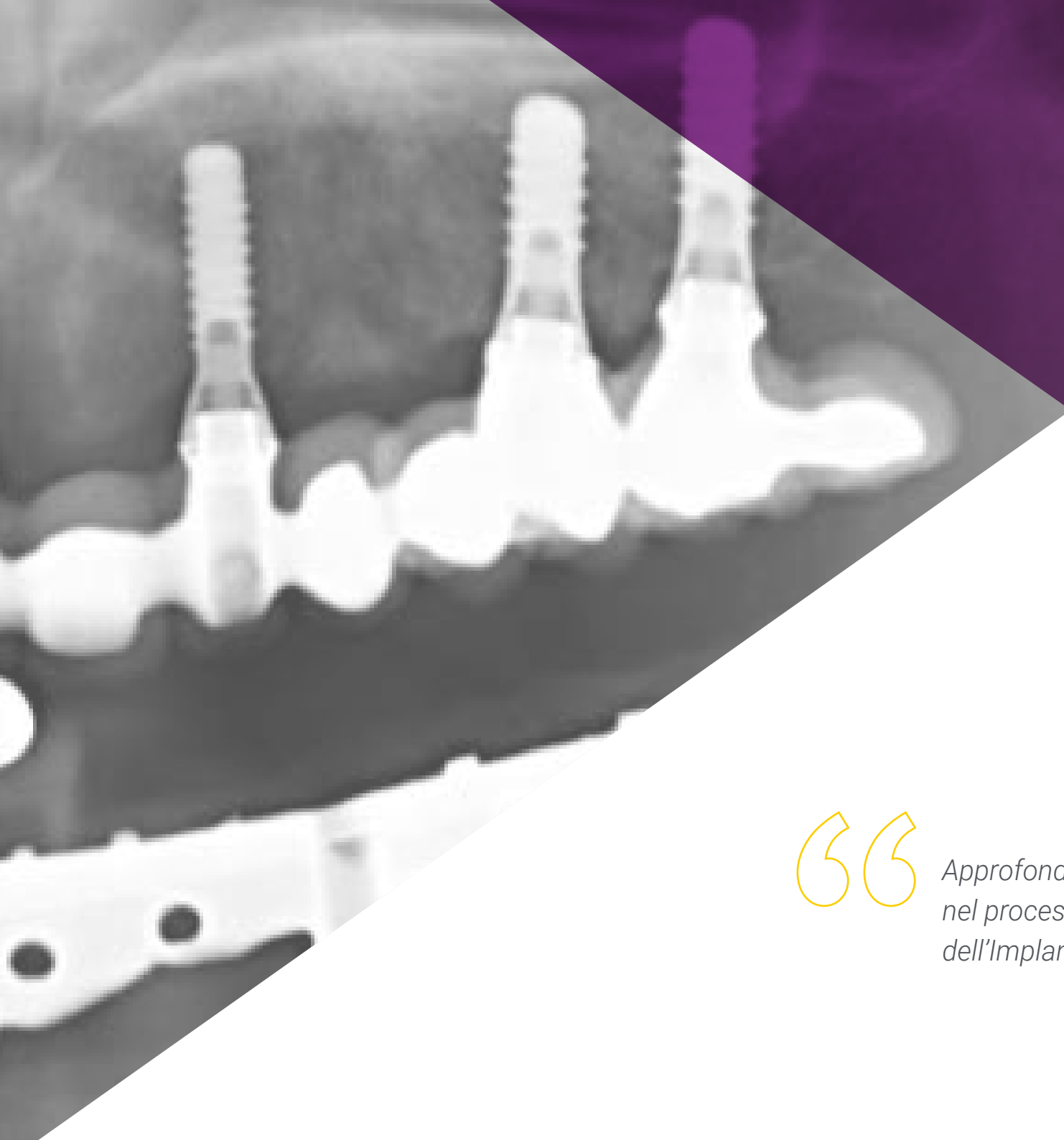


02

Obiettivi

Al termine di questa specializzazione, l'odontoiatra sarà riuscito a tenersi aggiornato sui progressi compiuti nel campo dell'Implantoprotesi. A tal fine, avrà accesso a un programma di studio accessibile in ogni momento, che gli permetterà di approfondire le tecniche necessarie per una corretta pianificazione implantare, il processo di impianto dentale più efficace nel paziente edentulo o lo studio del design post-chirurgico e del sorriso.





“

*Approfondisci questo programma
nel processo per realizzare le basi
dell'Implantoprotesi"*



Obiettivi generali

- ◆ Aggiornare le conoscenze teoriche e pratiche dell'odontoiatra nelle diverse aree della Chirurgia Orale e dell'Implantologia, mediante un'Odontoiatria basata sull'evidenza
- ◆ Promuovere strategie di lavoro basate su un approccio multidisciplinare ai pazienti candidati alla Chirurgia Orale o alla riabilitazione con impianti dentali
- ◆ Favorire l'acquisizione di competenze e abilità tecniche, mediante un potente sistema audiovisivo, e la consentire l'accesso a laboratori di simulazione online e/o preparazione specifica
- ◆ Incoraggiare lo stimolo professionale attraverso la formazione continua e la ricerca

“

Raggiungi l'aggiornamento che cerchi in protesi sugli impianti e il processo post-chirurgico grazie a questo programma in modalità 100% online”





Obiettivi specifici

Modulo 1. Pianificazione dell'impianto

- ◆ Descrivere l'anatomia del complesso cranio-mascellare: rilevanza chirurgica e implantologica
- ◆ Identificare le interazioni farmacologiche e spiegare le tecniche radiologiche necessarie nella diagnosi implantologica
- ◆ Analizzare le tecniche necessarie per una corretta pianificazione implantare
- ◆ Organizzare gli strumenti e i farmaci necessari per una procedura di impianto

Modulo 2. Protesi implantari

- ◆ Eseguire riabilitazioni complete, modifiche delle dimensioni verticali, ecc.
- ◆ Identificare i materiali utilizzati per la creazione di protesi e il loro uso appropriato sugli impianti
- ◆ Sviluppare campioni medici che permettano di identificare gli ingranaggi ossei per l'impianto di protesi su parti naturali

Modulo 3. Protesi supportate da impianti nel paziente totalmente edentulo

- ◆ Spiegare il processo di impianto dentale al paziente edentulo
- ◆ Identificare la procedura di impianto dentale e i modelli di protesi appropriati per ogni particolare paziente
- ◆ Approfondire la procedura chirurgica e descrivere il materiale medico utilizzato per eseguire l'intervento
- ◆ Eseguire le procedure chirurgiche che consentono l'impianto di protesi nel paziente edentulo
- ◆ Seguire il processo post-chirurgico

Modulo 4. Protesi supportate da impianti nel settore estetico anteriore

- ◆ Spiegare il processo di esecuzione di aspetti implantoprotesici avanzati
- ◆ Eseguire uno studio protesico per identificare i modelli di protesi migliori e più moderni
- ◆ Identificare la protesi esteticamente appropriata per ogni specifica procedura chirurgica
- ◆ Realizzare uno studio sul sorriso e sul modello post-chirurgico
- ◆ Eseguire il processo di recupero e riabilitazione

Modulo 5. Occlusione in Implantologia

- ◆ Descrivere i passaggi per eseguire la parte chirurgica, la parte protesica e la regolazione oclusale su denti singoli e ponti parziali
- ◆ Spiegare il processo per la realizzazione degli aspetti fondamentali dell'Implantoprotesi: presa d'impronta, fusione, montaggio in articolatore e regolazione oclusale della protesi

03

Direzione del corso

Il professionista che studia questo Esperto Universitario disporrà di un team di gestione e di insegnamento che è stato accuratamente selezionato da TECH per offrire le conoscenze più recenti nel campo dell'Implantoprotesi. Pertanto, gli studenti troveranno un programma sviluppato da specialisti in Chirurgia, Parodontologia e Implantologia, che hanno riversato in esso tutte le loro conoscenze in questo campo. Inoltre, qualsiasi domanda sul programma di studio può essere soddisfatta dal personale docente specializzato.





“

TECH ha riunito un personale specializzato in Chirurgia, Parodontologia e Impianti per offrirti le informazioni più recenti in Implantoprotesi”

Direttore Ospite Internazionale

Il Dott. Howard C. Tenenbaum, uno dei massimi esponenti del settore odontoiatrico, ha tenuto conferenze internazionali su numerosi argomenti quali il Dolore Orofaciale, la Biologia delle Cellule Ossee e il **trattamento della Malattia Parodontale Refrattaria**. Ha ricevuto numerosi riconoscimenti, tra cui il Fellowship dell'International College of Dentists, dell'Academy of Dentistry International, dell'American College of Dentists e della Pierre Fauchard Academy.

Ha inoltre ricevuto diversi riconoscimenti sia per il suo lavoro di Ricerca, premiato da Johnson & Johnson, sia per la sua attività di Insegnamento al Mount Sinai Hospital. La sua ricerca odontoiatrica ha un indice H di 52, con migliaia di citazioni ai suoi articoli, in particolare il suo lavoro sullo studio degli effetti del resveratrolo sullo Stress Ossidativo durante la Parodontite Sperimentale nei ratti sottoposti all'inalazione di fumo di sigaretta.

Combina le sue responsabilità accademiche come **Professore di Odontoiatria** all'Università di Toronto con la sua attività di **Specialista in Odontoiatria** presso l'Ospedale Mount Sinai in Canada. Presso questo ospedale ha ricoperto diverse posizioni dirigenziali, tra cui quella di Responsabile della Ricerca nel Servizio Odontoiatrico e di responsabile del servizio odontoiatrico. Nel corso della sua carriera ha fatto parte di vari comitati e associazioni, tra cui i comitati editoriali di The Open Orthopaedics Journal e The Open Journal of Dentistry.



Dott. C. Tenenbaum, Howard

- ♦ Responsabile del reparto di Ricerca nel Servizio di Odontoiatria presso l'Ospedale Mount Sinai in Canada
- ♦ Professore di Odontoiatria presso l'Università di Toronto, Canada
- ♦ Professore di Parodontologia presso l'Università di Tel Aviv, Israele
- ♦ Professore di Parodontologia presso l'Università di Manitoba, Canada
- ♦ Specialista presso il Princess Margaret Hospital, Toronto, Canada
- ♦ Responsabile di Odontoiatria presso l'Ospedale Mount Sinai, Toronto, Canada
- ♦ Consulente della Food and Drug Administration (FDA) degli Stati Uniti d'America
- ♦ Vicepresidente del Comitato Consultivo Federale per l'Assistenza Odontoiatrica in Canada
- ♦ Dottorato in Biologia Orale presso l'Università di Toronto, Canada
- ♦ Dottorato in Chirurgia Dentale presso l'Università di Toronto, Canada
- ♦ Diploma in Parodontologia, Università di Toronto, Canada
- ♦ Tirocinio presso la International College of Dentists
- ♦ Tirocinio presso la Academy of Dentistry International
- ♦ Tirocinio presso l'American College of Dentists
- ♦ Tirocinio presso il Pierre Fauchard Academy
- ♦ Membro di Comitato Editoriale della rivista The Open Orthopaedics Journal, Comitato Editoriale della rivista The Open Journal of Dentistry, Commissione di Revisione per il Programma Canada Research Chairs del CIHR, Associazione Dentistica Canadese Canadese e Internazionale di Ricerca Odontoiatrica, Società Americana per la Ricerca sulle Ossa e sui Minerali, Accademia Americana di Parodontologia e Società di Parodontologia dell'Ontario

“

Grazie a TECH potrai apprendere con i migliori professionisti al mondo”

Direzione



Dott. García-Sala Bonmatí, Fernando

- ◆ Specialista in Chirurgia, Parodontologia e Impianti
- ◆ Professore Associato del Dipartimento di Stomatologia presso l'Università di Valencia
- ◆ Co-direttore del Master in Implantologia Orale Avanzata presso l'Università Europea di Valencia
- ◆ Docente di Patologia Chirurgica Orale presso l'Università Europea di Valencia
- ◆ Membro ITI (International Team Implantology)
- ◆ Membro SEPES
- ◆ Master Universitario in Implantologia Orale Avanzata conseguito presso l'Università Europea di Madrid
- ◆ Formazione in Chirurgia Mucogengivale con il Dott. Zuchelli presso l'Università di Bologna. Italia
- ◆ Formazione rigenerazione ossea Dottor Urban. Budapest, Ungheria
- ◆ Certificazione in Advances in Implantology and Oral Rehabilitation presso il New York University College of Dentistry New York, Stati Uniti
- ◆ Laurea in Odontoiatria

Personale docente

Dott.ssa Manzanera Pastor, Ester

- ◆ Specialista in Chirurgia, Implantologia ed Estetica
- ◆ Docente di Patologia Chirurgica presso l'Università Europea di Valencia
- ◆ Docente del Master in Protesi presso la Facoltà di Odontoiatria U.V
- ◆ Direttrice del Master in Implantologia Orale Avanzata presso l'Università Europea di Valencia
- ◆ Master Universitario in Scienze Odontoiatriche
- ◆ Membro del Consiglio della Società Spagnola di Protesi Stomatologica e Estetici (SEPES)
- ◆ Coordinatrice della scuola Online SEPES
- ◆ Membro del Consiglio di Amministrazione del Centro di Studi Odontostomatologici di Valencia
- ◆ Laureata in Odontoiatria presso l'Università di Valencia
- ◆ Master in Odontoiatria Integrata, Implantologia e Biomateriali presso l'Università di Murcia
- ◆ Master in Implantologia Avanzata presso l'Università di Murcia
- ◆ Master in Scienze Odontoiatriche presso l'Università di Valencia

Dott. Rodríguez-Bronchú, Javier

- ◆ Specialista in Chirurgia e Implantologia Orale Avanzata
- ◆ Direttore Sanitario di RB Clínica Odontológica
- ◆ Laurea in Odontoiatria presso l'Università Cardenal Herrera
- ◆ Master Universitario in Implantologia Orale Avanzata presso l'Università Europea di Madrid,
- ◆ Master in "Current Concepts in American Dentistry: Advances in Implantology and Oral Rehabilitation" New York College of Dentistry, New York

Dott. Plaza Espinosa, Andrés

- ◆ Docente Associato di Protesi II presso la Facoltà di Odontoiatria dell'Università di Valencia
- ◆ Docente Collaboratore del Master in Protesi Dentale presso l'Università di Valencia
- ◆ Laurea in Odontoiatria presso l'Università Cardenal Herrera-CEU di Valencia
- ◆ Master in Medicina Orale e Chirurgia bocca presso l'Università di Valencia 2010-2011
- ◆ Master Universitario in Scienze Odontoiatriche presso l'Università di Valencia 2011-2012
- ◆ Master in Protesi Dentale presso l'Università di Valencia 2009

Dott. Sierra Sánchez, José Luis

- ◆ Specialista in Chirurgia e implantologia orale avanzata
- ◆ Laurea in Odontoiatria presso l'Università Europea di Madrid
- ◆ Master Universitario in Implantologia Orale Avanzata di presso l'Università Europea di Madrid
- ◆ Certificazione in Chirurgia Orale e Implantologia presso la Facoltà di Odontoiatria dell'Università di Valencia,
- ◆ Programma di Formazione Continua in Implantologia Istituto BTI

Dott. Barberá Millán, Javier

- ◆ Specialista in Implantologia
- ◆ Master in Chirurgia Implantologia Orale presso l'UCV
- ◆ Docente e ricercatore presso l'UCV
- ◆ Dottorando in Odontoiatria presso l'UCV

Dott. Brotons Oliver, Alejandro

- ◆ Specialista in Chirurgia, Parodontologia e Impianti
- ◆ Co-direttore del Master in Implantologia Orale Avanzata presso l'Università Europea di Valencia
- ◆ Docente di Patologia Chirurgica Orale presso l'Università Europea di Valencia
- ◆ Docente di Patologia Chirurgica Orale presso l'Università UCV-Cardenal Herrera
- ◆ Membro SECIB e SEPES
- ◆ Formazione in Rigenerazione Ossea Dott. Urban in Budapest, Ungheria
- ◆ Laurea in Odontoiatria
- ◆ Dottore in Odontoiatria presso l'Università di Valencia (PhD)
- ◆ Master in Chirurgia Orale e Implantologia presso l'Università di Valencia
- ◆ Certificate in Advances in Implantology and Oral Rehabilitation conseguito presso il New York University College of Dentistry

Dott. De Barutell Castillo, Alfonso

- ◆ Specialista in Protesi estetiche e Protesi su Impianti
- ◆ Professore associato della materia Protesi Dentaria I presso l'Università di Valencia
- ◆ Docente del Master in Protesi dentaria presso l'Università di Valencia
- ◆ Master in protesi dentaria e protesi implantare presso l'Università di Valencia
- ◆ Membro della Società Spagnola di Protesi Dentale (SEPES)
- ◆ Seminari clinici a San Sebastián, Madrid, Lisbona e New York
- ◆ Laurea in Odontoiatria



Dott. Cabo Nadal, Alberto

- ◆ Professore associato dell'Unità didattica di Protesi e Occlusione presso l'Università di Valencia
- ◆ Docente del Master in Protesi Dentale presso l'UV
- ◆ Docente responsabile della pratica clinica Odontoiatrica presso l'Università Europea di Valencia
- ◆ Laurea in Odontoiatria presso l'Università di Valencia
- ◆ Corso post-laurea. Diploma in Protesi Dentale presso l'Università di Valencia

“

Compi questo passo per aggiornarti sulle ultime novità in Implantoprotesi”

04

Struttura e contenuti

Il programma di questo Esperto Universitario è stato progettato per offrire le informazioni più recenti nel campo dell'Implantoprotesi in un periodo di 6 mesi. A tale scopo, disporrà di risorse didattiche multimediali che porteranno il professionista dentale ad approfondire le proprie conoscenze sulla pianificazione 2D, sui diversi materiali utilizzati per le protesi su impianti, nonché sugli impianti più efficaci nei pazienti totalmente edentuli o su quelli utilizzati nel settore estetico anteriore. Il sistema *Relearning*, utilizzato da TECH, favorisce anche la progressione attraverso il programma in modo molto più agile e naturale.



“

I video dettagliati, le letture specializzate o gli schemi interattivi sono solo alcuni degli strumenti didattici di cui dispone per aggiornare le tue conoscenze in Implantologia"

Modulo 1. Pianificazione dell'impianto

- 1.1. Esame extra e intraorale
 - 1.1.1. Esame extraorale: simmetria, terzi facciali, parametri estetici extraorali
 - 1.1.2. Esame intraorale: tessuti duri, tessuti molli, occlusione e ATM
- 1.2. Presa d'impronta e modelli di studio in Implantologia
 - 1.2.1. Materiali e tecniche di impronta nella diagnosi implantare
 - 1.2.2. Arco facciale e montaggio su articolatore semi-regolabile
- 1.3. Ceratura diagnostica e stecche radiologiche
 - 1.3.1. Tecniche di ceratura e considerazioni cliniche
 - 1.3.2. Stecche radiologiche: classificazione e preparazione in laboratorio
- 1.4. Diagnosi radiologica in Implantologia
 - 1.4.1. Classificazione delle tecniche
 - 1.4.2. Pianificazione 2D
 - 1.4.3. Tomografia Computerizzata a Fascio Conico (CBCT): software di pianificazione
- 1.5. Documentazione fotografica in implantologia
- 1.6. Presentazione del piano di trattamento: Strategie

Modulo 2. Protesi implantari

- 2.1. Il restauro come guida al trattamento implantare complessivo
 - 2.1.1. Nomenclatura
- 2.2. Presa d'impronta in Implantologia. Modelli di lavoro
 - 2.2.1. Materiali d'impronta in Implantologia
 - 2.2.2. Tecniche di stampa: stampa su vassoio aperto o chiuso
 - 2.2.3. Colatura di stampe e ottenimento del modello di lavoro
- 2.3. Selezione di pilastri in Implantologia
 - 2.3.1. Pilastri preformati
 - 2.3.2. Pilastri combustibili
 - 2.3.3. Pilastri CAD/ CAM
 - 2.3.4. Protesi dirette all'impianto o transepteliali

- 2.4. Materiali per protesi supportate da impianti
 - 2.4.1. Protesi in porcellana e metallo
 - 2.4.2. Protesi in resina e metallo
 - 2.4.3. Protesi in zirconio
- 2.5. Protesi avvitare vs. Protesi cementate
 - 2.5.1. Indicazioni
 - 2.5.2. Vantaggi e svantaggi
- 2.6. Rilevamento del colore
 - 2.6.1. Mappa dei colori, guide dei colori e colorimetri
 - 2.6.2. Tecnica di rilevamento del colore
- 2.7. Sequenza clinica protesi implantare su corone singole e ponti parziali

Modulo 3. Protesi supportate da impianti nel paziente totalmente edentulo

- 3.1. Opzioni di trattamento per il paziente totalmente edentulo
 - 3.1.1. Posizioni chiave dell'impianto
- 3.2. Restauri completi rimovibili
 - 3.2.1. Concetto
 - 3.2.2. Sovradentatura con attacchi singoli
 - 3.2.3. Sovradentatura su barre
 - 3.2.4. Sequenza clinica protesi implantare in pazienti completamente edentuli trattati con sovradentatura
- 3.3. Restauri fissi completi con protesi ibride
 - 3.3.1. Concetto
 - 3.3.2. Materiali: protesi fisse in metallo-Composito e metallo- resina
 - 3.3.3. Sequenza clinica protesi implantare in pazienti completamente edentuli trattati con protesi ibride
- 3.4. Restauri fissi completi con protesi fisse
 - 3.4.1. Concetto
 - 3.4.2. Materiali: metallo- porcellana- zirconio
 - 3.4.3. Sequenza clinica protesi implantare in pazienti completamente edentuli trattati con protesi fisse

Modulo 4. Protesi supportate da impianti nel settore estetico anteriore

- 4.1. Problemi del dente singolo anteriore
- 4.2. Estetica nella riabilitazione orale con impianti dentali
 - 4.2.1. Estetica rosa
 - 4.2.2. Estetica bianca
- 4.3. Parametri estetici in Implantologia
 - 4.3.1. Forma, colore e dimensioni dei denti
 - 4.3.2. Simmetria gengivale
- 4.4. Gestione Protesica dell'impianto post-estrattivo immediato
 - 4.4.1. Indicazioni e controindicazioni
 - 4.4.2. Gestione dei provvisori nel settore estetico anteriore
 - 4.4.3. Aspetti protesici della provvisorizzazione immediata in denti singoli: estetica immediata

Modulo 5. Occlusione in Implantologia

- 5.1. Modelli occlusali in Implantologia
 - 5.1.1. Occlusione nell'edentulia totale
 - 5.1.2. Occlusione nell'edentulia parziale
- 5.2. Stecche occlusali
- 5.3. Aggiustamento occlusale e rettifica selettiva

“ Un programma in modalità 100% online che ti porterà ad approfondire l'occlusione nell'Implantologia in modo più dinamico, grazie alle risorse multimediali”



05

Metodologia

Questo programma ti offre un modo differente di imparare. La nostra metodologia si sviluppa in una modalità di apprendimento ciclico: *il Relearning*.

Questo sistema di insegnamento viene applicato nelle più prestigiose facoltà di medicina del mondo ed è considerato uno dei più efficaci da importanti pubblicazioni come il *New England Journal of Medicine*.





“

Scopri il Relearning, un sistema che abbandona l'apprendimento lineare convenzionale, per guidarti attraverso dei sistemi di insegnamento ciclici: una modalità di apprendimento che ha dimostrato la sua enorme efficacia, soprattutto nelle materie che richiedono la memorizzazione”

In TECH applichiamo il Metodo Casistico

In una data situazione clinica, cosa dovrebbe fare il professionista? Durante il programma affronterai molteplici casi clinici simulati ma basati su pazienti reali, per risolvere i quali dovrai indagare, stabilire ipotesi e infine fornire una soluzione. Esistono molteplici prove scientifiche sull'efficacia del metodo. Gli specialisti imparano meglio e in modo più veloce e sostenibile nel tempo.

Grazie a TECH potrai sperimentare un modo di imparare che sta scuotendo le fondamenta delle università tradizionali di tutto il mondo.



Secondo il dottor Gervas, il caso clinico è una presentazione con osservazioni del paziente, o di un gruppo di pazienti, che diventa un "caso", un esempio o un modello che illustra qualche componente clinica particolare, sia per il suo potenziale didattico che per la sua singolarità o rarità. È essenziale che il caso sia radicato nella vita professionale attuale, cercando di ricreare le condizioni reali nella pratica professionale del medico.

“

Sapevi che questo metodo è stato sviluppato ad Harvard nel 1912 per gli studenti di Diritto? Il metodo casistico consisteva nel presentare agli studenti situazioni reali complesse per far prendere loro decisioni e giustificare come risolverle. Nel 1924 fu stabilito come metodo di insegnamento standard ad Harvard”

L'efficacia del metodo è giustificata da quattro risultati chiave:

1. Gli studenti che seguono questo metodo non solo raggiungono l'assimilazione dei concetti, ma sviluppano anche la loro capacità mentale, attraverso esercizi che valutano situazioni reali e l'applicazione delle conoscenze.
2. L'apprendimento è solidamente fondato su competenze pratiche, che permettono allo studente di integrarsi meglio nel mondo reale.
3. L'approccio a situazioni nate dalla realtà rende più facile ed efficace l'assimilazione delle idee e dei concetti.
4. La sensazione di efficienza degli sforzi compiuti diventa uno stimolo molto importante per gli studenti e si traduce in un maggiore interesse per l'apprendimento e in un aumento del tempo dedicato al corso.



Metodologia Relearning

TECH coniuga efficacemente la metodologia del Caso di Studio con un sistema di apprendimento 100% online basato sulla ripetizione, che combina 8 diversi elementi didattici in ogni lezione.

Potenziamo il Caso di Studio con il miglior metodo di insegnamento 100% online: il Relearning.

L'odontoiatra imparerà mediante casi reali e la risoluzione di situazioni complesse in contesti di apprendimento simulati. Queste simulazioni sono sviluppate grazie all'uso di software all'avanguardia per facilitare un apprendimento coinvolgente.



All'avanguardia della pedagogia mondiale, il metodo Relearning è riuscito a migliorare i livelli di soddisfazione generale dei professionisti che completano i propri studi, rispetto agli indicatori di qualità della migliore università online del mondo (Columbia University).

Con questa metodologia abbiamo formato più di 115.000 odontoiatri con un successo senza precedenti in tutte le specializzazioni cliniche indipendentemente dal carico chirurgico. La nostra metodologia pedagogica è stata sviluppata in un contesto molto esigente, con un corpo di studenti universitari di alto profilo socio-economico e un'età media di 43,5 anni.

Il Relearning ti permetterà di apprendere con meno sforzo e più performance, impegnandoti maggiormente nella tua specializzazione, sviluppando uno spirito critico, difendendo gli argomenti e contrastando le opinioni: un'equazione diretta al successo.

Nel nostro programma, l'apprendimento non è un processo lineare, ma avviene in una spirale (impariamo, disimpariamo, dimentichiamo e re-impariamo). Pertanto, combiniamo ciascuno di questi elementi in modo concentrico.

Il punteggio complessivo del sistema di apprendimento di TECH è 8.01, secondo i più alti standard internazionali.



Questo programma offre i migliori materiali didattici, preparati appositamente per i professionisti:



Materiali di studio

Tutti i contenuti didattici sono creati appositamente per il corso dagli specialisti che lo impartiranno, per fare in modo che lo sviluppo didattico sia davvero specifico e concreto.

Questi contenuti sono poi applicati al formato audiovisivo che supporterà la modalità di lavoro online di TECH. Tutto questo, con le ultime tecniche che offrono componenti di alta qualità in ognuno dei materiali che vengono messi a disposizione dello studente.



Tecniche e procedure in video

TECH avvicina l'alunno alle tecniche più innovative, progressi educativi e all'avanguardia delle tecniche odontoiatriche attuali. Il tutto in prima persona, con il massimo rigore, spiegato e dettagliato affinché tu lo possa assimilare e comprendere. E la cosa migliore è che puoi guardarli tutte le volte che vuoi.



Riepiloghi interattivi

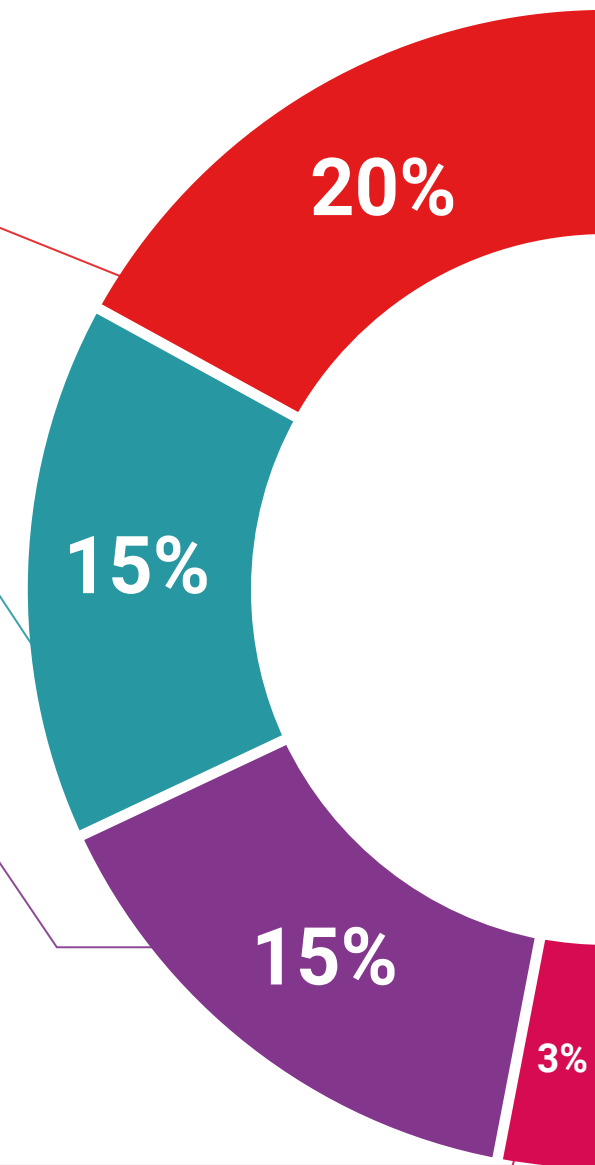
Il team di TECH presenta i contenuti in modo accattivante e dinamico in pillole multimediali che includono audio, video, immagini, diagrammi e mappe concettuali per consolidare la conoscenza.

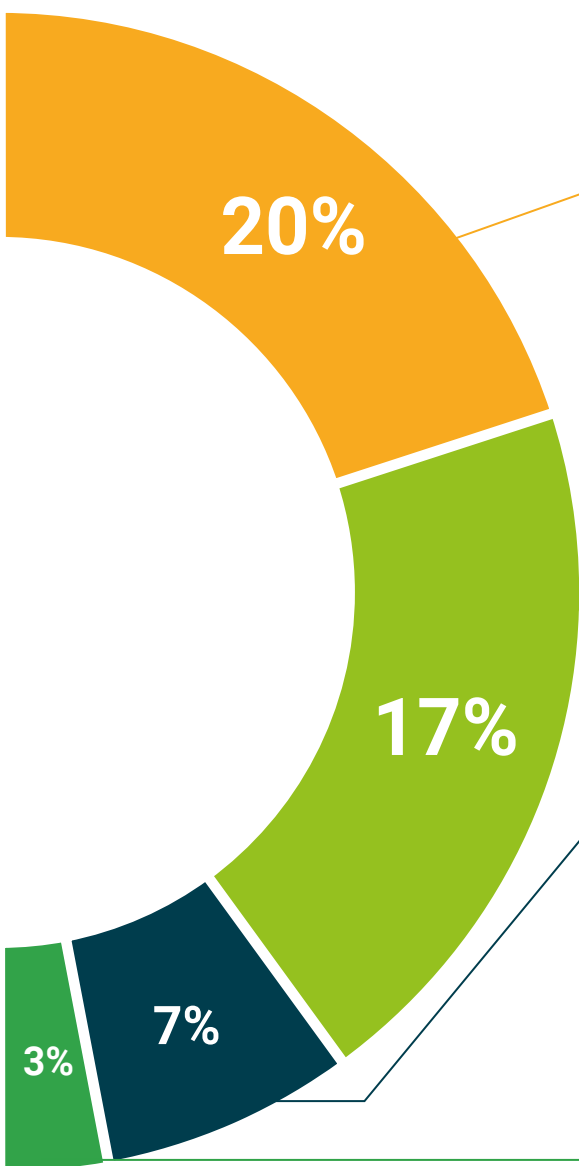
Questo sistema educativo, unico per la presentazione di contenuti multimediali, è stato premiato da Microsoft come "Caso di successo in Europa".



Letture complementari

Articoli recenti, documenti di consenso e linee guida internazionali, tra gli altri. Nella biblioteca virtuale di TECH potrai accedere a tutto il materiale necessario per completare la tua specializzazione.





Analisi di casi elaborati e condotti da esperti

Un apprendimento efficace deve necessariamente essere contestuale. Per questa ragione, TECH ti presenta il trattamento di alcuni casi reali in cui l'esperto ti guiderà attraverso lo sviluppo dell'attenzione e della risoluzione di diverse situazioni: un modo chiaro e diretto per raggiungere il massimo grado di comprensione.



Testing & Retesting

Valutiamo e rivalutiamo periodicamente le tue conoscenze durante tutto il programma con attività ed esercizi di valutazione e autovalutazione, affinché tu possa verificare come raggiungi progressivamente i tuoi obiettivi.



Master class

Esistono evidenze scientifiche sull'utilità dell'osservazione di esperti terzi. Imparare da un esperto rafforza la conoscenza e la memoria, costruisce la fiducia nelle nostre future decisioni difficili.



Guide di consultazione veloce

TECH ti offre i contenuti più rilevanti del corso in formato schede o guide di consultazione veloce. Un modo sintetico, pratico ed efficace per aiutare lo studente a progredire nel suo apprendimento.



06 Titolo

L'Esperto Universitario in Implantoprotesi garantisce, oltre alla preparazione più rigorosa e aggiornata, il conseguimento di una qualifica di Esperto Universitario rilasciata da TECH Università Tecnologica.



“

Porta a termine questo programma e ricevi la tua qualifica universitaria senza spostamenti o fastidiose formalità”

Questo **Esperto Universitario in Implantoprotesi** possiede il programma più completo e aggiornato del mercato.

Dopo aver superato le valutazioni, lo studente riceverà, mediante lettera certificata* con ricevuta di ritorno, la corrispondente qualifica di **Esperto Universitario** rilasciata da **TECH Università Tecnologica**.

Questo Esperto Universitario contribuisce in modo significativo allo sviluppo dell'aggiornamento continuo dei professionisti, fornisce loro un alto valore curricolare universitario ed è valido al 100% per partecipare a tutti i concorsi e intraprendere una carriera professionale.

Titolo: **Esperto Universitario in Implantoprotesi**

N° Ore Ufficiali: **500 o.**



*Apostille dell'Aia. Se lo studente dovesse richiedere che il suo diploma cartaceo sia provvisto di Apostille dell'Aia, TECH EDUCATION effettuerà le gestioni opportune per ottenerla pagando un costo aggiuntivo.

futuro
salute fiducia persone
educazione informazione tutor
garanzia accreditamento insegnamento
istituzioni tecnologia apprendimento
comunità impegno
attenzione personalizzata innovazione
conoscenza presente qualità
formazione online
sviluppo istituzioni
classe virtuale lingu

tech universidad
tecnológica

Esperto Universitario
Implantoprotesi

- » Modalità: online
- » Durata: 6 mesi
- » Titolo: TECH Università
Tecnologica
- » Orario: a scelta
- » Esami: online

Esperto Universitario

Implantoprotesi

