

# Esperto Universitario

## Implantología Orale





## Esperto Universitario Implantologia Orale

- » Modalità: online
- » Durata: 6 mesi
- » Titolo: **TECH Università  
Tecnologica**
- » Orario: a scelta
- » Esami: online

Accesso al sito web: [www.techitute.com/it/odontoiatria/esperto-universitario/esperto-implantologia-orale](http://www.techitute.com/it/odontoiatria/esperto-universitario/esperto-implantologia-orale)

# Indice

01

Presentazione

---

*pag. 4*

02

Obiettivi

---

*pag. 8*

03

Direzione del corso

---

*pag. 12*

04

Struttura e contenuti

---

*pag. 20*

05

Metodologia

---

*pag. 24*

06

Titolo

---

*pag. 32*

# 01

# Presentazione

Uno dei campi che ha visto i maggiori progressi dagli anni '60 è l'Implantologia Orale, con ricercatori di tutte le università del mondo che lavorano su diverse linee di ricerca per migliorare i trattamenti implantari. Questi studi spaziano dai progressi nella progettazione degli impianti, all'approccio ai pazienti con malattie cognitive o alla prevenzione della perimplantite. In questo scenario, i professionisti dell'odontoiatria devono aggiornare costantemente le proprie conoscenze per svolgere in modo eccellente la loro pratica quotidiana. Questo programma in modalità 100% online offre le ultime informazioni sull'Implantologia e sulla Chirurgia nei pazienti con malattie a rischio, sui progressi chirurgici e sulle protesi più utilizzate in Odontoiatria.





“

*Questo Esperto Universitario ti consentirà di raggiungere in modo agile e dinamico un aggiornamento delle conoscenze nel campo dell'Implantologia Orale"*



L'Implantologia Orale ha subito un costante progresso grazie agli studi e ai miglioramenti ottenuti nelle tecniche e nei materiali utilizzati. Il futuro dell'Implantologia Orale si basa su 3 assi fondamentali: gli impianti con rivestimenti biodegradabili, l'uso della tecnologia in implantologia e le cellule staminali. In tutti, la qualità e la precisione sono fondamentali per il successo della loro applicazione.

I progressi sono stati raggiunti anche grazie all'approccio ai tessuti di supporto, all'accelerazione dell'osteointegrazione mediante superfici bioattive e ai protocolli clinici utilizzati. Questi progressi incoraggiano indubbiamente la spinta professionale verso un aggiornamento continuo nel settore. In risposta a questa esigenza, è stato creato questo Esperto Universitario in Implantologia Orale, tenuto da un personale docente specializzato, che ha sviluppato un contenuto in grado di fornire ai professionisti le conoscenze più aggiornate sulla diagnosi nei pazienti clinicamente compromessi, sul restauro come guida per il trattamento implantare globale, sui materiali per le protesi implantari e sulla pianificazione implantare.

Tutto ciò sarà accompagnato da risorse didattiche multimediali basate su video riassuntivi, diagrammi interattivi e video in dettaglio, che forniscono grande vivacità e realismo ai concetti e alle tecniche illustrate nel corso di questa qualifica. Inoltre, i casi clinici saranno di grande utilità per i professionisti, in quanto forniranno loro un'esperienza reale di situazioni che potrebbero incontrare nella loro pratica clinica quotidiana.

A tutto ciò si aggiunge una serie di Master Class di grande prestigio, tenute da una delle eminenze più importanti del settore odontoiatrico internazionale. In questo modo, lo specialista avrà accesso agli sviluppi più recenti e a quelli con il maggiore impatto globale nel campo dell'implantologia orale.

TECH offre anche una preparazione universitaria flessibile, che potrà essere seguita comodamente. Il professionista avrà bisogno solo di un dispositivo elettronico (computer, Tablet o cellulare) per accedere al Campus Virtuale dove è ospitato l'intero programma di studio. In questo modo, potrà anche distribuire il carico didattico in base alle sue esigenze, rendendo così le sue responsabilità lavorative compatibili con una specializzazione all'avanguardia accademica.

Questo **Esperto Universitario in Implantologia Orale** possiede il programma scientifico più completo e aggiornato del mercato. Le caratteristiche principali del programma sono:

- ♦ Sviluppo di casi pratici presentati da esperti in Implantologia Orale
- ♦ Contenuti grafici, schematici ed eminentemente pratici che forniscono informazioni scientifiche e pratiche riguardo alle discipline mediche essenziali per l'esercizio della professione
- ♦ Esercizi pratici che offrono un processo di autovalutazione per migliorare l'apprendimento
- ♦ Particolare enfasi sulle metodologie innovative
- ♦ Lezioni teoriche, domande all'esperto e/o al tutor, forum di discussione su questioni controverse e compiti di riflessione individuale
- ♦ Contenuti disponibili da qualsiasi dispositivo fisso o portatile provvisto di connessione a internet



*Approfondisci le ultime novità su Implantologia Orale grazie a diverse Master Class di portata internazionale"*

“

*Avrai a disposizione in ogni momento una biblioteca di risorse accademiche che ti forniranno i dati scientifici più recenti su protesi, osteointegrazione e impianti dentali”*

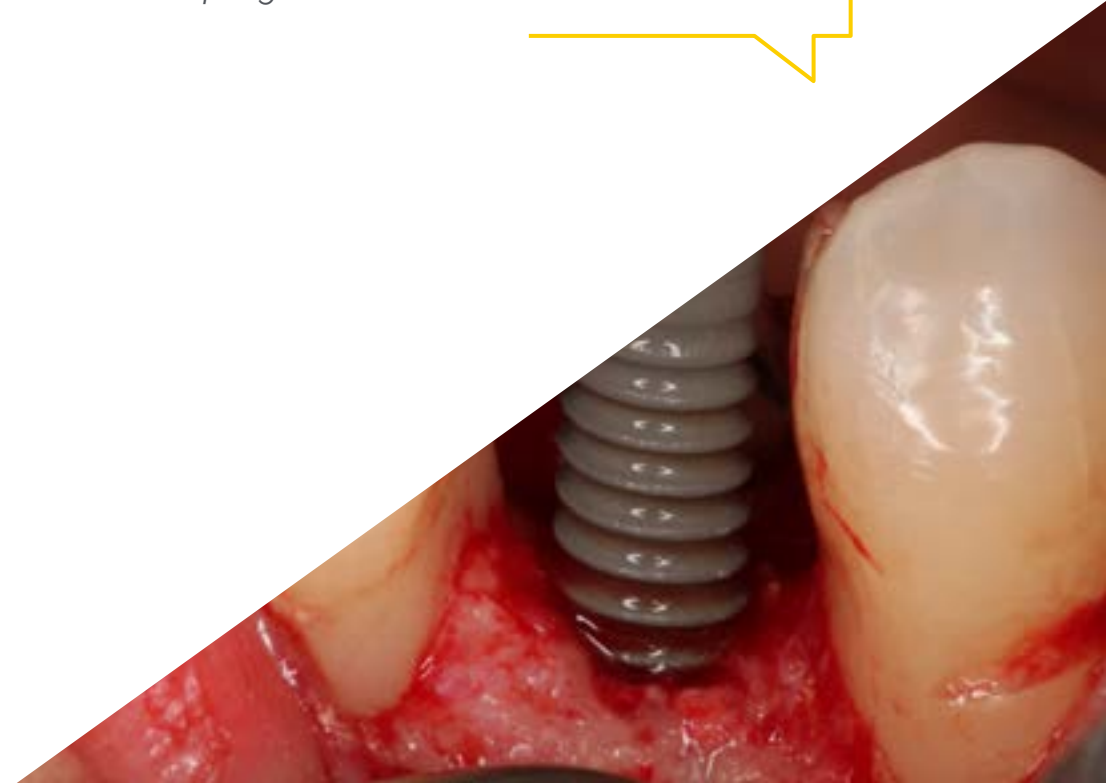
Il personale docente comprende professionisti del settore, che forniscono agli studenti le competenze necessarie a intraprendere un percorso di studio eccellente.

I contenuti multimediali, sviluppati in base alle ultime tecnologie educative, forniranno al professionista un apprendimento coinvolgente e localizzato, ovvero inserito in un contesto reale.

La creazione di questo programma è incentrata sull'Apprendimento Basato sui Problemi, mediante il quale il professionista deve cercare di risolvere le diverse situazioni di pratica professionale che gli si presentano durante il corso. Lo studente potrà usufruire di un innovativo sistema di video interattivi creati da esperti di rinomata fama.

*In questo Esperto Universitario potrai facilmente approfondire dal tuo computer i vantaggi e gli svantaggi della protesi cementata.*

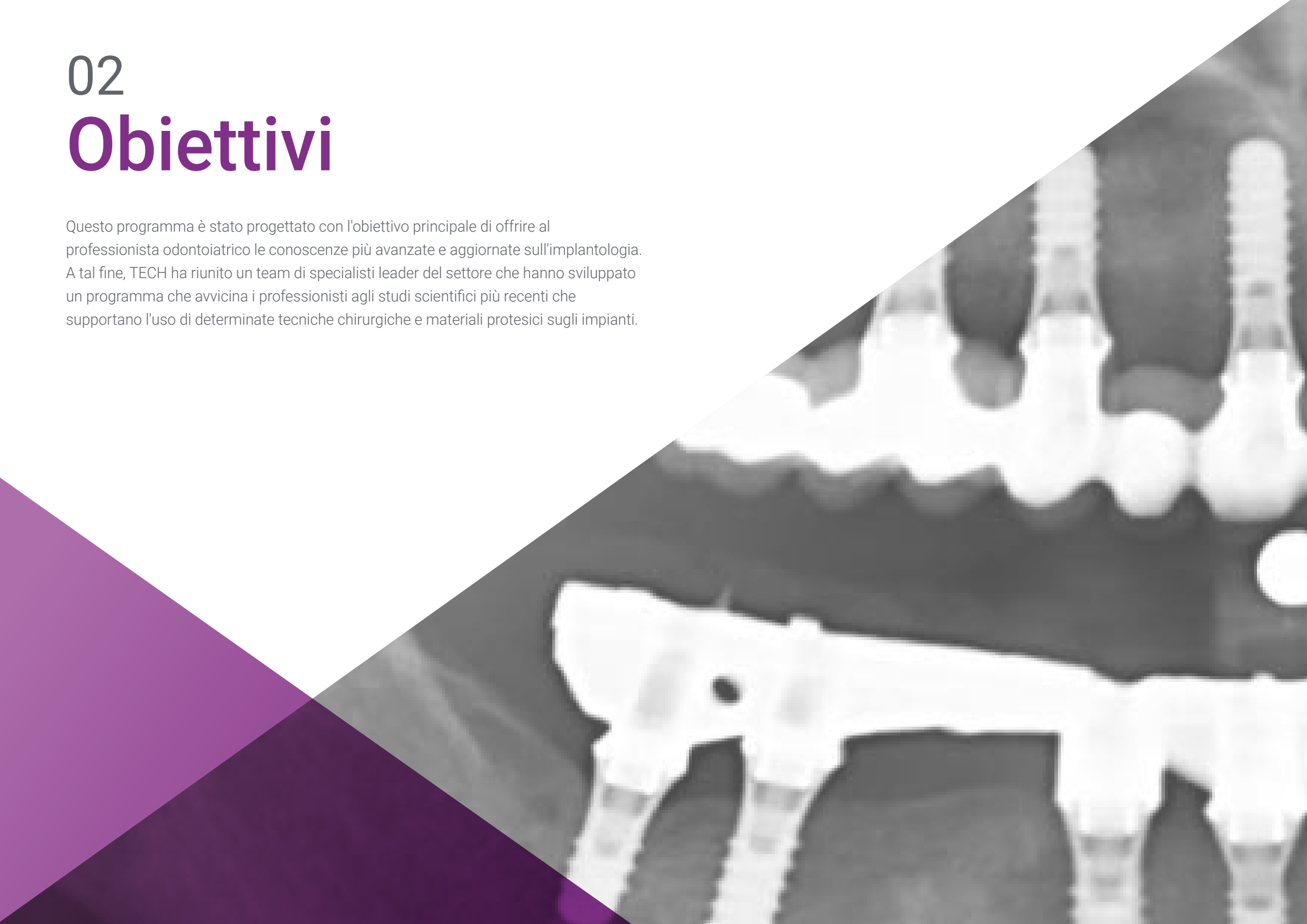
*Approfondisci i materiali e le tecniche di stampa nella diagnostica implantologica con un programma in modalità 100% online.*



02

# Obiettivi

Questo programma è stato progettato con l'obiettivo principale di offrire al professionista odontoiatrico le conoscenze più avanzate e aggiornate sull'implantologia. A tal fine, TECH ha riunito un team di specialisti leader del settore che hanno sviluppato un programma che avvicina i professionisti agli studi scientifici più recenti che supportano l'uso di determinate tecniche chirurgiche e materiali protesici sugli impianti.





“

*Questo Esperto Universitario ti offrirà  
l'aggiornamento delle conoscenze  
in Implantologia che desideravi.  
Aggiornati grazie a TECH”*

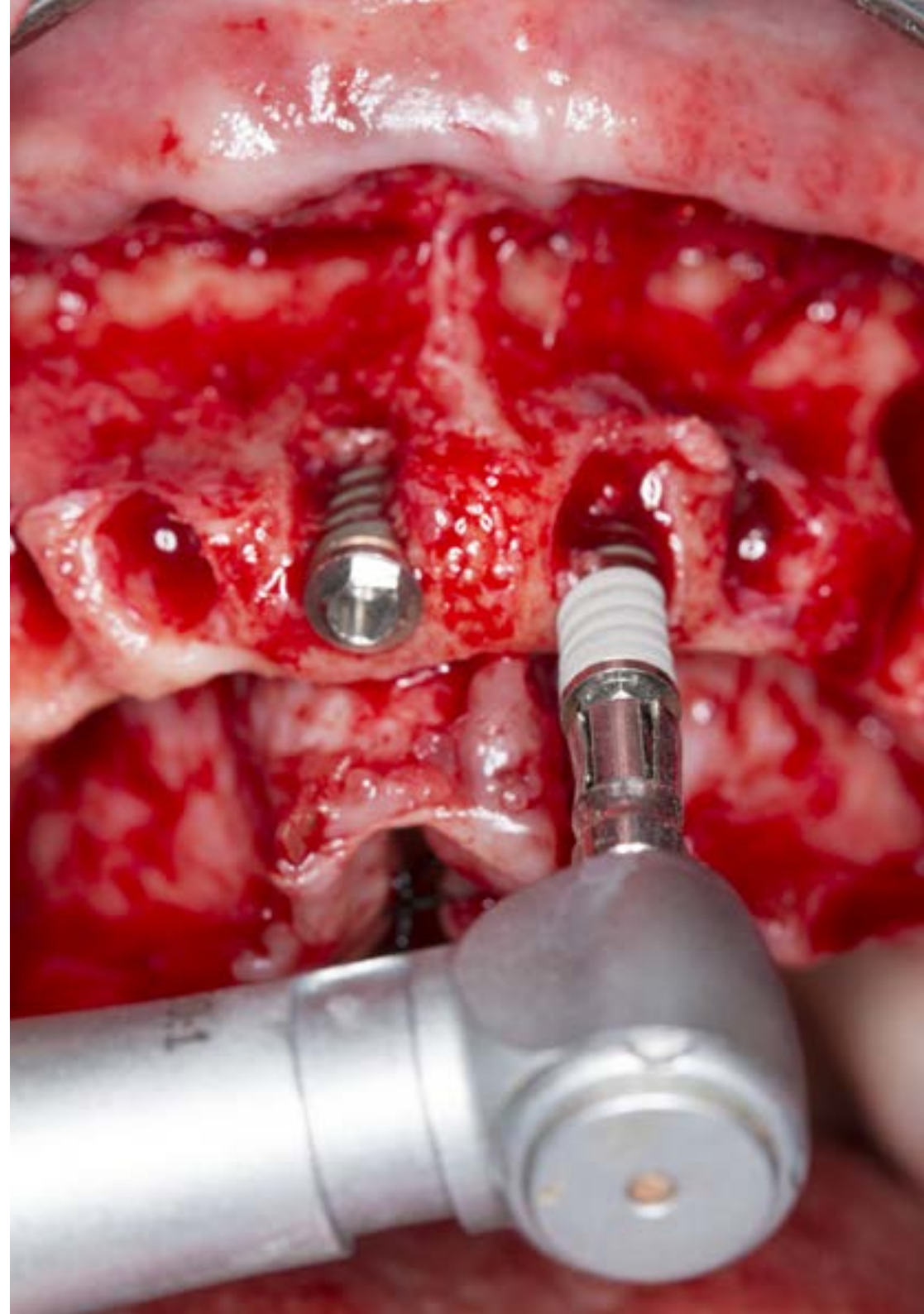


## Obiettivi generali

- Aggiornare le conoscenze teoriche e pratiche dell'odontoiatra nelle diverse aree della Chirurgia Orale e dell'Implantologia, mediante un'Odontoiatria basata sull'evidenza
- Promuovere strategie di lavoro basate su un approccio multidisciplinare ai pazienti candidati alla Chirurgia Orale o alla riabilitazione con impianti dentali
- Favorire l'acquisizione di competenze e abilità tecniche, mediante un potente sistema audiovisivo, e la possibilità di accedere a laboratori di simulazione online e/o preparazione specifica
- Incoraggiare lo stimolo professionale attraverso la formazione continua e la ricerca

“

*Sarai aggiornato sulle tecniche chirurgiche più efficaci in estrazioni, frenectomie e incisioni”*





## Obiettivi specifici

---

### Modulo 1. Diagnosi

- ♦ Spiegare la procedura corretta per realizzare l'anamnesi prechirurgica
- ♦ Individuare la procedura chirurgica da seguire una volta eseguiti gli esami
- ♦ Analizzare e discutere in modo approfondito le malattie più comuni che si verificano nel cavo orale
- ♦ Assistere il paziente in caso di urgenza medica
- ♦ Eseguire procedure analitiche per una corretta diagnosi medica che serva da punto di partenza per la procedura chirurgica

### Modulo 2. Pianificazione dell'impianto

- ♦ Descrivere l'anatomia del complesso cranio-mascellare: rilevanza chirurgica e implantologica
- ♦ Identificare le interazioni farmacologiche e spiegare le tecniche radiologiche necessarie nella diagnosi implantologica
- ♦ Analizzare le tecniche necessarie per una corretta pianificazione implantare
- ♦ Organizzare gli strumenti necessarie e i farmaci necessari per una procedura di impianto

### Modulo 3. Implantologia e osteointegrazione

- ♦ Descrivere gli aspetti principali dei processi di osteointegrazione
- ♦ Identificare le parti ossee coinvolte nel processo di impianto orale
- ♦ Analizzare la corretta gestione dell'impianto in modo che si inserisca in ogni cavità ossea del viso
- ♦ Identificare i materiali di cui sono fatte le protesi
- ♦ Identificare le parti dell'osso orale che possono essere sostituite con interventi chirurgici e altre che possono essere sostituite da protesi

### Modulo 4. Tecnica chirurgica di base in implantologia

- ♦ Descrivere le procedure chirurgiche di base: Incisioni, tipi di lembi, suture
- ♦ Spiegare le procedure chirurgiche di estrazioni e frenulectomie
- ♦ Spiegare le procedure chirurgiche a uno e due stadi, preparare il campo di intervento e padroneggiare i protocolli di sterilizzazione

### Modulo 5. Protesi implantari

- ♦ Eseguire riabilitazioni complete, modifiche delle dimensioni verticali, ecc.
- ♦ Identificare i materiali utilizzati per la creazione di protesi e il loro uso appropriato sugli impianti
- ♦ Sviluppare campioni medici che permettano di identificare gli ingranaggi ossei per l'impianto di protesi su parti naturali

# 03

## Direzione del corso

TECH ha riunito un team di professionisti di rilievo nel campo dell'Odontoiatria e specializzati in Parodontologia e Impianti per condividere le loro ampie conoscenze in questo Esperto Universitario. In questo modo, l'odontoiatra che si iscriverà a questa qualifica sarà in grado di ottenere le informazioni più recenti da esperti che hanno una vasta esperienza professionale in Implantologia orale. Inoltre, gli studenti che conseguono questa specializzazione potranno risolvere tutti i dubbi che possono sorgere sul programma di studio durante il corso di questo programma.







“

*TECH ha selezionato un personale docente specializzato in Parodontologia e Impianti per offrirti le ultime conoscenze in Implantologia Orale"*

## Direttore Ospite Internazionale

Il Dott. Howard C. Tenenbaum, uno dei massimi esponenti del settore odontoiatrico, ha tenuto conferenze internazionali su numerosi argomenti quali il Dolore Orofaciale, la Biologia delle Cellule Ossee e il trattamento della **Malattia Parodontale Refrattaria**. Ha ricevuto numerosi riconoscimenti, tra cui il Fellowship dell'International College of Dentists, dell'Academy of Dentistry International, dell'American College of Dentists e della Pierre Fauchard Academy.

Ha inoltre ricevuto diversi riconoscimenti sia per il suo lavoro di Ricerca, premiato da Johnson & Johnson, sia per la sua attività di Insegnamento al Mount Sinai Hospital. La sua ricerca odontoiatrica ha un indice H di 52, con migliaia di citazioni ai suoi articoli, in particolare il suo lavoro sullo studio degli effetti del resveratrolo sullo Stress Ossidativo durante la Parodontite Sperimentale nei ratti sottoposti all'inalazione di fumo di sigaretta.

Combina le sue responsabilità accademiche come **Professore di Odontoiatria** all'Università di Toronto con la sua attività di **Specialista in Odontoiatria** presso l'Ospedale Mount Sinai in Canada. Presso questo ospedale ha ricoperto diverse posizioni dirigenziali, tra cui quella di Responsabile della Ricerca nel Servizio Odontoiatrico e di responsabile del servizio odontoiatrico. Nel corso della sua carriera ha fatto parte di vari comitati e associazioni, tra cui i comitati editoriali di The Open Orthopaedics Journal e The Open Journal of Dentistry.





## Dott. C. Tenenbaum, Howard

---

- ♦ Responsabile del reparto di Ricerca nel Servizio di Odontoiatria presso l'Ospedale Mount Sinai in Canada
- ♦ Professore di Odontoiatria presso l'Università di Toronto, Canada
- ♦ Professore di Parodontologia presso l'Università di Tel Aviv, Israele
- ♦ Professore di Parodontologia presso l'Università di Manitoba, Canada
- ♦ Specialista presso il Princess Margaret Hospital, Toronto, Canada
- ♦ Responsabile di Odontoiatria presso l'Ospedale Mount Sinai, Toronto, Canada
- ♦ Consulente della Food and Drug Administration (FDA) degli Stati Uniti d'America
- ♦ Vicepresidente del Comitato Consultivo Federale per l'Assistenza Odontoiatrica in Canada
- ♦ Dottorato in Biologia Orale presso l'Università di Toronto, Canada
- ♦ Dottorato in Chirurgia Dentale presso l'Università di Toronto, Canada
- ♦ Diploma in Parodontologia, Università di Toronto, Canada
- ♦ Tirocinio presso la International College of Dentists
- ♦ Tirocinio presso la Academy of Dentistry International
- ♦ Tirocinio presso l'American College of Dentists
- ♦ Tirocinio presso il Pierre Fauchard Academy
- ♦ Membro di: Comitato Editoriale della rivista The Open Orthopaedics Journal, Comitato Editoriale della rivista The Open Journal of Dentistry, Commissione di Revisione per il Programma Canada Research Chairs del CIHR, Associazione Dentistica Canadese, Associazione Canadese e Internazionale di Ricerca Odontoiatrica, Società Americana per la Ricerca sulle Ossa e sui Minerali, Accademia Americana di Parodontologia e Società di Parodontologia dell'Ontario



*Grazie a TECH potrai apprendere con i migliori professionisti al mondo*

## Direzione



### **Dott. García-Sala Bonmatí, Fernando**

- ♦ Odontoiatra Specialista in Riabilitazione, Parodontologia e Implantologia Orale Avanzata
- ♦ Dentista Specializzato in Riabilitazione, Parodontologia e Implantologia Orale Avanzata presso la Clinica Ilzarbe García Sala
- ♦ Co-direttore del Master in Implantologia Orale Avanzata presso l'Università Europea di Valencia (UEV)
- ♦ Docente Associato presso il Dipartimento di Stomatologia dell'Università di Valencia
- ♦ Docente di Patologia Chirurgica Orale presso l'UEV
- ♦ Master Universitario in Implantologia Orale Avanzata conseguito presso l'Università Europea di Madrid
- ♦ Specializzazione in Chirurgia Mucogengivale, impartita dal Dott. Giovanni Zucchelli presso l'Università di Bologna di Italia
- ♦ Specializzazione in Rigenerazione Ossea, impartita dal Dott. Urban. A Budapest, Ungheria
- ♦ Certificato in Progressi nell'Odontoiatria Implantare e Riabilitazione Orale dell'Università di New York
- ♦ Laurea in Odontoiatria
- ♦ Membro di: ITI (International Team Implantology) e Società Spagnola di Protesi Stomatologica e Estetici (SEPES)

## Personale docente

### Dott.ssa Manzanera Pastor, Ester

- ◆ Odontoiatra Specialista in Chirurgia, Implantologia ed Estetica Dentale presso la Clinica Dental Manzanera
- ◆ Direttrice del Master in Implantologia Orale Avanzata presso l'Università Europea di Valencia (UEV)
- ◆ Coordinatrice della Scuola Online SEPES
- ◆ Docente di Patologia Chirurgica presso l'UEV
- ◆ Docente del Master in Protesi presso la Facoltà di Odontoiatria presso l'Università di Valencia (UV)
- ◆ Master Universitario in Scienze Odontoiatriche
- ◆ Master in Odontoiatria Integrata, Implantologia e Biomateriali presso l'Università di Murcia
- ◆ Master in Implantologia Avanzata presso l'Università di Murcia
- ◆ Master in Scienze Odontoiatriche presso la UV
- ◆ Laurea in Odontoiatria presso l'UV
- ◆ Membro del Consiglio della Società Spagnola di Protesi Stomatologica e Estetici (SEPES)
- ◆ Membro del Consiglio di Amministrazione del Centro di Studi Odontostomatologici di Valencia

### Dott. Rodríguez-Bronchú, Javier

- ◆ Direttore Sanitario di RB Clínica Odontológica
- ◆ Specialista in Chirurgia e Implantologia Orale Avanzata
- ◆ Master Universitario in Implantologia Orale Avanzata presso l'Università Europea di Madrid
- ◆ Master in Concetti attuali dell'Odontoiatria Americana: Progressi in Implantologia Riabilitazione Orale presso il New York College of Dentistry
- ◆ Laurea in Odontoiatria presso l'Università CEU Cardenal Herrera

### Dott. Plaza Espinosa, Andrés

- ◆ Odontoiatra Specializzato in Implantologia Orale
- ◆ Laurea in Odontoiatria presso l'Università CEU Cardenal Herrera
- ◆ Master in Medicina e Chirurgia Orale presso l'Università di Valencia (UV)
- ◆ Master Universitario in Scienze Odontoiatriche presso la UV
- ◆ Master in Protesi Dentarie presso la UV
- ◆ Professore Associato di Protesi II presso la Facoltà di Odontoiatria dell'UV
- ◆ Docente Collaboratore del Master in Protesi Dentale presso l'UV

### Dott. Sierra Sánchez, José Luis

- ◆ Odontoiatra Specialista in Chirurgia Implantare, Parodontologia e Riabilitazione Orale nei Centri di Odontoiatria Integrale
- ◆ Master Universitario in Implantologia Orale Avanzata conseguito presso l'Università Europea di Madrid
- ◆ Certificazione in Chirurgia Orale e Implantologia presso la Facoltà di Odontoiatria dell'Università di Valencia,
- ◆ Laurea in Odontoiatria presso l'Università Europea di Madrid
- ◆ Programma di Formazione Continua in Implantologia Istituto di Biotecnologia BTI

### Dott. Barberá Millán, Javier

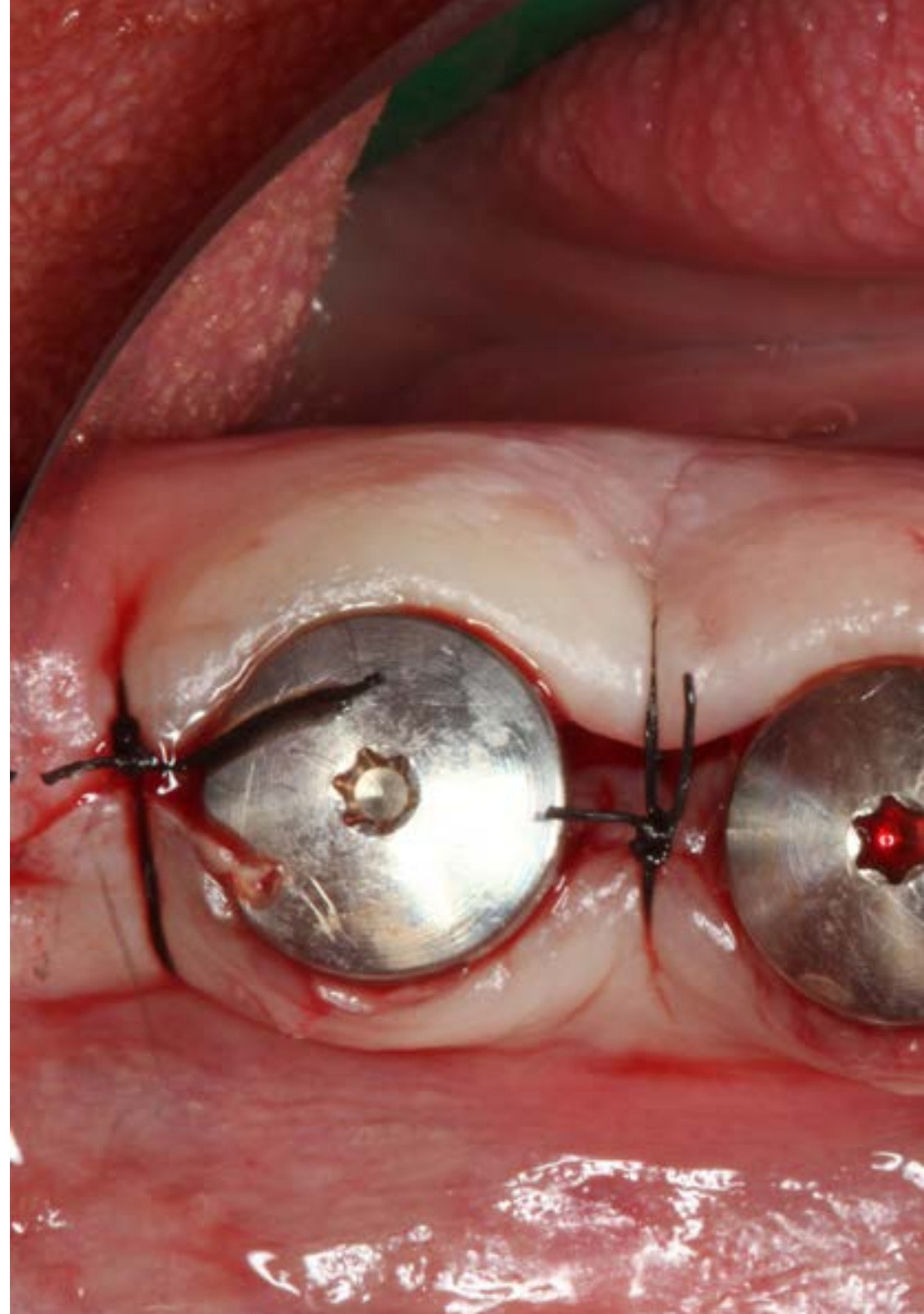
- ◆ Specialista in Chirurgia Orale e Implantologia presso Implant Clinics
- ◆ Chirurgo Orale e Implantologo presso la Clinica dentale Dott.ssa Ana Gascón
- ◆ Master in Chirurgia Implantologia Orale presso l'UCV
- ◆ Esperto in Implantologia Orale Avanzata
- ◆ Laurea in Odontoiatria presso l'UCV
- ◆ Docente e Ricercatore nel Master in Chirurgia Orale e Implantologia presso l'UCV

**Dott. Brotons Oliver, Alejandro**

- ◆ Specialista in Chirurgia, Parodontologia e Impianti
- ◆ Direttore del dipartimento di Odontoiatria presso l'Università Europea di Valencia (UEV)
- ◆ Direttore del Master in Implantologia Orale Avanzata presso l'UEV
- ◆ Dottorato in Odontoiatria presso l'Università di Valencia (PhD)
- ◆ Master in Chirurgia Orale e Implantologia presso l'Università di Valencia
- ◆ Specializzazione in Rigenerazione Ossea, impartita dal Dott. Urban A Budapest, Ungheria
- ◆ Certificato in Progressi nell'Odontoiatria Implantare e Riabilitazione Orale dell'Università di New York
- ◆ Laurea in Odontoiatria
- ◆ Membro SECIB e SEPES

**Dott. De Barutell Castillo, Alfonso**

- ◆ Specialista in Protesi estetiche e Protesi su Impianti
- ◆ Professore Associato della materia Protesi Dentaria I
- ◆ Docente del Master in Protesi Dentaria
- ◆ Master in Protesi Dentaria e Protesi Implantare presso l'Università di Valencia
- ◆ Membro della Società Spagnola di Protesi Dentale (SEPES)
- ◆ Semiari clinici a San Sebastián, Madrid, Lisbona e New York
- ◆ Laurea in Odontoiatria





**Dott. Cabo Nadal, Alberto**

- ◆ Odontoiatra Specialista in Implantologia
- ◆ Laurea in Odontoiatria presso l'Università di Valencia(UV)
- ◆ Master in Riabilitazione Protesica e Impianti presso l'UV
- ◆ Diploma in Protesi Dentaria
- ◆ Formazione Continua in Chirurgia, Protesi Implantare e Riabilitazione Orale
- ◆ Professore Responsabile della Pratica Clinica Odontoiatrica presso l'Università Europea di Valencia
- ◆ Membro della Società Spagnola di Protesi Stomatologica ed Estetica (SEPES)

“

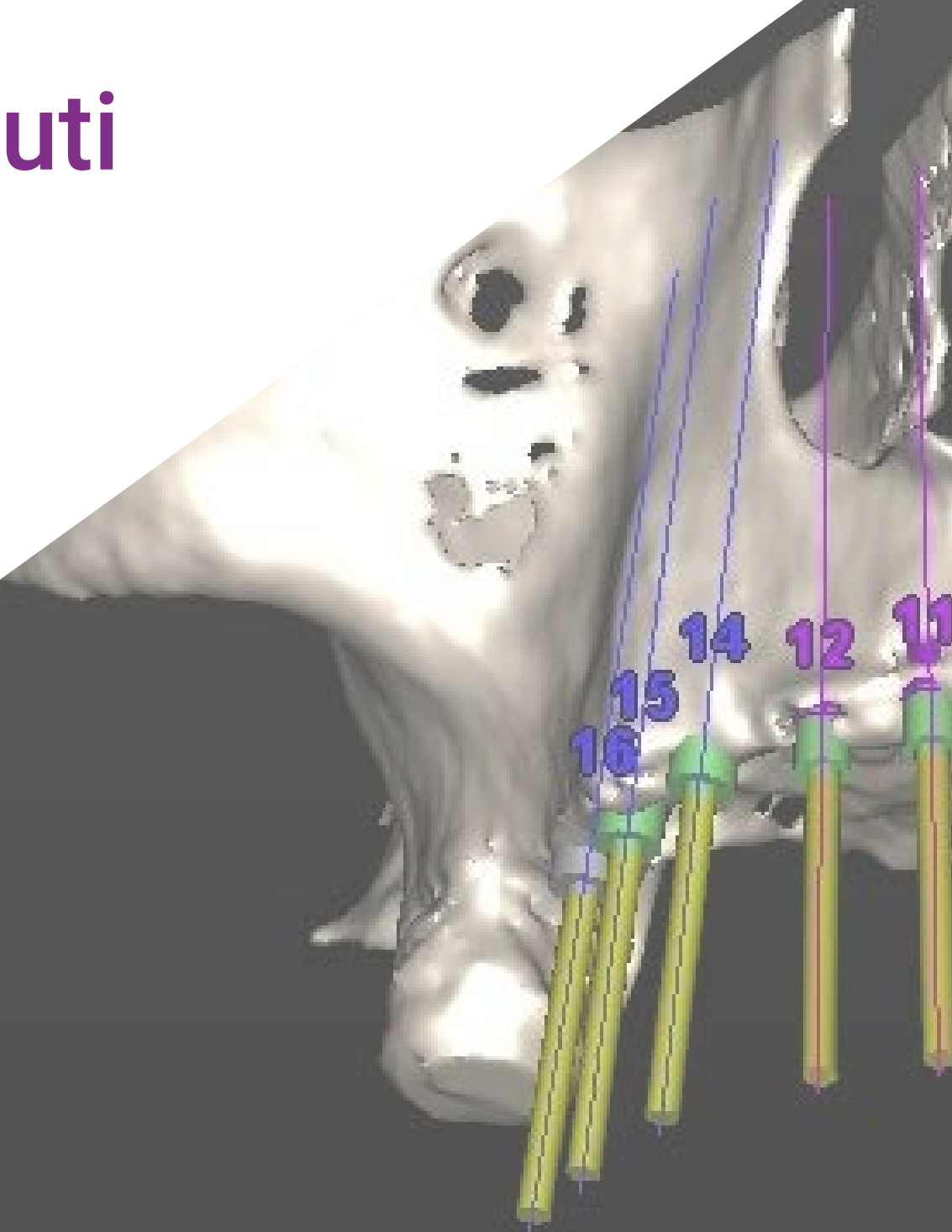
*Cogli l'occasione per restare  
aggiornato sugli ultimi progressi  
in Implantologia Orale”*



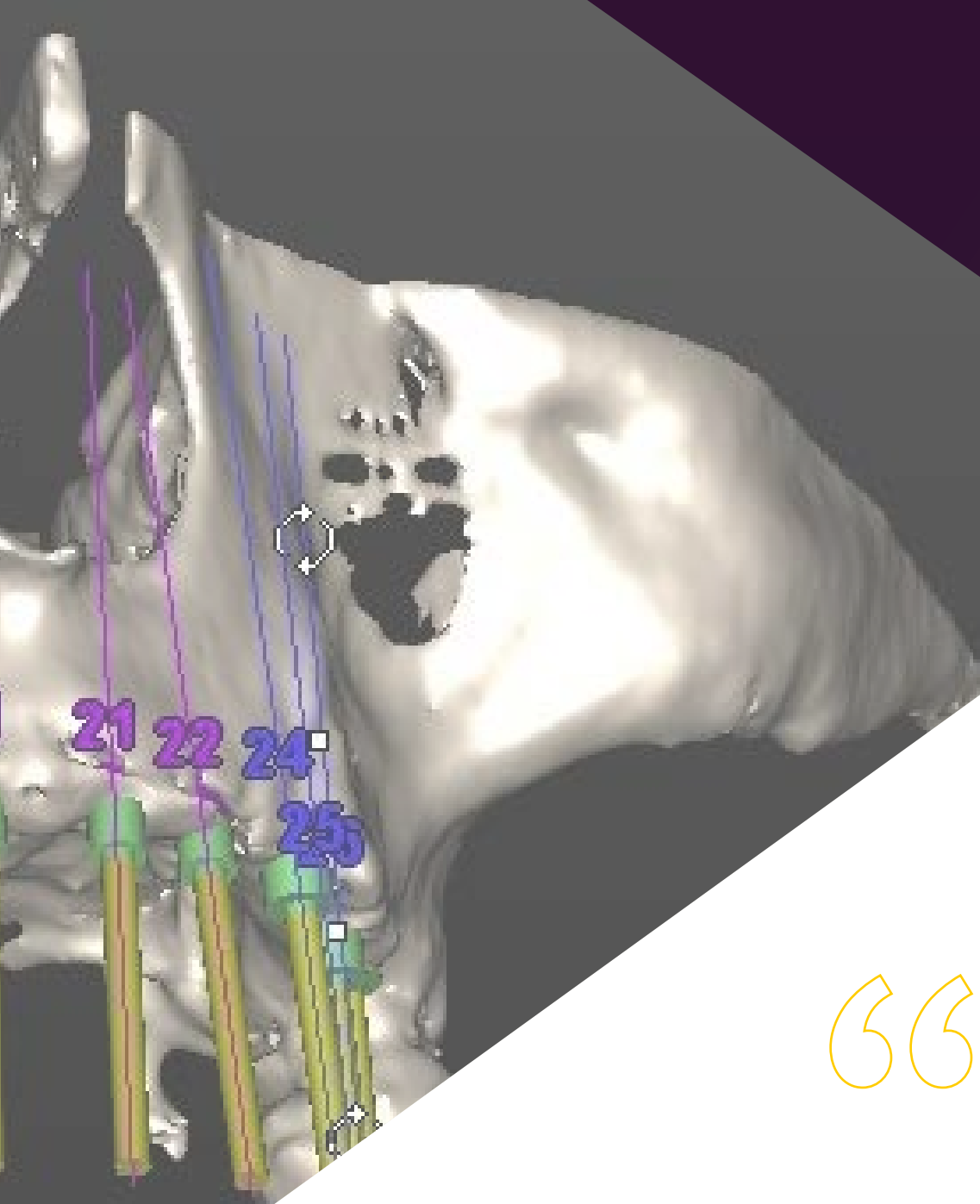
# 04

## Struttura e contenuti

Il professionista che prende questa qualifica universitaria ha un programma esaustivo suddiviso in 10 moduli, che gli consentirà di mantenersi aggiornato sugli ultimi progressi nella diagnosi e nella gestione odontoiatrica dei pazienti diabetici e immunosoppressi, sui progressi nell'osteointegrazione e sui materiali più comunemente utilizzati per la creazione di protesi. Tutto ciò verrà completato da risorse didattiche multimediali basate su riassunti video, video in dettaglio e letture specializzate.







“

*I video dettagliati di questa specializzazione ti mostreranno in modo realistico e dettagliato i progressi in Implantologia Orale”*

## Modulo 1. Diagnosi

- 1.1. Storia clinica: prima visita, anamnesi e aspettative del paziente
- 1.2. Valutazione medica del paziente chirurgico
  - 1.2.1. Test complementari in implantologia e chirurgia orale
- 1.3. Pazienti con malattie a rischio in implantologia e chirurgia: considerazioni mediche e gestione dentale
  - 1.3.1. Il paziente diabetico
  - 1.3.2. Il paziente immunodepresso
  - 1.3.3. Il paziente anticoagulato
  - 1.3.4. Il paziente compromesso dal punto di vista medico: i bifosfonati
- 1.4. Tecniche di anestesia in chirurgia e implantologia
  - 1.4.1. Farmaci
  - 1.4.2. Tecniche di anestesia loco-regionale in Chirurgia e Implantologia
- 1.5. Sedazione e anestesia generale

## Modulo 2. Pianificazione dell'impianto

- 2.1. Esame extra e intraorale
  - 2.1.1. Esame extraorale: simmetria, terzi facciali, parametri estetici extraorali
  - 2.1.2. Esame intraorale: tessuti duri, tessuti molli, occlusione e ATM
- 2.2. Presa d'impronta e modelli di studio in Implantologia
  - 2.2.1. Materiali e tecniche di impronta nella diagnosi implantare
  - 2.2.2. Arco facciale e montaggio su articolatore semi-regolabile
- 2.3. Ceratura diagnostica e stecche radiologiche
  - 2.3.1. Tecniche di ceratura e considerazioni cliniche
  - 2.3.2. Stecche radiologiche: classificazione e preparazione in laboratorio
- 2.4. Diagnosi radiologica in Implantologia
  - 2.4.1. Classificazione delle tecniche
  - 2.4.2. Pianificazione 2D
  - 2.4.3. Tomografia Computerizzata a Fascio Conico (CBCT): software di pianificazione
- 2.5. Documentazione fotografica in implantologia
- 2.6. Presentazione del piano di trattamento: Strategie



**Modulo 3. Implantologia e osteointegrazione**

- 3.1. Rassegna storica e terminologia generica degli impianti dentali
  - 3.1.1. Evoluzione dell'Implantologia fino al XXI secolo
  - 3.1.2. Terminologia generica degli impianti dentali: componenti e nomenclatura
- 3.2. Biologia dell'osteointegrazione
  - 3.2.1. Fase infiammatoria
  - 3.2.2. Fase proliferativa
  - 3.2.3. Fase di maturazione
  - 3.2.4. Osteogenesi a contatto e a distanza
- 3.3. Anatomia in Implantologia
  - 3.3.1. Anatomia della mascella superiore
  - 3.3.2. Anatomia della mandibola
- 3.4. Istologia del tessuto osseo, del parodonto e del tessuto peri-implantare
- 3.5. Disponibilità ossea in Implantologia
- 3.6. Preparazione del campo chirurgico, sterilizzazione e protocolli di premedicazione
  - 3.6.1. Preparazione dell'armadio
  - 3.6.2. Asepsi chirurgica del paziente: premedicazione
  - 3.6.3. Asepsi chirurgica del chirurgo e degli assistenti

**Modulo 4. Tecnica chirurgica di base in implantologia**

- 4.1. Tecniche di incisione in Implantologia
  - 4.1.1. Incisioni in pazienti totalmente edentuli
  - 4.1.2. Incisioni in pazienti parzialmente edentuli
  - 4.1.3. Incisioni nel settore estetico
  - 4.1.4. Incisioni nelle tecniche di rigenerazione ossea guidata
  - 4.1.5. Flapless
- 4.2. Strumentazione chirurgica. Distacco, separazione e regolazione delle ossa
- 4.3. Tecniche di incisione in Implantologia
  - 4.3.1. Trapani e componenti dei vassoi chirurgici
  - 4.3.2. Fresatura sequenziale
  - 4.3.3. Fresatura biologica
- 4.4. Impianti a uno stadio e impianti a due stadi
- 4.5. Sutura in implantologia
  - 4.5.1. Strumenti e materiali di sutura
  - 4.5.2. Tecniche di sutura

**Modulo 5. Protesi su impianti**

- 5.1. Il restauro come guida al trattamento implantare complessivo
  - 5.1.1. Nomenclatura
- 5.2. Presa d'impronta in Implantologia. Modelli di lavoro
  - 5.2.1. Materiali d'impronta in Implantologia
  - 5.2.2. Tecniche di stampa: stampa su vassoio aperto o chiuso
  - 5.2.3. Colatura di stampe e ottenimento del modello di lavoro
- 5.3. Selezione di pilastri in Implantologia
  - 5.3.1. Pilastri preformati
  - 5.3.2. Pilastri combustibili
  - 5.3.3. Pilastri CAD/ CAM
  - 5.3.4. Protesi dirette all'impianto o transepteliali
- 5.4. Materiali per protesi supportate da impianti
  - 5.4.1. Protesi in porcellana e metallo
  - 5.4.2. Protesi in resina e metallo
  - 5.4.3. Protesi in zirconio
- 5.5. Protesi avvitare vs. Protesi cementate
  - 5.5.1. Indicazioni
  - 5.5.2. Vantaggi e svantaggi
- 5.6. Rilevamento del colore
  - 5.6.1. Mappa dei colori, guide dei colori e colorimetri
  - 5.6.2. Tecnica di rilevamento del colore
- 5.7. Sequenza clinica protesi implantare su corone singole e ponti parziali



*Un programma in modalità 100% online che ti illustrerà le protesi implantari più utilizzate oggi"*

05

# Metodologia

Questo programma ti offre un modo differente di imparare. La nostra metodologia si sviluppa in una modalità di apprendimento ciclico: *il Relearning*.

Questo sistema di insegnamento viene applicato nelle più prestigiose facoltà di medicina del mondo ed è considerato uno dei più efficaci da importanti pubblicazioni come il *New England Journal of Medicine*.







“

*Scopri il Relearning, un sistema che abbandona l'apprendimento lineare convenzionale, per guidarti attraverso dei sistemi di insegnamento ciclici: una modalità di apprendimento che ha dimostrato la sua enorme efficacia, soprattutto nelle materie che richiedono la memorizzazione”*

## In TECH applichiamo il Metodo Casistico

In una data situazione clinica, cosa dovrebbe fare il professionista? Durante il programma affronterai molteplici casi clinici simulati ma basati su pazienti reali, per risolvere i quali dovrai indagare, stabilire ipotesi e infine fornire una soluzione. Esistono molteplici prove scientifiche sull'efficacia del metodo. Gli specialisti imparano meglio e in modo più veloce e sostenibile nel tempo.

*Grazie a TECH potrai sperimentare un modo di imparare che sta scuotendo le fondamenta delle università tradizionali di tutto il mondo.*



Secondo il dottor Gervas, il caso clinico è una presentazione con osservazioni del paziente, o di un gruppo di pazienti, che diventa un "caso", un esempio o un modello che illustra qualche componente clinica particolare, sia per il suo potenziale didattico che per la sua singolarità o rarità. È essenziale che il caso sia radicato nella vita professionale attuale, cercando di ricreare le condizioni reali nella pratica professionale del medico.



“

*Sapevi che questo metodo è stato sviluppato ad Harvard nel 1912 per gli studenti di Diritto? Il metodo casistico consisteva nel presentare agli studenti situazioni reali complesse per far prendere loro decisioni e giustificare come risolverle. Nel 1924 fu stabilito come metodo di insegnamento standard ad Harvard”*

L'efficacia del metodo è giustificata da quattro risultati chiave:

1. Gli studenti che seguono questo metodo non solo raggiungono l'assimilazione dei concetti, ma sviluppano anche la loro capacità mentale, attraverso esercizi che valutano situazioni reali e l'applicazione delle conoscenze.
2. L'apprendimento è solidamente fondato su competenze pratiche, che permettono allo studente di integrarsi meglio nel mondo reale.
3. L'approccio a situazioni nate dalla realtà rende più facile ed efficace l'assimilazione delle idee e dei concetti.
4. La sensazione di efficienza degli sforzi compiuti diventa uno stimolo molto importante per gli studenti e si traduce in un maggiore interesse per l'apprendimento e in un aumento del tempo dedicato al corso.



## Metodologia Relearning

TECH coniuga efficacemente la metodologia del Caso di Studio con un sistema di apprendimento 100% online basato sulla ripetizione, che combina 8 diversi elementi didattici in ogni lezione.

Potenziamo il Caso di Studio con il miglior metodo di insegnamento 100% online: il Relearning.

*L'odontoiatra imparerà mediante casi reali e la risoluzione di situazioni complesse in contesti di apprendimento simulati. Queste simulazioni sono sviluppate grazie all'uso di software all'avanguardia per facilitare un apprendimento coinvolgente.*



All'avanguardia della pedagogia mondiale, il metodo Relearning è riuscito a migliorare i livelli di soddisfazione generale dei professionisti che completano i propri studi, rispetto agli indicatori di qualità della migliore università online del mondo (Columbia University).

Con questa metodologia abbiamo formato più di 115.000 odontoiatri con un successo senza precedenti in tutte le specializzazioni cliniche indipendentemente dal carico chirurgico. La nostra metodologia pedagogica è stata sviluppata in un contesto molto esigente, con un corpo di studenti universitari di alto profilo socio-economico e un'età media di 43,5 anni.

*Il Relearning ti permetterà di apprendere con meno sforzo e più performance, impegnandoti maggiormente nella tua specializzazione, sviluppando uno spirito critico, difendendo gli argomenti e contrastando le opinioni: un'equazione diretta al successo.*

Nel nostro programma, l'apprendimento non è un processo lineare, ma avviene in una spirale (impariamo, disimpariamo, dimentichiamo e re-impariamo). Pertanto, combiniamo ciascuno di questi elementi in modo concentrico.

Il punteggio complessivo del sistema di apprendimento di TECH è 8.01, secondo i più alti standard internazionali.





Questo programma offre i migliori materiali didattici, preparati appositamente per i professionisti:



#### **Materiale di studio**

Tutti i contenuti didattici sono creati appositamente per il corso dagli specialisti che lo impartiranno, per fare in modo che lo sviluppo didattico sia davvero specifico e concreto.

Questi contenuti sono poi applicati al formato audiovisivo che supporterà la modalità di lavoro online di TECH. Tutto questo, con le ultime tecniche che offrono componenti di alta qualità in ognuno dei materiali che vengono messi a disposizione dello studente.



#### **Tecniche e procedure in video**

TECH avvicina l'alunno alle tecniche più innovative, progressi educativi e all'avanguardia delle tecniche odontoiatriche attuali. Il tutto in prima persona, con il massimo rigore, spiegato e dettagliato affinché tu lo possa assimilare e comprendere. E la cosa migliore è che puoi guardarli tutte le volte che vuoi.



#### **Riepiloghi interattivi**

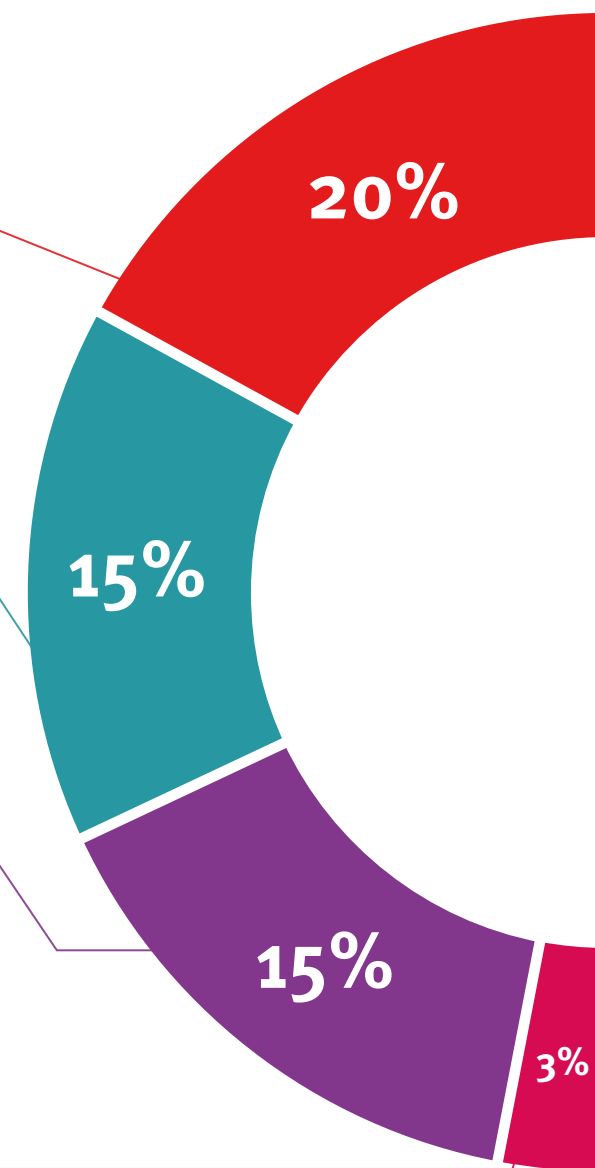
Il team di TECH presenta i contenuti in modo accattivante e dinamico in pillole multimediali che includono audio, video, immagini, diagrammi e mappe concettuali per consolidare la conoscenza.

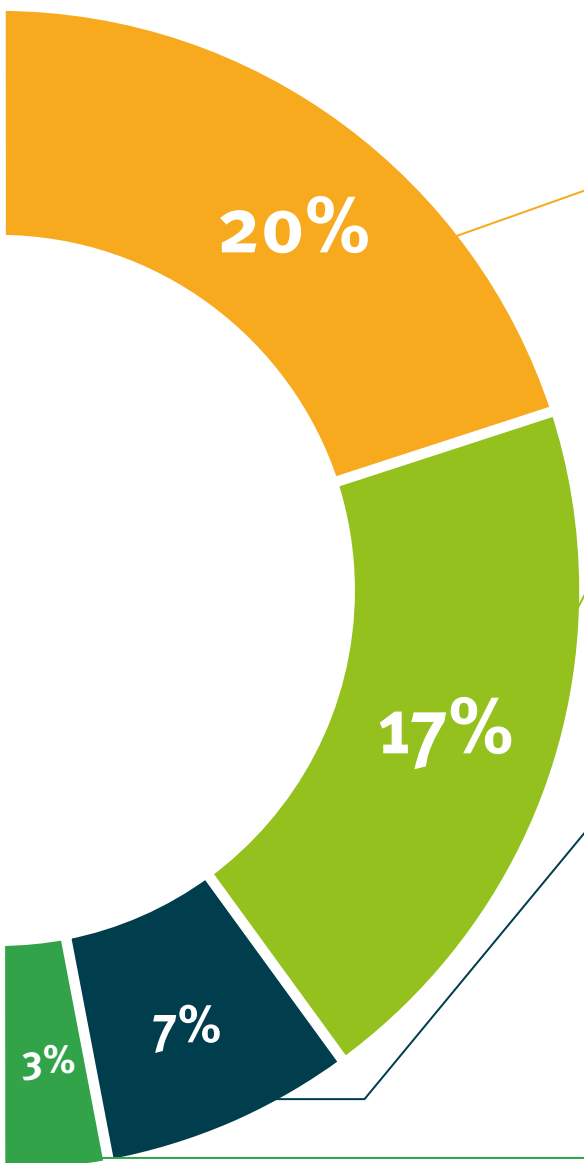
Questo sistema educativo, unico per la presentazione di contenuti multimediali, è stato premiato da Microsoft come "Caso di successo in Europa".



#### **Letture complementari**

Articoli recenti, documenti di consenso e linee guida internazionali, tra gli altri. Nella biblioteca virtuale di TECH potrai accedere a tutto il materiale necessario per completare la tua specializzazione.





#### Analisi di casi elaborati e condotti da esperti

Un apprendimento efficace deve necessariamente essere contestuale. Per questa ragione, TECH ti presenta il trattamento di alcuni casi reali in cui l'esperto ti guiderà attraverso lo sviluppo dell'attenzione e della risoluzione di diverse situazioni: un modo chiaro e diretto per raggiungere il massimo grado di comprensione.



#### Testing & Retesting

Valutiamo e rivalutiamo periodicamente le tue conoscenze durante tutto il programma con attività ed esercizi di valutazione e autovalutazione, affinché tu possa verificare come raggiungi progressivamente i tuoi obiettivi.



#### Master class

Esistono evidenze scientifiche sull'utilità dell'osservazione di esperti terzi. Imparare da un esperto rafforza la conoscenza e la memoria, costruisce la fiducia nelle nostre future decisioni difficili.



#### Guide di consultazione veloce

TECH ti offre i contenuti più rilevanti del corso in formato schede o guide di consultazione veloce. Un modo sintetico, pratico ed efficace per aiutare lo studente a progredire nel suo apprendimento.





# 06 Titolo

L'Esperto Universitario in Implantologia Orale garantisce, oltre alla preparazione più rigorosa e aggiornata, il conseguimento di una qualifica di Esperto Universitario rilasciata da TECH Università Tecnologica.



“

*Porta a termine questo programma e ricevi il tuo diploma universitario senza spostamenti o fastidiose formalità”*

Questo **Esperto Universitario in Implantologia Orale** possiede il programma scientifico più completo e aggiornato del mercato.

Dopo aver superato le valutazioni, lo studente riceverà, mediante lettera certificata\* con ricevuta di ritorno, la corrispondente qualifica di **Esperto Universitario** rilasciata da **TECH Università Tecnologica**.

Il titolo rilasciato da **TECH Università Tecnologica** indica la qualifica ottenuta nell'Esperto Universitario e soddisfa i requisiti comunemente richiesti da borse di lavoro, concorsi e commissioni di valutazione di carriere professionali.

Titolo: **Esperto Universitario in Implantologia Orale**

N° Ore Ufficiali: **450 o.**



\*Apostille dell'Aia. Se lo studente dovesse richiedere che il suo diploma cartaceo sia provvisto di Apostille dell'Aia, TECH EDUCATION effettuerà le gestioni opportune per ottenerla pagando un costo aggiuntivo.

futuro  
salute fiducia persone  
educazione informazione tutor  
garanzia accreditamento insegnamento  
istituzioni tecnologia apprendimento  
comunità impegno  
attenzione personalizzata innovazione  
conoscenza presente qualità  
formazione online  
sviluppo istituzioni  
classe virtuale lingu

**tech** universidad  
tecnológica

**Esperto Universitario**  
Implantologia Orale

- » Modalità: online
- » Durata: 6 mesi
- » Titolo: TECH Università  
Tecnologica
- » Orario: a scelta
- » Esami: online

# Esperto Universitario

## Implantología Orale

