

Corso Universitario

Disfunzioni dell'ATM





tech università
tecnologica

Corso Universitario Disfunzioni dell'ATM

- » Modalità: online
- » Durata: 6 settimane
- » Titolo: TECH Università Tecnologica
- » Dedizione: 16 ore/settimana
- » Orario: a scelta
- » Esami: online

Accesso al sito web: www.techitute.com/it/odontoiatria/corso-universitario/disfunzioni-atm

Indice

01

Presentazione

pag. 4

02

Obiettivi

pag. 8

03

Direzione del corso

pag. 12

04

Struttura e contenuti

pag. 16

05

Metodologia

pag. 20

06

Titolo

pag. 28

01

Presentazione

Oggi le disfunzioni dell'ATM comportano una crescente consapevolezza e comprensione di questo disturbo, che dovrebbero essere applicati ai progressi della ricerca e agli approcci terapeutici. Inoltre, si stima che milioni di persone in tutto il mondo soffrano di una qualche forma di disfunzione dell'ATM e i sintomi possono andare dal dolore alla mascella, alla testa e al collo fino alla difficoltà di gesticolare la bocca. Per questo motivo, è importante la presenza di professionisti specializzati in questo campo e questo programma mira a fornire ai partecipanti le conoscenze più rilevanti per essere i migliori in questo settore. Il tutto attraverso una metodologia 100% online che permetterà loro di avere un maggiore controllo sul proprio tempo.



“

Iscriviti ora, diventa uno specialista nel trattamento della disfunzione dell'ATM e accedi alle migliori offerte di lavoro nel campo dell'odontoiatria"

Le cause principali della disfunzione dell'ATM possono essere multifattoriali, coinvolgendo aspetti biomeccanici, muscolari e genetici, ed è per questo che la prevalenza di questi disturbi è elevata e colpisce un'ampia fetta di popolazione in diverse fasce d'età e di genere. Per questo motivo, TECH ha sviluppato questo Corso Universitario che ha l'obiettivo di preparare i professionisti del settore odontoiatrico in modo che abbiano una conoscenza più approfondita dei sintomi di questa condizione e di come trattarli.

Il corso si baserà su un percorso accademico sviluppato dai migliori professionisti del settore e tratterà gli aspetti anatomici, eziologici e biomeccanici dell'ATM, oltre allo studio dei segni e dei sintomi della malattia articolare. Inoltre, i partecipanti approfondiranno lo studio della struttura di questa articolazione e dei fattori che contribuiscono a danneggiarla.

In questo modo, questo percorso di studi fornisce ai professionisti del settore odontoiatrico le conoscenze e le competenze necessarie per effettuare una diagnosi estremamente accurata e applicare un trattamento efficace per questa condizione. Inoltre, otterranno una panoramica più completa dei requisiti attuali per questi professionisti e li padroneggeranno in modo avanzato.

Questo programma si basa sull'innovativa metodologia Relearning, che prevede l'apprendimento al 100% online, offrendo agli studenti la flessibilità di studiare da qualsiasi luogo e secondo i propri orari. Inoltre, avranno accesso 24 ore su 24 a risorse multimediali per assimilare i contenuti quando lo preferiscono. Grazie all'analisi di casi di studio, i partecipanti svilupperanno la capacità di risolvere i problemi affrontando situazioni simulate realistiche.

Questo **Corso Universitario in Disfunzioni dell'ATM** possiede il programma scientifico più completo e aggiornato del mercato. Le caratteristiche principali del programma sono:

- ♦ Sviluppo di casi pratici presentati da esperti in Disfunzioni dell'ATM
- ♦ Contenuti grafici, schematici ed eminentemente pratici che forniscono informazioni scientifiche e pratiche riguardo alle discipline essenziali per l'esercizio della professione
- ♦ Esercizi pratici che offrono un processo di autovalutazione per migliorare l'apprendimento
- ♦ Particolare enfasi sulle metodologie innovative
- ♦ Lezioni teoriche, domande all'esperto e/o al tutor, forum di discussione su questioni controverse e compiti di riflessione individuale
- ♦ Contenuti disponibili da qualsiasi dispositivo fisso o portatile provvisto di connessione a internet



Un Corso Universitario che ti aiuterà a comprendere l'anatomia di questa articolazione e il tipo di dislocazioni che possono verificarsi in essa"

“

Affermati tra i migliori nel campo dell'odontoiatria e specializzati nel trattamento dei disturbi dell'ATM"

Con questo programma svilupperai competenze cliniche e diagnostiche avanzate nella gestione della disfunzione dell'ATM, aprendoti nuove opportunità di carriera.

Impara in modo innovativo con il nostro metodo Relearning, che ti permette di studiare al tuo ritmo e di accedere a risorse multimediali 24 ore al giorno.

Il personale docente del programma comprende prestigiosi professionisti, che forniscono agli studenti le competenze necessarie a intraprendere un percorso di studio eccellente.

I contenuti multimediali, sviluppati in base alle ultime tecnologie educative, forniranno al professionista un apprendimento coinvolgente e localizzato, ovvero inserito in un contesto reale.

La creazione di questo programma è incentrata sull'Apprendimento Basato sui Problemi, mediante il quale il professionista deve cercare di risolvere le diverse situazioni di pratica professionale che gli si presentano durante il corso. Lo studente potrà usufruire di un innovativo sistema di video interattivi creati da esperti di rinomata fama.



02

Obiettivi

L'obiettivo principale di questo programma educativo è quello di offrire agli studenti gli ultimi aggiornamenti in odontoiatria, con un'attenzione particolare al campo della diagnosi della disfunzione dell'ATM, fornendo loro gli strumenti necessari per padroneggiare le tecniche di trattamento disponibili per questo problema. Ciò consentirà loro di trattare con sicurezza i pazienti affetti da questa patologia. Questo obiettivo sarà raggiunto attraverso lo studio di risorse multimediali che rafforzeranno le competenze dei partecipanti in questo settore.



Histogramma



“

Approfondisci i sintomi più comuni che si manifestano nei pazienti con disfunzione dell'ATM e rendi il trattamento più efficace”

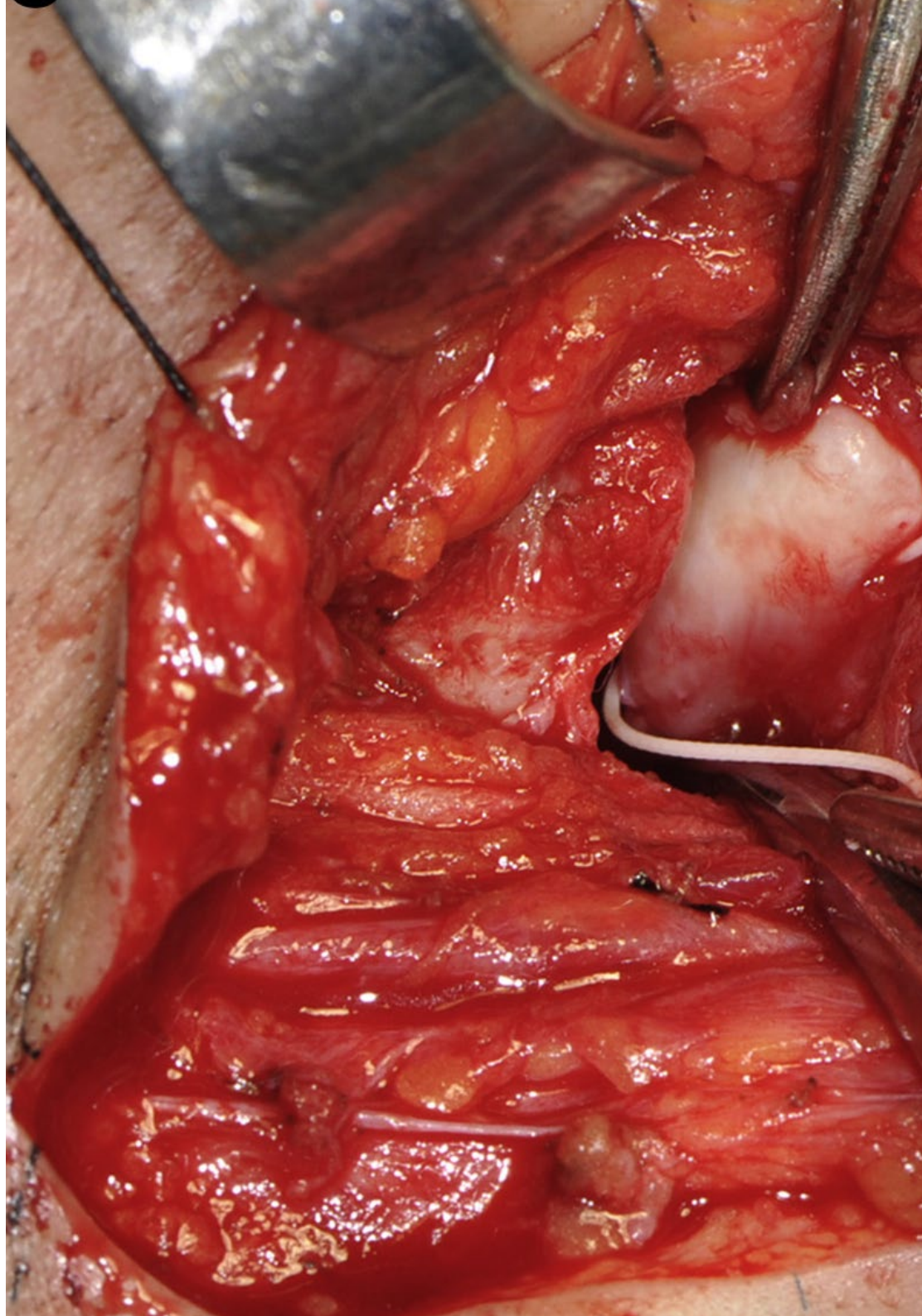


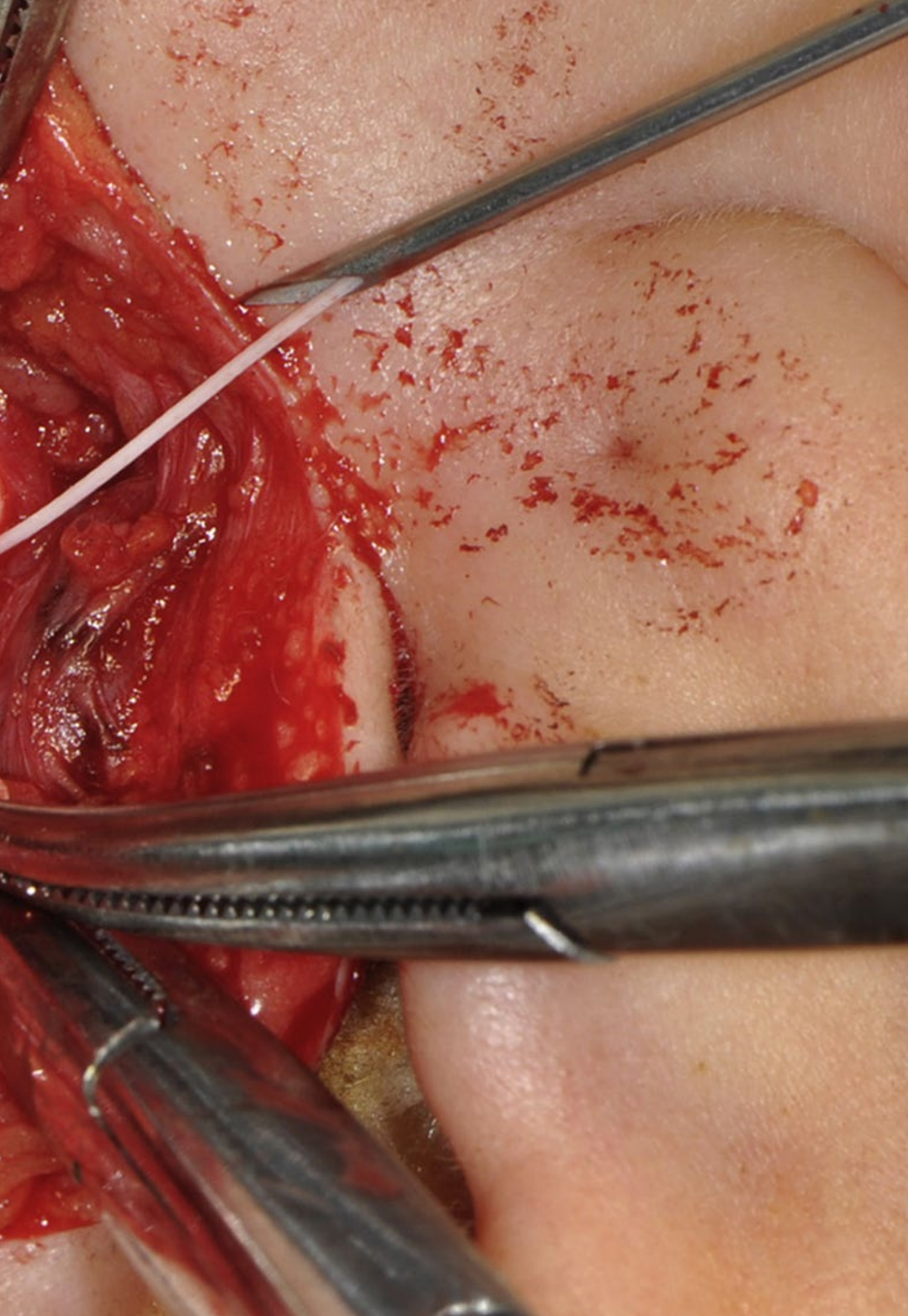
Obiettivi generali

- ♦ Sviluppare la conoscenza dell'anatomia, della fisiologia e della patologia orofacciale per essere in grado di formulare diagnosi accurate e progettare piani di trattamento appropriati
- ♦ Sviluppare competenze nell'esecuzione di esami clinici e nell'interpretazione dei dati per una diagnosi accurata e un piano di trattamento ottimale
- ♦ Aggiornare le conoscenze sull'uso dei materiali dentali e delle tecniche cliniche e di laboratorio nella progettazione di protesi fisiologiche ed estetiche ad alte prestazioni
- ♦ Acquisire conoscenze nella prevenzione e nel trattamento delle complicanze legate alla protesi dentaria e all'occlusione
- ♦ Comprendere l'importanza della collaborazione interdisciplinare per il raggiungimento di risultati ideali
- ♦ Acquisire una conoscenza approfondita delle ultime tendenze cliniche e digitali nel campo della riabilitazione orale



Impara le tecniche più recenti nella gestione della disfunzione dell'ATM, per garantire un trattamento di qualità ai tuoi pazienti"





Obiettivi specifici

- ◆ Conoscere a fondo l'anatomia dell'articolazione temporo-mandibolare (ATM), nonché la definizione della sua disfunzione, l'eziologia e la prevalenza dei disturbi che possono colpirla
- ◆ Identificare i segni e i sintomi delle patologie dell'articolazione temporo-mandibolare, che consentiranno di formulare una diagnosi corretta
- ◆ Riconoscere l'importanza della disfunzione dell'ATM nella pratica quotidiana, in quanto può influire sulla qualità della vita dei pazienti e sulla loro capacità di svolgere le attività quotidiane
- ◆ Approfondire la biomeccanica dell'ATM per capire come funziona l'articolazione e come possono verificarsi i suoi disturbi
- ◆ Classificare le diverse disfunzioni che possono colpire l'ATM, in modo da identificare e differenziare i diversi tipi di disturbi
- ◆ Identificare i disturbi muscolari che possono interessare l'ATM, tra cui la mialgia locale e il dolore miofasciale
- ◆ Assimilare i diversi tipi di dislocazione dell'ATM
- ◆ Analizzare le incompatibilità della superficie articolare che possono colpire l'ATM, comprese le interruzioni della superficie articolare, le aderenze, l'ipermobilità e la dislocazione spontanea
- ◆ Approfondire le differenze tra osteoartrite e osteoartrosi e capire come queste condizioni possono influire sull'ATM
- ◆ Distinguere tra patologia muscolare e articolare per una diagnosi accurata e appropriata che porti a un trattamento efficace
- ◆ Acquisire una comprensione approfondita delle diverse opzioni di trattamento per le varie condizioni del complesso mioarticolare
- ◆ Aggiornare le conoscenze sulla raccolta dell'anamnesi clinica per le disfunzioni dell'ATM, comprese le domande che non devono mai essere trascurate per ottenere informazioni accurate e complete

03

Direzione del corso

Per offrire una specializzazione eccellente, TECH ha riunito un'eccezionale team di esperti in odontoiatria per questo Corso Universitario. I professionisti iscritti a questo programma avranno accesso a un piano di studi avanzato sviluppato da un team specializzato, con una vasta conoscenza nel campo dei trattamenti della disfunzione dell'ATM e una grande esperienza in cliniche private.





“

Impara dai migliori professionisti del settore e acquisisci tutte le conoscenze sui disturbi dell'ATM"

Direzione



Dott.ssa Visiedo Corvillo, Rosabel

- ♦ CEO Esecutivo del marchio implantare OI TECH
- ♦ Consulente per gli attacchi per protesi del produttore internazionale di impianti dentali AVENIR S.R.L.
- ♦ Laurea in Odontoiatria presso l'Università Internazionale della Catalogna
- ♦ Master in Occlusione e protesi su impianti presso la Scuola di Implantologia e Riabilitazione Orale



Dott. Dueñas Carrillo, Alfredo L.

- ♦ CEO Ricerca e sviluppo del marchio implantare OI TECH
- ♦ Consulente del produttore internazionale di impianti dentali AVENIR S.R.L.
- ♦ Studio dentistico di proprietà GABIDENT Cardedeu a Barcellona
- ♦ Istruttore presso il Dipartimento di Chirurgia orale e maxillo-facciale della Facoltà di Odontoiatria dell'Università dell'Avana
- ♦ Specialista in Chirurgia orale e maxillo-facciale presso l'Università dell'Avana
- ♦ Master in Implantologia presso l'Università della Florida
- ♦ Membro di: Società Spagnola di Chirurgia Orale e Implantologia e Comitato di Esperti della Casa dell'Impianto OXTEIN



04

Struttura e contenuti

I contenuti che fanno parte del programma di questo Corso Universitario sono stati progettati da esperti riconosciuti in odontoiatria, con l'obiettivo di fornire agli studenti una specializzazione di alta qualità. In questo programma, i partecipanti avranno l'opportunità di aggiornarsi sulle tecniche più efficaci per il trattamento della disfunzione dell'ATM. Questo obiettivo sarà raggiunto attraverso l'uso di risorse multimediali e l'analisi di casi di studio, che permetteranno agli studenti di sviluppare eccellenti competenze professionali in questo campo.



“

Questo programma ti fornirà aspetti importanti dell'anatomia dentale e di come questa sia influenzata dal coinvolgimento dell'articolazione temporo-mandibolare"

Modulo 1. ATM. Anatomia, fisiologia e disfunzione dell'ATM

- 1.1. Anatomia dell'ATM, definizione, eziologia e prevalenza dei disturbi
 - 1.1.1. Strutture anatomiche coinvolte nell'articolazione temporo-mandibolare (ATM)
 - 1.1.2. Funzioni dell'ATM nella masticazione e nel linguaggio
 - 1.1.3. Attacchi muscolari e legamentosi dell'ATM
- 1.2. Segni e sintomi delle malattie articolari
 - 1.2.1. Dolore associato
 - 1.2.2. Tipi di suoni articolari
 - 1.2.3. Limitazioni
 - 1.2.4. Deviazioni
- 1.3. Importanza della disfunzione nella pratica quotidiana
 - 1.3.1. Difficoltà di masticazione e di linguaggio
 - 1.3.2. Dolore cronico
 - 1.3.3. Problemi dentali e ortodontici
 - 1.3.4. Disturbi del sonno
- 1.4. Biomeccanica dell'ATM
 - 1.4.1. Meccanismi di movimento della mandibola
 - 1.4.2. Fattori che influenzano la stabilità e la funzionalità dell'ATM
 - 1.4.3. Forze e carichi applicati all'ATM durante la masticazione
- 1.5. Classificazione delle disfunzioni
 - 1.5.1. Disfunzione articolare
 - 1.5.2. Disfunzione muscolare
 - 1.5.3. Disfunzione mista
- 1.6. Disturbi muscolari. Mialgia locale. Dolore miofasciale
 - 1.6.1. Mialgia localizzata
 - 1.6.2. Dolore miofasciale
 - 1.6.3. Spasmi muscolari





- 1.7. Disturbi del complesso condilo-discale. Lussazione con riduzione. Lussazione con riduzione con bloccaggio intermittente. Lussazione senza riduzione con limitazione dell'apertura. Dislocazione senza riduzione e senza limitazione dell'apertura
 - 1.7.1. Lussazione con riduzione
 - 1.7.2. Lussazione con riduzione con bloccaggio intermittente
 - 1.7.3. Lussazione senza riduzione con limitazione dell'apertura
 - 1.7.4. Dislocazione senza riduzione e senza limitazione dell'apertura
- 1.8. Incompatibilità delle superfici articolari
 - 1.8.1. Alterazioni delle superfici articolari
 - 1.8.2. Adesioni
 - 1.8.3. Ipermobilità
 - 1.8.4. Dislocazione spontanea
- 1.9. Osteoartrite e osteoartrosi
 - 1.9.1. Cause e fattori di rischio
 - 1.9.2. Segni e sintomi
 - 1.9.3. Trattamento e prevenzione
- 1.10. Diagnosi differenziale tra patologia muscolare e articolare
 - 1.10.1. Valutazione clinica
 - 1.10.2. Principali studi radiologici
 - 1.10.3. Studi elettromiografici
 - 1.10.4. Trattamento delle diverse patologie del complesso mioarticolare
 - 1.10.4.1. Terapia fisica e riabilitazione
 - 1.10.4.2. Farmacologia
 - 1.10.4.3. Chirurgia



Questo è il miglior Corso Universitario in Disfunzione dell'ATM e l'unico che ti permetterà di crescere immediatamente a livello professionale"

05

Metodologia

Questo programma ti offre un modo differente di imparare. La nostra metodologia si sviluppa in una modalità di apprendimento ciclico: *il Relearning*.

Questo sistema di insegnamento viene applicato nelle più prestigiose facoltà di medicina del mondo ed è considerato uno dei più efficaci da importanti pubblicazioni come il *New England Journal of Medicine*.





“

Scopri il Relearning, un sistema che abbandona l'apprendimento lineare convenzionale, per guidarti attraverso dei sistemi di insegnamento ciclici: una modalità di apprendimento che ha dimostrato la sua enorme efficacia, soprattutto nelle materie che richiedono la memorizzazione”

In TECH applichiamo il Metodo Casistico

In una data situazione clinica, cosa dovrebbe fare il professionista? Durante il programma affronterai molteplici casi clinici simulati ma basati su pazienti reali, per risolvere i quali dovrai indagare, stabilire ipotesi e infine fornire una soluzione. Esistono molteplici prove scientifiche sull'efficacia del metodo. Gli specialisti imparano meglio e in modo più veloce e sostenibile nel tempo.

Grazie a TECH potrai sperimentare un modo di imparare che sta scuotendo le fondamenta delle università tradizionali di tutto il mondo.



Secondo il dottor Gervas, il caso clinico è una presentazione con osservazioni del paziente, o di un gruppo di pazienti, che diventa un "caso", un esempio o un modello che illustra qualche componente clinica particolare, sia per il suo potenziale didattico che per la sua singolarità o rarità. È essenziale che il caso sia radicato nella vita professionale attuale, cercando di ricreare le condizioni reali nella pratica professionale del medico.

“

Sapevi che questo metodo è stato sviluppato ad Harvard nel 1912 per gli studenti di Diritto? Il metodo casistico consisteva nel presentare agli studenti situazioni reali complesse per far prendere loro decisioni e giustificare come risolverle. Nel 1924 fu stabilito come metodo di insegnamento standard ad Harvard”

L'efficacia del metodo è giustificata da quattro risultati chiave:

1. Gli studenti che seguono questo metodo non solo raggiungono l'assimilazione dei concetti, ma sviluppano anche la loro capacità mentale, attraverso esercizi che valutano situazioni reali e l'applicazione delle conoscenze.
2. L'apprendimento è solidamente fondato su competenze pratiche, che permettono allo studente di integrarsi meglio nel mondo reale.
3. L'approccio a situazioni nate dalla realtà rende più facile ed efficace l'assimilazione delle idee e dei concetti.
4. La sensazione di efficienza degli sforzi compiuti diventa uno stimolo molto importante per gli studenti e si traduce in un maggiore interesse per l'apprendimento e in un aumento del tempo dedicato al corso.



Metodologia Relearning

TECH coniuga efficacemente la metodologia del Caso di Studio con un sistema di apprendimento 100% online basato sulla ripetizione, che combina 8 diversi elementi didattici in ogni lezione.

Potenziamo il Caso di Studio con il miglior metodo di insegnamento 100% online: il Relearning.



L'odontoiatra imparerà mediante casi reali e la risoluzione di situazioni complesse in contesti di apprendimento simulati. Queste simulazioni sono sviluppate grazie all'uso di software all'avanguardia per facilitare un apprendimento coinvolgente.

All'avanguardia della pedagogia mondiale, il metodo Relearning è riuscito a migliorare i livelli di soddisfazione generale dei professionisti che completano i propri studi, rispetto agli indicatori di qualità della migliore università online del mondo (Columbia University).

Con questa metodologia abbiamo formato più di 115.000 odontoiatri con un successo senza precedenti in tutte le specializzazioni cliniche indipendentemente dal carico chirurgico. La nostra metodologia pedagogica è stata sviluppata in un contesto molto esigente, con un corpo di studenti universitari di alto profilo socio-economico e un'età media di 43,5 anni.

Il Relearning ti permetterà di apprendere con meno sforzo e più performance, impegnandoti maggiormente nella tua specializzazione, sviluppando uno spirito critico, difendendo gli argomenti e contrastando le opinioni: un'equazione diretta al successo.

Nel nostro programma, l'apprendimento non è un processo lineare, ma avviene in una spirale (impariamo, disimpariamo, dimentichiamo e re-impariamo). Pertanto, combiniamo ciascuno di questi elementi in modo concentrico.

Il punteggio complessivo del sistema di apprendimento di TECH è 8.01, secondo i più alti standard internazionali.



Questo programma offre i migliori materiali didattici, preparati appositamente per i professionisti:



Materiali di studio

Tutti i contenuti didattici sono creati appositamente per il corso dagli specialisti che lo impartiranno, per fare in modo che lo sviluppo didattico sia davvero specifico e concreto.

Questi contenuti sono poi applicati al formato audiovisivo che supporterà la modalità di lavoro online di TECH. Tutto questo, con le ultime tecniche che offrono componenti di alta qualità in ognuno dei materiali che vengono messi a disposizione dello studente.



Tecniche e procedure in video

TECH avvicina l'alunno alle tecniche più innovative, progressi educativi e all'avanguardia delle tecniche odontoiatriche attuali. Il tutto in prima persona, con il massimo rigore, spiegato e dettagliato affinché tu lo possa assimilare e comprendere. E la cosa migliore è che puoi guardarli tutte le volte che vuoi.



Riepiloghi interattivi

Il team di TECH presenta i contenuti in modo accattivante e dinamico in pillole multimediali che includono audio, video, immagini, diagrammi e mappe concettuali per consolidare la conoscenza.

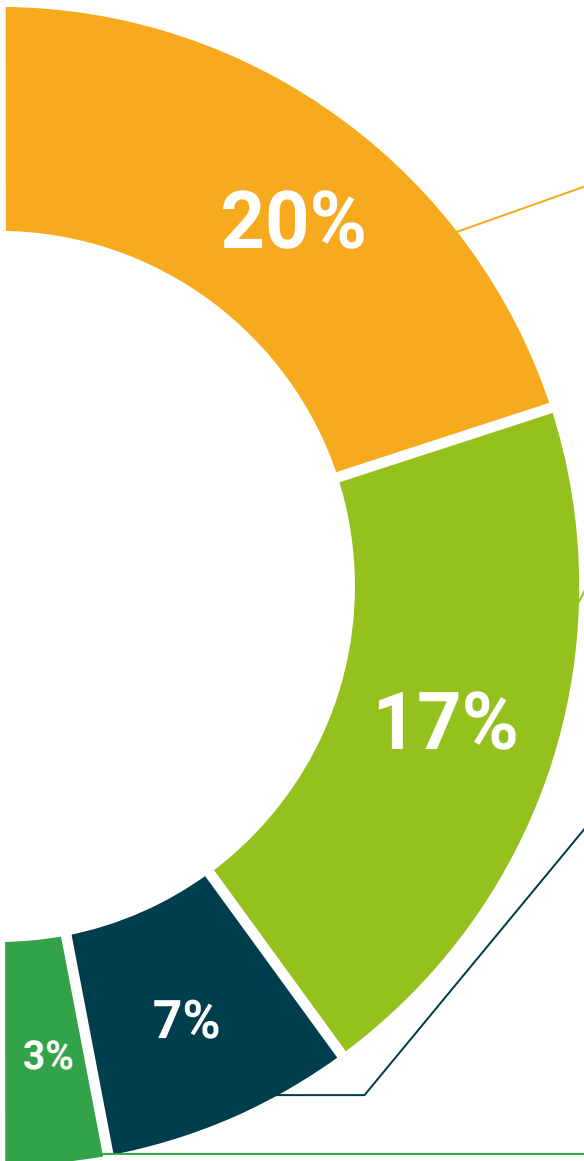
Questo sistema educativo, unico per la presentazione di contenuti multimediali, è stato premiato da Microsoft come "Caso di successo in Europa".



Letture complementari

Articoli recenti, documenti di consenso e linee guida internazionali, tra gli altri. Nella biblioteca virtuale di TECH potrai accedere a tutto il materiale necessario per completare la tua specializzazione.





Analisi di casi elaborati e condotti da esperti

Un apprendimento efficace deve necessariamente essere contestuale. Per questa ragione, TECH ti presenta il trattamento di alcuni casi reali in cui l'esperto ti guiderà attraverso lo sviluppo dell'attenzione e della risoluzione di diverse situazioni: un modo chiaro e diretto per raggiungere il massimo grado di comprensione.



Testing & Retesting

Valutiamo e rivalutiamo periodicamente le tue conoscenze durante tutto il programma con attività ed esercizi di valutazione e autovalutazione, affinché tu possa verificare come raggiungi progressivamente i tuoi obiettivi.



Master class

Esistono evidenze scientifiche sull'utilità dell'osservazione di esperti terzi. Imparare da un esperto rafforza la conoscenza e la memoria, costruisce la fiducia nelle nostre future decisioni difficili.



Guide di consultazione veloce

TECH ti offre i contenuti più rilevanti del corso in formato schede o guide di consultazione veloce. Un modo sintetico, pratico ed efficace per aiutare lo studente a progredire nel suo apprendimento.



06

Titolo

Il Corso Universitario in Disfunzioni dell'ATM garantisce, oltre alla preparazione più rigorosa e aggiornata, il conseguimento di una qualifica di Corso Universitario rilasciata da TECH Università Tecnologica.



“

Porta a termine questo programma e ricevi la tua qualifica universitaria senza spostamenti o fastidiose formalità”

Questo **Corso Universitario in Disfunzioni dell'ATM** possiede il programma scientifico più completo e aggiornato del mercato.

Dopo aver superato la valutazione, lo studente riceverà mediante lettera certificata* con ricevuta di ritorno, la sua corrispondente qualifica di **Corso Universitario** rilasciata da **TECH Università Tecnologica**.

Il titolo rilasciato da **TECH Università Tecnologica** esprime la qualifica ottenuta nel Corso Universitario e riunisce tutti i requisiti comunemente richiesti da borse di lavoro, concorsi e commissioni di valutazione di carriere professionali.

Titolo: **Corso Universitario in Disfunzioni dell'ATM**

N° Ore Ufficiali: **150 o.**



*Apostille dell'Aia. Se lo studente dovesse richiedere che il suo diploma cartaceo sia provvisto di Apostille dell'Aia, TECH EDUCATION effettuerà le gestioni opportune per ottenerla pagando un costo aggiuntivo.

futuro
salute fiducia persone
educazione informazione tutor
garanzia accreditamento insegnamento
istituzioni tecnologia apprendimento
comunità impegno
attenzione personalizzata innovazione
conoscenza presente qualità
formazione online
sviluppo istituzioni
classe virtuale lingue

tech università
tecnologica

Corso Universitario Disfunzioni dell'ATM

- » Modalità: online
- » Durata: 6 settimane
- » Titolo: TECH Università Tecnologica
- » Dedizione: 16 ore/settimana
- » Orario: a scelta
- » Esami: online

Corso Universitario

Disfunzioni dell'ATM

