

Corso Universitario

Chirurgia Guidata e Carico Immediato





tech università
tecnologica

Corso Universitario Chirurgia Guidata e Carico Immediato

- » Modalità: online
- » Durata: 12 settimane
- » Titolo: TECH Università Tecnologica
- » Orario: a tua scelta
- » Esami: online

Accesso al sito web: www.techitute.com/it/odontoiatria/corso-universitario/chirurgia-guidata-carico-inmediato

Indice

01

Presentazione

pag. 4

02

Obiettivi

pag. 8

03

Direzione del corso

pag. 12

04

Struttura e contenuti

pag. 20

05

Metodologia

pag. 24

06

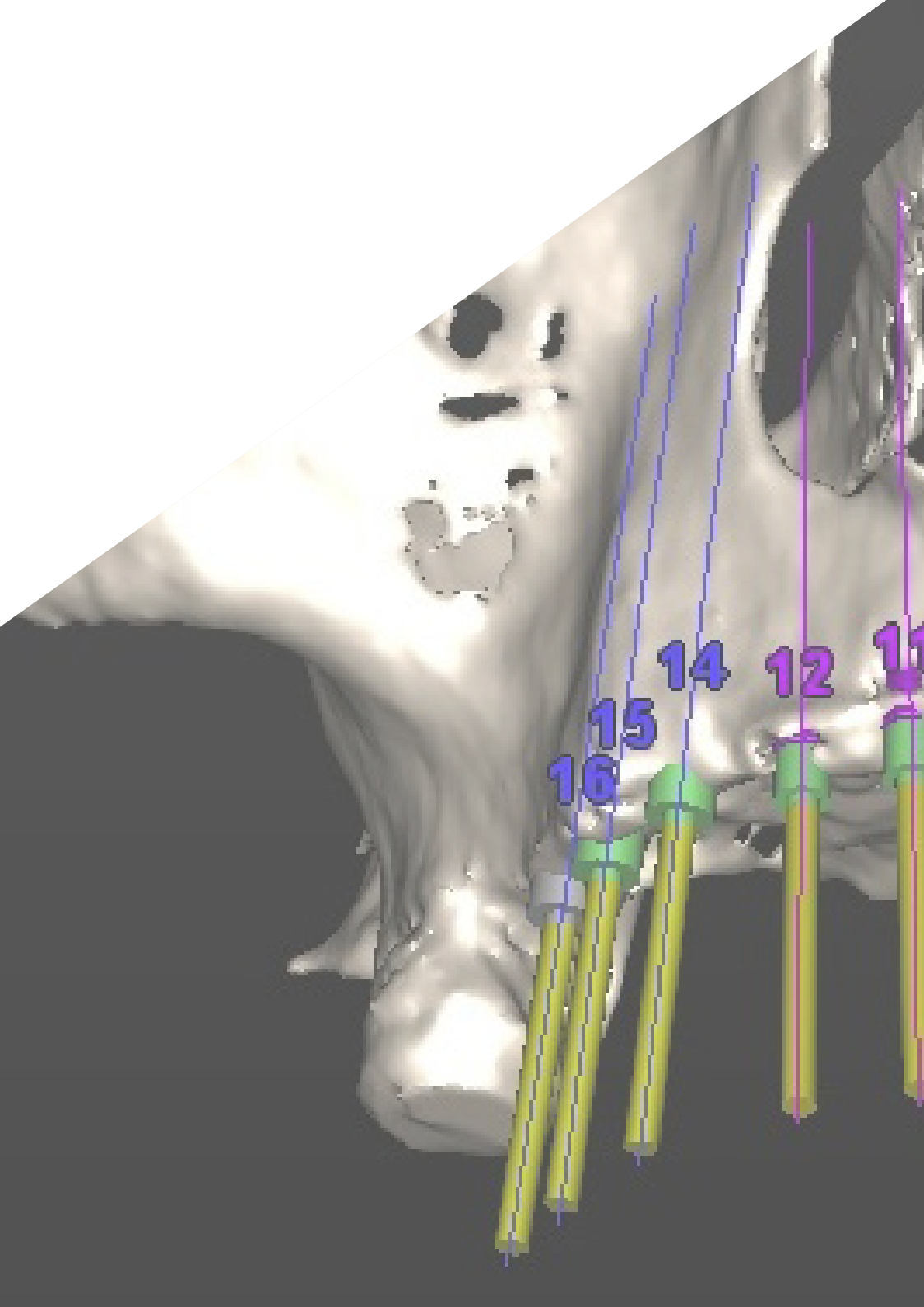
Titolo

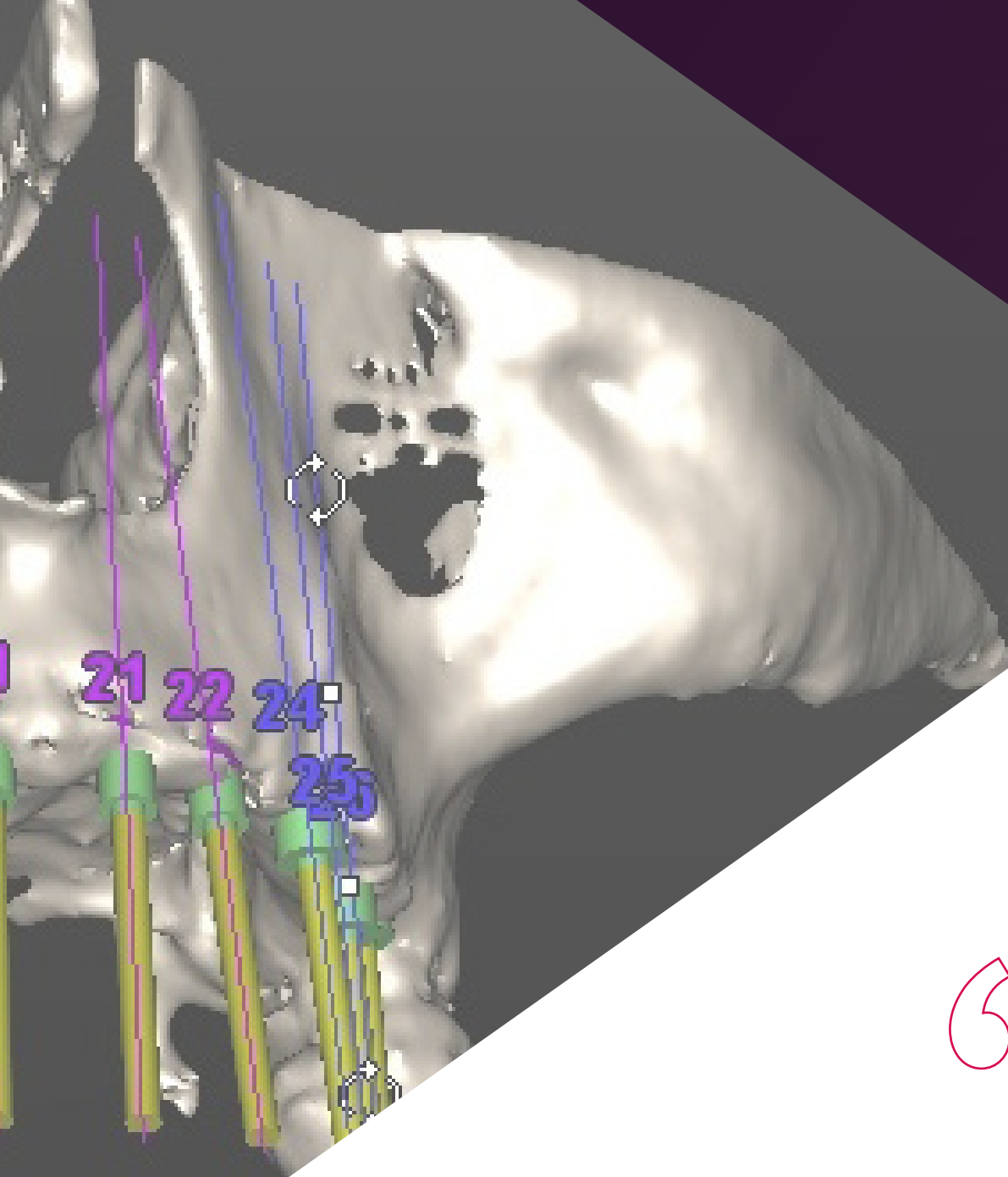
pag. 32

01

Presentazione

L'implantologia è senza dubbio l'area che più ha suscitato interesse all'interno dell'odontoiatria nell'ultimo decennio, per la possibilità di riabilitare il paziente edentulo dal punto di vista funzionale ed estetico con un approccio multidisciplinare. Questo fatto, unito al grande sviluppo scientifico e tecnico che si è verificato in questo campo, ha portato all'aggiunta di nuovi dispositivi diagnostici, software e tecniche chirurgiche. Di fronte a questi progressi, TECH ha progettato questa qualifica che offre allo specialista un aggiornamento completo sulla Chirurgia Guidata e il Carico Immediato degli Impianti. Il tutto attraverso contenuti avanzati in modalità 100% online, tenuti da professionisti di alto prestigio nel settore e accessibili 24 ore al giorno, da qualsiasi dispositivo elettronico con connessione internet.





“

Questo Corso Universitario 100% online ti aggiornerà sulle ultime novità in Chirurgia Guidata da Computer e Carico Immediato"

Una percentuale significativa delle ricerche e delle pubblicazioni del mondo odontoiatrico sono dedicate all'implantologia. Ciò ha significato che i trattamenti di protesi dentali hanno subito un cambiamento concettuale rilevante grazie al successo clinico e alla prevedibilità degli impianti dentali.

In questo modo, nei trattamenti odontoiatrici dei pazienti con perdita dei denti si coniugano i concetti e le conoscenze classiche della riabilitazione orale, con i nuovi concetti di ancoraggio implantologico, distribuzione delle forze (biomeccanica) e salvaguardia dell'osteointegrazione. Alla luce di questi progressi, TECH ha creato questo Corso Universitario in Chirurgia Guidata e Carico Immediato, che offre ai professionisti un aggiornamento avanzato da parte dei migliori specialisti.

Si tratta di un programma a cui si può accedere comodamente, in qualsiasi momento della giornata, da un computer, un tablet o un cellulare con connessione a Internet e che consente di tenersi aggiornati sugli ultimi strumenti diagnostici, sulle tecniche chirurgiche più innovative e sull'uso di software che facilitano la completa riuscita del processo di Implantologia.

Un programma preparato da professionisti di alto livello che prevede sessioni *Masterclass* da uno specialista internazionale con una lunga carriera nella pratica clinica e nello studio dell'odontoiatria, oltre a lezioni che arricchiscono il contenuto, che include materiale multimediale di alta qualità.

TECH offre quindi un'eccellente opportunità per i dentisti che desiderano aggiornare le proprie conoscenze con una qualifica universitaria all'avanguardia, perfettamente compatibile con le responsabilità più impegnative. E il fatto è che, senza la necessità di frequentare o di seguire corsi con orari fissi, il professionista può approfondire il programma di studio ogni volta che lo desidera.

Questo **Corso Universitario in Chirurgia Guidata e Carico Immediato** possiede il programma scientifico più completo e aggiornato del mercato. Le caratteristiche principali del programma sono:

- ◆ Lo sviluppo di casi di studio pratici presentati da esperti in campo Odontoiatrico
- ◆ Contenuti grafici, schematici ed eminentemente pratici che forniscono informazioni scientifiche e pratiche riguardo alle discipline essenziali per l'esercizio della professione
- ◆ Esercizi pratici che offrono un processo di autovalutazione per migliorare l'apprendimento
- ◆ La sua particolare enfasi sulle metodologie innovative
- ◆ Lezioni teoriche, domande all'esperto e/o al tutor, forum di discussione su questioni controverse e compiti di riflessione individuale
- ◆ Contenuti disponibili da qualsiasi dispositivo fisso o mobile dotato di connessione a internet



In sole 6 settimane otterrai le ultime informazioni sulle tecniche chirurgiche in Implantologia Orale da prestigiosi professionisti"

“

Pillole multimediali, casi clinici e letture essenziali costituiscono le numerose risorse didattiche fornite da questa qualifica”

Il personale docente del programma comprende rinomati specialisti del settore e altre aree correlate, che forniscono agli studenti le competenze necessarie a intraprendere un percorso di studio eccellente.

Contenuti multimediali, sviluppati in base alle ultime tecnologie educative, forniranno al professionista un apprendimento coinvolgente e localizzato, ovvero inserito in un contesto reale.

La creazione di questo programma è incentrata sull'Apprendimento Basato su Problemi, mediante il quale il professionista deve cercare di risolvere le diverse situazioni che gli si presentano durante il corso. Lo studente potrà usufruire di un innovativo sistema di video interattivi creati da esperti di rinomata fama.

Ricevi un aggiornamento completo sui progressi più rilevanti nel software di chirurgia guidata.

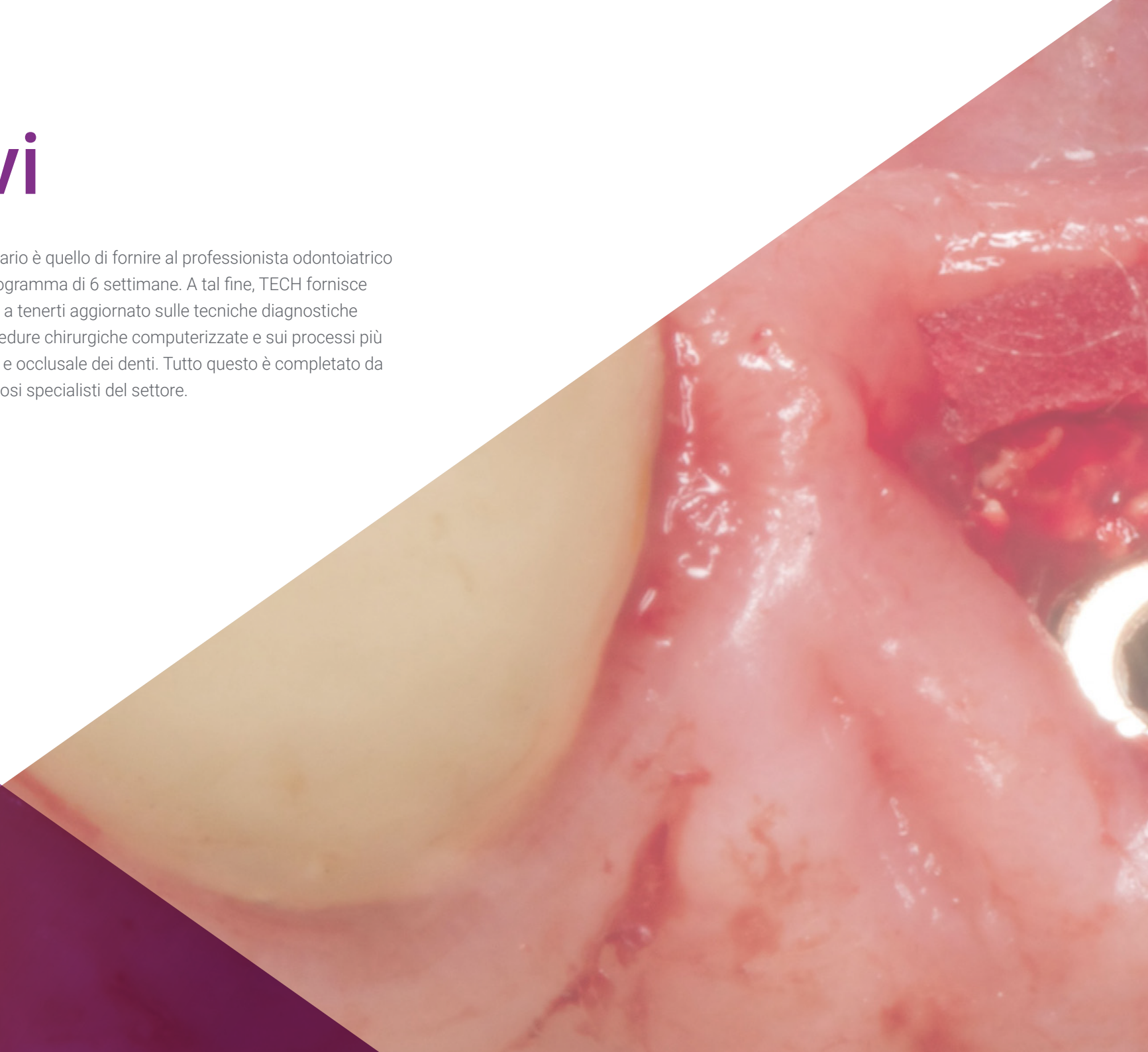
Hai a disposizione eccellenti Masterclass in formato video da un punto di riferimento internazionale nel campo dell'Odontoiatria.



02

Obiettivi

L'obiettivo di questo Corso Universitario è quello di fornire al professionista odontoiatrico un aggiornamento attraverso un programma di 6 settimane. A tal fine, TECH fornisce strumenti didattici che ti aiuteranno a tenerti aggiornato sulle tecniche diagnostiche per l'impianto, sulle più recenti procedure chirurgiche computerizzate e sui processi più efficaci per la regolazione protesica e oclusale dei denti. Tutto questo è completato da *Master Class* da uno dei più prestigiosi specialisti del settore.





“

I casi di studio forniranno l'aggiornamento che cercate sui processi di adeguamento chirurgico, protesico e oclusale nei pazienti che necessitano di implantologia"

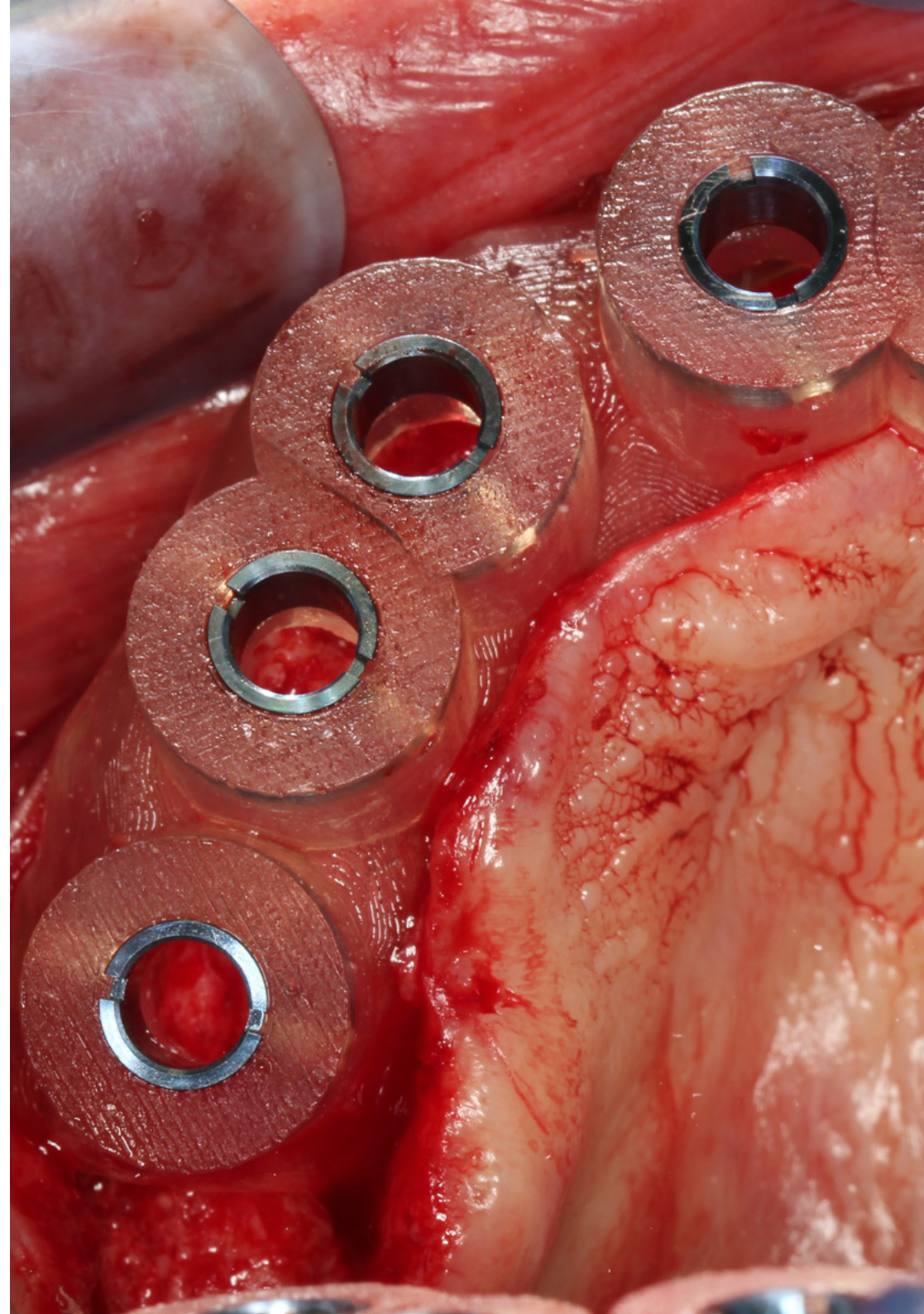


Obiettivi generali

- ◆ Aggiornare le conoscenze teorico-pratiche dell'odontoiatra nell'esplorazione dei tessuti duri e molli, dell'occlusione e dell'ATM
- ◆ Promuovere strategie di lavoro basate sull'approccio multidisciplinare al paziente in attesa di Chirurgia Guidata e Carico Immediato, definendo i parametri e la selezione del paziente in ogni caso specifico
- ◆ Aggiornare le tecniche chirurgiche utilizzando i software più moderni in Chirurgia Guidata

“

TECH mette a disposizione risorse didattiche innovative e materiale di prima qualità, come le masterclass tenute da un Odontoiatra pluripremiato”





Obiettivi specifici

- Spiegare la procedura corretta per la raccolta dell'anamnesi prechirurgica
- Individuare la procedura chirurgica da seguire una volta eseguiti gli esami
- Analizzare e approfondire le patologie più comuni che si manifestano nel cavo orale
- Assistenza al paziente in caso di emergenza medica
- Eseguire processi analitici per una corretta diagnosi medica che serva da punto di partenza per la procedura chirurgica
- Descrivere l'anatomia del complesso cranio-mascellare: rilevanza chirurgica e implantologica
- Identificare le interazioni farmacologiche e spiegare le tecniche radiologiche necessarie per la diagnosi implantologica
- Analizzare le tecniche necessarie per una corretta pianificazione implantare
- Organizzare gli strumenti e i farmaci necessari per la procedura di un impianto
- Implementare il nuovo uso della tecnologia nelle procedure chirurgiche
- Analizzare le nuove tecniche di manipolazione per la chirurgia assistita da computer e il carico immediato
- Identificare le carenze della procedura chirurgica computerizzata e il carico immediato da affrontare durante l'intervento
- Identificare l'assistenza da prestare quando ci si sottopone a un intervento chirurgico guidato
- Analizzare il processo chirurgico e fare una diagnosi delle possibili correzioni chirurgiche, se applicabili
- Descrivere i passaggi per eseguire la parte chirurgica, la parte protesica e la regolazione oclusale su denti singoli e ponti parziali
- Spiegare il processo per realizzare gli aspetti fondamentali dell'implantoprotesi: presa d'impronta, fusione, montaggio dell'articolatore e regolazione oclusale della protesi.

03

Direzione del corso

TECH ha riunito un rinomato personale docente per questo Corso Universitario, al quale partecipa una figura di spicco a livello internazionale nel campo dell'Odontoiatria. Le sue conoscenze approfondite in quest'area e la sua esperienza clinica pratica si rifletteranno nel programma a cui avrà accesso il professionista che acquisisce questa qualifica. In questo modo, questa istituzione accademica offre agli specialisti l'eccellente opportunità di essere aggiornati da veri esperti in Chirurgia Guidata e Carico Immediato.





“

Hai a disposizione brillanti masterclass tenute da un prestigioso odontoiatra specialista in Malattie Parodontali Refrattarie”

Direttore Ospite Internazionale

Howard C. Tenenbaum, uno dei massimi esponenti del settore odontoiatrico, ha tenuto conferenze internazionali su argomenti diversi come il **Dolore Orofaciale**, la **Biologia delle Cellule Ossee** e il **trattamento delle Malattie Parodontali Refrattarie**. I numerosi riconoscimenti, tra cui le **Fellowship** dell'International College of Dentists, dell'Academy of Dentistry International, dell'American College of Dentists e dell'Accademia Pierre Fauchard, gli sono stati conferiti.

Ha inoltre **ricevuto diversi riconoscimenti sia per il suo lavoro di Ricerca**, premiato da Johnson & Johnson, sia per la sua attività di **Insegnamento** al Mount Sinai Hospital. Le sue ricerche odontoiatriche accumulano un **indice H di 52**, con **migliaia di citazioni dei suoi articoli**, evidenziando il suo lavoro sullo studio degli effetti del resveratrolo sullo stress ossidativo durante la parodontite sperimentale nei ratti sottoposti all'inalazione di fumo di sigaretta.

Combina le sue responsabilità accademiche come **Professore di Odontoiatria** all'Università di Toronto con la sua attività di **Specialista in Odontoiatria** presso l'Ospedale Mount Sinai in Canada. Presso questo ospedale ha ricoperto diverse posizioni dirigenziali, tra cui quella di **Responsabile della Ricerca nel Servizio Odontoiatrico** e di **responsabile del servizio odontoiatrico**. Nel corso della sua carriera ha fatto parte di vari comitati e associazioni, tra cui i comitati editoriali di *The Open Orthopaedics Journal* e *The Open Journal of Dentistry*.



Dott. Tenenbaum, Howard C.

- Responsabile del Servizio di Odontoiatria del Mount Sinai Hospital, Toronto, Canada
- Professore di Odontoiatria presso l'Università di Toronto, Canada
- Professore di parodontologia all'Università di Tel Aviv, Israele
- Professore di parodontologia presso l'Università di Manitoba, Canada
- Specialista presso il Princess Margaret Hospital, Toronto, Canada
- Primario di Odontoiatria, Ospedale Mount Sinai, Toronto, Canada
- Consulente della Food and Drug Administration (FDA), Stati Uniti
- Vicepresidente del Comitato consultivo federale per l'assistenza Odontoiatrica del Canada
- Dottorato in Biologia Orale presso l'Università di Toronto, Canada
- Dottorato in Chirurgia Dentale presso l'Università di Toronto, Canada
- Diploma in Parodontologia, Università di Toronto, Canada
- Tirocinio presso la International College of Dentists
- Tirocinio presso la Academy of Dentistry International

- Tirocinio presso l'American College of Dentists
- Tirocinio presso il Pierre Fauchard Academy
- Membro di: Comitato editoriale di The Open Orthopaedics Journal, del comitato editoriale di The Open Journal of Dentistry, del Collegio dei revisori per il programma di cattedre di ricerca del CIHR Canada, dell'Associazione Odontoiatrica Canadese, dell'Associazione Canadese e Internazionale per la Ricerca Odontoiatrica, della Società Americana per la Ricerca sulle Ossa e sui Minerali, dell'Accademia Americana di Parodontologia e della Società Ontario dei Parodontisti

“

*Grazie a TECH potrai
apprendere con i migliori
professionisti al mondo”*

Direzione



Dott. García-Sala Bonmatí, Fernando

- ♦ Dentista specializzato in Riabilitazione, Parodontologia e Implantologia orale avanzata presso la Clinica Ilzarbe García Sala
- ♦ Co-direttore del Master in Implantologia orale avanzata presso l'Università Europea di Valencia (UEV)
- ♦ Professore associato presso il Dipartimento di Stomatologia dell'Università di Valencia
- ♦ Docente di Patologia Chirurgica Orale presso l'UEV
- ♦ Master Universitario in Implantologia Orale Avanzata conseguito presso l'Università Europea di Madrid
- ♦ Formazione in Chirurgia Mucogengivale, tenuta dal Dr. Zucchelli, presso l'Università di Bologna in Italia.
- ♦ Specializzazione in rigenerazione ossea del Dr. Urban a Budapest, Ungheria
- ♦ Certificato in Advances in Implant Dentistry and Oral Rehabilitation presso la New York University School of Dentistry
- ♦ Laurea in Odontoiatria
- ♦ Membro di: ITI (International Team Implantology) e Società Spagnola di Protesi Stomatologica ed Estetica (SEPES)

Personale docente

Dott.ssa Manzanera Pastor, Ester

- ◆ Dentista Specialista in Chirurgia, Implantologia e Odontoiatria Estetica presso la Clínica Dental Manzanera
- ◆ Direttrice del Master in Implantologia Orale Avanzata presso l'Università Europea di Valencia (UEV)
- ◆ Coordinatrice della Scuola Online SEPES
- ◆ Docente di Patologia Chirurgica presso l'UEV
- ◆ Docente del Master in Protesi presso la Facoltà di Odontoiatria all'Università di Valencia (UV)
- ◆ Master Universitario in Scienze Odontoiatriche
- ◆ Master in Odontoiatria Integrata, Implantologia e Biomateriali presso l'Università di Murcia
- ◆ Master in Implantologia Avanzata presso l'Università di Murcia
- ◆ Master Universitario in Scienze Odontologiche dell'UV
- ◆ Laurea in Odontoiatria presso l' UV
- ◆ Membro del Consiglio della Società Spagnola di Protesi Stomatologica e Estetici (SEPES)
- ◆ Membro del Consiglio di Amministrazione del Centro di Studi Odontostomatologici di Valencia

Dott. Rodríguez-Bronchú, Javier

- ◆ Direttore Sanitario di RB Clínica Odontológica
- ◆ Specialista in Chirurgia e Implantologia Orale Avanzata
- ◆ Master Universitario in Implantologia orale avanzata presso l'Università Europea di Madrid
- ◆ Master in Concetti attuali dell'odontoiatria americana: I progressi dell'odontoiatria implantare e riabilitazione orale del New York College of Dentistry
- ◆ Laurea in Odontoiatria presso l'Università CEU Cardenal Herrera

Dott. Sierra Sánchez, José Luis

- ◆ Dentista specialista in Chirurgia Implantare, Parodontologia e Riabilitazione Orale in Centri di Odontoiatria Comprensoriale
- ◆ Master Universitario in Implantologia Orale Avanzata conseguito presso l'Università Europea di Madrid
- ◆ Certificato in Chirurgia Orale e Implantologia presso la Facoltà di Odontoiatria dell'Università di Valencia
- ◆ Laurea in Odontoiatria presso l'Università Europea di Madrid
- ◆ Programma di Specializzazione Continua in Implantologia Istituto di Biotecnologie BTI

Dott. Brotons Oliver, Alejandro

- ◆ Specialista in Chirurgia, Parodontologia e Impianti
- ◆ Direttore del Dipartimento di Odontoiatria dell'Università Europea di Valencia (UEV)
- ◆ Direttore del Master in Implantologia Orale Avanzata presso l'UEV
- ◆ Dottore in Odontoiatria presso l'Università di Valencia (PhD)
- ◆ Master in Chirurgia Orale e Implantologia presso l'Università di Valencia
- ◆ Specializzazione in Rigenerazione Ossea del Dr. Urban a Budapest, Ungheria
- ◆ Certificato in Advances in Implant Dentistry and Oral Rehabilitation presso la New York University School of Dentistry
- ◆ Laurea in Odontoiatria
- ◆ Membro SECIB e SEPES

Dott. Cabo Nadal, Alberto

- ◆ Odontoiatra Specialista in Implantologia
- ◆ Laurea in Odontoiatria presso l'Università di Valencia (UV)
- ◆ Master in Riabilitazione Protesica e Implantologia dell'UV
- ◆ Corso Universitario in Protesi Dentale
- ◆ Formazione Continua in Chirurgia, Protesi implantare e Riabilitazione Orale
- ◆ Professore Responsabile della Pratica Clinica Odontoiatrica presso l'Università Europea di Valencia
- ◆ Membro della Società Spagnola di Protesi Stomatologica e Estetica (SEPES)

Dott. Plaza Espi, Andrés

- ◆ Dentista specializzato in Implantologia Orale
- ◆ Laurea in Odontoiatria presso l'Università CEU Cardenal Herrera
- ◆ Master in Medicina e Chirurgia Orale presso l'Università di Valencia (UV)
- ◆ Master Universitario in Scienze Odontologiche dell'UV
- ◆ Master in Protesi Dentale presso l'UV
- ◆ Professore associato di Protesi II presso la Facoltà di Odontoiatria dell'UV
- ◆ Docente Collaboratore del Master in Protesi Dentale presso l'UV

Dott. Barberá Millán, Javier

- ◆ Specialista in Chirurgia Orale e Implantologia in Cliniche Implantologiche
- ◆ Chirurgo orale e implantologo presso la Clínica Dental Dra Ana Gascón
- ◆ Master in Chirurgia Orale e Implantologia presso l'UCV
- ◆ Esperto in implantologia orale avanzata
- ◆ Laurea in Odontoiatria presso l'UCV
- ◆ Docente e ricercatore del Master Universitario in Chirurgia Orale e Implantologia dell'UCV

Dott. De Barutell Castillo, Alfonso

- ◆ Specialista in Protesi Estetica e Protesi su Impianti
- ◆ Professore associato della materia Protesi Dentale I
- ◆ Docente del Master in Protesi Dentale
- ◆ Master in Protesi Dentale e Implantoprotesi presso l'Università di Valencia
- ◆ Membro della Società Spagnola di Protesi Dentaria (SEPES)
- ◆ Soggiorni clinici a San Sebastian, Madrid, Lisbona e New York
- ◆ Laurea in Odontoiatria



04

Struttura e contenuti

Il piano di studi di questo Corso Universitario è stato progettato per offrire un aggiornamento intensivo e dinamico sulle tecniche diagnostiche in Implantologia e Chirurgia Orale, sui processi più efficaci e sui progressi più significativi della Chirurgia Guidata e Carico Immediato. A tal fine, lo specialista avrà a disposizione risorse multimediali, tra cui lezioni magistrali in formato visivo tenute da un eccellente professionista di prima classe in questo campo. Un'esperienza accademica di sole 300 ore di insegnamento e perfettamente compatibile con le responsabilità quotidiane.





“

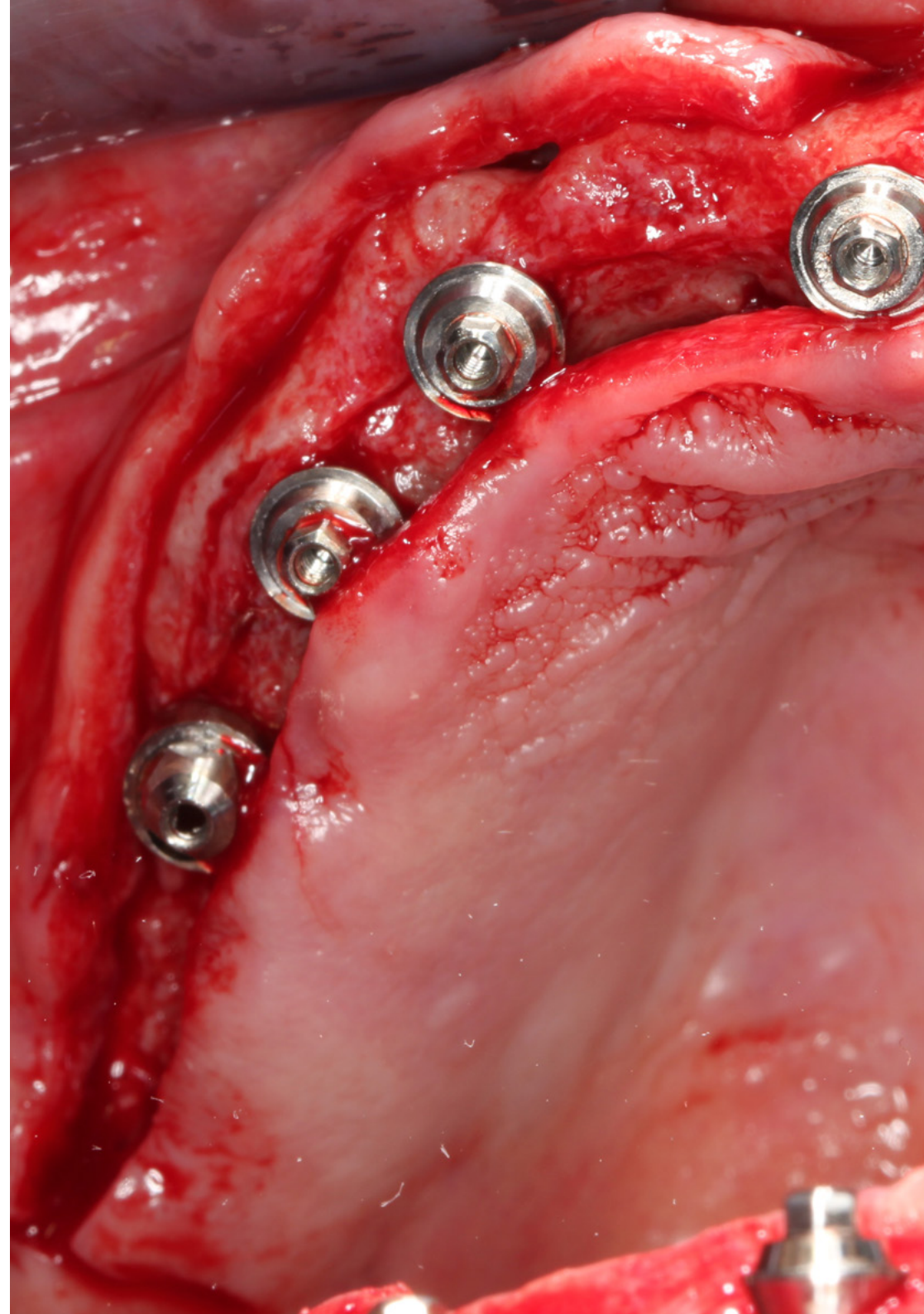
Accedi a un Corso Universitario unico nel panorama accademico con 300 ore di insegnamento, il programma più aggiornato e tenuto dai migliori specialisti del mondo dell'Odontoiatria"

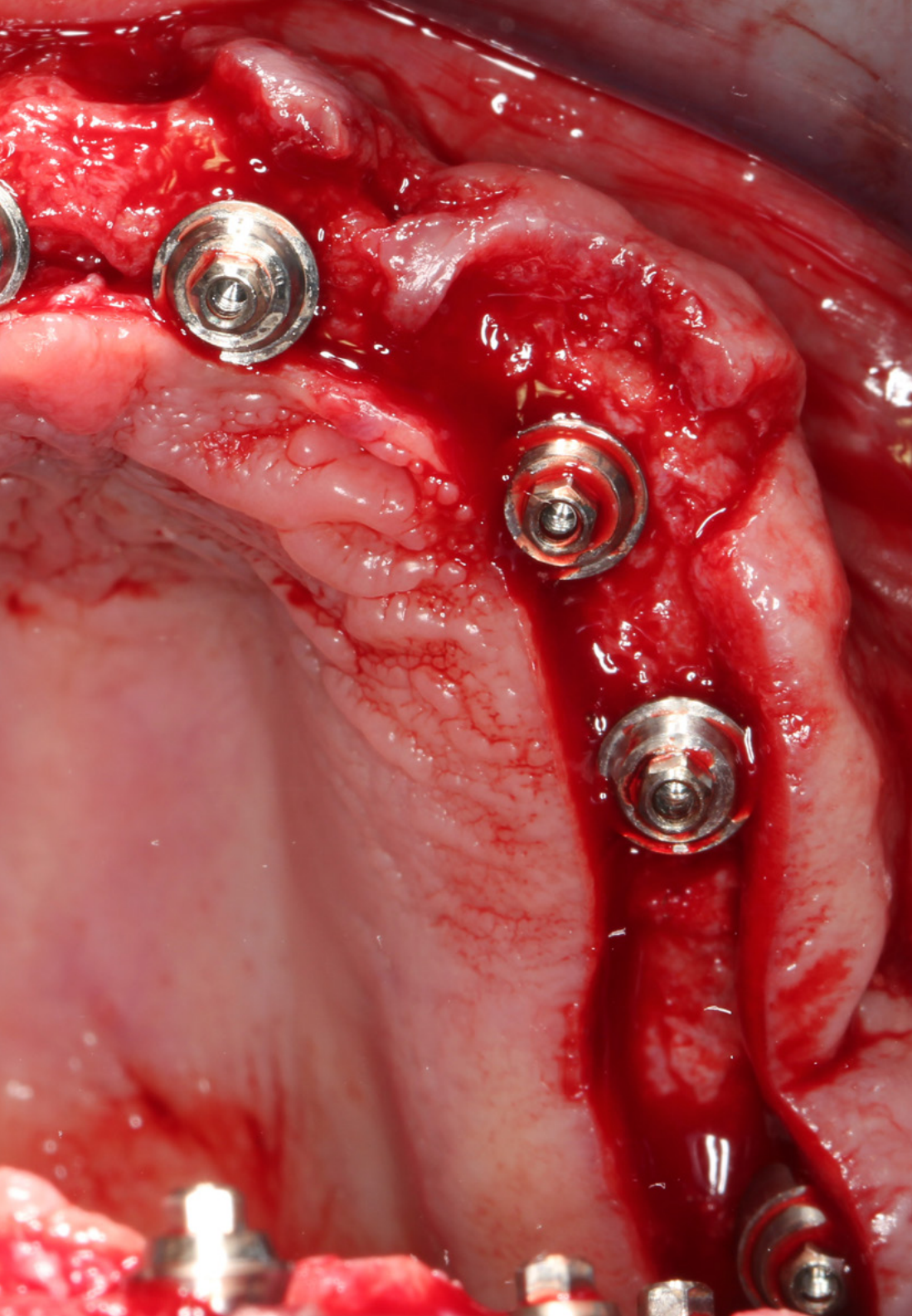
Modulo 1. Diagnosi

- 1.1. Storia clinica: prima visita, anamnesi e aspettative del paziente
- 1.2. Valutazione medica del paziente chirurgico
 - 1.2.1. Test complementari in implantologia e chirurgia orale
- 1.3. Pazienti con malattie a rischio in Implantologia e chirurgia: considerazioni mediche e gestione dentale
 - 1.3.1. Il paziente diabetico
 - 1.3.2. Il paziente immunodepresso
 - 1.3.3. Il paziente anticoagulato
 - 1.3.4. Il paziente compromesso dal punto di vista medico: i bifosfonati
- 1.4. Tecniche di anestesia in chirurgia e implantologia
 - 1.4.1. Farmaci
 - 1.4.2. Tecniche di anestesia locoregionale in Chirurgia e Implantologia
- 1.5. Sedazione e anestesia generale

Modulo 2. Pianificazione dell'impianto

- 2.1. Esame extra e intraorale
 - 2.1.1. Esame extraorale: simmetria, terzi facciali, parametri estetici extraorali
 - 2.1.2. Esame intraorale: tessuti duri, tessuti molli, occlusione e ATM
- 2.2. Presa d'impronta e modelli di studio in implantologia
 - 2.2.1. Materiali e tecniche di impronta nella diagnosi implantare
 - 2.2.2. Arco facciale e montaggio su articolatore semi-regolabile
- 2.3. Ceratura diagnostica e stecche radiologiche
 - 2.3.1. Tecniche di ceratura e considerazioni cliniche
 - 2.3.2. Stecche radiologiche: classificazione e preparazione in laboratorio
- 2.4. Diagnosi radiologica in implantologia
 - 2.4.1. Classificazione delle tecniche
 - 2.4.2. Pianificazione 2D
 - 2.4.3. Tomografia Computerizzata a Fascio Conico (CBCT) - software di pianificazione
- 2.5. Documentazione fotografica in implantologia
- 2.6. Presentazione del piano di trattamento: Strategie





Modulo 3. Chirurgia Guidata da Computer e Carico Immediato

- 3.1. Introduzione e considerazioni generali sul carico immediato
 - 3.1.1. Parametri e selezione del paziente con carico immediato
- 3.2. Chirurgia guidata dal computer
 - 3.2.1. Software di chirurgia guidata
 - 3.2.2. Stecche chirurgiche guidate: supporto mucoso, dentale e osseo
 - 3.2.3. Componenti chirurgici adattati alla chirurgia guidata dal computer
 - 3.2.4. Tecnica di chirurgia guidata dal computer
- 3.3. Impianti di transizione, impianti come ancoraggio in ortodonzia e mini impianti
 - 3.3.1. Impianti di transizione
 - 3.3.2. Miniviti e ancoraggio ortodontico con impianti dentali
- 3.4. Aspetti ortodontici del carico immediato
 - 3.4.1. Carico immediato di impianti singoli
 - 3.4.2. Aspetti differenziali dei casi unitari e parziali
 - 3.4.3. Carico immediato nell'edentulismo totale

Modulo 4. Occlusione in Implantologia

- 4.1. Modelli oclusali in Implantologia
 - 4.1.1. Occlusione nell'edentulia totale
 - 4.1.2. Occlusione nell'edentulia parziale
- 4.2. Stecche oclusali
- 4.3. Aggiustamento oclusale e rettifica selettiva



Accedi ad un corso post-laurea che ti fornisce i più straordinari progressi nelle tecniche di aggiustamento oclusale e di molatura selettiva"

05

Metodologia

Questo programma ti offre un modo differente di imparare. La nostra metodologia si sviluppa in una modalità di apprendimento ciclico: ***il Relearning***.

Questo sistema di insegnamento viene applicato nelle più prestigiose facoltà di medicina del mondo ed è considerato uno dei più efficaci da importanti pubblicazioni come il ***New England Journal of Medicine***.





“

Scopri il Relearning, un sistema che abbandona l'apprendimento lineare convenzionale, per guidarti attraverso dei sistemi di insegnamento ciclici: una modalità di apprendimento che ha dimostrato la sua enorme efficacia, soprattutto nelle materie che richiedono la memorizzazione”

In TECH applichiamo il Metodo Casistico

In una data situazione clinica, cosa dovrebbe fare il professionista? Durante il programma affronterai molteplici casi clinici simulati ma basati su pazienti reali, per risolvere i quali dovrai indagare, stabilire ipotesi e infine fornire una soluzione. Esistono molteplici prove scientifiche sull'efficacia del metodo. Gli specialisti imparano meglio e in modo più veloce e sostenibile nel tempo.

Grazie a TECH potrai sperimentare un modo di imparare che sta scuotendo le fondamenta delle università tradizionali di tutto il mondo.



Secondo il dottor Gervas, il caso clinico è una presentazione con osservazioni del paziente, o di un gruppo di pazienti, che diventa un "caso", un esempio o un modello che illustra qualche componente clinica particolare, sia per il suo potenziale didattico che per la sua singolarità o rarità. È essenziale che il caso sia radicato nella vita professionale attuale, cercando di ricreare le condizioni reali nella pratica professionale del medico.

“

Sapevi che questo metodo è stato sviluppato ad Harvard nel 1912 per gli studenti di Diritto? Il metodo casistico consisteva nel presentare agli studenti situazioni reali complesse per far prendere loro decisioni e giustificare come risolverle. Nel 1924 fu stabilito come metodo di insegnamento standard ad Harvard”

L'efficacia del metodo è giustificata da quattro risultati chiave:

1. Gli studenti che seguono questo metodo non solo raggiungono l'assimilazione dei concetti, ma sviluppano anche la loro capacità mentale, attraverso esercizi che valutano situazioni reali e l'applicazione delle conoscenze.
2. L'apprendimento è solidamente fondato su competenze pratiche, che permettono allo studente di integrarsi meglio nel mondo reale.
3. L'approccio a situazioni nate dalla realtà rende più facile ed efficace l'assimilazione delle idee e dei concetti.
4. La sensazione di efficienza degli sforzi compiuti diventa uno stimolo molto importante per gli studenti e si traduce in un maggiore interesse per l'apprendimento e in un aumento del tempo dedicato al corso.



Metodologia Relearning

TECH coniuga efficacemente la metodologia del Caso di Studio con un sistema di apprendimento 100% online basato sulla ripetizione, che combina 8 diversi elementi didattici in ogni lezione.

Potenziamo il Caso di Studio con il miglior metodo di insegnamento 100% online: il Relearning.



L'odontoiatra imparerà mediante casi reali e la risoluzione di situazioni complesse in contesti di apprendimento simulati. Queste simulazioni sono sviluppate grazie all'uso di software all'avanguardia per facilitare un apprendimento coinvolgente.

All'avanguardia della pedagogia mondiale, il metodo Relearning è riuscito a migliorare i livelli di soddisfazione generale dei professionisti che completano i propri studi, rispetto agli indicatori di qualità della migliore università online del mondo (Columbia University).

Con questa metodologia abbiamo formato più di 115.000 odontoiatri con un successo senza precedenti in tutte le specializzazioni cliniche indipendentemente dal carico chirurgico. La nostra metodologia pedagogica è stata sviluppata in un contesto molto esigente, con un corpo di studenti universitari di alto profilo socio-economico e un'età media di 43,5 anni.

Il Relearning ti permetterà di apprendere con meno sforzo e più performance, impegnandoti maggiormente nella tua specializzazione, sviluppando uno spirito critico, difendendo gli argomenti e contrastando le opinioni: un'equazione diretta al successo.

Nel nostro programma, l'apprendimento non è un processo lineare, ma avviene in una spirale (impariamo, disimpariamo, dimentichiamo e re-impariamo). Pertanto, combiniamo ciascuno di questi elementi in modo concentrico.

Il punteggio complessivo del sistema di apprendimento di TECH è 8.01, secondo i più alti standard internazionali.



Questo programma offre i migliori materiali didattici, preparati appositamente per i professionisti:



Materiali di studio

Tutti i contenuti didattici sono creati appositamente per il corso dagli specialisti che lo impartiranno, per fare in modo che lo sviluppo didattico sia davvero specifico e concreto.

Questi contenuti sono poi applicati al formato audiovisivo che supporterà la modalità di lavoro online di TECH. Tutto questo, con le ultime tecniche che offrono componenti di alta qualità in ognuno dei materiali che vengono messi a disposizione dello studente.



Tecniche e procedure in video

TECH avvicina l'alunno alle tecniche più innovative, progressi educativi e all'avanguardia delle tecniche odontoiatriche attuali. Il tutto in prima persona, con il massimo rigore, spiegato e dettagliato affinché tu lo possa assimilare e comprendere. E la cosa migliore è che puoi guardarli tutte le volte che vuoi.



Riepiloghi interattivi

Il team di TECH presenta i contenuti in modo accattivante e dinamico in pillole multimediali che includono audio, video, immagini, diagrammi e mappe concettuali per consolidare la conoscenza.

Questo sistema educativo, unico per la presentazione di contenuti multimediali, è stato premiato da Microsoft come "Caso di successo in Europa".



Letture complementari

Articoli recenti, documenti di consenso e linee guida internazionali, tra gli altri. Nella biblioteca virtuale di TECH potrai accedere a tutto il materiale necessario per completare la tua specializzazione.





Analisi di casi elaborati e condotti da esperti

Un apprendimento efficace deve necessariamente essere contestuale. Per questa ragione, TECH ti presenta il trattamento di alcuni casi reali in cui l'esperto ti guiderà attraverso lo sviluppo dell'attenzione e della risoluzione di diverse situazioni: un modo chiaro e diretto per raggiungere il massimo grado di comprensione.



Testing & Retesting

Valutiamo e rivalutiamo periodicamente le tue conoscenze durante tutto il programma con attività ed esercizi di valutazione e autovalutazione, affinché tu possa verificare come raggiungi progressivamente i tuoi obiettivi.



Master class

Esistono evidenze scientifiche sull'utilità dell'osservazione di esperti terzi. Imparare da un esperto rafforza la conoscenza e la memoria, costruisce la fiducia nelle nostre future decisioni difficili.



Guide di consultazione veloce

TECH ti offre i contenuti più rilevanti del corso in formato schede o guide di consultazione veloce. Un modo sintetico, pratico ed efficace per aiutare lo studente a progredire nel suo apprendimento.



06

Titolo

Il Corso Universitario in Chirurgia Guidata e Carico Immediato garantisce, oltre alla preparazione più rigorosa e aggiornata, il conseguimento di una qualifica di Corso Universitario rilasciata da TECH Università Tecnologica.



“

Porta a termine questo programma e ricevi il tuo titolo universitario senza spostamenti o fastidiose formalità”

Questo **Corso Universitario in Chirurgia Guidata e Carico Immediato** possiede il programma scientifico più completo e aggiornato del mercato.

Dopo aver superato la valutazione, lo studente riceverà mediante lettera certificata* con ricevuta di ritorno, la sua corrispondente qualifica di **Corso Universitario** rilasciata da **TECH Università Tecnologica**.

Il titolo rilasciato da **TECH Università Tecnologica** esprime la qualifica ottenuta nel Corso Universitario, e riunisce tutti i requisiti comunemente richiesti da borse di lavoro, concorsi e commissioni di valutazione di carriere professionali.

Titolo: Corso Universitario in Chirurgia Guidata e Carico Immediato

Modalità: online

Durata: 6 settimane



*Apostille dell'Aia. Se lo studente dovesse richiedere che il suo diploma cartaceo sia provvisto di Apostille dell'Aia, TECH EDUCATION effettuerà le gestioni opportune per ottenerla pagando un costo aggiuntivo.

futuro
salute fiducia persone
educazione informazione tutor
garanzia accreditamento insegnamento
istituzioni tecnologia apprendimento
comunità impegno
attenzione personalizzata innovazione
conoscenza presente qualità
formazione online
sviluppo istituzioni
classe virtuale lingue

tech università
tecnologica

Corso Universitario
Chirurgia Guidata e
Carico Immediato

- » Modalità: online
- » Durata: 12 settimane
- » Titolo: TECH Università Tecnologica
- » Orario: a tua scelta
- » Esami: online

Corso Universitario

Chirurgia Guidata e
Carico Immediato

