

ماجستير خاص العلاجُ بالنظام الغذائي



الجامعة
التكنولوجية
tech

ماجستير خاص العلاجُ بالنظام الغذائي

- « طريقة التدريس: أونلاين
- « مدة الدراسة: 12 شهر
- « المؤهل العلمي: TECH الجامعة التكنولوجية
- « مواعيد الدراسة: وفقاً لوتيرتك الخاصة
- « الامتحانات: أونلاين

رابط الدخول إلى الموقع الإلكتروني: www.techtute.com/ae/nutrition/professional-master-degree/master/master-dietotherapy

الفهرس

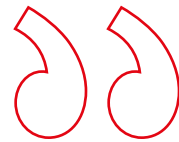
	02	01
	الأهداف	المقدمة
	صفحة 8	صفحة 4
05	04	03
الهيكل والمحتوى	هيكل الإدارة وأعضاء هيئة تدريس الدورة التدريبية	الكفاءات
صفحة 24	صفحة 16	صفحة 12
07	06	
المؤهل العلمي	المنهجية	
صفحة 38	صفحة 31	

المقدمة

التطور الذي لا يمكن إيقافه لما يسمى بإنترنت الأشياء يقترح تغييرات واعدة في تصنيع الأغذية وسلامتها وجودتها. وعلاوة على ذلك، فإن التغييرات في عادات السكان وتطور نمط حياة السكان يعني أن خبراء التغذية يجب أن يكونوا متيقظين للطلب الاجتماعي الكبير على طرق الأكل الصحية. يتناول هذا البرنامج التطورات الرئيسية في تقييم التغذية والسمنة والاستدامة والتغذية لأنواع مختلفة من الأمراض، وذلك لمعالجة هذه المشكلة. والهدف من ذلك هو تحديث دليل أخصائي التغذية على أساس أحدث الأدلة العلمية. وبالإضافة إلى ذلك، فإن المرونة الفريدة لهذا المؤهل العلمي يعني أنه يمكن الحصول عليه دون الحاجة إلى التخلي عن المسؤوليات الشخصية أو المهنية الصعبة.



تعمق في أهم الموضوعات في مجال التغذية الحالي،
مقدمة من قبل فريق متعدد التخصصات في العلاج بالنظام
الغذائي من ذوي الخبرة السريرية والمهنية الواسعة"



يحتوي **الماجستير الخاص في العلاج بالنظام الغذائي** على البرنامج العلمي الأكثر اكتمالاً وحدائثة في السوق، أبرز خصائصها هي:

- ♦ تطوير دراسات الحالة التي يقدمها خبراء في التغذية والغدد الصماء
- ♦ توفر المحتويات الحرفيكية والتخطيطية والعملية البارزة في الكتاب معلومات علمية وعملية عن تلك التخصصات الضرورية للممارسة المهنية
- ♦ التمارين العملية حيث يمكن إجراء عملية التقييم الذاتي لتحسين التعلم
- ♦ تركيزها الخاص على المنهجيات المبتكرة
- ♦ محاضرات نظرية، وأسئلة للخبر، ومنتديات نقاشية حول القضايا المثيرة للحدل وأعمال التفكير الفردي
- ♦ إمكانية الوصول إلى المحتوى من أي جهاز ثابت أو محمول متصل بالإنترنت

إن الاتجاهات الجديدة في التغذية العامة، وكذلك التطور في أمراض الجهاز العصبي أو الغدد الصماء أو الجهاز الكلوي، تلزم أخصائي التغذية أن يكون متيقظاً للمشاكل الحديثة المتعلقة بشكل أساسي بالتطفل والتضليل لدى جزء كبير من السكان بشأن قضايا الغذاء.

لقد سلطت الجائحة الضوء على أهمية اتباع نظام غذائي صحي ومتوازن، مما أتاح فرصة ممتازة لملايين الأشخاص للاهتمام باتباع أنماط حياة صحية أو تكييفها مع ظروفهم الطبية أو الشخصية. وهنا يأتي دور أخصائي التغذية الذي يجب أن يحارب المعلومات الخاطئة أو الممارسات الخاطئة بالبيانات العلمية والخلاصة الأكاديمية الأكثر شمولاً.

ومن أجل إعداد منهج شامل ومتكامل، جمعت جامعة TECH فريقاً متعدد التخصصات في مجال التغذية، يضم متخصصين تعمقوا في مجال السمنة والتغذية الرياضية وغيرها من المجالات ذات الأهمية العاجلة لجميع المهنيين المتخصصين في هذا المجال.

يمكن الوصول إلى المحتوى بالكامل ويمكن تنزيله ودراسته بالكامل من أي جهاز متصل بالإنترنت. يتوفر الفصل الدراسي الافتراضي على مدار 24 ساعة في اليوم، لذا فإن أخصائي التغذية هو من يقرر كيف وأين ومتى يقوم بالتدريس بالكامل، دون الضغط المعتاد في الصفوف الدراسية وجهاً لوجه أو الاضطرار إلى اتباع جداول زمنية محددة مسبقاً.

وبالتالي، فهي فرصة أكاديمية ممتازة للوصول إلى أكثر التطورات ذات الصلة في العلاج بالنظام الغذائي، والتي يقدمها طاقم تدريس يركز بشكل خاص على الرؤية العملية لكل النظريات. ولتحقيق هذه الغاية، سيحصل أخصائي التغذية على أقصى استفادة من كل المحتوى المقدم، حيث سيتمكن من دمجه في ممارساته اليومية على الفور.



قم بتوزيع ساعات حصصك الدراسية وعبء التدريس بالسرعة التي تناسبك، دون الحاجة إلى التخلي عن مسؤولياتك المهنية أو الشخصية من أجل مواكبة أعمال التحديث المستمرة

تعرف على آخر المستجدات حول التغذية في مرضى الأورام والأمراض النفسية والعاطفية والتغذية في حالات الفشل الكلوي المزمن والمزيد من المضاعفات السريرية ذات الأهمية الخاصة.

ستتمكن من تنزيل كل المحتوى المتاح في الفصل الدراسي الافتراضي، وبالتالي ستتمكن من الحصول عليه كمرجع مستقبلي ذو فائدة كبيرة في عملك الغذائي اليومي

صل إلى منهج دراسي كامل للغاية حول نماذج تخطيط النظام الغذائي، والأمراض في سلوكيات الأكل المتغيرة والمتغيرات الغذائية التي تؤثر على البصمة البيئية“



يضم طاقم التدريس فيه متخصصين في مجال المهارات البصرية والأداء المدرسي، الذين يجلبون خبراتهم في هذا التدريب، بالإضافة إلى متخصصين معترف بهم ينتمون إلى مجتمعات مرجعية وجامعات مرموقة. بفضل محتوى الوسائط المتعددة الذي تم تطويره باستخدام أحدث التقنيات التعليمية، والذين سيتيحوا للمهني فرصة للتعلم الموضوعي والسياقي، أي في بيئة محاكاة ستوفر تعليماً غامراً مبرمجاً للتدريب في مواقف حقيقية. يركز تصميم هذا البرنامج على التعلّم القائم على حل المشكلات، حيث يجب على المعلم أن يحاول من خلاله حل مواقف الممارسة المهنية المختلفة التي تنشأ خلال البرنامج الأكاديمي. وللقيام بذلك، سيتم مساعدة المعلم من خلال نظام فيديو تفاعلي مبتكر تم تطويره من قبل خبراء معترف بهم في مجال المهارات البصرية والأداء المدرسي من ذوي الخبرة الواسعة في مجال التدريس.



02 الأهداف

يتغير الطعام دائمًا ويتطور باستمرار ويتكيف مع العادات السكانية والأمراض السريرية الجديدة. لهذا السبب، فإن الهدف الأساسي لهذا البرنامج هو تقديم تحديث كامل وشامل لأخصائي التغذية في أهم مجالات المعرفة. ولتحقيق هذه الغاية، استعانت جامعة TECH بفريق من الخبراء في العلاج بالنظام الغذائي، الذين استخدموا خبراتهم العملية والسريرية في معالجة جميع أنواع المشاكل في جميع أنواع المنهج.



ستحقق أهدافك المهنية المتمثلة في التحديث
والتدرب بطريقة مريحة وفعالة، باستخدام
منهجية تربية متقنة"





الأهداف العامة

- توسيع نطاق المعرفة ودمج المعرفة المتقدمة والمبتكرة في مجال الغذاء والتغذية في الممارسة السريرية اليومية لأخصائيي التغذية/ أخصائيي التغذية
- مراعاة أساسيات الأكل الصحي، مع التركيز الحالي على الوقاية من المخاطر
- التعمق في الإدارة الصحيحة للتغذية اليومية
- فحص المتلازمات والأعراض الأكثر شيوعًا المتعلقة بمشاكل التغذية



الأهداف المحددة

الوحدة 1. الغذاء والصحة والوقاية من الأمراض: القضايا الحالية والتوصيات لعامة السكان

- تحليل عادات الأكل لدى المريض ومشاكله ودوافعه
- تحديث التوصيات الغذائية بناءً على الأدلة العلمية لتطبيقها في الممارسة السريرية
- التدريب على تصميم استراتيجيات الثقيف الغذائي ورعاية المرضى

الوحدة 2. تقييم الحالة الغذائية وحساب خط التغذية الشخصية والتوصيات والمتابعة

- التقييم المناسب للحالة السريرية وتفسير الأسباب والمخاطر
- حساب بشكل مخصص للخطط الغذائية مع مراعاة جميع المتغيرات الفردية
- تخطيط الخطط والنماذج الغذائية للحصول على مشورة شاملة وعملية

الوحدة 3. التغذية في حالات زيادة الوزن والسمنة والأمراض المصاحبة لهما

- التقييم المناسب للحالة السريرية، وتفسير أسباب زيادة الوزن، والسمنة والأمراض المصاحبة والمخاطر
- حساب وتوجيه النماذج المختلفة من الحميات منخفضة البؤرة بشكل فردي
- تخطيط الاستشارات وفريق متعدد التخصصات في السمنة

الوحدة 4. التغذية في مرحلة الطفولة والمراهقة

- تحديث المعرفة حول زيادة الوزن والسمنة لدى الأطفال والمراهقين، والعوامل اللاحينية والتطورات في الإدارة والعلاج متعدد التخصصات مع التركيز بشكل خاص على النهج الغذائي
- توسيع النهج العلاجي المحدد لاضطرابات الأكل والمتلازمات الوراثية المرتبطة باضطرابات التغذية
- دراسة الأدلة الحديثة المتعلقة بنماذج التغذية في طب الأطفال والمراهقين. أدوات مفيدة للتشاور
- تناول التغذية الملائمة لأمراض الأطفال



سوف تكون قادرًا على دمج جميع التطورات التي ستحصل عليها في ممارستك اليومية، مما يشكل تحديثًا مستمرًا طوال فترة البرنامج“

الوحدة 8. التغذية في أمراض الجهاز العصبي

- تحديث قائم على دليل علمي للعلاقة بين أمراض الجهاز العصبي والتغذية
- تقييم احتياجات المريض والصعوبات التي يواجهها بالإضافة إلى تقييم مناسب لحالته الغذائية
- معرفة الجوانب النفسية الرئيسية للمرضى الذين يعانون من تغيرات في اضطراب السلوك

الوحدة 9. تغذية مرضى السرطان

- معرفة كيف تؤثر هذه الحالة المرضية على المستوى الغذائي، من الناحية العضوية والنفسية والتمثيل الغذائي
- تحديد سوء التغذية في سياق مرض الأورام باعتباره علم الأمراض الوحيد أو في مرضى متعدد الأمراض، وكذلك الوقاية منه
- إضفاء الطابع الشخصي على العلاج بالنظام الغذائي، وتغطية احتياجات المريض في العلاج بمضادات الأورام، و/أو العمليات الجراحية

الوحدة 10. الغذاء من أجل الصحة والإنصاف والاستدامة

- تحليل الأدلة العلمية فيما يتعلق بتأثير النظام الغذائي في البيئة
- معرفة التشريعات الحالية في صناعة المواد الغذائية والاستهلاك
- تقييم الآثار الصحية للنمط الغذائي الحالي، واستهلاك الأطعمة فائقة المعالجة

الوحدة 5. التغذية في حالات الخلل الوظيفي والأمراض على طول الجهاز الهضمي

- دراسة عمل الجهاز الهضمي ووظائفه وأمراضه
- تقييم شامل للحالة الصحية السريرية والجهاز الهضمي
- فهم الحرائيم المعوية وعلاقتها بالغدد الصماء والجهاز العصبي

الوحدة 6. التغذية في أمراض الكلى والكبد والبنكرياس

- تحديث المعرفة بوظائف وأمراض الكلى والكبد والبنكرياس وعلاقتها بالتغذية
- تقييم الحالات السريرية وتطبيق الأدوات في استشارة التغذية
- خطة العلاجات الغذائية على أساس الأدلة العلمية وتقييم التطور

الوحدة 7. التغذية في أمراض الغدد الصماء والتمثيل الغذائي وأمراض المناعة الذاتية

- إضفاء الطابع الفردي على التخطيط الغذائي للمرضى الذين يعانون من DM1 و DM2 المعتمدين على الأنسولين ومقاومة الأنسولين
- استكشاف التوصيات الغذائية المُكَيِّفة بناءً على الأدلة العلمية في أمراض المناعة الذاتية والغدد الصماء والجهاز التنفسي
- تعميق الوقاية والعلاج من قلة الكريات البيض وهشاشة العظام

الكفاءات

لمواصلة إتقان وتوسيع المهارات المهنية لأخصائي التغذية، فإن البرنامج بأكمله لديه تركيز عملي بارز. وهذا يعني أنه لا يتم فقط تغطية أحدث النظريات في العلاج بالنظام الغذائي، ولكن أيضًا يتم تناول المشاكل الرئيسية من وجهة نظر عملية، مع حالات سريرية حقيقية، بحيث يكون لدى أخصائي التغذية فهم أكثر استهدافًا وتخصصًا لكل موضوع يتم تناوله.

ستمنحك الخبرة المتراكمة للمعلمين في الممارسة
السريية سياتاً رئيسياً للعديد من المواقف التي
تواجهها في حياتك المهنية اليومية"





الكفاءات العامة

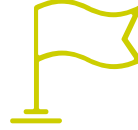


- ♦ إجراء تقييمات غذائية شاملة تأخذ في الاعتبار الجوانب النفسية والاجتماعية والمرضية للمريض
- ♦ تكيف الخطط الغذائية مع أحدث التطورات في العلاج بالنظام الغذائي
- ♦ تطبيق النظام الغذائي والتخطيط الغذائي على الوقاية والأماكن السريرية والتعليمية

سوف تقوم بتحديث معارفك من خلال توسيع نطاق معرفتك بالنظام الغذائي والتخطيط الغذائي في مجال الوقاية، بما في ذلك الموضوعات التي تركز على التعليم بكفاءة وعملية"



الكفاءات المحددة



- ♦ كشف المخاطر والاحتياجات الغذائية للمريض من وجهة نظر شاملة
- ♦ تخطيط الاستشارات وأهداف العلاج والتقنيات التي تهدف إلى تحسين الالتزام
- ♦ تنفيذ التخطيط الغذائي وتقييم الحوالب النفسية ووحدة الحياة مع توصيات التغذية الملائمة
- ♦ تخطيط العلاج بالنظام الغذائي بناءً على الأدلة العلمية في أمراض الجهاز الهضمي
- ♦ تخطيط العلاج بالنظام الغذائي والمكملات و / أو البدائل
- ♦ تخطيط لائحة الطعام للمتمتعات
- ♦ تطبيق التدابير الغذائية لتحسين الأعراض وتوعية الحياة
- ♦ دمج مفهوم الاستدامة في توصيات الأكل الصحي
- ♦ إنشاء خطة غذائية مرنة وشخصية وفقاً لمتطلبات المريض الخاصة



هيكل الإدارة وأعضاء هيئة تدريس الدورة التدريبية

يتمتع أعضاء هيئة التدريس القائمين على هذا البرنامج بخبرة استثنائية في المجال السريري والأكاديمي والمهني للتغذية. من المجال الرياضي إلى رعاية المرضى في وحدات الغدد الصماء في المستشفيات المرموقة، سيكون اختصاصي التغذية قادرًا على رؤية كيفية استكمال الحالات العملية بقراءات إضافية، مع التركيز على منهج دراسي بأكمله معتمدين على خبرتهم العملية في الدرجة الأولى.





اعتمد على هيئة تدريس واسعة ومستعرضة،
على استعداد للإجابة على أي أسئلة قد تطرأ
في عملك للدراسة المستمرة"

هيكل الإدارة

د. Vázquez Martínez, Clotilde

- ♦ رئيسة قسم الغدد الصماء والتغذية في مؤسسة Jiménez Díaz
- ♦ رئيسة قسم الغدد الصماء والتغذية في مستشفى Ramón y Cajal ومستشفى Severo Ochoa, Leganés
- ♦ رئيسة SENDIMAD (جمعية الغدد الصماء والتغذية والسكري في مجتمع مدريد)
- ♦ منسقة مجموعة التثقيف العلاجي (GEET) التابعة للجمعية الإسبانية لمرض السكري
- ♦ دكتوراه من كلية الطب في جامعة Autónoma في مدريد
- ♦ بكالوريوس في الطب والحراحة من كلية الطب بجامعة Valencia
- ♦ أخصائية في أمراض الغدد الصماء والتغذية عن طريق MIR في مؤسسة Jiménez Díaz
- ♦ حائزة أبراهام غارسيا المنسى للعمل في التغذية العلاجية
- ♦ تميّز بين أفضل 100 طبيب في إسبانيا وفقاً لقائمة Forbes
- ♦ أخصائي في أمراض الغدد الصماء والتغذية عن طريق MIR في مؤسسة Jiménez Díaz



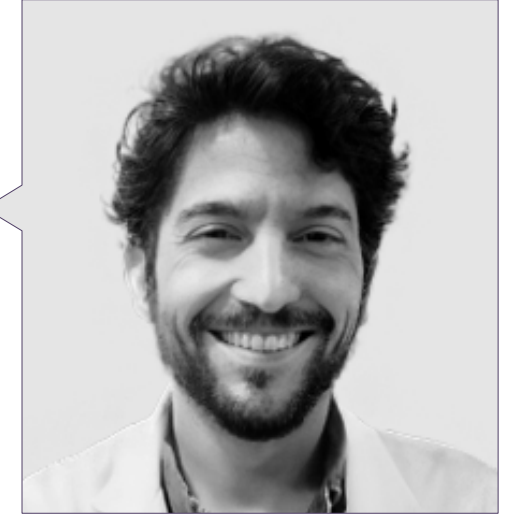
د. Montoya Álvarez, Teresa

- ♦ رئيسة قسم الغدد الصماء والتغذية في المستشفى الجامعي Infanta Elena
- ♦ رئيسة قسم العمل التطوعي في مؤسسة Garrigou
- ♦ إجازة في الطب والحراحة من جامعة Navarra
- ♦ محاضرة في السمّة والأمراض المصاحبة لها: الوقاية والتشخيص والعلاج المتكامل من قبل جامعة Rey Juan Carlos
- ♦ ورشة عمل حول الرعاية الطارئة للمرضى الذين لديهم تاريخ من حراة السمّة: المراجعة الرئيسية للطبيب المناوب
- ♦ عضوة في: معهد البحوث في مجال الصحة مؤسسة Jiménez Díaz، لجنة الصحة في FEAPS بـMadrid، جمعية أبحاث الثلث الصبغي Trisomy 21 Research Society.



د. Sánchez Jiménez, Álvaro

- ♦ أخصائي في التغذية والغدد الصماء في مستشفى مؤسسة Jiménez Díaz الجامعي
- ♦ أخصائي تغذية في Medicadiet
- ♦ أخصائي تغذية إكلينيكية متخصصة في الوقاية والعلاج من السمنة والسكري والأمراض المصاحبة لها
- ♦ خبير تغذية في دراسة Predimed Plus
- ♦ أخصائي التغذية في إروسكي
- ♦ أخصائي تغذية في أكسيس كلينك
- ♦ أستاذ ماجستير السمنة والأمراض المصاحبة، جامعة Rey Juan Carlos
- ♦ محاضر في دورة الامتياز في مجال السمنة في مستشفى مؤسسة Jiménez Díaz الجامعية، Novo Nordisk
- ♦ حاصل على دبلوم في التغذية البشرية وعلم التغذية من جامعة Complutense في Madrid
- ♦ التغذية والغذاء عند كبار السن، جامعة Complutense في Madrid
- ♦ التغذية والرياضة للمهنيين، المؤسسة الثلاثية
- ♦ دورة تنشيطية في السكري العملي من النوعين 1 و2 لأخصائيي الرعاية الصحية



الأساتذة

د. Miguélez González, María

- ♦ دكتورة مساعدة في الغدد الصماء والتغذية في مؤسسة Jiménez Diaz في Madrid
- ♦ بكالوريوس في الطب من جامعة Valladolid
- ♦ محاضرة متعاونة في الحلقات الدراسية التي تُعقد للطلاب في جامعة Complutense في Madrid
- ♦ استاذة ماجستير في السمنة ومضاعفات التمثيل الغذائي، معتمدة من قبل SEEDO

أ. Martínez Martínez, Alberto

- ♦ مستشار التغذية في Santiveri
- ♦ أخصائي التغذية المسؤول عن قائمة الطعام للأطفال الذين يعانون من حساسية الطعام، Gastronomic
- ♦ أخصائي التغذية والتغذية السريرية في المستشفى الجامعي Antonio Pedro
- ♦ مؤهل علمي في التغذية البشرية وعلم التغذية جامعة Federal Fluminense
- ♦ بكالوريوس في التغذية البشرية وعلم التغذية من جامعة Valencia
- ♦ ماجستير في العلوم الزراعية البيئية والزراعية الغذائية، الجامعة Autónoma في Madrid

د. Fernández Menéndez, Amanda

- ♦ أخصائية في طب الغدد الصماء والتغذية لدى الأطفال في مستشفى مؤسسة Jiménez Díaz
- ♦ طبيبة أخصائية طب الأطفال في مركز الصحي الدكتور (Castroviejo) (SERMAS)
- ♦ أخصائية مساعدة في طب الغدد الصماء والتغذية لدى الأطفال في المستشفى الجامعي La Paz
- ♦ التعاون الدولي في مجال الصحة والتنمية في الهند (تطوير المشاريع الصحية في هذا المجال)
- ♦ إجازة الطب والحراة من الجامعة Autónoma في Madrid
- ♦ ماجستير السمعة والأمراض المصاحبة لها: الوقاية والتشخيص والعلاج المتكامل من قبل جامعة Rey Juan Carlos
- ♦ شهادة الخبرة الجامعية في الأخلاقيات الحيوية السريرية من جامعة Complutense

أ. Manso del Real, Paula

- ♦ مساعدة مدير التمريض في مؤسسة Íñigo Álvarez de Toledo Renal Foundation
- ♦ مشرفة التمريض في وحدة غسيل الكلى في مؤسسة Íñigo Álvarez de Toledo Renal Foundation
- ♦ ممرضة أمراض الكلى في وحدة أمراض الكلى في مستشفى جامعة Jiménez Díaz
- ♦ خريجة التمريض من جامعة Francisco de Vitoria
- ♦ حاصلة على مؤهل علمي في التعاون الدولي وتعزيز الصحة من جامعة Francisco de Vitoria
- ♦ شهادة الخبرة الجامعية في حالات الطوارئ والطوارئ بجامعة Complutense في Madrid
- ♦ ماجستير غسيل الكلى للتمريض في جامعة Complutense في Madrid

د. Núñez Sanz, Ana

- ♦ خبيرة حمية وأخصائية تغذية للحوامل، والرضاعة الطبيعية والرضع
- ♦ أخصائية تغذية السمعة في López-Nava
- ♦ أخصائية تغذية في Medicadiet
- ♦ أخصائية الحمية والتغذية freelance
- ♦ أخصائية الحمية والتغذية في MenuDiet, S.L.
- ♦ متعاونة في مجال الغذاء والتغذية في تليفزيون Castilla Mancha
- ♦ مرؤحة للمحادثات وورش العمل حول الأكل الصحي لمدارس الحضنة والمدارس والشركات
- ♦ بكالوريوس في التغذية البشرية وعلم التغذية من جامعة Complutense في Madrid
- ♦ ماجستير معتمد في التغذية والصحة في جامعة Cataluña المفتوحة (UOC)

د. Prieto Moreno, Ana

- ♦ أخصائية تغذية في قسم الغدد الصماء والتغذية في مستشفى مؤسسة Jiménez
- ♦ أخصائية التغذية في مستشفى Villalba العام والمستشفى الجامعي Infanta Elena
- ♦ أخصائية تغذية بالمجلس الأعلى للرياضة، WWF Medicadiet وشركة Sanitas العامة المحدودة للتأمين
- ♦ أخصائية تغذية في المستشفى الجامعي La Paz، ومؤسسة Mapfre، ومحلة Copernal Publishing ومحلة السكري
- ♦ ماجستير في السمعة والأمراض المصاحبة لها واستراتيجيات الوقاية والتشخيص والعلاج الشامل في جامعة Alcalá
- ♦ ماجستير في الأنثروبولوجيا الفيزيائية والتطور البشري والتنوع البيولوجي من جامعة Complutense في Madrid
- ♦ بكالوريوس في التغذية البشرية وعلم التغذية من جامعة Madrid Autónoma

د. Sanz Martínez, Enrique

- ♦ اختصاصي التغذية السريرية في مستشفى جامعة Villalba العام ومستشفى جامعة Rey Juan Carlos
- ♦ أخصائي حماية وباحث في مشروع PREDIMED PLUS في معهد الأبحاث الصحية التابع لمؤسسة Jiménez Díaz
- ♦ باحث ومتعاون في دراسة NUTRICOVID
- ♦ باحث ومتعاون في دراسة مقطعية مستقبلية OBESTIGMA
- ♦ بكالوريوس في التغذية البشرية وعلم التغذية من جامعة Complutense في Madrid
- ♦ محاضر في التغذية العلاجية من الجامعة الكاثوليكية في سان أنطونيو دي مورسيا
- ♦ محاضر في السمنة والأمراض المصاحبة لها: الوقاية والتشخيص والعلاج الشامل في جامعة Rey Juan Carlos

أ. López Escudero, Leticia

- ♦ أخصائية التغذية و الحماية التقييم السريري
- ♦ أخصائية التغذية العلاجية في مستشفى الجامعي مؤسسة Jiménez Díaz
- ♦ أخصائية تغذية وأخصائية تغذية علاجية في مستشفى جامعة Infanta Elena
- ♦ أخصائية تغذية في عيادة الحماية
- ♦ محاضرة في الدراسات الجامعية في مجال التغذية البشرية وعلم التغذية
- ♦ بكالوريوس في التغذية البشرية وعلم التغذية من جامعة Complutense في Madrid
- ♦ محاضر في السمنة والأمراض المصاحبة لها: الوقاية والتشخيص والعلاج الشامل في جامعة الملك خوان كارلوس
- ♦ محاضر في التغذية في النشاط البدني والرياضة من جامعة Cataluña المفتوحة

د. González Toledo, Beatriz María

- ♦ ممرضة خبيرة في غسيل الكلى وفي التغذية والصحة
- ♦ ممرضة في وحدة أمراض الرئة في مستشفى مؤسسة Jiménez Díaz
- ♦ مساعدة ممرضة غسيل الكلى في مؤسسة Renal Foundation Álvarez de Toledo
- ♦ محاضر في غسيل الكلى للمريض من جامعة Complutense في Madrid
- ♦ محاضر في التغذية والصحة من جامعة Cataluña المفتوحة
- ♦ خبيرة جامعية في غسيل الكلى البريتوني للمريض في جامعة Cardenal Herrera
- ♦ بكالوريوس في التمريض من جامعة Madrid Autónoma

د. Modroño Móstoles, Naiara

- ♦ أخصائية في الغدد الصماء
- ♦ أخصائية في طب الغدد الصماء في مستشفى مؤسسة Jiménez Díaz
- ♦ طبيبة متخصصة في أمراض الصماء في المستشفى الجامعي Infanta Elena
- ♦ الطب التخصصي في أمراض الغدد الصماء في المستشفى الجامعي Getafe
- ♦ مؤلفة العديد من المقالات المنشورة في المجلات العلمية
- ♦ بكالوريوس في علاج داء السكري من النوع 2 من جامعة Autónoma في Barcelona

د. Alcarria Águila, María del Mar

- ♦ اختصاصية الحماية والتغذية في Medicadiet
- ♦ أخصائية تغذية السمنة التقييم السريري في López-Nava
- ♦ أخصائية الحماية والتغذية في Predimed-Plus
- ♦ دراسات العليا في التغذية البشرية وعلم التغذية من جامعة Complutense في Madrid
- ♦ محاضر في التغذية العلاجية والغدد الصماء في معهد التغذية وعلوم الصحة

د. Gutiérrez Pernia, Belén

- ♦ اختصاصية الحمية و التغذية في Medicadiet
- ♦ أخصائية تغذية السمنة في López-Nava مدريد
- ♦ أخصائية الحمية والتغذية في البحث عن الأسواق PredimedPlus
- ♦ بكالوريوس في التغذية البشرية وعلم التغذية من جامعة Madrid Autónoma
- ♦ محستير في التغذية العلاجية والغدد الصماء في معهد التغذية وعلوم الصحة

د. Hoyas Rodríguez, Irene

- ♦ طبيبة متخصصة في أمراض الغدد الصماء والتغذية
- ♦ اختصاصية امراض الغدد الصماء والتغذية بمستشفيات مؤسسة Infanta Elenag Jiménez Díaz
- ♦ متخصصة في أمراض الغدد الصماء والتغذية في مستشفى بياتا ماريا آنا
- ♦ متخصصة في طب الغدد الصماء في مشفى 12 أكتوبر الجامعي
- ♦ بكالوريوس في الطب من جامعة Complutense في Madrid
- ♦ بكالوريوس في علاج داء السكري من النوع 2 من جامعة Autónoma في Barcelona

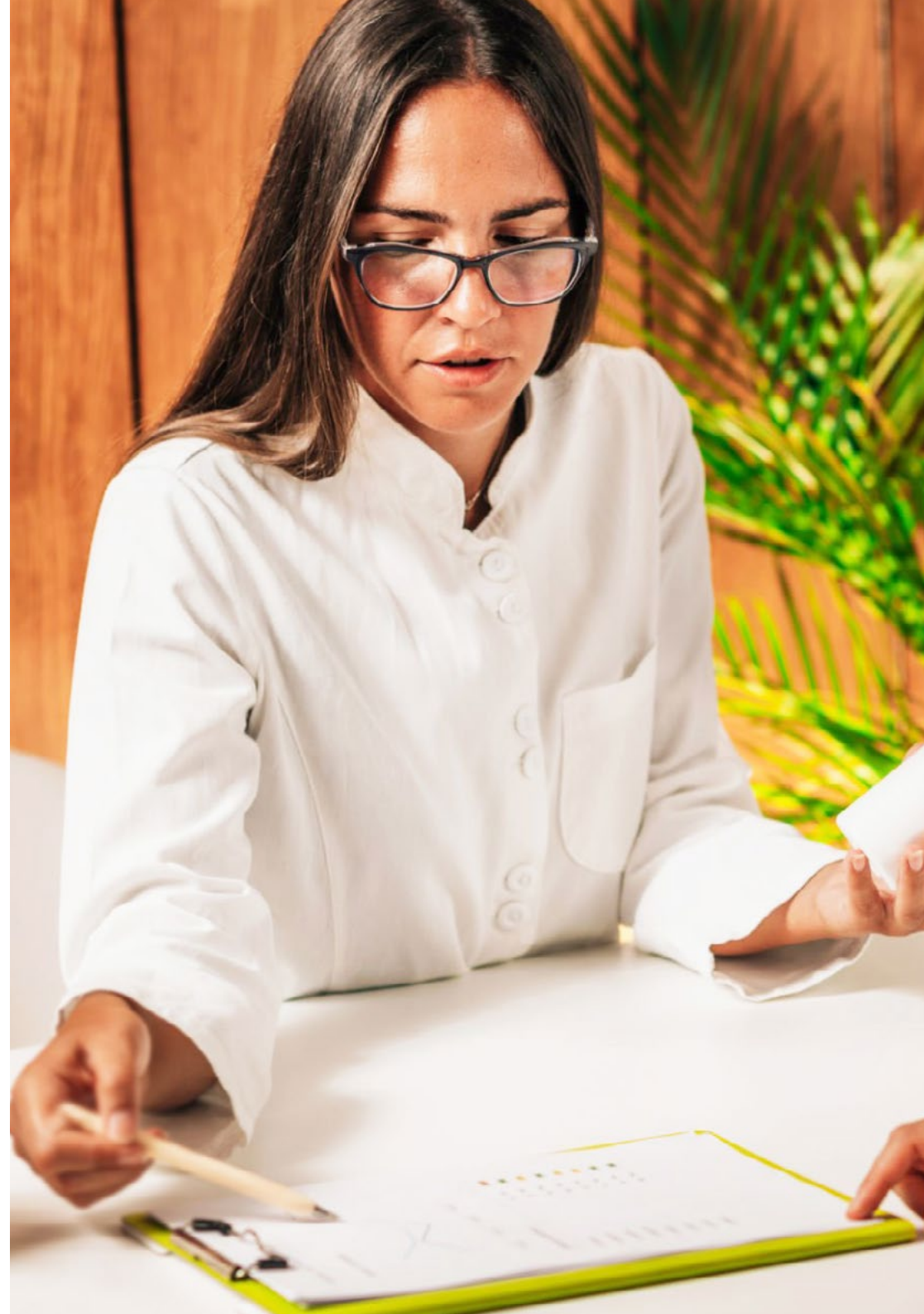
أ. Yela Salguero, Clara

- ♦ أخصائية الحمية منسقة التحارب السريرية
- ♦ اختصاصية تغذية في مستشفى مؤسسة Jiménez Díaz
- ♦ منسقة التحارب السريرية في مستشفى رامون و كاحال
- ♦ اختصاصية تغذية في مستشفى سيفيرو أوتشوا في ليغانيس
- ♦ اختصاصية تغذية في وحدة العلاج الشامل للسمنة في مستشفى San José في مدريد
- ♦ حاصلة على دبلوم في التغذية البشرية وعلم التغذية من جامعة Alfonso X El Sabio
- ♦ بكالوريوس في علوم وتكنولوجيا الأغذية من جامعة Complutense في Madrid

أ. Labeira Candel, Paula

- ♦ أخصائية تغذية سريرية في وحدة مناظير السمنة في مستشفيات HM
- ♦ أخصائية التغذية الرياضية والسريرية في معهد Quirón Salud-Instituto de Sobrepeso والسمنة
- ♦ أخصائية التغذية الرياضية والسريرية في Medicadiet والتخسيس والتغذية
- ♦ أخصائية تغذية رياضة في C.F. Trivalderas de Alcorcón
- ♦ محللة حودة الأغذية والمياه في دائرة الصحة في Andaluz
- ♦ حاصلة على دبلوم في التغذية البشرية وعلم التغذية من جامعة بابلو أولافيد في إشبيلية
- ♦ بكالوريوس في علوم وتكنولوجيا التغذية
- ♦ حاصلة على دبلوم في التغذية البشرية وعلم التغذية
- ♦ ماجستير في التدريب والتغذية الرياضية من الجامعة الأوروبية في Madrid

ستكون قادرًا على دمج جميع التطورات التي ستتمتع
بالوصول إليها في ممارستك اليومية، مما يشكل
تحديًا مستمرًا طوال البرنامج بأكمله"



الهيكل والمحتوى

من أجل ضمان برنامج كامل وفعال في كل من المجالات النظرية والعملية، قامت TECH بدمج منهجية إعادة التعلم Relearning في جميع محتوياتها. هذا يعني أن المفاهيم الأكثر أهمية في العلاج بالنظام الغذائي تتكرر خلال درجة الماجستير الخاص، مما يؤدي إلى اكتساب المعرفة بشكل تقدمي وطبيعي. وهذا بدوره يوفر عددًا كبيرًا من ساعات الدراسة والتي يمكن استثمارها في الخوض في تلك الموضوعات التي تولد أكبر قدر من الاهتمام لأخصائي التغذية من خلال موارد الوسائط المتعددة المتوفرة.





ستكون قادرًا على الخوض في كل موضوع من خلال مقاطع فيديو مفصلة وملخصات تفاعلية وتمارين المعرفة الذاتية التي أعدها المعلمون أنفسهم"

الوحدة 1. التغذية والصحة والوقاية من الأمراض: القضايا الحالية والتوصيات لعامة السكان

- 1.1. عادات الأكل في المجتمع الحالي والمخاطر الصحية
- 2.1. نظام غذائي متوسطي ومستدام
 - 1.2.1. نموذج الطاقة الموصى به
- 3.1. مقارنة بين نماذج التغذية أو "النظم الغذائية"
- 4.1. التغذية عند النباتيين
- 5.1. الطفولة والمراهقة
 - 1.5.1. التغذية والنمو والتطور
- 6.1. البالغين
 - 1.6.1. التغذية لتحسين نوعية الحياة
 - 2.6.1. الوقاية
 - 3.6.1. علاج المرض
- 7.1. توصيات في الحمل والرضاعة
- 8.1. توصيات في سن اليأس
- 9.1. سن متقدم
 - 1.9.1. التغذية في الشيخوخة
 - 2.9.1. التغييرات في تكوين الجسم
 - 3.9.1. التغييرات
 - 4.9.1. سوء التغذية
- 10.1. التغذية في الرياضيين

الوحدة 2. تقييم الحالة التغذوية وحساب الخطط الغذائية الشخصية والتوصيات والمتابعة

- 1.2. التاريخ السريري والسجلات السابقة
 - 1.1.2. المتغيرات الفردية التي تؤثر على استجابة الخطة الغذائية
- 2.2. الأنثروبومترية وتكوين الجسم
- 3.2. تقييم عادات الأكل
 - 1.3.2. التقييم الغذائي لاستهلاك الغذاء
- 4.2. فريق متعدد التخصصات والدوائر العلاجية
- 5.2. حساب مدخلات الطاقة
- 6.2. حساب الاستهلاك الموصى به من المغذيات الدقيقة والكبيرة

- 7.2. التوصية بكميات وتواتر استهلاك الغذاء
 - 1.7.2. نماذج الطاقة
 - 2.7.2. المخطط
 - 3.7.2. توزيع الجرعات اليومية
- 8.2. نماذج تخطيط النظام الغذائي
 - 1.8.2. القوائم الأسبوعية
 - 2.8.2. يؤخذ يوميا
 - 3.8.2. منهجية التبادل الغذائي
- 9.2. تغذية المستشفى
 - 1.9.2. نماذج النظام الغذائي
 - 2.9.2. خوارزميات القرار
- 10.2. التعليم
 - 1.10.2. الجوانب النفسية
 - 2.10.2. المحافظة على عادات الأكل
 - 3.10.2. توصيات في التعافي

الوحدة 3. التغذية في حالات زيادة الوزن والسمنة والأمراض المصاحبة لهما

- 1.3. الفيزيولوجيا المرضية للسمنة
 - 1.1.3. التشخيص الدقيق
 - 2.1.3. تحليل الأسباب الكامنة
- 2.3. التشخيص المظهري
 - 1.2.3. تكوين الجسم وقياس السرعات الحرارية وتأثيرها على العلاج الشخصي
- 3.3. الهدف من العلاج ونماذج الأنظمة الغذائية منخفضة البؤر
- 4.3. وصفة طبية لممارسة الرياضة البدنية في الوزن الزائد والسمنة
- 5.3. علم النفس المرتبط بالنظام الغذائي في إنقاص الوزن: التغذية النفسية
- 6.3. الأمراض المصاحبة المرتبطة بالسمنة
 - 1.6.3. إدارة التغذية في متلازمة التمثيل الغذائي
 - 2.6.3. مقاومة الأنسولين
 - 3.6.3. مرض السكري من النوع 2 السمنة
- 7.3. مخاطر القلب والأوعية الدموية والتكيفات التغذوية في ارتفاع ضغط الدم وعسر شحميات الدم وتملأ الشرايين
- 8.3. أمراض الجهاز الهضمي المرتبطة بالسمنة و اختلال الميكروبيوم
- 9.3. العلاج الدوائي في السمنة والتفاعلات الدوائية مع المغذيات وتكييف الخطة الغذائية
- 10.3. جراحة السمنة والتنظير
 - 1.10.3. التكيفات الغذائية

- 9.5. اختلال الميكروبيوم، فرط نمو جرثومي، وسوء امتصاص المغذيات
10.5. مرض الاضطرابات الهضمية وحساسية الغلوتين غير البطنية (SGNC)

الوحدة 6. التغذية في أمراض الكلى والكبد والبنكرياس

- 1.6. العناصر الغذائية
1.1.6. النشاط الأنزيمي، والتمثيل الغذائي، والترشيح وإدارة البول
2.6. العادات والمخاطر والأمراض المصاحبة السابقة والمسببة وتقييم عادات الأكل
3.6. التغذية القصور الكلوي المزمن: غسيل الكلى
4.6. التغذية في القصور الكلوي المزمن: غسيل الكلى: زرع الكلى
5.6. اعتلال الكلية السكري
6.6. تحص الكلية
7.6. قصور البنكرياس
8.6. التنكس الدهني الكبدي غير الكحولي والتليف والتليف الكبدي والتحصي الحويصلي
9.6. تعديل الجراثيم المعوية في أمراض الكلى والبنكرياس والكبد
10.6. الجوانب النفسية وتخطيط الأهداف والاستشارات

الوحدة 7. التغذية في أمراض الغدد الصماء والتمثيل الغذائي وأمراض المناعة الذاتية

- 1.7. السكري النوع 1
1.1.7. التغذية في المرضى الذين يعتمدون على الأنسولين
2.7. مقاومة الأنسولين ومرض السكري من النوع 2
3.7. التغذية في اضطرابات الغدة الدرقية
1.3.7. قصور الغدة الدرقية
2.3.7. فرط نشاط الغدة الدرقية
4.7. التغذية والإيقاعات اليومية: علم الأحياء الزمني
5.7. التغذية في الدورة الشهرية الفسيولوجية وتغيراتها
1.5.7. انقطاع الطمث
2.5.7. متلازمة المبيض المتعدد الكيسات
3.5.7. داء البطانة الرحمية
6.7. التغذية في أمراض المناعة الذاتية
1.6.7. التهاب المفصل الروماتويدي
2.6.7. صدفة
3.6.7. مرض الذئبة

الوحدة 4. التغذية في مرحلة الطفولة والمراهقة

- 1.4. الأسباب والعوامل المترابطة لسمنة الأطفال
1.1.4. البيئة المسببة للسمنة في مرحلة الطفولة
2.1.4. تقييم المشكلات الفردية والأسرية والاجتماعية والاقتصادية
2.4. مخاطر السمنة لدى الأطفال
1.2.4. الوقاية والعلاج بالنظام الغذائي الملائم
2.2.4. النشاط البدني والتمارين البدنية
3.4. التثقيف الغذائي
1.3.4. توصيات غذائية
2.3.4. حساب مخصص لخطط علاج السمنة لدى الأطفال والمراهقين
4.4. نماذج التغذية والتوصيات الغذائية
1.4.4. أدوات في التشاور
5.4. التغيرات الجينية والاستعداد لسمنة الطفولة وبالبالغين
6.4. الوقاية من اضطرابات الأكل الأخرى والتعامل معها عند الأطفال والمراهقين
7.4. الجوانب النفسية لسمنة الأطفال في استشارة التغذية
8.4. التغذية في الحالات الخاصة: الداء البطني. حساسية الطعام
9.4. التغذية في حالات خاصة: داء السكري وعسر شحميات الدم.
10.4. اضطرابات التغذية والنمو
1.10.4. التغذية في مراحل لاحقة من الخدج أو مريض فغر المعدة بالمنظار عن طريق الجلد PEG

الوحدة 5. التغذية في حالات الخلل الوظيفي والأمراض على طول الجهاز الهضمي

- 1.5. تاريخ الجهاز الهضمي وتقييم المتغيرات والأعراض وعادات الأكل السابقة
2.5. الفم: التغذية في التهاب الغشاء المخاطي وجفاف الملتحمة وعسر البلع وخلل التنسج الفموي
3.5. المريء: التغذية في مرض الجزر المعدي المريئي ومريء Barret
4.5. المعدة: التغذية في التهاب المعدة، وفتق الحجاب الحاجز، وعسر الهضم، وعدوى Helicobacter Pylori
5.5. الإمساك والأعراض
1.5.5. الأمراض المرتبطة
6.5. الإسهال الحاد والمزمن
7.5. أمراض التهاب الأمعاء
8.5. التفريق بين سوء الامتصاص وعدم التحمل والحساسية
1.8.5. نقص الانزيم والجهاز المناعي
2.8.5. نظام غذائي منخفض الهستامين ونقص DAO

- 9.8. التغذية في الإصابات العصبية الشديدة
- 10.8. المواد السامة والمركبات النشطة بيولوجيا والجراثيم المعوية وعلاقتها بأمراض الجهاز العصبي

الوحدة 9. تغذية مرضى السرطان

- 1.9. الفيزيولوجيا المرضية للسرطان
- 2.9. علاقة السرطان بعادات الأكل والمواد المسرطنة المحتملة
- 3.9. تقييم الحالة التغذوية لمرضى السرطان
- 4.9. تفاعل العلاج بالمغذيات ومضادات الأورام
 - 1.4.9. تعديلات محددة لأكثر مضادات الأورام استخدامًا
- 5.9. الجوانب النفسية في المريض والتوصيات التغذوية العامة لدى مريض السرطان
- 6.9. التغذية في الشهية واضطرابات البلع الناجمة عن علم الأمراض أو العلاجات
 - 1.6.9. فقدان الشهية
 - 2.6.9. عسر الذوق
 - 3.6.9. عسر البلع
 - 4.6.9. التهاب الغشاء المخاطي
 - 5.6.9. جفاف الفم
- 7.9. التغذية في التغيرات الهضمية التي تسببها الأمراض أو العلاجات
 - 1.7.9. سوء الامتصاص
 - 2.7.9. الإسهال
 - 3.7.9. اختلال الميكروبيوم
 - 4.7.9. إمساك
- 8.9. التغذية في التغيرات الأيضية التي يسببها علم الأمراض: دنف
- 9.9. التغذية قبل وبعد جراحة السرطان
 - 1.9.9. الرأس والرقبة
 - 2.9.9. مريئي
 - 3.9.9. معدي
 - 4.9.9. البنكرياس الصفراوي
 - 5.9.9. الأمعاء الدقيقة والغليظة
- 10.9. تغذية المستشفى
 - 1.10.9. فموي
 - 2.10.9. معوي
 - 3.10.9. عن طريق الحقن

- 7.7. العضلة
 - 1.7.7. ضمور اللحم
- 8.7. صحة العظم
 - 1.8.7. قلة العظام
 - 2.8.7. هشاشة العظام
- 9.7. التغذية في أمراض الرئة
 - 1.9.7. التليف الكيسي
 - 2.9.7. مرض الانسداد الرئوي المزمن
 - 3.9.7. متلازمة توقف التنفس أثناء النوم (SAOS)
- 10.7. التعب المزمن وفقير الدم ونقص فيتامين د

الوحدة 8. التغذية في أمراض الجهاز العصبي

- 1.8. التغذية في الوقاية من التدهور المعرفي والخرف والزهايمر
- 2.8. التغذية والأمراض النفسية
 - 1.2.8. كآبة
 - 2.2.8. اضطراب ثنائي القطب
- 3.8. أمراض مع سلوكيات أكل متغيرة
 - 1.3.8. قُصام
 - 2.3.8. اضطراب الشخصية الحدية
- 4.8. اضطرابات السلوك الغذائي
 - 1.4.8. فقدان الشهية
 - 2.4.8. الشره المرضي
 - 3.4.8. BED
- 5.8. التغذية في الأمراض التنكسية
 - 1.5.8. تصلب متعدد
 - 2.5.8. التصلب الجانبي الضموري
 - 3.5.8. الحثل العضلي
- 6.8. التغذية في الأمراض مع حركة غير منضبطة
 - 1.6.8. مرض باركنسون
 - 2.6.8. داء هنتنغتون
- 7.8. التغذية في الصرع
- 8.8. التغذية في الألم العصبي
 - 1.8.8. ألم مزمن

الوحدة 10. التغذية من أجل الصحة والإنصاف والاستدامة

- 1.10. التغذية المستدامة ومتغيرات الغذاء التي تؤثر على البصمة البيئية
 - 1.1.10. أثار الكربون
 - 2.1.10. البصمة المائية
- 2.10. هدر الغذاء كمسألة فردية ومرتبطة بصناعة المواد الغذائية
- 3.10. فقدان التنوع البيولوجي على مختلف المستويات وتأثيره على صحة الإنسان: الكائنات الحية الدقيقة
- 4.10. المواد السامة والغريبة في الغذاء وتأثيرها على الصحة
- 5.10. التشريعات الغذائية الحالية
 - 1.5.10. الملصقات والإضافات والمقترحات التنظيمية في التسويق والإعلان
- 6.10. التغذية واضطرابات الغدد الصماء
- 7.10. وباء السمنة وسوء التغذية العالمي المرتبطين بعدم المساواة: "كوكب السمينين والجوع"
- 8.10. النظام الغذائي في الطفولة والشباب واكتساب العادات في مرحلة البلوغ
 - 1.8.10. الأطعمة والمشروبات فائقة المعالجة غير المياه: مشكلة سكانية
- 9.10. صناعة المواد الغذائية والتسويق والإعلان والشبكات الاجتماعية وتأثيرها على خيارات الغذاء
- 10.10. توصيات غذائية صحية ومستدامة وغير سامة: السياسة

من جهازك اللوحي الشخصي أو حتى الهاتف الذكي وأنت مرتاح، ستتمكن من الوصول إلى الفصل الدراسي الافتراضي، ونقل الدراسة إلى المكان الذي تفضله"



المنهجية

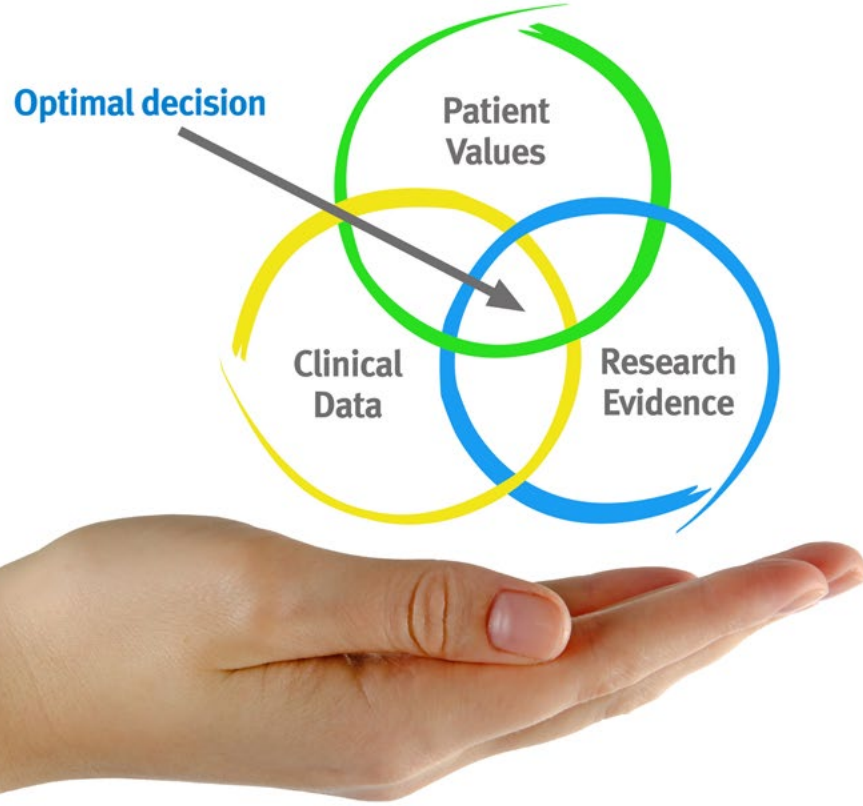
يقدم هذا البرنامج التدريبي طريقة مختلفة للتعلم. فقد تم تطوير منهجيتنا من خلال أسلوب التعليم المرتكز على التكرار: *Relearning* أو ما يعرف بمنهجية إعادة التعلم.

يتم استخدام نظام التدريس هذا، على سبيل المثال، في أكثر كليات الطب شهرة في العالم، وقد تم اعتباره أحد أكثر المناهج فعالية في المنشورات ذات الصلة مثل مجلة نيو إنجلند الطبية (*New England Journal of Medicine*).



اكتشف منهجية *Relearning* (منهجية إعادة التعلم)، وهي نظام يتخلى عن التعلم الخطي التقليدي ليأخذك عبر أنظمة التدريس التعليم المرتكزة على التكرار: إنها طريقة تعلم أثبتت فعاليتها بشكل كبير، لا سيما في المواد الدراسية التي تتطلب الحفظ"





في جامعة TECH نستخدم منهج دراسة الحالة

أمام حالة سريرية معينة، ما الذي يجب أن يفعله المهني؟ خلال البرنامج، سيواجه الطلاب العديد من الحالات السريرية المحاكاة بناءً على مرضى حقيقيين وسيتعين عليهم فيها التحقيق ووضع الفرضيات وأخيراً حل الموقف. هناك أدلة علمية وفيرة على فعالية المنهج، حيث يتعلم المتخصصون بشكل أفضل وأسرع وأكثر استدامة مع مرور الوقت.

مع جامعة TECH يمكن لأخصائيي التغذية تجربة طريقة تعلم تهز أسس الجامعات التقليدية في جميع أنحاء العالم.

وفقاً للدكتور Gérvas، فإن الحالة السريرية هي العرض المشروح لمريض، أو مجموعة من المرضى، والتي تصبح «حالة»، أي مثالاً أو نموذجاً يوضح بعض العناصر السريرية المميزة، إما بسبب قوتها التعليمية، أو بسبب تفردتها أو ندرتها. لذا فمن الضروري أن تستند الحالة إلى الحياة المهنية الحالية، في محاولة لإعادة إنشاء عوامل التكيف الحقيقية في الممارسة المهنية في مجال التغذية.



هل تعلم أن هذا المنهج تم تطويره عام 1912 في جامعة هارفارد للطلاب دارسي القانون؟ وكان يتمثل منهج دراسة الحالة في تقديم مواقف حقيقية معقدة لهم لكي يقوموا باتخاذ القرارات وتبرير كيفية حلها. وفي عام 1924 تم تأسيسها كمنهج تدريس قياسي في جامعة هارفارد"

تُبرر فعالية المنهج بأربعة إنجازات أساسية:

1. أخصائيو التغذية الذين يتبعون هذا المنهج لا يحققون فقط استيعاب المفاهيم، ولكن أيضاً تنمية قدراتهم العقلية من خلال التمارين التي تقيم المواقف الحقيقية وتقوم بتطبيق المعرفة المكتسبة.

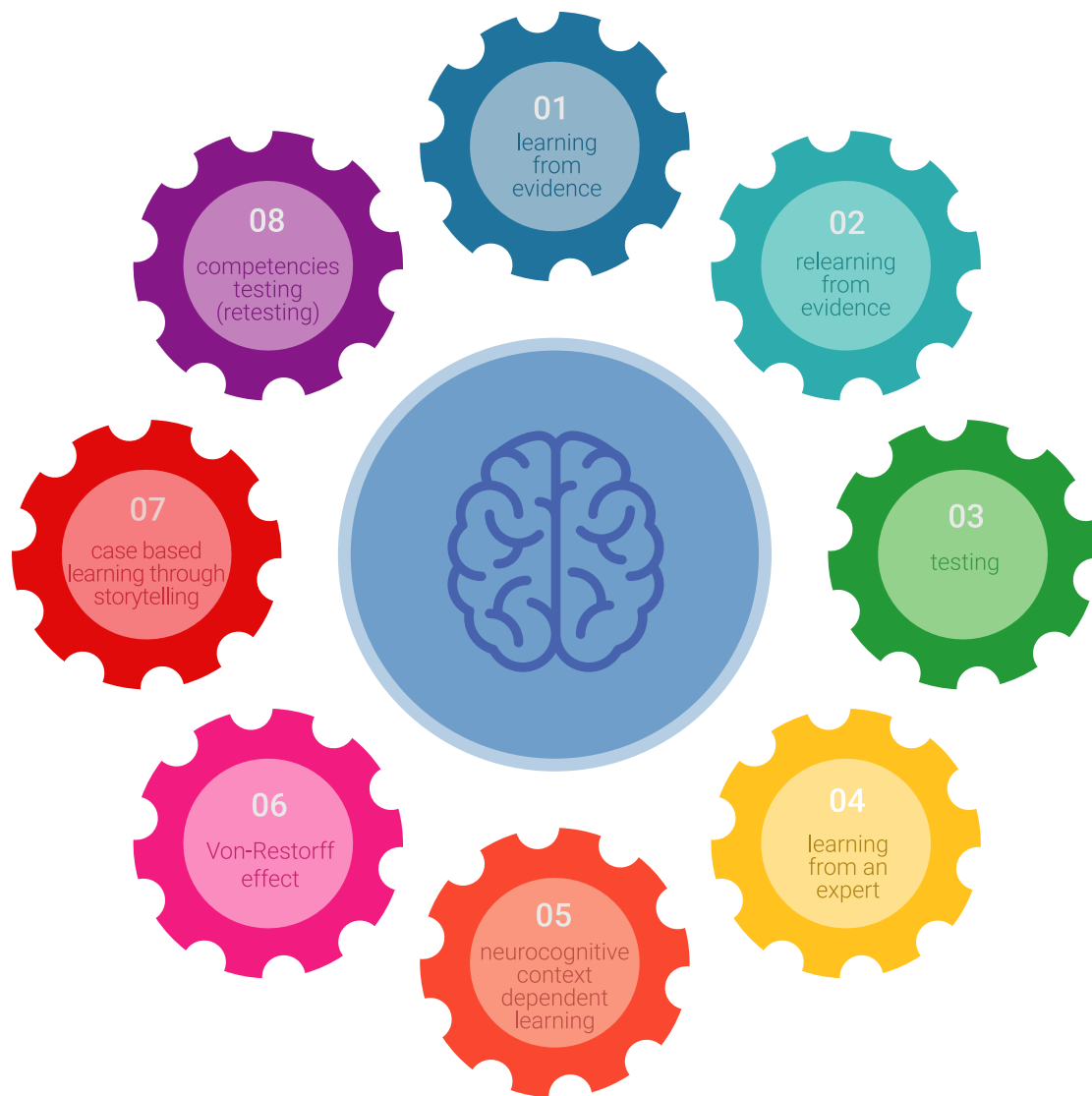
2. يركز المنهج التعلم بقوة على المهارات العملية التي تسمح لأخصائيي التغذية بالاندماج بشكل أفضل في الممارسات اليومية.

3. يتم تحقيق استيعاب أبسط وأكثر كفاءة للأفكار والمفاهيم، وذلك بفضل منهج المواقف التي نشأت من الواقع.

4. يصبح الشعور بكفاءة الجهد المستثمر حافزاً مهماً للغاية للطلاب، مما يترجم إلى اهتمام أكبر بالتعلم وزيادة في الوقت المخصص للعمل في المحاضرة الجامعية.

منهجية إعادة التعلم (Relearning)

تجمع جامعة TECH بين منهج دراسة الحالة ونظام التعلم عن بعد، 100% عبر الانترنت والقائم على التكرار، حيث تجمع بين 8 عناصر مختلفة في كل درس. نحن نعزز منهج دراسة الحالة بأفضل منهجية تدريس 100% عبر الانترنت في الوقت الحالي وهي: منهجية إعادة التعلم والمعروفة بـ Relearning.



سوف يتعلم أخصائي التغذية من خلال الحالات الحقيقية وحل المواقف المعقدة في بيئات التعلم المحاكاة. تم تطوير هذه المحاكاة من أحدث البرامج التي تسهل التعلم الغامر.

في طبيعة المناهج التربوية في العالم، تمكنت منهجية إعادة التعلم من تحسين مستويات الرضا العام للمهنيين، الذين أكملوا دراساتهم، فيما يتعلق بمؤشرات الجودة لأفضل جامعة عبر الإنترنت في البلدان الناطقة بالإسبانية (جامعة كولومبيا).

من خلال هذه المنهجية، قمنا بتدريب أكثر من 45000 أخصائي تغذية بنجاح غير مسبوق، في جميع التخصصات السريرية بغض النظر عن العبء الجراحي. تم تطوير منهجيتنا التربوية في بيئة شديدة المتطلبات، مع طلاب جامعيين يتمتعون بمظهر اجتماعي واقتصادي مرتفع ومتوسط عمر يبلغ 43.5 عاماً.

ستتيح لك منهجية إعادة التعلم والمعروفة بـ *Relearning*، التعلم بجهد أقل ومزيد من الأداء، وإشراكك بشكل أكبر في تدريبك، وتنمية الروح النقدية لديك، وكذلك قدرتك على الدفاع عن الحجج والآراء المتباينة: إنها معادلة واضحة للنجاح.

في برنامجنا، التعلم ليس عملية خطية، ولكنه يحدث في شكل لولبي (نتعلم ثم نطرح ماتعلمناه جانباً فننساها ثم نعيد تعلمه). لذلك، نقوم بدمج كل عنصر من هذه العناصر بشكل مركزي.

النتيجة الإجمالية التي حصل عليها نظام التعلم في TECH هي 8.01، وفقاً لأعلى المعايير الدولية.



يقدم هذا البرنامج أفضل المواد التعليمية المُعدَّة بعناية للمهنيين:

المواد الدراسية



يتم إنشاء جميع محتويات التدريس من قبل المتخصصين الذين سيقومون بتدريس البرنامج الجامعي، وتحديدًا من أجله، بحيث يكون التطوير التعليمي محددًا وملموشًا حقًا.

ثم يتم تطبيق هذه المحتويات على التنسيق السمعي البصري الذي سيخلق منهج جامعة TECH في العمل عبر الإنترنت. كل هذا بأحدث التقنيات التي تقدم أجزاء عالية الجودة في كل مادة من المواد التي يتم توفيرها للطلاب.

أحدث تقنيات وإجراءات التغذية المعروضة في الفيديوهات



تقدم TECH للطلاب أحدث التقنيات وأحدث التطورات التعليمية والتقنيات الرائدة في الوقت الراهن في مجال استشارات التغذية. كل هذا، بصيغة المتحدث، بأقصى درجات الصرامة، موضحاً ومفصلاً للمساهمة في استيعاب وفهم الطالب. وأفضل ما في الأمر أنه يمكن مشاهدتها عدة مرات كما تريد.

ملخصات تفاعلية



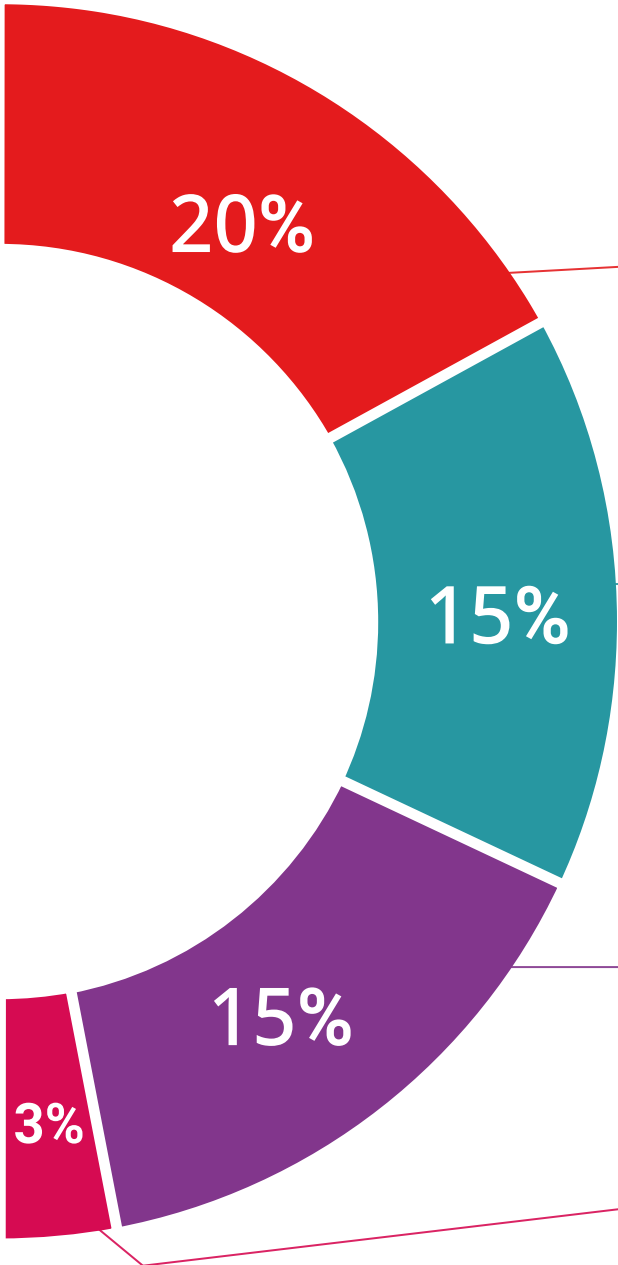
يقدم فريق جامعة TECH المحتويات بطريقة جذابة وديناميكية في أقراص الوسائط المتعددة التي تشمل الملفات الصوتية والفيديوهات والصور والرسوم البيانية والخرائط المفاهيمية من أجل تعزيز المعرفة.

اعترفت شركة مايكروسوفت بهذا نظام التأهيل الفريد لتقديم محتوى الوسائط المتعددة على أنه "قصة نجاح أوروبية".

قراءات تكميلية



المقالات الحديثة، ووثائق اعتمدت بتوافق الآراء، والأدلة الدولية.. من بين آخرين. في مكتبة جامعة TECH الافتراضية، سيتمكن الطالب من الوصول إلى كل ما يحتاجه لإكمال تدريبه.





تحليل الحالات التي تم إعدادها من قبل الخبراء وإرشاد منهم

يجب أن يكون التعلم الفعال بالضرورة سياقياً. لذلك، تقدم TECH تطوير حالات واقعية يقوم فيها الخبير بإرشاد الطالب من خلال تنمية الانتباه وحل المواقف المختلفة: طريقة واضحة ومباشرة لتحقيق أعلى درجة من الفهم.



الاختبار وإعادة الاختبار

يتم بشكل دوري تقييم وإعادة تقييم معرفة الطالب في جميع مراحل البرنامج، من خلال الأنشطة والتدريبات التقييمية وذاتية التقييم: حتى يتمكن من التحقق من كيفية تحقيق أهدافه.



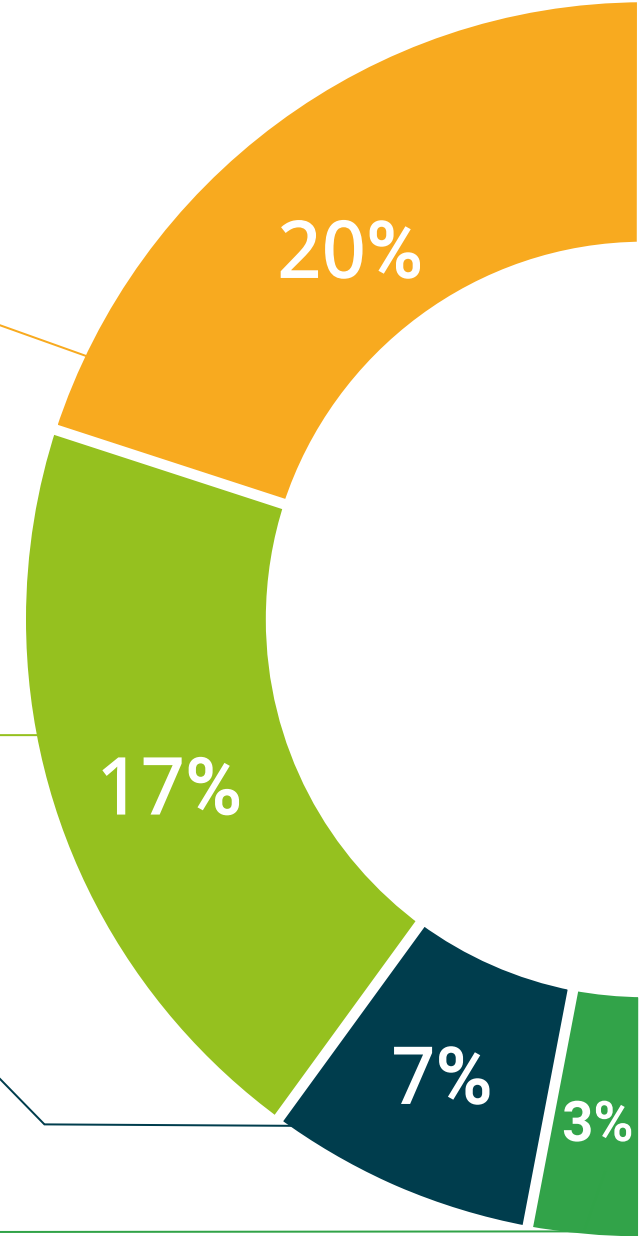
المحاضرات الرئيسية

هناك أدلة علمية على فائدة المراقبة بواسطة الخبراء كطرف ثالث في عملية التعلم. إن مفهوم ما يسمى Learning from an Expert أو التعلم من خبير يقوي المعرفة والذاكرة، ويولد الثقة في القرارات الصعبة في المستقبل.



إرشادات توجيهية سريعة للعمل

تقدم جامعة TECH المحتويات الأكثر صلة بالمحاضرة الجامعية في شكل أوراق عمل أو إرشادات توجيهية سريعة للعمل. إنها طريقة موجزة وعملية وفعالة لمساعدة الطلاب على التقدم في تعلمهم.



المؤهل العلمي

يضمن الماجستير الخاص في العلاج بالنظام الغذائي بالإضافة إلى التدريب الأكثر دقة وحدائث، الحصول على مؤهل الماجستير الخاص الصادر عن TECH الجامعة التكنولوجية.



اجتاز هذا البرنامج بنجاح واحصل على شهادتك الجامعية
دون الحاجة إلى سفر أو القيام بأية إجراءات مرهقة"



إن المؤهل الصادر عن **TECH الجامعة التكنولوجية** سوف يشير إلى التقدير الذي تم الحصول عليه في برنامج الماجستير الخاص وسوف يفي بالمتطلبات التي عادة ما تُطلب من قبل مكاتب التوظيف ومسابقات التعيين ولجان التقييم الوظيفي والمهني.

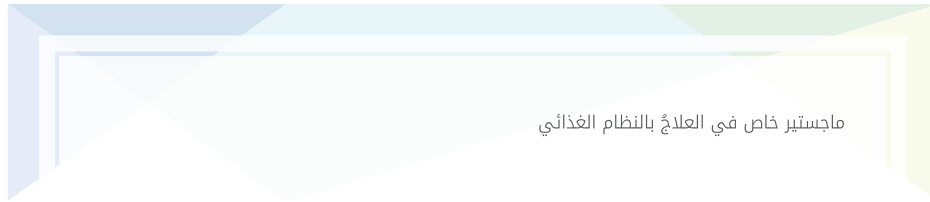
المؤهل العلمي: **ماجستير خاص في العلاجُ بالنظام الغذائي**

طريقة: **عبر الإنترنت**

مدة: **12 شهر**

يحتوي هذا ماجستير خاص في العلاجُ بالنظام الغذائي على البرنامج العلمي الأكثر اكتمالا وحدثا في السوق.

بعد اجتياز الطالب للتقييمات، سوف يتلقى عن طريق البريد العادي* مصحوب بعلم وصول مؤهل ماجستير خاص ذا الصلة الصادر عن **TECH الجامعة التكنولوجية**.



ماجستير خاص في العلاجُ بالنظام الغذائي

التوزيع العام للخطة الدراسية

الدرجة	المادة	الطريقة	عدد الساعات
1*	الغذاء والصحة والوقاية من الأمراض المزمنة الغذائية والتوصيات الخاصة بالسكان	إلزامي	150
1*	تقديم الحالة الغذائية وحساب الخطأ الغذائية الشخصية والتوصيات والمتابعة	إلزامي	150
1*	التغذية في حالات زيادة الوزن والسمنة والأمراض المصاحبة لها	إلزامي	150
1*	التغذية في مرحلة الطفولة والمراهقة	إلزامي	150
1*	التغذية في حالات الحمل والولادة والرضع على طول الجهاز الهضمي	إلزامي	150
1*	التغذية في أمراض الكلى والكبد والسكري	إلزامي	150
1*	التغذية في أمراض الكبد الصفراء والتغلب الغذائي وأمراض القناة الصفراء	إلزامي	150
1*	التغذية في أمراض الجهاز الهضمي	إلزامي	150
1*	تغذية مرضى السرطان	إلزامي	150
1*	الغذاء من أجل الصحة والوقاية والاستدامة	إلزامي	150

التوزيع العام للخطة الدراسية

نوع المادة	عدد الساعات
(OB) إجباري	1500
(OP) اختياري	0
(PR) الممارسات الخارجية	0
(TFM) مشروع تخرج الماجستير	0
الإجمالي	1500



الجامعة التكنولوجية tech

Tere Guevara Navarro / د. أ.
رئيس الجامعة



الجامعة التكنولوجية tech

شهادة تخرج

هذه الشهادة ممنوحة إلى

المواطن/المواطنة مع وثيقة تحقيق شخصية رقم
لاجتيازه/لاجتيازها بنجاح والحصول على برنامج

ماجستير خاص

في

العلاجُ بالنظام الغذائي

وهي شهادة خاصة من هذه الجامعة موافقة لـ 1500 ساعة، مع تاريخ بدء يوم/شهر/ سنة وتاريخ انتهاء يوم/شهر/سنة

تلك مؤسسة خاصة للتعليم العالي معتمدة من وزارة التعليم العام منذ 28 يونيو 2018

في تاريخ 17 يونيو 2020



Tere Guevara Navarro / د. أ.
رئيس الجامعة

يطلب أن يكون هذا المؤهل الخاص مصحوبا دائما بالمؤهل الجامعي التكميلي المندرج عن السلطات المختصة بإعتماد المزاولة المهنية في كل بلد
TECH: AFWOR23S technite.com/certificates

المستقبل

الأشخاص

الصحة

الثقة

التعليم

المرشدون الأكاديميون المعلومات

الضمان

التدريس

الاعتماد الأكاديمي

المؤسسات

التعلم

المجتمع

الالتزام

التقنية

الابتكار

tech الجامعة
التكنولوجية

ماجستير خاص

العلاج بالنظام الغذائي

« طريقة التدريس: أونلاين

« مدة الدراسة: 12 شهر

« المؤهل العلمي: TECH الجامعة التكنولوجية

« مواعيد الدراسة: وفقاً لوتيرتك الخاصة

« الامتحانات: أونلاين

الحاضر

الجودة

المعرفة

التدريب الافتراضي

المؤسسات

الفصول الافتراضية

اللغات

ماجستير خاص العلاجُ بالنظام الغذائي