

شهادة الخبرة الجامعية  
التغذية في الفئات الخاصة  
في العلاج بالنظام الغذائي



الجامعة  
التكنولوجية **tech**

## شهادة الخبرة الجامعية التغذية في الفئات الخاصة في العلاج بالنظام الغذائي

« طريقة التدريس: أونلاين

« مدة الدراسة: 6 أشهر

« المؤهل الجامعي من: TECH الجامعة التكنولوجية

« مواعيد الدراسة: وفقاً لوتيرتك الخاصة

« الامتحانات: أونلاين

رابط الدخول إلى الموقع الإلكتروني: [www.techitute.com/ae/nutrition/postgraduate-diploma/postgraduate-diploma-nutrition-special-populations-diet-therapy](http://www.techitute.com/ae/nutrition/postgraduate-diploma/postgraduate-diploma-nutrition-special-populations-diet-therapy)

# الفهرس

01

المقدمة

صفحة 4

02

الأهداف

صفحة 8

03

هكل الإدارة وأعضاء هيئة تدريس الدورة التدريبية

صفحة 12

04

الهكل والمحتوى

صفحة 20

05

المنهجية

صفحة 24

06

المؤهل العلمي

صفحة 32

# المقدمة

أصبحت التغذية من الأصول المهمة للغاية في الوقاية والعلاج من الأمراض بأنواعها المختلفة. وهو أن التطورات الطبية التي حدثت في العقود الأخيرة حددت أن هناك أطعمة يمكن أن تفضل أو تضر بصحة بعض المرضى الذين يعانون على سبيل المثال، أمراض الكلى أو الكبد أو البنكرياس. لهذا السبب يجب على أخصائي التغذية مواكبة التطورات التي تحدث، حتى يتمكن دائمًا من تكييف وجباتهم الغذائية مع التوصيات التي تظهر. هذا المجال بالتحديد هو محور تركيز هذا البرنامج الذي يستهدف المتخصصين في مجال العلاج الغذائي الذين يرغبون في تحديث وتوسيع نطاق معرفتهم المتعلقة بالتغذية في الفئات الخاصة. كل هذا من خلال برنامج 100% أونلاين يمنحك القدرة على دراسته من أي مكان تريده وبجدول زمني مخصص بالكامل.



فأمامك أفضل فرصة أكاديمية لدراسة مؤهل  
أكاديمي 100% أونلاين، وهو مؤهل عالي  
الكفاءة وسيزودك بمعرفة متخصصة في  
التغذية في الفئات الخاصة"



تحتوي شهادة الخبرة الجامعية في التغذية في الفئات الخاصة في العلاج بالنظام الغذائي على البرنامج العلمي الأكثر اكتمالاً وحدائماً في السوق. أبرز خصائصها هي:

- ♦ تطوير دراسات الحالة التي يقدمها خبراء في التغذية والغدد الصماء
- ♦ توفر المحتويات الجرافيكية والتخطيطية والعملية البارزة في الكتاب معلومات علمية وعملية عن تلك التخصصات الضرورية للممارسة المهنية
- ♦ التمارين العملية حيث يمكن إجراء عملية التقييم الذاتي لتحسين التعلم
- ♦ تركيزها الخاص على المنهجيات المبتكرة
- ♦ محاضرات نظرية، وأسئلة للخبير، ومنتديات نقاشية حول القضايا المثيرة للجدل وأعمال التفكير الفردي
- ♦ إمكانية الوصول إلى المحتوى من أي جهاز ثابت أو محمول متصل بالإنترنت

وجدت العديد من الدراسات على مر السنين أن الإفراط في تناول اللحوم الحمراء، وكذلك تناول الكحوليات يمكن أن يكون ضارًا بالصحة بشكل مفرط، مما يزيد من احتمال الإصابة بأمراض القلب والأوعية الدموية. ومع ذلك، فإن النظام الغذائي المتوازن والغني ببعض العناصر الغذائية يمكن أن يكون له تأثير إيجابي على الوقاية والعلاج من أمراض الكلى والكبد والبنكرياس وحتى الأمراض المرتبطة بالجهاز العصبي مثل الاكتئاب.

لهذا السبب، يجب على أخصائيي التغذية مواكبة التطورات في مجال الصحة، حتى يتمكنوا من تكييف الأنظمة الغذائية التي يعدونها مع التوصيات الأكثر فعالية وملاءمة لكل حالة مرضية. هذا الجانب بالتحديد هو محور تركيز شهادة الخبرة الجامعية هذه في التغذية في الفئات الخاصة في العلاج الغذائي. يجمع هذا المؤهل بين أحدث التطورات المتعلقة بعلم التغذية والصحة، في شكل مريح ومكثف 100% أونلاين، مع التركيز بشكل خاص على أمراض الجهاز العصبي وأمراض الكلى والكبد والبنكرياس وعلى مرضى الأورام.

من خلال منهج شامل وعصري، سيخوض الخريج في تفاصيل كل حالة، وسيتمكن من تحديث معرفته وتوسيعها ليس فقط بفضل المحتوى النظري، ولكن أيضًا بفضل مجموعة متنوعة من المواد الإضافية التي سيجدها في الفصل الافتراضي (ملخصات فيديو لكل وحدة، وقراءات تكميلية ومقالات بحثية). وبالإضافة إلى ذلك، ستتمكن من إتقان مهاراتك من خلال الممارسة العملية مع الحالات السريرية الحقيقية التي سيقدمها لك فريق التدريس.



ستحصل على منهج دراسي كامل ومبتكر  
وشامل سيتناول من بين جوانب أخرى التغذية  
في أمراض الكلى والكبد والبنكرياس"

يمكن أن تؤثر التغذية أيضًا بشكل إيجابي على علاج الأمراض النفسية والعاطفية. لهذا السبب قمنا بتضمين وحدة تتعمق في تفاصيل الاكتئاب والاضطراب ثنائي القطب.

تحص الكلى يقلق العديد من المتخصصين. تعمق في أسبابه واحصل على أحدث التوصيات الغذائية للوقاية منه.

ستجد في الفصل الدراسي الافتراضي مقالات بحثية وقراءات تكميلية متعلقة بالتغذية في أمراض الجهاز العصبي، بحيث يمكنك مواصلة الدراسة المتعمقة خارج المنهج الدراسي"

يضم أعضاء هيئة التدريس في البرنامج متخصصين من القطاع الذين يجلبون خبراتهم في هذا التدريب، بالإضافة إلى متخصصين معترف بهم من المجتمعات الرائدة والجامعات المرموقة. سيستجى محتوى الوسائط المتعددة، الذي تم تطويره باستخدام أحدث التقنيات التعليمية، للمهني التعلم في الموقع والسياق، أي بيئة محاكاة توفر تدريباً غامراً مبرمجاً للتدريب في مواقف حقيقية. يركز تصميم هذا البرنامج على التعلّم القائم على حل المشكلات، والذي يجب على المهني من خلاله محاولة حل مختلف مواقف الممارسة المهنية التي تنشأ على مدار المساق الأكاديمي. ولهذا، سيكون مدعوماً بنظام مبتكر من مقاطع الفيديو التفاعلية التي ينتجها خبراء مشهورون.



# الأهداف

بالنظر إلى أن العديد من الدراسات أظهرت أن النظام الغذائي المتكيف يمكن أن يؤثر بشكل إيجابي على الوقاية من بعض الأمراض وعلاجها، فإن الهدف من شهادة الخبرة الجامعية هذه هو تزويد الخريجين بجميع المعلومات التي تسمح لهم بتحديث معرفتهم على الفور وبشكل شامل. لهذا، سيكون لديها أكثر الأدوات التربوية تقدماً في القطاع الأكاديمي وتأييداً لأكبر جامعة عبر الإنترنت في العالم.





ستكون قادرًا على تحقيق أهدافك الأكاديمية المحدثة الأكثر  
طموحًا بفضل استخدام المنهجية التربوية المتطورة وأفضل  
الأدوات الأكاديمية"



## الأهداف العامة



- ♦ توسيع نطاق المعرفة ودمج المعرفة المتقدمة والمبتكرة في مجال الغذاء والتغذية في الممارسة السريرية اليومية لأخصائي التغذية والعلاج بالنظام الغذائي
- ♦ مراجعة الجوانب الأساسية للأكل الصحي، مع التركيز الحالي على الوقاية من المخاطر
- ♦ التعمق في الإدارة الصحيحة للتغذية اليومية
- ♦ فحص المتلازمات والأعراض الأكثر شيوعًا المتعلقة بمشاكل التغذية

سوف تؤثر على تخطيط الأهداف والاستشارات  
من خلال الجوانب النفسية للمريض"



## الأهداف المحددة



### الوحدة 1. التغذية في أمراض الكلى والكبد والبنكرياس

- ♦ تحديث المعرفة بوظائف وأمراض الكلى والكبد والبنكرياس وعلاقتها بالتغذية
- ♦ تقييم الحالات السريرية وتطبيق الأدوات في استشارة التغذية
- ♦ خطة العلاجات الغذائية على أساس الأدلة العلمية وتقييم التطور

### الوحدة 2. التغذية في أمراض الجهاز العصبي

- ♦ تحديث قائم على دليل علمي للعلاقة بين أمراض الجهاز العصبي والتغذية
- ♦ تقييم احتياجات وصعوبات المريض، بالإضافة إلى تقييمهم المناسب للحالة التغذوية
- ♦ معرفة الجوانب النفسية الرئيسية للمرضى الذين يعانون من تغيرات في اضطراب السلوك

### الوحدة 3. تغذية مرضى السرطان

- ♦ معرفة كيف تؤثر هذه الحالة المرضية على المستوى الغذائي، من الناحية العضوية والنفسية والتمثيل الغذائي
- ♦ تحديد سوء التغذية في سياق مرض الأورام باعتباره علم الأمراض الوحيد أو في مرضى متعدد الأمراض، وكذلك الوقاية منه
- ♦ إضفاء الطابع الشخصي على العلاج الغذائي، وتغطية احتياجات المريض في العلاج بمضادات الأورام، و/أو العمليات الجراحية



# هيكل الإدارة وأعضاء هيئة تدريس الدورة التدريبية

يتم توجيه وتدريب شهادة الخبرة الجامعية هذه من قبل فريق من المتخصصين في الغدد الصماء والتغذية الذين يتمتعون بمهنة واسعة وشاملة في هذا القطاع، والذين أظهروا، بالإضافة إلى سنوات من الخبرة في إدارة الحالات السريرية المعقدة، أن لديهم خبرة كبيرة. جودة بشرية رائعة، والتي سيتم تمثيلها في جودة المنهج الدراسي وفي الدروس الفردية التي قد يطلبها الخريج كلما احتاج إليها لحل الشكوك أو لطرح أي سؤال قد ينشأ فيما يتعلق بالمنهج الدراسي.

ستحصل على دعم فريق التدريس لحل شكوكك وستكون  
قادرًا على المشاركة بنشاط في المناقشات التي ستُثار  
في منتدى الفصل الافتراضي"



## هيكل الإدارة

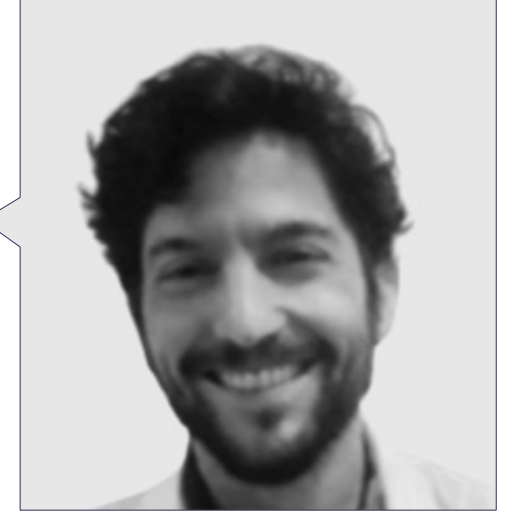
### د. Vázquez Martínez, Clotilde

- ♦ رئيسة قسم الغدد الصماء والتغذية في مؤسسة Jiménez Díaz
- ♦ رئيسة قسم جراحة الصماء والتغذية، مستشفى Ramón y Cajal الجامعي
- ♦ رئيسة قسم أمراض الغدد الصماء والتغذية في مستشفى جامعة Severo Ochoa
- ♦ رئيسة جمعية الغدد الصماء والتغذية والسكري في مجتمع في مدريد (SENDIMAD)
- ♦ منسقة مجموعة التثقيف العلاجي (GEET) التابعة للجمعية الإسبانية لمرض السكري
- ♦ دكتوراه من كلية الطب في جامعة المستقلة بمدريد
- ♦ حاصلة على الإجازة في الطب والجراحة من كلية الطب بجامعة فالنسيا
- ♦ متخصصة في أمراض الغدد الصماء والتغذية من MIR من مستشفى مؤسسة Jiménez Díaz الجامعي
- ♦ جائزة أبراهام غارسيا المنسى للعمل في التغذية العلاجية
- ♦ تميّزت بين أفضل 100 طبيب في إسبانيا وفقاً لقائمة Forbes
- ♦ جائزة الإنجاز الوظيفي لمرضى السكري والتغذية من مؤسسة كاستيلا لا مانشا للسكري (FUCAMDI)



### د. Sánchez Jiménez, Álvaro

- ♦ أخصائي في التغذية والغدد الصماء في مستشفى مؤسسة Jiménez Díaz الجامعي
- ♦ أخصائي تغذية في Medicadiet
- ♦ أخصائي تغذية إكلينيكية متخصصة في الوقاية والعلاج من السمنة والسكري والأمراض المصاحبة لها
- ♦ خبير تغذية في دراسة Predimed Plus
- ♦ أخصائي التغذية في إروسكي
- ♦ أخصائي تغذية في أكسيس كلينك
- ♦ أستاذ ماجستير السمنة والأمراض المصاحبة، جامعة Rey Juan Carlos
- ♦ أستاذ في مساق الامتياز في السمنة في المستشفى مؤسسة Jiménez Díaz الجامعي
- ♦ حاصل على دبلوم في التغذية البشرية وعلم التغذية من جامعة Complutense في مدريد
- ♦ النظام الغذائي وتغذية المسنين من جامعة Complutense في مدريد.
- ♦ التغذية والرياضة للمهنيين، المؤسسة الثلاثية
- ♦ دورة تنشيطية في السكري العملي من النوعين 1 و2 لأخصائيي الرعاية الصحية



### د. Montoya Álvarez, Teresa

- ♦ رئيسة قسم الغدد الصماء والتغذية في المستشفى الجامعي Infanta Elena
- ♦ رئيسة قسم العمل التطوعي في مؤسسة Garrigou
- ♦ إجازة في الطب والجراحة من جامعة Navarra
- ♦ ماجستير في السمثة والأمراض المصاحبة لها: الوقاية والتشخيص والعلاج المتكامل من قبل جامعة Rey Juan Carlos
- ♦ ورشة عمل حول الرعاية الطارئة للمرضى الذين لديهم تاريخ من جراحة السمثة: المراجعة الرئيسية للطبيب المناوب
- ♦ عضوة في: معهد البحوث في مجال الصحة مؤسسة Jiménez Díaz، لجنة الصحة في FEAPS بـMadrid، جمعية أبحاث التثلث الصبغي Trisomy 21 Research Society.



### الأساتذة

### أ. Martínez Martínez, Alberto

- ♦ مستشار التغذية في Santiveri
- ♦ أخصائي التغذية المسؤول عن قائمة الطعام للأطفال الذين يعانون من حساسية الطعام. Gastronomic
- ♦ أخصائي التغذية والتغذية السريرية في المستشفى الجامعي Antonio Pedro
- ♦ مؤهل علمي في التغذية البشرية وعلم التغذية جامعة Federal Fluminense
- ♦ تخرج في التغذية البشرية وعلم التغذية من جامعة Valencia
- ♦ الماجستير في العلوم الزراعية البيئية والزراعية الغذائية. الجامعة Autónoma في Madrid

### د. González Toledo, Beatriz María

- ♦ ممرضة خبيرة في غسيل الكلى وفي التغذية والصحة.
- ♦ ممرضة في وحدة أمراض الرئة في مستشفى مؤسسة Jiménez Díaz
- ♦ مساعدة ممرضة غسيل الكلى في مؤسسة Íñigo Álvarez de Toledo Renal Foundation
- ♦ حاصل على درجة الماجستير في غسيل الكلى للتمريض من جامعة كومبلوتنس بمدريد
- ♦ ماجستير جامعي في التغذية والصحة من جامعة Cataluña المفتوحة
- ♦ خبيرة جامعية في غسيل الكلى البريتوني للتمريض في جامعة Cardenal Herrera
- ♦ بكالوريوس في التمريض من جامعة Madrid Autónoma



### د. Enrique Sanz Martínez

- ♦ اختصاصي التغذية سريرية في مستشفى جامعة Villalba العام ومستشفى جامعة Rey Juan Carlos
- ♦ أخصائية حمية وباحثة في مشروع PREDIMED PLUS في معهد الأبحاث الصحية التابع لمؤسسة Jiménez Díaz
- ♦ باحث ومتعاون في دراسة NUTRICOVID
- ♦ باحث ومتعاون في دراسة مقطعية مستقبلية OBESTIGMA
- ♦ بكالوريوس في التغذية البشرية وعلم التغذية من جامعة Complutense في Madrid
- ♦ ماجستير في التغذية العلاجية من الجامعة الكاثوليكية في سان أنطونيو دي مورسيا
- ♦ ماجستير في السمنة والأمراض المصاحبة لها: الوقاية والتشخيص والعلاج الشامل في جامعة الملك خوان كارلوس

### د. Irene Hoyas Rodríguez

- ♦ طبيبة متخصصة في أمراض الغدد الصماء والتغذية
- ♦ أخصائية امراض الغدد الصماء والتغذية بمستشفيات مؤسسة Jiménez Díaz و Infanta Elenag
- ♦ متخصصة في أمراض الغدد الصماء والتغذية في مستشفى بيانا ماريا أنا
- ♦ متخصصة في طب الغدد الصماء في مشفى 12 أكتوبر الجامعي
- ♦ بكالوريوس في الطب من جامعة Complutense في Madrid
- ♦ الدراسات العليا في علاج داء السكري من النوع الثاني في جامعة Autónoma في Barcelona

### د. Ana Prieto Moreno

- ♦ أخصائية تغذية في قسم الغدد الصماء والتغذية في مستشفى مؤسسة Jiménez
- ♦ أخصائية التغذية في مستشفى Villalba العام والمستشفى الجامعي Infanta Elena
- ♦ أخصائية تغذية بالمجلس الأعلى للرياضة، WWF Medicadiet وشركة Sanitas العامة المحدودة للتأمين
- ♦ أخصائية تغذية في مستشفى لاباز الجامعي، ومؤسسة Mapfre، ومجلة كوبرنال للنشر ومجلة السكري
- ♦ الماجستير في السمنة والأمراض المصاحبة لها واستراتيجيات الوقاية والتشخيص والعلاج الشامل في جامعة Alcalá
- ♦ ماجستير في الأنتروبولوجيا الفيزيائية والتطور البشري والتنوع البيولوجي من جامعة Complutense في Madrid
- ♦ شهادة في التغذية البشرية وعلم التغذية من جامعة Madrid Autónoma

### أ. Clara Yela Salguero

- ♦ أخصائية الحمية منسقة التجارب السريرية
- ♦ اختصاصية تغذية في مستشفى مؤسسة Jiménez Díaz
- ♦ منسق التجارب السريرية في مستشفى رامون و كاجال
- ♦ اختصاصي تغذية في مستشفى سيفيرو أوتشوا في ليغانيس
- ♦ اختصاصي تغذية في وحدة العلاج الشامل للسمنة في مستشفى سان خوسيه في مدريد
- ♦ خريجة في التغذية البشرية وعلم التغذية من جامعة Alfonso X El Sabio
- ♦ شهادة في علوم وتكنولوجيا الأغذية من جامعة كومبلوتنسي بمدريد

### د. L3pez Escudero, Leticia

- أخصائية تغذية وحمية علاجية في مستشفى جامعة إنيانثا إلبينا
- أخصائي تغذية وحمية علاجية بمستشفيات مؤسسة Jim3nez D3az y General de Villalba
- اختصاصية تغذية حمية في عيادة خاصة وعيادة دايت
- متعاونة القسم العلمي للجمعية الإسبانية المصابين بسرطان الرئة
- أخصائية التغذية الرياضية في الفريق الأول للرجال والسيدات في Las Rozas CF
- بكالوريوس في التغذية البشرية وعلم التغذية من جامعة Complutense في مدريد
- ماجستير في السمنة والأمراض المصاحبة لها: الوقاية والتشخيص والعلاج الشامل في جامعة Rey Juan Carlos
- ماجستير في التغذية في النشاط البدني والرياضة من جامعة كاتالونيا المفتوحة

### د. Modro3o M3stoles, Naiara

- أخصائية في الغدد الصماء
- أخصائية في طب الغدد الصماء في مستشفى مؤسسة Jim3nez D3az
- طبيبة متخصصة في أمراض الصماء في المستشفى الجامعي Infanta Elena
- الطب التخصصي في أمراض الغدد الصماء في المستشفى الجامعي Getafe
- مؤلفة العديد من المقالات المنشورة في المجلات العلمية
- بكالوريوس في علاج داء السكري من النوع 2 من جامعة Aut3noma في برشلونة



### د. Labeira Candela, Paula

- ♦ أخصائية تغذية سريرية في وحدة مناظير السمنة في مستشفيات HM
- ♦ أخصائي الرياضة والتغذية السريرية في معهد Quirón Salud - معهد زيادة الوزن والسمنة
- ♦ أخصائية التغذية الرياضية والسريرية في Medicadiet والتخسيس والتغذية
- ♦ أخصائية تغذية رياضة في C.F. TrivalValderas de Alcorcón
- ♦ محللة جودة الأغذية والمياه في دائرة الصحة في Andaluz
- ♦ خريجة في التغذية البشرية وعلم التغذية من جامعة Pablo Olavide في Sevilla
- ♦ بكالوريوس في علوم وتكنولوجيا التغذية
- ♦ حاصلة على دبلوم في التغذية البشرية وعلم التغذية
- ♦ ماجستير في التدريب والتغذية الرياضية من الجامعة الأوروبية بمدريد

### أ. Manso del Real, Paula

- ♦ مساعدة مدير التمريض في مؤسسة Íñigo Álvarez de Toledo Renal Foundation
- ♦ مشرف التمريض في وحدة غسيل الكلى في مؤسسة Íñigo Álvarez de Toledo Renal Foundation
- ♦ ممرضة أمراض الكلى في وحدة أمراض الكلى في مستشفى جامعة Jiménez Díaz
- ♦ دبلوم التمريض من جامعة فرانسييسكو دي فيتوريا
- ♦ شهادة في التعاون الدولي وتعزيز الصحة من جامعة فرانسييسكو دي فيتوريا
- ♦ شهادة الخبرة الجامعية في حالات الطوارئ والحالات العاجلة بجامعة كومبلوتنسي بمدريد
- ♦ ماجستير غسيل الكلى للتمريض في جامعة Complutense في Madrid



# الهيكل والمحتوى

تُعد جامعة TECH رائدة في استخدام منهجية إعادة التعلم Relearning في تطوير مناهجها الدراسية. ومع ذلك، فهي تتميز أيضاً بمجموعة واسعة من المؤهلات التي تستند جميعها إلى أكثر المعلومات دقة وحدثة وشمولاً، والتي تم إعدادها بناءً على توصيات أعضاء هيئة التدريس، الذين يتحملون أيضاً مسؤولية اختيار ساعات من المواد الإضافية عالية الجودة المقدمة في أشكال مختلفة. وبهذه الطريقة يمكن تقديم مؤهل علمي 100% في طليعة القطاع الأكاديمي حيث يتمتع الخريج بجميع التسهيلات للحاق بالركب بطريقة مضمونة وديناميكية دون إهمال نشاطه المهني.



سيكون لديك قائمة بالأمراض والتوصيات الغذائية الخاصة  
بها، بحيث يمكنك الرجوع إليها كلما احتجت إليها، حتى بعد  
الانتهاء من دراستك"



## الوحدة 1. التغذية في أمراض الكلى والكبد والبنكرياس

- 1.1 العناصر الغذائية
  - 1.1.1 النشاط الأنزيمي، والتمثيل الغذائي، والترشيح وإدرار البول
- 2.1 العادات والمخاطر والأمراض المصاحبة السابقة والمسببة وتقييم عادات الأكل
- 3.1 التغذية القصور الكلوي المزمن: غسيل الكلى
- 4.1 التغذية في القصور الكلوي المزمن: غسيل الكلى: زرع الكلى
- 5.1 اعتلال الكلية السكري
- 6.1 تحص الكلية
- 7.1 قصور البنكرياس
- 8.1 التنكس الدهني الكبد غير الكحولي والتليف والتليف الكبد والتحصي الحويصلي
- 9.1 تعديل الجراثيم المعوية في أمراض الكلى والبنكرياس والكبد
- 10.1 الجوانب النفسية وتخطيط الأهداف والاستشارات

## الوحدة 2. التغذية في أمراض الجهاز العصبي

- 1.2 التغذية في الوقاية من التدهور المعرفي والخرف والزهايمر
- 2.2 التغذية والأمراض النفسية
  - 1.2.2 كآبة
  - 2.2.2 اضطراب ثنائي القطب
- 3.2 أمراض مع سلوكيات أكل متغيرة
  - 1.3.2 قُصام
  - 2.3.2 اضطراب الشخصية الحدية
- 4.2 اضطرابات السلوك الغذائي
  - 1.4.2 فقدان الشهية
  - 2.4.2 الشره المرضي
  - 3.4.2 BED
- 5.2 التغذية في الأمراض التنكسية
  - 1.5.2 تصلب متعدد
  - 2.5.2 التصلب الجانبي الضموري
  - 3.5.2 الحثل العضلي
- 6.2 التغذية في الأمراض مع حركة غير منضبطة
  - 1.6.2 مرض باركنسون
  - 2.6.2 داء هنتنغتون

- 7.2 التغذية في المرع
- 8.2 التغذية في الألم العصبي
  - 1.8.2 ألم مزمن
- 9.2 التغذية في الإصابات العصبية الشديدة
- 10.2 المواد السامة والمركبات النشطة بيولوجيا والجراثيم المعوية وعلاقتها بأمراض الجهاز العصبي

## الوحدة 3. تغذية مرضى السرطان

- 1.3 الفيزيولوجيا المرضية للسرطان
- 2.3 علاقة السرطان بعادات الأكل والمواد المسرطنة المحتملة
- 3.3 تقييم الحالة التغذوية لمرضى السرطان
- 4.3 تفاعل العلاج بالمغذيات ومضادات الأورام
  - 1.4.3 تعديلات محددة لأكثر مضادات الأورام استخدامًا
- 5.3 الجوانب النفسية في المريض والتوصيات التغذوية العامة لدى مريض السرطان
- 6.3 التغذية في الشهية واضطرابات البلع الناجمة عن علم الأمراض أو العلاجات
  - 1.6.3 فقدان الشهية
  - 2.6.3 عسر الذوق
  - 3.6.3 عسر البلع
  - 4.6.3 التهاب الغشاء المخاطي
  - 5.6.3 جفاف الفم
- 7.3 التغذية في التغيرات الهضمية التي تسببها الأمراض أو العلاجات
  - 1.7.3 سوء الامتصاص
  - 2.7.3 الإسهال
  - 3.7.3 اختلال الميكروبيوم
  - 4.7.3 إمساك
- 8.3 التغذية في الاضطرابات الأيضية الناجمة عن علم الأمراض: الهزال المرضي
- 9.3 التغذية قبل وبعد جراحة السرطان
  - 1.9.3 الرأس والرقبة
  - 2.9.3 مريئي
  - 3.9.3 معدي
  - 4.9.3 البنكرياس الصفراوي
  - 5.9.3 الأمعاء الدقيقة والغليظة
- 10.3 تغذية المستشفى
  - 1.10.3 فموية
  - 2.10.3 معوية

الكومبيوتر أو الجهاز اللوحي أو الهاتف المحمول ادخل  
إلى قاعة الدراسة الافتراضية من أي مكان تريد، وفي  
أي وقت تريد، دون قيود زمنية أو فصول دراسية مملّة  
ومضجرة وجهاً لوجه"



# المنهجية

يقدم هذا البرنامج التدريبي طريقة مختلفة للتعلم. فقد تم تطوير منهجيتنا من خلال أسلوب التعليم المرتكز على التكرار: *Relearning* أو ما يعرف بمنهجية إعادة التعلم.

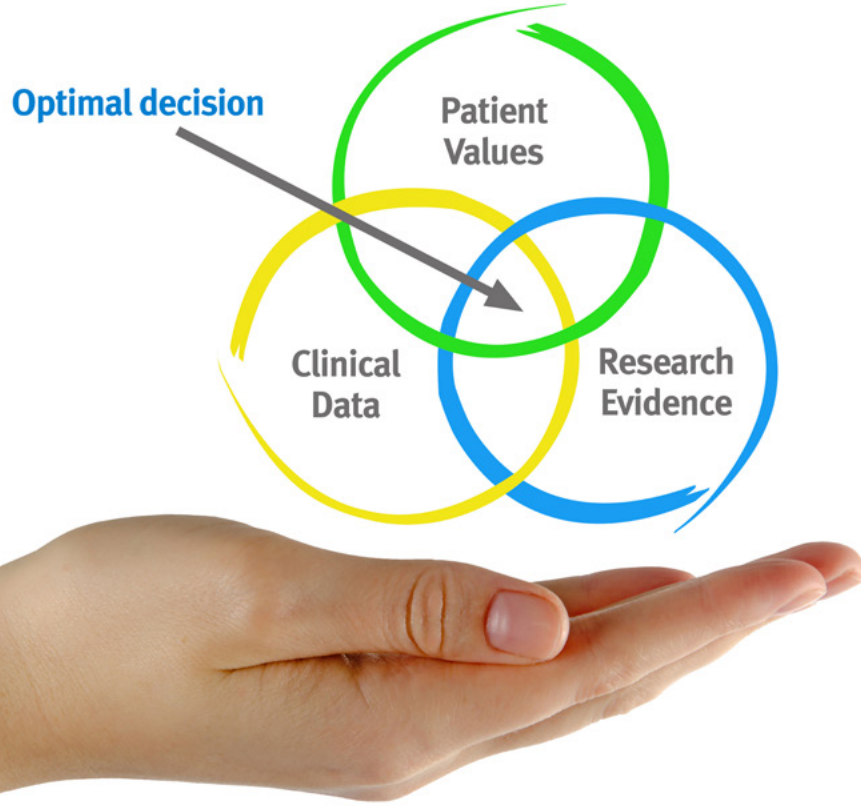
يتم استخدام نظام التدريس هذا، على سبيل المثال، في أكثر كليات الطب شهرة في العالم، وقد تم اعتباره أحد أكثر المناهج فعالية في المنشورات ذات الصلة مثل مجلة نيو إنجلند الطبية (*New England Journal of Medicine*).





اكتشف منهجية *Relearning* (منهجية إعادة التعلم)، وهي نظام يتخلى عن التعلم الخطي التقليدي ليأخذك عبر أنظمة التدريس التعليم المرتكزة على التكرار: إنها طريقة تعلم أثبتت فعاليتها بشكل كبير، لا سيما في المواد الدراسية التي تتطلب الحفظ"





## في جامعة TECH نستخدم منهج دراسة الحالة

أمام حالة سريرية معينة، ما الذي يجب أن يفعله المهني؟ خلال البرنامج، سيواجه الطلاب العديد من الحالات السريرية المماكية بناءً على مرضى حقيقيين وسيتم عليهم فيها التحقيق ووضع الفرضيات وأخيراً حل الموقف. هناك أدلة علمية وفيرة على فعالية المنهج، حيث يتعلم المتخصصون بشكل أفضل وأسرع وأكثر استدامة مع مرور الوقت.

مع جامعة TECH يمكن لأخصائيي التغذية تجربة طريقة تعلم تهز أسس الجامعات التقليدية في جميع أنحاء العالم.

وفقاً للدكتور Gérvas، فإن الحالة السريرية هي العرض المشروح للمريض، أو مجموعة من المرضى، والتي تصبح «حالة»، أي مثالاً أو نموذجاً يوضح بعض العناصر السريرية المميزة، إما بسبب قوتها التعليمية، أو بسبب تفردا أو ندرتها. لذا فمن الضروري أن تستند الحالة إلى الحياة المهنية الحالية، في محاولة لإعادة إنشاء عوامل التكيف الحقيقية في الممارسة المهنية في مجال التغذية.



هل تعلم أن هذا المنهج تم تطويره عام 1912 في جامعة هارفارد للطلاب دارسي القانون؟ وكان يتمثل منهج دراسة الحالة في تقديم مواقف حقيقية معقدة لهم لكي يقوموا باتخاذ القرارات وتبرير كيفية حلها. وفي عام 1924 تم تأسيسها كمنهج تدريس قياسي في جامعة هارفارد"

#### تُبرر فعالية المنهج بأربعة إنجازات أساسية:

1. أخصائيو التغذية الذين يتبعون هذا المنهج لا يحققون فقط استيعاب المفاهيم، ولكن أيضاً تنمية قدراتهم العقلية من خلال التمارين التي تقيم المواقف الحقيقية وتقوم بتطبيق المعرفة المكتسبة.

2. يركز منهج التعلم بقوة على المهارات العملية التي تسمح لأخصائيي التغذية بالاندماج بشكل أفضل في الممارسات اليومية.

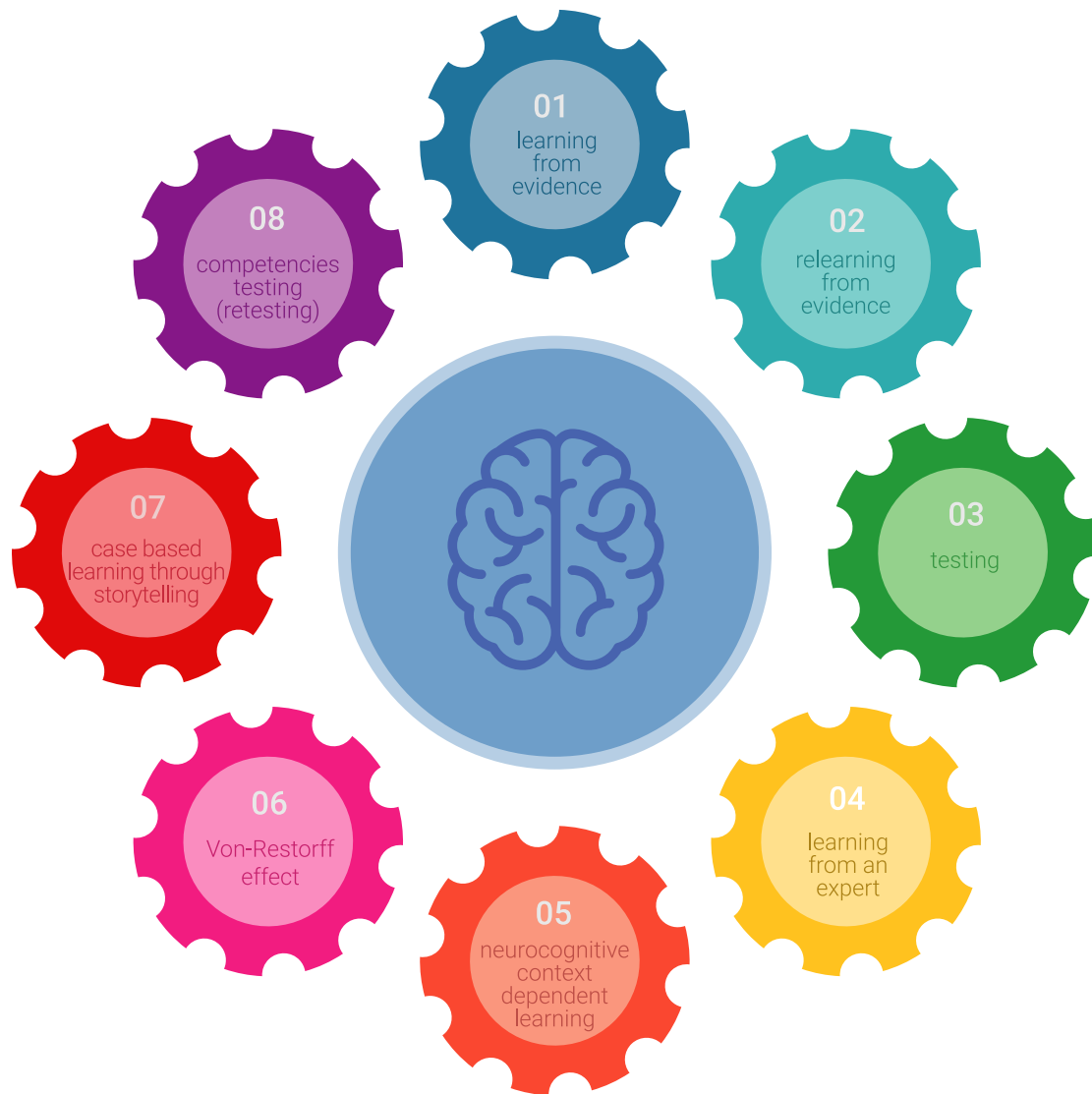
3. يتم تحقيق استيعاب أبسط وأكثر كفاءة للأفكار والمفاهيم، وذلك بفضل منهج المواقف التي نشأت من الواقع.

4. يصبح الشعور بكفاءة الجهد المستثمر حافزاً مهماً للغاية للطلاب، مما يترجم إلى اهتمام أكبر بالتعلم وزيادة في الوقت المخصص للعمل في المحاضرة الجامعية.

## منهجية إعادة التعلم (Relearning)

تجمع جامعة TECH بين منهج دراسة الحالة ونظام التعلم عن بعد، 100% عبر الانترنت والقائم على التكرار، حيث تجمع بين 8 عناصر مختلفة في كل درس.

نحن نعزز منهج دراسة الحالة بأفضل منهجية تدريس 100% عبر الانترنت في الوقت الحالي وهي: منهجية إعادة التعلم والمعروفة بـ Relearning.



سوف يتعلم أخصائي التغذية من خلال الحالات الحقيقية وحل المواقف المعقدة في بيئات التعلم المحاكاة. تم تطوير هذه المحاكاة من أحدث البرامج التي تسهل التعلم الغامر.

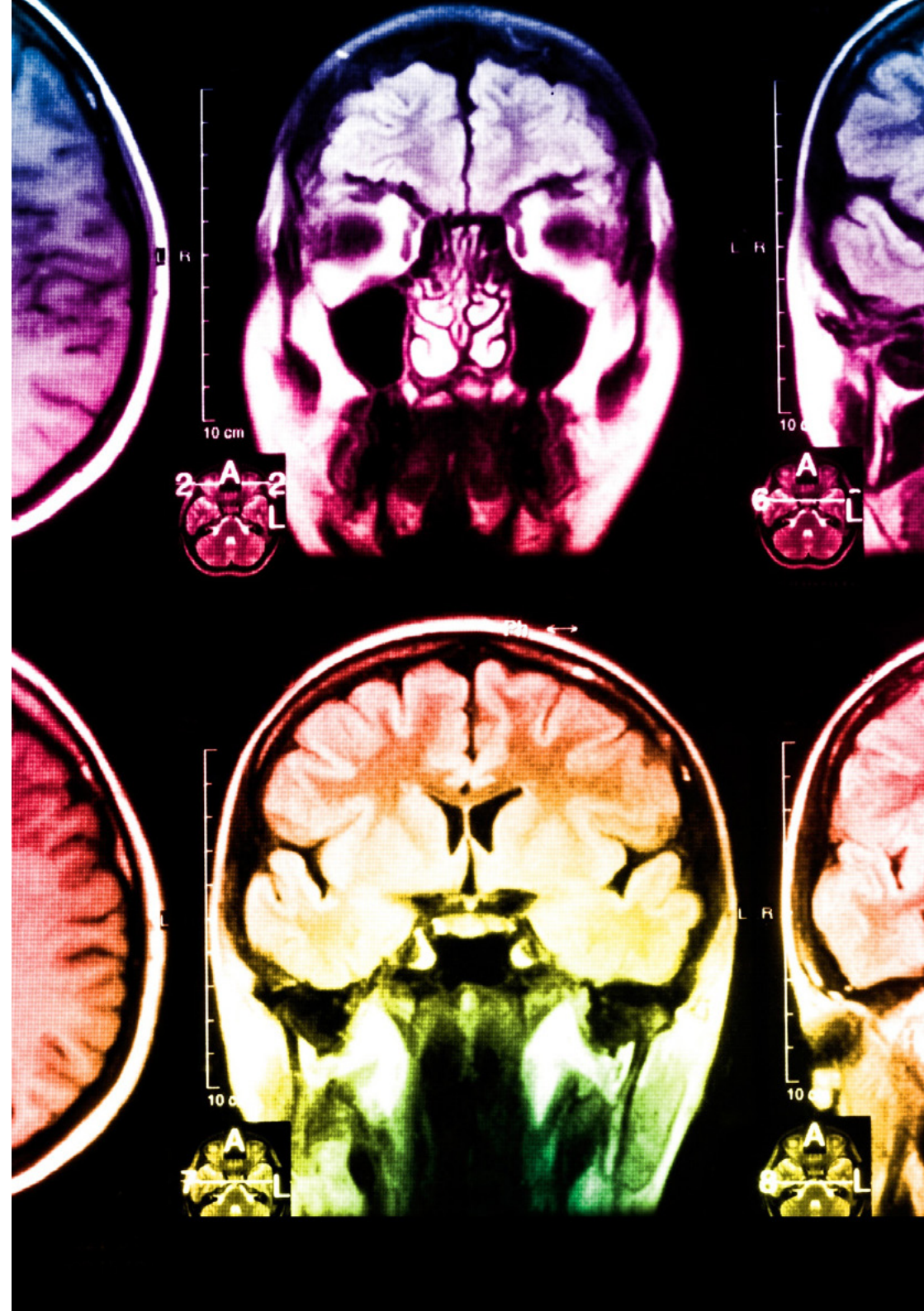
في طليعة المناهج التربوية في العالم، تمكنت منهجية إعادة التعلم من تحسين مستويات الرضا العام للمهنيين، الذين أكملوا دراساتهم، فيما يتعلق بمؤشرات الجودة لأفضل جامعة عبر الإنترنت في البلدان الناطقة بالإسبانية (جامعة كولومبيا).

من خلال هذه المنهجية، قمنا بتدريب أكثر من 45000 أخصائي تغذية بنجاح غير مسبوق، في جميع التخصصات السريرية بغض النظر عن العبء الجراحي. تم تطوير منهجيتنا التربوية في بيئة شديدة المتطلبات، مع طلاب جامعيين يتمتعون بمظهر اجتماعي واقتصادي مرتفع ومتوسط عمر يبلغ 43.5 عاماً.

ستتيح لك منهجية إعادة التعلم والمعروفة بـ *Relearning*، التعلم بجهد أقل ومزيد من الأداء، وإشراكك بشكل أكبر في تدريبك، وتنمية الروح النقدية لديك، وكذلك قدرتك على الدفاع عن الحجج والآراء المتباينة: إنها معادلة واضحة للنجاح.

في برنامجنا، التعلم ليس عملية خطية، ولكنه يحدث في شكل لولبي (نتعلم ثم نطرح ماتعلمناه جانباً فننساها ثم نعيد تعلمه). لذلك، نقوم بدمج كل عنصر من هذه العناصر بشكل مركزي.

النتيجة الإجمالية التي حصل عليها نظام التعلم في TECH هي 8.01، وفقاً لأعلى المعايير الدولية.



## يقدم هذا البرنامج أفضل المواد التعليمية المُعدَّة بعناية للمهنيين:

### المواد الدراسية



يتم إنشاء جميع محتويات التدريس من قبل المتخصصين الذين سيقومون بتدريس البرنامج الجامعي، وتحديدًا من أجله، بحيث يكون التطوير التعليمي محددًا وملموشًا حقًا.

ثم يتم تطبيق هذه المحتويات على التنسيق السمعي البصري الذي سيخلق منهج جامعة TECH في العمل عبر الإنترنت. كل هذا بأحدث التقنيات التي تقدم أجزاء عالية الجودة في كل مادة من المواد التي يتم توفيرها للطلاب.

### أحدث تقنيات وإجراءات التغذية المعروضة في الفيديوهات



تقدم TECH للطلاب أحدث التقنيات وأحدث التطورات التعليمية والتقنيات الرائدة في الوقت الراهن في مجال استشارات التغذية. كل هذا، بصيغة المتحدث، بأقصى درجات الصرامة، موضحاً ومفصلاً للمساهمة في استيعاب وفهم الطالب. وأفضل ما في الأمر أنه يمكن مشاهدتها عدة مرات كما تريد.

### ملخصات تفاعلية

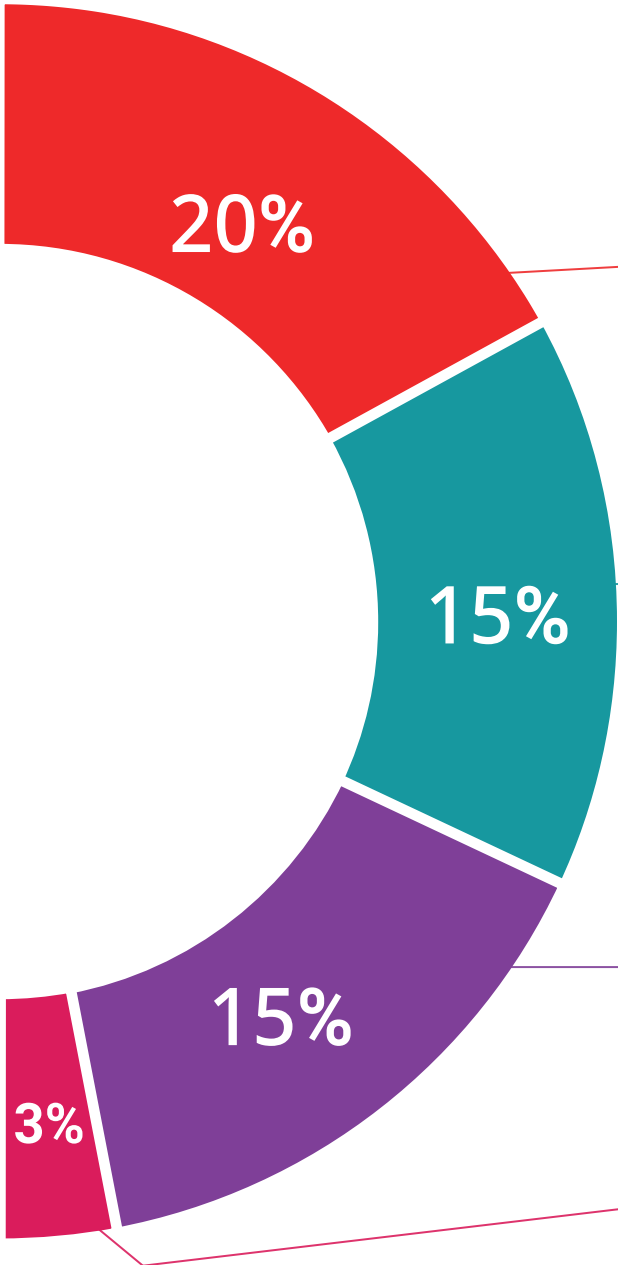


يقدم فريق جامعة TECH المحتويات بطريقة جذابة وديناميكية في أقراص الوسائط المتعددة التي تشمل الملفات الصوتية والفيديوهات والصور والرسوم البيانية والخرائط المفاهيمية من أجل تعزيز المعرفة. اعترفت شركة مايكروسوفت بهذا نظام التأهيل الفريد لتقديم محتوى الوسائط المتعددة على أنه "قصة نجاح أوروبية".

### قراءات تكميلية



المقالات الحديثة، ووثائق اعتمدت بتوافق الآراء، والأدلة الدولية.. من بين آخرين. في مكتبة جامعة TECH الافتراضية، سيتمكن الطالب من الوصول إلى كل ما يحتاجه لإكمال تدريبه.





### تحليل الحالات التي تم إعدادها من قبل الخبراء وإرشاد منهم

يجب أن يكون التعلم الفعال بالضرورة سياقياً. لذلك، تقدم TECH تطوير حالات واقعية يقوم فيها الخبير بإرشاد الطالب من خلال تنمية الانتباه وحل المواقف المختلفة: طريقة واضحة ومباشرة لتحقيق أعلى درجة من الفهم.



### الاختبار وإعادة الاختبار

يتم بشكل دوري تقييم وإعادة تقييم معرفة الطالب في جميع مراحل البرنامج، من خلال الأنشطة والتدريبات التقييمية وذاتية التقييم: حتى يتمكن من التحقق من كيفية تحقيق أهدافه.



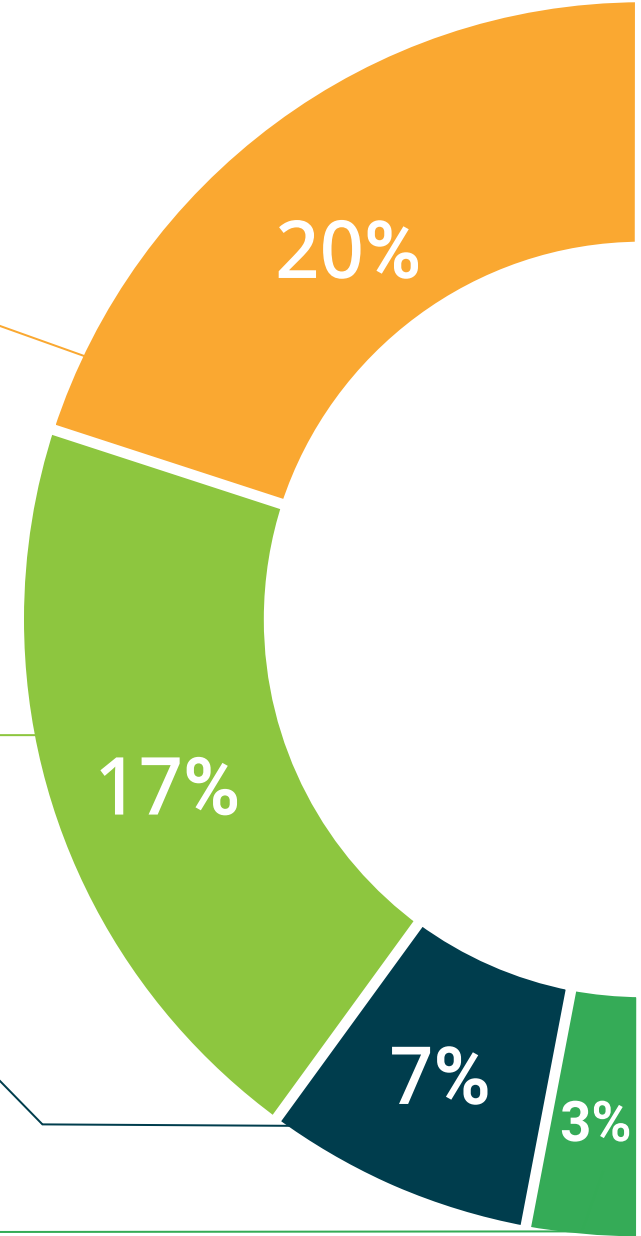
### المحاضرات الرئيسية

هناك أدلة علمية على فائدة المراقبة بواسطة الخبراء كطرف ثالث في عملية التعلم. إن مفهوم ما يسمى Learning from an Expert أو التعلم من خبير يقوي المعرفة والذاكرة، ويولد الثقة في القرارات الصعبة في المستقبل.



### إرشادات توجيهية سريعة للعمل

تقدم جامعة TECH المحتويات الأكثر صلة بالمحاضرة الجامعية في شكل أوراق عمل أو إرشادات توجيهية سريعة للعمل. إنها طريقة موجزة وعملية وفعالة لمساعدة الطلاب على التقدم في تعلمهم.



# المؤهل العلمي

تضمن شهادة الخبرة الجامعية في التغذية في الفئات الخاصة في العلاج بالنظام الغذائي، بالإضافة إلى التدريب الأكثر دقة وحدائق، الحصول على مؤهل شهادة الخبرة الجامعية الصادر عن TECH الجامعة التكنولوجية.





اجتاز هذا البرنامج بنجاح واحصل على مؤهل علمي دون الحاجة إلى السفر أو القيام بأية إجراءات مرهقة"



يحتوي برنامج شهادة الخبرة الجامعية في التغذية في الفئات الخاصة في العلاج بالنظام الغذائي البرنامج التعليمي الأكثر اكتمالاً وحدثة في السوق.

بعد اجتياز التقييم، سيحصل الطالب عن طريق البريد العادي\* مصحوب بعلم وصول مؤهل شهادة الخبرة الجامعية الصادر عن **TECH الجامعة التكنولوجية**.

إن المؤهل الصادر عن **TECH الجامعة التكنولوجية** سوف يشير إلى التقدير الذي تم الحصول عليه في برنامج المحاضرة الجامعية وسوف يفي بالمتطلبات التي عادة ما تُطلب من قبل مكاتب التوظيف ومسابقات التعيين ولجان التقييم الوظيفي والمهني.

المؤهل العلمي: شهادة الخبرة الجامعية في التغذية في الفئات الخاصة في العلاج بالنظام الغذائي

طريقة: عبر الإنترنت

مدة: 6 أشهر



المستقبل

الأشخاص

الصحة

الثقة

التعليم

المرشدون الأكاديميون المعلومات

الضمان

التدريس

الاعتماد الأكاديمي

المؤسسات

التعلم

المجتمع

الالتزام

التقنية

**tech** الجامعة  
التكنولوجية

الحاضر

الابتكار

الحاضر

الجودة

شهادة الخبرة الجامعية

التغذية في الفئات الخاصة

في العلاج بالنظام الغذائي

« طريقة التدريس: أونلاين

« مدة الدراسة: 6 أشهر

« المؤهل الجامعي من: TECH الجامعة التكنولوجية

« مواعيد الدراسة: وفقاً لوتيرتك الخاصة

« الامتحانات: أونلاين

التدريب الافتراضي

المؤسسات

الفصول الافتراضية

اللغات

شهادة الخبرة الجامعية  
التغذية في الفئات الخاصة  
في العلاج بالنظام الغذائي