

شهادة الخبرة الجامعية  
التغذية في علاج زيادة الوزن  
والسمنة والأمراض المصاحبة لهما  
في العلاج بالنظام الغذائي



الجامعة  
التكنولوجية  
**tech**

**شهادة الخبرة الجامعية**  
**التغذية في علاج زيادة الوزن**  
**والسمنة والأمراض المصاحبة لهما**  
**في العلاج بالنظام الغذائي**

« طريقة التدريس: أونلاين

« مدة الدراسة: 6 أشهر

« المؤهل العلمي: TECH الجامعة التكنولوجية

« مواعيد الدراسة: وفقاً لوتيرتك الخاصة

« الامتحانات: أونلاين

رابط الدخول للموقع الإلكتروني: [www.techitute.com/ae/nutrition/postgraduate-diploma/postgraduate-diploma-nutrition-overweight-obese-population-comorbidities-diet-therapy](http://www.techitute.com/ae/nutrition/postgraduate-diploma/postgraduate-diploma-nutrition-overweight-obese-population-comorbidities-diet-therapy)

# الفهرس

01

المقدمة

صفحة 4

02

الأهداف

صفحة 8

03

هيكل الإدارة وأعضاء هيئة تدريس الدورة التدريبية

صفحة 12

04

الهيكل والمحتوى

صفحة 20

05

المنهجية

صفحة 24

06

المؤهل العلمي

صفحة 32

# المقدمة

في العقود الأخيرة، تزايدت بصورة مطردة المشاكل الصحية المتعلقة بزيادة الوزن الزائد، خاصة في الغرب، ووفقًا للدراسات، يرجع ذلك في الغالب إلى سوء النظام الغذائي وأنماط الحياة الخاملة. لهذا السبب، فإن دور أخصائي التغذية ضروري كوسيط ومتدخل لضمان عدم تدهور صحة المريض. لهذا السبب صممت جامعة TECH برنامجًا يتلاءم مع احتياجاتك الأكاديمية، والذي سيُتيح لك الاطلاع على كل ما يتعلق بالغذاء والصحة والوقاية من هذا النوع من الحالات. كل هذا من خلال مؤهل 100% أونلاين يتضمن أفضل منهج دراسي وساعات من المواد الإضافية للدراسة المتعمقة للجوانب التي تهتمك أكثر من غيرها.



بالاختيار الصحيح، ستكون على بعد ستة أشهر فقط من أن تصبح خبيرًا جامعياً في التغذية في علاج زيادة الوزن والسمنة والأمراض المصاحبة لهما في العلاج الغذائي“



تحتوي شهادة الخبرة الجامعية في التغذية في علاج زيادة الوزن والسمنة والأمراض المصاحبة لهما في العلاج بالنظام الغذائي تحتوي على البرنامج العلمي الأكثر اكتمالا وحداثة في السوق. أبرز خصائصها هي:

- ♦ تطوير دراسات الحالة التي يقدمها خبراء في التغذية والغدد الصماء
- ♦ توفر المحتويات الجرافيكية والتخطيطية والعملية البارزة في الكتاب معلومات علمية وعملية عن تلك التخصصات الضرورية للممارسة المهنية
- ♦ التمارين العملية حيث يمكن إجراء عملية التقييم الذاتي لتحسين التعلم
- ♦ تركيزها الخاص على المنهجيات المبتكرة
- ♦ محاضرات نظرية، وأسئلة للخبير، ومنتديات نقاشية حول القضايا المثيرة للجدل وأعمال التفكير الفردي
- ♦ إمكانية الوصول إلى المحتوى من أي جهاز ثابت أو محمول متصل بالإنترنت

النظام الغذائي الجيد ضروري للتمتع بجسم صحي وقوي. في الواقع، أظهرت العديد من الدراسات أن تناولًا غذائيًا معيّنًا يمكن أن يكون مفيدًا للغاية للوقاية من أمراض معينة وعلاجها. من بين هذه الأمراض، تعد زيادة الوزن والسمنة من أكثر الأمراض التي يمكن أن تستفيد من تدخل أخصائي التغذية الجيد، ولهذا السبب يكتسب دور هذا المهني أهمية خاصة، خاصة في الوقت الحالي، حيث ازداد عدد المرضى الذين يعانون من هذه الأمراض في جميع أنحاء العالم.

قامت جامعة TECH وفريقه من الخبراء في مجال التغذية والغدد الصماء بتطوير هذا البرنامج الجامعي "شهادة الخبرة الجامعية في التغذية في علاج زيادة الوزن والسمنة والأمراض المصاحبة لهما في العلاج بالنظام الغذائي" بهدف أن يتمكن الخريج من اكتساب معرفة واسعة ومحدثة حول هذا الموضوع تتيح له الاطلاع على كل ما يتعلق بهذا القطاع الغذائي. من خلال منهج شامل ومبتكر وديناميكي، ستتمكن من التعرف ليس فقط على الوقاية من المرض، ولكن أيضًا على حساب الخطط الشخصية والتوصيات ومراقبة المرضى الذين يعانون من زيادة الوزن أو السمنة.

علاوة على ذلك، وبفضل تنسيقها المريح 100% أونلاين، ستتمكن من القيام بذلك من أي مكان، حيث أن الفصل الدراسي الافتراضي متوافق مع أي جهاز متصل بالإنترنت. بالإضافة إلى ذلك، سيكون كل المحتوى متأكدًا من اليوم الأول ويمكن تنزيله والرجوع إليه متى احتجت إليه، مما يتيح لك تنظيم هذه التجربة الأكاديمية بطريقة مخصصة تمامًا.



أفضل منهج دراسي للحصول على آخر  
المستجدات في تقييم الحالة الغذائية وحساب  
الخطط الشخصية من خلال برنامج 100% أونلاين"

سيعطيك هذا البرنامج مفاتيح حساب الخطط الغذائية الشخصية مع مراعاة جميع المتغيرات الفردية للمريض.

سيكون لديك حالات سريرية لمرضى حقيقيين لوضع مهاراتك المهنية موضع التنفيذ وتطوير استراتيجياتك للعمل.

خطط لاستشارتك وفرق عملك متعدد التخصصات بناءً على أحدث التطورات في العلاج الغذائي بفضل شهادة الخبرة الجامعية هذه“

يضم أعضاء هيئة التدريس في البرنامج متخصصين من القطاع الذين يجلبون خبراتهم في هذا التدريب، بالإضافة إلى متخصصين معترف بهم من المجتمعات الرائدة والجامعات المرموقة.

سيتيح محتوى الوسائط المتعددة، الذي تم تطويره باستخدام أحدث التقنيات التعليمية، للمهني التعلم في الموقع والسياق، أي بيئة محاكاة توفر تدريبًا غامرًا مبرمجًا للتدريب في مواقف حقيقية.

يركز تصميم هذا البرنامج على التعلّم القائم على حل المشكلات، والذي يجب على المهني من خلاله محاولة حل مختلف مواقف الممارسة المهنية التي تنشأ على مدار المساق الأكاديمي. ولهذا، سيكون مدعوماً بنظام مبتكر من مقاطع الفيديو التفاعلية التي ينتجها خبراء مشهورون.



# الأهداف

نظرًا لزيادة عدد حالات المرضى الذين يعانون من زيادة الوزن والسمنة، فإن الهدف من شهادة الخبرة الجامعية هذه هو تزويد الخريجين بالأدوات الأكاديمية التي ستمكنهم خلال ستة أشهر فقط من مواكبة كل ما يتعلق بالمستجدات في العلاج الغذائي المتخصص في هذا المجال. يمكنك العمل معهم وأنت واثق من أنك تعمل على أساس أحدث الأدلة والتطورات العلمية في قطاع التغذية.







طريقة ديناميكية ومبتكرة لتحقيق أهدافك الأكاديمية،  
وبالتالي المهنية من خلال شهادة الخبرة الجامعية  
هذه. هل تجربؤ؟ "

## الأهداف العامة



- ♦ توسيع نطاق المعرفة ودمج المعرفة المتقدمة والمبتكرة في مجال الحماية والتغذية في الممارسة السريرية اليومية لأخصائي التغذية
- ♦ مراجعة الجوانب الأساسية للأكل الصحي، مع التركيز الحالي على الوقاية من المخاطر
- ♦ التعمق في الإدارة الصحية للتغذية اليومية
- ♦ فحص المتلازمات والأعراض الأكثر شيوعًا المتعلقة بمشاكل التغذية



ستزيد معرفتك بالتغذية، وستكون قادرًا على تطبيق الاستراتيجيات الأكثر فعالية وابتكارًا في العلاج الغذائي في ممارستك اليومية“



## الأهداف المحددة

### الوحدة 1. الغذاء والصحة والوقاية من الأمراض: القضايا الحالية والتوصيات لعامة السكان

- ♦ تحليل عادات الأكل لدى المريض ومشاكله ودوافعه
- ♦ تحديث التوصيات الغذائية بناءً على الأدلة العلمية لتطبيقها في الممارسة السريرية
- ♦ التدريب على تصميم استراتيجيات التثقيف الغذائي ورعاية المرضى

### الوحدة 2. تقييم الحالة الغذائية وحساب خطط التغذية الشخصية والتوصيات والمتابعة

- ♦ التقييم المناسب للحالة السريرية وتفسير الأسباب والمخاطر
- ♦ حسب بشكل مخصص للخطط الغذائية مع مراعاة جميع المتغيرات الفردية
- ♦ تخطيط الخطط والنماذج الغذائية للحصول على مشورة شاملة وعملية

### الوحدة 3. التغذية عند زيادة الوزن، السمنة والأمراض المصاحبة لها

- ♦ التقييم الكافي للحالة السريرية وتفسير أسباب زيادة الوزن والسمنة والأمراض المصاحبة والمخاطر
- ♦ حساب وتوجيه النماذج المختلفة من الحميات منخفضة البؤرة بشكل فردي
- ♦ تخطيط الاستشارات وفريق متعدد التخصصات في السمنة



# هيكل الإدارة وأعضاء هيئة تدريس الدورة التدريبية

بالنسبة لـ TECH، يعد وجود فريق تدريس عالي الجودة مطلبًا أساسيًا عند تقديم أي نوع من الشهادات. وهو أن الخريج يرافقه خلال مسار التجربة الأكاديمية، من قبل محترفين يمكنهم إرشادهم على الطريق الصحيح من خلال خبراتهم الخاصة ومعرفتهم المتخصصة في هذا الموضوع. إضافة إلى الالتزام بنموهم، والذي سينعكس ليس فقط في أفضل المناهج الدراسية، ولكن أيضًا في التدريس الفردي الذي يمكنهم القيام به وقتما يريدون ويحتاجون إليه.

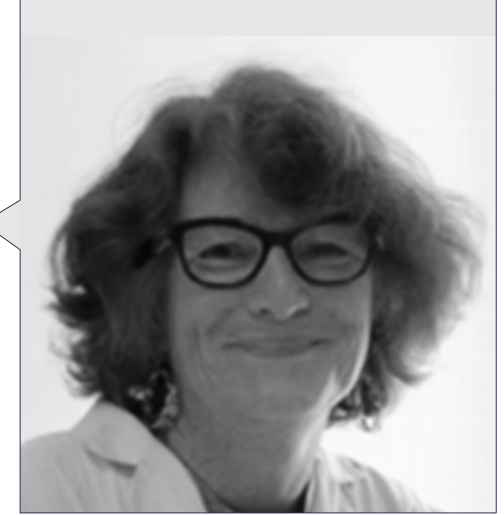
سيكون لديك تحت تصرفك فريق تدريسي متخصص في  
التغذية والعلاج الغذائي سيحاول إرشادك ومساعدتك في  
تحقيق أقصى استفادة من هذه التجربة الأكاديمية"



## هيكل الإدارة

### د. Vázquez Martínez, Clotilde

- ♦ رئيسة قسم الغدد الصماء والتغذية في مؤسسة Jiménez Díaz
- ♦ رئيسة قسم الغدد الصماء والتغذية في مستشفى Ramón y Cajal ومستشفى Severo Ochoa, Leganés
- ♦ رئيسة SENDIMAD (جمعية الغدد الصماء والتغذية والسكري في مجتمع Madrid)
- ♦ منسقة مجموعة التثقيف العلاجي (GEET) التابعة للجمعية الإسبانية لمرض السكري
- ♦ دكتوراه من كلية الطب في جامعة Autónoma في Madrid
- ♦ إجازة في الطب والجراحة من كلية الطب بجامعة Valencia
- ♦ أخصائية في أمراض الغدد الصماء والتغذية عن طريق MIR في مؤسسة Jiménez Díaz
- ♦ جائزة أبراهام غارسيا المنسى للعمل في التغذية العلاجية
- ♦ تميّز بين أفضل 100 طبيب في إسبانيا وفقًا لقائمة Forbes
- ♦ أخصائي في أمراض الغدد الصماء والتغذية عن طريق MIR في مؤسسة Jiménez Díaz



### Dr. Sánchez Jiménez, Álvaro

- ♦ أخصائي في التغذية والغدد الصماء في مستشفى مؤسسة Jiménez Díaz الجامعي
- ♦ أخصائي تغذية في Medicadiet
- ♦ أخصائي تغذية إكلينيكية متخصصة في الوقاية والعلاج من السمنة والسكري والأمراض المصاحبة لها
- ♦ خبير تغذية في دراسة Predimed Plus
- ♦ أخصائي التغذية في إروسكي
- ♦ أخصائي تغذية في أكسيس كلينك
- ♦ أستاذ ماجستير السمنة والأمراض المصاحبة، جامعة Rey Juan Carlos
- ♦ محاضر في دورة الامتياز في مجال السمنة في مستشفى مؤسسة Jiménez Díaz الجامعية، Novo Nordisk
- ♦ خريج في التغذية البشرية وعلم التغذية من جامعة Complutense في Madrid
- ♦ التغذية والغذاء عند كبار السن، جامعة Complutense في Madrid
- ♦ التغذية والرياضة للمهنيين، المؤسسة الثلاثية
- ♦ دورة تنشيطية في السكري العملي من النوعين 1 و2 لأخصائيي الرعاية الصحية



### د. Montoya Álvarez, Teresa

- ♦ رئيسة قسم الغدد الصماء والتغذية في المستشفى الجامعي Infanta Elena
- ♦ رئيسة قسم العمل التطوعي في مؤسسة Garrigou
- ♦ إجازة في الطب والجراحة من جامعة Navarra
- ♦ ماجستير في السمنة والأمراض المصاحبة لها: الوقاية والتشخيص والعلاج المتكامل من قبل جامعة Rey Juan Carlos
- ♦ ورشة عمل حول الرعاية الطارئة للمرضى الذين لديهم تاريخ من جراحة السمنة: المراجعة الرئيسية للطبيب المناوب
- ♦ عضوة في: معهد البحوث في مجال الصحة مؤسسة Jiménez Díaz، لجنة الصحة في FEAPS في Madrid، جمعية أبحاث التثلث الصبغي 21. Trisomy 21 Research Society



### الأستاذة

### د. López Escudero, Leticia

- ♦ أخصائية تغذية في عيادة الحمية
- ♦ أخصائية حمية والتغذية السريرية في المستشفى الجامعي مؤسسة Jiménez Díaz
- ♦ الحمية والتغذية السريرية في المستشفى الجامعي Infanta Elena
- ♦ محاضرة في دراسات العليا التغذية البشرية والحمية الغذائية
- ♦ تخرج في التغذية البشرية وعلم التغذية من جامعة Complutense في Madrid
- ♦ ماجستير في السمنة والأمراض المصاحبة لها: الوقاية والتشخيص والعلاج الشامل في جامعة Rey Juan Carlos
- ♦ الماجستير في التغذية في النشاط البدني والرياضة في الجامعة المفتوحة Catalunya

### د. Labeira Candell, Paula

- ♦ أخصائية تغذية سريرية في وحدة مناظير السمنة في مستشفيات HM
- ♦ أخصائية التغذية الرياضية والسريرية في معهد في Clínica, Instituto de Sobrepeso والسمنة
- ♦ أخصائية تغذية رياضية وسريرية في النظام الغذائي الطبي والتأسيس والتغذية
- ♦ أخصائية تغذية رياضية في شركة CF TrivalValderas في Alcorcón
- ♦ مطلة جودة الأذنية والمياه في دائرة الصحة في Andaluz
- ♦ خريجة في التغذية البشرية وعلم التغذية من جامعة Pablo Olavide في Sevilla
- ♦ إجازة في علوم وتكنولوجيا التغذية
- ♦ خريجة في التغذية البشرية وعلم التغذية
- ♦ ماجستير في التدريب والتغذية الرياضية من الجامعة الأوروبية في Madrid



**د. Dr. Sanz Martínez, Enrique**

- اختصاصي التغذية سريرية في مستشفى جامعة Villalba العام ومستشفى جامعة Rey Juan Carlos
- أخصائية حمية وباحثة في مشروع PREDIMED PLUS في معهد الأبحاث الصحية التابع لمؤسسة Jiménez Díaz
- باحث ومتعاون في دراسة NUTRICOVID
- باحث ومتعاون في دراسة مقطعية مستقبلية OBESTIGMA
- تخرج في التغذية البشرية وعلم التغذية من جامعة Complutense في Madrid
- ماجستير في التغذية العلاجية من الجامعة الكاثوليكية في سان أنطونيو دي مورسيا
- ماجستير في السمنة والأمراض المصاحبة لها: الوقاية والتشخيص والعلاج الشامل في جامعة الملك خوان كارلوس

**د. Fernández Menéndez, Amanda**

- أخصائية في طب الغدد الصماء والتغذية لدى الأطفال في المستشفى الجامعي Jiménez Díaz
- طبيبة أخصائية طب الأطفال في المركز الصحي الدكتور (SERMAS) (Castroviejo)
- أخصائي مساعد في طب الغدد الصماء والتغذية لدى الأطفال في المستشفى الجامعي La Paz
- التعاون الدولي في مجال الصحة والتنمية في الهند (تطوير المشاريع الصحية في هذا المجال). إجازة في الطب والجراحة من الجامعة المستقلة في Madrid
- ماجستير في السمنة والأمراض المصاحبة لها: الوقاية والتشخيص والعلاج المتكامل من قبل جامعة Rey Juan Carlos
- خبير في الأخلاقيات الحيوية السريرية من جامعة Complutense

**د. Prieto Moreno, Ana**

- أخصائية تغذية في قسم الغدد الصماء والتغذية في المستشفى الجامعي مؤسسة Jiménez
- أخصائية التغذية في المستشفى العام في Villalba
- أخصائية تغذية في المستشفى الجامعي Infanta Elena
- أخصائي تغذية في المجلس الأعلى للرياضة
- أخصائية تغذية في WWF
- أخصائية التغذية في Medicadiet
- أخصائية تغذية في شركة Sanitas Sociedad Anónima de Seguros
- أخصائية التغذية في المستشفى الجامعي La Paz
- أخصائية التغذية في مؤسسة Mapfre
- أخصائية تغذية في Copernal Publishing
- أخصائية التغذية في مجلة السكري
- الماجستير في السمنة والأمراض المصاحبة لها واستراتيجيات الوقاية والتشخيص والعلاج الشامل في جامعة Alcalá
- ماجستير في الأنثروبولوجيا الفيزيائية والتطور البشري والتنوع البيولوجي من جامعة Complutense في Madrid
- شهادة في التغذية البشرية وعلم التغذية من جامعة Madrid Autónoma

**د. Miguélez González, María**

- دكتورة مساعدة في الغدد الصماء والتغذية في مؤسسة Jiménez Diaz في Madrid
- إجازة في الطب من جامعة Valladolid
- محاضرة متعاونة في الحلقات الدراسية التي تُعقد للطلاب في جامعة Complutense في Madrid
- أستاذ ماجستير الخبير في السمنة ومضاعفات التمثيل الغذائي، معتمد من SEEDO



#### د. Ana Núñez Sanz

- ♦ خبيرة تغذية وأخصائية تغذية للحوامل، والرضاعة الطبيعية والرضع
- ♦ أخصائية تغذية السمنة في López-Nava
- ♦ أخصائية تغذية في MedicaDiet
- ♦ أخصائية الحمية والتغذية freelance
- ♦ أخصائية الحمية والتغذية في MenuDiet, S.L
- ♦ متعاونة في مجال الغذاء والتغذية في تلفزيون Castilla Mancha
- ♦ مرؤج للمحادثات وورش العمل حول الأكل الصحي لمدارس الحضانة والمدارس والشركات
- ♦ تخرج في التغذية البشرية وعلم التغذية من جامعة Complutense في Madrid
- ♦ الماجستير الرسمية في التغذية والصحة في جامعة Cataluña المفتوحة (UOC)

#### أ. Alberto Martínez Martínez

- ♦ مستشار التغذية في Santiveri
- ♦ أخصائي التغذية المسؤول عن قائمة الطعام للأطفال الذين يعانون من حساسية الطعام. تذوق الطعام
- ♦ أخصائي التغذية والتغذية السريرية في المستشفى الجامعي Antonio Pedro
- ♦ مؤهل علمي في التغذية البشرية وعلم التغذية جامعة Federal Fluminense
- ♦ تخرج في التغذية البشرية وعلم التغذية من جامعة Valencia
- ♦ الماجستير في العلوم الزراعية البيئية والزراعية الغذائية. الجامعة Autónoma في Madrid

**د. Alcarria Águila, María del Mar**

- ♦ اختصاصية الحمية والتغذية في Medicadiet
- ♦ أخصائية تغذية السمنة التقييم السريري في López-Nava
- ♦ أخصائية الحمية والتغذية في Predimed-Plus
- ♦ دراسات العليا في التغذية البشرية وعلم التغذية من جامعة Complutense في Madrid
- ♦ الماجستير في التغذية والتدريب الرياضي من معهد التغذية والعلوم الصحية (ICNS)

**د. Gutiérrez Pernia, Belén**

- ♦ اختصاصية الحمية و التغذية في Medicadiet
- ♦ أخصائية تغذية السمنة في López-Nava Madrid
- ♦ أخصائية الحمية والتغذية في البحث عن الأسواق PredimedPlus
- ♦ إجازة في التغذية البشرية وعلم التغذية من جامعة Madrid Autónoma
- ♦ ماجستير في التغذية العلاجية والغدد الصماء في معهد التغذية وعلوم الصحة



# الهيكل والمحتوى

لقد أصبحت جامعة TECH واحدة من أفضل الجامعات اونلاين في العالم، ليس فقط بسبب المجموعة الواسعة من المؤهلات التي تقدمها، ولكن أيضاً بسبب جودتها العالية. وهذا ممكن بفضل مشاركة فريق التدريس في تطوير المنهج الدراسي واستخدام منهجية التدريس الأكثر طليعية وفعالية، وهي منهجية إعادة التعلم Relearning. بالإضافة إلى ذلك، وكميزة إضافية، تشتمل كل وحدة من الوحدات على ساعات من المواد الإضافية عالية الجودة بتنسيقات مختلفة تمنحها التنوع والديناميكية والطبيعة العملية التي تحدث الفارق.



ستجد في الفصل الدراسي الافتراضي مقالات بحثية  
وقراءات تكميلية حتى تتمكن من مواصلة توسيع كل  
قسم من أقسام المنهج الدراسي"



## الوحدة 1. التغذية والصحة والوقاية من الأمراض: القضايا الحالية والتوصيات لعامة السكان

- 1.1. عادات الأكل في المجتمع الحالي والمخاطر الصحية
- 2.1. نظام غذائي متوسطي ومستدام
  - 1.2.1. نموذج الطاقة الموصى به
- 3.1. مقارنة بين نماذج التغذية أو "النظم الغذائية"
- 4.1. التغذية عند النباتيين
- 5.1. الطفولة والمراهقة
  - 1.5.1. التغذية والنمو والتنمية
- 6.1. البالغين
  - 1.6.1. التغذية لتحسين نوعية الحياة
  - 2.6.1. الوقاية
  - 3.6.1. علاج المرض
- 7.1. توصيات في الحمل والرضاعة
- 8.1. توصيات في سن اليأس
- 9.1. سن متقدم
  - 1.9.1. التغذية في الشيخوخة
  - 2.9.1. التغييرات في تكوين الجسم
  - 3.9.1. التغييرات
  - 4.9.1. سوء التغذية
- 10.1. التغذية في الرياضيين

## الوحدة 2. تقييم الحالة الغذائية وحساب خطط التغذية الشخصية والتوصيات والمتابعة

- 1.2. التاريخ السريري والسجلات السابقة
  - 1.1.2. المتغيرات الفردية التي تؤثر على استجابة الخطة الغذائية
- 2.2. الأنثروبومترية وتكوين الجسم
- 3.2. تقييم عادات الأكل
  - 1.3.2. التقييم الغذائي لاستهلاك الغذاء
- 4.2. فريق متعدد التخصصات والدوائر العلاجية
- 5.2. حساب مدخلات الطاقة
- 6.2. حساب الاستهلاك الموصى به من المغذيات الدقيقة والكبيرة
- 7.2. التوصية بكميات وتواتر استهلاك الغذاء
  - 1.7.2. نماذج الطاقة
  - 2.7.2. المخطط
  - 3.7.2. توزيع الجرعات اليومية
- 8.2. نماذج تخطيط النظام الغذائي
  - 1.8.2. القوائم الأسبوعية
  - 2.8.2. يؤخذ يومياً
  - 3.8.2. منهجية التبادل الغذائي
- 9.2. تغذية المستشفى
  - 1.9.2. نماذج النظام الغذائي
  - 2.9.2. خوارزميات القرار
- 10.2. التعليم
  - 1.10.2. الجوانب النفسية
  - 2.10.2. المحافظة على عادات الأكل
  - 3.10.2. توصيات في التعافي

### الوحدة 3. التغذية عند زيادة الوزن، السمنة والأمراض المصاحبة لهما

- 1.3. الفيزيولوجيا المرضية للسمنة
  - 1.1.3. التشخيص الدقيق
  - 2.1.3. تحليل الأسباب الكامنة
- 2.3. التشخيص المظهري
  - 1.2.3. تكوين الجسم وقياس السرعات الحرارية وتأثيرها على العلاج الشخصي
- 3.3. الهدف من العلاج ونماذج الأنظمة الغذائية منخفضة البؤر
- 4.3. وصفة طبية لممارسة الرياضة البدنية في الوزن الزائد والسمنة
- 5.3. علم النفس المرتبط بالنظام الغذائي في إنقاص الوزن: التغذية النفسية
- 6.3. الأمراض المصاحبة المرتبطة بالسمنة
  - 1.6.3. إدارة التغذية في متلازمة التمثيل الغذائي
  - 2.6.3. مقاومة الأنسولين
  - 3.6.3. مرض السكري من النوع 2 السمنة
- 7.3. المخاطر القلبية الوعائية والتكيفات الغذائية في ارتفاع ضغط الدم وعسر شحميات الدم وتصلب الشرايين
- 8.3. أمراض الجهاز الهضمي المرتبطة بالسمنة و اختلال الميكروبيوم
- 9.3. العلاج الدوائي في السمنة والتفاعلات الدوائية مع المغذيات وتكييف الخطة الغذائية
- 10.3. جراحة السمنة والتنظير
  - 1.10.3. التكيفات الغذائية



تمنحك جامعة TECH الأدوات والمفاتيح؛  
والآن الأمر متروك لك لاتخاذ القرار. هل تريد  
الانضمام إلى واحدة من أكبر المجتمعات  
التعليمية في العالم؟



# المنهجية

يقدم هذا البرنامج التدريبي طريقة مختلفة للتعلم. فقد تم تطوير منهجيتنا من خلال أسلوب التعليم المرتكز على التكرار: **Relearning** أو ما يعرف بمنهجية إعادة التعلم.

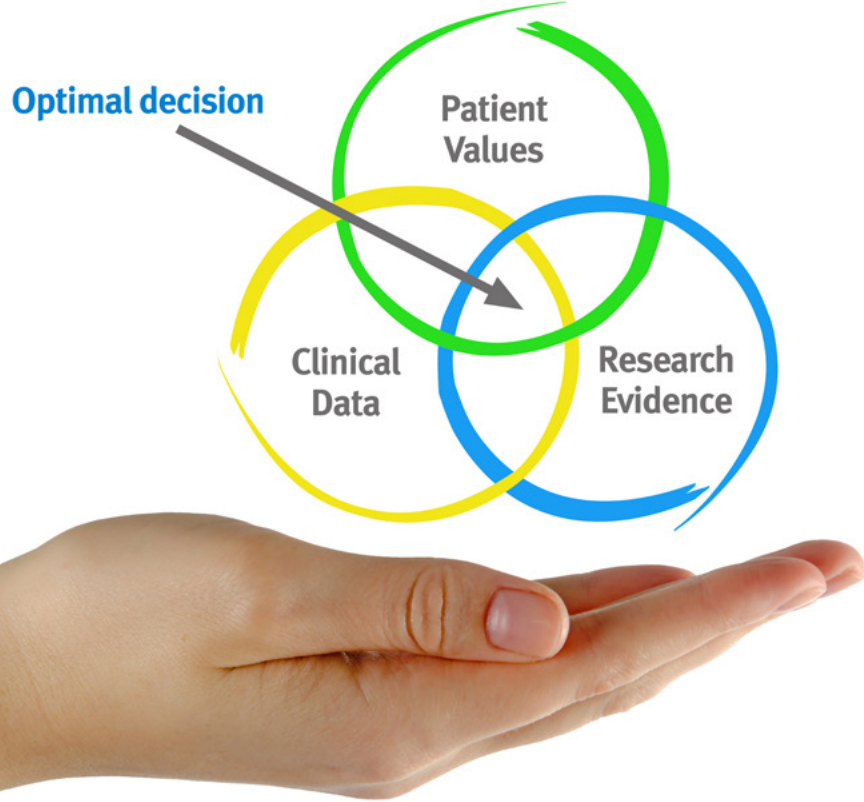
يتم استخدام نظام التدريس هذا، على سبيل المثال، في أكثر كليات الطب شهرة في العالم، وقد تم اعتباره أحد أكثر المناهج فعالية في المنشورات ذات الصلة مثل مجلة نيو إنجلند الطبية (*New England Journal of Medicine*).





اكتشف منهجية *Relearning* (منهجية إعادة التعلم)، وهي نظام يتخلّى عن التعلم الخطي التقليدي ليأخذك عبر أنظمة التدريس التعليم المرتكزة على التكرار: إنها طريقة تعلم أثبتت فعاليتها بشكل كبير، لا سيما في المواد الدراسية التي تتطلب الحفظ"





## في جامعة TECH نستخدم منهج دراسة الحالة

أمام حالة سريرية معينة، ما الذي يجب أن يفعله المهني؟ خلال البرنامج، سيواجه الطلاب العديد من الحالات السريرية المحاكية بناءً على مرضى حقيقيين وسيتعين عليهم فيها التحقيق ووضع الفرضيات وأخيراً حل الموقف. هناك أدلة علمية وفيرة على فعالية المنهج، حيث يتعلم المتخصصون بشكل أفضل وأسرع وأكثر استدامة مع مرور الوقت.

مع جامعة TECH يمكن لأخصائيي التغذية تجربة طريقة تعلم تهز أسس الجامعات التقليدية في جميع أنحاء العالم.

وفقاً للدكتور Gérvas، فإن الحالة السريرية هي العرض المشروح للمريض، أو مجموعة من المرضى، والتي تصبح «حالة»، أي مثالاً أو نموذجاً يوضح بعض العناصر السريرية المميزة، إما بسبب قوتها التعليمية، أو بسبب تفردتها أو ندرتها. لذا فمن الضروري أن تستند الحالة إلى الحياة المهنية الحالية، في محاولة لإعادة إنشاء عوامل التكيف الحقيقية في الممارسة المهنية في مجال التغذية.



هل تعلم أن هذا المنهج تم تطويره عام 1912 في جامعة هارفارد للطلاب دارسي القانون؟ وكان يتمثل منهج دراسة الحالة في تقديم مواقف حقيقية معقدة لهم لكي يقوموا باتخاذ القرارات وتبرير كيفية حلها. وفي عام 1924 تم تأسيسها كمنهج تدريس قياسي في جامعة هارفارد"

#### تُبرر فعالية المنهج بأربعة إنجازات أساسية:

1. أخصائيو التغذية الذين يتبعون هذا المنهج لا يحققون فقط استيعاب المفاهيم، ولكن أيضاً تنمية قدراتهم العقلية من خلال التمارين التي تقيم المواقف الحقيقية وتقوم بتطبيق المعرفة المكتسبة.
2. يركز المنهج التعلم بقوة على المهارات العملية التي تسمح لأخصائيي التغذية بالاندماج بشكل أفضل في الممارسات اليومية.
3. يتم تحقيق استيعاب أبسط وأكثر كفاءة للأفكار والمفاهيم، وذلك بفضل منهج المواقف التي نشأت من الواقع.
4. يصبح الشعور بكفاءة الجهد المستثمر حافزاً مهماً للغاية للطلاب، مما يترجم إلى اهتمام أكبر بالتعلم وزيادة في الوقت المخصص للعمل في المحاضرة الجامعية.

## منهجية إعادة التعلم (Relearning)

تجمع جامعة TECH بين منهج دراسة الحالة ونظام التعلم عن بعد، 100% عبر الانترنت والقائم على التكرار، حيث تجمع بين 8 عناصر مختلفة في كل درس. نحن نعزز منهج دراسة الحالة بأفضل منهجية تدريس 100% عبر الانترنت في الوقت الحالي وهي: منهجية إعادة التعلم والمعروفة بـ Relearning.



سوف يتعلم أخصائي التغذية من خلال الحالات الحقيقية وحل المواقف المعقدة في بيئات التعلم المحاكاة. تم تطوير هذه المحاكاة من أحدث البرامج التي تسهل التعلم الغامر.

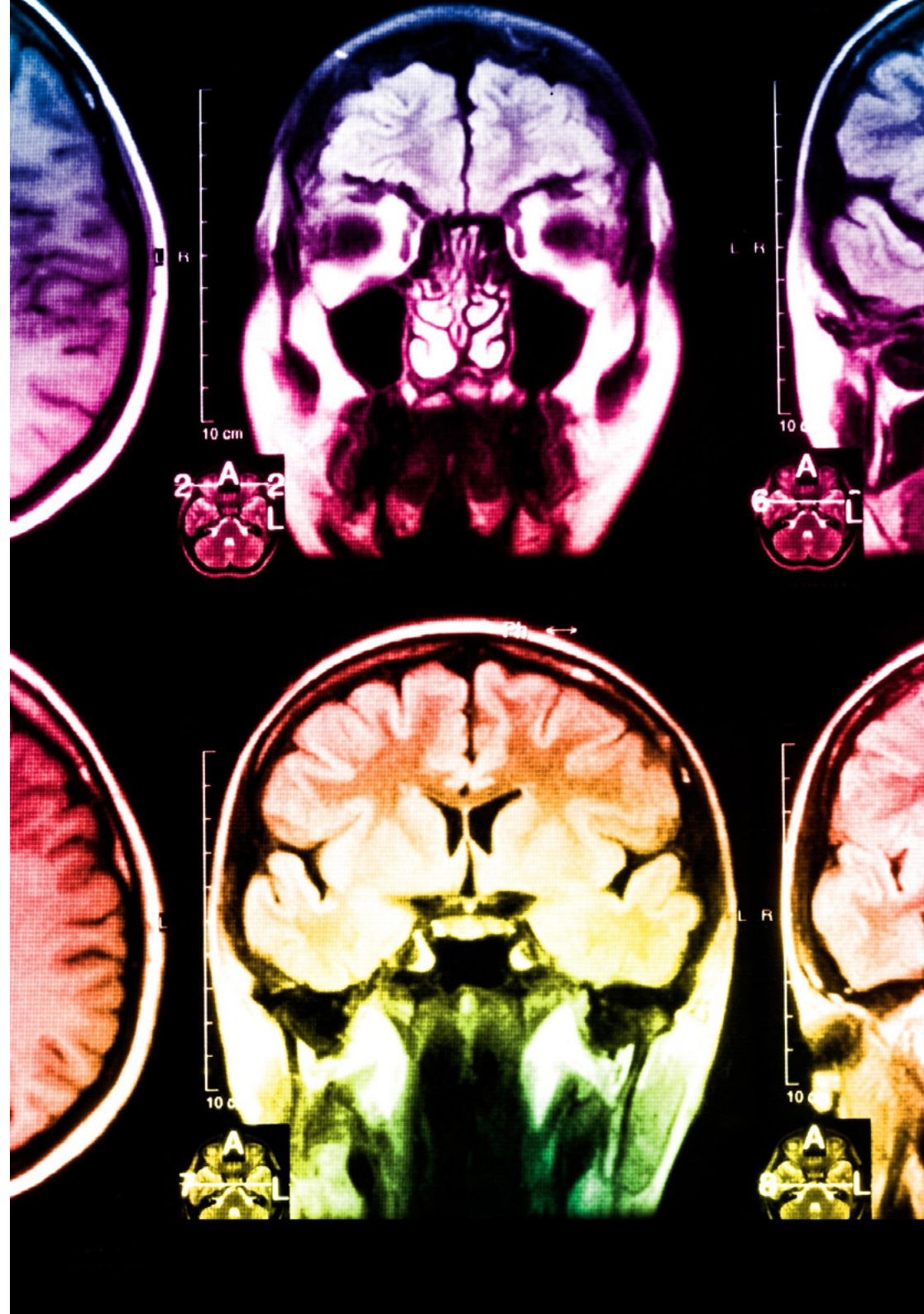
في طليعة المناهج التربوية في العالم، تمكنت منهجية إعادة التعلم من تحسين مستويات الرضا العام للمهنيين، الذين أكملوا دراساتهم، فيما يتعلق بمؤشرات الجودة لأفضل جامعة عبر الإنترنت في البلدان الناطقة بالإسبانية (جامعة كولومبيا).

من خلال هذه المنهجية، قمنا بتدريب أكثر من 45000 أخصائي تغذية بنجاح غير مسبوق، في جميع التخصصات السريرية بغض النظر عن العبء الجراحي. تم تطوير منهجيتنا التربوية في بيئة شديدة المتطلبات، مع طلاب جامعيين يتمتعون بمظهر اجتماعي واقتصادي مرتفع ومتوسط عمر يبلغ 43.5 عاماً.

ستتيح لك منهجية إعادة التعلم والمعروفة بـ *Relearning*، التعلم بجهد أقل ومزيد من الأداء، وإشراكك بشكل أكبر في تدريبك، وتنمية الروح النقدية لديك، وكذلك قدرتك على الدفاع عن الحجج والآراء المتباينة: إنها معادلة واضحة للنجاح.

في برنامجنا، التعلم ليس عملية خطية، ولكنه يحدث في شكل لولبي (نتعلم ثم نطرح ماتعلمناه جانباً فننساها ثم نعيد تعلمه). لذلك، نقوم بدمج كل عنصر من هذه العناصر بشكل مركزي.

النتيجة الإجمالية التي حصل عليها نظام التعلم في TECH هي 8.01، وفقاً لأعلى المعايير الدولية.



يقدم هذا البرنامج أفضل المواد التعليمية المُعدَّة بعناية للمهنيين:

#### المواد الدراسية



يتم إنشاء جميع محتويات التدريس من قبل المتخصصين الذين سيقومون بتدريس البرنامج الجامعي، وتحديدًا من أجله، بحيث يكون التطوير التعليمي محددًا وملموشًا حقًا.

ثم يتم تطبيق هذه المحتويات على التنسيق السمعي البصري الذي سيخلق منهج جامعة TECH في العمل عبر الإنترنت. كل هذا بأحدث التقنيات التي تقدم أجزاء عالية الجودة في كل مادة من المواد التي يتم توفيرها للطلاب.

#### أحدث تقنيات وإجراءات التغذية المعروضة في الفيديوهات



تقدم TECH للطلاب أحدث التقنيات وأحدث التطورات التعليمية والتقنيات الرائدة في الوقت الراهن في مجال استشارات التغذية. كل هذا، بصيغة المتحدث، بأقصى درجات الصرامة، موضحاً ومفصلاً للمساهمة في استيعاب وفهم الطالب. وأفضل ما في الأمر أنه يمكن مشاهدتها عدة مرات كما تريد.

#### ملخصات تفاعلية

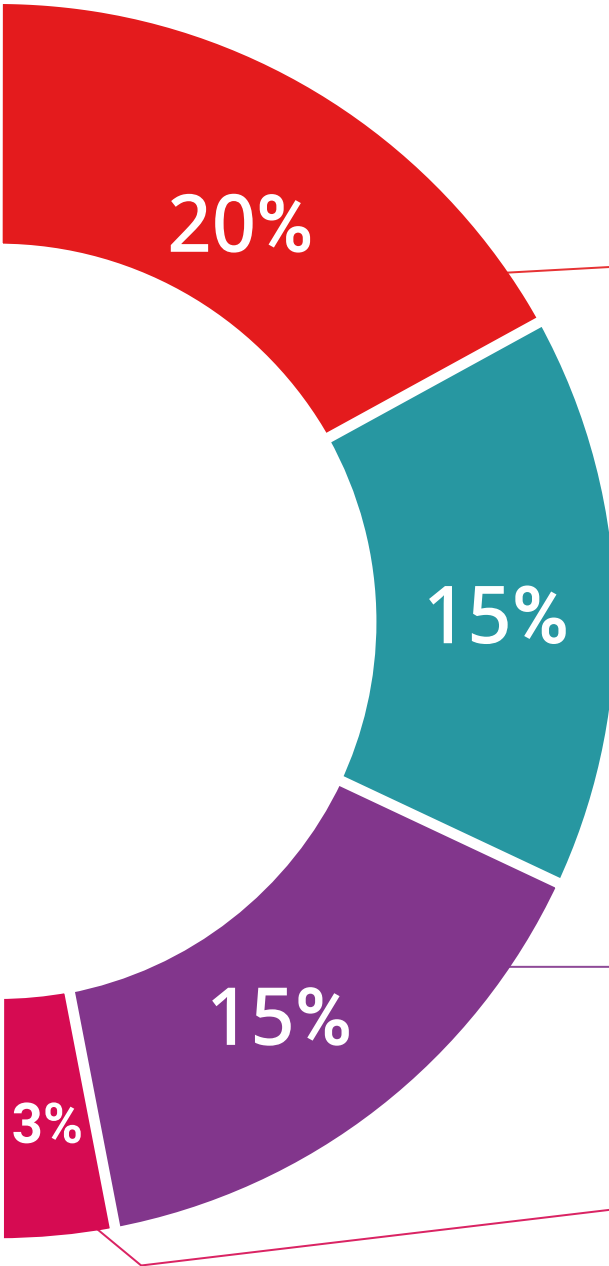


يقدم فريق جامعة TECH المحتويات بطريقة جذابة وديناميكية في أقراص الوسائط المتعددة التي تشمل الملفات الصوتية والفيديوهات والصور والرسوم البيانية والخرائط المفاهيمية من أجل تعزيز المعرفة. اعترفت شركة مايكروسوفت بهذا نظام التأهيل الفريد لتقديم محتوى الوسائط المتعددة على أنه "قصة نجاح أوروبية".

#### قراءات تكميلية



المقالات الحديثة، ووثائق اعتمدت بتوافق الآراء، والأدلة الدولية..من بين آخرين. في مكتبة جامعة TECH الافتراضية، سيتمكن الطالب من الوصول إلى كل ما يحتاجه لإكمال تدريبه.





### تحليل الحالات التي تم إعدادها من قبل الخبراء وإرشاد منهم

يجب أن يكون التعلم الفعال بالضرورة سياقياً. لذلك، تقدم TECH تطوير حالات واقعية يقوم فيها الخبير بإرشاد الطالب من خلال تنمية الانتباه وحل المواقف المختلفة: طريقة واضحة ومباشرة لتحقيق أعلى درجة من الفهم.



### الاختبار وإعادة الاختبار

يتم بشكل دوري تقييم وإعادة تقييم معرفة الطالب في جميع مراحل البرنامج، من خلال الأنشطة والتدريبات التقييمية وذاتية التقييم: حتى يتمكن من التحقق من كيفية تحقيق أهدافه.



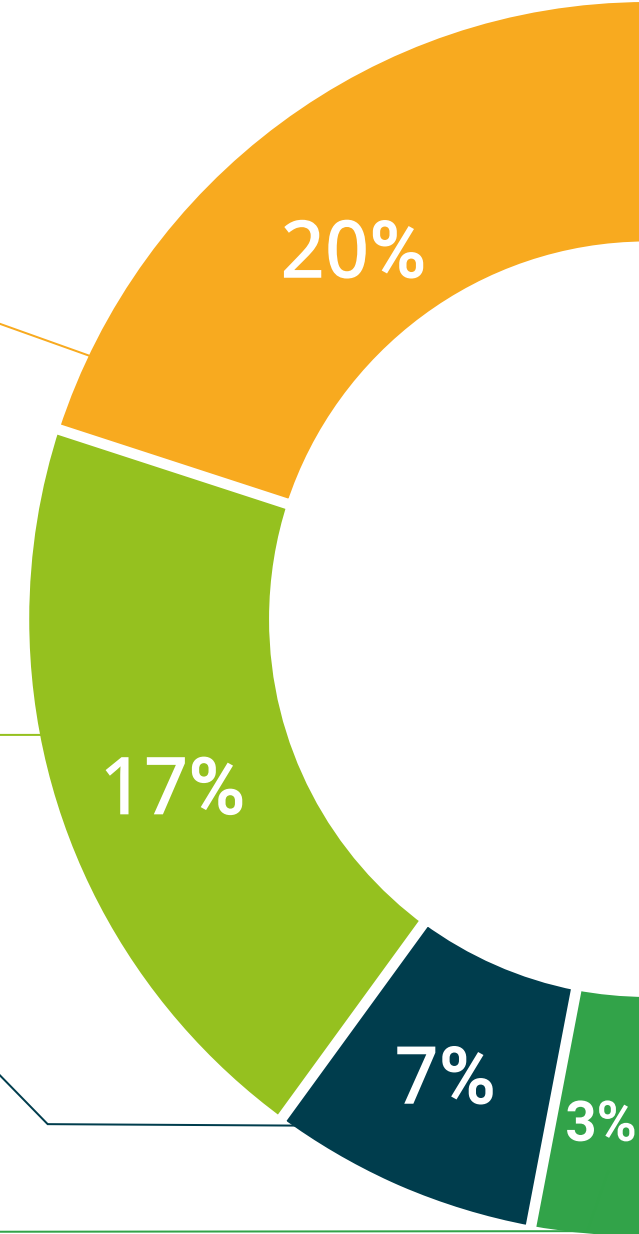
### المحاضرات الرئيسية

هناك أدلة علمية على فائدة المراقبة بواسطة الخبراء كطرف ثالث في عملية التعلم. إن مفهوم ما يسمى Learning from an Expert أو التعلم من خبير يقوي المعرفة والذاكرة، ويولد الثقة في القرارات الصعبة في المستقبل.



### إرشادات توجيهية سريعة للعمل

تقدم جامعة TECH المحتويات الأكثر صلة بالمحاضرة الجامعية في شكل أوراق عمل أو إرشادات توجيهية سريعة للعمل. إنها طريقة موجزة وعملية وفعالة لمساعدة الطلاب على التقدم في تعلمهم.



# المؤهل العلمي

تضمن شهادة الخبرة الجامعية في التغذية في علاج زيادة الوزن والسمنة والأمراض المصاحبة لهما في العلاج بالنظام الغذائي، بالإضافة إلى التدريب الأكثر دقة وحداثة، الحصول على مؤهل شهادة الخبرة الجامعية الصادر عن TECH الجامعة التكنولوجية.





اجتاز هذا البرنامج بنجاح واحصل على شهادتك الجامعية  
دون الحاجة إلى سفر أو القيام بأية إجراءات مرهقة"



هذه شهادة الخبرة الجامعية في التغذية في علاج زيادة الوزن والسمنة والأمراض المصاحبة لهما في العلاج بالنظام الغذائي على البرنامج العلمي الأكثر اكتمالا وحدائثة في السوق.

بعد اجتياز التقييم، سيحصل الطالب عن طريق البريد العادي\* محبوب بعلم وصول مؤهل محاضرة جامعية المادرعن  
TECH الجامعة التكنولوجية

إن المؤهل الصادر عن TECH الجامعة التكنولوجية سوف يشير إلى التقدير الذي تم الحصول عليه في برنامج المحاضرة الجامعية وسوف يفي بالمتطلبات التي عادة ما تُطلب من قبل مكاتب التوظيف ومسابقات التعيين ولجان التقييم الوظيفي والمهني.

المؤهل العلمي: شهادة الخبرة الجامعية في التغذية في علاج زيادة الوزن والسمنة والأمراض المصاحبة لهما في العلاج بالنظام الغذائي

اطريقة: عبر الإنترنت

مدة: 6 أشهر



المستقبل

الأشخاص

الصحة

الثقة

التعليم

المرشدون الأكاديميون المعلومات

الضمان

التدريس

الاعتماد الأكاديمي

المؤسسات

التعلم

المجتمع

الالتزام

**tech** الجامعة  
التكنولوجية

التقنية

الحاضر المعرفة

الابتكار

الحاضر

الجودة

**شهادة الخبرة الجامعية**  
التغذية في علاج زيادة الوزن  
والسمنة والأمراض المصاحبة لهما  
في العلاج بالنظام الغذائي

التدريب الافتراضي

المؤسسات

« طريقة التدريس: أونلاين

« مدة الدراسة: 6 أشهر

« المؤهل العلمي: TECH الجامعة التكنولوجية

« مواعيد الدراسة: وفقاً لوتيرتك الخاصة

« الامتحانات: أونلاين

الفصول الافتراضية

اللغات

شهادة الخبرة الجامعية  
التغذية في علاج زيادة الوزن  
والسمنة والأمراض المصاحبة لهما  
في العلاج بالنظام الغذائي