

# Máster Semipresencial

## Dietoterapia





## Máster Semipresencial

### Dietoterapia

Modalidad: Semipresencial (Online + Prácticas Clínicas)

Duración: 12 meses

Titulación: TECH Universidad

Acceso web: [www.techtitute.com/nutricion/master-semipresencial/master-semipresencial-dietoterapia](http://www.techtitute.com/nutricion/master-semipresencial/master-semipresencial-dietoterapia)

# Índice

01	02	03	04
Presentación del programa	¿Por qué estudiar en TECH?	Plan de estudios	Objetivos docentes
<hr/>	<hr/>	<hr/>	<hr/>
<i>pág. 4</i>	<i>pág. 8</i>	<i>pág. 12</i>	<i>pág. 18</i>
	05	06	07
	Prácticas	Centros de prácticas	Salidas profesionales
	<hr/>	<hr/>	<hr/>
	<i>pág. 24</i>	<i>pág. 30</i>	<i>pág. 34</i>
	08	09	10
	Metodología de estudio	Cuadro docente	Titulación
	<hr/>	<hr/>	<hr/>
	<i>pág. 40</i>	<i>pág. 50</i>	<i>pág. 58</i>

01

# Presentación del programa

La nutrición desempeña un papel crucial en la prevención y tratamiento de diversas enfermedades, y su impacto en la salud global no puede ser subestimado. A lo largo de los años, los avances en la investigación han permitido comprender mejor cómo una alimentación adecuada puede influir en la mejora de la calidad de vida, la reducción de riesgos y el manejo de patologías crónicas. Por esta razón, los especialistas necesitan profundizar en los enfoques más innovadores en Dietoterapia para mejorar los resultados clínicos y optimizar la calidad de vida de los pacientes. Con el objetivo de facilitarles esta labor, TECH presenta un vanguardista programa universitario focalizado en las últimas tendencias en Dietoterapia.



“

*Con este innovador Máster Semipresencial, crearás planes de alimentación ajustados a las necesidades individuales de los pacientes y optimizarás su calidad de vida significativamente”*

De acuerdo con un nuevo informe realizado por la Organización Mundial de la Salud, las enfermedades cardiovasculares son responsables de más de 17.9 millones de muertes cada año, representando un 31% de las muertes globales. En gran parte, estas patologías son prevenibles a través de una dieta equilibrada y saludable. En este contexto, los nutricionistas son esenciales en la implementación de estrategias dietéticas que reduzcan los factores de riesgo, como el colesterol alto y la Hipertensión. Debido a esto, los expertos requieren dominar las intervenciones dietéticas más efectivas en la prevención y manejo de estas condiciones.

En este escenario, TECH lanza un pionero Máster Semipresencial en Dietoterapia. Confeccionado por auténticas referencias en este ámbito, el itinerario académico profundizará en materias que abarcan desde los métodos diagnósticos más avanzados para analizar el estado nutricional de los pacientes o la creación de planes dietéticos personalizados hasta los fundamentos de la legislación vigente en esta área. De este modo, los egresados estarán plenamente capacitados para ofrecer soluciones nutricionales basadas en la evidencia científica, adaptadas a las necesidades específicas de cada paciente y alineadas con las normativas legales y éticas.

En lo que respecta a la metodología de la presente titulación universitaria, consta de dos etapas. La primera es teórica y se imparte bajo un cómodo formato 100% online. En este sentido, TECH usa su disruptivo sistema del *Relearning* para garantizar una actualización de conocimientos progresiva y natural, que no requiere invertir esfuerzos extra como la tradicional memorización. Acto seguido, el programa contempla una estancia práctica de 3 semanas en una entidad de referencia vinculada con la Dietoterapia. Esto permitirá a los egresados llevar lo aprendido al terreno práctico, en un escenario de trabajo real en compañía de un equipo de experimentados profesionales en esta área.

Este **Máster Semipresencial en Dietoterapia** contiene el programa científico más completo y actualizado del mercado. Sus características más destacadas son:

- ♦ Desarrollo de más de 100 casos prácticos presentados por profesionales de la Dietoterapia
- ♦ Sus contenidos gráficos, esquemáticos y eminentemente prácticos con los que están concebidos, recogen una información imprescindible sobre aquellas disciplinas indispensables para el ejercicio profesional
- ♦ Todo esto se complementará con lecciones teóricas, preguntas al experto, foros de discusión de temas controvertidos y trabajos de reflexión individual
- ♦ Disponibilidad de los contenidos desde cualquier dispositivo fijo o portátil con conexión a internet
- ♦ Además, podrás realizar una estancia de prácticas en una de las mejores empresas



*Adquirirás competencias en el tratamiento de alteraciones alimentarias como la Anorexia, Bulimia o Trastorno por Atracón”*



“

*Efectuarás una estancia intensiva de 3 semanas en un centro de prestigio, donde profundizarás en los avances más recientes en Dietoterapia”*

En esta propuesta de Máster, de carácter profesionalizante y modalidad semipresencial, el programa está dirigido a la actualización de profesionales de la Dietoterapia. Los contenidos están basados en la última evidencia científica, y orientados de manera didáctica para integrar el saber teórico en la práctica clínica, y los elementos teórico-prácticos facilitarán la actualización del conocimiento y permitirán la toma de decisiones en el manejo del paciente.

Gracias a su contenido multimedia elaborado con la última tecnología educativa, permitirán al profesional de la Dietoterapia un aprendizaje situado y contextual, es decir, un entorno simulado que proporcionará un aprendizaje inmersivo programado para entrenarse ante situaciones reales. El diseño de este programa está basado en el Aprendizaje Basado en Problemas, mediante el cual deberá tratar de resolver las distintas situaciones de práctica profesional que se le planteen a lo largo del mismo. Para ello, contará con la ayuda de un novedoso sistema de vídeo interactivo realizado por reconocidos expertos.

*Extraerás valiosas lecciones mediante casos reales en entornos simulados de aprendizaje.*

*Aplicarás principios éticos en la nutrición clínica y harás un manejo deseguro de los datos de los pacientes, garantizando el respeto por su privacidad.*



# 02

## ¿Por qué estudiar en TECH?

TECH es la mayor Universidad digital del mundo. Con un impresionante catálogo de más de 14.000 programas universitarios, disponibles en 11 idiomas, se posiciona como líder en empleabilidad, con una tasa de inserción laboral del 99%. Además, cuenta con un enorme claustro de más de 6.000 profesores de máximo prestigio internacional.





“

*Estudia en la mayor universidad digital del mundo y asegura tu éxito profesional. El futuro empieza en TECH”*

### La mejor universidad online del mundo según FORBES

La prestigiosa revista Forbes, especializada en negocios y finanzas, ha destacado a TECH como «la mejor universidad online del mundo». Así lo han hecho constar recientemente en un artículo de su edición digital en el que se hacen eco del caso de éxito de esta institución, «gracias a la oferta académica que ofrece, la selección de su personal docente, y un método de aprendizaje innovador orientado a formar a los profesionales del futuro».

**Forbes**  
Mejor universidad  
online del mundo

**Plan**  
de estudios  
más completo

### Los planes de estudio más completos del panorama universitario

TECH ofrece los planes de estudio más completos del panorama universitario, con temarios que abarcan conceptos fundamentales y, al mismo tiempo, los principales avances científicos en sus áreas científicas específicas. Asimismo, estos programas son actualizados continuamente para garantizar al alumnado la vanguardia académica y las competencias profesionales más demandadas. De esta forma, los títulos de la universidad proporcionan a sus egresados una significativa ventaja para impulsar sus carreras hacia el éxito.

### El mejor claustro docente top internacional

El claustro docente de TECH está integrado por más de 6.000 profesores de máximo prestigio internacional. Catedráticos, investigadores y altos ejecutivos de multinacionales, entre los cuales se destacan Isaiah Covington, entrenador de rendimiento de los Boston Celtics; Magda Romanska, investigadora principal de MetaLAB de Harvard; Ignacio Wistumba, presidente del departamento de patología molecular traslacional del MD Anderson Cancer Center; o D.W Pine, director creativo de la revista TIME, entre otros.

Profesorado  
**TOP**  
Internacional



La metodología  
más eficaz

### Un método de aprendizaje único

TECH es la primera universidad que emplea el *Relearning* en todas sus titulaciones. Se trata de la mejor metodología de aprendizaje online, acreditada con certificaciones internacionales de calidad docente, dispuestas por agencias educativas de prestigio. Además, este disruptivo modelo académico se complementa con el "Método del Caso", configurando así una estrategia de docencia online única. También en ella se implementan recursos didácticos innovadores entre los que destacan vídeos en detalle, infografías y resúmenes interactivos.

### La mayor universidad digital del mundo

TECH es la mayor universidad digital del mundo. Somos la mayor institución educativa, con el mejor y más amplio catálogo educativo digital, cien por cien online y abarcando la gran mayoría de áreas de conocimiento. Ofrecemos el mayor número de titulaciones propias, titulaciones oficiales de posgrado y de grado universitario del mundo. En total, más de 14.000 títulos universitarios, en once idiomas distintos, que nos convierten en la mayor institución educativa del mundo.

**nº1**  
Mundial  
Mayor universidad  
online del mundo

### La universidad online oficial de la NBA

TECH es la universidad online oficial de la NBA. Gracias a un acuerdo con la mayor liga de baloncesto, ofrece a sus alumnos programas universitarios exclusivos, así como una gran variedad de recursos educativos centrados en el negocio de la liga y otras áreas de la industria del deporte. Cada programa tiene un currículo de diseño único y cuenta con oradores invitados de excepción: profesionales con una distinguida trayectoria deportiva que ofrecerán su experiencia en los temas más relevantes.

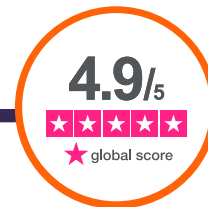
### Líderes en empleabilidad

TECH ha conseguido convertirse en la universidad líder en empleabilidad. El 99% de sus alumnos obtienen trabajo en el campo académico que ha estudiado, antes de completar un año luego de finalizar cualquiera de los programas de la universidad. Una cifra similar consigue mejorar su carrera profesional de forma inmediata. Todo ello gracias a una metodología de estudio que basa su eficacia en la adquisición de competencias prácticas, totalmente necesarias para el desarrollo profesional.



### Google Partner Premier

El gigante tecnológico norteamericano ha otorgado a TECH la insignia Google Partner Premier. Este galardón, solo al alcance del 3% de las empresas del mundo, pone en valor la experiencia eficaz, flexible y adaptada que esta universidad proporciona al alumno. El reconocimiento no solo acredita el máximo rigor, rendimiento e inversión en las infraestructuras digitales de TECH, sino que también sitúa a esta universidad como una de las compañías tecnológicas más punteras del mundo.



### La universidad mejor valorada por sus alumnos

Los alumnos han posicionado a TECH como la universidad mejor valorada del mundo en los principales portales de opinión, destacando su calificación más alta de 4,9 sobre 5, obtenida a partir de más de 1.000 reseñas. Estos resultados consolidan a TECH como la institución universitaria de referencia a nivel internacional, reflejando la excelencia y el impacto positivo de su modelo educativo.



# 03

## Plan de estudios

Los materiales didácticos que conforman este Máster Semipresencial han sido elaborados por auténticos referentes en el área de la Dietoterapia. Así, el plan de estudios ahondará en cuestiones que van desde las técnicas más modernas para valorar el estado nutricional de los individuos o la creación de planes dietéticos destinados a personas con enfermedades renales hasta la recomendación de suplementos para optimizar el bienestar de los pacientes.



“

*Profundizarás en la prevención y manejo de patologías como la Diabetes, Hipertensión o Trastornos Gastrointestinales”*



### Módulo 1. Alimentación, salud y prevención de enfermedad: Problemática actual y Recomendaciones para la población general

- 1.1. Hábitos de alimentación en la población actual y riesgos en salud
- 1.2. Dieta mediterránea y sostenible
  - 1.2.1. Modelo de alimentación recomendado
- 1.3. Comparación de modelos de alimentación o “dietas”
- 1.4. Nutrición en vegetarianos
- 1.5. Infancia y adolescencia
  - 1.5.1. Nutrición, crecimiento y desarrollo
- 1.6. Adultos
  - 1.6.1. Nutrición para la mejora de calidad de vida
  - 1.6.2. Prevención
  - 1.6.3. Tratamiento de enfermedad
- 1.7. Recomendaciones en embarazo y lactancia
- 1.8. Recomendaciones en menopausia
- 1.9. Edad avanzada
  - 1.9.1. Nutrición en envejecimiento
  - 1.9.2. Cambios en composición corporal
  - 1.9.3. Alteraciones
  - 1.9.4. Malnutrición
- 1.10. Nutrición en deportistas

### Módulo 2. Valoración del estado nutricional y cálculo de planes nutricionales personalizados, recomendaciones y seguimiento

- 2.1. Historia clínica y antecedentes
  - 2.1.1. Variables individuales que afectan a la respuesta del plan nutricional
- 2.2. Antropometría y composición corporal
- 2.3. Valoración de hábitos de alimentación
  - 2.3.1. Valoración nutricional del consumo de alimentos
- 2.4. Equipo interdisciplinar y circuitos terapéuticos
- 2.5. Cálculo del aporte energético
- 2.6. Cálculo de la recomendación de consumo de macro y micronutrientes

- 2.7. Recomendación de cantidades y frecuencia de consumo de alimentos
  - 2.7.1. Modelos de alimentación
  - 2.7.2. Planificación
  - 2.7.3. Distribución de tomas diarias
- 2.8. Modelos de planificación de dietas
  - 2.8.1. Menús semanales
  - 2.8.2. Toma diaria
  - 2.8.3. Metodología por intercambios de alimentos
- 2.9. Nutrición hospitalaria
  - 2.9.1. Modelos de dietas
  - 2.9.2. Algoritmos de decisiones
- 2.10. Educación
  - 2.10.1. Aspectos psicológicos
  - 2.10.2. Mantenimiento de hábitos de alimentación
  - 2.10.3. Recomendaciones al alta

### Módulo 3. Nutrición en sobrepeso, obesidad, y sus comorbilidades

- 3.1. Fisiopatología de la obesidad
  - 3.1.1. Diagnóstico de precisión
  - 3.1.2. Análisis de las causas subyacentes
- 3.2. Diagnóstico fenotípico
  - 3.2.1. Composición corporal y calorimetría y repercusión en el tratamiento personalizado
- 3.3. Objetivo de tratamiento y modelos de dietas hipocalóricas
- 3.4. Prescripción de ejercicio físico en sobrepeso y obesidad
- 3.5. Psicología asociada a la alimentación en adelgazamiento: psiconutrición
- 3.6. Comorbilidades asociadas a la obesidad
  - 3.6.1. Manejo nutricional en síndrome metabólico
  - 3.6.2. Resistencia a la insulina
  - 3.6.3. Diabetes tipo 2 y Diabetes
- 3.7. Riesgo cardiovascular y adaptaciones nutricionales en Hipertensión, dislipemias y aterosclerosis
- 3.8. Patologías digestivas asociadas a la obesidad y Disbiosis
- 3.9. Tratamiento farmacológico en obesidad e interacciones fármaco-nutrientes y adaptación del plan nutricional
- 3.10. Cirugía bariátrica y endoscópica
  - 3.10.1. Adaptaciones nutricionales

#### Módulo 4. Nutrición en infancia y adolescencia

- 4.1. Causas y factores interrelacionados de la obesidad infantil
  - 4.1.1. Ambiente obesogénico en la infancia
  - 4.1.2. Valoración de la problemática individual, familiar y socioeconómica
- 4.2. Riesgos de la obesidad infantil
  - 4.2.1. Prevención y dietoterapia adaptada
  - 4.2.2. Actividad física y ejercicio físico
- 4.3. Educación nutricional
  - 4.3.1. Recomendaciones nutricionales
  - 4.3.2. Cálculo personalizado de planes para el tratamiento de la obesidad infanto-juvenil
- 4.4. Modelos de alimentación y recomendaciones de alimentos
  - 4.4.1. Herramientas en consulta
- 4.5. Alteraciones genéticas y predisposición a la obesidad infantil y en adultos
- 4.6. Prevención y manejo de otros trastornos de conducta alimentaria en niños y adolescentes
- 4.7. Aspectos psicológicos en obesidad infantil en consulta de Nutrición
- 4.8. Nutrición en situaciones especiales: Enfermedad celiaca. Alergia alimentaria
- 4.9. Nutrición en situaciones especiales: Diabetes y dislipemias
- 4.10. Nutrición y alteraciones del crecimiento
  - 4.10.1. Nutrición en etapas posteriores del paciente prematuro o PEG

#### Módulo 5. Nutrición en disfunciones y patologías a lo largo del tracto digestivo

- 5.1. Historia Digestiva, y valoración de variables, sintomatología y hábitos de alimentación previos
- 5.2. Boca: nutrición en Mucositis, Xeroftalmia, Disfagia, y Disbiosis Bucal
- 5.3. Esófago: nutrición en enfermedad por reflujo gastroesofágico y Esófago de Barret
- 5.4. Estómago: nutrición en Gastritis, Hernia de Hiato, Dispepsia, infección por Helicobacter Pylori
- 5.5. Estreñimiento y sintomatología
  - 5.5.1. Patologías asociadas
- 5.6. Diarrea aguda y crónica
- 5.7. Enfermedades inflamatorias intestinales
- 5.8. Diferenciación entre malabsorción, intolerancias y alergias
  - 5.8.1. Déficit enzimático y sistema inmunitario
  - 5.8.2. Dieta baja en histaminas y déficit DAO

- 5.9. Disbiosis, sobrecrecimiento bacteriano y malabsorciones de nutrientes
- 5.10. Celiacía y Sensibilidad al Gluten No Celiaca (SGNC)

#### Módulo 6. Nutrición en enfermedades renales, hepáticas y pancreáticas

- 6.1. Nutrientes
  - 6.1.1. Actividad enzimática, metabolismo, filtrado y diuresis
- 6.2. Hábitos, riesgos, comorbilidades previas y causantes, y valoración de hábito de alimentación
- 6.3. Nutrición en Insuficiencia Renal Crónica: prediálisis
- 6.4. Nutrición en Insuficiencia Renal Crónica: diálisis: trasplante Renal
- 6.5. Nefropatía diabética
- 6.6. Litiasis renal
- 6.7. Insuficiencia Pancreática
- 6.8. Esteatosis Hepática no alcohólica, Fibrosis, Cirrosis Hepática y Litiasis Vesicular
- 6.9. Modulación de la microbiota intestinal en patología renal, pancreática y hepática
- 6.10. Aspectos psicológicos y planificación de objetivos y consultas

#### Módulo 7. Nutrición en patologías endocrino-metabólicas y autoinmunes

- 7.1. Diabetes tipo 1
  - 7.1.1. Nutrición en pacientes insulino-dependientes
- 7.2. Resistencia a Insulina y Diabetes tipo 2
- 7.3. Nutrición en alteraciones tiroideas
  - 7.3.1. Hipotiroidismo
  - 7.3.2. Hipertiroidismo
- 7.4. Nutrición y Ritmos circadianos: Cronobiología
- 7.5. Nutrición en ciclo menstrual fisiológico y sus alteraciones
  - 7.5.1. Amenorrea
  - 7.5.2. Síndrome de Ovario Poliquístico
  - 7.5.3. Endometriosis
- 7.6. Nutrición en patología autoinmune
  - 7.6.1. Artritis reumatoide
  - 7.6.2. Psoriasis
  - 7.6.3. Lupus

- 7.7. Músculo
  - 7.7.1. Sarcopenia
- 7.8. Salud Ósea
  - 7.8.1. Osteopenia
  - 7.8.2. Osteoporosis
- 7.9. Nutrición en patologías pulmonares
  - 7.9.1. Fibrosis Quística
  - 7.9.2. EPOC
  - 7.9.3. Síndrome de apnea obstructiva del sueño (SAOS)
- 7.10. Fatiga crónica, anemia y déficit de vitamina D

### Módulo 8. Nutrición en patologías del sistema nervioso

- 8.1. Nutrición en la prevención de deterioro cognitivo, demencia y Alzheimer
- 8.2. Nutrición y patologías psicoafectivas
  - 8.2.1. Depresión
  - 8.2.2. Trastorno Bipolar
- 8.3. Patologías con conductas alimentarias alteradas
  - 8.3.1. Esquizofrenia
  - 8.3.2. Trastorno Límite de la Personalidad
- 8.4. Trastornos de Conducta Alimentaria
  - 8.4.1. Anorexia
  - 8.4.2. Bulimia
  - 8.4.3. BED
- 8.5. Nutrición en patologías degenerativas
  - 8.5.1. Esclerosis Múltiple
  - 8.5.2. Esclerosis Lateral Amiotrofia
  - 8.5.3. Distrofias musculares
- 8.6. Nutrición en patologías con movimiento incontrolado
  - 8.6.1. Párkinson
  - 8.6.2. Enfermedad de Huntington
- 8.7. Nutrición en Epilepsia
- 8.8. Nutrición en Neuralgias
  - 8.8.1. Dolor Crónico
- 8.9. Nutrición en lesiones neurológicas severas
- 8.10. Tóxicos, compuestos bioactivos, microbiota intestinal y su relación con las enfermedades del sistema nervioso

### Módulo 9. Nutrición en el paciente oncológico

- 9.1. Fisiopatología del cáncer
- 9.2. Relación del cáncer con hábitos de alimentación y posibles cancerígenos
- 9.3. Valoración del estado nutricional en el paciente oncológico
- 9.4. Interacción nutriente-tratamiento antineoplásico
  - 9.4.1. Alteraciones específicas de los agentes antineoplásicos más utilizados
- 9.5. Aspectos psicológicos en el paciente y recomendaciones nutricionales generales en el paciente oncológico
- 9.6. Nutrición en las alteraciones del apetito y la deglución provocadas por la patología o los tratamientos
  - 9.6.1. Anorexia
  - 9.6.2. Disgeusia
  - 9.6.3. Disfagia
  - 9.6.4. Mucositis
  - 9.6.5. Xerostomía
- 9.7. Nutrición en las alteraciones digestivas provocadas por la patología o los tratamientos
  - 9.7.1. Malabsorción
  - 9.7.2. Diarrea
  - 9.7.3. Disbiosis
  - 9.7.4. Estreñimiento
- 9.8. Nutrición en las alteraciones metabólicas causadas por la patología: Caquexia
- 9.9. Nutrición antes y después de la cirugía oncológica
  - 9.9.1. Cabeza y cuello
  - 9.9.2. Esofágica
  - 9.9.3. Gástrica
  - 9.9.4. Pancreático-biliar
  - 9.9.5. Intestino delgado y grueso
- 9.10. Nutrición hospitalaria
  - 9.10.1. Oral
  - 9.10.2. Enteral
  - 9.10.3. Parenteral



## Módulo 10. Alimentación para la salud, equidad y sostenibilidad

- 10.1. Alimentación sostenible, variables de la alimentación que influyen en la huella ecológica
  - 10.1.1. Huella de carbono
  - 10.1.2. Huella hídrica
- 10.2. El desperdicio de comida como problema individual y asociado a la industria alimentaria
- 10.3. Pérdida de biodiversidad a distintos niveles y su repercusión en la salud humana: microbiota
- 10.4. Tóxicos y Xenobióticos en la alimentación y sus efectos en la salud
- 10.5. Legislación alimentaria actual
  - 10.5.1. Etiquetado, aditivos y propuestas de regulación en comercialización y publicidad
- 10.6. Nutrición y disruptores endocrinos
- 10.7. La epidemia de la obesidad y desnutrición a nivel global, asociado a la inequidad: "Un planeta de gordos y hambrientos"
- 10.8. Alimentación en la infancia y juventud y adquisición de hábitos en la edad adulta
  - 10.8.1. Alimentos ultraprocesados y bebidas distintas del agua: un problema poblacional
- 10.9. Industria alimentaria, marketing, publicidad, redes sociales y su influencia en la elección de alimentos
- 10.10. Recomendaciones alimentarias saludables, sostenibles y sin tóxicos: política

“

*Con el sistema Relearning de TECH no tendrás que invertir una gran cantidad de horas de estudio y te focalizarás en los conceptos más relevantes”*

# 04

## Objetivos docentes

El diseño del programa de este Máster Semipresencial en Dietoterapia permitirá a los egresados adquirir las competencias necesarias para actualizarse en la profesión, profundizando en los aspectos clave de la nutrición clínica. Además, los conocimientos adquiridos en el plan de estudios impulsarán al profesional hacia la excelencia, capacitando al egresado para afrontar los retos nutricionales con un enfoque global y personalizado.







“

*Realizarás evaluaciones nutricionales exhaustivas que te permitirán adaptar dietas específicas a las necesidades individuales de los usuarios”*



### Objetivo general

---

- El objetivo general de esta completísima titulación universitaria es proporcionar al profesional los conocimientos y habilidades necesarias para actualizar y perfeccionar sus competencias en Dietoterapia. A través de una capacitación práctica y teórica, el egresado serán capaces de aplicar intervenciones dietéticas personalizadas en diversos contextos médicos, elevando la calidad de la atención nutricional y promoviendo la salud de los pacientes

“

*TECH se apoyará en los materiales de estudio y los recursos multimedia más innovadores para este itinerario académico. ¡Matricúlate ya!”*





## Objetivos específicos

---

### **Módulo 1. Alimentación, salud y prevención de enfermedad: Problemática actual y Recomendaciones para la población general**

- ♦ Analizar hábitos de alimentación del paciente, así como su problemática y motivación
- ♦ Capacitar para el diseño de estrategias de educación nutricional y atención al paciente

### **Módulo 2. Valoración del estado nutricional y cálculo de planes nutricionales personalizados, recomendaciones y seguimiento**

- ♦ Calcular de forma personalizada los planes nutricionales teniendo en cuenta todas las variables individuales
- ♦ Planificar planes nutricionales y modelos para la una recomendación completa y práctica

### **Módulo 3. Nutrición en sobrepeso, obesidad, y sus comorbilidades**

- ♦ Adecuar valoración del caso clínico, interpretación de causas del Sobrepeso y la Obesidad, comorbilidades y riesgos
- ♦ Calcular y pautar de manera individualizada los diferentes modelos de dietas hipocalóricas

### **Módulo 4. Nutrición en infancia y adolescencia**

- ♦ Actualizar conocimientos en sobrepeso y obesidad infanto-juvenil, factores epigenéticos y avances en el manejo y tratamiento multidisciplinar con especial enfoque en el abordaje nutricional
- ♦ Ampliar el abordaje terapéutico específico de trastornos de la conducta alimentaria y síndromes genéticos asociados a alteración nutricional
- ♦ Profundizar en las nuevas evidencias en modelos de alimentación en pediatría y medicina del adolescente. Herramientas útiles para la consulta
- ♦ Abordar la nutrición adaptada a patología pediátrica



**Módulo 5. Nutrición en disfunciones y patologías a lo largo del tracto digestivo**

- ♦ Valorar de forma completa el caso clínico y de la salud digestiva
- ♦ Entender el microbiota intestinal y su relación con sistema endocrino y nervioso

**Módulo 6. Nutrición en enfermedades renales, hepáticas y pancreáticas**

- ♦ Actualizar conocimientos de las funciones y patologías renales, hepáticas y pancreáticas, y su relación con la nutrición
- ♦ Valorar casos clínicos, herramientas de aplicación en consulta de nutrición
- ♦ Planificar tratamientos nutricionales basados en la evidencia científica y valoración de evolución

**Módulo 7. Nutrición en patologías endocrino-metabólicas y autoinmunes**

- ♦ Individualizar la planificación nutricional del paciente con DM1 insulino dependiente y DM2 e insulinoresistencia
- ♦ Explorar las recomendaciones nutricionales adaptadas y basadas en la evidencia científica en patologías autoinmunes y endocrinas y respiratorias

**Módulo 8. Nutrición en patologías del sistema nervioso**

- ♦ Actualizar en base a la evidencia científica de la relación entre patologías del sistema nervioso y la nutrición
- ♦ Valorar las necesidades y dificultades del paciente, además de su adecuada valoración del estado nutricional



### **Módulo 9. Nutrición en el paciente oncológico**

- Identificar desnutrición en el contexto de una enfermedad neoplásica como única patología o en el enfermo pluripatológico, así como prevenirlos
- Personalizar el tratamiento nutricional, cubriendo las necesidades del paciente en tratamiento antineoplásico, y/o cirugías

### **Módulo 10. Alimentación para la salud, equidad y sostenibilidad**

- Analizar la evidencia científica respecto al impacto de la alimentación en el medio ambiente
- Evaluar los efectos en salud derivados del modelo de alimentación actual, y el consumo de ultraprocesados

“

*Profundiza en la teoría de mayor relevancia en este campo, aplicándola posteriormente en un entorno laboral real”*



# 05 Prácticas

Una vez superado el periodo teórico online, el programa universitario contempla un periodo de capacitación práctica en una entidad de referencia en el campo de la Dietoterapia. A lo largo de esta experiencia inmersiva, los egresados tendrán a su disposición el apoyo de un tutor que le acompañará durante todo el proceso, tanto en la preparación como en el desarrollo de las prácticas clínicas.



“

*Realizarás una estancia práctica en una prestigiosa institución, donde ahondarás en las últimas tendencias en Dietoterapia”*

El periodo de Capacitación Práctica de este programa de Dietoterapia está conformado por una estancia práctica clínica en una prestigiosa institución, de 3 semanas de duración, de lunes a viernes con jornadas de 8 horas consecutivas de capacitación práctica al lado de un especialista adjunto. Esta estancia permitirá a los egresados adquirir experiencia directa en la aplicación de principios dietéticos en situaciones clínicas reales, enfrentando casos de diversas patologías y personalizando planes de alimentación basados en las necesidades individuales de cada paciente.

En esta propuesta de capacitación, de carácter completamente práctica, las actividades están dirigidas al desarrollo y perfeccionamiento de las competencias necesarias para la prestación de servicios de Dietoterapia en áreas y condiciones que requieren un alto nivel de cualificación, y que están orientadas a la capacitación específica para el ejercicio de la actividad, en un medio de seguridad para el paciente y un alto desempeño profesional.

Es sin duda una oportunidad única para actualizar los conocimientos trabajando en un entorno vanguardista, donde la integración de la nutrición clínica y la atención personalizada son fundamentales en la gestión de la salud.

La enseñanza práctica se realizará con el acompañamiento y guía de los profesores y demás compañeros de entrenamiento que faciliten el trabajo en equipo y la integración multidisciplinar como competencias transversales para la praxis médica (aprender a ser y aprender a relacionarse).

Los procedimientos descritos a continuación serán la base de la capacitación, y su realización estará sujeta a la disponibilidad propia del centro, a su actividad habitual y a su volumen de trabajo, siendo las actividades propuestas las siguientes:





Módulo	Actividad Práctica
<b>Evaluación del estado nutricional</b>	Evaluar antecedentes médicos, hábitos alimentarios, actividad física y condiciones de salud del paciente
	Determinar la composición corporal (porcentaje de grasa, músculo, agua, etc.) mediante métodos adecuados (como bioimpedancia o pliegues cutáneos)
	Realizar un análisis detallado de los hábitos alimentarios mediante cuestionarios o diarios alimentarios para identificar patrones de consumo y carencias nutricionales
	Desarrollar planes de alimentación adaptados a las necesidades nutricionales específicas de cada paciente, considerando condiciones de salud como Diabetes, Hipertensión u Obesidad
<b>Nutrición Pediátrica</b>	Identificar signos de malnutrición, sobrepeso, obesidad, desnutrición o deficiencias vitamínicas/minerales, y reconocer los factores de riesgo asociados
	Monitorear el crecimiento físico y el desarrollo adecuado de los niños, analizando curvas de crecimiento y comparando con los patrones de referencia
	Crear planes de alimentación adaptados a las necesidades específicas de los niños y adolescentes, considerando sus requerimientos energéticos, nutrientes, estilo de vida y preferencias alimentarias
	Incorporar recomendaciones para el manejo de alergias alimentarias y sensibilidades dietéticas (por ejemplo, intolerancia a la lactosa)
<b>Alimentación en afecciones del sistema nervioso</b>	Realizar un análisis exhaustivo del estado nutricional del paciente, considerando el impacto de la patología neurológica en el apetito, la absorción de nutrientes y las necesidades energéticas
	Diseñar planes de alimentación adaptados a las necesidades de pacientes con enfermedades neurológicas específicas, como Alzheimer, Parkinson o Esclerosis Múltiple
	Fomentar el consumo de alimentos antiinflamatorios (frutas, verduras, frutos secos, pescados grasos) que pueden ayudar a reducir la inflamación y mejorar la salud neuronal
	Realizar un seguimiento de los parámetros clínicos, como el peso corporal, las pruebas de laboratorio (niveles de vitaminas, minerales, proteínas, etc.), y el control de síntomas relacionados con la patología neurológica
<b>Soporte nutricional en pacientes oncológicos</b>	Efectuar un análisis exhaustivo del estado nutricional del paciente, incluyendo mediciones de peso, talla, índice de masa corporal y composición corporal
	Considerar la presencia de efectos secundarios de los tratamientos oncológicos, como alteraciones en el sentido del gusto o la boca seca
	Personalizar las dietas para abordar problemas como la pérdida de apetito, la fatiga o la falta de fuerza, optimizando la ingesta de nutrientes para mejorar la salud general
	Recomendar nutrientes que favorezcan el sistema inmunitario, como la vitamina C, vitamina A, zinc y ácido fólico, especialmente en usuarios que están recibiendo quimioterapia o radioterapia



## Seguro de responsabilidad civil

La máxima preocupación de la universidad es garantizar la seguridad tanto de los profesionales en prácticas como de los demás agentes colaboradores necesarios en los procesos de capacitación práctica en la empresa. Dentro de las medidas dedicadas a lograrlo, se encuentra la respuesta ante cualquier incidente que pudiera ocurrir durante todo el proceso de enseñanza-aprendizaje.

Para ello, la universidad se compromete a contratar un seguro de responsabilidad civil que cubra cualquier eventualidad que pudiera surgir durante el desarrollo de la estancia en el centro de prácticas. Para ello, la universidad se compromete a contratar un seguro de responsabilidad civil que cubra cualquier eventualidad que pudiera surgir durante el desarrollo de la estancia en el centro de prácticas.

Esta póliza de responsabilidad civil de los profesionales en prácticas tendrá coberturas amplias y quedará suscrita de forma previa al inicio del periodo de la capacitación práctica. De esta forma el profesional no tendrá que preocuparse en caso de tener que afrontar una situación inesperada y estará cubierto hasta que termine el programa práctico en el centro.



## Condiciones generales de la capacitación práctica

Las condiciones generales del acuerdo de prácticas para el programa serán las siguientes:

- 1. TUTORÍA:** durante el Máster Semipresencial el alumno tendrá asignados dos tutores que le acompañarán durante todo el proceso, resolviendo las dudas y cuestiones que pudieran surgir. Por un lado, habrá un tutor profesional perteneciente al centro de prácticas que tendrá como fin orientar y apoyar al alumno en todo momento. Por otro lado, también tendrá asignado un tutor académico cuya misión será la de coordinar y ayudar al alumno durante todo el proceso resolviendo dudas y facilitando todo aquello que pudiera necesitar. De este modo, el profesional estará acompañado en todo momento y podrá consultar las dudas que le surjan, tanto de índole práctica como académica.
- 2. DURACIÓN:** el programa de prácticas tendrá una duración de tres semanas continuadas de formación práctica, distribuidas en jornadas de 8 horas y cinco días a la semana. Los días de asistencia y el horario serán responsabilidad del centro, informando al profesional debidamente y de forma previa, con suficiente tiempo de antelación para favorecer su organización.
- 3. INASISTENCIA:** en caso de no presentarse el día del inicio del Máster Semipresencial, el alumno perderá el derecho a la misma sin posibilidad de reembolso o cambio de fechas. La ausencia durante más de dos días a las prácticas sin causa justificada/ médica, supondrá la renuncia las prácticas y, por tanto, su finalización automática. Cualquier problema que aparezca durante el transcurso de la estancia se tendrá que informar debidamente y de forma urgente al tutor académico.

**4. CERTIFICACIÓN:** el alumno que supere el Máster Semipresencial recibirá un certificado que le acreditará la estancia en el centro en cuestión.

**5. RELACIÓN LABORAL:** el Máster Semipresencial no constituirá una relación laboral de ningún tipo.

**6. ESTUDIOS PREVIOS:** algunos centros podrán requerir certificado de estudios previos para la realización del Máster Semipresencial. En estos casos, será necesario presentarlo al departamento de prácticas de TECH para que se pueda confirmar la asignación del centro elegido.

**7. NO INCLUYE:** el Máster Semipresencial no incluirá ningún elemento no descrito en las presentes condiciones. Por tanto, no incluye alojamiento, transporte hasta la ciudad donde se realicen las prácticas, visados o cualquier otra prestación no descrita.

No obstante, el alumno podrá consultar con su tutor académico cualquier duda o recomendación al respecto. Este le brindará toda la información que fuera necesaria para facilitarle los trámites.

# 06

# Centros de prácticas

Este programa de Máster Semipresencial contempla en su itinerario una estancia práctica en una entidad de prestigio, donde los egresados pondrán en práctica todos sus conocimientos sobre Dietoterapia. En este sentido, y para acercar este plan de estudios a más profesionales, TECH ofrece a los egresados la oportunidad de realizarlo en diferentes centros alrededor de la geografía nacional. De esta manera, esta institución afianza su compromiso con la calidad y la educación asequible para todos.







“

*Realizarás una estancia práctica en una institución de referencia en Dietoterapia”*





El alumno podrá cursar la parte práctica de este Máster Semipresencial en los siguientes centros:



**Nutrición**

### Clínica Oro Salud

País	Ciudad
España	Huelva

Dirección: Pl. Quintero Báez, 1, 1ª planta,  
21003 Huelva

Un espacio dedicado a cuidar la salud  
y bienestar integral

---

**Capacitaciones prácticas relacionadas:**

- Peritaje Médico y Valoración del Daño Corporal
- Enfermería en Atención Primaria





“

*Impulsa tu trayectoria profesional con una enseñanza holística, que te permite avanzar tanto a nivel teórico como práctico”*



07

# Salidas profesionales

Este Máster Semipresencial en Dietoterapia de TECH ofrece una oportunidad única para nutricionistas que buscan actualizar y profundizar sus competencias en el manejo de la nutrición clínica. A través de enfoques innovadores y basados en evidencia, los egresados de este programa estarán preparados para optimizar su práctica profesional, mejorando las intervenciones dietéticas y ampliando sus perspectivas laborales en el sector de la salud.



Enteral  
Formula  
1.2 Cal



“

*¿Buscas ejercitarte como Nutricionista especializado en Innovación Dietética? Este programa universitario te dará las claves para lograrlo en solamente 12 meses”*



### Perfil del egresado

El egresado de este Máster Semipresencial en Dietoterapia de TECH será un profesional altamente capacitado para diseñar, implementar y evaluar planes nutricionales personalizados en diversos entornos clínicos. A su vez, poseerá habilidades para optimizar la atención nutricional, gestionar la salud de los pacientes y enfrentar los desafíos éticos asociados con el manejo de datos nutricionales, liderando proyectos de innovación en este campo.

*Diseñarás planes de dieta individualizados en función de las necesidades específicas de los usuarios.*

- ♦ **Aplicación de Conocimientos Nutricionales Avanzados:** Habilidad para integrar conocimientos científicos de la Dietoterapia en la práctica clínica, adaptando las intervenciones nutricionales a las necesidades específicas de los pacientes, mejorando su bienestar y calidad de vida
- ♦ **Resolución de Desafíos Nutricionales Clínicos:** Capacidad para aplicar el pensamiento crítico y la evidencia científica en la identificación y tratamiento de trastornos alimentarios y enfermedades relacionadas con la nutrición, ofreciendo soluciones dietéticas personalizadas y eficaces
- ♦ **Compromiso Ético en la Atención Nutricional:** Responsabilidad en la aplicación de principios éticos en la práctica dietética, asegurando un trato respetuoso y confidencial hacia los pacientes, y promoviendo la equidad en el acceso a la atención nutricional
- ♦ **Gestión de la Educación Nutricional:** Capacidad para diseñar y ejecutar programas educativos dirigidos a pacientes y comunidades, promoviendo hábitos alimentarios saludables y la prevención de enfermedades relacionadas con la dieta





Después de realizar el programa título propio, podrás desempeñar tus conocimientos y habilidades en los siguientes cargos:

**1. Nutricionista especializado en Innovación Dietética y Tecnología en Salud:** Se encarga de integrar soluciones tecnológicas avanzadas en la práctica de la Dietoterapia, mejorando la eficiencia en la gestión nutricional y optimizando la experiencia del paciente en entornos clínicos y hospitalarios.

**Responsabilidad:** Desarrollar y aplicar protocolos para el uso de herramientas tecnológicas en la gestión nutricional, capacitando al personal en su correcta implementación y asegurando la personalización de los tratamientos dietéticos.

**2. Nutricionista encargado de Gestión de Datos Nutricionales:** Responsable de la gestión de grandes volúmenes de datos nutricionales y clínicos, utilizando herramientas tecnológicas para analizar y proteger la información, optimizando las intervenciones dietéticas personalizadas.

**Responsabilidad:** Supervisar la seguridad y confidencialidad de los datos sensibles relacionados con la nutrición, asegurando su uso adecuado y el análisis en tiempo real para mejorar los resultados de salud de los pacientes.

**3. Nutricionista especializado en Dietoterapia con Monitorización Remota:** Se encarga de la monitorización remota de la salud nutricional de los pacientes mediante herramientas digitales y aplicaciones móviles, permitiendo una intervención preventiva y personalizada basada en datos continuos.

**Responsabilidad:** Configurar y analizar las alertas generadas por sistemas de monitorización remota, evaluando y tomando decisiones rápidas sobre cambios en el plan dietético para evitar complicaciones en la salud del paciente.

**4. Consultor en Proyectos de Innovación Nutricional y Dietoterapia:** Dedicado

a la implementación de tecnologías avanzadas en Dietoterapia en entornos clínicos, colaborando con equipos multidisciplinarios para garantizar la integración de soluciones innovadoras que optimicen la atención nutricional.

**Responsabilidad:** Realizar estudios de viabilidad, evaluar nuevas tecnologías y proporcionar recomendaciones sobre cómo integrar herramientas digitales y tecnológicas en procesos dietéticos clínicos.

**5. Nutricionista encargado de Planes de Dietoterapia Personalizados:** Responsable de diseñar y gestionar planes de dieta individualizados, utilizando tecnologías de vanguardia para ajustar las estrategias nutricionales a las necesidades específicas de cada paciente.

**Responsabilidad:** Evaluar continuamente los resultados de los planes de Dietoterapia personalizados, ajustando las estrategias basadas en datos proporcionados por herramientas tecnológicas, mejorando así los resultados nutricionales.

**6. Supervisor de Proyectos de Innovación en Dietoterapia:** Lidera proyectos orientados a la incorporación de tecnologías digitales en la práctica de la Dietoterapia, mejorando la eficiencia en la gestión y optimización de los recursos nutricionales.

**Responsabilidad:** Coordinar equipos de trabajo y asegurar que los proyectos de innovación dietética se lleven a cabo en tiempo y forma, garantizando la calidad, seguridad y efectividad de las nuevas herramientas tecnológicas.

**7. Nutricionista en Seguridad y Ética en Tecnologías de Dietoterapia:** Domina las normativas y principios éticos aplicados al uso de tecnologías avanzadas en nutrición, encargado de evaluar y mitigar riesgos relacionados con la privacidad y manejo de datos en Dietoterapia.

**Responsabilidad:** Desarrollar políticas y guías de buenas prácticas para asegurar el cumplimiento ético y legal del uso de tecnologías en Dietoterapia, protegiendo la confidencialidad de la información nutricional y garantizando un uso responsable de los datos.







“

*Dispondrás de una comprensión holística relativa a las normativas y principios éticos aplicados al uso de tecnologías avanzadas en Nutrición”*



08

# Metodología de estudio

TECH es la primera universidad en el mundo que combina la metodología de los **case studies** con el **Relearning**, un sistema de aprendizaje 100% online basado en la reiteración dirigida.

Esta disruptiva estrategia pedagógica ha sido concebida para ofrecer a los profesionales la oportunidad de actualizar conocimientos y desarrollar competencias de un modo intenso y riguroso. Un modelo de aprendizaje que coloca al estudiante en el centro del proceso académico y le otorga todo el protagonismo, adaptándose a sus necesidades y dejando de lado las metodologías más convencionales.



“

*TECH te prepara para afrontar nuevos retos en entornos inciertos y lograr el éxito en tu carrera”*

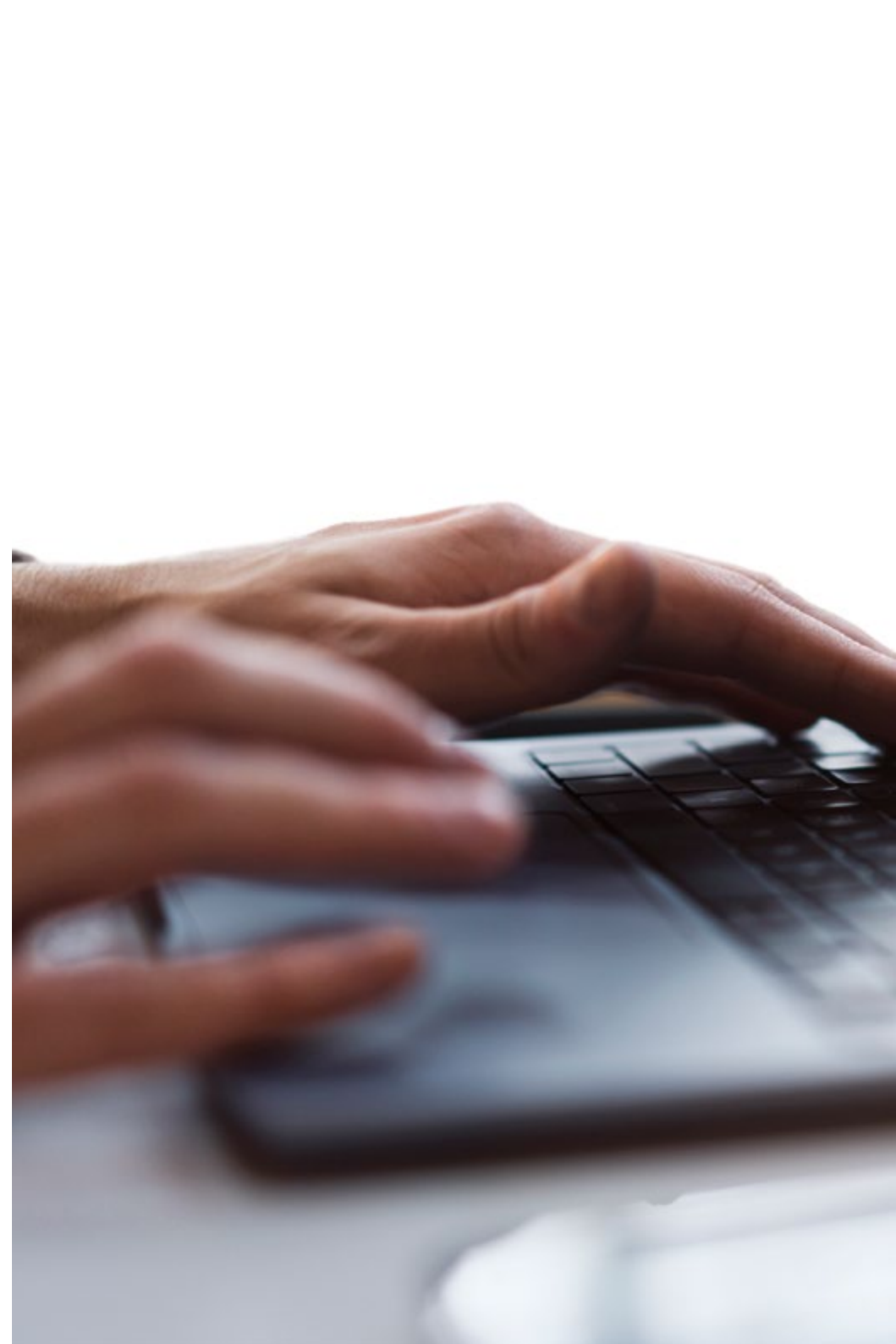
## El alumno: la prioridad de todos los programas de TECH

En la metodología de estudios de TECH el alumno es el protagonista absoluto. Las herramientas pedagógicas de cada programa han sido seleccionadas teniendo en cuenta las demandas de tiempo, disponibilidad y rigor académico que, a día de hoy, no solo exigen los estudiantes sino los puestos más competitivos del mercado.

Con el modelo educativo asincrónico de TECH, es el alumno quien elige el tiempo que destina al estudio, cómo decide establecer sus rutinas y todo ello desde la comodidad del dispositivo electrónico de su preferencia. El alumno no tendrá que asistir a clases en vivo, a las que muchas veces no podrá acudir. Las actividades de aprendizaje las realizará cuando le venga bien. Siempre podrá decidir cuándo y desde dónde estudiar.

“

*En TECH NO tendrás clases en directo  
(a las que luego nunca puedes asistir)”*



### Los planes de estudios más exhaustivos a nivel internacional

TECH se caracteriza por ofrecer los itinerarios académicos más completos del entorno universitario. Esta exhaustividad se logra a través de la creación de temarios que no solo abarcan los conocimientos esenciales, sino también las innovaciones más recientes en cada área.

Al estar en constante actualización, estos programas permiten que los estudiantes se mantengan al día con los cambios del mercado y adquieran las habilidades más valoradas por los empleadores. De esta manera, quienes finalizan sus estudios en TECH reciben una preparación integral que les proporciona una ventaja competitiva notable para avanzar en sus carreras.

Y además, podrán hacerlo desde cualquier dispositivo, pc, tableta o smartphone.

“

*El modelo de TECH es asincrónico, de modo que te permite estudiar con tu pc, tableta o tu smartphone donde quieras, cuando quieras y durante el tiempo que quieras”*



## Case studies o Método del caso

El método del caso ha sido el sistema de aprendizaje más utilizado por las mejores escuelas de negocios del mundo. Desarrollado en 1912 para que los estudiantes de Derecho no solo aprendiesen las leyes a base de contenidos teóricos, su función era también presentarles situaciones complejas reales. Así, podían tomar decisiones y emitir juicios de valor fundamentados sobre cómo resolverlas. En 1924 se estableció como método estándar de enseñanza en Harvard.

Con este modelo de enseñanza es el propio alumno quien va construyendo su competencia profesional a través de estrategias como el *Learning by doing* o el *Design Thinking*, utilizadas por otras instituciones de renombre como Yale o Stanford.

Este método, orientado a la acción, será aplicado a lo largo de todo el itinerario académico que el alumno emprenda junto a TECH. De ese modo se enfrentará a múltiples situaciones reales y deberá integrar conocimientos, investigar, argumentar y defender sus ideas y decisiones. Todo ello con la premisa de responder al cuestionamiento de cómo actuaría al posicionarse frente a eventos específicos de complejidad en su labor cotidiana.



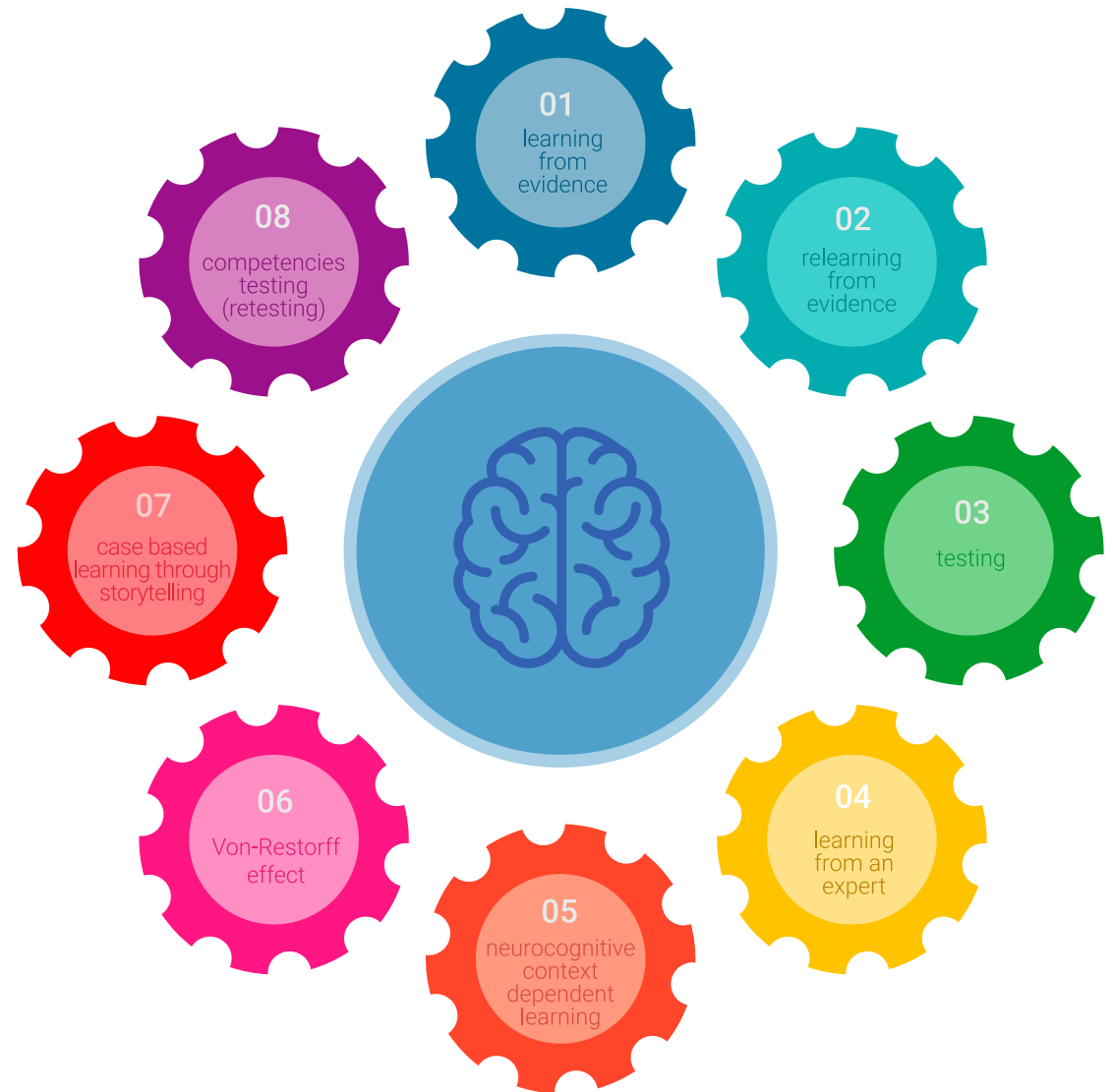
## Método Relearning

En TECH los *case studies* son potenciados con el mejor método de enseñanza 100% online: el *Relearning*.

Este método rompe con las técnicas tradicionales de enseñanza para poner al alumno en el centro de la ecuación, proveyéndole del mejor contenido en diferentes formatos. De esta forma, consigue repasar y reiterar los conceptos clave de cada materia y aprender a aplicarlos en un entorno real.

En esta misma línea, y de acuerdo a múltiples investigaciones científicas, la reiteración es la mejor manera de aprender. Por eso, TECH ofrece entre 8 y 16 repeticiones de cada concepto clave dentro de una misma lección, presentada de una manera diferente, con el objetivo de asegurar que el conocimiento sea completamente afianzado durante el proceso de estudio.

*El Relearning te permitirá aprender con menos esfuerzo y más rendimiento, implicándote más en tu especialización, desarrollando el espíritu crítico, la defensa de argumentos y el contraste de opiniones: una ecuación directa al éxito.*



## Un Campus Virtual 100% online con los mejores recursos didácticos

Para aplicar su metodología de forma eficaz, TECH se centra en proveer a los egresados de materiales didácticos en diferentes formatos: textos, vídeos interactivos, ilustraciones y mapas de conocimiento, entre otros. Todos ellos, diseñados por profesores cualificados que centran el trabajo en combinar casos reales con la resolución de situaciones complejas mediante simulación, el estudio de contextos aplicados a cada carrera profesional y el aprendizaje basado en la reiteración, a través de audios, presentaciones, animaciones, imágenes, etc.

Y es que las últimas evidencias científicas en el ámbito de las Neurociencias apuntan a la importancia de tener en cuenta el lugar y el contexto donde se accede a los contenidos antes de iniciar un nuevo aprendizaje. Poder ajustar esas variables de una manera personalizada favorece que las personas puedan recordar y almacenar en el hipocampo los conocimientos para retenerlos a largo plazo. Se trata de un modelo denominado *Neurocognitive context-dependent e-learning* que es aplicado de manera consciente en esta titulación universitaria.

Por otro lado, también en aras de favorecer al máximo el contacto mentor-alumno, se proporciona un amplio abanico de posibilidades de comunicación, tanto en tiempo real como en diferido (mensajería interna, foros de discusión, servicio de atención telefónica, email de contacto con secretaría técnica, chat y videoconferencia).

Asimismo, este completísimo Campus Virtual permitirá que el alumnado de TECH organice sus horarios de estudio de acuerdo con su disponibilidad personal o sus obligaciones laborales. De esa manera tendrá un control global de los contenidos académicos y sus herramientas didácticas, puestas en función de su acelerada actualización profesional.



*La modalidad de estudios online de este programa te permitirá organizar tu tiempo y tu ritmo de aprendizaje, adaptándolo a tus horarios”*

### La eficacia del método se justifica con cuatro logros fundamentales:

1. Los alumnos que siguen este método no solo consiguen la asimilación de conceptos, sino un desarrollo de su capacidad mental, mediante ejercicios de evaluación de situaciones reales y aplicación de conocimientos.
2. El aprendizaje se concreta de una manera sólida en capacidades prácticas que permiten al alumno una mejor integración en el mundo real.
3. Se consigue una asimilación más sencilla y eficiente de las ideas y conceptos, gracias al planteamiento de situaciones que han surgido de la realidad.
4. La sensación de eficiencia del esfuerzo invertido se convierte en un estímulo muy importante para el alumnado, que se traduce en un interés mayor en los aprendizajes y un incremento del tiempo dedicado a trabajar en el curso.



## La metodología universitaria mejor valorada por sus alumnos

Los resultados de este innovador modelo académico son constatables en los niveles de satisfacción global de los egresados de TECH.

La valoración de los estudiantes sobre la calidad docente, calidad de los materiales, estructura del curso y sus objetivos es excelente. No en valde, la institución se convirtió en la universidad mejor valorada por sus alumnos según el índice global score, obteniendo un 4,9 de 5.

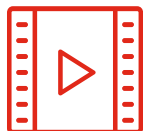
*Accede a los contenidos de estudio desde cualquier dispositivo con conexión a Internet (ordenador, tablet, smartphone) gracias a que TECH está al día de la vanguardia tecnológica y pedagógica.*

*Podrás aprender con las ventajas del acceso a entornos simulados de aprendizaje y el planteamiento de aprendizaje por observación, esto es, Learning from an expert.*





Así, en este programa estarán disponibles los mejores materiales educativos, preparados a conciencia:



#### Material de estudio

Todos los contenidos didácticos son creados por los especialistas que van a impartir el curso, específicamente para él, de manera que el desarrollo didáctico sea realmente específico y concreto.

Estos contenidos son aplicados después al formato audiovisual que creará nuestra manera de trabajo online, con las técnicas más novedosas que nos permiten ofrecerte una gran calidad, en cada una de las piezas que pondremos a tu servicio.



#### Prácticas de habilidades y competencias

Realizarás actividades de desarrollo de competencias y habilidades específicas en cada área temática. Prácticas y dinámicas para adquirir y desarrollar las destrezas y habilidades que un especialista precisa desarrollar en el marco de la globalización que vivimos.



#### Resúmenes interactivos

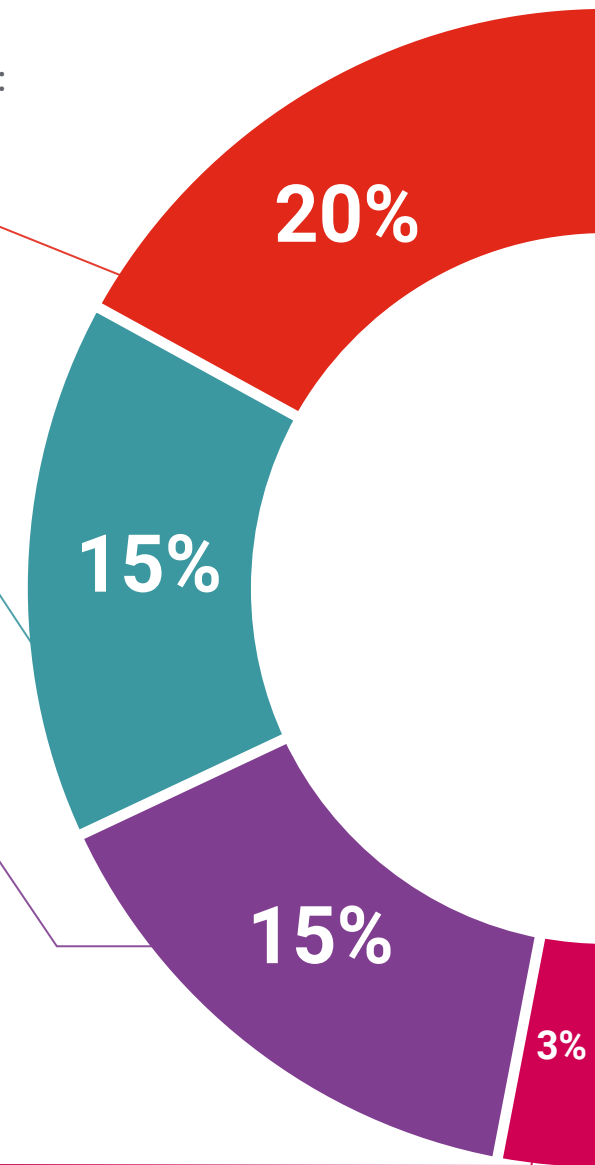
Presentamos los contenidos de manera atractiva y dinámica en píldoras multimedia que incluyen audio, vídeos, imágenes, esquemas y mapas conceptuales con el fin de afianzar el conocimiento.

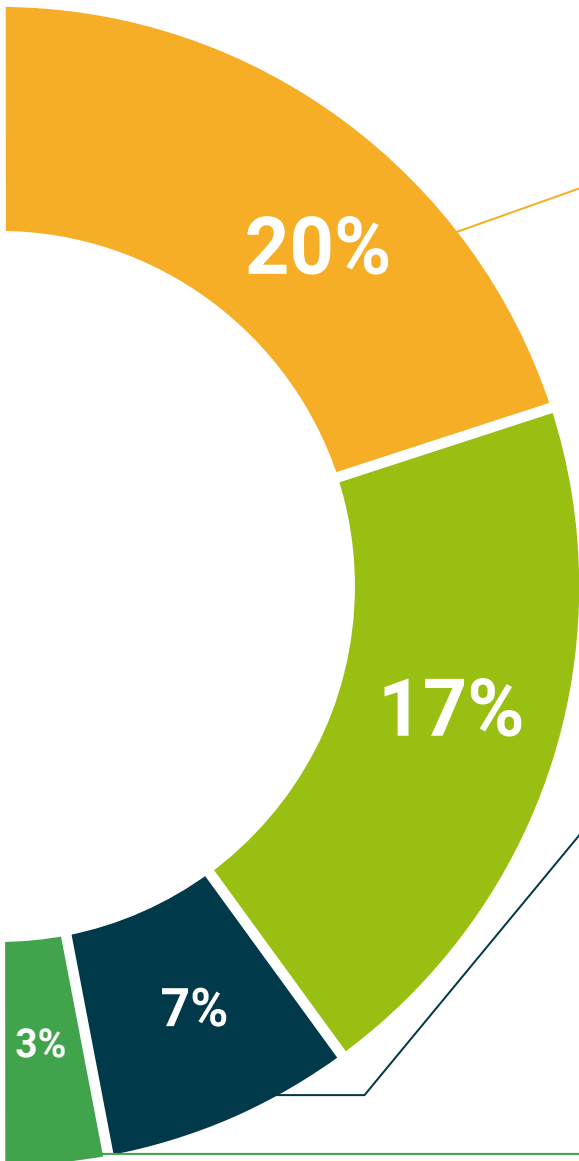
Este sistema exclusivo educativo para la presentación de contenidos multimedia fue premiado por Microsoft como "Caso de éxito en Europa".



#### Lecturas complementarias

Artículos recientes, documentos de consenso, guías internacionales... En nuestra biblioteca virtual tendrás acceso a todo lo que necesitas para completar tu capacitación.





#### Case Studies

Completarás una selección de los mejores *case studies* de la materia. Casos presentados, analizados y tutorizados por los mejores especialistas del panorama internacional.



#### Testing & Retesting

Evaluamos y reevaluamos periódicamente tu conocimiento a lo largo del programa. Lo hacemos sobre 3 de los 4 niveles de la Pirámide de Miller.



#### Clases magistrales

Existe evidencia científica sobre la utilidad de la observación de terceros expertos. El denominado *Learning from an expert* afianza el conocimiento y el recuerdo, y genera seguridad en nuestras futuras decisiones difíciles.



#### Guías rápidas de actuación

TECH ofrece los contenidos más relevantes del curso en forma de fichas o guías rápidas de actuación. Una manera sintética, práctica y eficaz de ayudar al estudiante a progresar en su aprendizaje.



09

# Cuadro docente

La prioridad de TECH consiste en poner a disposición de cualquiera las titulaciones universitarias más completas y actualizadas del panorama académico. Por ello, realiza un riguroso proceso para conformar cada uno de sus claustros docentes. Como resultado, este Máster Semipresencial cuenta con la colaboración de prestigiosos expertos en el ámbito de la Dietoterapia. Estos profesionales atesoran un amplio bagaje laboral, donde han contribuido a optimizar la calidad de vida de numerosos pacientes mediante planes nutricionales individualizados. Gracias a esto, los egresados disfrutarán de una experiencia inmersiva que incrementará la calidad de su praxis clínica diaria.





“

*Un experimentado grupo docente especializado en Dietoterapia te guiará durante el transcurso de todo el programa universitario”*



## Dirección



### Dra. Vázquez Martínez, Clotilde

- ♦ Jefa Corporativa del Departamento de Endocrinología y Nutrición en el Hospital Universitario Fundación Jiménez Díaz
- ♦ Jefa de Sección de Endocrinología y Nutrición en el Hospital Universitario Ramón y Cajal
- ♦ Jefa de Sección de Endocrinología y Nutrición en el Hospital Universitario Severo Ochoa
- ♦ Presidenta de la Sociedad de Endocrinología Nutrición y Diabetes de la Comunidad de Madrid (SENDIMAD)
- ♦ Coordinadora del Grupo de Educación Terapéutica (GEET) de la Sociedad Española de Diabetes
- ♦ Doctora de la Facultad de Medicina por la Universidad Autónoma de Madrid
- ♦ Licenciada en Medicina y Cirugía de la Facultad de Medicina por la Universidad de Valencia
- ♦ Especialista en Endocrinología y Nutrición vía MIR por el Hospital Universitario Fundación Jiménez Díaz
- ♦ Premio Abraham García Almansa a la trayectoria en Nutrición Clínica
- ♦ Distinguida entre los 100 mejores médicos de España según la lista Forbes
- ♦ Premio de la Fundación Castilla-La Mancha para la Diabetes (FUCAMDI) a la trayectoria en Diabetes y Nutrición



### **Dr. Sánchez Jiménez, Álvaro**

- ♦ Especialista en Nutrición y Endocrinología en el Hospital Universitario Fundación Jiménez Díaz
- ♦ Nutricionista en Medicadiet
- ♦ Nutricionista Clínico Especializado en Prevención y Tratamiento de Obesidad, Diabetes y sus Comorbilidades
- ♦ Nutricionista en el Estudio Predimed Plus
- ♦ Nutricionista en Eroski
- ♦ Nutricionista en Clínica Axis
- ♦ Profesor del Máster en Obesidad y Comorbilidades por la Universidad Rey Juan Carlos
- ♦ Profesor del Curso de Excelencia en Obesidad en el Hospital Universitario Fundación Jiménez Díaz
- ♦ Diplomatura en Nutrición Humana y Dietética por la Universidad Complutense de Madrid
- ♦ Nutrición y Alimentación en Personas Mayores por la Universidad Complutense de Madrid
- ♦ Nutrición y Deporte para Profesionales por la Fundación Tripartita
- ♦ Curso de Actualización en Diabetes Práctica Tipo 1 y 2 para Profesionales Sanitarios



### Dra. Montoya Álvarez, Teresa

- ♦ Jefa del Servicio de Endocrinología y Nutrición del Hospital Universitario Infanta Elena
- ♦ Responsable de Voluntariado en la Fundación Garrigou
- ♦ Licenciada en Medicina y Cirugía por la Universidad de Navarra
- ♦ Máster en Obesidad y sus Comorbilidades: Prevención, Diagnóstico y Tratamiento Integral por la Universidad Rey Juan Carlos
- ♦ Curso en Urgencias del Paciente con Antecedentes de Cirugía Bariátrica: Referencias Clave para el Médico de Guardia
- ♦ Miembro de: Instituto de Investigación en Salud Fundación Jiménez Díaz, Comisión de Salud de FEAPS Madrid y Trisomy 21 Research Society

## Profesores

### D. Martínez Martínez, Alberto

- ♦ Nutricionista clínico en el Servicio de Endocrinología y Nutrición del HU Infanta Elena
- ♦ Nutricionista clínico en Servicio de Endocrinología y Nutrición en el Hospital Universitario Rey Juan Carlos
- ♦ Dietista responsable del Menú de niños con alergia alimentaria. Gastronomic
- ♦ Dietista-Nutricionista clínico del Hospital Universitario Antonio Pedro
- ♦ Grado en Nutrición Humana y Dietética. Universidad Federal Fluminense
- ♦ Graduado en Nutrición Humana y Dietética en la Universidad de Valencia
- ♦ Máster en Ciencias agroambientales y agroalimentarias. Universidad Autónoma de Madrid

### Dra. Fernández Menéndez, Amanda

- ♦ Médico Especialista en Endocrinología y Nutrición Pediátrica en el Hospital Universitario Fundación Jiménez Díaz
- ♦ Médico Especialista en Pediatría en el Centro de Salud Doctor Castroviejo (SERMAS)
- ♦ Médico Adjunto Especialista en Endocrinología y Nutrición Pediátrica en el Hospital Universitario La Paz
- ♦ Cooperación Internacional en Salud y Desarrollo en el International Cooperation in Health and Development in India (desarrollo de proyectos de salud en terreno)
- ♦ Licenciada en Medicina y Cirugía por la Universidad Autónoma de Madrid
- ♦ Máster en Obesidad y sus Comorbilidades: Prevención, Diagnóstico y Tratamiento Integral por la Universidad Rey Juan Carlos
- ♦ Experto en Bioética Clínica por la Universidad Complutense

**Dra. Núñez Sanz, Ana**

- ♦ Dietista y Nutricionista Experta en Embarazo, Lactancia e Infancia
- ♦ Nutricionista en Obesidad López-Nava
- ♦ Nutricionista en Medicadiet
- ♦ Dietista y Nutricionista *Freelance*
- ♦ Dietista y Nutricionista en MenuDiet SL
- ♦ Colaboradora sobre alimentación y nutrición en Castilla La Mancha Televisión
- ♦ Promotora de charlas y talleres sobre alimentación saludable para escuelas infantiles, colegios y empresas
- ♦ Graduada en Nutrición Humana y Dietética en la Universidad Complutense de Madrid
- ♦ Máster Oficial en Nutrición y Salud en la Universidad Oberta de Cataluña

**Dra. Prieto Moreno, Ana**

- ♦ Nutricionista del Departamento de Endocrinología y Nutrición en el Hospital Universitario Fundación Jiménez
- ♦ Nutricionista en el Hospital General de Villalba
- ♦ Nutricionista en el Hospital Universitario Infanta Elena
- ♦ Nutricionista en el Consejo Superior de Deportes
- ♦ Nutricionista en el WWF
- ♦ Nutricionista en Medicadiet
- ♦ Nutricionista en Sanitas Sociedad Anónima de Seguros
- ♦ Nutricionista en el Hospital Universitario La Paz
- ♦ Nutricionista en la Fundación Mapfre

- ♦ Nutricionista en la Copernal Publishing
- ♦ Nutricionista en la Revista Diabetes
- ♦ Máster en Obesidad y sus Comorbilidades, Estrategias de Prevención, Diagnóstico y Tratamiento Integral en la Universidad de Alcalá
- ♦ Máster en Antropología Física, Evolución y Biodiversidad Humanas en la Universidad Complutense de Madrid
- ♦ Licenciada en Nutrición Humana y Dietética en la Universidad Autónoma de Madrid

**Dra. González Toledo, Beatriz María**

- ♦ Enfermera experta en Hemodiálisis y en Nutrición y Salud
- ♦ Enfermera en la Unidad de Neumología del Hospital Fundación Jiménez Díaz
- ♦ Enfermera de Diálisis en la Fundación Renal Íñigo Álvarez de Toledo
- ♦ Máster Propio Hemodiálisis para Enfermería en la Universidad Complutense de Madrid
- ♦ Máster Universitario en Nutrición y Salud en la Universidad Oberta de Cataluña
- ♦ Experta Universitaria en Diálisis Peritoneal para Enfermería en la Universidad Cardenal Herrera
- ♦ Graduada en Enfermería por la Universidad Autónoma de Madrid

**Dra. Gutiérrez Pernia, Belén**

- ♦ Nutricionista en Obesidad en Medicadiet
- ♦ Nutricionista en Obesidad López-Nava. Madrid
- ♦ Dietista y Nutricionista en Proyectos de Investigación de Predimed Plus
- ♦ Grado en Nutrición Humana y Dietética por la Universidad Autónoma de Madrid
- ♦ Máster en Nutrición Clínica y Endocrinología en el Instituto de Ciencias de Nutrición y Salud



**Dña. Yela Salguero, Clara**

- ♦ Dietista Coordinadora de Ensayos Clínicos
- ♦ Dietista en el Hospital Fundación Jiménez Díaz
- ♦ Coordinadora de Ensayos Clínicos en el Hospital Ramón y Cajal
- ♦ Dietista en el Hospital Severo Ochoa, en Leganés
- ♦ Dietista en la Unidad de Tratamiento Integral de la Obesidad en el Hospital San José de Madrid
- ♦ Diplomada en Nutrición Humana y Dietética en la Universidad Alfonso X El Sabio
- ♦ Licenciada en Ciencia y Tecnología de los Alimentos en la Universidad Complutense de Madrid

**Dr. Sanz Martínez, Enrique**

- ♦ Nutricionista Clínico en el Hospital Universitario General de Villalba y Hospital Universitario Rey Juan Carlos
- ♦ Dietista e Investigador en el proyecto PREDIMED PLUS en el Instituto de Investigación Sanitaria de la Fundación Jiménez Díaz
- ♦ Investigador y colaborador en el estudio NUTRICOVID
- ♦ Investigador y colaborador en el estudio transversal de carácter prospectivo OBESTIGMA
- ♦ Graduado en Nutrición Humana y Dietética en la Universidad Complutense de Madrid
- ♦ Máster en Nutrición Clínica en la Universidad Católica de San Antonio de Murcia
- ♦ Máster en Obesidad y sus Comorbilidades: Prevención, Diagnóstico y Tratamiento Integral en la Universidad Rey Juan Carlos

**Dra. Hoyas Rodríguez, Irene**

- ♦ Médica Especialista en Endocrinología y Nutrición
- ♦ Especialista en Endocrinología y Nutrición en los Hospitales Fundación Jiménez Díaz e Infanta Elena
- ♦ Especialista en Endocrinología y Nutrición en el Hospital Beata María Ana
- ♦ Especialista en Endocrinología en el Hospital Universitario 12 de Octubre
- ♦ Graduada en Medicina por la Universidad Complutense de Madrid
- ♦ Posgrado en Tratamiento de la Diabetes Mellitus Tipo 2 por la Universidad Autónoma de Barcelona

**Dña. López Escudero, Leticia**

- ♦ Nutricionista en la Clínica Diet
- ♦ Dietista y Nutricionista Clínica en el Hospital Universitario Fundación Jiménez Díaz
- ♦ Dietista y Nutricionista Clínica en el Hospital Universitario Infanta Elena
- ♦ Docente en Estudios de Grado de Nutrición Humana y Dietética
- ♦ Graduada en Nutrición Humana y Dietética en la Universidad Complutense de Madrid
- ♦ Máster en Obesidad y sus Comorbilidades: Prevención, Diagnóstico y Tratamiento Integral en la Universidad Rey Juan Carlos
- ♦ Máster en Alimentación en la Actividad Física y el Deporte en la Universitat Oberta de Catalunya

**Dra. Alcarria Águila, María del Mar**

- ♦ Nutricionista Clínica en Medicadiet
- ♦ Nutricionista Clínica en Obesidad López-Nava
- ♦ Dietista y Nutricionista en Predimed-Plus
- ♦ Grado en Nutrición Humana y Dietética por la Universidad Complutense de Madrid
- ♦ Máster en Nutrición Deportiva y Entrenamiento por el Instituto de Ciencias de Nutrición y Salud (ICNS)

**Dra. Miguélez González, María**

- ♦ Médico Adjunto de Endocrinología y Nutrición en el Hospital Universitario Fundación Jiménez Díaz de Madrid
- ♦ Graduada en Medicina por la Universidad de Valladolid
- ♦ Colaboradora Docente en seminarios impartidos a estudiantes de la Universidad Complutense de Madrid
- ♦ Profesora del Máster Experto en Obesidad y Complicaciones Metabólicas, avalado por la SEEDO

**Dra. Modroño Móstoles, Naiara**

- ♦ Especialista en Endocrinología
- ♦ Médico Especialista en Endocrinología en el Hospital Universitario Fundación Jiménez Díaz
- ♦ Médico Especialista en Endocrinología en el Hospital Universitario Infanta Elena
- ♦ Médico Especialista en Endocrinología en el Hospital Universitario de Getafe
- ♦ Autora de diversos artículos para revistas científicas
- ♦ Diplomada en Tratamiento de la Diabetes Mellitus Tipo 2 por la Universidad Autónoma de Barcelona

**Dña. Labeira Candell, Paula**

- ♦ Nutricionista Clínica en la Unidad de Endoscopia Bariátrica en HM Hospitales
- ♦ Nutricionista Deportiva y Clínica en la Clínica Quirónsalud del Instituto de Sobrepeso y Obesidad
- ♦ Nutricionista Deportiva y Clínica en Medicadiet, Adelgazamiento y Nutrición
- ♦ Nutricionista Deportiva en el CF TrivalValderas de Alcorcón
- ♦ Analista de calidad de los alimentos y el agua en el Servicio Andaluz de Salud
- ♦ Diplomatura en Nutrición Humana y Dietética en la Universidad Pablo Olavide de Sevilla
- ♦ Licenciatura en Ciencias y Tecnología de los Alimentos
- ♦ Diplomatura en Nutrición Humana y Dietética
- ♦ Máster en Entrenamiento y Nutrición Deportiva por la Universidad Europea de Madrid

**Dña. Manso del Real, Paula**

- ♦ Subdirectora de Enfermería en la Fundación Renal Íñigo Álvarez de Toledo
- ♦ Supervisora de Enfermería de la Unidad de Diálisis de la Fundación Renal Íñigo Álvarez de Toledo
- ♦ Enfermera de Nefrología en la Unidad de Nefrología del Hospital Universitario Fundación Jiménez Díaz
- ♦ Diplomatura en Enfermería en la Universidad Francisco de Vitoria
- ♦ Título en Cooperación Internacional y Promoción de la Salud en la Universidad Francisco de Vitoria
- ♦ Experto en Urgencias y Emergencias en la Universidad Complutense de Madrid
- ♦ Magíster de Hemodiálisis para Enfermería en la Universidad Complutense de Madrid

# 10 Titulación

El Máster Semipresencial en Dietoterapia garantiza, además de la capacitación más rigurosa y actualizada, el acceso a un título de Máster Semipresencial expedido por TECH Universidad.





*Supera con éxito este programa y recibe tu titulación universitaria sin desplazamientos ni farragosos trámites”*



Este **Máster Semipresencial en Dietoterapia** contiene el programa científico más completo y actualizado del mercado.

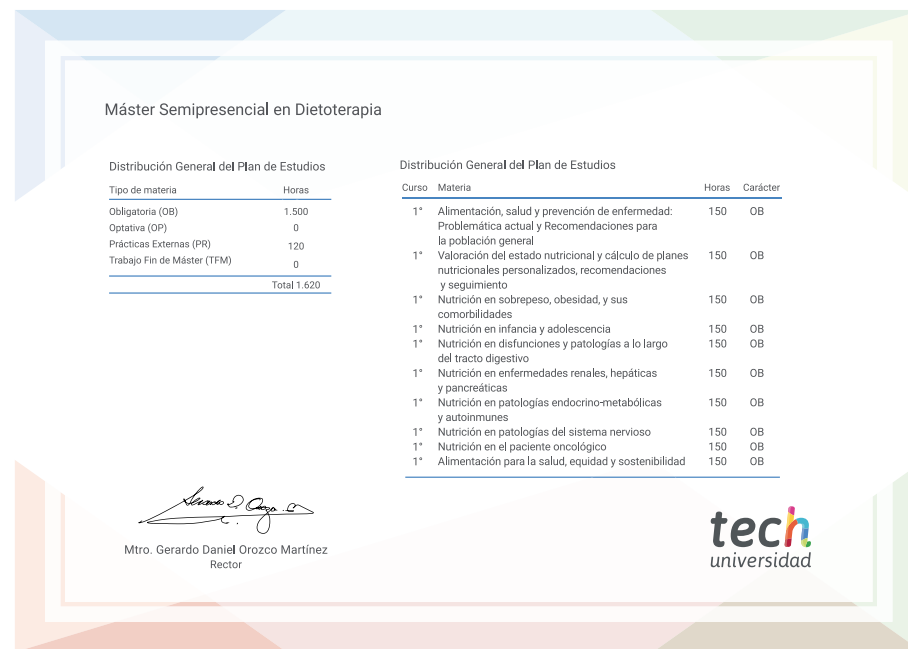
Tras la superación de la evaluación, el alumno recibirá por correo postal\* con acuse de recibo su correspondiente título de **Máster Semipresencial** emitido por **TECH Universidad**.

Este título expedido por **TECH Universidad** expresará la calificación que haya obtenido en el Máster Semipresencial, y reunirá los requisitos comúnmente exigidos por las bolsas de trabajo, oposiciones y comités evaluadores de carreras profesionales.

Título: **Máster Semipresencial en Dietoterapia**

Modalidad: **Semipresencial (Online + Prácticas Clínicas)**

Duración: **12 meses**



\*Apostilla de La Haya. En caso de que el alumno solicite que su título en papel recabe la Apostilla de La Haya, TECH Universidad realizará las gestiones oportunas para su obtención, con un coste adicional.

salud futuro  
confianza personas  
educación información tutores  
garantía acreditación enseñanza  
instituciones tecnología aprendizaje  
comunidad compromiso  
atención personalizada innovación  
conocimiento preservación calidad  
desarrollo web formación  
aula virtual idiomas

**tech**  
universidad

**Máster Semipresencial**  
Dietoterapia

Modalidad: Semipresencial (Online + Prácticas Clínicas)

Duración: 12 meses

Titulación: TECH Universidad

# Máster Semipresencial

## Dietoterapia

