

Máster de Formación Permanente  
Semipresencial  
Nutrición Clínica



## Máster de Formación Permanente Semipresencial Nutrición Clínica

Modalidad: Semipresencial (Online + Prácticas Clínicas)

Duración: 7 meses

Titulación: TECH Universidad Tecnológica

Créditos: 60 + 5 ECTS

Acceso web: [www.techtitute.com/nutricion/master-semipresencial/master-semipresencial-nutricion-clinica](http://www.techtitute.com/nutricion/master-semipresencial/master-semipresencial-nutricion-clinica)

# Índice

01	Presentación	02	¿Por qué cursar este Máster de Formación Permanente Semipresencial?	03	Objetivos	04	Competencias
	<hr/> <i>pág. 4</i>		<hr/> <i>pág. 8</i>		<hr/> <i>pág. 12</i>		<hr/> <i>pág. 18</i>
		05	Dirección del curso	06	Estructura y contenido	07	Prácticas Clínicas
			<hr/> <i>pág. 22</i>		<hr/> <i>pág. 28</i>		<hr/> <i>pág. 36</i>
		08	¿Dónde puedo hacer las Prácticas Clínicas?	09	Metodología	10	Titulación
			<hr/> <i>pág. 42</i>		<hr/> <i>pág. 46</i>		<hr/> <i>pág. 54</i>

# 01

# Presentación

La Nutrición Clínica es un área muy importante de la Medicina, en algunas ocasiones se usa como parte del tratamiento. En este sentido, se debe contar con profesionales actualizados en este campo para cumplir con el papel de prevención y tratamiento de problemas nutricionales. El programa centrado en este sector laboral busca poner al día a los profesionales para evaluar y calcular los requerimientos nutricionales en situación de salud y enfermedad en cualquier etapa del ciclo vital, a partir de un enfoque que aúna la teoría de forma 100% online, con la práctica en un centro de referencia en la materia. Cursándolo, el alumno se asegura unos conocimientos de último nivel que lo colocarán a la vanguardia de la profesión.



“

*Actualiza tus conocimientos y prepárate ante los nuevos escenarios en la Nutrición Clínica, con este programa que te ofrece la oportunidad de combinar el estudio teórico 100% online con las practicas in situ en centros clínicos de referencia”*

El estudio de la Nutrición y del metabolismo en las personas ha cobrado mayor importancia si se tiene en cuenta que la alimentación ayuda a mantener una buena salud. En este sentido, la Nutrición Clínica ha desarrollado un enfoque curativo al intentar brindar una mejor nutrición tomando en cuenta los padecimientos de las personas y, por otra parte, mantiene un enfoque preventivo, al brindar las herramientas necesarias para evitar el desarrollo de ciertas enfermedades.

A partir de un efectivo enfoque teórico práctico, este programa aportará al alumno un sólido conocimiento en Nutrición Clínica, de forma dinámica mediante el uso de la tecnología educativa más avanzada. Ante las necesidades asistenciales y preventivas de la población en cuestiones de alimentación y salud, la actualización, es la respuesta imprescindible del profesional y de los centros hospitalarios.

Profundizará en todos los temas de competencia como la Nutrición Clínica y Dietética Hospitalaria, los nuevos avances en alimentación, la consulta nutricional, la alimentación en la práctica deportiva, la Nutrición como tratamiento en diferentes patologías y más de una veintena de temas a destacar y desarrollar en el contenido de esta titulación.

El Máster de Formación Permanente Semipresencial ofrece la posibilidad de profundizar y actualizar los conocimientos, con el uso de la más actual tecnología educativa y los ejercicios prácticos junto a equipos técnicos y humanos capacitados. Aporta una visión global de la Nutrición Clínica al mismo tiempo que pone el foco en los aspectos más importantes e innovadores de la alimentación en el adulto.

Una vez acabada la parte teórica de este programa, el alumno podrá disfrutar de una estancia 100% práctica en un centro de prestigio donde, de la mano de un equipo profesional experto, pondrá en evidencia todo lo aprendido. Afianzando así, los conocimientos de una forma más efectiva y preparando al profesional para hacer frente a los próximos pacientes en su quehacer profesional. Además, el alumno tendrá acceso al contenido exclusivo que TECH le ofrece, donde se dotará de 10 *Masterclasses* impartidas por un docente de reconocido prestigio internacional.

Este **Máster de Formación Permanente Semipresencial en Nutrición Clínica** contiene el programa científico más completo y actualizado del mercado. Sus características más destacadas son:

- Desarrollo de más de 100 casos prácticos presentados por profesionales expertos en el área de Ciencias de la Salud
- Sus contenidos gráficos, esquemáticos y eminentemente prácticos con los que están concebidos, recogen una información científica y asistencial sobre aquellas disciplinas médicas indispensables para el ejercicio profesional
- Planes integrales de actuación sistematizada ante las problemáticas del sector salud
- Presentación de talleres prácticos sobre Nutrición Clínica
- Sistema interactivo de aprendizaje basado en algoritmos para la toma de decisiones sobre las situaciones planteadas
- Guías de práctica clínica sobre el abordaje de las diferentes patologías
- Especial hincapié en las tendencias en nutrición y nuevas patologías
- Todo esto se complementará con lecciones teóricas, preguntas al experto, foros de discusión de temas controvertidos y trabajos de reflexión individual
- Disponibilidad de los contenidos desde cualquier dispositivo fijo o portátil con conexión a internet
- Además, podrás realizar una estancia de prácticas en uno de los mejores centros hospitalarios de referencia



*Añade a tu estudio la experiencia de un experto internacional mediante las Masterclasses en Nutrición Clínica que TECH te ofrece de un modo único y altamente efectivo”*

“

*Comparte la experiencia con profesionales del área de salud en activo y adquieres todo el conocimiento práctico y teórico para crecer personal y profesionalmente”*

En esta propuesta de Máster de Formación Permanente Semipresencial, de carácter profesional y modalidad semipresencial, el programa está dirigido a la actualización de profesionales de la Salud, que desarrollan sus funciones en el campo de la Nutrición Clínica y que requieren un alto nivel de cualificación. Los contenidos están basados en la última evidencia en la materia, y orientados de manera didáctica para integrar el saber teórico en la práctica profesional, y los elementos teórico-prácticos facilitarán la actualización del conocimiento y permitirán la toma de decisiones en entornos inciertos.

Gracias a su contenido multimedia elaborado con la última tecnología educativa, permitirán al profesional de la Salud un aprendizaje situado y contextual, es decir, un entorno simulado que proporcionará un aprendizaje inmersivo programado para entrenarse ante situaciones reales. El diseño de este programa está basado en el Aprendizaje Basado en Problemas, mediante el cual deberá tratar de resolver las distintas situaciones de práctica profesional que se le planteen a lo largo del mismo. Para ello, contará con la ayuda de un novedoso sistema de vídeo interactivo realizado por reconocidos expertos.

*Este Máster de Formación Permanente Semipresencial permite ejercitarse en entornos simulados, que proporcionan una actualización inmersiva programada para entrenarse ante situaciones reales.*

*Atenderás casos reales en un entorno moderno donde pondrás en práctica lo desarrollado en el primer periodo y verificarás la importancia de estas actualizado.*



# 02

## ¿Por qué cursar este Máster de Formación Permanente Semipresencial?

El curso de este Máster de Formación Permanente Semipresencial se presenta como una oportunidad única que el especialista no debe dejar pasar si lo que busca es un programa a través del cual pueda actualizar su praxis, pero que, al mismo tiempo, se adapte, tanto a sus necesidades, como a los requisitos más exigentes de la práctica médica. Así, TECH ha logrado conformar un programa ideal para ello, el egresado logrará superar hasta sus expectativas más ambiciosas.





“

*¿Te gustaría ponerte al día de las nuevas tendencias en Nutrición de manera completa y exhaustiva? Si la respuesta es afirmativa, este Máster de Formación Permanente Semipresencial es la mejor opción para lograrlo”*

### 1. Actualizarse a partir de la última tecnología disponible

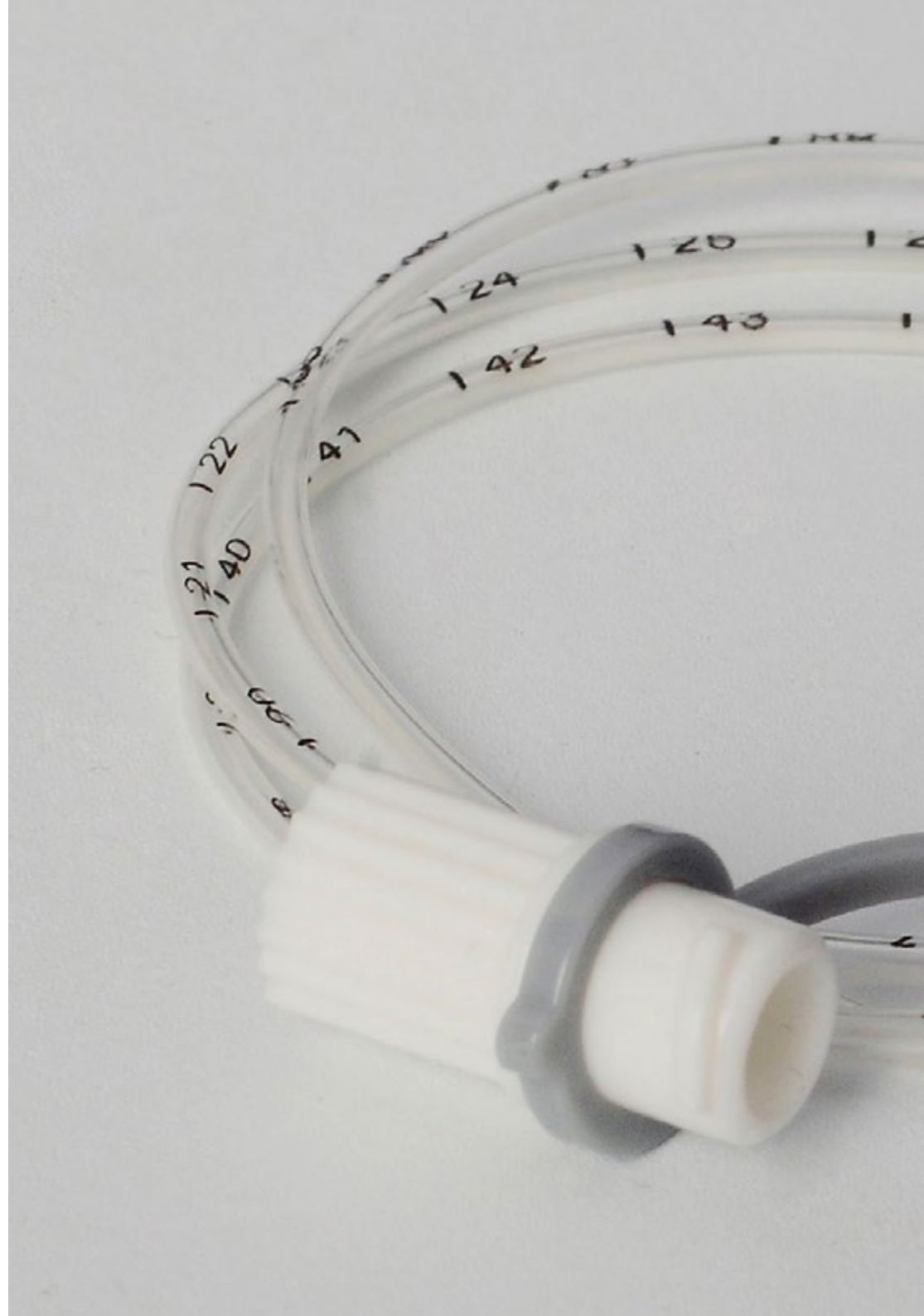
TECH emplea en cada una de sus titulaciones la tecnología académica más sofisticada e innovadora, con el fin de proporcionar a sus egresados las herramientas que le permitan sacarle el máximo partido a los programas, de manera cómoda y flexible. Por ello, a la hora de seleccionar a los centros en los que tienen lugar las prácticas, también hace especial hincapié en este aspecto, garantizando el acceso a la aparatología clínica más vanguardista que existe en el entorno de la Nutrición.

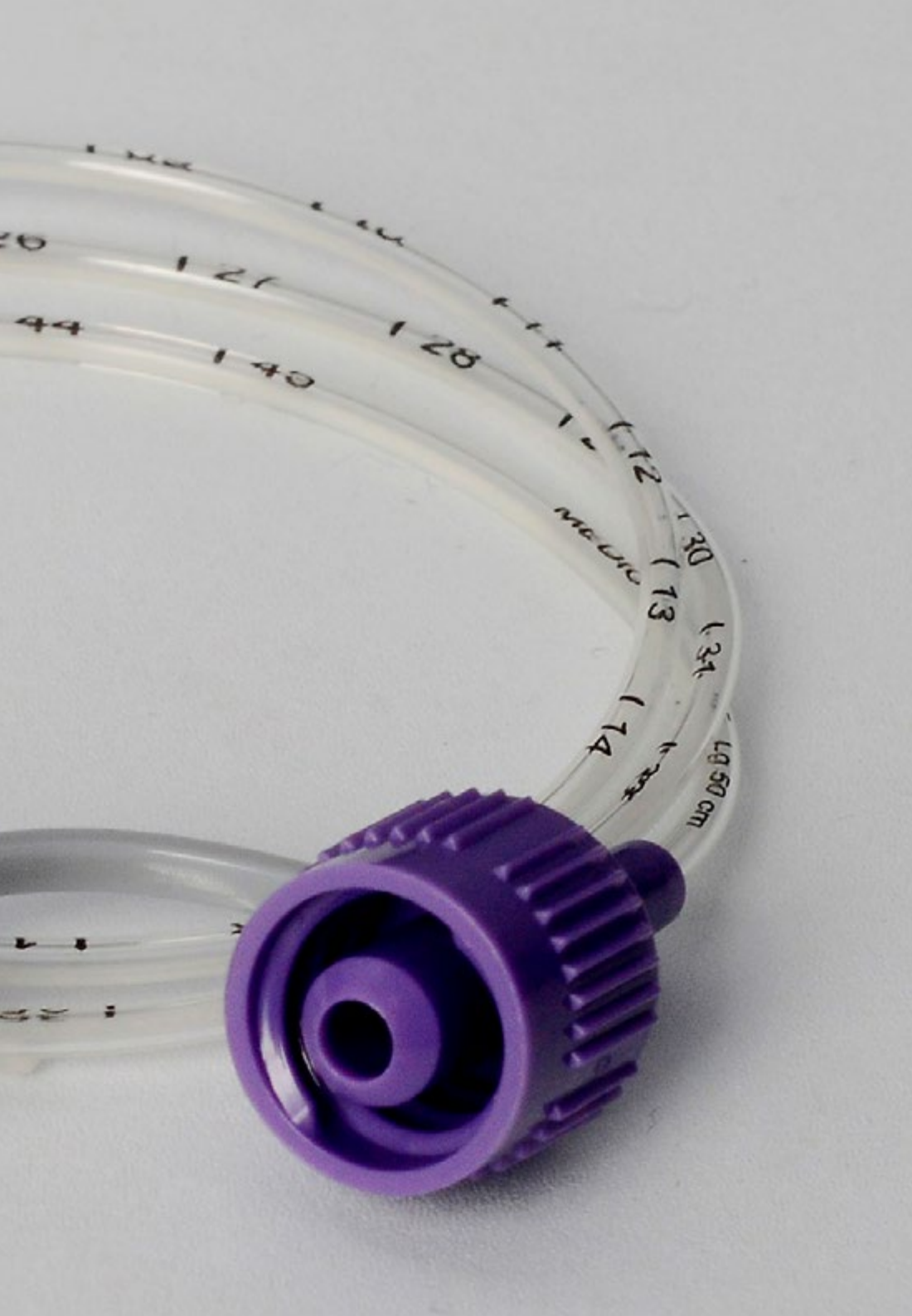
### 2. Profundizar a partir de la experiencia de los mejores especialistas

A todos los alumnos que accedan a este programa se les asignará un tutor de prácticas, para acompañarlos y guiarles durante las horas de estancia práctica. Además, pasarán a formar parte de un equipo multidisciplinar del área de la Nutrición Clínica, donde encontrarán, también, un apoyo para sacarle el mayor rendimiento a la experiencia.

### 3. Adentrarse en entornos clínicos de primera

Durante las 3 semanas en las que se desarrolla esta experiencia clínica, el egresado tendrá acceso a cientos de casos diversos, en los que tendrá que aplicar los conocimientos previamente actualizados durante el periodo teórico. Además, podrá ahondar en ellos con la seguridad y la garantía de contar con las mejores estrategias, así como con el apoyo de un equipo que velará por mantener la seguridad del profesional y del paciente.





#### **4. Combinar la mejor teoría con la práctica más avanzada**

El completísimo programa de este Máster de Formación Permanente Semipresencial contempla un plan de estudios exhaustivo, ideal para una actualización integral de la praxis de cualquier egresado. Se trata, por lo tanto, de una oportunidad única para ampliar sus conocimientos en base a las últimas novedades de la Nutrición Clínica, con la posibilidad, a posteriori, de aplicar todo lo desarrollado con pacientes reales en entornos actuales.

#### **5. Expandir las fronteras del conocimiento**

El convenio de TECH traspasa las fronteras nacionales. Por eso, el egresado podrá cursar la estancia práctica del programa en diversos lugares del mundo. En base a ello, se le presenta como una oportunidad única de vivir una experiencia sin parangón que le permitirá actualizar su praxis al mismo tiempo que su cultura, empapándose de las tendencias que están marcando la actualidad médica en los distintos puntos del panorama internacional.

“

*Tendrás una inmersión práctica total en el centro que tú mismo elijas”*

# 03

## Objetivos

Esta propuesta académica, de carácter teórico y práctico, está diseñada para actualizar los conocimientos del profesional y promover estrategias ante las nuevas tendencias en Nutrición humana tanto en la salud como en situaciones patológicas a través de la Medicina basada en la evidencia. Tras el programa, y el desarrollo de las prácticas en un centro de prestigio, el alumno será capaz de tomar decisiones de carácter global con una perspectiva innovadora y una visión profunda de la importancia de la buena alimentación en el tratamiento y prevención de las enfermedades.



“

*Con este programa lograrás brindar a tus pacientes una atención de calidad, basada en la última evidencia científica que garantice su bienestar y seguridad”*



## Objetivo general

---

- El principal objetivo de este Máster de Formación Permanente Semipresencial en Nutrición Clínica es promover estrategias de trabajo basadas en el conocimiento práctico de las nuevas corrientes en Nutrición y su aplicación a las patologías tanto del niño como del adulto, donde ésta juega un papel primordial en la terapéutica de las mismas. Favoreciendo la adquisición de habilidades y destrezas técnicas, mediante un sistema audiovisual potente, y posibilidad de desarrollo a través de talleres online de simulación y/o especialización específica e incentivar el estímulo profesional mediante la capacitación continuada y la investigación





## Objetivos específicos

---

### Módulo 1. Nuevos avances en alimentación

- ♦ Revisar las bases de una alimentación equilibrada en las distintas etapas del ciclo vital, así como en el ejercicio
- ♦ Evaluar y calcular los requerimientos nutricionales en situación de salud y enfermedad en cualquier etapa del ciclo vital
- ♦ Revisar las nuevas guías alimentarias, objetivos nutricionales e ingesta recomendada de nutrientes (RDA)
- ♦ Manejar las bases de datos de alimentos y las tablas de composición
- ♦ Adquirir habilidades en la lectura y comprensión del nuevo etiquetado de los alimentos
- ♦ Actualizar la interacción fármaco-nutriente y su implicación en la terapéutica del paciente
- ♦ Incorporar las posibilidades de la fitoterapia como tratamiento coadyuvante en la práctica clínica

### Módulo 2. Tendencias actuales en Nutrición

- ♦ Actualizar los conocimientos en Nutrigenética y Nutrigenómica
- ♦ Identificar la relación entre alimentación y estado inmunitario
- ♦ Profundizar en el sistema circadiano como factor clave en la nutrición
- ♦ Identificar y clasificar los alimentos, productos alimenticios e ingredientes alimentarios
- ♦ Revisar la composición química de los alimentos, sus propiedades físico-químicas, su valor nutritivo, su biodisponibilidad, sus características organolépticas y las modificaciones que sufren como consecuencia de los procesos tecnológicos y culinarios
- ♦ Actualizar la composición y utilidades de los nuevos alimentos
- ♦ Evaluar y mantener prácticas adecuadas de higiene, seguridad alimentaria aplicando la legislación vigente

### Módulo 3. Valoración del estado nutricional y de la dieta. Aplicación en la práctica

- ♦ Analizar los distintos métodos de valoración del estado nutricional
- ♦ Interpretar e integrar los datos antropométricos, clínicos, bioquímicos, hematológicos, inmunológicos y farmacológicos en la valoración nutricional del enfermo y en su tratamiento dietético-nutricional
- ♦ Predecir el riesgo nutricional de los pacientes
- ♦ Manejar los distintos tipos de encuestas nutricionales para valorar la ingesta de alimentos
- ♦ Detectar precozmente y evaluar las desviaciones por exceso o defecto, cuantitativas y cualitativas, del balance nutricional
- ♦ Repasar aspectos básicos de la microbiología, parasitología y toxicología de los alimentos relacionados con la seguridad alimentaria

### Módulo 4. La consulta nutricional

- ♦ Revisar las bases psicológicas y los factores biopsicosociales que inciden en el comportamiento alimentario humano
- ♦ Adquirir habilidades de trabajo en equipo como unidad en la que se estructuran de forma uni o multidisciplinar e interdisciplinar los profesionales y demás personal relacionado con la evaluación diagnóstica y tratamiento de Dietética y Nutrición
- ♦ Conocer las bases de Marketing, estudio de mercado y clientela que debe manejar una consulta nutricional
- ♦ Ahondar en las técnicas de entrevista y consejo dietético para el paciente

### **Módulo 5. Alimentación en la práctica deportiva**

- ♦ Evaluar y prescribir la actividad física como factor implicado en el estado nutricional
- ♦ Estudiar las últimas novedades en fisiología del ejercicio
- ♦ Resaltar la importancia de una buena hidratación en toda disciplina deportiva
- ♦ Conocer las recomendaciones más recientes de AMA y AEPSAD
- ♦ Tratar los trastornos alimentarios comunes en la práctica deportiva como la Vigorexia, Ortorexia o Anorexia

### **Módulo 6. Nutrición Clínica y Dietética Hospitalaria**

- ♦ Profundizar en la gestión de las unidades de nutrición hospitalarias
- ♦ Distinguir las distintas dietas basales y terapéuticas usadas en entornos hospitalarios
- ♦ Estudiar la interacción entre fármacos y nutrientes

### **Módulo 7. Nutrición en patologías del Aparato Digestivo**

- ♦ Conocer las diferentes alteraciones dadas a nivel oral, así como también las Alteraciones Esófago-Gástricas
- ♦ Abordar la nutrición en los síndromes postquirúrgicos
- ♦ Estudiar las alergias e intolerancias alimentarias frecuentes en la repercusión gastrointestinal

### **Módulo 8. Nutrición en Enfermedades Endocrino-Metabólicas**

- ♦ Explorar la etiología, Nutrigenética y Nutrigenómica de la obesidad
- ♦ Profundizar en los avances sobre la Diabetes Mellitus e Hipertensión
- ♦ Conocer los tratamientos endoscópicos y quirúrgicos más eficaces frente a las Enfermedades Endocrino-Metabólicas
- ♦ Actualizar los conocimientos referentes a las dietas y Obesidad

### **Módulo 9. Nutrición en Enfermedades Renales**

- ♦ Explorar las Afecciones Glomerulares y Tubulopatías
- ♦ Profundizar en las Insuficiencias Renales Crónicas
- ♦ Investigar los mecanismos fisiopatológicos subyacentes de las enfermedades renales
- ♦ Desarrollar e implementar estrategias de prevención y manejo temprano de la insuficiencia renal crónica

### **Módulo 10. Nutrición en Enfermedades Neurológicas**

- ♦ Estudiar las alteraciones en la deglución
- ♦ Conocer los desarrollos más importantes en Parkinson y Alzheimer
- ♦ Profundizar en los accidentes cerebrovasculares
- ♦ Ahondar en los cuadros neuromusculares invalidantes

### **Módulo 11. Nutrición en situaciones especiales**

- ♦ Explorar la nutrición en el contexto de Estrés Metabólico
- ♦ Ampliar los conocimientos respecto al tratamiento de pacientes Oncológicos
- ♦ Conocer el papel de la nutrición en las enfermedades de origen inmune

### **Módulo 12. Nutrición en Enfermedades Carenciales**

- ♦ Estudiar la malnutrición hospitalaria y ciclos de ayuno
- ♦ Definir un marco de actuación frente a la Anemia y Hemocromatosis
- ♦ Profundizar en la relación de la alimentación con las enfermedades bucodentales

### **Módulo 13. Nutrición Artificial en el Adulto**

- ♦ Distinguir la nutrición enteral y parenteral con sus principales características
- ♦ Conocer los avances en nutrición artificial domiciliaria
- ♦ Mejorar el estado nutricional y la calidad de vida de los pacientes mediante los diferentes tipos de nutrición
- ♦ Establecer protocolos actualizados para la prescripción y seguimiento de la nutrición
- ♦ Optimizar la atención nutricional para pacientes



#### Módulo 14. Fisiología de la Nutrición Infantil

- ♦ Aplicar las Ciencias de los Alimentos y de la Nutrición a la práctica de la dietética infantil
- ♦ Actualizar los distintos métodos educativos de aplicación en ciencias de la salud, así como las técnicas de comunicación aplicables en alimentación y nutrición humana con un enfoque especial a la población infantil y adolescente
- ♦ Reflexionar sobre la utilidad del comedor escolar como vehículo educativo
- ♦ Revisar los conocimientos sobre fisiología y nutrición en las distintas etapas del desarrollo infantil
- ♦ Analizar las implicaciones de la alimentación en el proceso de crecimiento y en la prevención y tratamiento de distintas patologías en la infancia
- ♦ Identificar la repercusión que la alimentación de la madre gestante y lactante tiene sobre el crecimiento intrauterino y la evolución del neonato y lactante
- ♦ Describir los requerimientos nutricionales en los diferentes periodos de la infancia
- ♦ Aplicar los conocimientos adquiridos sobre evaluación nutricional en Pediatría

#### Módulo 15. Nutrición Artificial en Pediatría

- ♦ Identificar a los niños con riesgo nutricional susceptibles de apoyo específico
- ♦ Evaluar y monitorizar el seguimiento de niños con soporte nutricional
- ♦ Explicar las novedades y evidencia disponible sobre probióticos y prebióticos en la alimentación infantil
- ♦ Identificar al niño que sufre malnutrición
- ♦ Describir el correcto soporte nutricional del niño malnutrido
- ♦ Explicar los requerimientos nutricionales del niño enfermo y las aplicaciones de la nutrición enteral y parenteral
- ♦ Definir la indicación del tipo de nutrición artificial según el niño y sus necesidades

#### Módulo 16. Malnutrición Infantil

- ♦ Elaborar planes de prevención de malnutrición infantil
- ♦ Abordar las deficiencias vitamínicas y de oligoelementos con métodos de tratamiento modernos
- ♦ Profundizar en la prevención y tratamiento nutricional de la Obesidad infantil
- ♦ Conocer los aspectos psicosociales más relevantes en la Desnutrición

#### Módulo 17. Nutrición y patologías en la infancia

- ♦ Estudiar el papel de la nutrición en las diversas patologías de la infancia
- ♦ Profundizar en las dificultades y trastornos de la alimentación en niños
- ♦ Abordar trastornos comunes como la Bulimia y Anorexia
- ♦ Ahondar en la nutrición de niños Autistas, Diabéticos, Oncológicos o con patologías Óseas



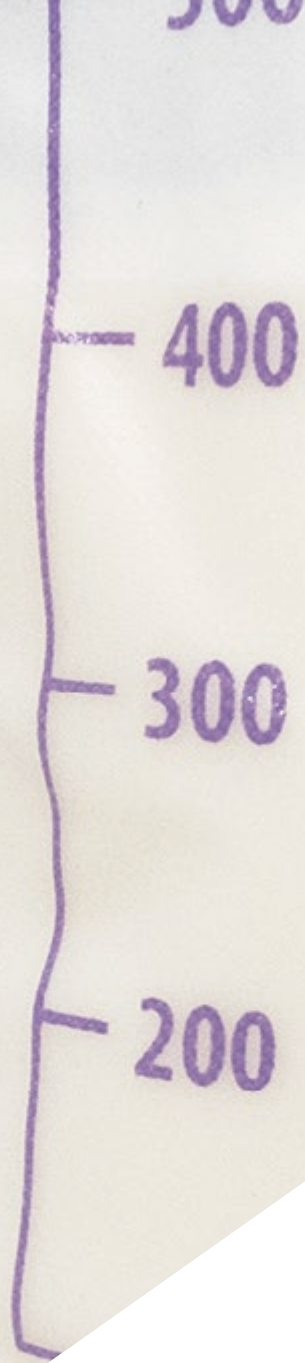
*El Máster de Formación Permanente Semipresencial en Nutrición Clínica ampliará tus conocimientos y habilidades, aportando mayor solidez a tu perfil profesional”*

# 04

# Competencias

Con el Máster de Formación Permanente Semipresencial en Nutrición Clínica, se adquieren las competencias necesarias para actuar de manera autónoma ante situaciones adversas en el campo de la salud y atención a pacientes con trastornos o patologías diversas. Todo ello, gracias a un contenido innovador presentado a partir de recursos pedagógicos multimedia y de unas prácticas en un centro de prestigio que enriquecerán y harán más completo el proceso de aprendizaje.





“

*Con este programa se ampliará tu visión incorporando los avances en el manejo de la alimentación del paciente pediátrico y adulto”*



## Competencias generales

---

- ♦ Poseer y comprender conocimientos que aporten una base u oportunidad de ser originales en el desarrollo y/o aplicación de ideas, a menudo en un contexto de investigación
- ♦ Saber aplicar los conocimientos adquiridos y su capacidad de resolución de problemas en entornos nuevos o poco conocidos dentro de contextos más amplios (o multidisciplinares) relacionados con su área de estudio
- ♦ Integrar conocimientos y enfrentarse a la complejidad de formular juicios a partir de una información que, siendo incompleta o limitada, incluya reflexiones sobre las responsabilidades sociales y éticas vinculadas a la aplicación de sus conocimientos y juicios
- ♦ Saber comunicar sus conclusiones y los conocimientos y razones últimas que las sustentan a públicos especializados y no especializados de un modo claro y sin ambigüedades
- ♦ Adquirir las habilidades de aprendizaje que les permitan continuar estudiando de un modo que habrá de ser en gran medida autodirigido o autónomo





## Competencias específicas

---

- ♦ Describir la alimentación equilibrada en las distintas etapas del ciclo vital, así como en el ejercicio
- ♦ Contrastar los requerimientos nutricionales en situación de salud y enfermedad en cualquier etapa del ciclo vital
- ♦ Determinar los objetivos nutricionales e ingesta recomendada de nutrientes (RDA)
- ♦ Desarrollar habilidades en la lectura y comprensión del etiquetado de los alimentos
- ♦ Diseñar un plan dietético de la fitoterapia como tratamiento coadyuvante
- ♦ Cuestionar los distintos métodos de valoración del estado nutricional
- ♦ Interpretar todos los datos en la valoración nutricional del paciente
- ♦ Elaborar prácticas de higiene alimentaria basadas en la legislación vigente
- ♦ Diseñar un tratamiento dietético de las patologías de la cavidad oral en el adulto con especial atención a las alteraciones sensoriales y a la mucositis
- ♦ Indicar el tratamiento para el manejo de pacientes con problemas en la deglución
- ♦ Aprender el manejo dietético del adulto con insuficiencia renal crónica y en diálisis
- ♦ Determinar el papel de la microbiota intestinal y sus implicaciones en las patologías
- ♦ Aplicar las distintas técnicas y productos de soporte nutricional básico y avanzado relacionadas con la nutrición del paciente
- ♦ Explorar aquellos pacientes con riesgo nutricional o malnutrición
- ♦ Observar e identificar la obesidad, y determinar su tratamiento dietético o quirúrgico
- ♦ Describir la dieta DASH y prescribirla como tratamiento en la enfermedad cardiovascular
- ♦ Discriminar el manejo dietético del paciente con patología neuromuscular invalidante y accidentes cerebro vasculares
- ♦ Analizar la importancia de la alimentación en el proceso de crecimiento en la infancia
- ♦ Cuestionar los requerimientos nutricionales en las diferentes etapas de la infancia
- ♦ Determinar el cálculo de las necesidades alimentarias y riesgos del niño y adolescente deportista
- ♦ Describir las tendencias actuales de nutrición en el recién nacido
- ♦ Describir el funcionamiento de los bancos de leche
- ♦ Explorar a los niños con riesgo nutricional susceptibles de apoyo específico
- ♦ Diseñar un plan de evaluación y monitorización a aquellos niños con soporte nutricional
- ♦ Analizar las diferencias entre alimentos probióticos y prebióticos, y su aplicación en la etapa infantil
- ♦ Desarrollar un correcto soporte nutricional del niño malnutrido
- ♦ Describir la etiología, repercusiones y tratamiento de la obesidad infantil
- ♦ Abordar los aspectos psicológicos y fisiológicos que están implicados en los trastornos de alimentación de los niños pequeños
- ♦ Determinar el correcto tratamiento dietético del niño diabético
- ♦ Analizar y determinar el soporte nutricional del niño oncológico en distintas fases de la enfermedad

# 05 Dirección del curso

Frente a la dirección de este programa está un equipo de especialistas en activo, en el área de la salud. Con un dilatado currículum y reputado conocimiento en su área de desempeño. La conjunción de su capacidad práctica con la teoría científica más reciente hace que el programa tenga una calidad destacada. Un cuadro multidisciplinar que desarrollará los conocimientos teóricos, de manera eficiente, pero, sobre todo, pondrán al servicio los conocimientos prácticos derivados de su propia experiencia



“

*Profesionales de la salud con amplia experiencia seleccionan el contenido más actualizado, basado en hechos reales para brindarte la mejor actualización”*

## Director Invitado Internacional

El Doctor Sumantra Ray es un reconocido especialista en **Nutrición** a nivel internacional y sus principales áreas de interés son la **Educación Nutricional en los Sistemas de Salud** y la **Prevención de Enfermedades Cardiovasculares**. Con su destacada experiencia en esta rama sanitaria, ha desempeñado labores como consultor en calidad de misión especial para la **Dirección de Nutrición** de la Sede de la **Organización Mundial de la Salud** en Ginebra. Asimismo, ha trabajado como **Director de Investigación** en Seguridad Alimentaria, Salud y Sociedad en la Facultad de Humanidades y Ciencias Sociales de la Universidad de Cambridge.

Por su compromiso constante en la divulgación de hábitos saludables de **Alimentación**, ha recibido el **premio Josephine Lansdell** de la Asociación Médica Británica. Específicamente, este reconocimiento resaltó sus aportes relacionados con la alimentación y la **Prevención Cardiovascular**. También, como experto internacional, ha participado en un programa de trabajo sobre **Alimentos, Nutrición y Educación** en la India, dirigido por la Universidad de Cambridge y financiado por el Fondo de Investigación sobre Retos Mundiales del Reino Unido.

Los estudios del Doctor Sumantra Ray son referentes a nivel mundial, incidiendo en la **seguridad alimentaria global**, ya que es un aspecto fundamental para el desarrollo de las sociedades. Además, su capacidad de liderazgo la ha demostrado como **Científico Clínico Sénior** en el **Consejo de Investigación Médica**, centrado en estudios de **Nutrición y Salud Vascular**. En este cargo, dirigió una instalación de medicina experimental dedicada a estudios de **Nutrición Humana**.

A lo largo de su trayectoria ha redactado más de **200 publicaciones científicas** y ha escrito el *Manual Oxford de investigación clínica y sanitaria*, destinado a reforzar las capacidades de investigación básica del personal sanitario de todo el mundo. En este sentido, sus hallazgos científicos los ha compartido en numerosas ponencias y congresos, en los que ha participado en diferentes países.





## Dr. Ray, Sumantra

---

- ♦ Director Ejecutivo y Fundador del Centro Mundial de Nutrición y Salud NNEdPro, Cambridge, UK
- ♦ Director de Investigación en Seguridad Alimentaria, Salud y Sociedad en la Facultad de Humanidades y Ciencias Sociales, Universidad de Cambridge
- ♦ Cofundador y Presidente de la Revista Científica BMJ Nutrición, Prevención y Salud
- ♦ Consejero Presidencial de la Escuela de Estudios Avanzados sobre Alimentación y Nutrición de la Universidad de Parma
- ♦ Vicepresidente de la Conferencia de Representantes Académicos Médicos de la BMA
- ♦ Consultor en misión especial para la Dirección de Nutrición de la Sede de la Organización Mundial de la Salud en Ginebra
- ♦ Decano Honorario Internacional de los Cordia Colleges en la India
- ♦ Científico Clínico Sénior en el Consejo de Investigación Médica
- ♦ Licenciado en Medicina

“

*Gracias a TECH podrás aprender con los mejores profesionales del mundo”*

## Dirección



### Dra. Aunión Lavarías, María Eugenia

- ♦ Farmacéutica experta en Nutrición Clínica
- ♦ Autora del libro referente en el campo de la Nutrición Clínica, *Gestión Dietética del Sobrepeso en la Oficina de Farmacia* (Editorial Médica Panamericana)
- ♦ Farmacéutica con amplia experiencia en el sector público y privado
- ♦ Farmacéutica Titular
- ♦ Asistente de Farmacia. Cadena de Farmacias. Minoristas de Salud y Belleza Británica Boots UK. Oxford Street Central London
- ♦ Licenciatura en Ciencia y Tecnología de los Alimentos. Universidad de Valencia
- ♦ Dirección del Curso Universitario Dermocosmética. Oficina de Farmacia



# 06

## Estructura y contenido

El temario se ha diseñado bajo un exhaustivo análisis de los profesionales expertos que dirigen este programa. Basado en la necesidad actual del sector salud de proveer soluciones rápidas y efectivas al paciente. Se ha establecido así un plan de estudios dividido en 17 módulos los cuales ofrecen una amplia perspectiva de la Nutrición Clínica. El alumno podrá revisar casos reales a los que podría enfrentarse en el desarrollo diario de su profesión adquiriendo una visión práctica, realista y completa del entorno. Todo ello, combinando la educación 100% online, a partir de materiales multimedia diseñados en base a las mejores metodologías pedagógicas; con la parte práctica in situ, en el centro hospitalario elegido para tal fin.





“

*En el Campus Virtual encontrarás decenas de horas de material adicional de gran calidad para ampliar cada apartado del temario de manera personalizada en base a tus necesidades y exigencias”*

### Módulo 1. Nuevos avances en alimentación

- 1.1. Bases moleculares de la nutrición
- 1.2. Actualización en la composición de alimentos
- 1.3. Tablas de composición de alimentos y bases de datos nutricionales
- 1.4. Fitoquímicos y compuestos no nutritivos
- 1.5. Nuevos alimentos
  - 1.5.1. Nutrientes funcionales y compuestos bioactivos
  - 1.5.2. Probióticos, Prebióticos y Simbióticos
  - 1.5.3. Calidad y diseño
- 1.6. Alimentos ecológicos
- 1.7. Alimentos transgénicos
- 1.8. El agua como nutriente
- 1.9. Seguridad alimentaria
  - 1.9.1. Peligros físicos, químicos y microbiológicos
- 1.10. Nuevo etiquetado alimentario e información al consumidor
- 1.11. Fitoterapia aplicada a patologías nutricionales

### Módulo 2. Tendencias actuales en Nutrición

- 2.1. Nutrigenética
- 2.2. Nutrigenómica
  - 2.2.1. Fundamentos
  - 2.2.2. Métodos
- 2.3. Inmunonutrición
  - 2.3.1. Interacciones nutrición-inmunidad
  - 2.3.2. Antioxidantes y función inmune
- 2.4. Regulación fisiológica de la alimentación. Apetito y saciedad
- 2.5. Nutrición y sistema circadiano. El tiempo es la clave

### Módulo 3. Valoración del estado nutricional y de la dieta. Aplicación en la práctica

- 3.1. Bioenergética y nutrición
  - 3.1.1. Necesidades energéticas
  - 3.1.2. Métodos de valoración del gasto energético
- 3.2. Valoración del estado nutricional
  - 3.2.1. Análisis de la composición corporal
  - 3.2.2. Diagnóstico clínico. Síntomas y signos
  - 3.2.3. Métodos bioquímicos, hematológicos e inmunológicos
- 3.3. Valoración de la ingesta
  - 3.3.1. Métodos de análisis de la ingesta de alimentos y nutrientes
  - 3.3.2. Métodos directos e indirectos
- 3.4. Actualización en requerimientos nutricionales e ingestas recomendadas
- 3.5. Alimentación en el adulto sano. Objetivos y guías. Dieta Mediterránea
- 3.6. Alimentación en la menopausia
- 3.7. Nutrición en las personas de edad avanzada

### Módulo 4. La consulta nutricional

- 4.1. Cómo implantar una consulta nutricional
  - 4.1.1. Estudio de mercado y competencia
  - 4.1.2. Clientela
  - 4.1.3. Marketing. Redes sociales
- 4.2. Psicología y alimentación
  - 4.2.1. Aspectos psicosociales que inciden en el comportamiento alimentario
  - 4.2.2. Técnicas de entrevista
  - 4.2.3. Consejo dietético
  - 4.2.4. Control del estrés
  - 4.2.5. Educación nutricional del niño y del adulto

## Módulo 5. Alimentación en la práctica deportiva

- 5.1 Fisiología del ejercicio
- 5.2 Adaptación fisiológica a los distintos tipos de ejercicio
- 5.3 Adaptación metabólica al ejercicio. Regulación y control
- 5.4 Valoración de las necesidades energéticas y del estado nutricional del deportista
- 5.5 Valoración de la capacidad física del deportista
- 5.6 Alimentación en las distintas fases de la práctica deportiva
  - 5.6.1 Precompetitiva
  - 5.6.2 Durante
  - 5.6.3 Postcompetición
- 5.7 Hidratación
  - 5.7.1 Regulación y necesidades
  - 5.7.2 Tipos de bebidas
- 5.8 Planificación dietética adaptada a las modalidades deportivas
- 5.9 Ayudas ergogénicas y normativa actual antidopaje
  - 5.9.1 Recomendaciones AMA y AEPSAD
- 5.10 La nutrición en la recuperación de las lesiones deportivas
- 5.11 Trastornos psicológicos relacionados con la práctica del deporte
  - 5.11.1 Trastornos alimentarios: vigorexia, ortorexia, anorexia
  - 5.11.2 Fatiga por sobreentrenamiento
  - 5.11.3 La triada de la atleta femenina
- 5.12 El papel del coach en el rendimiento deportivo

## Módulo 6. Nutrición Clínica y Dietética Hospitalaria

- 6.1 Gestión de las unidades de nutrición hospitalarias
  - 6.1.1 La alimentación en el ámbito hospitalario
  - 6.1.2 Seguridad alimentaria en los hospitales
  - 6.1.3 Organización de la cocina en los hospitales
  - 6.1.4 Planificación y gestión de las dietas hospitalarias. Código de dietas
- 6.2 Dietas basales hospitalarias
  - 6.2.1 Dieta basal del adulto
  - 6.2.2 Dieta basal pediátrica
  - 6.2.3 Dieta ovolactovegetariana y vegana
  - 6.2.4 Dieta adaptada a modalidades culturales
- 6.3 Dietas terapéuticas hospitalarias
  - 6.3.1 Unificación de dietas y menús personalizados
- 6.4 Interacción bidireccional fármaco-nutrientes

## Módulo 7. Nutrición en patologías del Aparato Digestivo

- 7.1 Nutrición en alteraciones orales
  - 7.1.1 Gusto
  - 7.1.2 Salivación
  - 7.1.3 Mucositis
- 7.2 Nutrición en alteraciones esófago-gástricas
  - 7.2.1 Reflujo gastroesofágico
  - 7.2.2 Úlceras gástricas
  - 7.2.3 Disfagias
- 7.3 Nutrición en Síndromes postquirúrgicos
  - 7.3.1 Cirugía gástrica
  - 7.3.2 Intestino corto
- 7.4 Nutrición en los trastornos de la función intestinal
  - 7.4.1 Estreñimiento
  - 7.4.2 Diarrea

- 7.5. Nutrición en Síndromes de malabsorción
- 7.6. Nutrición en patología colónica
  - 7.6.1. Colon irritable
  - 7.6.2. Diverticulosis
- 7.7. Nutrición en Enfermedad inflamatoria intestinal (EII)
- 7.8. Alergias e intolerancias alimentarias más frecuentes de repercusión gastrointestinal
- 7.9. Nutrición en Hepatopatías
  - 7.9.1. Hipertensión portal
  - 7.9.2. Encefalopatía hepática
  - 7.9.3. Trasplante hepático
- 7.10. Nutrición en patología biliar. Litiasis biliar
- 7.11. Nutrición en pancreatopatías
  - 7.11.1. Pancreatitis aguda
  - 7.11.2. Pancreatitis crónica

## Módulo 8. Nutrición en Enfermedades Endocrino-Metabólicas

- 8.1. Dislipemia y arteriosclerosis
- 8.2. Diabetes mellitus
- 8.3. Hipertensión y enfermedad cardiovascular
- 8.4. Obesidad
  - 8.4.1. Etiología. Nutrigenética y Nutrigenómica
  - 8.4.2. Fisiopatología de la Obesidad
  - 8.4.3. Diagnóstico de la enfermedad y sus comorbilidades
  - 8.4.4. Equipo multidisciplinar en el tratamiento de la obesidad
  - 8.4.5. Tratamiento dietético. Posibilidades terapéuticas
  - 8.4.6. Tratamiento farmacológico. Nuevos fármacos
  - 8.4.7. Tratamiento psicológico
    - 8.4.7.1. Modelos de Intervención
    - 8.4.7.2. Tratamiento de trastornos del comportamiento alimentario asociados

- 8.4.8. Tratamientos quirúrgicos
  - 8.4.8.1. Indicaciones
  - 8.4.8.2. Técnicas
  - 8.4.8.3. Complicaciones
  - 8.4.8.4. Manejo dietético
  - 8.4.8.5. Cirugía metabólica
- 8.4.9. Tratamientos endoscópicos
  - 8.4.9.1. Indicaciones
  - 8.4.9.2. Técnicas
  - 8.4.9.3. Complicaciones
  - 8.4.9.4. Manejo dietético del paciente
- 8.4.10. Actividad física en la Obesidad
  - 8.4.10.1. Valoración de la capacidad funcional del paciente y de su actividad
  - 8.4.10.2. Estrategias para la prevención a través de la actividad
  - 8.4.10.3. Intervención en el tratamiento de la enfermedad y las patologías asociadas
- 8.4.11. Actualización en estudios de dieta y Obesidad
- 8.4.12. Estrategias de intervención nacionales e internacionales para el control y prevención Obesidad

## Módulo 9. Nutrición en Enfermedades Renales

- 9.1. Afecciones glomerulares y tubulopatías
- 9.2. Insuficiencia renal crónica prediálisis
- 9.3. Insuficiencia renal crónica y diálisis
- 9.4. Gota e hiperuricemia

## Módulo 10. Nutrición en Enfermedades Neurológicas

- 10.1. Alteraciones en la deglución
- 10.2. Cuadros neuromusculares invalidantes
- 10.3. Accidente cerebrovascular
- 10.4. Parkinson
- 10.5. Alzheimer



## Módulo 11. Nutrición en situaciones especiales

- 11.1. Nutrición en situaciones de estrés metabólico
  - 11.1.1. Sepsis
  - 11.1.2. Politraumatismo
  - 11.1.3. Quemados
  - 11.1.4. Paciente trasplantado
- 11.2. Nutrición en el paciente oncológico
  - 11.2.1. Tratamiento quirúrgico
  - 11.2.2. Tratamiento quimioterápico
  - 11.2.3. Tratamiento radioterápico
  - 11.2.4. Trasplante de médula ósea
- 11.3. Enfermedades de origen inmune
  - 11.3.1. Síndrome de Inmunodeficiencia Adquirida

## Módulo 12. Nutrición en Enfermedades Carenciales

- 12.1. Malnutrición
  - 12.1.1. Malnutrición hospitalaria
  - 12.1.2. El ciclo de ayuno y realimentación
- 12.2. Anemia. Hemocromatosis
- 12.3. Déficits vitamínicos
- 12.4. Osteoporosis
- 12.5. Enfermedad bucodental y su relación con la alimentación

## Módulo 13. Nutrición Artificial en el Adulto

- 13.1. Nutrición enteral
- 13.2. Nutrición parenteral
- 13.3. Nutrición artificial domiciliaria
- 13.4. Nutrición oral adaptada

## Módulo 14. Fisiología de la Nutrición Infantil

- 14.1. Influencia de la alimentación en el crecimiento y desarrollo
- 14.2. Requerimientos nutricionales en los diferentes periodos de la infancia
- 14.3. Evaluación nutricional en el niño
- 14.4. Evaluación y recomendaciones de actividad física
- 14.5. Nutrición durante el embarazo y su repercusión en el recién nacido
- 14.6. Tendencias actuales en la nutrición del recién nacido prematuro
- 14.7. Nutrición en la mujer lactante y su repercusión en el lactante
- 14.8. Lactancia Materna
  - 14.8.1. La leche humana como alimento funcional
  - 14.8.2. Proceso de síntesis y secreción láctea
  - 14.8.3. Bases para su promoción
- 14.9. Bancos de leche humana
  - 14.9.1. Funcionamiento e indicaciones de la leche de banco
- 14.10. Concepto y características de las fórmulas utilizadas en la alimentación del lactante
- 14.11. El paso a una alimentación diversificada. Alimentación complementaria durante el primer año de vida
- 14.12. Alimentación del niño de 1 a 3 años
- 14.13. Alimentación durante la fase de crecimiento estable. Nutrición del escolar
- 14.14. Alimentación en la adolescencia. Factores de riesgo nutricional
- 14.15. Nutrición del niño y adolescente deportista
- 14.16. Otras modalidades dietéticas para niños y adolescentes. Influencias culturales, sociales y religiosas en la alimentación infantil
- 14.17. Prevención de enfermedades de base nutricional desde la infancia. Objetivos y guías

### Módulo 15. Nutrición Artificial en Pediatría

- 15.1. Concepto de terapia nutricional
  - 15.1.1. Evaluación del paciente que requiere soporte nutricional
  - 15.1.2. Indicaciones
- 15.2. Generalidades sobre la nutrición enteral y parenteral
- 15.3. Productos dietéticos utilizados en niños enfermos o con necesidades especiales
- 15.4. Implementación y monitorización de pacientes con soporte nutricional
  - 15.4.1. Paciente crítico
  - 15.4.2. Paciente con Patología Neurológica
- 15.5. Nutrición artificial domiciliaria
- 15.6. Suplementos nutricionales como soporte de la dieta convencional
- 15.7. Probióticos y prebióticos en la alimentación infantil

### Módulo 16. Malnutrición infantil

- 16.1. Malnutrición infantil y Desnutrición
  - 16.1.1. Aspectos psicosociales
  - 16.1.2. Valoración pediátrica
  - 16.1.3. Tratamiento y seguimiento
- 16.2. Anemias nutricionales
  - 16.2.1. Otras anemias nutricionales en la infancia
- 16.3. Deficiencias vitamínicas y de oligoelementos
  - 16.3.1. Vitaminas
  - 16.3.2. Oligoelementos
  - 16.3.3. Detección y tratamiento
- 16.4. Las grasas en la alimentación infantil
  - 16.4.1. Ácidos grasos esenciales
- 16.5. Obesidad infantil
  - 16.5.1. Prevención
  - 16.5.2. Repercusiones de la Obesidad en el niño
  - 16.5.3. Tratamiento nutricional



## Módulo 17. Nutrición y patologías en la infancia

- 17.1. Nutrición del niño con patología oral
- 17.2. Nutrición del lactante y del niño con reflujo gastroesofágico
- 17.3. Nutrición en situación de diarrea aguda
- 17.4. Nutrición del niño con enfermedad celíaca
- 17.5. Nutrición del niño con enfermedad inflamatoria intestinal
- 17.6. Nutrición en el niño con síndrome malabsortivo/mal digestivo
- 17.7. Nutrición en el niño con estreñimiento
- 17.8. Nutrición del niño con hepatopatía
- 17.9. Dificultades y trastornos de la alimentación en niños
  - 17.9.1. Aspectos fisiológicos
  - 17.9.2. Aspectos psicológicos
- 17.10. Trastornos de la conducta alimentaria
  - 17.10.1. Anorexia
  - 17.10.2. Bulimia
  - 17.10.3. Otros
- 17.11. Errores innatos en el metabolismo
  - 17.11.1. Bases para su tratamiento dietético
- 17.12. Nutrición en dislipidemias
- 17.13. Nutrición en el niño diabético
- 17.14. Nutrición en el niño autista
- 17.15. Nutrición en el niño oncológico
- 17.16. Nutrición del niño con patología pulmonar crónica
- 17.17. Nutrición del niño con nefropatía
- 17.18. Nutrición del niño con alergia y/o intolerancia alimentaria
- 17.19. Nutrición en la infancia y patología ósea

07

# Prácticas Clínicas

Tras superar el proceso de actualización online, el programa contempla un periodo de Capacitación Práctica en un centro de referencia en el área de la salud con el equipamiento clínico necesario, durante 3 semanas con jornadas de trabajo práctico de 8 horas. Cabe destacar, que el especialista tendrá a su disposición el apoyo de un tutor que le acompañará durante todo el proceso, tanto en la preparación como en el desarrollo de las prácticas clínicas.



“

*TECH te da acceso no solo a la mejor actualización online, sino también a unas prácticas en un centro de prestigio donde poner en ejercicio lo desarrollado en el primer periodo”*

El periodo de Capacitación Práctica de este programa de Nutrición Clínica, está conformada por una estancia práctica clínica en un centro clínico de referencia en el país, de 3 semanas de duración, de lunes a viernes con jornadas de 8 horas consecutivas de formación práctica al lado de un especialista adjunto. Esta estancia permitirá ver pacientes reales al lado de un equipo de profesionales de referencia en el área de salud y la nutrición específicamente, determinando los procedimientos y diagnósticos más innovadores.

En esta propuesta de capacitación, de carácter completamente práctica, las actividades están dirigidas al desarrollo y perfeccionamiento de las competencias necesarias para la prestación de atención primaria en áreas y condiciones que requieren un alto nivel de cualificación, y que están orientadas a la capacitación específica para el ejercicio de la actividad, en un medio de seguridad y un alto desempeño profesional.

La enseñanza práctica se realizará con el acompañamiento y guía de los profesores y demás compañeros de entrenamiento que faciliten el trabajo en equipo y la integración multidisciplinar como competencias transversales para la praxis médica (aprender a ser y aprender a relacionarse).

Los procedimientos descritos a continuación serán la base de la capacitación, y su realización estará sujeta a la disponibilidad propia del centro, a su actividad habitual y a su volumen de trabajo, siendo las actividades propuestas las siguientes:





Módulo	Actividad Práctica
<b>Nuevos avances en alimentación y tendencias actuales</b>	Valorar los nuevos avances en alimentación
	Analizar la Nutrigenética
	Analizar la Nutrigenómica
	Examinar las distintas cuestiones relacionadas con la inmunonutrición
<b>Nutrición especializada</b>	Trabajar en la valoración del estado nutricional
	Ahondar en la valoración de la ingesta
	Hacer especial hincapié en la valoración en Psicología y alimentación
	Analizar la Fisiología del ejercicio
	Valorar las necesidades energéticas y del estado nutricional del deportista
	Valorar la capacidad física del deportista
<b>Nutrición y dietética hospitalaria</b>	Ahondar en la planificación dietética adaptada a las modalidades deportivas
	Gestionar las unidades de Nutrición hospitalarias
	Analizar las dietas basales hospitalarias
<b>Nutrición en patologías diversas</b>	Ahondar en el diseño de dietas terapéuticas hospitalarias
	Ahondar en la valoración de Nutrición en alteraciones orales
	Trabajar en el análisis de Nutrición en alteraciones esófago-gástricas
	Perfeccionar sus competencias en la evaluación de Nutrición en Síndromes Postquirúrgicos
	Analizar el valor nutricional de las dislipemia y arteriosclerosis
	Ahondar en la valoración de la Diabetes Mellitus
	Trabajar en la valoración de afecciones glomerulares y tubulopatías
Analizar la insuficiencia renal crónica prediálisis	

## Seguro de responsabilidad civil

La máxima preocupación de esta institución es garantizar la seguridad tanto de los profesionales en prácticas como de los demás agentes colaboradores necesarios en los procesos de capacitación práctica en la empresa. Dentro de las medidas dedicadas a lograrlo, se encuentra la respuesta ante cualquier incidente que pudiera ocurrir durante todo el proceso de enseñanza-aprendizaje.

Para ello, esta entidad educativa se compromete a contratar un seguro de responsabilidad civil que cubra cualquier eventualidad que pudiera surgir durante el desarrollo de la estancia en el centro de prácticas.

Esta póliza de responsabilidad civil de los profesionales en prácticas tendrá coberturas amplias y quedará suscrita de forma previa al inicio del periodo de la capacitación práctica. De esta forma el profesional no tendrá que preocuparse en caso de tener que afrontar una situación inesperada y estará cubierto hasta que termine el programa práctico en el centro.





## Condiciones Generales de la capacitación práctica

Las condiciones generales del acuerdo de prácticas para el programa serán las siguientes:

- 1. TUTORÍA:** durante el Máster de Formación Permanente Semipresencial el alumno tendrá asignados dos tutores que le acompañarán durante todo el proceso, resolviendo las dudas y cuestiones que pudieran surgir. Por un lado, habrá un tutor profesional perteneciente al centro de prácticas que tendrá como fin orientar y apoyar al alumno en todo momento. Por otro lado, también tendrá asignado un tutor académico cuya misión será la de coordinar y ayudar al alumno durante todo el proceso resolviendo dudas y facilitando todo aquello que pudiera necesitar. De este modo, el profesional estará acompañado en todo momento y podrá consultar las dudas que le surjan, tanto de índole práctica como académica.
- 2. DURACIÓN:** el programa de prácticas tendrá una duración de tres semanas continuadas de formación práctica, distribuidas en jornadas de 8 horas y cinco días a la semana. Los días de asistencia y el horario serán responsabilidad del centro, informando al profesional debidamente y de forma previa, con suficiente tiempo de antelación para favorecer su organización.
- 3. INASISTENCIA:** en caso de no presentarse el día del inicio del Máster de Formación Permanente Semipresencial, el alumno perderá el derecho a la misma sin posibilidad de reembolso o cambio de fechas. La ausencia durante más de dos días a las prácticas sin causa justificada/médica, supondrá la renuncia las prácticas y, por tanto, su finalización automática. Cualquier problema que aparezca durante el transcurso de la estancia se tendrá que informar debidamente y de forma urgente al tutor académico.

**4. CERTIFICACIÓN:** el alumno que supere el Máster de Formación Permanente Semipresencial recibirá un certificado que le acreditará la estancia en el centro en cuestión.

**5. RELACION LABORAL:** el Máster de Formación Permanente Semipresencial no constituirá una relación laboral de ningún tipo.

**6. ESTUDIOS PREVIOS:** algunos centros podrán requerir certificado de estudios previos para la realización del Máster de Formación Permanente Semipresencial. En estos casos, será necesario presentarlo al departamento de prácticas de TECH para que se pueda confirmar la asignación del centro elegido.

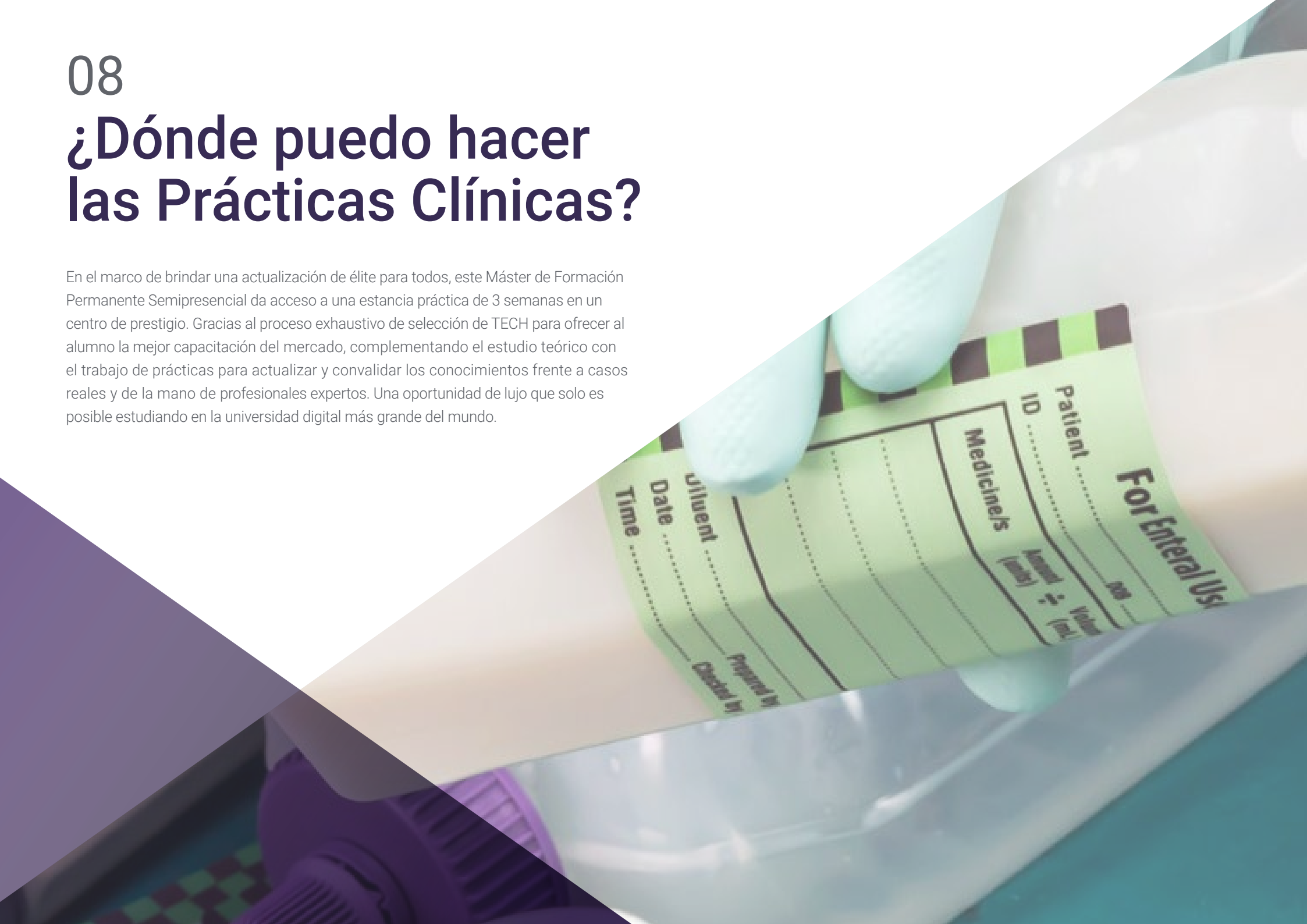
**7. NO INCLUYE:** el Máster de Formación Permanente Semipresencial no incluirá ningún elemento no descrito en las presentes condiciones. Por tanto, no incluye alojamiento, transporte hasta la ciudad donde se realicen las prácticas, visados o cualquier otra prestación no descrita.

No obstante, el alumno podrá consultar con su tutor académico cualquier duda o recomendación al respecto. Este le brindará toda la información que fuera necesaria para facilitarle los trámites.

08

# ¿Dónde puedo hacer las Prácticas Clínicas?

En el marco de brindar una actualización de élite para todos, este Máster de Formación Permanente Semipresencial da acceso a una estancia práctica de 3 semanas en un centro de prestigio. Gracias al proceso exhaustivo de selección de TECH para ofrecer al alumno la mejor capacitación del mercado, complementando el estudio teórico con el trabajo de prácticas para actualizar y convalidar los conocimientos frente a casos reales y de la mano de profesionales expertos. Una oportunidad de lujo que solo es posible estudiando en la universidad digital más grande del mundo.




“

*Acompañar los estudios teóricos con el trabajo práctico fortalecerán tu educación y validarán tus conocimientos”*

## tech 44 | ¿Dónde puedo hacer las Prácticas Clínicas?



El alumno podrá cursar la parte práctica de este Máster de Formación Permanente Semipresencial en los siguientes centros:



**Dr. Físio Salud & Wellness**

País	Ciudad
España	Madrid

Dirección: Paseo de las Delicias, 73,  
28045 Madrid

Clínica fisioterapéutica especializada  
en Nutrición, Salud y Wellness

---

**Capacitaciones prácticas relacionadas:**  
-Nutrición Clínica





Nutrición

### Centro Médico Preven Salud

País	Ciudad
España	Madrid

Dirección: C/ de Donoso Cortés, 47, 28015, Chamberí, 28015 Madrid

Centro que combina Nutrición y Estética para la recuperación física y corporal

**Capacitaciones prácticas relacionadas:**  
-Nutrición Clínica



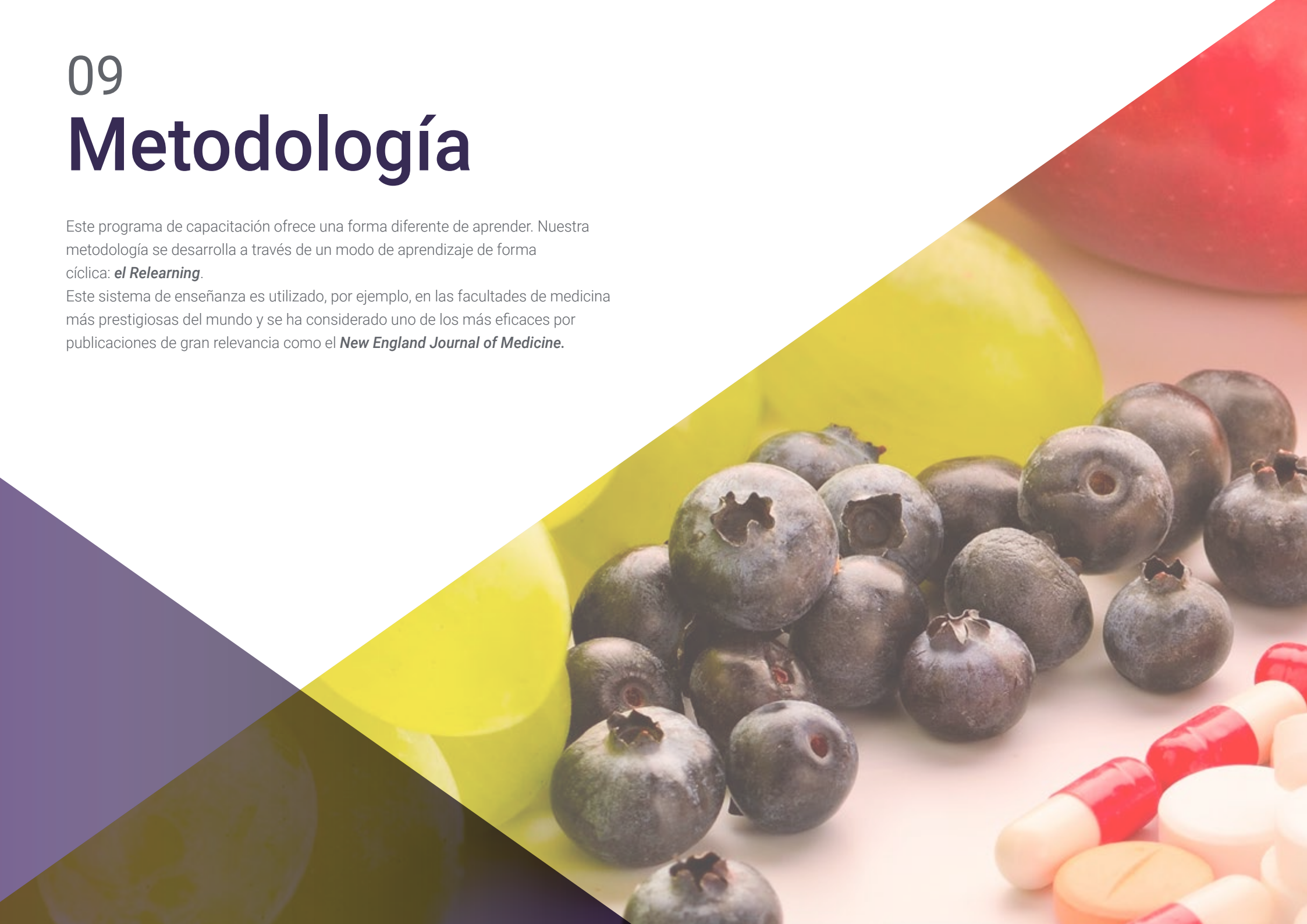
*Impulsa tu trayectoria profesional con una enseñanza holística, que te permite avanzar tanto a nivel teórico como práctico*

09

# Metodología

Este programa de capacitación ofrece una forma diferente de aprender. Nuestra metodología se desarrolla a través de un modo de aprendizaje de forma cíclica: **el Relearning**.

Este sistema de enseñanza es utilizado, por ejemplo, en las facultades de medicina más prestigiosas del mundo y se ha considerado uno de los más eficaces por publicaciones de gran relevancia como el ***New England Journal of Medicine***.





“

*Descubre el Relearning, un sistema que abandona el aprendizaje lineal convencional para llevarte a través de sistemas cíclicos de enseñanza: una forma de aprender que ha demostrado su enorme eficacia, especialmente en las materias que requieren memorización”*

## En TECH empleamos el Método del Caso

Ante una determinada situación clínica, ¿qué debería hacer un profesional? A lo largo del programa, los estudiantes se enfrentarán a múltiples casos clínicos simulados, basados en pacientes reales en los que deberán investigar, establecer hipótesis y, finalmente, resolver la situación. Existe abundante evidencia científica sobre la eficacia del método. Los especialistas aprenden mejor, más rápido y de manera más sostenible en el tiempo.

*Con TECH el nutricionista experimenta una forma de aprender que está moviendo los cimientos de las universidades tradicionales de todo el mundo.*



Según el Dr. Gérvas, el caso clínico es la presentación comentada de un paciente, o grupo de pacientes, que se convierte en «caso», en un ejemplo o modelo que ilustra algún componente clínico peculiar, bien por su poder docente, bien por su singularidad o rareza. Es esencial que el caso se apoye en la vida profesional actual, intentando recrear los condicionantes reales en la práctica profesional de la nutrición.



“

*¿Sabías que este método fue desarrollado en 1912, en Harvard, para los estudiantes de Derecho? El método del caso consistía en presentarles situaciones complejas reales para que tomaran decisiones y justificasen cómo resolverlas. En 1924 se estableció como método estándar de enseñanza en Harvard”*

#### La eficacia del método se justifica con cuatro logros fundamentales:

1. Los nutricionistas que siguen este método no solo consiguen la asimilación de conceptos, sino un desarrollo de su capacidad mental, mediante ejercicios de evaluación de situaciones reales y aplicación de conocimientos.
2. El aprendizaje se concreta de una manera sólida en capacidades prácticas que permiten al nutricionista una mejor integración del conocimiento en la práctica clínica.
3. Se consigue una asimilación más sencilla y eficiente de las ideas y conceptos, gracias al planteamiento de situaciones que han surgido de la realidad.
4. La sensación de eficiencia del esfuerzo invertido se convierte en un estímulo muy importante para el alumnado, que se traduce en un interés mayor en los aprendizajes y un incremento del tiempo dedicado a trabajar en el curso.

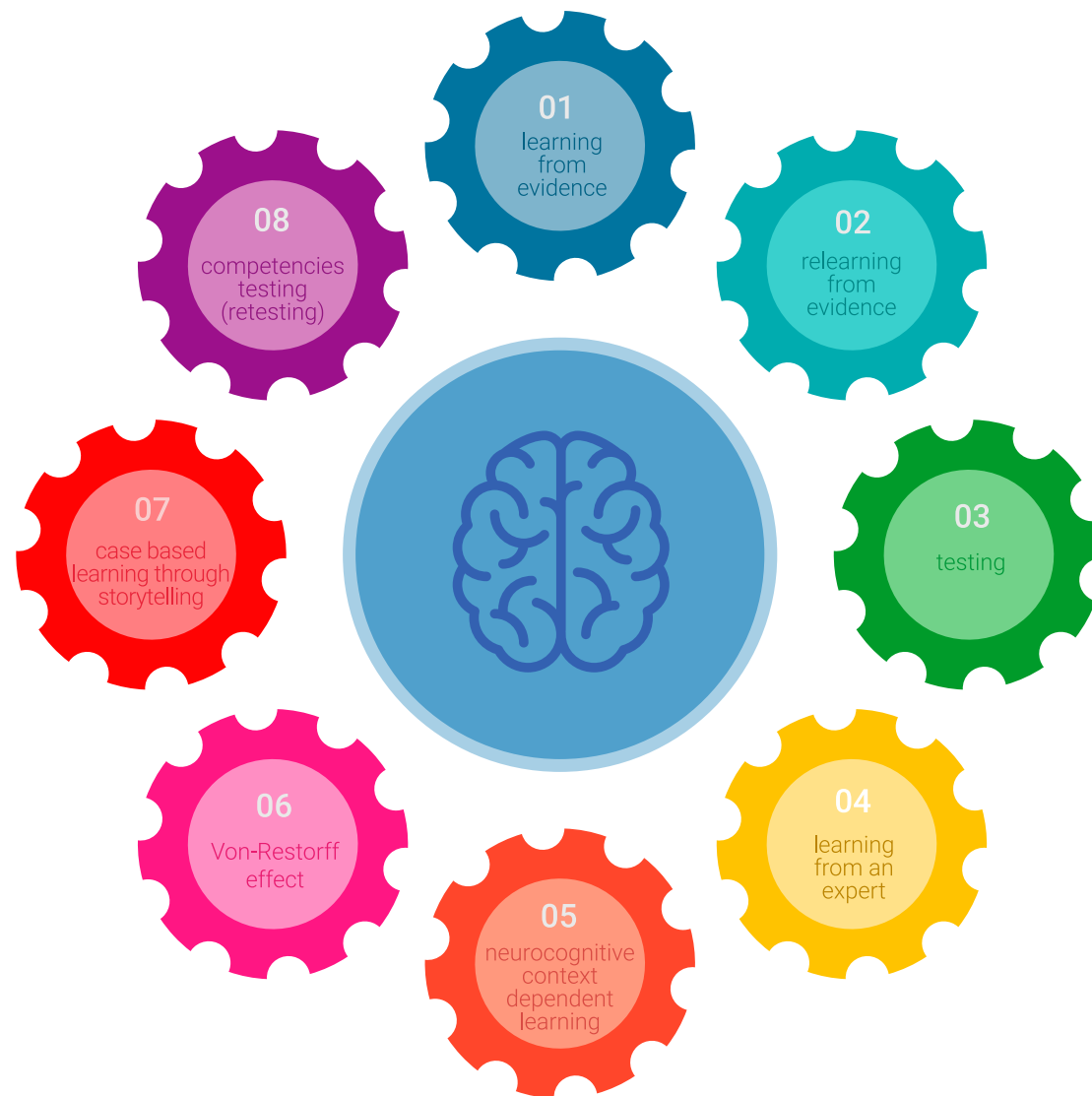


## Relearning Methodology

TECH aúna de forma eficaz la metodología del Estudio de Caso con un sistema de aprendizaje 100% online basado en la reiteración, que combina 8 elementos didácticos diferentes en cada lección.

Potenciamos el Estudio de Caso con el mejor método de enseñanza 100% online: el Relearning.

*El nutricionista aprenderá mediante casos reales y resolución de situaciones complejas en entornos simulados de aprendizaje. Estos simulacros están desarrollados a partir de softwares de última generación que permiten facilitar el aprendizaje inmersivo.*



Situado a la vanguardia pedagógica mundial, el método Relearning ha conseguido mejorar los niveles de satisfacción global de los profesionales que finalizan sus estudios, con respecto a los indicadores de calidad de la mejor universidad online en habla hispana (Universidad de Columbia).

Con esta metodología, se han capacitado más de 45.000 nutricionistas con un éxito sin precedentes en todas las especialidades clínicas con independencia de la carga en cirugía. Nuestra metodología pedagógica está desarrollada en entorno de máxima exigencia, con un alumnado universitario de un perfil socioeconómico alto y una media de edad de 43,5 años.

*El Relearning te permitirá aprender con menos esfuerzo y más rendimiento, implicándote más en tu capacitación, desarrollando el espíritu crítico, la defensa de argumentos y el contraste de opiniones: una ecuación directa al éxito.*

En nuestro programa, el aprendizaje no es un proceso lineal, sino que sucede en espiral (aprender, desaprender, olvidar y reaprender). Por eso, combinamos cada uno de estos elementos de forma concéntrica.

La puntuación global que obtiene el sistema de aprendizaje de TECH es de 8.01, con arreglo a los más altos estándares internacionales.



Este programa ofrece los mejores materiales educativos, preparados a conciencia para los profesionales:



#### Material de estudio

Todos los contenidos didácticos son creados por los especialistas que van a impartir el curso, específicamente para él, de manera que el desarrollo didáctico sea realmente específico y concreto.

Estos contenidos son aplicados después al formato audiovisual, para crear el método de trabajo online de TECH. Todo ello, con las técnicas más novedosas que ofrecen piezas de gran calidad en todos y cada uno los materiales que se ponen a disposición del alumno.



#### Técnicas y procedimientos de nutrición en vídeo

TECH acerca al alumno las técnicas más novedosas, los últimos avances educativos y al primer plano de la actualidad en técnicas y procedimientos de asesoramiento nutricional. Todo esto, en primera persona, con el máximo rigor, explicado y detallado para contribuir a la asimilación y comprensión del estudiante. Y lo mejor de todo, pudiéndolo ver las veces que quiera.



#### Resúmenes interactivos

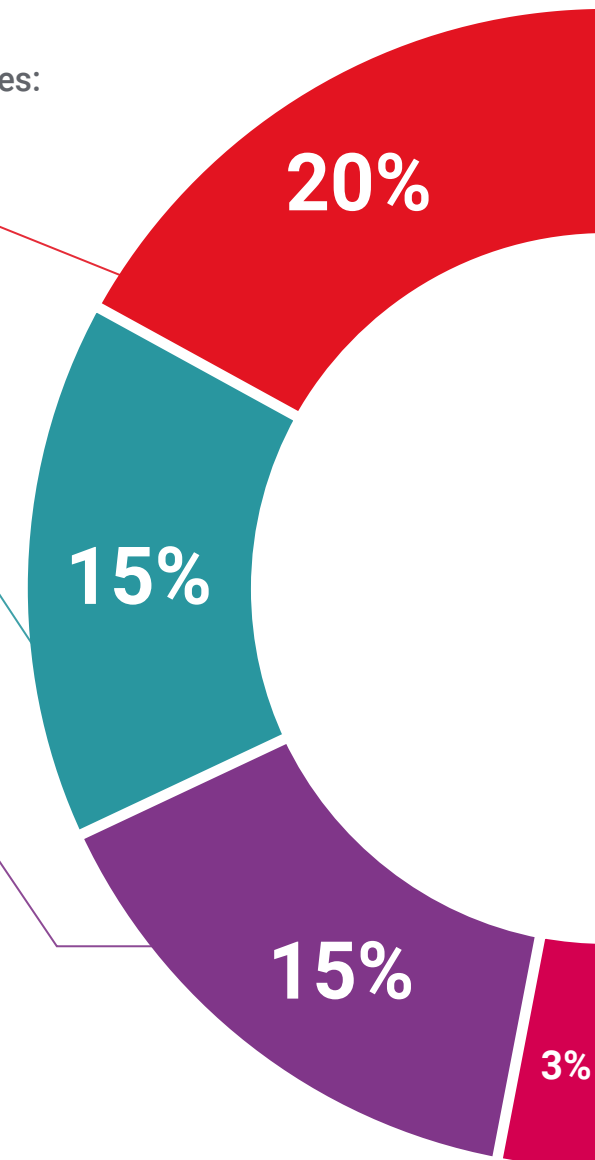
El equipo de TECH presenta los contenidos de manera atractiva y dinámica en píldoras multimedia que incluyen audios, vídeos, imágenes, esquemas y mapas conceptuales con el fin de afianzar el conocimiento.

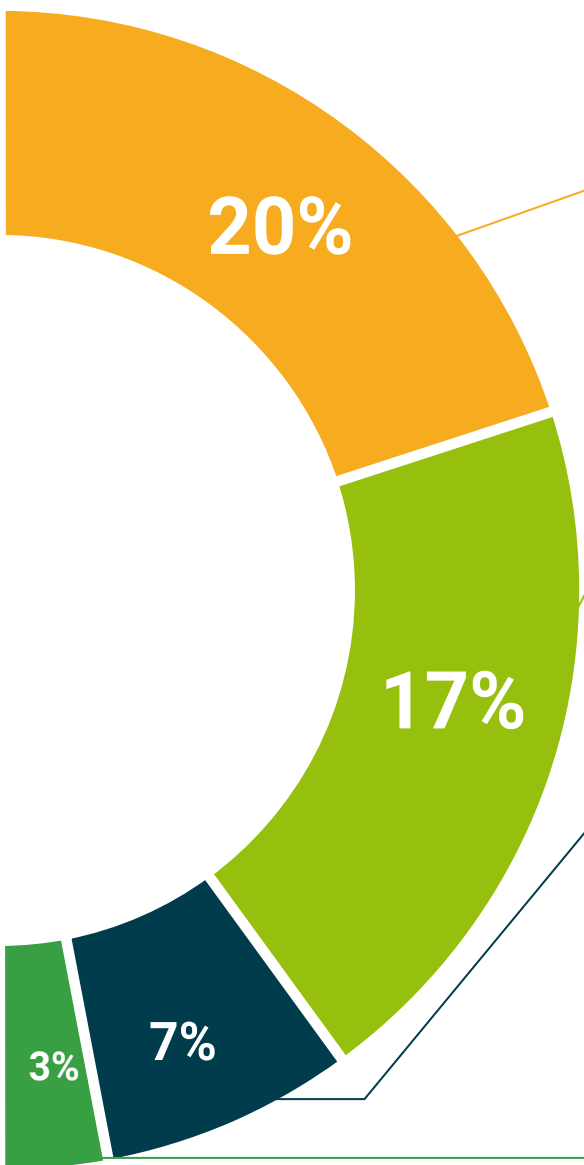
Este sistema exclusivo de capacitación para la presentación de contenidos multimedia fue premiado por Microsoft como "Caso de éxito en Europa".



#### Lecturas complementarias

Artículos recientes, documentos de consenso y guías internacionales, entre otros. En la biblioteca virtual de TECH el estudiante tendrá acceso a todo lo que necesita para completar su capacitación.





#### **Análisis de casos elaborados y guiados por expertos**

El aprendizaje eficaz tiene, necesariamente, que ser contextual. Por eso, TECH presenta los desarrollos de casos reales en los que el experto guiará al alumno a través del desarrollo de la atención y la resolución de las diferentes situaciones: una manera clara y directa de conseguir el grado de comprensión más elevado.



#### **Testing & Retesting**

Se evalúan y reevalúan periódicamente los conocimientos del alumno a lo largo del programa, mediante actividades y ejercicios evaluativos y autoevaluativos para que, de esta manera, el estudiante compruebe cómo va consiguiendo sus metas.



#### **Clases magistrales**

Existe evidencia científica sobre la utilidad de la observación de terceros expertos. El denominado Learning from an Expert afianza el conocimiento y el recuerdo, y genera seguridad en las futuras decisiones difíciles.



#### **Guías rápidas de actuación**

TECH ofrece los contenidos más relevantes del curso en forma de fichas o guías rápidas de actuación. Una manera sintética, práctica y eficaz de ayudar al estudiante a progresar en su aprendizaje.



10

# Titulación

Este programa en Nutrición Clínica garantiza, además de la capacitación más rigurosa y actualizada, el acceso a un título de Máster de Formación Permanente Semipresencial expedido por TECH Universidad Tecnológica.



“

*Supera con éxito este programa y recibe tu titulación universitaria sin desplazamientos ni farragosos trámites”*

Este programa te permitirá obtener el título de **Máster de Formación Permanente Semipresencial en Nutrición Clínica** emitido por TECH Universidad Tecnológica.

TECH Universidad Tecnológica, es una Universidad española oficial, que forma parte del Espacio Europeo de Educación Superior (EEES). Con un enfoque centrado en la excelencia académica y la calidad universitaria a través de la tecnología.

Este título propio contribuye de forma relevante al desarrollo de la educación continua y actualización del profesional, garantizándole la adquisición de las competencias en su área de conocimiento y aportándole un alto valor curricular universitario a su formación. Es 100% válido en todas las Oposiciones, Carrera Profesional y Bolsas de Trabajo de cualquier Comunidad Autónoma española.

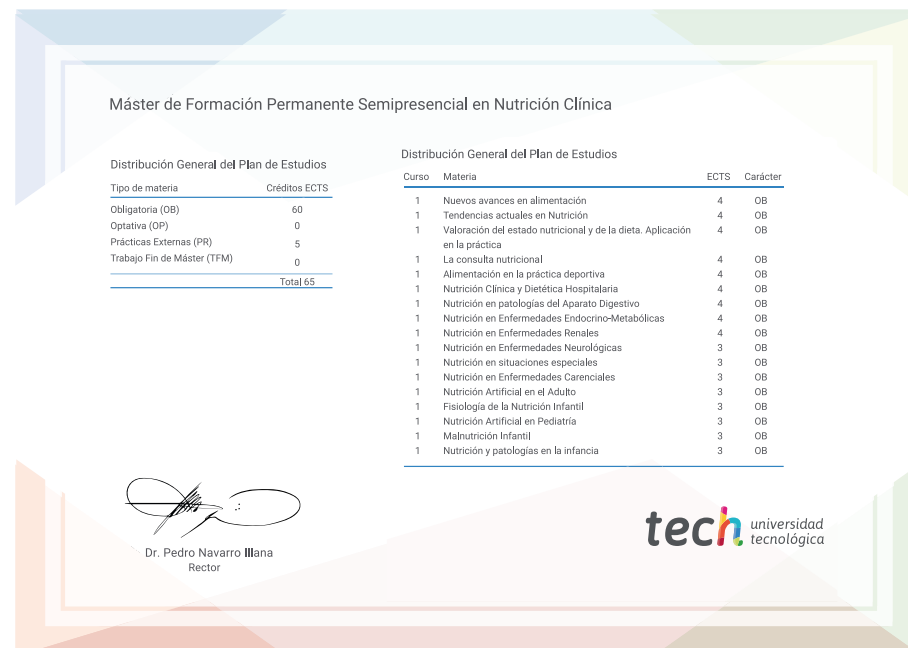
Además, el riguroso sistema de garantía de calidad de TECH asegura que cada título otorgado cumpla con los más altos estándares académicos, brindándole al egresado la confianza y la credibilidad que necesita para destacarse en su carrera profesional.

Título: **Máster de Formación Permanente Semipresencial en Nutrición Clínica**

Modalidad: **Semipresencial (Online + Prácticas Clínicas)**

Duración: **7 meses**

Créditos: **60 + 5 ECTS**



\*Apostilla de la Haya. En caso de que el alumno solicite que su título en papel recabe la Apostilla de la Haya, TECH EDUCATION realizará las gestiones oportunas para su obtención, con un coste adicional.





**Máster de Formación  
Permanente Semipresencial**  
Nutrición Clínica

Modalidad: Semipresencial (Online + Prácticas Clínicas)

Duración: 7 meses

Titulación: TECH Universidad Tecnológica

Créditos: 60 + 5 ECTS

# Máster de Formación Permanente

## Semipresencial

### Nutrición Clínica

