

Curso

Nutrição em Doenças Renais, Hepáticas e Pancreáticas





Curso

Nutrição em Doenças Renais, Hepáticas, e Pancreáticas

- » Modalidade: online
- » Duração: 6 semanas
- » Certificado: TECH Universidade Tecnológica
- » Horário: no seu próprio ritmo
- » Provas: online

Acesso ao site: www.techtute.com/br/nutricao/curso/nutricao-doencas-renais-hepaticas-pancreaticas

Índice

01

Apresentação

pág. 4

02

Objetivos

pág. 8

03

Direção do curso

pág. 12

04

Estrutura e conteúdo

pág. 18

05

Metodologia

pág. 22

06

Certificado

pág.30

01

Apresentação

A nutrição preventiva em pacientes com doenças renais, hepáticas e pancreáticas crônicas deve ser uma prioridade, pois essas são patologias que geralmente se agravam quando não se realiza uma dieta adequada e específica baseada nas necessidades nutricionais de cada uma delas. Por esse motivo, o nutricionista deve sempre ter as informações mais atualizadas relacionadas à elaboração de planos alimentares específicos, que serão encontradas neste programa abrangente. Esta é uma capacitação 100% online desenvolvida por especialistas que aborda os aspectos mais inovadores do planejamento nutricional personalizado com base nas mais recentes evidências científicas do setor de Endocrinologia.



“

Através de uma dieta personalizada baseada nos aspectos mais recentes da Endocrinologia, será possível influenciar positivamente a qualidade de vida dos pacientes em diálise”

A nutrição adequada é um dos principais pilares da saúde, principalmente para pessoas que sofrem de doenças renais crônicas, hepáticas ou pancreáticas. Nesse caso, o planejamento da dieta com base nas necessidades de cada uma das patologias é essencial, não apenas para melhorar a qualidade de vida dos pacientes, mas também para evitar possíveis comorbidades que possam piorar o estado de saúde de cada paciente.

Além disso, o papel educacional do nutricionista no ensino do autocuidado por meio da alimentação também é um fundamento essencial que o profissional deve levar em conta ao lidar com o manejo de casos clínicos desse tipo, e é sobre este tema que a TECH baseou o Curso de Nutrição em Doenças Renais, Hepáticas e Pancreáticas. O objetivo desta capacitação é servir de base para que o aluno se mantenha atualizado com os novos avanços no planejamento e na modulação de alimentos para pessoas que sofrem deste tipo de patologia.

Graças ao uso da metodologia pedagógica mais avançada e da melhor tecnologia acadêmica, é possível oferecer este programa muito completo 100% online, para que o especialista possa atualizar seus conhecimentos de onde quiser e com um horário totalmente personalizado. Além disso, na Sala de Aula Virtual, é possível encontrar horas de material adicional de alta qualidade, com o qual o aluno poderá não apenas contextualizar os diferentes módulos do programa de estudos, mas também se aprofundar em cada um deles, conforme considerar necessário.

Este **Curso de Nutrição em Doenças Renais, Hepáticas e Pancreáticas** conta com o conteúdo científico mais completo e atualizado do mercado. Suas principais características são:

- ◆ O desenvolvimento de casos práticos apresentados por especialistas em Nutrição e Endocrinologia
- ◆ O conteúdo gráfico, esquemático e eminentemente prático oferece informações científicas e práticas sobre as disciplinas que são essenciais para a prática profissional
- ◆ Exercícios práticos em que o processo de autoavaliação pode ser usado para aprimorar a aprendizagem
- ◆ Destaque especial para as metodologias inovadoras
- ◆ Aulas teóricas, perguntas a especialistas, fóruns de discussão sobre temas controversos e trabalhos de reflexão individual
- ◆ Disponibilidade de acesso a todo o conteúdo a partir de qualquer dispositivo, fixo ou portátil, com conexão à Internet



Um programa que aborda a análise e a compreensão de pacientes com patologias hepáticas, renais e pancreáticas e adaptações nutricionais individualizadas de forma atualizada”

“

Acesse a Sala de Aula Virtual 24 horas por dia, durante toda a semana, para que possa personalizar seu calendário acadêmico de acordo com seu trabalho e disponibilidade pessoal”

O corpo docente do curso conta com profissionais do setor, que transferem toda a experiência adquirida ao longo de suas carreiras para esta capacitação, além de especialistas reconhecidos de instituições de referência e universidades de prestígio.

O conteúdo multimídia, desenvolvido com a mais recente tecnologia educacional, permitirá ao profissional uma aprendizagem contextualizada, ou seja, realizada através de um ambiente simulado, proporcionando uma capacitação imersiva e programada para praticar diante de situações reais.

O formato deste programa de estudos se concentra na Aprendizagem Baseada em Problemas, através da qual o profissional deverá resolver as diferentes situações da prática profissional que surgirem ao longo do curso. Para isso, contará com a ajuda de um sistema inovador de vídeo interativo realizado por especialistas reconhecidos nesta área.

Com este curso, você se atualizará sobre as mais sofisticadas e inovadoras ferramentas de consulta nutricional.

Estude em profundidade a medida de proteção antiproteinúria na pré-diálise e na prevenção de comorbidades renais através de dietas completas adaptadas às especificações nutricionais do paciente.



02

Objetivos

Este curso não foi elaborado exclusivamente para que o nutricionista e/ou dietista se atualize sobre os últimos avanços relacionados à nutrição em pacientes com doenças renais, hepáticas e pancreáticas. Também tem como objetivo orientá-lo e proporcionar as ferramentas acadêmicas mais recentes e eficazes que lhe permitirão ampliar seus conhecimentos e oferecer consultas individualizadas e ainda mais personalizadas para pessoas que sofrem dessas patologias.



“

Você trabalhará com a importância dos aspectos psicológicos e de qualidade de vida dos pacientes quando se trata de planejamento alimentar, para que possa elaborar diretrizes 100% personalizadas”



Objetivos gerais

- ◆ Permitir que o aluno se atualize de forma abrangente em todos os aspectos do planejamento nutricional para pacientes com doenças hepáticas, pancreáticas e renais
- ◆ Proporcionar ao profissional as ferramentas acadêmicas mais inovadoras e eficazes que lhe permitam atingir seus próprios objetivos acadêmicos de forma simples, dinâmica e altamente benéfica para seu desempenho profissional





Objetivos específicos

- ◆ Atualizar o conhecimento sobre as funções e patologias renais, hepáticas e pancreáticas e sua relação com a nutrição
- ◆ Avaliar casos clínicos e ferramentas de aplicação na consulta nutricional
- ◆ Planejar tratamentos nutricionais com base em evidências científicas e avaliação da evolução

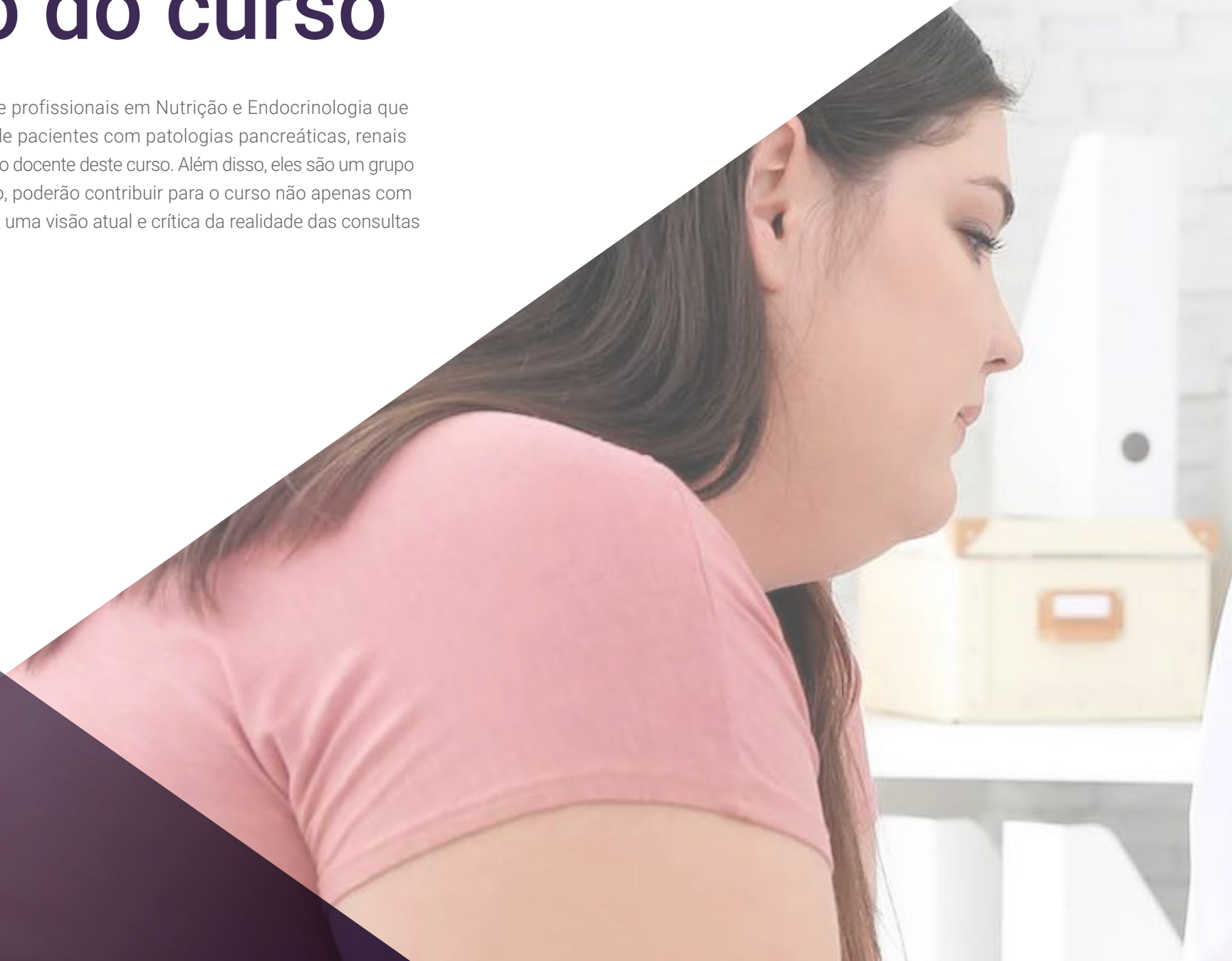
“

O principal objetivo da TECH é que você atinja suas próprias metas. Por esse motivo, ele proporcionará a você todas as ferramentas acadêmicas necessárias para ajudá-lo, não apenas a alcançá-las, mas também a superá-las”

03

Direção do curso

A TECH selecionou uma equipe de profissionais em Nutrição e Endocrinologia que são especialistas no tratamento de pacientes com patologias pancreáticas, renais ou hepáticas para a direção e o corpo docente deste curso. Além disso, eles são um grupo de profissionais atuantes, portanto, poderão contribuir para o curso não apenas com sua experiência, mas também com uma visão atual e crítica da realidade das consultas dietéticas.





“

O corpo docente selecionou casos clínicos reais para este curso, para que você possa colocar suas habilidades em prática e aperfeiçoar suas competências em nutrição especializada”

Direção



Dra. Clotilde Vázquez Martínez

- ♦ Chefe Corporativa do departamento de Endocrinologia e Nutrição da Fundação Jiménez Díaz
- ♦ Chefe do Departamento de Endocrinologia e Nutrição no Hospital Universitario Ramón y Cajal
- ♦ Chefe do Departamento de Endocrinologia e Nutrição no Hospital Universitario Severo Ochoa
- ♦ Presidenta da Sociedade de Endocrinologia, Nutrição e Diabetes da Comunidade de Madri (SENDIMAD)
- ♦ Coordenadora do Grupo de Educação Terapêutica (GEET) da Sociedade Espanhola de Diabetes
- ♦ Doutora de Faculdade de Medicina da Universidade Autônoma de Madri
- ♦ Formada em Medicina e Cirurgia pela Faculdade de Medicina da Universidade de Valência
- ♦ Médica Especialista em Endocrinologia e Nutrição via programa de Médico Interno Residente na Fundação Jimenez Díaz
- ♦ Prêmio Abraham García Almansa por toda a trajetória em Nutrição Clínica
- ♦ Reconhecida entre os 100 melhores médicos da Espanha, de acordo com a lista da Forbes
- ♦ Prêmio da Fundação Castilla-La Mancha para o Diabetes (FUCAMDI) e a trajetória em Diabetes e Nutrição



Dr. Álvaro Sánchez Jiménez

- ♦ Especialista em Nutrição e Endocrinologia no Hospital Universitario Fundación Jiménez Díaz
- ♦ Nutricionista em Medicadiet
- ♦ Nutricionista Clínico Especializado na Prevenção e Tratamento da Obesidade, Diabetes e suas Comorbidades
- ♦ Nutricionista no Estudio Predimed Plus
- ♦ Nutricionista em Eroski
- ♦ Nutricionista na Clínica Axis
- ♦ Professor do Mestrado em Obesidade e Comorbidades pela Universidade Rey Juan Carlos
- ♦ Professor do Curso de Excelência em Obesidade no Hospital Universitario Fundación Jiménez Díaz
- ♦ Curso de Nutrição Humana e Dietética pela Universidade Complutense de Madri
- ♦ Nutrição e Alimentação em Idosos pela Universidade Complutense de Madri
- ♦ Nutrição e Esporte para Profissionais pela Fundação Tripartita
- ♦ Curso de Atualização em Diabetes Prática tipo 1 e 2 para Profissionais da Saúde



Dra. Teresa Montoya Álvarez

- ♦ Chefe do Departamento de Endocrinologia e Nutrição do Hospital Universitario Infanta Elena
- ♦ Responsável por Voluntariado na Fundação Garrigou
- ♦ Formada em Medicina e Cirurgia pela Universidade de Navarra
- ♦ Mestrado em Obesidade e suas Comorbidades: Prevenção, Diagnóstico e Tratamento Integral pela Universidade Rey Juan Carlos
- ♦ Curso de Urgências do Paciente com Histórico de Cirurgia Bariátrica: Referências-chave para o médico de plantão
- ♦ Membro: Instituto de Pesquisa em Saúde, Fundação Jiménez Díaz, Comissão de Saúde da FEAPS de Madri e Trisomy 21 Research Society

Professores

Sr. Enrique Sanz Martínez

- ♦ Nutricionista clínico do Hospital Universitario General de Villalba e Hospital Universitario Rey Juan Carlos
- ♦ Dietista e pesquisador do projeto PREDIMED PLUS no Instituto de Pesquisa de Saúde da Fundación Jiménez Díaz
- ♦ Pesquisador e colaborador no estudo NUTRICOVID
- ♦ Pesquisador e colaborador no estudo prospectivo OBESTIGMA
- ♦ Formado em Nutrição Humana e Dietética pela Universidade Complutense de Madri
- ♦ Mestrado em Nutrição Clínica na Universidade Católica de San Antonio em Murcia
- ♦ Mestrado em Obesidade e suas Comorbidades: Prevenção, Diagnóstico e Tratamento Integral pela Universidade Rey Juan Carlos

Sra. Paula Manso del Real

- ♦ Vice-diretora de Enfermagem da Fundação Renal Íñigo Álvarez de Toledo
- ♦ Supervisora de Enfermagem da Unidade de Diálise da Fundação Renal Íñigo Álvarez de Toledo
- ♦ Enfermeira de Nefrologia na Unidade de nefrologia do Hospital Universitario Fundación Jiménez Díaz
- ♦ Curso de Enfermagem na Universidade Francisco de Vitoria
- ♦ Título em Cooperação Internacional e Promoção da Saúde na Universidade Francisco de Vitoria
- ♦ Especialista em Urgências e Emergências pela Universidade Complutense de Madri
- ♦ Mestrado em Hemodiálise para Enfermagem na Universidade Complutense de Madri



Dra. Beatriz María González Toledo

- ◆ Enfermeira especialista em Hemodiálise e em Nutrição e Saúde
- ◆ Enfermeira na Unidade de Pneumologia do Hospital da Fundação Jiménez Díaz
- ◆ Enfermeira de Diálise da Fundação Renal Íñigo Álvarez de Toledo
- ◆ Mestrado Próprio em Hemodiálise para Enfermagem na Universidade Complutense de Madri
- ◆ Mestrado Universitário em Nutrição e Saúde na Universidade Oberta de Catalunya
- ◆ Especialista universitário em diálise peritoneal para enfermeiros da Universidade Cardenal Herrera
- ◆ Graduação em Enfermagem pela Universidade Autônoma de Madri

Dra. Naiara Modroño Móstoles

- ◆ Especialista em Endocrinologia
- ◆ Médica especialista em Endocrinologia no Hospital Universitário Fundação Jiménez Díaz
- ◆ Médica Especialista em Endocrinologia no Hospital Universitário Infanta Elena
- ◆ Médica Especialista em Endocrinologia no Hospital Universitário de Getafe
- ◆ Autora de diversos artigos publicados em revistas científicas
- ◆ Curso de Tratamento da Diabetes Mellitus Tipo 2 da Universidade Autônoma de Barcelona

04

Estrutura e conteúdo

A TECH utiliza a metodologia pedagógica *relearning* em todos os seus cursos, que se baseia na reiteração dos conceitos mais importantes ao longo do programa de estudos. Dessa forma, a aquisição natural e progressiva de conhecimento é incentivada, resultando em uma redução significativa no número de horas de estudo que o aluno precisa dedicar para ser aprovado no programa. Além disso, para tornar o curso uma experiência mais dinâmica, na Sala de Aula Virtual o aluno encontrará material adicional, apresentado em diferentes formatos, com o qual poderá contextualizar as informações e se aprofundar em cada módulo de forma personalizada.





“

Aborde do zero a nutrição em pacientes com transplante renal, para que possa atualizar seus conhecimentos desde os planos básicos até os mais complexos”

Módulo 1. Nutrição em doenças renais, hepáticas e pancreáticas

- 1.1. Nutrientes
 - 1.1.1. Atividade enzimática, metabolismo, filtração e diurese
- 1.2. Hábitos, riscos, comorbidades prévias e causais, e avaliação do hábito alimentar
- 1.3. Nutrição em Insuficiência Renal Crônica: pré-diálise
- 1.4. Nutrição na Insuficiência Renal Crônica: diálise - transplante renal
- 1.5. Nefropatia diabética
- 1.6. Litiase renal
- 1.7. Insuficiência pancreática
- 1.8. Esteatose hepática não alcoólica, fibrose, cirrose hepática e litíase vesicular
- 1.9. Modulação da microbiota intestinal na patologia renal, pancreática e hepática
- 1.10. Aspectos psicológicos e planejamento de objetivos e consultas



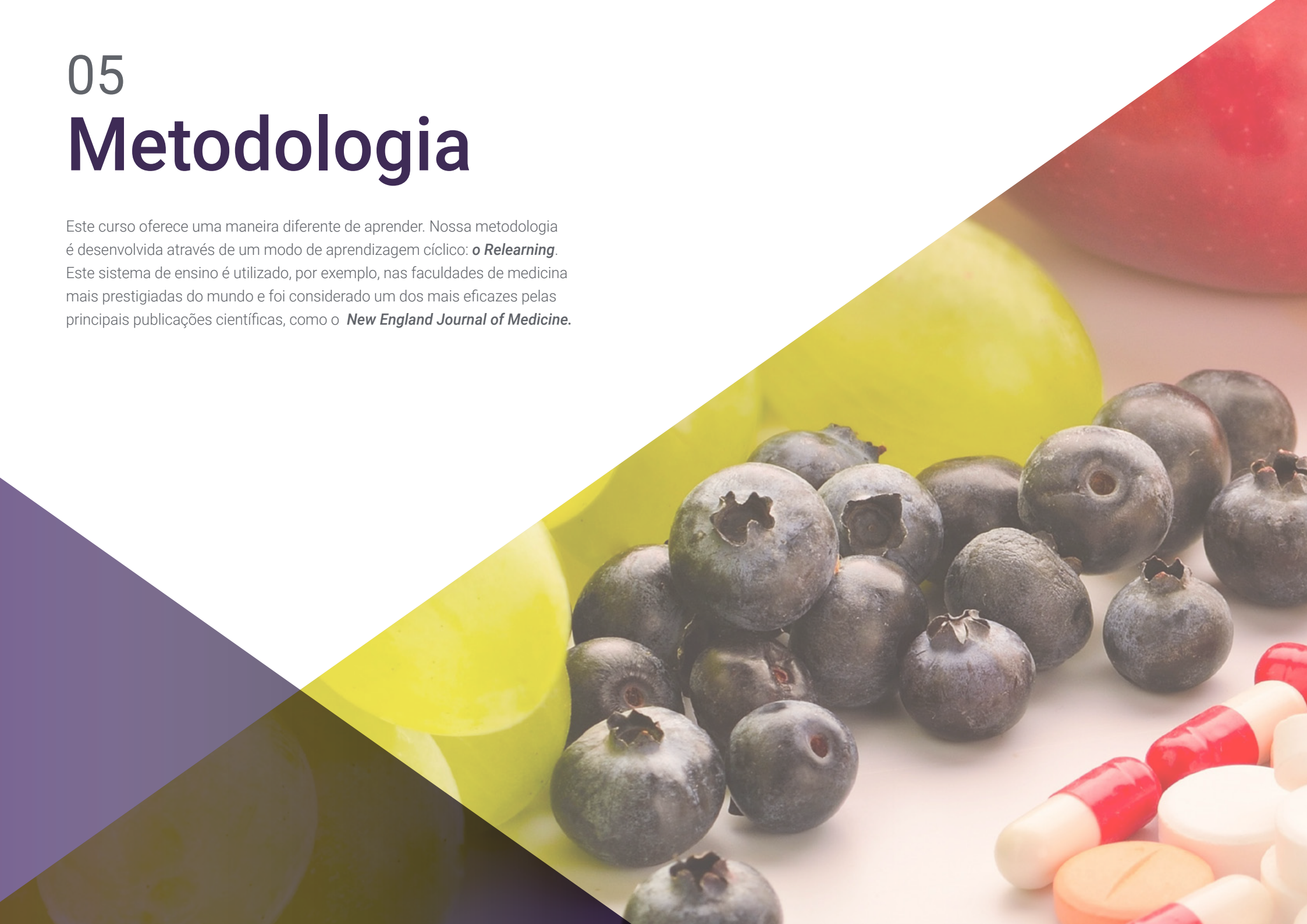


“ Não pense duas vezes e opte por um curso multidisciplinar e polivalente que dará à sua carreira profissional um compromisso extra com seus pacientes”

05

Metodologia

Este curso oferece uma maneira diferente de aprender. Nossa metodologia é desenvolvida através de um modo de aprendizagem cíclico: **o Relearning**. Este sistema de ensino é utilizado, por exemplo, nas faculdades de medicina mais prestigiadas do mundo e foi considerado um dos mais eficazes pelas principais publicações científicas, como o *New England Journal of Medicine*.



“

Descubra o Relearning, um sistema que abandona a aprendizagem linear convencional para realizá-la através de sistemas de ensino cíclicos: uma forma de aprendizagem que se mostrou extremamente eficaz, especialmente em disciplinas que requerem memorização”

Na TECH usamos o Método do Caso

Em uma determinada situação clínica, o que um profissional deveria fazer? Ao longo do programa, os alunos irão se deparar com inúmeros casos clínicos simulados, baseados em pacientes reais, onde deverão investigar, estabelecer hipóteses e finalmente resolver as situações. Há inúmeras evidências científicas sobre a eficácia deste método. Os especialistas aprendem melhor, mais rápido e de forma mais sustentável ao longo do tempo.

Com a TECH o nutricionista experimenta uma maneira de aprender que está revolucionando as bases das universidades tradicionais em todo o mundo.



Segundo o Dr. Gérvas, o caso clínico é a apresentação comentada de um paciente, ou grupo de pacientes, que se torna um "caso", um exemplo ou modelo que ilustra algum componente clínico peculiar, seja pelo seu poder de ensino ou pela sua singularidade ou raridade. É essencial que o caso seja fundamentado na vida profissional atual, tentando recriar as condições reais na prática da nutrição profissional.

“

Você sabia que este método foi desenvolvido em 1912, em Harvard, para os alunos de Direito? O método do caso consistia em apresentar situações complexas reais para que estes tomassem decisões e justificassem como resolvê-las. Em 1924 foi estabelecido como o método de ensino padrão em Harvard”

A eficácia do método é justificada por quatro conquistas fundamentais:

1. Os nutricionistas que seguem este método não só assimilam os conceitos, mas também desenvolvem a capacidade mental, através de exercícios que avaliam situações reais e a aplicação do conhecimento.
2. A aprendizagem se consolida nas habilidades práticas permitindo ao nutricionista integrar melhor o conhecimento à prática clínica.
3. A assimilação de ideias e conceitos se torna mais fácil e mais eficiente, graças ao uso de situações decorrentes da realidade.
4. A sensação de eficiência do esforço investido se torna um estímulo muito importante para os alunos, o que se traduz em um maior interesse pela aprendizagem e um aumento no tempo dedicado ao curso.



Metodologia Relearning

A TECH utiliza de maneira eficaz a metodologia do estudo de caso com um sistema de aprendizagem 100% online, baseado na repetição, combinando 8 elementos didáticos diferentes em cada aula.

Potencializamos o Estudo de Caso com o melhor método de ensino 100% online: o Relearning.



O nutricionista aprenderá através de casos reais e da resolução de situações complexas em ambientes simulados de aprendizagem. Estas simulações são realizadas utilizando um software de última geração para facilitar a aprendizagem imersiva.

Na vanguarda da pedagogia mundial, o método Relearning conseguiu melhorar os níveis de satisfação geral dos profissionais que concluíram seus estudos, com relação aos indicadores de qualidade da melhor universidade online do mundo (Universidade de Columbia).

Através desta metodologia, mais de 45 mil nutricionistas se capacitaram, com um sucesso sem precedentes, em todas as especialidades clínicas independente da carga cirúrgica. Nossa metodologia de ensino é desenvolvida em um ambiente altamente exigente, com um corpo discente com um perfil socioeconômico médio-alto e uma média de idade de 43,5 anos.

O Relearning permitirá uma aprendizagem com menos esforço e mais desempenho, fazendo com que você se envolva mais em sua especialização, desenvolvendo o espírito crítico e sua capacidade de defender argumentos e contrastar opiniões: uma equação de sucesso.

No nosso programa, a aprendizagem não é um processo linear, ela acontece em espiral (aprender, desaprender, esquecer e reaprender). Portanto, combinamos cada um desses elementos de forma concêntrica.

A nota geral do sistema de aprendizagem da TECH é de 8,01, de acordo com os mais altos padrões internacionais.



Neste programa, oferecemos o melhor material educacional, preparado especialmente para os profissionais:



Material de estudo

Todo o conteúdo foi criado especialmente para o curso pelos especialistas que irão ministrá-lo, o que faz com que o desenvolvimento didático seja realmente específico e concreto.

Posteriormente, esse conteúdo é adaptado ao formato audiovisual, para criar o método de trabalho online da TECH. Tudo isso com as técnicas mais inovadoras e oferecendo alta qualidade em cada um dos materiais que colocamos à disposição do aluno.



Técnicas e procedimentos de nutrição em vídeo

A TECH aproxima o aluno dos últimos avanços educacionais e da vanguarda das técnicas e procedimentos de aconselhamento nutricional atuais. Tudo isso, explicado detalhadamente para sua total assimilação e compreensão. E o melhor de tudo, você poderá assistir quantas vezes quiser.



Resumos interativos

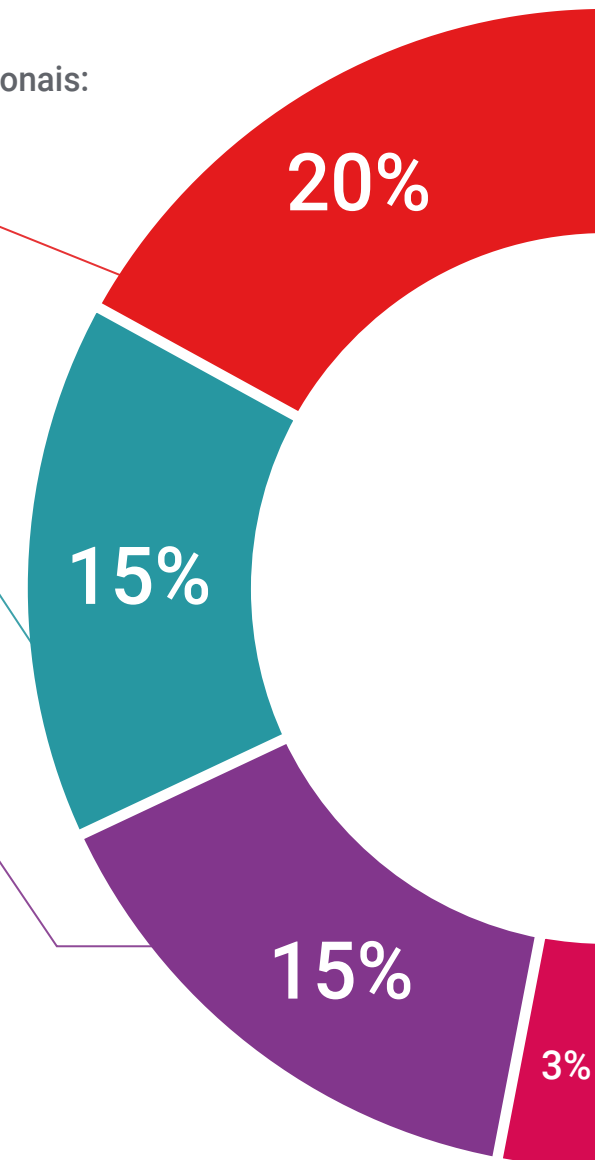
A equipe da TECH apresenta o conteúdo de forma atraente e dinâmica através de pílulas multimídia que incluem áudios, vídeos, imagens, gráficos e mapas conceituais para consolidar o conhecimento.

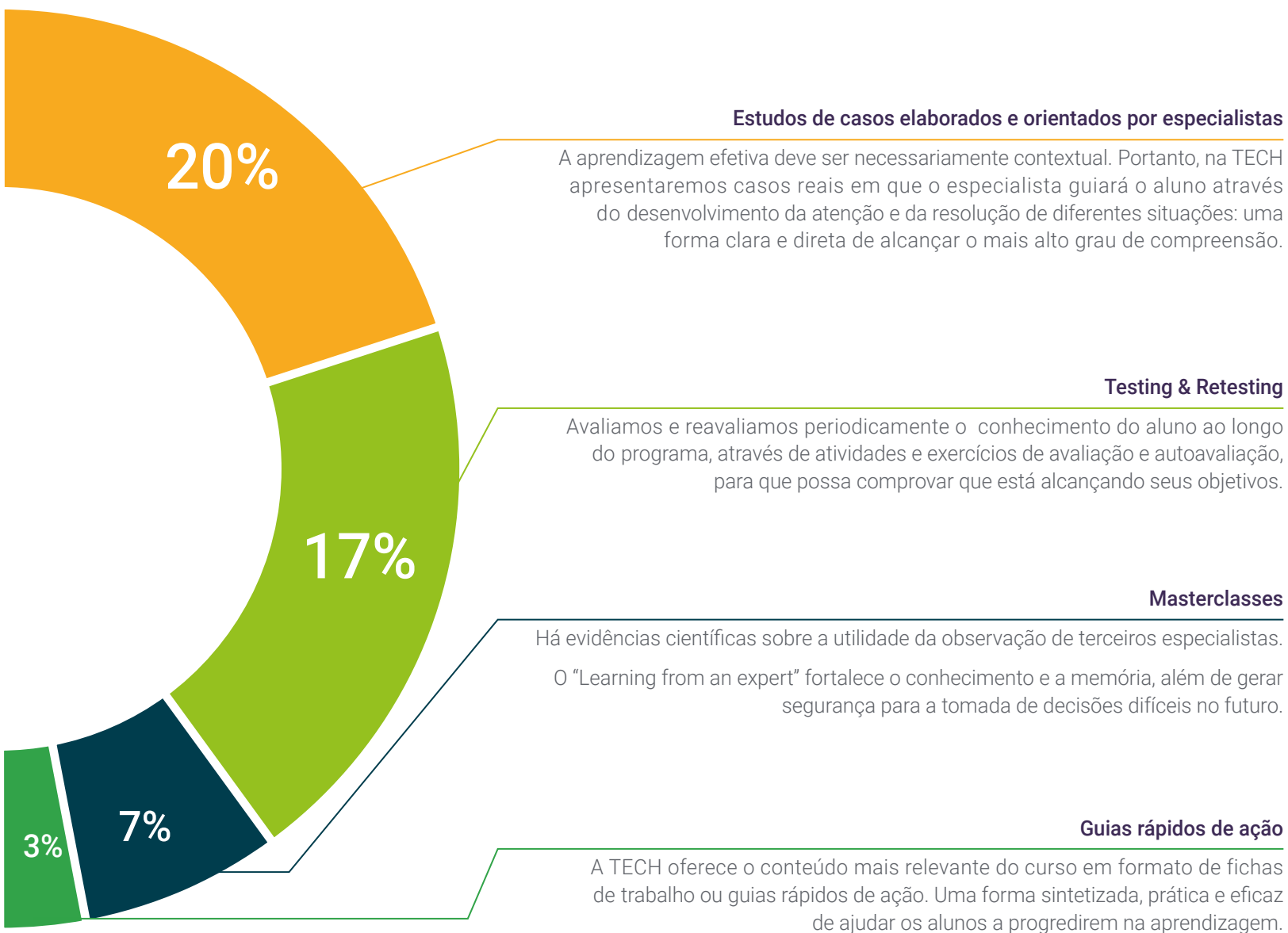
Este sistema único de capacitação através da apresentação de conteúdo multimídia, foi premiado pela Microsoft como "Caso de sucesso na Europa".



Leituras complementares

Artigos recentes, documentos de consenso e diretrizes internacionais, entre outros. Na biblioteca virtual da TECH o aluno terá acesso a tudo o que for necessário para complementar a sua capacitação.





06

Certificado

O Curso de Doenças Renais, Hepáticas e Pancreáticas garante, além da capacitação mais rigorosa e atualizada, o acesso ao certificado do Curso emitido pela TECH Global University.



“

Uma vez aprovadas as avaliações, o aluno receberá por correio o certificado do Curso, emitido pela TECH Universidade Tecnológica”

Este **Curso de Nutrição em Doenças Renais, Hepáticas e Pancreáticas** conta com o conteúdo científico mais completo e atualizado do mercado.

Uma vez aprovadas as avaliações, o aluno receberá por correio o certificado* do **Curso** emitido pela **TECH Universidade Tecnológica**.

O certificado emitido pela **TECH Universidade Tecnológica** expressará a qualificação obtida no Curso, atendendo aos requisitos normalmente exigidos pelas bolsas de empregos, concursos públicos e avaliação de carreira profissional.

Título: **Curso de Nutrição em Doenças Renais, Hepáticas e Pancreáticas**

Modalidade: **online**

Duração: **6 semanas**



*Apostila de Haia: Caso o aluno solicite que seu certificado seja apostilado, a TECH EDUCATION providenciará a obtenção do mesmo a um custo adicional.



Curso

Nutrição em Doenças
Renais, Hepáticas,
e Pancreáticas

- » Modalidade: online
- » Duração: 6 semanas
- » Certificado: TECH Universidade Tecnológica
- » Horário: no seu próprio ritmo
- » Provas: online

Curso

Nutrição em Doenças
Renais, Hepáticas e Pancreáticas