

ماجستير خاص

حالات التوليد وحديثي الولادة الطارئة
في مجال التمريض



الجامعة
التكنولوجية
tech

ماجستير خاص حالات التوليد وحديثي الولادة الطارئة في مجال التمريض

- « طريقة التدريس: أونلاين
- « مدة الدراسة: 12 شهر
- « المؤهل الجامعي من: TECH الجامعة التكنولوجية
- « مواعيد الدراسة: وفقاً لوتيرتك الخاصة
- « الامتحانات: أونلاين

رابط الدخول إلى الموقع الإلكتروني: www.techtute.com/ae/nursing/professional-master-degree/master-obstretic-neonatal-emergency-nursing

الفهرس

01	المقدمة	صفحة 4
02	الأهداف	صفحة 8
03	الكفاءات	صفحة 14
04	هيكل الإدارة وأعضاء هيئة تدريس الدورة التدريبية	صفحة 18
05	الهيكل والمحتوى	صفحة 26
06	المنهجية	صفحة 36
07	المؤهل العلمي	صفحة 44

المقدمة

يحتاج قسم حالات التوليد وحديثي الولادة الطارئة، نظرًا لطبيعته، إلى أخصائيي تمريض مدربين تدريبًا عاليًا ولديهم أحدث المعارف الممكنة. قد أدت التطورات المختلفة في كل من أمراض التوليد وغير التوليد إلى زيادة التعاون بين الممرضات والقابلات، وهو ما يدفع بدوره إلى الحاجة إلى أحدث المواد العلمية والعملية. يغطي هذا البرنامج الجامعي، بطريقة مميزة، الحالات الطارئة الرئيسية المتعلقة بالولادة وحديثي الولادة. مع التركيز بشكل واضح على التحديث، كما يوفر أيضًا مجموعة واسعة من المعرفة المتعلقة بالأمراض المصاحبة للحمل، مما يؤدي إلى منظور أوسع وفريد من نوعه. يعد تنسيق المؤهل العلمي 100% عبر الإنترنت ميزة كبيرة لتتمكن من الحصول عليه دون الحاجة إلى ترك مسؤولياتك المهنية أو الشخصية الحالية.



تعرف على أهم القضايا المتعلقة بحالات طوارئ التوليد وحديثي الولادة، بما في ذلك التهاب الفرج والإجهاض والولادة المبكرة وعسر الولادة والولادة القيصرية الطارئة“



هذا الماجستير الخاص في حالات التوليد وحديثي الولادة الطارئة في مجال التمريض يحتوي على البرنامج العلمي الأكثر اكتمالاً وحدائثاً في السوق. أبرز خصائصها هي:

- ♦ تطوير دراسات الحالة التي يقدمها خبراء في حالات التوليد وحديثي الولادة الطارئة
- ♦ محتوياتها البيانية والتخطيطية والعملية البارزة التي يتم تصورها بها تجمع المعلومات العلمية والرعاية العملي حول تلك التخصصات الأساسية للممارسة المهنية
- ♦ التمارين العملية حيث يمكن إجراء عملية التقييم الذاتي لتحسين التعلم
- ♦ تركيزها على المنهجيات المبتكرة
- ♦ كل هذا سيتم استكماله بدروس نظرية وأسئلة للخبراء ومنتديات مناقشة حول القضايا المثيرة للجدل وأعمال التفكير الفردية
- ♦ توفر المحتوى من أي جهاز ثابت أو محمول متصل بالإنترنت

دائمًا ما يكون عمل قسم الطوارئ متطلبًا للمعرضة. عندما يتعلق الأمر بمجال حالات التوليد الطارئة، يجب أن نضيف الصعوبات التي يمكن أن تشكلها الأمراض غير التوليدية أو الحالات الطارئة لحديثي الولادة أو الحالات الأكثر حساسية مثل الولادة خارج المستشفى أو التقيؤ الكاذب.

من أجل ضمان التعليم الصحي الكافي، وكذلك للتعامل مع الحالات الطارئة الرئيسية التي تعرض حياة الأم الحامل والجنين للخطر، يجب أن يكون لدى الممرض إمكانية الوصول إلى نهج حديث ومفصل. لهذا السبب، تم تقسيم محتويات هذا البرنامج إلى مراحل الحمل المختلفة، وذلك من أجل تفضيل التحديث الشامل في حالات التوليد وحديثي الولادة الطارئة الأكثر صلة.

وقد جمعت جامعة TECH فريقاً متخصصاً من الممرضين والقبالة من ذوي المؤهلات العملية العالية في علاج جميع أنواع حالات الطوارئ التوليدية. وتعد هذه الخبرة عاملاً تفاضلياً لجميع المحتويات النظرية للبرنامج، والتي تستند إلى أكثر الأمور العلمية الحالية دقة، حيث يتم إثرائها بمساهمة أساسية من الممارسة السريرية لوضع جميع التطورات المعروضة في سياقها بشكل فعال.

نظرًا لأن عمل الممرض متغير وغير متوقع بشكل خاص، فمن الواضح أنه من المعقد أو حتى من المستحيل أن تأخذ درجة من هذه الخصائص في شكل تقليدي. لهذا السبب، تلتزم جامعة TECH بتنسيق كامل عبر الإنترنت، مما يلغي كلاً من الفصول الدراسية وجهاً لوجه والجدول الزمنية المجدولة مسبقاً. كل المحتوى متاح منذ اليوم الأول في الفصل الدراسي الافتراضي ويمكن تنزيله على أي جهاز متصل بالإنترنت.



في جامعة TECH، أنت من يقرر متى وأين وكيف، وتكييف وتيرة الدراسة وعبء التدريس مع مسؤولياتك الخاصة وليس العكس“

انضم إلى جامعة TECH العالمية
للحصول على تحديث موثوق حول أهم
حالات التوليد وحديثي الولادة الطارئة.

ستتمكن من الوصول إلى محتوى نظري وعملي
دقيق، تم إنشاؤه لمعالجة المضاعفات والأمراض
التوليدية الموجودة في ممارستك اليومية.

”
لقد قام فريق التدريس بإعداد كمية كبيرة من المواد السمعية
والبصرية عالية الجودة، مع أمثلة سريرية حقيقية لكل موضوع
من الموضوعات التي يتم تناولها.“

البرنامج يضم في أعضاء هيئة تدريسه محترفين في مجال الطاقات المتجددة يصون في هذا التدريب خبرة عملهم،
بالإضافة إلى متخصصين معترف بهم من الشركات الرائدة والجامعات المرموقة.
وسيتيح محتوى البرنامج المتعدد الوسائط، والذي صيغ بأحدث التقنيات التعليمية، للمهني التعلم السياقي والموقعي،
أي في بيئة محاكاة توفر تدريباً غامراً مبرمجاً للتدريب في حالات حقيقية.
يركز تصميم هذا البرنامج على التعلم القائم على حل المشكلات، والذي المهني في يجب أن تحاول من خلاله حل
المواقف المختلفة للممارسة المهنية التي تنشأ من خلاله. للقيام بذلك، سيحصل على مساعدة من نظام فيديو تفاعلي
مبتكر من قبل خبراء مشهورين.

الأهداف

نظرًا لأن عمل الممرضة أمر حيوي في العديد من المناسبات من أجل التعامل بشكل صحيح مع حالات التوليد الطارئة فإن الهدف من هذا المؤهل لا يمكن أن يكون غير تقديم أحدث المعارف العلمية والعملية على أعلى مستوى من الممارسة السريرية. يعد التركيز على أحدث التوصيات الصادرة عن مختلف المنظمات الصحية في جميع أجزاء المنهج نقطة ثابتة للتحديث الفعال، استنادًا إلى أحدث المسلمات العلمية.

ادمج أحدث التطورات في مجال انسداد قناة
الثدي، وإنعاش حديثي الولادة وأدوية العلاج
الكيميائي أثناء الحمل في ممارستك اليومية“



الأهداف العامة



- ♦ الكشف عن حالات التوليد الطارئة المختلفة أثناء الحمل والولادة والنفاس في وقت مبكر من أجل تنفيذ نهج محدث وتحقيق نتيجة مرضية في التوليد من أجل التمكن من الحد من اعتلال ووفيات الأم والجنين
- ♦ القدرة على تقديم الرعاية المتخصصة في كل حالة مرضية توليدية طارئة
- ♦ اكتساب مهارات الرعاية العاجلة للمولود الجديد عندما تنطوي أمراض الولادة على ثنائي الحدين بين الأم والجنين



ستكون تحت تصرفك ترسانة من المعارف والأدوات الحديثة للتعامل بنجاح مع جميع أنواع أمراض التوليد وحديثي الولادة“

الأهداف المحددة



الوحدة 1. الحالات الطارئة لحديثي الولادة

- ♦ التعرف على الحالات العاجلة التي قد تحدث خلال فترة حديثي الولادة والشروع في إدارتها في وقت مبكر
- ♦ إثبات القدرة على تطبيق رعاية القابلات في هذه الحالات

الوحدة 2. الأمراض التي لا صلة لها بالولادة أثناء الحمل

- ♦ التعرف على الأمراض الأكثر شيوعًا التي يمكن أن يكون لها تأثير على الولادة والشروع في إدارتها مبكرًا
- ♦ إثبات القدرة على تطبيق رعاية القابلات في هذه الأمراض
- ♦ القدرة على اتباع نهج متعدد التخصصات لإزاء هذه الأمراض يعزز التواصل والتنسيق فيما بين المهنيين

الوحدة 3. العدوى أثناء الحمل

- ♦ التعرف على الأمراض الأكثر شيوعًا التي يمكن أن يكون لها تأثير على الولادة والشروع في التعامل معها مبكرًا
- ♦ إثبات القدرة على تطبيق رعاية القابلة على هذه العدوى
- ♦ القدرة على إجراء تثقيف صحي مناسب ومحدد لمنع إصابة المرأة الحامل بالعدوى والحيلولة دون إصابة الجنين

الوحدة 4. حالات التوليد الطارئة في الثلث الأول من الحمل

- ♦ التعرف على الأمراض التي تحدث في الأشهر الثلاثة الأولى من الحمل والبدء في إدارتها مبكرًا
- ♦ إثبات القدرة على تطبيق رعاية القابلات في هذه الأمراض
- ♦ تشجيع استمرار الرعاية لدى النساء اللائي يعانين من أمراض الثلث الأول من الحمل سواء تم إدخالهن إلى المستشفى أو خروجهن من المستشفى
- ♦ القدرة على إجراء تعليم صحي مناسب ومحدد في كل من هذه الأمراض





الوحدة 5. حالات التوليد الطارئة في الثلثين الثاني والثالث من الحمل

- ♦ التعرف على الأمراض التي تحدث في الثلثين الثاني والثالث من الحمل والشروع في إدارتها في وقت مبكر
- ♦ إثبات القدرة على تطبيق رعاية القابلات في هذه الأمراض
- ♦ تشجيع استمرارية الرعاية والتواصل مع المهنيين الآخرين الذين سيعالجون هذه الأمراض التي تتطلب عمومًا دخول المستشفى

الوحدة 6. حالات التوليد الطارئة خلال مرحلة التوسع

- ♦ التعرف على الإدارة المبكرة للحالات العاجلة التي قد تحدث خلال مرحلة التوسع في العمل والبدء فيها
- ♦ تحديد ومعرفة كيفية إجراء محاولات التوليد المشار إليها لحل كل حالة عاجلة أثناء مرحلة التوسع من الولادة
- ♦ إثبات القدرة على تطبيق رعاية القابلات في هذه الحالات

الوحدة 7. حالات التوليد الطارئة خلال مرحلة طرد الجنين من الرحم والولادة

- ♦ التعرف على الحالات العاجلة التي قد تحدث خلال مرحلة طرد الجنين من الرحم والتسليم والشروع في إدارتها في وقت مبكر
- ♦ تحديد ومعرفة كيفية القيام بمحاولات التوليد المشار إليها لحل كل حالة عاجلة خلال مرحلة الطرد والولادة
- ♦ إثبات القدرة على تطبيق رعاية القابلات في هذه الحالات

الوحدة 8. الحالات الطارئة خلال فترة ما بعد الولادة

- ♦ التعرف على الحالات العاجلة التي قد تحدث خلال فترة ما بعد الولادة والشروع في إدارتها في وقت مبكر
- ♦ تحديد ومعرفة كيفية إجراء محاولات التوليد المشار إليها لحل كل حالة عاجلة أثناء ما بعد الولادة
- ♦ إثبات القدرة على تطبيق رعاية القابلات في هذه الحالات

الوحدة 9. الإنعاش القلبي الرئوي

- ♦ التعرف على الاضطرابات التي تعزز السكتة القلبية والبدء في إدارتها المبكرة
- ♦ إظهار القدرة الأساسية على تطبيق دعم الحياة
- ♦ التعرف على السكتة التنفسية وإدارتها حتى نهاية الإنعاش أو نقل رعاية المرضى
- ♦ التعرف على أهمية ديناميات الفريق في الأداء العام
- ♦ التعرف على الإدارة المبكرة لإنعاش الأطفال حديثي الولادة والبدء فيها حتى نهاية الإنعاش أو نقل رعاية المرضى

الوحدة 10. حالات خاصة

- ♦ التعرف على الحالات الأكثر خصوصية التي تحدث بشكل أقل في حالات الولادة الطارئة وتحديد تلك الحالات
- ♦ الشروع في إدارة مبكرة لهذه الحالات
- ♦ القدرة على توفير التهوية الصحي الملائم الخاص بكل حالة
- ♦ إثبات القدرة على تطبيق رعاية القابلات في هذه الحالات
- ♦ معرفة متعمقة بالأساس القانوني للموافقة المستنيرة في الحالات الطارئة

قم بهذه الخطوة للاطلاع على آخر المستجدات
في حالات التوليد وحديثي الولادة الطارئة"



الكفاءات

لا يجب أن يكون لدى الممرض الذي يتعامل مع حالات التوليد وحديثي الولادة الطارئة معرفة حديثة فحسب، بل يجب أن يكون لديه أيضًا منهجية ونهج مصقول من خلال الخبرة العملية. نظرًا للسرعة والعمق المطلوبين في مجال مهم مثل قسم الطوارئ، فإن محتويات هذا البرنامج لا تقتصر على المستوى النظري، بل تقدم أيضًا حالات سريرية حقيقية ومناهج متقدمة لمساعدة الممرض على وضع جميع المواد التعليمية في سياق أفضل. بهذه الطريقة، يتم تعزيز سلسلة من الكفاءات الرئيسية وإتقانها في جميع أعمال التمريض في الحالات الطارئة.



سوف ترتقي بمهاراتك الحالية إلى مستوى أعمق وأكثر حداثة، برفقة طاقم تدريس مرموق يعرف واقع حالات التوليد وحديثي الولادة الطارئة الأكثر تطلبًا"



الكفاءات العامة



- معالجة جميع أنواع الحالات الطارئة لحديثي الولادة
- العلاج الفعال للأمراض التي لا صلة لها بالولادة أثناء الحمل
- التعرف على أنواع العدوى المختلفة التي يمكن أن يصاب بها المريض وكيف تؤثر على الحمل
- الاكتشاف المبكر للعدوى المختلفة خلال الأشهر الثلاثة الأولى من الحمل
- تقييم العوامل الاجتماعية الديموغرافية التي تؤثر على المريض أثناء الحمل
- التحكم في العناية بالجنين حاصلين على نتائج جيدة سواء في التوليد أو حديثي الولادة
- القيام بمحاولات أساسية في حل حالات التوليد وحديثي الولادة الطارئة
- إدارة أمراض النفاس بشكل عام
- إتقان إنعاش حديثي الولادة المحدث
- الكشف عن علامات العنف الجسدي في النساء الحوامل وحديثي الولادة

ستتعزز مهاراتك بمحتوى علمي وعملي دقيق يغطي جميع حالات التوليد وحديثي الولادة الطارئة الرئيسية"



الكفاءات المحددة



- ♦ علاج أكثر حالات الطوارئ الجراحية شيوعًا في طب أمراض النساء والتوليد
- ♦ معالجة مختلف أمراض الجهاز البولي والأمراض الجلدية أثناء الحمل
- ♦ تمييز الأسباب المحتملة للحمى لدى النساء الحوامل
- ♦ إنشاء بروتوكول للعدوى المتكررة التي قد يكون لها تأثير على الولادة
- ♦ التعرف بعمق على معايير الشدة التي تنطوي على الإحالة أو العمل المتعدد التخصصات في حالة حدوث تعقيدات في الثلثين الثاني والثالث من الحمل
- ♦ علاج حالات التوليد الطارئة التي قد تظهر في مرحلة التوسع من المخاض
- ♦ تنفيذ بروتوكول عمل قبل حالات الولادة الطارئة عند نهاية الولادة
- ♦ حل المضاعفات المحتملة أثناء الرضاعة الطبيعية
- ♦ التعرف على خصائص أجهزة دعم الحياة أثناء الحمل
- ♦ معرفة الأسس القانونية المنطبقة في حالات التوليد الطارئة

هيكل الإدارة وأعضاء هيئة تدريس الدورة التدريبية

قد تم اختيار فريق المهنيين المسؤولين عن هذا البرنامج خصيصًا من قبل مركز تك، وذلك لمزاياهم السريرية والأكاديمية التي تضيف جودة إلى جميع المواد التعليمية المقدمة. تضيء رؤيتهم العملية البارزة لجميع المحتويات العلمية المعروضة مستوى أكبر من العمق على المنهج، مما يمنحه إقرارًا بالجودة والمكانة المميزة ضمن البانوراما الأكاديمية.

سيرافقك المعلمون طوال فترة البرنامج، وسيعملون على حل أي شكوك قد تراودك فيما يتعلق بالمنهج أو مفاهيم محددة لحالات التوليد الطارئة"



المدير الدولي المُستضاف

يُعد الدكتور Olivier Picone شخصية دولية رائدة في مجال طب التوليد والتشخيص قبل الولادة. وقد ركزت خبرته في الواقع على مجموعة واسعة من التقنيات، بما في ذلك الفحص والتشخيص بالموجات فوق الصوتية وبزل السلى وخزعات الأرومة الغاذية. وفي هذا الصدد، ساهم بشكل كبير في تطوير الرعاية الطبية للأمهات والأجنة.

وبالإضافة إلى عمله السريري، لعب أدوارًا مهمة في المنظمات الصحية الرائدة في فرنسا. وبصفته رئيس الاتحاد الفرنسي لمراكز التشخيص قبل الولادة، قاد مبادرات لتحسين جودة خدمات التشخيص قبل الولادة وإمكانية الوصول إليها في جميع أنحاء البلاد.

وقد قاده التزامه بالبحث والوقاية من العدوى الفيروسية أثناء الحمل إلى نشر العديد من المقالات والمشاركة في مجموعات عمل مشهورة دولياً، مثل الهيئة العليا للصحة والمجلس الأعلى للصحة العامة. تشمل اهتماماته البحثية طب التوليد وأمراض النساء والجراحة النسائية وجراحة التوليد والموجات فوق الصوتية النسائية والحمل المرضي والموجات فوق الصوتية التوليدية. وبهذه الطريقة، كان لتفانيه في القضايا الحرجة، مثل الفيروس المضخم للخلايا وفيروس زيكا، دور فعال في تطوير بروتوكولات الإدارة والتوصيات السريرية.

تجدر الإشارة أيضًا إلى منصبه كرئيس لمجموعة الأبحاث حول العدوى أثناء الحمل (GRIG)، حيث شارك في تأليف كتب مرجعية أكاديمية، مثل أمراض الأمهات والحمل، مما ساهم بشكل كبير في المعرفة العلمية في مجاله. وبالمثل، أظهرت قيادته في إنشاء الشهادة الجامعية في الأمراض المعدية للنساء الحوامل التزامه بالتدريب الطبي وتعزيز الرعاية في الفترة المحيطة بالولادة في جميع أنحاء العالم.



د. Olivier Picone

- ♦ رئيس الاتحاد الفرنسي لمراكز التشخيص قبل الولادة في باريس، فرنسا
- ♦ رئيس مجموعة الأبحاث حول العدوى أثناء الحمل (GRIG)
- ♦ طبيب نساء وولادة ورئيسة قسم التشخيص قبل الولادة في العيادات العامة والخاصة
- ♦ أخصائي في أمراض النساء والتوليد، جامعة باريس سيتي، باريس، فرنسا
- ♦ مؤهل لإجراء الأبحاث (HDR) من جامعة باريس سيتي
- ♦ دكتوراه في الطب من جامعة باريس سيتي

بفضل TECH، يمكنك التعلم من
أفضل المحترفين في العالم"



هيكل الإدارة

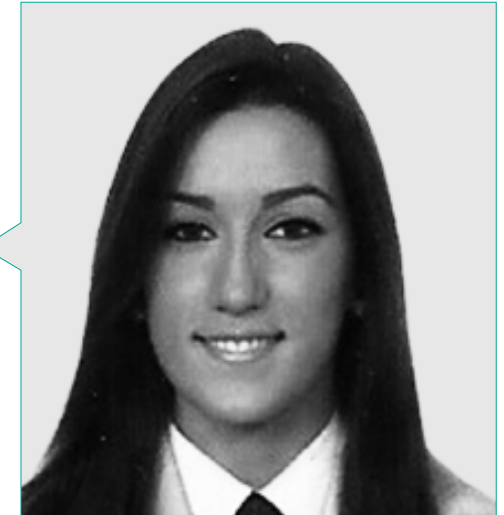
أ. Fernández López-Mingo, Raquel Desirée

- ♦ قابلة في مستشفى Gregorio Marañón الجامعي العام ومستشفى San Rafael
- ♦ قابلة في مركز Cerro Almodóvar الصحي في مدريد
- ♦ خريجة في التمريض من جامعة Complutense في مدريد
- ♦ ممرضة مقيمة داخلية لأمراض النساء والتوليد في المستشفى Gregorio Marañón الجامعي العام
- ♦ ماجستير في التكامل في الرعاية وحل المشاكل السريرية في التمريض بجامعة Alcalá de Henares



أ. Muñoz Serrano, María del Carmen

- ♦ قابلة في مستشفى Sureste الجامعي، وفي Arganda del Rey، ومستشفى HLA Moncloa في مدريد
- ♦ قابلة في مستشفى Infanta Sofia الجامعي في San Sebastián de los Reyes
- ♦ قابلة في مستشفى VITHAS في Pardo Aravaca
- ♦ قابلة في المستشفى الجامعي HM Nuevo Belén
- ♦ قابلة في مستشفى Gregorio Marañón
- ♦ بكالوريوس التمريض من جامعة غرناطة
- ♦ ممرضة مقيمة داخلية للولادة وأمراض النساء في مستشفى Gregorio Marañón الجامعي العام
- ♦ ماجستير في التكامل في الرعاية وحل المشاكل السريرية في التمريض بجامعة Alcalá de Henares
- ♦ شهادة الخبرة الجامعية في حالات الطوارئ المتعلقة بأمراض النساء والتوليد وحديثي الولادة في الجامعة الكاثوليكية في Ávila



الأستاذة

أ. Hernando Alonso, Alba

- ♦ قابلة في مستشفى 12 octubre
- ♦ قابلة في مستشفى Gregorio Marañón الجامعي العام
- ♦ ممرضة في وحدة العناية المركزة للأطفال في المستشفى الجامعي العام Gregorio Marañón
- ♦ شهادة جامعية في التمريض من جامعة Burgos
- ♦ ممرضة مقيمة داخلية في أمراض النساء والتوليد في المستشفى الجامعي Gregorio Marañón

أ. García Jerez, Pablo

- ♦ ممرض متخصص في أمراض النساء والتوليد في المستشفى الجامعي Infanta Cristina والمستشفى الجامعي HLA Moncloa
- ♦ ممرض متخصص في المستشفى الجامعي Infanta Sofía والمركز الصحي La Riera والمستشفى الجامعي Germans Trias i Pujol
- ♦ ممرض عام في مستشفى Puerta de Hierro الجامعي، ومستشفى San Rafael، ومركز Avenida de Aragón الصحي، ومستشفى Ramón y Cajal الجامعي
- ♦ شهادة جامعية في التمريض في جامعة Comillas البابوية
- ♦ ممرضة مقيمة داخلية في أمراض النساء والتوليد في المستشفى الجامعي Germans Trias i Pujol
- ♦ شهادة الخبرة الجامعية في حالات الطوارئ المتعلقة بأمراض النساء والتوليد وحديثي الولادة للقبالات من الجامعة الكاثوليكية في Ávila

أ. Botella Domenech, Pilar

- ♦ قابلة في المستشفى الجامعي La Paz والمستشفى الجامعي Gregorio Marañón
- ♦ قابلة في المركز الصحي Mar Báltico والمركز الصحي Aquitania
- ♦ ممرضة وأخصائية تغذية في مستشفى La Luz QuirónSalud
- ♦ محاضرة جامعية في التمريض من جامعة أليكانتي
- ♦ ممرضة مقيمة داخلية في أمراض النساء والتوليد في مستشفى Gregorio Marañón الجامعي
- ♦ شهادة جامعية في التغذية البشرية وعلم التغذية من جامعة أليكانتي

أ. Sánchez Boza, Pilar

- ♦ قابلة في مستشفى Gregorio Marañón الجامعي العام
- ♦ قابلة في العديد من مشاريع المساعدات الإنسانية في الصحراء الكبرى وموريتانيا وبوليفيا وكينيا
- ♦ قابلة في المراكز الصحية في San Fernando de Henares, Villablanca, García Noblejas y Salud Alpes
- ♦ قابلة في مستشفى Príncipe de Asturias، ومستشفى 12 de Octubre، ومستشفى Puerta de Hierro
- ♦ محاضرة جامعية في التمريض في الجامعة البابوية Comillas
- ♦ ممرضة مقيمة داخلية في أمراض النساء والتوليد في مستشفى 12 de Octubre
- ♦ ماجستير في علم الجنس وعلاج الأزواج من جامعة الملك Juan Carlos
- ♦ ماجستير في العمل الصحي الإنساني من جامعة Alcalá de Henares

أ. Martínez Martín, Roxana

- ♦ قابلة في مستشفى القابلة في مستشفى الولادة والأطفال Gregorio Marañón
- ♦ ممرضة في قسم أمراض الدم في المستشفى الجامعي العام La Paz
- ♦ ممرضة في أقسام أمراض الأجنة والنفاس وطوارئ الولادة في المستشفى الجامعي للولادة والأطفال La Paz
- ♦ ممرضة في وحدة التخدير والإنعاش بمستشفى الولادة الجامعي La Paz
- ♦ محاضرة جامعية في التمريض من جامعة مدريد المستقلة
- ♦ ممرضة مقيمة داخلية في تمريض أمراض النساء والتوليد في مستشفى Nuestra Señora de Sonsoles
- ♦ ماجستير معتمد في التمريض في حالات الطوارئ والمستعجلات والنقل الصحي في جامعة CEU San Pablo

أ. De Santiago Ochoa, Sofía

- ♦ قابلة في مستشفى Gregorio Marañón الجامعي العام
- ♦ ممرضة قانونية في أمراض الكلى وغسيل الكلى في المستشفى الجامعي Gregorio Marañón
- ♦ قابلة في مركز Entrevías الصحي، Jose María Llanos، في مدينة Moratalaz ومدينة بوينس آيرس
- ♦ قابلة في خدمة التوليد والطوارئ والاستشفاء عالية المخاطر في المستشفى الجامعي Gregorio Marañón
- ♦ دبلوم في التمريض من جامعة مدريد المستقلة
- ♦ ممرضة مقيمة داخلية في أمراض النساء والتوليد في مستشفى Gregorio Marañón

أ. Durán Sierra, Sonia

- ♦ قابلة في مركز Ortiueira الصحي في A Coruña
- ♦ قابلة في مختلف المراكز الصحية في Ferrol
- ♦ قابلة في مركز Entrevías الصحي
- ♦ شهادة جامعية في التمريض من جامعة Coruña
- ♦ ممرضة مقيمة داخلية في أمراض النساء والتوليد في مستشفى Gregorio Marañón الجامعي
- ♦ شهادة الخبرة الجامعية للقبالات في حالات الطوارئ المتعلقة بأمراض النساء والولادة وحديثي الولادة من جامعة Ávila الكاثوليكية



فريق من التدريس المثير للإعجاب والذي يتكون من محترفين من مختلف مجالات الكفاءة، سيكونون هم أساتذتك أثناء تدريبك: فرصة فريدة لا يمكنك تفويتها.



الهيكل والمحتوى

لقد تم تصميم هيكل ومحتوى هذا البرنامج بحيث يسهل على الممرضة دراسته قدر الإمكان. تحقيقاً لهذه الغاية، تم استخدام المنهجية التعليمية *relearning*، بما يعرف بإعادة التعلم، حيث يتم تكرار أهم المفاهيم والمصطلحات الخاصة بحالات التوليد وحديثي الولادة الطارئة في المنهج بأكمله. بهذه الطريقة، يتقدم الممرض بشكل أكثر طبيعية وفعالية خلال البرنامج، مما يجنبه الاضطرار إلى استثمار ساعات طويلة من الدراسة في تحديث وتعميق أهم الموضوعات.



سيكون لديك إمكانية الوصول إلى الفصل الدراسي الافتراضي على مدار 24 ساعة في اليوم، حيث يمكنك الدراسة من حاسوبك الشخصي، أو جهازك اللوحي أو حتى هاتفك الذكي"



الوحدة 1. الحالات الطارئة لحديثي الولادة

- 1.1. داء الريسوس
 - 1.1.1. الأسباب وعوامل الخطر
 - 2.1.1. التشخيص
 - 3.1.1. التداعيات على الجنين
 - 4.1.1. أهمية الوقاية في حالات التوليد الطارئة
- 2.1. عدوى حديثي الولادة
- 3.1. حالات طارئة جراحية
 - 1.3.1. طب الرضوض
 - 2.3.1. الجهاز الهضمي: رتق المريء
 - 3.3.1. السري
 - 4.3.1. البولي التناسلي
 - 5.3.1. العصبي: عيوب الأنبوب العصبي، استسقاء الرأس
 - 6.3.1. الفتق الحجاب الحاجز
- 4.1. مشاكل عصبية
 - 1.4.1. التشنجات
 - 2.4.1. الاختناق أثناء الولادة، اعتلال الدماغ نقص الأكسجين الإقفاري
- 5.1. التغييرات الأيضية
 - 1.5.1. ارتفاع سكر الدم
 - 2.5.1. نقص السكر في الدم
- 6.1. الأخطاء الفطرية التمثيل الغذائي
- 7.1. فقر الدم، تعدد السكر في الدم، فرط بيليروبين الدم
- 8.1. أمراض القلب الخلقية
- 9.1. أمراض الجهاز التنفسي
- 10.1. الخدج

الوحدة 2. الأمراض التي لا صلة لها بالولادة أثناء الحمل

- 1.2. الأمراض الجهاز التنفسي
 - 1.1.2. التعديلات الفسيولوجية في المرأة الحامل
 - 2.1.2. علم الأمراض لدى المرأة الحامل
- 2.2. اضطرابات الدم والدورة الدموية
 - 1.2.2. التعديلات الفسيولوجية في المرأة الحامل
 - 2.2.2. فقر الدم
 - 1.2.2.2. ذو الكريات الصغيرة
 - 2.2.2.2. السوي الكريات
 - 3.2.2.2. ذو الكريات الكبيرة
 - 4.2.2.2. النادرة
 - 3.2.2. قلة الصفائح
 - 4.2.2. داء Willebrand
 - 5.2.2. اضطرابات الدورة الدموية
 - 1.5.2.2. متلازمة الأجسام المضادة للفوسفوليبيد
 - 2.5.2.2. التخثر الوراثي
 - 3.5.2.2. الدوالي
 - 4.5.2.2. تجلط الأوردة العميقة
 - 5.5.2.2. الانسداد الخثري الرئوي
- 3.2. أمراض القلب والحمل
 - 1.3.2. التعديلات الفسيولوجية في المرأة الحامل
 - 2.3.2. تصنيف المخاطر أثناء الحمل بأمراض القلب
 - 3.3.2. إدارة أمراض القلب أثناء الحمل
 - 4.3.2. إدارة أمراض القلب أثناء الولادة
 - 5.3.2. إدارة أمراض القلب بعد الولادة
- 4.2. أمراض الجهاز البولي
 - 1.4.2. التعديلات الفسيولوجية في المرأة الحامل
 - 2.4.2. البول الجرثومي عديم الأعراض
 - 3.4.2. التهاب المثانة
 - 4.4.2. التهاب الحمى القلاعية الحاد
 - 5.4.2. اعتلال المسالك البولية الانسدادي (داء المسالك البولية)

- 9.2. أمراض المناعة الذاتية والعـضلات الهيكلية أثناء الحمل
 - 1.9.2. التعديلات الفسيولوجية في المرأة الحامل
 - 2.9.2. علم الأمراض لدى المرأة الحامل
 - 10.2. الاضطرابات النفسية أثناء الحمل
 - 1.10.2. التعديلات الفسيولوجية في المرأة الحامل
 - 2.10.2. علم الأمراض لدى المرأة الحامل

الوحدة 3. العدوى أثناء الحمل

- 1.3. الحمى في المرأة الحامل
 - 1.1.3. حمى، حمى قصيرة الأمد، حمى طويلة الأمد، حمى مجهولة المصدر، حمى بكتيرية، متلازمة الاستجابة الالتهابية الجهازية، تعفن الدم
 - 2.1.3. الأسباب المحتملة للحمى عند النساء الحوامل
 - 3.1.3. التشخيص التفريقي
 - 2.3. التهاب المعدة والأمعاء الحاد
 - 1.2.3. أنواع التهاب المعدة والأمعاء
 - 2.2.3. التقييم السريري
 - 3.2.3. التشخيص
 - 4.2.3. العلاج أثناء الحمل
 - 3.3. كيس بارثولين
 - 1.3.3. التشخيص
 - 2.3.3. عوامل الخطر
 - 3.3.3. العلاج
 - 4.3. التهاب مهبلي
 - 1.4.3. التهاب المهبل البكتيري
 - 2.4.3. داء المبيضات
- 5.3. الأمراض المنقولة بالاتصال الجنسي: الأمراض البكتيرية والطفيلية
 - 1.5.3. داء المتدثرات
 - 2.5.3. السيلان
 - 3.5.3. داء المشعرات
 - 4.5.3. الزهري
- 6.3. الأمراض الفيروسية المنقولة بالاتصال الجنسي
 - 1.6.3. فيروس نقص المناعة البشرية
 - 2.6.3. الهربس التناسلي

- 5.2. أمراض الجلد
 - 1.5.2. التعديلات الفسيولوجية في المرأة الحامل
 - 2.5.2. داء الجلد الخاص بالحمل
 - 1.2.5.2. هربس الحمل
 - 2.2.5.2. طفح جلدي متعدد الأشكال من الحمل
 - 3.2.5.2. حكاك الحمل
 - 4.2.5.2. التهاب البروتين أثناء الحمل
 - 3.5.2. قوباء هربسية الشكل
 - 4.5.2. التشخيص التفاضلي للحكة أثناء الحمل
 - 6.2. أمراض الغدد الصماء
 - 1.6.2. التعديلات الفسيولوجية في المرأة الحامل
 - 2.6.2. مرض السكري
 - 1.2.6.2. أنواع مرض السكري
 - 2.2.6.2. نقص السكر في الدم/ارتفاع سكر الدم
 - 3.2.6.2. حمض كيتوني سكري
 - 4.2.6.2. مضاعفات التمثيل الغذائي المزمنة
 - 3.6.2. اضطرابات الغدة الدرقية
 - 1.3.6.2. قصور الغدة الدرقية والحمل
 - 2.3.6.2. فرط نشاط الغدة الدرقية والحمل
 - 3.3.6.2. العاصفة الدرقية
 - 4.6.2. التغييرات الغدد الكظرية
 - 1.4.6.2. ورم في الغدة الكظرية
 - 7.2. أمراض الجهاز الهضمي
 - 1.7.2. التعديلات الفسيولوجية في المرأة الحامل
 - 2.7.2. علم الأمراض لدى المرأة الحامل
 - 8.2. أمراض الجهاز العصبي
 - 1.8.2. الصداع والصداع النصفي
 - 2.8.2. داء شلل Bell
 - 3.8.2. الصرع
 - 4.8.2. السكتة الدماغية
 - 5.8.2. خلل الجذع المستقل

- 4.4 الإجهاض
 - 1.4.4. الأنواع
 - 2.4.4. الأسباب وعوامل الخطر
 - 3.4.4. التشخيص
- 5.4. العلاج والمضاعفات في الإجهاض
 - 1.5.4. العلاج
 - 2.5.4. المضاعفات
- 6.4. الإجهاض المتكرر والجوانب النفسية العاطفية
 - 1.6.4. الإجهاض المتكرر
 - 2.6.4. الجوانب النفسية العاطفية
- 7.4. الإنهاء الطوعي للحمل
 - 1.7.4. مقدمة
 - 2.7.4. الافتراضات القانونية للإنهاء الطوعي للحمل
 - 3.7.4. العلاج
 - 4.7.4. المضاعفات
 - 5.7.4. اختزال أو انقطاع انتقائي للجنين
- 8.4. الحمل خارج الرحم
 - 1.8.4. حمل مكان غير مؤكد
 - 2.8.4. أنواع الحمل خارج الرحم
 - 3.8.4. الأسباب وعوامل الخطر
 - 4.8.4. التشخيص
 - 5.8.4. العلاج
- 9.4. مرض الأرومة الغاذية
 - 1.9.4. حمل عنقودي
 - 2.9.4. مرض ورم الأرومة الغاذية الحملي
- 10.4. فيروس الورم الحليمي البشري وسرطان عنق الرحم أثناء الحمل
 - 1.10.4. الفحص أثناء الحمل
 - 2.10.4. العلاج

- 7.3. أمراض المناطق المدارية
 - 1.7.3. داء المثقبيات أو مرض Chagas
 - 2.7.3. زيكا
 - 3.7.3. حمى الضنك
 - 4.7.3. الملاريا
 - 5.7.3. الكوليرا
 - 6.7.3. داء الليشمانيات
- 8.3. داء المقوسات والفيروس المضخم للخلايا
 - 1.8.3. داء المقوسات
 - 2.8.3. فيروس التضخم الخلوي
- 9.3. فيروس Epstein Barr, B فيروس صغير ب91، داء الليستريات
 - 1.9.3. فيروس Epstein Barr
 - 2.9.3. فيروس صغير ب91
 - 3.9.3. داء الليستريات
- 10.3. الحصبة الألمانية وجدري الماء والحصبة
 - 1.10.3. الحصبة الألمانية
 - 2.10.3. جدري الماء
 - 3.10.3. الحصبة

الوحدة 4. حالات طوارئ الولادة في الثلث الأول من الحمل

- 1.4. القيء المفرط الحملي
 - 1.1.4. الأسباب وعوامل الخطر
 - 2.1.4. التقييم السريري
 - 3.1.4. التشخيص
 - 4.1.4. العلاج أهمية التغذية
- 2.4. آلام في حوض البطن لدى المرأة الحامل
 - 1.2.4. الأسباب
 - 2.2.4. أهمية التشخيص التفاضلي
 - 3.2.4. أدلة تكميلية
- 3.4. غزارة النزف الرحمي في النصف الأول من الحمل
 - 1.3.4. إجهاض مُهَدَّد
 - 2.3.4. الكدمات داخل الرحم: المشيمة الرجعية، تحت المشيمية وتحت السائل الأمنيوسي وفوق عنق الرحم

الوحدة 5. حالات التوليد الطارئة في الثلثين الثاني والثالث من الحمل

- 8.5 حالات ارتفاع ضغط الدم أثناء الحمل
 - 1.8.5 التصنيف
 - 2.8.5 الأسباب وعوامل الخطر
 - 3.8.5 التشخيص
 - 4.8.5 معايير الخطورة
- 9.5 ما قبل تسمم الحمل أثناء الحمل
 - 1.9.5 ما قبل تسمم الحمل
- 10.5 تسمم الحمل ومتلازمة هيلب (HELLP)
 - 1.10.5 الشنج النفاسي
 - 2.10.5 متلازمة HELLP

الوحدة 6. حالات طوارئ الولادة خلال مرحلة التوسع

- 1.6 بؤادر الولادة والعمل أثناء التوليد
 - 1.1.6 بؤادر الولادة
 - 2.1.6 العمل أثناء التوليد
 - 3.1.6 مراحل عملية التسليم
 - 4.1.6 معايير القبول للولادة
- 2.6 التسكين خلال فترة التمديد
 - 1.2.6 الطرق غير الدوائية لتخفيف الألم
 - 2.2.6 الطرق الدوائية لتخفيف الألم
 - 3.2.6 المضاعفات
- 3.6 طرق السيطرة على العناية بالجنين
 - 1.3.6 المراقبة الخارجية للجنين
 - 2.3.6 المراقبة الداخلية للجنين
 - 3.3.6 البارامترات الأساسية لتفسير سجل تخطيط القلب
- 4.6 خطر فقدان استقرار الجنين
 - 1.4.6 البارامترات المرضية لتفسير سجل رسم القلب
 - 2.4.6 تفسير مختلف الهيئات للسجل
 - 3.4.6 أدلة إضافية
 - 4.4.6 إنعاش الجنين داخل الرحم
- 5.6 عسر الولادة. أسباب من ناحية الأم. ديناميكية عسر الولادة
 - 1.5.6 ديناميكية عسر الولادة
 - 2.5.6 تشخيص عدم حدوث تقدم في الولادة

- 1.5 خطر الولادة المبكرة
 - 1.1.5 الأسباب وعوامل الخطر
 - 2.1.5 التقييم السريري
 - 3.1.5 التشخيص
 - 4.1.5 العلاج
- 2.5 تمزق الأغشية المبكر
 - 1.2.5 الأسباب وعوامل الخطر
 - 2.2.5 التشخيص
 - 3.2.5 العلاج
- 3.5 التهاب المشيمة
 - 1.3.5 الأسباب وعوامل الخطر
 - 2.3.5 التقييم السريري
 - 3.3.5 التشخيص
 - 4.3.5 العلاج
- 4.5 قصور عنق الرحم
 - 1.4.5 الأسباب وعوامل الخطر
 - 2.4.5 التشخيص
 - 3.4.5 العلاج
- 5.5 مشيمة منزاحة أوعية متقدمة
 - 1.5.5 الأسباب وعوامل الخطر
 - 2.5.5 التشخيص
 - 3.5.5 العلاج
- 6.5 انفصال المشيمة بشكل طبيعي
 - 1.6.5 الأسباب وعوامل الخطر
 - 2.6.5 التشخيص
 - 3.6.5 التصرف عند انقطاع المشيمة
- 7.5 اعتلال الكبد أثناء الحمل
 - 1.7.5 المرض الصفراوي داخل الكبد
 - 2.7.5 كبد دهني

- 4.7 حالات خاصة أثناء الولادة
 - 1.4.7 الولادة المبكرة
 - 2.4.7 ولادة توأم
- 5.7 النزيف المرتبط بالولادة ومرحلة ما بعد الولادة المبكرة
 - 1.5.7 الأسباب وعوامل الخطر
 - 2.5.7 التصنيف
 - 3.5.7 تشخيص النزيف وتقديره كمياً
- 6.7 الوهن الرحمي واضطرابات التخثر في النزيف المصاحب للولادة والنفاس المبكر
 - 1.6.7 تراخ الرحم
 - 1.1.6.7 العلاج من تعاطي المسكنات
 - 2.1.6.7 العلاج الجراحي
 - 2.6.7 التعديلات في التخثر
- 7.7 رضوض قناة الولادة
 - 1.7.7 رضوض عنق الرحم والعجان
- 8.7 الاحتفاظ بالمشيمة أو الملحقات البيضية
 - 1.8.7 الاحتفاظ بالمشيمة أو الملحقات البيضية
 - 1.1.8.7 التشخيص
 - 2.1.8.7 الأسباب وعوامل الخطر
 - 3.1.8.7 محاولات الولادة
 - 4.1.8.7 الإجراءات والعلاج
 - 5.1.8.7 تمزق الحبل السري
 - 9.7 تراكم المشيمة وانقلاب الرحم
 - 1.9.7 تراكم المشيمة
 - 1.1.9.7 التشخيص
 - 2.1.9.7 الأسباب
 - 3.1.9.7 العلاج
 - 2.9.7 انقلاب الرحم
 - 1.2.9.7 التشخيص
 - 2.2.9.7 درجات انقلاب الرحم
 - 3.2.9.7 التصرف المعمول والمحاولات
- 10.7 تمزق الرحم
 - 1.10.7 التصنيف (تفزر الجروح والكسر)
 - 2.10.7 التشخيص
 - 3.10.7 العلاج

- 6.6 عسر الولادة في قناة الولادة
 - 1.6.6 عسر الولادة من القناة الناعمة
 - 2.6.6 عسر الولادة من قناة العظام
 - 3.6.6 الوضعيات أثناء العمل، نزول الجنين
- 7.6 عسر الولادة بسبب التبويض
 - 1.7.6 عقد من الحبل السري
 - 2.7.6 دوائر الحبل السري
 - 3.7.6 تدلي الحبل السري
- 8.6 عسر الولادة: أسباب من ناحية الجنين
 - 1.8.6 أنواع التقديم بالأقدام
 - 2.8.6 الولادة المهبلية بالتقديم بالأقدام
 - 3.8.6 المضاعفات
- 9.6 عسر الولادة: تقديمات أخرى
 - 1.9.6 تقديمات شاذة: الوجه والجهة والذقن
 - 2.9.6 تقديمات شاذة: حالات مائلة وعرضية
 - 3.9.6 تقديمات مركبة
- 10.6 انسداد السائل الأمنيوسي
 - 1.10.6 الأسباب وعوامل الخطر
 - 2.10.6 التشخيص
 - 3.10.6 التصرف

الوحدة 7. حالات التوليد الطارئة خلال مرحلة طرد الجنين من الرحم والولادة

- 1.7 عسر الولادة الأكتاف
 - 1.1.7 عوامل الخطر
 - 2.1.7 المحاولات من المستوى الأول والثاني والثالث
 - 3.1.7 التداعيات على الجنين
- 2.7 أدوات الولادة
 - 1.2.7 أنواع التسليم الأداة
- 3.7 عملية قيصرية عاجلة
 - 1.3.7 دواعي العملية القيصرية العاجلة
 - 2.3.7 إعداد المرأة الحامل لعملية قيصرية عاجلة
 - 3.3.7 مُسكن في عملية قيصرية عاجلة

الوحدة 8. الحالات الطارئة خلال فترة ما بعد الولادة

- 5.8. اضطرابات القلب والغدد الصماء
 - 1.5.8. ارتفاع ضغط الدم النفاسي
 - 2.5.8. اعتلال عضلة القلب حول الولادة
 - 3.5.8. التهاب الغدة الدرقية بعد الولادة
 - 4.5.8. متلازمة Sheehan
- 6.8. سوء التكيف النفسي والاجتماعي في فترة ما بعد الولادة
 - 1.6.8. التغييرات في علاقة الأم - بالمولود
 - 2.6.8. اكتئاب ما بعد الولادة. Maternity Blues
 - 3.6.8. الذهان النفاسي
- 7.8. أمراض الثدي
 - 1.7.8. إصابات في الثديين. الشقوق
 - 2.7.8. داء المبيضات
 - 3.7.8. ظاهرة Raynaud
- 8.8. الرضاعة الطبيعية والنقاط البيضاء
 - 1.8.8. ابتلاع الثدي
 - 2.8.8. النقاط البيضاء
- 9.8. انسداد القنوات في الثدي
 - 1.9.8. التهاب الثدي
 - 2.9.8. خراج الثدي
- 10.8. الصداع بعد الفتح فوق الجافية
 - 1.10.8. عوامل الخطر
 - 2.10.8. التشخيص
 - 3.10.8. التقييم السريري
 - 4.10.8. العلاج

- 1.8. عدوى النفاس
 - 1.1.8. عدوى الجهاز التناسلي والتهاب الحوض
 - 1.1.1.8. عوامل الخطر
 - 2.1.1.8. العلامات والأعراض حسب المدى
 - 1.1.1.8. التهاب بطانة الرحم
 - 2.2.1.8. التهاب البوق
 - 3.2.1.8. التهاب الحوض
 - 4.2.1.8. التهاب الخلايا الحوضية أو التهاب الحوايات
 - 5.2.1.8. التهاب الخثرة في الحوض
 - 6.2.1.8. التهاب الصفاق المعمم
 - 7.2.1.8. عدوى العجان والمهبل وعنق الرحم
 - 8.2.1.8. عدوى جرح القيصرية
 - 9.2.1.8. تعفن الدم
 - 3.1.1.8. العلاج والرعاية
 - 2.1.8. عدوى في المسالك البولية
 - 3.1.8. التهاب الجهاز التنفسي. متلازمة مندلسون
- 2.8. مضاعفات قناة الولادة اللينة
 - 1.2.8. تفرز الجروح
 - 1.1.2.8. عوامل الخطر
 - 2.1.2.8. العلاج
 - 2.2.8. ورم دموي في الفرج/العجان
 - 1.2.2.8. عوامل الخطر
 - 2.2.2.8. العلاج
- 3.8. التغييرات البولية في فترة ما بعد الولادة
 - 1.3.8. إفراغ الخلل الوظيفي واحتباس البول
 - 2.3.8. سلس البول
 - 4.8. مرض الانصمام الخثري في النفاس
 - 1.4.8. الأسباب وعوامل الخطر
 - 2.4.8. التجلط الأكثر شيوعاً في فترة ما بعد الولادة
 - 3.4.8. التشخيص
 - 4.4.8. العلاج والوقاية

الوحدة 9. الإنعاش القلبي الرئوي

- 1.9. الإنعاش القلبي الرئوي لدى الحوامل
 - 1.1.9. أسباب التوقف القلبي التنفسي
 - 2.1.9. معدل الحدوث
 - 3.1.9. النجاة
 - 4.1.9. عوامل الخطر
- 2.9. الإنعاش القلبي الرئوي الأساسي لدى المرأة الحامل
 - 1.2.9. تقييم الحالة
 - 2.2.9. خوارزمية الإنعاش القلبي الرئوي الأساسية
 - 3.2.9. التغييرات في الإنعاش القلبي الرئوي لدى الحوامل
- 3.9. الإنعاش القلبي الرئوي المتقدم لدى المرأة الحامل
 - 1.3.9. خوارزمية الإنعاش القلبي الرئوي المتقدمة
- 4.9. صدمة للمرأة الحامل وعملية قيصرية قبل الوفاة
 - 1.4.9. التغييرات الحقيية
 - 2.4.9. معالجة الصدمات لدى الحوامل
 - 3.4.9. الوفاة القيصرية
- 5.9. إنعاش حديثي الولادة
 - 1.5.9. التكيف مع الحياة خارج الرحم
 - 2.5.9. معدل الحدوث
 - 3.5.9. ترقب الفريق والاستعداد
 - 4.5.9. عوامل الخطر المتعلقة بالأمهات والمواليد
- 6.9. الخطوات الأولى في إنعاش حديثي الولادة
 - 1.6.9. التقييم الأولي
 - 2.6.9. الاستقرار الأولي
 - 3.6.9. الرعاية الروتينية
 - 4.6.9. تثبيت الحبل السري
- 7.9. خوارزمية العمل في الإنعاش القلبي الرئوي لحديثي الولادة: الإرشادات السريرية الحالية
 - 1.7.9. التقييم بعد الخطوات الأولى
 - 2.7.9. العناية التنفسية
 - 3.7.9. العناية في الدورة الدموية
 - 4.7.9. الأدوية في الإنعاش

- 4.10. اللعتداء الجنسي أثناء الحمل
 - 1.4.10. أنواع الجرائم الجنسية المستندة إلى القانون الجنائي
 - 2.4.10. بروتوكول الإجراءات
 - 5.10. الحمل الكاذب
 - 1.5.10. الانتشار وعلم الأوبئة
 - 2.5.10. عوامل التسبب في الأمراض والمخاطر
 - 3.5.10. التشخيص
 - 4.5.10. العلاج
 - 6.10. ولادة جنين ميت
 - 1.6.10. الأسباب وعوامل الخطر
 - 2.6.10. بروتوكول الإجراءات
 - 3.6.10. الرعاية وقت الجداد
 - 7.10. السرطان والحمل. أدوية العلاج الكيميائي أثناء الحمل
 - 8.10. عمليات الزرع والحمل
 - 9.10. سارس 2CoV العدوى والحمل
 - 10.10. الموافقة المستنيرة في الرعاية العاجلة
 - 1.10.10. أنواع الموافقة
 - 2.10.10. سحب الموافقة المستنيرة
 - 3.10.10. الاعتبارات الخاصة في الرعاية العاجلة للقصر
 - 4.10.10. الاعتبارات الخاصة في الرعاية العاجلة للأشخاص الخاضعين للوصاية

- 8.9. حالات خاصة في الإنعاش القلبي الرئوي لحديثي الولادة: العقي أثناء الولادة والخداج
 - 1.8.9. الرِّدْجُ
 - 2.8.9. المولود السابق لأوانه
 - 3.8.9. المولود أصغر من 23 أسبوع
- 9.9. حالات خاصة أخرى في الإنعاش القلبي الرئوي لحديثي الولادة
 - 1.9.9. استرواح الصدر
 - 2.9.9. الفتق الحجاب الحاجز الخلقي
 - 3.9.9. استسقاء جنيني
 - 4.9.9. رْتَقُ قَمْعِ الأَنْفِ
 - 5.9.9. متلازمة بيير روبين
 - 6.9.9. الالتزام في المنطقة العليا من تشخيص ما قبل الولادة: تقنية EXIT
 - 10.9. الرعاية اللاحقة للإنعاش
 - 1.10.9. رعاية ما بعد الإنعاش لدى المرأة الحامل
 - 2.10.9. رعاية ما بعد الإنعاش عند المولود الجديد
 - 3.10.9. النقل المركزي في حالة الأم
 - 4.10.9. النقل المركزي الأطفال حديثي الولادة

الوحدة 10. حالات خاصة

- 1.10. الولادة خارج المستشفى
 - 1.1.10. التصرف
 - 2.1.10. المعدات اللازمة لرعاية الولادة
 - 3.1.10. الاحتياطات والتوصيات
 - 4.1.10. الرعاية عند الوصول إلى المستشفى
- 2.10. إدمان المخدرات والحمل
 - 1.2.10. الإدارة أثناء الحمل وبعد الولادة
 - 2.2.10. التداعيات على الجنين
 - 3.10. العنف الجسدي أثناء الحمل
 - 1.3.10. مفهوم العنف وعوامل الخطر أثناء الحمل
 - 2.3.10. أنواع العنف
 - 3.3.10. دورة العنف
 - 4.3.10. الكشف عن العنف الجسدي
 - 5.3.10. بروتوكول العمل المتعلق بالعنف الجسدي



قم بالدخول إلى خلاصة لا مثيل لها من الحالات
السريية الحقيقية، والمزيد من القراءات ومقاطع
الفيديو المتعمقة والمزيد من المحتوى الحديث عن
حالات التوليد وحديثي الولادة الطارئة"

المنهجية

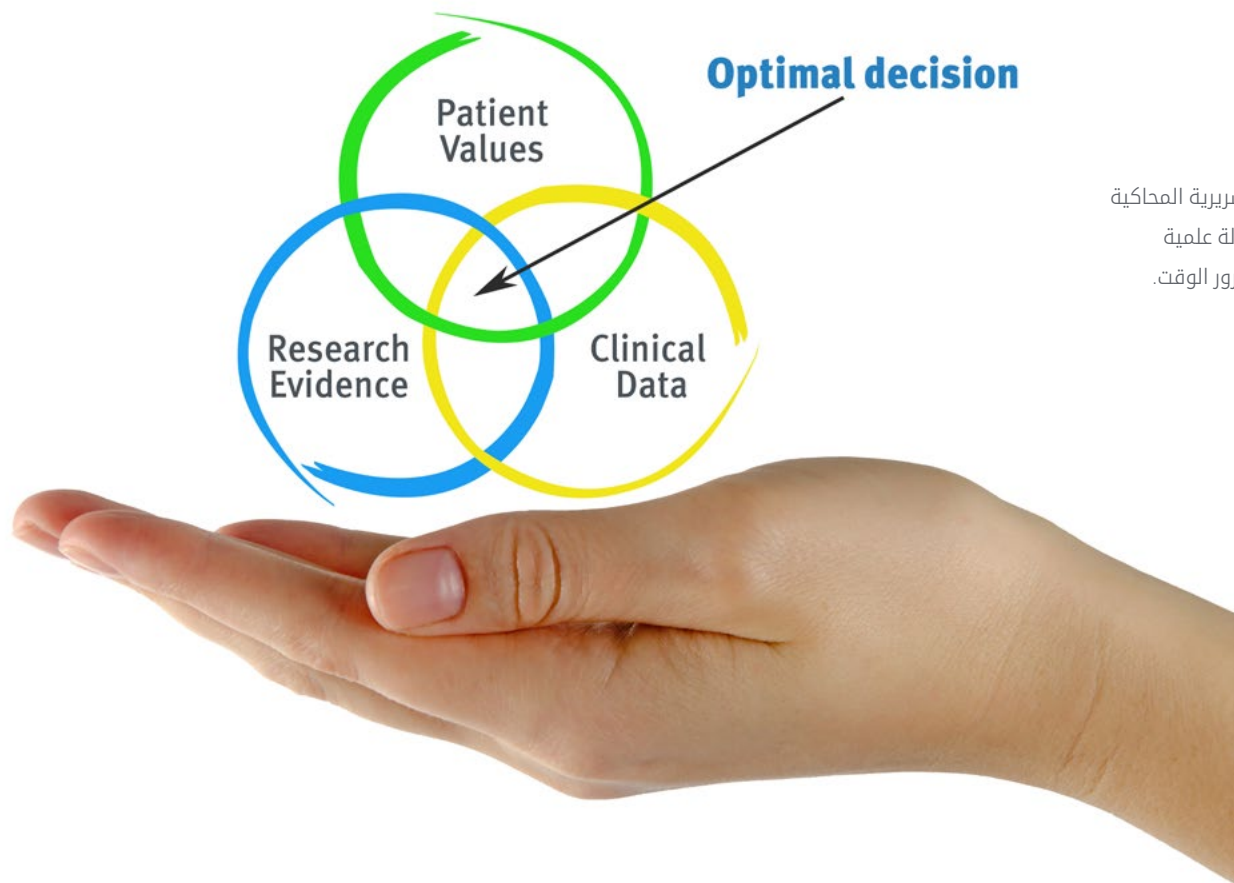
يقدم هذا البرنامج التدريبي طريقة مختلفة للتعلم. فقد تم تطوير منهجيتنا من خلال أسلوب التعليم المرتكز على التكرار: **Relearning** أو ما يعرف بمنهجية إعادة التعلم.

يتم استخدام نظام التدريس هذا، على سبيل المثال، في أكثر كليات الطب شهرة في العالم، وقد تم اعتباره أحد أكثر المناهج فعالية في المنشورات ذات الصلة مثل مجلة نيو إنجلند الطبية (*New England Journal of Medicine*).



اكتشف منهجية *Relearning* (منهجية إعادة التعلم)، وهي نظام يتخلى عن التعلم الخطي التقليدي ليأخذك عبر أنظمة التدريس التعليم المرتكزة على التكرار: إنها طريقة تعلم أثبتت فعاليتها بشكل كبير، لا سيما في المواد الدراسية التي تتطلب الحفظ"





في كلية التمريض بجامعة TECH نستخدم منهج دراسة الحالة

أمام حالة معينة، ما الذي يجب أن يفعله المهني؟ خلال البرنامج، سيواجه الطلاب العديد من الحالات السريرية المحاكية بناءً على مرضى حقيقيين وسيتعين عليهم فيها التحقيق ووضع الفرضيات وأخيراً حل الموقف. هناك أدلة علمية وفيرة على فعالية المنهج. حيث يتعلم الممرضون والممرضات بشكل أفضل وأسرع وأكثر استدامة مع مرور الوقت.

مع جامعة TECH يمكن للمرضين والممرضات تجربة طريقة تعلم تهز أسس الجامعات التقليدية في جميع أنحاء العالم.

وفقاً للدكتور Gérvas، فإن الحالة السريرية هي العرض المشروح لمريض، أو مجموعة من المرضى، والتي تصبح «حالة»، أي مثالاً أو نموذجاً يوضح بعض العناصر السريرية المميزة، إما بسبب قوتها التعليمية، أو بسبب تفردتها أو ندرتها. لذا فمن الضروري أن تستند الحالة إلى الحياة المهنية الحالية، في محاولة لإعادة إنشاء عوامل التكيف الحقيقية في الممارسة المهنية في مجال التمريض.



هل تعلم أن هذا المنهج تم تطويره عام 1912 في جامعة هارفارد للطلاب دارسي القانون؟ وكان يتمثل منهج دراسة الحالة في تقديم مواقف حقيقية معقدة لهم لكي يقوموا باتخاذ القرارات وتبرير كيفية حلها. وفي عام 1924 تم تأسيسها كمنهج تدريس قياسي في جامعة هارفارد"

تُبرر فعالية المنهج بأربعة إنجازات أساسية:

1. المرصون الذين يتبعون هذا المنهج لا يحققون فقط استيعاب المفاهيم، ولكن أيضاً تنمية قدراتهم العقلية من خلال التمارين التي تقيم المواقف الحقيقية وتقوم بتطبيق المعرفة المكتسبة.
2. يتم التعلم بطريقة قوية في القدرات العملية التي تسمح للممرض وللممرضة بدمج المعرفة بشكل أفضل في المستشفى أو في بيئة الرعاية الأولية.
3. يتم تحقيق استيعاب أبسط وأكثر كفاءة للأفكار والمفاهيم، وذلك بفضل منهج المواقف التي نشأت من الواقع.
4. يصبح الشعور بكفاءة الجهد المستثمر حافزاً مهماً للغاية للطلاب، مما يترجم إلى اهتمام أكبر بالتعلم وزيادة في الوقت المخصص للعمل في المحاضرة الجامعية.

منهجية إعادة التعلم (Relearning)

تجمع جامعة TECH بين منهج دراسة الحالة ونظام التعلم عن بعد، 100% عبر الانترنت والقائم على التكرار، حيث تجمع بين 8 عناصر مختلفة في كل درس.

نحن نعزز منهج دراسة الحالة بأفضل منهجية تدريس 100% عبر الانترنت في الوقت الحالي وهي: منهجية إعادة التعلم والمعروفة بـ *Relearning*.



سوف يتعلم الممرض والممرضة من خلال الحالات الحقيقية وحل المواقف المعقدة في بيئات التعلم المحاكاة. تم تطوير هذه المحاكاة من أحدث البرامج التي تسهل التعلم الغامر.

في طليعة المناهج التربوية في العالم، تمكنت منهجية إعادة التعلم من تحسين مستويات الرضا العام للمهنيين، الذين أكملوا دراساتهم، فيما يتعلق بمؤشرات الجودة لأفضل جامعة عبر الإنترنت في البلدان الناطقة بالإسبانية (جامعة كولومبيا).

من خلال هذه المنهجية، قمنا بتدريب أكثر من 175000 ممرض بنجاح غير مسبوق، في جميع التخصصات السريرية بغض النظر عن عبء التدريب العملي. تم تطوير منهجيتنا التربوية في بيئة شديدة المتطلبات، مع طلاب جامعيين يتمتعون بمظهر اجتماعي واقتصادي مرتفع ومتوسط عمر يبلغ 43.5 عاماً.

ستتيح لك منهجية إعادة التعلم والمعروفة بـ *Relearning*، التعلم بجهد أقل ومزيد من الأداء، وإشراكك بشكل أكبر في تخصصك، وتنمية الروح النقدية لديك، وكذلك قدرتك على الدفاع عن الحجج والآراء المتباينة: إنها معادلة واضحة للنجاح.

في برنامجنا، التعلم ليس عملية خطية، ولكنه يحدث في شكل لولبي (نتعلم ثم نطرح ماتعلمناه جانباً فننساها ثم نعيد تعلمه). لذلك، نقوم بدمج كل عنصر من هذه العناصر بشكل مركزي.

النتيجة الإجمالية التي حصل عليها نظام التعلم في TECH هي 8.01، وفقاً لأعلى المعايير الدولية.



يقدم هذا البرنامج أفضل المواد التعليمية المُعدَّة بعناية للمهنيين:

المحتويات التعليمية



إنشاء جميع المحتويات التعليمية من قبل المتخصصين الذين سيقومون بتدريس البرنامج الجامعي، خصيصاً لها، بحيث يكون التطوير التعليمي محدداً وملموشاً بشكل حقيقي.

يتم بعد ذلك تطبيق هذه المحتويات على التنسيق السمعي البصري والذي سيكون الطريقة التي سنتبناها خلال توافنا عبر الإنترنت في جامعة TECH. كل ذلك، مع التقنيات الأكثر ابتكاراً التي تتيح لنا أن نقدم لك جودة عالية، في كل جزء من الدورة سنضعه في خدمة الطالب.

أحدث تقنيات وإجراءات التمريض المعروضة في الفيديوهات



تقدم TECH للطلاب أحدث التقنيات وأحدث التطورات التعليمية والتقنيات الرائدة في الوقت الراهن في مجال التمريض. كل هذا، بصيغة المتحدث، بأقصى درجات الصرامة، موضحاً ومفصلاً للمساهمة في استيعاب وفهم الطالب. وأفضل ما في الأمر أنه يمكنك مشاهدتها عدة مرات كما تريد.

ملخصات تفاعلية

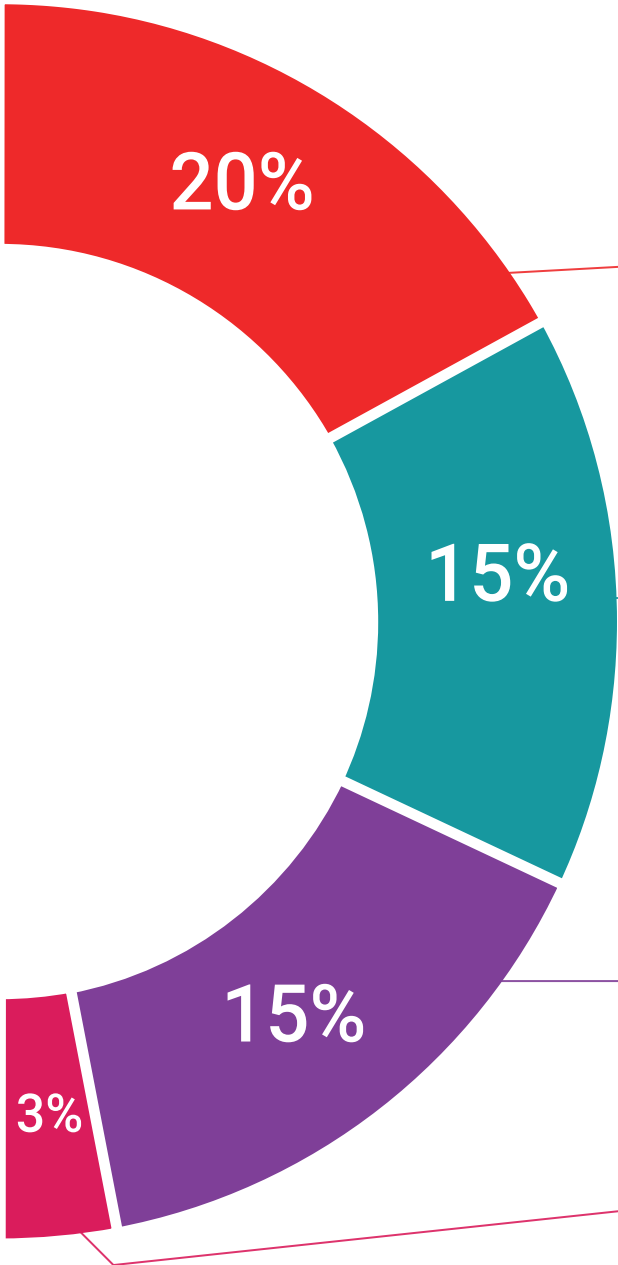


يقدم فريق جامعة TECH المحتويات بطريقة جذابة وديناميكية في أقراص الوسائط المتعددة التي تشمل الملفات الصوتية والفيديوهات والصور والرسوم البيانية والخرائط المفاهيمية من أجل تعزيز المعرفة. اعترفت شركة مايكروسوفت بهذا النظام التعليمي الفريد لتقديم محتوى الوسائط المتعددة على أنه "قصة نجاح أوروبية".

قراءات تكميلية



المقالات الحديثة، ووثائق اعتمدت بتوافق الآراء، والأدلة الدولية.. من بين آخرين. في مكتبة جامعة TECH الافتراضية، سيتمكن الطالب من الوصول إلى كل ما يحتاجه لإكمال تدريبه.





تحليل الحالات التي تم إعدادها من قبل الخبراء وإرشاد منهم

يجب أن يكون التعلم الفعال بالضرورة سياقياً. لذلك، تقدم TECH تطوير حالات واقعية يقوم فيها الخبير بإرشاد الطالب من خلال تنمية الانتباه وحل المواقف المختلفة: طريقة واضحة ومباشرة لتحقيق أعلى درجة من الفهم.



الاختبار وإعادة الاختبار

يتم بشكل دوري تقييم وإعادة تقييم معرفة الطالب في جميع مراحل البرنامج، من خلال الأنشطة والتدريبات التقييمية وذاتية التقييم: حتى يتمكن من التحقق من كيفية تحقيق أهدافه.



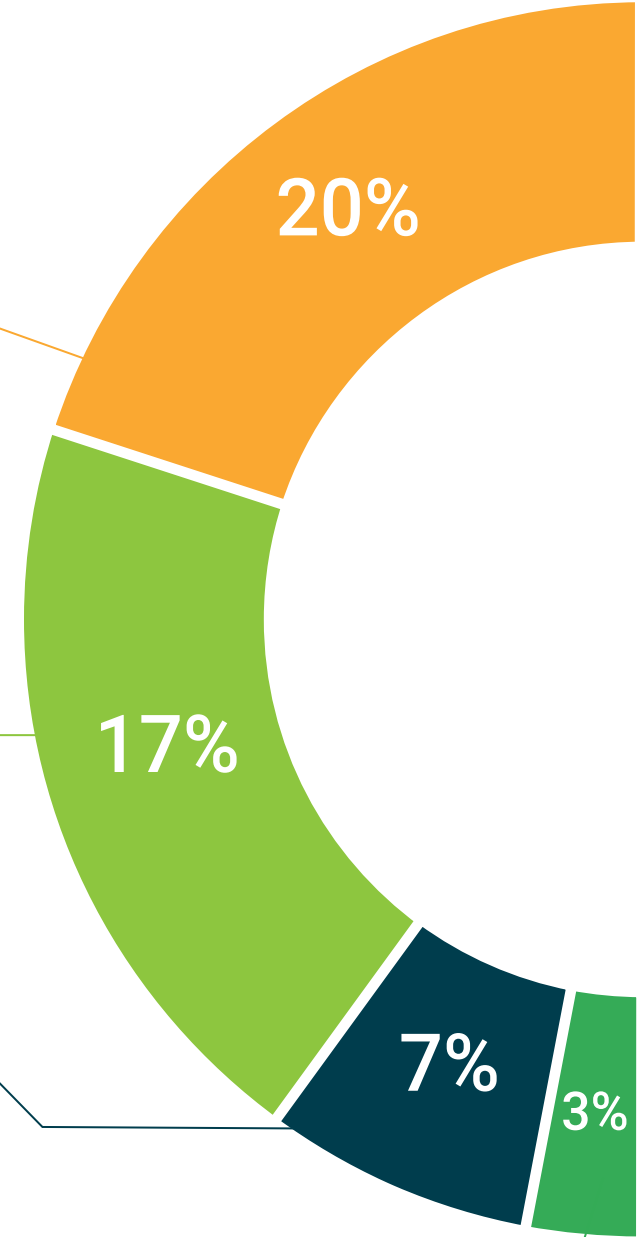
المحاضرات الرئيسية

هناك أدلة علمية على فائدة المراقبة بواسطة الخبراء كطرف ثالث في عملية التعلم. إن مفهوم ما يسمى *Learning from an Expert* أو التعلم من خبير يقوي المعرفة والذاكرة، ويولد الثقة في القرارات الصعبة في المستقبل.



إرشادات توجيهية سريعة للعمل

تقدم جامعة TECH المحتويات الأكثر صلة بالمحاضرة الجامعية في شكل أوراق عمل أو إرشادات توجيهية سريعة للعمل. إنها طريقة موجزة وعملية وفعالة لمساعدة الطلاب على التقدم في تعلمهم.



المؤهل العلمي

يضمن الماجستير الخاص في حالات التوليد وحديثي الولادة الطارئة في مجال التمريض، بالإضافة إلى التدريب الأكثر دقة وحدثة، الحصول على مؤهل علمي للماجستير الخاص الصادر عن TECH الجامعة التكنولوجية.



اجتاز هذا البرنامج بنجاح واحصل على مؤهل علمي دون
الحاجة إلى السفر أو القيام بأية إجراءات مرهقة



يحتوي هذا ماجستير خاص في حالات التوليد وحديثي الولادة الطارئة في مجال التمريض على البرنامج الأكثر اكتمالاً وحدثاً في السوق.

بعد اجتياز الطالب للتقييمات، سوف يتلقى عن طريق البريد العادي* مصحوب بعلم وصول مؤهل ماجستير خاص ذا الصلة الصادر عن TECH الجامعة التكنولوجية.

إن المؤهل الصادر عن TECH الجامعة التكنولوجية سوف يشير إلى التقدير الذي تم الحصول عليه في البرنامج الأكاديمي وسوف يفي بالمتطلبات التي عادة ما تُطلب من قبل مكاتب التوظيف ومسابقات التعيين ولجان التقييم الوظيفي والمهني.

المؤهل العلمي: ماجستير خاص في حالات التوليد وحديثي الولادة الطارئة في مجال التمريض

اطريقة: عبر الإنترنت

مدة: 12 شهر

ماجستير خاص في حالات التوليد وحديثي الولادة الطارئة في مجال التمريض

التوزيع العام للخطة الدراسية		التوزيع العام للخطة الدراسية	
المادة	الدرجة	نوع المادة	عدد الساعات
مبادئ التمريض الحديث الولادة	1*	إجباري (OB)	1500
المرضى التي لا قيمة لها بالولادة أثناء الحمل	1*	إختياري (OP)	0
التمريض أثناء العمل	1*	الممارسات الخارجية (PR)	0
حالات التوليد الطارئة في الثلث الأول من الحمل	1*	مشروع تخرج الماجستير (TFM)	0
حالات التوليد الطارئة في الثلث الثاني والثالث من الحمل	1*	الإجمالي	1500
حالات التوليد الطارئة خلال مرحلة النفوس	1*		
حالات التوليد الطارئة خلال مرحلة طور الجنين من الرحم والولادة	1*		
التمريض أثناء العمل	1*		
حالات خلع المشيمة ما بعد الولادة	1*		
التمريض القلبي الرئوي	1*		
حالات خلع المشيمة	1*		

tech الجامعة التكنولوجية

Tere Guevara Navarro
أ.د. / Tere Guevara Navarro
رئيس الجامعة

tech الجامعة التكنولوجية

شهادة تخرج
هذه الشهادة ممنوحة إلى
J
المواطن/المواطنة مع وثيقة تحقيق شخصية رقم

للاجتياز/لاجتيازها بنجاح والحصول على برنامج
ماجستير خاص
في
حالات التوليد وحديثي الولادة الطارئة في مجال التمريض

وهي شهادة خاصة من هذه الجامعة موافقة لـ 1500 ساعة، مع تاريخ بدء يوم/شهر/ سنة وتاريخ انتهاء يوم/شهر/سنة

تيك مؤسسة خاصة للتعليم العالي معتمدة من وزارة التعليم العام منذ 28 يونيو 2018
في تاريخ 17 يونيو 2020

Tere Guevara Navarro
أ.د. / Tere Guevara Navarro
رئيس الجامعة

يجب أن يكون هذا المؤهل الخاص مصحوباً دائماً بالمؤهل الأساسي المتكامل عن السلطات المختصة وإلتزاماً بالسياسة العامة في كل بلد

AFNOR235 techmde.com/certificas

الجامعة
التكنولوجية
tech

ماجستير خاص

حالات التوليد وحديثي الولادة الطارئة

في مجال التمريض

« طريقة التدريس: أونلاين

« مدة الدراسة: 12 شهر

« المؤهل الجامعي من: TECH الجامعة التكنولوجية

« مواعيد الدراسة: وفقاً لوتيرتك الخاصة

« الامتحانات: أونلاين



ماجستير خاص

حالات التوليد وحديثي الولادة الطارئة
في مجال التمريض