

ماجستير خاص MBA الإدارة والتوجيه في التمريض



مُعتمد من قِبَل:

tech الجامعة
التكنولوجية



الجامعة
التكنولوجية
tech

ماجستير خاص MBA الإدارة والتوجيه في التمريض

- « طريقة التدريس: أونلاين
- « مدة الدراسة: 12 شهر
- « المؤهل الجامعي من: TECH الجامعة التكنولوجية
- « مواعيد الدراسة: وفقاً لوتيرتك الخاصة
- « الامتحانات: أونلاين

رابط الدخول إلى الموقع الإلكتروني: www.techtute.com/ae/nursing/professional-master-degree/master-nursing-management

الفهرس

01	المقدمة	صفحة 4
02	الأهداف	صفحة 8
03	الكفاءات	صفحة 12
04	هيكل الإدارة وأعضاء هيئة تدريس الدورة التدريبية	صفحة 16
05	الهيكل والمحتوى	صفحة 36
06	المنهجية	صفحة 44
07	المؤهل العلمي	صفحة 52

المقدمة

يمكن أن توفر دراسة إدارة المؤسسات الصحية درجة أعلى من الجودة لتنظيم العمليات الصحية. لهذا السبب، يقرر المزيد من المهنيين توجيه حياتهم المهنية نحو هذا القطاع ، والتخصص من خلال برامج الدراسات العليا. يهدف هذا المؤهل العلمي من TECH الجامعة التكنولوجية تدريب الممرضين من خلال تطوير المهارات والتقنيات والمنهجيات التي تعزز قيادتهم وإدارة النشاط وإدارة الفريق بأكثر الطرق كفاءة وبأحدث التقنيات التعليمية.



طور وظيفتك الإدارية كمحترف تعريض من خلال هذا البرنامج"



يحتوي ماجستير خاص في MBA الإدارة والتوجيه في التمريض على البرنامج العلمي الأكثر اكتمالاً وحدثاً في السوق. أبرز خصائصه هي:

- ♦ تطوير الحالات العملية التي يقوم بها خبراء في إدارة العمليات التمريضية والتخصصات الأخرى
- ♦ محتوياتها التمويرية والتخطيطية والعملية البارزة التي يتم تصورها بها ، وتجمع المعلومات العلمية والرعاية حول تلك المواقف التي تحدث بانتظام في بيئة المستشفى
- ♦ تقديم ورش عمل عملية حول الإجراءات و صناعة القرار
- ♦ نظام تعلم تفاعلي قائم على الخوارزميات لاتخاذ القرار بشأن الحالات المثارة
- ♦ بروتوكولات العمل، حيث يمكنك العثور على أحدث التوجهات في الإدارة الصحية
- ♦ كل هذا سيتم استكماله بدروس نظرية وأسئلة للخبراء ومنتديات مناقشة حول القضايا المثيرة للجدل وأعمال التفكير الفردية
- ♦ تركيزه الخاص على المنهجيات العلمية ومنهجيات البحث في الإدارة الصحية
- ♦ توفر المحتوى من أي جهاز ثابت أو محمول متصل بالإنترنت

السياقات الاجتماعية والاقتصادية الراهنة إلى جانب العوامل الأخرى التي تؤثر على صحة الناس، تجعل من الضروري بشكل متزايد تعليم المهارات الإدارية لأولئك المسؤولين عن العمليات الصحية. في هيكل الرعاية الصحية، يلعب قسم التمريض دورًا أساسيًا في رعاية وتطوير العمليات الصحية، ولهذا السبب فإن الحاجة إلى التدريب في هذا المجال واضحة.

التحديات الجديدة للمهنة، مثل البحث، وتحسين الرعاية التمريضية، والحاجة إلى زيادة الكفاءة في استخدام الموارد، وتولي قيادة جديدة أو الحصول على منصب في فريق متعدد التخصصات، ليست تحديات بسيطة يجب مواجهتها. المهنة في زمن التغيير، حيث يعتبر المضي قدماً قضية رئيسية، وبدون أدنى شك، ستكون الصعوبات في كل خطوة يتم اتخاذها. بالتالي، سيكون تخصص العاملين في التمريض عاملاً حاسماً في هذا التطور، وسيتعين على أولئك الذين سيمارسون نشاطهم في مناصب المسؤولية أن يكونوا مستعدين لذلك وإلا فقد يقعون في عدم الكفاءة أو عدم الفعالية.

لهذا السبب، طورت TECH الجامعة التكنولوجية هذا MBA الإدارة والتوجيه في التمريض، وبفضله سيتمكن الطلاب من الخوض في خصوصيات وعموميات المهنة. فرصة فريدة لتطوير المهارات الإدارية والقيادية للمسؤولين عن هذه الأقسام. للقيام بذلك، سيكون لديهم إمكانية الوصول إلى خطة دراسة من الدرجة الأولى ومنهجية التدريس الأكثر ابتكاراً في المشهد الحالي ، والتي ستسمح لهم بإكمال البرنامج بأكمله عبر الإنترنت، من منازلهم المريحة وبالسرعة التي تناسبهم. بالإضافة إلى ذلك، أدرجت TECH في هذا المنهج سلسلة حصصية من 10 صفوف دراسية متقدمة تكميلية، صممها خبير عالمي مشهور، وهو متخصص مرموق في التمريض وإدارة الرعاية الطبية.



هل ترغب في تحديث ممارستك السريرية في التمريض وإدارة الرعاية الطبية؟ مع TECH، ستتمكن من الوصول إلى مجموعة من 10 صفوف دراسية متقدمة صممها خبير عالمي رائد في هذه المجالات المهمة"

ماجستير خاص في MBA الإدارة والتوجيه في التمريض

تدفعنا السيناريوهات الجديدة في الإدارة الصحية وإدارة المستشفيات إلى اقتراح برامج أكاديمية جديدة تلبي الاحتياجات الحقيقية للمهنيين ذوي الخبرة ، حتى يتمكنوا من دمج هذه المستجدات في ممارستهم اليومية"

يمكنك زيادة جودة إدارتك من خلال هذا البرنامج التدريبي وتحسين رعاية المرضى.

ستتمكن من الحصول على الماجستير الخاصة بك 100% عبر الانترنت ، وتكيفه مع احتياجاتك وتسهيل الأمر عليك أثناء قيامك بأنشطة الرعاية الصحية بدوام كامل"

تضم في هيئة التدريس متخصصين ينتمون إلى مجال التمريض، والذين يصبون خبراتهم العملية في هذا التدريب ، بالإضافة إلى متخصصين معترف بهم من مجتمعات رائدة وجامعات مرموقة.

محتوى الوسائط المتعددة خاصتها، الذي تم تطويره بأحدث التقنيات التعليمية ، سيسمح للمرض بالتعلم حسب السياق ، بما معناه ، بيئة محاكاة سيوفر دراسة غامرة مبرمجة للتدريب في مواقف حقيقية.

يركز تصميم هذا البرنامج على التعلّم القائم على حل المشكلات، والذي يجب على المهني من خلاله محاولة حل مختلف مواقف الممارسة المهنية التي تنشأ على مدار العام الدراسي. للقيام بذلك، سيحصل الممرض على مساعدة من نظام جديد من مقاطع الفيديو التفاعلية التي أعدها خبراء معترف بهم.

الأهداف

تقدم MBA الإدارة والتوجيه في التمريض بالتفصيل برنامجًا أكاديميًا متطورًا، من وجهة نظر عملية بارزة، في وقت يلعب فيه اعتماد المعرفة دورًا أساسيًا. لهذا، فإن أحدث الاتجاهات في Leadership for Healthcare Services Managers. بهذه الطريقة، يكون الهدف الرئيسي هو تطوير المهارات الإدارية والقيادية لدى الطلاب الذين يرغبون في التطور في هذا المجال.



باستخدام هذا البرنامج، ستتمكن من إدارة الموارد بشكل أفضل
وتوجيه الأشخاص وتحسين العمليات في المركز الصحي"





الأهداف العامة

- تحليل النظريات والنماذج الخاصة بتنظيم وتشغيل الأنظمة الصحية مع التركيز على الأسس السياسية والاجتماعية والقانونية والاقتصادية وهيكلها التنظيمي
- معالجة الإدارة السريرية من معايير الفعالية والكفاءة والفعالية والإنصاف والأداء والربحية وحل المشكلات من خلال الاستخدام السليم لنظم المعلومات
- وصف مبادئ الإدارة والإدارة السريرية التي تسمح بالتخطيط والتنظيم والإدارة والتقييم لمركز أو خدمة أو وحدة رعاية



اغتنم الفرصة واتخذ الخطوة لمتابعة أحدث التطورات في MBA الإدارة والتوجيه في التمريض"



الأهداف المحددة

الوحدة 1. النظم والسياسات الصحية. تخطيط ومراقبة المنظمات الصحية

- التعرف على أنظمة تمويل خدمات التمريض
- اكتشاف بدائل جديدة لنماذج الإدارة التقليدية

الوحدة 2. الإدارة السريرية والاقتصادية و إدارة الأشخاص

- معرفة كيفية تحديد كفاءة واستدامة النظم الصحية
- التعرف على كل ما يتعلق بحقوق وواجبات العمال
- القدرة على حساب التكاليف

الوحدة 3. قسم التمريض في الجهاز الصحي. إدارة الرعاية السريرية والتمريضية

- التعرف بعمق على اللغة التقنية المستخدمة في مجال التمريض
- وضع أدوات إدارة الرعاية الصحية حيز التنفيذ
- تطبيق المعايير الأخلاقية الحيوية في الرعاية التمريضية

الوحدة 4. الإدارة التوجيهية في الجودة والسلامة

- تطبيق أعلى مستويات الجودة في كل خدمة صحية
- الأخذ في جانب الاعتبار دائمًا سلامة المريض كأحد المبادئ العليا قبل إجراء أي تدخل
- التعرف على الأنواع المختلفة لاعتماد الجودة في الخدمات الصحية

الوحدة 5. الإدارة في رعاية المستشفى

- تحدد ومعرفة بعمق جميع الخدمات التي يمكن العثور عليها في مرافق المستشفى
- التحكم في خدمات الطوارئ ووحدة العناية المركزة وإدارة الموارد لإعادة توزيعها بشكل فعال
- تنفيذ الإدارة المناسبة للخدمات التكميلية للمستشفى ، مثل الضيافة أو الأنشطة التطوعية

الوحدة 11. القيادة والأخلاق والمسؤولية الاجتماعية للشركة

- ♦ تحليل تأثير العولمة على حوكمة الشركات وإدارة الشركات
- ♦ تقييم أهمية القيادة الفعالة في إدارة ونجاح الشركات
- ♦ تحديد استراتيجيات الإدارة متعددة الثقافات وأهميتها في بيئات الأعمال المتنوعة
- ♦ تطوير المهارات القيادية وفهم التحديات الحالية التي تواجه القادة
- ♦ تحديد مبادئ وممارسات أخلاقيات العمل وتطبيقها في عملية اتخاذ القرارات المؤسسية
- ♦ هيكلة استراتيجيات تنفيذ وتحسين الاستدامة والمسؤولية الاجتماعية للشركات

الوحدة 12. قيادة لأفراد وإدارة المواهب

- ♦ تحديد العلاقة بين التوجه الاستراتيجي وإدارة الموارد البشرية
- ♦ تعميق المهارات اللازمة لإدارة الموارد البشرية الفعالة القائمة على الكفاءة
- ♦ تعميق منهجيات تقييم الأداء وإدارة الأداء
- ♦ دمج ابتكارات إدارة المواهب وأثرها على الاحتفاظ بالموظفين وولائهم
- ♦ تطوير استراتيجيات لتحفيز وتطوير فرق العمل عالية الأداء
- ♦ اقتراح حلول فعالة لإدارة التغيير وحل النزاعات في المؤسسات

الوحدة 13. الإدارة الاقتصادية والمالية

- ♦ تحليل بيئة الاقتصاد الكلي وتأثيرها على النظام المالي الدولي
- ♦ تحديد نظم المعلومات وكفاءة الأعمال لاتخاذ القرارات المالية
- ♦ التفريق بين القرارات المالية الرئيسية وإدارة المخاطر في الإدارة المالية
- ♦ تقييم استراتيجيات التخطيط المالي وزيادة تمويل الأعمال التجارية

الوحدة 14. الإدارة التجارية والتسويق الاستراتيجي

- ♦ هيكلة الإطار المفاهيمي وأهمية إدارة الأعمال في الشركات
- ♦ الخوض في العناصر والأنشطة الرئيسية للتسويق وتأثيرها على المؤسسة
- ♦ تحديد مراحل عملية التخطيط التسويقي الاستراتيجي
- ♦ تقييم استراتيجيات تحسين الإعلام المؤسسي وسمعة الرقمية للشركة

الوحدة 6. الإدارة في مجالات الرعاية

- ♦ تعلم كيفية إدارة احتياجات المرضى المزمين
- ♦ التحكم وإدارة خدمات رعاية العيادات الخارجية
- ♦ مراعاة جميع الجوانب المتعلقة بالرعاية الأولية وإدارتها بفعالية

الوحدة 7. صنع القرار والتواصل في القيادة التمريضية

- ♦ القدرة على تطبيق تقنيات تحفيزية وقيادية مختلفة
- ♦ التعرف على كيفية اتخاذ القرارات المتعلقة بإدارة الوقت
- ♦ القدرة على تطبيق استراتيجيات فعالة لحل النزاعات المحتملة

الوحدة 8. إدارة خدمات التمريض في المجتمع. التسويق والاتصالات والصحة

- ♦ استخدام الأدوات التكنولوجية لتوفير مزيد من المعلومات للمرضى
- ♦ اكتشاف مفاتيح وفوائد التسويق الصحي
- ♦ تعلم كيفية إجراء مقابلة جيدة للوصول إلى منصب إداري

الوحدة 9. في التدريس والبحث

- ♦ التعرف على منهجية البحث المطبقة على العلوم الصحية
- ♦ القدرة على التمييز بين مصادر المعلومات واختيار الأنسب
- ♦ اكتساب المهارات الدقيقة للاتصال ونشر النتائج التي تم الحصول عليها في التحقيقات

الوحدة 10. الأُسنة في الإدارة الصحية

- ♦ تطبيق المعايير الأخلاقية في العمل التمريضي
- ♦ مراعاة الصحة المهنية لفرق التمريض
- ♦ التعرف على الاتجاهات الجديدة في الرعاية الصحية ، مع مراعاة أنواع المرضى المختلفة

الكفاءات

سيكتسب الممرضون الحاصلون على ماجستير خاص MBA الإدارة والتوجيه في التمريض المهارات والكفاءات لقيادة فرق من أنواع مختلفة، ولكن أيضًا لإدارة أنواع أخرى من موارد المؤسسة التي يعملون فيها ، سواء كانت تقنية أو اقتصادية. بهذه الطريقة، في نهاية البرنامج، سيكون ملفك الشخصي المهني قد أخذ منعطفًا بمقدار 180° درجة وستكون متأكدًا للعمل في أكثر المستشفيات شهرة في الدولة.



كن المعيار والمرجعية لفريق التمريض الخاص
بك بفضل الفرصة التي يوفرها هذا البرنامج"



الكفاءات العامة



- ♦ امتلاك وفهم المعرفة التي توفر أساسًا أو فرصة لتكون أصلًا في تطوير و/أو تطبيق الأفكار، غالبًا في سياق البحث
- ♦ معرفة كيفية تطبيق المعرفة المكتسبة وقدرتهم على حل المشكلات في بيئات جديدة أو غير معروفة ضمن سياقات أوسع (أو متعددة التخصصات) تتعلق بمجال دراستهم
- ♦ إدارة جميع موارد خدمة التمريض ، من التقنية والاقتصادية إلى البشرية

قم بتوسيع قدرتك الإدارية مع
الماجستير في توجيه وإدارة التمريض "



الكفاءات المحددة



- ♦ إدماج المعارف ومواجهة تعقيد إصدار الأحكام استناداً إلى معلومات تتضمن، نظراً لعدم اكتمالها أو محدوديتها، تأملات بشأن المسؤوليات الاجتماعية والأخلاقية المرتبطة بتطبيق معارفها وأحكامها
- ♦ معرفة كيفية إيصال استنتاجاتك والمعرفة والأسباب النهائية التي تدعم المهني أمام جمهور متخصص وغير متخصص بطريقة واضحة لا لبس فيها
- ♦ اكتساب مهارات التعلم التي تسمح للمهني بمواصلة الدراسة بطريقة يجب أن تكون موجهة ذاتياً أو مستقلة إلى حد كبير
- ♦ تطوير المهنة فيما يتعلق بالمهنيين الصحيين الآخرين، واكتساب المهارات للعمل كفريق
- ♦ إدراك الحاجة إلى الحفاظ على الكفاءة المهنية وتحديثها، وإعطاء أهمية خاصة للتعلم المستقل والمستمر للمعرفة الجديدة
- ♦ تطوير القدرة على التحليل النقدي والبحث في مجال المهني
- ♦ تنمية القدرة على تقييم الخدمات الصحية المختلفة
- ♦ تطوير القدرات المنهجية والفعالة في البحث الوبائي وتقييم المراكز والخدمات والتقنيات والبرامج الصحية



هيكل الإدارة وأعضاء هيئة تدريس الدورة التدريبية

المعلمون هم محترفون ذوو مؤهلات عالية وملتزمون بالتدريب الشامل لقادة المستقبل في مجال الصحة. مع خبرة واسعة في الممارسة السريرية والإدارة الصحية، سيقوم هؤلاء الموجهون بنقل المعرفة النظرية الأساسية وتبادل خبراتهم العملية، وتزويد الخريجين بالمهارات والكفاءات اللازمة لمواجهة تحديات القطاع الصحي بنجاح. علاوة على ذلك، فإن تفانيهم وشغفهم للنهوض بالتمريض كتخصص واضح، مما يشجع التفكير النقدي والابتكار والعمل الجماعي.

سيغطي المعلمون الجوانب السريرية والإدارية، مما يسمح لك
باكتساب معرفة متعمقة في مجالات مثل القيادة والتخطيط
الاستراتيجي وإدارة الموارد واتخاذ القرار في بيئات الرعاية الصحية"





المديرة الدولية المستضافة

بـخبرة تزيد عن 20 عاماً في تصميم وقيادة فرق عالمية لاستقطاب المواهب، Jennifer Dove هي خبيرة في التوظيف و استراتيجية التكنولوجيا. وقد شغلت طوال حياتها المهنية مناصب رفيعة في العديد من المؤسسات التكنولوجية في العديد من الشركات المدرجة على قائمة فورتشن 50، بما في ذلك NBCUniversal و Comcast. وقد مكّنه سجله الحافل من التفوق في بيئات تنافسية وعالية النمو.

بصفتها نائبة رئيس قسم استقطاب المواهب في Mastercard، تشرف على استراتيجية استقطاب المواهب وتنفيذها، وتتعاون مع قادة الأعمال ومسؤولي الموارد البشرية لتحقيق أهداف التوظيف التشغيلية والاستراتيجية. هي تهدف على وجه الخصوص إلى إنشاء فرق عمل متنوعة وشاملة وذات أداء عالٍ تدفع الابتكار والنمو في منتجات الشركة وخدماتها. كما أنها خبيرة في استخدام الأدوات اللازمة لجذب أفضل المهنيين من جميع أنحاء العالم والاحتفاظ بهم. كما تتولى مسؤولية تعزيز علامة صاحب العمل التجارية والقيمة التي تقدمها Mastercard من خلال المنشورات والفعاليات ووسائل التواصل الاجتماعي.

أثبتت Jennifer Dove التزامها بالتطوير المهني المستمر، حيث شاركت بنشاط في شبكات المتخصصين في مجال الموارد البشرية وساهمت في توظيف العديد من الموظفين في شركات مختلفة. بعد حصولها على درجة البكالوريوس في الاتصال التنظيمي من جامعة ميامي، شغلت مناصب عليا في مجال التوظيف في شركات في مجالات متنوعة.

من جهة أخرى، قد اشتهرت بقدرتها على قيادة التحولات التنظيمية، ودمج التكنولوجيا في عمليات التوظيف، وتطوير برامج القيادة التي تُعد المؤسسات للتحديات المقبلة. قد نجحت أيضاً في تنفيذ برامج العافية المهنية التي زادت بشكل كبير من رضا الموظفين والاحتفاظ بهم.

أ. Magalee, Andrew D.

- ♦ مدير التمريض وإدارة شؤون الموظفين والموارد، مركز EE، Johns Hopkins Bayview، الطبي، الولايات المتحدة. الولايات المتحدة الأمريكية.
- ♦ مدير التمريض في مركز Dartmouth-Hitchcock الطبي، New Hampshire
- ♦ مساعد مدير في مركز Langone الطبي جامعة نيويورك
- ♦ ماجستير في إدارة التمريض، تخصص رعاية الأطفال، من جامعة نيويورك
- ♦ بكالوريوس في التمريض من جامعة نيويورك
- ♦ بكالوريوس في علم الأحياء من جامعة St. John's

بفضل *TECH* ستتمكن من التعلم
مع أفضل المحترفين في العالم”



المديرة الدولية المستضافة

بـخبرة تزيد عن 20 عاماً في تصميم وقيادة فرق عالمية لاستقطاب المواهب، Jennifer Dove هي خبيرة في التوظيف واستراتيجية التكنولوجيا. وقد شغلت طوال حياتها المهنية مناصب رفيعة في العديد من المؤسسات التكنولوجية في العديد من الشركات المدرجة على قائمة فورتشن 50، بما في ذلك Comcast و NBCUniversal. وقد مكّنه سجله الحافل من التفوق في بيئات تنافسية وعالية النمو.

بصفتها نائبة رئيس قسم استقطاب المواهب في Mastercard، تشرف على استراتيجية استقطاب المواهب وتنفيذها، وتتعاون مع قادة الأعمال ومسؤولي الموارد البشرية لتحقيق أهداف التوظيف التشغيلية والاستراتيجية. هي تهدف على وجه الخصوص إلى إنشاء فرق عمل متنوعة وشاملة وذات أداء عالٍ تدفع الابتكار والنمو في منتجات الشركة وخدماتها. كما أنها خبيرة في استخدام الأدوات اللازمة لجذب أفضل المهنيين من جميع أنحاء العالم والاحتفاظ بهم. كما تتولى مسؤولية تعزيز علامة صاحب العمل التجارية والقيمة التي تقدمها Mastercard من خلال المنشورات والفعاليات ووسائل التواصل الاجتماعي.

أثبتت Jennifer Dove التزامها بالتطوير المهني المستمر، حيث شاركت بنشاط في شبكات المتخصصين في مجال الموارد البشرية وساهمت في توظيف العديد من الموظفين في شركات مختلفة. بعد حصولها على درجة البكالوريوس في الاتصال التنظيمي من جامعة ميامي، شغلت مناصب عليا في مجال التوظيف في شركات في مجالات متنوعة.

من جهة أخرى، قد اشتهرت بقدرتها على قيادة التحولات التنظيمية، ودمج التكنولوجيا في عمليات التوظيف، وتطوير برامج القيادة التي تُعد المؤسسات للتحديات المقبلة. قد نجحت أيضاً في تنفيذ برامج العافية المهنية التي زادت بشكل كبير من رضا الموظفين والاحتفاظ بهم.



أ. Jennifer Dove

- ♦ نائب الرئيس في استقطاب المواهب في Mastercard، نيويورك، الولايات المتحدة الأمريكية
- ♦ مديرة استقطاب المواهب، NBCUniversal، نيويورك، الولايات المتحدة الأمريكية
- ♦ رئيسة قسم التوظيف Comcast
- ♦ رئيسة قسم التوظيف في شركة Rite Hire Advisory
- ♦ نائب الرئيس التنفيذي، قسم المبيعات في شركة Ardor NY Real Estate
- ♦ مديرة التوظيف في شركة Valerie August وشركاه
- ♦ مديرة تنفيذية للحسابات في شركة BNC
- ♦ مديرة تنفيذية للحسابات في Vault
- ♦ خريجة في الإعلام المؤسسي من جامعة ميامي

بفضل جامعة TECH ستتمكن من التعلم
مع أفضل المحترفين في العالم"



المدير الدولي المستضاف

رائد تقني مع عقود من الخبرة في مجال التكنولوجيا في كبرى شركات التكنولوجيا متعددة الجنسيات، Rick Gauthier طور بشكل بارز في مجال الخدمات السحابية وتحسين العمليات من البداية إلى النهاية. وقد تم الاعتراف به كقائد ومدير فريق ذو كفاءة عالية، حيث أظهر موهبة طبيعية لضمان مستوى عالٍ من الالتزام بين موظفيه.

فهو يتمتع بموهبة فطرية في الاستراتيجية والابتكار التنفيذي، وتطوير أفكار جديدة ودعم نجاحها ببيانات عالية الجودة. وقد أتاحت له مسيرته المهنية في Amazon إدارة ودمج خدمات تكنولوجيا المعلومات الخاصة بالشركة في الولايات المتحدة. قاد في شركة Microsoft فريقاً مكوناً من 104 أشخاص، وكان مسؤولاً عن توفير البنية التحتية لتكنولوجيا المعلومات على مستوى الشركة ودعم أقسام هندسة المنتجات في جميع أنحاء الشركة.

وقد مكنته هذه الخبرة من البروز كمدير عالي التأثير يتمتع بقدرات ملحوظة على زيادة الكفاءة والإنتاجية ورضا العملاء بشكل عام.



أ. Rick Gauthier

- ♦ مدير تكنولوجيا المعلومات الإقليمي في Amazon, Seattle, الولايات المتحدة الأمريكية
- ♦ رئيس قسم البرامج العليا في Amazon
- ♦ نائب رئيس شركة Wimmer Solutions
- ♦ المدير الأول لخدمات الهندسة الإنتاجية في Microsoft
- ♦ شهادة في الأمن السيبراني من Western Governors University
- ♦ شهادة تقنية في الغوص التجاري *Commercial Diving* من Divers Institute of Technology
- ♦ شهادة في الدراسات البيئية من The Evergreen State College

اغتنم الفرصة للتعرف على أحدث
التطورات في هذا المجال لتطبيقها
في ممارستك اليومية"



المدير الدولي المستضاف

Romi Arman هو خبير دولي شهير يتمتع بخبرة تزيد عن عقدين من الزمن في مجال التحول الرقمي، والتسويق، والاستراتيجيات والاستشارات. وطوال مسيرته المهنية الطويلة، قام بالعديد من المخاطر، وهو مدافع دائم عن الابتكار و التغيير في بيئة الأعمال. وبفضل هذه الخبرة، عمل مع رؤساء تنفيذيين وشركات في جميع أنحاء العالم، ودفعتهم إلى الابتعاد عن نماذج الأعمال التقليدية. وهكذا، قد ساعد شركات مثل Shell للطاقة على أن تصبح شركات رائدة حقيقية في السوق، مع التركيز على عملائها و العالم الرقمي.

إن الاستراتيجيات التي صممها Arman لها تأثير كامن، حيث مكنت العديد من الشركات من تحسين تجارب المستهلكين، والموظفين و المساهمين على حد سواء. نجاح هذا الخبير يمكن قياسه كمياً من خلال مقاييس ملموسة مثل CSAT، و مشاركة الموظفين في المؤسسات التي عمل فيها ونمو المؤشر المالي للأرباح قبل خصم الفوائد والضرائب والاستهلاك والإطفاء في كل منها.

كما قام أيضاً برعاية وقيادة فرق عالية الأداء حصلت على جوائز تقديراً لإمكاناتها التحولية.. مع شركة Shell، بالتحديد، شرع المدير التنفيذي في التغلب على ثلاثة تحديات: تلبية متطلبات من أجل إزالة الكربون المعقدة للعملاء، ودعم "إزالة الكربون الفعالة من حيث التكلفة" و إصلاح مشهد مجزأ للبيانات، والرقمية والتكنولوجيا. وبالتالي، فقد أظهرت جهودهم أنه من أجل تحقيق النجاح المستدام، من الضروري البدء من احتياجات المستهلكين وإرساء أسس التحول في العمليات والبيانات والتكنولوجيا والثقافة.

من ناحية أخرى، يتميز المدير التنفيذي بإتقانه لتطبيقات الذكاء الاصطناعي في مجال الأعمال، وهو موضوع يحمل فيه شهادة الدراسات العليا من كلية لندن للأعمال. وفي الوقت نفسه، اكتسب خبرة متراكمة في مجال إنترنت الأشياء و Salesforce.



أ. Romi Arman

- ♦ مدير التحوّل الرقمي (CDO) في شركة Shell للطاقة، لندن، المملكة المتحدة
- ♦ الرئيس العالمي للتجارة الإلكترونية وخدمة العملاء في شركة Shell للطاقة
- ♦ مدير الحسابات الرئيسية الوطنية (مصنعي المعدات الأصلية للسيارات والتجزئة) لشركة Shell في كوالالمبور، ماليزيا
- ♦ مستشار إداري أول (قطاع الخدمات المالية) لدى شركة Accenture من سنغافورة
- ♦ خريج جامعة Leeds
- ♦ الدراسات العليا في تطبيقات الذكاء الاصطناعي في مجال الأعمال لكبار التنفيذيين من كلية لندن للأعمال
- ♦ شهادة محترف تجربة العملاء CCXP
- ♦ دورة التحول الرقمي التنفيذي من IMD



هل ترغب في تحديث معرفتك بأعلى جودة
تعليمية؟ تقدم لك جامعة TECH أحدث
محتوى في السوق الأكاديمي، صممه خبراء
مشهورون دوليًا"

المدير الدولي المستضاف



Manuel Arens هو خبير متمرس في إدارة البيانات وقائد فريق عمل على درجة عالية من الكفاءة. في الواقع، يشغل Arens منصب مدير المشتريات العالمية في قسم البنية التحتية التقنية ومركز البيانات في Google، حيث قضى معظم حياته المهنية. وقد قدمت الشركة، التي يقع مقرها في Mountain View، حلولاً للتحديات التشغيلية التي تواجه عملاق التكنولوجيا، مثل تكامل البيانات الرئيسية، وتحديثات بيانات البائعين وتحديد أولويات بيانات البائعين. وقد قاد عملية تخطيط سلسلة التوريد في مركز البيانات وتقييم مخاطر الموردين، مما أدى إلى تحسينات في العمليات وإدارة سير العمل أدت إلى تحقيق وفورات كبيرة في التكاليف.

مع أكثر من عشر سنوات من العمل في تقديم الحلول الرقمية والقيادة للشركات في مختلف الصناعات، يتمتع بخبرة واسعة في جميع جوانب تقديم الحلول الاستراتيجية، بما في ذلك التسويق، وتحليلات الوسائط، و medición و القياس والإسناد. في الواقع، حصلت الشركة على العديد من الجوائز عن عملها، بما في ذلك جائزة الريادة في BIM، و جائزة الريادة في البحث، جائزة برنامج توليد العملاء المحتملين للتصدير و جائزة أفضل نموذج مبيعات في أوروبا والشرق الأوسط وأفريقيا.

كما شغل Arens منصب مدير المبيعات في Dublin، أيرلندا. في هذا المنصب، قام ببناء فريق من 4 إلى 14 عضوًا في ثلاث سنوات وقاد فريق المبيعات لتحقيق النتائج والتعاون بشكل جيد مع بعضهم البعض ومع الفرق متعددة الوظائف. كما عمل أيضاً كمحلل أول للصناعة في هامبورغ بألمانيا، حيث قام بإعداد خطوط سير لأكثر من 150 عميلاً باستخدام أدوات داخلية وخارجية لدعم التحليل. تطوير وكتابة تقارير متعمقة لإثبات إتقان الموضوع، بما في ذلك فهم العوامل الاقتصادية الكلية والسياسية/التنظيمية التي تؤثر على تبني التكنولوجيا ونشرها.

وقد قاد أيضاً فريق عمل في شركات مثل Siemens Eaton، Airbus، حيث اكتسب خبرة قيّمة في إدارة الحسابات وسلسلة التوريد. وقد اشتهر بشكل خاص بعمله على تجاوز التوقعات باستمرار من خلال بناء علاقات قيّمة مع العملاء والعمل بسلاسة مع الأشخاص على جميع مستويات المؤسسة، بما في ذلك أصحاب المصلحة والإدارة وأعضاء الفريق والعملاء. لقد جعله نهجه القائم على البيانات وقدرته على تطوير حلول مبتكرة وقابلة للتطوير لتحديات الصناعة رائداً بارزاً في مجاله.

أ. Arens, Manuel

- ♦ مدير المشتريات العالمية في Google, Mountain View, الولايات المتحدة الأمريكية
- ♦ مدير أول، تحليلات وتكنولوجيا Google, B2B, الولايات المتحدة الأمريكية
- ♦ مدير مبيعات في Google, أيرلندا
- ♦ كبير محللي الصناعة في Google, ألمانيا
- ♦ مدير حساب في Google, أيرلندا
- ♦ Accounts Payable في إيتون، المملكة المتحدة
- ♦ مدير سلسلة التوريد في شركة Airbus, ألمانيا



راهن على جامعة TECH! ستتمكن من الوصول إلى أفضل المواد التعليمية، في طليعة التكنولوجيا والتعليم، والتي ينفذها متخصصون مشهورون دوليًا في هذا المجال"

المدير الدولي المستضاف

Andrea La Sala هو مدير تنفيذي في مجال التسويق كان لمشاريعه معنى مؤثر في بيئة الأزياء. وطوال مسيرته المهنية الناجحة قام بتطوير مجموعة متنوعة من المهام المتعلقة بالمنتجات، والتسويق و الإعلانات. كل هذا مرتبط بعلامات تجارية مرموقة مثل Giorgio Armani, Dolce&Gabbana, Calvin Klein، وغيرها.

وقد ارتبطت نتائج هذا المدير من أعلى المستويات الدولية بقدرته المثبتة على تجميع المعلومات في أطر عمل واضحة وتنفيذ إجراءات ملموسة تتماشى مع أهداف العمل المحددة. بالإضافة إلى ذلك، فهو معروف باستباقيته و قدرته على التكيف مع الإيقاع السريع للعمل. ومع كل هذا، يضيف هذا الخبير وعياً تجارياً قوياً، ورؤية للسوق و شغفاً حقيقياً بالمنتجات.

كمدير عالمي للعلامات التجارية والتسويق في Giorgio Armani، أشرف على استراتيجيات تسويقية مختلفة للملابس و الإكسسوارات. كما ركزت تكتيكاتهم أيضاً في مجال البيع بالتجزئة و احتياجات المستهلكين وسلوكهم. في هذا كان La Sala مسؤولاً أيضاً عن تشكيل تسويق المنتجات في الأسواق المختلفة، حيث عمل كقائد فريق في أقسام التصميم، والإعلانات و المبيعات.

ومن ناحية أخرى، قام في شركات مثل Calvin Klein أو Gruppo Coin، بمشاريع لتعزيز هيكلية، لكلا التطوير و التسويق لـ مجموعات مختلفة. كما كان مسؤولاً عن إنشاء تقويمات فعالة لكل من حملات البيع والشراء. كما كان مسؤولاً عن شروط، وتكاليف، وعمليات و مواعيد تسليم العمليات المختلفة.

وقد جعلت هذه الخبرات من Andrea La Sala أحد أهم والأكثر تأهيل لقيادة الشركات في مجال الأزياء و الرفاهية. قدرة إدارية عالية تمكّن من خلالها بطريقة فعالة من تنفيذ التموضع الإيجابي للعلامات التجارية المختلفة وإعادة تحديد مؤشرات الأداء الرئيسية (KPIs).



أ. La Sala, Andrea

- ♦ المدير العالمي للعلامة التجارية والتسويق العالمي لعلامة Armani Exchange en Giorgio Armani، ميلانو، إيطاليا
- ♦ مدير التسويق التجاري في Calvin Klein
- ♦ مدير العلامة التجارية في Gruppo Coin
- ♦ مدير العلامة التجارية في Dolce&Gabbana
- ♦ مدير العلامة التجارية في Sergio Tacchini S.p.A
- ♦ محلل السوق في Fastweb
- ♦ خريج كلية إدارة الأعمال والاقتصاد في جامعة Piemonte الشرقية



ينتظر أكثر المتخصصين الدوليين تأهيلاً وخبرة في جامعة TECH ليقدموا لك تعليماً من الدرجة الأولى ومحدثاً ومبنيًا على أحدث الأدلة العلمية. ما الذي تنتظره بعد؟"

المدير الدولي المستضاف

Mick Gram مرادف للابتكار والتميز في مجال ذكاء الأعمال لى المستوى الدولي. ترتبط مسيرته المهنية الناجحة بمناصب قيادية في شركات متعددة الجنسيات مثل Walmart و Red Bull. كما أنه معروف برؤيته في تحديد التقنيات الناشئة التي لها تأثير دائم على المدى الطويل على بيئة الشركات.

من ناحية أخرى، يُعتبر المدير التنفيذي رائداً في استخدام تقنيات تصور البيانات التي تبسط المجموعات المعقدة وتجعلها في متناول الجميع وتسهّل عملية اتخاذ القرار. وقد أصبحت هذه المهارة الدعامة الأساسية لملفه المهني، مما جعله رصيذاً مرغوباً فيه لدى العديد من المنظمات التي كانت ملتزمة بجمع المعلومات و توليد إجراءات ملموسة بناءً عليها.

ومن أبرز مشاريعها في السنوات الأخيرة منصة Walmart Data Cafe، وهي أكبر منصة من نوعها في العالم تعتمد على السحابة لتحليل البيانات الضخمة Big Data. وقد شغل أيضاً منصب مدير ذكاء الأعمال Business Intelligence في شركة Red Bull، حيث غطى مجالات مثل المبيعات والتوزيع والتسويق وعمليات سلسلة التوريد. وقد تم تكريم فريقه مؤخراً لابتكاراته المستمرة في استخدام واجهة برمجة تطبيقات Walmart Luminare الجديدة الخاصة بالمتسوقين وقنوات التسوق.

أما بالنسبة إلى تعليمه، فقد حصل المدير التنفيذي على العديد من شهادات الماجستير والدراسات العليا في مراكز مرموقة مثل جامعة Berkeley، في الولايات المتحدة و جامعة Copenhagen، في الدنمارك. ومن خلال هذا التحديث المستمر، يكون الخبير قد حقق أحدث الكفاءات. وعلى هذا النحو، فقد أصبح يُنظر إليه على أنه قائد مولود للاقتصاد العالمي الجديد، الذي يتمحور حول السعي وراء البيانات وإمكاناتها اللانهائية.



أ. Mick Gram

- ♦ مدير ذكاء الأعمال Business Intelligence والتحليلات في Red Bull, الولايات المتحدة الأمريكية
- ♦ مهندس حلول ذكاء الأعمال Business Intelligence في Walmart Data Cafe
- ♦ استشاري مستقل لذكاء الأعمال Business Intelligence وعلوم البيانات Data Science
- ♦ مدير ذكاء الأعمال Business Intelligence في Capgemini
- ♦ محلل أول في Nordea
- ♦ استشاري أول ذكاء الأعمال Business Intelligence في SAS
- ♦ التعليم التنفيذي في IA و Machine Learning في UC Berkeley Colleg of Engineering
- ♦ Executive MBA في التجارة الإلكترونية في جامعة Copenhagen
- ♦ اجازة وماجستير في الرياضيات والإحصاء في جامعة Copenhagen



ادرس في أفضل جامعة أونلاين في العالم وفقاً لمجلة فوربس! ستتمكن في MBA هذا من الوصول إلى مكتبة واسعة من موارد الوسائط المتعددة التي طورها أساتذة مشهورون عالمياً

المدير الدولي المستضاف

Scott Stevenson هو خبير متميز في قطاع التسويق الرقمي Marketing Digital ارتبط لأكثر من 19 عام بوحدة من أقوى الشركات في مجال الترفيه، وهي شركة، Warner Bros. Discovery. في هذا المنصب، لعب دوراً رئيسياً في الإشراف على الخدمات اللوجستية و سير العمل الإبداعي عبر مجموعة متنوعة من المنصات الرقمية، بما في ذلك وسائل الإعلام الاجتماعي والبحث والعرض والوسائط الخطية.

لقد كانت قيادة هذا المدير التنفيذي حاسمة في قيادة استراتيجيات الإنتاج فيالإعلامي المدفوع، مما أدى الى نتائج ملحوظة افضل في معدلات التحويل في شركته. وفي الوقت نفسه، تولى في الوقت نفسه مناصب أخرى، مثل مدير خدمات التسويق ومدير حركة المرور في نفس الشركة متعددة الجنسيات خلال فترة إدارته السابقة.

شارك أيضاً في التوزيع العالمي لألعاب الفيديو و حملات الملكية الرقمية. كما كان مسؤولاً أيضاً عن تقديم الاستراتيجيات التشغيلية المتعلقة بتشكيل ووضع اللمسات الأخيرة على محتوى الصوت والصورة للإعلانات التلفزيونية و المقاطع الدعائية.

بالإضافة إلى ذلك، يحمل الخبير اجازة في الإعلانات السلكية واللاسلكية من جامعة فلوريدا والماجستير في الكتابة الإبداعية من جامعة كاليفورنيا، مما يدل على مهاراته في الإعلام و رواية القصص. بالإضافة إلى ذلك، شارك في كلية التطوير المهني بجامعة Harvard في برامج متطورة حول استخدام الذكاء الاصطناعي في الأعمال التجارية. وبالتالي، فإن ملفه المهني هو أحد أكثر الملفات المهنية أهمية في مجال التسويق و الإعلام الرقمي الحالي.



أ. Stevenson, Scott

- ♦ مدير التسويق الرقمي في Warner Bros. Discovery, Burbank, الولايات المتحدة
- ♦ مدير حركة المرور Warner Bros. Entertainment
- ♦ ماجستير في الكتابة الإبداعية من جامعة كاليفورنيا
- ♦ إجازة في الإعلانات السلوكية واللاسلكية من جامعة فلوريدا.



حقق أهدافك الأكاديمية والمهنية مع أفضل الخبراء المؤهلين في العالم! سيرشدك أساتذة MBA هذا خلال عملية التعلم بأكملها"

المدير الدولي المستضاف

الدكتور Doctor Eric Nyquist هو خبير في مجال الرياضة العالمية، بنى مسيرة مهنية رائعة، وقد اشتهر بقيادته الاستراتيجية وقدرته على قيادة التغيير والابتكار في المؤسسات الرياضية بمستوى عالي.

في الواقع، لقد شغل مناصب رفيعة مثل مدير الإعلانات والتأثير في NASCAR، في Florida, Estados Unidos. مع سنوات عديدة من الخبرة، شغل الدكتور Nyquist أيضًا عددًا من المناصب القيادية، بما في ذلك نائب الرئيس الأول للتطوير الاستراتيجي و المدير العام لشؤون الأعمال، حيث أدار أكثر من عشرة تخصصات تتراوح بين التطوير الاستراتيجي و التسويق الترفيهي.

ترك Nyquist أيضًا بصمة كبيرة على الامتيازات الرياضية الأكثر أهمية في شيكاغو. وبصفته نائب الرئيس التنفيذي لامتيازات Chicago Bulls و Chicago White Sox فقد أثبت قدرته على قيادة الأعمال الناجحة و الاستراتيجية في عالم الرياضة الاحترافية..

وأخيرًا، بدأ مسيرته المهنية في مجال الرياضة أثناء عمله في نيويورك ك محلل استراتيجي رئيسي لدى Roger Goodell في الدوري الوطني لكرة القدم الأمريكية وقبل ذلك كمتدرب قانوني لدى الاتحاد الأمريكي لكرة القدم.



أ. Eric Nyquist

- مدير التواصل والتأثير في NASCAR، في فلوريدا، الولايات المتحدة الأمريكية
- نائب الرئيس الأول للتطوير الاستراتيجي في NASCAR
- نائب رئيس التخطيط الاستراتيجي في NASCAR
- المدير العام لشؤون الأعمال في NASCAR
- نائب الرئيس التنفيذي، امتيازات Chicago White Sox
- نائب الرئيس التنفيذي، امتيازات Chicago Bulls
- مدير تخطيط الأعمال في الدوري الوطني لكرة القدم الأمريكية
- الشؤون التجارية/متدرب الشؤون التجارية/القانونية في الاتحاد الأمريكي لكرة القدم
- دكتوراه من جامعة شيكاغو
- ماجستير في إدارة الأعمال من كلية بوث لإدارة الأعمال في جامعة شيكاغو
- إجازة في الآداب في الاقتصاد الدولي من كلية Carleton



بفضل هذه الشهادة الجامعية 100%،
ستتمكن من الجمع بين دراستك والتزاماتك
اليومية، بمساعدة كبار الخبراء الدوليين
في مجال اهتمامك. سجل الآن!

الهيكل والمحتوى

تم إنشاء الخطة الدراسية للماجستير الخاص MBA الإدارة والتوجيه في التمريض في التمريض مع وضع الاحتياجات التخصصية الحالية لمهنيي هذا القطاع في الاعتبار. لهذا السبب، تم اختيار المعلومات الأكثر اكتمالا لتقديم تدريب من الدرجة الأولى للطلاب ، والذي يغطي كل شيء من الأنظمة والسياسات الصحية إلى الإدارة السريرية والاقتصادية وإدارة رأس المال البشري. بالتالي، سيكون لدى الطلاب رؤية عالمية لكل ما يستلزمه هذا العمل.



ادرس بالسرعة التي تناسبك، مع الراحة التي
توفرها TECH في نمط الدراسة عبر الإنترنت"



الوحدة 1. النظم والسياسات الصحية. تخطيط ومراقبة مؤسسات الرعاية الصحية

- 1.1 نظم الصحة
- 2.1 التمويل وتوفير الرعاية الصحية
- 3.1 التطور والجوانب الأخرى للنظم الصحية
- 4.1 بدائل لنماذج الإدارة التقليدية
- 5.1 عملية التخطيط الاستراتيجي
- 6.1 الإدارة حسب القيم والأهداف
- 7.1 النظرية التنظيمية المطبقة على الرعاية الصحية
- 8.1 التوجيه والإدارة
- 9.1 الرقابة الإدارية في القطاع الصحي

الوحدة 2. الإدارة السريرية والاقتصادية و إدارة الأشخاص

- 1.2 قواعد المحاسبة المطبقة على الإدارة الاقتصادية في الصحة
- 2.2 كفاءة واستخدام النظام الصحي
- 3.2 الميزانية والمشتريات
- 4.2 نماذج التمويل والدفع
- 5.2 حساب التكاليف
- 6.2 اتفاقيات الإدارة
- 7.2 مهنيو الرعاية الصحية
- 8.2 حقوق وواجبات. التعويضات
- 9.2 جدول العمل اليومي. إدارة الأشخاص
- 10.2 أدوات التوظيف في القطاعين العام والخاص

الوحدة 3. قسم التمريض في الجهاز الصحي. إدارة الرعاية السريرية والتمريضية

- 1.3 قسم التمريض والإدارة الإستراتيجية
- 2.3 نظم المعلومات في خدمات التمريض
- 3.3 تطبيع لغة التمريض
- 4.3 مساهمة التمريض في تقييم المنتجات الصحية. ممرضات يديرون الموارد المادية
- 5.3 نظم المعلومات في سجلات التمريض
- 6.3 النتائج الصحية
- 7.3 أنظمة تصنيف المرضى
- 8.3 أدوات إدارة الرعاية: الإدارة السريرية وإدارة العمليات
- 9.3 الانضمام إلى المنظمة: دليل الترحيب
- 10.3 أخلاقيات علم الأحياء في عمليات التمريض والإدارة بالقيم

الوحدة 4. الإدارة التوجيهية في الجودة والسلامة

- 1.4 الجودة في مؤسسات الرعاية الصحية
- 2.4 سلامة المريض
- 3.4 دراسات أساسية حول سلامة المرضى
- 4.4 الوقاية
- 5.4 أنظمة الإخطار والتسجيل
- 6.4 الضحايا الثانية والثالثة
- 7.4 اعتماد الجودة في الصحة
- 8.4 المنظمات والمعايير. نماذج الاعتماد
- 9.4 تقييم الأداء. الإدارة بالكفاءات
- 10.4 الأساليب والتقنيات

الوحدة 7. صنع القرار والتواصل في القيادة التمريضية

- 1.7 القيادة وقيادة الفريق
- 2.7 الدافع للتواصل مع الناس: إدارة الإجهاد والعاطفة
- 3.7 التفويض
- 4.7 التدريب الإداري
- 5.7 اتخاذ القرار وإدارة الوقت
- 6.7 عملية اتخاذ القرار. الإدارة في الرعاية المعقدة
- 7.7 تقنيات صنع القرار
- 8.7 الاتصالات
- 9.7 الاجتماعات
- 10.7 فض النزاعات

الوحدة 8. إدارة خدمات التمريض في المجتمع. التسويق والاتصالات والصحة

- 1.8 تعزيز الصحة والتقنيات الجديدة. الرعاية التمريضية في التقدم التكنولوجي في مجال الصحة
- 2.8 التسويق الصحي
- 3.8 التغييرات التكنولوجية التي تحسن الرعاية الصحية. التطبيقات والشبكات الاجتماعية في المجال الصحي
- 4.8 المهارات الرقمية لمديري الصحة والمديرين المتوسطين
- 5.8 سوق الرعاية الصحية
- 6.8 المسؤولية الاجتماعية للشركات
- 7.8 وضوح التمريض: الشبكات الاجتماعية والتقنيات الجديدة. ممرضة المستقبل
- 8.8 الملف الشخصي العام لمدير الصحة والمسؤول الصحي
- 9.8 مقابلة لتقديم طلب لشغل منصب إداري

الوحدة 5. الإدارة في رعاية المستشفى

- 1.5 إدارة خدمات الطوارئ
- 2.5 إدارة وحدة العناية المركزة
- 3.5 إدارة المنطقة الجراحية
- 4.5 إدارة وحدات الاستشفاء
- 5.5 وحدات أخرى أو خدمات خاصة
- 6.5 إدارة الخدمات المركزية أو الدعم أو المساندة
- 7.5 إدارة خدمات العيادات الخارجية
- 8.5 إدارة المختبر
- 9.5 إدارة صيدلية المستشفى
- 10.5 إدارة الضيافة والخدمات التكميلية والتطوع

الوحدة 6. الإدارة في مجالات الرعاية

- 1.6 التنسيق الاجتماعي والصحي
- 2.6 العناية الصحية الأولية
- 3.6 الإدارة السريرية في الرعاية الأولية
- 4.6 التدبير العلاجي للمريض المزمّن. قيادة الممرضات في مواجهة تحدي الأمراض المزمنة
- 5.6 ممرضات يديرون حالات وممارسات متقدمة
- 6.6 المريض النشط ومدرسة المرضى
- 7.6 إدارة خدمات رعاية العيادات الخارجية
- 8.6 إدارة حالات الطوارئ خارج المستشفى
- 9.6 العناية بالمنزل: الموديلات
- 10.6 خدمات رعاية العيادات الخارجية

الوحدة 9. في التدريس والبحث

- 1.9. التفكير النقدي في التمريض
- 2.9. المبادئ الأساسية لمنهجية البحث المطبقة على العلوم الصحية
- 3.9. مصادر المعلومات للأبحاث واستراتيجيات البحث
- 4.9. قراءة نقدية للمقالات
- 5.9. علم الأوبئة وتصميم الدراسة البحثية والتحيز
- 6.9. الاتصال ونشر البحوث
- 7.9. الفرص والموارد لتطوير الدراسات البحثية
- 8.9. إدارة المعرفة بالتمريض والتمريض القائم على الأدلة
- 9.9. تدريب الرعاية. التطوير المهني
- 10.9. الإدارة والابتكار في التدريب المستمر والقدرة على التدريس. الابتكار في الرعاية الصحية والعناية

الوحدة 10. الأنسنة في الإدارة الصحية

- 1.10. أنثروبولوجيا أنسنة: الصحة والمرض
- 2.10. الثقافة التنظيمية والثقافة التحويلية في النظم الصحية
- 3.10. إدارة المنظمات القائمة على الأنسنة
- 4.10. الاتجاهات الجديدة في الرعاية الصحية: صوت المريض ومقدم الرعاية والمريض النشط والمريض الخبير
- 5.10. الاعتبارات الأخلاقية في مجال الصحة
- 6.10. أخلاقيات العناية بالرعاية التمريضية
- 7.10. خدمات الصحة المهنية والوقاية في المجال الصحي
- 8.10. الإرهاق المهني. التكاليف المرتبطة بالرعاية
- 9.10. رعاية تتمحور حول المريض والأسرة
- 10.10. النهج الحالي للالتزام بالعلاج

- 8.11. الشركات متعددة الجنسيات وحقوق الإنسان
 - 1.8.11. العولمة والشركات متعددة الجنسيات وحقوق الإنسان
 - 2.8.11. الشركات متعددة الجنسيات مقابل القانون الدولي
 - 3.8.11. الصكوك القانونية للشركات المتعددة الجنسيات فيما يتعلق بحقوق الإنسان
 - 9.11. البيئة القانونية و Corporate Governance
 - 1.9.11. لوائح الاستيراد والتصدير الدولية
 - 2.9.11. الملكية الفكرية والصناعية
 - 3.9.11. قانون العمل الدولي

الوحدة 12. قيادة لأفراد وإدارة المواهب

- 1.12. إدارة الأفراد الإستراتيجية
 - 1.1.12. الإدارة الاستراتيجية للموارد البشرية
 - 2.1.12. إدارة الأفراد الإستراتيجية
 - 2.12. إدارة الموارد البشرية حسب الكفاءات
 - 1.2.12. التحليل المحتمل
 - 2.2.12. سياسة المكافآت
 - 3.2.12. خطط التوظيف / التعاقب الوظيفي
 - 3.12. تقييم الأداء وإدارة الأداء
 - 1.3.12. إدارة الأداء
 - 2.3.12. إدارة الأداء: عملية ونظام
 - 4.12. الابتكار في إدارة المواهب والأفراد
 - 1.4.12. نماذج إدارة المواهب الإستراتيجية
 - 2.4.12. تحديد المواهب والتدريب والتطوير
 - 3.4.12. الولاء والاحتفاظ
 - 4.4.12. المبادرة والابتكار
 - 5.12. تحفيز
 - 1.5.12. طبيعة الدافع
 - 2.5.12. نظرية التوقعات
 - 3.5.12. نظريات الحاجات
 - 4.5.12. الدافع والتعويض المالي
 - 6.12. تطوير فرق عالية الأداء
 - 1.6.12. فرق عالية الأداء: فرق تدار ذاتيا
 - 2.6.12. منهجيات إدارة الفريق ذاتية الإدارة عالي الأداء

الوحدة 11. القيادة والأخلاق والمسؤولية الاجتماعية للشركة

- 1.11. العولمة والحوكمة
 - 1.1.11. الحوكمة وحوكمة الشركات
 - 2.1.11. أساسيات حوكمة الشركات في الشركات
 - 3.1.11. دور مجلس الإدارة في إطار حوكمة الشركات
 - 2.11. Cross Cultural Management
 - 1.2.11. مفهوم Cross Cultural Management
 - 2.2.11. مساهمات في معرفة الثقافات الوطنية
 - 3.2.11. إدارة التنوع
 - 3.11. التنمية الإدارية والقيادة
 - 1.3.11. مفهوم التنمية الإدارية
 - 2.3.11. مفهوم القيادة
 - 3.3.11. نظريات القيادة
 - 4.3.11. أساليب القيادة
 - 5.3.11. الذكاء في القيادة
 - 6.3.11. تحديات القائد اليوم
 - 4.11. أخلاقيات العمل
 - 1.4.11. الأخلاق والأخلاقيات
 - 2.4.11. أخلاقيات الأعمال التجارية
 - 3.4.11. القيادة والأخلاقيات في الشركة
 - 5.11. الاستدامة
 - 1.5.11. الاستدامة التجارية والتنمية المستدامة
 - 2.5.11. أجندة 2030
 - 3.5.11. الشركات المستدامة
 - 6.11. المسؤولية الاجتماعية للشركة
 - 1.6.11. البعد الدولي للمسؤولية الاجتماعية للشركات
 - 2.6.11. تنفيذ المسؤولية الاجتماعية للشركة
 - 3.6.11. التأثير وقياس درجة المسؤولية الاجتماعية للشركات
 - 7.11. أنظمة وأدوات الإدارة المسؤولة
 - 1.7.11. المسؤولية الاجتماعية للشركات: المسؤولية الاجتماعية للشركات
 - 2.7.11. القضايا الرئيسية في تنفيذ استراتيجية الإدارة المسؤولة
 - 3.7.11. خطوات تطبيق نظام إدارة المسؤولية الاجتماعية للشركات
 - 4.7.11. أدوات ومعايير المسؤولية الاجتماعية للشركات

- 7.12. إدارة التغيير
 - 1.7.12. إدارة التغيير
 - 2.7.12. أنواع عملية إدارة التغيير
 - 3.7.12. فترات أو مراحل في إدارة التغيير
 - 8.12. الإعلانات الإدارية
 - 1.8.12. الإعلام الداخلي والخارجي في الأعمال التجارية
 - 2.8.12. أقسام الإعلام
 - 3.8.12. مدير الإعلانات في الشركة ملف تعريف ديركوم
 - 9.12. إنتاجية المواهب وجذبها والاحتفاظ بها وتفعيلها
 - 1.9.12. الإنتاجية
 - 2.9.12. عوامل جذب المواهب والاحتفاظ بها
- الوحدة 13. الإدارة الاقتصادية والمالية
 - 1.13. البيئة الاقتصادية
 - 1.1.13. بيئة الاقتصاد الكلي والنظام المالي
 - 2.1.13. المؤسسات المالية
 - 3.1.13. الأسواق المالية
 - 4.1.13. الأصول المالية
 - 5.1.13. الجهات الأخرى في القطاع المالي
 - 2.13. المحاسبة الإدارية
 - 1.2.13. مفاهيم أساسية
 - 2.2.13. أصول الشركة
 - 3.2.13. التزامات الشركة
 - 4.2.13. الميزانية الرئيسية للشركة
 - 5.2.13. كشف الدخل
 - 3.13. أنظمة المعلومات و Business Intelligence
 - 1.3.13. الأساسيات والتصنيف
 - 2.3.13. مراحل وطرق تقاسم التكلفة
 - 3.3.13. اختيار مركز التكلفة والتأثير
- 4.13. مراقبة الميزانية والإدارة
 - 1.4.13. نموذج الميزانية
 - 2.4.13. الميزانية الرأسمالية
 - 3.4.13. الميزانية التشغيلية
 - 5.4.13. ميزانية الخزنة
 - 6.4.13. تتبع الميزانية
 - 5.13. الإدارة المالية
 - 1.5.13. القرارات المالية للشركة
 - 2.5.13. قسم المالية
 - 3.5.13. الفوائض النقدية
 - 4.5.13. المخاطر المرتبطة بالإدارة المالية
 - 5.5.13. إدارة مخاطر الإدارة المالية
 - 6.13. والتخطيط المالي
 - 1.6.13. تعريف التخطيط المالي
 - 2.6.13. الإجراءات الواجب اتخاذها في التخطيط المالي
 - 3.6.13. إنشاء استراتيجيات العمل ووضعها
 - 4.6.13. جدول التدفق النقدي Cash Flow
 - 5.6.13. الجدول الحالي
 - 7.13. الاستراتيجية المالية للشركة
 - 1.7.13. الاستراتيجية المؤسسية ومصادر التمويل
 - 2.7.13. المنتجات المالية لتمويل الأعمال
 - 8.13. التمويل الاستراتيجي
 - 1.8.13. التمويل الذاتي
 - 2.8.13. زيادة الأموال الخاصة
 - 3.8.13. الموارد الهجينة
 - 4.8.13. التمويل عن طريق الوطاء
 - 9.13. التحليل المالي والتخطيط
 - 1.9.13. تحليل الميزانية العمومية
 - 2.9.13. تحليل قائمة الدخل
 - 3.9.13. التحليل الربحي
 - 10.13. تحليل وحل الحالات/ المشاكل
 - 1.10.13. المعلومات المالية لشركة التصنيع وصناعة النسيج (INDITEX) S.A.

- 9.14. شركات الإعلانات
- 1.9.14. المفهوم
- 2.9.14. أهمية الإعلام في المؤسسة
- 3.9.14. نوع الإعلام في المنظمة
- 4.9.14. وظائف الإعلام في المؤسسة
- 5.9.14. عناصر الإعلام
- 6.9.14. مشاكل الإعلام
- 7.9.14. سيناريوهات الإعلام
- 10.14. الإعلام والسمعة الرقمية
- 1.10.14. السمعة عبر الانترنت
- 2.10.14. كيفية قياس السمعة الرقمية؟
- 3.10.14. أدوات السمعة عبر الإنترنت
- 4.10.14. تقرير السمعة عبر الإنترنت
- 5.10.14. Branding عبر الإنترنت

احصل على خطة دراسة كاملة للغاية وقم
بتحسين مهاراتك في إدارة التمريض"



الوحدة 14. الإدارة التجارية والتسويق الاستراتيجي

- 1.14. الإدارة التجارية
- 1.1.14. الإطار المفاهيمي للإدارة التجارية
- 2.1.14. استراتيجية الأعمال والتخطيط
- 3.1.14. دور المديرين التجاريين
- 2.14. Marketing
- 1.2.14. مفهوم التسويق
- 2.2.14. عناصر التسويق الأساسية
- 3.2.14. الأنشطة التسويقية للشركة
- 3.14. إدارة التسويق الاستراتيجي
- 1.3.14. مفهوم التسويق الاستراتيجي
- 2.3.14. مفهوم التخطيط الاستراتيجي للتسويق
- 3.3.14. مراحل عملية التخطيط التسويقي الاستراتيجي
- 4.14. التسويق الرقمي والتجارة الإلكترونية
- 1.4.14. أهداف التسويق الرقمي والتجارة الإلكترونية
- 2.4.14. التسويق الرقمي والوسائط المستخدمة
- 3.4.14. التجارة الإلكترونية. السياق العام
- 4.4.14. فئات التجارة الإلكترونية
- 5.4.14. مميزات وعيوب Ecommerce مقارنة بالتجارة التقليدية
- 5.14. التسويق الرقمي لتقوية العلامة التجارية
- 1.5.14. استراتيجيات عبر الإنترنت لتحسين سمعة علامتك التجارية
- 2.5.14. Branded Content & Storytelling
- 6.14. التسويق الرقمي لجذب العملاء والاحتفاظ بهم
- 1.6.14. استراتيجيات الولاء والمشاركة عبر الإنترنت
- 2.6.14. إدارة علاقات الزوار
- 3.6.14. التجزئة المفرطة
- 7.14. ادارة الحملات الرقمية
- 1.7.14. ما هي الحملة الاعلانية الرقمية؟
- 2.7.14. خطوات إطلاق حملة تسويق عبر الإنترنت
- 3.7.14. أخطاء في الحملات الاعلانية الرقمية
- 8.14. استراتيجية المبيعات
- 1.8.14. استراتيجية المبيعات
- 2.8.14. طرق البيع

المنهجية

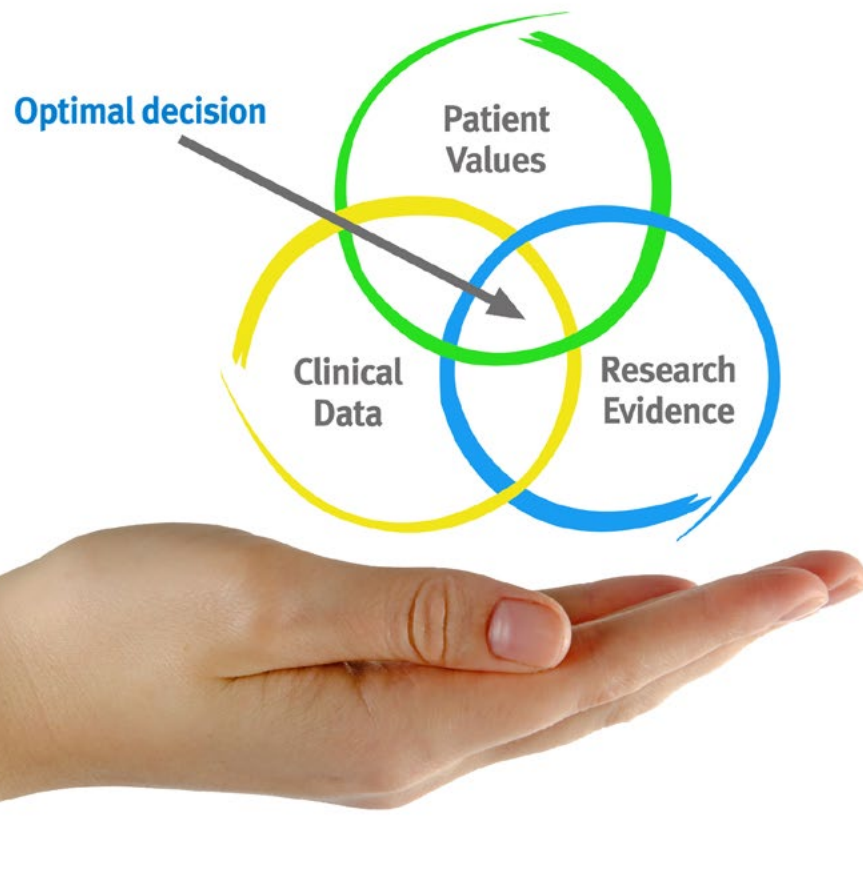
يقدم هذا البرنامج التدريبي طريقة مختلفة للتعلم. فقد تم تطوير منهجيتنا من خلال أسلوب التعليم المرتكز على التكرار: **Relearning** أو ما يعرف بمنهجية إعادة التعلم.

يتم استخدام نظام التدريس هذا، على سبيل المثال، في أكثر كليات الطب شهرة في العالم، وقد تم اعتباره أحد أكثر المناهج فعالية في المنشورات ذات الصلة مثل مجلة نيو إنجلند الطبية (*New England Journal of Medicine*).





اكتشف منهجية *Relearning* (منهجية إعادة التعلم)، وهي نظام يتخلى عن التعلم الخطي التقليدي ليأخذك عبر أنظمة التدريس التعليم المرتكزة على التكرار: إنها طريقة تعلم أثبتت فعاليتها بشكل كبير، لا سيما في المواد الدراسية التي تتطلب الحفظ"



في كلية التمريض بجامعة TECH نستخدم منهج دراسة الحالة

أمام حالة معينة، ما الذي يجب أن يفعله المهني؟ خلال البرنامج، سيواجه الطلاب العديد من الحالات السريرية المحاكية بناءً على مرضى حقيقيين وسيتعين عليهم فيها التحقيق ووضع الفرضيات وأخيراً حل الموقف. هناك أدلة علمية وفيرة على فعالية المنهج. حيث يتعلم الممرضون والممرضات بشكل أفضل وأسرع وأكثر استدامة مع مرور الوقت.

مع جامعة TECH يمكن للمرضين والممرضات تجربة طريقة تعلم تهز أسس الجامعات التقليدية في جميع أنحاء العالم.

وفقاً للدكتور Gérvas، فإن الحالة السريرية هي العرض المشروح لمريض، أو مجموعة من المرضى، والتي تصبح «حالة»، أي مثالاً أو نموذجاً يوضح بعض العناصر السريرية المميزة، إما بسبب قوتها التعليمية، أو بسبب تفردتها أو ندرتها. لذا فمن الضروري أن تستند الحالة إلى الحياة المهنية الحالية، في محاولة لإعادة إنشاء عوامل التكيف الحقيقية في الممارسة المهنية في مجال التمريض.



هل تعلم أن هذا المنهج تم تطويره عام 1912 في جامعة هارفارد للطلاب دارسي القانون؟ وكان يتمثل منهج دراسة الحالة في تقديم مواقف حقيقية معقدة لهم لكي يقوموا باتخاذ القرارات وتبرير كيفية حلها. وفي عام 1924 تم تأسيسها كمنهج تدريس قياسي في جامعة هارفارد"

تُبرر فعالية المنهج بأربعة إنجازات أساسية:

1. الممرضون الذين يتبعون هذا المنهج لا يحققون فقط استيعاب المفاهيم، ولكن أيضاً تنمية قدراتهم العقلية من خلال التمارين التي تقيم المواقف الحقيقية وتقوم بتطبيق المعرفة المكتسبة.

2. يتم التعلم بطريقة قوية في القدرات العملية التي تسمح للممرض وللممرضة بدمج المعرفة بشكل أفضل في المستشفى أو في بيئة الرعاية الأولية.

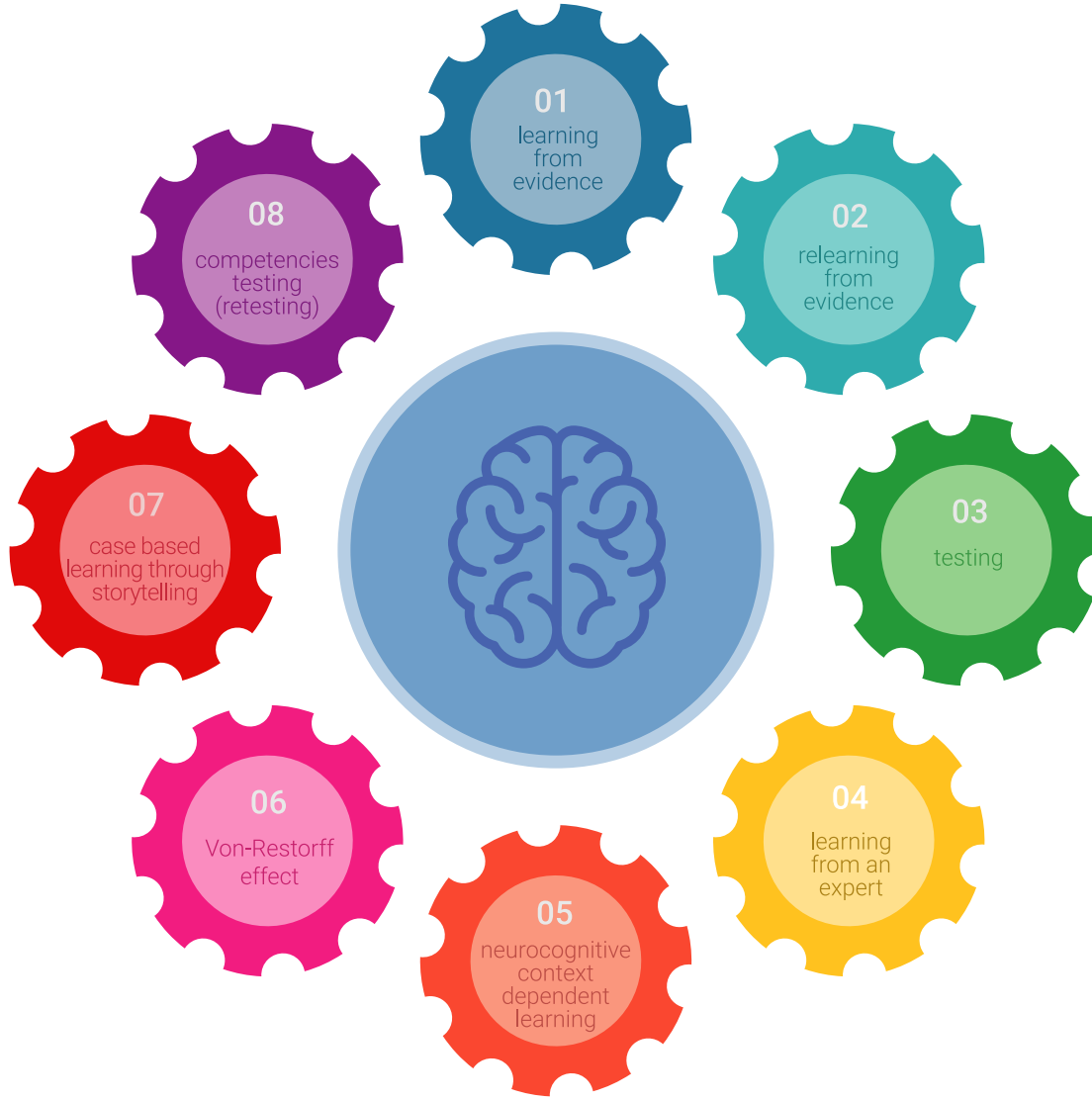
3. يتم تحقيق استيعاب أبسط وأكثر كفاءة للأفكار والمفاهيم، وذلك بفضل منهج المواقف التي نشأت من الواقع.

4. يصبح الشعور بكفاءة الجهد المستثمر حافزاً مهماً للغاية للطلاب، مما يترجم إلى اهتمام أكبر بالتعلم وزيادة في الوقت المخصص للعمل في المحاضرة الجامعية.

منهجية إعادة التعلم (Relearning)

تجمع جامعة TECH بين منهج دراسة الحالة ونظام التعلم عن بعد، 100% عبر الانترنت والقائم على التكرار، حيث تجمع بين 8 عناصر مختلفة في كل درس.

نحن نعزز منهج دراسة الحالة بأفضل منهجية تدريس 100% عبر الانترنت في الوقت الحالي وهي: منهجية إعادة التعلم والمعروفة بـ *Relearning*.



سوف يتعلم الممرض والمعرضة من خلال الحالات الحقيقية وحل المواقف المعقدة في بيئات التعلم المحاكاة. تم تطوير هذه المحاكاة من أحدث البرامج التي تسهل التعلم الغامر.

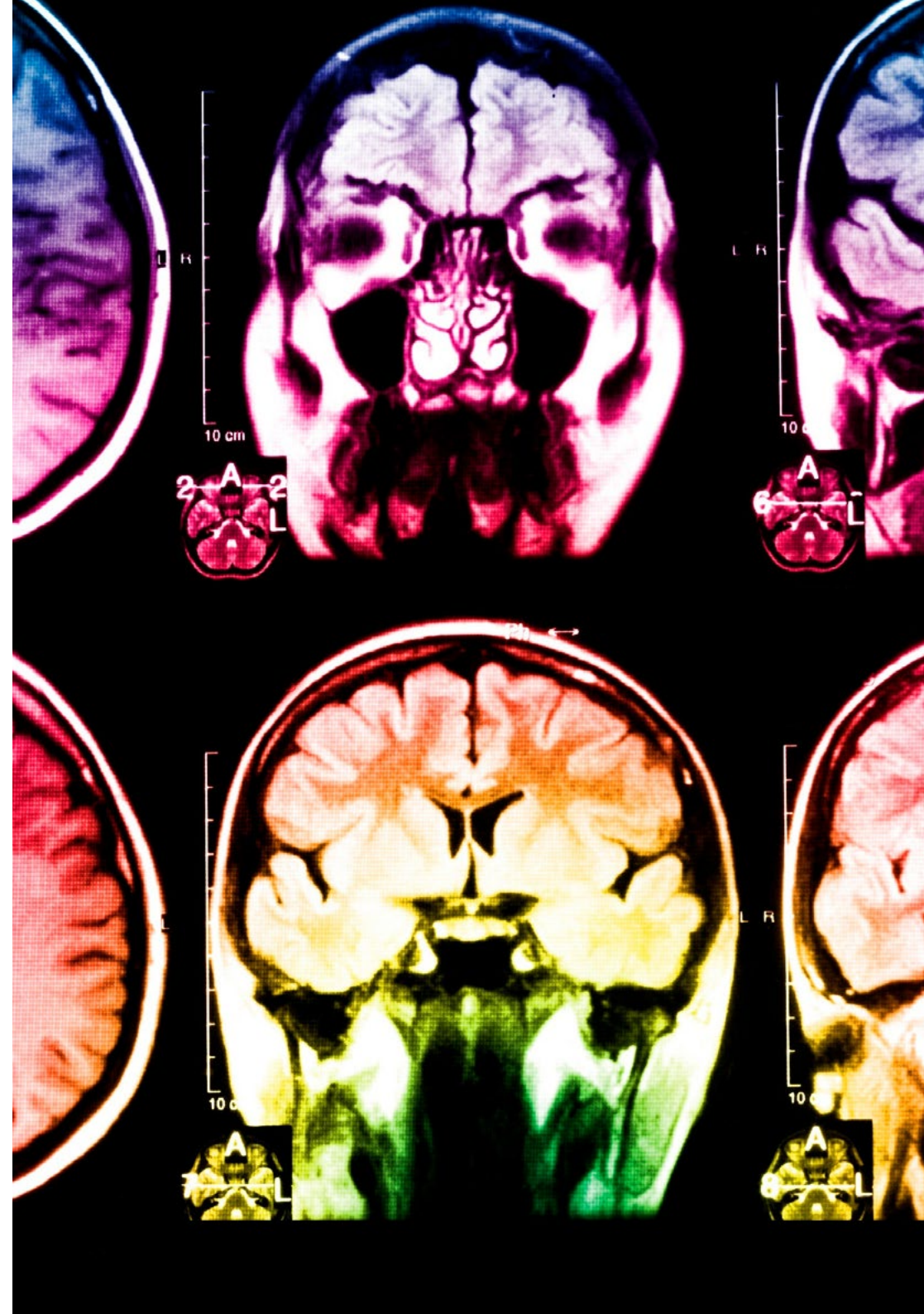
في طليعة المناهج التربوية في العالم، تمكنت منهجية إعادة التعلم من تحسين مستويات الرضا العام للمهنيين، الذين أكملوا دراساتهم، فيما يتعلق بمؤشرات الجودة لأفضل جامعة عبر الإنترنت في البلدان الناطقة بالإسبانية (جامعة كولومبيا).

من خلال هذه المنهجية، قمنا بتدريب أكثر من 175000 ممرض بنجاح غير مسبوق، في جميع التخصصات السريرية بغض النظر عن عبء التدريب العملي. تم تطوير منهجيتنا التربوية في بيئة شديدة المتطلبات، مع طلاب جامعيين يتمتعون بمظهر اجتماعي واقتصادي مرتفع ومتوسط عمر يبلغ 43.5 عاماً.

ستتيح لك منهجية إعادة التعلم والمعروفة بـ *Relearning*، التعلم بجهد أقل ومزيد من الأداء، وإشراكك بشكل أكبر في تخصصك، وتنمية الروح النقدية لديك، وكذلك قدرتك على الدفاع عن الحجج والآراء المتباينة: إنها معادلة واضحة للنجاح.

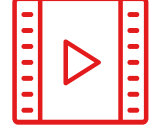
في برنامجنا، التعلم ليس عملية خطية، ولكنه يحدث في شكل لولبي (تتعلم ثم تطرح ماتعلمناه جانباً فننساها ثم نعيد تعلمه). لذلك، نقوم بدمج كل عنصر من هذه العناصر بشكل مركزي.

النتيجة الإجمالية التي حصل عليها نظام التعلم في TECH هي 8.01، وفقاً لأعلى المعايير الدولية.



يقدم هذا البرنامج أفضل المواد التعليمية المُعدَّة بعناية للمهنيين:

المحتويات التعليمية



إنشاء جميع المحتويات التعليمية من قبل المتخصصين الذين سيقومون بتدريس البرنامج الجامعي، خصيصاً لها، بحيث يكون التطوير التعليمي محدداً وملموشاً بشكل حقيقي.

يتم بعد ذلك تطبيق هذه المحتويات على التنسيق السمعي البصري والذي سيكون الطريقة التي سنتبعها خلال تواصلنا عبر الإنترنت في جامعة TECH. كل ذلك، مع التقنيات الأكثر ابتكاراً التي تتيح لنا أن نقدم لك جودة عالية، في كل جزء من الدورة سنضعه في خدمة الطالب.

أحدث تقنيات وإجراءات التمرير المعروضة في الفيديوهات



تقدم TECH للطلاب أحدث التقنيات وأحدث التطورات التعليمية والتقنيات الرائدة في الوقت الراهن في مجال التمرير. كل هذا، بصيغة المتحدث، بأقصى درجات الصرامة، موضحاً ومفصلاً للمساهمة في استيعاب وفهم الطالب. وأفضل ما في الأمر أنه يمكنك مشاهدتها عدة مرات كما تريد.

ملخصات تفاعلية

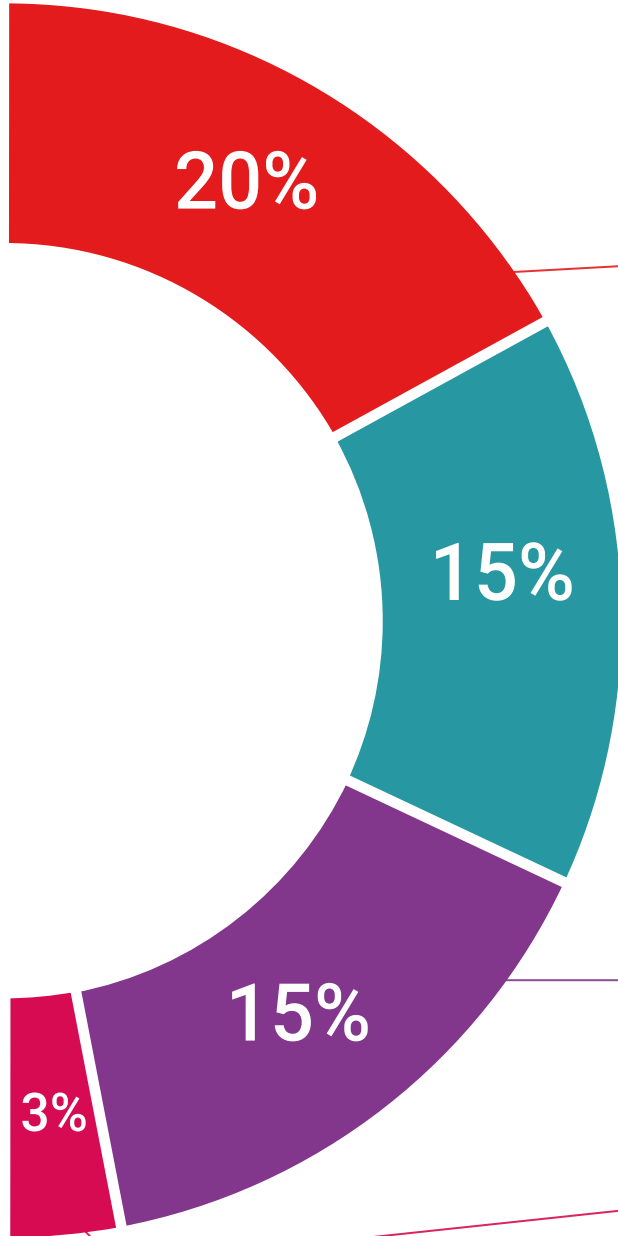


يقدم فريق جامعة TECH المحتويات بطريقة جذابة وديناميكية في أقراص الوسائط المتعددة التي تشمل الملفات الصوتية والفيديوهات والصور والرسوم البيانية والخرائط المفاهيمية من أجل تعزيز المعرفة. اعترفت شركة مايكروسوفت بهذا النظام التعليمي الفريد لتقديم محتوى الوسائط المتعددة على أنه "قصة نجاح أوروبية".

قراءات تكميلية



المقالات الحديثة، ووثائق اعتمدت بتوافق الآراء، والأدلة الدولية.. من بين آخرين. في مكتبة جامعة TECH الافتراضية، سيتمكن الطالب من الوصول إلى كل ما يحتاجه لإكمال تدريبه.





تحليل الحالات التي تم إعدادها من قبل الخبراء وإرشاد منهم

يجب أن يكون التعلم الفعال بالضرورة سياقياً. لذلك، تقدم TECH تطوير حالات واقعية يقوم فيها الخبير بإرشاد الطالب من خلال تنمية الانتباه وحل المواقف المختلفة: طريقة واضحة ومباشرة لتحقيق أعلى درجة من الفهم.



الاختبار وإعادة الاختبار

يتم بشكل دوري تقييم وإعادة تقييم معرفة الطالب في جميع مراحل البرنامج، من خلال الأنشطة والتدريبات التقييمية وذاتية التقييم: حتى يتمكن من التحقق من كيفية تحقيق أهدافه.



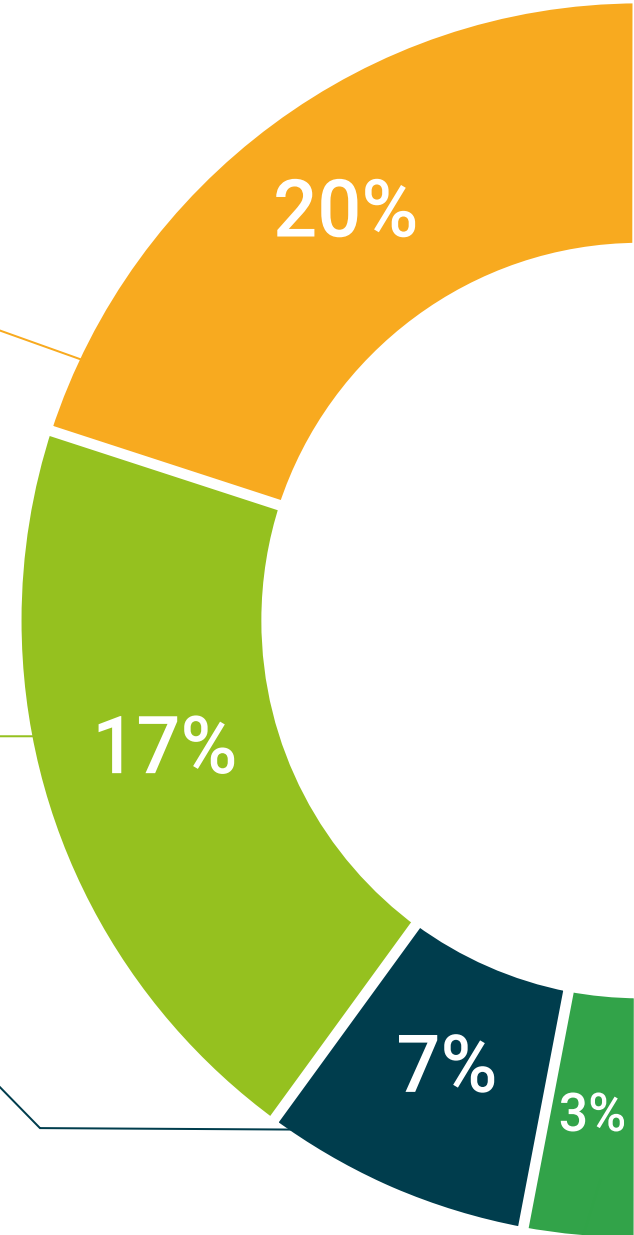
المحاضرات الرئيسية

هناك أدلة علمية على فائدة المراقبة بواسطة الخبراء كطرف ثالث في عملية التعلم. إن مفهوم ما يسمى *Learning from an Expert* أو التعلم من خبير يقوي المعرفة والذاكرة، ويولد الثقة في القرارات الصعبة في المستقبل.



إرشادات توجيهية سريعة للعمل

تقدم جامعة TECH المحتويات الأكثر صلة بالمحاضرة الجامعية في شكل أوراق عمل أو إرشادات توجيهية سريعة للعمل. إنها طريقة موجزة وعملية وفعالة لمساعدة الطلاب على التقدم في تعلمهم.

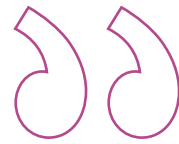


المؤهل العلمي

يحتوى ماجستير خاص في MBA الإدارة والتوجيه في التمريض على التدريب الأكثر دقة وحداثة بالإضافة إلى الحصول على مؤهل الماجستير الخاص الصادرة عن TECH الجامعة التكنولوجية.



اجتاز هذا البرنامج بنجاح واحصل على شهادتك الجامعية
دون الحاجة إلى سفر أو القيام بأية إجراءات مرهقة"



هذه ماجستير خاص في MBA الإدارة والتوجيه في التمريض على البرنامج العلمي الأكثر اكتمالا وحدائث في السوق. بعد اجتياز التقييم، سيحصل الطالب عن طريق البريد العادي* مصحوب بعلم وصول مؤهل ماجستير خاص الصادر عن TECH الجامعة التكنولوجية

إن المؤهل الصادر عن TECH الجامعة التكنولوجية سوف يشير إلى التقدير الذي تم الحصول عليه في برنامج المعاضرة الجامعية وسوف يفي بالمتطلبات التي عادة ما تُطلب من قبل مكاتب التوظيف ومسابقات التعيين ولجان التقييم الوظيفي والمهني.

المؤهل العلمي: ماجستير خاص في MBA الإدارة والتوجيه في التمريض

اطريقة: عبر الإنترنت

مدة: 12 أشهر

ماجستير خاص في الإدارة والتوجيه في التمريض MBA

التوزيع العام للخطة الدراسية		التوزيع العام للخطة الدراسية	
الطريقة	عدد الساعات	نوع المادة	عدد الساعات
إجمالي	100	إلزامي (OB)	1500
إجمالي	100	اختياري (OP)	0
إجمالي	100	الممارسات الخارجية (PR)	0
إجمالي	100	(TFM) مشروع تخرج الماجستير	0
إجمالي	100	الإجمالي	1500

tech الجامعة التكنولوجية

Tere Guevara Navarro
رئيس الجامعة

tech الجامعة التكنولوجية

شهادة تخرج
هذه الشهادة ممنوحة إلى

المواطن/المواطنة مع وثيقة تحقيق شخصية رقم

لاجتيازه/لاجتيازها بنجاح والحصول على برنامج ماجستير خاص في

MBA الإدارة والتوجيه في التمريض

وهي شهادة خاصة من هذه الجامعة موافقة لـ 1500 ساعة، مع تاريخ بدء يوم /شهر/ سنة وتاريخ انتهاء يوم /شهر/ سنة

تيك مؤسسة خاصة للتعليم العالي معتمدة من وزارة التعليم العام منذ 28 يونيو 2018 في تاريخ 17 يونيو 2020

Tere Guevara Navarro
رئيس الجامعة

يجب أن يكون هذا المؤهل الخاص مصحوبا دائما بالمؤهل الجامعي التكميلي الصادر عن السلطات المختصة بالاعتماد للبروفات المهنية في كل بلد

APNOR230 | tech@ute.com | verticales

الجامعة
التكنولوجية
tech

ماجستير خاص

MBA الإدارة والتوجيه في التمريض

« طريقة التدريس: أونلاين

« مدة الدراسة: 12 شهر

« المؤهل الجامعي من: TECH الجامعة التكنولوجية

« مواعيد الدراسة: وفقاً لوتيرتك الخاصة

« الامتحانات: أونلاين

ماجستير خاص MBA الإدارة والتوجيه في التمريض