

ماجستير خاص  
التغذية السريرية في طب الأطفال في مجال التمريض



الجامعة  
التكنولوجية **tech**

ماجستير خاص

التغذية السريرية في طب الأطفال في مجال التمريض

« طريقة التدريس: أونلاين

« مدة الدراسة: 12 شهر

« المؤهل الجامعي من: TECH الجامعة التكنولوجية

« عدد الساعات المخصصة للدراسة: 16 ساعات أسبوعياً

« مواعيد الدراسة: وفقاً لوتيرك الخاصة

« الامتحانات: أونلاين

رابط الدخول إلى الموقع الإلكتروني: [www.techitute.com/ae/nursing/professional-master-degree/master-clinical-nutrition-pediatrics-nurses](http://www.techitute.com/ae/nursing/professional-master-degree/master-clinical-nutrition-pediatrics-nurses)

# الفهرس

01	المقدمة	صفحة 4
02	الأهداف	صفحة 8
03	الكفاءات	صفحة 12
04	هيكل الإدارة وأعضاء هيئة تدريس الدورة التدريبية	صفحة 16
05	الهيكل والمحتوى	صفحة 20
06	المنهجية	صفحة 26
07	المؤهل العلمي	صفحة 34

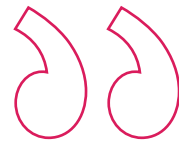
01

# المقدمة

إن الأهمية التي يلعبها النظام الغذائي كعامل خطر قابل للتعديل على الصحة معروفة جيداً. في علم أمراض الأطفال، تتدخل التغذية كعامل من أسباب المرض وكمضاعفات لأمراض أخرى. لذلك، هناك اهتمام متزايد بدراسة الغذاء والتغذية في تكوين وعلاج ودعم عدد كبير من الأمراض لدى الأطفال كالبالغين أصحاء في المستقبل.



حسّن معرفتك في التغذية السريرية في طب الأطفال في مجال التمريض من خلال  
هذا البرنامج، حيث ستجد أفضل المواد التعليمية مع دراسات الحالة السريرية



بالنظر إلى التدريب المحدود الذي يكتسبه العاملون الصحيون في إعدادهم الأكاديمي في هذا الشأن، فليس من المستغرب الاهتمام الذي يثيرهم عند قيامهم بنشاطهم المهني وتوسيع معرفتهم في التغذية السريرية ليكونوا قادرين على تلبية احتياجات مرضاهم.

التخصص في التغذية هو الاستجابة الأساسية للمهنيين للرعاية والاحتياجات الوقائية للسكان في مسائل الغذاء والصحة. ومن الأمثلة على ذلك التأسيس المتزايد في المستشفيات الإسبانية لوحدات أو خدمات التغذية.

يوفر هذا الماجستير الخاص إمكانية تعميق وتحديث المعرفة في هذا المجال، باستخدام أحدث التقنيات التعليمية. وهكذا تظهر رؤية شاملة للتغذية السريرية وفي نفس الوقت تركز على الجوانب الأكثر أهمية وابتكارًا في التغذية في سن الأطفال، مما في ذلك من مرحلة داخل الرحم إلى مرحلة المراهقة وكذلك الأمراض التي يلعب فيها النظام الغذائي دورًا مهمًا للغاية.

تسمح درجة الماجستير الخاص هذه بالتخصص في مجال التغذية السريرية في المجالات ذات الأهمية الخاصة مثل علم الوراثة الغذائية وعلم الجينات الغذائية والتغذية والسمنة والتغذية الرياضية والحساسية الغذائية.

يحتوي هذا الماجستير الخاص في التغذية السريرية في طب الأطفال في مجال التمريض على البرنامج العلمي الأكثر للتمريض اكتمالاً و حداثةً في السوق. ومن أبرز الميزات في هذا الكورس:

- ♦ تطوير أكثر من 75 حالة سريرية قدمها خبراء التغذية السريرية في طب الأطفال
- ♦ تجمع محتوياتها الرسومية والتخطيطية والعملية البارزة التي يتم تصورها بها المعلومات العلمية والرعاية الصحية حول تلك التخصصات التي لا غنى عنها للممارسة المهنية
- ♦ المستجدات التشخيصية-العلاجية في التقييم والتشخيص والتدخل في التغذية السريرية للأطفال
- ♦ التدريبات العملية حيث يتم إجراء عملية التقييم الذاتي لتحسين التعليم
- ♦ اختبارات الإقونات السريرية والتصوير للأغراض التشخيصية.
- ♦ نظام تعلم تفاعلي قائم على الخوارزميات لاتخاذ القرار بشأن الحالات السريرية المثارة
- ♦ تركيزها الخاص على منهجيات البحث في التغذية السريرية في طب الأطفال
- ♦ الدروس النظرية، أسئلة للخبراء، منتديات مناقشة حول موضوعات مثيرة للجدل وأعمال التفكير الفردي
- ♦ توفر الوصول إلى المحتوى من أي جهاز ثابت أو محمول متصل إلى الإنترنت

ستساعدك درجة الماجستير في التغذية السريرية في طب الأطفال على البقاء على اطلاع دائم لتوفير الاهتمام الشخصي لمرضاك"



زد من ثققتك في اتخاذ القرار عن طريق تحديث معرفتك من خلال هذا الماجستير.

اغتنم الفرصة للتعرف على أحدث التطورات في هذا الشأن لتطبيقها على ممارستك اليومية.

هذا الماجستير الخاص هو أفضل استثمار يمكنك القيام به في اختيار برنامج تحديثي لسببين: بالإضافة إلى تحديث معرفتك في التغذية السريرية في طب الأطفال في مجال التمريض، ستحصل على شهادة من TECH الجامعة التكنولوجية ”

وهي تضم في هيئة التدريس مهنيين ينتمون إلى مجال التغذية السريرية، الذين يصبون في هذا التدريب خبرة عملهم، بالإضافة إلى متخصصين معترف بهم من جمعيات مرجعية وجامعات مرموقة.

محتوى الوسائط المتعددة، المُعد بأحدث التقنيات التعليمية، سيجب الدراسة المهني والسياقي، مما معناه، بيئة محاكاة ستوفر التعلم الغامر والمرمج للتدريب في مواقف حقيقية.

يركز تصميم هذا البرنامج على التعلم القائم على المشكلات، والذي يجب على الممرض من خلاله محاولة حل الحالات المختلفة للممارسة المهنية التي تُطرح. للقيام بذلك، سيحصل الأخصائي على مساعدة من نظام فيديو تفاعلي مبتكر تم إنشاؤه بواسطة خبراء مشهورين يتمتعون بخبرة واسعة في التغذية السريرية للأطفال.





## 02 الأهداف

الهدف الرئيسي الذي يسعى إليه البرنامج هو تطوير التعلم النظري والعملي، بحيث يتمكن الممرض من إتقان التغذية السريرية في طب الأطفال بطريقة عملية وصارمة.



سيسمح لك هذا الماجستير الخاص بتحديث معرفتك في التغذية السريرية للأطفال، باستخدام أحدث التقنيات التعليمية، للمساهمة بالجودة والسلامة في اتخاذ القرار”



## الأهداف المحددة



- مراجعة أسس النظام الغذائي المتوازن في مراحل مختلفة من دورة الحياة، وكذلك في التمرين
- تقييم وحساب المتطلبات الغذائية في المواقف الصحية والمرضية في أي مرحلة من مراحل دورة الحياة
- مراجعة الإرشادات الغذائية الجديدة والأهداف الغذائية وكمية العناصر الغذائية الموصى بها (RDA)
- إدارة قواعد البيانات الغذائية وجدول التكوين
- شرح القراءة الصحيحة للملصقات الغذائية الجديدة
- تحديث التفاعل بين المغذيات الدوائية وآثارها في علاج المريض
- التعرف على العلاقة بين النظام الغذائي والحالة المناعية
- شرح أساسيات علم الوراثة التغذوية وتأثير التغذية على الجينات
- دمج العلاج بالنباتات كعلاج مساعد في الممارسة السريرية
- مراجعة الأسس النفسية والعوامل البيولوجية النفسية الاجتماعية التي تؤثر على سلوك الإنسان في تناول الطعام
- تحليل الطرق المختلفة لتقييم الحالة التغذوية
- تفسير ودمج بيانات القياسات البشرية والسريرية والكيميائية الحيوية والدموية والمناعية والدوائية في التقييم الغذائي للمريض وفي علاجه الغذائي والتغذوي
- توقع المخاطر الغذائية للمرضى
- إدارة الأنواع المختلفة من المسوحات التغذوية لتقييم المدخول الغذائي
- الاكتشاف المبكر وتقييم الانحرافات الناتجة عن الفائض أو النقص الكمي والنوعي في الميزان الغذائي
- تحديد وتصنيف الأطعمة والمنتجات الغذائية والمكونات الغذائية
- مراجعة التركيب الكيميائي للأغذية، وخصائصها الفيزيائية والكيميائية، وقيمتها الغذائية، وتوافرها البيولوجي، وخصائصها الحسية والتغيرات التي تخضع لها نتيجة للعمليات التكنولوجية والطهي
- وصف تكوين ومنافع الأطعمة الجديدة
- شرح الجوانب الأساسية لعلم الأحياء الدقيقة للأغذية وعلم الطفيليات وعلم السموم المتعلقة بسلامة الغذاء
- التقييم والحفاظ على ممارسات النظافة الملائمة وسلامة الأغذية بتطبيق التشريعات الحالية
- التفكير في فائدة المطعم المدرسي كوسيلة تعليمية.
- شرح العلاقة بين علم وظائف الأعضاء والتغذية في مراحل مختلفة من نمو الطفل

## الأهداف العامة



- تحديث معرفة أطفال بالاتجاهات الجديدة في تغذية الأطفال، سواء في الصحة أو في الحالات المرضية
- تعزيز استراتيجيات العمل القائمة على المعرفة العملية للتغيرات الجديدة في التغذية وتطبيقها على أمراض الأطفال، حيث تلعب دوراً أساسياً في علاجهم
- تعزيز اكتساب القدرات والمهارات التقنية، من خلال نظام سمعي بصري قوي، وإمكانية التطوير من خلال ورش عمل المحاكاة عبر الإنترنت و / أو التدريب المحدد
- تشجيع التحفيز المهني من خلال التعليم والبحث المستمر

اتخذ هذه الخطوة لتكون على اطلاع بأحدث التطورات  
في مجال التغذية السريرية في طب الأطفال في مجال  
التمريض”



- ♦ تحليل الآثار المترتبة على التغذية في عملية النمو والوقاية والعلاج من مختلف الأمراض في مرحلة الطفولة
- ♦ التعرف على تأثير تغذية الأم الحامل والمرضعة على النمو داخل الرحم وتطور المولود والرضيع
- ♦ وصف الاحتياجات الغذائية في فترات الطفولة المختلفة
- ♦ إجراء التقييم الغذائي في طب الأطفال
- ♦ تقييم ووصف النشاط البدني كعامل مشارك في الحالة التغذوية
- ♦ حساب احتياجات ومخاطر الغذاء للطفل والمراهق الرياضي
- ♦ مراجعة الاتجاهات الحالية في تغذية الأطفال حديثي الولادة
- ♦ شرح الاتجاهات الحالية في تغذية الطفل مع تأخير داخل الرحم وآثار التغذية على أمراض التمثيل الغذائي
- ♦ التفكير في دور حليب الأم كغذاء وظيفي
- ♦ تحليل عمل بنوك الحليب
- ♦ وصف التركيبات الجديدة المستخدمة في تغذية الرضع
- ♦ التفكير في الاتجاهات والنماذج الجديدة في تغذية الأطفال
- ♦ التفكير في عوامل الخطر وتحديدها في تغذية الطالب وتغذية المراهقين
- ♦ دمج مختلف تقنيات الدعم الغذائي الأساسية والمتقدمة والمنتجات المتعلقة بتغذية الأطفال في الممارسة السريرية
- ♦ تحديد الأطفال الذين يعانون من المخاطر التغذوية الذين يمكن أن يتلقوا دعماً محدداً
- ♦ تقييم ومراقبة متابعة الأطفال بالدعم الغذائي
- ♦ شرح المستجندات والأدلة المتوفرة عن البروبيوتيك والبريبايوتك في تغذية الأطفال
- ♦ التعرف على الطفل الذي يعاني من سوء التغذية
- ♦ وصف الدعم الغذائي الصحيح للطفل المصاب بسوء التغذية
- ♦ تصنيف الأنواع المختلفة لسوء التغذية وتأثيرها على الجسد في طور النمو
- ♦ التفكير في مسببات وتداعيات وعلاج السممة لدى الأطفال.
- ♦ شرح العلاج الغذائي لأكثر أمراض النقص شيوعاً في بيتنا
- ♦ تحديد الدور الذي تلعبه الدهون في تغذية الأطفال
- ♦ تقييم الجوانب النفسية والفسولوجية المرتبطة باضطرابات الأكل عند الأطفال الصغار
- ♦ التعرف على اضطرابات الأكل
- ♦ مراجعة الآلية المرضية وتحديث علاج الأخطاء الوراثية في التمثيل الغذائي
- ♦ شرح علاج خلل الدهون والدور الذي يلعبه النظام الغذائي في نشأته وعلاجه
- ♦ إدارة العلاج الغذائي للطفل المصاب بالسكري
- ♦ تقييم الدعم الغذائي للأطفال المصابين بالسرطان في المواقف المختلفة
- ♦ التفكير في دور الطعام في الأطفال المصابين بالتوحد
- ♦ مراجعة أساسيات الدعم الغذائي للإسهال الحاد
- ♦ وصف إدارة الدعم الغذائي في الأمراض الالتهابية
- ♦ التفكير في العلاقة بين الإمساك وتغذية الطفل
- ♦ تحديد الأطعمة المستعدة في النظام الغذائي للطفل المصاب بمرض الاضطرابات الهضمية
- ♦ تحديد الإدارة الغذائية للأطفال المصابين باعتلال الكلية
- ♦ شرح أحدث الأدلة حول الحساسية الغذائية وعدم تحملها
- ♦ تحديد العوامل الغذائية المتعلقة بعملية التمثيل الغذائي للعظام
- ♦ مراجعة العلاج الغذائي لأمراض تجويف الفم عند الأطفال
- ♦ شرح كيفية التعامل مع الطفل المصاب بالارتجاع المعدي المريئي
- ♦ شرح الآثار المترتبة على النظام الغذائي في علاج أمراض الكبد
- ♦ وصف متلازمات سوء الامتصاص الرئيسية وعلاجها
- ♦ تحديد العلاج الغذائي المناسب للأطفال المصابين بأمراض الرئة المزمنة

03

# الكفاءات

بعد اجتياز تقييمات درجة الماجستير الخاص في التغذية السريرية في طب الأطفال في مجال التمريض، سيكتسب المحترف المهارات المهنية اللازمة لجودة التطبيق العملي المحدث بناءً على أحدث الأدلة العلمية.





مع هذا البرنامج، ستتمكن من إتقان إدارة تغذية المرضى من الأطفال"





### الكفاءات العامة

- ♦ امتلاك وفهم المعرفة التي توفر أساساً أو فرصة لتكون مبتكراً في تطوير و / أو تطبيق الأفكار، غالباً في سياق بحثي
- ♦ تطبيق المعرفة المكتسبة وقدرتها على حل المشكلات في بيئات جديدة أو غير معروفة ضمن سياقات أوسع (أو متعددة التخصصات) تتعلق بمجال الدراسة
- ♦ دمج المعرفة ومواجهة التعقيد في صياغة الأحكام بناءً على المعلومات التي، كونها غير مكتملة أو محدودة، تتضمن انعكاسات حول المسؤوليات الاجتماعية والأخلاقية المرتبطة بتطبيق المعارف والأحكام
- ♦ القيام بتوصيل استنتاجاتك ومعرفتك والأسباب النهائية التي تدعمها بطريقة واضحة لا لبس فيها للوصول إلى الجماهير المتخصصة وغير المتخصصة
- ♦ اكتساب مهارات التعلم التي تمكنهم من مواصلة الدراسة بطريقة تكون إلى حد كبير ذاتية التوجيه أو مستقلة للوصول إلى الجماهير المتخصصة وغير المتخصصة



استفد من هذه اللحظة واتخذ الخطوة لمتابعة آخر الأخبار  
في التغذية السريرية في طب الأطفال”

## الأهداف المحددة



- ♦ وصف نظام غذائي متوازن في مراحل مختلفة من دورة الحياة، وكذلك في التمرين لمنع النواقص وأوجه القصور
- ♦ المقارنة بين المتطلبات الغذائية في المواقف الصحية والمرضية في أي مرحلة من مراحل دورة الحياة لتكييف المريض وفقاً لذلك
- ♦ تحديد الأهداف الغذائية والمدخول الغذائي الموصى به (RDA) لوضع توصيات صحية لمرضانا
- ♦ تطوير المهارات في قراءة وفهم الملصقات الغذائية لتحديد الأنسب، بالإضافة إلى القدرة على تقديم المشورة للمرضى
- ♦ تصميم علاج مساعد يعتمد على العلاج بالنباتات كمورد آخر في الدعم الغذائي للمرضى
- ♦ الاستفسار عن الطرق المختلفة لتقييم الحالة التغذوية من أجل اختيار الأنسب للموضوع قيد الدراسة
- ♦ تفسير جميع البيانات في التقييم الغذائي للمريض من أجل إجراء التشخيص الغذائي المناسب
- ♦ تحديد ممارسات النظافة الغذائية بناءً على التشريعات الحالية من أجل منع المضاعفات ذات الصلة
- ♦ تحليل أهمية الغذاء في عملية النمو في مرحلة الطفولة من أجل الكشف عن المشاكل أو الأمراض المتعلقة بأوجه القصور أو النقص
- ♦ التساؤل عن المتطلبات الغذائية في مراحل الطفولة المختلفة لتكييفها مع احتياجات الأطفال
- ♦ تحديد حساب الاحتياجات الغذائية ومخاطر الرياضيين من الأطفال والمراهقين لضمان النمو والتطور المناسبين
- ♦ وصف الاتجاهات الحالية في تغذية حديثي الولادة من أجل تقديم المشورة للآباء
- ♦ وصف عمل بنوك الحليب من أجل تقديم المشورة لآباء الأطفال ذوي الاحتياجات الخاصة
- ♦ فحص الأطفال المعرضين للمخاطر التغذوية من أجل تطبيق دعم محدد لتلك المخاطر
- ♦ تصميم خطة تقييم ورصد لأولئك الأطفال الذين يتلقون دعماً تغذوياً من أجل تحديد مدى ملاءمتهم
- ♦ تحليل الاختلافات بين الأطعمة البروبيوتيك والأغذية البريبايوتيك من أجل تحديد تطبيقها في مرحلة الطفولة
- ♦ تطوير الدعم الغذائي الصحيح للطفل المصاب بسوء التغذية من أجل عكس هذا الوضع وتجنب المضاعفات اللاحقة
- ♦ وصف مسببات السمنة لدى الأطفال وتداعياتها وعلاجها من أجل اكتشافها والوقاية منها وعلاجها عند الضرورة
- ♦ معالجة الجوانب النفسية والفسولوجية التي تدخل في اضطرابات الأكل عند الأطفال الصغار للوقاية والتعرف على المضاعفات في نموهم وتطورهم
- ♦ تحديد العلاج الغذائي الصحيح للأطفال المصابين بمرض السكري لضمان نموهم وتطورهم الصحيين، وكذلك لتجنب المضاعفات



# هيكل الإدارة وأعضاء هيئة تدريس الدورة التدريبية

يتضمن البرنامج في هيئته التدريسية متخصصين مرجعيين في التغذية السريرية في طب الأطفال وغيرها من المجالات ذات الصلة، الذين يصون خبرتهم العملية في هذا التدريب. بالإضافة إلى ذلك، يشارك متخصصون مشهورون آخرون في تصميمه وإعداده، واستكمال البرنامج بطريقة متعددة التخصصات.







تعلم من المتخصصين المرجعية، أحدث التطورات في الإجراءات في مجال التغذية  
السريية للأطفال”



أ. Auni3n Lavari3s, Mar3a Eugenia

- ♦ صيدلانية وخبيرة في التغذية العلاجية
- ♦ مؤلفة الكتاب المرجعي في مجال التغذية العلاجية «إدارة النظام الغذائي لزيادة الوزن في مكتب الصيدلة». (دار نشر بان أمريكيان الطبية)
- ♦ صيدلية ذو خبرة واسعة في القطاعين العام والخاص
- ♦ الصيدلانية المالك لـ فارماسيا فالنسيا
- ♦ مساعدة صيدلية في متاجر التجزئة البريطانية للصحة والجمال وسلسلة الصيدليات Boots، المملكة المتحدة
- ♦ بكالوريوس في الصيدلة وعلوم وتكنولوجيا الأغذية، جامعة فالنسيا
- ♦ توجيه الدورة الجامعية بعنوان «مستحضرات التجميل الجلدية في مكتب الصيدلة»





# الهيكل والمحتوى

تم تصميم هيكل المحتويات من قبل فريق من المهنيين من أفضل المراكز التعليمية والجامعات على الصعيد المحلي، وهم على دراية بأهمية الإرشاد المبتكر اليوم وملتزمون بجودة التدريس من خلال التقنيات التعليمية الجديدة.



برنامج تعليمي متكامل للغاية، منظم في وحدات تعليمية متطورة جداً، موجه نحو  
التعلم الفعال والسريع، ويتوافق مع حياتك الشخصية والمهنية "



### الوحدة 1. تطورات جديدة في الغذاء

- 1.1 القواعد الجزئية للتغذية
- 2.1 تحديث في مكونات الطعام
- 3.1 جداول المكونات الغذائية وقواعد البيانات الغذائية
- 4.1 المواد الكيميائية النباتية والمركبات غير الغذائية
- 5.1 الأطعمة الجديدة
- 1.5.1 المغذيات الوظيفية والمركبات النشطة بيولوجيا
- 2.5.1 البروبيوتيك والبريبايوتكس والمزامنة
- 3.5.1 الجودة والتصميم
- 6.1 الغذاء العضوي
- 7.1 الأطعمة المعدلة وراثيا
- 8.1 الماء كمادة مغذية
- 9.1 السلامة الغذائية
- 1.9.1 الأخطار الفيزيائية
- 2.9.1 الأخطار الكيميائية
- 3.9.1 المخاطر الميكروبيولوجية
- 10.1 ملصقات الطعام الجديدة ومعلومات المستهلك
- 11.1 تطبيق العلاج بالنباتات على أمراض التغذية

### الوحدة 2. الاتجاهات الحالية في التغذية

- 1.2 علم الوراثة التغذوية
- 2.2 علم التغذية الجينية
- 1.2.2 الأساسيات
- 2.2.2 الطُّرق
- 3.2 التغذية المناعية
- 1.3.2 تفاعلات المناعة والتغذية
- 2.3.2 مضادات الأكسدة ووظيفة المناعة
- 4.2 التنظيم الفسيولوجي للتغذية، الشهية والشبع
- 5.2 علم النفس والتغذية
- 6.2 التغذية والنظام اليومي، الوقت هو المفتاح
- 7.2 تحديث للأهداف الغذائية والمآخذ الموصى بها
- 8.2 دليل جديد على حماية البحر الأبيض المتوسط

### الوحدة 3. التغذية العلاجية وعلم التغذية بالمستشفى

- 1.3 إدارة وحدات التغذية في طب الأطفال
- 1.1.3 الغذاء في بيئة المستشفى
- 2.1.3 سلامة الغذاء في المستشفيات
- 3.1.3 تخطيط وإدارة النظم الغذائية في المستشفيات، كود النظام الغذائي
- 2.3 النظم الغذائية القاعدية بالمستشفى
- 1.2.3 النظم الغذائية القاعدية في طب الأطفال
- 2.2.3 نظام غذائي نباتي الألبان والبيض والنباتيون المتشددون
- 3.2.3 نظام غذائي يتكيف مع الأساليب الثقافية
- 3.3 النظم الغذائية العلاجية في المستشفيات
- 1.3.3 توحيد الحميات
- 2.3.3 القوائم المخصصة
- 4.3 تفاعل ثنائي الاتجاه بين الأدوية والمغذيات

### الوحدة 4. فسيولوجيا تغذية الطفل

- 1.4 تأثير النظام الغذائي على النمو والتطور
- 2.4 المتطلبات الغذائية في فترات الطفولة المختلفة
- 3.4 التقييم الغذائي عند الطفل
- 4.4 تقييم وتوصيات النشاط البدني
- 5.4 التغذية أثناء الحمل وأثرها على حديثي الولادة
- 6.4 الاتجاهات الحالية في تغذية الأطفال حديثي الولادة
- 7.4 التغذية عند المرضعات وأثرها على الرضيع
- 8.4 تغذية حديثي الولادة مع تأخر النمو داخل الرحم
- 9.4 الرضاعة الطبيعية
- 1.9.4 حليب الإنسان كغذاء وظيفي
- 2.9.4 عملية تصنيع وإفراز الحليب
- 3.9.4 قواعد لتعزيره
- 10.4 بنوك الحليب البشري
- 1.10.4 عمل و مؤشرات بنك الحليب
- 11.4 مفهوم وخصائص التركيبات المستخدمة في تغذية الرضع
- 12.4 الانتقال إلى نظام غذائي متنوع، التغذية التكميلية خلال السنة الأولى من العمر
- 13.4 تغذية الطفل من 1 إلى 3 سنوات

- 4.6. الدهون في النظام الغذائي للأطفال
- 1.4.6. الأحماض الدهنية الأساسية
- 5.6. سمنة الأطفال
- 1.5.6. الوقاية
- 2.5.6. تداعيات السمنة عند الاطفال
- 3.5.6. العلاج الغذائي

- 14.4. التغذية خلال مرحلة النمو المستقر. التغذية المدرسية
- 15.4. التغذية في سن المراهقة، عوامل الخطر في التغذية
- 16.4. تغذية الطفل والمراهق الرياضي
- 17.4. طرائق غذائية أخرى للأطفال والمراهقين. التأثيرات الثقافية والاجتماعية والدينية على تغذية الأطفال
- 18.4. الوقاية من أمراض التغذية منذ الطفولة. الأهداف والإرشادات

#### الوحدة 5. التغذية السريية في طب الأطفال

- 1.5. مفهوم العلاج الغذائي في طب الأطفال
- 1.1.5. تقييم المريض الذي يحتاج إلى دعم غذائي
- 2.1.5. الاستطبابات
- 2.5. معلومات عامة عن التغذية المعوية والحقنية
- 1.2.5. التغذية المعوية للأطفال
- 2.2.5. التغذية الوريدية للأطفال
- 3.5. المنتجات الغذائية المستخدمة في الأطفال المرضى وذوي الاحتياجات الخاصة
- 4.5. تنفيذ ومراقبة مرضى الدعم الغذائي
- 1.4.5. المريض الحرج
- 2.4.5. مريض الأمراض العصبية
- 5.5. التغذية المنزلية الصناعية
- 6.5. المكملات الغذائية كدعم للنظام الغذائي التقليدي
- 7.5. المعينات الحيوية والأطعمة الوظيفية في تغذية الأطفال

#### الوحدة 6. سوء تغذية الأطفال

- 1.6. سوء التغذية لدى الأطفال و نقص في التغذية
- 1.1.6. الجوانب النفسية والاجتماعية
- 2.1.6. تقييم طب الأطفال
- 3.1.6. العلاج والمتابعة
- 2.6. فقر الدم التغذوي
- 1.2.6. أنواع فقر الدم التغذوي الأخرى في مرحلة الطفولة
- 3.6. نقص الفيتامينات والعناصر النزرة
- 1.3.6. الفيتامينات
- 2.3.6. العناصر النزرة
- 3.3.6. الكشف والعلاج

#### الوحدة 7. التغذية وأمراض الجهاز الهضمي في مرحلة الطفولة

- 1.7. تغذية الطفل مع أمراض الفم
- 1.1.7. أمراض الفم الرئيسية في مرحلة الطفولة
- 2.1.7. تداعيات هذه التغيرات في تغذية الطفل
- 3.1.7. آليات تجنب سوء التغذية ذات الصلة
- 2.7. تغذية الرضع والأطفال المصابين بالارتجاع المعدي المريئي
- 1.2.7. تداعيات هذه التغيرات في تغذية الطفل
- 2.2.7. آليات تجنب سوء التغذية ذات الصلة
- 3.7. التغذية في حالات الإسهال الحاد
- 1.3.7. تداعيات هذه التغيرات في تغذية الطفل
- 2.3.7. آليات تجنب سوء التغذية ذات الصلة
- 4.7. تغذية الطفل المصاب بمرض الاضطرابات الهضمية
- 1.4.7. تداعيات هذه التغيرات في تغذية الطفل
- 2.4.7. آليات تجنب سوء التغذية ذات الصلة
- 5.7. تغذية الطفل المصاب بمرض التهاب الأمعاء
- 1.5.7. تداعيات هذه التغيرات في تغذية الطفل
- 2.5.7. آليات تجنب سوء التغذية ذات الصلة
- 6.7. التغذية عند الأطفال المصابين بسوء الامتصاص / متلازمة الجهاز الهضمي
- 1.6.7. تداعيات هذه التغيرات في تغذية الطفل
- 2.6.7. آليات تجنب سوء التغذية ذات الصلة
- 7.7. تغذية الطفل المصاب بالإمساك
- 1.7.7. آليات غذائية لمنع الإمساك
- 2.7.7. الآليات الغذائية لعلاج الإمساك
- 8.7. تغذية الطفل المصاب بأمراض الكبد
- 1.8.7. تداعيات هذه التغيرات في تغذية الطفل
- 2.8.7. آليات تجنب سوء التغذية ذات الصلة
- 3.8.7. أنظمة غذائية خاصة

الوحدة 8. التغذية والأمراض غير الهضمية في الطفولة

- 1.8 صعوبات واضطرابات التغذية لدى الأطفال
  - 1.1.8 الجوانب الفسيولوجية
  - 2.1.8 الجوانب النفسية
- 2.8 اضطرابات السلوك الغذائي
  - 1.2.8 فقدان الشهية
  - 2.2.8 الشره المرضي
  - 3.2.8 أخرى
- 3.8 أخطاء فطرية في التمثيل الغذائي
  - 1.3.8 أسس علاج نظامه الغذائي
- 4.8 التغذية في عسر شحميات الدم
  - 1.4.8 آليات التغذية للوقاية من خلل الدهون
  - 2.4.8 الآليات الغذائية لعلاج عسر شحميات الدم
- 5.8 التغذية عند الطفل المصاب بالسكري
  - 1.5.8 تداعيات مرض السكري على تغذية الطفل
  - 2.5.8 آليات تجنب سوء التغذية ذات الصلة
- 6.8 التغذية عند الطفل المصاب بالتوحد
  - 1.6.8 تداعيات هذا التغيير على تغذية الطفل
  - 2.6.8 آليات تجنب سوء التغذية ذات الصلة
- 7.8 التغذية عند الأطفال المصابين بالسرطان
  - 1.7.8 تداعيات المرض وعلاجاته في تغذية الطفل
  - 2.7.8 آليات تجنب سوء التغذية ذات الصلة
- 8.8 تغذية الطفل المصاب بأمراض الرئة المزمنة
  - 1.8.8 تداعيات هذا التغيير على تغذية الطفل
  - 2.8.8 آليات تجنب سوء التغذية ذات الصلة
- 9.8 تغذية الطفل المصاب باعتلال الكلية
  - 1.9.8 تداعيات هذا التغيير على تغذية الطفل
  - 2.9.8 آليات تجنب سوء التغذية ذات الصلة
  - 3.9.8 أنظمة غذائية خاصة
- 10.8 تغذية الطفل المصاب بالحساسية و / أو عدم تحمل الطعام
  - 1.10.8 أنظمة غذائية خاصة
- 11.8 التغذية في الطفولة وأمراض العظام
  - 1.11.8 آليات صحة العظام الجيدة في مرحلة الطفولة





إنها تجربة تدريبيية فريدة ومهمة وحاسمة لتعزيز تطورك  
المهني”



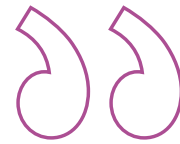
# المنهجية

يقدم هذا البرنامج التدريبي طريقة مختلفة للتعليم. تم تطوير منهجيتنا من خلال وضع التعلم الدوري: إعادة التعلم. يُستخدم نظام التدريس هذا، على سبيل المثال، في أرقى كليات الطب في العالم، وقد تم اعتباره من أكثر الكليات فعالية من خلال المنشورات ذات الأهمية الكبيرة مثل مجلة نيو إنجلاند الطبية.



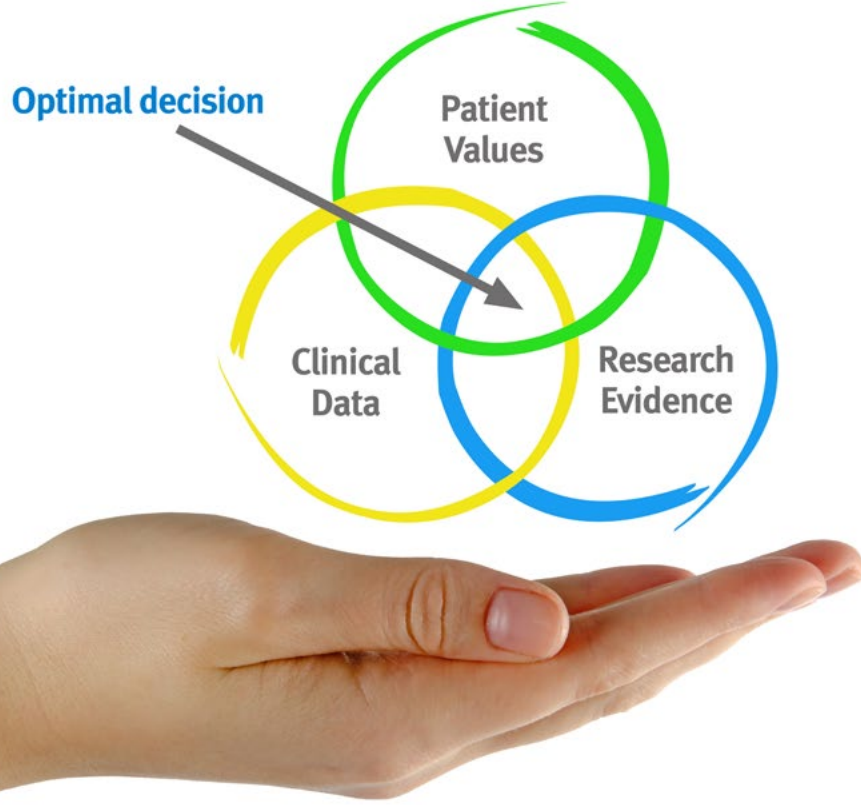


اكتشف منهجية إعادة التعلم، وهو نظام يتخلى عن التعلم الخطي التقليدي ليأخذك عبر أنظمة التدريس الدورية: طريقة تعلم أثبتت فعاليتها للغاية، لا سيما في الموضوعات التي تتطلب الحفظ”



## في كلية التمريض في جامعة TECH نستخدم طريقة دراسة الحالة

في حالة معينة في موقف محدد، ما الذي يجب على المحترف فعله؟ خلال البرنامج، سيواجه الطلاب حالات إكلينيكية متعددة محاكاة، بناءً على مرضى حقيقيين سيتعين عليه التحقيق فيهم، ووضع الفرضيات، وأخيراً حل الموقف. هناك أدلة علمية وفيرة على فعالية هذه الطريقة. يتعلم الممرض بشكل أفضل وأسرع وأكثر ثباتاً بمرور الوقت.



مع جامعة TECH يمكن للممرض تجربة طريقة تعلم تحرك أسس الجامعات التقليدية في جميع أنحاء العالم.

وفقاً للدكتور جيرفاس، فإن الحالة السريرية هي العرض لمريض، أو مجموعة من المرضى، يتم التعليق عليه والتي تصبح "حالة"، مثالاً أو نموذجاً حيث يوضح بعض العناصر السريرية المميزة، إما بسبب قوتها التعليمية، أو بسبب تفرده أو ندرته، من الضروري أن الحالة تكون قائمة على الحياة المهنية الحالية، في محاولة لإعادة إنشاء عوامل التكيف الحقيقية في الممارسة المهنية في التمريض.



هل تعلم أن هذه الطريقة تم تطويرها عام 1912 في جامعة هارفارد لطلاب القانون؟ تتكون طريقة دراسة الحالة من تقديم مواقف حقيقية معقدة لهم حتى يتمكنوا من اتخاذ القرارات وتبرير كيفية حلها. في عام 1924 تم تأسيسها كطريقة معيارية للتدريس في جامعة هارفارد“

تبرر فعالية هذه الطريقة بأربعة إنجازات أساسية:

1. أخصائيو التمريض الذين يتبعون هذه الطريقة لا يحققون فقط استيعاب المفاهيم، ولكن أيضًا تنمية قدراتهم العقلية من خلال تمارين تقييم المواقف الحقيقية وتطبيق المعرفة.

2. يتم التعلم بطريقة ثابتة، بقدرات عملية، مما يتيح لأخصائي التمريض بدمج أفضل للمعرفة في المستشفى أو مكان الرعاية الأولية.

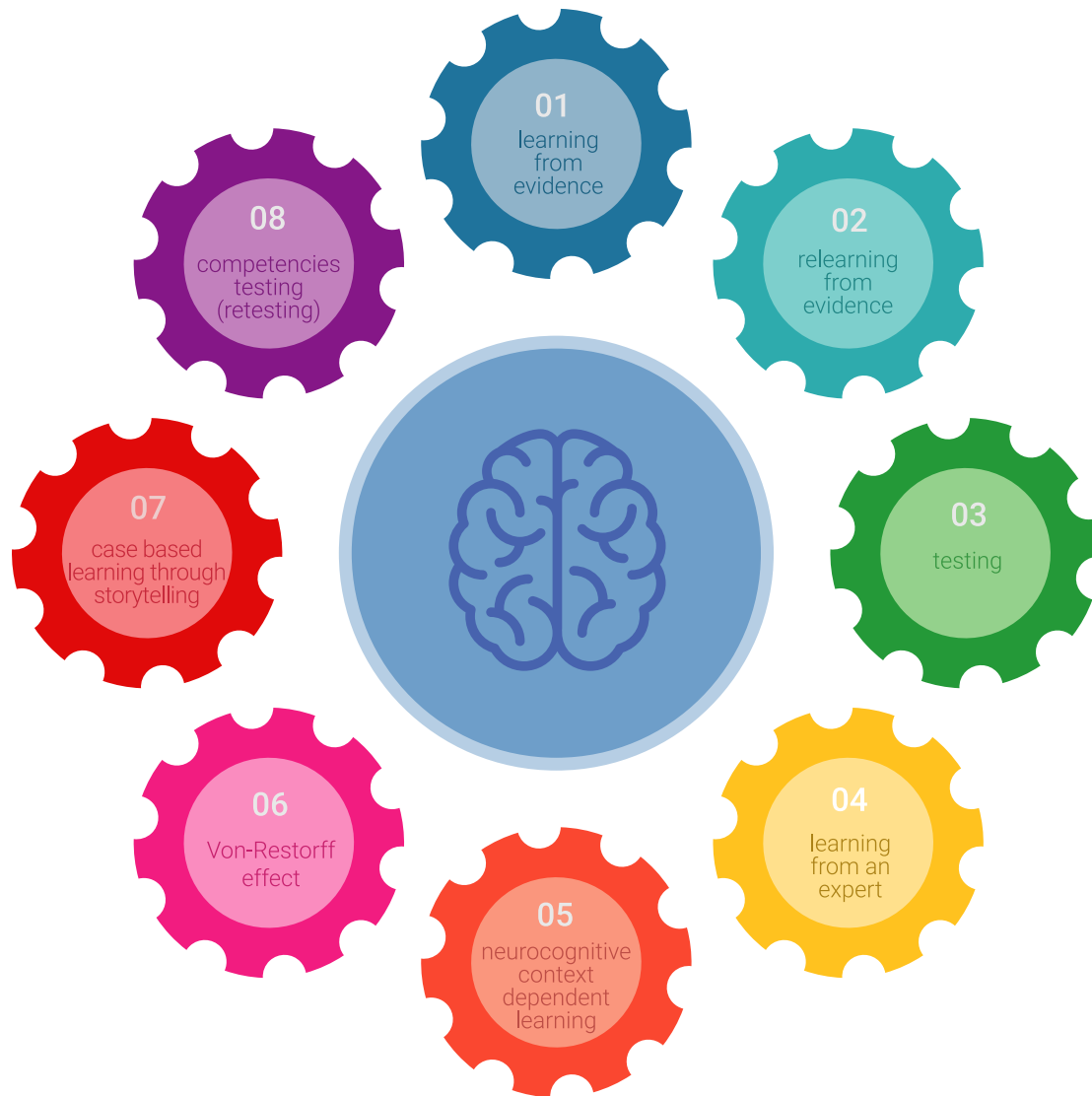
3. يتم تحقيق استيعاب أبسط وأكثر كفاءة للأفكار والمفاهيم، وذلك بفضل نهج المواقف التي نشأت من الواقع.

4. يصبح الشعور بكفاءة الجهد المستثمر حافزًا مهمًا للغاية للطلاب، مما يترجم إلى اهتمام أكبر بالتعلم وزيادة في الوقت المخصص للتدريس في الدورة.

### منهجية إعادة التعلم

تجمع نيك بفعالية بين منهجية دراسة الحالة ونظام تعلم عبر الإنترنت بنسبة 100% استناداً إلى التكرار ، والذي يجمع بين 8 عناصر تعليمية مختلفة في كل درس.

نحن نشجع دراسة الحالة بأفضل طريقة تدريس بنسبة 100% عبر الإنترنت إعادة التعلم.



سوف يتعلم الممرض/الممرضة من خلال الحالات الحقيقية وحل  
المواقف المعقدة في بيئات التعلم المحاكاة. تم تطوير هذه التدريبات  
من خلال أحدث البرامج التي تسهل التعلم الغامر.

## tech 31 | المنهجية

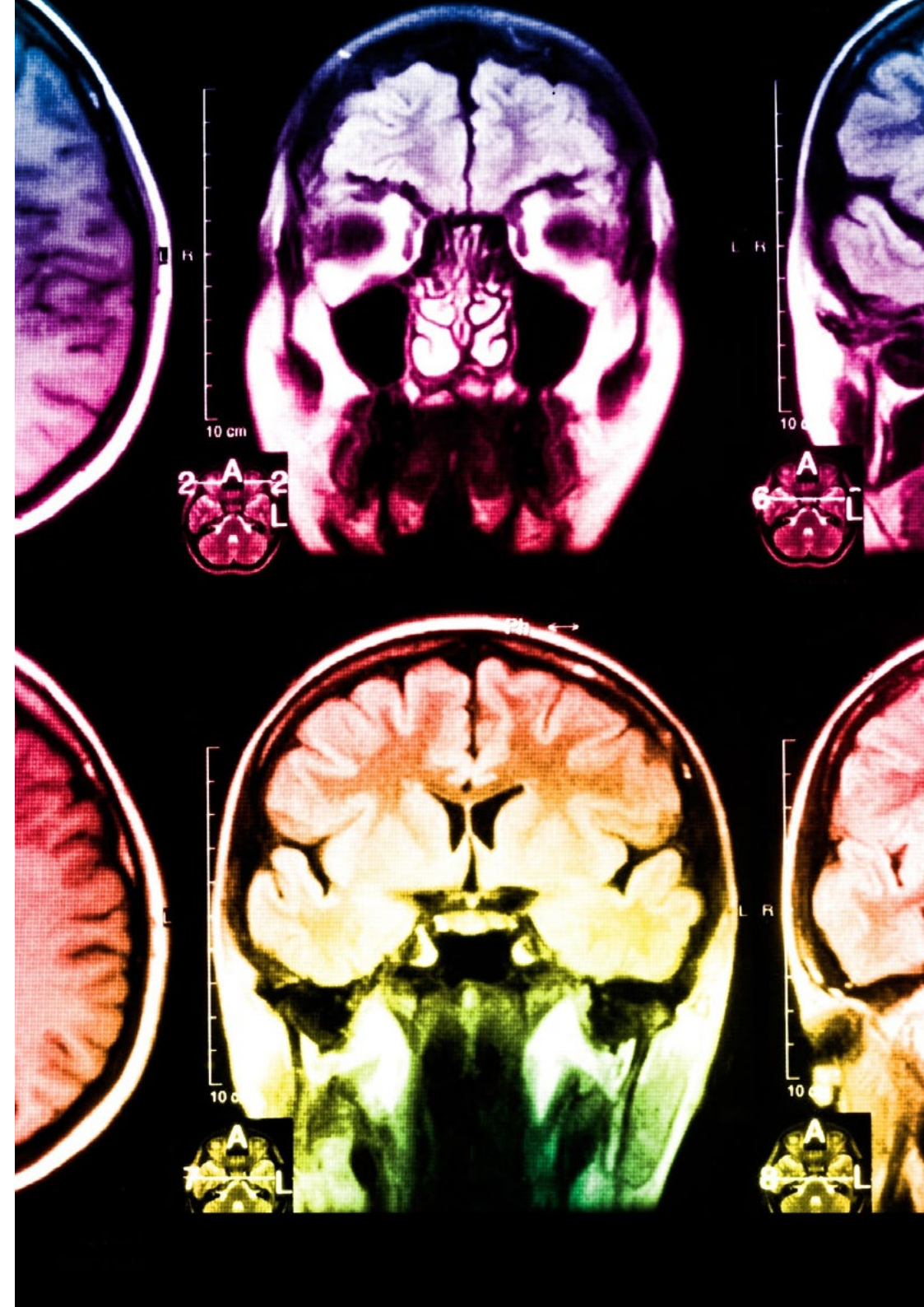
تمكنت طريقة إعادة التعلم، متصدرة الطليعة التربوية العالمية، من تحسين مستويات الرضا العالمية للمهنيين الذين أنهوا دراستهم، فيما يتعلق بمؤشرات الجودة لأفضل جامعة إفتراضية ناطقة باللغة الإسبانية (جامعة كولومبيا).

من خلال هذه المنهجية قمنا بتأهيل أكثر من 175000 ممرض بنجاح غير مسبوق، في جميع التخصصات بغض النظر عن التخصص العملي. تم تطوير منهجيتنا التربوية في بيئة شديدة المتطلبات، مع طلاب جامعيين يتمتعون بسمات اجتماعي واقتصادية مرتفعة ومتوسط عمر يبلغ 43.5 عامًا.

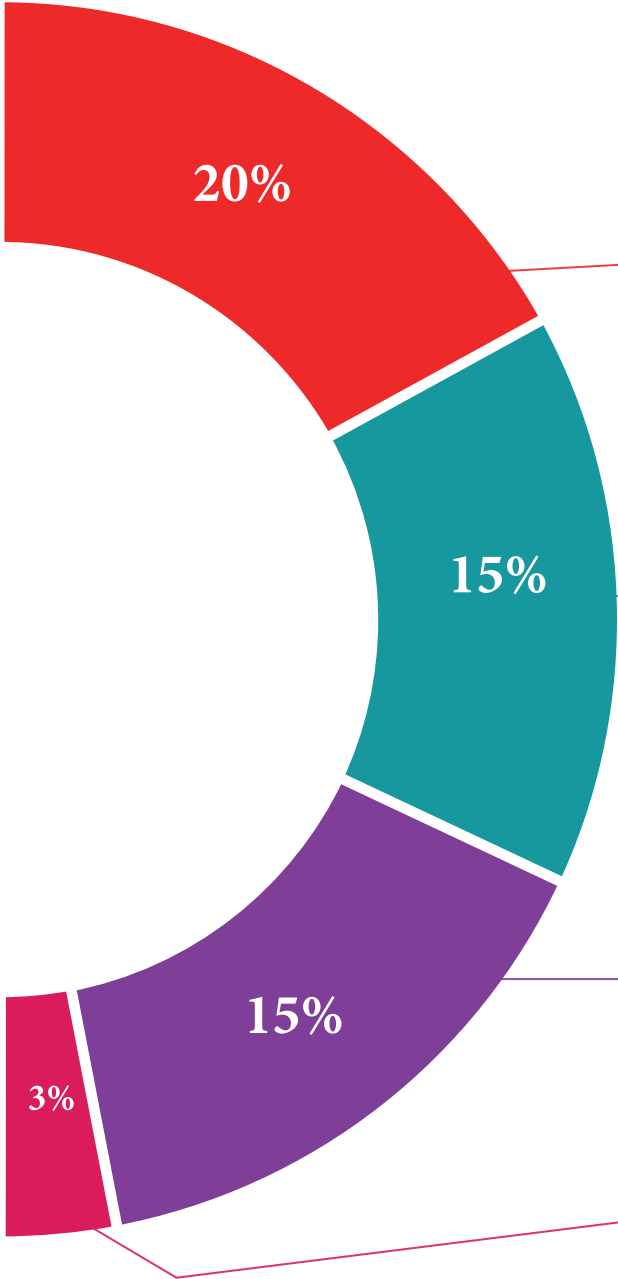
ستسمح لك إعادة التعلم بالتعلم بأقل جهد وأكبر تحصيل، والمشاركة بشكل أكبر في تخصصك، وكما ستسمح لك بتنمية الروح النقدية، والدفاع عن الآراء المتباينة: وهذه هي معادلة مباشرة للنجاح.

في بنامجنا، التعلم ليس عملية خطية، ولكنها تتخذ الشكل الحلزوني (نحن نتعلم ثم نلغي ما تعلمناه ثم ننساه ثم نعيد التعلم من جديد). لذلك، نقوم بدمج كل عنصر من هذه العناصر بشكل مُتحد المركز.

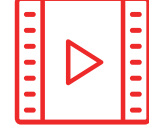
الدرجة العالمية التي حصل عليها نظام التعلم لدينا هي 8.01، وفقًا لأعلى المعايير الدولية.



يقدم هذا البرنامج أفضل المواد التعليمية المعدة بعناية للمحترفين:



#### المحتويات التعليمية



إنشاء جميع المحتويات التعليمية من قبل المتخصصين الذين سيقومون بتدريس البرنامج الجامعي، خصيصاً لها، بحيث يكون التطوير التعليمي محدداً وملموساً بشكل حقيقي.

يتم بعد ذلك تطبيق هذه المحتويات على التنسيق السمعي البصري والذي سيكون الطريقة التي سنتبعها خلال تواصلنا عبر الإنترنت في جامعة TECH. كل ذلك، مع التقنيات الأكثر ابتكاراً التي تتيح لنا أن نقدم لك جودة عالية، في كل جزء من الدورة سنضعه في خدمة الطالب.

#### تقنيات وإجراءات التمرير في الفيديو



جامعة TECH تقربك من التقنيات الأكثر ابتكاراً، وأحدث التطورات التعليمية، وتليعة التقنيات التمريرية الحالية. كل هذا، بشكل فردي، بأقصى درجات الدقة، موضحاً ومفصلاً لاستيعابك وفهمك. وأفضل ما في الأمر أنه يمكنك رؤيتها المرات التي تريدها.

#### ملخصات تفاعلية



يقدم فريق جامعة TECH المحتويات بطريقة جذابة وديناميكية في أفراس الوسائط المتعددة التي تشمل الصوت والفيديو والصور والرسوم البيانية والخرائط المفاهيمية من أجل تعزيز المعرفة.

النظام التعليمي الحصري لتقديم محتوى الوسائط المتعددة من قبل كوفن هذا Microsoft كـ "قصة نجاح في أوروبا".

#### قراءات تكميلية



المقالات الحديثة، والوثائق الصادرة بإجماع، والأدلة الدولية من بين آخرين في المكتبة الافتراضية الخاصة بجامعة TECH، ستتمكنك من الوصول إلى كل ما تحتاجه لإكمال تدريبك.





#### تحليل حالات من إعداد وإرشاد الخبراء

يجب أن يكون التعلم الفعال بالضرورة سياقيًا. لهذا السبب، سوف تقدم جامعة TECH للطلاب تطورات الحالات الحقيقية التي سيرشده فيها الخبير من خلال تنمية الانتباه وحل المواقف المختلفة: طريقة واضحة ومباشرة لتحقيق أعلى درجة من الفهم.



#### الاختبار وإعادة الاختبار

نقوم بشكل دوري بتقييم وإعادة تقييم معرفتك على مدار البرنامج من خلال الأنشطة والتمارين التقييمية وذاتية التقييم: حتى تتمكن من التحقق من كيفية تحقيق أهدافك.



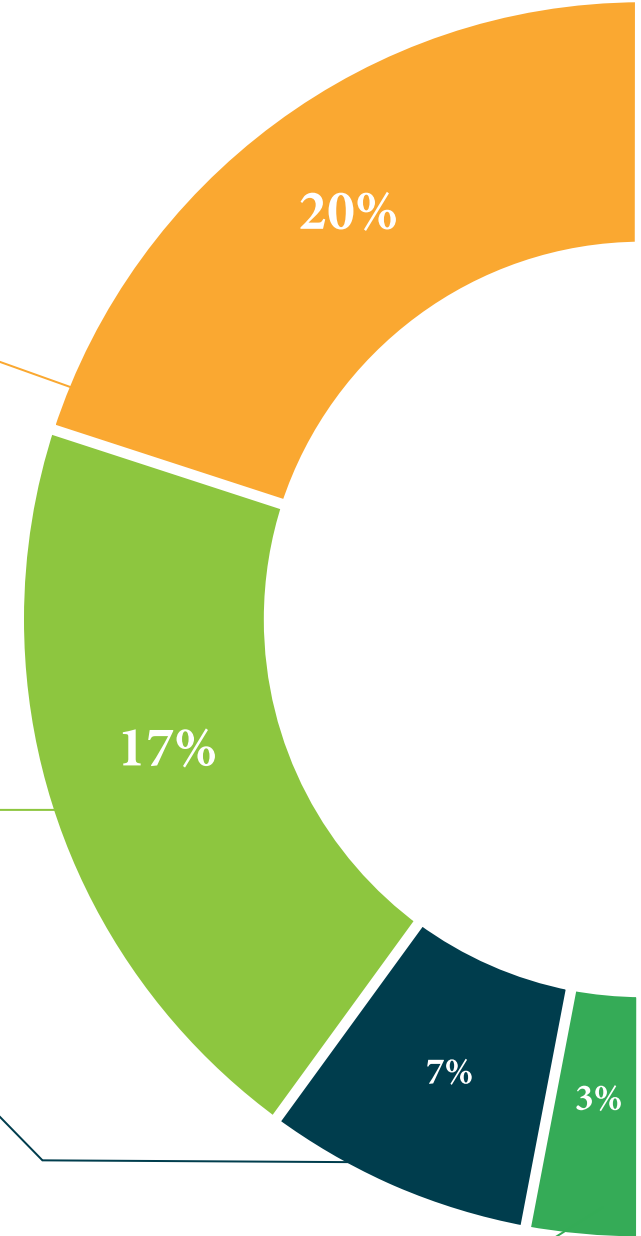
#### صفوف المعلمين الرئيسية

هناك أدلة علمية على فائدة ملاحظة الخبراء من طرف ثالث. إن ما يسمى بالتعلم من خبير يقوي المعرفة والذاكرة، ويولد الأمان في قراراتنا الصعبة في المستقبل.



#### أدلة العمل السريعة

تقدم جامعة لك TECH المحتوى الأكثر صلة بالدورة التدريبية في شكل بطاقات أو أدلة إجراءات سريعة. طريقة تركيبية وعملية وفعالة لمساعدتك على التقدم في تعلمك.



# المؤهل العلمي

تضمن درجة الماجستير الخاص في التغذية السريرية في طب الأطفال، بالإضافة إلى التدريب الأكثر صرامة وحدائقة، الحصول على درجة الماجستير الصادرة عن TECH الجامعة التكنولوجية.





ضمّن في تدريبيك درجة الماجستير الخاص في التغذية السريرية في طب الأطفال في مجال التمريض: قيمة مضافة عالية الكفاءة لأي متخصص في هذا المجال"



يحتوي هذا الماجستير الخاص في التغذية السريرية في طب الأطفال في مجال التمريض على البرنامج العلمي الأكثر للتمريض اكتمالاً و حداثةً في السوق.

بعد اجتياز الطالب للتقييمات، سوف يتلقى عن طريق البريد العادي\* مصحوب بعلم وصول مؤهل الماجستير الخاص ذا الصلة الصادرة عن TECH الجامعة التكنولوجية.

إن المؤهل الصادر عن TECH الجامعة التكنولوجية سوف يشير إلى التقدير الذي تم الحصول عليه في الماجستير الخاص وسوف يفي بالمتطلبات التي عادة ما تُطلب من قبل مكاتب التوظيف ومسابقات التعيين ولجان التقييم الوظيفي والمهني.

المؤهل العلمي: ماجستير خاص في التغذية السريرية في طب الأطفال في مجال التمريض

عدد الساعات الدراسية المعتمدة: 1.500 ساعة

**الجامعة التكنولوجية**  
**tech**

منح هذا  
الدبلوم  
لـ

المواطن/المواطنة ..... مع وثيقة تحقيق شخصية رقم .....  
لاجتيازه/اجتيازها بنجاح والحصول على برنامج

**ماجستير خاص**  
في  
**التغذية السريرية في طب الأطفال في مجال التمريض**

وهي شهادة خاصة من هذه الجامعة موافقة لـ 1.500 ساعة، مع تاريخ بدء يوم /شهر/ سنة وتاريخ انتهاء يوم /شهر/سنة

تيك مؤسسة خاصة للتعليم العالي معتمدة من وزارة التعليم العام منذ 28 يونيو 2018  
في تاريخ 17 يونيو 2020

Tere Guevara Navarro / د. أ.  
رئيس الجامعة

Tere Guevara Navarro / د. أ.  
رئيس الجامعة

يجب أن يكون هذا المؤهل الخاص مصحوباً دائماً بالمؤهل الجامعي التكميلي الصادر عن السلطات المختصة بالجهة المبرزة للوزارة للجهة في كركيل.  
tech@unitec.edu.ve APWORZIS تيكو، الفريد الخاص بتمسك

**الجامعة التكنولوجية**  
**tech**

ماجستير خاص في التغذية السريرية في طب الأطفال في مجال التمريض

**التوزيع العام للخطة الدراسية**

نوع المادة	عدد الساعات
إجباري (OB)	1.500
إختياري (OP)	0
المجاسات الخارجية (PR)	0
مشروع تخرج الماجستير (TFM)	0
الإجمالي	1.500

**التوزيع العام للخطة الدراسية**

الدورة	المادة	عدد الساعات	الطريقة
1 <sup>o</sup>	تطورات جديدة في الغذاء	200	إجباري
1 <sup>o</sup>	الاتجاهات الحديثة في التغذية	200	إجباري
1 <sup>o</sup>	التغذية العلاجية وعلم التغذية بالمستشفى	200	إجباري
1 <sup>o</sup>	فسيولوجيا تغذية الطفل	200	إجباري
1 <sup>o</sup>	التغذية السريرية في طب الأطفال	200	إجباري
1 <sup>o</sup>	سوء تغذية الأطفال	200	إجباري
1 <sup>o</sup>	التغذية والأمراض الجهاز الهضمي في مرحلة الطفولة	200	إجباري
1 <sup>o</sup>	التغذية والأمراض غير الهضمية في الطفولة	100	إجباري

Tere Guevara Navarro / د. أ.  
رئيس الجامعة

Tere Guevara Navarro / د. أ.  
رئيس الجامعة

يجب أن يكون هذا المؤهل الخاص مصحوباً دائماً بالمؤهل الجامعي التكميلي الصادر عن السلطات المختصة بالجهة المبرزة للوزارة للجهة في كركيل.  
tech@unitec.edu.ve APWORZIS تيكو، الفريد الخاص بتمسك

المستقبل

الصحة

الثقة

الأشخاص

التعليم

المعلومات

الأوصياء الأكاديميون

الضمان

الاعتماد الأكاديمي

التدريس

المؤسسات

المجتمع

التقنية

الالتزام

التعلم

tech الجامعة  
التكنولوجية

ماجستير خاص

التغذية السريرية في طب الأطفال في مجال التمريض

« طريقة التدريس: أونلاين

« مدة الدراسة: 12 شهر

« المؤهل الجامعي من: TECH الجامعة التكنولوجية

« عدد الساعات المخصصة للدراسة: 16 ساعات أسبوعيًا

« مواعيد الدراسة: وفقًا لوتريتك الخاصة

« الامتحانات: أونلاين

ماجستير خاص

التغذية السريرية في طب الأطفال في مجال التمريض