

شهادة الخبرة الجامعية العناية التمريضية في الرعاية الأولية





الجامعة
التكنولوجية
tech

شهادة الخبرة الجامعية العناية التمريضية في الرعاية الأولية

« طريقة التدريس: أونلاين

« مدة الدراسة: 6 أشهر

« المؤهل الجامعي من: TECH الجامعة التكنولوجية

« مواعيد الدراسة: وفقاً لوتيرتك الخاصة

« الامتحانات: أونلاين

رابط الدخول الى الموقع الإلكتروني: www.techtute.com/ae/nursing/postgraduate-diploma/postgraduate-diploma-nursing-care-primary-care

الفهرس

02

الأهداف

صفحة 8

01

المقدمة

صفحة 4

05

المنهجية

صفحة 22

04

الهيكل والمحتوى

صفحة 16

03

هيكل الإدارة وأعضاء هيئة تدريس الدورة التدريبية

صفحة 12

06

المؤهل العلمي

صفحة 30

المقدمة

تُعد أمراض الجهاز التنفسي المعدية، مثل كوفيد-19 والإنفلونزا، من القضايا ذات الأولوية بالنسبة للقطاع الصحي. لا غنى عن الممرضين في هذا الصدد لأنهم مسؤولون عن مهام مثل المراقبة المجتمعية والوقاية من الأوبئة. وفي الوقت نفسه، يجب على هؤلاء المهنيين أن يظلوا على اطلاع دائم على آخر المستجدات وأن يدمجوا الإجراءات المتقدمة في ممارساتهم، مثل قياس التأكسج النبضي وغازات الدم الشرياني وقياس ثاني أكسيد الكربون وغيرها. لقد جمعت جامعة TECH أحدث التقنيات والأدوات في هذا المجال من برنامج أكاديمي شامل ومكثف. كما سيتعرف الطلاب أيضاً على أكثر المعدات والبروتوكولات ابتكاراً لإدارة الأمراض المزمنة، بالإضافة إلى أحدث نماذج الرعاية الأولية. كل هذا يعتمد على طريقة دراسة 100% أونلاين تعتمد على طريقة تعليمية معطلة: إعادة التعلم Relearning.



من خلال هذا البرنامج 100% أونلاين من جامعة TECH
سوف تتقن بطريقة نظرية وعملية المنهجيات الأكثر تقدماً
في تمريض الرعاية الأولية"



تحتوي شهادة الخبرة الجامعية في العناية التمريضية في الرعاية الأولية على البرنامج العلمي الأكثر إكتمالاً وحدثاً في السوق. أبرز خصائصها هي:

- ♦ تطوير دراسات الحالة التي يقدمها خبراء في تمريض الرعاية الأولية
- ♦ محتوياتها البيانية والتخطيطية والعملية البارزة التي يتم تصورها بها تجمع المعلومات العلمية والرعاية العملي حول تلك التخصصات الأساسية للممارسة المهنية
- ♦ التمارين العملية حيث يمكن إجراء عملية التقييم الذاتي لتحسين التعلم
- ♦ تركيزها الخاص على المنهجيات المبتكرة
- ♦ محاضرات نظرية، وأسئلة للخبير، ومنتديات نقاشية حول القضايا المثيرة للجدل وأعمال التفكير الفردي
- ♦ إمكانية الوصول إلى المحتوى من أي جهاز ثابت أو محمول متصل بالإنترنت

وفقاً للإحصاءات الدولية، تقدم معظم الدول الأوروبية خدمات الرعاية الأولية لما متوسطه مليون شخص يوميًا. إنهم الخط الأمامي في القطاع الصحي لمجموعة كبيرة ومتنوعة من المشكلات الصحية التي تتراوح بين الحوادث التي تحدث لمرة واحدة إلى رعاية المرضى العصبيين بأمراض مزمنة. في أماكن العمل هذه، يحتل أخصائيو التمريض موقعاً أساسياً، حيث أنهم مسؤولون عن تخطيط وإدارة نشاط الرعاية، بالإضافة إلى تطبيق البروتوكولات العلاجية المختلفة.

ومع ذلك، فإن الابتكار العلمي والتقني من حيث المواد والمعدات، بالإضافة إلى تحديث بروتوكولات التدخل، يتطلب تجديدًا مستمرًا لممارسة التمريض في الرعاية الأولية. لذلك، فإن المهنيين الذين يسعون إلى أن يكونوا على اطلاع على أحدث المنهجيات السريرية المتقدمة، ورعاية الأمراض الحادة والمزمنة، سيحصلون على فرصة تدريب فريدة من نوعها من جامعة TECH من خلال شهادة الخبرة الجامعية هذه.

تغطي الدرجة أولاً النماذج المفاهيمية التي تم تطبيقها مؤخرًا في الرعاية الأولية. ويتناول في الوقت نفسه خطط الرعاية التمريضية ذات الصلة ويتناول بعض المعايير الدوائية الحديثة التي يجب على الممرضة ذات الكفاءة العالية التعامل معها. من ناحية أخرى، يحلل المنهج الدراسي تقنيات جمع المعلومات الطبية التي يجب أن يطبقها هؤلاء المهنيين، مثل المقابلة السريرية. وبهذه الطريقة، سيطور الخريجون نهجًا بحثيًا قائمًا على الأدلة لمعالجة المشاكل الصحية الأكثر إلحاحًا في هذا المجال، وبالتالي ضمان الرعاية الشاملة والأمنة لكل مريض.

المنهج الدراسي مدعوم بمنهجية إعادة التعلُّم Relearning التدريجي التي تعتمد على التكرار التدريجي للمفاهيم في كل وحدة دراسية. بالإضافة إلى ذلك، سيتم تدريس المحتويات على أيدي طاقم تدريس مرموق يتقن جميع تعقيدات تمريض الرعاية الأولية. من ناحية أخرى، لن يضطر الطالب إلى القلق بشأن الجداول الزمنية الأكاديمية الصارمة أو الاضطرار إلى السفر إلى أي مركز دراسي لأن البرنامج متاح 100% أونلاين.



الخوض في أحدث الجوانب الرئيسية للتغذية المعوية والحقنية التي يجب على الممرضة التعامل معها من خلال شهادة الخبرة الجامعية هذه"

ستقوم بتحليل كفاءات التمريض الجديدة للجراحة
الصغرى في الرعاية الأولية.

تعرف على كيفية إدارة مراقبة المرضى الذين
لديهم أجهزة تنظيم ضربات القلب وأجهزة إزالة
الرجفان وفقاً لأحدث بروتوكولات التمريض.

”
برنامج أكاديمي صارم حيث ستتمكن من الخوض في علم
السموم والآثار الجانبية للمنتجات الدوائية الأكثر استخدامًا
في خدمات الرعاية الأولية كـ"ممرض"

البرنامج يضم في أعضاء هيئة تدريسه محترفين في مجال الطاقات المتجددة يصونون في هذا التدريب خبرة عملهم،
بالإضافة إلى متخصصين معترف بهم من الشركات الرائدة والجامعات المرموقة.
سيتيح محتوى الوسائط المتعددة، الذي تم تطويره باستخدام أحدث التقنيات التعليمية، للمهني التعلم في الموقع
والسياق، أي بيئة محاكاة توفر تدريباً غامراً مبرمجاً للتدريب في مواقف حقيقية.
يركز تصميم هذا البرنامج على التعلّم القائم على حل المشكلات، والذي يجب على المهني من خلاله محاولة حل مختلف
مواقف الممارسة المهنية التي تنشأ على مدار المساق الأكاديمي. للقيام بذلك، سيحصل على مساعدة من نظام فيديو
تفاعلي مبتكر من قبل خبراء مشهورين.



الأهداف

تجمع شهادة الخبرة الجامعية هذه الابتكارات الرئيسية في مجال التمريض لإدارة الأمراض المزمنة والحادة. وفي هذا الصدد، ستتاح الفرصة للطلاب لدراسة المواد الحديثة حول إدارة المرضى الذين يعانون من مظاهر سريرية للأمراض مثل النوبة القلبية أو السكتة الدماغية، وكذلك مراقبة مرض السكري أو الصرع. وبالمثل، من أجل تسهيل استيعاب هذه الجوانب الجديدة، يعتمد المنهج على منهجية إعادة التعلم Relearning، حيث يقدم للطلاب تحليل حالات حقيقية تجسد المهارات والإجراءات الأكثر طلبًا في هذا المجال المهني.

إن تزويدك بالمعرفة النظرية والمهارات العملية لممارسة التمريض المتقدم هو الأولوية الأولى لهذه المؤهل العلمي"



الأهداف العامة



- ♦ تطوير المعرفة حول جوانب الرعاية في الرعاية الأولية، لكل من الأفراد والأسر والمجموعات، وكذلك التفاعلات التي تحدث بينهم.
- ♦ توسيع المجالات المهنية لتمرير الرعاية الأولية واكتساب المعرفة لمزيد من الرؤية والهيبة ومستوى أعلى من استقلالية العمل
- ♦ المشاركة بنشاط في المجتمع من حيث صلته ببرامج صحة المجتمع
- ♦ الاطلاع دائم بالاتجاهات في الممارسة المتقدمة بالتمرير في الرعاية الأولية
- ♦ تعزيز الممارسات الجيدة، القائمة على الأدلة العلمية، استجابة للتقدم في البحث في العلاجات والتكنولوجيا

لا تفوّت فرصة التسجيل في هذا البرنامج الذي يوفر لك إمكانية الوصول إلى المواد الدراسية على مدار 24 ساعة في اليوم بما يتوافق مع احتياجاتك وجدولك الأكاديمية الفردية"





الأهداف المحددة

الوحدة 1. العيادة والمنهجية المتقدمة في التمريض

- ♦ التمييز بين النماذج المفاهيمية التمريضية المختلفة كدليل لعملية الرعاية في الممارسة السريرية
- ♦ الحصول بدقة على بيانات موضوعية وذاتية ذات صلة بتقييم الحالة الصحية أو حالة المرضى
- ♦ تقييم وتطبيق الرعاية التمريضية للأشخاص الذين يعانون من مشاكل سوء التغذية والجفاف وفقدان الشهية والشره المرضي والسمنة وزيادة الوزن
- ♦ اكتساب المعرفة حول التغذية المعوية والحقنية: تقنيات الإدارة وبروتوكولات العمل: قسرة أنبوب أنفي معدي، معالجة ورعاية فغر المعدة بالمنظار عن طريق الجلد، وغيرها من الأمور الأخرى
- ♦ تحليل وتفسير البيانات المستقاة من مصادر مختلفة لإصدار أحكام حول المشاكل الصحية/التشخيصات التمريضية
- ♦ دراسة متعمقة للوائح استخدام المستحضرات الصيدلانية والأجهزة الطبية ودلالاتها والترخيص لها
- ♦ تحديد الأدوية والأجهزة الطبية المتعلقة بالرعاية التمريضية في مجال التخصص من أجل تحقيق إدارتها واستخدامها بفعالية وكفاءة

الوحدة 2. رعاية الأمراض الحادة

- ♦ التعمق في الإجراءات التشخيصية والعلاجية للحالات الطارئة والعاجلة الأكثر شيوعًا التي تحضرها الممرضة عادةً في الرعاية الأولية
- ♦ تعميق الإدارة الفعالة لموارد دعم الحياة وتقنيات الرعاية في حالات الطوارئ في بيئة المجتمع
- ♦ تمكين المريض والسلامة البيئية لمنع المضاعفات المحتملة الناشئة عن حالة الطوارئ في بيئة المجتمع
- ♦ تحديد موارد الطوارئ المتاحة وتنظيمها ومسؤولياتها
- ♦ تمييز بروتوكولات العمل والمهام في آليات الاستجابة للطوارئ والكوارث
- ♦ تولي كفاءات جديدة عند التعامل مع إدارة الطلب التمريضي في الحالات الحادة الخفيفة

الوحدة 3. رعاية الأمراض المزمنة. تقنيات التمريض وإجراءاته

- ♦ إجراء التدخلات التمريضية المتعلقة بالأمراض المزمنة الأكثر انتشارًا، بناءً على الأدلة الحالية
- ♦ منع تدهور قدراتهم الوظيفية، وتحسين جودة حياتهم والحد من تطور الأمراض المزمنة المتقدمة
- ♦ لتغطية التقنيات والإجراءات في القلب والأوعية الدموية والجهاز التنفسي، مثل: الوصول إلى الأوعية الدموية (الطرفية والمركزية)، وتخطيط القلب، ومجرى التنفس، وسلسلة مجرى الهواء، وذراع الكاحل، وقياس التنفس، وتقويم نظم القلب الكهربائي، وأجهزة تنظيم ضربات القلب/إزالة الرجفان، إلخ
- ♦ تعزيز تطبيق التقنيات والإجراءات في جراحة الجهاز الهضمي والمسالك البولية دون إغفال العناية بالفغر
- ♦ تعزيز تطبيق التقنيات والإجراءات في علم الأعصاب والأعضاء الحسية
- ♦ المشاركة في برامج إعادة التأهيل

هيكل الإدارة وأعضاء هيئة تدريس الدورة التدريبية

تلتزم جامعة TECH بتقديم أعلى مستوى من التميز التعليمي في كل برنامج من برامجها. منطلقاً من هذا المبدأ، تم إنشاء هيئة تدريس برنامج العناية التمريضية في الرعاية الأولية. يتمتع الخبراء الذين يشكلون هذه الكلية بخبرة واسعة في مجال الرعاية الصحية وهم على دراية بأحدث البروتوكولات وأدوات العمل التي تسهل عمل طاقم الدعم الطبي اليوم. من خلال المواد الدراسية التقليدية والدروس الرئيسية ومؤتمرات الفيديو، سينقل هؤلاء المحترفون إلى الطلاب مفاتيح الأداء كممرضين بأكثر الطرق دقة وريادة.



وبفضل جامعة TECH، ستتمكن من إكمال هذا المسار
الأكاديمي بمساعدة أبرز المتخصصين في مجال تمرير
الرعاية الأولية"



هيكل الإدارة

د. Sánchez Castro, Juan José Augusto

- ♦ رئيس خدمة الرعاية الصحية الأولية في مركز A Estrada الصحي
- ♦ أخصائي في طب الأسرة والمجتمع في الخدمات الصحية Gallego
- ♦ المدير التنفيذي لشركة Infomercados Servicios Financieros
- ♦ الماجستير في تقييم الشركات من مركز الدراسات المالية
- ♦ دبلوم في الصحة من وزارة الصحة وشؤون المستهلكين.
- ♦ بكالوريوس في الطب والجراحة من جامعة سانتياغو دي كومبوستيلا



الأساتذة

أ. Cobas Couto, Elvira

- ♦ أخصائية تمريض الرعاية المجتمعية
- ♦ مستشارة ومدرسة ريادة الأعمال
- ♦ محاضرة في جامعة A Coruña
- ♦ الماجستير في التمريض المجتمعي من جامعة A Coruña
- ♦ ماجستير في مناهج البحث في العلوم الصحية من جامعة Alcalá
- ♦ متخرجة في التمريض من مدرسة العليا للتمريض Superior José Timoteo Montalvao Machado de Chaves

أ. González López, Claudia

- ♦ ممرضة أخصائية الصحة العقلية
- ♦ ممرضة في قسم الطب النفسي للأطفال في المستشفى الجامعي لمؤسسة Jiménez Díaz
- ♦ منسقة فودن الشامل في قسم الأبحاث في قسم الأبحاث
- ♦ محاضرة في مدرسة التمريض الجامعية في Pontevedra
- ♦ الماجستير في الرعاية الصحية والبحوث من جامعة A Coruña
- ♦ خريجة في التمريض من جامعة Santiago de Compostela

أ . Doval Cajaraville, Patricia

- ♦ ممرضة عمل في شركة Ibersys Seguridad y Salud S.L.
- ♦ الماجستير في الوقاية من المخاطر المهنية من جامعة الأعمال في Catalunya
- ♦ شهادة في التمريض من جامعة Santiago de Compostela

أ . Neira Varela, Noemi

- ♦ ممرضة الرعاية الصحية الأولية في مركز A Estrada الصحي
- ♦ ممرضة في الخدمة الصحية Gallego
- ♦ الماجستير الجامعية في تمريض الأورام في برشلونة
- ♦ متخرجة في التمريض من كلية التمريض بجامعة Povisa

أ . Matalobos Luis, María Teresa

- ♦ أخصائية تمريض الرعاية الأولية
- ♦ منسقة خدمة الرعاية الصحية الأولية في مركز A Estrada الصحي
- ♦ تخرجت في التمريض من جامعة Santiago de Compostela

أ . Ruano Ginés, Teresa

- ♦ مديرة مؤسسة رعاية الأسر التي لديها أطفال يعانون من اضطرابات الأكل
- ♦ ممرضة مساعدة رعاية في وكالة Costa del Sol للصحة العامة
- ♦ أخصائية إدارة الأمراض المزمنة
- ♦ الماجستير في الإدارة الصحية
- ♦ ماجستير في التدريب والإدارة العاطفية واليقظة الذهنية
- ♦ اجازة في التمريض من جامعة Cádiz

أ . Martín Ventoso, Carlota

- ♦ أخصائية تمريض الرعاية الأولية
- ♦ ممرضة في الخدمة الصحية Gallego
- ♦ مؤهل في التمريض من كلية التمريض الجامعية في Lugo

أ . Novegil Castro, Berta

- ♦ أخصائية تمريض الرعاية الأولية
- ♦ ممرضة في الخدمة الصحية Gallego
- ♦ شهادة في التمريض مقدمة السفينة جامعة Santiago de Compostela
- ♦ فنية عالية في صحة الفم والأسنان

أ . Negreira Rodríguez, Samuel

- ♦ أخصائي تمريض مع توجيه الموارد البشرية
- ♦ ممرض عمل في Previlabor
- ♦ ممرض في شركة NEXGRUP S.A.
- ♦ مساعد ممرض في مستشفى Quirúrgico Modelo A Coruña
- ♦ مساعد ممرض في مستشفى CUF Infante Santo في Lisboa
- ♦ ممرض مساعد في مجمع مستشفى Arquitecto Marcide
- ♦ ماجستير في الوقاية من المخاطر المهنية من جامعة A Coruña
- ♦ تخصص في السلامة المهنية والنظافة وبيئة العمل وعلم الاجتماع النفسي التطبيقي من جامعة Europea Miguel de Cervantes
- ♦ خبير في إدارة الأدلة الفنية الخاصة بأختام "الشركة الصحية" و"إدارة الوقاية من معايير OHSAS 18001"
- ♦ شهادة في التمريض من الجامعة A Coruña

الهيكل والمحتوى

يتألف المنهج الدراسي لشهادة الخبرة الجامعية هذه من 3 وحدات أكاديمية، وفي كل منها يقدم البرنامج للطلاب أحدث الاتجاهات فيما يتعلق بالعناية التمريضية في الرعاية الأولية. أولاً، يتم تناول نماذج العمل المفاهيمية، بالإضافة إلى أحدث الاتجاهات في علم الصيدلة وجمع المعلومات السريرية التي يجب أن يتقنها المتخصص في هذا القطاع. كما أنه يحل الإجراءات المحددة لإدارة مختلف الأمراض الحادة والمزمنة التي قد تحدث في هذه الخدمات الصحية. لدراسة هذا المحتوى، سيتمكن المتخصصون من الوصول إلى المحاضرات والدروس الرئيسية ومؤتمرات الفيديو وغيرها من موارد الوسائط المتعددة ذات القيمة التعليمية الكبيرة، مثل الرسوم البيانية والملخصات التفاعلية.



منهج دراسي مصمم خصيصًا لتلبية احتياجاتك الأكاديمية، وبمساعدة برنامج إعادة التعلم Relearning سيسهل عليك استيعاب المفاهيم المعقدة بطريقة سريعة ومرنة"

الوحدة 1. العبادة و المنهجية المتقدمة في مجال التمريض

- 6.1 الأخلاقيات الحيوية السريرية واتخاذ القرارات. التنظيم القانوني
 - 1.6.1 مدونة أخلاقيات مهنة التمريض الإسبانية
 - 2.6.1 السرية المهنية: المفهوم والتنظيم القانوني
 - 3.6.1 موافقة مسبقة
 - 4.6.1 الحق في المعلومات الصحية، والخصوصية واحترام استقلالية المريض
 - 5.6.1 القتل الرحيم
 - 6.6.1 زراعة الأعضاء
- 7.1 المقابلة السريرية وعلاقة الرعاية السريرية
 - 1.7.1 مهارات وتقنيات التواصل والتعامل مع الآخرين
 - 2.7.1 مقابلة سريرية
 - 3.7.1 طرق ونماذج التغيير السلوكي
 - 4.7.1 تمكين المريض. المريض المتخصص
- 8.1 الرعاية في مختلف مجالات المجتمع
 - 1.8.1 زيارة منزلية
 - 2.8.1 التمريض المدرسي
 - 3.8.1 التمريض المهني
 - 4.8.1 تمريض العقل
- 9.1 تدريس وتعليم أخصائيي التمريض
 - 1.9.1 الأساليب التربوية
 - 2.9.1 التربية التحولية
 - 3.9.1 التوجيه والإرشاد
 - 4.9.1 نمذجة المهنيين الجدد
- 10.1 التحدي المتمثل في بناء رعاية تهدف إلى التميز. إدماج الممرضة المتخصصة
 - 1.10.1 إدماج الممرضة المتخصصة
 - 2.10.1 ممرضة الممارسة المتقدمة في الرعاية الأولية
 - 3.10.1 التحديات الجديدة في مجال الرعاية الأولية
 - 4.10.1 الممارسة المتقدمة الرعاية الأولية

- 1.1 النماذج المفاهيمية للتمريض
 - 1.1.1 مقدمة
 - 2.1.1 أهمية التفكير النقدي
 - 3.1.1 تصنيف النماذج
 - 4.1.1 النظريات في التمريض
- 2.1 نظريات ونماذج التمريض الأكثر استخداماً
 - 1.2.1 لغات التمريض
 - 2.2.1 مزايا استخدام لغات التمريض
 - 3.2.1 عملية الرعاية في التمريض
 - 4.2.1 مراحل عملية الرعاية التمريضية
- 3.1 خطة الرعاية التمريضية
 - 1.3.1 المفهوم والهيكل
 - 2.3.1 تشخيصات التمريض ومعايير النتائج والتدخلات
 - 3.3.1 مفهوم التصنيف وأنواعه (NANDA, NIC, NOC)
 - 4.3.1 المشاكل التعاونية أو المستقلة
- 4.1 الغذاء والتغذية: المفهوم والتمايز
 - 1.4.1 تصنيف المواد الغذائية
 - 2.4.1 الحمية الغذائية. الحميات العلاجية
 - 3.4.1 التقييم التمريضي ورعاية الأشخاص الذين يعانون من مشاكل سوء التغذية والجفاف وفقدان الشهية والشهه المرضي والسمنة وزيادة الوزن.
 - 4.4.1 التغذية المعوية والتغذية بالحقن: المؤشرات وموانع الاستعمال وأنواع الوجبات الغذائية وتقنيات الإغناء والمضاعفات المحتملة
 - 5.4.1 قسطرة أنبوب أنفي معدي، معالجة ورعاية فغر المعدة بالمنظار عن طريق الجلد
- 5.1 علم العقاقير
 - 1.5.1 التصنيف العام للأدوية
 - 2.5.1 الاستخدام في المنزل وإعدادات الرعاية الأولية
 - 3.5.1 امتصاص الدواء والتخلص منه
 - 4.5.1 السمية والآثار الجانبية
 - 5.5.1 المراقبة الدوائية
 - 6.5.1 ظروف تخزين الأدوية
 - 7.5.1 إدارة الأدوية. الاحتياطات قبل إعطاء الدواء. طرق الإدارة: التعريف والأنواع. نقاط الاختيار والتقنيات والمشاكل الشائعة. حساب الجرعة
 - 8.5.1 برنامج المريض المتعدد الأدوية
 - 9.5.1 روشة التمريض

الوحدة 2. رعاية الأمراض الحادة

- 1.2. غرف الطوارئ وأدوات الإسعافات الأولية.
 - 1.1.2. الجوانب التنظيمية لغرفة الطوارئ
 - 2.1.2. التزويد الكافي لخزانات أدوية الطوارئ
 - 3.1.2. صناديق الملاحظات
 - 4.1.2. منطقة الفرز
- 2.2. تقييم التمريض ورعاية المرضى المصابين بأمراض معدية.
 - 1.2.2. التهاب الكبد
 - 2.2.2. مرض الدرن
 - 3.2.2. الإيدز
 - 4.2.2. التهاب السحايا
 - 5.2.2. الأمراض المنقولة جنسياً
 - 6.2.2. العمليات المعدية الأخرى
 - 7.2.2. إجراءات التمريض وتقنياته
 - 8.2.2. تدابير الوقاية والمكافحة
- 3.2. تقييم التمريض ورعاية الأطفال المرضى
 - 1.3.2. قصور حاد في الجهاز التنفسي
 - 2.3.2. مشاكل الجهاز الهضمي الحادة
 - 3.3.2. الجفاف
 - 4.3.2. النوبات. مشاكل شائعة أخرى. إجراءات التمريض وتقنياته
- 4.2. تقييم التمريض والعناية بالمريض الجراحي في الرعاية الأولية
 - 1.4.2. ما قبل الجراحة
 - 2.4.2. ما بعد الجراحة
 - 3.4.2. إجراءات التمريض
 - 4.4.2. المصارف والعلاجات والتقنيات الأخرى
- 5.2. التقييم التمريضي للجروح الحادة والمزمنة والعناية بها
 - 1.5.2. المفهوم
 - 2.5.2. عوامل المخاطرة
 - 3.5.2. موقع
 - 4.5.2. عمليات التكوين والتصنيف
 - 5.5.2. مقاييس تقييم المخاطر والسجلات
 - 6.5.2. تدابير الوقاية والعلاج
- 6.2. الجراحة الصغرى في الرعاية الأولية
 - 1.6.2. كفاءات التمريض الجديدة
 - 2.6.2. الأدوات والمواد الجراحية المستخدمة في الجراحة الصغرى
 - 3.6.2. تقنيات التعقيم والتعقيم في الجراحة الصغرى
 - 4.6.2. تقييم ما قبل الجراحة واختيار المرضى الذين سيخضعون لجراحة بسيطة
- 7.2. الاستجابة للطوارئ والكوارث. حالات الطوارئ والطوارئ: المفهوم.
 - 1.7.2. مفاهيم الكوارث والطوارئ
 - 2.7.2. الاختلافات بين الكوارث والطوارئ
 - 3.7.2. مفهوم تعدد ضحايا الحوادث
 - 4.7.2. الاستجابة الصحية للكوارث
 - 1.4.7.2. في الموقع
 - 2.4.7.2. مجالات العمل
 - 3.4.7.2. منطقة الفرز
- 8.2. تقييم التمريض ورعاية المشاكل الصحية الحادة
 - 1.8.2. الهياج - الارتباك
 - 2.8.2. العدوان
 - 3.8.2. الربو
 - 4.8.2. التشنجات
 - 5.8.2. عسر التنفس ضيق التنفس كوفيد-19
 - 6.8.2. ألم شديد في البطن
 - 7.8.2. صداع شديد في الرأس
 - 8.8.2. ألم في الصدر
 - 9.8.2. ارتفاع شديد في درجة الحرارة
 - 10.8.2. كوفيد-19
 - 11.8.2. التسمم
 - 12.8.2. دوار شديد
 - 13.8.2. الخفقان
 - 14.8.2. رد الفعل التحسسي
 - 15.8.2. رد فعل تحسسي شديد
 - 16.8.2. احتباس البول الحاد
 - 17.8.2. نزيف الجهاز الهضمي
 - 18.8.2. الإغماء

9.2. تقييم التمريض والرعاية التمريضية في الحالات الحرجة

1.9.2. المصابين بالرضوض

2.9.2. المحروقين

3.9.2. Shock

4.9.2. التسمم

5.9.2. الأمراض المعتمدة على الوقت

1.5.9.2. رمز السكتة الدماغية

2.5.9.2. كود الإنتان

3.5.9.2. كود المتبرع بتوقف الانقباض

4.5.9.2. رمز النوبة القلبية

6.9.2. توقف القلب والتنفس: التعريفات والتدابير المضادة. الإنعاش القلبي الرئوي القلبي الأساسي والمتقدم

10.2. الرعاية في العمليات الحادة الخفيفة

1.10.2. القلاع الفموي

2.10.2. وسائل منع الحمل الطارئة

3.10.2. حرق

4.10.2. أزمة القلق

5.10.2. الإسهال

6.10.2. ارتفاع ضغط الدم المرتفع

7.10.2. رعاف

8.10.2. الجرح

9.10.2. الهريس

10.10.2. التهاب الحلق

11.10.2. عدم الراحة عند التبول

12.10.2. عضة حيوان

13.10.2. العين الحمراء

14.10.2. رد الفعل التحسسي

15.10.2. بارد

16.10.2. مسمار

- 6.3 تقييم التمريض ورعاية الأشخاص الذين يعانون من مشاكل في الجهاز الكلوي
 - 1.6.3 مشاكل الكلى والمسالك البولية الرئيسية، إجراءات التمريض وتقنياته
 - 2.6.3 قسطرة المثانة: المفهوم، المؤشرات وموانع الاستعمال
 - 3.6.3 إدارة قسطرة المثانة في الأسرة والمجتمع
- 7.3 تقييم التمريض ورعاية الأشخاص الذين يعانون من مشاكل في الجهاز العضلي الهيكلي
 - 1.7.3 المشاكل الرئيسية للجهاز العضلي الهيكلي
 - 2.7.3 الضمادات
 - 3-7-3- الشلل من الحركة
 - 4.7.3 تقنيات أخرى
- 8.3 التقييم التمريضي ورعاية الأشخاص الذين يعانون من مشاكل في الجهاز الهضمي
 - 1.8.3 مشاكل الجهاز الهضمي الرئيسية
 - 2.8.3 إجراءات وتقنيات التمريض في إدارة عمليات الفغر العظمي
 - 3.8.3 الأنابيب الهضمية
 - 4.8.3 الحقن الشرجية والري
 - 5.8.3 فحص المستقيم الرقمي
 - 6.8.3 إزالة البراز
 - 7.8.3 بزل البطن
- 9.3 التقييم التمريضي والرعاية للأشخاص الذين يعانون من مشاكل الأورام وإجراءات وتقنيات التمريض
 - 1.9.3 الأدوية المضادة للأورام: التصنيف والآثار الجانبية
 - 2.9.3 الأدوية المساعدة
 - 3.9.3 التلاعب بالأدوية المثبطة للخلايا في الرعاية الأولية والخزانات والمصفأة
 - 4.9.3 الدعم العاطفي للمرضى والعائلات
- 10.3 تقييم التمريض ورعاية المرضى المصابين بأمراض معدية.
 - 1.10.3 التهاب الكبد
 - 2.10.3 مرض الدرن
 - 3.10.3 الإيدز
 - 4.10.3 التهاب السحايا
 - 5.10.3 الأمراض المنقولة جنسياً
 - 6.10.3 إجراءات التمريض وتقنياته: فحص الدم فحص البول فحص البراز تدابير الوقاية والمكافحة

الوحدة 3. رعاية الامراض المزمنة. تقنيات التمريض وإجراءاته

- 1.3 علم النفس الطبيعية في الرعاية الأولية
 - 1.1.3 الاكتئاب
 - 2.1.3 القلق
 - 3.1.3 الضغط العصبي
 - 4.1.3 اضطرابات النوم
- 2.3 تقييم التمريض ورعاية الأشخاص الذين يعانون من مشاكل القلب والأوعية الدموية المزمنة
 - 1.2.3 فشل القلب
 - 2.2.3 ارتفاع ضغط الدم المرتفع. عمليات التمريض الموحدة في المرضى الذين يعانون من ارتفاع ضغط الدم
 - 3.2.3 إجراءات التمريض وتقنياته. تخطيط القلب MAPA و AMPA.INR. الكاحل والذراع. مداخل الأوعية الدموية والمحيطية، نظام مراقبة EASI
 - 4.2.3 تقويم نظم القلب الكهربائي. جهاز تنظيم ضربات القلب. أجهزة تنظيم ضربات القلب
- 3.3 تقييم التمريض ورعاية الأشخاص الذين يعانون من مشاكل الغدد الصماء
 - 1.3.3 السكري. مشاكل أخرى. ضبط النفس. التغذية في مرضى السكري
 - 2.3.3 علاج سكر الدم والأنسولين
 - 3.3.3 عمليات التمريض الموحدة في مرضى السكري
 - 4.3.3 فحص ورعاية القدم السكرية
 - 5.3.3 تصوير الشبكيات
- 4.3 التقييم التمريضي والرعاية للأشخاص الذين يعانون من مشاكل نفسية مزمنة
 - 1.4.3 مرض الانسداد الرئوي المزمن عمليات التمريض الموحدة في المرضى الذين يعانون من مرض الانسداد الرئوي المزمن
 - 2.4.3 الربو
 - 3.4.3 إجراءات التمريض: قياس التأكسج النبضي. قياس التنفس، اختبار موسع قصبي. غازات الدم الشرياني وقياس التأكسج المشترك والعلاج بالأكسجين وتقنيات أخرى
 - 4.4.3 إدارة أجهزة الاستنشاق، العلاج بالهباء الجوي
 - 5.4.3 إعادة تأهيل الجهاز التنفسي
- 5.3 التقييم التمريضي والرعاية للأشخاص الذين يعانون من مشاكل العصبية مزمنة
 - 1.5.3 السكتة الدماغية
 - 2.5.3 الصرع
 - 3.5.3 خرف الضعف الإدراكي
 - 4.5.3 عمليات التمريض الموحدة في مرضى الخرف. تقييم الأسرة والوضع الاجتماعي. دعم مقدم الرعاية الأساسي والأسرة

المنهجية

يقدم هذا البرنامج التدريبي طريقة مختلفة للتعلم. فقد تم تطوير منهجيتنا من خلال أسلوب التعليم المرتكز على التكرار: **Relearning** أو ما يعرف بمنهجية إعادة التعلم.

يتم استخدام نظام التدريس هذا، على سبيل المثال، في أكثر كليات الطب شهرة في العالم، وقد تم اعتباره أحد أكثر المناهج فعالية في المنشورات ذات الصلة مثل مجلة نيو إنجلند الطبية (*New England Journal of Medicine*).





اكتشف منهجية *Relearning* (منهجية إعادة التعلم)، وهي نظام يتخلى عن التعلم الخطي التقليدي ليأخذك عبر أنظمة التدريس التعليم المرتكزة على التكرار: إنها طريقة تعلم أثبتت فعاليتها بشكل كبير، لا سيما في المواد الدراسية التي تتطلب الحفظ"



في كلية التمريض بجامعة TECH نستخدم منهج دراسة الحالة

أمام حالة معينة، ما الذي يجب أن يفعله المهني؟ خلال البرنامج، سيواجه الطلاب العديد من الحالات السريرية المحاكية بناءً على مرضى حقيقيين وسيتعين عليهم فيها التحقيق ووضع الفرضيات وأخيراً حل الموقف. هناك أدلة علمية وفيرة على فعالية المنهج. حيث يتعلم الممرضون والممرضات بشكل أفضل وأسرع وأكثر استدامة مع مرور الوقت.

مع جامعة TECH يمكن للمرضين والممرضات تجربة طريقة تعلم تهز أسس الجامعات التقليدية في جميع أنحاء العالم.

وفقاً للدكتور Gérvas، فإن الحالة السريرية هي العرض المشروح لمريض، أو مجموعة من المرضى، والتي تصبح «حالة»، أي مثالاً أو نموذجاً يوضح بعض العناصر السريرية المميزة، إما بسبب قوتها التعليمية، أو بسبب تفردتها أو ندرتها. لذا فمن الضروري أن تستند الحالة إلى الحياة المهنية الحالية، في محاولة لإعادة إنشاء عوامل التكيف الحقيقية في الممارسة المهنية في مجال التمريض.



هل تعلم أن هذا المنهج تم تطويره عام 1912 في جامعة هارفارد للطلاب دارسي القانون؟ وكان يتمثل منهج دراسة الحالة في تقديم مواقف حقيقية معقدة لهم لكي يقوموا باتخاذ القرارات وتبرير كيفية حلها. وفي عام 1924 تم تأسيسها كمنهج تدريس قياسي في جامعة هارفارد"

تُبرر فعالية المنهج بأربعة إنجازات أساسية:

1. المرصون الذين يتبعون هذا المنهج لا يحققون فقط استيعاب المفاهيم، ولكن أيضاً تنمية قدراتهم العقلية من خلال التمارين التي تقيم المواقف الحقيقية وتقوم بتطبيق المعرفة المكتسبة.

2. يتم التعلم بطريقة قوية في القدرات العملية التي تسمح للممرض وللممرضة بدمج المعرفة بشكل أفضل في المستشفى أو في بيئة الرعاية الأولية.

3. يتم تحقيق استيعاب أبسط وأكثر كفاءة للأفكار والمفاهيم، وذلك بفضل منهج المواقف التي نشأت من الواقع.

4. يصبح الشعور بكفاءة الجهد المستثمر حافزاً مهماً للغاية للطلاب، مما يترجم إلى اهتمام أكبر بالتعلم وزيادة في الوقت المخصص للعمل في المحاضرة الجامعية.

منهجية إعادة التعلم (Relearning)

تجمع جامعة TECH بين منهج دراسة الحالة ونظام التعلم عن بعد، 100% عبر الانترنت والقائم على التكرار، حيث تجمع بين 8 عناصر مختلفة في كل درس.

نحن نعزز منهج دراسة الحالة بأفضل منهجية تدريس 100% عبر الانترنت في الوقت الحالي وهي: منهجية إعادة التعلم والمعروفة بـ *Relearning*.



سوف يتعلم الممرض والممرضة من خلال الحالات الحقيقية وحل المواقف المعقدة في بيئات التعلم المحاكاة. تم تطوير هذه المحاكاة من أحدث البرامج التي تسهل التعلم الغامر.

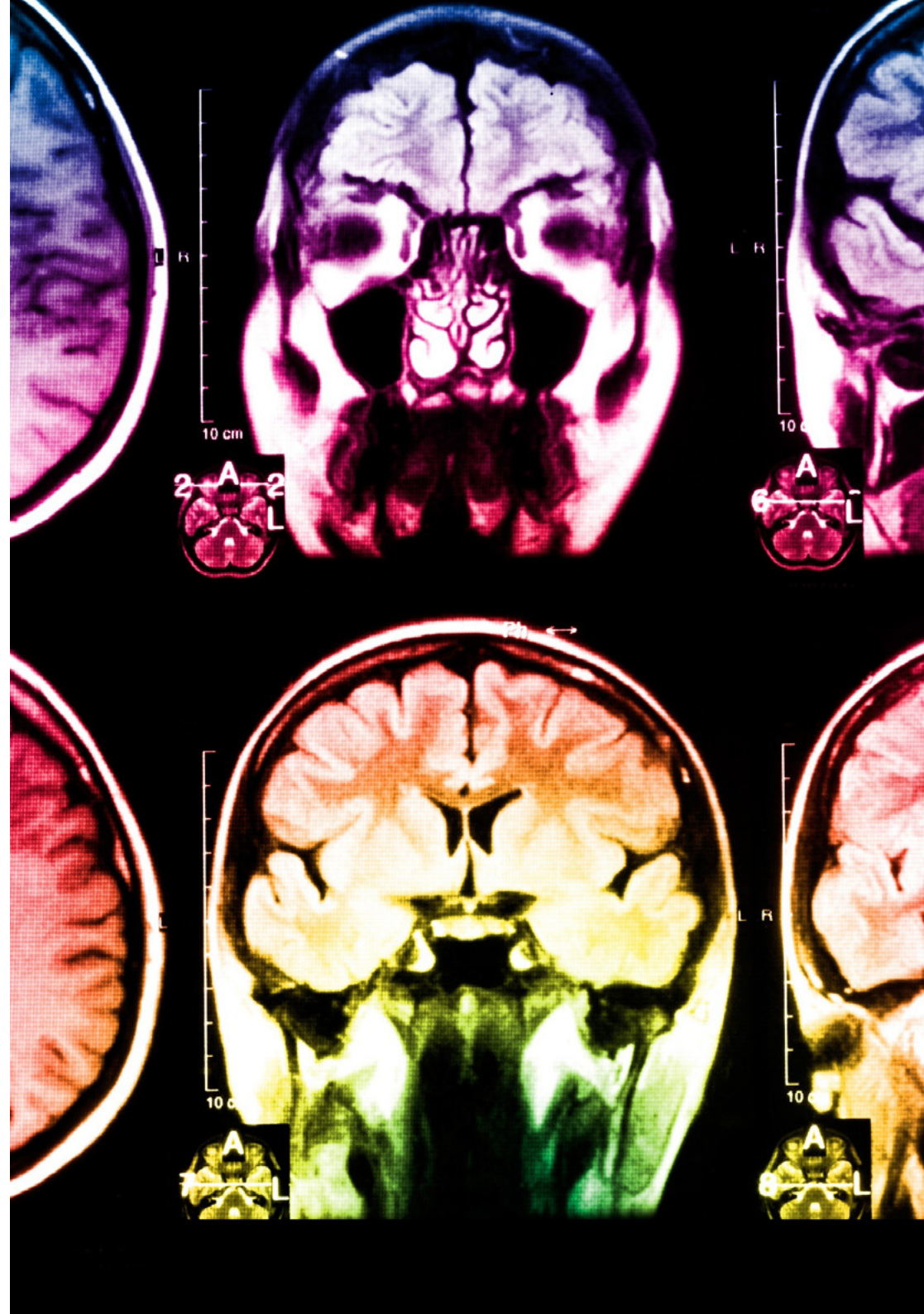
في طليعة المناهج التربوية في العالم، تمكنت منهجية إعادة التعلم من تحسين مستويات الرضا العام للمهنيين، الذين أكملوا دراساتهم، فيما يتعلق بمؤشرات الجودة لأفضل جامعة عبر الإنترنت في البلدان الناطقة بالإسبانية (جامعة كولومبيا).

من خلال هذه المنهجية، قمنا بتدريب أكثر من 175000 ممرض بنجاح غير مسبوقة، في جميع التخصصات السريرية بغض النظر عن عبء التدريب العملي. تم تطوير منهجيتنا التربوية في بيئة شديدة المتطلبات، مع طلاب جامعيين يتمتعون بمظهر اجتماعي واقتصادي مرتفع ومتوسط عمر يبلغ 43.5 عاماً.

ستتيح لك منهجية إعادة التعلم والمعروفة بـ *Relearning*، التعلم بجهد أقل ومزيد من الأداء، وإشراكك بشكل أكبر في تخصصك، وتنمية الروح النقدية لديك، وكذلك قدرتك على الدفاع عن الحجج والآراء المتباينة: إنها معادلة واضحة للنجاح.

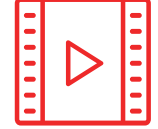
في برنامجنا، التعلم ليس عملية خطية، ولكنه يحدث في شكل لولبي (نتعلم ثم نطرح ماتعلمناه جانباً فننساها ثم نعيد تعلمه). لذلك، نقوم بدمج كل عنصر من هذه العناصر بشكل مركزي.

النتيجة الإجمالية التي حصل عليها نظام التعلم في TECH هي 8.01، وفقاً لأعلى المعايير الدولية.



يقدم هذا البرنامج أفضل المواد التعليمية المُعدَّة بعناية للمهنيين:

المحتويات التعليمية



إنشاء جميع المحتويات التعليمية من قبل المتخصصين الذين سيقومون بتدريس البرنامج الجامعي، خصيصاً لها، بحيث يكون التطوير التعليمي محدداً وملموشاً بشكل حقيقي.

يتم بعد ذلك تطبيق هذه المحتويات على التنسيق السمعي البصري والذي سيكون الطريقة التي سنتبناها خلال تواملنا عبر الإنترنت في جامعة TECH. كل ذلك، مع التقنيات الأكثر ابتكاراً التي تتيح لنا أن نقدم لك جودة عالية، في كل جزء من الدورة سنضعه في خدمة الطالب.

أحدث تقنيات وإجراءات التمريض المعروضة في الفيديوهات



تقدم TECH للطلاب أحدث التقنيات وأحدث التطورات التعليمية والتقنيات الرائدة في الوقت الراهن في مجال التمريض. كل هذا، بصيغة المتحدث، بأقصى درجات الصرامة، موضحاً ومفصلاً للمساهمة في استيعاب وفهم الطالب. وأفضل ما في الأمر أنه يمكنك مشاهدتها عدة مرات كما تريد.

ملخصات تفاعلية

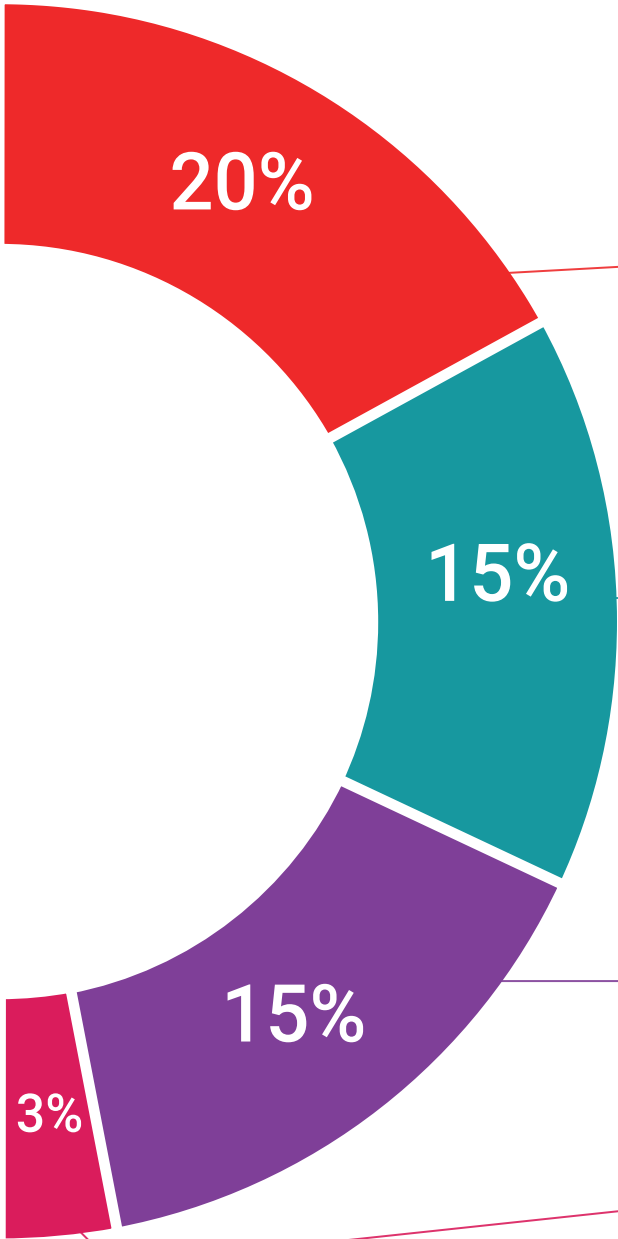


يقدم فريق جامعة TECH المحتويات بطريقة جذابة وديناميكية في أقراص الوسائط المتعددة التي تشمل الملفات الصوتية والفيديوهات والصور والرسوم البيانية والخرائط المفاهيمية من أجل تعزيز المعرفة. اعترفت شركة مايكروسوفت بهذا النظام التعليمي الفريد لتقديم محتوى الوسائط المتعددة على أنه "قصة نجاح أوروبية".

قراءات تكميلية



المقالات الحديثة، ووثائق اعتمدت بتوافق الآراء، والأدلة الدولية.. من بين آخرين. في مكتبة جامعة TECH الافتراضية، سيتمكن الطالب من الوصول إلى كل ما يحتاجه لإكمال تدريبه.





تحليل الحالات التي تم إعدادها من قبل الخبراء وإرشاد منهم

يجب أن يكون التعلم الفعال بالضرورة سياقياً. لذلك، تقدم TECH تطوير حالات واقعية يقوم فيها الخبير بإرشاد الطالب من خلال تنمية الانتباه وحل المواقف المختلفة: طريقة واضحة ومباشرة لتحقيق أعلى درجة من الفهم.



الاختبار وإعادة الاختبار

يتم بشكل دوري تقييم وإعادة تقييم معرفة الطالب في جميع مراحل البرنامج، من خلال الأنشطة والتدريبات التقييمية وذاتية التقييم: حتى يتمكن من التحقق من كيفية تحقيق أهدافه.



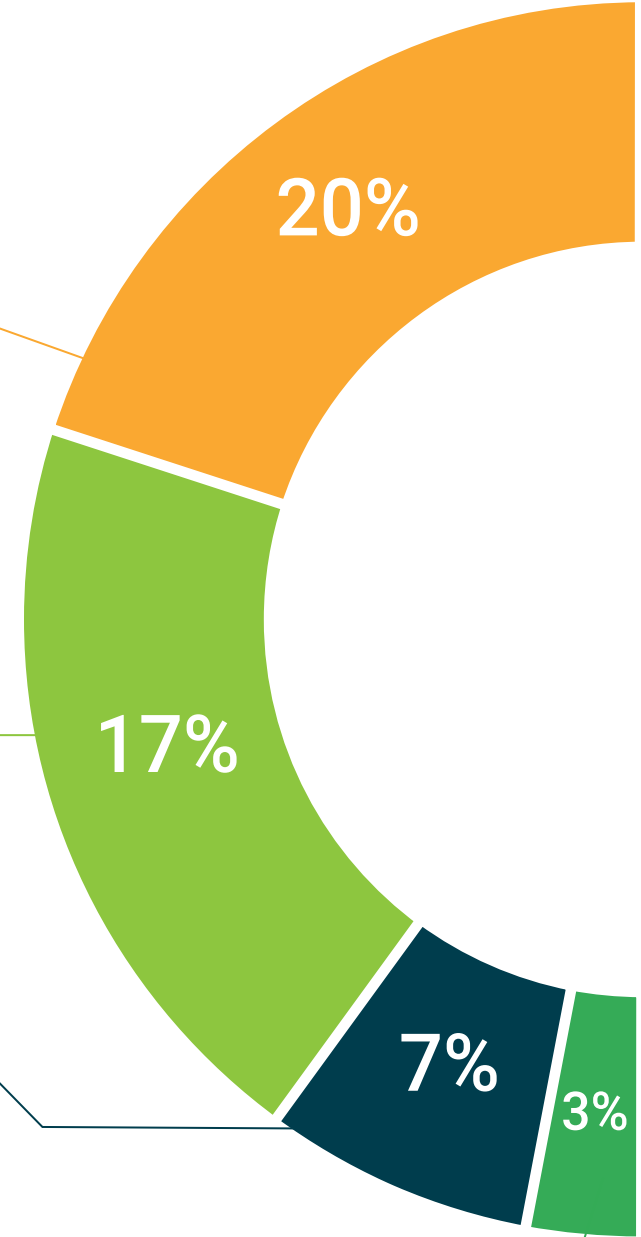
المحاضرات الرئيسية

هناك أدلة علمية على فائدة المراقبة بواسطة الخبراء كطرف ثالث في عملية التعلم. إن مفهوم ما يسمى *Learning from an Expert* أو التعلم من خبير يقوي المعرفة والذاكرة، ويولد الثقة في القرارات الصعبة في المستقبل.



إرشادات توجيهية سريعة للعمل

تقدم جامعة TECH المحتويات الأكثر صلة بالمحاضرة الجامعية في شكل أوراق عمل أو إرشادات توجيهية سريعة للعمل. إنها طريقة موجزة وعملية وفعالة لمساعدة الطلاب على التقدم في تعلمهم.



المؤهل العلمي

تضمن شهادة الخبرة الجامعية في العناية التمريضية في الرعاية الأولية، بالإضافة إلى التدريب الأكثر دقة وحدائث، الحصول على شهادة الخبرة الجامعية الصادر عن TECH الجامعة التكنولوجية



اجتاز هذا البرنامج بنجاح واحصل على شهادتك الجامعية
دون الحاجة إلى السفر أو القيام بأية إجراءات مرهقة"



يحتوي برنامج شهادة الخبرة الجامعية في العناية التمريضية في الرعاية الأولية البرنامج التعليمي الأكثر اكتمالاً وحدثاً في السوق.

بعد اجتياز التقييم، سيحصل الطالب عن طريق البريد العادي* مصحوب بعلم وصول مؤهل شهادة الخبرة الجامعية الصادر عن TECH الجامعة التكنولوجية.

إن المؤهل الصادر عن TECH الجامعة التكنولوجية سوف يشير إلى التقدير الذي تم الحصول عليه في برنامج المحاضرة الجامعية وسوف يفي بالمتطلبات التي عادة ما تُطلب من قبل مكاتب التوظيف ومسابقات التعيين ولجان التقييم الوظيفي والمهني.

المؤهل العلمي: شهادة الخبرة الجامعية في العناية التمريضية في الرعاية الأولية

طريقة: عبر الإنترنت

مدة: 6 أشهر



المستقبل

الأشخاص

الصحة

الثقة

التعليم

المرشدون الأكاديميون المعلومات

الضمان

التدريس

الاعتماد الأكاديمي

المؤسسات

التعلم

المجتمع

الالتزام

التقنية

الابتكار

الجامعة
التكنولوجية
tech

الحاضر المعرفة

الحاضر

الجودة

المعرفة

شهادة الخبرة الجامعية

العناية التمريضية في الرعاية الأولية

« طريقة التدريس: أونلاين

« مدة الدراسة: 6 أشهر

« المؤهل الجامعي من: TECH الجامعة التكنولوجية

« مواعيد الدراسة: وفقاً لوتيرتك الخاصة

« الامتحانات: أونلاين

التدريب الافتراضي

المؤسسات

الفصول الافتراضية

اللغات

شهادة الخبرة الجامعية العناية التمريضية في الرعاية الأولية