

شهادة الخبرة الجامعية
رعاية الأطفال الأصحاء حديثي الولادة
في مجال التمريض

SEEIUC
Sociedad Española de Enfermería
Intensiva y Unidades Coronarias

مُعتمد من قِبَل:

tech الجامعة
التكنولوجية



الجامعة
التكنولوجية
tech

شهادة الخبرة الجامعية

رعاية الأطفال الأصحاء حديثي الولادة

في مجال التمريض

« طريقة التدريس: أونلاين

« مدة الدراسة: 6 أشهر

« المؤهل الجامعي من: TECH الجامعة التكنولوجية

« عدد الساعات المخصصة للدراسة: 16 ساعات أسبوعياً

« مواعيد الدراسة: وفقاً لوتيرك الخاصة

« الامتحانات: أونلاين

رابط الدخول إلى الموقع الإلكتروني: www.techtute.com/ae/nursing/postgraduate-diploma/postgraduate-diploma-healthy-newborn-care-nursing

الفهرس

02

الأهداف

صفحة 8

01

المقدمة

صفحة 4

05

المنهجية

صفحة 28

04

الهيكل والمحتوى

صفحة 22

03

هيكل الإدارة وأعضاء هيئة تدريس الدورة التدريبية

صفحة 14

06

المؤهل العلمي

صفحة 36

01

المقدمة

طب الأطفال حديثي الولادة هو أحد المجالات الأكثر تعقيدًا وتحديًا في طب الأطفال، ويتطلب مهنيين متخصصين ليكونوا قادرين على رعاية هؤلاء المرضى بشكل مناسب، لذا فإن التحديث المستمر للمعرفة أمر ضروري. يهدف هذا البرنامج إلى تحديث اختصاصي التمريض في رعاية حديثي الولادة الأصحاء بطريقة عملية ومواءمة لاحتياجاتهم.



مع البرنامج في رعاية الأصحاء من حديثي الولادة لإختصاصيو التمريض، لديك الفرصة لتحديث معرفتك بطريقة عملية ودون التخلي عن أقصى درجات الدقة العلمية، لدمج أحدث التطورات في الرعاية التمريضية لحديثي الولادة "



يتمتع المولود، في الأسابيع الأولى من حياته، بعملية نمو الكائن الرئيسي الذي سيقدر تطوره في بقية حياته. كما هو الحال في الشيخوخة، فإن ضعفها في مرحلة حديثي الولادة يمنح الرعاية الأولية درجة أعلى من الأهمية من بقية المراحل، حيث تكون قادرة على تحديد حالة رفاهية ووظائف الشخص طوال حياته. ولهذا السبب، فإن تخصص وتحديث المهنيين الذين يهتمون بالأطفال وأسرتهم أمر ضروري لضمان التطور الأمثل والصحي في جميع الحالات.

يتضمن هذا البرنامج الجوانب الأكثر صلة بإدارة الفحص العصبي، وتغذية الأطفال حديثي الولادة، بالإضافة إلى تقنيات فحص الأمراض الأيضية والجوانب الطبية والقانونية في طب حديثي الولادة.

تسمح الخبرة الجامعية في رعاية المولود السليم للتمريض، بطريقة عملية، بتحقيق هذا التحديث للإجراءات الأكثر استخدامًا للمساهمة بجودة وأمان في النمو الصحي لحديثي الولادة في الأسابيع الأولى من الحياة.

تحتوي شهادة الخبرة الجامعية في رعاية الأطفال الأصحاء حديثي الولادة في مجال التمريض على البرنامج العلمي الأكثر اكتمالاً وحدائقاً في السوق. ومن أبرز الميزات:

- ♦ تطوير الحالات السريرية المقدمة من قبل خبراء في تخصصات مختلفة. محتوياتها الرسومية والتخطيطية والعملية البارزة التي يتم تصورها تجمع المعلومات العلمية في ممارسة الصحة حول تلك التخصصات الأساسية للممارسة المهنية
- ♦ المستجدات في الرعاية التمريضية للأصحاء من حديثي الولادة
- ♦ تقديم ورش عمل عملية حول الإجراءات والرعاية التمريضية وأساليب التشخيص والأساليب العلاجية
- ♦ نظام تعلم تفاعلي قائم على الخوارزميات لاتخاذ القرار بشأن الحالات السريرية المثارة
- ♦ إرشادات الممارسة لرعاية أصحاء حديثي الولادة. تتبع هذه الأدلة المعايير العلمية والتربوية للجمعيات العلمية الرئيسية المرجعية
- ♦ كل هذا سيتم استكماله من قبل الدروس النظرية وأسئلة للخبراء ومنتديات مناقشة حول موضوعات مثيرة للجدل وأعمال التفكير الفردي
- ♦ توفر المحتوى من أي جهاز ثابت أو محمول متصل بالإنترنت



حسّن رعاية المرضى حديثي الولادة من خلال التخصص الذي تقدمه
شهادة الخبرة الجامعية في رعاية الأطفال الأصحاء حديثي الولادة في
مجال التمريض”

زد من إمكانياتك المهنية من خلال دراسة شهادة الخبرة الجامعية هذه في رعاية الأطفال الأصحاء حديثي الولادة في مجال التمريض.

ويشمل حالات سريرية حقيقية لتقريب تطوير البرنامج من الممارسة المعتادة.

شهادة الخبرة الجامعية هذه هي أفضل استثمار يمكنك القيام به في اختيار برنامج التحديث المهني لسببين: تحديث معرفتك في رعاية الأطفال الأصحاء حديثي الولادة في مجال التمريض والحصول على شهادة جامعية الصادرة عن *TECH* الجامعة التكنولوجية ”

وهي تضم في هيئة التدريس بها متخصصين مرموقين في مجال رعاية الأطفال الأصحاء حديثي الولادة في مجال التمريض الذين يصبون في هذا متخصصين خبرة عملهم في المراكز الطبية الرئيسية في البلاد.

سيسمح محتوى الوسائط المتعددة المُعد بأحدث التقنيات التعليمية التمريض من إلى التعلم المهني والسياقي أي بيئة محاكاة ستوفر التعلم غامرة مبرمجة للتدريب في مواقف حقيقية.

إن تصميم هذا البرنامج يركز على التعلم القائم على حل المشكلات والذي يجب على أخصائي التمريض من خلاله محاولة حل مواقف الممارسة المعتاد المختلفة المطروحة خلال هذا البرنامج الجامعي. للقيام بذلك ستحصل على مساعدة من نظام فيديو تفاعلي مبتكر تم إنشاؤه بواسطة خبراء مشهورين في رعاية الأطفال الأصحاء حديثي الولادة في مجال التمريض وذوي خبرة تعليمية واسعة النطاق.





02 الأهداف

يهدف البرنامج إلى تحقيق تحديث فعال للمعرفة الخاصة باختصاصي التمريض وإجراءات التعامل مع الأطفال الصحيين حديثي الولادة من أجل توفير رعاية عالية الجودة بناءً على أحدث الأدلة العلمية وضمان سلامة المرضى.

سيولد برنامج المستجديات هذا إحساسًا بالأمان في مجال رعاية الأطفال الأصحاء
حديثي الولادة في مجال التمريض مما سيساعدك على النمو شخصيًا ومهنيًا”





الأهداف العامة

- ♦ إدارة الرعاية التمريضية التي تهدف إلى تلبية الاحتياجات المستمدة من المشاكل الصحية لحديثي الولادة والوقاية من المضاعفات وضمان ممارسة آمنة وعالية الجودة
- ♦ تقديم رعاية شاملة للمولود من منظور أخلاقي وقانوني
- ♦ تحديد الإجراءات والاختبارات التشخيصية والعلاجات المختلفة المستمدة من المشاكل الصحية المختلفة عند حديثي الولادة بشكل فعال وكفء مع مراعاة مستويات الرعاية المختلفة
- ♦ تقييم وتقديم رعاية شاملة لحديثي الولادة في العملية الجراحية للمساعدة في استعادة الصحة على النحو الأمثل وتحديد و / أو التدخل و / أو إحالة المضاعفات المحتملة
- ♦ تحديث بيان الأجهزة الطبية و / أو الأدوية وتقييم الفوائد المتوقعة والمخاطر المرتبطة بها
- ♦ تطوير القدرة على تطبيق المعرفة النظرية في التطبيق العملي اليومي



الأهداف المحددة

الوحدة 1. الجوانب المتميزة في طب حديثي الولادة

- ♦ تصنيف مراحل حديثي الولادة وكذلك حالات حديثي الولادة حسب عمر الحمل وحالات حديثي الولادة حسب وزن الولاد
- ♦ تحديد الفروق الموجودة في أعمار الأطفال بين حديثي الولادة والطفل والمراهق
- ♦ مراجعة الخصائص التشريحية والفيسيولوجية للمولود الطبيعي
- ♦ إنشاء تقنيات قياس القياس الجسدي لحديثي الولادة، بالإضافة إلى خصائصه المورفولوجية والفيسيولوجية
- ♦ تقييم الفحص الكامل وتسلسل الفحص البدني والفحص البدني الكامل لحديثي الولادة مع التركيز بشكل أساسي على منطقة الرأس والرقبة ومنطقة الجذع ومنطقة الأطراف
- ♦ وصف إجراء الفحص العصبي الكامل لحديثي الولادة
- ♦ تقييم هيكل وتنظيم خدمة طب حديثي الولادة بالإضافة إلى موقعها ومعداتها والمواد اللازمة لها والموارد البشرية اللازمة
- ♦ تحديث استقبال المولود في جناح حديثي الولادة ومعايير القبول وأهدافه والتدخلات التمريضية اللازمة
- ♦ دمج التقنيات الجديدة للفحص البدني لحديثي الولادة عند وصوله إلى غرفة حديثي الولادة

الوحدة 2. قبول المولود في غرفة حديثي الولادة أو في وحدة العناية المركزة لحديثي الولادة

- ♦ تحديد كيفية تنظيم وحدة العناية المركزة لحديثي الولادة (UCIN) وكذلك حساب وترتيب أسرة الأطفال والمساحة المادية اللازمة والمعدات والمواد اللازمة والموارد البشرية اللازمة
- ♦ الإشارة إلى ملامح ومناصب «فريق التمريض» وكذلك نظام التشغيل الخاص به: «Primary Nursing» (التمريض الابتدائي)
- ♦ وصف إرشادات إدارة الدواء في طب حديثي الولادة
- ♦ وضع معايير وأهداف قبول المولود الجديد في UCIN؛ وكذلك التدخلات التمريضية اللازمة
- ♦ تحديد وتصنيف أنواع نقل حديثي الولادة وأهدافها والغرض منها
- ♦ تحديد المعدات والمعدات اللازمة لإجراء نقل مناسب لحديثي الولادة
- ♦ تحديث الإجراءات العلاجية المختلفة لعلاج الأم عند حديثي الولادة وكذلك لإدارة الأم في بعض إجراءات العناية المركزة لحديثي الولادة

الوحدة 3. الطفل الخديج

- ♦ وصف المسببات المرضية للخداج
- ♦ تقييم التشخيص التفريقي لحديثي الولادة المبتسرين
- ♦ دمج إجراءات استقبال الخدج منخفضي الوزن عند الولادة في UCIN
- ♦ وصف العيادة ومضاعفات المولود الخديج
- ♦ تحديد الأنواع المختلفة من أمراض الجهاز التنفسي والعصبي وطب العيون والقلب والأوعية الدموية والجهاز الهضمي والمناعة والتمثيل الغذائي وأمراض الدم والغدد الصماء النموذجية لحديثي الولادة
- ♦ تقييم المضاعفات وإدارة والتشخيص للمواليد المبتسرين
- ♦ تمييز المتابعات التي يمكن أن تظهر، بالإضافة إلى متابعتها
- ♦ إدارة جميع جوانب فترة تعافي حديثي الولادة المبتسرين وإجراءات الخروج والرعاية اللاحقة
- ♦ وضع قواعد السلوك والأغذية والمكملات الدوائية الضرورية بالإضافة إلى متابعتها النفسية العصبية والجسدية والتدابير الوقائية ضد التهابات الجهاز التنفسي
- ♦ تحديث برامج التطعيم لحديثي الولادة المبتسرين

الوحدة 4. العناية العامة والبشرة في طب حديثي الولادة

- ♦ مراجعة عموميات طب الأطفال حديثي الولادة. علم الأجنة والأنسجة
- ♦ تحديد أمهات العناية بالبشرة لحديثي الولادة
- ♦ التفريق بين الآفات الجلدية الحميدة العابرة: الحمامي السامة لحديثي الولادة، الميلانيني البثرى العابر للولدان، الملي، الميلاريا، حب الشباب حديثي الولادة، نخر الدهون تحت الجلد، البقعة المنغولية أو بالتز، توسع الشعيرات الدموية أو وحة الأم،
- ♦ الإشارة إلى الالتهابات الجلدية المختلفة الأكثر شيوعاً عند حديثي الولادة: داء المبيضات الفموي (القلاع)، داء المبيضات الجلدي لحديثي الولادة، القوباء الوليدية، متلازمة الجلد المسموط العنقودية، وجدري الماء حديثي الولادة

الوحدة 5. تغذية حديثي الولادة: الرضاعة الطبيعية / التغذية الاصطناعية وتغذية المولود في المستشفى

- ♦ شرح ما تتكون منه تغذية حديثي الولادة
- ♦ وصف متطلبات الرضيع وأهداف إطعامه
- ♦ تحديث إجراءات وفوائد الرضاعة الطبيعية
- ♦ تصنيف أنواع التغذية المطبقة في وحدة حديثي الولادة ووحدة العناية المركزة لحديثي الولادة على أنها تغذية معوية وتغذية بالحقن
- ♦ تحديد مؤشرات وموانع للتغذية المعوية والتغذية بالحقن
- ♦ تحديث التوصيات الخاصة بإدارة طرق إدارة التغذية المعوية والتغذية الوريدية
- ♦ التفريق بين مكونات التغذية بالحقن
- ♦ وصف تحضير وإدارة التغذية الوريدية
- ♦ تحديث إرشادات الانسحاب من التغذية الوريدية

الوحدة 6. الفحص العصبي لحديثي الولادة

- ♦ مراجعة العموميات في علم الأعصاب حديثي الولادة وعلم الأجنة وتشريح الجهاز العصبي
- ♦ تحديث إجراءات التدخل عند الوليد في حالة النوبات الوليدية
- ♦ التمييز بين الأمراض العصبية المختلفة الأكثر شيوعاً: النزيف داخل الجمجمة وحديثي الولادة واستسقاء الرأس

الوحدة 7. أمراض الأطفال حديثي الولادة الأخرى: الاضطرابات الأيضية والاضطرابات الصبغية وأورام الأطفال حديثي الولادة

- ♦ التفريق بين أمراض التمثيل الغذائي المختلفة
- ♦ وضع معايير مختلفة لتضمن مرض التمثيل الغذائي في فحص حديثي الولادة
- ♦ تحديث تقنيات الفحص، وكذلك الإدارة أثناء شد الكعب
- ♦ التفريق بين أنواع الفحص للأمراض الأيضية المختلفة
- ♦ التمييز بين أكثر تشوهات الكروموسومات شيوعاً
- ♦ مواجهة أورام الأطفال حديثي الولادة وأنواع الأورام المختلفة النموذجية في فترة حديثي الولادة: الورم الأرومي العصبي، ورم ويلمز والورم المسخي

الوحدة 8. الجوانب الطبية القانونية في حديثي الولادة

- ♦ وصف النظام الصحي الإسباني ولوائحه ولوائحه
- ♦ مراجعة قانون الصحة العامة
- ♦ مراجعة القانون الأساسي لاستقلالية المريض
- ♦ مراجعة مدونة الأخلاق وعلم الأخلاق في منظمة الطب والتمريض الجامعية
- ♦ دمج تقنيات المعلومات للمريض وأقاربهم
- ♦ وصف أهم جوانب الموافقة المستنيرة
- ♦ تقييم حالات رفض العلاج
- ♦ تحليل أهمية تطبيق السرية المهنية
- ♦ مراجعة قانون حماية البيانات (LOPD)
- ♦ مراجعة قانون التبرع بالأعضاء
- ♦ تحديث أهم الجوانب في علم صيدلة الأطفال حديثي الولادة، والتغيرات في الاستجابة للأدوية عند حديثي الولادة، والحركية الدوائية والديناميكا الدوائية في طب حديثي الولادة

اغتنم الفرصة واتخذ الخطوة لمتابعة آخر التطورات في رعاية
الأصحاء من حديثي الولادة لإختصاصيو التمريض"



هيكل الإدارة وأعضاء هيئة تدريس الدورة التدريبية

يتضمن هذا البرنامج في أعضاء هيئة تدريسه محترفين في تمريض العناية المركزة لحديثي الولادة الذين يتمتعون بمكانة مرموقة، والذين يطورون ممارساتهم السريرية في مراكز المستشفى الرئيسية، والذين يصبون خبراتهم العملية في هذا التخصص في عملهم.

بالإضافة إلى ذلك، يشارك المتخصصون الطبيون الأعضاء في الجمعيات العلمية الوطنية والدولية في تصميمها وتطويرها مكملين أعضاء هيئة التدريس بطريقة متعددة التخصصات.

تعلم من المتخصصين المرجعية لأحدث التطورات
في مجال رعاية الأطفال الأصحاء حديثي الولادة
في مجال التمريض"



المدير الدولي المُستضاف

الدكتورة Roxana Diehl هي طبيبة أطفال حديثي الولادة بارزة وذات شهرة عالمية، وقد شغلت مناصب عليا ذات مسؤولية كبيرة، مثل نائبة مدير وحدة العناية المركزة لحديثي الولادة في مستشفى ليون الجامعي، في فرنسا. في الواقع، كانت هذه الخبرة أساسيتا في مجال طب حديثي الولادة، حيث حصلت على تدريب أكاديمي قوي ومسيرة مهنية مثالية، وساهمت بشكل كبير في المجال السريري.

طوال حياتها المهنية، شغلت العديد من المناصب ذات الصلة في المؤسسات المرموقة. على سبيل المثال، عملت كطبيبة مستشفى في طب حديثي الولادة، أيضاً في مستشفى ليون الجامعي، وتفوقت أيضاً خلال Fellowship في طب حديثي الولادة، في مستشفى Saint-Étienne الشمالي، حيث تم الاعتراف بها لتفانيها في الرعاية المكثفة لحديثي الولادة. ويجب أن نضيف إلى ذلك خبرتها كطبيبة أطفال في مستشفى Marie Curie في Bucarest، رومانيا.

بالإضافة إلى ممارستها السريرية، كانت الدكتورة Roxana Diehl شخصية مؤثرة في تطوير السياسات والبروتوكولات داخل وحدة العناية المركزة لحديثي الولادة. بصفتها طبيبة مرجعية في مركز التشخيص قبل الولادة وعضواً في لجنة الأخلاقيات، فقد لعبت دوراً حاسماً في اتخاذ القرارات الطبية المعقدة وتعزيز المعايير الأخلاقية في رعاية الأطفال حديثي الولادة. وبالمثل، فإن التزامها بالتحسين المستمر للرعاية الطبية دفعها إلى المشاركة بنشاط في المشاريع المبتكرة، بما في ذلك دورها كطبيبة مرجعية لوحدة طب حديثي الولادة المتنقلة.

بالإضافة إلى ذلك، كانت مزاياها الأكاديمية مثيرة للإعجاب بنفس القدر، حيث حصلت على مؤهلات علمية جامعية متعدد في مجالات متخصصة، مثل رعاية نمو الأطفال حديثي الولادة، وطب الأجنة، والرعاية النفسية في الفترة المحيطة بالولادة. هذه الإنجازات الأكاديمية، إلى جانب خبرتها السريرية، جعلتها خبيرة في مجالها، قادرة على التأثير على ممارسات حديثي الولادة وتحسينها على مستوى العالم.



د. Roxana, Diehl

- ♦ نائبة مدير العناية المركزة لحديثي الولادة، مستشفى ليون الجامعي، فرنسا
- ♦ طبيبة مستشفى في طب حديثي الولادة في وحدة العناية المركزة لحديثي الولادة في مستشفى ليون الجامعي
- ♦ Fellowship في طب حديثي الولادة في مستشفى Saint-Étienne الشمالي
- ♦ طبيبة أطفال في مستشفى Marie Curie في Bucarest، رومانيا
- ♦ مؤهل علمي جامعي في رعاية نمو الأطفال حديثي الولادة من جامعة ليون
- ♦ مؤهل علمي جامعي في طب الأجنة من جامعة ليون
- ♦ مؤهل علمي جامعي في الرعاية النفسية في الفترة المحيطة بالولادة من جامعة Montpellier
- ♦ مؤهل علمي جامعي في طب حديثي الولادة من جامعة Saint-Étienne
- ♦ الإقامة في طب الأطفال في جامعة aint-Étienne

بفضل TECH، يمكنك التعلم من
أفضل المحترفين في العالم"



د. López Ruiz, María Amparo

- ♦ أستاذة جامعية للتـمريض والطب والصيدلة في قسم العلوم الطبية الحيوية بجامعة CEU Cardenal Herrera
- ♦ بكالوريوس الطب الجراحي والجراحة من جامعة فالنسيا
- ♦ دكتوراه في الطب المتميز «بدرجة امتياز» من جامعة CEU Cardenal Herrera مع أطروحة: «تحليل الدواء لدى الأطفال الذين يذهبون إلى قسم الطوارئ»
- ♦ خبرة جامعية في طب حديثي الولادة: «الرعاية في حديثي الولادة الخُدج»
- ♦ أستاذة في برنامج الماجستير عبر الإنترنت في حالات طوارئ الأطفال للتـمريض في جامعة CEU Cardenal Herrera
- ♦ أستاذة في برنامج الماجستير في تقنيات التجميل والليزر المتقدمة في جامعة CEU Cardenal Herrera ومؤسسة مستشفيات NISA
- ♦ منسقة دورة الدراسات العليا: «دورة الإسعافات الأولية والإنعاش القلبي الرئوي وحالات الطوارئ». جامعة CEU Cardenal Herrera بمدينة Moncada
- ♦ منسقة البرنامج الطبي التعليمي Erasmus في جامعة CEU Cardenal Herrera
- ♦ جائزة NESTLÉ لأفضل خطاب شفهي، المؤتمر الوطني الرابع والعشرون للجمعية الإسبانية لطب الأطفال والعناية الأولية بالعيادات الخارجية على مقاله: «تحليل استخدام المسكنات - خافضات الحرارة في مرضى الأطفال الذين يأتون إلى خدمة الطوارئ»



الأستاذة

د. López Peña. Rafael

- ♦ طبيب أطفال ومتخصص في وحدة العناية المركزة لحديثي الولادة ووحدة العناية المركزة للأطفال
- ♦ بكالوريوس الطب الجراحي والجراحة من جامعة فالنسيا
- ♦ دكتوراه في الطب «بامتياز» من جامعة فالنسيا
- ♦ حاصل على لقب خبير في طب الأطفال حديثي الولادة

د. Rojas Otero. Lucila

- ♦ طبيبة أطفال ومتخصص في وحدة العناية المركزة لحديثي الولادة ووحدة العناية المركزة للأطفال
- ♦ حاصلة على الإجازة في الطب والجراحة من جامعة سرقسطة
- ♦ حاصلة على لقب خبير في طب الأطفال حديثي الولادة

د. Moreno. Lucrecia

- ♦ نائب عميد الصيدلة بجامعة CEU Cardenal Herrera
- ♦ بكالوريوس الصيدلة من جامعة فالنسيا
- ♦ دكتوراه في الصيدلة «بامتياز» من جامعة فالنسيا
- ♦ أستاذة كرسي في جامعة CEU Cardenal Herrera بجامعة فالنسيا
- ♦ دكتورة جامعية جامعة CEU Cardenal Herrera

د. Sanahuja Santafé. María Amparo

- ♦ بكالوريوس الصيدلة من جامعة فالنسيا
- ♦ أستاذة بجامعة CEU Cardenal Herrera
- ♦ دكتوراه في الصيدلة «بامتياز» من جامعة فالنسيا



أ. **Silvestre Castelló. Dolores**

- ♦ أستاذة مشاركة في التغذية وعلم السموم، جامعة CEU Cardenal Herrera
- ♦ بكالوريوس الكيمياء من جامعة فالنسيا
- ♦ دكتوراه في العلوم الكيميائية «بامتياز» من جامعة فالنسيا
- ♦ دبلوم في تكنولوجيا الغذاء (المجلس الأعلى للبحث العلمي).
- ♦ دراسات عليا في التغذية وعلم التغذية والعلاج الغذائي بجامعة Navarra

أ. **Iranzo Cobo del Cabo. Rosana**

- ♦ أستاذة بكالوريوس تمريض بجامعة CEU Cardenal Herrera
- ♦ بكالوريوس التمريض

د. **Bendala Tufanisco. Elena**

- ♦ قسم العلوم الطبية الحيوية بكلية العلوم الصحية في جامعة Cardenal Herrera-CEU
- ♦ بكالوريوس الطب الجراحي والجراحة من جامعة فالنسيا
- ♦ إجازة في علم الأحياء من جامعة فالنسيا
- ♦ دكتوراه في الكيمياء الحيوية والبيولوجيا الجزيئية «بامتياز» من جامعة فالنسيا

أ. **Roldán del Amo. Adela**

- ♦ ممرضة أطفال في وحدة العناية المركزة لحديثي الولادة ووحدة العناية المركزة للأطفال بوحدات الحالات الطارئة والطوارئ في مستشفى NISA 9 de Octubre (فالنسيا)
- ♦ دبلوم التمريض

أ. **Ribes Roldán. Sandra**

- ♦ ممرضة طوارئ وطوارئ في مستشفى NISA 9 de Octubre (فالنسيا)
- ♦ بكالوريوس التمريض

أ. **Alfaro Ramírez. Concepción**

- ♦ ممرضة أطفال في وحدة العناية المركزة لحديثي الولادة ووحدة العناية المركزة للأطفال
- ♦ دبلوم التمريض
- ♦ مشرفة ترفيهية في مستشفى NISA 9 de Octubre فالنسيا

د. Julve Chover. Natalia

- ♦ طبيبة مشاركة. طب الأطفال ووحدة العناية المركزة للأطفال حديثي الولادة NISA
- ♦ بكالوريوس الطب الجراحي والجراحة من جامعة فالنسيا
- ♦ دكتوراه في الطب «بامتياز» من جامعة فالنسيا
- ♦ أخصائية في طب أعصاب الأطفال
- ♦ حاصلة على لقب خبير في طب الأطفال حديثي الولادة

د. Navarro Mari. Rosa María

- ♦ أخصائية في طب الأطفال
- ♦ طبيبة مشاركة. طب الأطفال ووحدة العناية المركزة للأطفال حديثي الولادة NISA
- ♦ بكالوريوس الطب الجراحي والجراحة من جامعة فالنسيا
- ♦ حاصلة على لقب خبير في طب الأطفال حديثي الولادة

أ. Dobón García. Ana María

- ♦ محامية متخصص في قانون الطب والصحة
- ♦ ليسانس في القانون من جامعة فالنسيا

أ. Juan Hidalgo. Alicia

- ♦ أستاذة بكلية علم النفس بجامعة فالنسيا
- ♦ إجازة في علم النفس من جامعة فالنسيا
- ♦ طبيب نفساني اكلينيكي
- ♦ السيد. Jesús Martínez Dolz

- ♦ ممرضة رعاية في وحدات العناية المركزة للأطفال وحديثي الولادة في مدينة فالنسيا في المراكز التالية: مستشفى Virgen del Nisa 9 ' Octubre. مستشفى Virgen del Nisa 9 ' Octubre. مستشفى Virgen del Nisa 9 ' Octubre
- ♦ Consuelo. مستشفى السريري الجامعي y المستشفى الجامعي Politécnic La Fe
- ♦ بكالوريوس التمريض
- ♦ الخبرة الجامعية في التمريض لحديثي الولادة والأطفال



الهيكل والمحتوى

تم تصميم هيكل المحتوى من قبل فريق من المهنيين الذين يدركون آثار التدريب في ممارسة التمريض اليومية في وحدة العناية المركزة لحديثي الولادة وعلى دراية بأهمية التدريب الحالي في المهنة لضمان نهج القضايا الرئيسية في التطور الحالي لرعاية الأطفال حديثي الولادة المصابين بأمراض خطيرة.



تحتوي شهادة الخبرة الجامعية في رعاية الأطفال الأصحاء حديثي الولادة
في مجال التمريض على البرنامج العلمي الأكثر اكتمالا وحدائة في السوق"



الوحدة 1. الجوانب المتميزة في طب حديثي الولادة

- 1.1. الفروق بين حديثي الولادة والأطفال والمراهقين
- 2.1. مراحل حديثي الولادة
 - 1.2.1. حالات حديثي الولادة حسب عمر الحمل
 - 2.2.1. حالات حديثي الولادة حسب وزن الولادة
 - 3.2.1. حديثي الولادة قبل الأوان
 - 4.2.1. حديثي الولادة بعد الولادة
- 3.1. الخصائص التشريحية والفسيولوجية لحديثي الولادة الطبيعية
 - 1.3.1. قياس الجسد لحديثي الولادة
 - 2.3.1. الخصائص المورفولوجية
 - 3.3.1. الخصائص الفسيولوجية
- 4.1. الفحص والفحص البدني الكامل لحديثي الولادة
 - 1.4.1. تسلسل الفحص البدني
 - 2.4.1. ملاحظات عامة
 - 3.4.1. منطقة الرأس والرقبة
 - 4.4.1. منطقة الجذع
 - 5.4.1. منطقة الأطراف
 - 6.4.1. فحص عصبي
- 5.1. هيكل وتنظيم خدمة حديثي الولادة
 - 1.5.1. موقع خدمة طب الولدان
 - 2.5.1. المعدات والمواد
 - 3.5.1. الموارد البشرية
 - 4.5.1. مفهوم وحدة العناية المركزة لحديثي الولادة (UCIN)
 - 1.5.4.1. حساب وترتيب أسرة الأطفال
 - 2.5.4.1. المساحة المادية في وحدة العناية المركزة لحديثي الولادة
 - 3.5.4.1. المعدات والمواد في وحدة العناية المركزة لحديثي الولادة
 - 4.5.4.1. الموارد البشرية في وحدة العناية المركزة لحديثي الولادة
 - 5.5.4.1. الملفات الشخصية والمناصب: "فريق التمريض"
 - 6.5.4.1. نظام التشغيل: "Primary Nursing" (التمريض الابتدائي)

الوحدة 2. قبول المولود في غرفة حديثي الولادة أو في وحدة العناية المركزة لحديثي الولادة

- 1.2. استقبال المولود حديث الولادة (RN) بجناح حديثي الولادة
 - 1.1.2. معايير القبول
 - 2.1.2. أهداف القبول
 - 3.1.2. التدخلات التمريضية
 - 4.1.2. الفحص البدني لحديثي الولادة
- 2.2. استقبال المولود الجديد (RN) في وحدة العناية المركزة لحديثي الولادة
 - 1.2.2. معايير القبول
 - 2.2.2. أهداف القبول
 - 3.2.2. التدخلات التمريضية
 - 4.2.2. الفحص البدني لحديثي الولادة
- 3.2. نقل حديثي الولادة
 - 1.3.2. نقل الحامل
 - 2.3.2. نقل حديثي الولادة
 - 3.3.2. معدات نقل حديثي الولادة
 - 4.3.2. معدات نقل حديثي الولادة

الوحدة 3. الطفل الخديج

- 1.3. مرض الخداج
- 2.3. التشخيص التفريقي لحديثي الولادة المبتسرين
- 3.3. استقبال الوزن المنخفض عند الولادة قبل الأوان
- 4.3. عيادة ومضاعفات حديثي الولادة
 - 1.4.3. أمراض الجهاز التنفسي
 - 2.4.3. علم الأمراض العصبية
 - 3.4.3. أمراض العيون
 - 4.4.3. أمراض القلب والأوعية الدموية
 - 5.4.3. أمراض الجهاز الهضمي
 - 6.4.3. أمراض المناعة
 - 7.4.3. الأمراض الأيضية
 - 8.4.3. أمراض الدم
 - 9.4.3. أمراض الغدد الصماء
 - 10.4.3. مضاعفات

الوحدة 5. تغذية حديثي الولادة: الرضاعة الطبيعية / الرضاعة الصناعية والتغذية للمولود حديثي الولادة

- 1.5. العموميات في تغذية المولود
- 2.5. متطلبات الرضيع وأهداف تغذيته
- 3.5. الرضاعة الطبيعية
- 4.5. التغذية المعوية
 - 1.4.5. مؤشرات للتغذية المعوية
 - 2.4.5. موانع للتغذية المعوية
 - 3.4.5. طرق التغذية المعوية
 - 5.5. التغذية الوريدية
 - 1.5.5. مؤشرات للتغذية بالحقن
 - 2.5.5. موانع للتغذية بالحقن
 - 3.5.5. طرق الإدارة الوريدية
 - 4.5.5. توصيات لإدارة مسارات الإدارة
 - 5.5.5. مكونات التغذية الوريدية
 - 6.5.5. تحضير وإدارة التغذية الوريدية
 - 7.5.5. الضوابط
 - 8.5.5. المضاعفات
 - 9.5.5. سحب التغذية الوريدية

الوحدة 6. الفحص العصبي لحديثي الولادة

- 1.6. العموميات في طب الأطفال حديثي الولادة
 - 1.1.6. علم الأجنة للجهاز العصبي
 - 2.1.6. المفاهيم الأساسية لتشريح الجهاز العصبي
 - 2.6. تقنيات الفحص العصبي لحديثي الولادة

- 5.3. التعامل مع والتكهن بالمولود الخديج
 - 1.5.3. التداعيات والمتابعة
- 6.3. جوانب للسيطرة في فترة الشفاء، والتفريغ والرعاية اللاحقة
 - 1.6.3. الخروج من المستشفى
 - 2.6.3. قواعد السلوك
 - 3.6.3. التغذية
 - 4.6.3. المكملات الدوائية
 - 5.6.3. المتابعة العصبية والنفسية
 - 6.6.3. الوقاية من التهابات الجهاز التنفسي
 - 7.6.3. تطعيمات الأطفال الخدج

الوحدة 4. العناية العامة والبشرة في طب حديثي الولادة

- 1.4. لمحة عامة عن الأمراض الجلدية لحديثي الولادة
 - 1.1.4. الذاكرة الجنينية
 - 2.1.4. استدعاء النسيجي
- 2.4. العناية ببشرة الأطفال حديثي الولادة
- 3.4. آفات جلدية حميدة عابرة
 - 1.3.4. الحمامي السامة عند الوليد
 - 2.3.4. التجلط البثرى الوليدي العابر
 - 3.3.4. ميليا
 - 4.3.4. الدخنيات
 - 5.3.4. حب الشباب حديثي الولادة
 - 6.3.4. نخر الدهون تحت الجلد
 - 7.3.4. صبغة منغولية أو بالتز
 - 8.3.4. وحة توسع الشعريات أو وحاتم الأم
 - 9.3.4. الوليد المهرج
- 5.4. الالتهابات عند حديثي الولادة
 - 1.5.4. داء المبيضات الفموي (القلاع)
 - 2.5.4. داء المبيضات الجلدي حديثي الولادة
 - 3.5.4. القوباء الوليدية
 - 4.5.4. متلازمة الجلد المسموط العنقودية
 - 5.5.4. الحمامق الوليدي

الوحدة 7. أمراض الأطفال حديثي الولادة الأخرى: الاضطرابات الأيضية والاضطرابات الصبغية وأورام الأطفال حديثي الولادة

- 1.7. أمراض الأيض
 - 1.1.1.7. معايير لتشمل مرض التمثيل الغذائي في فحص حديثي الولادة
 - 2.1.7. أسلوب الفرز: الإدارة أثناء شد الكعب
 - 3.1.7. أنواع مختلفة من الفحص لاضطرابات التمثيل الغذائي المختلفة
- 2.7. تشوهات الكروموسومات الأكثر شيوعاً
 - 1.2.7. اختلال الصبغة الصبغية
 - 1.2.1.7. التثلث الصبغي 21 (متلازمة داون)
 - 2.2.1.7. التثلث الصبغي 18 (متلازمة إدواردز)
 - 3.2.1.7. التثلث الصبغي 13 (متلازمة باتو)
 - 4.2.1.7. متلازمة ترينر (45XO) أو أحادية الصبغي X
 - 5.2.1.7. متلازمة كلاينفيلتر (47XXY)
 - 2.2.7. التعديلات الهيكلية الرئيسية
 - 3.2.7. دراسة التغيرات الكروموسومية
- 3.7. أورام حديثي الولادة
 - 1.3.7. ورم الخلايا البدائية العصبية
 - 2.3.7. ورم ويلمز
 - 3.3.7. الأورام المسخية

الوحدة 8. الجوانب الطبية القانونية في طب حديثي الولادة

- 1.8. مدونة الأخلاق وعلم الأخلاق
- 2.8. معلومات للمريض
- 3.8. الموافقة المستنيرة
- 4.8. رفض العلاج
- 5.8. السرية المهنية
- 6.8. قانون حماية البيانات (LOPD)
- 7.8. التبرع بالأعضاء

إنها تجربة تدريبية فريدة ومهمة وحاسمة لتعزيز تطور المهني



المنهجية

يقدم هذا البرنامج التدريبي طريقة مختلفة للتعليم. تم تطوير منهجيتنا من خلال وضع التعلم الدوري: إعادة التعلم. يُستخدم نظام التدريس هذا، على سبيل المثال، في أرقى كليات الطب في العالم، وقد تم اعتباره من أكثر الكليات فعالية من خلال المنشورات ذات الأهمية الكبيرة مثل مجلة نيو إنجلاند الطبية.

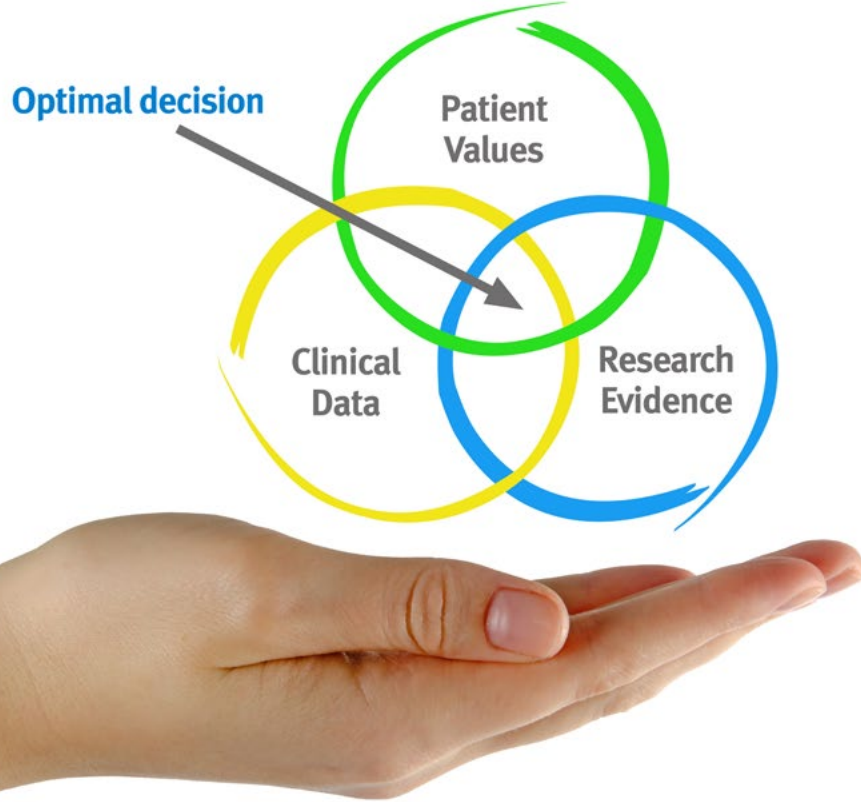




اكتشف منهجية إعادة التعلم، وهو نظام يتخلى عن التعلم الخطي التقليدي ليأخذك عبر أنظمة التدريس الدورية: طريقة تعلم أثبتت فعاليتها للغاية، لا سيما في الموضوعات التي تتطلب الحفظ“

في كلية التمريض في جامعة TECH نستخدم طريقة دراسة الحالة

في حالة معينة في موقف محدد، ما الذي يجب على المحترف فعله؟ خلال البرنامج، سيواجه الطلاب حالات إكلينيكية متعددة محاكاة، بناءً على مرضى حقيقيين سيتعين عليه التحقيق فيهم، ووضع الفرضيات، وأخيراً حل الموقف. هناك أدلة علمية وفيرة على فعالية هذه الطريقة. يتعلم الممرض بشكل أفضل وأسرع وأكثر ثباتاً بمرور الوقت.



مع جامعة TECH يمكن للممرض تجربة طريقة تعلم تحرك أسس الجامعات التقليدية في جميع أنحاء العالم.

وفقاً للدكتور جيرفاس، فإن الحالة السريرية هي العرض لمريض، أو مجموعة من المرضى، يتم التعليق عليه والتي تصبح "حالة"، مثلاً أو نموذجاً حيث يوضح بعض العناصر السريرية المميزة، إما بسبب قوتها التعليمية، أو بسبب تفرده أو ندرته، من الضروري أن الحالة تكون قائمة على الحياة المهنية الحالية، في محاولة لإعادة إنشاء عوامل التكيف الحقيقية في الممارسة المهنية في التمريض.



هل تعلم أن هذه الطريقة تم تطويرها عام 1912 في جامعة هارفارد لطلاب القانون؟ تتكون طريقة دراسة الحالة من تقديم مواقف حقيقية معقدة لهم حتى يتمكنوا من اتخاذ القرارات وتبرير كيفية حلها. في عام 1924 تم تأسيسها كطريقة معيارية للتدريس في جامعة هارفارد“

تبرر فعالية هذه الطريقة بأربعة إنجازات أساسية:

1. أخصائيو التمريض الذين يتبعون هذه الطريقة لا يحققون فقط استيعاب المفاهيم، ولكن أيضًا تنمية قدراتهم العقلية من خلال تمارين تقييم المواقف الحقيقية وتطبيق المعرفة.

2. يتم التعلم بطريقة ثابتة، بقدرات عملية، مما يتيح لأخصائي التمريض بدمج أفضل للمعرفة في المستشفى أو مكان الرعاية الأولية.

3. يتم تحقيق استيعاب أبسط وأكثر كفاءة للأفكار والمفاهيم، وذلك بفضل نهج المواقف التي نشأت من الواقع.

4. يصبح الشعور بكفاءة الجهد المستثمر حافزًا مهمًا للغاية للطلاب، مما يترجم إلى اهتمام أكبر بالتعلم وزيادة في الوقت المخصص للتدريس في الدورة.

منهجية إعادة التعلم

تجمع نيك بفعالية بين منهجية دراسة الحالة ونظام تعلم عبر الإنترنت بنسبة 100% استناداً إلى التكرار ، والذي يجمع بين 8 عناصر تعليمية مختلفة في كل درس.

نحن نشجع دراسة الحالة بأفضل طريقة تدريس بنسبة 100%عبر الإنترنت إعادة التعلم.



سوف يتعلم الممرض/الممرضة من خلال الحالات الحقيقية وحل
المواقف المعقدة في بيئات التعلم المحاكاة. تم تطوير هذه التدريبات
من خلال أحدث البرامج التي تسهل التعلم الغامر.

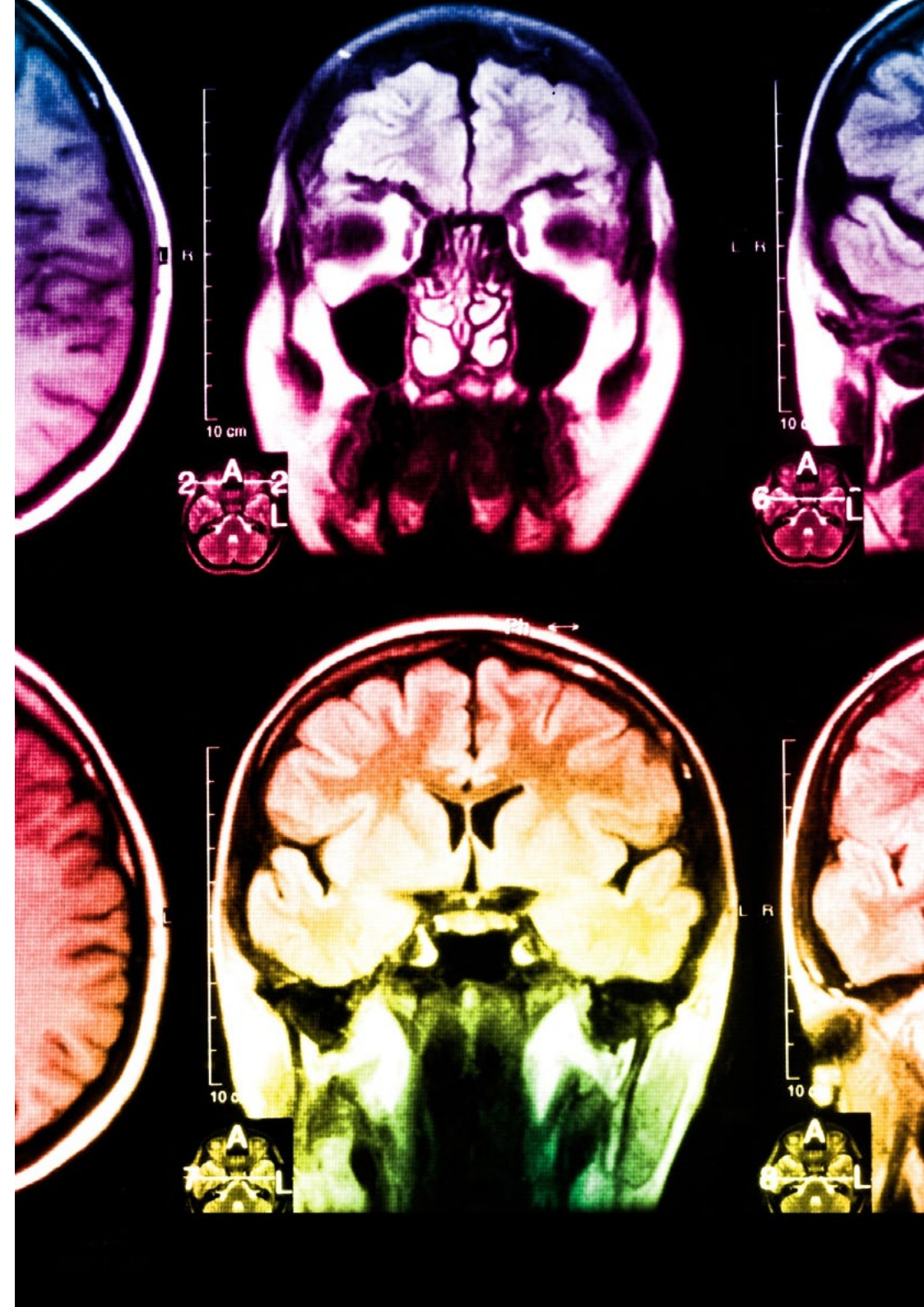
تمكنت طريقة إعادة التعلم، متصدرة الطليعة التربوية العالمية، من تحسين مستويات الرضا العالمية للمهنيين الذين أنهوا دراستهم، فيما يتعلق بمؤشرات الجودة لأفضل جامعة إفتراضية ناطقة باللغة الإسبانية (جامعة كولومبيا).

من خلال هذه المنهجية قمنا بتأهيل أكثر من 175000 ممرض بنجاح غير مسبق، في جميع التخصصات بغض النظر عن التخصص العملي. تم تطوير منهجيتنا التربوية في بيئة شديدة المتطلبات، مع طلاب جامعيين يتمتعون بسمات اجتماعي واقتصادية مرتفعة ومتوسط عمر يبلغ 43.5 عامًا.

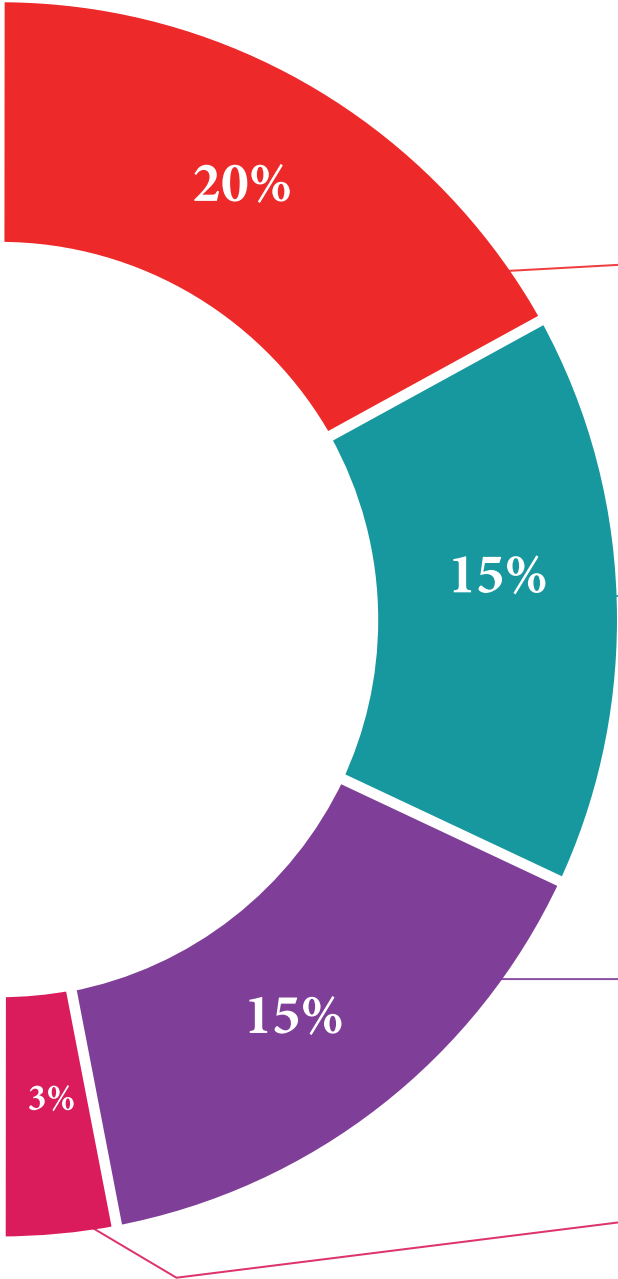
ستسمح لك إعادة التعلم بالتعلم بأقل جهد وأكبر تحصيل، والمشاركة بشكل أكبر في تخصصك، وكما ستسمح لك بتنمية الروح النقدية، والدفاع عن الآراء المتباينة: وهذه هي معادلة مباشرة للنجاح.

في بنامجنا، التعلم ليس عملية خطية، ولكنها تتخذ الشكل الحلزوني (نحن نتعلم ثم نلغي ما تعلمناه ثم ننساه ثم نعيد التعلم من جديد). لذلك، نقوم بدمج كل عنصر من هذه العناصر بشكل مُتحد المركز.

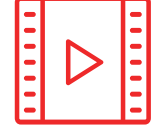
الدرجة العالمية التي حصل عليها نظام التعلم لدينا هي 8.01، وفقًا لأعلى المعايير الدولية.



يقدم هذا البرنامج أفضل المواد التعليمية المعدة بعناية للمحترفين:



المحتويات التعليمية



إنشاء جميع المحتويات التعليمية من قبل المتخصصين الذين سيقومون بتدريس البرنامج الجامعي، خصيصاً لها، بحيث يكون التطوير التعليمي محدداً وملموساً بشكل حقيقي.

يتم بعد ذلك تطبيق هذه المحتويات على التنسيق السمعي البصري والذي سيكون الطريقة التي سنتبعها خلال تواصلنا عبر الإنترنت في جامعة TECH. كل ذلك، مع التقنيات الأكثر ابتكاراً التي تتيح لنا أن نقدم لك جودة عالية، في كل جزء من الدورة سنضعه في خدمة الطالب.

تقنيات وإجراءات التمرير في الفيديو



جامعة TECH تقربك من التقنيات الأكثر ابتكاراً، وأحدث التطورات التعليمية، وتليعة التقنيات التمريرية الحالية. كل هذا، بشكل فردي، بأقصى درجات الدقة، موضحاً ومفصلاً لاستيعابك وفهمك. وأفضل ما في الأمر أنه يمكنك رؤيتها المرات التي تريدها.

ملخصات تفاعلية



يقدم فريق جامعة TECH المحتويات بطريقة جذابة وديناميكية في أفراس الوسائط المتعددة التي تشمل الصوت والفيديو والصور والرسوم البيانية والخرائط المفاهيمية من أجل تعزيز المعرفة.

النظام التعليمي الحصري لتقديم محتوى الوسائط المتعددة من قبل كوفن هذا Microsoft كـ "قصة نجاح في أوروبا".

قراءات تكميلية



المقالات الحديثة، والوثائق الصادرة بإجماع، والأدلة الدولية من بين آخرين في المكتبة الافتراضية الخاصة بجامعة TECH، ستتمكنك من الوصول إلى كل ما تحتاجه لإكمال تدريبك.



تحليل حالات من إعداد وإرشاد الخبراء

يجب أن يكون التعلم الفعال بالضرورة سياقيًا. لهذا السبب، سوف تقدم جامعة TECH للطلاب تطورات الحالات الحقيقية التي سيرشده فيها الخبير من خلال تنمية الانتباه وحل المواقف المختلفة: طريقة واضحة ومباشرة لتحقيق أعلى درجة من الفهم.



الاختبار وإعادة الاختبار

نقوم بشكل دوري بتقييم وإعادة تقييم معرفتك على مدار البرنامج من خلال الأنشطة والتمارين التقييمية وذاتية التقييم: حتى تتمكن من التحقق من كيفية تحقيق أهدافك.



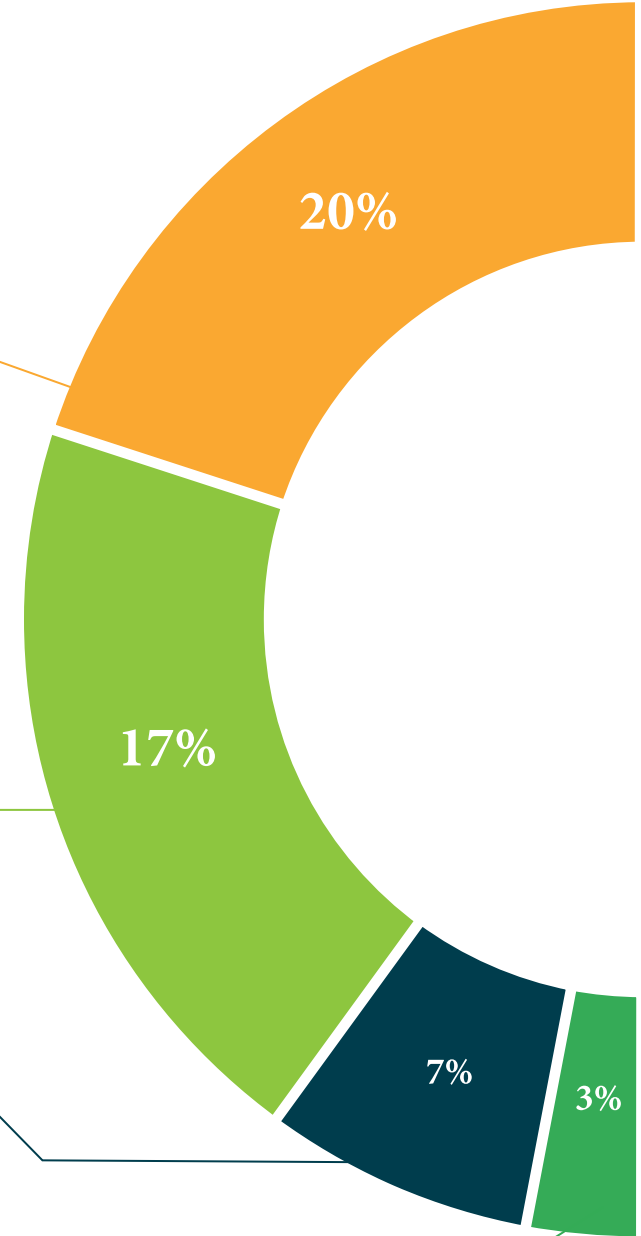
صفوف المعلمين الرئيسية

هناك أدلة علمية على فائدة ملاحظة الخبراء من طرف ثالث.
إن ما يسمى بالتعلم من خبير يقوي المعرفة والذاكرة، ويولد الأمان في قراراتنا الصعبة في المستقبل.



أدلة العمل السريعة

تقدم جامعة لك TECH المحتوى الأكثر صلة بالدورة التدريبية في شكل بطاقات أو أدلة إجراءات سريعة. طريقة تركيبية وعملية وفعالة لمساعدتك على التقدم في تعلمك.



المؤهل العلمي

تضمن شهادة الخبرة الجامعية في رعاية الأطفال الأصحاء حديثي الولادة في مجال التمريض إلى التدريب الأكثر صرامة وحدائقة والحصول على شهادة جامعية صادرة عن TECH الجامعة التكنولوجية.



أكمل هذا البرنامج بنجاح واحصل على شهادتك الجامعية دون السفر أو
الأعمال المرهقة "



تحتوي شهادة الخبرة الجامعية في رعاية الأطفال الأصحاء حديثي الولادة في مجال التمريض على البرنامج العلمي الأكثر اكتمالا وحدائة في السوق.

بعد اجتياز الطالب للتقييمات، سوف يتلقى عن طريق البريد العادي* مصحوب بعلم وصول مؤهل شهادة الخبرة الجامعية ذا الصلة الصادرة عن TECH الجامعة التكنولوجية.

المؤهل الصادر عن TECH الجامعة التكنولوجية سوف يشير إلى التقدير الذي تم الحصول عليه في درجة الخبرة الجامعية، وسوف يفي بالمتطلبات التي عادة ما تُطلب من قبل مكاتب التوظيف ومسابقات التعيين ولجان التقييم الوظيفي المهني.

المؤهل العلمي: شهادة الخبرة الجامعية في رعاية الأطفال الأصحاء حديثي الولادة في مجال التمريض

عدد الساعات الدراسية المعتمدة: 450 ساعة

معتمد من قبل: الجمعية الإسبانية للتمريض المكثف والوحدات التاجية (SEEIUC)



المستقبل

الصحة

الثقة

الأشخاص

التعليم

المعلومات

الأوصياء الأكاديميون

الضمان

الاعتماد الأكاديمي

التدريس

المؤسسات

المجتمع

التقنية

الالتزام

التعلم

tech الجامعة
التكنولوجية

الرعاية

الحاضر

الجودة

الإبتكار

شهادة الخبرة الجامعية

رعاية الأطفال الأصحاء حديثي الولادة

في مجال التمريض

« طريقة التدريس: أونلاين

« مدة الدراسة: 6 أشهر

« المؤهل الجامعي من: TECH الجامعة التكنولوجية

« عدد الساعات المخصصة للدراسة: 16 ساعات أسبوعيًا

« مواعيد الدراسة: وفقًا لوتيرتك الخاصة

« الامتحانات: أونلاين

شهادة الخبرة الجامعية
رعاية الأطفال الأصحاء حديثي الولادة
في مجال التمريض

SEEIUC
Sociedad Española de Enfermería
Intensiva y Unidades Coronarias

مُعتمد من قِبَل:

tech الجامعة
التكنولوجية