

شهادة الخبرة الجامعية
الرعاية التمريضية للمريض
المزمن في الرعاية الأولية



الجامعة
التكنولوجية
tech

شهادة الخبرة الجامعية الرعاية التمريضية للمريض المزمن في الرعاية الأولية

« طريقة التدريس: أونلاين

« مدة الدراسة: 6 أشهر

« المؤهل الجامعي من: TECH الجامعة التكنولوجية

« مواعيد الدراسة: وفقاً لوتيرتك الخاصة

« الامتحانات: أونلاين

رابط الدخول الى الموقع الإلكتروني: www.techitute.com/ae/nursing/postgraduate-diploma/postgraduate-diploma-nursing-care-chronic-patient-primary-care

الفهرس

02

الأهداف

صفحة 8

01

المقدمة

صفحة 4

05

المنهجية

صفحة 22

04

الهيكل والمحتوى

صفحة 16

03

هيكل الإدارة وأعضاء هيئة تدريس الدورة التدريبية

صفحة 12

06

المؤهل العلمي

صفحة 30

المقدمة

تشير الإحصاءات الدولية إلى أن 75% من الوفيات في جميع أنحاء العالم سببها الأمراض غير المعدية. في هذا السياق، أصبح بقاء المرضى المصابين بأمراض مزمنة على قيد الحياة وجودة حياتهم أولوية للأنظمة الصحية في جميع أنحاء العالم. وفي الوقت نفسه، يجب أن يكون موظفو القطاع الصحي، ولا سيما ممرضات الرعاية الأولية، على درجة عالية من المهارة لمواجهة هذا التحدي. وبالتالي، فقد صمم جامعة TECH برنامجًا دراسيًا يقوم فيه أخصائيو التمريض بتحليل نماذج الرعاية التلطيفية وأحدث الإجراءات. من خلال منهج دراسي دقيق، يتم تدريسه 100% أونلاين، ستتمكن من الخوض في أحدث التقنيات للتعامل مع حالات الخرف والصرع والسرطان وغيرها.



برنامج 100% أونلاين ومكثف حيث ستتعلم أحدث تقنيات وإجراءات التمريض لرعاية المرضى الذين يعانون من أمراض عصبية أو كلوية أو تنفسية مزمنة"



تحتوي شهادة الخبرة الجامعية في الرعاية التمريضية للمريض المزمن في الرعاية الأولية على البرنامج العلمي الأكثر إكتمالاً وحدائثاً في السوق. أبرز خصائصها هي:

- ♦ تطوير دراسات الحالة التي يقدمها خبراء في تمريض الرعاية الأولية
- ♦ محتوياتها البيانية والتخطيطية والعملية البارزة التي يتم تمورها بها تجمع المعلومات العلمية والرعاية العملي حول تلك التخصصات الأساسية للممارسة المهنية
- ♦ التمارين العملية حيث يمكن إجراء عملية التقييم الذاتي لتحسين التعلم
- ♦ تركيزها الخاص على المنهجيات المبتكرة
- ♦ محاضرات نظرية، وأسئلة للخبير، ومنتديات نقاشية حول القضايا المثيرة للجدل وأعمال التفكير الفردي
- ♦ إمكانية الوصول إلى المحتوى من أي جهاز ثابت أو محمول متصل بالإنترنت

تشير تقديرات منظمة الصحة العالمية إلى أن متوسط العمر المتوقع لمريض الزهايمر يتراوح بين 8 و10 سنوات. قد يكون من الصعب التعامل مع هذه الفترة الزمنية الطويلة بالنسبة للعائلات التي تحتاج باستمرار إلى المساعدة الأكثر تخصصاً. وتكتسب ممرضات الرعاية الأولية أهمية قصوى في هذا السياق حيث أن كفاءاتهن وواجباتهن تغطي كلاً من المستشفيات والمجتمع المحلي وفقاً لأحدث المعايير. ومن أجل أن يتمكن هؤلاء المهنيون من تطوير إدارة شاملة لهؤلاء المرضى وغيرهم من المرضى المصابين بأمراض مزمنة، يتم تجديد بروتوكولات التدخل بشكل مستمر، مما يجعل من الصعب مواكبة الابتكارات الرئيسية.

لهذا السبب، أنشأت جامعة TECH شهادة الخبرة الجامعية هذه حيث سيجد الطلاب أكثر المعايير تقدماً في رعاية الأمراض المزمنة. وهذا سيمكن الممرضين من تحسين ممارستهم المهنية مع أحدث اتجاهات الرعاية الصحية والتميز في مجال الرعاية الصحية. لهذا الغرض، لديهم منهج كامل للغاية حيث سيتم تحليل أحدث الإجراءات التمريضية التي تسهل التدخل والعناية بالأشخاص المصابين بالخرف أو الربو أو الصرع أو الفشل الكلوي. على وجه التحديد، سوف يتعمقون في خصائص نموذج الرعاية السريرية Cronic Care Model والسمات التي تميزه عن نماذج العمل الأخرى للممرضات. سيتميز المؤهل العلمي أيضاً بدراسة الاستراتيجيات الأكثر ابتكاراً في إدارة مرضى السرطان وتطوير الرعاية التلطيفية.

سيتم تقديم هذا البرنامج 100% أونلاين، مع عدم وجود جدول زمني ولا مواعيد للتقييم المستمر. بدلاً من ذلك، ستتاح الفرصة لكل متعلم للوصول إلى المحتوى بحرية، وفقاً لتوافره وفي أي وقت على مدار 24 ساعة في اليوم. وبالمثل، من أجل استيعاب المحتويات الأكثر تعقيداً في هذا المسار الأكاديمي، ستتمكن من استخدام طرق مبتكرة ومبتكرة مثل إعادة التعلم Relearning. ستعزز هذه الاستراتيجية التعليمية استيعاب المعرفة النظرية وتطوير المهارات العملية بطريقة أكثر سرعة وفعالية.



تقدم لك جامعة TECH كفاءات تمريضية متقدمة حتى تتمكن من دمج البيئة الأسرية والمجتمعية بشكل كامل في رعاية المرضى المصابين بأمراض مزمنة"

نموذج الرعاية السريرية ونموذج الرعاية الموجهة هما بعض الاستراتيجيات المبتكرة لإدارة المرضى الذين يعانون من حالات مزمنة.

سوف تتقن، من خلال شهادة الخبرة الجامعية هذه، الاستراتيجيات الأكثر تقدماً التي يجب على المعرض معرفتها لإجراء تقييم ورعاية الأشخاص الخاضعين للرعاية المخففة.

”
تتطلب رعاية المرضى المزمنين في مجال الرعاية الأولية أmeer وأحدث أخصائيي التمريض. مع جامعة TECH يمكنك أن تكون واحداً منهم!“

البرنامج يضم في أعضاء هيئة تدريسه محترفين في مجال الطاقات المتجددة يصون في هذا التدريب خبرة عملهم، بالإضافة إلى متخصصين معترف بهم من الشركات الرائدة والجامعات المرموقة. سيتيح محتوى الوسائط المتعددة، الذي تم تطويره باستخدام أحدث التقنيات التعليمية، للمهني التعلم في الموقع والسياق، أي بيئة محاكاة توفر تدريباً غامراً مبرمجاً للتدريب في مواقف حقيقية. يركز تصميم هذا البرنامج على التعلّم القائم على حل المشكلات، والذي يجب على المهني من خلاله محاولة حل مختلف مواقف الممارسة المهنية التي تنشأ على مدار المساق الأكاديمي. للقيام بذلك، سيحصل على مساعدة من نظام فيديو تفاعلي مبتكر من قبل خبراء مشهورين.

الأهداف

إن تحسين إدارة المرضى المزمنين في المستشفيات والمجتمعات المحلية هو الهدف الأساسي لهذا البرنامج الجامعي المصمم للمرضى. وفي الوقت نفسه، سيتمكن هؤلاء المهنيون من معرفة المزيد عن أدوات الرعاية للعائلات التي يعيش هؤلاء الأشخاص في نواتها. في المقابل، سوف يتعمقون في استراتيجيات تقييم ورعاية وتقديم المتابعة الشخصية للنساء الحوامل والأطفال والمراهقين والمسنين الذين يعانون من ضعف الإدراك أو أي شخص آخر في حالة استبعاد. مع وضع هذه الأهداف الأكاديمية في الاعتبار، تستخدم جامعة TECH أسلوب إعادة التعلم Relearning وآليات تعليمية أخرى من شأنها تعزيز التعلم السريع والمرن.





برنامج مكثف ستتمكن من خلاله كعمرض من
تحليل جميع عوامل التكيف النفسي والاجتماعي
التي تنطوي عليها إدارة ورعاية المريض المزمن"

الأهداف العامة



- ♦ تطوير المعرفة حول جوانب الرعاية في الرعاية الأولية، لكل من الأفراد والأسر والمجموعات، وكذلك التفاعلات التي تحدث بينهم
- ♦ توسيع المجالات المهنية لتمرير الرعاية الأولية واكتساب المعرفة لمزيد من الرؤية والهيبة ومستوى أعلى من استقلالية العمل
- ♦ المشاركة بنشاط في المجتمع من حيث صلته ببرامج صحة المجتمع
- ♦ اطلاع دائم بالاتجاهات في الممارسة المتقدمة بالتمرير في الرعاية الأولية
- ♦ تعزيز الممارسات الجيدة، القائمة على الأدلة العلمية، استجابة للتقدم في البحث في العلاجات والتكنولوجيا

لا تفوّت فرصة التسجيل في هذا البرنامج الذي يوفر لك إمكانية الوصول إلى المواد الدراسية على مدار 24 ساعة في اليوم بما يتوافق مع احتياجاتك وجدولك الأكاديمية الفردية"





الأهداف المحددة

الوحدة 3. دورة الحياة. النهج الأسري والمحددات الاجتماعية

- ♦ استخدام استراتيجيات منهجية لوضع الفرضيات والتدخل وتقييم المواقف الأسرية
- ♦ تحديد مدى تأثير ديناميكيات الأسرة في عملية صحة ومرض أفرادها
- ♦ تدريب الأسرة ودعمها في التعامل مع الأزمات أو المواقف الصعبة مثل مرض أو وفاة أحد أفراد الأسرة أو قدوم عنصر جديد أو انفصال الوالدين وغيرها
- ♦ الكشف عن المشاكل النفسية والاجتماعية والأسر المعرضة للخطر وتقديم المشورة الأسرية الاستباقية
- ♦ تحديد المراحل المختلفة للتطور الأسري ومساعدة الأسر على التأقلم معها بفعالية
- ♦ تخطيط وتطوير وتنفيذ وتقييم برامج تعزيز الصحة والوقاية من الأمراض للأطفال والبالغين وكبار السن
- ♦ منع واكتشاف حالات الإقصاء الاجتماعي والصحي والهشاشة والعزلة الاجتماعية

الوحدة 1. رعاية الأمراض المزمنة. تقنيات التمريض وإجراءاته

- ♦ إجراء التدخلات التمريضية المتعلقة بالأمراض المزمنة الأكثر انتشارًا، بناءً على الأدلة الحالية
- ♦ منع تدهور قدراتهم الوظيفية، وتحسين جودة حياتهم والحد من تطور الأمراض المزمنة المتقدمة
- ♦ تغطية التقنيات والإجراءات في القلب والأوعية الدموية والجهاز التنفسي، مثل: الوصول إلى الأوعية الدموية (الطرفية والمركزية)، وتخطيط القلب، ومجرى التنفس، وسلاسة مجرى الهواء، وذراع الكاحل، وقياس التنفس، وتقويم نظم القلب الكهربائي، وأجهزة تنظيم ضربات القلب/إزالة الرجفان، إلخ
- ♦ تعزيز تطبيق التقنيات والإجراءات في جراحة الجهاز الهضمي والمسالك البولية دون إغفال العناية بالفغر
- ♦ تعزيز تطبيق التقنيات والإجراءات في علم الأعصاب والأعضاء الحسية
- ♦ المشاركة في برامج إعادة التأهيل

الوحدة 2. المزمنة المعقدة والمتقدمة. الضعف ونموذج الرعاية الاجتماعية والصحية

- ♦ تعميق المعرفة بالأسس المفاهيمية للمزمنة والاعتمادية
- ♦ اكتساب المعرفة بنماذج الرعاية الثلاثية والرباعية والخماسية
- ♦ الكشف والتدخل المبكر في حالات الهشاشة والمزمنة والمعقدة تحليل نموذج تمريض إدارة الحالات المجتمعية
- ♦ تحديد المقاييس المختلفة اللازمة لإجراء تقييم شامل لطب الشيخوخة، وكذلك مؤشرات الضعف
- ♦ التدخل في متلازمات الشيخوخة المختلفة، وتطبيق الرعاية التمريضية للأشخاص الذين يعانون من الرعاية التلطيفية

هيكل الإدارة وأعضاء هيئة تدريس الدورة التدريبية

تم تجميع هذا المنهج الأكاديمي من قبل خبراء مشهورين. يتمتع مدرسو هذا البرنامج بخلفية مهنية متميزة في مجال تمريض الرعاية الأولية وإدارة المرضى الذين يعانون من أمراض مزمنة. وقد اختارتهم جامعة TECH على أساس نتائج رعايتهم، والتي يمكن التحقق منها من خلال عدد من المقالات العلمية. وفي الوقت نفسه، تم اختيارهم لإسهاماتهم العملية التي تم تطبيقها في الرعاية الشخصية لحالات مرض السكري والصرع والضعف الإدراكي وغيرها. سيتمكن الطلاب من اكتساب المهارات النظرية والعملية بشكل مستمر من خلال الصفوف الرئيسية المتقدمة ومؤتمرات الفيديو وغيرها من المواد التعليمية المصممة لتمكين أعضاء هيئة التدريس من تبادل معارفهم بأسرع الطرق وأكثرها مرونة.

شارك جميع المعلمين بنشاط في إنشاء المواد الدراسية التي
تم دمجها في هذا البرنامج"



هيكل الإدارة

د. Sánchez Castro, Juan José Augusto

- ♦ رئيس خدمة الرعاية الصحية الأولية في مركز A Estrada الصحي
- ♦ أخصائي في طب الأسرة والمجتمع في الخدمات الصحية Gallego
- ♦ المدير التنفيذي لشركة Infomercados Servicios Financieros
- ♦ الماجستير في تقييم الشركات من مركز الدراسات المالية
- ♦ دبلوم في الصحة من وزارة الصحة وشؤون المستهلكين.
- ♦ بكالوريوس في الطب والجراحة من جامعة سانتياغو دي كومبوستيلا



الأساتذة

أ. Martín Ventoso, Carlota

- ♦ أخصائية تمريض الرعاية الأولية
- ♦ ممرضة في الخدمة الصحية Gallego
- ♦ دبلوم في التمريض من كلية التمريض الجامعية في لوجو

أ. Doval Cajaraville, Patricia

- ♦ ممرضة عمل في شركة Ibersys Seguridad y Salud S.L.
- ♦ الماجستير في الوقاية من المخاطر المهنية من جامعة الأعمال في Catalunya
- ♦ بكالوريوس في التمريض من جامعة Santiago de Compostela

أ. Novegil Castro, Berta

- ♦ أخصائية تمريض الرعاية الأولية
- ♦ ممرضة في الخدمة الصحية Gallego
- ♦ بكالوريوس في التمريض مقدمة السفينة جامعة Santiago de Compostela
- ♦ فنية عالية في صحة الفم والأسنان

أ. López García, Salomé

- ♦ ممرضة في Costa Ponent Metropolitana Sud
- ♦ ممرضة في الخدمة الصحية الكاتالونية
- ♦ تخرجت في التمريض من جامعة Santiago de Compostela

أ. Cobas Couto, Elvira

- ♦ أخصائية تمريض الرعاية المجتمعية
- ♦ مستشارة ومدربة ريادة الأعمال
- ♦ محاضرة في جامعة A Coruña
- ♦ الماجستير في التمريض المجتمعي من جامعة A Coruña
- ♦ ماجستير في مناهج البحث في العلوم الصحية من جامعة Alcalá
- ♦ بكالوريوس في التمريض من مدرسة العليا للتمريض Superior José Timoteo Montalvao Machado de Chaves

أ. Neira Varela, Noemi

- ♦ ممرضة الرعاية الصحية الأولية في مركز A Estrada الصحي
- ♦ ممرضة في الخدمة الصحية Gallego
- ♦ الماجستير الجامعية في تمريض الأورام في برشلونة
- ♦ بكالوريوس في التمريض من كلية التمريض بجامعة Povisa

أ. Matalobos Luis, María Teresa

- ♦ أخصائية تمريض الرعاية الأولية
- ♦ منسقة خدمة الرعاية الصحية الأولية في مركز A Estrada الصحي
- ♦ تخرجت في التمريض من جامعة Santiago de Compostela

د. Negreira Rodríguez, Samuel

- ♦ أخصائي تمريض مع توجيه الموارد البشرية
- ♦ ممرض عمل في Previlabor
- ♦ ممرض في شركة NEXGRUP S.A.
- ♦ مساعد ممرض في مستشفى Quirúrgico Modelo A Coruña
- ♦ مساعد ممرض في مستشفى Lisboa CUF Infante Santo
- ♦ ممرض مساعد في مجمع مستشفى Arquitecto Marcide
- ♦ ماجستير في الوقاية من المخاطر المهنية من جامعة A Coruña
- ♦ تخصص في السلامة المهنية والنظافة وبيئة العمل وعلم الاجتماع النفسي التطبيقي من جامعة Europea Miguel de Cervantes
- ♦ خبير في إدارة الأدلة الفنية الخاصة بأختام "الشركة الصحية" و"إدارة الوقاية من معايير OHSAS 18001"
- ♦ شهادة في التمريض من الجامعة A Coruña

تجربة تدريبية فريدة ومهمة وحاسمة لتعزيز
تطورك المهني"



الهيكل والمحتوى

من خلال هذا البرنامج الأكاديمي، سيتمكن الممرضون من الخوض في أحدث بروتوكولات الرعاية الحديثة والفعالة لإدارة المشاكل العصبية المزمنة، مثل ضعف الإدراك أو الصرع. كما سيتم تحليل الرعاية والإجراءات التي يمكن أن يتعامل بها المتخصصون في هذا التخصص مع المشاكل المختلفة للجهاز الكلوي. بالإضافة إلى ذلك، سيتم فحص نموذج الرعاية المزمنة Cronic Care Model واستراتيجيات أخرى لمراقبة المرضى الذين يعانون من حالات مرضية طويلة الأمد بشكل متعمق كما سيتناول أيضاً الاتجاهات والنهج المتقدمة لإدارة المحددات النفسية والاجتماعية للمرض. مؤهل شامل يعتمد على منهجية التعلم الأكثر ابتكارًا و100% أونلاين.

لدراسة هذه الشهادة لا تحتاج إلا إلى جهاز متصل بالإنترنت ويمكنك
مراجعة محتوياتها وقتما تشاء ومن أي مكان في العالم”



الوحدة 1. رعاية الامراض المزمنة. تقنيات التمريض وإجراءاته

- 1.1 علم النفس الطبيعية في الرعاية الأولية
 - 1.1.1 الاكتئاب
 - 2.1.1 القلق
 - 3.1.1 الضغط العصبي
 - 4.1.1 اضطرابات النوم
 - 2.1 تقييم التمريض ورعاية الأشخاص الذين يعانون من مشاكل القلب والأوعية الدموية المزمنة
 - 1.2.1 فشل القلب
 - 2.2.1 ارتفاع ضغط الدم المرتفع. عمليات التمريض الموحدة في المرضى الذين يعانون من ارتفاع ضغط الدم
 - 3.2.1 إجراءات التمريض وتقنياته. تخطيط القلب MAPA و AMPA.INR. الكاحل والذراع. مداخل الأوعية الدموية والمحيطية، نظام مراقبة EASI
 - 4.2.1 تقويم نظم القلب الكهربائي. جهاز تنظيم ضربات القلب. أجهزة تنظيم ضربات القلب
 - 3.1 تقييم التمريض ورعاية الأشخاص الذين يعانون من مشاكل الغدد الصماء
 - 1.3.1 السكري. مشاكل أخرى. ضبط النفس. التغذية في مرضى السكري
 - 2.3.1 علاج سكر الدم والأنسولين
 - 3.3.1 عمليات التمريض الموحدة في مرضى السكري
 - 4.3.1 فحص ورعاية القدم السكرية
 - 5.3.1 تصوير الشبكيات
 - 4.1 التقييم التمريضي والرعاية للأشخاص الذين يعانون من مشاكل نفسية مزمنة
 - 1.4.1 مرض الانسداد الرئوي المزمن عمليات التمريض الموحدة في المرضى الذين يعانون من مرض الانسداد الرئوي المزمن
 - 2.4.1 الربو
 - 3.4.1 إجراءات التمريض: قياس التأكسج النبضي. قياس التنفس، اختبار موسع قصبي. غازات الدم الشرياني وقياس التأكسج المشترك والعلاج بالأكسجين وتقنيات أخرى
 - 4.4.1 إدارة أجهزة الاستنشاق، العلاج بالهباء الجوي
 - 5.4.1 إعادة تأهيل الجهاز التنفسي
 - 5.1 التقييم التمريضي والرعاية للأشخاص الذين يعانون من مشاكل العصبية مزمنة
 - 1.5.1 السكتة الدماغية
 - 2.5.1 الصرع
 - 3.5.1 خرف الضعف الإدراكي
 - 4.5.1 عمليات التمريض الموحدة في مرضى الخرف. تقييم الأسرة والوضع الاجتماعي. دعم مقدم الرعاية الأساسي والأسرة
- 6.1 تقييم التمريض ورعاية الأشخاص الذين يعانون من مشاكل في الجهاز الكلوي
 - 1.6.1 مشاكل الكلى والمسالك البولية الرئيسية. إجراءات التمريض وتقنياته
 - 2.6.1 قسطرة المثانة: المفهوم، المؤشرات وموانع الاستعمال
 - 3.6.1 إدارة قسطرة المثانة في الأسرة والمجتمع
 - 7.1 تقييم التمريض ورعاية الأشخاص الذين يعانون من مشاكل في الجهاز العضلي الهيكلي
 - 1.7.1 المشاكل الرئيسية للجهاز العضلي الهيكلي
 - 2.7.1 الضمادات
 - 3.7.1 عدم القدرة على الحركة
 - 4.7.1 تقنيات أخرى
 - 8.1 التقييم التمريضي ورعاية الأشخاص الذين يعانون من مشاكل في الجهاز الهضمي
 - 1.8.1 مشاكل الجهاز الهضمي الرئيسية
 - 2.8.1 إجراءات وتقنيات التمريض في إدارة عمليات الفغر العظمي
 - 3.8.1 الأنابيب الهضمية
 - 4.8.1 الحقن الشرجية والري
 - 5.8.1 فحص المستقيم الرقمي
 - 6.8.1 إزالة البراز
 - 7.8.1 بزل البطن
 - 9.1 التقييم التمريضي والرعاية للأشخاص الذين يعانون من مشاكل الأورام وإجراءات وتقنيات التمريض
 - 1.9.1 الأدوية المضادة للأورام: التصنيف والآثار الجانبية
 - 2.9.1 الأدوية المساعدة
 - 3.9.1 التلاعب بالأدوية المثبطة للخلايا في الرعاية الأولية والخزانات والمصفأة
 - 4.9.1 الدعم العاطفي للمرضى والعائلات
 - 10.1 تقييم التمريض ورعاية المرضى المصابين بأمراض معدية.
 - 1.10.1 التهاب الكبد
 - 2.10.1 مرض الدرن
 - 3.10.1 الإيدز
 - 4.10.1 التهاب السحايا
 - 5.10.1 الأمراض المنقولة جنسياً
 - 6.10.1 إجراءات التمريض وتقنياته: فحص الدم فحص البول فحص البراز تدابير الوقاية والمكافحة

الوحدة 2. المزمنة المعقدة والمتقدمة. الضعف ونموذج الرعاية الاجتماعية والصحية

- 1.2. تحدي المزمنة المعقدة
 - 1.1.2. التبرير
 - 2.1.2. الأساس النظري
 - 3.1.2. التكامل الرأسي والأفقي والثلاثي
 - 4.1.2. مبادئ جديدة
 - 2.2. الأسس المفاهيمية للمزمنة والاعتماد على الذات
 - 1.2.2. تعدد الأمراض كواقع غير متجانس وسائد
 - 2.2.2. الضعف كمفهوم شامل في تقييم كبار السن و/أو الأشخاص الذين يعانون من مشاكل صحية مزمنة
 - 3.2.2. الأشخاص ذوو الاحتياجات الصحية المعقدة
 - 4.2.2. الأشخاص ذوو الحالات المعقدة المتقدمة واحتياجات الرعاية التلطيفية
 - 3.2. نماذج الرعاية للأمراض المزمنة
 - 1.3.2. نموذج الرعاية المزمنة
 - 2.3.2. توسيع نطاق CCM
 - 3.3.2. الرعاية المبكرة للأمراض المزمنة
 - 4.3.2. نموذج الرعاية الموجهة
 - 5.3.2. Kaiser الدائم. المصنفات السكانية
 - 4.2. الأطر التقييمية لإعادة تصميم النظم الصحية. من الهدف الثلاثي إلى الهدف الخماسي
 - 1.4.2. التقييم المتكامل الموجه نحو القيمة
 - 2.4.2. تأثير المزمنة على النظم الصحية
 - 3.4.2. الهدف الثلاثي
 - 4.4.2. هدف رباعي
 - 5.4.2. الهدف الخماسي
 - 5.2. نموذج الصحة الاجتماعية والصحية
 - 1.5.2. السياق الاجتماعي والديموغرافي
 - 2.5.2. السياق التنظيمي
 - 3.5.2. تحديات جديدة
 - 4.5.2. الرؤى الناشئة
 - 6.2. نموذج مدير الحالة التمريضي. مدير التمريض المجتمعي
 - 1.6.2. الإطار النظري
 - 2.6.2. التعاريف
 - 3.6.2. التبرير
 - 4.6.2. العناصر الأساسية لإدارة القضايا
 - 5.6.2. تحديات إدارة القضايا
- 7.2. التقييم الشامل لطب الشيخوخة
 - 1.7.2. التقييم السريري. تعدد الأمراض
 - 2.7.2. تقييم المجال الوظيفي
 - 3.7.2. التقييم المعرفي
 - 4.7.2. تقييم الالتزام وتعدد الأدوية
 - 5.7.2. التقييم الوجداني
 - 6.7.2. التقييم الاجتماعي
 - 7.7.2. تقييم التغذية
 - 8.2. متلازمات الشيخوخة
 - 1.8.2. متلازمات الشيخوخة
 - 2.8.2. الجمود
 - 3.8.2. متلازمة الشريان التاجي الحادة
 - 4.8.2. السقوط
 - 5.8.2. سلس البول
 - 6.8.2. سوء التغذية
 - 7.8.2. أرق
 - 8.8.2. الكامات الضعف الإدراكي
 - 9.2. التقييم التمريضي ورعاية الأشخاص الذين يعانون من مشاكل في الجهاز الهضمي
 - 1.9.2. مقدمة في الرعاية التلطيفية
 - 2.9.2. المعايير النهائية
 - 3.9.2. معايير التعقيد
 - 4.9.2. رعاية المرضى في المنزل
 - 5.9.2. الطریق تحت الجلد
 - 6.9.2. التواصل في الرعاية التلطيفية
 - 10.2. كيفية تطوير نموذج يركز على الشخص لمعالجة المزمنة
 - 1.10.2. تحديد المريض المزمّن المعقد
 - 2.10.2. التقييم المتعدد الأبعاد
 - 3.10.2. التشخيص الظرفي
 - 4.10.2. خطة التدخل الفردي المشترك
 - 5.10.2. خطة مراقبة نشطة ومستمرة

الوحدة 3. دورة الحياة. النهج الأسري والمحددات الاجتماعية

- 1.3. تقييم التمريض ورعاية الأطفال الأصحاء من سن 0 إلى 41 سنة
 - 1.1.3. برنامج الطفل السليم، اختبارات التمثيل الغذائي. مراحل نمو الطفل
 - 2.1.3. معايير التنمية والنمو. الاستجابة التطورية. تدابير لتعزيز الصحة في المراحل المختلفة: النظافة والغذاء والتغذية والتسنين
 - 3.1.3. نظافة الفم وصحته: منع تسوس الأسنان
 - 4.1.3. الوقاية من حوادث الأطفال. الكشف عن سوء المعاملة
- 2.3. رعاية المراهق والأسرة
 - 1.2.3. تعزيز صحة المراهقين من الجوانب البيولوجية والنفسية والاجتماعية، سواء على المستوى الفردي أو كمجموعة أو في المجتمع
 - 2.2.3. الكشف عن الصعوبات المحتملة للنمو الجنسي
 - 3.2.3. اضطرابات الأكل وصورة الجسم، والسلوك المعادي للمجتمع، والعنف وسوء المعاملة، وتعاطي الكحول والتبغ، وإدمان المخدرات الإدمان غير المخدر. الهوية الجنسية
 - 4.2.3. الأسرة الفعالة للتعامل مع المواقف الخطرة (الحمل، إدمان المخدرات، العنف)
- 3.3. الرعاية التمريضية النسائية
 - 1.3.3. تعزيز الصحة في مراحل مختلفة من دورة الحياة. ذروتها
 - 2.3.3. الصحة الجنسية والإنجابية والجنسانية: التربية الجنسية، التكاثر. وسائل منع الحمل. الإنهاء الطوعي للحمل
 - 3.3.3. تقييم التمريض والرعاية عند النساء الحوامل: التغيرات الفسيولوجية. تثقيف الأم
 - 4.3.3. تقييم التمريض والرعاية عند النساء الحوامل: التغيرات الفسيولوجية. تثقيف الأم المشاكل الأكثر شيوعاً أثناء مرحلة الحمل
 - 5.3.3. تقييم التمريض والرعاية عند الحامل: التغيرات الفسيولوجية ونفسية مهمة. الرضاعة الطبيعية
- 4.3. تقييم التمريض والرعاية التمريضية في الحالات الحرجة
 - 1.4.3. التغيرات الرئيسية في عملية الشيخوخة: الفسيولوجية والنفسية والاجتماعية
 - 2.4.3. الوقاية من الحوادث. العادات الغذائية إرشادات الرعاية الذاتية
 - 3.4.3. مشاكل الجهاز الهضمي الرئيسية
 - 4.4.3. تقييم الأسرة والوضع الاجتماعي
- 5.3. الرعاية الأسرية: الأسرة وبنيتها وديناميكياتها وأنواعها ودورة حياة الأسرة.
 - 1.5.3. مفهوم واستراتيجية التدخل الأسري
 - 2.5.3. برامج لتعزيز الصحة والوقاية من المشاكل الأسرية
 - 3.5.3. الأسرة كعامل للصحة
 - 4.5.3. أدوات تقييم الأسرة: مخطط الجينوجرام، استبيانات محددة (مخطط الجينوجرام، استبيانات محددة (APGAR للأسرة، الدعم الاجتماعي، أحداث الحياة المجهد).

إن إعادة التعلم Relearning وطريقة دراسة الحالة التي تتبعها مدرسة Harvard تجعل التجربة الأكاديمية التي أعدتها لك جامعة TECH في شهادة الخبرة الجامعية هذه فريدة من نوعها. لا تتردد وقم بالتسجيل الآن!



- 6.3 أدوات النهج الأسري
 - 1.6.3 الاستشارة الأسرية
 - 2.6.3 التدخلات مع الأسر في حالات الأزمات: الفجوة، والأفراد الذين يعانون من سلوكيات الإدمان، والأمراض العقلية، ونهاية الحياة، ووصول أفراد جدد، والعلاقات الزوجية.
 - 3.6.3 السكن كمكان للمعيشة ومحدد للصحة
 - 4.6.3 الكشف عن العنف المنزلي والتدخل
 - 5.6.3 الأبوة والأمومة الإيجابية
- 7.3 تقييم التمريض والرعاية التمريضية للأشخاص ذوي الإعاقة والاحتياجات الخاصة
 - 1.7.3 رعاية ذوي الاحتياجات الخاصة
 - 2.7.3 رعاية الأشخاص الذين يعانون من مشاكل الصحة العقلية
 - 3.7.3 إمكانية التنقل
 - 4.7.3 العناية بالوضعية
- 8.3 تقييم التمريض ورعاية الأشخاص المتنوعين ثقافيًا والمتعددي الثقافات
 - 1.8.3 ظاهرة الهجرة
 - 2.8.3 الاهتمام بالأسرة
 - 3.8.3 الاهتمام بالمجتمع
 - 4.8.3 تعدد الثقافات
- 9.3 الحرص على بناء أسر سليمة
 - 1.9.3 عادات الأكل المناسبة للعمر
 - 2.9.3 النشاط البدني المناسب للعمر
 - 3.9.3 دعم المراهقين
 - 4.9.3 التواصل المفتوح والمحترم
- 10.3 رعاية بناء أسر مرنة (التعليم من أجل نمط حياة آمن عاطفياً)
 - 1.10.3 تقييم عوامل الخطر والحماية
 - 2.10.3 الدعم العاطفي والنفسي
 - 3.10.3 تعزيز مهارات التأقلم
 - 4.10.3 تعزيز التواصل الفعال

المنهجية

يقدم هذا البرنامج التدريبي طريقة مختلفة للتعلم. فقد تم تطوير منهجيتنا من خلال أسلوب التعليم المرتكز على التكرار: **Relearning** أو ما يعرف بمنهجية إعادة التعلم.

يتم استخدام نظام التدريس هذا، على سبيل المثال، في أكثر كليات الطب شهرة في العالم، وقد تم اعتباره أحد أكثر المناهج فعالية في المنشورات ذات الصلة مثل مجلة نيو إنجلند الطبية (*New England Journal of Medicine*).





اكتشف منهجية *Relearning* (منهجية إعادة التعلم)، وهي نظام يتخلى عن التعلم الخطي التقليدي ليأخذك عبر أنظمة التدريس التعليم المرتكزة على التكرار: إنها طريقة تعلم أثبتت فعاليتها بشكل كبير، لا سيما في المواد الدراسية التي تتطلب الحفظ"



في كلية التمريض بجامعة TECH نستخدم منهج دراسة الحالة

أمام حالة معينة، ما الذي يجب أن يفعله المهني؟ خلال البرنامج، سيواجه الطلاب العديد من الحالات السريرية المحاكية بناءً على مرضى حقيقيين وسيتعين عليهم فيها التحقيق ووضع الفرضيات وأخيراً حل الموقف. هناك أدلة علمية وفيرة على فعالية المنهج. حيث يتعلم الممرضون والممرضات بشكل أفضل وأسرع وأكثر استدامة مع مرور الوقت.

مع جامعة TECH يمكن للمرضين والممرضات تجربة طريقة تعلم تهز أسس الجامعات التقليدية في جميع أنحاء العالم.

وفقاً للدكتور Gérvas، فإن الحالة السريرية هي العرض المشروح لمريض، أو مجموعة من المرضى، والتي تصبح «حالة»، أي مثالاً أو نموذجاً يوضح بعض العناصر السريرية المميزة، إما بسبب قوتها التعليمية، أو بسبب تفردتها أو ندرتها. لذا فمن الضروري أن تستند الحالة إلى الحياة المهنية الحالية، في محاولة لإعادة إنشاء عوامل التكيف الحقيقية في الممارسة المهنية في مجال التمريض.



هل تعلم أن هذا المنهج تم تطويره عام 1912 في جامعة هارفارد للطلاب دارسي القانون؟ وكان يتمثل منهج دراسة الحالة في تقديم مواقف حقيقية معقدة لهم لكي يقوموا باتخاذ القرارات وتبرير كيفية حلها. وفي عام 1924 تم تأسيسها كمنهج تدريس قياسي في جامعة هارفارد"

تُبرر فعالية المنهج بأربعة إنجازات أساسية:

1. المرصون الذين يتبعون هذا المنهج لا يحققون فقط استيعاب المفاهيم، ولكن أيضاً تنمية قدراتهم العقلية من خلال التمارين التي تقيم المواقف الحقيقية وتقوم بتطبيق المعرفة المكتسبة.

2. يتم التعلم بطريقة قوية في القدرات العملية التي تسمح للممرض وللممرضة بدمج المعرفة بشكل أفضل في المستشفى أو في بيئة الرعاية الأولية.

3. يتم تحقيق استيعاب أبسط وأكثر كفاءة للأفكار والمفاهيم، وذلك بفضل منهج المواقف التي نشأت من الواقع.

4. يصبح الشعور بكفاءة الجهد المستثمر حافزاً مهماً للغاية للطلاب، مما يترجم إلى اهتمام أكبر بالتعلم وزيادة في الوقت المخصص للعمل في المحاضرة الجامعية.

منهجية إعادة التعلم (Relearning)

تجمع جامعة TECH بين منهج دراسة الحالة ونظام التعلم عن بعد، 100% عبر الانترنت والقائم على التكرار، حيث تجمع بين 8 عناصر مختلفة في كل درس.

نحن نعزز منهج دراسة الحالة بأفضل منهجية تدريس 100% عبر الانترنت في الوقت الحالي وهي: منهجية إعادة التعلم والمعروفة بـ *Relearning*.



سوف يتعلم الممرض والممرضة من خلال الحالات الحقيقية وحل المواقف المعقدة في بيئات التعلم المحاكاة. تم تطوير هذه المحاكاة من أحدث البرامج التي تسهل التعلم الغامر.

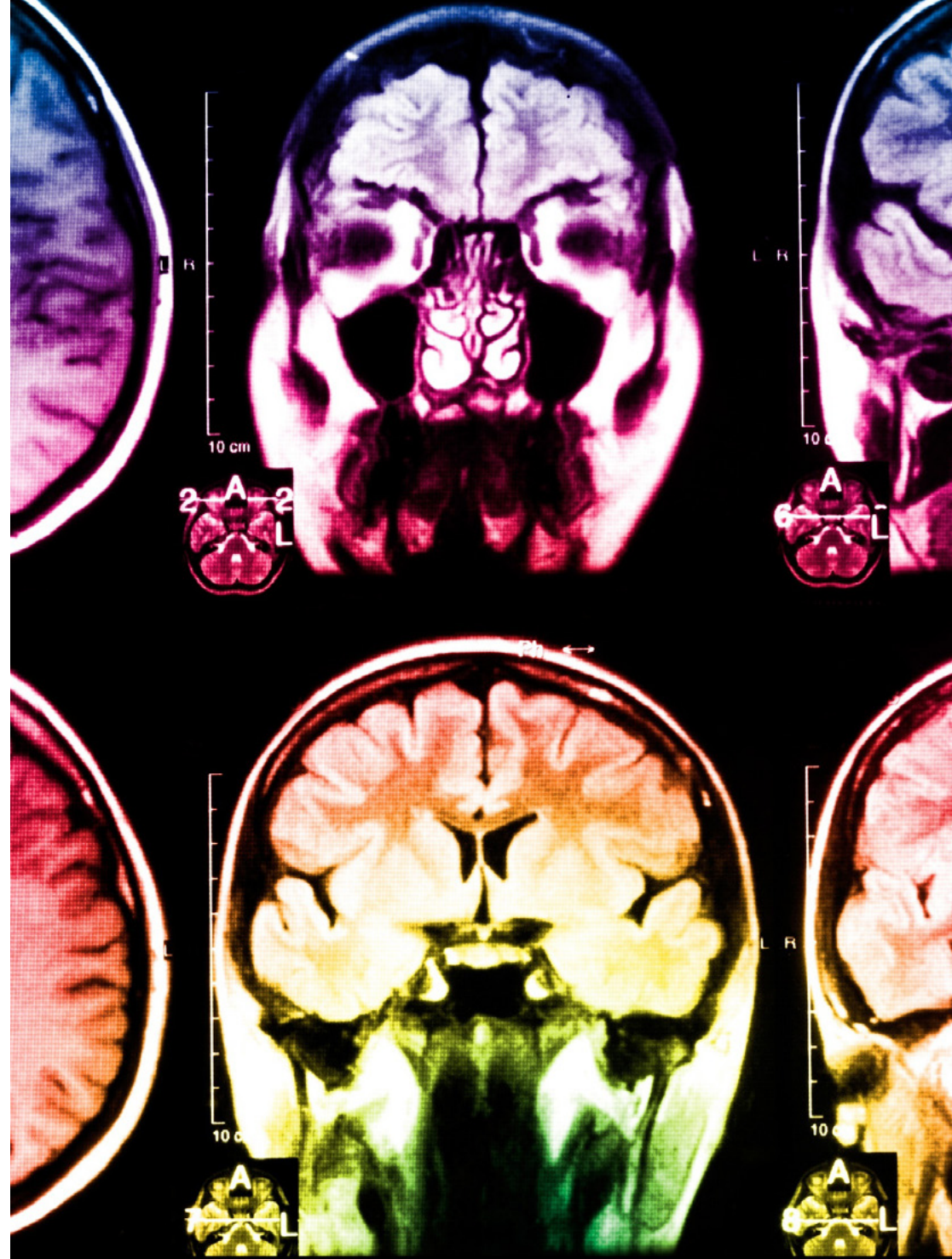
في طليعة المناهج التربوية في العالم، تمكنت منهجية إعادة التعلم من تحسين مستويات الرضا العام للمهنيين، الذين أكملوا دراساتهم، فيما يتعلق بمؤشرات الجودة لأفضل جامعة عبر الإنترنت في البلدان الناطقة بالإسبانية (جامعة كولومبيا).

من خلال هذه المنهجية، قمنا بتدريب أكثر من 175000 ممرض بنجاح غير مسبوقة، في جميع التخصصات السريرية بغض النظر عن عبء التدريب العملي. تم تطوير منهجيتنا التربوية في بيئة شديدة المتطلبات، مع طلاب جامعيين يتمتعون بمظهر اجتماعي واقتصادي مرتفع ومتوسط عمر يبلغ 43.5 عاماً.

ستتيح لك منهجية إعادة التعلم والمعروفة بـ *Relearning*، التعلم بجهد أقل ومزيد من الأداء، وإشراكك بشكل أكبر في تخصصك، وتنمية الروح النقدية لديك، وكذلك قدرتك على الدفاع عن الحجج والآراء المتباينة: إنها معادلة واضحة للنجاح.

في برنامجنا، التعلم ليس عملية خطية، ولكنه يحدث في شكل لولبي (نتعلم ثم نطرح ماتعلمناه جانباً فننساها ثم نعيد تعلمه). لذلك، نقوم بدمج كل عنصر من هذه العناصر بشكل مركزي.

النتيجة الإجمالية التي حصل عليها نظام التعلم في TECH هي 8.01، وفقاً لأعلى المعايير الدولية.



يقدم هذا البرنامج أفضل المواد التعليمية المُعدَّة بعناية للمهنيين:

المحتويات التعليمية



إنشاء جميع المحتويات التعليمية من قبل المتخصصين الذين سيقومون بتدريس البرنامج الجامعي، خصيصاً لها، بحيث يكون التطوير التعليمي محدداً وملموشاً بشكل حقيقي.

يتم بعد ذلك تطبيق هذه المحتويات على التنسيق السمعي البصري والذي سيكون الطريقة التي سنتبناها خلال تواملنا عبر الإنترنت في جامعة TECH. كل ذلك، مع التقنيات الأكثر ابتكاراً التي تتيح لنا أن نقدم لك جودة عالية، في كل جزء من الدورة سنضعه في خدمة الطالب.

أحدث تقنيات وإجراءات التمريض المعروضة في الفيديوهات



تقدم TECH للطلاب أحدث التقنيات وأحدث التطورات التعليمية والتقنيات الرائدة في الوقت الراهن في مجال التمريض. كل هذا، بصيغة المتحدث، بأقصى درجات الصرامة، موضحاً ومفصلاً للمساهمة في استيعاب وفهم الطالب. وأفضل ما في الأمر أنه يمكنك مشاهدتها عدة مرات كما تريد.

ملخصات تفاعلية

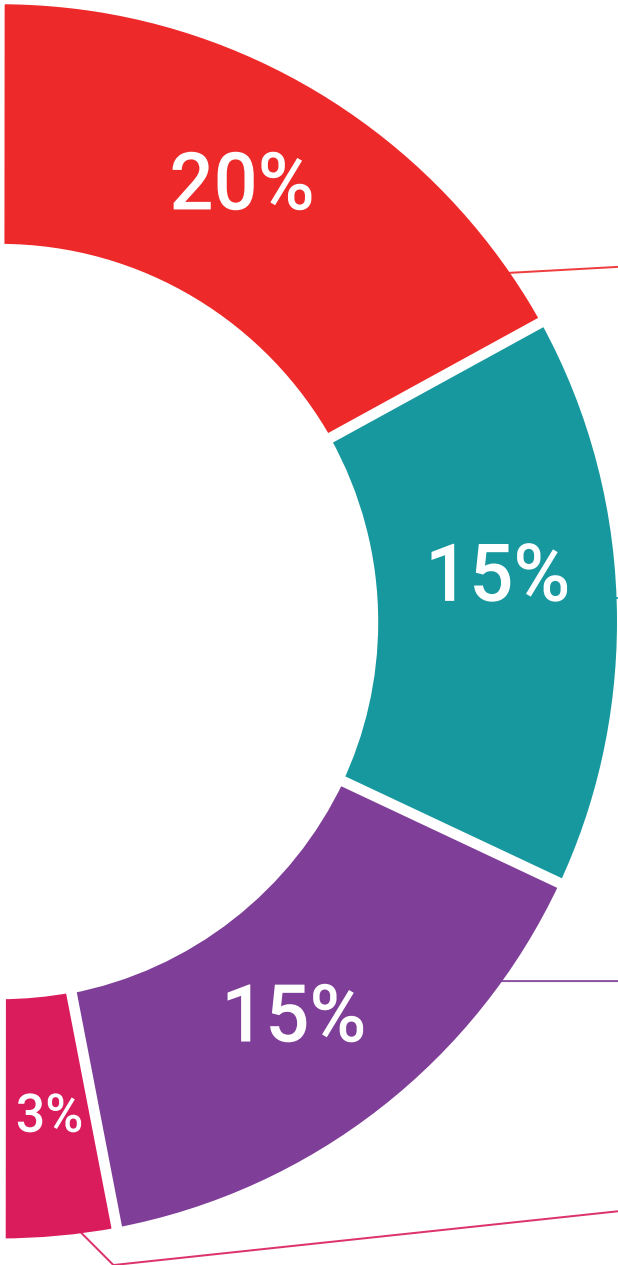


يقدم فريق جامعة TECH المحتويات بطريقة جذابة وديناميكية في أقراص الوسائط المتعددة التي تشمل الملفات الصوتية والفيديوهات والصور والرسوم البيانية والخرائط المفاهيمية من أجل تعزيز المعرفة. اعترفت شركة مايكروسوفت بهذا النظام التعليمي الفريد لتقديم محتوى الوسائط المتعددة على أنه "قصة نجاح أوروبية".

قراءات تكميلية



المقالات الحديثة، ووثائق اعتمدت بتوافق الآراء، والأدلة الدولية.. من بين آخرين. في مكتبة جامعة TECH الافتراضية، سيتمكن الطالب من الوصول إلى كل ما يحتاجه لإكمال تدريبه.





تحليل الحالات التي تم إعدادها من قبل الخبراء وإرشاد منهم

يجب أن يكون التعلم الفعال بالضرورة سياقياً. لذلك، تقدم TECH تطوير حالات واقعية يقوم فيها الخبير بإرشاد الطالب من خلال تنمية الانتباه وحل المواقف المختلفة: طريقة واضحة ومباشرة لتحقيق أعلى درجة من الفهم.



الاختبار وإعادة الاختبار

يتم بشكل دوري تقييم وإعادة تقييم معرفة الطالب في جميع مراحل البرنامج، من خلال الأنشطة والتدريبات التقييمية وذاتية التقييم: حتى يتمكن من التحقق من كيفية تحقيق أهدافه.



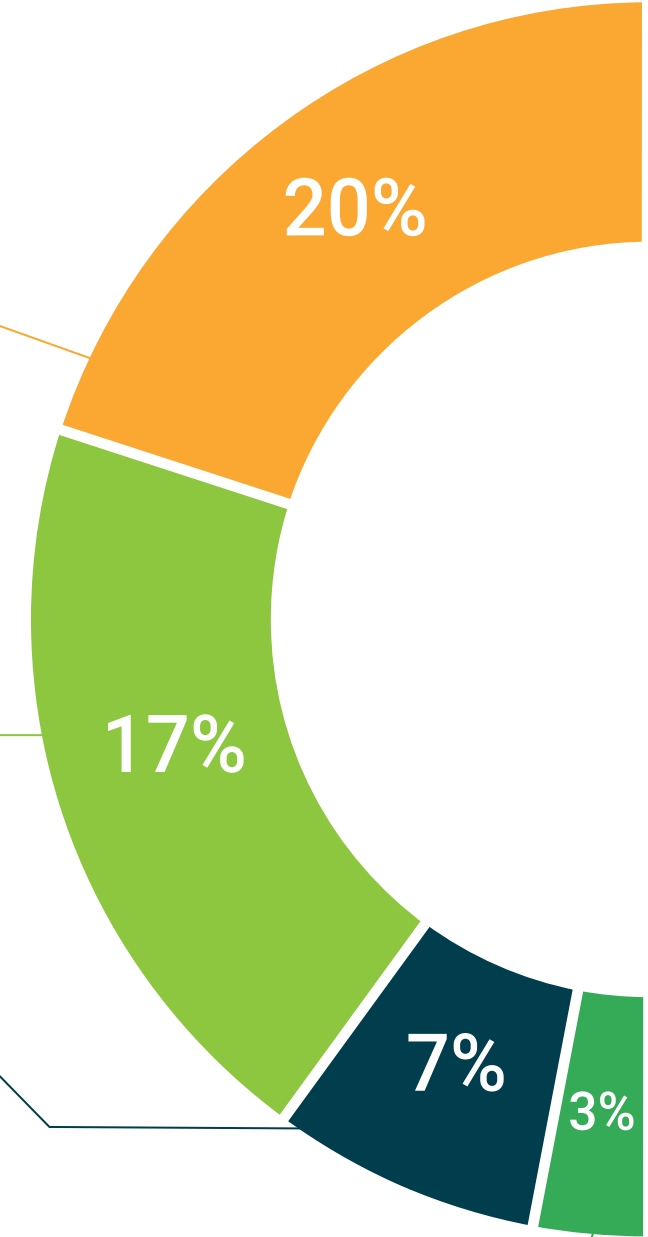
المحاضرات الرئيسية

هناك أدلة علمية على فائدة المراقبة بواسطة الخبراء كطرف ثالث في عملية التعلم. إن مفهوم ما يسمى *Learning from an Expert* أو التعلم من خبير يقوي المعرفة والذاكرة، ويولد الثقة في القرارات الصعبة في المستقبل.



إرشادات توجيهية سريعة للعمل

تقدم جامعة TECH المحتويات الأكثر صلة بالمحاضرة الجامعية في شكل أوراق عمل أو إرشادات توجيهية سريعة للعمل. إنها طريقة موجزة وعملية وفعالة لمساعدة الطلاب على التقدم في تعلمهم.



المؤهل العلمي

تضمن شهادة الخبرة الجامعية في الرعاية التمريضية للمريض المزمّن في الرعاية الأولية، بالإضافة إلى التدريب الأكثر دقة وحدائق، الحصول على شهادة اجتياز الخبرة الجامعية الصادر عن TECH الجامعة التكنولوجية



اجتاز هذا البرنامج بنجاح واحصل على شهادتك الجامعية
دون الحاجة إلى السفر أو القيام بأية إجراءات مرهقة"



يحتوي برنامج شهادة الخبرة الجامعية في الرعاية التمريضية للمريض المزمّن في الرعاية الأولية البرنامج التعليمي الأكثر اكتمالاً وحدّثاً في السوق.

بعد اجتياز التقييم، سيحصل الطالب عن طريق البريد العادي* مصحوب بعلم وصول مؤهل شهادة الخبرة الجامعية الصادر عن TECH الجامعة التكنولوجية.

إن المؤهل الصادر عن TECH الجامعة التكنولوجية سوف يشير إلى التقدير الذي تم الحصول عليه في برنامج المحاضرة الجامعية وسوف يفي بالمتطلبات التي عادة ما تُطلب من قبل مكاتب التوظيف ومسابقات التعيين ولجان التقييم الوظيفي والمهني.

المؤهل العلمي: شهادة الخبرة الجامعية في الرعاية التمريضية للمريض المزمّن في الرعاية الأولية التمريض

طريقة: عبر الإنترنت

مدة: 6 شهر



المستقبل

الأشخاص

الصحة

الثقة

التعليم

المرشدون الأكاديميون المعلومات

الضمان

التدريس

الاعتماد الأكاديمي

المؤسسات

التعلم

المجتمع

الالتزام

التقنية

tech الجامعة
التكنولوجية

الحاضر

الابتكار

الحاضر

الجودة

شهادة الخبرة الجامعية
الرعاية التمريضية للمريض
المزمن في الرعاية الأولية

المعرفة

التدريب الافتراضي

المؤسسات

- « طريقة التدريس: أونلاين
- « مدة الدراسة: 6 أشهر
- « المؤهل الجامعي من: TECH الجامعة التكنولوجية
- « مواعيد الدراسة: وفقاً لوتيرتك الخاصة
- « الامتحانات: أونلاين

الفصول الافتراضية

اللغات

شهادة الخبرة الجامعية الرعاية التمريضية للمريض المزمن في الرعاية الأولية

