

شهادة الخبرة الجامعية التمرير في أمراض القلب التداخلية



الجامعة
التكنولوجية
tech

شهادة الخبرة الجامعية التمريض في أمراض القلب التداخلية

- « طريقة التدريس: أونلاين
- « مدة الدراسة: 6 أشهر
- « المؤهل الجامعي من: TECH الجامعة التكنولوجية
- « مواعيد الدراسة: وفقاً لوتيرتك الخاصة
- « الامتحانات: أونلاين

رابط الدخول إلى الموقع الإلكتروني: www.techtitute.com/ae/nursing/postgraduate-diploma/postgraduate-diploma-interventional-cardiology-nursing

الفهرس

02

الأهداف

صفحة 8

01

المقدمة

صفحة 4

05

المنهجية

صفحة 20

04

الهيكل والمحتوى

صفحة 16

03

هيكل الإدارة وأعضاء هيئة تدريس الدورة التدريبية

صفحة 12

06

المؤهل العلمي

صفحة 28

المقدمة

نتائج الأبحاث الأخيرة حول الوفيات بسبب أمراض القلب لا تترك أحدًا متجاهلاً. يعتبر السبب الرئيسي للوفيات في العالم بأرقام تصل إلى 9 ملايين خلال السنوات الأخيرة. إن معالجة هذه الأمراض من خلال التخصص الفرعي لأمراض القلب يتيح للمرضين تحديث مهاراتهم بأحدث التطورات الوبائية والتشخيصية والعلاجية. يتوافق منهج هذا البرنامج بشكل مثالي مع النشاط المهني و العائلي لمحترفي التمريض، حيث يتم تدريسه عبر الإنترنت 100%، ولا يتطلب سوى جهاز إلكتروني وإنترنت للوصول للمحتوى المحدود إلى المنهج الدراسي.



في هذا البرنامج، ستتمكن من الوصول إلى أحدث التطورات في التشخيص التفريقي الكهربائي لحالات عدم انتظام دقات القلب فوق البطيني الضيقة في مركب كيو آر إس (رسم قلب)



إن شهادة الخبرة الجامعية في التمريض في أمراض القلب التداخلية تحتوي على البرنامج العلمي الأكثر اكتمالا وتحديثا في السوق. أبرز خصائصها هي:

- ♦ تطوير الحالات العملية المقدمة من قبل خبراء التمريض في أمراض القلب التداخلية
- ♦ تجمع المحتويات الرسومية والتخطيطية والعملية البارزة التي ضُمت بها معلومات علمية وعملية عن التخصصات الضرورية للممارسة المهنية
- ♦ تمارين عملية يمكن من خلالها استخدام عملية التقييم الذاتي لتحسين التعلم
- ♦ تركيزها بشكل خاص على المنهجيات المبتكرة
- ♦ كل هذا سيتم استكماله بدروس نظرية وأسئلة للخبراء ومنتديات للمناقشة حول القضايا المثيرة للجدل وأعمال التفكير الفردية
- ♦ توفر المحتوى من أي جهاز ثابت أو محمول متصل بالإنترنت

إن تحديث المفاهيم والتقنيات في مجال الرعاية الصحية يتطلب الكثير من الجهد، مما يجعل المتخصصين في التمريض ملتزمين بإعادة تجديد معارفهم باستمرار. تتضمن الإجراءات طفيفة التوغل التي يتميز بها طب القلب التداخلي الإدماج التدريجي للتقنيات والأدوات الجديدة التي تعمل على تحسين النتائج اليومية للتدخلات التي يقوم بها أطباء أخصائيو الهيموديناميا.

نظراً للعدد المتزايد من الحالات السريرية المصابة بهذه الأمراض، يجب على أنظمة الرعاية الصحية مواكبة هذه التعقيدات المتزايدة ومعالجتها بناءً على أحدث الفرضيات العلمية. سيتمكن الممرضون الملتزمون بتحديث معارفهم في مجال أمراض القلب، ومن خلال هذا البرنامج على وجه الخصوص، من استيعاب أحدث المفاهيم التي تدور حول أمراض القلب والأوعية الدموية الرئيسية، ومن بينها أمراض عضلة القلب والتأمور.

بفضل شهادة الخبرة الجامعية في التمريض في أمراض القلب التداخلية، والذي يتم تدريسها في وضع الفصول الدراسية الافتراضية، سيتمكن متخصصو التمريض من التعمق في خصائص محددة للغاية لأحدث الأبحاث في مجال عدم انتظام ضربات القلب والفيزيولوجيا الكهربائية للقلب. نظراً لكون مسار الرحلة عبر الإنترنت، فإن التوافق مع العمل والحياة العائلية مثالي. ستكون جميع مواد الوسائط المتعددة وتمارين التوعية الذاتية والقراءات الإضافية متاحة للمرضين في أي وقت من اليوم وفي أي يوم من أيام الأسبوع.



سيكون لديك إمكانية الوصول من أي مكان، إلى مكتبة من المحتويات النظرية والعملية، التي أنشأها متخصصون في طب القلب التداخلي"

تعمق في دراسة وظيفة الجيوب الأنفية في مختبر الفيزيولوجيا الكهربائية واكتشف أحدث التقنيات في استئصال العقدة الجيبية.

ستحصل على رؤية محدثة للفيزيولوجيا المرضية لتصلب الشرايين وخصائص الآفات. التاجية.

ستواصل تحسين مهاراتك في تصنيف حالات الإغماء واستراتيجياته للتشخيص الأولي لدى المرضى الذين يعانون من فقدان الوعي العابر"



البرنامج يضم في أعضاء هيئة تدريسه محترفين في مجال الطاقات المتجددة يصون في هذا التدريب خبرة عملهم، بالإضافة إلى متخصصين معترف بهم من الشركات الرائدة والجامعات المرموقة.

وسيتيح محتوى البرنامج المتعدد الوسائط، والذي صيغ بأحدث التقنيات التعليمية، للمهني التعلم السياقي والموقعي، أي في بيئة محاكاة توفر تدريباً غامراً مبرمجاً للتدريب في حالات حقيقية.

يركز تصميم هذا البرنامج على التعلم القائم على حل المشكلات، والذي المهني في يجب أن تحاول من خلاله حل المواقف المختلفة للممارسة المهنية التي تنشأ من خلاله. للقيام بذلك، سيحصل على مساعدة من نظام فيديو تفاعلي مبتكر من قبل خبراء مشهورين.



الأهداف

يتم ضمان جودة المحتوى التعليمي للمؤهل العلمي، على أيدي TECH، تحت إشراف فريق التدريس المكوّن من الممرضين النشطين في العمل والذي يشكل البرنامج، وهو ما يعني الإصرار على تحقيق الأهداف التي ينتظرها الممرضون. تم تفصيل الأدوات الأكثر ابتكارًا في دراسة وتطبيق التقنيات في الوقاية والتشخيص والعلاج للمرضى الذين يعانون من أمراض القلب خلال 3 وحدات التي تشكل مسار هذه الرحلة، مما يتيح لمحترفي التمريض تحديث معارفهم في تخصص أمراض القلب التداخلية.



بفضل منهجية التعليم المخصص لشهادة الخبرة الجامعية،
لن تضطر إلى التخلي عن روتينك اليومي حيث أن الشهادة
بأكملها متاحة عبر الإنترنت 100%



الأهداف العامة



- تزويد الطلاب بالمعرفة النظرية والموارد العملية اللازمة لأداء نشاطهم في مجال الرعاية الصحية
- تقديم رعاية شاملة للمرضى لحل المشاكل الصحية بشكل فردي أو كأعضاء في فريق عمل، مع مراعاة معايير الكفاءة والجودة
- تطبيق المعرفة المكتسبة و القدرة على حل المشكلات في بيئات جديدة أو غير مألوفة ضمن سياقات أوسع (متعددة التخصصات) ذات صلة بمجال الدراسة
- القدرة على اكتساب رؤية شاملة ومحدثة في مجال رعاية أمراض القلب الحادة والدرجة التي تجمع بين الرعاية في المستشفيات والرعاية الأولية والرعاية الصحية الاجتماعية للمرضى



اكتشف أحدث التطورات في مجال البحث في
الفيزيولوجيا المرضية لتصلب الشرايين وخصائص
الآفات التاجية"

الأهداف المحددة



الوحدة 1. عدم انتظام ضربات القلب والفيزيولوجيا الكهربية القلبية

- ♦ دمج المعرفة اللازمة للتحكم المناسب في تواتر وجوده المرضى الذين يستخدمون الأجهزة القابلة للزرع (جهاز هولتر القابل للإدخال، جهاز تنظيم ضربات القلب، مزيل الرجفان وأجهزة إعادة المزامنة
- ♦ تزويد الطلاب بالمعرفة اللازمة لضمان رعاية المرضى الذين يعانون من عدم انتظام ضربات القلب

الوحدة 2. مرض القلب التاجي. ديناميكية الدم

- ♦ تعميق مؤشرات وموانع الإجراءات التداخلية عن طريق الجلد والجراحة والعلاج الطبي، بالإضافة إلى الخبرة في الوقاية والتشخيص والعلاج من المضاعفات المحتملة للإجراءات (تمزق التاجي، والانتقاب، No Reflow، والمضاعفات النزفية، والأوعية الدموية، وما إلى ذلك)
- ♦ التعمق في تقنيات علاج الأمراض القلبية غير التاجية، التي عادة ما تندرج تحت عنوان أمراض القلب الهيكلية
- ♦ اكتساب رؤية شاملة وحديثة لتشغيل وحدات الدورة الدموية والتداخلية

الوحدة 3. رعاية أمراض القلب الحادة

- ♦ التعرف على إدارة الجهاز الطبي لمتلازمات القلب والأوعية الدموية الحادة الرئيسية مثل متلازمات الشريان التاجي الحادة وفشل القلب الأيمن والأيسر وعدم انتظام ضربات القلب والسكتة القلبية و متلازمات الشريان الأورطي الحادة والمضاعفات الحادة لأمراض الصمامات وعضلة القلب والتأمور
- ♦ الحصول على المعرفة الأساسية لفهم والوقاية وإدارة المضاعفات والأمراض المشتركة الأكثر شيوعًا لدى المرضى الذين يعانون من أمراض قلب حرجة (الاضطرابات الهيدروليكية والكهربائية والاستقلابية الغذائية والتنفسية والكلى والمعدية
- ♦ اكتساب المعرفة الأساسية بالتقنيات والإجراءات الأكثر استخدامًا في هؤلاء المرضى، مثل ثقب الأوعية الدموية ومراقبة الدورة الدموية وأنظمة دعم الدورة الدموية وأنظمة خفض حرارة الجسم المستحثة، وإدخال الأنبوب الرغامي والتهوية الميكانيكية الغازية وغير الغازية، وبزل التأمور، وإدخال أجهزة تنظيم ضربات القلب والأجهزة الكهربائية الأخرى وأنظمة الاستبدال الكلوي، بالإضافة إلى الدعم الغذائي والأدوية المصاحبة



هيكل الإدارة وأعضاء هيئة تدريس الدورة التدريبية

تتضمن هذه الشهادة التزاما من جانب TECH والفريق التدريسي الذي يشكله، بتقديم أحدث المستجدات في طب القلب التداخلي لمحترفي التمريض. يتمتع أعضاء الهيئة التدريسية بسجل مهني وأكاديمي مذهل، وقد تم اختيارهم بعناية لتحقيق، إلى جانب الممرضين، المفاهيم النظرية والعملية الرائدة على الصعيد الصحي العالمي. يتناول هذا المؤهل العلمي المنهج بأكمله من دراسة أمراض القلب والأوعية الدموية بطريقة عميقة وحديثة، ويسعى إلى تطبيقه العملي واستخدام تقنيات الدراسة التي تسهل فهم تطويره في نشاط الرعاية الصحية من قبل الممرضين في مجالات مختلفة من أمراض القلب.





يتكون طاقم التدريس لشهادة الخبرة الجامعية هذه، من متخصصين نشطين في أمراض القلب التداخلية، ملتزمون بتزويد الطلاب بالتقنيات الأكثر ابتكارًا في مجال تشخيص أمراض القلب"

هيكل الإدارة

أ. Capote Toledo, María Luz

- ♦ منسقة غرفة الدورة الدموية وعدم انتظام ضربات القلب في مستشفى Príncipe de Asturias ومستشفى Severo Ochoa، بمدريد
- ♦ مشرفة على قصور القلب وإعادة تأهيل القلب والفحوصات القلبية الرئوية (التصوير وقياس الجهد وجهاز هولتر) وفحوصات أمراض القلب عالية الدقة بالمستشفى السريري San Carlos في مدريد
- ♦ مشرفة على قسم الدورة الدموية و الفيزيولوجيا الكهربائية بالمستشفى السريري San Carlos في مدريد
- ♦ خريجة في التمريض من جامعة Complutense في مدريد
- ♦ ماجستير في جودة الرعاية الصحية من جامعة الملك Juan Carlos في مدريد بالتعاون مع وكالة Lain Entralgo



الأستاذة

أ. Ropero, Rosa

- ♦ ممرضة في وحدة العناية المركزة UCI-ديناميكية الدم في المستشفى الجامعي Príncipe Asturias في مدريد
- ♦ ممرضة في وحدة العناية المركزة، المستشفى الجامعي Alcalá de Henares - Príncipe de Asturias، في مدريد
- ♦ مدرسة رئيسية للممارسات السريرية في وحدة العناية المركزة UCI لطلاب السنة 3° و 4° من دورة الشهادة الجامعية في التمريض في جامعة Alcalá de Henares
- ♦ المدربة الرئيسية لفريق التمريض في وحدة ديناميكية الدم في HUPA
- ♦ ممرضة في وحدة العناية المركزة بمستشفى 12 de Octubre بمدريد
- ♦ ممرضة الاستشفاء والخدمات المركزية في المستشفى الجامعي 12 de Octubre بمدريد
- ♦ داعمة للبحث العلمي بمنطقة مدريد في قسم الكيمياء الحيوية والبيولوجيا الجزيئية في جامعة Alcalá
- ♦ خريجة في التمريض من جامعة Castilla-La Mancha
- ♦ تدريب محدد ما بعد التخرج في وحدة العناية المركزة UCI
- ♦ تدريب بعد التخرج في طب القلب التداخلي
- ♦ دورات تدريبية متقدمة على مستوى خبراء الإنعاش القلبي الرئوي RCP في HUPA، مدريد
- ♦ دورات تدريبية في التهوية الميكانيكية في HUPA، مدريد
- ♦ دورات تدريبية في تقنيات التنقية المستمرة خارج الجسم في مستشفى 12 de octubre، مدريد

أ. López Yagüez, María

- ♦ ممرضة العناية المركزة
- ♦ ممرضة في وحدة العناية المركزة بالمستشفى السريري San Carlos في مدريد
- ♦ ممرضة تعليم للمرضى بعد خضوعهم لعملية جراحية للقلب في المستشفى الجامعي السريري San Carlos
- ♦ ممرضة في وحدة قصور القلب
- ♦ ممرضة متعاونة في التدريس العملي
- ♦ خريجة في التمريض من جامعة Complutense في مدريد
- ♦ خبيرة في التمريض في قصور القلب بجامعة UFV Francisco de Vitoria في مدريد
- ♦ دورة تدريبية متعددة التخصصات في تحديث وإدارة IC من قبل لجنة التعليم المستمر للمهنة الصحية في منطقة مدريد
- ♦ دورة تدريبية في التمريض القلبي التنفسي من جامعة العالم Alfonso العاشر في مدريد
- ♦ أ. Seguido, Cristina
- ♦ ممرضة في الدورة الدموية والفيزيولوجيا الكهربائية ووحدة العناية المركزة UCI في المستشفى الجامعي (Príncipe de Asturias) HUPA في مدريد
- ♦ ممرضة قسم الجراحة في المستشفى الجامعي Príncipe de Asturias في مدريد
- ♦ خريجة في التمريض من جامعة Alcalá de Henares في مدريد
- ♦ دورة تدريبية وطنية حول زرع القسطرة المركزية المدخلة طرفياً (PICC) في المستشفى الجامعي Príncipe de Asturias في مدريد
- ♦ دورة تدريبية في تشخيص وعلاج عدم انتظام ضربات القلب بالمستشفى السريري San Carlos في مدريد
- ♦ دورة تدريبية في رعاية المرضى في الحالات الحرجة بالمستشفى السريري San Carlos في مدريد



الهيكل والمحتوى

تتكون شهادة الخبرة الجامعية في التمريض في أمراض القلب التداخلية من 3 وحدات سيتم تدريسها بشكل تدريجي طوال 6 أشهر التي يستمر فيها البرنامج. يزود المنهج المعرضين بنظرة شاملة ومتخصصة لأحدث التقنيات غير الجراحية والتقنيات طفيفة التوغل في إجراءات التشخيص والعلاج لمرضى أمراض القلب. تلتزم TECH بأسلوب الدراسة Relearning، والذي يضمن فعاليته بفضل اكتساب المعرفة على أساس تكرار المفاهيم في السياقات المختلفة التي تحدث خلال البرنامج.





تعتمد منهجية TECH التعليمية على إعادة التعلم
Relearning، وبفضل هذه التقنية سيعمل الممرضون على
تحسين مهاراتهم بطريقة عضوية وتدرجية"

الوحدة 1. عدم انتظام ضربات القلب والفيزيولوجيا الكهربائية للقلب

- 1.1. عدم انتظام ضربات القلب البطني
 - 1.1.1. دراسة وظيفة الجيوب الأنفية في مختبر الفيزيولوجيا الكهربائية. استئصال العقدة الجيبية
 - 2.1.1. الفيزيولوجيا الكهربائية للتوصيل الأذيني البطني. الاستئصال بالترددات الراديوية للعقدة الأذينية البطينية
 - 2.1. تسرع دقات القلب فوق البطني 1
 - 1.2.1. التشخيص المتباين الفيزيولوجي الكهربائي لتسرع دقات القلب فوق البطني الضيق
 - 2.2.1. تسرع دقات القلب العائدة داخل العقدة
 - 3.2.1. المسارات الملحقة: تصنيف و/أو تحديد تخطيط كهربية للقلب
 - 4.2.1. استئصال المسارات الملحقة
 - 5.2.1. تسرع دقات القلب الأذيني
 - 3.1. تسرع دقات القلب فوق البطني 2
 - 1.3.1. الرفرفة الأذينية
 - 2.3.1. الرجفان الأذيني
 - 4.1. عدم انتظام دقات القلب البطني
 - 1.4.1. التشخيص المتباين لتسرع دقات القلب المتسع QRS
 - 2.4.1. عدم انتظام دقات القلب البطني في أمراض القلب الإقفارية. العلاج الجراحي
 - 3.4.1. عدم انتظام دقات القلب البطني في أمراض القلب غير الإقفارية
 - 4.4.1. عدم انتظام دقات القلب البطني بدون أمراض القلب الهيكلية
 - 5.1. الانقباضات الخارجية. الأدوية المضادة لاضطراب نظم القلب
 - 6.1. الإغماء
 - 1.6.1. التصنيف
 - 2.6.1. استراتيجية التشخيص الأولية لدى المرضى الذين يعانون من فقدان عابر للوعي
 - 3.6.1. استكشافات موجهة لتشخيص سبب اضطراب النظم القلبي في حالات الإغماء
 - 4.6.1. الاستراتيجية في المرضى الذين يعانون من إغماء مجهول السبب
 - 7.1. الاختبارات غير الغازية في الفيزيولوجيا الكهربائية
 - 1.7.1. اختبار الطاولة المائلة
 - 2.7.1. مراقبة تخطيط كهربية القلب الإسعافية
- 8.1. الأجهزة في الفيزيولوجيا الكهربائية. تقنيات زرع الأجهزة
- 1.8.1. جهاز تنظيم ضربات القلب
 - 1.1.8.1. مؤشرات الزرع وأنواعه وبرمجته
 - 2.1.8.1. مكونات نظام تنشيط ضربات القلب
 - 3.1.8.1. أوضاع التنشيط، رمز الحروف
 - 4.1.8.1. اختيار وضع التنشيط، والإعدادات القابلة للبرمجة
 - 5.1.8.1. متابعة المريض بجهاز تنظيم ضربات القلب. المضاعفات
 - 6.1.8.1. الاستجابات والاختبارات
 - 7.1.8.1. تكرار المتابعة
 - 8.1.8.1. متابعة عن بعد عبر الهاتف
 - 2.8.1. مزيل الرجفان القلبي الأوتوماتيكي القابل للزرع.
 - 1.2.8.1. مؤشرات الزرع وأنواعه وبرمجته
 - 2.2.8.1. أنواع مزيل الرجفان القلبي الأوتوماتيكي القابل للزرع اختبار الأجهزة
 - 3.2.8.1. برمجة أجهزة مزيل الرجفان القلبي الأوتوماتيكي القابل للزرع
 - 4.2.8.1. متابعة المريض الحامل لجهاز مزيل الرجفان القلبي الأوتوماتيكي القابل للزرع.
 - 5.2.8.1. توصيات للمرضى الحاملين لأجهزة مزيل الرجفان القلبي الأوتوماتيكي القابل للزرع
 - 6.2.8.1. المضاعفات لدى المريض الحامل لجهاز مزيل الرجفان القلبي الأوتوماتيكي القابل للزرع
 - 3.8.1. إعادة مزامنة القلب
 - 1.3.8.1. مؤشرات الزرع، أنواع الأجهزة وبرمجتها
 - 2.3.8.1. متابعة المريض الحامل لجهاز إعادة المزامنة.
 - 3.3.8.1. إدارة ما قبل الخروج من المستشفى
 - 4.3.8.1. المتابعة بعد الخروج وعلى المدى الطويل
 - 9.1. اضطراب ضربات القلب والرياضة. الموت المفاجئ
 - 1.9.1. تكيف الجهاز القلبي الوعائي مع التدريب
 - 2.9.1. الموت المفاجئ لدى الرياضي
 - 3.9.1. توصيات بشأن ممارسة الرياضة الترفيهية والتنافسية لدى مرضى القلب
 - 4.9.1. اضطرابات ضربات القلب عند الأطفال
 - 10.1. المعرزة أو المعرر، شخصية رئيسية في وحدات اضطرابات ضربات القلب
 - 1.10.1. نطاق العمل في وحدات اضطرابات ضربات القلب

- 3.3. الصدمة القلبية
 - 1.3.3. مراقبة الدورة الدموية
 - 2.3.3. الدعم الميكانيكي للدورة الدموية
- 4.3. السكتة القلبية
 - 1.4.3. التعامل الأولي مع السكتة القلبية
 - 2.4.3. الوقاية العصبية والتقييم التوقعي
- 5.3. اضطرابات ضربات القلب
 - 1.5.3. الرجفان الأذيني وعدم انتظام ضربات القلب فوق البطيني
 - 2.5.3. تسرع ضربات القلب البطيني والخلل الوظيفي لجهاز مزيل الرجفان القلبي التلقائي القابل للزرع
 - 3.5.3. ضربات القلب البطيئة زرع جهاز منظم ضربات القلب. الخلل في منظم ضربات القلب
- 6.2. متلازمات الأوعية الدموية والعظمية والتأمورية والصمامية الحادة
 - 1.6.3. المتلازمات الأبهريّة الحادة
 - 2.6.3. الانسداد الرئوي
 - 3.6.3. التهاب التامور الحاد، التهاب عضلة القلب، اعتلال عضلة القلب الناجم عن الإجهاد (متلازمة القلب المنكسر)
 - 4.6.3. الانصباب التأموري الشديد. انسداد القلب بزل التأمور
 - 5.6.3. مرض صمام القلب الحاد المعدي وغير المعدي
- 7.3. المبادئ العامة في رعاية مرضى القلب والأوعية الدموية المصابين بأمراض خطيرة
 - 1.7.3. الوقاية، التغذية، والدعم في مرحلة الاحتضار
 - 2.7.3. الرعاية بعد العملية الجراحية للقلب
 - 3.7.3. متلازمة ضيق التنفس الحاد
 - 4.7.3. الفشل الكلوي الحاد والعلاج الداعم الكلوي
- 8.3. تدبير المعلومات وإدارة مرض السكري
 - 1.8.3. اضطرابات مستوى السكر في الدم
 - 2.8.3. اضطرابات الكهارل والتوازن الحمضي القاعدي
 - 3.8.3. النزيف، فقر الدم ونقل الدم
 - 4.8.3. المضاعفات المعدية في العناية المركزة للقلب
- 3.9. الرعاية التمريضية في التقنيات والإجراءات المختلفة التي تتم في وحدة الشريان التاجي.
 - 1.9.3. الرعاية التمريضية في إقناء الأوعية الدموية
 - 2.9.3. التنبيب الرغاموي وفتح القصبة الهوائية
- 10.3. مرافقة المريض الميؤوس من شفائه في وحدة الشريان التاجي

الوحدة 2. مرض القلب التاجي. ديناميكية الدم

- 1.2. الفيزيولوجيا المرضية لتصلب الشرايين
 - 1.1.2. خصائص آفات الشرايين التاجية
- 2.2. الذبحة الصدرية المستقرة
- 3.2. متلازمة الشريان التاجي الحادة. مع ارتفاع وبدون ارتفاع القطعة ST
 - 1.3.2. (متلازمة الشريان التاجي الحادة غير المرتبطة بارتفاع SCASEST (ST):
 - 2.3.2. (متلازمة الشريان التاجي الحادة غير المرتبطة بارتفاع SCACEST (ST):
- 4.2. علاج أمراض القلب التاجية
 - 5.2. القسطرة اليمنى
 - 6.2. التدخلات من خلال ثقب في الجلد في أمراض القلب الهيكلية
 - 1.6.2. بروتوكول الإنترنت على صمام الشريان الأبهري. توسيع صمام الشريان الأبهري + زرع TAVI
 - 2.6.2. IP على الصمام التاجي
 - 7.2. الأدوية المرتبطة بالتدخل في الشريان التاجي
 - 8.2. طرق الوصول إلى الأوعية الدموية
 - 9.2. طرق تخثر الدم (الإرقاء)
 - 10.2. الرعاية التمريضية للمريض الذي يخضع لعملية القسطرة

الوحدة 3. رعاية أمراض القلب الحادة

- 1.3. التعامل الأولي مع المرضى المشتبه بإصابتهم بمتلازمة الشريان التاجي
 - 1.1.3. المرضى الذين يعانون من SCASEST متلازمة الشريان التاجي الحادة غير المرتفعة
 - 2.1.3. التشخيص وتصنيف المخاطر والعلاج
 - 3.1.3. الوقاية والتعامل مع المضاعفات
 - 4.1.3. أدوية خفض الدهون وغيرها من تدابير الوقاية الثانوية الأخرى
 - 5.1.3. التعامل الأولي مع المرضى الذين يعانون من SCACEST متلازمة الشريان التاجي الحادة غير المرتفعة
 - 6.1.3. التشخيص وتصنيف المخاطر والعلاج
 - 7.1.3. الوقاية والتعامل مع المضاعفات
 - 8.1.3. الأدوية المضادة للتخثر لمتلازمة الشريان التاجي الحاد
- 2.3. قصور القلب والوذمة الرئوية
 - 1.2.3. تفاقمات أمراض القلب الخلقية
 - 2.2.3. العلاج الدوائي لقصور القلب الحاد
 - 3.2.3. التهوية الغازية وغير الغازية

المنهجية

يقدم هذا البرنامج التدريبي طريقة مختلفة للتعلم. فقد تم تطوير منهجيتنا من خلال أسلوب التعليم المرتكز على التكرار: **Relearning** أو ما يعرف بمنهجية إعادة التعلم.

يتم استخدام نظام التدريس هذا، على سبيل المثال، في أكثر كليات الطب شهرة في العالم، وقد تم اعتباره أحد أكثر المناهج فعالية في المنشورات ذات الصلة مثل مجلة نيو إنجلند الطبية (*New England Journal of Medicine*).

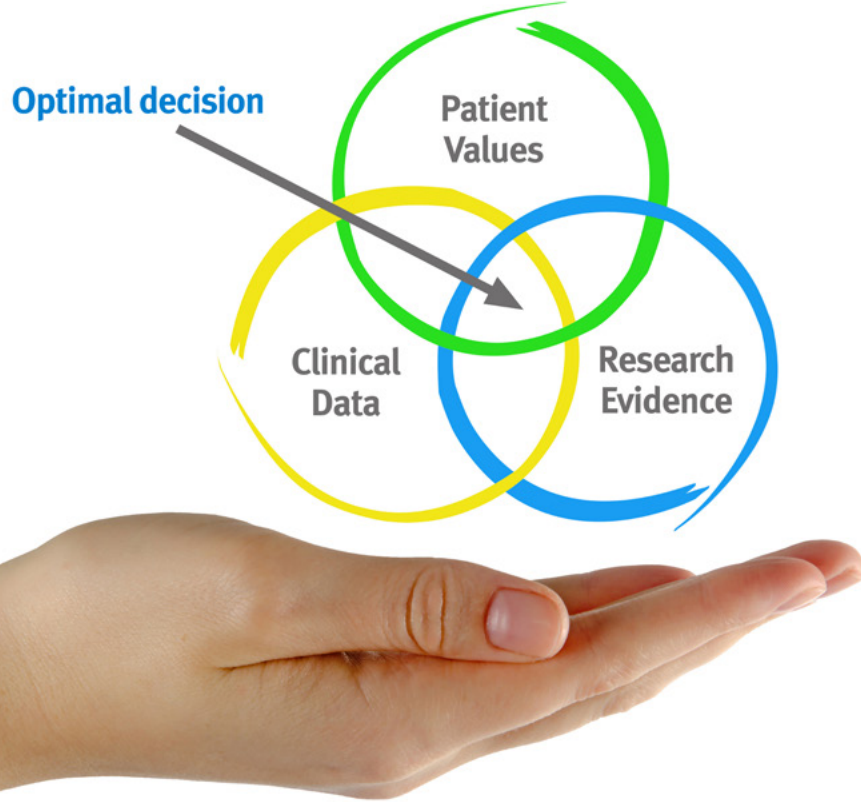


اكتشف منهجية Relearning (منهجية إعادة التعلم)، وهي نظام يتخلّى عن التعلم الخطي التقليدي ليأخذك عبر أنظمة التدريس التعليم المرتكزة على التكرار: إنها طريقة تعلم أثبتت فعاليتها بشكل كبير، لا سيما في المواد الدراسية التي تتطلب الحفظ"



في كلية التمريض بجامعة TECH نستخدم منهج دراسة الحالة

أمام حالة معينة، ما الذي يجب أن يفعله المهني؟ خلال البرنامج، سيواجه الطلاب العديد من الحالات السريرية المحاكية بناءً على مرضى حقيقيين وسيتعين عليهم فيها التحقيق ووضع الفرضيات وأخيراً حل الموقف. هناك أدلة علمية وفيرة على فعالية المنهج. حيث يتعلم الممرضون والممرضات بشكل أفضل وأسرع وأكثر استدامة مع مرور الوقت.



مع جامعة TECH يمكن للمرضين والممرضات تجربة طريقة تعلم تهز أسس الجامعات التقليدية في جميع أنحاء العالم.

وفقاً للدكتور Gérvas، فإن الحالة السريرية هي العرض المشروح لمريض، أو مجموعة من المرضى، والتي تصبح «حالة»، أي مثالاً أو نموذجاً يوضح بعض العناصر السريرية المميزة، إما بسبب قوتها التعليمية، أو بسبب تفردتها أو ندرتها. لذا فمن الضروري أن تستند الحالة إلى الحياة المهنية الحالية، في محاولة لإعادة إنشاء عوامل التكيف الحقيقية في الممارسة المهنية في مجال التمريض.



هل تعلم أن هذا المنهج تم تطويره عام 1912 في جامعة هارفارد للطلاب دارسي القانون؟ وكان يتمثل منهج دراسة الحالة في تقديم مواقف حقيقية معقدة لهم لكي يقوموا باتخاذ القرارات وتبرير كيفية حلها. وفي عام 1924 تم تأسيسها كمنهج تدريس قياسي في جامعة هارفارد"

تُبر فعالية المنهج بأربعة إنجازات أساسية:

1. الممرضون الذين يتبعون هذا المنهج لا يحققون فقط استيعاب المفاهيم، ولكن أيضاً تنمية قدراتهم العقلية من خلال التمارين التي تقيم المواقف الحقيقية وتقوم بتطبيق المعرفة المكتسبة.

2. يتم التعلم بطريقة قوية في القدرات العملية التي تسمح للممرض وللممرضة بدمج المعرفة بشكل أفضل في المستشفى أو في بيئة الرعاية الأولية.

3. يتم تحقيق استيعاب أبسط وأكثر كفاءة للأفكار والمفاهيم، وذلك بفضل منهج المواقف التي نشأت من الواقع.

4. يصبح الشعور بكفاءة الجهد المستثمر حافزاً مهمًا للغاية للطلاب، مما يترجم إلى اهتمام أكبر بالتعلم وزيادة في الوقت المخصص للعمل في المحاضرة الجامعية.

منهجية إعادة التعلم (Relearning)

تجمع جامعة TECH بين منهج دراسة الحالة ونظام التعلم عن بعد، 100% عبر الانترنت والقائم على التكرار، حيث تجمع بين 8 عناصر مختلفة في كل درس.

نحن نعزز منهج دراسة الحالة بأفضل منهجية تدريس 100% عبر الانترنت في الوقت الحالي وهي: منهجية إعادة التعلم والمعروفة بـ Relearning.



سوف يتعلم الممرض والممرضة من خلال الحالات الحقيقية وحل المواقف المعقدة في بيئات التعلم المحاكاة. تم تطوير هذه المحاكاة من أحدث البرامج التي تسهل التعلم الغامر.

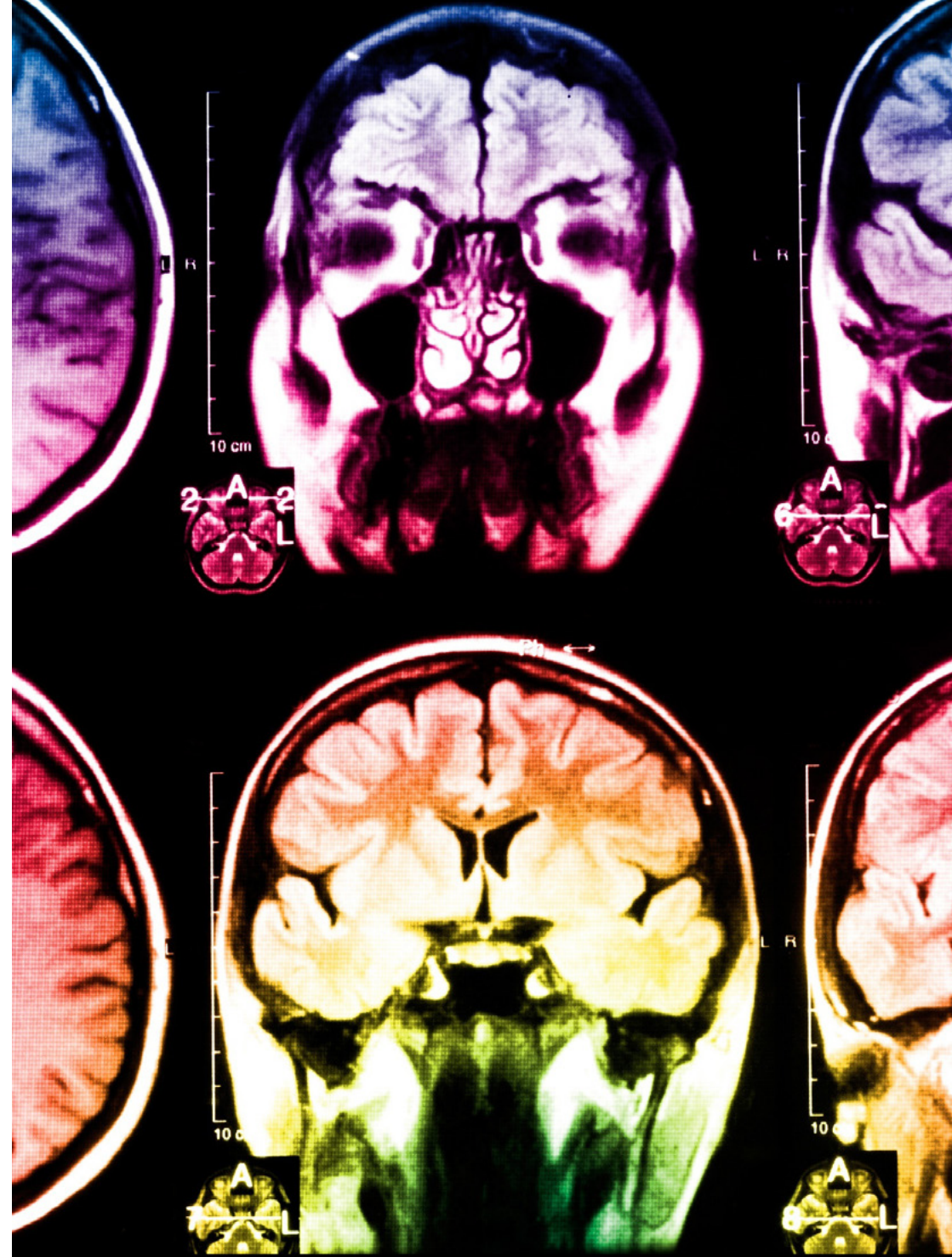
في طليعة المناهج التربوية في العالم، تمكنت منهجية إعادة التعلم من تحسين مستويات الرضا العام للمهنيين، الذين أكملوا دراساتهم، فيما يتعلق بمؤشرات الجودة لأفضل جامعة عبر الإنترنت في البلدان الناطقة بالإسبانية (جامعة كولومبيا).

من خلال هذه المنهجية، قمنا بتدريب أكثر من 175000 ممرض بنجاح غير مسبوق، في جميع التخصصات السريرية بغض النظر عن عبء التدريب العملي. تم تطوير منهجيتنا التربوية في بيئة شديدة المتطلبات، مع طلاب جامعيين يتمتعون بمظهر اجتماعي واقتصادي مرتفع ومتوسط عمر يبلغ 43.5 عاماً.

ستتيح لك منهجية إعادة التعلم والمعروفة بـ Relearning، التعلم بجهد أقل ومزيد من الأداء، وإشراكك بشكل أكبر في تخصصك، وتنمية الروح النقدية لديك، وكذلك قدرتك على الدفاع عن الحجج والآراء المتباينة: إنها معادلة واضحة للنجاح.

في برنامجنا، التعلم ليس عملية خطية، ولكنه يحدث في شكل لولبي (نتعلم ثم نطرح ماتعلمناه جانباً فننساها ثم نعيد تعلمه). لذلك، نقوم بدمج كل عنصر من هذه العناصر بشكل مركزي.

النتيجة الإجمالية التي حصل عليها نظام التعلم في TECH هي 8.01، وفقاً لأعلى المعايير الدولية.



يقدم هذا البرنامج أفضل المواد التعليمية المُعدَّة بعناية للمهنيين:

المحتويات التعليمية



إنشاء جميع المحتويات التعليمية من قبل المتخصصين الذين سيقومون بتدريس البرنامج الجامعي، خصيصاً لها، بحيث يكون التطوير التعليمي محدداً وملموشاً بشكل حقيقي.

يتم بعد ذلك تطبيق هذه المحتويات على التنسيق السمعي البصري والذي سيكون الطريقة التي سنتبناها خلال توافلنا عبر الإنترنت في جامعة TECH. كل ذلك، مع التقنيات الأكثر ابتكاراً التي تتيح لنا أن نقدم لك جودة عالية، في كل جزء من الدورة سنضعه في خدمة الطالب.

أحدث تقنيات وإجراءات التمريض المعروضة في الفيديوهات



تقدم TECH للطلاب أحدث التقنيات وأحدث التطورات التعليمية والتقنيات الرائدة في الوقت الراهن في مجال التمريض. كل هذا، بصيغة المتحدث، بأقصى درجات الصرامة، موضحاً ومفصلاً للمساهمة في استيعاب وفهم الطالب. وأفضل ما في الأمر أنه يمكنك مشاهدتها عدة مرات كما تريد.

ملخصات تفاعلية

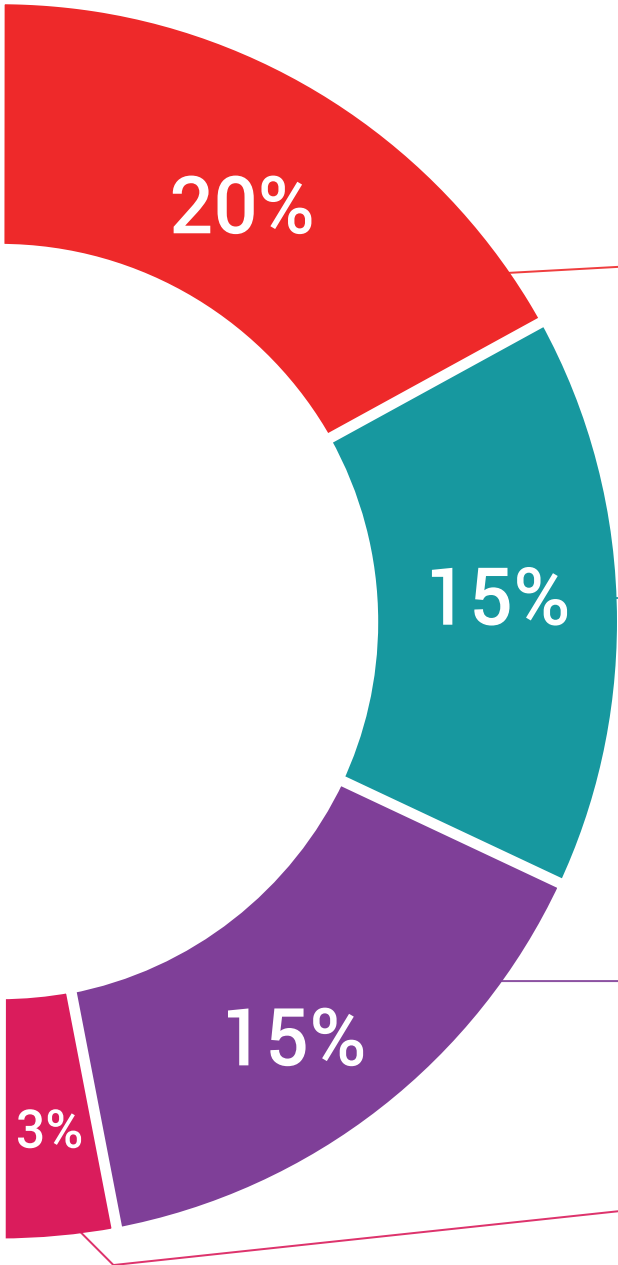


يقدم فريق جامعة TECH المحتويات بطريقة جذابة وديناميكية في أقراص الوسائط المتعددة التي تشمل الملفات الصوتية والفيديوهات والصور والرسوم البيانية والخرائط المفاهيمية من أجل تعزيز المعرفة. اعترفت شركة مايكروسوفت بهذا النظام التعليمي الفريد لتقديم محتوى الوسائط المتعددة على أنه "قصة نجاح أوروبية".

قراءات تكميلية



المقالات الحديثة، ووثائق اعتمدت بتوافق الآراء، والأدلة الدولية.. من بين آخرين. في مكتبة جامعة TECH الافتراضية، سيتمكن الطالب من الوصول إلى كل ما يحتاجه لإكمال تدريبه.





تحليل الحالات التي تم إعدادها من قبل الخبراء وإرشاد منهم

يجب أن يكون التعلم الفعال بالضرورة سياقياً. لذلك، تقدم TECH تطوير حالات واقعية يقوم فيها الخبير بإرشاد الطالب من خلال تنمية الانتباه وحل المواقف المختلفة: طريقة واضحة ومباشرة لتحقيق أعلى درجة من الفهم.



الاختبار وإعادة الاختبار

يتم بشكل دوري تقييم وإعادة تقييم معرفة الطالب في جميع مراحل البرنامج، من خلال الأنشطة والتدريبات التقييمية وذاتية التقييم: حتى يتمكن من التحقق من كيفية تحقيق أهدافه.



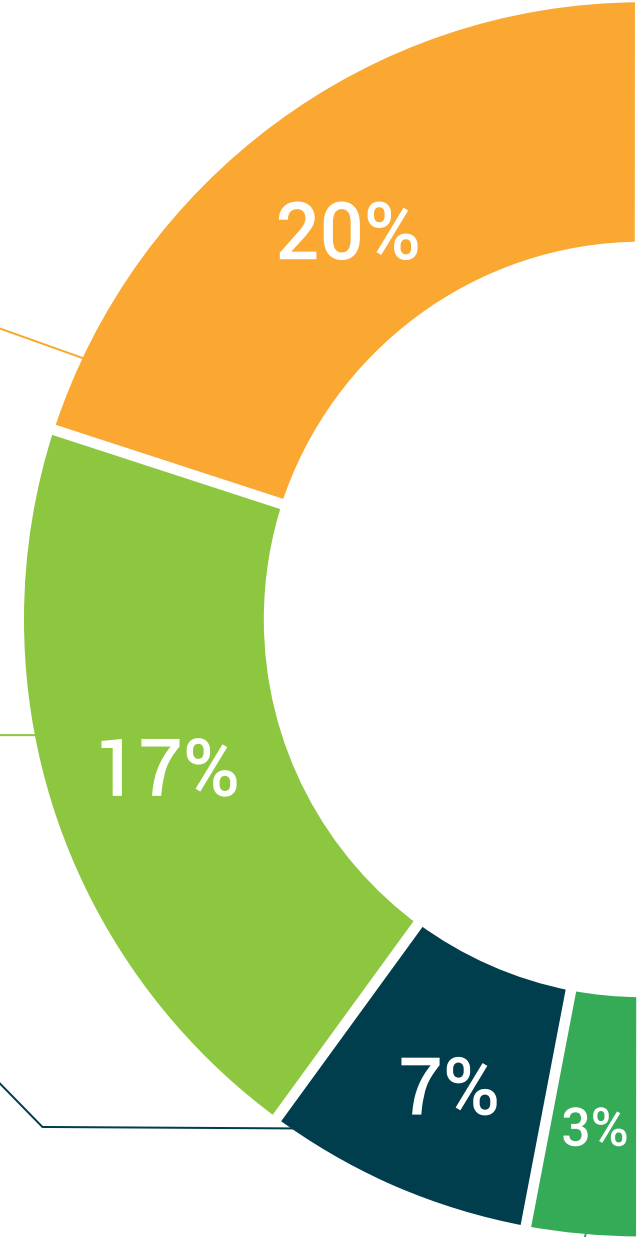
المحاضرات الرئيسية

هناك أدلة علمية على فائدة المراقبة بواسطة الخبراء كطرف ثالث في عملية التعلم. إن مفهوم ما يسمى Learning from an Expert أو التعلم من خبير يقوي المعرفة والذاكرة، ويولد الثقة في القرارات الصعبة في المستقبل.



إرشادات توجيهية سريعة للعمل

تقدم جامعة TECH المحتويات الأكثر صلة بالمحاضرة الجامعية في شكل أوراق عمل أو إرشادات توجيهية سريعة للعمل. إنها طريقة موجزة وعملية وفعالة لمساعدة الطلاب على التقدم في تعلمهم.



المؤهل العلمي

تضمن شهادة الخبرة الجامعية في التمريض في أمراض القلب التداخلية بالإضافة إلى التدريب الأكثر دقة وحداثة، الحصول على مؤهل شهادة الخبرة الجامعية الصادر عن TECH الجامعة التكنولوجية.



اجتاز هذا البرنامج بنجاح واحصل على شهادتك الجامعية
دون الحاجة إلى السفر أو القيام بأية إجراءات مرهقة"



هذه شهادة الخبرة الجامعية في التمريض في أمراض القلب التداخلية على البرنامج العلمي الأكثر اكتمالا وحدثا في السوق.

بعد اجتياز التقييم، سيحصل الطالب عن طريق البريد العادي* مصحوب بعلم وصول مؤهل شهادة الخبرة الجامعية الصادر عن TECH الجامعة التكنولوجية

إن المؤهل الصادر عن TECH الجامعة التكنولوجية سوف يشير إلى التقدير الذي تم الحصول عليه في برنامج المحاضرة الجامعية وسوف يفي بالمتطلبات التي عادة ما تُطلب من قبل مكاتب التوظيف ومسابقات التعيين ولجان التقييم الوظيفي والمهني.

المؤهل العلمي: شهادة الخبرة الجامعية في التمريض في أمراض القلب التداخلية

اطريقة: عبر الإنترنت

مدة: 6 أشهر



المستقبل

الأشخاص

الصحة

الثقة

التعليم

المرشدون الأكاديميون المعلومات

الضمان

التدريس

الاعتماد الأكاديمي

التعلم

المؤسسات

المجتمع

الالتزام

التقنية

الابتكار

الجامعة
التكنولوجية
tech

الحاضر المعرفة

الحاضر

الجودة

المعرفة

شهادة الخبرة الجامعية

التمريض في أمراض القلب التداخلية

« طريقة التدريس: أونلاين

« مدة الدراسة: 6 أشهر

« المؤهل الجامعي من: TECH الجامعة التكنولوجية

« مواعيد الدراسة: وفقاً لوتيرتك الخاصة

« الامتحانات: أونلاين

التدريب الافتراضي

المؤسسات

الفصول الافتراضية

اللغات

شهادة الخبرة الجامعية التمريض في أمراض القلب التداخلية