

شهادة الخبرة الجامعية  
رعاية ودعم المرأة أثناء الولادة للقابلات



الجامعة  
التكنولوجية  
**tech**

## شهادة الخبرة الجامعية رعاية ودعم المرأة أثناء الولادة للقبالات

« طريقة التدريس: أونلاين

« مدة الدراسة: 6 أشهر

« المؤهل الجامعي من: TECH الجامعة التكنولوجية

« مواعيد الدراسة: وفقاً لوتيرتك الخاصة

« الامتحانات: أونلاين

رابط الدخول إلى الموقع الإلكتروني: [www.techtute.com/ae/nursing/postgraduate-diploma/postgraduate-diploma-assistance-care-women-childbirth-midwives](http://www.techtute.com/ae/nursing/postgraduate-diploma/postgraduate-diploma-assistance-care-women-childbirth-midwives)

# الفهرس

02

الأهداف

صفحة 8

01

المقدمة

صفحة 4

05

المنهجية

صفحة 26

04

الهيكل والمحتوى

صفحة 22

03

هيكل الإدارة وأعضاء هيئة تدريس الدورة التدريبية

صفحة 12

06

المؤهل العلمي

صفحة 34

# المقدمة

تعتبر الجمعية الإسبانية لأمراض النساء والولادة (SEGO) أن ولادة طفل سليم ليس حدثاً عارضاً رغم أنه قد يبدو كذلك. إنه نتيجة الرعاية والاهتمام اللامتناهيين المغدقين بالكرم والاحترافية من قبل الفئات المهنية المختلفة. كما تؤمن بأن الرعاية أثناء الولادة يجب أن تستند إلى مبادئ أنسنة الولادة والسيطرة على الجنين وتخفيف الألم. ولهذا السبب، يعتقد أن بروتوكولات المساعدة أثناء المخاض والولادة يجب أن تعطي الأولوية لسلامة وصحة الأم والمولود على حد سواء. الهدف النهائي هو ضمان سلامة الأم والمولود طوال عملية الولادة.



تحتوي شهادة الخبرة الجامعية في رعاية  
ودعم المرأة أثناء الولادة للقبالات على البرنامج  
العلمي الأكثر اكتمالاً وحدثاً في السوق"



تحتوي شهادة الخبرة الجامعية في رعاية ودعم المرأة أثناء الولادة للقاتلات على البرنامج العلمي الأكثر اكتمالاً وحدثة في السوق. أبرز خصائصها هي:

- ♦ تطوير حالات سريرية يقدمها خبراء في مختلف مجالات المعرفة متعددة التخصصات
- ♦ محتوياتها التمريرية والتخطيطية والعملية بالدرجة الأولى التي يتم تمورها بها، تجمع المعلومات العلمية والمعلومات الخاصة بالرعاية الصحية حول تلك الإختصاصات الأساسية للممارسة المهنية
- ♦ حديث بشأن الرعاية التمريضية ومساعدة النساء أثناء الولادة
- ♦ نظام التعلم التفاعلي القائم على خوارزميات لاتخاذ القرار بشأن الحالات السريرية المثارة
- ♦ مع التركيز الخاص على التمريض القائم على الأدلة ومنهجيات البحث في المساعدة أثناء الولادة
- ♦ كل هذا سيتم استكماله بدروس نظرية وأسئلة للخبراء ومنتديات مناقشة حول الموضوعات المثيرة للجدل وأعمال التفكير الفردية
- ♦ توفر المحتوى من أي جهاز ثابت أو محمول متصل بالإنترنت

تعمل القابلة في رعاية المرأة الحامل والاهتمام بنظافتها وراحتها ودعمها النفسي ورعايتها الغذائية بالإضافة إلى سلامتها ونموها وصحتها الكاملة، وهي مبادئ أساسية لضمان الرعاية الفعالة. بفضل تطور الولادة منخفضة التدخلات التي اقترحتها وزارة الصحة والسياسة الاجتماعية، يجب على مختلف المهنيين الصحيين الذين يعملون مع المرأة الحامل ضمان الرعاية الكافية والفعالة وتقليل التدخلات غير الضرورية إلى الحد الأدنى وضمان خصوصية المرأة الحامل، وكذلك تفضيل رعاية المولود الجديد، مثل التنظيف ووضع أساور التعريف، وما إلى ذلك، على اتصال وثيق مع الأم، مع تفضيل الرابطة بين الأم والطفل.

إن دور القابلة في تطور المرأة الحامل والولادة الطبيعية ومولودها هو دور أساسي في تطور المرأة الحامل والولادة الطبيعية ومولودها الجديد، حيث أن المعرفة المشتركة تسمح لنا بتحقيق الرعاية لصالح التوصيات المتعلقة بالولادة الطبيعية، وكذلك أحدث المعايير التي تم وضعها في الدليل السريري للولادة الطبيعية الذي نشرته وزارة الصحة والسياسة الاجتماعية في نفس العام.

يتزامن هذا الخط من التفكير والعمل مع التغيير القوي الذي يجب أن يحدث في العلاقة بين الفرق الصحية والمستخدمات من أجل الانتقال من علاقة تقنية إلى علاقة تعطي الأولوية للمبدأ الأخلاقي البيولوجي المتمثل في الاستقلالية والاهتمام بتكامل الشخص المعني. الهدف هو معالجة شاملة للعملية التي تواجهها النساء أثناء الولادة وبالتالي تحسين النتائج الصحية لهن ولأطفالهن.

لهذا، تقدم TECH برنامجاً أكاديمياً 100% عبر الإنترنت يعتمد على منهجيات مبتكرة مثل النظام المبتكر Relearning. كما أنها تحظى بتعاون أكاديمي لا يُقَدَّر بثمن من مدير دولي زائر خبير ذو مكانة مرموقة وخبرة واسعة، سيكون مسؤولاً عن مجموعة من الخبراء دروس الماجستير Masterclasses.



لا تفوّت هذه الفرصة الأكاديمية التي  
تقدم فيها TECH دروساً حصرياً يقدمها  
مدير دولي ضيف ذو خبرة كبيرة"

زد من ثقتك في اتخاذ القرار من خلال تحديث معرفتك من خلال شهادة الخبرة الجامعية هذه في رعاية ودعم المرأة أثناء الولادة للقابلات.

لا تفوت فرصة تحديث معرفتك في مجال مساعدة ورعاية النساء أثناء الولادة لتحسين رعاية المرضى.

إن شهادة الخبرة الجامعية هذه هي أفضل استثمار يمكنك القيام به في اختيار برنامج تنشيطي لسببين: بالإضافة إلى تحديث معرفتك في مجال رعاية القابلات ودعم القابلات، ستحصل على شهادة من جامعة TECH العالمية"

يضم أعضاء هيئة التدريس في البرنامج متخصصين من القطاع الذين يجلبون خبراتهم في هذا التدريب، بالإضافة إلى متخصصين معترف بهم من الجمعيات الرائدة والجامعات المرموقة. سيتيح محتوى الوسائط المتعددة، الذي تم تطويره باستخدام أحدث التقنيات التعليمية، للمهني التعلم في الموقع والسياق، أي بيئة محاكاة توفر تدريبًا غامرًا مبرمجًا للتدريب في مواقف حقيقية. يركز تصميم هذا البرنامج على التعلّم القائم على حل المشكلات، والذي يجب على المهني من خلاله محاولة حل مختلف مواقف الممارسة المهنية التي تنشأ على مدار المساق الأكاديمي. للقيام بذلك، سيحصل على مساعدة من نظام فيديو تفاعلي مبتكر من قبل خبراء مشهورين.



02

# الأهداف

الهدف الرئيسي للبرنامج هو تطوير التعلم النظري والعملي، بحيث تتمكن القابلة من إتقان دراسة رعاية ودعم المرأة أثناء الولادة للقبالات بطريقة عملية ودقيقة.





الهدف الرئيسي للبرنامج هو تطوير التعلم النظري والعملية، بحيث تتمكن القابلة من إتقان دراسة رعاية ودعم المرأة أثناء الولادة للقابلات بطريقة عملية ودقيقة"



## الأهداف العامة



- ♦ اكتساب المعرفة في تفاصيل الرعاية التوليدية
- ♦ تعزيز استراتيجيات العمل القائمة على نهج شامل للمريض كنموذج مرجعي لتحقيق التميز في الرعاية
- ♦ تفضيل اكتساب المهارات والقدرات التقنية، من خلال نظام سمعي بصري قوي، وإمكانية التطوير من خلال معلومات محددة
- ♦ تشجيع التحفيز المهني من خلال التدريب المستمر والبحث



قم بهذه الخطوة للاطلاع على آخر المستجدات  
في مجال القبالة ورعاية الولادة للقبالات"

## الأهداف المحددة



### الوحدة 1. المخاض

- ♦ شرح أهمية تيسير إمكانية الوصول إلى الشخص المرافق ومشاركته في جميع مراحل العملية
- ♦ إشراك المرأة في اتخاذ القرار خلال العملية بأكملها
- ♦ وصف تداعيات القابلة في المرسوم 95/101، الذي يحدد حقوق الآباء والأطفال في المجال الصحي خلال عملية الولادة

### الوحدة 2. رعاية ودعم المرأة أثناء الولادة للقابلات

- ♦ تقديم خدمة قريبة ومحترمة ومتعاطفة واحترافية
- ♦ وضع استراتيجيات لتقديم الاستشارات عند الطلب (الاستفسارات)
- ♦ التعرف على حالة المرأة الحامل وتحديد أولوياتها من أجل استمرار عملية الولادة



# هيكل الإدارة وأعضاء هيئة تدريس الدورة التدريبية

يشتمل هذا البرنامج في هيئة التدريس على مهنيين صحيين يتمتعون بمكانة مرموقة، ينتمون إلى مجال أمراض النساء ويصوبون خبراتهم العملية في هذا التدريب. بالإضافة إلى ذلك، يشارك متخصصون معترف بهم أعضاء في جمعيات علمية وطنية ودولية مرموقة في تصميمها وتطويرها.



تعلم من محترفين مرجعيين، أحدث التطورات  
في رعاية التمريض أثناء الولادة"



## المديرة الدولية المستضافة

الدكتورة Kellie Thiessen هي قابلة متميزة و ممرضة، متخصصة في المجال السريري المخصص لرعاية صحة الأم والطفل. "تم الاعتراف بكفاءتها في مناسبات عديدة، حيث حصلت على جوائز مثل جائزة التطوير المهني من البرنامج الكندي لعلماء الطب السريري في صحة الأطفال (CCHCSP).

بفضل خبرتها الواسعة، تم اختيار الخبيرة كمديرة من برنامج القابلات من جامعة كولومبيا البريطانية سابقاً، قد أدت المسار الأكاديمي المماثل في جامعة مانيتوبا لأكثر من عقد من الزمان "في تلك المؤسسة، كانت شخصيتها أساسية لإنشاء درجة بكالوريوس في الطب النسائي تركز على التدريب المحدد للقابلات المستقبليات.

كما تم تسليط الضوء على عمل الدكتورة ثيسن من خلال تعيينها كأخصائية أولى في صحة الأم والولادة من قبل معهد الصحة العامة العالمية في جامعة مانيتوبا. وفي الوقت نفسه، كانت مسيرتها العلمية مرتبطة بمعهد أبحاث مستشفى الأطفال في (Manitoba CHRIM).

"من ناحية أخرى، شملت مسيرتها المهنية أنظمة الصحة في دول مثل الولايات المتحدة والبرازيل وكندا من خلال تلك التعاونات، كانت جزءاً من نماذج مبتكرة تتيح تقديم رعاية أفضل وضمانات صحية للمرضى وبذلك، طورت نهجاً مهنيًا يركز على توسيع الخيارات التوليدية المتاحة للأمهات وعائلاتهن عندما يتواجدن في حالات ضعف. أحد الأمثلة على ذلك هو تعاونهم المباشر مع مركز Rankin Inlet للولادة، ثاني أكبر مدينة في إقليم Nunavut ومع المعهد الأصلي للصحة والشفاء Ongomiizwi.

كما قادت الدكتورة Thiessen فرق بحثية متعددة التخصصات، تغطي مجالات مثل السياسة الصحية وتخطيط الموارد البشرية والاقتصاد في البيئة الطبية. وقد أظهرت بذلك التزاماً كبيراً جداً تجاه رعاية الأمومة والطفولة في مختلف البيئات والمجتمعات المحلية.



## د. Thiesen, Kellie

- ♦ مديرة قسم التوليد للقبالات في جامعة كولومبيا البريطانية، فانكوفر، كندا
- ♦ مديرة برنامج تدريب القبالات في جامعة Manitoba
- ♦ أخصائي أول في صحة الأمومة والولادة، معهد الصحة العامة العالمية، جامعة Manitoba
- ♦ باحث مشارك في معهد أبحاث مستشفى Manitoba لأبحاث الأطفال
- ♦ مساهم في مركز Rankin Inlet للولادة في إقليم Nunavut
- ♦ متعاون مع معهد السكان الأصليين للصحة والشفاء Ongomiizwi
- ♦ دكتوراه في العلوم الصحية التطبيقية في جامعة Manitoba، كندا
- ♦ ماجستير العلوم في التمريض والقبالة للقبالات، جامعة Georgetown، كندا
- ♦ بكالوريوس العلوم في التمريض، جامعة Mennonite الشرقية، الولايات المتحدة الأمريكية
- ♦ عضوة في: الشبكة الكندية للموارد البشرية الصحية الكندية، والكلية الأمريكية للممرضات والقبالات، ورابطة Manitoba للممرضات المسجلات، ورابطة Manitoba للقبالات

بفضل TECH ستتمكن من التعلم مع  
أفضل المحترفين في العالم"



## هيكـل الإدارة

### د. Rodríguez Díaz, Luciano

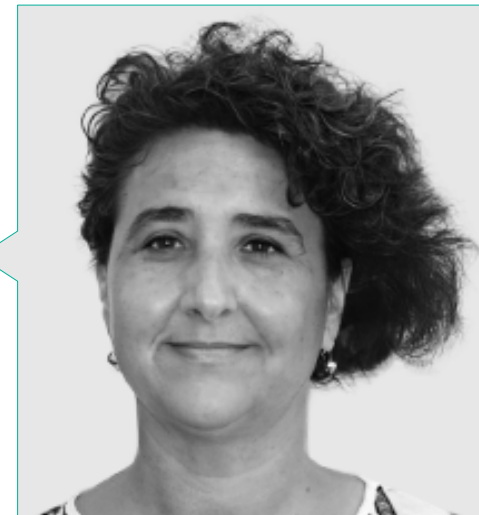
- ♦ ممرض متخصصة في أمراض النساء والتوليد
- ♦ رئيس الدراسات في وحدة تعليم تمريض التوليد وأمراض النساء في المستشفى الجامعي في سبتة
- ♦ قابل في المستشفى الجامعي في سبتة
- ♦ أستاذ متفرغ في مركز التمريض الجامعي Virgen de La Paz. روندا، إسبانيا
- ♦ أستاذ في وحدة تدريس القبالة في سبتة
- ♦ عضو في مجموعة طوارئ التوليد وأمراض النساء التابعة للجمعية الإسبانية للتمريض في حالات الطوارئ (SEEUE)
- ♦ مدير الصحة في الفترة المحيطة بالولادة: الصحة الإنجابية الجنسية والولادة الطبيعية في المعهد الوطني للإدارة الصحية
- ♦ عضو اللجنة السريرية للبحث والتدريب المستمر بالمستشفى الجامعي بسبتة
- ♦ دكتور من جامعة غرناطة
- ♦ ماجستير في التربية البدنية والصحة من جامعة غرناطة
- ♦ ماجستير في تمريض أمراض النساء من جامعة CEU Cardenal Herrera
- ♦ ماجستير في تمريض التوليد من جامعة CEU Cardenal Herrera
- ♦ تخصص في تمريض التوليد وأمراض النساء من جامعة ملقة
- ♦ محاضرة جامعية في التمريض من جامعة Cádiz
- ♦ خبير في تعزيز الصحة في المجتمع من الجامعة الوطنية للتعليم عن بُعد
- ♦ عضو في: عضو معهد دراسات Ceuties، هيئة تحرير المجلة الأوروبية للأبحاث الصحية، الجمعية الإسبانية طب حالات الطوارئ





## د. Vázquez Lara, Juana María

- ♦ ممرضة الرعاية الأولية
- ♦ ممرضة في خدمة الطوارئ 061 التابعة لخدمة الطوارئ في منطقة الإدارة الصحية في سبتة
- ♦ دكتوراة من جامعة غرناطة
- ♦ قابلة بالنيابة في قسم الولادة في المستشفى الجامعي في سبتة
- ♦ رئيسة الدراسات بوحدة التدريس للقبـلات بسبتة
- ♦ أستاذة في وحدة التدريس للقبـلات في سبتة
- ♦ المنسق الوطني لمجموعة العمل المعنية بحالات الطوارئ التوليدية النسائية التابعة للجمعية الإسبانية للتمريض في حالات الطوارئ (SEEUE)
- ♦ ماجستير من البرنامج الرسمي للدكتوراه في التربية البدنية والصحة
- ♦ خبيرة جامعية في تعزيز الصحة في المجتمع بالجامعة الوطنية للتعليم عن بعد
- ♦ تخصصت في تمريض التوليد وأمراض النساء (قابلة) في مستشفى Costa del Sol في ماريبا من المدرسة الجامعية للتمريض والقبالة في ملقة من قبل جامعة ملقة
- ♦ محاضرة جامعية في التمريض من الكلية الجامعية للتمريض Salus Infirmorum بجامعة قـادس



## الأستاذة

### د. Andrés Núñez, Carmen Patricia

- ♦ طبيبة متخصصة في أمراض النساء والتوليد في المستشفى الجامعي في سبتة
- ♦ متخصصة في أمراض النساء والتوليد في مستشفى Quirónsalud Campo de Gibraltar
- ♦ طبيب متخصص في المعهد الوطني للإدارة الصحية INGESA
- ♦ وحدة الإدارة السريرية لأمراض النساء في المستشفى الجامعي San Cecilio. غرناطة
- ♦ بكالوريوس الطب والجراحة

### د. Carrasco Racero, María Mercedes

- ♦ ممرضة متخصصة في رعاية الأمراض النسائية
- ♦ منسقة التدريب في المركز الجامعي للتمريض. روندا، إسبانيا
- ♦ بكالوريوس في التمريض
- ♦ مدرسة

### أ. De Dios Pérez, María Isabel

- ♦ قابلة في المستشفى الجامعي في سرقسطة
- ♦ دبلوم التمريض
- ♦ ممرضة متخصصة في أمراض النساء والتوليد

### أ. Díaz Lozano, Paula

- ♦ قابلة في المستشفى الجامعي Virgen de Valme
- ♦ قابلة في المنطقة الصحية في سبتة
- ♦ ممرضة متخصصة في أمراض النساء والتوليد بالمستشفى الجامعي بسبتة
- ♦ مدرسة متخصصة في طب التوليد
- ♦ دبلوم في التمريض، كلية التمريض والعلاج الطبيعي في Cádiz

### أ. Gilart Cantizano, Patricia

- ♦ ممرضة متخصصة في أمراض النساء والتوليد
- ♦ قابلة للرعاية المتخصصة في جبل طارق
- ♦ قابلة في مستشفى Quirónsalud في جبل طارق
- ♦ ممرضة مقتدرة مقيمة قابلة في الخدمة الصحية الأندلسية
- ♦ ممرضة الرعاية الحرجة والطوارئ في الخدمات الصحية الأندلسية
- ♦ مدرسة
- ♦ دبلوم التمريض
- ♦ شهادة الخبرة الجامعية في التغذية المجتمعية من الجامعة الوطنية للتعليم عن بُعد
- ♦ شهادة الخبرة الجامعية في مخاطر القلب والأوعية الدموية 3 من الجامعة الوطنية للتعليم عن بُعد
- ♦ شهادة الخبرة الجامعية في حالات الطوارئ والإسعافات من جامعة Complutense في مدريد

### أ. Llinás Prieto, Lucía

- ♦ ممرضة متخصصة في رعاية الأمراض النسائية
- ♦ مدرسة
- ♦ دبلوم التمريض

### أ. Revidiego Pérez, María Dolores

- ♦ ممرضة متخصصة في أمراض النساء والولادة
- ♦ قابلة للرعاية المتخصصة في جبل طارق
- ♦ قابلة في مستشفى Quirónsalud في جبل طارق
- ♦ مدرسة
- ♦ دبلوم التمريض

**أ. Mérida Téllez, Juanma**

- ♦ ممرض متخصص في أمراض النساء والتوليد
- ♦ قابل في مستشفى Costa del Sol ماربيا، اسبانيا
- ♦ مدرسة
- ♦ خريج في التمريض

**أ. Muñoz Vela, Francisco Javier**

- ♦ ممرض متخصص في أمراض النساء والتوليد
- ♦ منسق ممارس التمريض في مركز الأمومة والرضع في ملقة.
- ♦ قابل في المستشفى الإقليمي الجامعي Carlos Haya
- ♦ قابل في المستشفى Parque San Antonio
- ♦ قابلة في الرعاية المتخصصة في مستشفى الأمومة والطفولة في ملقة
- ♦ أستاذ مشارك في قسم التمريض بجامعة ملقة
- ♦ محاضرة جامعية في التمريض من جامعة ملقة

**أ. Palomo Gómez, Rocío**

- ♦ ممرضة متخصصة في أمراض النساء والولادة
- ♦ قابلة في الرعاية المتخصصة في سبتة.
- ♦ قابلة في المستشفى الجامعي Carlos Haya ملقة، إسبانيا
- ♦ مدرسة في وحدة للقابلات في ملقة
- ♦ دبلوم التمريض

**أ. Márquez Díaz, Antonio**

- ♦ قابل في الرعاية الأولية في الحكومة الإقليمية الأندلسية
- ♦ قابل في مستشفى El Ángel مجموعة (HLA) Human Leukocyte Antigen
- ♦ قابل في مستشفيات Vithas
- ♦ مدرس في خطة التمريض EIR
- ♦ مدرس في OPOSALUD
- ♦ ممرض قسم الطوارئ في مستشفى El Ángel
- ♦ ممرض مقيم في وحدة العناية المركزة للأطفال وحديثي الولادة في مستشفى El Ángel
- ♦ قابل مقيم في الحكومة الإقليمية الأندلسية
- ♦ قابل في مستشفى Costa del Sol
- ♦ قابل في مستشفى Quirónsalud في جبل طارق
- ♦ ماجستير معتمد في اقتصاديات الصحة والإدارة الصحية والاستخدام الرشيد للأدوية في جامعة ملقة
- ♦ ماجستير معتمد في الاتجاهات الجديدة في أبحاث العلوم الصحية من جامعة ملقة
- ♦ ماجستير في الصحة العامة من جامعة ألميريا
- ♦ ماجستير في الوصفات التمريضية والمراقبة الدوائية من جامعة فالنسيا
- ♦ ماجستير في العلاج الدوائي من جامعة فالنسيا
- ♦ محاضرة جامعية في التمريض من جامعة ملقة



#### د. Carmen Rivero Gutiérrez

- ◆ ممرضة في الرعاية الأولية في المنطقة الصحية في سبتة
- ◆ قابلة في المعهد الوطني للإدارة الصحية سبتة
- ◆ قابلة في المجمع الاستشفائي الجامعي Puerta del Mar
- ◆ أستاذة ومشرفة في وحدة التدريس للقابلات في سبتة
- ◆ دبلوم التمريض

#### أ. David Rodríguez Díaz

- ◆ ممرض في المستشفى الجامعي Nuestra Señora de Candelaria
- ◆ مدرسة
- ◆ خريج في التمريض

#### أ. Francisco José Vázquez Lara

- ◆ أخصائي في العلوم البيولوجية
- ◆ مدرسة
- ◆ دكتوراه من جامعة البوليتكنيك في فالنسيا
- ◆ شهادة جامعية في العلوم البيولوجية

#### أ. María Dolores Vázquez Lara

- ◆ ممرضة ممارسة في الرعاية الأولية للنساء الحوامل
- ◆ ممرضة الرعاية الأولية في جبل طارق
- ◆ مدرسة
- ◆ محاضرة جامعية في التمريض

أ. Mérida Yáñez, Beatriz

- ♦ ممرضة متخصصة في أمراض النساء والتوليد
- ♦ الراعي الصحي في الخدمة الصحية الأندلسية
- ♦ القابلة في مستشفى Vithas
- ♦ القابلة في خدمة Servicio Murciano de la Salud
- ♦ دكتورة في العلوم الصحية
- ♦ دبلوم التمريض
- ♦ عضو في: اللجنة العلمية للمؤتمر الدولي الأول للبحوث والابتكار في مجال التمريض والعلاج الطبيعي في سبتة ومليلية، اللجنة العلمية للمجلة الصحية الوطنية

اغتنم الفرصة للتعرف على أحدث التطورات في  
هذا الشأن لتطبيقها في ممارستك اليومية"



# الهيكل والمحتوى

تم تصميم هيكل المحتويات بواسطة فريق من المحترفين الذين يعرفون تداعيات الدراسة على الممارسة اليومية للقبالة، ومدركين لأهمية تحديث الدراسة للقدرة على التعامل مع المريضة أثناء عملية الولادة، وملتزمين بتقديم تعليم عالي الجودة من خلال تقنيات التعليم الحديثة.



طوّر مهاراتك من خلال برنامج "رعاية  
ودعم المرأة أثناء الولادة للقابلات"



## الوحدة 1. المخاض

- 1.1. فسيولوجيا انقباض الرحم. نشاط الرحم
  - 1.1.1. الجوانب الفسيولوجية الأساسية لانقباض الرحم
  - 2.1.1. الكيمياء الحيوية الأساسية لانقباض الرحم
  - 3.1.1. نشاط الرحم لمحة تاريخية موجزة
  - 4.1.1. مكونات نشاط الرحم
  - 5.1.1. الجهاز العضلي البطني
  - 6.1.1. أسباب بداية المخاض
- 2.1. العوامل المؤثرة في المخاض
  - 1.2.1. الجنين رأس الجنين
  - 2.2.1. إحصائيات الجنين
  - 3.2.1. مناورات ليوبولد
  - 4.2.1. التسميات التوليدية كما تحدها إحصائيات الجنين
  - 5.2.1. التشخيص عن طريق الفحص المهبلي
  - 6.2.1. قناة الولادة
  - 7.2.1. محور الحوض
  - 8.2.1. مخطط Hodge
  - 9.2.1. قناة الولادة اللينة
  - 10.2.1. محرك المخاض
- 3.1. تقييم سلامة الجنين
  - 1.3.1. تقييم نشاط الجنين
  - 2.3.1. اختبار عدم الإجهاد (TNE) (NST أو NST)
  - 3.3.1. اختبار الإجهاد أو اختبار تحمل الانقباضات
  - 4.3.1. المظهر البيوفيزيائي الحيوي
  - 5.3.1. التنظير السلوي
  - 6.3.1. الموجات فوق الصوتية. التصوير بالموجات فوق الصوتية.
  - 7.3.1. المراقبة الإلكترونية الحيوية في الولادة
  - 8.3.1. المراقبة الإلكترونية الحيوية في المخاض
  - 9.3.1. مراقبة معدل ضربات قلب الجنين
  - 10.3.1. معايير معدل ضربات قلب الجنين

- 4.1. المراقبة الكيميائية الحيوية
  - 1.4.1. بداية المخاض وفتحات المخاض بؤادر الولادة
  - 2.4.1. فترة التمدد
  - 3.4.1. فترة الطرد
  - 4.4.1. فترة التسليم
  - 5.1. آلية التسليم في عرض قمة الرأس
    - 1.5.1. الإقامة والالتحام في المضيق العلوي
    - 2.5.1. النزول والدوران داخل الحوض
    - 3.5.1. الانثناء
    - 4.5.1. الانفصال
    - 5.5.1. د. الدوران الخارجي وولادة الأكتاف
  - 6.1. الأدوية في الولادة
    - 1.6.1. مبادئ الحرائك الدوائية
    - 2.6.1. آليات العمل بين الأم والجنين
    - 3.6.1. استخدام وإدارة الأدوية أثناء المخاض والولادة

## الوحدة 2. رعاية ودعم المرأة أثناء الولادة للقابلات

- 1.2. مساعدة ورعاية المرأة أثناء الولادة
  - 1.1.2. تقييم ورعاية المرأة
  - 2.1.2. تشخيص الولادة
  - 3.1.2. مساعدة المرأة ورعايتها أثناء فترة التمدد
  - 4.1.2. تقييم تطور العمل
  - 5.1.2. مساعدة ورعاية المرأة أثناء المرحلة الثالثة من المخاض
  - 6.1.2. الشق الجراحي وخياطة الشق
  - 7.1.2. مساعدة المرأة والعناية بها أثناء المخاض والولادة
  - 8.1.2. جمع دم الحبل السري والتبرع به
  - 9.1.2. بروتوكول المساعدة في الولادة
- 2.2. تخفيف الألم أثناء الولادة. فسيولوجيا الألم أثناء الولادة. إدراك الألم
  - 1.2.2. فسيولوجيا الألم أثناء الولادة
  - 2.2.2. خصائص الألم أثناء الولادة
  - 3.2.2. نظرية البوابة
  - 4.2.2. إدراك الألم أثناء المخاض
  - 5.2.2. التقنيات غير الدوائية لتخفيف الألم في الولادة



- 6.2. الجوانب النفسية للأم أثناء الولادة
- 1.6.2. العلاقة الأسرية، الدعم الأسري والمهني في الولادة
- 2.6.2. العوامل النفسية أثناء التمدد
- 3.6.2. العوامل النفسية أثناء الطلق
- 4.6.2. التفاعل بين الأم والرضيع
- 5.6.2. بيانات عن ملامسة الجلد للجلد في وقت مبكر
- 7.2. البدائل المختلفة في الرعاية التوليدية
- 1.7.2. الولادة في المستشفى
- 2.7.2. مراكز الولادة
- 3.7.2. الولادة المنزلية
- 4.7.2. تقييم مخاطر الأمهات والمخاطر المحيطة بالولادة

- 3.2. رعاية الولادة الطبيعية، خطة الولادة
- 1.3.2. خطة الولادة
- 2.3.2. الميكانيكا الحيوية للولادة
- 3.3.2. المواقف المؤيدة لتطوير الولادة
- 4.3.2. بروتوكول المساعدة على الولادة الطبيعية
- 4.2. التسكين والتخدير أثناء الولادة
- 1.4.2. أكسيد النيتروز
- 2.4.2. المورفين
- 3.4.2. تخدير موضعي
- 4.4.2. التخدير الفرجي
- 5.4.2. التخدير حول الجافية
- 6.4.2. التخدير الكلي
- 7.4.2. تحليل مقارن لتقنيات التخدير في الولادة القيصرية
- 5.2. مساعدة المرأة في الولادة تحت الإشراف الطبي
- 1.5.2. مؤشرات التخدير التحريضي
- 2.5.2. التحريض الاختياري
- 3.5.2. موانع الاستقراء التحريضي
- 4.5.2. مخاطر الاستقراء التحريضي
- 5.5.2. التوصيات الخاصة بمعلومات الاستقراء، صناعة القرار
- 6.5.2. طرق التحفيز
- 7.5.2. تحفيز الولادة
- 8.5.2. مساعدة المرأة ورعايتها
- 9.5.2. المعلومة
- 10.5.2. التقنيات وتقييد الحركة
- 11.5.2. مراقبة التسكين
- 12.5.2. الترطيب وتناول الماء
- 13.5.2. وضعيات الطرد

تجربة تدريبية فريدة ومهمة  
وحاسمة لتعزيز تطور المهني



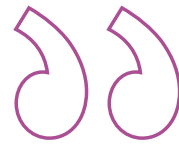
# المنهجية

يقدم هذا البرنامج التدريبي طريقة مختلفة للتعلم. فقد تم تطوير منهجيتنا من خلال أسلوب التعليم المرتكز على التكرار: **Relearning** أو ما يعرف بمنهجية إعادة التعلم.

يتم استخدام نظام التدريس هذا، على سبيل المثال، في أكثر كليات الطب شهرة في العالم، وقد تم اعتباره أحد أكثر المناهج فعالية في المنشورات ذات الصلة مثل مجلة نيو إنجلند الطبية (*New England Journal of Medicine*).



اكتشف منهجية Relearning، وهي نظام يتخلى عن التعلم الخطي التقليدي ليأخذك عبر أنظمة التدريس التعليم المرتكزة على التكرار: إنها طريقة تعلم أثبتت فعاليتها بشكل كبير لا سيما في المواد الدراسية التي تتطلب الحفظ"



## في كلية التمريض بجامعة TECH نستخدم منهج دراسة الحالة

أمام حالة معينة، ما الذي يجب أن يفعله المهني؟ خلال البرنامج، سيواجه الطلاب العديد من الحالات السريرية المحاكية بناءً على مرضى حقيقيين وسيتعين عليهم فيها التحقيق ووضع الفرضيات وأخيراً حل الموقف. هناك أدلة علمية وفيرة على فعالية المنهج. حيث يتعلم الممرضون والممرضات بشكل أفضل وأسرع وأكثر استدامة مع مرور الوقت.



مع جامعة TECH يمكن للمرضين والممرضات تجربة طريقة تعلم تهز أسس الجامعات التقليدية في جميع أنحاء العالم.

وفقاً للدكتور Gérvas، فإن الحالة السريرية هي العرض المشروح لمريض، أو مجموعة من المرضى، والتي تصبح «حالة»، أي مثالاً أو نموذجاً يوضح بعض العناصر السريرية المميزة، إما بسبب قوتها التعليمية، أو بسبب تفردتها أو ندرتها. لذا فمن الضروري أن تستند الحالة إلى الحياة المهنية الحالية، في محاولة لإعادة إنشاء عوامل التكيف الحقيقية في الممارسة المهنية في مجال التمريض.



هل تعلم أن هذا المنهج تم تطويره عام 1912 في جامعة هارفارد للطلاب دارسي القانون؟ وكان يتمثل منهج دراسة الحالة في تقديم مواقف حقيقية معقدة لهم لكي يقوموا باتخاذ القرارات وتبرير كيفية حلها. وفي عام 1924 تم تأسيسها كمنهج تدريس قياسي في جامعة هارفارد"

### تُبرر فعالية المنهج بأربعة إنجازات أساسية:

1. الممرضون الذين يتبعون هذا المنهج لا يحققون فقط استيعاب المفاهيم، ولكن أيضاً تنمية قدراتهم العقلية من خلال التمارين التي تقيم المواقف الحقيقية وتقوم بتطبيق المعرفة المكتسبة.

2. يتم التعلم بطريقة قوية في القدرات العملية التي تسمح للممرض وللممرضة بدمج المعرفة بشكل أفضل في المستشفى أو في بيئة الرعاية الأولية.

3. يتم تحقيق استيعاب أبسط وأكثر كفاءة للأفكار والمفاهيم، وذلك بفضل منهج المواقف التي نشأت من الواقع.

4. يصبح الشعور بكفاءة الجهد المستثمر حافزاً مهماً للغاية للطلاب، مما يترجم إلى اهتمام أكبر بالتعلم وزيادة في الوقت المخصص للعمل في المحاضرة الجامعية.

## منهجية إعادة التعلم (Relearning)

تجمع جامعة TECH بين منهج دراسة الحالة ونظام التعلم عن بعد، 100% عبر الانترنت والقائم على التكرار، حيث تجمع بين 8 عناصر مختلفة في كل درس.

نحن نعزز منهج دراسة الحالة بأفضل منهجية تدريس 100% عبر الانترنت في الوقت الحالي وهي: منهجية إعادة التعلم والمعروفة بـ Relearning.



سوف يتعلم الممرض والممرضة من خلال الحالات الحقيقية وحل المواقف المعقدة في بيئات التعلم المحاكاة. تم تطوير هذه المحاكاة من أحدث البرامج التي تسهل التعلم الغامر.

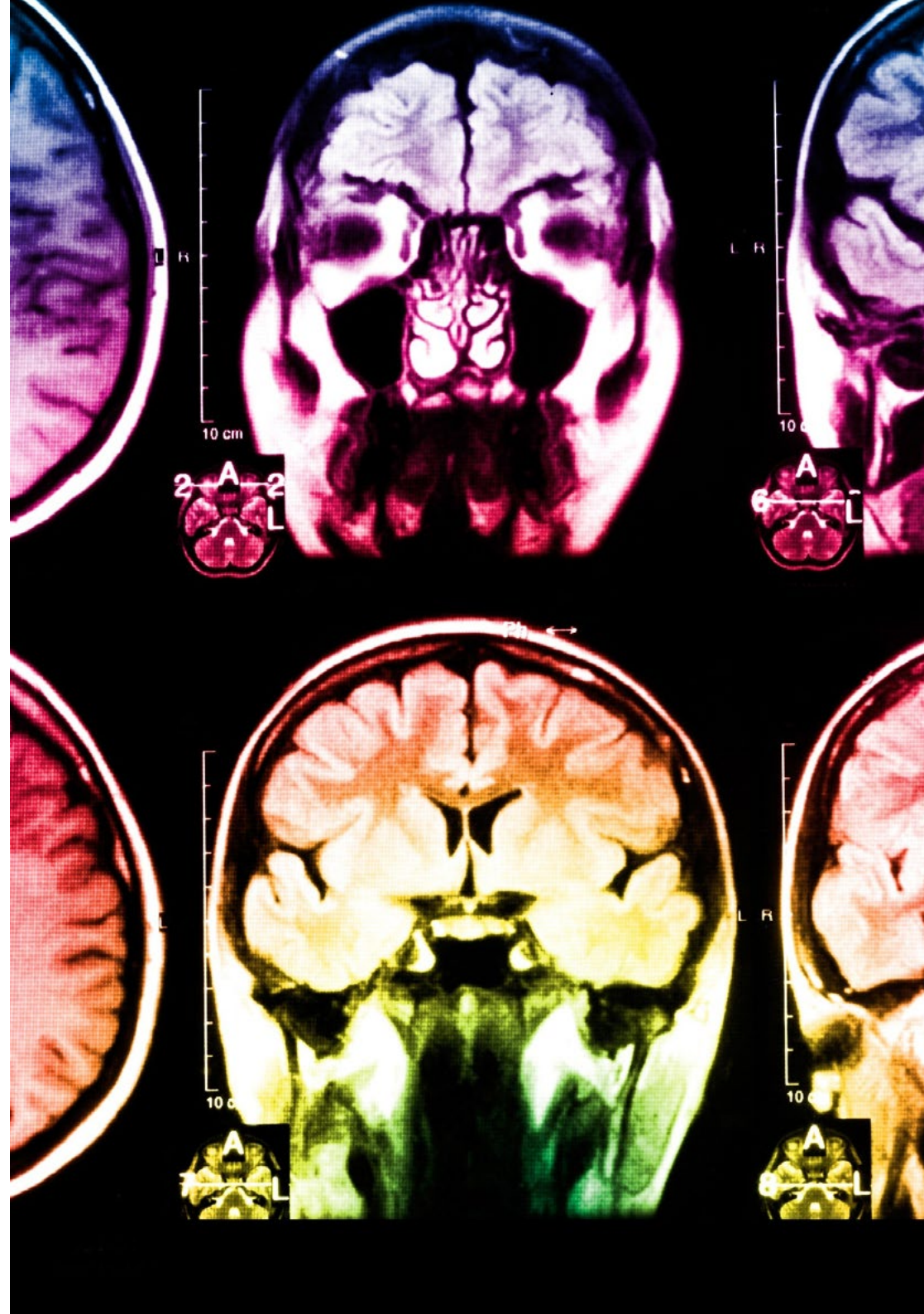
في طبيعة المناهج التربوية في العالم، تمكنت منهجية إعادة التعلم من تحسين مستويات الرضا العام للمهنيين، الذين أكملوا دراساتهم، فيما يتعلق بمؤشرات الجودة لأفضل جامعة عبر الإنترنت في البلدان الناطقة بالإسبانية (جامعة كولومبيا).

من خلال هذه المنهجية، قمنا بتدريب أكثر من 175000 ممرض بنجاح غير مسبوقة، في جميع التخصصات السريرية بغض النظر عن عبء التدريب العملي. تم تطوير منهجيتنا التربوية في بيئة شديدة المتطلبات، مع طلاب جامعيين يتمتعون بمظهر اجتماعي واقتصادي مرتفع ومتوسط عمر يبلغ 43.5 عاماً.

ستتيح لك منهجية إعادة التعلم والمعروفة بـ Relearning، التعلم بجهد أقل ومزيد من الأداء، وإشراكك بشكل أكبر في تخصصك، وتنمية الروح النقدية لديك، وكذلك قدرتك على الدفاع عن الحجج والآراء المتباينة: إنها معادلة واضحة للنجاح.

في برنامجنا، التعلم ليس عملية خطية، ولكنه يحدث في شكل لولبي (نتعلم ثم نطرح ماتعلمناه جانباً فننساها ثم نعيد تعلمه). لذلك، نقوم بدمج كل عنصر من هذه العناصر بشكل مركزي.

النتيجة الإجمالية التي حصل عليها نظام التعلم في TECH هي 8.01، وفقاً لأعلى المعايير الدولية.



يقدم هذا البرنامج أفضل المواد التعليمية المُعدَّة بعناية للمهنيين:

#### المحتويات التعليمية

إنشاء جميع المحتويات التعليمية من قبل المتخصصين الذين سيقومون بتدريس البرنامج الجامعي، خصيصاً لها، بحيث يكون التطوير التعليمي محدداً وملموشاً بشكل حقيقي.

يتم بعد ذلك تطبيق هذه المحتويات على التنسيق السمعي البصري والذي سيكون الطريقة التي سنتبناها خلال توافلنا عبر الإنترنت في جامعة TECH. كل ذلك، مع التقنيات الأكثر ابتكاراً التي تتيح لنا أن نقدم لك جودة عالية، في كل جزء من الدورة سنضعه في خدمة الطالب.



#### أحدث تقنيات وإجراءات التمريض المعروضة في الفيديوهات

تقدم TECH للطلاب أحدث التقنيات وأحدث التطورات التعليمية والتقنيات الرائدة في الوقت الراهن في مجال التمريض. كل هذا، بصيغة المتحدث، بأقصى درجات الصرامة، موضحاً ومفصلاً للمساهمة في استيعاب وفهم الطالب. وأفضل ما في الأمر أنه يمكنك مشاهدتها عدة مرات كما تريد.



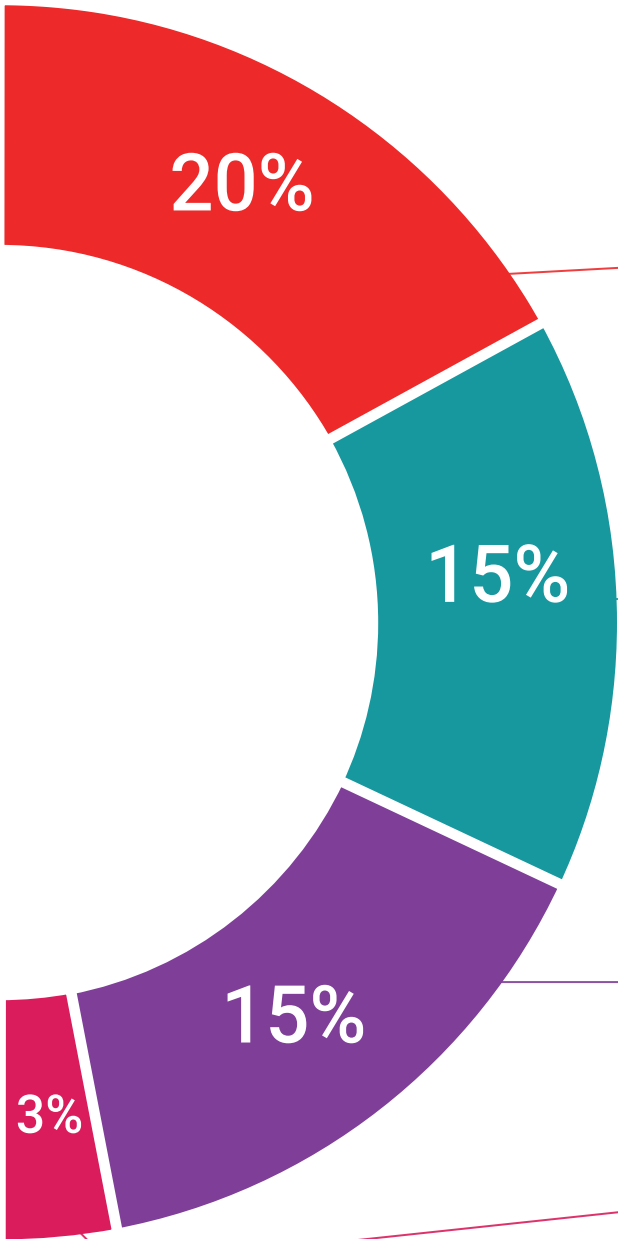
#### ملخصات تفاعلية

يقدم فريق جامعة TECH المحتويات بطريقة جذابة وديناميكية في أقراص الوسائط المتعددة التي تشمل الملفات الصوتية والفيديوهات والصور والرسوم البيانية والخرائط المفاهيمية من أجل تعزيز المعرفة. اعترفت شركة مايكروسوفت بهذا النظام التعليمي الفريد لتقديم محتوى الوسائط المتعددة على أنه "قصة نجاح أوروبية".



#### قراءات تكميلية

المقالات الحديثة، ووثائق اعتمدت بتوافق الآراء، والأدلة الدولية.. من بين آخرين. في مكتبة جامعة TECH الافتراضية، سيتمكن الطالب من الوصول إلى كل ما يحتاجه لإكمال تدريبه.







#### تحليل الحالات التي تم إعدادها من قبل الخبراء وإرشاد منهم

يجب أن يكون التعلم الفعال بالضرورة سياقياً. لذلك، تقدم TECH تطوير حالات واقعية يقوم فيها الخبير بإرشاد الطالب من خلال تنمية الانتباه وحل المواقف المختلفة: طريقة واضحة ومباشرة لتحقيق أعلى درجة من الفهم.



#### الاختبار وإعادة الاختبار

يتم بشكل دوري تقييم وإعادة تقييم معرفة الطالب في جميع مراحل البرنامج، من خلال الأنشطة والتدريبات التقييمية وذاتية التقييم: حتى يتمكن من التحقق من كيفية تحقيق أهدافه.



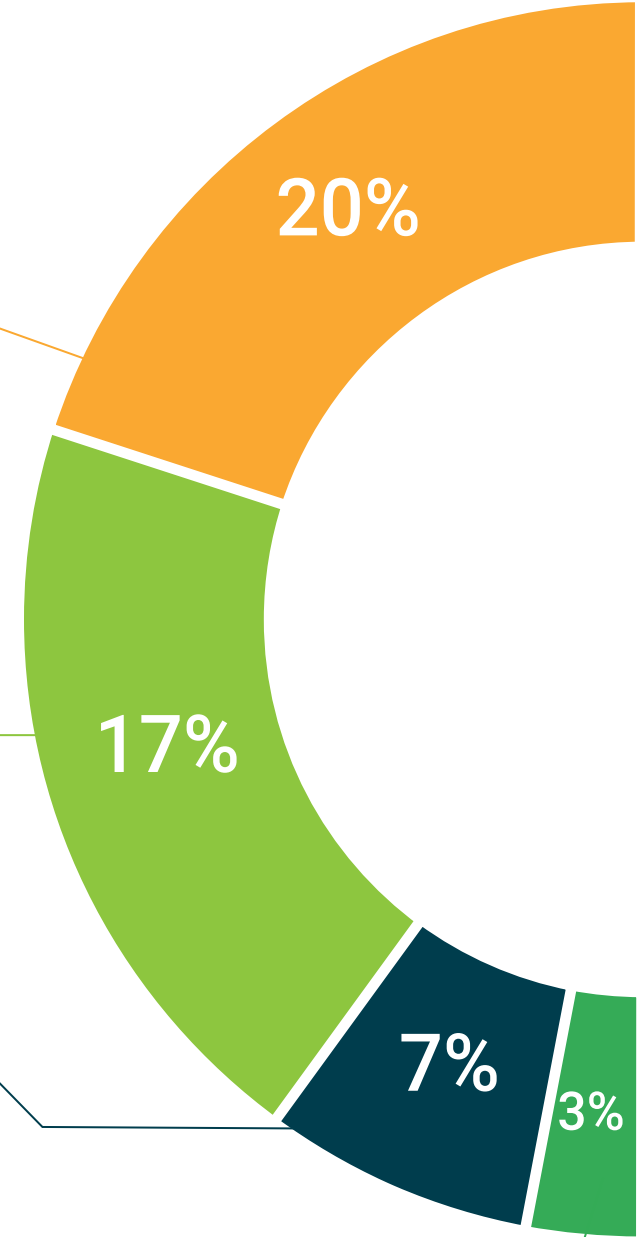
#### المحاضرات الرئيسية

هناك أدلة علمية على فائدة المراقبة بواسطة الخبراء كطرف ثالث في عملية التعلم. إن مفهوم ما يسمى Learning from an Expert أو التعلم من خبير يقوي المعرفة والذاكرة، ويولد الثقة في القرارات الصعبة في المستقبل.



#### إرشادات توجيهية سريعة للعمل

تقدم جامعة TECH المحتويات الأكثر صلة بالمحاضرة الجامعية في شكل أوراق عمل أو إرشادات توجيهية سريعة للعمل. إنها طريقة موجزة وعملية وفعالة لمساعدة الطلاب على التقدم في تعلمهم.



# المؤهل العلمي

تضمن شهادة الخبرة الجامعية في رعاية ودعم المرأة أثناء الولادة للقبالات بالإضافة إلى التدريب الأكثر دقة وحدائثة، الحصول على مؤهل شهادة الخبرة الجامعية الصادر عن TECH الجامعة التكنولوجية.



اجتاز هذا البرنامج بنجاح واحصل على شهادتك الجامعية  
دون الحاجة إلى السفر أو القيام بأية إجراءات مرهقة





الجامعة  
التكنولوجية  
**tech**

## شهادة الخبرة الجامعية رعاية ودعم المرأة أثناء الولادة للقبالات

- « طريقة التدريس: أونلاين
- « مدة الدراسة: 6 أشهر
- « المؤهل الجامعي من: TECH الجامعة التكنولوجية
- « مواعيد الدراسة: وفقاً لوتيرتك الخاصة
- « الامتحانات: أونلاين

# شهادة الخبرة الجامعية رعاية ودعم المرأة أثناء الولادة للقابلات