

شهادة الخبرة الجامعية  
التدخل الأسري للمسنين  
في مجال التمريض



الجامعة  
التكنولوجية  
**tech**

## شهادة الخبرة الجامعية التدخل الأسري للمسنين في مجال التمريض

« طريقة التدريس: عبر الإنترنت

« مدة الدراسة: 6 أشهر

« المؤهل الجامعي من: TECH الجامعة التكنولوجية

« مواعيد الدراسة: وفقاً لوتيرتك الخاصة

« الامتحانات: عبر الإنترنت

رابط الدخول إلى الموقع الإلكتروني: [www.techitute.com/ae/nursing/postgraduate-diploma/postgraduate-diploma-family-intervention-elderly-nursing](http://www.techitute.com/ae/nursing/postgraduate-diploma/postgraduate-diploma-family-intervention-elderly-nursing)

# الفهرس

02

الأهداف

صفحة 8

01

المقدمة

صفحة 4

05

المنهجية

صفحة 22

04

الهيكل والمحتوى

صفحة 18

03

هيكل الإدارة وأعضاء هيئة تدريس الدورة التدريبية

صفحة 12

06

المؤهل العلمي

صفحة 30

# المقدمة

إن الأسرة هي ركيزة أساسية لجميع الناس، ولكنها في حالة كبار السن أكثر من ذلك، حيث أن الأشخاص في سن معينة يعتمدون مرة أخرى على أقاربهم، تمامًا كما كانوا في سن الشباب. هذا يجعل من الضروري للممرض معرفة البيئة العائلية للمريض من أجل فهم شخصية المريض.



الأسرة هي الركيزة الأساسية لكبار السن،  
لذا من الضروري إشراكها في علاجهم"



تحتوي هذه شهادة الخبرة الجامعية في التدخل الأسري للمسنين في مجال التمريض على البرنامج العلمي الأكثر اكتمالاً وتحديثاً في السوق. أبرز خصائصها هي:

- ♦ تطوير الحالات الممارسة التي يقدمها خبراء في الطب النفسي للمسنين
- ♦ المحتويات الرسومية والتخطيطية والعملية البارزة التي يتم تصورها بها، تجمع المعلومات العلمية والعملية حول تلك التخصصات الأساسية للممارسة المهنية
- ♦ المستجدات في مجال التدخل الأسري للمسنين
- ♦ التمارين العملية حيث يمكن إجراء عملية التقييم الذاتي لتحسين التعلم
- ♦ تركيزها الخاص على المنهجيات المبتكرة في التدخل الأسري للمسنين
- ♦ دروس نظرية وأسئلة للخبراء ومنتديات مناقشة حول القضايا المثيرة للجدل وأعمال التفكير الفردية
- ♦ توفر المحتوى من أي جهاز ثابت أو محمول متصل بالإنترنت

الممرضون هم أحد العاملين في مجال الرعاية الصحية الأكثر احتكاكاً بالمرضى. في حالة كبار السن، فإنهم يكونون على اتصال وثيق بهم لدرجة أنهم يكونون قادرين على معاملتهم بطريقة إيجابية. لذلك من المهم أن يتعرفوا أيضاً على عائلة المريض، حيث أنها، كعنصر مرجعي أساسي ضروري في اكتساب الموارد للتعامل مع الشيخوخة. هذا البرنامج فريد من نوعه من حيث أنه يقدم بعداً فريداً للعلاقة بين الفرد والأسرة.

بالإضافة إلى ذلك، فإن التعامل مع الشعور بالوحدة والملل والألم الجسدي والعجز المعرفي أمر ضروري للممرض لكي يكون فعال في التدخل لدى كبار السن، ولكن قبل كل شيء، ربما تكون الإدارة العاطفية لكل لحظة هي الأساس الأكثر إثارة للاهتمام لضمان استمرار كبار السن في المستقبل في أن يكونوا أسياد حياتهم.

لهذا السبب، قامت TECH بتصميم شهادة الخبرة الجامعية عالية الجودة هذه، التي تم إنشاؤها من قبل متخصصين رائدين في هذا المجال وبأحدث المحتويات، بحيث لا يتوجب على المتخصصين سوى أن تكون لديهم الرغبة في الدراسة.

علوة على ذلك، نظرًا لأن التخصص 100% عبر الإنترنت، سيتمكن الممرض من الجمع بين دراسة شهادة الخبرة الجامعية هذه وبقية التزاماته اليومية، واختيار مكان وزمان الدراسة في جميع الأوقات. تدريب عالي المستوى سيأخذ المهني في التمريض إلى أعلى مستوى في مجال عمله.



التعرف على أحدث التطورات في أداء الاختبارات  
التشخيصية للكشف عن الحساسية الغذائية وعدم  
تحمل الطعام من خلال هذه المحاضرة الجامعية"

واصل تدريبك معنا وزد ثقتك في اتخاذ القرارات.

لا تفوت فرصة تحسين مهاراتك المهنية.  
نحن نقدم لك أفضل منهجية تدريس وأحدث  
التقنيات التعليمية.



شهادة الخبرة الجامعية هذه هي أفضل استثمار  
يمكنك القيام به في اختيار برنامج تحديتي لسببين:  
بالإضافة إلى تحديث معرفتك في التدخل الأسري  
للمسنين في مجال التمريض، ستحصل على مؤهل  
علمي صادر من "TECH Global University"

يضم أعضاء هيئة التدريس المتخصصين في مجال الطب النفسي للمسنين الذين يجلبون خبراتهم العملية إلى هذا التدريب، بالإضافة إلى متخصصين معترف بهم من الجمعيات الرائدة والجامعات المرموقة. سيتيح محتوى البرنامج المتعدد الوسائط، والذي صيغ بأحدث التقنيات التعليمية، للمهني التعلم السياقي والموقعي، أي في بيئة محاكاة توفر تدريباً غامراً مبرمجاً للتدريب في حالات حقيقية.

يركز تصميم هذا البرنامج على التعلم القائم على المشكلات، التي يجب على الممرض من خلاله محاولة حل مواقف الممارسة المهنية المختلفة التي تنشأ خلال البرنامج الأكاديمي. للقيام بذلك، سيحصل المحترف على مساعدة من نظام فيديو تفاعلي مبتكر تم إنشاؤه بواسطة خبراء مشهورين في التدخل الأسري للمسنين في مجال التمريض، والذين لديهم خبرة كبيرة.





02

## الأهداف

تهدف شهادة الخبرة الجامعية في التدخل الأسري للمسنين في مجال التمريض إلى تسهيل عمل الممرضين، حتى يتمكنوا من تحديث معارفهم من أجل القيام بممارستهم المهنية بأمان تام.



ستتيح لك شهادة الخبرة الجامعية هذه تحديث  
معرفتك باستخدام أحدث التقنيات التعليمية  
للمساهمة بجودة وأمان في اتخاذ القرارات"



## الأهداف العامة



- ♦ إتقان التقييم والتشخيص التفريقي والتدخل في الشيخوخة
- ♦ توفير مهارات المرافقة في الشيخوخة من هنا والآن
- ♦ وصف وتعليم المعرفة اللازمة لمواجهة أمراض الشيخوخة وعلاقتها بأمراض الشيخوخة وعلاقتها بالحياة المعاشة
- ♦ اكتشاف ووصف التنظيم الاجتماعي لعائلة الشخص المعني
- ♦ معرفة وفهم وإتقان العمليات التنظيمية للحياة الأسرية للموضوع
- ♦ معرفة الخلل الوظيفي لعائلة الشخص المعني
- ♦ توسيع الإطار المفاهيمي للعناصر الأساسية للأسرة الوظيفية في سن الشيخوخة

## الأهداف المحددة



### الوحدة 1. الشيخوخة والأسرة

- ♦ فهم وإتقان الوضع العلاجي من أجل أن تصبح مرجعًا لعدد أكبر من المرضى
- ♦ التزود بالمهارات اللازمة لفهم فقدان المرضى والتواصل معهم، ومن ثم مرافقتهم في مرحلة الانتقال

### الوحدة 2. تقييم الصحة والمرض في سن الشيخوخة

- ♦ التقييم والتشخيص مع مراعاة النسيج الاجتماعي والعاطفي الذي يجد الشخص المسن نفسه فيه
- ♦ التدريب على الإصغاء وإدارة الصمت مع المرضى المسنين

### الوحدة 3. العلاج النفسي والتدخل من علم النفس السريري لدى كبار السن

- ♦ تعلم الديناميكيات المناسبة للتدخل في مرحلة الشيخوخة
- ♦ التعرف على دماغ المسنين
- ♦ إعادة توجيه العلاج نحو الاتجاه التراجعي وليس التقدمي في الزمن العقلي للمريض



هدفنا هو تحقيق التفوق الأكاديمي ومنحك جميع مواردنا حتى تتمكن من تحقيقه أيضاً



# هيكل الإدارة وأعضاء هيئة تدريس الدورة التدريبية

كجزء من مفهوم الجودة الشاملة لهذا التدريب، تفخر TECH بتزويد الممرضين المحترفين بطاقم تدريس على أعلى مستوى، تم اختيارهم لخبرتهم المشهود لها في مجال التعليم. محترفون من مجالات ومهارات مختلفة يشكلون طاقمًا كاملًا متعدد التخصصات. فرصة فريدة للتعلم من الأفضل.



سيضع أساتذتنا خبرتهم وقدراتهم التعليمية تحت  
تصرفكم ليقدموا لكم عملية تدريبية محفزة ومبتكرة"



## المديرة الدولية المستضافة

الدكتورة Abby Altman هي عالمة نفس معروفة متخصصة في الأنثروبولوجيا والفلسفة. يركز مجال عملها على تقديم خطط علاجية مخصصة للمرضى الذين يعانون من حالات مثل التدهور المعرفي أو الخرف بهدف تحسين جودة حياتهم على المدى الطويل.

قادها شغفها بدمج الصحة السلوكية في الرعاية الأولية إلى قيادة برامج هامة تركز على الرفاهية العقلية. مثال على ذلك هو iCBT، الذي يعزز المرونة العصبية. بالإضافة إلى ذلك، خلال مسيرتها المهنية، شغلت أدوارًا استراتيجية مثل إدارة خدمات دعم الدماغ والرفاهية في مستشفى Brigham and Women's في ماساتشوستس.

من ناحية أخرى، سمحت لها مهاراتها القيادية في البيئات الصحية بالمساهمة في التدريب الشامل للمتخصصين. وبهذه الطريقة، ساعدت الأطباء على تطوير نهج متعدد التخصصات قائم على تغيير السلوك.

يجدر بالذكر أن عملها قد تم الاعتراف به دوليًا في مناسبات متعددة. واحدة من مساهماتها الرئيسية هي النهج الرقمي في مجال العلاج النفسي للشيوخ. وبهذه الطريقة، تلقت مجموعة متنوعة من الجوائز لعملها في تحسين الوصول إلى الصحة النفسية واستخدام المقابلات التحفيزية لتعزيز تغيير السلوك لدى المستخدمين.

ملتزمة بقوة بالتقدم في هذا المجال، قامت بموازنة هذا العمل مع دورها كباحثة سريرية. وهكذا، قادت العديد من التحليلات الشاملة حول موضوعات مثل الوحدة، أنماط السلوك، وتكييف العلاجات المعرفية السلوكية.

بالإضافة إلى ذلك، هي عضو في شبكة المدربين في المقابلة التحفيزية. في هذه المنظمة، تشارك في تصميم البرامج التعليمية والمواد التعليمية لهذه التقنية لمختلف السياقات، من الرعاية الأولية إلى إدارة الإدمان.



## د. Abby Altman

- ♦ المديرية المشاركة لقسم العافية العصبية في مستشفى Brigham and Women's Hospital في بوسطن، الولايات المتحدة الأمريكية
- ♦ أخصائي علم نفس الشيخوخة في مستشفى Brigham and Women's Hospital في الولايات المتحدة الأمريكية
- ♦ المدير السريري لبرنامج العلاج النفسي المتكامل في مستشفى Brigham and Women's Hospital
- ♦ أخصائية علم النفس في مستشفى Brigham and Women's Hospital
- ♦ مديرة قسم تعليم علم النفس في مستشفى بريجهام ومستشفى النساء في بريجهام ومستشفى النساء
- ♦ خبيرة في شركة Infect Health الاستشارية
- ♦ مساعدة منسق المشروع في معهد بوسطن فيرجينيا للأبحاث
- ♦ متدربة في علم النفس السريري في نظام Bay Pines VA للرعاية الصحية
- ♦ أخصائية سلوكية في تقييم وموارد رعاية المسنين
- ♦ دكتوراه في الفلسفة من جامعة Lehigh

بفضل جامعة TECH ستتمكن من التعلم  
مع أفضل المحترفين في العالم"



## هيكل الإدارة

### د. Roberto Aguado Romo

- ♦ أخصائي علم نفس متخصص في علم النفس السريري
- ♦ أخصائي نفسي أوروبي في العلاج النفسي
- ♦ المدير الإداري لمراكز التقييم والعلاج النفسي في Madrid, Talavera de la Reina و Bilbao
- ♦ مؤلف كتاب العلاج النفسي لفترة محددة
- ♦ باحث في شبكة سيرنيت والشبكة العاطفية والمعهد الأوروبي للعلاجات النفسية المحدودة الوقت



## الأساتذة

### د. Ángel Fernández

- ♦ مدير مركز التقييم والعلاج النفسي بمدريد
- ♦ أخصائي علم النفس الأوروبي في العلاج النفسي من قبل الاتحاد الأوروبي لرابطات علماء النفس
- ♦ طبيب نفساني صحي
- ♦ ماجستير في علم النفس السريري والصحي
- ♦ المعلم المسؤول في مجال التشخيص النفسي والتدخل النفسي التابع لبرنامج مركز الدراسات العليا
- ♦ مؤلف تقنية الدراسة TEN
- ♦ رئيس دراسات الماجستير في العلاج النفسي وعلم النفس الصحي لفترة محددة
- ♦ متخصصة في التنويم المغناطيسي السريري والاسترخاء

### د. María Carmen Zabala-Baños

- ♦ دكتورة في علم النفس من جامعة Castilla-La Mancha
- ♦ طبيبة نفسانية صحية. ماجستير في علم النفس السريري والصحي
- ♦ ماجستير في العلاج النفسي المحدود الوقت وعلم النفس الصحي
- ♦ أخصائية في إعادة التأهيل النفسي والاجتماعي والمهني في الصحة العقلية
- ♦ أخصائية نفسية في كلية لندن الجامعية للأطباء النفسيين الأوروبيين المتخصصين في العلاج النفسي. الاتحاد الأوروبي لجمعيات علماء النفس EFPA
- ♦ متخصصة في التنويم المغناطيسي السريري والاسترخاء



## الأساتذة

### د. Anasagasti, Aritz

- ♦ أخصائي نفسي أوروبي في العلاج النفسي من قبل الاتحاد الأوروبي للأخصائيين النفسيين في العلاج النفسي في المركز الصحي CEP في Bilbao
- ♦ رئيس الشبكة العاطفية
- ♦ ماجستير في العلاج النفسي المحدود الوقت وعلم النفس الصحي
- ♦ أخصائي في الطب النفسي
- ♦ مبتكر التدخل المنزلي
- ♦ عضو في جمعية الباسك للعلاج بالجلسات
- ♦ المعالج النفسي التفاعلي المتبادل
- ♦ أخصائي في الأمراض العصبية التنكسية من جامعة País Vasco
- ♦ مسؤول عن تطوير تكنولوجيا المعلومات في مجال الإدارة العاطفية والعلاج العاطفي لدى كبار السن
- ♦ د. Kaiser, Carlos
- ♦ رئيس خدمة ORI في مستشفى Segovia العام
- ♦ طبيب متخصص في ORI
- ♦ أكاديمي في الأكاديمية الملكية للطب في Salamanca
- ♦ ماجستير في العلاج النفسي لفترة محددة وخبير علم النفس الصحي في الطب علم النفس الجسدي

### د. Martínez-Lorca, Manuela

- ♦ دكتوراه في علم النفس من جامعة Castilla-La Mancha
- ♦ طبيبة نفسانية صحية. أستاذة في قسم علم النفس في جامعة Castilla-La Mancha
- ♦ ماجستير في العلاج النفسي وعلم النفس الصحي لفترة محددة من المعهد الأوروبي للعلاجات النفسية المحدودة الوقت
- ♦ متخصصة في التنويم المغناطيسي السريري والاسترخاء

### د. Martínez Lorca, Alberto

- ♦ طبيب متخصص في الطب النووي
- ♦ أخصائي طب نووي المستشفى الجامعي Rey Juan Carlos-Quirón
- ♦ الإقامة الدولية في مركز PET Turku
- ♦ مستشفى Turku الجامعي Finland
- ♦ مدير التعليم الطبي
- ♦ ماجستير في العلاج النفسي وعلم النفس الصحي لفترة محددة
- ♦ التدريب في التحقق من الخبرة المكتسبة
- ♦ مدير قسم الدراسات العصبية في مركز الدراسات العصبية في مدريد
- ♦ متخصص في علم أعصاب الأحلام واضطراباتها
- ♦ عامل توعية للسكان من الأطفال (Teddy Bear Hospital)

### د. Otero, Verónica

- ♦ عالمة نفس أوروبية متخصصة في العلاج النفسي في المركز الصحي مركز التقييم والعلاج النفسي في Bilbao
- ♦ رئيسة منطقة تدخل الأطفال والشباب مع PTL في مركز التقييم والعلاج النفسي الصحي في بيلباو
- ♦ ماجستير في العلاج النفسي المحدود الوقت وعلم النفس الصحي
- ♦ أخصائية الأطفال والمراهقين

### د. Roldán, Lucía

- ♦ طبيبة نفسية صحية
- ♦ أخصائية التدخل السلوكي المعرفي
- ♦ ماجستير في العلاج النفسي المحدود الوقت وعلم النفس الصحي
- ♦ خبيرة في التدخل في العلاج بالطاقة

# الهيكل والمحتوى

تم تصميم هيكل المحتويات من قبل أفضل المتخصصين في القطاع في مجال الطب النفسي للمسنين، من ذوي الخبرة الواسعة والمكانة المعترف بها في المهنة، والتي أقرها حجم الحالات التي تمت مراجعتها ودراستها وتشخيصها، مع قيادة واسعة من التقنيات الجديدة المطبقة على التعليم.



نقدم لك التدريب الأكثر اكتمالاً في السوق.  
نسعى لتحقيق التميز ولأن تحققة أنت أيضًا"



## الوحدة 1. الشيخوخة والأسرة

- 1.1. ما هي العائلة؟
  - 1.1.1. دورة الحياة الأسرية
  - 2.1.1. التواصل الاجتماعي الأسري
  - 3.1.1. صراعات جديدة بين الأجيال
  - 4.1.1. الأسرة الجذعية
  - 5.1.1. الأسرة الحديثة
  - 6.1.1. التنظيم الاجتماعي للعلاقات الجنسية
- 2.1. العمليات المنظمة للحياة الأسرية
  - 1.2.1. مزاج الأسرة
  - 2.2.1. هوية الأسرة
- 3.1. عملية تنمية الأسرة ونموها
  - 1.3.1. الجيل الوسط
  - 2.3.1. متلازمة Túpac Amaru
  - 3.3.1. شيخوخة الأسرة
- 4.1. الأسرة الوظيفية في سن الشيخوخة
  - 1.4.1. دعم الطلبات والاحتياجات
  - 2.4.1. الأبوة والأمومة
  - 3.4.1. الخصوم الفرعية
- 5.1. استقرار التغيير وتنسيب السلطة
- 6.1. الشيخوخة داخل الأسرة
  - 1.6.1. الأسرة وأهمية المساهمة والإنتاج
  - 2.6.1. الجوانب النفسية والاجتماعية للأسرة
  - 3.6.1. الهيكل
  - 4.6.1. آليات العمل
  - 5.6.1. الأسرة كشبكة اجتماعية وصحية في سن الشيخوخة
  - 6.6.1. الدور الحالي للشيخوخة في أسر القرن الحادي والعشرين
- 7.1. أزمة السبعينيات
  - 1.7.1. التقاعد
  - 2.7.1. التبعية
  - 3.7.1. الاكتئاب
- 8.1. عائلة اليوم وعائلة المستقبل
- 9.1. جودة الحياة والأسرة والتغيرات في الشيخوخة
  - 1.9.1. المجتمع والشيخوخة
  - 2.9.1. كيف يتحول جسدنا مع الشيخوخة؟
  - 3.9.1. علم النفس والشيخوخة. ما بعد علم النفس
- 10.1. التقدم في السن في الرضا
- 11.1. توفير الاحتياجات الأساسية في سن الشيخوخة

## الوحدة 2. تقييم الصحة والمرض في سن الشيخوخة

- 1.2. الصحة البدنية والعقلية عند الشيخوخة
- 2.2. التقييم البدني
  - 1.2.2. التاريخ الطبي
  - 2.2.2. الفحص البدني العام
  - 3.2.2. التحليلات
  - 4.2.2. الفحص العصبي
  - 5.2.2. الفحوصات الأخرى
- 3.2. التقييم البدني
  - 1.3.2. التاريخ الطبي
  - 2.3.2. التاريخ الحيوي
  - 3.3.2. التقييم المعرفي
  - 4.3.2. تقييم الذاكرة والرعاية
  - 5.3.2. تقييم السلوك
  - 6.3.2. تقييم الاضطرابات النفسية الأكثر شيوعاً لدى كبار السن
- 4.2. التقييم الاجتماعي
  - 1.4.2. الشبكة الاجتماعية التي يشارك
  - 2.4.2. الانتماء لمجموعات
  - 3.4.2. كم عدد الأصدقاء لديه الآن؟
  - 4.4.2. كم عدد الأصدقاء كانوا لديه من قبل؟
  - 5.4.2. القدرة الاقتصادية
  - 6.4.2. العلاقات الحديثة والقديمة
  - 7.4.2. المشاركة الاجتماعية
- 5.2. الشيخوخة البدنية
- 6.2. النشاط البدني
  - 1.6.2. التحكم الذاتي في الحركة
  - 2.6.2. القدرة على السفر أو الانتقال
  - 3.6.2. التنسيق الحركي
  - 4.6.2. مستوى الإرهاق والتعب
  - 5.6.2. أنشطة الحياة اليومية
- 7.2. النشاط العقلي
  - 1.7.2. القدرة على القراءة
  - 2.7.2. القدرة على المشاركة في برنامج حوارى
  - 3.7.2. المرونة أو الصلابة في الاستدلال
  - 4.7.2. الإبداغ لدى كبار السن

- 8.2. النشاط في حل المشكلات
- 1.8.2. القدرة على إجراء محادثة
- 2.8.2. الخروج من الأحادية
- 3.8.2. التعاطف
- 4.8.2. تسوية المنازعات
- 5.8.2. السماح بالعلاقة المريحة للجانبين

### الوحدة 3. العلاج النفسي والتدخل من علم النفس السريري لدى كبار السن

- 1.3. العناصر المشتركة والتفاضلية في العلاج النفسي للمسنين
- 2.3. أنواع مختلفة من النزاعات والنماذج التي تفسر سلوكيات الصحة والأمراض
- 3.3. سيناريوهات قادرة ومقابلة تحفيزية
- 4.3. تعديل السلوك والعلاج النفسي المحدود الوقت لدى كبار السن
- 5.3. التحليل الوظيفي
- 6.3. العلاج الجهازي
- 7.3. معهد البحوث العقلية: العلاج الموجز الذي يركز على المشاكل
- 8.3. مركز العلاج الأسري الموجز: العلاج الموجز الذي يركز على الحلول
- 9.3. شكل عائلي
- 10.3. سرد القصص المجازي
- 11.3. الصفات الطبية: طقوس الشفاء
- 12.3. الصفات الأصلية
- 13.3. العلاج الاستراتيجي والبنائي
- 1.13.3. رابط وإطار المريض المسن في العلاج النفسي

تجربة تدريبية فريدة ومهمة  
وحاسمة لتعزيز تطور المهني

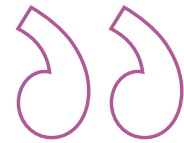


# المنهجية

يقدم هذا البرنامج التدريبي طريقة مختلفة للتعلم. فقد تم تطوير منهجيتنا من خلال أسلوب التعليم المرتكز على التكرار: **Relearning** أو ما يعرف بمنهجية إعادة التعلم.

يتم استخدام نظام التدريس هذا، على سبيل المثال، في أكثر كليات الطب شهرة في العالم، وقد تم اعتباره أحد أكثر المناهج فعالية في المنشورات ذات الصلة مثل مجلة نيو إنجلند الطبية (*New England Journal of Medicine*).





اكتشف منهجية Relearning (منهجية إعادة التعلم)، وهي نظام يتخلى عن التعلم الخطي التقليدي ليأخذك عبر أنظمة التدريس التعليم المرتكزة على التكرار: إنها طريقة تعلم أثبتت فعاليتها بشكل كبير، لا سيما في المواد الدراسية التي تتطلب الحفظ"



## في كلية التمريض بجامعة TECH نستخدم منهج دراسة الحالة

أمام حالة معينة، ما الذي يجب أن يفعله المهني؟ خلال البرنامج، سيواجه الطلاب العديد من الحالات السريرية المحاكية بناءً على مرضى حقيقيين وسيتعين عليهم فيها التحقيق ووضع الفرضيات وأخيراً حل الموقف. هناك أدلة علمية وفيرة على فعالية المنهج. حيث يتعلم الممرضون والممرضات بشكل أفضل وأسرع وأكثر استدامة مع مرور الوقت.

مع جامعة TECH يمكن للمرضين والممرضات تجربة طريقة تعلم تهز أسس الجامعات التقليدية في جميع أنحاء العالم.

وفقاً للدكتور Gérvas، فإن الحالة السريرية هي العرض المشروح لمريض، أو مجموعة من المرضى، والتي تصبح «حالة»، أي مثالاً أو نموذجاً يوضح بعض العناصر السريرية المميزة، إما بسبب قوتها التعليمية، أو بسبب تفردتها أو ندرتها. لذا فمن الضروري أن تستند الحالة إلى الحياة المهنية الحالية، في محاولة لإعادة إنشاء عوامل التكيف الحقيقية في الممارسة المهنية في مجال التمريض.





هل تعلم أن هذا المنهج تم تطويره عام 1912 في جامعة هارفارد للطلاب دارسي القانون؟ وكان يتمثل منهج دراسة الحالة في تقديم مواقف حقيقية معقدة لهم لكي يقوموا باتخاذ القرارات وتبرير كيفية حلها. وفي عام 1924 تم تأسيسها كمنهج تدريس قياسي في جامعة هارفارد"

تُبرر فعالية المنهج بأربعة إنجازات أساسية:

1. الممرضون الذين يتبعون هذا المنهج لا يحققون فقط استيعاب المفاهيم، ولكن أيضاً تنمية قدراتهم العقلية من خلال التمارين التي تقيم المواقف الحقيقية وتقوم بتطبيق المعرفة المكتسبة.

2. يتم التعلم بطريقة قوية في القدرات العملية التي تسمح للممرض وللممرضة بدمج المعرفة بشكل أفضل في المستشفى أو في بيئة الرعاية الأولية.

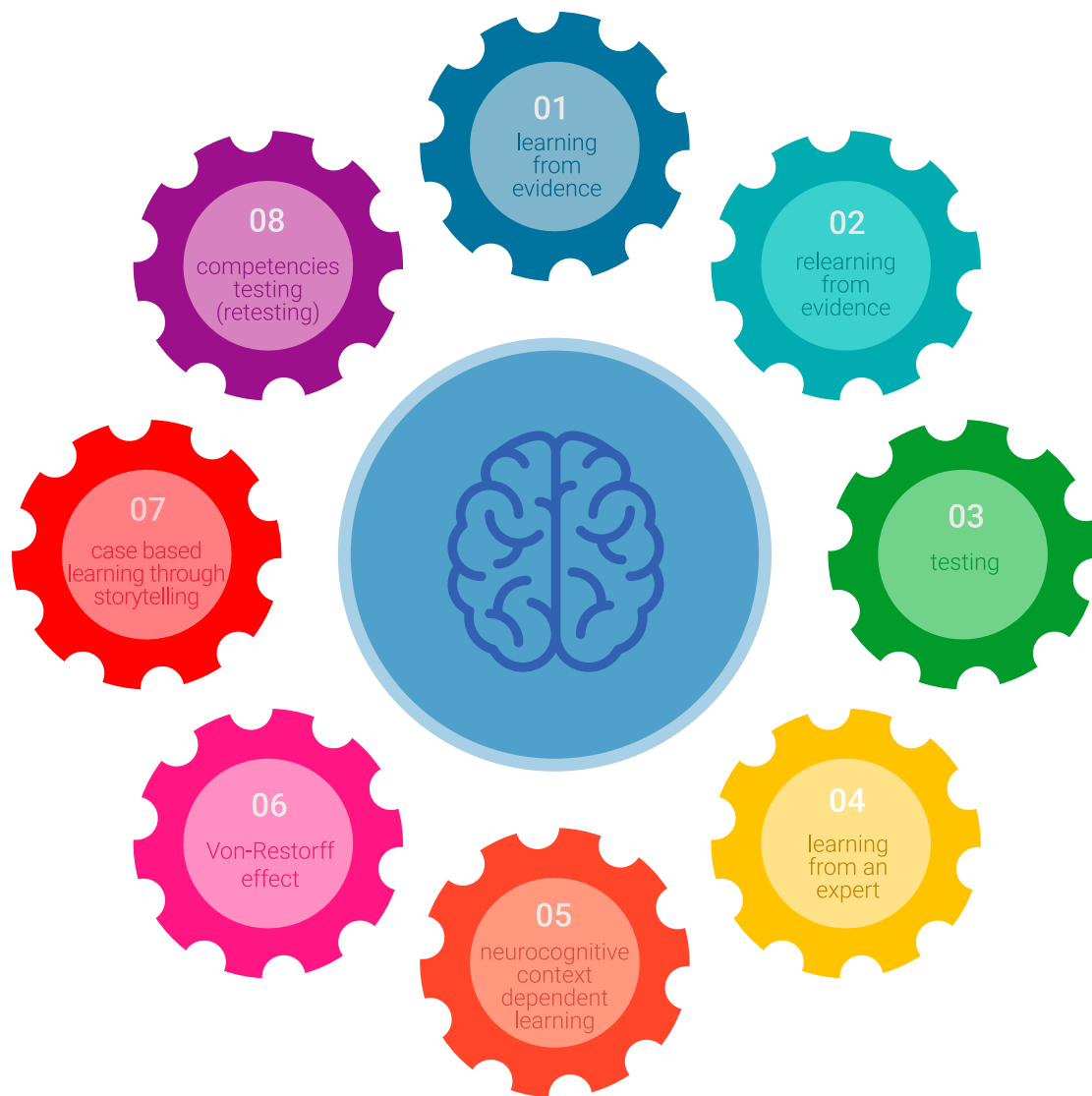
3. يتم تحقيق استيعاب أبسط وأكثر كفاءة للأفكار والمفاهيم، وذلك بفضل منهج المواقف التي نشأت من الواقع.

4. يصبح الشعور بكفاءة الجهد المستثمر حافزاً مهماً للغاية للطلاب، مما يترجم إلى اهتمام أكبر بالتعلم وزيادة في الوقت المخصص للعمل في المحاضرة الجامعية.

## منهجية إعادة التعلم (Relearning)

تجمع جامعة TECH بين منهج دراسة الحالة ونظام التعلم عن بعد، 100% عبر الانترنت والقائم على التكرار، حيث تجمع بين 8 عناصر مختلفة في كل درس.

نحن نعزز منهج دراسة الحالة بأفضل منهجية تدريس 100% عبر الانترنت في الوقت الحالي وهي: منهجية إعادة التعلم والمعروفة بـ *Relearning*.



سوف يتعلم الممرض والممرضة من خلال الحالات الحقيقية وحل المواقف المعقدة في بيئات التعلم المحاكاة. تم تطوير هذه المحاكاة من أحدث البرامج التي تسهل التعلم الغامر.

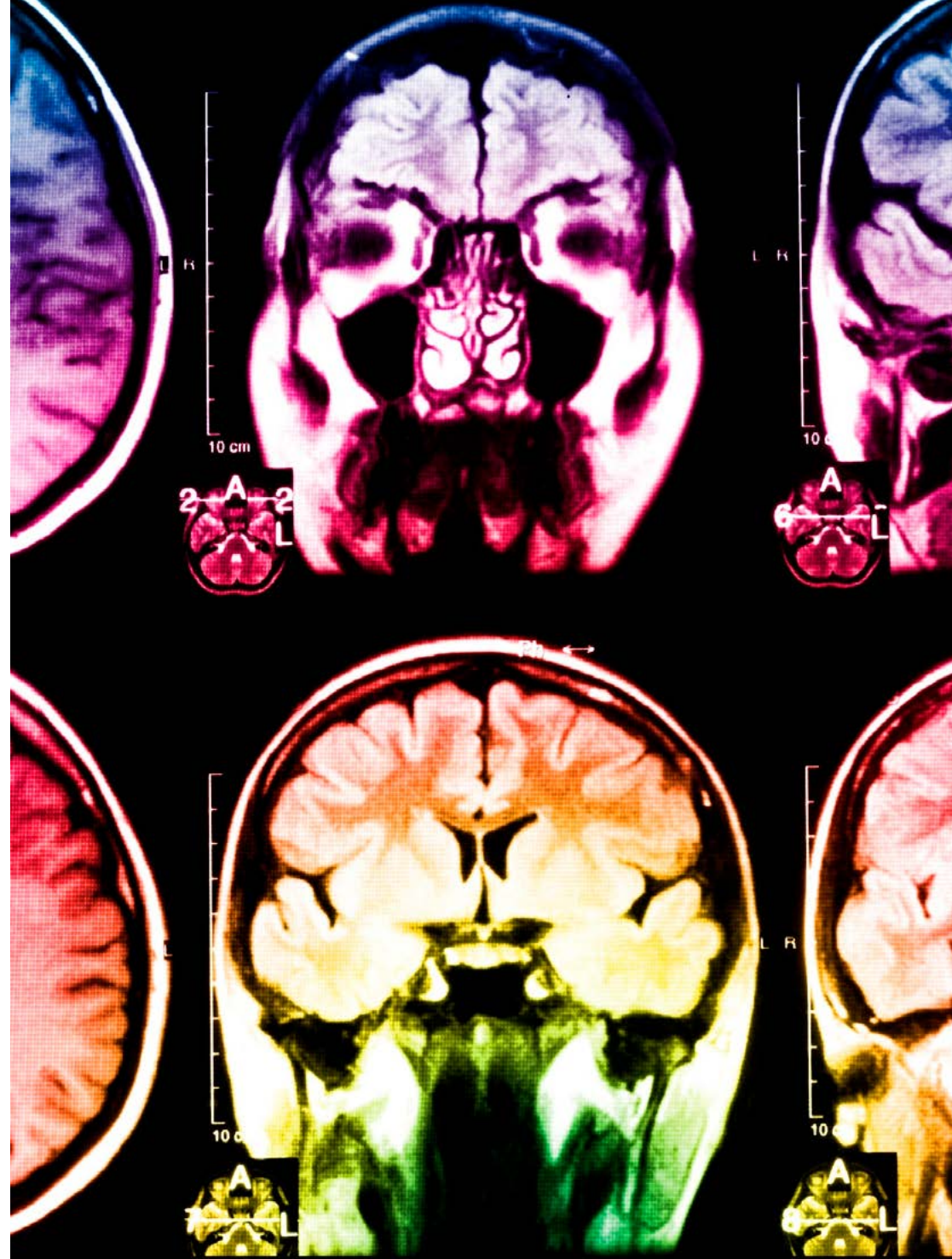
في طليعة المناهج التربوية في العالم، تمكنت منهجية إعادة التعلم من تحسين مستويات الرضا العام للمهنيين، الذين أكملوا دراساتهم، فيما يتعلق بمؤشرات الجودة لأفضل جامعة عبر الإنترنت في البلدان الناطقة بالإسبانية (جامعة كولومبيا).

من خلال هذه المنهجية، قمنا بتدريب أكثر من 175000 ممرض بنجاح غير مسبوق، في جميع التخصصات السريرية بغض النظر عن عبء التدريب العملي. تم تطوير منهجيتنا التربوية في بيئة شديدة المتطلبات، مع طلاب جامعيين يتمتعون بمظهر اجتماعي واقتصادي مرتفع ومتوسط عمر يبلغ 43.5 عاماً.

ستتيح لك منهجية إعادة التعلم والمعروفة بـ *Relearning*، التعلم بجهد أقل ومزيد من الأداء، وإشراكك بشكل أكبر في تخصصك، وتنمية الروح النقدية لديك، وكذلك قدرتك على الدفاع عن الحجج والآراء المتباينة: إنها معادلة واضحة للنجاح.

في برنامجنا، التعلم ليس عملية خطية، ولكنه يحدث في شكل لولبي (نتعلم ثم نطرح ماتعلمناه جانباً فننساها ثم نعيد تعلمه). لذلك، نقوم بدمج كل عنصر من هذه العناصر بشكل مركزي.

النتيجة الإجمالية التي حصل عليها نظام التعلم في TECH هي 8.01، وفقاً لأعلى المعايير الدولية.



## يقدم هذا البرنامج أفضل المواد التعليمية المُعدَّة بعناية للمهنيين:

### المحتويات التعليمية



إنشاء جميع المحتويات التعليمية من قبل المتخصصين الذين سيقومون بتدريس البرنامج الجامعي، خصيصاً لها، بحيث يكون التطوير التعليمي محدداً وملموشاً بشكل حقيقي.

يتم بعد ذلك تطبيق هذه المحتويات على التنسيق السمعي البصري والذي سيكون الطريقة التي سنتبناها خلال توافلنا عبر الإنترنت في جامعة TECH. كل ذلك، مع التقنيات الأكثر ابتكاراً التي تتيح لنا أن نقدم لك جودة عالية، في كل جزء من الدورة سنضعه في خدمة الطالب.

### أحدث تقنيات وإجراءات التمريض المعروضة في الفيديوهات



تقدم TECH للطلاب أحدث التقنيات وأحدث التطورات التعليمية والتقنيات الرائدة في الوقت الراهن في مجال التمريض. كل هذا، بصيغة المتحدث، بأقصى درجات الصرامة، موضحاً ومفصلاً للمساهمة في استيعاب وفهم الطالب. وأفضل ما في الأمر أنه يمكنك مشاهدتها عدة مرات كما تريد.

### ملخصات تفاعلية

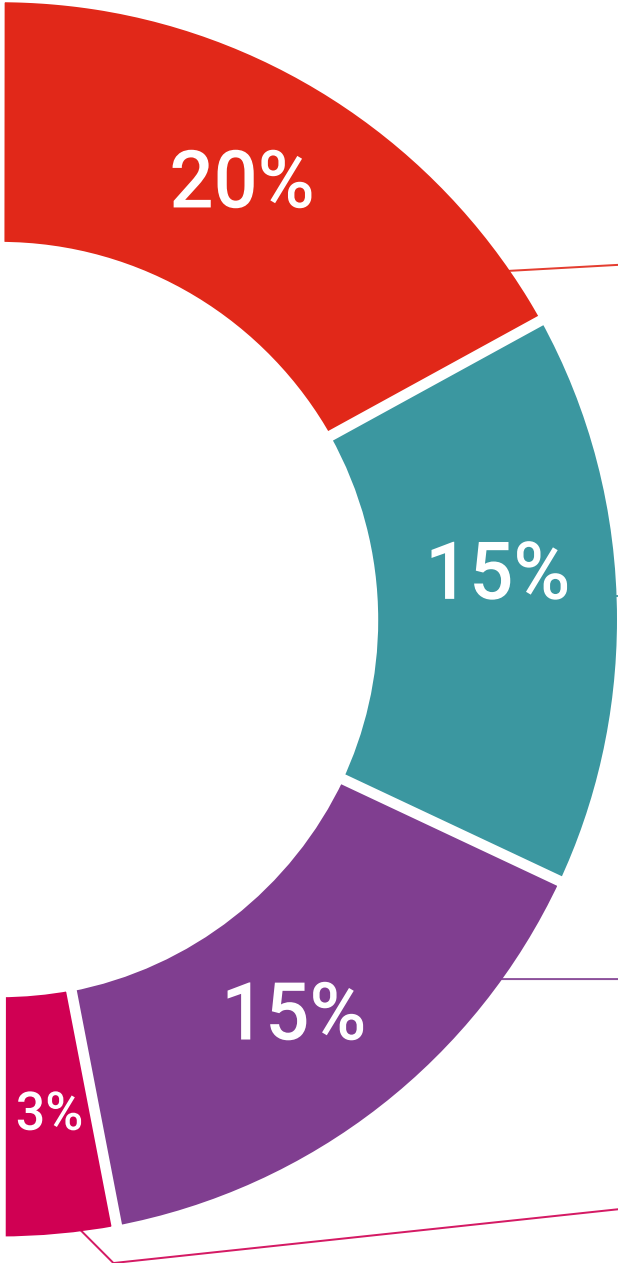


يقدم فريق جامعة TECH المحتويات بطريقة جذابة وديناميكية في أقراص الوسائط المتعددة التي تشمل الملفات الصوتية والفيديوهات والصور والرسوم البيانية والخرائط المفاهيمية من أجل تعزيز المعرفة. اعترفت شركة مايكروسوفت بهذا النظام التعليمي الفريد لتقديم محتوى الوسائط المتعددة على أنه "قصة نجاح أوروبية".

### قراءات تكميلية



المقالات الحديثة، ووثائق اعتمدت بتوافق الآراء، والأدلة الدولية.. من بين آخرين. في مكتبة جامعة TECH الافتراضية، سيتمكن الطالب من الوصول إلى كل ما يحتاجه لإكمال تدريبه.





### تحليل الحالات التي تم إعدادها من قبل الخبراء وإرشاد منهم

يجب أن يكون التعلم الفعال بالضرورة سياقياً. لذلك، تقدم TECH تطوير حالات واقعية يقوم فيها الخبير بإرشاد الطالب من خلال تنمية الانتباه وحل المواقف المختلفة: طريقة واضحة ومباشرة لتحقيق أعلى درجة من الفهم.



### الاختبار وإعادة الاختبار

يتم بشكل دوري تقييم وإعادة تقييم معرفة الطالب في جميع مراحل البرنامج، من خلال الأنشطة والتدريبات التقييمية وذاتية التقييم: حتى يتمكن من التحقق من كيفية تحقيق أهدافه.



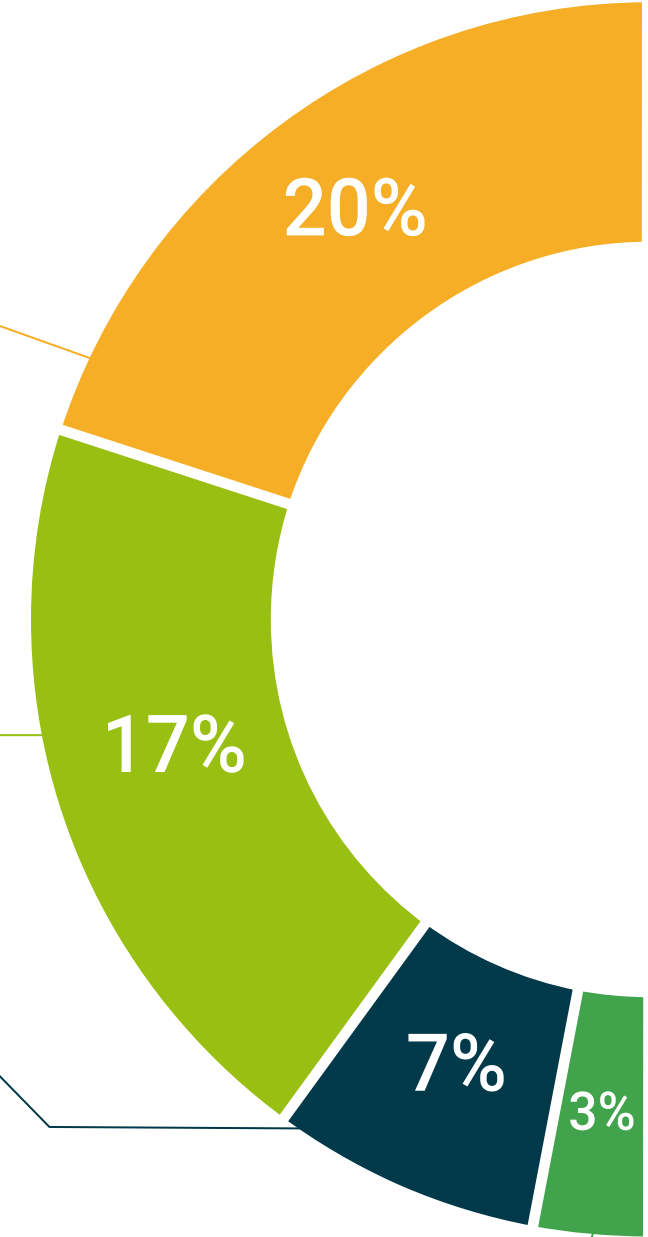
### المحاضرات الرئيسية

هناك أدلة علمية على فائدة المراقبة بواسطة الخبراء كطرف ثالث في عملية التعلم. إن مفهوم ما يسمى *Learning from an Expert* أو التعلم من خبير يقوي المعرفة والذاكرة، ويولد الثقة في القرارات الصعبة في المستقبل.



### إرشادات توجيهية سريعة للعمل

تقدم جامعة TECH المحتويات الأكثر صلة بالمحاضرة الجامعية في شكل أوراق عمل أو إرشادات توجيهية سريعة للعمل. إنها طريقة موجزة وعملية وفعالة لمساعدة الطلاب على التقدم في تعلمهم.



# المؤهل العلمي

تضمن شهادة الخبرة الجامعية في التدخل الأسري للمسنين في مجال التمريض بالإضافة إلى التدريب الأكثر دقة وحدثاً، الحصول على مؤهل شهادة الخبرة الجامعية الصادر عن TECH الجامعة التكنولوجية.



اجتاز هذا البرنامج بنجاح واحصل على مؤهل علمي دون الحاجة إلى السفر أو القيام بأية إجراءات مرهقة"



تحتوي ال شهادة الخبرة الجامعية في التدخل الأسري للمسنين في مجال التمريض طب الأسنان الرقمي على البرنامج العلمية الأكثر اكتمالا و حداثة في السوق.

بعد اجتياز التقييم، سيحصل الطالب عن طريق البريد العادي\* مصحوب بعلم وصول مؤهل شهادة الخبرة الجامعية الصادر عن **TECH الجامعة التكنولوجية**.

إن المؤهل الصادر عن **TECH الجامعة التكنولوجية** سوف يشير إلى التقدير الذي تم الحصول عليه في برنامج المحاضرة الجامعية وسوف يفي بالمتطلبات التي عادة ما تُطلب من قبل مكاتب التوظيف ومسابقات التعيين ولجان التقييم الوظيفي والمهني.

المؤهل العلمي: شهادة الخبرة الجامعية في التدخل الأسري للمسنين في مجال التمريض

طريقة الدراسة: عبر الإنترنت

مدة الدراسة: 6 أشهر





المستقبل

الأشخاص

الصحة

الثقة

التعليم

المرشدون الأكاديميون المعلومات

الضمان

التدريس

الاعتماد الأكاديمي

المؤسسات

التعلم

المجتمع

الالتزام

التقنية

**tech** الجامعة  
التكنولوجية

الحاضر

الابتكار

الحاضر

الجودة

شهادة الخبرة الجامعية

التدخل الأسري للمسنين

في مجال التمريض

« طريقة التدريس: عبر الإنترنت

« مدة الدراسة: 6 أشهر

« المؤهل الجامعي من: TECH الجامعة التكنولوجية

« مواعيد الدراسة: وفقاً لوتيرتك الخاصة

« الامتحانات: عبر الإنترنت

التدريب الافتراضي

المؤسسات

الفصول الافتراضية

اللغات

شهادة الخبرة الجامعية  
التدخل الأسري للمسنين  
في مجال التمريض